

Suchnummer
 Referenz number
 HOMERA ДИТАЛЕРИ ВЯКРОЕК

SCHNITTBOGEN

burda 4/00

ЛИСТ СУПЕРВЯКРОЕК

PATTERN SHEET

Engländer und notwendiger Bestand-
 teil zum Gebrauch des Heftes. Alle
 Modelle stehen unter Urheberrecht.
 This is an integral and essential part of
 the issue. All designs are copyrighted.
 Copying for commercial purposes is
 not allowed.
 ОБЯЗАТЕЛЬНОЕ ПРИЛОЖЕНИЕ
 КЖУРНАЛУ. ВСЕ МОДЕЛИ
 ОХРАНЯЮТСЯ АВТОРСКИМ
 ПРАВОМ. ЗАПРЕЩАЮТСЯ ИХ
 ПРОИЗВОДСТВО НА ПРОДУКТ.
 Printed in Germany © 2000
 Verlag Anna Burda
 GmbH & Co., Offenburg
 Germany

rückw. Mitte Fadenlauf
center back
straight grain
ЗАДНЯЯ
СЕРЕДИНА
ДОЛЕВАЯ НИТЬ

Karo
check
КЛЕТКА

rückw. Mitte Stoffruch
center back fold
ЗАДНЯЯ СЕРЕДИНА СГИБ

Fadenlauf
straight grain
ДОЛЕВАЯ
НИТЬ

Fadenlauf / straight grain
ДОЛЕВАЯ НИТЬ

oben
top
ВЕРХ

Fadenlauf
straight grain
ДОЛЕВАЯ НИТЬ

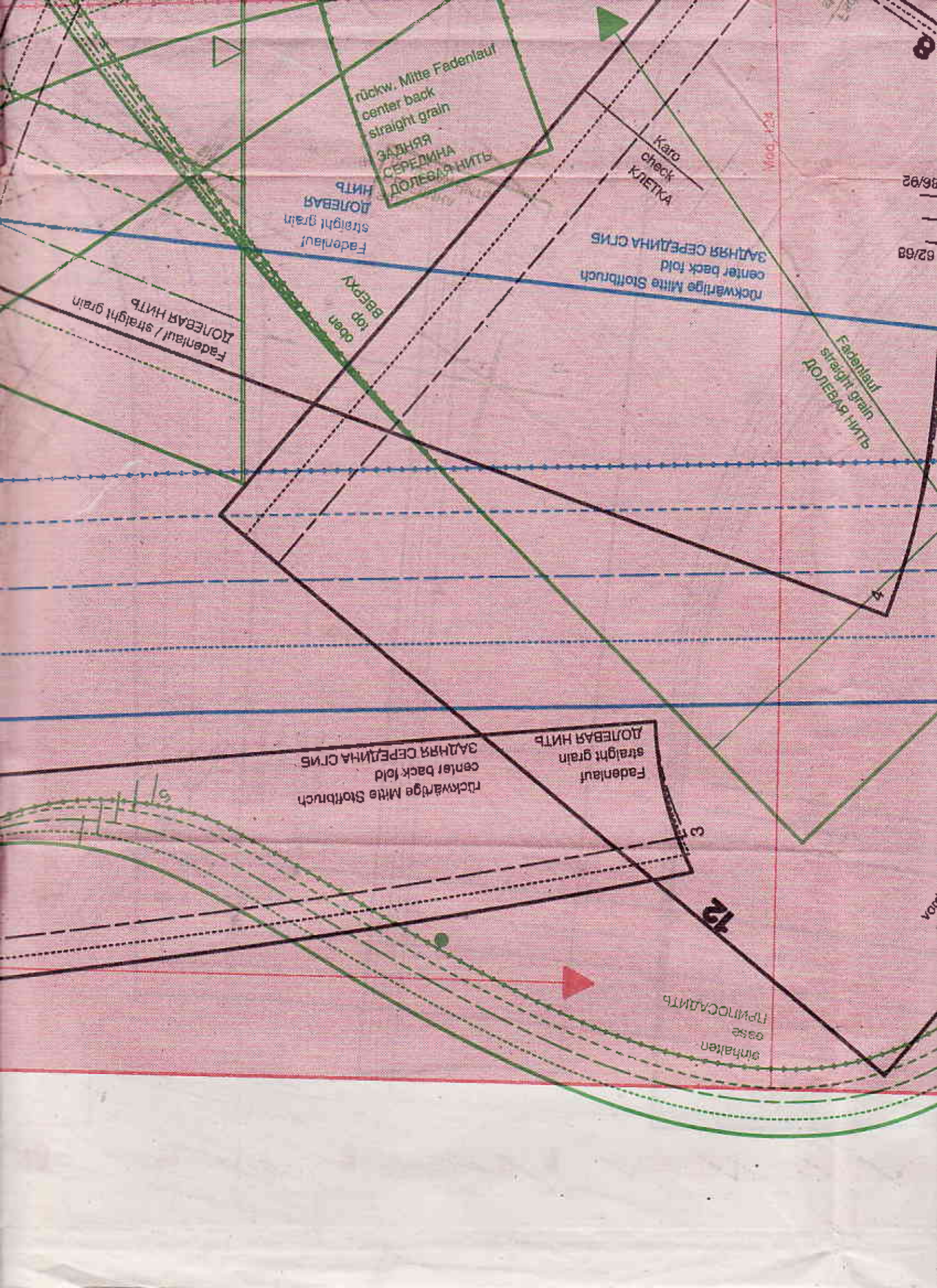
Fadenlauf
straight grain
ДОЛЕВАЯ НИТЬ
rückw. Mitte Stoffruch
center back fold
ЗАДНЯЯ СЕРЕДИНА СГИБ

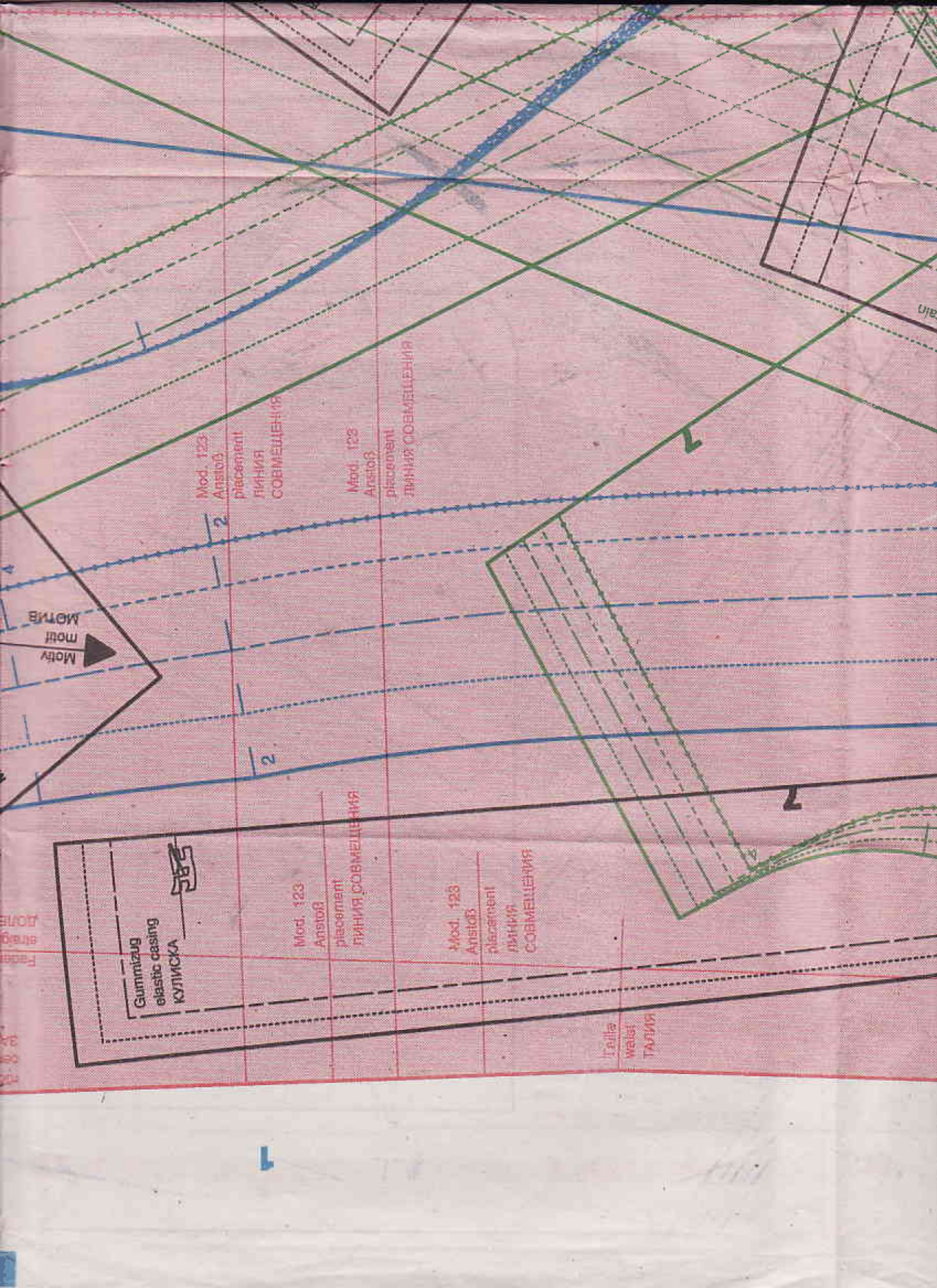
einhalten
ease
ПРИЛОСАДИТЬ

Mod. 124

82/68
86/92

vord





Gummizug
elastic casing
КУЛИСКА



Mod. 123
Anstoß
Placement
ЛИНИИ
СОВМЕЩЕНИЯ

Mod. 123
Anstoß
Placement
ЛИНИИ
СОВМЕЩЕНИЯ

Mod. 123
Anstoß
Placement
ЛИНИИ
СОВМЕЩЕНИЯ

Mod. 123
Anstoß
Placement
ЛИНИИ
СОВМЕЩЕНИЯ

Тали
Tally

Motiv
Motiv

2

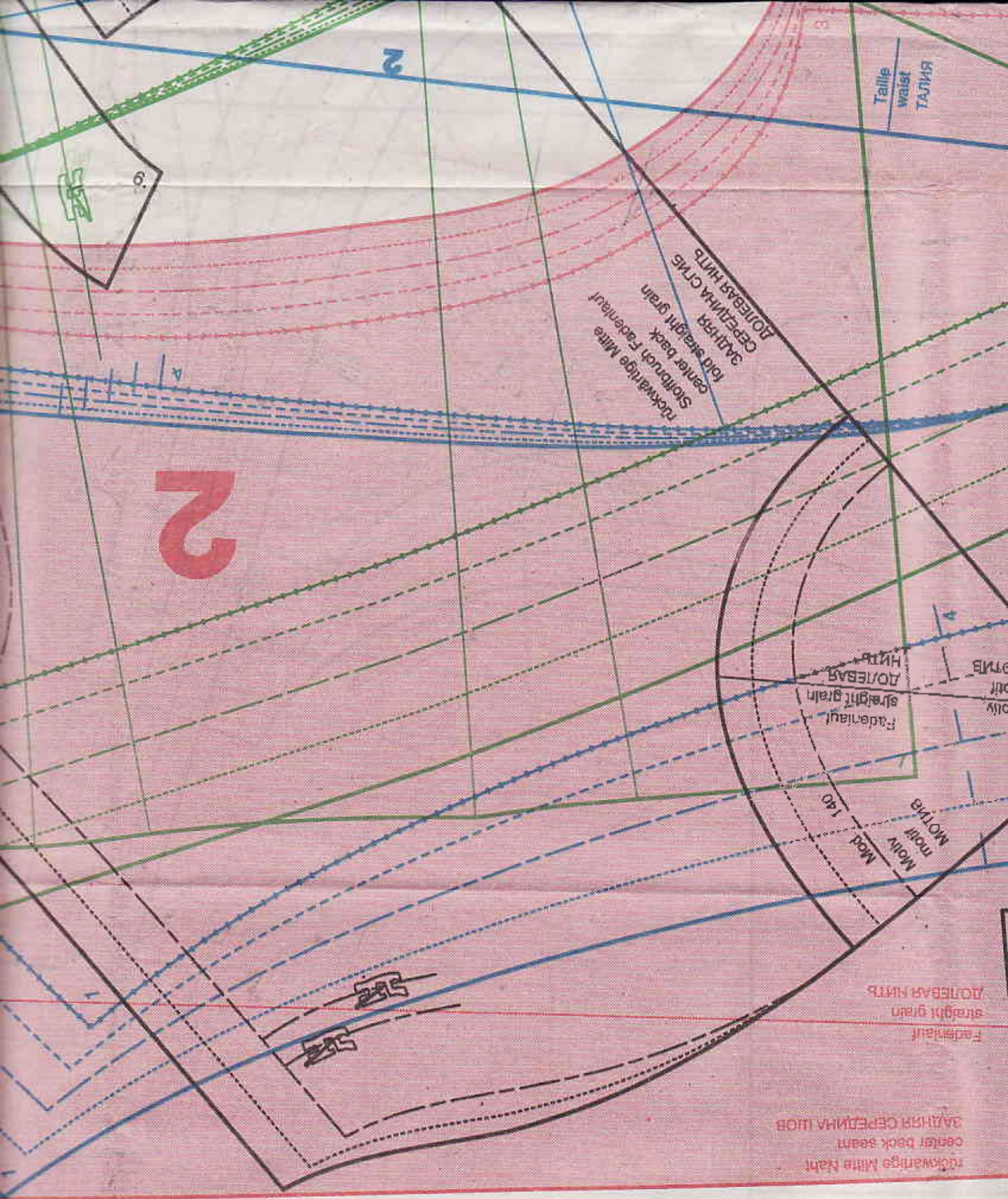
2

7

7

2

2



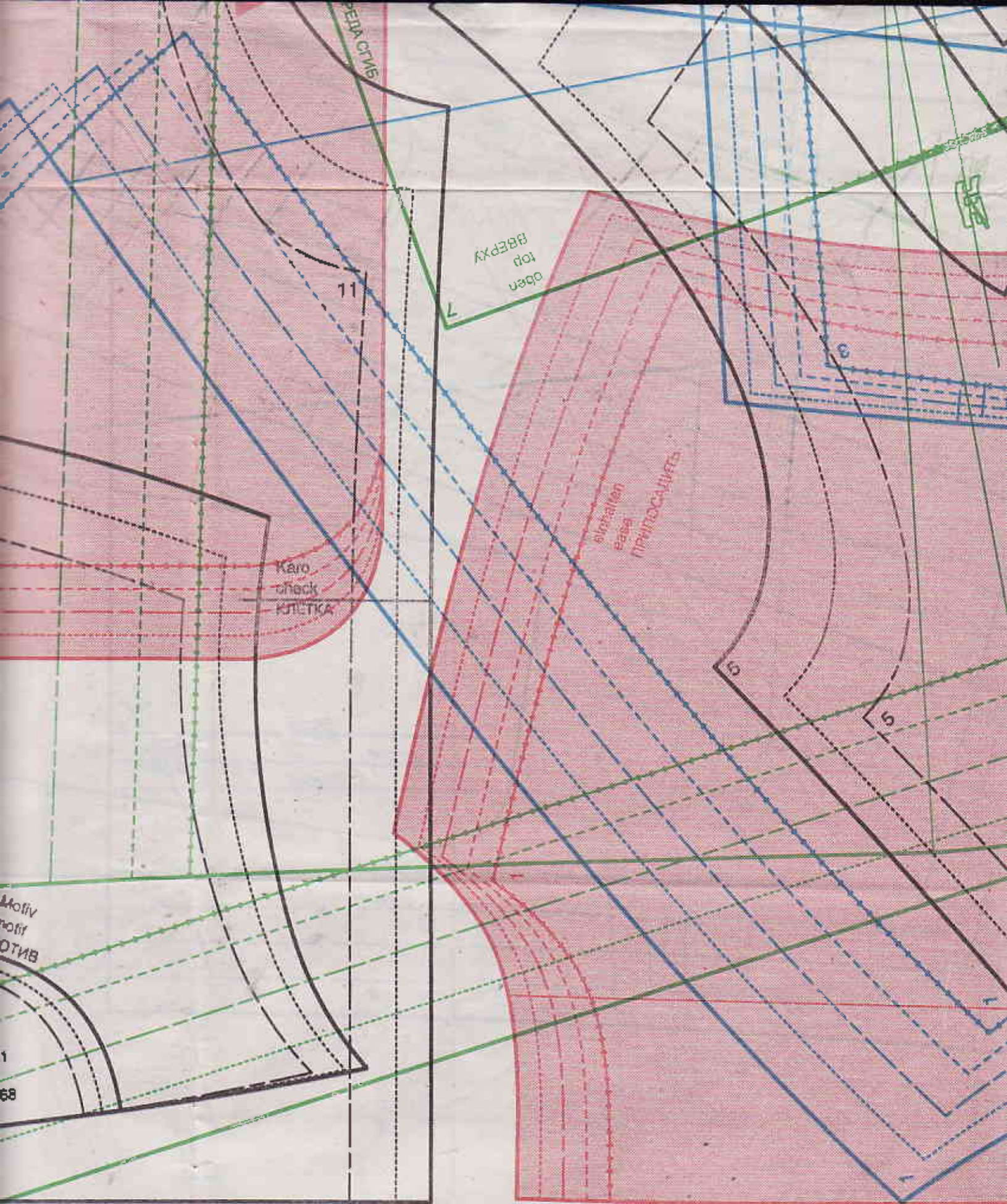
Taille
waist
ТАЛИЯ

rückwärtige Mitte
center back seam
DOLLEBAR HINT
fold straight grain
ЗАДНЯЯ СРЕДИНА ЛЮБ
fold straight grain

Fadenlauf
straight grain
DOLLEBAR HINT
fold straight grain

Molliv
molliv
MOLLIV
MOLLIV
Mod. 140

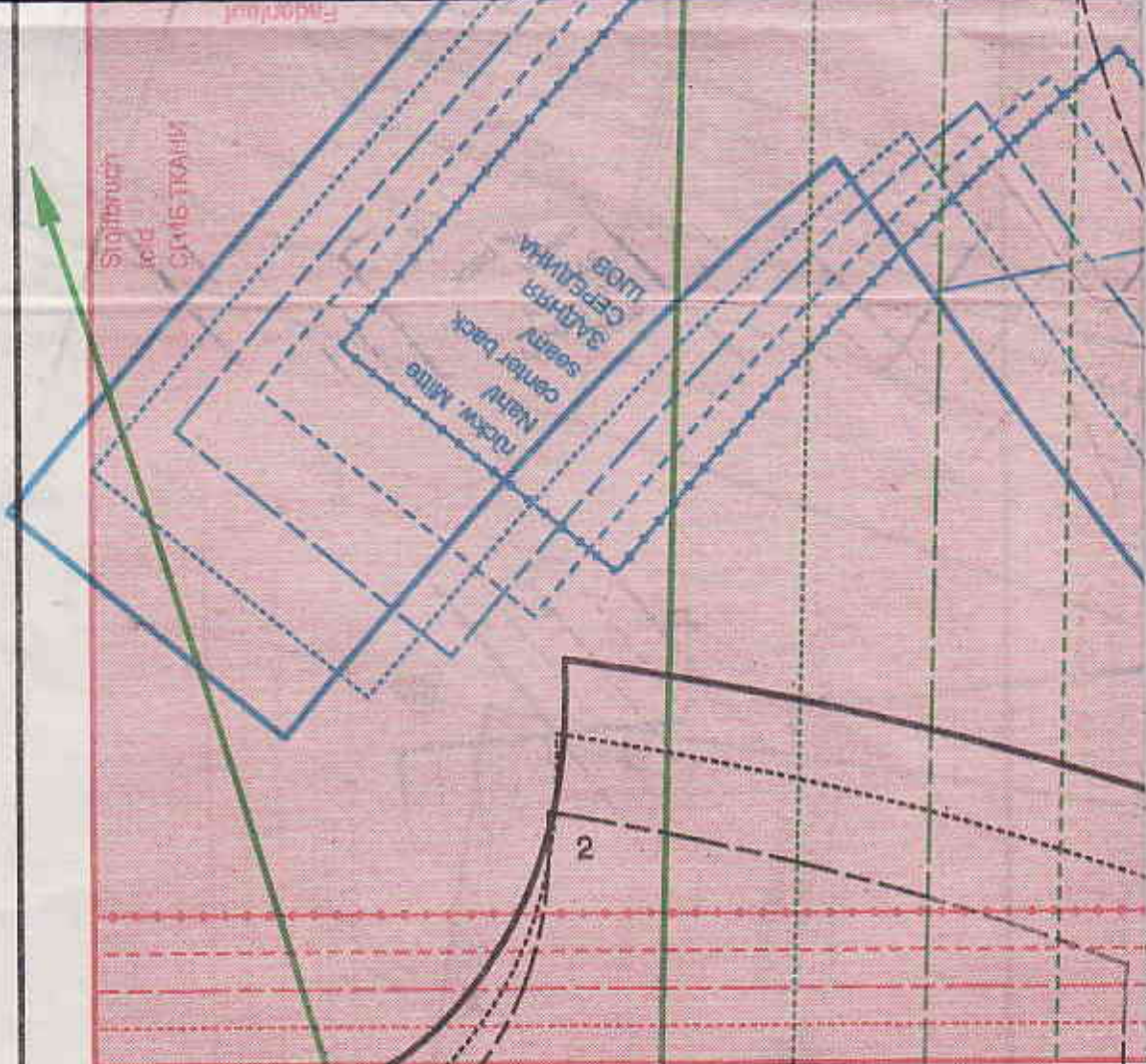
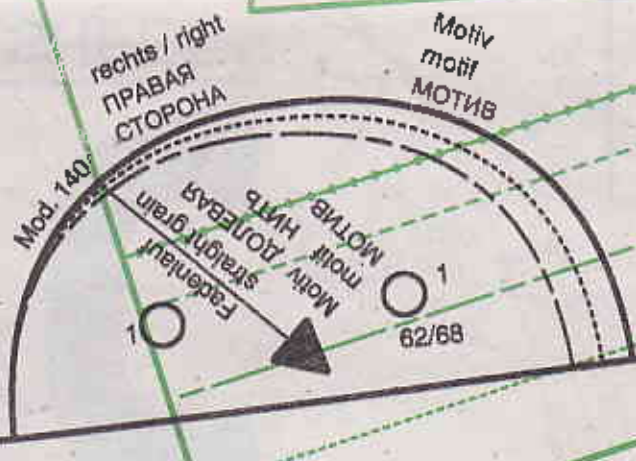
rückwärtige Mitte Naht
center back seam
ЗАДНЯЯ СРЕДИНА ЛЮБ
Fadenlauf
straight grain
DOLLEBAR HINT

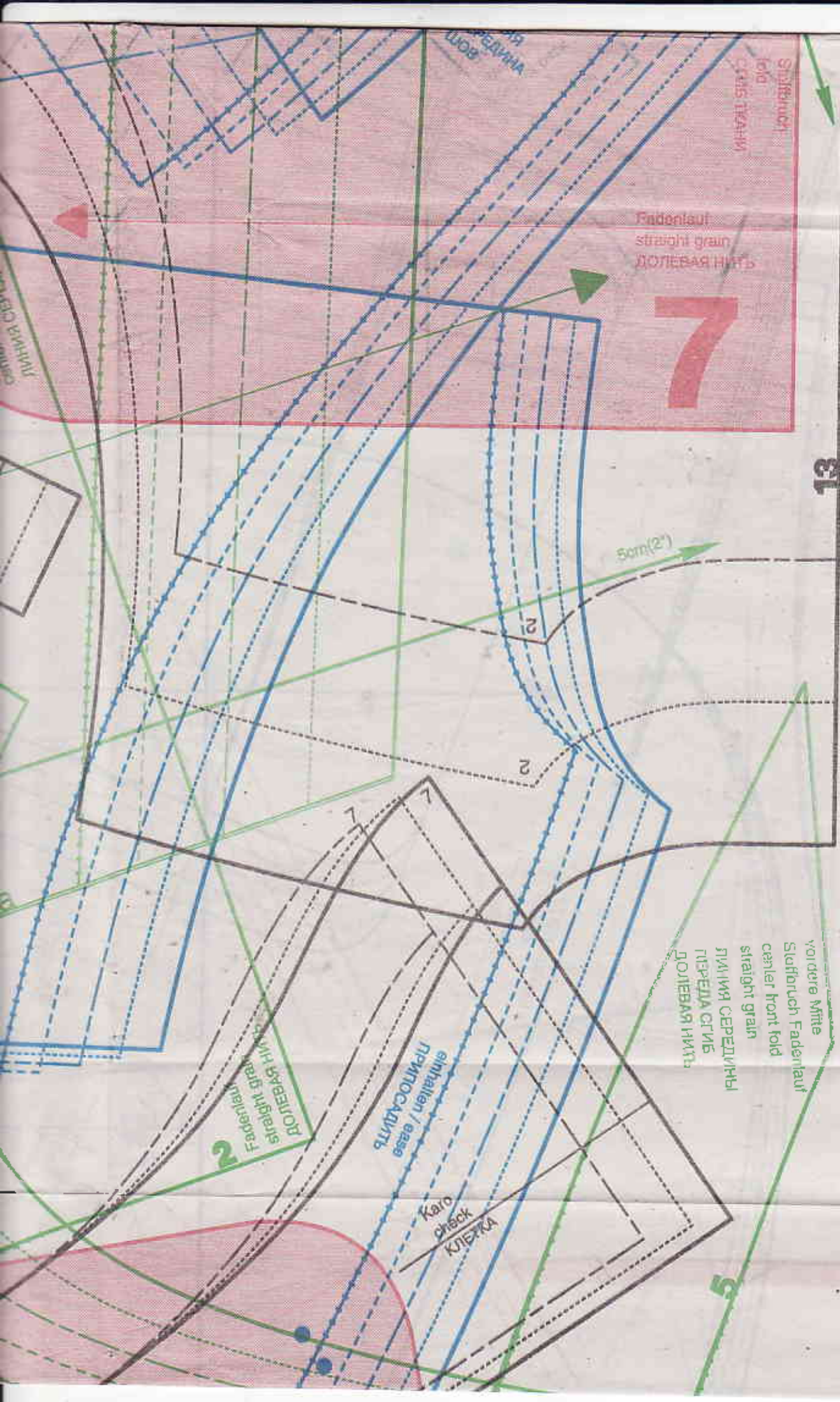


rückwärtige Mitte Stoffbruch Fadenlauf
 center back fold straight grain
 ЗАДНЯЯ СЕРЕДИНА СГИБ ДОЛЕВАЯ НИТЬ

1
 vordere Mitte Fadenlauf
 center front straight grain
 ЛИНИЯ СЕРЕДИНЫ
 ПЕРЕДА ДОЛЕВАЯ НИТЬ

4
 Reißverschluss
 zipper
 ЗАСТЕЖКА-МОЛНИЯ





Stoffbruch
fold
СЛОИ ТКАНИ

Fadenlauf
straight grain
ДОЛБВАЯ НИТЬ

7

13

5cm(2")

2

2

7

7

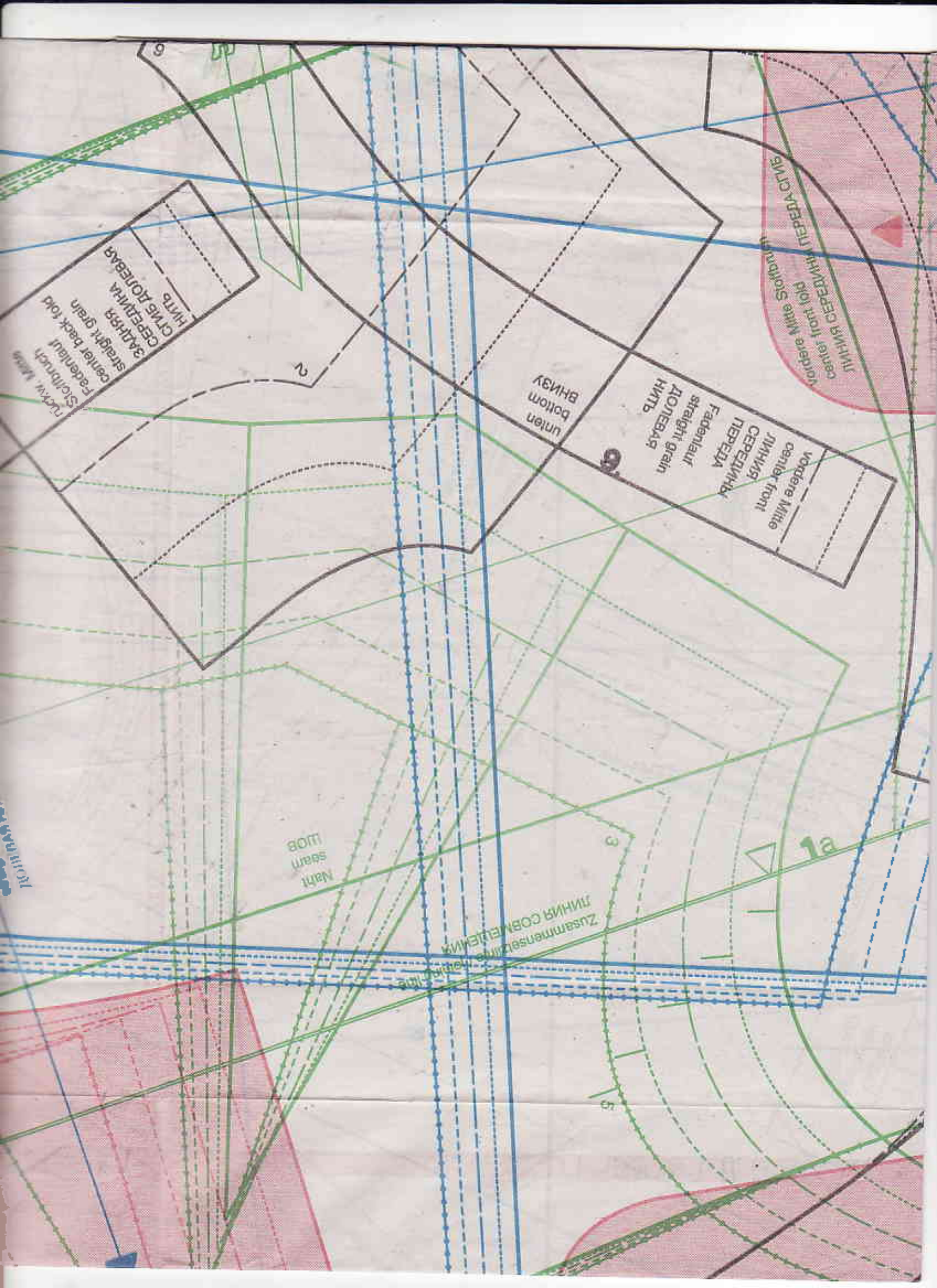
vordere Mitte
Stoffbruch Fadenlauf
center front fold
straight grain
ЛИНИЯ СЕРЕДИНЫ
ПЕРЕДА СЛОИ
ДОЛБВАЯ НИТЬ

Stoffbruch
straight grain
Fadenlauf
ДОЛБВАЯ НИТЬ

alpbhalten / vase
ПРИПОСАДИТЬ

Karo
check
КЛЕТКА

5



Taille
waist
ТАЛИЯ

3

2

6

СТРАЖИРА
СТРАЖИРА
34Д1199
straight grain

center back fold
Fadenlauf
Storbruch

nick, Nitte

unten
bottom
ВНИЗУ

10

6

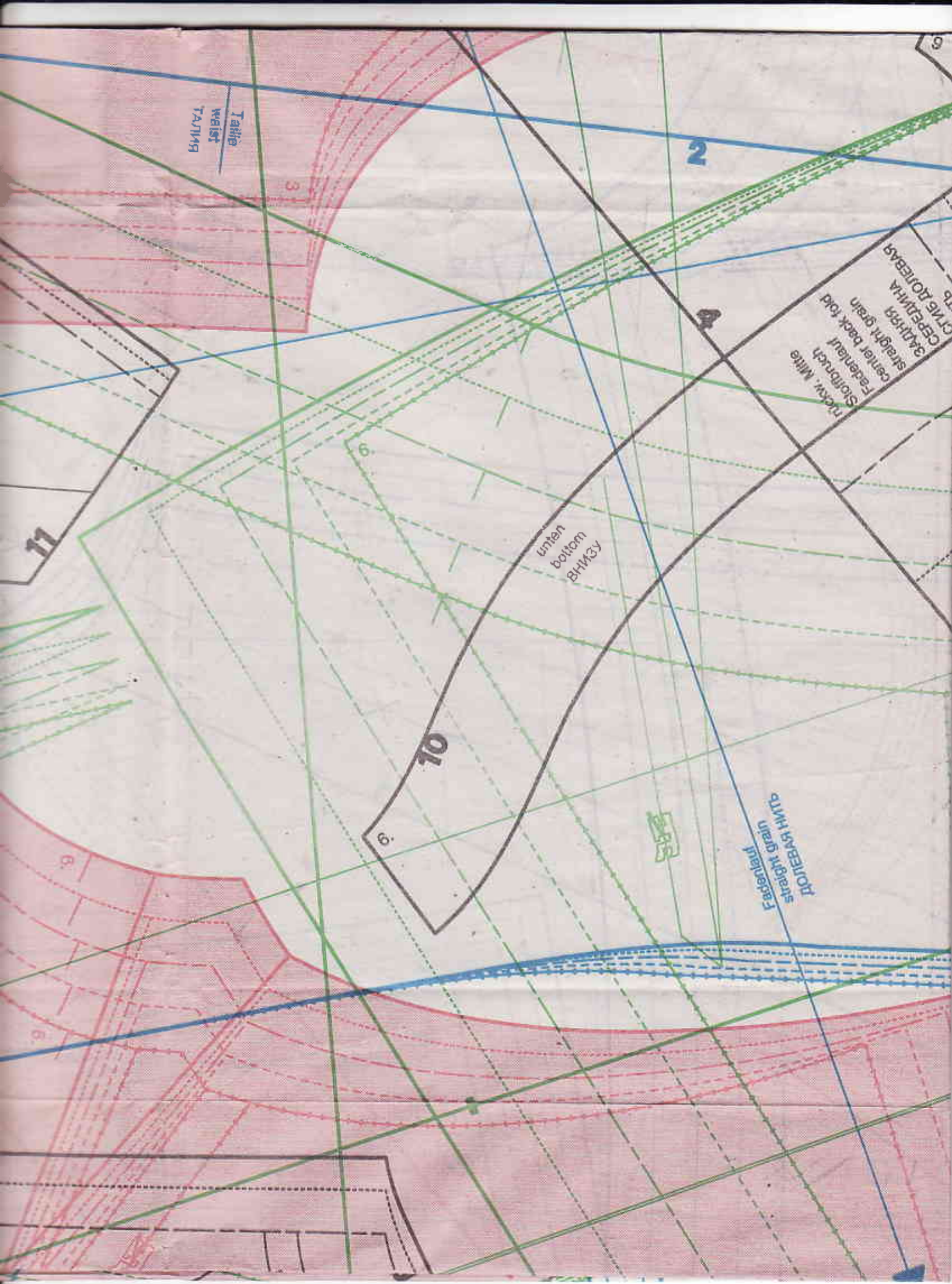
STRAIGHT GRAIN
Fadenlauf
СТРАЖИРА

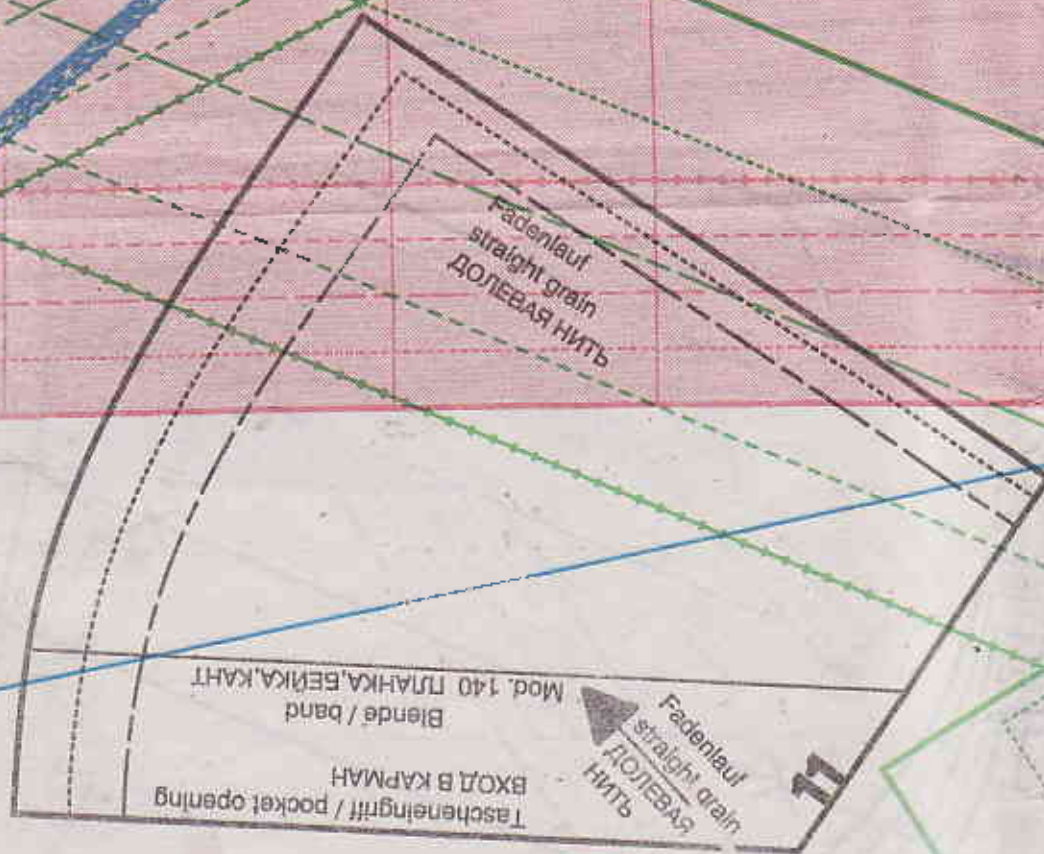
STRAIGHT GRAIN

11

6

6





Mod. 123
 Копфелс
 Шляпный
 лямпы с ушными лям.

Taille
 waist
 ТАЛИЯ

Taille
 waist
 ТАЛИЯ

Mod. 123

9

5

Reißverschluss
 ЗАСТЕЖКА-М...

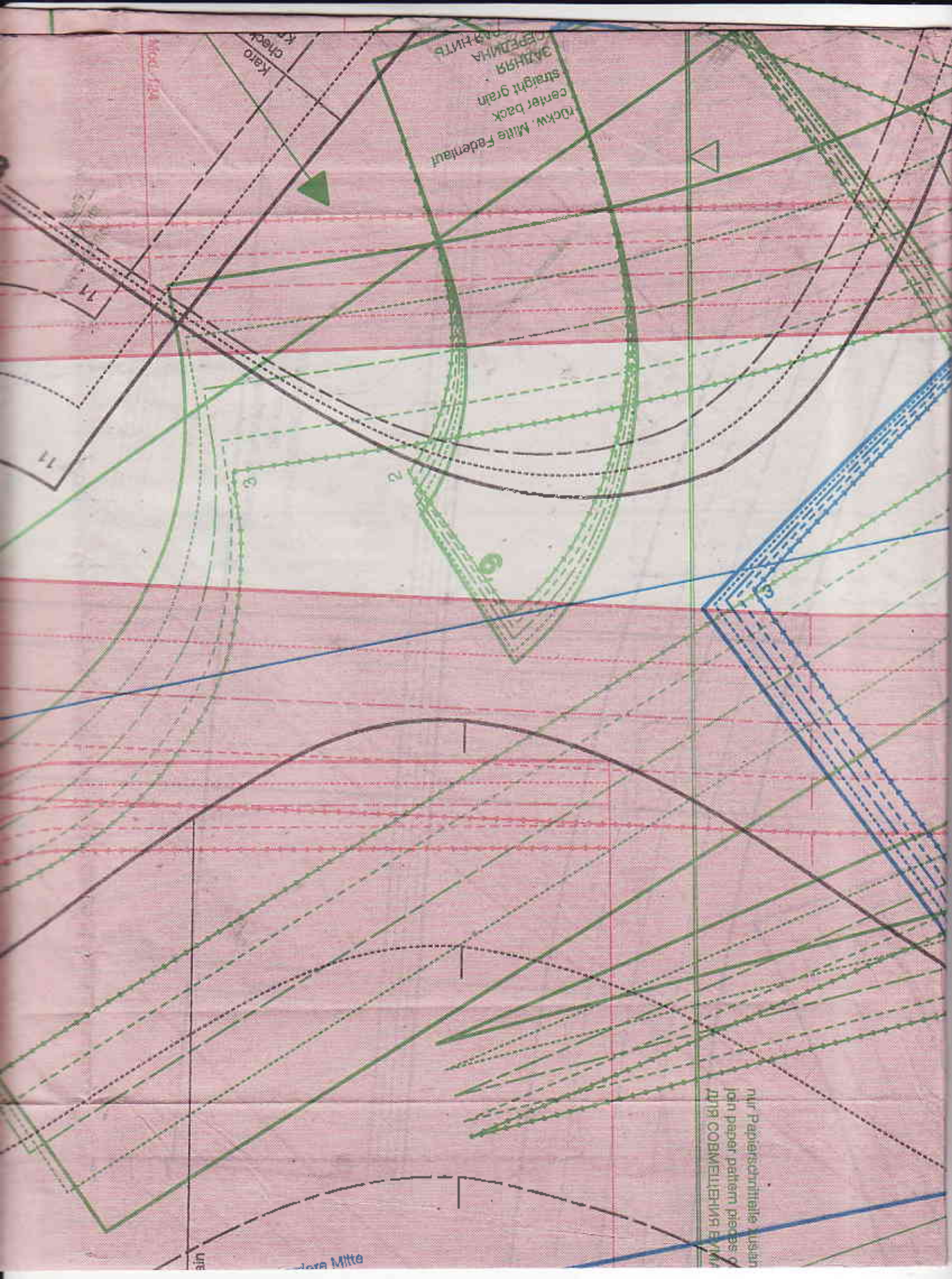
rückw. Mitte Federnhaut
center back
straight grain
СРЕДНЯЯ
ЧЕРТОВАЯ
ЛИНИЯ

Karo
check

Michel, Lisa

nur Papierschritte ausser
ion paper pattern pieces of
для СОВМЕЩЕНИЯ ВМЕСТО

ders Mitte



Besatz Umbruch
facing fold
ОБТАЧКА ПОДБОРТ СГИБ
rückwärtige Mitte Fadentau
center back straight grain
ЗАДНЯЯ СЕРЕДИНА
ДОЛЕВАЯ НИТЬ

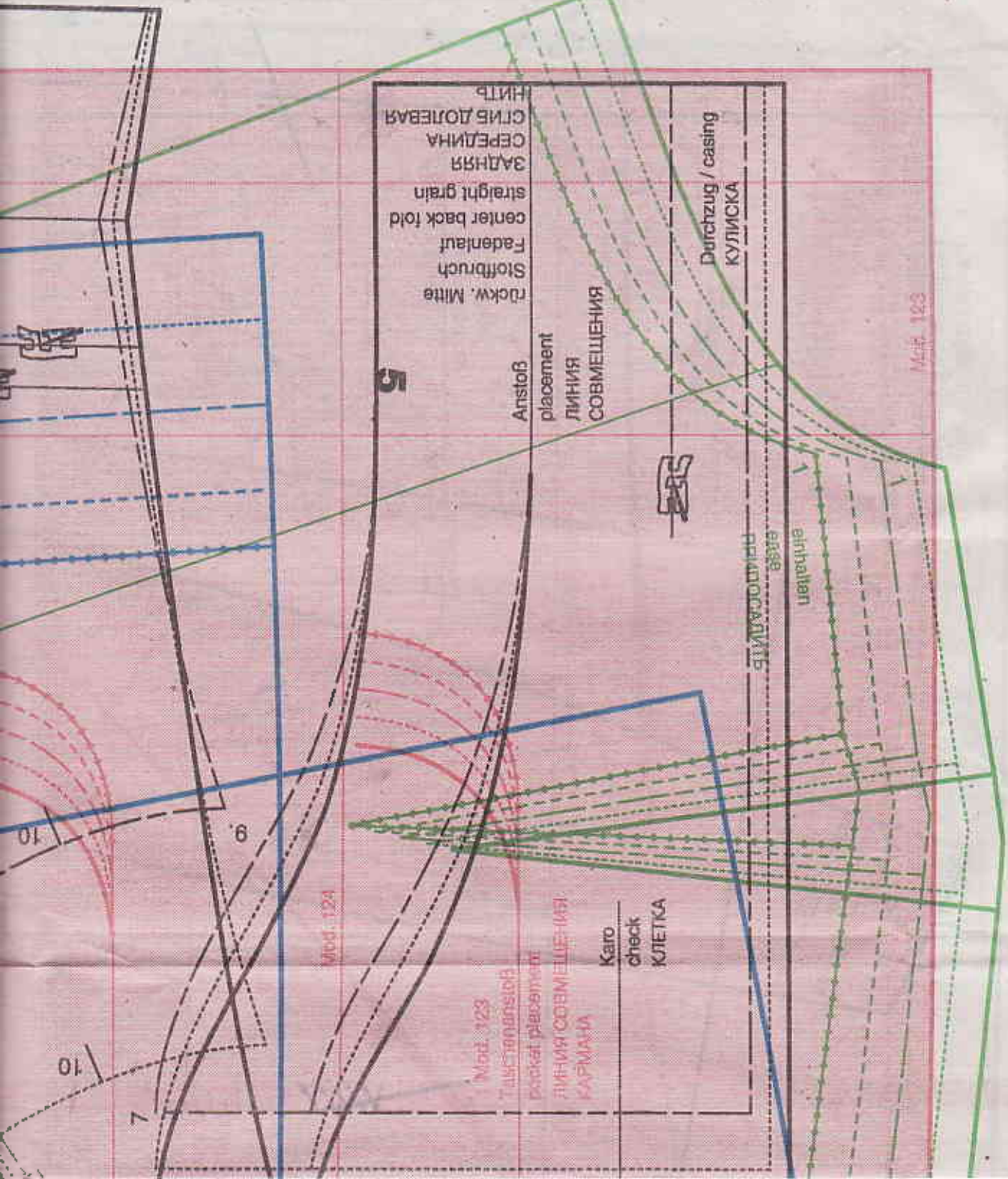
Fadentau
straight grain
ДОЛЕВАЯ НИТЬ

1. Model 123
Удобрительное
подкат раскат
Линия СОВМЕ
КРЕМЛЯ





Suchnummer
 Reference number
 HOMEPA ДЕТАЛИ ВУКРОК



1

3

6

6

12

8

Tasche
wale
ТАШКА

Saumbruch
hem fold
ПОДГИБКА НИЗА СТИВ

rückwärtige Mitte
center back
ЗАДНЯЯ СЕРЕДИНА

Taschenplatz
I. Mod. 12
pocket placement
линия совмещения кармана

Fadenlauf
straight grain
ДОЛЕВАЯ НИТЬ

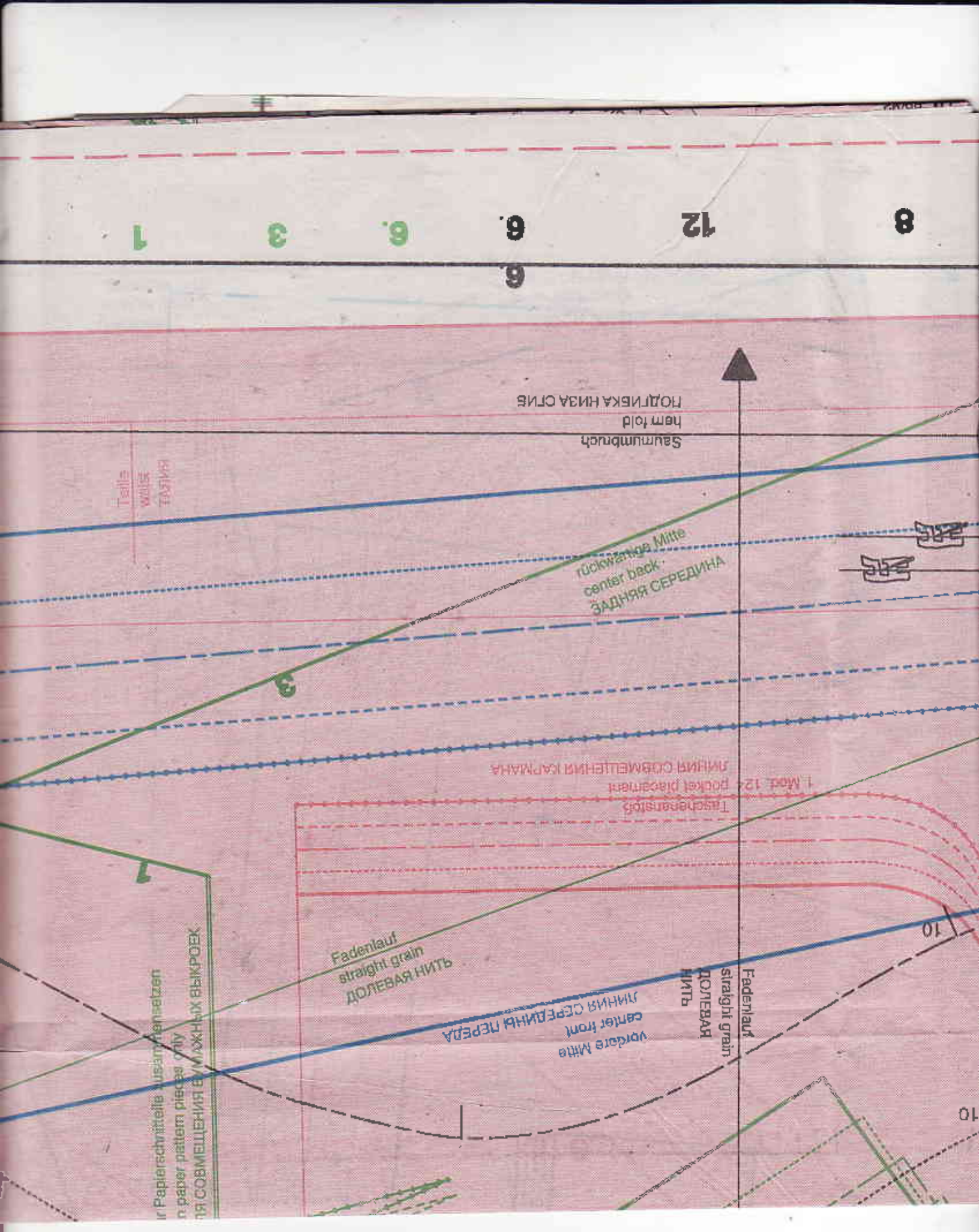
vordere Mitte
center front
линия середины переда

Fadenlauf
straight grain
ДОЛЕВАЯ
НИТЬ

ir Paperschnittteile zusammensetzen
in paper pattern pieces only
для совмещения в/малых выкроек

10

10



11

7

7

Reißverschluß / zipper
ЗАСТЕЖКА-МОЛНИЯ

ЯКЕННЯ

Mod. 123

Mod. 123

Кольца для застежки
Center front skirt grain
Линия середины
ПЕРЕДА ДОНЕВАРНИКА

Mod. 123

Taille
waist
ТАЛИЯ

Аналог
1 Mod. 123
РЯШЕЛЕСВОС ЛИНІЯ
ЛІНІЯ СОВІЗ'ЯЗНЕННЯ

Reißverschluß / zipper
ЗАСТЕЖКА-МОЛНИЯ

5

10

Taille
waist
ТАЛИЯ

6

Mod. 123 Аналог
РЯШЕЛЕСВОС ЛИНІЯ
ЛІНІЯ СОВІЗ'ЯЗНЕННЯ

1 Mod. 123 Аналог

4

2

10

∞
 vordere Mitte Fadenlauf
 center front straight grain
 ЛИНИЯ СЕРЕДИНЫ
 ПЕРЕДА ДОЛЕВАЯ НИТЬ

2 Taschenanstoß
 pocket placement
 ЛИНИЯ СОВМЕЩЕНИЯ
 КАРМАНА

vordere Mitte Fadenlauf
 center front straight grain
 ЛИНИЯ СЕРЕДИНЫ
 ПЕРЕДА ДОЛЕВАЯ НИТЬ

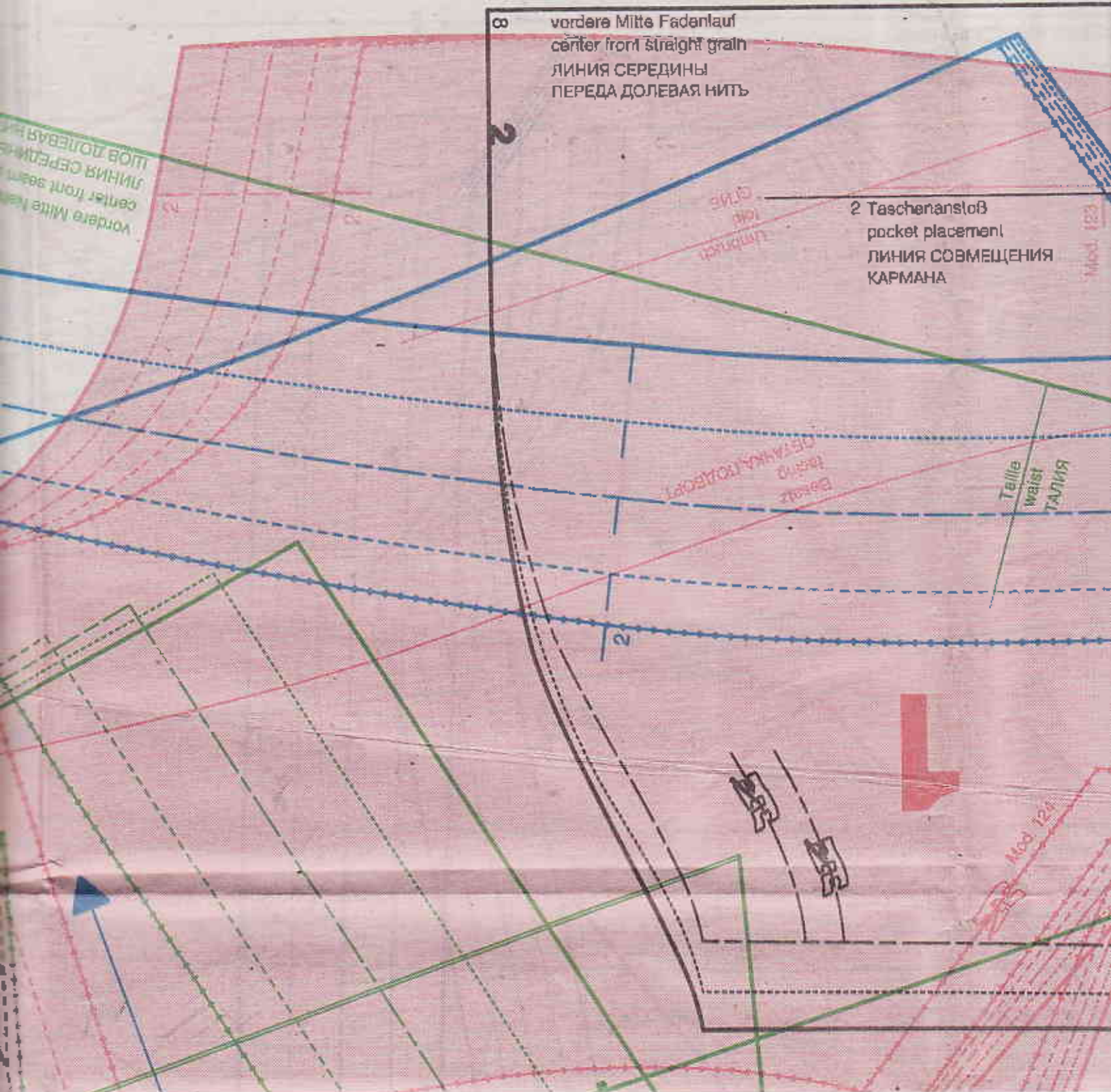
Grüne
 Linie
 (green line)

Beize
 (band)
 (band)
 (band)

Teille
 waist
 ТАЛИЯ

Mod. 123

Mod. 124



1a

3

9.

Vordere Mitte Naht Fadenlauf
 center from seam straight grain
 ЛИНИЯ СЕРЕДИНЫ ПЕРЕДА
 ШОВ ДОЛБЕВАЯ НИТЬ

8

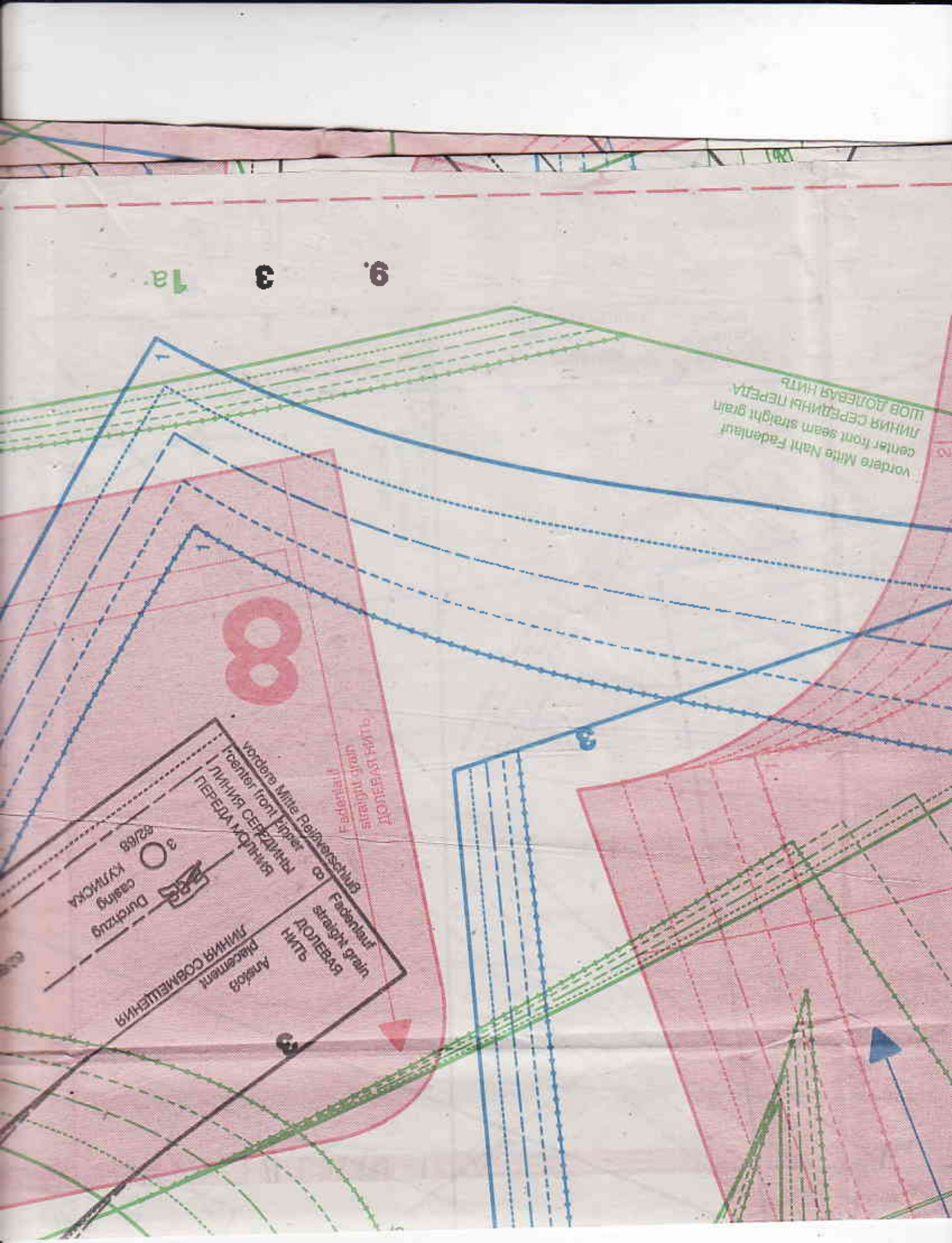
Fadenlauf
 straight grain
 ШОВ ДОЛБЕВАЯ НИТЬ

Vordere Mitte Reißverschluss
 center front zipper
 ЛИНИЯ СЕРЕДИНЫ
 ПЕРЕДА МОШНИ

82/109
 Durchzug
 casing
 КУЛИСКИ

Arbeits
 placement
 ЛИНИЯ СОВМЕЩЕНИЯ

Fadenlauf
 straight grain
 ШОВ ДОЛБЕВАЯ
 НИТЬ





13

5

1

2

2

