



# Импортозамещение и информатизация Санкт-Петербурга

Заместитель Председателя Комитета  
по информатизации и связи  
О. В. Решетова




2. Основными задачами Комитета являются:

2.1. Реализация **государственной политики** Санкт-Петербурга в сфере **информации, информационных технологий и защиты информации, связи**.

2.2. **Координация** деятельности исполнительных органов государственной власти Санкт-Петербурга в сфере **информации, информационных технологий и защиты информации, связи**, в том числе по защите информации ограниченного доступа.

*Положение о Комитете по информатизации и связи*



Одной из основных целей развития Санкт-Петербурга является поддержание социального благополучия и общественного согласия, формирование общества, основанного на доверии и ответственности, включая доверие населения к государственным и частным экономическим институтам. Учитывая, что важнейшим условием динамичного развития является консолидация городского сообщества, воспринимающего Санкт-Петербург как свой дом и объединенного общими ценностями, необходима реализация комплекса мер по следующим стратегическим направлениям:

[...]

обеспечение **высокого уровня прозрачности** деятельности исполнительных органов государственной власти Санкт-Петербурга, свободного **обмена информацией** между исполнительными органами государственной власти Санкт-Петербурга и обществом на основе **стандарта информационной открытости**.

*Стратегия экономического и социального развития Санкт-Петербурга на период до 2030 года*



# Технологическая инфраструктура

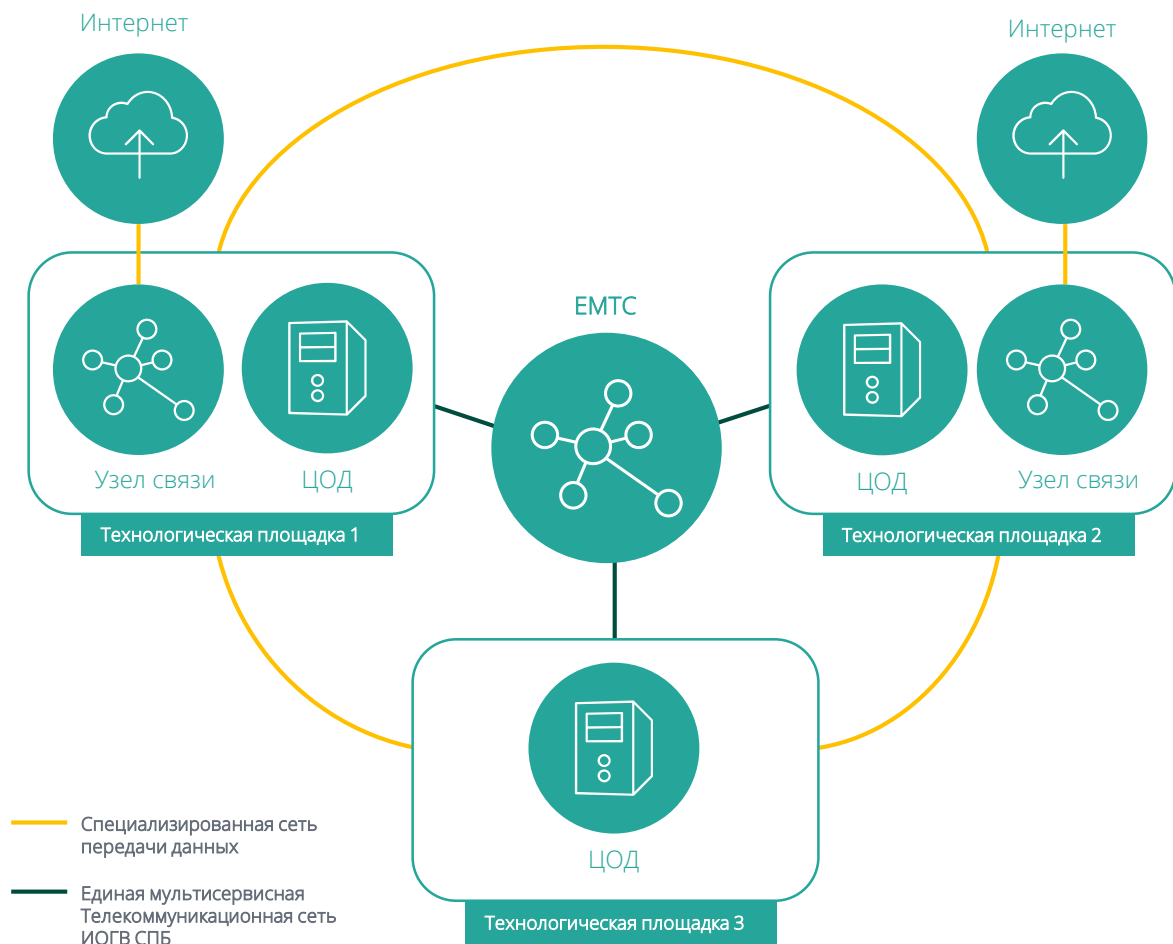
Единая мультисервисная телекоммуникационная сеть (EMTC) является базовой телекоммуникационной инфраструктурой ИОГВ.



- Единая защищенная среда передачи и обработки данных.
- Подключено более 2000 ИОГВ, подведомственных учреждений и других городских объектов.
- Централизация передачи данных в ЦОД.
- Обеспечение антитеррористической защищенности стратегических объектов.
- Автоматическое резервирование объектов транспортной и логической инфраструктуры.
- Объединенная транспортная сеть с ГУ МВД.
- Более 13 000 выделенных логических каналов передачи данных;
- Более 1415 объектов городской системы видеонаблюдения с количеством камер более 5500
- Фиксированная телефонная связь для ИОГВ, ГКУ – более 8400 номеров, ГБУ – более 4900

# Технологическая инфраструктура

Распределенный региональный центр обработки данных (РРЦОД) — уникальный, географически распределенный объект, созданный под нужды органов государственной власти Санкт-Петербурга.



- Объединение городских служб и организаций в единое информационное пространство для их оперативного взаимодействия на основе современных технологий, как в повседневной деятельности, так и при возникновении чрезвычайных ситуаций.
- Скоординированное, централизованное ведение, эксплуатация и обслуживание общегородских баз данных и автоматизированных информационных систем.
- Снижение зависимости от услуг сторонних операторов связи и дата-центров
- Обеспечение отказоустойчивости функционирования наиболее важных для жизни города систем, в том числе городской системы видеонаблюдения (более 28000 камер наблюдения с глубиной архива 7 суток)
- Применение единой технической политики в области развития общегородского инфокоммуникационного пространства
- Централизованное обеспечение защищенности и применение мер информационной безопасности.

# АПК «Безопасный город»

Успешно функционирующая система обеспечения безопасности жизнедеятельности граждан.



# Внутриквартальная безопасность

Первый структурный уровень АПК «Безопасный город»



# Единое информационное пространство

Региональная система межведомственного электронного взаимодействия Санкт-Петербурга (РСМЭВ) — интеграционная шина для взаимодействия всех органов власти в соответствии с установленными регламентами.

Участниками РСМЭВ является **70 региональных** и **46 федеральных** органов власти



- Более 26 500 000 запросов через Региональную систему межведомственного электронного взаимодействия Санкт-Петербурга было осуществлено в 2017 году
- Стабильно высокая работоспособность сервисов федеральных и региональных органов исполнительной власти – более 90%
- Разработана на основе свободного программного обеспечения, что позволяет интегрировать данную отечественную разработку с любыми другими региональными информационными системами без вмешательства в их действующую архитектуру.
- Успешно заменила программное решение IBM и обеспечивает информационное взаимодействие между всеми участниками межведомственного электронного взаимодействия в Санкт-Петербурге

# Взаимодействие с гражданами и бизнесом

Межведомственная автоматизированная информационная система предоставления в Санкт-Петербурге государственных и муниципальных услуг в электронном виде (МАИС ЭГУ) – одна из наиболее значимых витрин взаимодействия города с гражданами и бизнесом.

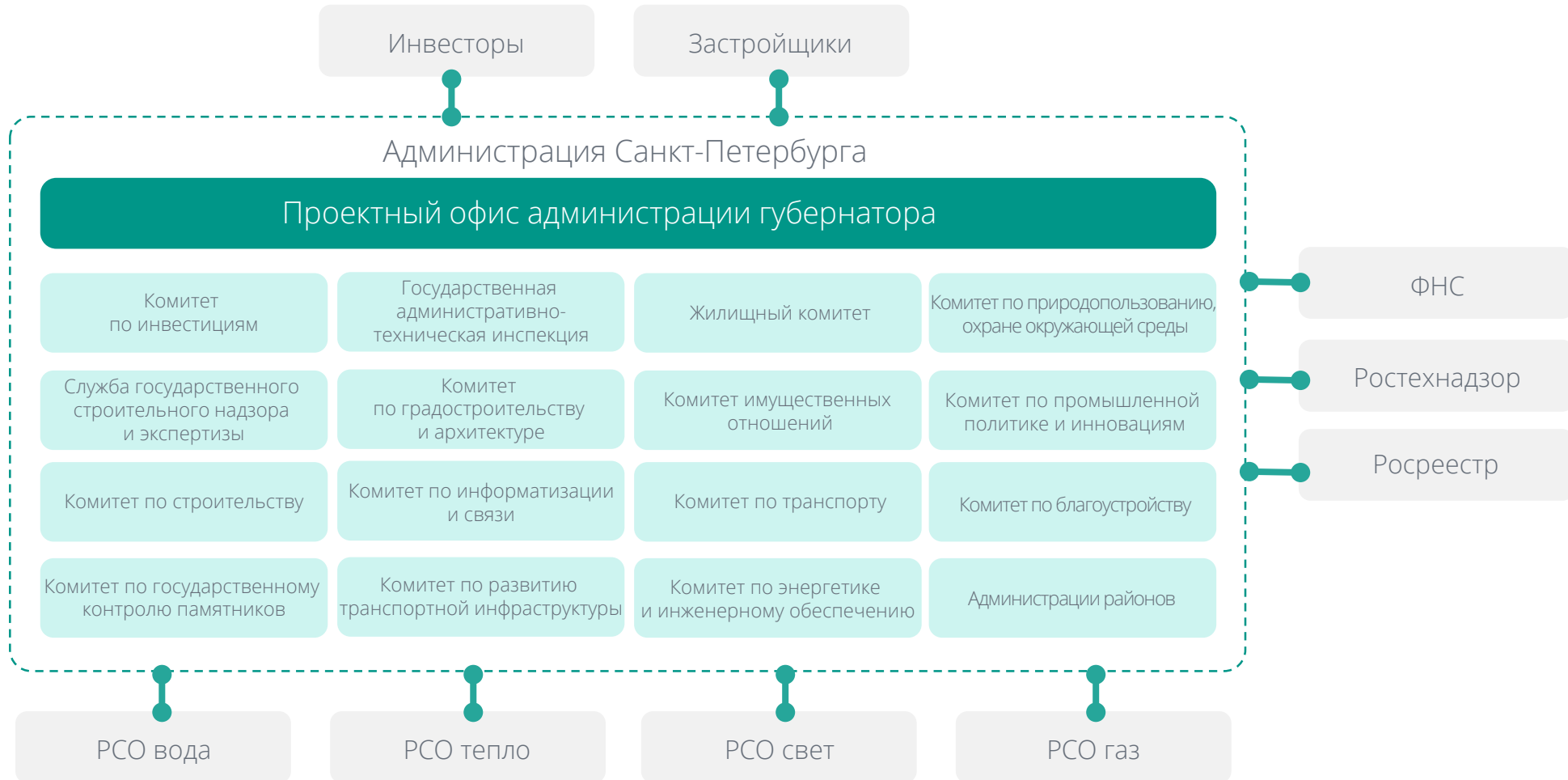


- Единое пространство взаимодействия граждан, многофункциональных центров предоставления государственных и муниципальных услуг и органов власти
- Более 3 миллионов пользователей
- Единые технологии приема и обработки заявлений в электронной форме
- Подача заявлений на получение услуг не выходя из дома
- Автоматизация обработки заявлений, поданных в МФЦ
- Мониторинг эффективности предоставления услуг (исполнения функций) органов власти
- Практически полностью переведена на платформы свободного программного обеспечения



# Взаимодействие с гражданами и бизнесом

Единая система строительного комплекса Санкт-Петербурга – единая цифровая среда взаимодействия для застройщиков, исполнительных органов государственной власти Санкт-Петербурга, подведомственных им предприятий и учреждений, а также других организаций, участвующих в предоставлении услуг в сфере строительства.



# Обратная связь с гражданами

Портал «Наш Санкт-Петербург» является примером эффективной площадки оперативного диалога между гражданами и органами власти, рассчитанным на неравнодушных и активных жителей, которые хотят сделать лучше свой дом, двор или район.

01



## Решение

Успешно решено более 210 000 проблем жителей

02



## Срок

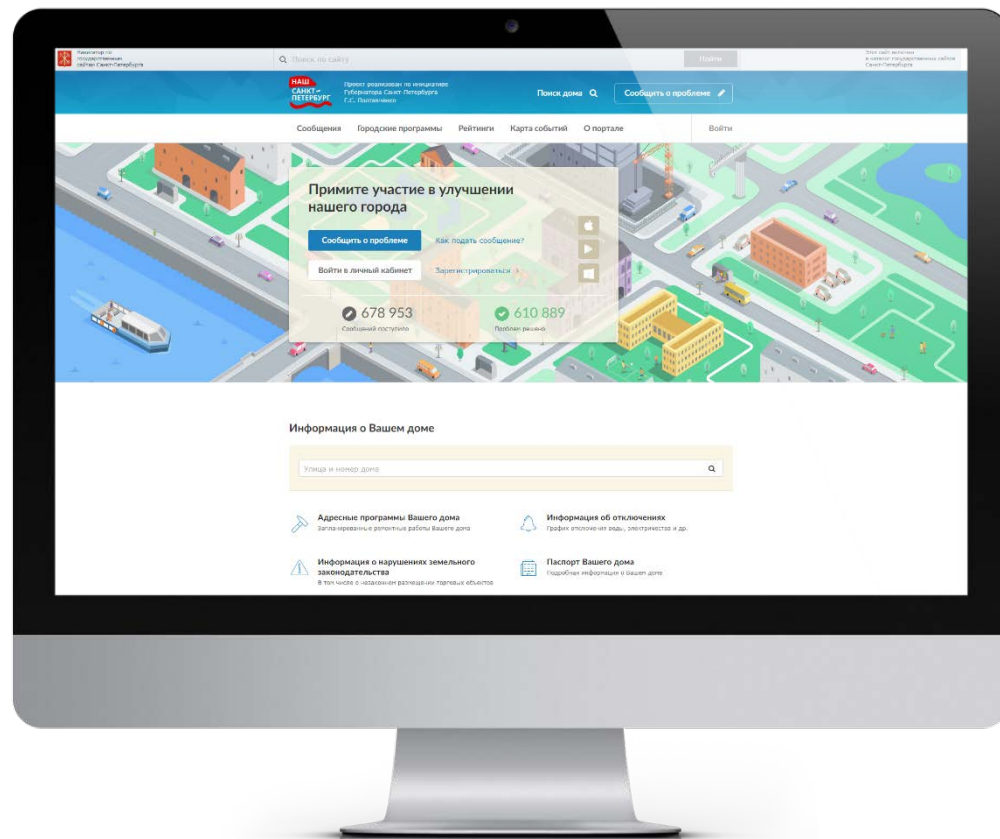
Сокращение сроков решения проблем в 2 - 6 раз

03



## Причины

Более 180 возможных причин



## Охват

Более 52 000 зарегистрированных пользователей - жителей города

04



## Результативность

Более 1 500 пользователей - сотрудников ОГВ и подведомственных организаций

05



## Популярность

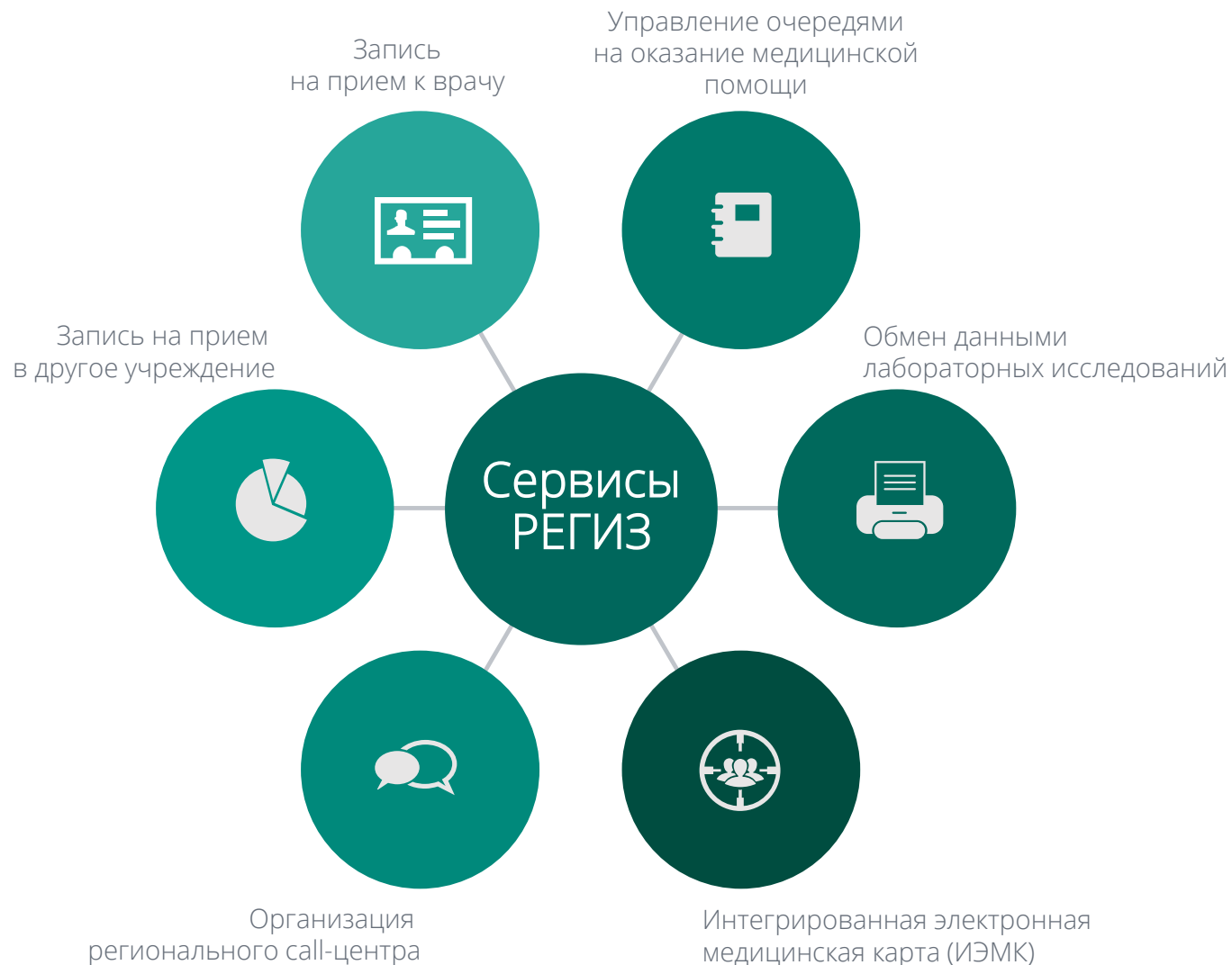
Более 5 000 пользователей в сутки

06



# Электронное здравоохранение

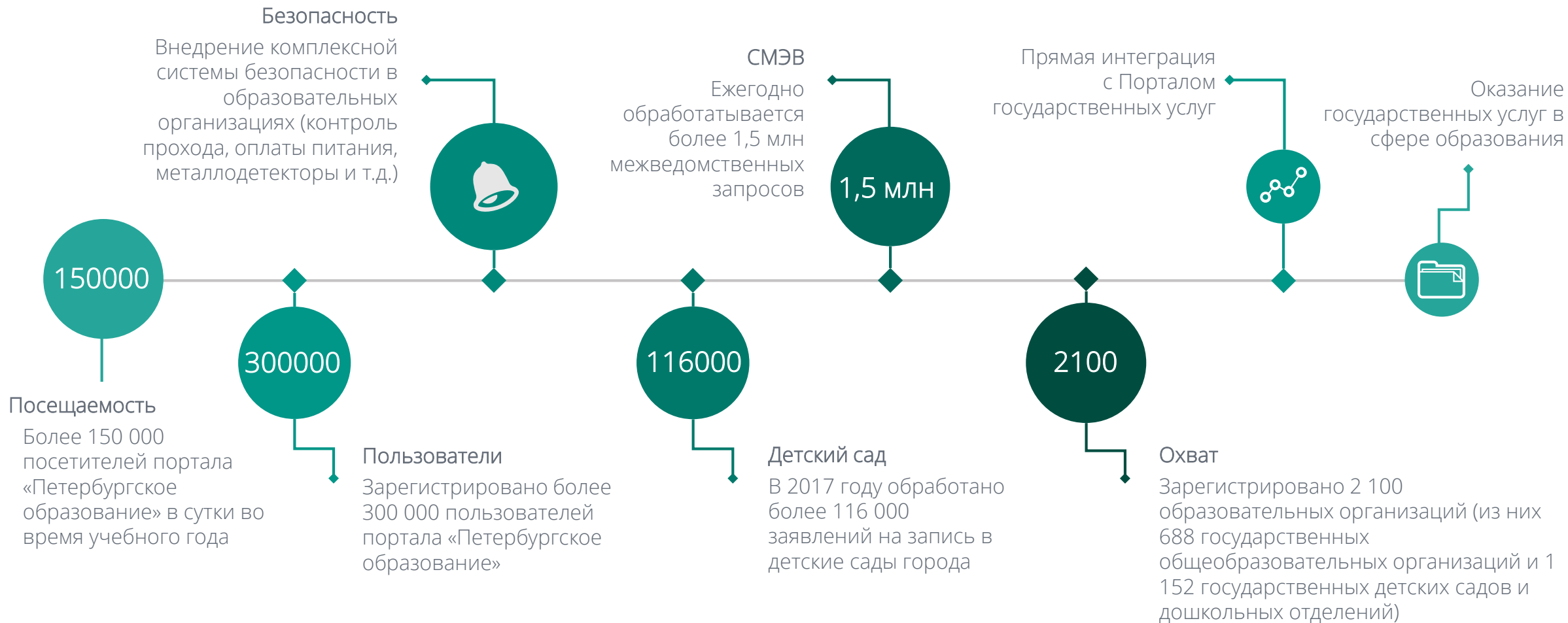
Региональный фрагмент единой государственной информационной системы в сфере здравоохранения (РЕГИЗ).



- Интеграционный подход к информатизации здравоохранения
- Управление всеми потоками информации и предъявление требований к ее количественным и качественным характеристикам
- Предоставление ряда услуг пациентам исключительно в электронной форме
- Личный кабинет пациента
- Индекс пациентов
- Возможность просмотра данных лабораторных исследований на портале врача
- Управление очередями на оказание медицинской помощи: катаракта
- Единая система обмена данными лабораторных исследований
- Единый архив для сбора, обработки и хранения медицинских изображений

# Электронное образование

Комплексная автоматизированная информационная система каталогизации ресурсов образования (КАИС КРО).



# Подход к формированию «Умного города»

На базе консолидации успешно функционирующих в Санкт-Петербурге проектов.

Формирование цифровой платформы, главным потребителем которой является гражданин, и главные функции которой – обеспечить повседневную жизнь гражданина, его безопасность, удобство и комфорт

## 02

Первоочередные меры

Адаптивные возможности для граждан по использованию полезных государственных ресурсов.  
Разработка IT-проектов в рамках концепции предусматривает также адаптацию для маломобильных групп населения, для лиц с ограниченными возможностями.

## 04

Формирование целей

## 01

Цифровая платформа

Оптимизация деятельности должностных лиц, сокращение бумажного документооборота, экономия средств бюджета Санкт-Петербурга и оптимизация использования финансовых ресурсов для создания новых и развития имеющихся возможностей и благ на основе современных IT-решений

## 03

Ориентированность на граждан

Необходимы аналитические инструменты, которые продемонстрируют результаты того прорыва, который был совершен в Санкт-Петербурге за последние годы и обоснуют процесс отбора приоритетных, значимых проектов для жизнедеятельности города.

# Благодарю за внимание!

# Всегда на связи!

Правительство Санкт-Петербурга  
Комитет по информатизации и связи



---

Заместитель Председателя Комитета  
по информатизации и связи  
О. В. Решетова