

■出来上り寸法

ゆき丈
69.5cm



■素材 (商品番号・商品名・色番号・数量)

91	絹100合太 (100gコーン巻)	9110	240g
50	キララ (50gコーン巻)	4806	35g

■ゲージ(10cm平方)

模様編みA 23目×28段

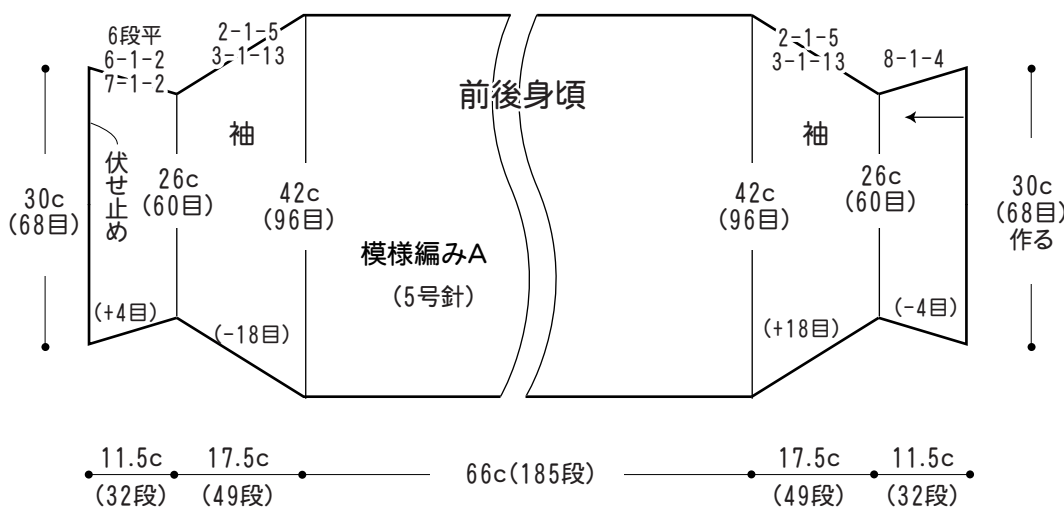
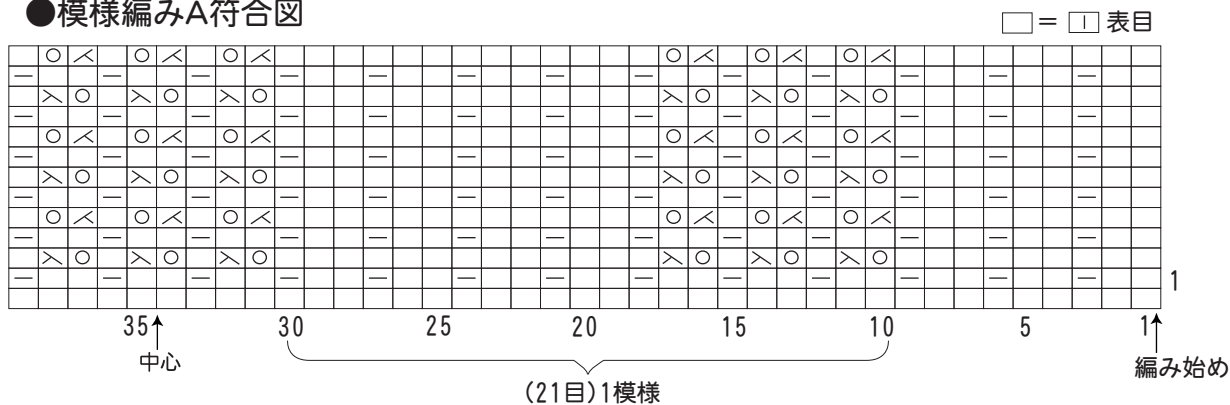
■使用針・用具

2本棒針 5号
カギ針 4 / 0号

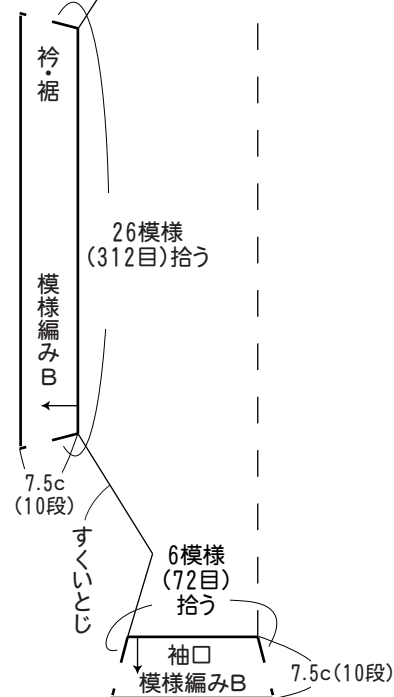
■編み方ポイント

- 身頃・袖・・・共鎖の裏山を拾う作り目から模様編みAで編みます。減目は端1目立てる減目、増し目は端1目内側をねじり増し目します。編み終わりは伏せ止めにします。
 - まとめ・・・中央の66cmを残して両側の袖をすくいとします。衿・裾・袖口に模様編みBを輪にカギ針で編みます。
- ※すべて絹100%合太とキララの2本どりで編みます。

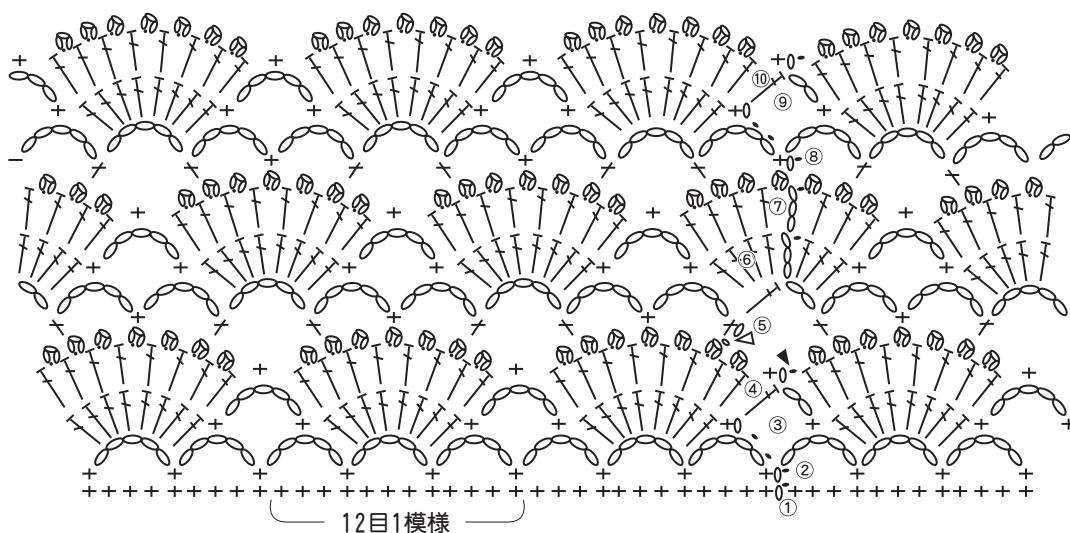
●模様編みA符合図



●衿・裾・袖口 (カギ針4/0号針)



●模様編みB符合図



▶ =糸を切る
▷ =糸をつける