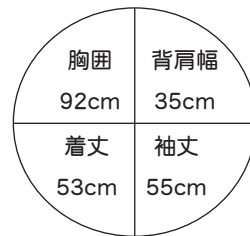


NO. 04

5 ページの作品

■出来上り寸法



※すべて絹100%合太とキララの2本どりで編みます。



■素材(商品番号・商品名・色番号・数量)

91	絹100%合太	(100gコーン巻)	9112	340g
50	キララ	(50gコーン巻)	4806	40g

■ゲージ(10cm平方)

模様編み 28目×30段

■使用針・用具

2本棒針 3号・5号
★ボタンは作品集に掲載のA-240-15を使用しています(直径15mmを3個)

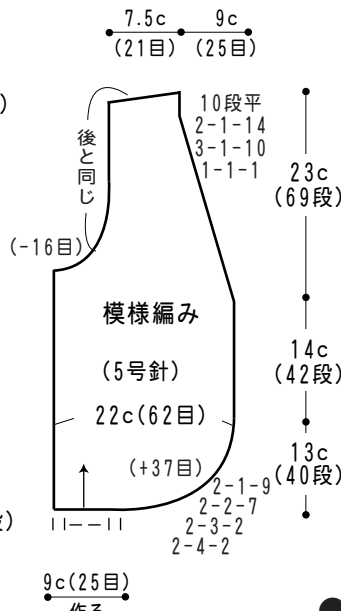
■編み方ポイント

●身頃・・・別鎖の裏山を拾う作り目より編み始め、模様編みです。前のカーブは2段毎の巻き増し目、袖ぐり、衿ぐりは伏せ目と端1目立てる減目で編みます。袖下は1目内側のねじり増し目で編みます。
●まとめ・・・肩は引き抜きはぎ、脇、袖下はすくいとじします。裾、袖口は2目ゴム編みを編んで伏せ止めます。衿、前立て、前裾は続けて目を拾って編みますが、前裾カーブがつかないように多めに目を拾います。袖を身頃に引き抜きとじでつけます。

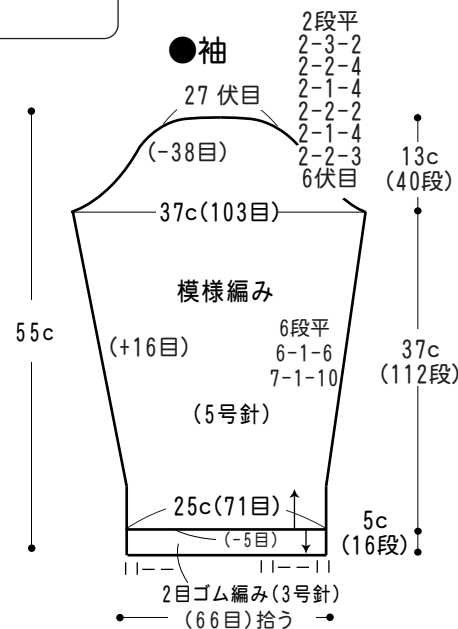
●後身頃



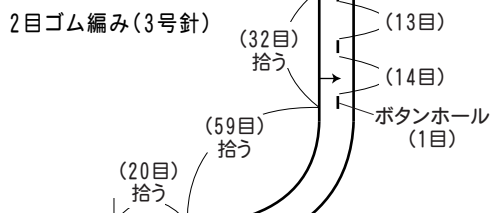
●前身頃



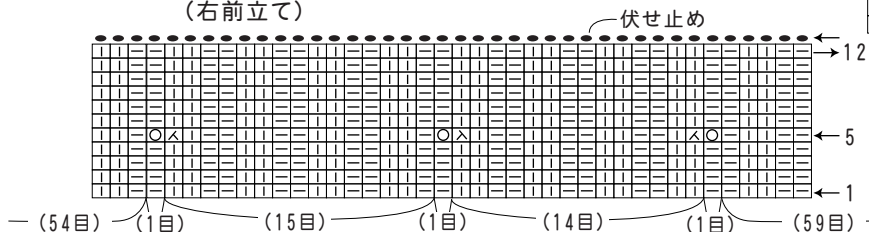
●袖



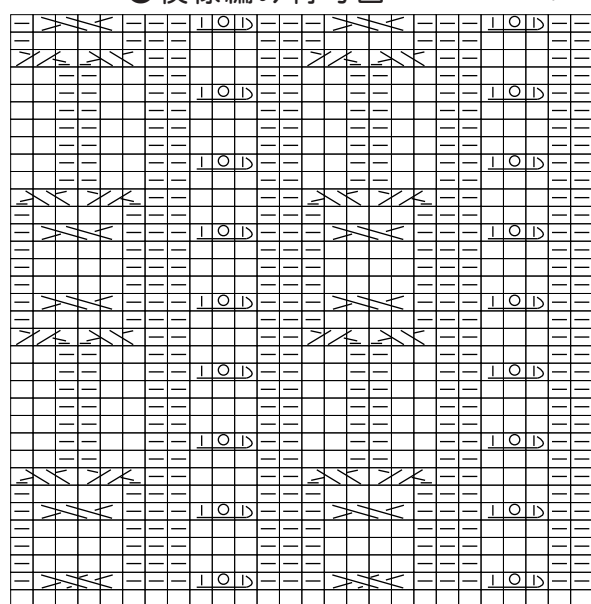
●衿・前立て・前裾



●ボタンホール (右前立て)



●模様編み符号図



身頃中央

後身頃 前身頃 編み始め