

Diana

№ 9 • 2011 ModnoeRukodelie.ru



КРЕАТИВ

► вышивание крестом ► вязание крючком



► работа с фетром ► валяние

► квиллинг ► декупаж





- ✓ 128 x 42 см белой ткани для счётной вышивки
- ✓ мулине
- ✓ белая х/б пряжа
- ✓ крючок № 3



Ждём гостей

дорожка с каймой

Филейный узор: для пустой клетки вяжите 1 ст. с/н и 2 возд. п., для заполненной клетки 3 ст. с/н. Каждый ряд начинайте с 3 возд. п. подъёма вместо 1-го ст. с/н и заканчивайте 1 ст. с/н в возд. п. подъёма предыдущего ряда. Прибавление заполненной клетки: в начале ряда 6 возд. п. подъёма, по 1 ст. с/н в 5-ю и 6-ю возд. п. от крючка; в конце ряда 3 ст. с/2н в основание последнего ст. с/н. Убавление клетки:

Для дружеских посиделок за большим столом сошьём нарядную дорожку и украсим её красочной вышивкой и ажурной каймой.

в начале ряда убавляемые петли пропустить, связав соед. ст.; в конце ряда убавляемые петли оставить не провязанными.

Выполнение работы: на ткани вышейте мотивы по схеме крестом мулине в 3 сложения и прямыми стежками мулине в 6 сложений. Подверните края дорожки на 1 см и подшейте. Свяжите кайму филейным узором по счётной схеме и пришейте её к дорожке.

Схемы ▶ стр. 22

Милые мелочи

Нежные цветочные вышивки не теряют своей популярности со времён наших прабабушек. Анютины глазки, незабудки и маргаритки, как и много десятилетий назад, – неотъемлемый элемент домашнего декора.





ЧЕХОЛ ДЛЯ ПОДУШКИ

- ✓ мулине
- ✓ чехол для подушки со вставкой из канвы

ПОЛОТЕНЦЕ

- ✓ 2 полоски шириной 5 см белой канвы
- ✓ мулине
- ✓ махровое полотенце

ВЫШИВКА В РАМКЕ

- ✓ 18 x 20 см белой канвы
- ✓ овальная рамка-пальца
- ✓ кружево
- ✓ мулине

ЧЕХОЛ ДЛЯ ПОДУШКИ

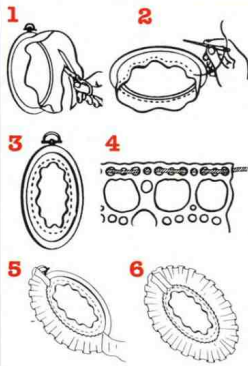
На канве вышите мотив по схеме крестом мулине в 2 сложения и швом «назад иголку» в 1 нить.

ПОЛОТЕНЦЕ

На полосках канвы вышите мотивы по схемам крестом мулине в 2 сложения, полукрестом и швом «назад иголку» в 1 нить. Пришейте вышитые полоски по краям полотенца.

Схемы ▶ стр. 24, 30-31

ВЫШИВКА В РАМКЕ



1 Вышите мотив по схеме. Обрежьте канву, оставив край шириной 3 см.

2 Прошейте швом «вперед иголку» вдоль края канвы.

3 Стяните нитку, закрепите и отрежьте.

4 Возьмите полоску кружева, прошейте вдоль её края швом «вперед иголку» и приборьте.

5 Пришейте кружево к вышивке швом через край.

6 Сшейте концы кружева.

Для настроения

Яркие детали способны оживить привычную обстановку дома и создать хорошее настроение.

САЛФЕТКА
диаметр 48 см

- ✓красная х/б пряжа (330 м/50 г)
- ✓крючок № 1-1,25

ШКАТУЛКА
диаметр цветка 13 см

- ✓красная и белая х/б пряжа (130 м/25 г)
- ✓крючок № 2
- ✓пластиковый стебель
- ✓3 листика
- ✓шкатулка диаметром 14 см
- ✓термоклей



красная салфетка

Свяжите цепочку из 7 возд. п. и сомкните её 1 соед. ст. в кольцо. Далее вяжите круговыми рядами по схеме.

шкатулка с цветком

Цветок: красной нитью свяжите цепочку из 8 возд. п. и сомкните её 1 соед. ст. в кольцо. Каждый круговой ряд заканчивайте 1 соед. ст. 1-й р.: 3 возд. п. подъёма, 23 ст. с/н в кольцо. 2-й р.: 2 возд. п. подъёма, 3 ст. с/н в 1 п. основания, 1 полуст., 1 соед. ст., * 1 полуст., 3 ст. с/н в 1 п. основания, 1 полуст., 1 соед. ст., повторите от * 4 раза. 3-й р.: * 7 возд. п., 1 соед. ст. в соед. ст. предыдущего ряда, повторите от * 5 раз. 4-й р.: в каждую арку свяжите 1 ст. б/н, 1 полуст., 2 ст. с/н, 3 ст. с/2н, 2 ст. с/н, 1 полуст. и 1 ст. б/н, 1 соед. ст. в ст. с/н предыдущего ряда. 5-й р.: * 9 возд. п., 1 соед. ст. в соед. ст. предыдущего ряда, повторите от * 5 раз. 6-й р.: в каждую арку свяжите 1 ст. б/н, 1 полуст., 2 ст. с/н, 5 ст. с/2н, 2 ст. с/н, 1 полуст. и 1 ст. б/н, 1 соед. ст. в ст. б/н предыдущего ряда. 7-й р.: * 11 возд. п., 1 соед. ст. в соед. ст. предыдущего ряда, повторите от * 5 раз. 8-й р.: в каждую арку свяжите 1 ст. б/н, 1 полуст., 2 ст. с/н, 2 ст. с/2н, 3 ст. с/3н, 2 ст. с/2н, 2 ст. с/н, 1 полуст. и 1 ст. б/н, 1 соед. ст. в ст. б/н предыдущего ряда. 9-й р.: * 13 возд. п., 1 соед. ст. в соед. ст. предыдущего ряда, повторите от * 5

раз. 10-й р.: в каждую арку свяжите 1 ст. б/н, 1 полуст., 2 ст. с/н, 2 ст. с/2н, 5 ст. с/3н, 2 ст. с/2н, 2 ст. с/н, 1 полуст. и 1 ст. б/н, 1 соед. ст. в ст. б/н предыдущего ряда. 11-й р.: * 15 возд. п., 1 соед. ст. в соед. ст. предыдущего ряда, повторите от * 5 раз. 12-й р.: в каждую арку свяжите 1 ст. б/н, 1 полуст., 2 ст. с/н, 2 ст. с/2н, 7 ст. с/3н, 2 ст. с/2н, 2 ст. с/н, 1 полуст. и 1 ст. б/н, 1 соед. ст. в соед. ст. предыдущего ряда.

Чехол для крышки: белой нитью свяжите цепочку из 8 возд. п. и сомкните её 1 соед. ст. в кольцо. Далее вяжите круговыми рядами ст. с/н, заканчивая каждый ряд 1 соед. ст. в возд. п. подъёма. 1-й р.: 3 возд. п. подъёма, 17 ст. с/н в кольцо. 2-й р.: 3 возд. п. подъёма, в каждую петлю свяжите 2 ст. с/н = 36 ст. с/н. 3-й р.: 3 возд. п. подъёма, в каждую 2-ю п. свяжите 2 ст. с/н = 54 ст. с/н. 4-й р.: 3 возд. п. подъёма, в каждую петлю свяжите 1 ст. с/н. 5-й р.: вяжите, как 3-й р. = 81 ст. с/н. 6-й р.: вяжите, как 4-й р. 7-й р.: вяжите, как 3-й р. = 121 ст. с/н. 8-й и 9-й р.: вяжите, как 4-й р. 10-й р.: вяжите, как 4-й р., но вводите крючок за заднюю стенку петли. 11-й–13-й р.: вяжите, как 4-й р.

Сборка: цветки накрахмальте. Натяните чехол на крышку шкатулки и закрепите термоклеем. Листики равномерно разложите на крышке и приклейте. Наклейте цветок и стебель.

Схема ▶ стр. 26



СПЕЦИАЛЬНО
ДЛЯ ВАС:

10 м мулине высочайшего качества, устойчивые цвета, в практической упаковке MADEIRA

До последнего сантиметра нитки

- не запутываются
- не раскручиваются
- не пачкаются

УДОБНО ХРАНИТЬ
И ЛЕГКО СОРТИРОВАТЬ

color your life
MADEIRA

- ✓зеленая, жёлтая, красная, тёмно-коричневая и белая пряжа для валяния (100% шерсти) ✓игла для фильцевания
- ✓коврик для валяния
- ✓швейная игла
- ✓проволока

Просто так!

Эти незатейливые цветочки – находка для рукодельницы! Из них можно сделать модный аксессуар – брошь, браслет, заколку – или просто украсить дом.

советы

Всегда работайте на коврике для валяния. Вытащите из мотка пряжи для валяния несколько прядей, положите их на коврик и сложите концы к центру. Разложите пряжу сначала руками. Затем протыкайте шерсть иглой для фильцевания вертикально сверху

вниз. В процессе валяния подтягивайте шерстяные волокна от краёв к центру. Чтобы выровнять край детали, втыкайте иглу горизонтально в край. Затем переверните деталь и валяйте на лицевой стороне. Втыкайте иглу осторожно, чтобы не сломать её.

браслет из цветов

Обмотайте вокруг кольца из проволоки пряжи зелёной пряжи и аккуратно свалите с помощью иглы для фильцевания. Для пары лепестков возьмите пряжи красной пряжи длиной 12 см и свалите. **Внимание!** Всегда валяйте 2 противоположных лепестка вместе. Сделайте ещё пару лепестков, положите одну пару на другую и свалите вместе в центре. Для сердцевинки цветка скатайте из жёлтой пряжи маленький шарик и плотно вваляйте в центр цветка. Выполните пару листочков из светло-зелёной пряжи так же, как пару лепестков. Затем приваляйте листочки к цветку. Сделайте 4 красных и 4 жёлтых цветка и прикрепите их к кольцу (см. фото).



Освоив технику фильцевания (сухого валяния), вы сможете делать не только украшения, но и забавные настольные композиции.

гирлянда с пчелой

Для пчелы возьмите пряжу тёмно-коричневой пряжи длиной 30 см, сложите её пополам и для головы сделайте маленькие узелки в центре. Эти узелки плотно свалите с помощью иглы для фильцевания и придайте им форму. Оберните остаток пряжи вокруг шеи и свалите, постоянно поворачивая голову и обрабатывая её со всех сторон. Приваляйте к туловищу пчелы 3 жёлтых колечка. Для каждого крылышка возьмите пряжу белой пряжи длиной 6 см, сложите пополам и свалите, сужая деталь к концам. Прикрепите крылышки к туловищу за первым жёлтым колечком. Для усов протяните прядку тёмно-коричневой пряжи через голову

швейной иглой и закрутите потуже. Для каждого цветка свалите пару листочков и 2 цветочка, как для браслета из цветов, но возьмите пряжи длиной 8 см и жёлтый цветок сделайте без сердцевинки. Затем свалите пару листочков с тёмными прожилками. Закрепите все детали на нитке (см. фото).

валяем крупный цветок



- 1 Возьмите пряжу шерсти и сложите её пополам. Начинайте насквозь протыкать шерсть иглой.
- 2 Когда оба слоя спутаются между собой и структура станет равномерно плотной, лепесток готов.
- 3 С обратной стороны приложите булавку, закройте волокнами шерсти и приваляйте. Украшение готово.



СЕТЬ МАГАЗИНОВ
«ЗОЛОТОЕ РУНО»

телефон для справок
(495) 967-15-47

Домашний гербарий

Украсьте лекарственными растениями – травами и цветами – скатерть, абажур, диванные подушки, даже грелку для чайника и прихватки. Вышивка не только выглядит красиво, это ещё и очень интересно. Ведь перед нами – настоящий гербарий, только вышитый своими руками!



Леонардо

простор для творчества

ГИПЕРМАРКЕТЫ ХОББИ И РУКОДЕЛИЯ

- живопись • роспись • батик • пэчворк
- вязание • вышивка • фелтинг • декупаж
- оригами • детское творчество • шитьё
- бисероплетение • канцелярские товары
- специализированная литература
- швейные машины • gobелены и постеры
- подарки и упаковка • скрапбукинг



ПРИГЛАШАЕМ ВАС НА РЕГУЛЯРНЫЕ ТВОРЧЕСКИЕ МАСТЕР-КЛАССЫ

по различным техникам декора и рукоделия



Подробная информация на сайте:

www.leonardohobby.ru

- Москва,**
- ТЦ Молл Гэллери (Real), м. Владыкино, Сигнальный пр-д, 17, тел. (495) 783-28-88
- Екатеринбург,**
- ТРЦ Карнавал, Халтурина ул., 55, тел. (343) 310-14-99
- Казань,**
- ПАРК ХАУС, пр-т Ямашева, 46/33, тел. (843) 513-08-96
- ТРК Тандем, пр-т Ибрагимова, 56, тел. (843) 518-83-31
- Краснодар,**
- Мегацентр «Красная Площадь», ул. Дзержинского, 100, тел. (861) 217-05-29
- Тольятти,**
- ПАРК ХАУС, Автозаводское шоссе, 6, тел. (8482) 42-16-24
- Новосибирск,**
- ТРЦ Аура, м. пл. Ленина/ м. Октябрьская, ул. Военная, 5, тел. (383) 230-50-57 **New!**

СКАТЕРТЬ 130 x 170 см
ПОДУШКА 40 x 40 см
ПРИХВАТКА 18 x 18 см
ГРЕЛКА 35 x 30 см
АБАЖУР диаметром 35 см

✓ для скатерти 140 x 180 см,
для чехла 45 x 85 см, для прихватки
2 квадрата по 20 x 20 см, для грелки
75 x 35 см, для абажура 120 x 50 см
бежевой ткани для счётной вышивки
✓ мулине ✓ для прихватки 18 x 18 см
и для грелки 70 x 30 см синтепона

Вышивайте мотивы по схемам крестом мулине в 2 сложения, швом «назад иголку» и узелками в 1 нить.

скатерть. На ткани вышейте мотивы. Подогните края ткани на изнаночную сторону сначала на 1 см, затем на 4 см, сшейте углы по диагонали и подшейте края потайным швом.

ЧЕХОЛ ДЛЯ ПОДУШКИ. Ткань сложите пополам и вышейте мотив на одной из сторон. Затем ткань сложите пополам лицевой стороной внутрь и стачайте по 3 сторонам. Выверните чехол на лицевую сторону, вложите подушку и зашейте оставшуюся сторону потайным швом.

грелка. Выкроите детали грелки по контуру. Вышейте мотивы. Из полоски ткани 2 x 12 см сшейте петельку (размер готовой петельки 1 x 12 см). Сложите детали лицевыми сторонами, вложив между ними петельку, сверху и снизу положите синтепон и прострочите все слои вместе вдоль верхнего края. Выверните грелку на лицевую сторону, подрубите нижний край на 1,5–2 см. Сшейте подкладку и пришейте её к грелке.

прихватка. На каждом квадрате вышейте мотив. Пришейте по краям полосы шириной 4 см. Сложите квадраты лицевыми сторонами, сверху положите синтепон и прострочите все три слоя по периметру, оставив небольшое отверстие. Выверните прихватку на лицевую сторону и зашейте отверстие потайным швом.

абажур. На ткани вышейте мотивы по всей длине. Сожмите прямоугольник в кольцо и выполните боковой шов с изнаночной стороны. Выверните абажур. Нижний край подверните дважды на 2 см и прострочите — получится кулиса. Верхний край подверните на 10–12 см и сделайте кулиску на расстоянии 8 см от края. Вставьте в кулиски шnurки или тесьму. Наденьте абажур на металлический каркас, затяните шnurки по размерам. Украсьте абажур лентой.

Схемы и контур
▶ стр. 23, 25, 27–29





Разноцветная ОСЕНЬ

С наступлением первых холодов нам снова хочется окружить себя тёплыми и уютными вещичками.

СУМКА
высота 80 см,
диаметр 24 см

- ✓зелёная, светло-бежевая, жёлтая и розовая пряжа для валяния в стиральной машине
- ✓спицы № 8
- ✓набор чулочных спиц № 8

Сумка

Лицевая гладь: лиц. р. — лиц. п., изн. р. — изн. п., в круговых рядах вяжите только лиц.

Плотность вязания: 11 п. и 17 р. = 10 x 10 см.

Выполнение работы: для боковой части на спицы зелёной нитью наберите 49 п. и свяжите 28 р. лиц. гладью. Затем свяжите 24 р. лиц. гладью по счётной схеме. Далее вяжите лиц. гладью зелёной нитью. Через 67 р. от наборного края убавьте с обеих сторон 1 п. и в каждом 2-м р. 16 x 1 п. Через 55 см от наборного края оставшиеся 15 п. закройте. Свяжите 2 детали. Для доньшка на чулочные спицы наберите 8 п. (2 п. на каждой спице) и вяжите лиц. гладью, при этом на каждой спице равномерно прибавьте во 2-м р. по 1 п., в 3-м, 5-м, 7-м, 9-м и 11-м р. по 2 п., в 13-м р. по 4 п., в 15-м р. по 2 п., 17-м р. по 4 п., в 22-м р. по 1 п. Через 25 р. от наборного края все 96 п. закройте. Сшейте все детали. Выстирайте сумку в стиральной машине при температуре 40°C. Придайте сумке форму, набив бумагой или объёмным полиэтиленом, и высушите.

Схема ▶ стр. 23



Пусть осень не будет
грустным временем года –
раскрасим её в цвета радуги.
Даже в пасмурный день
весёлые носочки
порадуют вас!

НОСКИ
размеры 26/27
(30/31) 36/37

✓ по 25 г белой, зелёной,
жёлтой, ярко-розовой,
синей и оранжевой
пряжи (51% овечьей
шерсти, 49% поли-
акрила, 97,5 м/25 г)
✓ крючок № 2,5

НОСКИ

Основной узор: * 1 р. полуст. зелёной, 1 р. ст. б/н жёлтой, 1 р. полуст. ярко-розовой, 1 р. ст. б/н синей, 1 р. полуст. оранжевой, 1 р. ст. б/н зелёной, 1 р. полуст. жёлтой, 1 р. ст. б/н ярко-розовой, 1 р. полуст. синей, 1 р. ст. б/н оранжевой нитью, повторяйте от *.

Кайма: 1 ст. б/н, * 3 возд. п., пропустите 1 п., 1 ст. б/н, повторяйте от *, 3 возд. п., 1 соед. ст. в 1-й ст. б/н.

Плотность вязания: 23 п. и 22 р. = 10 x 10 см.

Выполнение работы: для правого носка выполните белой нитью начальную петлю и свяжите круговыми рядами 6 (7) 8 р. по схеме 1 = 32 (36) 40 п. Затем вяжите основным узором. Через 11 (13,5) 17 см от начала вязания прибавьте для пятки и клина подъёма с обеих сторон от обеих средних петель в каждом ряду 4 (5) 6 раз по 1 п. = 48 (56) 64 п. Затем для стенки пятки свяжите на 11 (13) 15 п. белой нитью прямыми и обратными рядами 13 (15) 19 р. по схеме 2, присоединяя стенку пятки к полотну (см. фото 1). Для паголенки свяжите круговыми рядами 20-й р. (20-й и 21-й р.) 20-й и 21-й р. по схеме 2 (= 32 (36) 40 п.), 5 (6) 7 см основным узором, 1 р. полуст. и 1 р. каймы белой нитью. Левый носок свяжите так же.

Схемы ▶ стр. 23

ВЯЖЕМ НОСКИ





СОВА И ЁЖИК

- ✓тонкий фетр
- ✓мулине
- ✓пуговицы
- ✓бусины
- ✓синтепон

Лесные друзья

Забавная глазастая сова – подушка или мешочек для пижамы, ёжик – игрушка для ребёнка или игольница в подарок подружке-рукодельнице. Выбирайте, ведь шить из тонкого фетра – одно удовольствие!





Мария
Шестерякова

Добрый день!
Я очень люблю
заниматься рукоделием,
покупаю книги и журналы,
пробую новые техники.
Мне очень нравится журнал «Диана Креатив» – столько разнообразных техник в каждом номере. Хочу поделиться своим творчеством – ёжиком из бисера. Он делается очень просто, но в то же время эта работа требует аккуратности и немного терпения.



Соедините
нескольких сов
в ряд – и красивая
подушка на подоконнике
защитит от сквозняка.

подушка «Сова»

Выкроите детали чехла для подушки: из коричневого фетра 2 прямоугольника (23 x 30 см), из жёлтого фетра 2 круга диаметром 8 см, по рисункам (контур зелёного цвета) выкроите из красного фетра 4 крыла и клюв, из зелёного – 2 цветочка. Из полосок разноцветного фетра шириной 4 см нарежьте 49 треугольников с основанием 3 см. К коричневому прямоугольнику пришейте жёлтые круги петельным швом мулине в 4 сложения, сверху швом «вперёд иголку» пришейте зелёные цветочки и клюв. Глаза – большие тёмные и маленькие белые пуговицы. Цветное оперенье – 7 рядов по 7 треугольников. Начертите мелом 7 линий с интервалом 2 см. Пришейте швом «зигзаг» нижний ряд треугольников, следующие располагайте в шахматном порядке. Заготовки крыльев сложите попарно, прошейте по краю частым петельным швом мулине в 4 сложения. Можно проложить внутри тонкий слой синтепона. Приметайте крылья к коричневому прямоугольнику, отступив от верхних углов 10 см. Сшейте чехол петельным швом. Внизу оставьте небольшое отверстие, набейте чехол синтепоном и зашейте отверстие потайным швом.

совет

Таким же образом можно сделать мешочек для хранения детской пижамки: оставьте открытым верхний край, обшейте его по кругу петельным швом, пришейте пуговицы и петельки.

Автор Саша Пец

ИГОЛЬНИЦА «ЁЖИК»

Выкроите по рисунку (контур красного цвета) детали ёжика. Все детали сшиваются с лицевой стороны частым петельным швом. Пришейте жёлтые детали головы к коричневым деталям спины. Сложите две получившиеся заготовки, выполните средний шов по спине. Подколите в нескольких местах деталь животика и пришейте. Через небольшое отверстие набейте ёжика синтепоном, для заполнения острого кончика носа воспользуйтесь карандашом. Зашейте отверстие, пришейте ушки, глаза и нос (бусины или бисер). На спинку можно приклеить или пришить аппликацию из цветного фетра (гриб, яблоко).

Автор Резеда Галимова

Рисунки ▶ стр. 25



бисерный ёжик

Для работы потребуется серый, светло-серый и розовый бисер, проволока, 3 чёрные бусины, серый поролон. Вырежьте тело из поролона (если поролон белый, покрасьте его серой акриловой краской). Иголки и ушки ёжика выполнены в петельной технике. Для каждой иголки на проволоку длиной 3 см намотайте 6 серых или светло-серых бисерин, затем пройдите одним концом через 3 бисерины и стяните, чтобы получилось колечко. Для каждого ушка на проволоку длиной 10 см намотайте 12 розовых бисерин, скрутите концы проволоки, чтобы получилась петля. Затем намотайте серые бисерины и сделайте петлю поверх розовой петли, концы скрутите. Для глазок и носика намотайте каждую бусину на проволоку и скрутите. Усики сделайте из маленьких отрезков проволоки. Воткните все детали в поролон. Спинку украсьте ягодами и грибочками.

Самую простую пару скучных повседневных туфель можно очень быстро превратить в нарядные туфельки «на выход». Лишь бы было желание и хорошее настроение!



Ваш выход!

1 Возьмите пару обычных туфель и заклейте скотчем те места, на которые не должна попасть краска.

2 На платформу и каблук наклейте скотч тонкими полосками. Не забудьте заклеить подошву, ведь красить её нельзя!

3 На платформу и каблук спонжем нанесите краску нужного цвета. Высушите.

4 Осторожно отклейте скотч. На кисть «шотландку» наберите акриловую краску двух цветов. В нашем случае это белый и голубой. Нарисуйте кистью дополнительные полоски. Оставьте сушиться.

5 Покройте окрашенные места стекловидным лаком. Хорошо просушите.

6 Возьмите купленную в магазине готовую ленту с розами или сделайте сами цветы из атласной ленты. С обратной стороны ленты нанесите клей. Подождите, когда он немного схватится, и приклейте. Туфельки получились просто загляденье!

Автор Ольга Кузаренко

- ✓скотч ✓спонж
- ✓кисть «шотландка»
- ✓акриловые краски
- ✓стекловидный лак
- ✓суперклей
- ✓атласная лента



дизайнерская фишка

У каждой из нас наверняка найдётся пара любимой, но потрёпанной обуви, которую уже стыдно надеть, но так жалко выбросить. Значит, пришла пора её обновить! В ход могут пойти любые техники декорирования: роспись акриловыми красками, принт, вышивка, декупаж... Фантазируйте!



БЫЛО



СТАЛО



За уроки? с радостью!

Сентябрь — начало учебного года. После летних каникул школьникам так не хочется вновь садиться за парты и выполнять домашнюю работу. Давайте поможем нашим деткам начать учебный год с энтузиазмом — подарим им красивую подставку для ручек и карандашей, сделанную своими руками.



✓лист плотной бумаги ✓мешковина
 ✓цветная бумага зелёного цвета с разводами
 (ханди) ✓полоски бумаги для квиллинга
 коричневого, бежевого, жёлтого и оранжевого
 цвета шириной 3 мм ✓клей ПВА ✓пинцет



1 Перенесите выкройку основы на лист бумаги и вырежьте заготовку. Для удобного складывания основы по линиям сгибов проведите концом ручки шила или другим тупым заострённым предметом. Согните бумагу в нужных местах. Нанесите клей на отведённые участки в области дна, затем соедините торцы основы и в последнюю очередь подогните и закрепите верхние края карандашницы.



2 Обклейте каждую сторону основы отдельным лоскутом мешковины соответствующего размера и дайте высохнуть.



3 По периметру каждой боковой стороны сделайте обрамление из плотных роллов коричневого цвета.



4 Сделайте заготовки для лепестков. Для каждой скрутите спираль и защепите её одновременно с двух сторон указательными и большими пальцами обеих рук.

5 После этого одновременно продавите защеплённый конец указательным пальцем одной руки вниз, а большим пальцем другой руки — вверх.



6 Из двух заготовок склейте лепесток, из пяти таких лепестков — цветок. Сборку цветка выполняйте на ровной горизонтальной поверхности, клей наносите на боковые стороны лепестков в местах их соприкосновения друг с другом, как можно ближе к центру.

7 Скатайте плотный ролл — это сердцевинка. Приклейте её в центр заготовки цветка и дайте высохнуть. Для листочков согните полоску зелёной бумаги шириной 2 см вдоль пополам и вырежьте листочки. Затем заготовку разверните — листик готов.

8 Сборку композиции начните с приклеивания листочков, затем добавьте цветки и оставьте работу в горизонтальном положении до полного высыхания.

9 Для оформления одной стороны сделайте 3 больших и 2 маленьких цветка и по 2–3 листочка на каждый цветок. При желании можно оформить все четыре стороны карандашницы.

Выкройка ▶ стр. 30

Автор Светлана Букина

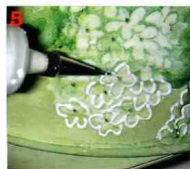
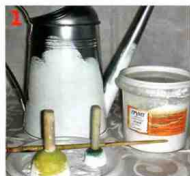


Цветы для лейки

Самую обычную «магазинную» лейку можно всего за пару часов превратить в дизайнерскую вещь, которая сама по себе станет украшением вашего дома. Нужно лишь немного фантазии!



- ✓ лейка ✓ кисти
- ✓ губка ✓ многослойные салфетки с крупным рисунком
- ✓ клей для декупажа
- ✓ акриловый грунт ✓ акриловая краска
- ✓ объемный контур
- ✓ водостойкий лак



1 Возьмите обычную металлическую лейку и очистите ее от загрязнений губкой. Покройте поверхность лейки акриловым грунтом и высушите.

2 Вырежьте из салфетки понравившийся мотив и отделите верхний красочный слой. Приклейте салфетку клеем для декупажа, тщательно разглаживая неровности и складочки.

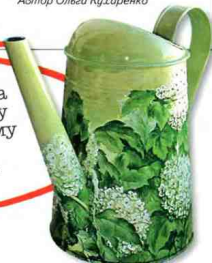
3 Покрасьте краской подходящего цвета остальную поверхность лейки и высушите.

4 Покройте поверхность лейки водостойким лаком и оставьте сохнуть.

5 Объемным контуром выделите каждый цветочек, чтобы сделать рисунок более фактурным.

6 Контуром другого оттенка отметьте сердцевинки цветков и высушите. Лейка готова!

Автор Ольга Кузаренко



Вряд ли у вас поднимется рука использовать эту лейку по прямому назначению – настолько она хороша!

Общение, творчество,
практика.

Всё для рукоделия!

ModnoeRukodelie.ru



**Модели
и схемы
для
вязания**



**Идеи
для
рукоделия**



**Школа
творчества**



Общение

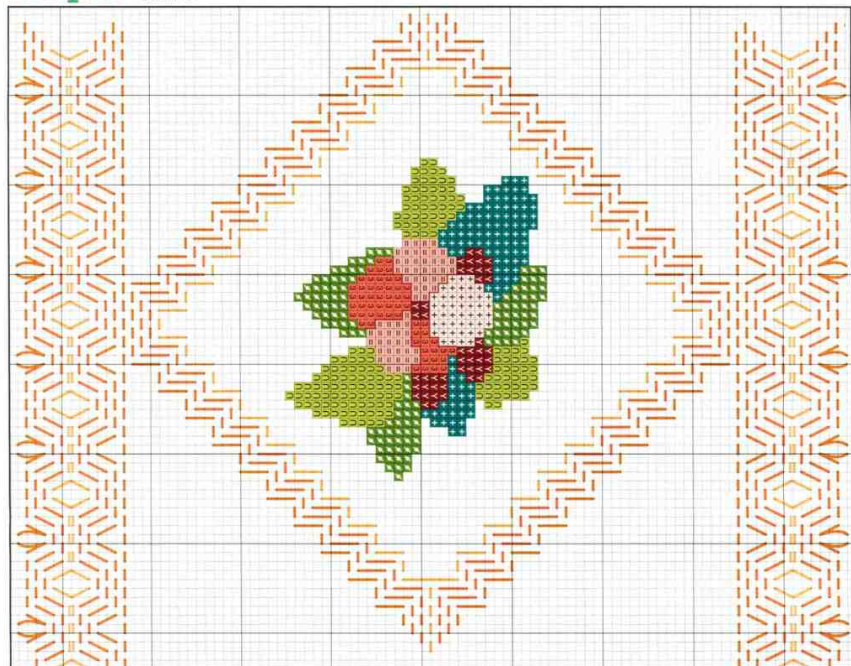


Магазин

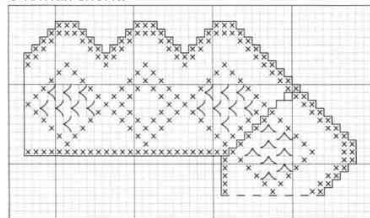


**Календарь
событий**

к стр. 3 Схема



Счётная схема



Условные обозначения

- = 1 пустая клетка (1 ст. с/н, 2 возд. п.)
 - ✕ = 1 заполненная клетка (3 ст. с/н)
 - ∇ = 1 ст. с/н, 3 возд. п., 1 ст. б/н, 3 возд. п.
- Для завершения последней клетки ряда вязать дополнительно 1 ст. с/н.

Условные обозначения

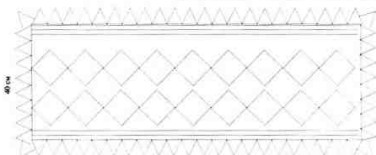
ANCHOR MADEIRA GAMMA FINCA

Стежки крестом нитью в 3 сложения

+	= бледно-розовый	6	2503	3010	1468
■	= розовый	8	304	0703	1474
□	= розовато-бежев.	11	213	0707	1344
Y	= бордовый	22	2501	0870	2171
■	= светло-зелёный	265	1308	0613	4860
■	= зелёный	267	1503	3170	4885
+	= тёмно-зелён.	268	1504	3156	4565

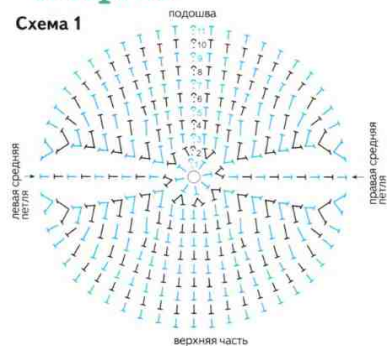
Прямые стежки нитью в 6 сложений

—	= жёлтый	1002	2301	3210	7720
—	= оранжевый	1003	310	0046	7471
—	= св.-коричневый	1047	2307	3207	7726
—	= коричневый	1048	310	0048	7731



к стр. 13

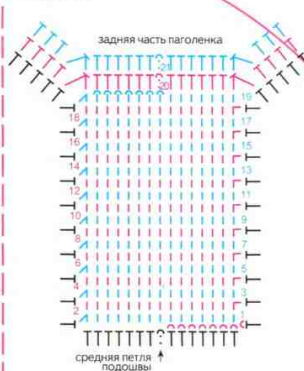
Схема 1



Условные обозначения

- = 1 возд. п. ^ = 1 соедин. ст.
- I = 1 ст. б/н T = 1 полуст.
- ∨ = 2 полуст. в 1 п. основания
- Λ и Γ = 2 ст. б/н, провязанные вместе (вести крючок в следующую петлю, подхватить нить и вытянуть петлю, ввести крючок в следующую петлю, подхватить нить и вытянуть петлю, подхватить нить и протянуть её через все петли на крючке)
- ↗ = 2 полуст., провязанные вместе (1 накид, ввести крючок в следующую петлю, подхватить нить и вытянуть петлю, 1 накид, ввести крючок в следующую петлю, подхватить нить и вытянуть петлю, подхватить нить и протянуть её через все петли на крючке)

Схема 2

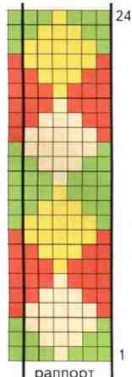


к стр. 10-11

Контур для грелки (увеличить в 2 раза)

к стр. 12

Счётная схема



Условные обозначения

- = жёлтый
- = розовый
- = светло-бежевый
- = зелёный



ОАО «Прядильно-ниточный комбинат им. С. М. Кирова»

ПРЯЖА

для ручного вязания из 100% хлопка
«Прис», «Лилия», «Роза», «Снежинка»

тел. (812) 271-77-22

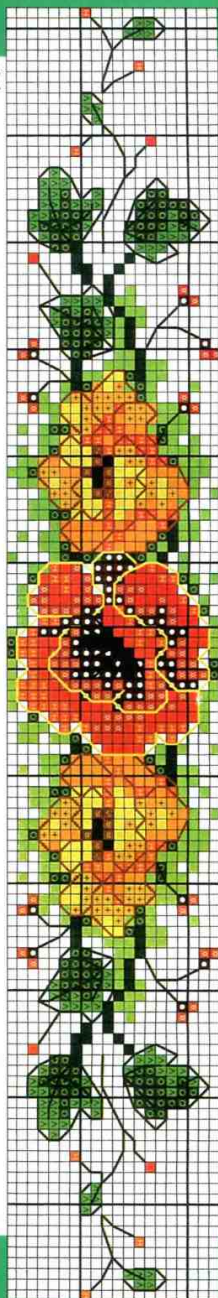
Возможна отправка почтой

Адреса магазинов в Вашем городе смотрите на сайте

www.pnk.ru

340 Прядильно-ниточный комбинат им. С. М. Кирова. Ю. шир. 59°10'4" Россия. Санкт-Петербург.
ул. Космонавта Тестельмана, д. 17, кв. 4. 191014

к стр. 5 Схема для вышивки в рамке



Условные обозначения

ANCHOR MADEIRA GAMMA FINCA

Стежки крестом нитью в 2 сложения

	= бордовый	22	2501	0870	2171
	= малиновый	47	510	0867	1906
	= св.-фиолетовый	109	2711	3238	2699
	= фиолетовый	111	804	0112	2711
	= синий	122	2702	0759	3068
	= тёмно-синий	178	904	0308	3073
	= светло-зелён.	254	1409	6115	4799
	= зелёный	255	1410	3159	4723
	= зелёный	258	1413	0029	4741
	= светло-жёлтый	295	110	3193	1094

ANCHOR MADEIRA GAMMA FINCA

	= св.-оранжевый	303	114	0105	1232
	= оранжевый	324	308	0108	1237
	= красный	335	209	0011	1163
	= тёмно-зелёный	879	1205	0958	4323
	= коричневый	1004	312	3023	7475
	= красный	9046	510	0120	1902

Шов «назад иголку» в 1 нить

	= бордовый	22	2501	0870	2171
	= тёмно-синий	178	904	0308	3073
	= зелёный	258	1413	0029	4741
	= коричневый	1004	312	3023	7475

Условные обозначения

ANCHOR MADEIRA GAMMA FINCA

Стежки крестом нитью в 2 сложения

	= бордовый	20	2502	0709	1915
	= св.-зелёный	253	1604	0816	4550
	= зелёный	267	1503	3170	4885
	= т.-зелёный	268	1504	3156	4565
	= св.-жёлтый	295	110	3193	2699
	= жёлтый	302	2513	0019	1140
	= св.-оранжевый	303	114	0105	1232
	= оранжевый	330	205	3200	1325
	= красный	334	209	0011	1163
	= коричневый	349	2306	0927	8069
	= чёрный	403	2400	0420	0007
	= красный	9046	510	0120	1902

Стежки полукрестом в 1 нить

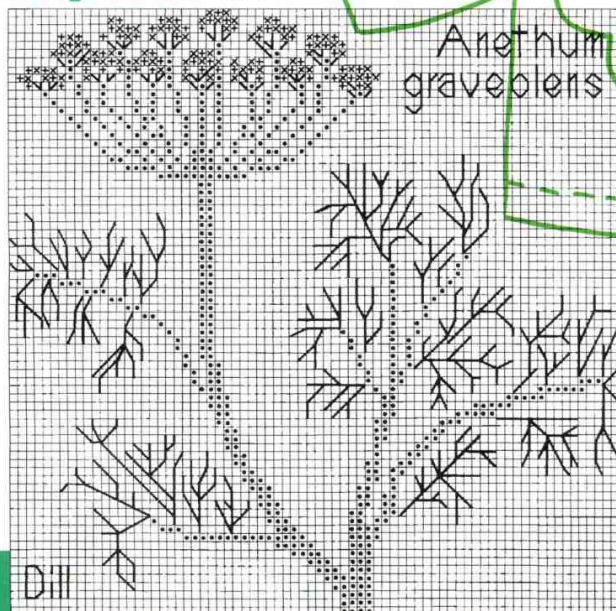
	= св.-зелёный	265	1308	0613	4860
--	---------------	-----	------	------	------

Шов «назад иголку» в 1 нить

	= т.-зелёный	268	1504	3156	4565
	= св.-жёлтый	295	110	3193	2699
	= коричневый	349	2306	0927	8069
	= чёрный	403	2400	0420	0007

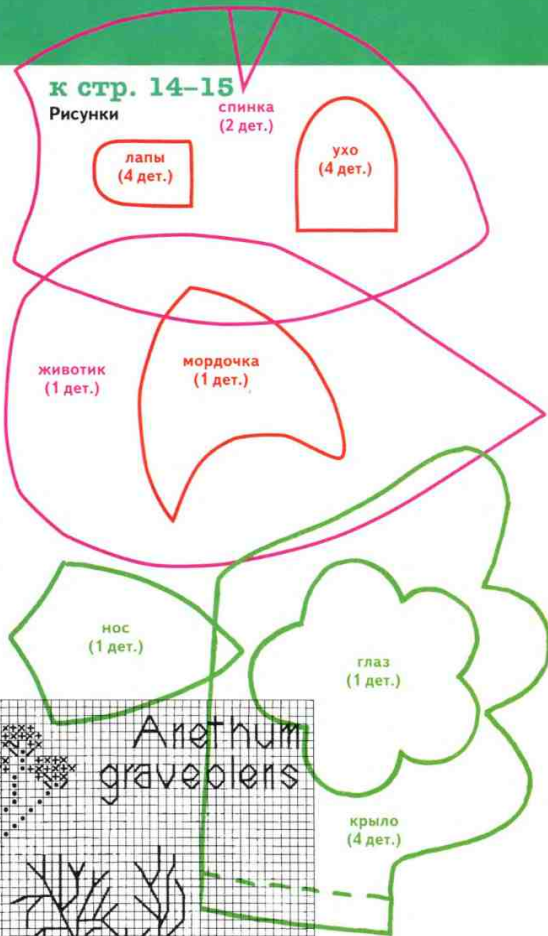
к стр. 10-11

Схема



к стр. 14-15

Рисунки



Условные обозначения

DILL

ANCHOR MADEIRA GAMMA FINCA

Стежки крестом нитью в 2 сложения

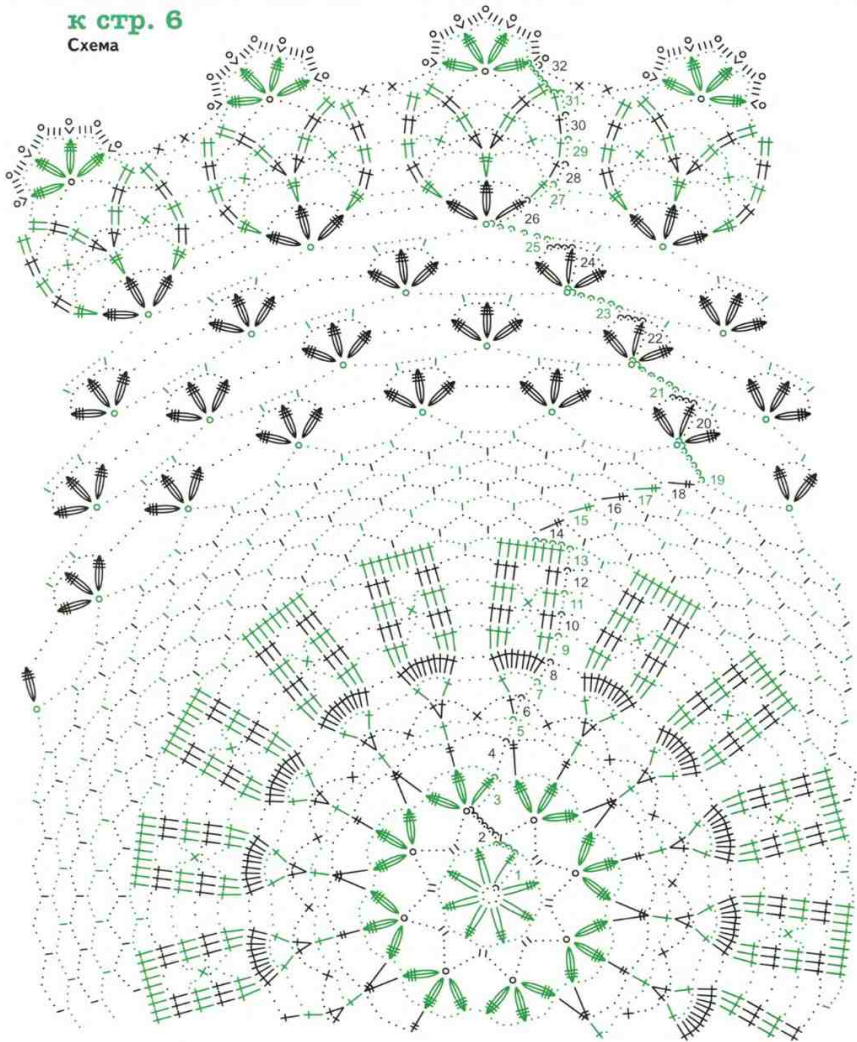
	= светло-жёлтый	295	110	3193	1094
	= жёлто-бежевый	891	2208	2130	7139

Шов «назад иголку» в 1 нить

	= светло-зелёный	265	1308	0613	4860
	= зелёный	267	1503	3170	4885

к стр. 6

Схема

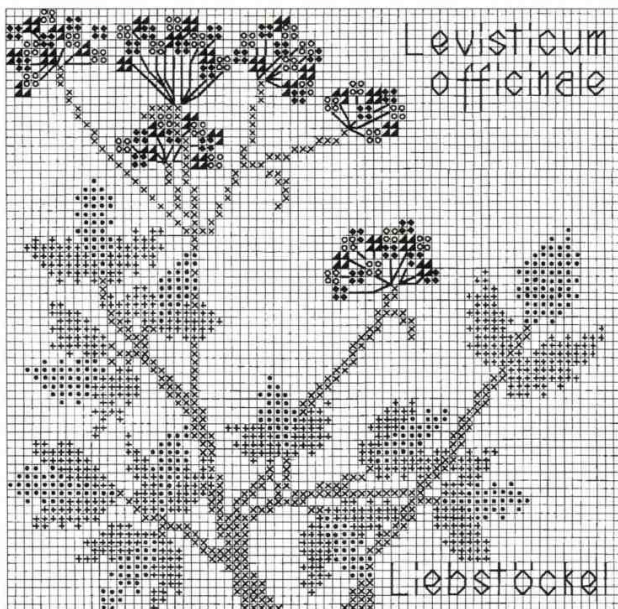


Условные обозначения

- = 1 возд. п.
- ∧ = 1 соед. ст.
- l = 1 ст. б/н
- † = 1 ст. с/н
- ‡ = 1 ст. с/2н
- ‡ = 1 ст. с/3н

- × = 1 ст. б/н, при этом прихватить обе нижележащие арки
- = 1 «пико» (5 возд. п., 1 ст. б/н в 1-ю возд. п.)

Если значки соединяются внизу, то петли вяжут в одну и ту же петлю основания, если значки соединены в верхней части, то петли провязывают вместе.



Условные обозначения

LIEBSTÖCKEL

ANCHOR MADEIRA GAMMA FINCA

Стежки крестом
нитью в 2 сложения

■ = темно-желтый
306 2514 3191 1040

■ = светло-зелёный
265 1308 0613 4860

■ = оливковый
874 2208 3190 7046

■ = зелёный
267 1503 3170 4885

■ = жёлто-бежевый
891 2208 2130 7139

■ = зелёный
844 1606 3174 5236

Шов «назад иголку» в 1 нить

■ = зелёный
844 1606 3174 5236

ESTRAGON

ANCHOR MADEIRA GAMMA FINCA

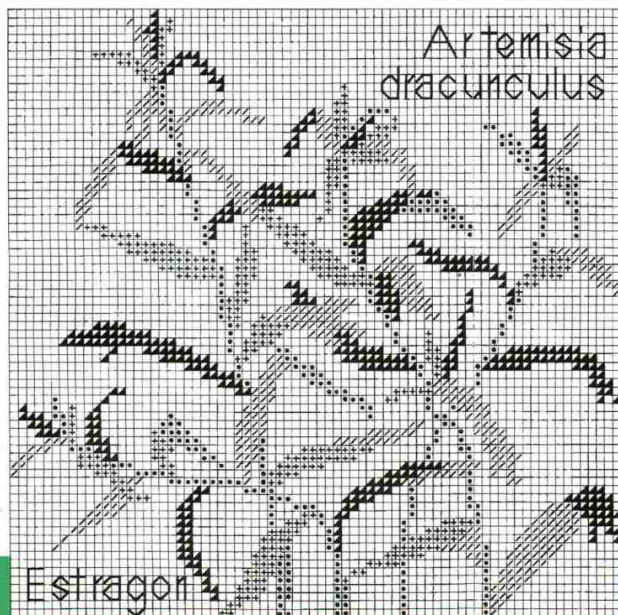
Стежки крестом
нитью в 2 сложения

■ = светло-зелёный
278 2703 3244 4805

■ = светло-зелёный
264 1604 6115 4799

■ = зелёный
267 1503 3170 4885

■ = зелёный
268 1504 3156 4565



к стр. 10-11

Схемы

Условные обозначения

THYMIAN

ANCHOR MADEIRA GAMMA FINCA

Стежки крестом
нитью в 2 сложения

- ☐ = розовый
48 608 0902 2225
- ▣ = сиреневый
95 2712 3251 2606
- ⊕ = светло-зелёный
264 1604 6115 4799
- ⊖ = тёмно-зелёный
262 1602 3167 5156
- ⊞ = хаки
888 2111 3018 7235

Шов «назад иголку» в 1 нить

- ▣ = сиреневый
95 2712 3251 2606
- ☐ = розовый
48 608 0902 2225

BAZILIKUM

ANCHOR MADEIRA GAMMA FINCA

Стежки крестом
нитью в 2 сложения

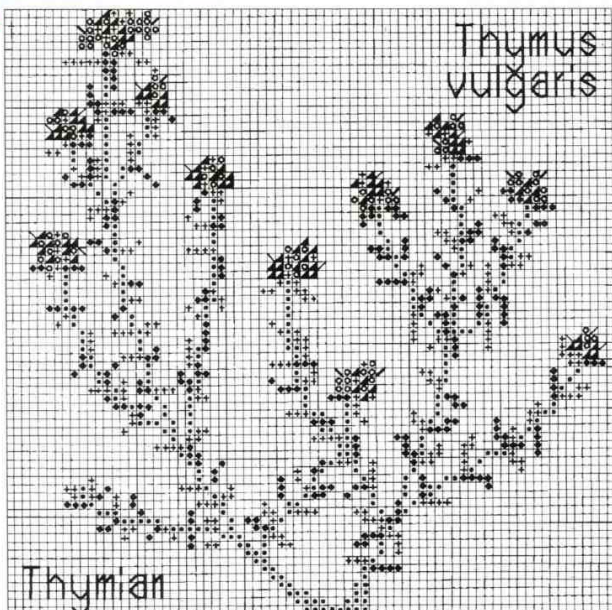
- ▣ = тёмно-зелёный
262 1602 3167 5156
- ⊕ = светло-зелёный
264 1604 6115 4799
- ⊖ = светло-зелёный
265 1308 0613 4860
- ⊞ = бледно-жёлтый
292 102 0101 1134

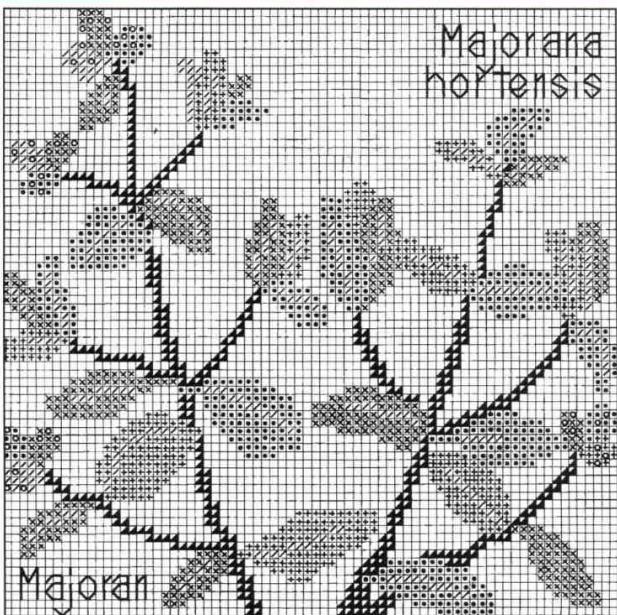
Узелки в 1 нить

- ⊞ = бледно-жёлтый
292 102 0101 1134

Шов «назад иголку» в 1 нить

- ⊞ = бледно-жёлтый
292 102 0101 1134





Условные обозначения

MAJORAN

ANCHOR MADEIRA GAMMA FINCA

Стежки крестом
нитью в 2 сложения

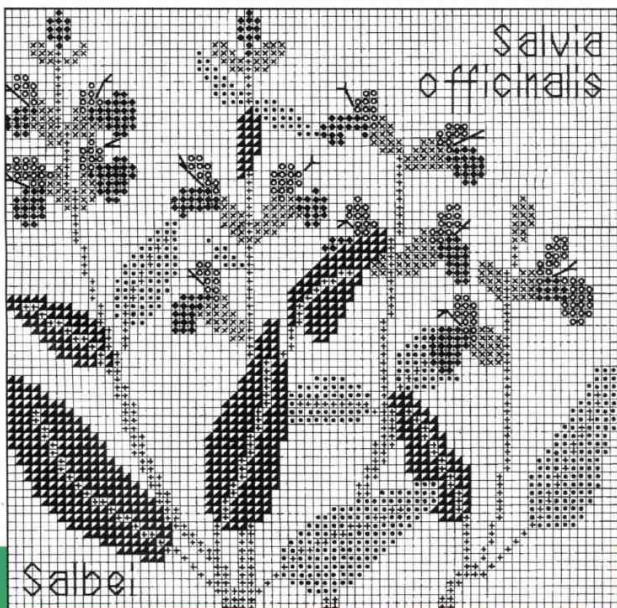
- ☒ = зелёный
261 1310 0036 4472
- ☒ = темно-зелёный
262 1602 3167 5156
- ☒ = светло-зелёный
264 1604 6115 4799
- ☒ = светло-зелёный
265 1308 0613 4860
- ☒ = хаки
888 2111 3018 7235
- ☒ = белый
1 2401 3250 0001

SALBEI

ANCHOR MADEIRA GAMMA FINCA

Стежки крестом
нитью в 2 сложения

- ☒ = сиреневый
95 2712 3251 2606
- ☒ = фиолетовый
108 2711 0076 2687
- ☒ = розовато-бежевый
895 812 3014 1981
- ☒ = бледно-зелёный
213 1511 0715 4860
- ☒ = светло-зелёный
214 2604 0716 4472
- ☒ = зелёный
215 1310 3151 4478

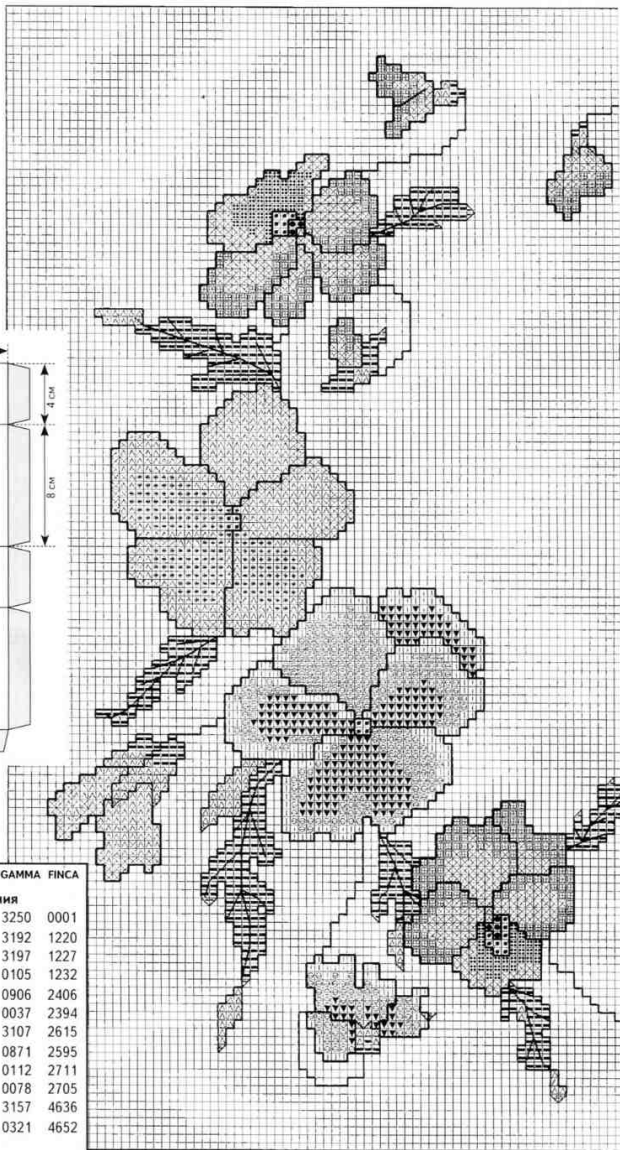
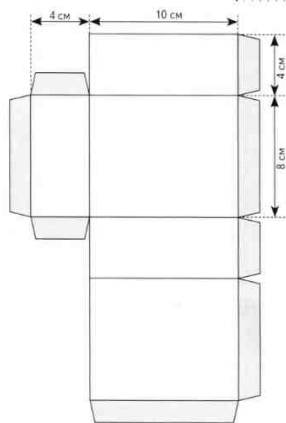


к стр. 4

Схема

к стр. 18-19

Выкройка



Условные обозначения

ANCHOR MADEIRA GAMMA FINCA

Стежки крестом нитью в 2 сложения

	= белый	1	2401	3250	0001
	= жёлтый	289	103	3192	1220
	= жёлтый	298	107	3197	1227
	= жёлтый	303	114	0105	1232
	= темно-розовый	68	604	0906	2406
	= сиреневый	85	710	0037	2394
	= сиреневый	97	711	3107	2615
	= темно-бордовый	72	2607	0871	2595
	= фиолетовый	111	804	0112	2711
	= голубой	118	902	0078	2705
	= зелёный	238	1306	3157	4636
	= зелёный	228	1303	0321	4652

Шов «назад иголку» в 1 нить

	= т.-бордовый	72	2607	0871	2595
	= т.-зелёный	879	1205	0958	4323



EDIPRESSE
KONLIGA

© «ДИАНА КРЕАТИВ/DIANA KREATIV»

№ 9/2011

ЗАО «ЭДИПРЕСС-КОНЛИГА», 2011

www.diana-kreativ.ru

Главный редактор М. Н. ПЕЦ

Зам. главного редактора Г. МЕДНИКОВА

Арт-директор Н. ГРИЦ

Переводчик Г. КРЕХОВА

Редактор Е. ЛЕВШИНА

Корректор Л. ПЫСТИНА

Директор по рекламе Л. СОЛДАТОВА

Учредитель

ЗАО «ЭДИПРЕСС-КОНЛИГА»

Издатель

ЗАО «ЭДИПРЕСС-КОНЛИГА»

Основатели компании

А. Колосов, Р. Неяглова-Колосова

Генеральный директор М. Зимин

Издательский директор Г. Арефьева

Финансовый директор Н. Старцова

Коммерческий директор И. Шевцова

Директор по распространению

К. Егоренко

Директор по связям

с общественностью и информации

И. Савичева

Начальник производственного отдела

Т. Качурова

По вопросам распространения

тел. 775-14-35

По вопросам размещения рекламы

тел. 775-14-33, e-mail: l.soldatova@konliga.ru

По вопросам подписки тел. 775-14-35

Отдел мелкооптовой продажи

тел. 689-01-66, адрес: ул. 1-я Ямская, д. 8

Фирменный киоск

ВВЦ, павильон «Культура» (№ 66)

Адрес редакции: 105082 Москва,

Бакунинская ул., д. 71, стр. 10

Телефон: 775-14-35

Для писем: 105082 Москва, а/я 5, ЗАО

«ЭДИПРЕСС-КОНЛИГА» («Диана Креатив»)

e-mail: diana-kr@konliga.ru

Информацию об издательском доме

«ЭДИПРЕСС-КОНЛИГА» можно найти

на сайте www.konliga.ru

Дата выхода в свет 09.08.2011

Дата начала продаж 15.08.2011

Издётся на русском языке с разрешения немецкого издательства BPV Medien Vertrieb GmbH & Co. KG, Roemerstr. 90, D-79618 Rheinfelden, Copyright 2011; BPV Medien Vertrieb GmbH & Co. KG.

Журнал зарегистрирован Федеральной службой по надзору за соблюдением законодательства в сфере массовых коммуникаций и охране культурного наследия. Свидетельство

о регистрации ПИ № ФЭ7-21174 от 22.06.2005. Отпечатано в типографии ОАО «АСТ - Московский полиграфический дом» - 111123 Москва,

шоссе Энтузиастов, д. 56, стр. 22,

тел. (595) 748-67-30. Зак. № 839

Тираж 57 000 экз. Свободная цена.

Все права на распространение журнала на русском языке в России, странах СНГ и зарубежных странах принадлежат ЗАО «ЭДИПРЕСС-КОНЛИГА».

Редакция не несёт ответственности за содержание рекламных объявлений.

Перепечатка материалов только с письменного разрешения редакции.

