



Smilga



Смилга - это слово на латышском языке, обозначающее полевицу (также известную как полевица ползучая) - тонкая трава с длинным стеблем и щедрой верхушкой нежных цветущих метелок, полных крошечных семян. Это вдохновило меня на создание текстурного узора длинных кос, завершающихся разноцветными шишечками по краям шали.

ПРИМЕЧАНИЯ К ОПИСАНИЮ:

Smilga - симметричная шаль, вязаная сверху вниз. Вязание начинается с набора петель язычком платочной вязкой, равномерно увеличивается по боковым краям и центральной оси, чтобы получилась окончательная треугольная форма.

Простые косы основной секции шали распускаются в ромбовидные секции контрастных цветных шариков, выполненных в технике интарсии, прежде чем плавно перейти в кромку резинкой.

Пожалуйста, посмотрите видео в разделе "Специальные техники" на стр. 3 и прочтите раздел "Советы и рекомендации" на стр. 10, прежде чем приступать к проекту.

Если вы предпочитаете работать только со схемами, пожалуйста, перейдите к руководству по последовательности использования схем на стр. 10 и продолжайте работать оттуда.

ПРЯЖА:

Пряжа non-superwash lace weight **сложенная вдвое** или пряжа fingering weight **в одну нить**.

Существует несколько вариантов сочетания цветов. Вы можете вязать Smilga в 3 цветах, как показано на фото, используя ОЦ для самой шали и 2 КЦ для 2-х секций с шишечками. Вы также можете выбрать ОЦ для шали и вязать обе секции шишечек в одном КЦ. Или, если вы предпочитаете сдержанный вид, вы можете вязать всю шаль в одном цвете, включая шишечки. Этот вариант не требует никакой интарсии, так как вы будете работать с одной и той же пряжей на протяжении всего описания.

Вы также можете заменить две нити пряжи стандарта lace weight одной нитью пряжи стандарта fingering weight. Пожалуйста, обратитесь к приведенной ниже таблице для получения оценок количества пряжи.

Вариант		пряжа lace weight (м)	пряжа fingering weight (м)
3 цвета	ОЦ (основная секция)	1750	875
	СС1 (1-я секция с шишечками)	100	50
	СС2 (2-я секция с шишечками)	120	60
2 цвета	ОЦ (основная секция)	1750	875
	СС1 (1-я и 2-я секция с шишечками)	220	110
1 цвет	ОЦ (основная секция + 1-я и 2-я секция)	1970	985

Пример показан из пряжи: MЯak Baby Yak Lace **в две нити** [100% Бейби Як; 350 м/50 г].

Всего 7 мотков.

ОЦ: Desert, 1750 м – 5 мотков.

СС1: Tibetan Sky, 100 м – 1 моток.

СС2: Mustard, 120 м – 1 моток.

СОКРАЩЕНИЯ

1/1ЛК – коса 1/1 с перекрестием влево

1/1ЛКи – коса 1/1 с изн. и с перекрестием влево

1/2ЛК – коса 1/2 с перекрестием влево

1/2ПК – коса 1/2 с перекрестием вправо

1/2ПКи – коса 1/1 с изн. и с перекрестием вправо

изн. – изнаночная

СПИЦЫ: Круговые спицы размером 3.25 мм, с тросиком 80 см (или размера, позволяющего получить указанную плотность), крючок для вязания размером 2.25 мм.

ПЛОТНОСТЬ ВЯЗАНИЯ: 18 п. x 32 ряда = 10 см лицевой гладью или 20 п. x 32 ряда узора Основной Секции, после блокировки

ДРУГОЕ: Спица для вязания кос (необязательно, если вы предпочитаете вязать небольшие косы без дополнительной спицы), маркеры петель, гобеленовая игла, швейная игла, инструменты для блокировки.

РАЗМЕРЫ:

По верхнему краю (размах крыльев): 205 см.

Глубина: 85 см.

По боковой стороне: 130 см.

ИС – изнаночная сторона

лиц. – лицевая

ЛС – лицевая сторона

п. – петля

П1Л – прибавить 1 лиц. с наклоном влево:
поднять протяжку между петлями, вставляя спицу
спереди, и провязать её лиц. за заднюю стенку п.
П1Ли – прибавить 1 изн. с наклоном влево:
поднять протяжку между петлями, вставляя спицу
спереди, и провязать её изн. за заднюю стенку п.
П1П – прибавить 1 лиц. с наклоном вправо:
поднять протяжку между петлями, вставляя спицу
сзади, и провязать её лиц. за перед. стенку п.

П1Пи – прибавить 1 изн. с наклоном вправо:
поднять протяжку между петлями, вставляя спицу
сзади, и провязать её изн. за перед. стенку п.
пМ – повесить маркер на правую спицу
СК - спица дл кос
сМ – снять маркер с левой спицы на правую
сШ – сделать шишечку
М – маркер

СПЕЦИАЛЬНЫЕ ТЕХНИКИ

1/1ЛК

Со спицей для кос: снять 1 п. на СК перед работой, 1 лиц., затем 1 лиц. с СК.
Без спицы для кос: <https://youtu.be/R-BmegmZzSM>

1/2ПКи

Со спицей для кос: снять 1 п. на СК за работой, 1 лиц., затем 1 изн. с СК.
Без спицы для кос: <https://youtu.be/GcuG6dgxWlo>

1/1ЛКи

Со спицей для кос: снять 1 п. на СК перед работой, 1 изн., затем 1 лиц. с СК.
Без спицы для кос: <https://youtu.be/4P5RIVHVWA8>

1/2ЛК

Со спицей для кос: снять 1 п. на СК перед работой, 2 лиц., затем 1 лиц. с СК.
Без спицы для кос: <https://youtu.be/АНfD2v8t3eI>

1/2ПК

Со спицей для кос: снять 2 п. на СК за работой, 1 лиц., затем 2 лиц. с СК.
Без спицы для кос: <https://youtu.be/WSKPoEqJGjE>

сШ – сделать шишечку: <https://youtu.be/2V10zsElQHI>

- Крючком для вязания и пряжей КЦ, вставить крючок через переднюю стенку след. петли, вытянуть петлю и снимите п. с левой спицы.
- *Сделать накид на крючок. Вставить крючок в ту же петлю и вытянуть ещё одну петлю.
- Повторить от * ещё 2 раза. Делайте это свободно и вытягивайте петли длиннее, чтобы получить пухлую шишечку. На крючке должно быть 7 петель.
- Накид и протянуть нить через все 7 петель на крючке.
- Сделать 1 воздушную петлю.
- Закрепите шишечку, продев крючок с обратной стороны изделия через петлю непосредственно под ней в предыдущем ряду. Захватите нить и протяните через эту петлю и петлю на крючке.
- Переснять петлю с крючка на левую спицу.
- Провязать её пряжей ОЦ.

Объяснение расположения интарсии: <https://youtu.be/8MtEKN9aCSA>

Если вы решите вязать все 9 шишечек внутри каждого ромба непрерывной интарсией, вам потребуется пряжа длиной около 350 см для каждого ромба.

Если вы решите вязать только первые 3 и последние 3 шишечки каждого ромба в отдельной интарсии, вам потребуются две отдельные нити пряжи, каждая длиной около 110 см. (Пожалуйста, посмотрите видео для получения подробного объяснения)

Объяснение как вплетать концы КЦ для интарсии: <https://youtu.be/ktPjvD1VKlM>

Пожалуйста, используйте швейную иглу для этой техники, чтобы обеспечить наилучшие результаты и чистую отделку работы.

НАЧАЛО ОПИСАНИЯ

Набор петель платочным язычком

Пряжей ОЦ, сложенной вдвое (если используете пряжу lace weight) или ОЦ в одну нить (если используете пряжу fingering weight)

Набрать 4 п.

Вязать лицевыми 6 рядов.

Повернуть работу на 90° и поднять 3 п.

Снова повернуть работу 90° и поднять 4 п.

На спицах 11 п.

Расположить маркеры

4 лиц. пМ. 1 лиц. пМ. 1 лиц. пМ. 1 лиц. пМ. 4 лиц.

ОСНОВНАЯ СЕКЦИЯ ШАЛИ

Секция 1

Смотрите Схему 1 на стр. 11

Ряд 1 (ЛС): 4 лиц. сМ. П1Л. 1 лиц. П1П. сМ.

1 лиц. сМ. П1Л. 1 лиц. П1П. сМ. 4 лиц. (15)

Ряд 2 (ИС): 4 лиц. сМ. 3 изн. сМ. 1 изн. сМ. 3 изн. сМ. 4 лиц.

Ряд 3: 4 лиц. сМ. П1Л. 3 лиц. П1П. сМ. 1 лиц. сМ. П1Л. 3 лиц. П1П. сМ. 4 лиц. (19)

Ряд 4: 4 лиц. сМ. 1 лиц. 3 изн. 1 лиц. сМ. 1 изн. сМ. 1 лиц. 3 изн. 1 лиц. сМ. 4 лиц.

Ряд 5: 4 лиц. сМ. П1Л. 1 изн. 1/2ЛК. 1 изн. П1П. сМ. 1 лиц. сМ. П1Л. 1 изн. 1/2ПК. 1 изн. П1П. сМ. 4 лиц. (23)

Ряд 6: 4 лиц. сМ. 2 лиц. 3 изн. 2 лиц. сМ. 1 изн. сМ. 2 лиц. 3 изн. 2 лиц. сМ. 4 лиц.

Ряд 7: 4 лиц. сМ. П1Л. 2 изн. 1/2ЛК. 2 изн. П1П. сМ. 1 лиц. сМ. П1Л. 2 изн. 1/2ПК. 2 изн. П1П. сМ. 4 лиц. (27)

Ряд 8: 4 лиц. сМ. 3 лиц. 3 изн. 3 лиц. сМ. 1 изн. сМ. 3 лиц. 3 изн. 3 лиц. сМ. 4 лиц.

Ряд 9: 4 лиц. сМ. П1Л. 3 изн. 1/2ЛК. 3 изн. П1П. сМ. 1 лиц. сМ. П1Л. 3 изн. 1/2ПК. 3 изн. П1П. сМ. 4 лиц. (31)

Ряд 10: 4 лиц. сМ. 1 изн. 3 лиц. 3 изн. 3 лиц. 1 изн. сМ. 1 изн. сМ. 1 изн. 3 лиц. 3 изн. 3 лиц. 1 изн. сМ. 4 лиц.

Ряд 11: 4 лиц. сМ. П1Л. 1 лиц. 3 изн. 1/2ЛК. 3 изн. 1 лиц. П1П. сМ. 1 лиц. сМ. П1Л. 1 лиц. 3 изн. 1/2ПК. 3 изн. 1 лиц. П1П. сМ. 4 лиц. (35)

Ряд 12: 4 лиц. сМ. 2 изн. 3 лиц. 3 изн. 3 лиц. 2 изн. сМ. 1 изн. сМ. 2 изн. 3 лиц. 3 изн. 3 лиц. 2 изн. сМ. 4 лиц.

Ряд 13: 4 лиц. сМ. П1Л. 2 лиц. 3 изн. 1/2ЛК. 3 изн. 2 лиц. П1П. сМ. 1 лиц. сМ. П1Л. 2 лиц. 3 изн. 1/2ПК. 3 изн. 2 лиц. П1П. сМ. 4 лиц. (39)

Ряд 14: 4 лиц. сМ. (3 изн. 3 лиц.) x 2. 3 изн. сМ. 1 изн. сМ. 3 изн. (3 лиц. 3 изн.) x 2. сМ. 4 лиц.

Ряд 15: 4 лиц. сМ. П1Л. 1/2ПК. (3 изн. 1/2ЛК.) x 2. П1П. сМ. 1 лиц. сМ. П1Л. (1/2ПК. 3 изн.) x 2. 1/2ЛК. П1П. сМ. 4 лиц. (43)

Ряд 16: 4 лиц. сМ. 4 изн. (3 лиц. 3 изн.) x 2. 1 изн. сМ. 1 изн. сМ. 4 изн. (3 лиц. 3 изн.) x 2. 1 изн. сМ. 4 лиц.

Ряд 17: 4 лиц. сМ. П1Л. 4 лиц. 3 изн. 1/2ЛК. 3 изн. 4 лиц. П1П. сМ. 1 лиц. сМ. П1Л. 4 лиц. 3 изн. 1/2ПК. 3 изн. 4 лиц. П1П. сМ. 4 лиц. (47)

Ряд 18: 4 лиц. сМ. 5 изн. (3 лиц. 3 изн.) x 2. 2 изн. сМ. 1 изн. сМ. 5 изн. (3 лиц. 3 изн.) x 2. 2 изн. сМ. 4 лиц.

Ряд 19: 4 лиц. сМ. П1Л. 2 лиц. 1/2ПК. (3 изн. 1/2ЛК.) x 2. 2 лиц. П1П. сМ. 1 лиц. сМ. П1Л. 2 лиц. (1/2ПК. 3 изн.) x 2. 1/2ЛК. 2 лиц. П1П. сМ. 4 лиц. (51)

Ряд 20: 4 лиц. сМ. 6 изн. (3 лиц. 3 изн.) x 2. 3 изн. сМ. 1 изн. сМ. 6 изн. (3 лиц. 3 изн.) x 2. 3 изн. сМ. 4 лиц.

Ряд 21: 4 лиц. сМ. П1Л. 6 лиц. 3 изн. 1/2ЛК. 3 изн. 6 лиц. П1П. сМ. 1 лиц. сМ. П1Л. 6 лиц. 3 изн. 1/2ПК. 3 изн. 6 лиц. П1П. сМ. 4 лиц. (55)

Ряд 22: 4 лиц. сМ. 1 лиц. 6 изн. (3 лиц. 3 изн.) x 2. 3 изн. 1 лиц. сМ. 1 изн. сМ. 1 лиц. 6 изн. (3 лиц. 3 изн.) x 2. 3 изн. 1 лиц. сМ. 4 лиц.

Ряд 23: 4 лиц. сМ. П1Л. 1 изн. 1/2ЛК. 1/2ПК. 3 изн. 1/2ЛК. 3 изн. 1/2ЛК. 1/2ПК. 1 изн. П1П. сМ. 1 лиц. сМ. П1Л. 1 изн. 1/2ЛК. 1/2ПК. 3 изн. 1/2ПК. 3 изн. 1/2ЛК. 1/2ПК. 1 изн. П1П. сМ. 4 лиц. (59)

Ряд 24: 4 лиц. сМ. 2 лиц. 6 изн. (3 лиц. 3 изн.) x 2. 3 изн. 2 лиц. сМ. 1 изн. сМ. 2 лиц. 6 изн. (3 лиц. 3 изн.) x 2. 3 изн. 2 лиц. сМ. 4 лиц.

Ряд 25: 4 лиц. сМ. П1Л. 2 изн. 6 лиц. 3 изн. 1/2ЛК. 3 изн. 6 лиц. 2 изн. П1П. сМ. 1 лиц. сМ. П1Л. 2 изн. 6 лиц. 3 изн. 1/2ПК. 3 изн. 6 лиц. 2 изн. П1П. сМ. 4 лиц. (63)

Ряд 26: 4 лиц. сМ. 3 лиц. 6 изн. (3 лиц. 3 изн.) x 2. 3 изн. 3 лиц. сМ. 1 изн. сМ. 3 лиц. 6 изн. (3 лиц. 3 изн.) x 2. 3 изн. 3 лиц. сМ. 4 лиц.

Ряд 27: 4 лиц. сМ. П1Л. 3 изн. 1/2ЛК. 1/2ПК. 3 изн. 1/2ЛК. 3 изн. 1/2ЛК. 1/2ПК. 3 изн. П1П. сМ. 1 лиц. сМ. П1Л. 3 изн. 1/2ЛК. 1/2ПК. 3 изн. 1/2ПК. 3 изн. 1/2ЛК. 1/2ПК. 3 изн. П1П. сМ. 4 лиц. (67)

Ряд 28: 4 лиц. сМ. 1 изн. 3 лиц. 6 изн. (3 лиц. 3 изн.) x 2. 3 изн. 3 лиц. 1 изн. сМ. 1 изн. сМ. 1 изн. 3 лиц. 6 изн. (3 лиц. 3 изн.) x 2. 3 изн. 3 лиц. 1 изн. сМ. 4 лиц.

Ряд 29: 4 лиц. сМ. П1Л. 1 лиц. 3 изн. 6 лиц. 3 изн. 1/2ЛК. 3 изн. 6 лиц. 3 изн. 1 лиц. П1П. сМ. 1 лиц. сМ. П1Л. 1 лиц. 3 изн. 6 лиц. 3 изн. 1/2ПК. 3 изн. 6 лиц. 3 изн. 1 лиц. П1П. сМ. 4 лиц. (71)

Ряд 30: 4 лиц. сМ. 2 изн. 3 лиц. 6 изн. (3 лиц. 3 изн.) x 2. 3 изн. 3 лиц. 2 изн. сМ. 1 изн. сМ. 2 изн. 3 лиц. 6 изн. (3 лиц. 3 изн.) x 2. 3 изн. 3 лиц. 2 изн. сМ. 4 лиц.

Ряд 31: 4 лиц. сМ. П1Л. 2 лиц. 3 изн. 1/2ЛК. 1/2ПК. 3 изн. 1/2ЛК. 3 изн. 1/2ЛК. 1/2ПК. 3 изн. 2 лиц. П1П. сМ. 1 лиц. сМ. П1Л. 2 лиц. 3 изн. 1/2ЛК. 1/2ПК. 3 изн. 1/2ПК. 3 изн. 1/2ЛК. 1/2ПК. 3 изн. 2 лиц. П1П. сМ. 4 лиц. (75)

Ряд 32: 4 лиц. сМ. (3 изн. 3 лиц. 6 изн. 3 лиц.) x 2. 3 изн. сМ. 1 изн. сМ. (3 изн. 3 лиц. 6 изн. 3 лиц.) x 2. 3 изн. сМ. 4 лиц.

Ряд 33: 4 лиц. сМ. П1Л. (1/2ЛК. 3 изн. 6 лиц. 3 изн.) x 2. 1/2ЛК. П1П. сМ. 1 лиц. сМ. П1Л. (1/2ПК. 3 изн. 6 лиц. 3 изн.) x 2. 1/2ПК. П1П. сМ. 4 лиц. (79)

Ряд 34: 4 лиц. сМ. 1 лиц. 3 изн. (3 лиц. 6 изн. 3 лиц. 3 изн.) x 2. 1 лиц. сМ. 1 изн. сМ. 1 лиц. 3 изн. (3 лиц. 6 изн. 3 лиц. 3 изн.) x 2. 1 лиц. сМ. 4 лиц.

Ряд 35: 4 лиц. сМ. П1Л. 1 изн. (1/2ЛК. 3 изн. 1/2ЛК. 1/2ПК. 3 изн.) x 2. 1/2ЛК. 1 изн. П1П. сМ. 1 лиц. сМ. П1Л. 1 изн. (1/2ПК. 3 изн. 1/2ЛК. 1/2ПК. 3 изн.) x 2. 1/2ПК. 1 изн. П1П. сМ. 4 лиц. (83)

Ряд 36: 4 лиц. сМ. 2 лиц. 3 изн. (3 лиц. 6 изн. 3 лиц. 3 изн.) x 2. 2 лиц. сМ. 1 изн. сМ. 2 лиц. 3 изн. (3 лиц. 6 изн. 3 лиц. 3 изн.) x 2. 2 лиц. сМ. 4 лиц.

Ряд 37: 4 лиц. сМ. П1Л. 2 изн. (1/2ЛК. 3 изн. 6 лиц. 3 изн.) x 2. 1/2ЛК. 2 изн. П1П. сМ. 1 лиц. сМ. П1Л. 2 изн. (1/2ПК. 3 изн. 6 лиц. 3 изн.) x 2. 1/2ПК. 2 изн. П1П. сМ. 4 лиц. (87)

Ряд 38: 4 лиц. сМ. (3 лиц. 3 изн. 3 лиц. 6 изн.) x 2. 3 лиц. 3 изн. 3 лиц. сМ. 1 изн. сМ. (3 лиц. 3 изн. 3 лиц. 6 изн.) x 2. 3 лиц. 3 изн. 3 лиц. сМ. 4 лиц.

Ряд 39: 4 лиц. сМ. П1Л. (3 изн. 1/2ЛК. 3 изн. 1/2ЛК. 1/2ПК.) x 2. 3 изн. 1/2ЛК. 3 изн. П1П. сМ. 1 лиц. сМ. П1Л. (3 изн. 1/2ПК. 3 изн. 1/2ЛК. 1/2ПК.) x 2. 3 изн. 1/2ПК. 3 изн. П1П. сМ. 4 лиц. (91)

Ряд 40: 4 лиц. сМ. 1 изн. (3 лиц. 3 изн. 3 лиц. 6 изн.) x 2. 3 лиц. 3 изн. 3 лиц. 1 изн. сМ. 1 изн. сМ. 1 изн. (3 лиц. 3 изн. 3 лиц. 6 изн.) x 2. 3 лиц. 3 изн. 3 лиц. 1 изн. сМ. 4 лиц.

Ряд 41: 4 лиц. сМ. П1Л. 1 лиц. (3 изн. 1/2ЛК. 3 изн. 6 лиц.) x 2. 3 изн. 1/2ЛК. 3 изн. 1 лиц. П1П. сМ. 1 лиц. сМ. П1Л. 1 лиц. (3 изн. 1/2ПК. 3 изн. 6 лиц.) x 2. 3 изн. 1/2ПК. 3 изн. 1 лиц. П1П. сМ. 4 лиц. (95)

Ряд 42: 4 лиц. сМ. 2 изн. (3 лиц. 3 изн. 3 лиц. 6 изн.) x 2. 3 лиц. 3 изн. 3 лиц. 2 изн. сМ. 1 изн. сМ. 2 изн. (3 лиц. 3 изн. 3 лиц. 6 изн.) x 2. 3 лиц. 3 изн. 3 лиц. 2 изн. сМ. 4 лиц.

Ряд 43: 4 лиц. сМ. П1Л. 2 лиц. (3 изн. 1/2ЛК. 3 изн. 1/2ЛК. 1/2ПК.) x 2. 3 изн. 1/2ЛК. 3 изн. 2 лиц. П1П. сМ. 1 лиц. сМ. П1Л. 2 лиц.

(3 изн. 1/2ПК. 3 изн. 1/2ЛК. 1/2ПК.) x 2. 3 изн. 1/2ПК. 3 изн. 2 лиц. П1П. сМ. 4 лиц. (99)

Ряд 44: 4 лиц. сМ. 3 изн. (3 лиц. 3 изн. 3 лиц. 6 изн.) x 2. (3 лиц. 3 изн.) x 2. сМ. 1 изн. сМ. 3 изн. (3 лиц. 3 изн. 3 лиц. 6 изн.) x 2. (3 лиц. 3 изн.) x 2. сМ. 4 лиц.

Секция 2а

Смотрите Схему 2а на стр. 12

Примечание: В Ряду 28 (ИС) есть прибавки по обоим краям шали и вдоль центральной оси.

Ряд 1 (ЛС): 4 лиц. сМ. П1Л. [3 лиц. 3 изн. 1/2ЛК. 3 изн. 3 лиц.] Повторять [] до М. П1П. сМ. 1 лиц. сМ. П1Л. [3 лиц. 3 изн. 1/2ПК. 3 изн. 3 лиц.] Повторять [] до М. П1П. сМ. 4 лиц. (103)

Ряд 2 (ИС): 4 лиц. сМ. 1 изн. [(3 изн. 3 лиц.) x 2. 3 изн.] Повторять [] до 1 п. перед М. 1 изн. сМ. 1 изн. сМ. 1 изн. [(3 изн. 3 лиц.) x 2. 3 изн.] Повторять [] до 1 п. перед М. 1 изн. сМ. 4 лиц.

Ряд 3: 4 лиц. сМ. П1Л. 1 лиц. [1/2ПК. (3 изн. 1/2ЛК.) x 2.] Повторять [] до 1 п. перед М. 1 лиц. П1П. сМ. 1 лиц. сМ. П1Л. 1 лиц. [(1/2ПК. 3 изн.) x 2. 1/2ЛК.] Повторять [] до 1 п. перед М. 1 лиц. П1П. сМ. 4 лиц. (107)

Ряд 4: 4 лиц. сМ. 2 изн. [(3 изн. 3 лиц.) x 2. 3 изн.] Повторять [] до 2 п. перед М. 2 изн. сМ. 1 изн. сМ. 2 изн. [(3 изн. 3 лиц.) x 2. 3 изн.]

Повторять [] до 2 п. перед М. 2 изн. сМ. 4 лиц.

Ряд 5: 4 лиц. сМ. П1Л. 2 лиц. [3 лиц. 3 изн. 1/2ЛК. 3 изн. 3 лиц.] Повторять [] до 2 п. перед М. 2 лиц. П1П. сМ. 1 лиц. сМ. П1Л. 2 лиц. [3 лиц. 3 изн. 1/2ПК. 3 изн. 3 лиц.] Повторять [] до 2 п. перед М. 2 лиц. П1П. сМ. 4 лиц. (111)

Ряд 6: 4 лиц. сМ. 3 изн. [(3 изн. 3 лиц.) x 2. 3 изн.] Повторять [] до 3 п. перед М. 3 изн. сМ. 1 изн. сМ. 3 изн. [(3 изн. 3 лиц.) x 2. 3 изн.]

Повторять [] до 3 п. перед М. 3 изн. сМ. 4 лиц.

Ряд 7: 4 лиц. сМ. П1Л. [1/2ЛК. 1/2ПК. 3 изн. 1/2ЛК. 3 изн.] Повторять [] до 6 п. перед М. 1/2ЛК. 1/2ПК. П1П. сМ. 1 лиц. сМ. П1Л. [1/2ЛК. 1/2ПК. 3 изн. 1/2ПК. 3 изн.] Повторять [] до 6 п. перед М. 1/2ЛК. 1/2ПК. П1П. сМ. 4 лиц. (115)

Ряд 8: 4 лиц. сМ. 1 лиц. 3 изн. [(3 изн. 3 лиц.) x 2. 3 изн.] Повторять [] до 4 п. перед М. 3 изн. 1 лиц. сМ. 1 изн. сМ. 1 лиц. 3 изн. [(3 изн. 3 лиц.) x 2. 3 изн.] Повторять [] до 4 п. перед М. 3 изн. 1 лиц. сМ. 4 лиц.

Ряд 9: 4 лиц. сМ. П1Л. 1 изн. [6 лиц. 3 изн. 1/2ЛК. 3 изн.] Повторять [] до 7 п. перед М. 6 лиц. 1 изн. П1П. сМ. 1 лиц. сМ. П1Л. 1 изн. [6 лиц. 3 изн. 1/2ПК. 3 изн.] Повторять [] до 7 п. перед М. 6 лиц. 1 изн. П1П. сМ. 4 лиц. (119)

Чеклист количества петель

Ряд 29 – Ряд 56 (219)

Ряд 57 – Ряд 84 (279)

Секция 2б

См. Схему 2b на стр. 12.

Примечание: В ряду 1 (ЛС) нет прибавок.

Ряд 1: 4 лиц. сМ. 3 лиц. [3 изн. 1/2ЛК. 3 изн.

6 лиц.] Повторять [] до 12 п. перед М. 3 изн.

1/2ЛК. 3 изн. 3 лиц. сМ. 1 лиц. сМ. 3 лиц.

[3 изн. 1/2ПК. 3 изн. 6 лиц.] Повторять [] до 12 п.

перед М. 3 изн. 1/2ПК. 3 изн. 3 лиц. сМ.

4 лиц. (279, нет прибавок)

Ряд 2: 4 лиц. сМ. 3 изн. [3 лиц. 3 изн. 3 лиц. 6 изн.]

Повторять [] до 12 п. перед М. (3 лиц. 3 изн.) x 2.

сМ. 1 изн. сМ. 3 изн. [3 лиц. 3 изн. 3 лиц. 6 изн.]

Повторять [] до 12 п. перед М. (3 лиц. 3 изн.) x 2.

сМ. 4 лиц.

СЕКЦИЯ ТЕКСТУРНОГО КРАЯ

См. Схему 3 на стр. 13

Примечание 1: В ряду 31 нет прибавок.

Примечание 2: Если вы вяжете шишечки в КЦ, не забудьте отрезать соответствующее количество пряжи КЦ, как только начнете

вязать первую шишечку каждого ромба в Ряду 5

(и первую шишечку каждого ромба в Ряду 17, если вы работаете в отдельной интарсии).

Ряд 1 (ЛС): 4 лиц. сМ. П1Л. [1/2ПК. 2 изн.

1/2ПКи. 1 изн. 1/1ЛКи. 2 изн. 1/2ЛК.] Повторять

[] до М. П1П. сМ. 1 лиц. сМ. П1Л. [1/2ПК. 2 изн.

1/2ПКи. 1 изн. 1/1ЛКи. 2 изн. 1/2ЛК.] Повторять

[] до М. П1П. сМ. 4 лиц. (283)

Ряд 2 (ИС): 4 лиц. сМ. 1 изн. [3 изн. 2 лиц. 1 изн.

3 лиц. 1 изн. 2 лиц. 3 изн.] Повторять [] до 1 п.

перед М. 1 изн. сМ. 1 изн. сМ. 1 изн. [3 изн. 2 лиц.

1 изн. 3 лиц. 1 изн. 2 лиц. 3 изн.] Повторять [] до

1 п. перед М. 1 изн. сМ. 4 лиц.

Ряд 3: 4 лиц. сМ. П1Л. 1 лиц. [2 лиц. 2 изн.

1/2ПКи. 3 изн. 1/1ЛКи. 2 изн. 2 лиц.] Повторять []

до 1 п. перед М. 1 лиц. П1П. сМ. 1 лиц. сМ. П1Л.

1 лиц. [2 лиц. 2 изн. 1/2ПКи. 3 изн. 1/1ЛКи. 2 изн.

2 лиц.] Повторять [] до 1 п. перед М. 1 лиц. П1П.

сМ. 4 лиц. (287)

Ряд 4: 4 лиц. сМ. 2 изн. [2 изн. 2 лиц. 1 изн. 5 лиц.

1 изн. 2 лиц. 2 изн.] Повторять [] до 2 п. перед М.

2 изн. сМ. 1 изн. сМ. 2 изн. [2 изн. 2 лиц. 1 изн.

5 лиц. 1 изн. 2 лиц. 2 изн.] Повторять [] до 2 п.

перед М. 2 изн. сМ. 4 лиц.

Ряд 5: 4 лиц. сМ. П1Л. 1 изн. 1 лиц. [1 лиц. 2 изн.

1/2ПКи. 2 изн. сШ. 2 изн. 1/1ЛКи. 2 изн. 1 лиц.]

Повторять [] до 2 п. перед М. 1 лиц. 1 изн. П1П.

сМ. 1 лиц. сМ. П1Л. 1 изн. 1 лиц. [1 лиц. 2 изн.

1/2ПКи. 2 изн. сШ. 2 изн. 1/1ЛКи. 2 изн. 1 лиц.]

Повторять [] до 2 п. перед М. 1 лиц. 1 изн. П1П.
сМ. 4 лиц. (291)

Ряд 6: 4 лиц. сМ. 2 лиц. 1 изн. [1 изн. 2 лиц. 1 изн.

7 лиц. 1 изн. 2 лиц. 1 изн.] Повторять [] до 3 п.

перед М. 1 изн. 2 лиц. сМ. 1 изн. сМ. 2 лиц. 1 изн.

[1 изн. 2 лиц. 1 изн. 7 лиц. 1 изн. 2 лиц. 1 изн.]

Повторять [] до 3 п. перед М. 1 изн. 2 лиц. сМ.

4 лиц.

Ряд 7: 4 лиц. сМ. П1Л. 3 изн. [2 изн. 1/2ПКи.

7 изн. 1/1ЛКи. 2 изн.] Повторять [] до 3 п. перед

М. 3 изн. П1П. сМ. 1 лиц. сМ. П1Л. 3 изн. [2 изн.

1/2ПКи. 7 изн. 1/1ЛКи. 2 изн.] Повторять [] до 3 п.

перед М. 3 изн. П1П. сМ. 4 лиц. (295)

Ряд 8: 4 лиц. сМ. 1 лиц. 1 изн. 2 лиц. [2 лиц. 1 изн.

9 лиц. 1 изн. 2 лиц.] Повторять [] до 4 п. перед М.

2 лиц. 1 изн. 1 лиц. сМ. 1 изн. сМ. 1 лиц. 1 изн.

2 лиц. [2 лиц. 1 изн. 9 лиц. 1 изн. 2 лиц.] Повторять

[] до 4 п. перед М. 2 лиц. 1 изн. 1 лиц. сМ. 4 лиц.

Ряд 9: 4 лиц. сМ. П1Л. 1 изн. 1/1ЛКи. 1 изн.

[1 изн. 1/2ПКи. 2 изн. сШ. 3 изн. сШ. 2 изн.

1/1ЛКи. 1 изн.] Повторять [] до 4 п. перед М.

1 изн. 1/2ПКи. 1 изн. П1П. сМ. 1 лиц. сМ. П1Л.

1 изн. 1/1ЛКи. 1 изн. [1 изн. 1/2ПКи. 2 изн. сШ.

3 изн. сШ. 2 изн. 1/1ЛКи. 1 изн.] Повторять [] до

4 п. перед М. 1 изн. 1/2ПКи. 1 изн. П1П. сМ. 4 лиц.

(299)

Ряд 10: 4 лиц. сМ. 3 лиц. 1 изн. 1 лиц. [1 лиц.

1 изн. 11 лиц. 1 изн. 1 лиц.] Повторять [] до 5 п.

перед М. 1 лиц. 1 изн. 3 лиц. сМ. 1 изн. сМ. 3 лиц.

1 изн. 1 лиц. [1 лиц. 1 изн. 11 лиц. 1 изн. 1 лиц.]

Повторять [] до 5 п. перед М. 1 лиц. 1 изн. 3 лиц.

сМ. 4 лиц.

Ряд 11: 4 лиц. сМ. П1Л. 3 изн. 1/1ЛКи. [1/2ПКи.

11 изн. 1/1ЛКи.] Повторять [] до 5 п. перед М.

1/2ПКи. 3 изн. П1П. сМ. 1 лиц. сМ. П1Л. 3 изн.

1/1ЛКи. [1/2ПКи. 11 изн. 1/1ЛКи.] Повторять [] до

5 п. перед М. 1/2ПКи. 3 изн. П1П. сМ. 4 лиц. (303)

Ряд 12: 4 лиц. сМ. 5 лиц. 1 изн. [1 изн. 13 лиц.

1 изн.] Повторять [] до 6 п. перед М. 1 изн. 5 лиц.

сМ. 1 изн. сМ. 5 лиц. 1 изн. [1 изн. 13 лиц. 1 изн.]

Повторять [] до 6 п. перед М. 1 изн. 5 лиц. сМ.

4 лиц.

Ряд 13: 4 лиц. сМ. П1Л. 5 изн. 1/1ЛК. [2 изн. (сШ.

3 изн.) x 2. сШ. 2 изн. 1/1ЛК.] Повторять [] до 5 п.

перед М. 5 изн. П1П. сМ. 1 лиц. сМ. П1Л. 5 изн.

[1/1ЛК. 2 изн. (сШ. 3 изн.) x 2. сШ. 2 изн.]

Повторять [] до 7 п. перед М. 1/1ЛК. 5 изн. П1П.

сМ. 4 лиц. (307)

Ряд 14: 4 лиц. сМ. 6 лиц. 2 изн. [13 лиц. 2 изн.]

Повторять [] до 6 п. перед М. 6 лиц. сМ. 1 изн.

сМ. 6 лиц. [2 изн. 13 лиц.] Повторять [] до 8 п.

перед М. 2 изн. 6 лиц. сМ. 4 лиц.

Ряд 15: 4 лиц. сМ. П1Л. 5 изн. 1/2ПКи. [1/1ЛКи.

11 изн. 1/2ПКи.] Повторять [] до 7 п. перед М.

6 лиц.] Повторять [] до 12 п. перед М. 3 изн.
1/2ЛК. 3 изн. 3 лиц. сМ. 1 лиц. сМ. 3 лиц. [3 изн.
1/2ПК. 3 изн. 6 лиц.] Повторять [] до 12 п. перед
М. 3 изн. 1/2ПК. 3 изн. 3 лиц. сМ. 4 лиц. (339, нет
прибавок)

Ряд 32: Повторить Ряд 30.

Повторить **Ряд 1 – Ряд 24** ещё 1 раз. (387)
(Не забудьте сменить цвет ваших шишечек на КЦ2
во время этого повтора, если вы работаете над
3-цветным вариантом.)

КРАЙ РЕЗИНКОЙ

См. Схему 4 на стр. 14.

Ряд 1 (ЛС): 4 лиц. сМ. П1Л. 1 лиц. 1 изн. 1/1ЛКи.
1 изн. 1/2ПКи. 1 изн. [3 лиц. 2 изн. 3 лиц. 1 изн.
1/1ЛКи. 1 изн. 1/2ПКи. 1 изн.] Повторять [] до 1 п.
перед М. 1 лиц. П1П. сМ. 1 лиц. сМ. П1Л. 1 лиц.
[1 изн. 1/1ЛКи. 1 изн. 1/2ПКи. 1 изн. 3 лиц. 2 изн.
3 лиц.] Повторять [] до 8 п. перед М. 1 изн.
1/1ЛКи. 1 изн. 1/2ПКи. 1 изн. 1 лиц. П1П. сМ.
4 лиц. (391)

Ряд 2 (ИС): 4 лиц. сМ. 2 изн. [2 лиц. 3 изн.]
Повторять до 4 п. перед М. 2 лиц. 2 изн. сМ. 1 изн.
сМ. 2 изн. [2 лиц. 3 изн.] Повторять до 4 п. перед
М. 2 лиц. 2 изн. сМ. 4 лиц.

Ряд 3: 4 лиц. сМ. П1Л. 2 лиц. 2 изн. 1/2ЛК. 2 изн.
[(3 лиц. 2 изн.) x 2. 1/2ЛК. 2 изн.] Повторять [] до
2 п. перед М. 2 лиц. П1П. сМ. 1 лиц. сМ. П1Л.
2 лиц. [2 изн. 1/2ПК. (2 изн. 3 лиц.) x 2.] Повторять
[] до 9 п. перед М. 2 изн. 1/2ПК. 2 изн. 2 лиц.
П1П. сМ. 4 лиц. (395)

Ряд 4: 4 лиц. сМ. [3 изн. 2 лиц.] Повторять [] до
3 п. перед М. 3 изн. сМ. 1 изн. сМ. [3 изн. 2 лиц.]
Повторять [] до 3 п. перед М. 3 изн. сМ. 4 лиц.

Ряд 5: 4 лиц. сМ. П1Л. 3 лиц. 2 изн. 1/2ЛК. 2 изн.
[(3 лиц. 2 изн.) x 2. 1/2ЛК. 2 изн.] Повторять [] до
3 п. перед М. 3 лиц. П1П. сМ. 1 лиц. сМ. П1Л.
3 лиц. [2 изн. 1/2ПК. (2 изн. 3 лиц.) x 2.] Повторять
[] до 10 п. перед М. 2 изн. 1/2ПК. 2 изн. 3 лиц.
П1П. сМ. 4 лиц. (399)

Ряд 6: 4 лиц. сМ. 1 лиц. [3 изн. 2 лиц.] Повторять
[] до 4 п. перед М. 3 изн. 1 лиц. сМ. 1 изн. сМ.
1 лиц. [3 изн. 2 лиц.] Повторять [] до 4 п. перед М.
3 изн. 1 лиц. сМ. 4 лиц.

Ряд 7: 4 лиц. сМ. П1Л. 1 изн. 3 лиц. 2 изн. 1/2ЛК.
2 изн. [(3 лиц. 2 изн.) x 2. 1/2ЛК. 2 изн.] Повторять
[] до 4 п. перед М. 3 лиц. 1 изн. П1П. сМ. 1 лиц.
сМ. П1Л. 1 изн. 3 лиц. [2 изн. 1/2ПК.
(2 изн. 3 лиц.) x 2.] Повторять [] до 11 п. перед М.
2 изн. 1/2ПК. 2 изн. 3 лиц. 1 изн. П1П. сМ. 4 лиц.
(403)

Ряд 8: 4 лиц. сМ. [2 лиц. 3 изн.] Повторять [] до
2 п. перед М. 2 лиц. сМ. 1 изн. сМ. [2 лиц. 3 изн.]
Повторять [] до 2 п. перед М. 2 лиц. сМ. 4 лиц.

Ряд 9: 4 лиц. сМ. П1Л. 2 изн. 3 лиц. 2 изн. 1/2ЛК.
2 изн. [(3 лиц. 2 изн.) x 2. 1/2ЛК. 2 изн.] Повторять
[] до 5 п. перед М. 3 лиц. 2 изн. П1П. сМ. 1 лиц.
сМ. П1Л. 2 изн. 3 лиц. [2 изн. 1/2ПК. (2 изн.
3 лиц.) x 2.] Повторять [] до 12 п. перед М. 2 изн.
1/2ПК. 2 изн. 3 лиц. 2 изн. П1П. сМ. 4 лиц. (407)

Ряд 10: 4 лиц. сМ. 1 изн. [2 лиц. 3 изн.] Повторять
[] до 3 п. перед М. 2 лиц. 1 изн. сМ. 1 изн. сМ.
1 изн. [2 лиц. 3 изн.] Повторять [] до 3 п. перед М.
2 лиц. 1 изн. сМ. 4 лиц.

Ряд 11: 4 лиц. сМ. П1Л. 1 лиц. 2 изн. 3 лиц. 2 изн.
1/2ЛК. 2 изн. [(3 лиц. 2 изн.) x 2. 1/2ЛК. 2 изн.]
Повторять [] до 6 п. перед М. 3 лиц. 2 изн. 1 лиц.
П1П. сМ. 1 лиц. сМ. П1Л. 1 лиц. 2 изн. 3 лиц.
[2 изн. 1/2ПК. (2 изн. 3 лиц.) x 2.] Повторять [] до
13 п. перед М. 2 изн. 1/2ПК. 2 изн. 3 лиц. 2 изн.
1 лиц. П1П. сМ. 4 лиц. (411)

Ряд 12: 4 лиц. сМ. 2 изн. [2 лиц. 3 изн.] Повторять
[] до 4 п. перед М. 2 лиц. 2 изн. сМ. 1 изн. сМ.
2 изн. [2 лиц. 3 изн.] Повторять [] до 4 п. перед М.
2 лиц. 2 изн. сМ. 4 лиц.

Ряд 13: 4 лиц. сМ. П1Л. 2 лиц. 2 изн. 3 лиц. 2 изн.
1/2ЛК. 2 изн. [(3 лиц. 2 изн.) x 2. 1/2ЛК. 2 изн.]
Повторять [] до 7 п. перед М. 3 лиц. 2 изн. 2 лиц.
П1П. сМ. 1 лиц. сМ. П1Л. 2 лиц. 2 изн. 3 лиц.
[2 изн. 1/2ПК. (2 изн. 3 лиц.) x 2.] Повторять [] до
14 п. перед М. 2 изн. 1/2ПК. 2 изн. 3 лиц. 2 изн.
2 лиц. П1П. сМ. 4 лиц. (415)

Ряд 14: 4 лиц. сМ. [3 изн. 2 лиц.] Повторять [] до
3 п. перед М. 3 изн. сМ. 1 изн. сМ. [3 изн. 2 лиц.]
Повторять [] до 3 п. перед М. 3 изн. сМ. 4 лиц.

Ряд 15: 4 лиц. сМ. П1Л. [(3 лиц. 2 изн.) x 2. 1/2ЛК.
2 изн.] Повторять [] до 8 п. перед М. 3 лиц. 2 изн.
3 лиц. П1П. сМ. 1 лиц. сМ. П1Л. 3 лиц. 2 изн.
3 лиц. [2 изн. 1/2ПК. (2 изн. 3 лиц.) x 2.] Повторять
[] до М. П1П. сМ. 4 лиц. (419)

Ряд 16: 4 лиц. сМ. 1 лиц. [3 изн. 2 лиц.] Повторять
[] до 4 п. перед М. 3 изн. 1 лиц. сМ. 1 изн. сМ.
1 лиц. [3 изн. 2 лиц.] Повторять [] до 4 п. перед М.
3 изн. 1 лиц. сМ. 4 лиц.

Закрывать петли, провязывая их узором.
Сделать влажную блокировку.

РУКОВОДСТВО ПО ПОСЛЕДОВАТЕЛЬНОСТИ ИСПОЛЬЗОВАНИЯ СХЕМ

Только для тех, кто работает со схемами. Пожалуйста, используйте его в качестве справочного руководства, чтобы ознакомиться с последовательностью схем при работе над этим дизайном.

Набор петель платочным язычком

Пряжей ОЦ, сложенной вдвое (если используете пряжу lace weight) или ОЦ в одну нить (если используете пряжу fingering weight)

Набрать 4 п.

Вязать лицевыми 6 рядов.

Повернуть работу на 90° и поднять 3 п.

Снова повернуть работу 90° и поднять 4 п.

На спицах 11 п.

Расположить маркеры

4 лиц. пМ. 1 лиц. пМ. 1 лиц. пМ. 1 лиц. пМ. 4 лиц.

ОСНОВНАЯ СЕКЦИЯ – Секция 1

Вязать Схему 1 на стр. 11 один раз. (99)

ОСНОВНАЯ СЕКЦИЯ – Секция 2а и Секция 2б

Вязать Схему 2а на стр. 12 всего 3 раза. (279)

Примечание: В Ряду 28 (ИС) есть прибавки по обоим краям шали и вдоль центральной оси.

Повторить 1 (159)

Повторить 2 (219)

Повторить 3 (279)

Вязать Схему 2б на стр. 12 один раз, (279, нет прибавок)

Примечание: В ряду 1 (ЛС) нет прибавок.

СЕКЦИЯ ТЕКСТУРНОГО КРАЯ

Вязать Схему 3 на стр. 13 один раз. (339)

Примечание 1: В ряду 31 нет прибавок.

Примечание 2: Если вы вяжете шишечки в КЦ, не забудьте отрезать соответствующее количество пряжи КЦ, как только начнете вязать первую шишечку каждого ромба в Ряду 5 (и первую шишечку каждого ромба в Ряду 17, если вы работаете в отдельной интарсии).

СОВЕТЫ И РЕКОМЕНДАЦИИ

- Выбирайте пряжу, не superwash, с высоким содержанием шерсти, чтобы обеспечить текстуру, внешний вид и размер готовой шали. Пожалуйста, обратите внимание, что использование пряжи superwash значительно увеличит общий размер шали.
- Пожалуйста, попробуйте вязать шишечки на образце, прежде чем приступить к реальному проекту. Потребуется немного практики, чтобы шишечки получились ровными и одинакового размера, независимо от того, какую пряжу вы выберете для вязания.
- При использовании пряжи fingering weight, в зависимости от содержания волокон, вам может показаться, что она не соответствует стандарту или не имеет желаемой текстуры (косы выглядят тонкими и плоскими). Если это так, подумайте о том, чтобы соединить её с нитью мохера lace weight или другой пряжей lace weight. Это придаст достаточно пышности, чтобы улучшить текстуру и плотность.



Вязать Схему 3 на стр. 13 ещё 1 раз до Ряда 24. (387)

Не забудьте сменить цвет шишечек на КЦ2 во время этого повтора, если вы работаете над трехцветной версией.

КРАЙ РЕЗИНКОЙ

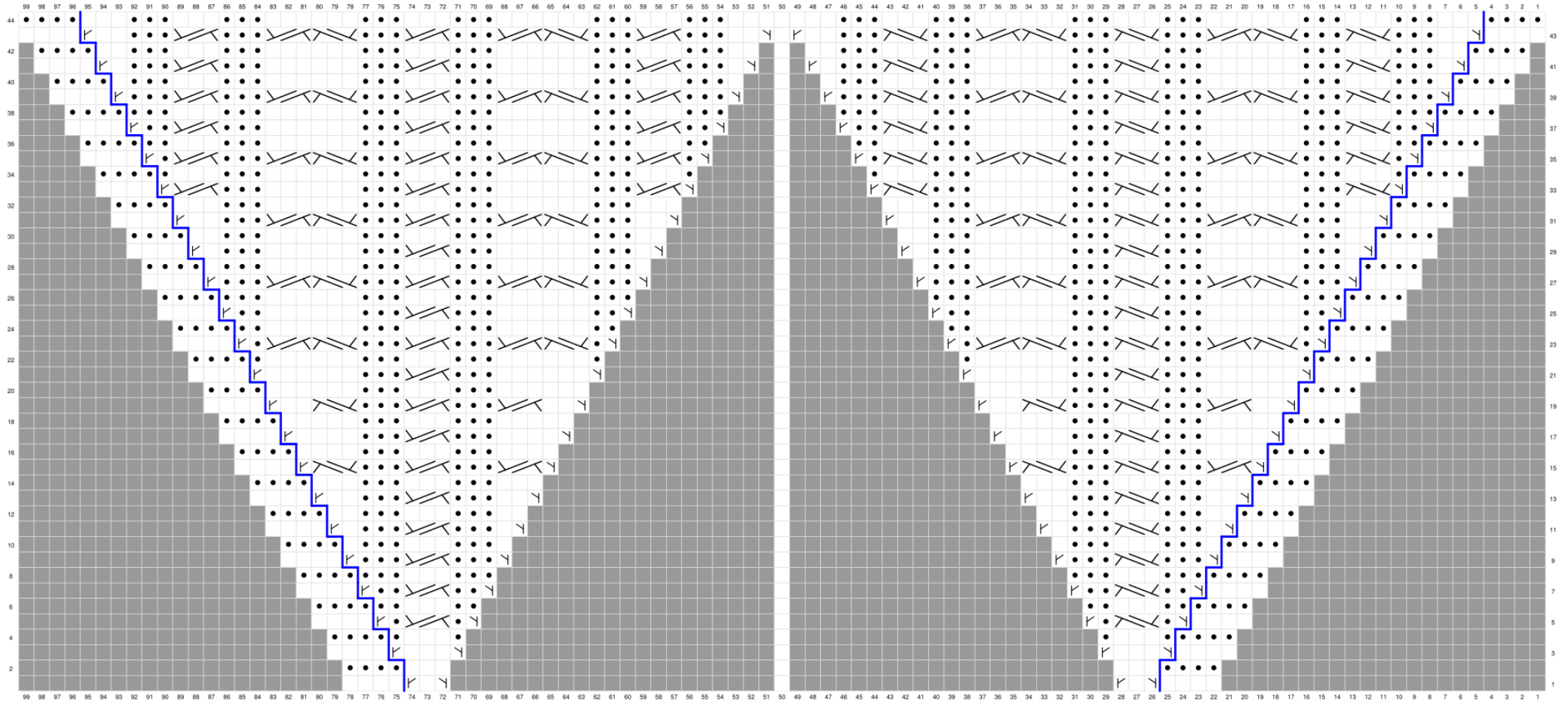
Вязать Схему 4 на стр. 14 один раз. (419)

Закрывать петли, провязывая их узором.

Сделать влажную блокировку.

СХЕМА 1 (ОСНОВНАЯ СЕКЦИЯ – Секция 1)

Читать ряды ЛС справа налево и ряды ИС слева направо



ЛЕГЕНДА ДЛЯ СХЕМЫ 1









- | | | | |
|---|--------------------|---|--------------|
|  | ЛС: лиц.; ИС: изн. |  | 1/2ЛК |
|  | ЛС: изн.; ИС: лиц. |  | 1/2ПК |
|  | П1Л |  | Нет петли |
|  | П1П |  | Боковой край |

СХЕМА 2а (ОСНОВНАЯ СЕКЦИЯ – Секция 2а)

Читать ряды ЛС справа налево и ряды ИС слева направо

Примечание: В Ряду 28 (ИС) есть прибавки по обоим краям шали и вдоль центральной оси.

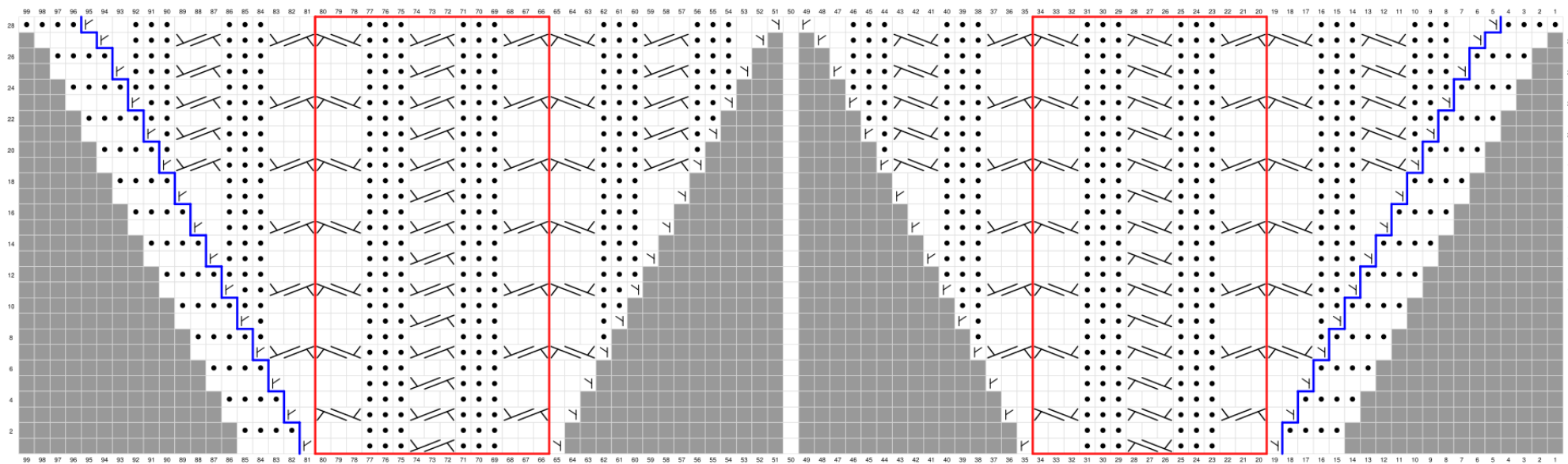
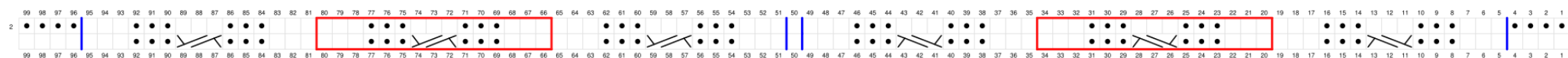


СХЕМА 2б (ОСНОВНАЯ СЕКЦИЯ – Секция 2б)

Читать ряды ЛС справа налево и ряды ИС слева направо

Примечание: В Ряду 1 (ЛС) нет прибавок



ЛЕГЕНДА ДЛЯ СХЕМЫ 2а и 2б

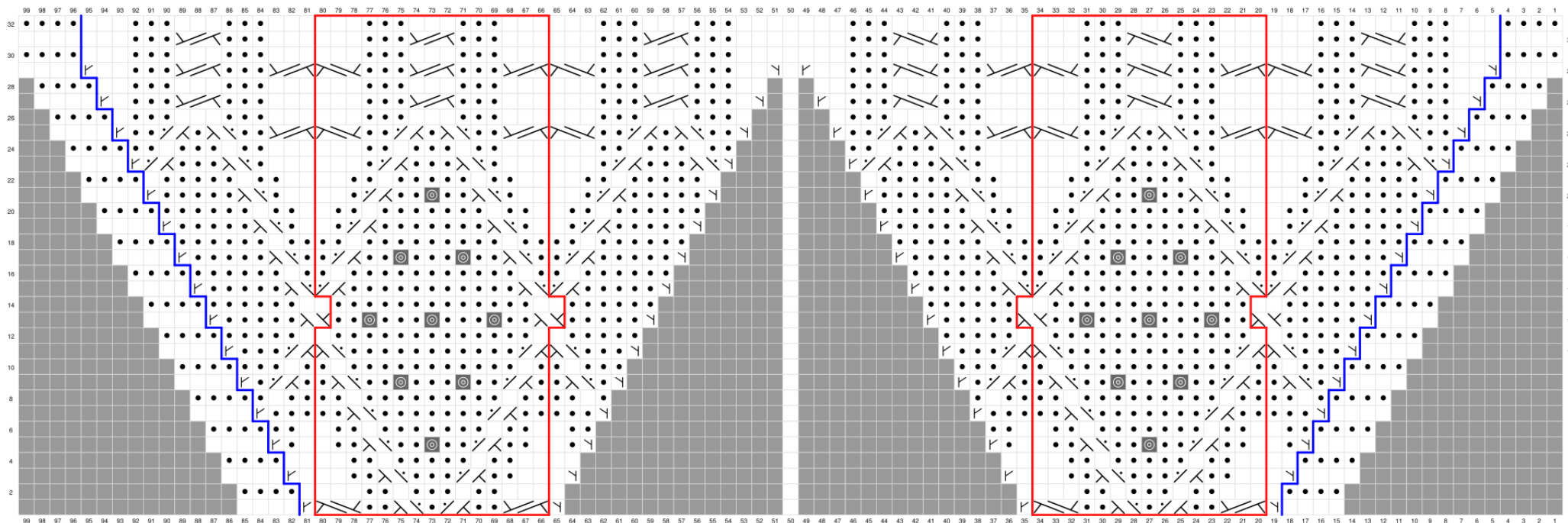
ЛС: лиц.;	1/2ЛК
ИС: изн.	1/2ПК
ЛС: изн.;	Нет петли
ИС: лиц.	Раппорт
ЛС: П1Л;	Боковой край
ИС: П1Ли	
ЛС: П1П;	
ИС: П1Пи	

СХЕМА 3 (СЕКЦИЯ ТЕКСТУРНОГО КРАЯ)

Читать ряды ЛС справа налево и ряды ИС слева направо

Примечание 1: В ряду 31 нет прибавок.

Примечание 2: Если вы вяжете шишечки в КЦ, не забудьте отрезать соответствующее количество пряжи КЦ, как только начнете вязать первую шишечку каждого ромба в Ряду 5 (и первую шишечку каждого ромба в Ряду 17, если вы работаете в отдельной интарсии).

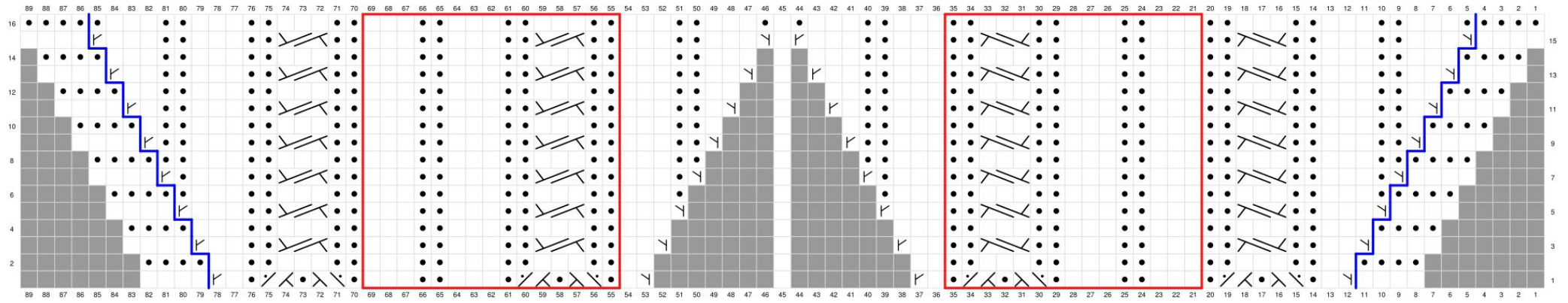


ЛЕГЕНДА ДЛЯ СХЕМЫ 3

<input type="checkbox"/> ЛС: лиц.; ИС: изн.	1/1ЛК	Нет петли
<input checked="" type="checkbox"/> ЛС: изн.; ИС: лиц.	1/1ЛКи	Раппорт
сШ	1/1ПКи	Боковой край
П1Л	1/2ЛК	
П1П	1/2ПК	

СХЕМА 4 (КРАЙ РЕЗИНКОЙ)

Читать ряды ЛС справа налево и ряды ИС слева направо



ЛЕГЕНДА ДЛЯ СХЕМЫ 4

- | | | | | | |
|-------------------------------------|-----------------------|--|--------|--|--------------|
| <input type="checkbox"/> | ЛС: лиц.;
ИС: изн. | | 1/1ЛКи | | Нет петли |
| <input checked="" type="checkbox"/> | ЛС: изн.;
ИС: лиц. | | 1/1ПКи | | Раппорт |
| | П1Л | | 1/2ЛК | | Боковой край |
| | П1П | | 1/2ПК | | |