



Hourglasses

Шерстяная шаль

Спицы: 3.5 мм прямые или круговые спицы

Пряжа: чистая шерсть, носочная пряжа, superwash шерсть

160 м/50 г, использовано 3 моточка (480 м)

Хлопковая шаль

Спицы: 4 мм прямые или круговые спицы


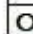






Хлопковая пряжа

130 м/50 г, использовано 4 моточка (520 м)

Маркеры полезны, но не обязательны



Символы схемы

	- лиц. с лицевой стороны, изн. с изнаночной стороны
	- накид
	- 2 вм.лиц.: провязать 2 п. вместе как лиц.
	- 2 вм.лиц.скр.: провязать 2 п. вместе как лиц. скрещенную
	- с2лн: снять 2 п. как лиц., 1 лиц., накинуть снятые п. на провязанную
	- лиц. с лицевой стороны (ЛС), лиц. с изнаночной стороны (ИС)
	- кромочная петля, лиц. с ЛС и ИС
	- центральная петля, лиц. с ЛС, изн. с ИС

Кромочные петли, центральная петля и изнаночная сторона

Первые и последние 3 п. каждого ряда вязать лицевыми.

Центральную петлю вязать как лиц. с лицевой стороны и как изн. с изнаночной стороны.

С изнаночной стороны все петли вязать изн., если не указано иное.

Набор петель

Набрать 3 петли петельным набором петель, провязать 9 рядов лицевыми = 4 рубчика

Поднять 3 петли из «холмиков», поднять 3 петли из края набора петель = 9 петель

Ряд 1: 3 лиц., (накид, 1 лиц.) x 3, накид, 3 лиц. = 13 петель

Ряд 2: 3 лиц., 7 изн., 3 лиц.

Продолжить вязание по схеме.

Фото-урок на последней странице



Закрытие петель

Вязать (лиц., лиц.скр., лиц.) в первую петлю, повернуть.

3 лиц., повернуть.

Продолжать:

Лицевая сторона: (все ряды) 2 лиц., провязать 3-ю петлю вместе со следующей петлей шали, повернуть.

Изнаночная сторона: (ряд 2) снять 1-ю петлю с нитью за работой, 2 лиц., повернуть

(ряд 4) снять 1-ю петлю с нитью перед работой, 2 лиц., повернуть

Когда останется 4 петли вязать: 2 вм.лиц. x2, повернуть, 2 вм.лиц., нить отрезать и протянуть через оставшуюся петлю.

Отделка

Шерстяная пряжа:

Осторожно постирайте мягким мылом или шампунем. Прополоскайте, выжмите как можно больше воды. Заблокируйте или сформируйте по вашему усмотрению.

Хлопковая пряжа:

См. рекомендации на этикетке пряжи, сушить в разложенном состоянии.

Сделать 6 кисточек и прикрепить их к кончику и двум углам.

Схемы

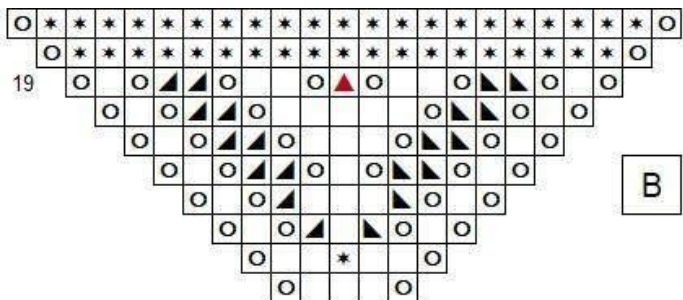
Центральная петля и кромочные петли не показаны на схемах В и С.

Вязать схемы А и В 1 раз.

Вязать схему С 4 раза.

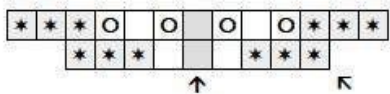
Вязать схему D 1 раз.

23



	- лиц. с ЛС, изн. с ИС
	- накид
	- 2 вм.лиц.
	- 2 вм.лиц.скр.
	- с2лн
	- лиц. с ЛС, лиц. с ИС
	- кромочная петля, лиц. с ЛС и ИС
	- центральная петля, лиц. с ЛС, изн. с ИС

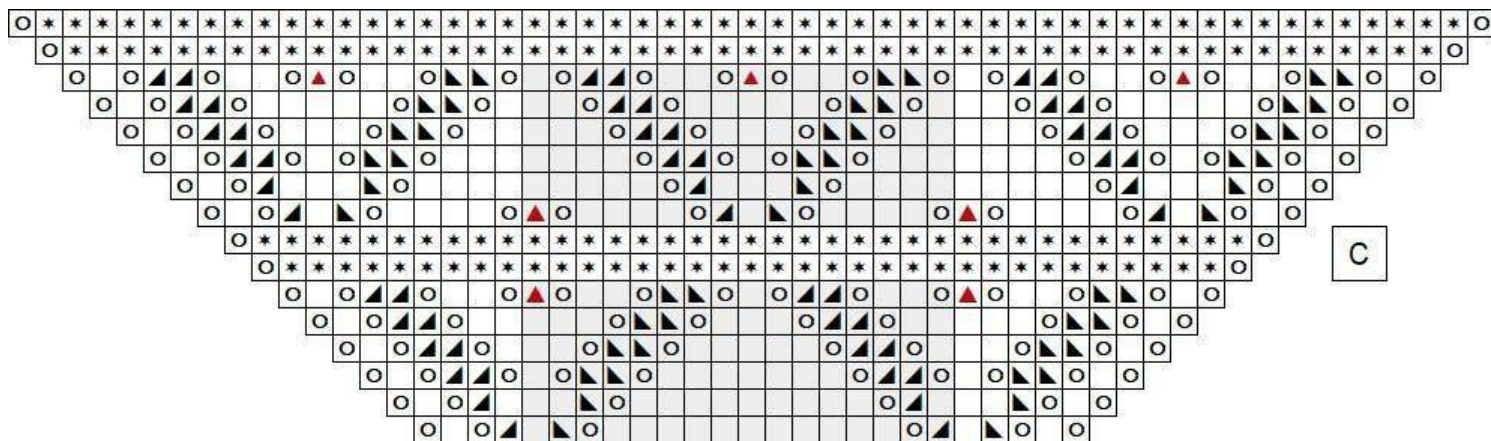
Ряд 1



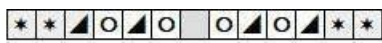
A

Центр. петля

3 кром. петли, лиц. с ЛС и ИС



D



ЛС: 2 лиц., 2 вм.изн., (накид, 2 вм.изн.), накид, провязать центр. п. лиц., накид, (2 вм.изн., накид), накид, 2 вм.изн., 2 лиц.

ИС: 3 лиц., изн. до 3-х послед. п., 3 лиц.

Урок по набору петель

1. Набрать 3 петли петельным набором петель



2. Провязать 9 рядов лицевыми = 4 рубчика



3. Поднять 3 петли из «холмиков»,



4. поднять 3 петли из края набора петель = 9 п.



Ряд 1: 3 лиц., (накид, 1 лиц.) x 3, накид, 3 лиц.
= 13 петель

Ряд 2: 3 лиц., 7 изн., 3 лиц.

Продолжить вязание по схеме.