



Ensino Superior

- Atualmente, existem 131 instituições de Ensino Superior, das quais um terço são públicas (53) e os restantes dois terços (78) são de entidades de carácter privado.

Rede de Ensino Superior (Nº) por subsistema e natureza institucional. Portugal, 2013

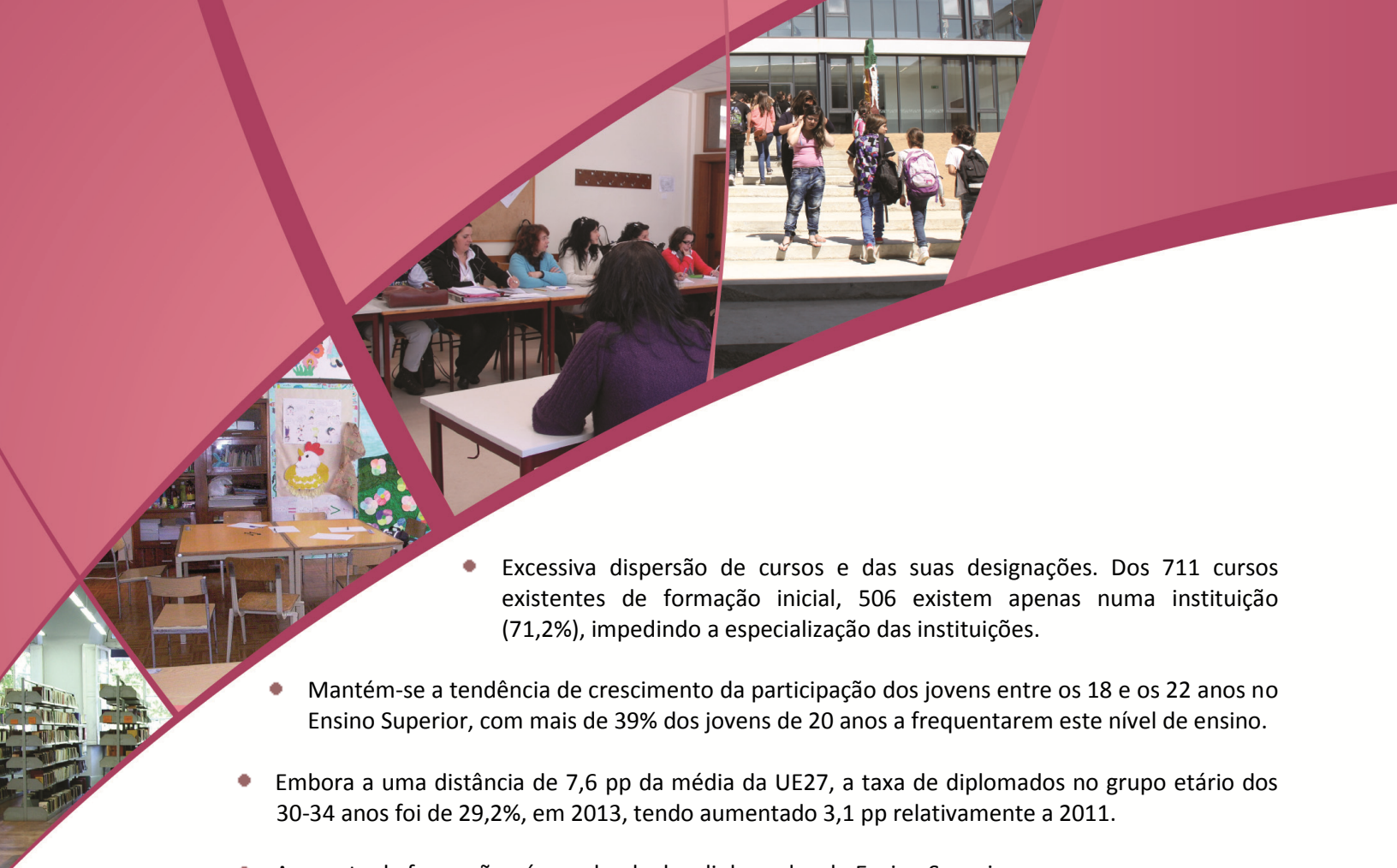
| Subsistema de Ensino | Instituições Públicas | Entidades Instituidoras | Total |
|---------------------------------------|-----------------------|-------------------------|------------|
| Ensino Universitário | 19 | 34 | 53 |
| Universidades | 13 | 11 | 24 |
| Institutos universitários | 1 | 2 | 3 |
| Escolas universitárias não integradas | 5* | 21 | 26 |
| Ensino Politécnico | 21 | 57 | 78 |
| Institutos Politécnicos | 15 | 2 | 17 |
| Escolas politécnicas não integradas | 6** | 55 | 61 |
| Total | 40 | 91 | 131 |

* Instituições de ensino militar (4) e policial (1).

** Inclui uma instituição de ensino militar (Escola do Serviço de Saúde Militar).

Fonte: Guia das Provas de Ingresso 2014 - Ensino Público; Guia das Provas de Ingresso 2014 - Ensino Privado e Universidade Católica Portuguesa. DGES-MEC, 2014

- Aumento da formação pós-graduada nos ciclos de estudos conducentes a mestrado e a doutoramento. Dos 5128 cursos acreditados, cerca de metade são de 2º ciclo (mestrado) e 696 de doutoramento.
- Desde 2010/2011 que o número de ingressos no Ensino Superior através do regime geral de acesso ficou, pela primeira vez, abaixo do número de vagas disponibilizadas, em quase todas as áreas de educação e formação, refletindo a discrepância entre a oferta e a procura de formação.



- Excessiva dispersão de cursos e das suas designações. Dos 711 cursos existentes de formação inicial, 506 existem apenas numa instituição (71,2%), impedindo a especialização das instituições.
- Mantém-se a tendência de crescimento da participação dos jovens entre os 18 e os 22 anos no Ensino Superior, com mais de 39% dos jovens de 20 anos a frequentarem este nível de ensino.
- Embora a uma distância de 7,6 pp da média da UE27, a taxa de diplomados no grupo etário dos 30-34 anos foi de 29,2%, em 2013, tendo aumentado 3,1 pp relativamente a 2011.
- Aumento da formação pós-graduada dos diplomados do Ensino Superior.
- O desemprego de jovens diplomados entre os 25-34 anos atinge, em 2013, 42,5% do total dos desempregados com habilitação superior, sendo que perto de 70% aguardam até 12 meses por colocação.
- Decréscimo do número de professores do Ensino Superior privado, quer universitário, quer politécnico, de 2011 a 2013.
- Aumento do número de professores do ensino universitário público.
- Ligeira subida do orçamento da Ação Social Direta no Ensino Superior em 2013, enquanto os montantes da Ação Social indireta se mantêm.
- Em 2013, crescimento ligeiro do orçamento executado em termos de despesa de funcionamento, enquanto o investimento decresceu ligeiramente.
- Em 2013, os valores pagos a título de propinas pelos estudantes do Ensino Superior aumentaram 64% relativamente ao valor registado em 2005.