



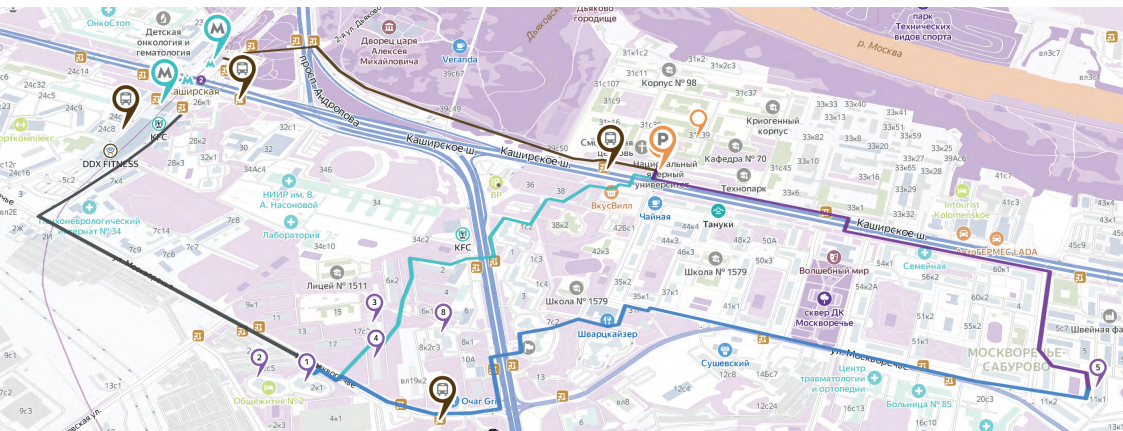
# ПОЗДРАВЛЯЕМ! ТЫ ПОСТУПИЛ В НИИУ МИФИ!

Памятка  
первокурсника

## 2022

### КАК ДОБРАТЬСЯ ДО НИИУ МИФИ?

Основанием для прохода в университет до 31 октября 2022 г. является **пропуск абитуриента и паспорт**

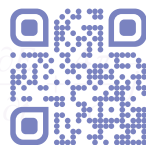


#### Автобусы:

**770 899 e85 m83 c838** от метро «Каширская» до автобусной остановки «МИФИ»

**c823 c850 c891** от метро «Каширская» до автобусной остановки «Студгородок» (общежития №1, 2, 3, 4)

**770 899 e85 m83 c838** от автобусной остановки «Спортивная» до «МИФИ» (общежитие №5)



Яндекс Карта с  
окрестностями университета

# ЧЕК-ЛИСТ ПЕРВОКУРСНИКА!

$$\operatorname{Im} f'(0) = \frac{k}{4\pi} \sigma$$

$$\oint p dx = 2\pi h(n + 1/2)$$



**За 10 дней сообщите о прибытии на почту [opretukhova@mephi.ru](mailto:opretukhova@mephi.ru)\***

Не забудьте привезти с собой нотариально заверенные и переведённые копии необходимых документов



**Обратиться в Отдел по работе с иностранными учащимися (Г-201)\***

В течение 3 рабочих дней подойдите в Г-106 для постановки на учёт в Федеральную миграционную службу

\* только для иностранных граждан



Регистрация на портале: [home.mephi.ru](http://home.mephi.ru)



**Получи доступ к Личному кабинету на [home.mephi.ru](http://home.mephi.ru)**

Доступ в Личный кабинет абитуриент получает через 5 дней после зачисления



**Заселись в общежитие (для зачисленных с предоставлением общежития)**

Получи направление о предоставлении места в общежитии в Личном кабинете



Заявка на проживание в общежитии



**Пройди «МИФИ: Инструкция по применению»**

В день своего института подойди на проходную НИЯУ МИФИ

$$\oint p dx = 2\pi h(n + 1/2)$$



**Оформи студенческий билет и зачетную книжку**

Сдай ксерокопию паспорта, 6 фотографий 3x4 на матовой бумаге в учебный отдел своего института



Анкета для внесения в ЕРСЛ



**Получи кампусную карту**

В назначенный куратором день оформи необходимые документы в Студенческом офисе



**Заполни анкету для внесения в Единый Реестр Социальных Льгот**

Чтобы получить социальную карту москвича и льготный проезд на всех видах транспорта



**Прикрепись к поликлинике**

Не забудь взять паспорт, медицинский страховой полис, справку по форме 086-у, СНИЛС (при наличии)



**Встань на воинский учёт по месту временной регистрации**

До 20.09.2022 подойди в кабинет Г-119



**Получи учебную литературу**

Оформи электронный читательский билет на цокольном этаже, Г-055

$$\operatorname{Im} f'(0) = \frac{k}{4\pi} \sigma$$

Сайт библиотеки НИЯУ МИФИ <http://library.mephi.ru>

**Остались вопросы?** Тогда самое время написать своему куратору или в сообщении группы [https://vk.com/mephi\\_inside](https://vk.com/mephi_inside)

## ДЛЯ НАЧАЛА – УЗНАЙ...

Общий телефон НИЯУ МИФИ: **+7 (495) 788 56 99**

	Институт/факультет	Добавочн.	№ аудитории
<p>Официальная группа НИЯУ МИФИ</p>	Институт Ядерной Физики и Технологий, ВИШ	8442; 8991; 8127	Г-223А; Г-231А
	Институт лазерных и плазменных технологий	9752; 8730	Г-303; Г-307
<p>Группа студенческого самоуправления ОСО НИЯУ МИФИ</p>	Инженерно-Физический Институт Биомедицины	9264; 8125; 8993	Г-322
	Институт нанотехнологий в электронике, спинтронике и фотонике	7679; 8195	А-202
<p>Telegram канал Кипящий МИФИ</p>	Институт Интеллектуальных Кибернетических Систем	8094	Г-313; Г-309
	Институт Финансовых Технологий и Экономической Безопасности	9220; 9973; 9795	К-710
<p>Студенческий офис</p>	Институт Международных Отношений	9671	Г-301
	Факультет Бизнес-Информатики и Управления Комплексными Системами	9671	Г-301; Г-301А
<p>Студенческий офис</p>	Институт Физико-Технических Интеллектуальных Систем	9274; 9273	Д-306А
	Факультет иностранных учащихся	9301; 9304; 9305	Г-201
<p>Студенческий офис</p>	Вечерний факультет	8436	Г-315
	Студенческий офис	8311	Корпус 50

По вопросам, связанным с оплатой обучения, обращайтесь в отдел платных образовательных услуг (К- 619, тел. 8 (495) 788 56 99 доб.9956, 9955).

$$\operatorname{Im} f'(0) = \frac{k}{4\pi} \sigma$$

# ПОДРОБНЕЕ ОБ ОБЩЕЖИТИИ!

Подробнее в группе ВК:  
<https://vk.com/somephi>



$\varphi_{px} = 2\pi n(n+1/2)$

**24 августа**

ИНТЭЛ, ИФТИС

**25 августа**

ИИКС

**26 августа**

ЛаПЛаз

**27 августа**

ИЯФит, ИФИБ

**28 августа**

ИМО, ФБИУКС  
ИФТЭБ

! **Подача документов на заселение в общежитие будет проходить в электронном виде через [home.merphi.ru](http://home.merphi.ru)**

- Личный кабинет → Сервисы → Заявка на заселение в общежитие**  
Обязательно прикрепи номер телефона к Личному кабинету и заполни заявку строго в соответствии с паспортом
- Прикрепи необходимые документы к заявке → Сохрани**  
Скан паспорта (1-я страница + регистрация), твоё фото и согласие от родителей (если тебе <18 лет)
- Дождись, пока заявка получит статус «Доступно заселение» → Скачай направление на заселение в Личном кабинете**  
Проверить статус заявки можно в разделе «Сервисы», а вся необходимая информация будет в направлении
- Приди по адресу из направления → Обратись к коменданту → Заселись в общежитие**  
Приезжать на заселение лучше в отведённую для твоего института дату
- Подпиши договор на проживание → Оформи временную регистрацию → Получи пропуск**  
Оформление договоров на проживание будет проходить по адресу: г. Москва, ул. Москворечье, д. 2, корп. 1, 1 этаж с 09:00 до 18:00 по сформированной электронной очереди (твое время будет указано в направлении)

! **Необходимые документы:** фотография 3x4, оригинал и ксерокопия паспорта, приписное удостоверение или военный билет (для военнообязанных), направление на заселение, согласие от родителей (если тебе <18 лет)

? **Что?**

Прикрепиться к поликлинике для дальнейшего бесплатного медицинского обслуживания

? **Где?**

**Поликлиника № 1** НИЯУ МИФИ по адресу: ул. Москворечье д.6.

**Детская городская поликлиника № 23** по адресу: ул. Москворечье д.20. (для студентов, не достигших 18 лет)

? **Когда?**

**до 20 сентября** иногороднему первокурснику, а также жителю Московской области

**до 30 сентября** гражданам других государств

? **С чем?**

При себе иметь паспорт, медицинский страховой полис гражданина РФ, медицинскую справку по форме 086-у, СНИЛС (при наличии)

! **Граждане других государств** обслуживаются по полису Добровольного медицинского страхования

## О ВОИНСКОМ УЧЁТЕ!

Все военнообязанные, призывники и юноши, не достигшие призывного возраста, обязаны до 20 сентября подойти в Г-119. При себе иметь воинский документ и паспорт. **Студенты, которые не принесли документы в Г-119, подвергаются дисциплинарному наказанию за нарушение правил внутреннего распорядка.**

Проживающим за пределами Москвы военнообязанным и призывникам **необходимо сняться с воинского учёта в отделе военного комиссариата по месту постоянной регистрации** и встать на воинский учёт по месту временной регистрации.

Зачисленным в Университет с предоставлением места в общежитии (**всем без исключения**), необходимо встать на воинский учёт в военном комиссариате района г. Москвы (ул. Москворечье, Пролетарский пр., ул. Кошкина – военкомат Даниловского р-на ЮАО г. Москвы, расположенный по адресу: Пересветов пер., 5; ул. Шкулёва – военкомат Лефортовского р-на ЮВАО г. Москвы, расположенный по адресу: ул. Саратовская, 21).

**Дату постановки на воинский учёт сообщить в ВМУ (комната Г-119) до 20 сентября.** В течение всего периода обучения необходимо в двухнедельный срок сообщать в ВМУ обо всех изменениях, произошедших в учётных данных (изменение адреса места жительства, семейного положения, замена или утрата паспорта, воинского документа и т. д.).

$$\operatorname{rot} \vec{E} = -\frac{1}{c} \frac{\partial \vec{H}}{\partial t}$$

# ИНТЕРАКТИВНАЯ ПРОГРАММА ДЛЯ БАКАЛАВРИАТА И СПЕЦИАЛИТЕТА

# УЧАСТВУЙ!

## «МИФИ: ИНСТРУКЦИЯ ПО ПРИМЕНЕНИЮ»

Время  
встречи



9:30

**25 августа** Институт нанотехнологий в электронике, спинтронике и фотонике  
Институт Физико-Технических Интеллектуальных Систем

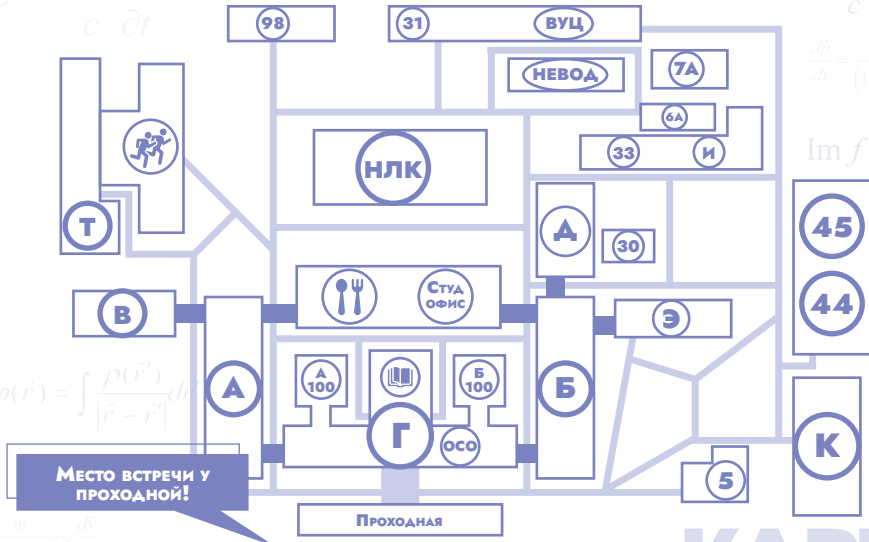
**26 августа** Институт Интеллектуальных Кибернетических Систем

**29 августа** Институт лазерных и плазменных технологий

**30 августа** Институт Ядерной Физики и Технологий  
Инженерно-Физический Институт Биомедицины

**31 августа** Институт Международных Отношений  
Институт Финансовых Технологий и Экономической Безопасности  
Факультет Бизнес-Информатики и Управления Комплексными Системами

## План-карта НИЯУ МИФИ



## Главный корпус:

- 0 этаж** – Объединённый совет обучающихся
- 0,5 этаж** – Абонемент учебной литературы
- 1 этаж** – Медпункт, отдел кадров, банкоматы
- 1,5 этаж** – Студенческий читальный зал

- 2 этаж** – Ректорат
- 2,5 этаж** – Научный читальный зал
- 3 этаж** – Стенды с расписанием
- 3,5 этаж** – Актный зал
- 4 этаж** – Лекционные аудитории

**1 СЕНТЯБРЯ**

Состоится праздник «Посвящение в студенты НИЯУ МИФИ»



Подробнее в группе ВК:  
[https://vk.com/mephi\\_inside](https://vk.com/mephi_inside)

# ПРИХОДИ!