

Veja todos os lados

Gerencie proativamente o perfil da sua empresa.

Relações com investidores

Bloomberg



Índice

- 02** Bloomberg para relações com investidores
- 03** Fornecimento de informações quando você mais precisa
- 04** Veja o status da sua empresa
- 05** Fique a par dos eventos atuais
- 06** Identifique e entenda os seus investidores
- 08** Fique à frente dos analistas
- 10** Ganhe inteligência competitiva e setorial
- 12** Monitore mercados
- 14** Monitore notícias
- 16** Gerencie relações
- 17** Fique ligado
- 18** Informação ao seu alcance



Mude a forma como você gerencia relações com investidores.

Volatilidade nos preços de ações, mercados financeiros em rápida evolução, novos requisitos de governança e um cenário de mídia cada vez mais intenso, tudo isso contribui para fazer deste um momento turbulento para representantes de Relações com investidores. O Bloomberg Terminal® ajuda você a ficar à frente de analistas, investidores e a imprensa, manter os executivos de sua empresa informados e gerenciar a mensagem da sua empresa de forma proativa.

Bloomberg para relações com investidores.

A Bloomberg entende os desafios que mantêm você acordado à noite

Você é o embaixador da sua organização – a Bloomberg oferece a você um entendimento profundo sobre todas as questões complexas e voláteis dos dias de hoje e o mantém atualizado sobre os vastos volumes de notícias, dados de mercado e pesquisas que são geradas. Fornecemos a você informações detalhadas de analistas, investidores e estruturas de capital, dados de resultados e estimativas, inteligência competitiva, notícias e relatórios de analistas que movimentam os mercados.

O Terminal Bloomberg também integra dados de mercado com notícias e análises financeiras, para que você se mantenha a par dos eventos que movimentam os mercados, assim que eles ocorrem e em posição para tomar decisões com rapidez. Utilize o Bloomberg Launchpad para criar uma área de trabalho personalizada para acompanhar informações importantes. Baixe dados históricos e atuais para o Microsoft Excel®, e crie análises e relatórios personalizados. Troque ideias com colegas, analistas e investidores na rede de comunicação padrão de mercado da Bloomberg. A equipe global de atendimento ao cliente da Bloomberg vai além do suporte ao serviço e treina você para alavancar totalmente a nossa tecnologia de ponta para otimizar o seu fluxo de trabalho.

Conheça o potencial da Bloomberg a qualquer hora e em qualquer lugar no seu BlackBerry®, iPhone® ou outro aparelho móvel. Acesse as mesmas informações que você tem em seu escritório, não importando a hora ou onde estiver. Além disso, o Bloomberg Anywhere® dá acesso aos serviços do Terminal Bloomberg de qualquer computador conectado à Internet, em qualquer lugar no mundo.

Fique à frente de analistas e investidores para gerenciar proativamente as mensagens de sua empresa em geral.

Fornecimento de informações quando você mais precisa.

Identifique e entenda os seus investidores

Acesse e analise dados completos dos acionistas de sua empresa e de seus concorrentes, incluindo dados históricos para acompanhar as atividades de compra e venda. Identifique investidores por tipo, região metropolitana e mais. Análises de portfólios de gestores de fundos oferecem uma abrangência de dados sobre seus investidores atuais e potenciais, desde informações de contato básicas a insights únicos sobre suas estratégias de investimento. Com a Bloomberg, você terá uma fonte inigualável de dados de detentores de títulos ao seu alcance.

Fique à frente de analistas

Uma plataforma única, integrada e fácil de usar, que fornece relatórios e recomendações completas de analistas, e consensos de estimativas. Todos esses dados e informações também estão disponíveis historicamente para uma análise mais detalhada. Seja um relatório inesperado, o mais recente ou uma divulgação de resultados, tudo é exibido em sua tela em tempo real para que você possa ser proativo.

Reúna informações competitivas

A Bloomberg oferece maior insight sobre o seu setor, empresa e concorrentes da mesma perspectiva financeira de analistas do buy-side e sell-side.

Com o Terminal Bloomberg, você tem os dados e as ferramentas para analisar, identificar e avaliar concorrentes, preparando você para fazer perguntas sobre comparações de empresas, incluindo dados fundamentais, indicadores financeiros e muito mais.

Gráficos interativos permitem que você trace as suas ações, estrutura de capital, dados fundamentais e atos corporativos, para ajudá-lo a entender o que incentiva o valor da sua empresa, além dos concorrentes e o setor como um todo.

Acompanhe divulgações de resultados e eventos setoriais

A Bloomberg permite que você gerencie melhor a temporada de divulgação de resultados e que fique atualizado sobre informações importantes. Mantenha-se atualizado em tempo real com as conferências setoriais e de resultados mais cruciais para a sua empresa. A Bloomberg acompanha mais de 100 mil eventos e transcreve mais de 30.000 teleconferências anualmente.

Gerencie o fluxo de notícias e mídias sociais

Não perca histórias importantes sobre a sua empresa ou setor utilizando as ferramentas inovadoras de notícias e pesquisas de milhares de fontes disponíveis na Bloomberg. Crie painéis de notícias personalizados com alertas visuais e de áudio em tempo real – seja o primeiro a saber. Utilize também a nossa capacidade de monitorar posts da mídia social sobre a sua empresa e setor a partir de fontes como Twitter e Yahoo! Finance.

Conheça o potencial da Bloomberg a qualquer hora e qualquer lugar em seu aparelho móvel.

Veja o status da sua empresa.

Obtenha insight sobre o seu setor e como a comunidade de investimentos vê a sua empresa. Acesse rapidamente estimativas, ratings, notícias e informações sobre a sua empresa e peers, tudo a partir do painel de relações com investidores. Gerencie comunidades de investimento e analistas, e amplie a sua exposição a potenciais investidores.

Fatores impulsionadores dos preços de ações

O painel IR fornece uma visão sintetizada dos fatores subjacentes que podem causar movimento no preço das ações de sua empresa. Utilize os barômetros empresariais e de peers, e monitore desenvolvimentos chave externos, tais como estimativas de resultados, mudanças de ratings de analistas e volumes de negociação dos brokers.

News heat

News heat é um importante indicador combinado de quantas histórias estão sendo publicadas sobre uma empresa, positivas ou negativas, e o nível de leitura dessas histórias.

Barômetro da concorrência

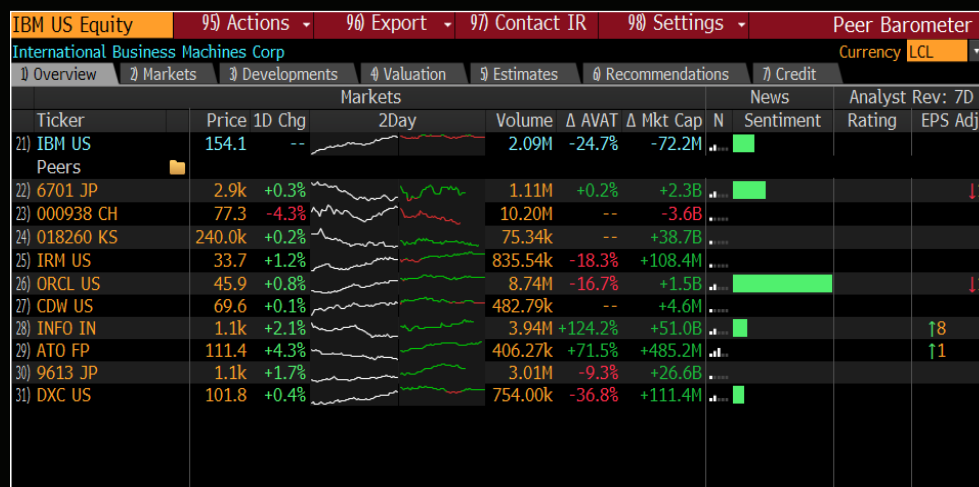
Monitore medidas chave de sua empresa e peers. Veja as variações no volume médio negociado em relação à média de cinco dias para descobrir qualquer atividade anormal no volume de negociação. Acompanhe publicações de novos relatórios de analistas, estimativas, alterações de recomendações, principais notícias, relatórios internos e de empresas, atos corporativos e medidas de crédito.



Painel de relações com investidores

IR <GO>

Acesse o barômetro da empresa e concorrência, análises da base acionária, notícias, relatórios de analistas e futuros eventos a partir de uma única tela.



Barômetro da concorrência

PBAR <GO>

Crie uma lista personalizada de peers para comparar estimativas, ratings, preços, volumes de negociação, sentimento de notícias e mais.

Fique a par dos eventos atuais.

Saiba de eventos importantes, como divulgações de resultados, teleconferências de resultados e conferências setoriais. A Bloomberg acompanha mais de 100 mil eventos e transcreve mais de 30 mil teleconferências anualmente.

Calendário de eventos

O calendário de eventos eficaz da Bloomberg garante que você nunca perca um evento importante. Personalize o seu calendário de eventos para ficar a par de divulgações de resultados, conferências do setor e muitos outros eventos relevantes à sua organização.

Busca de documentos

A busca de documentos da Bloomberg permite pesquisar através de uma coleção diversificada de documentos, como relatórios de analistas detalhados, relatórios públicos, transcrições de conferências e apresentações de mais de 1.500 fornecedores, incluindo brokers, fornecedores independentes, empresas de pesquisa de mercado e associações setoriais.

Ticker	Description	Date	Time Resources
1) WDFC US, SXI U...	FBR: Liam Burke - Diversified ...	02/13/18	
2) SNH GR, SNBR ...	BWG: Mattress & Bedding Indu...	02/13/18	
3) EL US	ThirdBridge: Designer Fragan...	02/13/18	
4) PEP US	Q4 17 A:1.31 E:1.305 S:0.4 G:--	02/13/18	06:00
5) PEP US	Q4 17 Ph:800-540-4194 Pin:55...	02/13/18	07:45
6) CNR CN	Stifel Transportation and Logi...	02/13/18	08:10
7) UNP US	Stifel Transportation and Logi...	02/13/18	09:20
8) CENT US	Annual General Meeting	02/13/18	13:30

Calendário de eventos

EVTS <GO>

Personalize calendários de eventos por setor, empresa, tipo de atividade e mais.

Strategic Imperatives Adoption Vital to IBM's Long-Term Growth

Focus on Strategic Imperatives
Additional Intelligence on this Topic: IBM Research Primer

Strategic Imperatives Adoption Vital to IBM's Long-Term Growth
(Bloomberg Intelligence) -- IBM is betting on next-generation technologies to revive growth as the bulk of its legacy products face a decline. Known as IBM's strategic imperatives, the company's array of digital products include cloud, analytics, mobile, social and security offerings and represented about 46% of its fiscal 2017 sales, (02/06/18)

1. Strategic Imperatives Growth Crucial for IBM as Legacy IT Slows

Increased demand across all industries to shift legacy IT infrastructure to cloud is driving growth for analytics, security and mobile products. A slowdown in legacy IT work, such as data-center

Strategic Imperatives Revenue Growth

2016	2017	2018
200%	200%	1.31%

Busca de documentos

DS <GO>

Realize pesquisas de ativos, listas e palavras-chave para descobrir rapidamente os documentos que suportam a sua análise, tudo em um único lugar.

Identifique e entenda investidores.

A Bloomberg deixa que você conheça os seus investidores melhor do que eles conhecem você. Acesse dados completos de acionistas e credores de sua empresa e concorrentes.

Análise de acionistas

Use a Bloomberg para identificar investidores atuais e prospectivos. Descubra quais investidores detêm suas ações ou as ações de seu concorrente, enquanto você acompanha o que eles estão comprando e vendendo.

Dados de credores e detentores de derivativos

A Bloomberg é uma fonte inigualável de informações sobre detentores de ativos de dívida de uma empresa, incluindo informações detalhadas sobre bônus, empréstimos e outros ativos de dívida.

New Search	Advanced Search	My Searches	Actions	Investor Search: Results
<Narrow This Search>				13.6K Investors
Hide Filters		(BBCOMPS)... X	IBM US X	
Investor Institution Type		Investor Results		
Investment Advisor	2.6K	Investor Name	# Sec.	Mkt Val Total Eqty Assets % Eqty Assets
Insurance Company	539	11) ELLISON LAWRENCE JOSEP	1	54.47BLN 54.47BLN 100.00
Hedge Fund Manager	227	12) VANGUARD GROUP	11	26.45BLN 3.72TRI .71
Bank	172	13) BLACKROCK	11	25.86BLN 3.34TRI .71
Corporation	104	14) STATE STREET CORP	10	15.29BLN 1.50TRI 1.02
Management Style	More...	15) NTT	1	8.11BLN 86.57BLN 9.37
Active	11.5K	16) CAPITAL GROUP COMPANIES INC	6	7.63BLN 1.51TRI .50
Passive	1.5K	17) VANGUARD TOTAL STOCK MAR...	5	6.88BLN 564.04BLN 1.22
Mixed	242	18) BERKSHIRE HATHAWAY INC	3	5.61BLN 192.98BLN 2.91
Institution Inclusion		19) NORTHERN TRUST CORPORATION	10	4.51BLN 439.37BLN 1.02
Include Institutional Filer		20) BNY MELLON	10	4.41BLN 487.36BLN .91
Investor Type		21) STATE FARM MUTUAL AUTO IN...	7	4.27BLN 155.53BLN 2.74
Fund	9.5K	22) VANGUARD 500 INDEX FUND	4	4.22BLN 304.35BLN 1.39
Institution	3.9K	23) GOVERNMENT PENSION INVEST...	9	4.15BLN 707.64BLN .59
Individual	264	24) GOVMT PENSION INVST FUND ...	9	4.15BLN 707.57BLN .59
Investor Country		25) BANK OF AMERICA CORPORATION	6	4.05BLN 594.07BLN .68
United States	5.7K	26) NORGES BANK	9	3.97BLN 685.54BLN .58
Luxembourg	1.3K	27) NORGES BANK GOVERNMENT P...	9	3.88BLN 668.12BLN .58
		28) SAMSUNG ELECTRONICS CO LTD	1	3.70BLN 37.47BLN 9.88
		29) SPDR S&P500 ETF TRUST	4	3.64BLN 262.83BLN 1.38
		30) GEODE CAPITAL MANAGEMENT ...	5	3.40BLN 282.86BLN 1.20
		31) FMR LLC	10	3.30BLN 1.56TRI 2.71

Busca de investidores

IS <GO>

A Bloomberg, com seu conhecimento inigualável da comunidade do buy-side, oferece a você um panorama abrangente do cenário de investimento para um alcance eficaz do investidor.

IBM US Equity	Settings	Export data	Ownership Summary
View by	Institution/Individual	Fund	Currency USD
Category	IBM	Peers	IBM Ownership vs Peers Change vs Peers
	% Own % Chg	% Own % Chg	Pos Δ Pos MV Δ MV
41) All			61) Top Holders: All
42) Institution Type			62) BLACKROCK
43) Investment Adv...	76.47% -7.07%	74.67% -3.72%	63) BLACKROCK INSTITU...
44) Pension Fund	5.88% 0.07%	3.14% -0.03%	64) VANGUARD TOTAL ST...
45) Bank	4.43% 0.09%	2.45% -0.05%	65) BANK OF AMERICA CO...
46) Hedge Fund Ma...	3.73% 1.85%	2.91% -0.41%	66) VANGUARD 500 INDE...
47) Geographic Location			67) IBM 401K PLUS PLAN
48) UNITED STATES	82.75% -5.00%	64.60% -3.79%	68) Top Buyers: All
49) CANADA	3.03% 0.23%	3.10% -0.08%	69) VANGUARD WELLINGT...
50) JAPAN	2.94% 0.08%	8.03% 0.07%	70) RENAISSANCE TECHN...
51) LUXEMBOURG	2.72% 0.16%	4.15% -0.12%	71) ALYESKA INVESTMENT...
52) Mutual Fund Objec...			72) CITADEL ADVISORS LLC
53) Blend	31.84% -0.72%	28.56% -0.40%	73) FLOSSBACH VON STO...
54) ETF	26.17% 0.01%	15.36% 0.10%	74) D E SHAW & COMPAN...
55) Unclassified	15.29% -0.13%	11.34% 0.11%	75) Top Sellers: All
56) Asset Allocation	10.23% 1.35%	10.42% -0.42%	76) BERKSHIRE HATHAWA...
57) State location			77) CAPITAL GROUP COM...
58) New York	25.56% 1.15%	26.42% -0.44%	78) APG ASSET MANAGEM...
59) California	17.30% -1.81%	18.14% -5.07%	79) AMERICAN CAPITAL I...

Comparações de acionistas

OWN IR <GO>

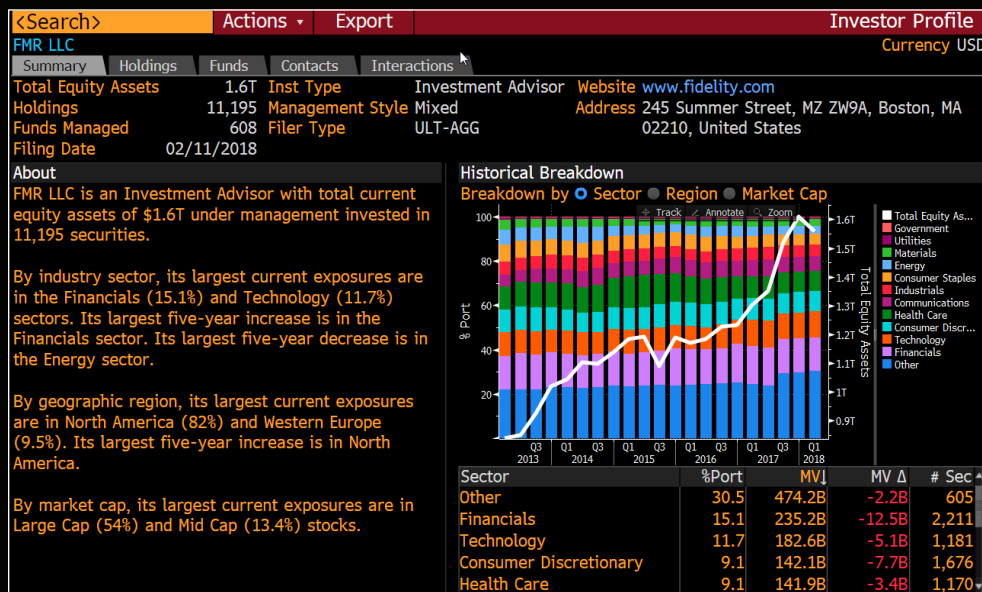
Compare a atividade de detentores de suas ações versus a atividade de detentores de ações de seus peers.

Informações de contato do gestor de fundos

Acesse facilmente informações de contato detalhadas sobre os investidores institucionais mais importantes para você e sua empresa – incluindo informações biográficas e background – utilizando a ferramenta de Busca de perfis, PEOP <GO>.

Análise de portfólios de investimento

Acesse dados atuais e históricos das posições acionárias para insights exclusivos de estratégias de investimento de um gestor. Analise atividades em portfólios, setor por setor, ação por ação.



Perfil de investidores

IP <GO>

Acesse perfis de investidores abrangentes para realizar pesquisas aprofundadas sobre detentores em sua base atual de investidores e prospectiva para novos investidores.

Fique à frente de analistas.

A Bloomberg permite um conhecimento mútuo entre seus analistas e você. Uma plataforma única e integrada que fornece recomendações completas de analistas, relatórios e consensos de estimativas. As informações são atualizadas em tempo real e estão disponíveis historicamente para análises mais detalhadas.

Relatórios organizados e fáceis de buscar

Nossa ferramenta de relatórios é a mais rápida do mercado e permite configurar alertas, para que você não perca relatórios sobre a sua empresa ou setor.

Cobertura de analistas

Classifique analistas por recomendações atuais ou históricas e compare o que estão dizendo hoje aos desempenhos de suas recomendações no passado. Expanda para ler os relatórios reais.

Hide Filters	Internal Research	Analyst	Asset Class	Action	Ticker	Headline	Source	Pg	Date
<input checked="" type="checkbox"/> Primary	<input checked="" type="checkbox"/> Internal	<input checked="" type="checkbox"/> Anurag Rana	<input checked="" type="checkbox"/> Equity	<input checked="" type="radio"/> Initiation	IBM US	Research Sales Campaign Update	Bloomberg M...		10/23/15
<input checked="" type="checkbox"/> Gili Naftalovich		<input checked="" type="checkbox"/> Caitlin Noselli	<input checked="" type="checkbox"/> Fixed Income	<input type="radio"/> Drop	VZ US,C...	09/06 Drexel Hamilton - TMT Confere...	Drexel Hamil...		02/12/18
<input checked="" type="checkbox"/> Niamh Ring		<input checked="" type="checkbox"/> Andrew Eisenson	<input checked="" type="checkbox"/> FX	<input type="radio"/> Revisions	IBM US	IBM ST: below its lower Bollinger band	Trading Central		02/09/18
<input checked="" type="checkbox"/> More...			<input checked="" type="checkbox"/> Economics	<input type="radio"/> Upgrade	ADM US,...	02/08 H-1B Visas and Immigration R...	Capital Alpha...		02/06/18
			<input checked="" type="checkbox"/> Commodity	<input type="radio"/> Downgrade	IBM US	Strategic Imperatives Adoption Vital t...	Bloomberg In...		02/06/18
					IBM US,...	Cloud Shift, Pricing Pressure Hurting ...	Bloomberg In...		02/06/18
					IBM US	Increased Hybrid-Cloud Adoption Sho...	Bloomberg In...		02/06/18
					IBM US,...	IBM Bets on Watson to Differentiate P...	Bloomberg In...		02/02/18
					IBM US	IBM ST: target 150.3	Trading Central		02/02/18
					IBM US	IBM ST: the upside prevails as long a...	Trading Central		01/29/18
					IBM US	IBM (NYSE- IBM)	Acquisdata P...	10	01/25/18
					ACN US,...	Digital Driving IT Services into Agenc...	Pivotal Rese...	7	01/23/18
					IBM US	_ *EGAN-JONES on International Busi...	Egan-Jones ...		01/23/18
					IBM US	IBM ST: gap	Trading Central		01/19/18
					IBM US	IBM ST: gap	Trading Central		01/19/18
					IBM US	FDA: International Business Machines...	Financiele Di...	4	01/19/18
					IBM US	IBM: 4Q17 inline, 2018 EPS guidance ...	Pivotal Rese...	Buy 13	01/18/18
					IBM US	BI Company Research Primer: IBM	Bloomberg In...		01/18/18
					IBM US	IBM Cloud Grows With Enterprise IT S...	Bloomberg In...		01/18/18
					IBM US	NEWS WATCH IBM ST: the RSI is overb...	Trading Central		01/18/18
					IBM US	IBM ST: the RSI is overbought	Trading Central		01/11/18
					IBM US,...	06/23 IT Buying Climate: A CIO Persp...	Wedbush Sec...		01/11/18

Portal de relatórios

BRC <GO>

Relatórios de analistas sobre a sua empresa, seus peers e setoriais são organizados, arquivados e de fácil acesso.



Recomendações comparativas de analistas

ANR COMPS <GO>

Compare ratings de analistas de suas ações com os de seus peers.

Perfis e cobertura de analistas

Entenda melhor o que os analistas estão escrevendo sobre a sua empresa e setor com listas de cobertura abrangentes, histórico de recomendações, detalhes de carreira e informações de contato.

Estimativas de resultados

Estimativas de resultados individuais e de consenso, históricas e análises, estão disponíveis para a sua empresa e também para outras empresas que você acompanha.



Histórico de estimativas

EEB <GO>

Acompanhe e analise o consenso das projeções de analistas ao longo do tempo e entre analistas.

Firm	Analyst	Estimate	Date	Deviation from Standard (13.842)
11) Goldman Sachs	James Schneider	14.150	03/01/18	2.22%
12) Barclays	Mark A Moskowitz	13.960	03/07/18	0.85%
13) BofAML	Wamsi Mohan	13.910	04/02/18	0.49%
14) KeyBanc Capital Markets	Arvind Ramnani	13.910	04/05/18	0.49%
15) Piper Jaffray	Alex J Zukin	13.910	01/16/17	0.49%
16) UBS	Steven M Milunovich	13.900	04/03/18	0.42%
17) Pivotal Research Group LLC	Louis R Miscioscia	13.900	03/20/18	0.42%
18) Societe Generale	Richard Nguyen	13.850	01/19/18	0.06%
19) Citi	Jim Suva	13.850	01/20/18	0.06%
20) BEst Standard		13.842	04/05/18	0.00%
21) Argus Research Corp	James Kelleher	13.840	01/22/18	-0.02%
22) Morningstar, Inc	Andrew Lange	13.840	02/12/18	-0.02%
23) Bernstein	Toni Sacconaghi	13.830	04/03/18	-0.09%
24) Oppenheimer & Co	Ittai Kidron	13.820	01/18/18	-0.16%
25) Cleveland Research Company	Ari Terjanian	13.820	03/28/18	-0.16%
26) BMO Capital Markets	Keith F Bachman	13.810	03/09/18	-0.23%
27) Daiwa Securities	Satoshi Tanaka	13.810	01/23/18	-0.23%
28) Guggenheim Securities	Robert Cihra	13.810	03/08/18	-0.23%
29) Company Guidance		13.800	01/18/18	-0.30%
30) Morgan Stanley	Kathryn Lynn Huberty	13.800	01/18/18	-0.30%
31) RBC Capital Markets	Amit Daryanani	13.800	03/28/18	-0.30%
32) Wedbush	Moshe Katri	13.800	01/19/18	-0.30%

Distribuição de estimativas

EE DIST <GO>

Identifique os desvios de estimativas individuais de analistas a partir do consenso de mercado e resultados de sua empresa.

Ganhe inteligência competitiva e setorial.

A Bloomberg ajuda a identificar e avaliar concorrentes, e oferece ferramentas de valor relativo para comparação às medidas financeiras mais importantes para você.

Perspectiva de riqueza de setor

Obtenha dados setoriais chave, gráficos interativos e análises redigidas por uma equipe de especialistas do setor, que permitem melhor insight sobre onde um setor está hoje e para onde pode estar direcionado no futuro.

91) Actions		92) Community		93) Settings		Bloomberg Intelligence	
<input type="text" value="Search BI"/>		Examples China, Steel, Trade War					
1) BI: All Research		All		Global		Americas	
2) My Favorites		Featured Research More »					
Sectors		101) Best of Bloomberg Intelligence Morning Note					
3) Communications		102) Audi Research Primer					
4) Consumer Discretionary		103) Hammerson Can Lower Intu Debt Costs					
5) Consumer Staples		104) S&P 500 Contend With Policy Uncertainty in 2018					
6) Energy		105) Why Trump's Amazon-Tax Complaint Is Tough to Tackle					
7) Financials		106) Technical Support vs FX Risk for EU Stocks					
8) Health Care		Most Recent More »					
9) Industrials		107) BI Primer: Merged Monsanto and Bayer to Be Ag-Input Leader					
10) Materials		108) Soybeans Still Key for Monsanto as Corn Weak: Earnings Outlook					
11) Technology		109) Mexican Elections, Nafta Weighed on March Consumer Confidence					
12) Utilities		110) Marketscout Commercial Lines Insurance Prices: Monthly Update					
		111) Bank Capital Build May Be Hampered by Steeper Securities Losses					

Bloomberg Intelligence

BI <GO>

Acesse análises e pesquisas exclusivas em tempo real de analistas com extensa experiência do sell-side e buy-side para avaliar e analisar medidas setoriais e indicadores chave.

Run Report		Hide Criteria		Save		Download		Settings		Broker Rankings	
Saved Reports		Report Name		Unsaved Report		Run Time		04/05/18		16:17:18	
Report Criteria		By Volume Traded		Dates		1/1/18-4/4/18					
Quick Search		Securities		IBM US							
Sec		#Brokers		114		Broker Vol		251.1M		Exch Vol	
Brkr		Broker		Rank		Broker Vol		% Total		% Exch	
Report Name		1. UBS		1		35.745M		14.24		10.04	
Securities		2. VIRT		2		30.208M		12.03		8.49	
Security		3. GS		3		21.504M		8.56		6.04	
IBM US Equity		4. JPM		4		20.666M		8.23		5.81	
Brokers		5. MSCO		5		17.695M		7.05		4.97	
All Broker Types		6. CSFB		6		16.670M		6.64		4.68	
Broker		7. MLCO		7		15.416M		6.14		4.33	
Time Period		8. BCAP		8		15.406M		6.14		4.33	
Year-to-Date		9. CITI		9		12.918M		5.14		3.63	
01/01/18 - 04/04/18		10. FCM		10		12.819M		5.11		3.60	
		11. DBAB		11		8.697M		3.46		2.44	
		12. RBC		12		4.212M		1.68		1.18	

Rankings de brokers

BAS e RANK <GO>

Identifique e classifique os brokers que fornecem mais liquidez em suas ações e seu setor.

IBM US Equity		Export to Excel		Settings		Equity Relative Valuation	
Comp Source		Company Specific		Curr		USD	
vs Comps		Group Dynamics		vs Self			
Analysis of IBM US Multiples - Premium to Comps		3M		6M		1Yr	
Current vs 2Yr Average Historical Premium		2Yr Historical Premium Range		Implied @ Hist Avg			
Metric		Current		Hist Avg		Multiple	
Current Price		-40%		-37%		-4%	
11) BF P/E		-46%		-25%		11.7x	
12) BF EV/EBITDA		-15%		21%		9.1x	
13) BF EV/EBIT		-22%		9%		12.5x	
14) BF EV/Rev		-1%		35%		2.2x	
15) LF P/BV		55%		158%		9.1x	
Summary of Current Multiples		View All Comps Below					
Name		2Y Corr		Mkt Cap (USD)		BF P/E	
1) International Business Machine		141.89B		11.1x		8.7x	
Current Premium to Comps Mean		-40%		-7%		-17%	

Avaliação relativa de ações

EQRV <GO>

Avalie se uma empresa é classificada justamente com base no desempenho histórico em múltiplos selecionados relativos a um grupo de peers.

Análise fundamental

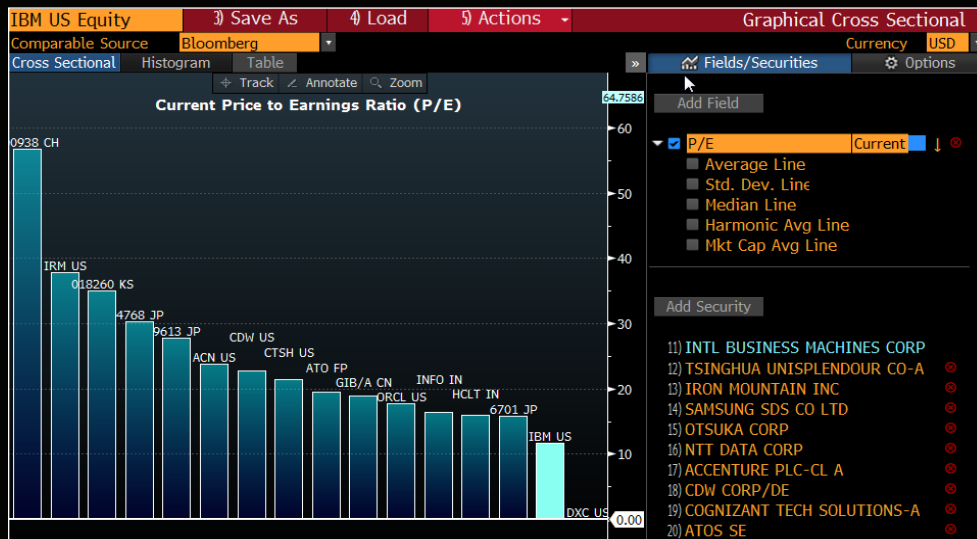
Analise e avalie seus concorrentes e o setor com as mesmas ferramentas – como tabelas de valor relativo exclusivas e personalizadas da Bloomberg – usadas por analistas, bancos e brokers.

Filtre a concorrência

Desenvolva pesquisas personalizadas usando dados fundamentais, descritivos e de mercado para melhor entender sua posição em relação a critérios chave.

Acompanhe e monitore a concorrência

Acompanhe e monitore a concorrência por área geográfica, organização, peer do setor ou unidade de negócio. Compare o seu desempenho ao de concorrentes em linhas de negócios individuais para entender melhor como você está alinhado.



Análises setoriais

GX <GO>

Fique a par de movimentos competitivos em seu setor e veja como concorrentes estão levantando capital.

Financial Analysis

	2017 Q4	2017 Q3	2017 Q2	2017 Q1	2016 Q4	2016 Q3
In Thousands of USD except Per Share						
3 Months Ending	12/31/2017	09/30/2017	06/30/2017	03/31/2017	12/31/2016	09/30/2016
Revenue	22,543,000.0	19,153,000.0	19,289,000.0	18,155,000.0	21,770,000.0	19,226,000.0
+ Sales & Services Revenue	22,114,000.0	18,720,000.0	18,871,000.0	17,746,000.0	21,256,000.0	18,810,000.0
+ Financing Revenue	450,000.0	433,000.0	418,000.0	409,000.0	447,000.0	416,000.0
+ Other Revenue	-21,000.0	-	-	-	67,000.0	-
- Cost of Revenue	11,681,000.0	10,353,000.0	10,496,000.0	10,383,000.0	10,877,000.0	10,213,000.0
+ Cost of Goods & Services	11,681,000.0	10,031,000.0	10,207,000.0	10,104,000.0	10,877,000.0	9,954,000.0
+ Cost of Financing Revenue	-	322,000.0	289,000.0	279,000.0	-	259,000.0
Gross Profit	10,862,000.0	8,800,000.0	8,793,000.0	7,772,000.0	10,893,000.0	9,013,000.0
+ Other Operating Income	0.0	0.0	0.0	0.0	0.0	0.0
- Operating Expenses	6,574,000.0	5,990,000.0	6,644,000.0	6,685,000.0	6,407,000.0	6,129,000.0
+ Selling, General & Admin	5,147,000.0	4,648,000.0	5,160,000.0	5,152,000.0	4,976,000.0	4,732,000.0
+ Research & Development	1,427,000.0	1,342,000.0	1,484,000.0	1,533,000.0	1,431,000.0	1,397,000.0
+ Other Operating Expense	0.0	0.0	0.0	0.0	0.0	0.0
Operating Income (Loss)	4,288,000.0	2,810,000.0	2,149,000.0	1,087,000.0	4,486,000.0	2,884,000.0
- Non-Operating (Income) Loss	-181,000.0	-255,000.0	-294,000.0	-337,000.0	-500,000.0	-379,000.0
+ Interest Expense, Net	122,000.0	130,000.0	113,000.0	105,000.0	125,000.0	136,000.0
+ Interest Expense	164,000.0	168,000.0	147,000.0	135,000.0	157,000.0	158,000.0
- Interest Income	42,000.0	38,000.0	34,000.0	30,000.0	32,000.0	22,000.0
+ Foreign Exch (Gain) Loss	368,000.0	37,000.0	321,000.0	16,000.0	-630,000.0	93,000.0

Análise fundamental

FA <GO>

Analise o histórico financeiro de sua empresa ou seus peers com total transparência de dados.

Monitore mercados.

Fique a par de acontecimentos em tempo real nos mercados relevantes ao seu negócio, desde mercado cambial, taxas de juros e commodities, até ações, títulos e CDS.

Gráficos

Recursos exclusivos permitem que você trace gráficos de tudo, desde o preço de suas ações até a estrutura de capital e opções de ações, além de dados fundamentais, operações a descoberto, notícias, atos corporativos e desempenho competitivo.



Atos corporativos

Acompanhe atos corporativos e saiba o que outros em seu setor estão fazendo nos mercados de capital.

Gráficos interativos

GP <GO>

Trace gráficos de preço, volume, atos corporativos e eventos para entender melhor os movimentos nos preços de ações.

Desempenho intradiário

Monitore os preços de ações e volume negociado, incluindo negociações em bloco para as ações mais importantes para você durante todos os dias úteis.

Vigilância de mercado

Ferramentas de monitoramento de mercado abrangentes permitem monitorar e comparar dados de preços e volume em tempo real para índices de ações e mercados de crédito mundiais. Veja o impacto no seu setor, empresa ou indústria.

94 News		95 Settings		World Equity Indices						
Standard	Movers	Volatility	Ratios	Futures	<input checked="" type="checkbox"/> Δ AVAT	10D	%Chg YTD	USD		
	2Day	Value	Net Chg	%Chg	Δ AVAT	Time	%Ytd	%YtdCur		
1) Americas										
11) DOW JONES		24505.22	+240.92	+0.99%	-23.61%	16:19 C	-0.87%	-0.87%		
12) S&P 500		2662.84 d	+18.15	+0.69%	-15.61%	16:04 C	-0.40%	-0.40%		
13) NASDAQ		7076.55	+34.44	+0.49%	-6.06%	16:19 C	+2.51%	+2.51%		
14) S&P/TSX Comp		15357.72 d	+193.35	+1.28%	-2.28%	15:59	-5.25%	-6.59%		
15) S&P/BMV IPC		47960.52 d	+503.05	+1.06%	-7.33%	15:59 C	-2.82%	+4.99%		
16) IBOVESPA		85288.06 d	+928.38	+1.10%	+45.78%	16:04	+11.63%	+10.75%		
2) EMEA										
21) Euro Stoxx 50		3429.95 d	+89.60	+2.68%	-9.55%	11:50 C	-2.11%	-0.21%		
22) FTSE 100		7199.50 d	+165.49	+2.35%	-1.37%	04/05 C	-6.35%	-2.93%		
23) CAC 40		5276.67 d	+134.87	+2.62%	-6.19%	12:05 C	-0.68%	+1.26%		
24) DAX		12305.19 d	+347.29	+2.90%	-0.05%	04/05 C	-4.74%	-2.89%		
25) IBEX 35		9740.90 d	+227.60	+2.39%	-11.93%	11:38 C	-3.02%	-1.13%		
26) FTSE MIB		22969.50 d	+526.72	+2.35%	+23.99%	11:35 C	+5.11%	+7.15%		
27) OMX STKH30		1527.22	+32.57	+2.18%	-41.21%	11:35 C	-3.15%	-5.88%		
28) SWISS MKT		8742.60 d	+188.91	+2.21%	+9.70%	11:55 C	-6.81%	-5.77%		
3) Asia/Pacific										
31) NIKKEI		21645.42 d	+325.87	+1.53%	-1.64%	02:15 C	-4.92%	-0.23%		
32) HANG SENG		29518.69 d	-661.41	-2.19%	-16.60%	04/04 C	-1.34%	-1.78%		
33) CSI 300		3854.86 d	-7.62	-0.20%	-20.61%	04/04 C	-4.37%	-1.28%		
34) S&P/ASX 200		5788.81	+27.45	+0.48%	-16.07%	04/05 C	-4.56%	-6.07%		

Índices globais de ações

WEI <GO>

Acompanhe índices de ações chave para determinar, rapidamente, momentum, direção e volatilidade.

US Dollar		97 Settings		Fixed Income Credit Monitor																																																																																			
Investment Grade		High Yield		Emerging Markets		Historical Range			1 Month																																																																														
Market Indices	Spread	Change	Spread	Low	Range	High	Avg	1M Chg																																																																															
10) CDX Investment Grade	63.21	-0.57	W	53.9		69.3	60.6	+7.6																																																																															
<table border="1"> <thead> <tr> <th>Bond Sectors</th> <th>OAS</th> <th>Chg(bps)</th> <th>T/W</th> <th>ΔAVAT</th> <th>NI (MM)</th> </tr> </thead> <tbody> <tr> <td>All Cash Bonds</td> <td>97.3</td> <td>-1.4</td> <td>3:1</td> <td>+7.3%</td> <td>15,296</td> </tr> <tr> <td>11) Consumer Staples</td> <td>86.1</td> <td>-1.8</td> <td>4:1</td> <td>+33.3%</td> <td>10,050</td> </tr> <tr> <td>12) Technology</td> <td>76.2</td> <td>-1.8</td> <td>4:1</td> <td>-5.8%</td> <td>--</td> </tr> <tr> <td>13) Health Care</td> <td>89.8</td> <td>-1.8</td> <td>6:1</td> <td>-14.0%</td> <td>--</td> </tr> <tr> <td>14) Communications</td> <td>135.1</td> <td>-1.7</td> <td>4:1</td> <td>+7.4%</td> <td>2,500</td> </tr> <tr> <td>15) Materials</td> <td>117.6</td> <td>-1.6</td> <td>2:1</td> <td>+39.5%</td> <td>--</td> </tr> <tr> <td>16) Energy</td> <td>123.7</td> <td>-1.5</td> <td>5:1</td> <td>+18.8%</td> <td>--</td> </tr> <tr> <td>17) Financials (Sub)</td> <td>145.8</td> <td>-1.4</td> <td>3:1</td> <td>+2.5%</td> <td>800</td> </tr> <tr> <td>18) Consumer Disc.</td> <td>96.2</td> <td>-1.2</td> <td>4:1</td> <td>+11.3%</td> <td>450</td> </tr> <tr> <td>19) Industrials</td> <td>86.1</td> <td>-1.2</td> <td>3:1</td> <td>+34.7%</td> <td>--</td> </tr> <tr> <td>20) Financials (Sr)</td> <td>80.9</td> <td>-1.1</td> <td>2:1</td> <td>+0.8%</td> <td>1,071</td> </tr> <tr> <td>21) Utilities</td> <td>99.6</td> <td>-0.6</td> <td>1:1</td> <td>+15.0%</td> <td>425</td> </tr> </tbody> </table>										Bond Sectors	OAS	Chg(bps)	T/W	ΔAVAT	NI (MM)	All Cash Bonds	97.3	-1.4	3:1	+7.3%	15,296	11) Consumer Staples	86.1	-1.8	4:1	+33.3%	10,050	12) Technology	76.2	-1.8	4:1	-5.8%	--	13) Health Care	89.8	-1.8	6:1	-14.0%	--	14) Communications	135.1	-1.7	4:1	+7.4%	2,500	15) Materials	117.6	-1.6	2:1	+39.5%	--	16) Energy	123.7	-1.5	5:1	+18.8%	--	17) Financials (Sub)	145.8	-1.4	3:1	+2.5%	800	18) Consumer Disc.	96.2	-1.2	4:1	+11.3%	450	19) Industrials	86.1	-1.2	3:1	+34.7%	--	20) Financials (Sr)	80.9	-1.1	2:1	+0.8%	1,071	21) Utilities	99.6	-0.6	1:1	+15.0%	425
Bond Sectors	OAS	Chg(bps)	T/W	ΔAVAT	NI (MM)																																																																																		
All Cash Bonds	97.3	-1.4	3:1	+7.3%	15,296																																																																																		
11) Consumer Staples	86.1	-1.8	4:1	+33.3%	10,050																																																																																		
12) Technology	76.2	-1.8	4:1	-5.8%	--																																																																																		
13) Health Care	89.8	-1.8	6:1	-14.0%	--																																																																																		
14) Communications	135.1	-1.7	4:1	+7.4%	2,500																																																																																		
15) Materials	117.6	-1.6	2:1	+39.5%	--																																																																																		
16) Energy	123.7	-1.5	5:1	+18.8%	--																																																																																		
17) Financials (Sub)	145.8	-1.4	3:1	+2.5%	800																																																																																		
18) Consumer Disc.	96.2	-1.2	4:1	+11.3%	450																																																																																		
19) Industrials	86.1	-1.2	3:1	+34.7%	--																																																																																		
20) Financials (Sr)	80.9	-1.1	2:1	+0.8%	1,071																																																																																		
21) Utilities	99.6	-0.6	1:1	+15.0%	425																																																																																		
<p>31) News NSE »</p> <p>32) U.S. Investment-Grade Issuance for April 5, 2018 BFW 15:28</p> <p>33) U.S. Investment-Grade Issuance for April 4, 2018 BFW 04/04</p> <p>34) IG PIPELINE: Backlog Continues to Grow as More Mandates Added BFW 07:01</p> <p>35) UPDATE: American Greetings \$282.5m 7NC3 8.75% Coupon, OID 87.00 BFW 16:19</p> <p>36) U.S. Primary Dealer Transactions: Statistical Summary (Table) BN 16:19</p>																																																																																							

Monitor de crédito de renda fixa

FICM <GO>

Monitore mercados de crédito e veja como os movimentos afetam o seu setor.

Monitore notícias.

Monitore o fluxo de notícias sobre a sua empresa e setor de forma mais eficiente com ferramentas de filtros e organização. Acesse o conteúdo exclusivo e inovador da Bloomberg News e milhares de outras fontes, incluindo blogs.

Painéis de notícias personalizados

Painéis de notícias personalizados incluem áudio em tempo real e alertas visuais, além de buscas por palavras-chave das empresas que você monitora.

Resultados e relatórios de pesquisa

Divulgações de resultados e relatórios de pesquisa são exibidos na sua tela assim que são publicados, mantendo você atualizado sobre os mercados.

Actions Custom Searches First Word

Select Focus Global Macro News

16:20 **Walmart Rated New Hold at Loop Capital; PT \$92**
Loop Capital Markets initiated coverage of Walmart Inc. with a recommendation of hold.

- PT set to \$92, implies 4.8% increase from last close. Walmart average PT is \$105.66
- Walmart had 15 buys, 21 hold, 0 sells previously
- Analysts raised their consensus one-year target price for the stock by 1.6 percent in the past three months. Forecasts range from \$91 to \$126.

16:19 **UPDATE: American Greetings \$282.5m 7NC3 8.75% Coupon, OID 87.00**
Issuer: American Greetings Corp

- \$282.5m, down from \$300m, 7NC3 (revised from 8NC3) sr notes
- \$25m was shifted to TLB earlier today
- Talk: 8.75% coupon with OID 87.00 (revised from 85.00)
- Reconfirm commitments due 4:30pm ET
- Pricing thereafter
- 144a
- Bookrunners: DB/BARC/CITIZEN CAP/ING/BofAML/HSBC/SMBC NIKKO/KEY/CIBC
- Proceeds to purchase 7.875% notes 2025 that are purchased in the outstanding Change of Control offer
- Information from person familiar with the matter, who is not authorized to speak publicly and asked not to be identified

16:19 **Hormel Valuation Unwarranted as Pressures Mount: Morgan Stanley**
Hormel is trading at an all-time high 30% premium to other food companies despite its current peak margin, an unprecedented level of pork capacity expansion, worsening turkey fundamentals, and

First word

FIRST <GO>

Receba resumos de notícias com base em suas preferências em um formato conciso.

Resumos de notícias

First Word do Bloomberg resume as notícias e comunica as informações mais importantes para você.

Tecnologia de ranking

A tecnologia inovadora do ranking de notícias monitora o sentimento no fluxo de notícias, indicando aumentos de acessos nas categorias, empresas e setores mais importantes para você.

Mídias sociais

Monitore posts da mídia social sobre a sua empresa e setor a partir do Twitter, Yahoo! Finance e outras fontes.

Set Alert		Set View as Default		News Trends	
Companies		Security List		Region Worldwide	
News Reader Activity		News Sentiment		News Volume	
Most Negative		Most Positive		Twitter Volume	
Security	Sent.	GN	Δ Price	Δ AVAT	Representative Headline
1) Mattel Inc	-0.96	↗	-3.00%	-52.93%	Mattel doubles down on Uno with a new card game called ...
2) Arcelik AS	-0.78	↗	-0.74%	+92.67%	No Notable Headline Found
3) Credit Suisse Group ...	-0.73	↗	+0.03%	-9.45%	Credit Suisse Needs to Push Button on Brexit Plan, Chairm...
4) Koninklijke Philips NV	-0.72	↗	-0.78%	-22.99%	Koninklijke Philips Nv: 6-K 2018/02/13
5) Indian Overseas Bank	-0.72	↗	+4.31%	+6.34%	Indian Overseas Bank Oct-December 2017 net narrows
6) UnitedHealth Group I...	-0.71	↗	-0.93%	-38.04%	UnitedHealth Fraud Charges Remain Despite Partial Court ...
7) Takata Corp	-0.69	↗			KELOLAND News: More than 33,000 Ford Rangers made in ...
8) Crew Energy Inc	-0.68	↗	-3.39%	-48.43%	Crew Energy Downgraded to Neutral at Eight Capital; PT C...
9) Cboe Global Markets ...	-0.67	↗	+0.98%	-24.68%	Deutsche Bank Raises 'Depressed' Asset Manager Stocks, ...
10) Validus Holdings Ltd	-0.67	↗	-0.07%	-32.88%	Validus Downgraded to Neutral at Buckingham
11) ContraVir Pharmaceu...	-0.66	↗	-8.93%	-72.71%	ContraVir Pharma Downgraded to Hold at Maxim
12) Henry Schein Inc	-0.65	↗	-7.74%	+1.18%	Henry Schein, PDCO to Face Long-Term Implications After ...
13) MetLife Inc	-0.63	↗	+0.26%	-10.66%	MetLife Options Imply Subdued Post-Earnings Volatility
14) TDC A/S	-0.62	↗	-0.30%	-64.80%	TDC Deal Financing Won't Add to Debt Load, Macquarie Says
15) Weatherford Internat...	-0.61	↗	-7.69%	+14.99%	Weatherford Plunges to 52-Week Low as Barclays Cuts on ...
16) Southwest Airlines Co	-0.61	↗	-0.25%	-30.23%	TheStreet.com: Southwest Jet Catches Fire, Injuries Avoid...
17) Oil & Natural Gas Cor...	-0.60	↗	+1.95%	+105.28%	CORRECT: ONGC Maintained Buy at Prabhudas Lilladher; PT...
18) Equifax Inc	-0.58	↗	-0.10%	-16.38%	Equifax Inc Fmr Llc: SC 13G/A
19) BOE Technology Grou...	-0.58	↗	+2.01%	+60.49%	Quamnet: 【外資買賣】：京東方A2月13日獲外資淨賣出5958...
20) Eversource Energy	-0.56	↗	-1.20%	-21.46%	Eversource Energy: @BUqe_7 We can look into this for you....

Análise de sentimentos de notícias

NRS <GO>

Veja quais as empresas do seu setor que recebem cobertura de notícias mais positiva ou negativa e quais são os artigos mais lidos sobre sua empresa e setor.

Gerencie relações.

Monitore acontecimentos chave, entenda o comportamento do investidor, acompanhe suas atividades de alcance e meça o impacto de seus esforços de RI – tudo através de uma única solução projetada especificamente para o fluxo de trabalho de RI.

Faça os contatos certos

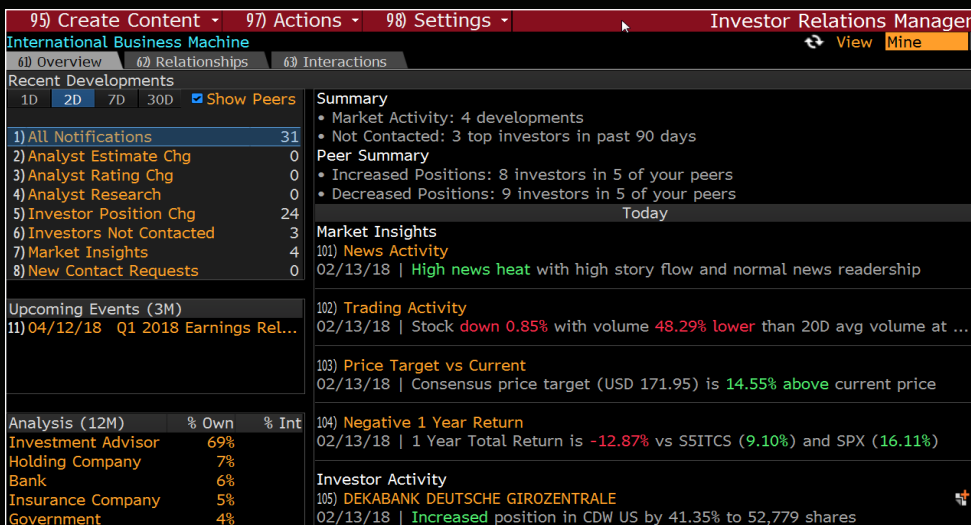
Conecte-se com a maior comunidade do buy-side mundial e reúna informações sobre mais de um milhão de investidores, analistas e gestores de portfólios.

Saiba de acontecimentos chave

Fique a par de ameaças e oportunidades chave que precisam de reações imediatas, tais como alterações na sua base de acionistas, novos objetivos de investidores potenciais e revisões de estimativas, e recomendações de analistas do sell-side.

Quantifique o seu verdadeiro impacto

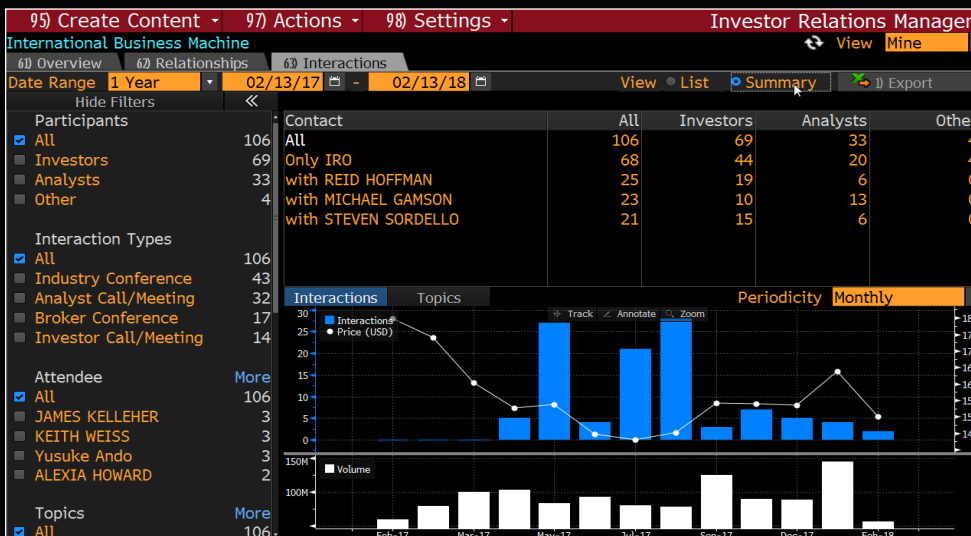
Veja um agregado de suas interações comparadas às medidas chave e variações de posição para medir e relatar o sucesso de seus esforços.



Painel de atividades de gestores de relações com investidores

IRM <GO>

Fique a par de ameaças e oportunidades chave que precisam de reações imediatas.



Recurso de análise de impacto de gestores de relações com investidores

IRM <GO>

Veja um agregado de suas interações comparadas às medidas chave e variações de posição para medir e relatar o sucesso de seus esforços.

Mantenha-se conectado.

Mantenha contato com colegas e contatos, e compartilhe informações com toda a sua rede usando as capacidades superiores de comunicação da Bloomberg.

Compartilhe suas ideias

Distribua informações vitais rápido e facilmente para um grupo, com o total controle sobre conteúdo, organização e autorizações. Crie notas com base em tópicos para que você possa organizar e compartilhar informações sobre ativos, pessoas, pesquisas e notícias com seus contatos entre equipes e escritórios.

Busca de pessoas

Acesse e busque entre mais de 2,9 milhões de pessoas na base de dados de Perfil Bloomberg (BBDP). Pesquise através de uma série de informações biográficas exclusivas da Bloomberg, que você pode utilizar para encontrar personalidades e obter informações sobre as pessoas que você precisa contatar.

<Search>		1) Create	Templates ▾	2) Actions ▾	3) Settings	Notes
My Notes All						
»Show Filters All Notes						
	Title	Creator	Last Updater	Tags	Updated	
120	Event Tech Live	BoMin Kim	BoMin Kim	Industry Con...	12:39	
121	2017 Conference	BoMin Kim	BoMin Kim	Industry Con...	12:39	
122	2017 Conference	BoMin Kim	BoMin Kim	Industry Con...	12:39	
123	2017 Conference	BoMin Kim	BoMin Kim	Industry Con...	12:39	
124	5.100+n/N Obs Period 1/28/18-2/28/18: 100...	Pius Sangbong	Pius Sangbong	GS Float 02/...	12:38	
125	BDAP Workitem ID : 17345428 {NSN P43NJ56...	Krupesh Patel	Krupesh Patel	TDG TL G 1L ...	12:38	
126	BDAP Workitem ID : 17345428 {NSN P43NJ56...	Krupesh Patel	Krupesh Patel	TDG SEC USD...	12:37	
127	BDAP Workitem ID : 17345244 Source: A1 00...	Adrienne Cole	Adrienne Cole	SDLP REV 1L...	12:37	
128	BDAP Workitem ID : 17345244 Source: A1 00...	Adrienne Cole	Adrienne Cole	SDLP TL B 1...	12:37	
129	BDAP Workitem ID : 17345244 Source: A1 00...	Adrienne Cole	Adrienne Cole	SDLP SEC US...	12:37	
130	As per SDSK 860636004 update the attached ...	Marcia Bouzas Casal	Marcia Bouzas Casal	BCPPL Float ...	12:36	
131	JIRA Key: FCME-338301 Sender Name: WEB C...	Monika Pilat	Monika Pilat	KRIPW 0 12/...	12:35	
132	Obs Date 02/13/18: RTY INDEX 1,488.21 SPX ...	Pius Sangbong	Pius Sangbong	GS Float 12/...	12:35	
133	BDAP Workitem ID : 17344680 Flipped loan to...	Ryan Kaplan	Ryan Kaplan	JANINT TL 1...	12:31	
134	BDAP Workitem ID : 17344680 Flipped loan to...	Ryan Kaplan	Ryan Kaplan	JANINT SEC ...	12:31	
135	JIRA Key: FCME-338272 Sender Name: WEB C...	Monika Pilat	Monika Pilat	PNDPW 0 12...	12:31	
136	http://www.kdpw.pl/pl/Regulacje/Uchwaly/2...	Monika Pilat	Monika Pilat	PNDPW 0 12...	12:30	
137	BDAP Workitem ID : 17345366 {NSN P43JT66...	Ceres Ribeiro	Ceres Ribeiro	DIGROO REV ...	12:29	
138	BDAP Workitem ID : 17345366 {NSN P43JT66...	Ceres Ribeiro	Ceres Ribeiro	DIGROO TL 1...	12:29	
139	BDAP Workitem ID : 17345366 {NSN P43JT66...	Ceres Ribeiro	Ceres Ribeiro	DIGROO SEC ...	12:29	
140	Updated Floor due to Terms Stating that the ...	James Beckley	James Beckley	NAVIRA Float...	12:28	
141	Replaced BYXS600 with BDT8P4 as per https:...	Fredrik Schulz-Jan...	Fredrik Schulz-Jan...	HTGC 4 % 0...	12:28	
142	Updated Floor due to Terms Stating that the ...	James Beckley	James Beckley	NAVIRA Float...	12:28	

Notas compartilhadas

NOTE <GO>

Compartilhe pesquisas e comentários sobre mercados, acompanhe solicitações e históricos, e gerencie comunicações em toda a sua rede.

2) Clear Search	Actions ▾	People Search
Total Profiles 3,016,840		
Search by Criteria		
Contact 4 More <Name> <Focus>	Sample Searches California Fund Managers with \$100M-\$1B AUM US Mid-Cap Company Execs Who Make >\$5MM Financial Risk Managers (FRMs) in Hong Kong Chartered Market Technicians Bloomberg Users who went to Northwestern Board Members of FTSE 100 Companies Aerospace & Defense Analysts CFOs of Firms in the Dow Jones Industrial	
Career 5 More <Company / Fund> <Role> <Location> <Industry of Company/Fund>	Saved Searches New Results	Subscribe
Boards/Membership 0 More <Organization>		
Education 7 More <School>		
Keyword <Keyword>		
<input type="checkbox"/> Search my SPDL Contacts <input type="checkbox"/> Bloomberg Users Only		

Busca de pessoas

PEOP <GO>

Busque seus contatos e colegas usando a Bloomberg.

Informação ao seu alcance.

Nossos produtos compatíveis para Blackberry®, iPhone®, iPad® e Android® permitem enviar e receber mensagens da Bloomberg, ver alertas personalizados de preços e notícias, acessar o Bloomberg Launchpad, monitorar eventos e mercados, exibir gráficos e muito mais.

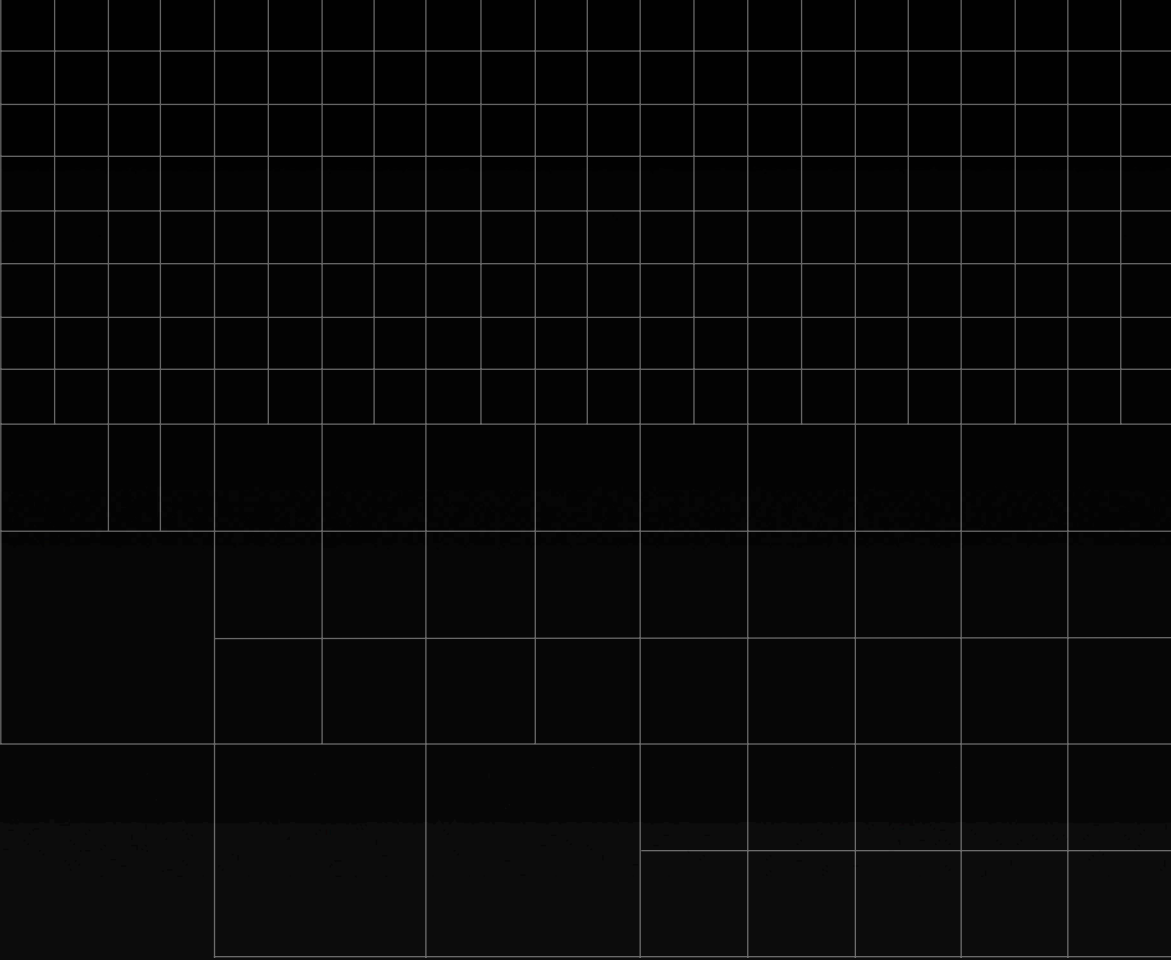
Acesso de qualquer lugar

Bloomberg Anywhere® permite acessar todos os serviços do Terminal Bloomberg de qualquer computador ou aparelho móvel com acesso à Internet. Simplesmente, conecte-se à sua conta e tenha a mesma experiência do desktop.

Segurança para o seu mundo

O Bloomberg Anywhere requer o Bloomberg B-UNIT, um dispositivo biométrico de segurança de última geração que desbloqueia o Terminal Bloomberg. O B-UNIT oferece confiança e proteção às suas informações, com um sistema de proteção de identidade aperfeiçoado que usa um leitor para validar a sua impressão digital. Nos mercados voláteis de hoje, o acesso às notícias mais ágeis e detalhadas é fundamental para se obter uma vantagem. Seja em casa, durante uma reunião ou em movimento, é fácil aproveitar todo o potencial do Terminal Bloomberg.





Saiba mais

Para mais informações sobre o que o Terminal Bloomberg tem para oferecer a você ou para manter-se atualizado sobre as últimas ideias de liderança, acesse o website bloomberglp.com/ri, ou contate-nos diretamente pelo e-mail ir_update@bloomberg.net.

Sobre o Terminal Bloomberg.

Desde 1981, profissionais de empresas e mercados financeiros dependem do Bloomberg Terminal® para obter dados, notícias e análises em tempo real para a tomada de decisões importantes. O Terminal fornece informações sobre todas as classes de ativos - de renda fixa a ações, câmbio a commodities, derivativos a hipotecas - todas completamente integradas com conteúdo multimídia sob demanda, amplos recursos de negociação eletrônica e uma rede dinâmica de informações.





18:02:41:18
Wed 09/23 GMT +9:00
Tokyo
25°C

Regional Market: 10 Year, Ask, 3 Months

Country	Price	Chg	Yld	Chg	Low	Range	High 3M Chg
USA	100.22	-12	2.473	+4.2	2,039		2,386
Germany	100.84	-0.224	2.049	+2.7	1,459		2,052
France	111.695	-0.515	4.349	+6.7	4,217		5,013
UK	102.355	-0.260	3.576	+3.4	3,471		3,912
Canada	113.105	-0.180	5.562	+2.4	5,497		6,544
Japan	105.895	-0.250	3.410	+3.0	9,332		6,544

My Security Worksheet: 186 Stocks, 600 Options

Tricker	Last Price	Chg	Yld	Chg	Low	Range	High 3M Chg
SXP	381.42	-0.011	+0.32%				
SXRP	36.545	+0.47%	+3.23%				
EBS AV	63.75	+0.47%	-0.48%				
GLX CY	748.5	+0.47%	+0.77%				
MDC LN	58.40	+0.52%	-0.07%				
NHY ND	21.935	+0.62%	-0.95%				

Summary in Note

Erste Group Bank AG (Vienna)

Price: \$36.55 +3.23% vs Peer Avg

Bid/ask: 30m +51.7%

Volume: 200

Sentiment: 1.98%

Debt: 47.79B

IM Vol: 25.76

Best EPS: 2.86

PT (12M): 36.28

Consensus Rtg: 3.77

Buy: 12

Hold: 12

Sell: 2

Valuation: 65.48 bp

BF P/E: 12.2x

Premium: +8%

vs Peer Avg

Venue Volume: 1.97M

AV: 692.75K

IX: 315.18K

YX: 235.42K

EB: 202.80K

OT: 526.29K

Insider Pct: 0.06%

Peer Avg: +0.59%

3 Movers

Finance Rate: 0.15/0.40



Top Performers (10)

Tricker	Last Price	Chg	Yld	Chg
CHK UN	13.825	13:26	+5.37%	
CHA UN	169.65	13:26	+4.34%	
CTL UN	119.25	13:26	+4.96%	
GPS UN	127.91	13:26	+7.59%	
GT UN	132.75	13:26	+3.80%	
LB UN	140.00	13:26	+5.54%	
NFX UN	126.13	13:26	+3.98%	
PRGO UN	189.23	13:26	+7.19%	
RRC UN	118.19	13:26	+7.19%	
SIG UN	168.83	13:26	+3.91%	

Bottom Performers (10)

Tricker	Last Price	Chg	Yld	Chg
ANTH UN	1189.41	13:26	-3.34%	
AUB UN	1184.72	13:26	-2.03%	
AUB UN	1247.89	13:26	-2.17%	
COO UN	129.485	13:26	-2.17%	
DRE UN	129.485	13:26	-2.03%	
ES UN	162.81	13:26	-2.47%	
EXR UN	177.76	13:26	-3.08%	
MCD UN	1156.56	13:26	-3.08%	
PSA UN	1207.77	13:26	-2.64%	
TSS UN	168.19	13:26	-2.24%	

Erste Group Bank AG: EBS AV Equity

Starea pieteii 11 - 15 septembrie 2017

Czech PX Rises 1.2% to 1,035.89; CEZ Leads Advance

Erste Upgraded to Buy at Kepler Cheuvreux; PT EU45

Erste Raised to Buy at Kepler Cheuvreux; PT EU45

Fitch: Austrian Banks' Earnings to Stay Strong Throughout 2017

Stockpicking for European Banks Will Shift Up a Gear From 2018

Starea pieteii 4 - 8 septembrie 2017

Austrian Banks Show Better Resilience in Stress Test

Austrian Banks Show Better Resilience in C.BANK STRESS TE...

Banca Transilvania Rises Most in 2 Months After Overcharging: APA

Austrian Banks to Repay Interest After Overcharging: APA

Czech PX Falls 1.1% to 1,024.81; Erste Leads Decline

Austrian ATX Falls 1.8% to 3,146.59; Erste Leads Decline

Starea pieteii 28 august - 1 septembrie 2017

Erste Group: Martin Radjaby-Rasset takes over as Head of Strate...

Erste Group: 22.08.2017 - Publication of a transaction regarding...

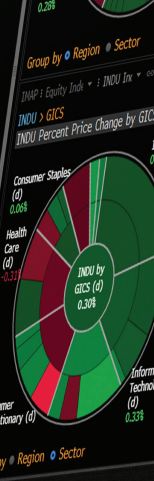
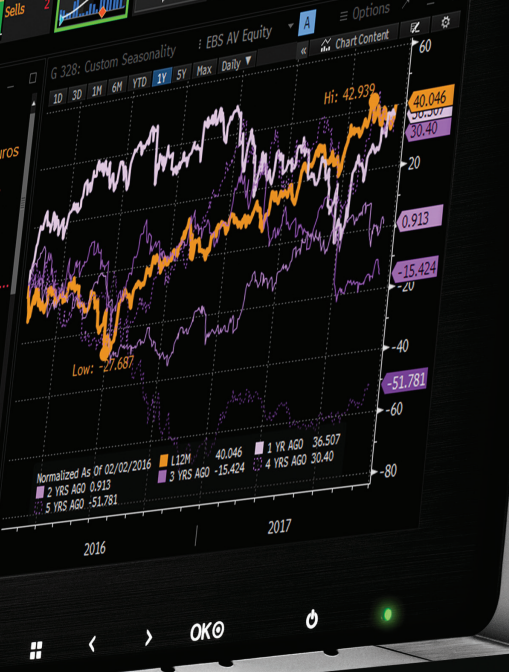
Erste Group: 21 - 25 august 2017

Starea pieteii 18.08.2017 - Announcement pursuant to sec. 93 Aus...

Erste Drops BMW, Daimler From 'Sustainable' Investment List

Noody's corrects rating and rating history for ISINs AT0000A14P...

HSBC Tops Natixis, UniCredit to Gold in 2Q Price-Target Upgrades



Dê o próximo passo.

Para mais informações,
pressione duas vezes a tecla
<HELP> no Bloomberg Terminal®.

Pequim
+86 10 6649 7500
Dubai
+971 4 364 1000
Frankfurt
+49 69 9204 1210

Hong Kong
+852 2977 6000
Londres
+44 20 7330 7500
Mumbai
+91 22 6120 3600

Nova York
+1 212 318 2000
São Francisco
+1 415 912 2960
São Paulo
+55 11 2395 9000

Cingapura
+65 6212 1000
Sidney
+61 2 9777 8600
Tóquio
+81 3 3201 8900

www.bloomberg.com.br

Os dados incluídos nestes materiais são meramente ilustrativos. The BLOOMBERG TERMINAL service and Bloomberg data products (the "Services") are owned and distributed by Bloomberg Finance L.P. ("BFLP") except that Bloomberg L.P. and its subsidiaries ("BLP") distribute these products in Argentina, Australia and certain jurisdictions in the Pacific islands, Bermuda, China, India, Japan, Korea and New Zealand. BLP provides BFLP with global marketing and operational support. Certain features, functions, products and services are available only to sophisticated investors and only where permitted. BFLP, BLP and their affiliates do not guarantee the accuracy of prices or other information in the Services. Nothing in the Services shall constitute or be construed as an offering of financial instruments by BFLP, BLP or their affiliates, or as investment advice or recommendations by BFLP, BLP or their affiliates of an investment strategy or whether or not to "buy", "sell" or "hold" an investment. Information available via the Services should not be considered as information sufficient upon which to base an investment decision. The following are trademarks and service marks of BFLP, a Delaware limited partnership, or its subsidiaries: BLOOMBERG, BLOOMBERG ANYWHERE, BLOOMBERG MARKETS, BLOOMBERG NEWS, BLOOMBERG PROFESSIONAL, BLOOMBERG TERMINAL and BLOOMBERG.COM. Absence of any trademark or service mark from this list does not waive Bloomberg's intellectual property rights in that name, mark or logo. All rights reserved. ©2018 Bloomberg 172300 0518