



# O le Statement of National Education and Learning Priorities (NELP) ma le Tertiary Education Strategy (TES)

# Polokalame o Galuega mo Aoaoga

O loo faamatala i le ata lenei se faiga o loo matou atiae ai se faiga faavae tau aoaoga e ausia ai manaoga mo aoga amata e oo atu i iunivesite mo le vaietimi o le senituri 21, ma e lima sini autu o loo lagolagoina ai aoaoga.

E taulai faiga faavae tau aoaoga i le galulue faatasi ma vaega e tūa lo latou pitolaau i le faatinoga o le faamoemoe- e aofia ai aoga amata, aoga, iunivesite, ma aoaoga e faataitai ai tomā. E faamuamua tamaiti aoga i la matou faiga faavae tau aoaoga ma o se faiga e fai faatasi ma o latou aiga. O lā na lalaga mai le NELP ma le TES, ma isi vaega tūa o le Polokalame o Galuega mo Aoaoga, sa faatulaga ai le alafua ma vave ai le agai i luma i le faamoemoe o loo taumafai e ausia - o le tofamamao a le Te Pae Tāwhiti.



## TOFAMAMAŌ

### MO AOAOGA

**Whakamaua te pae tata kia tina -  
Taofi mau i ou tomā  
seia taunuu lou faamoemoe...**

O tatou o suli o i latou na tauasa mai vasa, o ē na mauaina ma atiae faiga fou ma faaaogā lo latou malamalama e saili malō ai. O le a mafai ia tatou aoaoga ona aofia ai tagata uma, faatino ai faiga sa'o ma talafeagai toe fesootai mo le ausia o isi laasaga o i luma mo a tatou tagata ma o latou faamoemoea i le lumanai.

**Whaia te pae tawhiti kia tata -  
Saili ma uumau  
i fetu o le lagi!**

Faiga Talafeagai ma le soifua manuia | Aoga Amata ma Mataupu Aoaoga

HE TIROHANGA WHĀROA:

TATOU 30 TAUSAGA

Fesootai Aoaoga ma Galuega

TOFAMAMAŌ MO AOAOGA MA SINI AUTU



**SINI AUTU**  
MO AOAOGA

- Faamuamua tamaiti aoga**  
 Faamuamua tamaiti aoga ma o latou aiga i aoaoga.
- Maua Gofie Avanoa**  
 E mafai ona mau e tamaiti aoga uma avanoa e sili ona lelei atoa ma taunuuga i aoaoga.
- Aoaoga ma Taitaiga Lelei ma Aogā**  
 E iloga suiga e mau e tamaiti aoga ma o latou aiga mai aoaoga ma taitaiga e lelei ma aogā.
- Lumanai o Aoaoga ma Galuega**  
 Aoaoga e talafeagai ma soifuga o tagatanuu o Niu Sila i le taimi nei ma lo latou soifuga atoa.
- Tulaga Mao'e Aoaoga a le Malo e Aofia ai Tamaiti Uma**  
 E faatuatuaina ma faatumauina aoaoga i totonu o Niu Sila.

# Sini autu mo aoaoga



E faitau afe tagatanuu Niu Sila na faailoa o latou manatu i tulaga o loo iai aoaoga i totonu o Niu Sila. E tusa ai ma manatu na faaaila, na saunia ai e le Malo se tofamamao ma sini autu mo aoaoga. Ua faaogā tulaga nei e limataitaiina ai galuega o loo faatino e le Malo mo aoaoga.

O le faamoemoe autu o le NELP ma le TES o le lagolagoina o le faiga faavae tau aoaoga ina ia ausia sini autu ua faataatia nei. E tofu lava vaega ua ave i ai le faamuamua o loo folasia i totonu o faamaumauga nei ma sini autu e lagolagoina malosai ai.

SINI AUTU

1

## FAAMUAMUA TAMAITI AOGA

Faamuamua tamaiti aoga ma o latou aiga i aoaoga

E lē tatau i tamaiti aoga uma ma o latou aiga ona aafia i uiga faailogalanu o tagata taitoatasi, ma faiga masani lautele o loo faatupulaia ai faiga faailogalanu. E moomia ona tineia ituaiga uiga taufaamata'ū uma- i le tino, upu, amio, ma le initaneti - atoa ma ituaiga faailogalanu ma uiga faasausili uma.

E tatau ona uunaia ma lagolagoina tamaiti aoga, aiga ma afioaga ia latou malamalama i mea o tutupu ma faamalosi faiga faapaaga tau aoaoga ma i latou e mafai ona faatonu ma pulea galuega faatino. E moomia ona sailia ma amanaia o latou manatu.

E ogatasi le soifua manuia ma aoaoga, ma e tatau ona avea ma sini autu i vaega uma o faiga faavae tau aoaoga.

SINI AUTU

2

## MAUA GOFIE AVANOA

E mafai ona maua e tamaiti aoga uma avanoa e sili ona lelei atoa ma taunuuga i aoaoga

E tatau ona maua, ma faataunuu aoaoga, mo tagata uma. O noataga o loo punitia ai le auai o tamaiti aoga i totonu o aoga, e aofia ai noataga tau tupe ma le siosiomaga, ma o itu nei e tatau ona faaitiitia, e mafai ai e tamaiti aoga uma ona maua avanoa e sa'o ma talafeagai ma taunuuga o loo faamoemoe i ai.

E tatau ona aofia ma faatāuina e le faiga faavae tau aoaoga manaoga eseese ma le sao tutasi a tamaiti aoga mai soo se tupuaga, ina ia iloa e tamaiti aoga uma o loo faatāuina i latou ma o se nofoaga e fetau lelei mo i latou.

SINI AUTU

3

## AOAOGA MA TAITAIGALELEI MA AOGĀ

E iloga suiga e maua e tamaiti aoga ma o latou aiga mai aoaoga ma taitaiga e lelei ma aogā

Tatou te moomia faiaoga e faatino faiga e mautinoa ai le maua e tamaiti aoga o suiga pito sili ona lelei. E tāua tele faiaoga e iloga ai faiga eseese, e maua luga le tomai ma e tinou mo le ausia o manaoga ma faamoemoe o tamaiti aoga uma.

E tatau ona atiae taitaiga lelei ma le aogā i vaega uma o le faiga faavae tau aoaoga e mafai ai ona taimua i suiga lelei, ma faamausaliina ai aoaoga lelei ma le aogā i aso uma.

SINI AUTU

4

## LUMANAI O AOAOGA MA GALUEGA

Aoaoga e talafeagai ma soifuaga o tagatanuu o Niu Sila i le taimi nei ma lo latou soifuaga atoa

E moomia e tamaiti aoga ona maua aoaoga e mafai ai ona latou gafatia suiga ma luitau i galuega i le lumanai. E aofia i faiga nei aoaoga uma mai aoga amata seia faasolo atu i aoga maua luga, ma iunivesite. O itu tāua o lea manatu o tulaga tau sitiseni, alafua e maua ai galuega, ma aoaoga i le soifuaga atoa.

O le uiga o lea manatu mo tamaiti aoga Māori, ia latou maua agavaa e auai ai i totonu o te ao Māori, Niu Sila ma fafo atu.

SINI AUTU

5

## TULAGA MAOA'E AOAOGA A LE MALO E AOFIA AI TAMAITI UMA

E faatuatua ma faatumauina aoaoga i totonu o Niu Sila

Emoomia ona matuā faatuatua le faiga faavae tau aoaoga. O se faiga faavae e gafatia suiga ma tali atu i manaoga o tamaiti aoga uma ma suiga o tulai mai i le soifuaga. E moomia ona faamalosi nisi o vaega o la tatou faiga faavae, a o isi vaega e sili ona moomia le toefuataina o vaega tāua.

E tatau ona amanaiaina aoaoga ma suesuega mai Niu Sila i totonu o faiga faavaomalo, ma o loo faatāuina ai sootaga a Māori ma le Crown.

# O le Statement of National Education and Learning Priorities (NELP) & Tertiary Education Strategy (TES)

O loo faalauiloa le Statement of National Education and Learning Priorities (NELP) ma le Tertiary Education Strategy (TES) i lalo o le tulafono Education and Training Act 2020.

E tatau ona tutusa le NELP ma sini autu mo aoaoga. O sini autu nei: fesoasoani i tamaiti ma tupulaga talavou ia latou ausia le malosi e gata mai ai taumafaiga i aoaoga; saunia

tupulaga talavou mo le auai i mea faitele ma galuega, ma faalauiloa faiga e toefuataiina ai le malosi, tinou, malosiaga i le tagata, sogasogā o le mafauafau, tomaiti lelei e fesootai ai, ma gafatia ona atiae sootaga lelei; ma fesoasoani ia iloa e tamaiti ma tupulaga talavou faatāua le aogā o tagata ma faiga eseese, faiga e aofia uma ai tagata ma le Te Tiriti o Waitangi.

E tatau i le TES ona faataatia le alafua mo le vaaiga taulai a le Malo mo iunivesite, e aofia ai sini autu tau tamaoaiga, agafesootai ma le siosiomaga, atoa ai ma faamoemoega tau atiae mo Māori ma isi vaega o le atunuu.

O se tasi o auga tonu o le Tulafono ia faavae ma pulea se faiga faavae tau aoaoga o loo faamamalu ai le Te Tiriti o

Waitangi ma lagolagoina ai sootaga o Māori ma le Crown. O loo folasia i le Fuaiupu 9 tulaga e tatau ona aloaia o le Tulafono e fesootai ma matafaioi a le Crown ma faamalosia ai le Te Tiriti o Waitangi. O nei tulaga e aofia ai tuutuuga e fesootai ma le Te Tiriti o Waitangi mo komiti faatonu o aoga, aoaoga tau iunivesite ma faalapopotoga tau aoaoga.

SINI AUTU	<p><b>1</b></p> <p><b>FAAMUAMUA TAMAITI AOGA</b></p> <p>Faamuamua tamaiti aoga ma o latou aiga i aoaoga</p>	<p><b>2</b></p> <p><b>MAUA GOFIE AOAOGA</b></p> <p>E mafai ona maua e tamaiti aoga uma avanoa e sili ona lelei atoa ma taunuuga i aoaoga</p>	<p><b>3</b></p> <p><b>AOAOGA MA TAITAIGA LELEI MA AOGĀ</b></p> <p>E iloga suiga e maua e tamaiti aoga ma o latou aiga mai aoaoga ma taitaiga e lelei ma aogā</p>	<p><b>4</b></p> <p><b>LUMANAI O AOAOGA MA GALUEGA</b></p> <p>Aoaoga e talafeagai ma le soifuuga o tagatanuu o Niu Sila i le taimi nei ma lo latou soifuuga atoa</p>	<p><b>5</b></p> <p><b>TULAGA MAOA'E AOAOGA A LE MALO E AOFIA AI TAMAITI UMA</b></p> <p>E faatuatua ma faatumauina aoaoga i totonu o Niu Sila</p>
	<p><b>1</b></p> <p>Ia mautinoa o loo saogalemu, ma aofia ai soo se tasi ma e lē o iai se faailogalanu, faapito ma uiga tau faamata'u i nofoaga mo aoaoga</p>	<p><b>2</b></p> <p>Saunia faamoemoega sili mo tamaiti aoga taitasi, ma lagolagoina faamoemoega nei faatasi ma o latou aiga ma afioaga auā le atiaeina ma le faataunuuina o aoaoga e talafeagai ma o latou manaoga, ma faatumauina ai o latou faasinomaga, gagana ma aganuu</p>	<p><b>3</b></p> <p>Faaitiitia tulaga o loo faalavelave i le mauaina o aoaoga mo tagata uma, e aofia ai tamaiti aoga Māori ma Pasifika, tamaiti aoga e iai manaoga faapitoa ma i latou e moomia fesoasoani ia latou taumafaiga</p>	<p><b>4</b></p> <p>Ia mautinoa o loo maua e tamaiti aoga taitasi tomaiti tāua, e aofia ai le gagana,* faitautusi ma le tusitusi ma le numera</p>	<p><b>5</b></p> <p>Faaaofia te reo Māori ma le tikanga Māori i totonu o nofoaga mo aoaoga i aso uma</p>

\* E aofia i le gagana tautala soo se faiga tau fesootaiga o loo faaogā e le tamaitiiti aoga o lana lea gagana muamua, e aofia ai gagana mo tagata logonoa i totonu o Niu Sila

O le NELP ma TES o faamaumaua ua faamalosia i lalo o le tulafono o le Education and Training Act 2020, ua faataatia ai tulaga o loo ave i ai le faamuamua a le Malo mo aoaoga. O loo aofia i le faamaumaua lenei tulaga o loo faamuamua e le NELP (faamuamua 1-7) ma le TES (faamuamua 1-8).

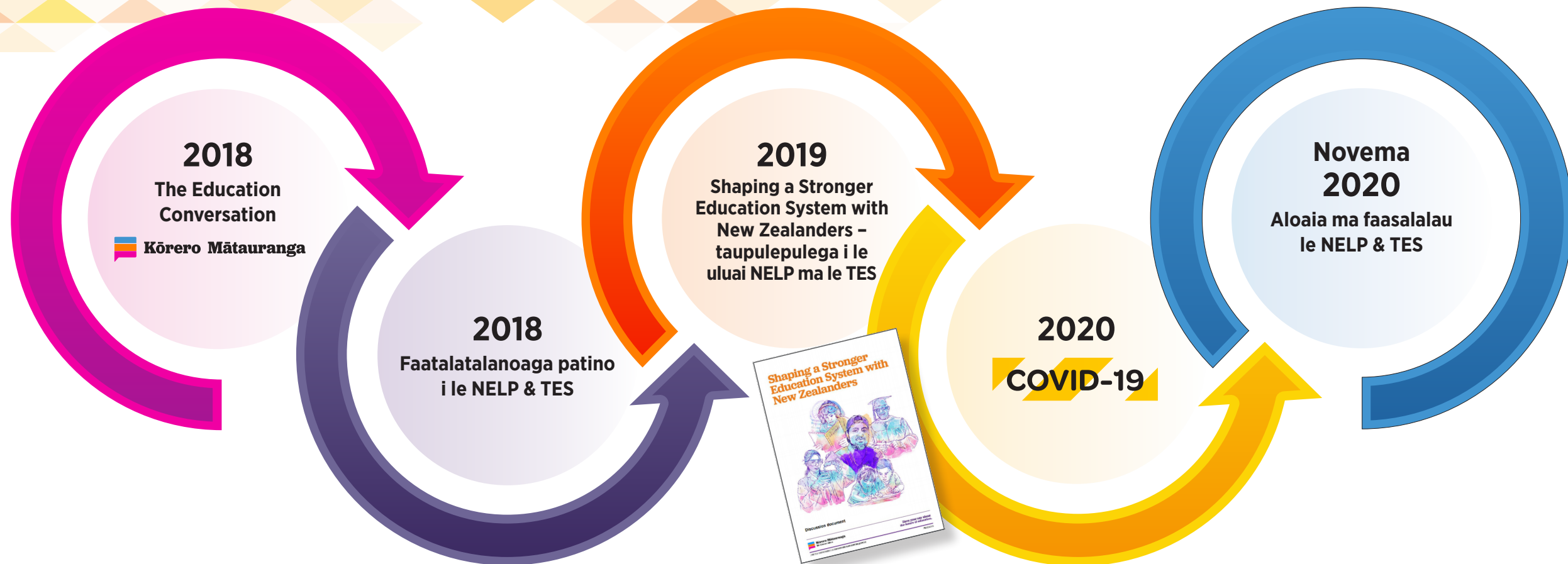
O nisi o vaega o loo ave i ai le faamuamua e ono talafeagai i nisi o aoga pe a faatusa i isi.

Na faavae le NELP o se taiala mo i latou o loo pulea aoga amata ua laiseneina, ngā kōhanga reo ma aoga.

O le isi itu tāua, e tatau i aoga amata ua laiseneina ona aloaia le NELP o se vaega o faatulaga ua faatulagana mo le Governance, Management and Administration (GMA). E tatau i komiti faatonu o aoga ma aoga ona faamamaluina le NELP, e aofia ai le tuu faatasia poo le toe faafouina o taiala mo a latou aoga.

O loo faataatia i le TES se alafua mo iunivesite. E tatau i Tertiary Education Organisations ona faailoa o loo latou amanaiaina le TES. E tatau i le Tertiary Education Commission ona faataunuu le TES, ma e tatau i le New Zealand Qualifications Authority ona faatāua le TES.





I le 2018 na amata ai e le Minisita o Aoga faatalatalanoaga mo le faalailoaina o le Polokalame o Galuega mo Aoaoga.

E tusa ai ma Faatalatalanoaga sa faia, e faitau afe tagatanuu Niu Sila na faailoa mai tulaga na feagai ma i latou i aoaoga, atoa ma faiga e mafai ona matou atiae ai se faiga faavae tau aoaoga maoa'e i le lalolagi mo Niu Sila.

Mai le faaiuga o le 2018 ma le amataga o le 2019, na feaasoai le Matagaluega o Aoga ma le tele o tamaiti aoga ma sui o aoga.

Na matou faatalanoaina le mataupu ma soo se tamaitiiti aoga mai tupuaga eseese e lē masani ona tatou faalogo i ai, ma o tamaiti aoga nei e lē o saunia e aoga tulaga o loo latou moomia.

Na matou molimauina foi tulaga na feagai ma aoga amata ma aoga, e tusa ai ma faiga o loo faalavelave i taumafaiga e auai ai, ma auala e mafai ona faaleleia ai aoaoga i totonu o Niu Sila.

Na faaalua mai foi i le tele o manatu ma finagalo tulaga na feagai ai ma faiga faavae i totonu o iunivesite, ma tulaga e ono mafai e le TES ona sui.

Ua matou faaogāina manatu na faaalua e saunia ai le uluai NELP ma tulaga e faamuamua mo le TES.

O le faaiuga o le 2019 na faatautaia ai e le Matagaluega se taupulepulega faitele e uiga i le uluai NELP ma tulaga o loo faamuamua i le TES.

E silia ma le 70 fonotaga sa faia ma afioaga ma vaega faapitoa, ma suesuega e lua sa faia i luga o le initaneti. O le manatu autu ia mautinoa o loo mafai e le toatele o tagatanuu Niu Sila ona faaali o latou manatu i tulaga tau aoaoga.

Na matou talosagaina poo le ā se manatu o tagata i tulaga o le a ave i ai le faamuamua, poo ni tulaga e mafai ona faataunuina ai suiga i faiga faavae tau aoaoga, ma faailoa mai tulaga o loo misii.

O manatu na faaalua mai taupulepulega nei na faaogā e saunia ai le NELP ma le TES ua aloaiaina nei.

Na salalau le faama'i COVID-19 i totonu o Niu Sila ia Mati 2020.

O le tali atu a le Malo i le faama'i, aemaise lava i le tapunia o nofoaga tau aoaoga uma mo vaiaso e fitu, ua aliae mai ai le tele o faaletonu e lē sa'o ma talafeagai o loo filogia i totonu o faiga faavae tau aoaoga ma aoaoga o loo faataitai ai tomiai.

O tulaga na faaalua i le vaitaimi o le faagasologa o galuega e tali atu ai i le COVID-19, ma tulaga na feagai ma tamaiti aoga i le vaitaimi lava lea, ua faamausaliina ai le tāua o faaletonu o loo folasia i le NELP ma tulaga o loo faamuamua i le TES e pei ona ta'ua i le faamaumauga lenei.

O loo faasalalauina le NELP ma le TES i se faiga e tasi o loo manino lelei ai tulaga o loo faamuamua, e tusa ai ma manatu faaalua o tagatanuu Niu Sila i le tolu tausaga talu ai nei. O loo saunia ai le alafua mo le faiga faavae tau aoaoga atoa mo le isi lima tausaga ma ona tua atu.

E maua se oototoga o faamaoniga ma aotelega o faatalatalanoaga na faatautaia e tapena ai le NELP ma tulaga o loo faamuamua i le TES i links nei:

<https://conversation.education.govt.nz>

# Aisea e tāua ai tulaga o loo ave i ai le faamuamua?



E aogā tulaga o loo faamuamua i le NELP ma le TES o ni faailo i tulaga e moomia i faiga faavae tau aoaoga mo le ausia o taunuuga mo tamaiti aoga.  
O loo faataatia ai le alafua mo faalapotopotoga tau aoaoga ma tamaiti aoga.

SINI AUTU 1	SINI AUTU 2	SINI AUTU 3	SINI AUTU 4	SINI AUTU 5			
<p><b>FAAMUAMUA TAMAITI AOGA</b></p> <p>Faamuamua tamaiti aoga ma o latou aiga i aoaoga</p>	<p><b>MAUA GOFIE AOAOGA</b></p> <p>E mafai ona maua e tamaiti aoga uma avanoa e sili ona lelei atoa ma taunuuga i aoaoga</p>	<p><b>AOAOGA MA TAITAIGA LELEI MA AOGĀ</b></p> <p>E iloga suiga e maua e tamaiti aoga ma o latou aiga mai aoaoga ma taitaiga e lelei ma aogā</p>	<p><b>LUMANAI O AOAOGA MA GALUEGA</b></p> <p>Aoaoga e talafeagai ma le soifuaga o tagatanuu o Niu Sila i le taimi nei ma lo latou soifuaga atoa</p>	<p><b>TULAGA MAOA'E AOAOGA A LE MALO E AOFIA AI TAMAITI UMA</b></p> <p>E faatuatua ina ma faatumauina aoaoga i totonu o Niu Sila</p>			
<p><b>1</b></p> <p>Ia mautinoa o loo saogalemu ma aofia ai soo se tasi, ma e lē o iai se faailogalanu, faapito ma uiga taufaamata'u i nofoaga mo aoaoga</p>	<p><b>2</b></p> <p>Saunia faamoemoega sili mo tamaiti aoga taitasi, ma lagolagoina faamoemoega nei faatasi ma o latou aiga ma afioaga auā le atiaeina ma le faataunuaina o aoaoga e talafeagai ma o latou manaoga, ma faatumauina ai o latou faasinomaga, gagana ma aganuu</p>	<p><b>3</b></p> <p>Faaitiitia tulaga o loo faalavelave mo le mauaina o aoaoga mo tagata uma, e aofia ai tamaiti aoga Māori ma Pasifika, tamaiti aoga e iai manaoga faapitoa ma i latou e moomia fesoasoani ia latou taumafaiga</p>	<p><b>4</b></p> <p>Ia mautinoa o loo maua e tamaiti aoga taitasi tomāi tāua, e aofia ai le gagana*, faitautusi ma le tusitusi ma le numera</p> <p><small>*e aofia i le gagana tautala soo se faiga tau fesootaiga o loo faaogā e le tamaitiiti aoga o lana lea gagana muamua, e aofia ai gagana mo tagata logonoa i totonu o Niu Sila</small></p>	<p><b>5</b></p> <p>Faaaofia le te reo Māori ma le tikanga Māori i totonu o nofoaga mo aoaoga i aso uma</p>	<p><b>6</b></p> <p>Atiae le aufaigaluega ia mausali agavaa e aoao atu ai, taitaiga ma faiga e mafai ona lagolagoina ai tamaiti aoga i vaega uma tau aoaoga</p>	<p><b>7</b></p> <p>Galulue soosoo tauau ma matātā eseese ma pule o galuega ia mautinoa o loo maua e tamaiti aoga tomāi, malamalama ma alafua e faamanuiaina ai i totonu o galuega.</p>	<p><b>8</b></p> <p>Faaleleia atili le sao e maua mai i suesuega i tu ma aga faa-Māori mo le tali atu i luitau i totonu ma fafo atu o le atunuu (TES ONLY)</p>
<p>O le aiataata o tamaiti aoga, faiaoga ma le aufaigaluega uma le maua o le saogalemu, malupuipua, faatāuaina ma amanaia. E lē tatau ona latou feagai ma faiga faapito, uiga faasinolima i itupa ma uiga taufaamata'u, e aofia ai faiga faaituau i se tagata ma faiga faapito i totonu o se nofoaga, ma e afaina tele ai mo se taimi umi lo latou soifua maloloina, soifua manuia, faasinomaga ma faamanuiaga tau aoaoga.</p>	<p>E mafai ona afaina le soifua manuia, taumafaiga ma faamanuiaga o le tamaitiiti aoga ona o le mauaina o faamoemoega, ma faiga faaituau ma le faapito i totonu o aoga. E tatau ona lagolagoina tamaiti aoga uma mo le atiaeina ma le ausia o latou faamoemoega mo i latou lava, faamoemoega tau aoaoga ma faamoemoega tau galuega, ma ia faaaupegaina ia mafai ona fai so latou sao i totonu o latou aiga ma afioaga. E mafai ona toe fetuunai ma sui taunuuga tau aoaoga ma le soifua manuia mo tamaiti aoga i se faiga o loo galulue soosoo tauau ai aoga ma aiga, o tagata o loo tausia tamaiti, ma tagata lautele, e aofia ai vaega mai talitonuga ma aganuu eseese.</p>	<p>E mafai ona feagai tamaiti aoga ma tulaga o loo faalavelave ia latou taumafaiga ma e ono punitia ai le auai i aoaoga ma faaitiitia ai taunuuga latou te maua. E tāua le faaauu o le faaleleia o faiga o loo lagolagoina ai tamaiti aoga, ma ia amanaia ma faaitiitia tulaga o loo fai ma faalavelave e mafai ai ona maua e tamaiti aoga fesoasoani i mea o moomia ma tulaga tau tupe, ina ia mafai e tamaiti aoga ona faatino ma le atoatoa o latou aiataata e maua ai aoaoga. E tāua tele itu nei mo tamaiti aoga Pasifika, tamaiti aoga e iai manaoga faapitoa, ma i latou e moomia le fesoasoani ia latou taumafaiga ma i latou mai aiga e limavaivai, ma o i latou nei e faalavelave ona maua o aoaoga.</p>	<p>E tāua tomāi tāua e atiae ai soifuaga mo le tagata. O tomāi nei o loo faaaupegaina tamaiti aoga i le malamalama ma le tomāi o moomia mo aoaoga i le lumanai; ma galuega, ma ia atoatoa le faatinoga o lo latou sao i totonu ma fafo atu o le atunuu. E tatau i tamaiti aoga ona mafai ona ausia ma atiae tomāi i le gagana, faitautusi ma le tusitusi ma le numera, agavaa tāua, ma tomāi tau initaneti e lagolagoina ai taunuuga manuia tau aoaoga, ma avanoa maua tau galuega i le lumanai. E tāua le pitolaau a le Adult and Community Education mo le lagolagoina o le atinaeina o tomāi tāua e atiae mo tagata matutua ua toe foi i aoaoga.</p>	<p>E tāua tele le Te reo Māori (gagana Māori) ma le tikanga Māori (tu ma aga Māori, faiga, aganuu, uiga ma tulafono) o vaega o measina tāua i totonu o Niu Sila. O faiga nei o loo ave ma fatu o le faasinomaga o tagata Māori, gagana ma aganuu, ma o se vaega tāua o le faasinomaga o tagatanuu uma o Niu Sila. E tatau ona faatāuaina, lagolagoina ma faamalosia. O le aoaoina o le te reo Māori ma le siitia o le malamalama i le tikanga, e faamalosia ai faasinomaga o tamaiti aoga Māori ma mafai ai ona latou auai i le Te Ao Māori, ma mafai ai foi e tamaiti aoga e faasino i isi atunuu ona amanaia le tāua o le aofia o le aganuu Māori i meafai.</p>	<p>E mafai i aoaoga ma taitaiga lelei ma aogā ona faatulaga faiga e maua ai e tamaiti aoga suiga pito sili ona lelei. E matuai tāua le faaifalua o faiaoga mai tupuaga eseese, maualuga le tomāi ma o loo naunau e faatino matafaioi faafaioga i faiga faavae tau aoaoga atoa, mo le ausia o manaoga ma faamoemoega o tamaiti aoga uma. E moomia i faiaoga ma taitai uma i totonu o aoga ona naunau e aoao faiga fou mo i latou lava, ina ia mafai ai ona latou tali lelei atu i manaoga eseese ma suiga i manaoga o tamaiti aoga, ma mafai ai foi ona latou malamalama ma faaogā faiga ua faamaonia e lelei ma aogā e aoao atu ai.</p>	<p>E moomia i Niu Sila se faiga faavae tau aoaoga e mafai ona saunia tamaiti aoga mo suiga i le soifuaga ma le lumanai o le a iai galuega. E tatau ona mafai ona faataunuu tomāi e moomia e tamaiti aoga, pule o galuega ma afioaga e aoaoga tomāi mo tamaiti aoga e vave ai ona maua faamanuiaga, ma mautinoa ai e mafai e tagata ona siitia le tomāi ma toe aoga ai i se isi vaitaimi o lo latou soifuaga, aemaise lava pe a tulai mai suiga i le tamaoaiga ma faiga faatekonolosi.</p>	<p>E tāua le pitolaau o tomāi e maua mai i suesuega, saienisi ma tomāi e talafeagai e faamautinoa le maua e tagatanuu uma o Niu Sila le soifua manuia. O loo tumau ai pea le moomia o suesuega maoa'e i le lalolagi, metotia fou e atiae ai auala fou e tali atu ai i luitau o loo faifaipea i totonu ma fafo atu o le atunuu, e aofia ai le toe atiae o le atunuu mai aafiaga tau tamaoaiga, agafesootai ma le soifua maloloina talu ai le COVID-19. E tāua itu nei mo le atiae o faiga tau tamaoaiga ma maualuga le aogā tele, e tele mea aogā e maua mai ai, ma faaitiitia ai kasa oona, saunia ai auala e tali atu ai i faaitaui talu agafesootai ogaoga, ma faamaopoopo ai le malamalama, tomāi ma auala e lelei i le lumanai.</p>

# E faapei foliga o le lelei?



O le faanaunautai o tulaga ua faamuamua o le siitia o taunuuga mo tamaiti aoga uma i faiga faavae tau aoaoga ato; i totonu o aoga amata, aoga iunivesite ma aoaoga e aoao ai tomai.

O le faatūaina o le NELP ma tulaga o loo faamuamua i le TES i vaega uma o faiga faavae tau aoaoga, o le a mafai ai e tamaiti aoga i vaega uma o le ola aoaoina ona maua aoaoga e sili atu ona lelei ma sili atu ona talafeagai.

SINI AUTU 1	SINI AUTU 2	SINI AUTU 3	SINI AUTU 4	SINI AUTU 5			
<p><b>FAAMUAMUA TAMAITI AOGA</b></p> <p>Faamuamua tamaiti aoga ma o latou aiga i aoaoga</p>	<p><b>MAUA GOFIE AOAOGA</b></p> <p>E mafai ona maua e tamaiti aoga uma avanoa e sili ona lelei ato ma taunuuga i aoaoga</p>	<p><b>AOAOGA MA TAITAIGA LELEI MA AOGĀ</b></p> <p>E iloga suiga e maua e tamaiti aoga ma o latou aiga mai aoaoga ma taitaiga e lelei ma aogā</p>	<p><b>LUMANAI O AOAOGA MA GALUEGA</b></p> <p>Aoaoga e talafeagai ma le soifuaga o tagatanuu o Niu Sila i le taimi nei ma lo latou soifuaga ato</p>	<p><b>TULAGA MAOA'E AOAOGA A LE MALO E AOFIA AI TAMAITI UMA</b></p> <p>E faatuatua ma faatumauiina aoaoga i totonu o Niu Sila</p>			
<p><b>1</b></p> <p>Ia mautinoa o loo saogalemu ma aofia ai soo se tasi, ma e lē o iai se faailogalanu, faapito ma uiga tau faamata'u i nofoaga mo aoaoga</p>	<p><b>2</b></p> <p>Saunia faamoemoega sili mo tamaiti aoga taitasi, ma lagolagoina faamoemoega nei faatasi ma o latou aiga ma afioaga auā le atiaeina ma le faataunuaina o aoaoga e talafeagai ma o latou manaoga, ma faatumauina ai o latou faasinomaga, gagana ma aganuu</p>	<p><b>3</b></p> <p>Faaitiitia tulaga o loo faalavelave mo le mauaina o aoaoga mo tagata uma, e aofia ai tamaiti aoga Māori ma Pasifika, tamaiti aoga e iai manaoga faapitoa ma i latou e moomia fesoasoani ia latou taumafaiga</p>	<p><b>4</b></p> <p>Ia mautinoa o loo maua e tamaiti aoga taitasi tomai tāua, e aofia ai le gagana*, faitautusi ma le tusitusi ma le numera</p> <p><small>*e aofia i le gagana tautala soo se faiga tau fesootaiga o loo faaogā e le tamaiti aoga o lana lea gagana muamua, e aofia ai gagana mo tagata logonoa i totonu o Niu Sila</small></p>	<p><b>5</b></p> <p>Faaafioa le te reo Māori ma le tikanga Māori i totonu o nofoaga mo aoaoga i aso uma</p>	<p><b>6</b></p> <p>Atiae le aufaigaluega ia mausali agavaa e aoao atu ai, taitaiga ma faiga e mafai ona lagolagoina ai tamaiti aoga i vaega uma tau aoaoga</p>	<p><b>7</b></p> <p>Galulue soosoo tauau ma matātā eseese ma pule o galuega ia mautinoa o loo maua e tamaiti aoga tomai, malamalama ma alafua e faamanuiaina ai i totonu o galuega.</p>	<p><b>8</b></p> <p>Faaleleia atili le sao e maua mai i suesuega i tu ma aga faa-Māori mo le tali atu i luitau i totonu ma fao atu o le atunuu (TES ONLY)</p>
<p><b>O FOLIGA O LE LELEI:</b></p> <p>O loo amanaia i totonu o nofoaga tau aoaoga faiga eseese ma saunia auala mo le lelei o le soifua manuia, soifua maloloina ma le soifua maloloina o le mafauafau mo tamaiti aoga uma, faiaoga ma le aufaigaluega</p> <p>O loo maua i nofoaga tau aoaoga taiala malosī, fuafuaga ma faiga e tali atu ai i faiga faailogalanu, faiga faasinolima i se itupa, faaituau ma le maua o loo faamoemoega</p> <p>O tamaiti aoga uma ma le aufaigaluega, e aofia ai tagata e iai manaoga faapitoa, o i latou e moomia le fesoasoani i taumafaiga pe ese le faagaioiga o le mafauafau, ma i latou e faasino i le LGBTQIA+<sup>1</sup> ma o loo amanaiaina, lagolagoina, ma faatūaina o latou manatu</p>	<p><b>O FOLIGA O LE LELEI:</b></p> <p>E maua e tamaiti aoga faiga o loo amanaia ai aganuu eseese ma o loo faatāua, faamaonia ma atagia mai ai o latou faasinomaga</p> <p>Mauluga faamoemoega mo tamaiti aoga ma o ni faiga e fou e lē tau faamaonia. Fesiligia ma faaumatia faiga faaituau ua masani ai, ma le maua o loo faamoemoega</p> <p>Aofia aiga ma afioaga ma faatāua lo latou sao i le atiaeina ma le faataunuaina o aoaoga, ma totonu o nofoaga tau aoaoga</p> <p>O loo maua e tamaiti aoga aoaoga ma alafua e aoaoina ai tomai ma o loo sa'o ma talafeagai le faataunuaina o tulaga nei</p> <p>E faafiafiaina Māori ma ausia faamanuiaga tau aoaoga e amanaia ai faasinomaga Māori, ma o loo lagolagoina e aoaoga Māori rangatirangata</p>	<p><b>O FOLIGA O LE LELEI:</b></p> <p>O loo aofia i totonu o nofoaga o faatino ai aoaoga faiga e amanaia ai manaoga eseese ma e gafatia ona tali atu i manaoga a tamaiti aoga, ma e mafai e tamaiti aoga uma ona auai i avanoa tau agafesootai ma aoaoga</p> <p>E lē o feagai tamaiti aoga ma faiga e punitia ai le maua ai o aoaoga</p> <p>O loo maua fesoasoani faapoopo mo tamaiti aoga e iai manaoga faapitoa ma i latou e moomia isi faiga e faatumauina ai le naunau i aoaoga ma maua ai faamanuiaga tau aoaoga</p> <p>O loo lagolagoina tamaiti aoga ia maua suiga mālie ma le lelei i le va o aoaoga ma galuega</p> <p>O loo maua tomai faapitoa ma le lagolagosua mo tamaiti aoga, aiga, iwi, aiga Pasifika, ma faiaoga, pe a moomia</p> <p>O loo maua e tamaiti aoga faiga faatekonolosi talafeagai o loo latou moomia e auai ai i faiga tau aoaoga uma</p>	<p><b>O FOLIGA O LE LELEI:</b></p> <p>O loo faaauppegaina tamaiti aoga i le tomai tau gagana, faitautusi ma le tusitusi, numera ma faiga tau initaneti e gafatia ai aoaoga ma tulaga tau atiae i le lumanai</p> <p>E atiae e tamaiti aoga uma agavaa tāua ma tomai e aofia ai fesoootaiga, foia o faafitauli, sogasogā le mafauafau, toefuataiina o le malosī, ma tomai e fesoootai lelei ai ma tagata</p> <p>Ua mautinoa ma ua mafai e tamaiti aoga e lei mafaia ona atiae tomai tāua e atiae ai le ola aoaoina ona maua fesoasoani faapitoa faapoopo</p> <p>A talafeagai ai, o le a maua e tamaiti aoga le tele o avanoa tau aoaoga e atiae ai tomai i faiga tau initaneti ma ua mafai ona latou malamalama i le uiga o faamatalaga tau initaneti o loo latou faaogāina</p>	<p><b>O FOLIGA O LE LELEI:</b></p> <p>O loo maua le faatūaina o Tikanga Māori i talitonuga faavae, faiga masani ma faiga faavae, ma e faatatau i faatuga ma fesoootaiga faatasi ma Māori</p> <p>O loo lagolagoina taitai, faiaoga ma le aufaigaluega e atiae le te reo Māori ma tomai ma agavaa i tikanga Māori</p> <p>O loo maua le avanoa mo tamaiti aoga e malamalama, ma aoao ai i le te reo Māori</p> <p>Faatūaina le Te Tiriti   the Treaty i taiala uma ma faiga faataatia e aofia ai taiala, faiga masani, galuega faatino, auaunaga, ma le tuuina atu o puna'oa</p> <p>O loo aofia faasinomaga Māori, gagana ma aganuu i le faatinoga o aoaoga, mea o aoaoina ma faiga o loo lagolagoina ai tagata</p>	<p><b>O FOLIGA O LE LELEI:</b></p> <p>O loo mafai e nofoaga o faatino ai aoaoga ona latou iloa ma tali atu i agavaa e lē o maua ma toe atiae le tomai i le aufaigaluega e faamalosia ai tomai e aoao ai, taitaiga, faiga e lagolagoina ai aoaoga, ma tomai e mafai ai ona faataunuua aoaoga e faatino i luga o le initaneti</p> <p>O loo maua e faiaoga ma le aufaigaluega, e aofia ai faiaoga, faiaoga lagolago, aufaigaluega lagolago, taitai ma tomai faapitoa, le fesoasoani i taimi uma ma avanoa e siitia ai le tomai i lo latou soifua galue</p> <p>E faatuatua ma agavaa faiaoga e aoao atu i tamaiti e eseese manaoga</p> <p>O loo faatupulaia le lelei o nofoaga o faatino ai aoaoga, ma o loo faatāua ma tāmau ai i faiaoga e maua ma agavaa ma faiaoga e eseese malosīaga, e aofia ai i latou e tupuga mai Māori poo le Pasifika, poo faiaoga e iai manaoga faapitoa</p>	<p><b>O FOLIGA O LE LELEI:</b></p> <p>O loo taulai faiga o loo faatautaia ai aoaoga ma mea o aoaoina i manaoga o moomia i totonu o falefaigaluega</p> <p>O loo lagolagoina tamaiti aoga ma uunaia ia latou taunuu i aoaoga ma alafua e manaia mo i latou, ma e lē o taomia ona o manatu faasinolima ma le faaituau e ono faaitiitia ai filifiliga fai</p> <p>E fesoasoani le iai o se auaunaga o loo taulamua e lagolagoina alafua e manino e maua ai galuega</p> <p>E mafai e tagata ona siitia le tomai ma toe aoga i se vaiata o le soifuaga ma maua tomai e talafeagai mo galuega</p> <p>E mafai e tamaiti aoga ona maua gofie polokalame e mafai ona fetuunai ma auivi tau aoaoga e atagia ai o latou manaoga ma manaoga o pule o galuega</p>	<p><b>O FOLIGA O LE LELEI:</b></p> <p>Aufaigaluega e iai malosīaga eseese ma e faatumauina ma o loo maua mai ai le tele o le malamalama ma le taleni</p> <p>Faataunuaina o faiga o loo faatino e tusa ai ma tu ma aga faa-Māori ma lagolagoina ai faiga lelei e foia ai faaletonu</p> <p>Maoa'e suesuega, galuega soosoo tauau, ma fesoootaiga ma matātā eseese ma faalapotopotoga</p> <p>O loo faatino le pitolaau a Tertiary Education Organisations mo le ausia o faiga fou e foia ai luitau tau tamaoaiga, agafesootai ma le siosiomaga</p>

<sup>1</sup> E aofia ai tagata e faasino i teine e fai aiga ma itupa teine, tama e fai aiga ma itupa tama, tagata e faasino i soo se itupa, mala poo itupa e fesiligia, tagata e maua ai togotoga tama ma teine, tagata e leai ni faalogona feusuai ma isi, poo isi ituaiga tagata, itupa, poo le tele nauā o itupa e faasino iai.



O le NELP ma le TES o vaega tāua o taiala ua faataatia o le Polokalame o Galuega mo Aoaoga e fesoasoani ia mautinoa o loo ausia e faiga faavae tau aoaoga manaoga o tamaiti aoga uma i totonu o Aotearoa Niu Sila, ma e lē faitaulia ai le ituaiga tagata poo lona tupuaga.

E manino lelei le faatulagana o le NELP ma le TES ma polokalame atu o loo faatino e le Malo e auala atu i le Polokalame o Galuega mo Aoaoga.

O loo faailoa mai i le nofoaga tonu o le polokalame atu mo le Polokalame o Galuega mo Aoaoga o loo faatino ai galuega, po o matafaioi na faasalalauina o loo latou lagolagoina nofoaga o faatino ai aoaoga mo le faataunuina o le NELP ma le TES.



## VAEGA O POLOKALAME O GALUEGA MO AOAOGA

	SINI AUTU 1		SINI AUTU 2		SINI AUTU 3		SINI AUTU 4	SINI AUTU 5
	FAAMUAMUA TAMAITI AOGA Faamuamua tamaiti aoga ma o latou aiga i aoaoga		MAUA GOFIE AOAOGA E mafai ona maua e tamaiti aoga uma avanoa e sili ona lelei atoa ma taunuuga i aoaoga		AOAOGA MA TAITAIGA LELEI MA AOGĀ E iloga suiga e maua e tamaiti aoga ma o latou aiga mai aoaoga ma taitaiga e lelei ma aogā		LUMANAI O AOAOGA MA GALUEGA Aoaoga e talafeagai ma le soifuaga o tagatanuu o Niu Sila i le taimi nei ma lo latou soifuaga atoa	TULAGA MAOA'E AOAOGA A LE MALO E AOFIA AI TAMAITI UMA E faatuatuaina ma faatumauiina aoaoga i totonu o Niu Sila
	1	2	3	4	5	6	7	8
Ia mautinoa o loo saogalemu ma aofia ai soo se tasi, ma e lē o iai se faailogalanu, faapito ma uiga tau faamata'u i nofoaga mo aoaoga								
Saunia faamoemoega sili mo tamaiti aoga taitasi, ma lagolagoina faamoemoega nei faatasi ma o latou aiga ma afioaga auā le atiaeina ma le faataunuina o aoaoga e talafeagai ma o latou manaoga, ma faatumauiina ai o latou faasinomaga, gagana ma aganuu								
Faaitiitia tulaga o loo faalavelave mo le mauaina o aoaoga mo tagata uma, e aofia ai tamaiti aoga Māori ma Pasifika, tamaiti aoga e iai manaoga faapitoa ma i latou e moomia fesoasoani ia latou taumafaiga								
Ia mautinoa o loo maua e tamaiti aoga taitasi tomali tāua, e aofia ai le gagana*, faitautusi ma le tusitusi ma le numera  *e aofia i le gagana tautala soo se faiga tau fesootaiga o loo faaaogā e le tamaitiiti aoga o lana lea gagana muamua, e aofia ai gagana mo tagata logonoa i totonu o Niu Sila								
Faaaofia le te reo Māori ma le tikanga Māori i totonu o nofoaga mo aoaoga i aso uma								
Atiae le afaigaluega ia mausali agavaa e aoao atu ai, taitaiga ma faiga e mafai ona lagolagoina ai tamaiti aoga i vaega uma tau aoaoga								
Galulue soosoo tauau ma matātā eseese ma pule o galuega ia mautinoa o loo maua e tamaiti aoga tomali, malamalama ma alafua e faamanuiaina ai i totonu o galuega.								
Faaleleia atili le sao e maua mai i suesuega i tu ma aga faa-Māori mo le tali atu i luitau i totonu ma fafo atu o le atunuu (TES ONLY)								
Siitia faamanuiaga mo tamaiti aoga Māori	✓	✓	✓	✓	✓	✓		
Siitia faamanuiaga mo tamaiti aoga Pasifika	✓	✓	✓			✓		
Fuafuaga Faatino mo Aoga Amata			✓			✓	✓	
Toefuataiina o Faiga Faavae i Aoaoga i le Lumanai	✓	✓	✓	✓	✓	✓		
Education Workforce Strategy					✓	✓		
Toefuataiina o faiga faavae o loo faatupeina ai aoga amata ma aoga			✓					
Maioio le toefuataiina o meatotino a aoga			✓					
Mataupu aoaoina, iloiloga ma faailoga (e aofia ai le toe iloilo o le CPA ma le NCEA)	✓	✓	✓	✓	✓	✓	✓	
Fuafuaga Faatino mo Fesoasoani i Aoaoga		✓	✓			✓		
Toefuataiina o Aoga Faapitoa i Matātā Eseese			✓	✓			✓	
Faamalosalia aoaoga iunivesite				✓	✓	✓	✓	✓
Lagolago suesuega i totonu o iunivesite								✓
Lagolago se taiala mo le soifua manuia/tamaitiiti ma le soifua manuia o talavou	✓	✓	✓					



# Faatinoga o le Statement of National Education and Learning Priorities i totonu o aoga amata ua laiseneina



O loo folasia i le Statement of National Education and Learning Priorities (NELP) tulaga o loo ave i ai le faamuamua ma o loo faavae i se faiga e mafai ai ona limataitaiina aoga amata ua laiseneina, e aofia ai ngā kōhanga reo, ia taulai galuega e fai i aso taitasi i aoaoga e maua ai e tamaiti ma tupulaga laiti faiga sili ona lelei. E mafai ona faaogā tulaga ua faamuamua faatasi ma tulaga o loo faamuamua e le auaunaga, e fesoasoani ia mafai e tamaiti aoga uma ona ausia le isi laasaga o loo latou faamoemoe i ai.



E tusa ai ma le Education (Early Childhood Services) Regulations 2008 e tatau i aoga amata ua laiseneina ona faatāua le NELP o se vaega o faatulagana e faasino i le Governance, Management and Administration (GMA).

O le a faia suiga i tulaga e faamatuu atu ai laisene ina ia ogatasi ma lagolagoina Faatulagana o le GMA.

SINI AUTU 1	SINI AUTU 2	SINI AUTU 3	SINI AUTU 4	SINI AUTU 5			
<p><b>FAAMUAMUA TAMAITI AOGA</b> Faamuamua tamaiti aoga ma o latou aiga i aoaoga</p>	<p><b>MAUA GOFIE AOAOGA</b> E mafai ona maua e tamaiti aoga uma avanoa e sili ona lelei atoa ma taunuuga i aoaoga</p>	<p><b>AOAOGA MA TAITAIGA LELEI MA AOGĀ</b> E iloga suiga e maua e tamaiti aoga ma o latou aiga mai aoaoga ma taitaiga e lelei ma aogā</p>	<p><b>LUMANAI O AOAOGA MA GALUEGA</b> Aoaoga e talafeagai ma le soifuuga o tagatanuu o Niu Sila i le taimi nei ma lo latou soifuuga atoa</p>	<p><b>TULAGA MAOA'E AOAOGA A LE MALO E AOFIA AI TAMAITI UMA</b> E faatuatuaina ma faatumauina aoaoga i totonu o Niu Sila</p>			
<p><b>1</b></p> <p>Ia mautinoa o loo saogalemu ma aofia ai soo se tasi, ma e lē o iai se faailogalanu, faapito ma uiga tau faamata'u i nofoaga mo aoaoga</p>	<p><b>2</b></p> <p>Saunia faamoemoe sili mo tamaiti aoga taitasi, ma lagolagoina faamoemoe nei faatasi ma o latou aiga ma afioaga auā le atiaeina ma le faataunuuga o aoaoga e talafeagai ma o latou manaoga, ma faatumauina ai o latou faasinomaga, gagana ma aganuu</p>	<p><b>3</b></p> <p>Faaitiiti tulaga o loo faalavelave mo le mauaina o aoaoga mo tagata uma, e aofia ai tamaiti aoga Māori ma Pasifika, tamaiti aoga e iai manaoga faapitoa ma i latou e moomia fesoasoani ia latou taumafaiga</p>	<p><b>4</b></p> <p>Ia mautinoa o loo maua e tamaiti aoga taitasi tomai tāua, e aofia ai le gagana*, faitautusi ma le tusitusi ma le numera</p> <p><small>*e aofia i le gagana tautala soo se faiga tau fesoataiga o loo faaogā e le tamaitiiti aoga o lana lea gagana muamua, e aofia ai gagana mo tagata logonoa i totonu o Niu Sila</small></p>	<p><b>5</b></p> <p>Faaofia le te reo Māori ma le tikanga Māori i totonu o nofoaga mo aoaoga i aso uma</p>	<p><b>6</b></p> <p>Atiae le auaunaga ia mausali agavaa e aoao atu ai, taitaiga ma faiga e mafai ona lagolagoina ai tamaiti aoga i vaega uma tau aoaoga</p>	<p><b>7</b></p> <p>Galulue soosoo tauau ma matātā eseese ma pule o galuega ia mautinoa o loo maua e tamaiti aoga tomai, malamalama ma alafua e faamanuiaina ai i totonu o galuega</p>	<p><b>8</b></p> <p>Faaleleia atili le sao e maua mai i suesuega i tu ma aga faa-Māori mo le tali atu i luitau i totonu ma fao atu o le atunuu (TES ONLY)</p>
<p>O le a talosagaina tamaiti aoga, aiga ma le auaunaga i tulaga na feagai ai ma faiga faailogalanu, faapito ma uiga tau faamata'u, ma faaogā faamatalaga ua maua e faaitiiti ai uiga faapenei</p> <p>Ia faataitia faiga e mafai ai ona tali vave atu ma foia soo se faaseā poo atugaluga e uiga i faiga faailogalanu, faapito ma uiga tau faamata'u.</p> <p>Saunia faiga e saogalemu ma aofia uma ai tagata ma o loo faatāua ai manaoga eseese, ma lagolago ai e tamaiti aoga uma ma le auaunaga, e aofia ai i latou o loo faasino i le LGBTQIA+, o i latou e iai manaoga faapitoa, o i latou e moomia fesoasoani ia latou taumafaiga, o i latou e ese le faagaioiga o le mafafafu poo i latou e tele tupuaga e faasino i ai, e fetui le nofoaga ma i latou</p>	<p>Galulue faapaaga ma aiga e tapena tamaiti aoga uma e atiae ma ausia o latou faamoemoe</p> <p>Fesoasoani i le auaunaga e atiae lo latou malamalama i faiga faaituau ma le mauaina o taunuuga, ma ia latou iloa le afaina o tamaiti aoga, auaunaga ma aiga talu ai faiga nei</p> <p>Faailoa ma tali atu i malosiaga o tamaiti aoga, tulaga lelei ua ausia ma manaoga, ma faamoemoe o tamaiti aoga ma aiga</p> <p>Atiae sootaga ma Māori, ia aofia i le faagasologa o faaiuga fai, ma galulue faapaaga ma i latou e lagolagoina ai rangatiranga, ma faamanuiaga i aoaoga o i latou lava o Māori</p>	<p>Faaogā fesoasoani tupe a le Matagaluega o Aoga e faaitiiti ai tupe e totogipau e matua ma fesoasoani ai i isi tulaga o loo faaalu ai le tele o le seleni, e pei o meaai, lavalava ma femalagaiga, ma lagolago aiga ma aiga Pasifika e talosaga mo fesoasoani tupe e faaitiiti ai tupe faaalu i le faaogaina o tamaiti i totonu o aoga amata</p> <p>Ia mautinoa o loo saogalemu ma aofia tamaiti aoga e iai manaoga faapitoa ma le auaunaga, o i latou e moomia fesoasoani ia latou taumafaiga, ma tamaiti aoga e ese le faagaioiga o le mafafafu i totonu o aoga amata, ma o loo lagolagoina o latou manaoga</p> <p>Galulue faatasi ma aiga ma aiga Pasifika ia iloa ma malamalama i mea o loo fai ma faalavelave ma punitia ai tamaiti aoga mai le mauaina ma le auai ai i aoga amata</p>	<p>Atiae atili aoaoga i le gagana, faitautusi ma le tusitusi, ma le numera o loo faatinoga e tamaiti aoga i totonu o latou lava aiga poo afioaga, e aofia ai aiga e lua pe sili atu gagana o loo faaogā, ma faatāua malamalama o loo faasoa mai e le tamaitiiti ma lona aiga e faatinoga ai faitautusi ma le tusitusi</p> <p>Saunia avanoa e tele mo fesoataiga ma faatalanoaga - faatalanoa i taimi uma ma le tamaitiiti poo nisi o tamaiti aoga e faaogā ai upu e faamatala ai se mea, faitau faatasi se tala, taaalo i taaloga e faaleo i upu ma tala poo le usu o pese e lagolagoina ai le atiae o loo latou gagana; ma ia aofia ai ma avanoa e mafai ai e tamaiti aoga ona sailiili i faailoga e faasino i lo latou aganuu ma isi aganuu, e aofia ai faailoga tau matematika</p> <p>Saunia faiga e mafai ai ona faatumauina faiaoga ma tagata e tautasi tamaiti, e mafai ai e tamaiti aoga ona atiae se sootaga lelei ma faiaoga ma fesoasoani ai ia latou aoaoga ma soifua manuia</p>	<p>Saili fautuaga mai tagata Māori i faiga pito sili ona lelei e aofia ai tikanga Māori i talitonuga faavae, faiga masani ma faiga faavae i totonu o aoga</p> <p>Saunia avanoa mo faiaoga e atiae ai agavaa, malamalama ma le tomali i le te reo Māori ma tikanga Māori, ma lagolagoina i latou ia malosi faiga o loo aoao atu ai ia aofia ai te reo Māori auā le faataunuuga o mataupu aoaoina</p> <p>Talanoa faatasi ma tamaiti aoga ma le auaunaga i mafuaaga e tāua ai le faaleoga sa'o o upu te reo Māori, ma saunia avanoa latou te aoao ma faatāua ai e aunoa ma le faamasinoina o i latou</p>	<p>Faailoa agavaa e moomia mo le aoaoina o tamaiti aoga ma lagolago avanoa mo faiaoga, ma le auaunaga e faaleleia atili faiga o loo lagolagoina ai aoaoga, taitaiga ma le ola aoaoina</p> <p>Atiae faalogona mausali i faiaoga ma agavaa e mafai ai ona aoao tamaiti aoga e eseese manaoga, ma iloa toe fetuunai faiga o loo aoao atu ai</p> <p>Mautinoa ma lagolagoina faiaoga e atiae lo latou malamalama i le iloa o loo maua mai i le tamaitiiti aoga, e aofia ai gagana o loo tautatala ai i le fale, talaaga, tala ma talitonuga faavae e faasino i lo latou aganuu, ma saunia aoaoga e talafeagai ma tu ma aga eseese</p>	<p>Galuega e lē faatinoga i aoga amata</p>	

Galuega Faatino mo aoga amata

# Faatinoga o le Statement of National Education and Learning Priorities i totonu o aoga amata ua laiseneina (faaauau)

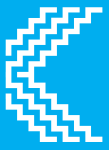
Galuega o faatino e le Malo e lagolagoina ai le faatinoga o le NELP i totonu o aoga amata

SINI AUTU 1		SINI AUTU 2		SINI AUTU 3		SINI AUTU 4		SINI AUTU 5							
FAAMUAMUA TAMAITI AOGA Faamuamua tamaiti aoga ma o latou aiga i aoaoga		MAUA GOFIE AOAOGA E mafai ona maua e tamaiti aoga uma avanoa e sili ona lelei atoa ma taunuuga i aoaoga		AOAOGA MA TAITAIGA LELEI MA AOGĀ E iloga suiga e maua e tamaiti aoga ma o latou aiga mai aoaoga ma taitaiga e lelei ma aogā		LUMANAI O AOAOGA MA GALUEGA Aoaoga e talafeagai ma le soifua o tagatanuu o Niu Sila i le taimi nei ma lo latou soifua atoa		TULAGA MAOA'E AOAOGA A LE MALO E AOFIA AI TAMAITI UMA E faatuatua ma faatumauina aoaoga i totonu o Niu Sila							
1	la mautinoa o loo saogalemu ma aofia ai soo se tasi, ma e lē o iai se faailogalanu, faapito ma uiga taufaamata'u i nofoaga mo aoaoga	2	Saunia faamoemoega sili mo tamaiti aoga taitasi, ma lagolagoina faamoemoega nei faatasi ma o latou aiga ma afioaga auā le atiaaina ma le faataunuuga o aoaoga e talafeagai ma o latou manaoga, ma faatumauina ai o latou faasinomaga, gagana ma aganuu	3	Faaitiitia tulaga o loo faalavelave mo le mauaina o aoaoga mo tagata uma, e aofia ai tamaiti aoga Māori ma Pasifika, tamaiti aoga e iai manaoga faapitoa ma i latou e moomia fesoasoani ia latou taumafaiga	4	la mautinoa o loo maua e tamaiti aoga taitasi tomai tāua, e aofia ai le gagana*, faitautusi ma le tusitusi ma le numera  <small>*e aofia i le gagana tautala soo se faiga tau fesoataiga o loo faaogā e le tamaitiiti aoga o lana lea gagana muamua, e aofia ai gagana mo tagata logonoa i totonu o Niu Sila</small>	5	Faaaofia le te reo Māori ma le tikanga Māori i totonu o nofoaga mo aoaoga i aso uma	6	Atiae le aufaigaluega ia mausali agavaa e aoa atu ai, taitaiga ma faiga e mafai ona lagolagoina ai tamaiti aoga i vaega uma tau aoaoga	7	Galulue soosoo tauau ma matātā eseese ma pule o galuega ia mautinoa o loo maua e tamaiti aoga tomai, malamalama ma alafua e faamanuiaina ai i totonu o galuega.	8	Faaleleia atili le sao e maua mai i suesuega i tu ma aga faa-Māori mo le tali atu i luitau i totonu ma fafo atu o le atunuu (TES ONLY)
<p>Faataunuu le Te Hurihanganui e tali atu ai i faiga faailogalanu, faaleleia ai faiga sa'o ma talafeagai ma vave ona faataunuu faamanuiaga tau aoaoga ma le soifua manuia o tamaiti aoga Māori ma o latou aiga</p> <p>Faatino galuega faatino e pei ona folasia i le Fuafuaga Faatino mo Aoaoga Pasifika</p> <p>Atiae ma lagolago le atinaega o polokalame ma alafua mo aoaoga i gagana Pasifika</p> <p>Faasoasoa le \$50 miliona mo le saunia o fesoasoani o moomia vave mo soo se aoaoga, mataupu tulai mai e afaina ai tulaga tau agafesootai ma faalogona, mafafau, amio poo isi faletonu tau soifua manuia mo tamaiti aoga i totonu o aoga amata ma aoga, ma e mafua i le faamalosia o le nonofo i le fale ona o le COVID-19, poo isi faafitauli e fesoatai ma le faamalosia o le nonofo i le fale</p> <p>Faavaeina Mataupu Aoaoina Autu e lagolagoina ai aoga amata ma aoga e auala lea i aoaoga e faatatau i le soifua maloloina o le mafafau ma sootaga lelei ma faatāua le soifua manuia o tamaiti aoga</p>		<p>Atiae aoaoga mo tomai faapitoa mo le siitia o le malamalama i faiga ese ma lagolagoina agavaa i tu ma aga eseese, e aofia ai le Te Hurihanganui</p> <p>Fesoasoani i auunaga tau aoaoga i le atinaega o agavaa e mafai ai ona galulue faapaaga pe a fesoatai ma tamaiti aoga Māori ma aiga</p> <p>Faatino le polokalame Talanoa Ako e lagolagoina ai aiga Pasifika</p> <p>Atiae puna'oa mo aoaoga mo tomai faapitoa e faatatau i le Tapasā: Auivi mo agavaa i tu ma aga eseese mo faiaoga o tamaiti aoga Pasifika</p> <p>Lagolago le atinaega o polokalame ma alafua mo aoaoga i gagana Pasifika</p> <p>Saunia metotia e faaumauina ai le anoanoai o o aoaoga e pei ona tuufaatasia ma tamaiti aoga ma o latou aiga ina ia atagia mai ai faamoemoega, malosiaga ma laasaga ua ausia</p>		<p>Lagolago nofoaga o faatino ai aoaoga e atiae ai lo latou agavaa e mafai ai ona iloa ma malamalama i manaoga o tamaiti aoga ma mea o punitia ai le maua o faamanuiaga</p> <p>Faatupe faiga fou faatatau i aoaoga Pasifika ma o loo faavae ma/pe o loo faataunuu e faiaoga, ma auunaga tau aoaoga o loo mafai ona tali atu i mataupu aoaoina ma manaoga tau soifua manuia ua faateteleina talu ai le COVID-19</p> <p>Faatupe faalapotopotoga ma vaega mo tagata Pasifika e faatino manaoga tau aoaoga ma manaoga tau soifua manuia mo aiga Pasifika, ma lagolagoina i latou ia faatumauina sootaga malosi ma auunaga tau aoaoga</p> <p>Faavae se faiga e faatino faatasi e le Matagaluega o Aoga, Soifua Maloloina ma Atinae Lautele e lagolagoina ai le maua e aiga Pasifika o auunaga e maua ai le soifua manuia.</p> <p>Toe iloilo faiga sa'o ma le talafeagai i le vaega A ma le B i fesoasoani tupe e patino mo tamaiti mai aiga limavaivai o loo auai i ECE</p> <p>Faamalosia faiga e iloa vave ai manaoga o moomia e auala lea i metotia e mafai ai ona iloa tulaga nei</p> <p>Faaitiitia le umi o le taimi e faatalitali ai mo faiga e foia vave ai ni faaletonu ma faaleleia faiga o loo vave ai ona iloa faaletonu mo fanau laiti ma o latou aiga</p>		<p>Saunia metotia e lagolagoina ai le malamalama o faiaoga i tulaga ua oo i ai taumafaiga a le tamaitiiti aoga, e aofia ai aoga amata ma iloiloga e ulufale ai i aoga, ma aoaoga tau agafesootai faatasi ai ma alafua ua mae'a ona faataatia</p>		<p>Faasoasoina le \$100 miliona e lagolagoina ai Kōhanga Reo e toe fafagu le te reo Māori</p> <p>Faasoasoina le \$200 miliona e lagolagoina ai ākongā Māori ma aiga ia fesoatai ma faamanuiaina i aoaoga i tua atu o le COVID-19, ma faamalosia le aofia o le te reo Māori i aoaoga a tamaiti aoga uma</p> <p>Faamalosia le faataunuuga o le Gagana Māori i totonu o Aoaoga, e aofia ai faiga e lagolagoina ai le aufaigaluega mo aoaoga, atinaega o puna'oa, ma faamatalaga mo tamaiti aoga ma o latou aiga</p> <p>Faataunuu le Kauwhata Reo, o se faiga faainitaneti mo puna'oa te reo Māori, ma le atinaega o mataupu aoaoina faasino lava i le te reo Māori e auala atu i le Te Aho Ngārahu</p> <p>Faatino le Ka Hikitia ma atiae tomai ma agavaa o le aufaigaluega mo aoaoga</p>		<p>Faalauaitetele le Te Aho o te reo Māori e lagolago ai aufaigaluega mo aoaoga ia latou faaogā le te reo Māori ia latou galuega faatino</p> <p>Saunia aoaoga mo tomai faapitoa (PLD), taiala ma fesoasoani e faamalosia ai pulega ma taitaiga o aoga amata mo le Pasifika</p> <p>Faalauaitetele le PELP (Pacific Early Literacy Projects) ma poloketi e faatatau i gagana i totonu o aoga amata e fesoasoani ai i faiaoga ma aiga ia atiae atili gagana a tamaiti aoga Pasifika ma agavaa i le faitautusi ma le tusitusi</p> <p>Siitia tuutuuga i faailoga e tatau ona iai mo faiaoga o loo faatautaia aoaoga i totonu o aiga, ma ia toe lalaga mai le 100% certificated funding band, i totonu o aoga amata</p> <p>Faasoasoina o fesoasoani tupe mo siitaga o totonu o ECE</p> <p>Toe faaola le 100% certificated teacher funding band mai le aso 1 Ianuari 2021</p> <p>Atiae puna'oa mo gagana tautala e lagolagoina ai faiaoga i aoga amata ma faaleleia atili ai gagana tautala a tamaiti.</p>		<p>Amata galuega e toe fetuunai ai le tele o metotia e fesoasoani ai i faiaoga o aoga amata, ia malamalama ma mafai ona tali atu i suiga ua oo iai taumafaiga a tamaiti</p>			

# Faatino le Statement of National Education and Learning Priorities i totonu o aoga



O loo folasia i le Statement of National Education and Learning Priorities (NELP) tulaga o loo ave i ai le faamuamua ma o loo faavae i se faiga e mafai ai ona limataitaiina aoga (aoga a le malo, aoga faatupe e le malo se vaega, ma aoga tumaoti), ia taulai galuega e fai i aso taitasi i aoaoga e maua ai e tamaiti ma tupulaga talavou faiga sili ona lelei. E mafai ona faaaogā tulaga ua faamuamua faatasi ma tulaga o loo ave i ai lo latou faamuamua, ma ia faia faatasi ma le faataunuina o mataupu aoaoina e mau'oa, e fesoasoani ia mafai e tamaiti aoga uma ona ausia le isi laasaga o loo latou faamoemoe i ai.



E tatau i komiti faatonu o aoga ma aoga ona faamamaluina le NELP, e aofia ai le tuufaatasia poo le toe faafouina o taiala mo a latou aoga, mo se faataitaiga ia mautinoa o loo ogatasi sini autu faataatitia ma tulaga o loo faamuamua e le NELP.

E tatau i pule o aoga tumaoti ona faatāua le NELP i galuega faatino i totonu o latou aoga, ma ia mautinoa o loo aofia le tāua o le NELP pe a saunia ma faataunuu e puleaoga ma le afaigaluega mataupu aoaoina.

Mai le aso 1 Ianuari 2023 o le a sui tulaga le National Education Goals (NEGs) ma le National Administration Guidelines (NAGs) i se auivi fou faataatia mo le tapenaga o fuafuaga ma lipoti. O le a manino i le auivi leni le fesootaiga i le NELP, ma e tatau i pulega ona saunia lipoti e tusa ai ma le faaaogāina o tulaga o loo faamuamua i fuafuaga faataatitia a aoga. O le a mafai ona maua nisi faamatalaga e tusa ai ma tulaga nei pe a latalata i le taimi ua faatulagaina.

SINI AUTU 1	SINI AUTU 2	SINI AUTU 3	SINI AUTU 4	SINI AUTU 5
-------------	-------------	-------------	-------------	-------------

**FAAMUAMUA TAMAITI AOGA**  
Faamuamua tamaiti aoga ma o latou aiga i aoaoga

**MAUA GOFIE AOAOGA**  
E mafai ona maua e tamaiti aoga uma avanoa e sili ona lelei atoa ma taunuuga i aoaoga

**AOAOGA MA TAITAIGA LELEI MA AOGĀ**  
E iloga suiga e maua e tamaiti aoga ma o latou aiga mai aoaoga ma taitaiga e lelei ma aogā

**LUMANAI O AOAOGA MA GALUEGA**  
Aoaoga e talafeagai ma le soifuaga o tagatanuu o Niu Sila i le taimi nei ma lo latou soifuaga atoa

**TULAGA MAOA'E AOAOGA A LE MALO E AOFIA AI TAMAITI UMA**  
E faatuatuaina ma faatumaaina aoaoga i totonu o Niu Sila

Galuega faatino mo aoga

1	2	3	4	5	6	7	8
<p>Ia mautinoa o loo saogalemu ma aofia ai soo se tasi, ma e lē o iai se faailogalanu, faapito ma uiga tau faamata'u i nofoaga mo aoaoga</p>	<p>Saunia faamoemoe sili mo tamaiti aoga taitasi, ma lagolagoina faamoemoe nei faatasi ma o latou aiga ma afioaga auā le atiaeina ma le faataunuina o aoaoga e talafeagai ma o latou manaoga, ma faatumaaina ai o latou faasinomaga, gagana ma aganuu</p>	<p>Faaitiitia tulaga o loo faalavelave mo le mauaina o aoaoga mo tagata uma, e aofia ai tamaiti aoga Māori ma Pasifika, tamaiti aoga e iai manaoga faapitoa ma i latou e moomia fesoasoani ia latou taumafaiga</p>	<p>Ia mautinoa o loo maua e tamaiti aoga taitasi tomai tāua, e aofia ai le gagana*, faitautusi ma le tusitusi ma le numera</p> <p><small>*e aofia i le gagana tautala soo se faiga tau fesootaiga o loo faaaogā e le tamaitiiti aoga o lana lea gagana muamua, e aofia ai gagana mo tagata logonoa i totonu o Niu Sila</small></p>	<p>Faaaofia le te reo Māori ma le tikanga Māori i totonu o nofoaga mo aoaoga i aso uma</p>	<p>Atiae le afaigaluega ia mausali agavaa e aoao atu ai, taitaiga ma faiga e mafai ona lagolagoina ai tamaiti aoga i vaega uma tau aoaoga</p>	<p>Galulue soosoo tauau ma matātā eseese ma pule o galuega ia mautinoa o loo maua e tamaiti aoga tomai, malamalama ma alafua e faamanuiaina ai i totonu o galuega.</p>	<p>Faaleleia atili le sao e maua mai i suesuega i tu ma aga faa-Māori mo le tali atu i luitau i totonu ma fafo atu o le atunuu (TES ONLY)</p>
<p>O le a talosagaina tamaiti aoga, aiga ma le afaigaluega i tulaga na feagai ai ma faiga faailogalanu, faapito ma uiga tau faamata'u, ma faaaogā faamatalaga ua maua e faaitiitia ai uiga faapenei</p> <p>Ia faataatia faiga e mafai ai ona tali vave atu ma foia soo se faaseā poo atugaluga e uiga i faiga faailogalanu, faapito ma uiga tau faamata'u.</p> <p>Saunia faiga e saogalemu ma aofia uma ai tagata ma o loo faatāua ai manaoga eseese, ma lagona ai e tamaiti aoga uma ma le afaigaluega, e aofia ai i latou o loo faasino i le LGBTQIA+, o i latou e iai manaoga faapitoa, o i latou e moomia fesoasoani ia latou taumafaiga, o i latou e ese le faagaioiga o le mafauafau poo i latou e tele tupuaga e faasino i ai, e fetui le nofoaga ma i latou</p>	<p>Galulue faapaaga ma aiga e tapena tamaiti aoga uma e atiae ma ausia o latou faamoemoe</p> <p>Fesoasoani i le afaigaluega e atiae lo latou malamalama i faiga faaituau ma le maualalo o taunuuga, ma ia latou iloa le afaina o tamaiti aoga, afaigaluega ma aiga talu ai faiga nei</p> <p>Faailoa ma tali atu i malosiaga o tamaiti aoga, tulaga lelei ua ausia ma manaoga, ma faamoemoe o tamaiti aoga ma aiga</p> <p>Atiae sootaga ma Māori, ia aofia i le faagasologa o faaiuga fai, ma galulue faapaaga ma i latou e lagolagoina ai rangatiratanga, ma faamanuiaga i aoaoga o i latou lava o Māori</p> <p>Galulue soosoo tauau ma tagata Māori e lagolago, atiae ma faataunuu aoaoga i le Gagana Māori</p>	<p>Galulue faatasi ma aiga ma aiga Pasifika ia iloa ma malamalama i mea o loo fai ma faalavelave ma punitia ai tamaiti aoga mai le mauaina, auai poo le faatumaaina ona fesootai i totonu o aoga, ma faatino galuega e tali atu ai i tulaga nei</p> <p>Ia mautinoa o loo saogalemu ma aofia tamaiti aoga e iai manaoga faapitoa ma le afaigaluega, o i latou e moomia fesoasoani ia latou taumafaiga, o tamaiti aoga e tulaga ese le talenia, ma tamaiti aoga e ese le faagaioiga o le mafauafau i totonu o aoga amata, ma o loo lagolagoina o latou manaoga, ma e malosi ma aogā polokalame o loo lagolagoina ai aoaoga</p> <p>Pe a talafeagai ai, faaitiitia tupe faaalu e lē fesootai ma pili o aoga, e aofia ai tupe faaalu faatatau i taiala BYOD<sup>2</sup>, ma faaaogā taiala ua saunia e faaitiitia ai le faamoemoe i aiga mo le faatupeina o itu nei</p>	<p>Ia mautinoa o loo mafai ona maua e tamaiti aoga uma avanoa faifaiepea e atiae ai agavaa tāua, e aofia ai fesootaiga, foia o faafitauli, sogasogā le mafauafau, ma tomai e fesootai lelei ai ma tagata</p> <p>Ia iloa tamaiti aoga e lē o iloga ona alualu i luma taumafaiga i tomai tāua e atiae ai, ma ia fetuunai avanoa mo aoaoga, faiga o loo aoao atu ai ma lagolago ai, e aofia ai le saili o isi fesoasoani faapoopo mai tomai faapitoa</p> <p>Faatāua measina o gagana tautala a tamaiti aoga Pasifika, ma saunia avanoa e faaaogā ma atiae ai gagana o faaaogā</p>	<p>Saili fautuaga mai tagata Māori i faiga pito sili ona lelei e aofia ai tikanga Māori i talitonuga faavae, faiga masani ma faiga faavae i totonu o aoga</p> <p>Faaaogā avanoa tau atiae mo faiaoga ma taitai e atiae ai agavaa i faiga e aoao atu ai, malamalama ma le tomai i le te reo Māori ma le tikanga Māori</p> <p>Talanoa faatasi ma tamaiti aoga ma le afaigaluega i mafuaaga e tāua ai le faaleoga sa'o o upu te reo Māori, ma saunia avanoa latou te aoao ma faataitai ai e aunoa ma le faamasinoina o i latou</p>	<p>Faailoa agavaa e moomia mo le aoaoina o tamaiti aoga ma lagolago avanoa mo faiaoga, ma le afaigaluega e faaleleia atili faiga o loo lagolagoina ai aoaoga, taitaiga ma le ola aoaoina</p> <p>Atiae faalogona mausali i faiaoga ma agavaa e mafai ai ona aoao tamaiti aoga e eseese manaoga, ma iloa toe fetuunai faiga o loo aoao atu ai</p> <p>Mautinoa ma lagolagoina faiaoga e atiae lo latou malamalama i le iloa o loo maua mai i le tamaitiiti aoga, e aofia ai gagana o loo tautatala ai i le fale, talaaga, tala ma talitonuga faavae e faasino i lo latou aganuu, ma saunia aoaoga e talafeagai ma tu ma aga eseese</p>	<p>Lagolago tamaiti aoga ia iloa le sootaga i le va o mea o loo latou aoaoina ma galuega</p> <p>Aveese manatu faasinosinolima i ituaiga tagata, itupa ma tamaoaiga faaletagata e tusa ai ma alafua ua faia mo aoaoga ma galuega, e aofia ai teneiti ma teine talavou</p> <p>Galulue soosoo tauau ma matātā, pule o galuega ma aoga iunivesite e tapena se fuafuaga e lelei ma aogā mo le isi laasaga i tua atu o aoaoga ina ia mafai ai e tamaiti aoga uma ona faamanuiaina i totonu aoaoga</p>	

2. Aumai lau oe lava tekonolosi.



# Faatinoga o le Statement of National Education and Learning Priorities i totonu o aoga (faaauau)

## SINI AUTU 1

### FAAMUAMUA TAMAITI AOGA

Faamuamua tamaiti aoga ma o latou aiga i aoaoga

1

Ia mautinoa o loo saogalemu ma aofia ai soo se tasi, ma e lē o iai se faailogalanu, faapito ma uiga taufaamata'u i nofoaga mo aoaoga

Faataunuu le Te Hurihanganui e tali atu ai i faiga faailogalanu, faaleleia ai faiga sa'o ma talafeagai ma vave ona faataunuu faamanuiga tau aoaoga ma le soifua manuia o Māori

Faatinoga galuega e pei ona folasia i le Fuafuaga Faatino mo Aoaoga Pasifika

Atiae ma lagolago le atinaega o polokalame ma alafua mo aoaoga i gagana Pasifika

Fai suiga i le Education Act ina ia manino o loo saunia ai se siosiomaga e saogalemu i le faalagolago ma le faaaua ma o se sini autu tāua lea i komiti faatonu o aoga ma aoga

Faavae se tulafono e faamalositia ai uiga faaalua mo komiti faatonu o aoga ma aoga e lagolago ai pulega lelei

Saunia metotia ma taiala, e pei o le Not Part of My World toolkit, e tetea ma faaumatia ai faiga faailogalanu

Toe faafou le Relationship and Sexuality Education Guidelines o loo i le New Zealand Curriculum

Faaoga e \$78.5 miliona i tausaga e fa e faatupe ai auala e sili atu ona maua ai auunaga e fesoasoani i le itu tau soifua maloloina o le mafafau ma le soifua manuia mo tamaiti aoga i aoga tulagalua ma kolisi.

Faasoasoa le \$50 miliona mo le saunia o fesoasoani o moomia vave mo faaletonu tau soifua manuia mo tamaiti aoga i totonu o aoga amata ma aoga, ma e mafua i le faamalositia o le nonofo i le fale ona o le COVID-19, poo isi faaitaui e fesootei ma le faamalositia o le nonofo i le fale

Galulue faatasi ma le Netsafe e tapena le Netsafe Schools Programme

Lagolago faiga faalauiloa Keep It Real Online i soo se faiga faasalalau

Saunia puna'oa mo faiaoga e auala atu i le The Respectful Relationships toolkit

Faavaeina Mataupu Aoaoga Autu e lagolago ai aoga amata ma aoga e auala lea i aoaoga e faatatau i le soifua maloloina o le mafafau ma sootaga lelei ma faatāua le soifua manuia o tamaiti aoga

2

Saunia faamoemoega sili mo tamaiti aoga taitasi, ma lagolago faamoemoega nei faatasi ma o latou aiga ma afioaga auā le atiaeina ma le faataunuina o aoaoga e talafeagai ma o latou manaoga, ma faatumauina ai o latou faasinomaga, gagana ma aganuu

Atiae aoaoga mo tomaiti faapitoa mo le siitia o le malamalama i faiga ese ma lagolago agavaa i tu ma aga eseese, e aofia ai le Te Hurihanganui

Faatinoga le Toikuranui e atiae ai Polokalame tau aoaoga faalotoifale ma iwi, ma le Pae Aronui e lagolago ai paaga lelei i le va o aiga ma auunaga tau aoaoga

Faataunuu tulaga o loo faamuamua faalotoifale e auala atu i PLD, ma ia taulai i agavaa i tu ma aga eseese, faiga e aofia ai tagata uma ma le sogasoga o le mafafau

Atiae puna'oa mo aoaoga mo tomaiti faapitoa e faatatau i le Tapasā: Auiui mo agavaa i tu ma aga eseese mo faiaoga o tamaiti aoga Pasifika

Faatinoga le polokalame Talanoa Ako e lagolago ai aiga Pasifika

Lagolago le atinaega o polokalame ma alafua mo aoaoga i gagana Pasifika

Fai suiga i le Education Act e faatonu ai komiti faatonu o aoga ia latou faatāua le Te Tiriti o Waitangi o se tasi o a latou sini autu tāua

Atiae metotia e faaumau ai faamatalaga mau'oa i aoaoga e iloa tonu ai faamoemoega, malosiaga ma tulaga mau'oa

Atiae se fuafuaga mo se polokalame e mafai ai ona faamaopopo lagolagosua o loo faia mo aoga uma e lagolago ai tamaiti aoga o moomia fesoasoani faapopopo mo le laasia o suiga i totonu o aoaoga

Faamalositia le alafua mo aoaoga i le gagana Māori e faia faatasi ma Māori e mautinoa ai o loo gafatia i le faiga faavae tau aoaoga ona tali atu i manaoga ma faamoemoega o tamaiti aoga Māori ma o latou aiga

Toe faafou le National Curricula ina ia mafai ona aoaoga talaaga o Aotearoa Niu Sila i totonu o aoga uma

Faamalositia faiga o loo lagolago ai e le The New Zealand Curriculum aoga e toe faaolaola ai le Te Tiriti o Waitangi o se vaega o mataupu aoaoga

## SINI AUTU 2

### MAUA GOFIE AOAOGA

E mafai ona maua e tamaiti aoga uma avanoa e sili ona lelei atoa ma taunuuga i aoaoga

3

Faaitiitia tulaga o loo faalavelave mo le mauaina o aoaoga mo tagata uma, e aofia ai tamaiti aoga Māori ma Pasifika, tamaiti aoga e iai manaoga faapitoa ma i latou e moomia fesoasoani ia latou taumafaiga

Faatupe faiga fou faatatau i aoaoga Pasifika o loo mafai ona tali atu i mataupu aoaoga ma manaoga tau soifua manuia ua faateleleina talu ai le COVID-19

Faatupe faalapotopotoga ma vaega mo tagata Pasifika e faatinoga tau aoaoga ma manaoga tau soifua manuia mo aiga Pasifika, ma lagolago sootaga malosi ma auunaga tau aoaoga

Faavae se faiga e faatinoga faatasi e le Matagaluega o Aoga, Soifua Maloloina ma Atinae Lautele e lagolago ai le maua e aiga Pasifika o auunaga o moomia e maua ai le soifua manuia.

Fai suiga i le Education Act e saunia ai faiga e faavae ai komiti latou te faaleleia feteenaiga

Fai suiga i le Education Act e faamatuu atu ai matafaioi mo le tapenaina ma le faatalanoaina o faiga e faalufale ai i aoga i le Matagaluega o Aoga

Lafoga i Aoga

Faatinoga fua NCEA

Polokalame Meaai i Aoga

Maua fua mea e faaoga mo palapala masina

School Property Strategy 2030

Toe iloilu isi faiga mo aoaoga, ma taiala i faasalaga, faamalolo mo se vaitaimi, faasāina ma le faate'a ai mai le aoga (SSEE)

Toe iloilu faiga o loo lagolago ai tamaiti ma tupulaga laiti e mauaina manaoga, ma ia auai i le Learning Support Delivery Model

Lagolago aoga ia mautinoa e gafatia ona ausia e tamaiti aoga uma faailoga ma faamanuiga talafeagai

Suiga i le NCEA: Tuutuuga i Suesuega Faapitoa

Lagolago alafua e manino ma talafeagai mo aoaoga i kolisi/iunivesite, faamanuiga, ma tapena ai mo galuega

4

Ia mautinoa o loo maua e tamaiti aoga taitasi tomaiti tāua, e aofia ai le gagana\*, faitautusi ma le tusitusi ma le numera

\*e aofia i le gagana tautala soo se faiga tau fesooteaiga o loo faaoga e le tamaiti aoga o lana lea gagana muamua, e aofia ai gagana mo tagata logonoa i totonu o Niu Sila

Saunia aoaoga tulaga mau'oa ma lelele i le gagana Māori, e aofia ai le atiaeina o se Education Workforce Strategy ma Rāngai Māori, se Network Plan, ma toe iloilu faatulagana o fesoasoani tupe.

Faavae se Curriculum Centre aoaoga e mafai ai ona faataunuu le New Zealand Curriculum ma le Te Marautanga o Aotearoa

Saunia metotia e lagolago ai le malamalama o faiaoga i tulaga ua oo iai taumafaiga a le tamaiti aoga, e aofia ai aoga amata ma iloiloga e ulufale ai i aoga, ma aoaoga tau agafesootei faatasi ai ma alafua ma mae'a ona faataitia

Lagolago i le faatinoga o faiga faatekonolosi i mataupu aoaoga

Toe iloilu le New Zealand Curriculum ma le Te Marautanga o Aotearoa ina ia manino lelei ai tulaga tāua tele e lē mafai ona tuulafoai

Faatinoga le NCEA Change Package e faamalositia ai tulaga e tatau ona faatinoga mo le faitautusi ma le tusitusi ma le numera, ma lagolago malosi ai alafua ua faataitia

## SINI AUTU 3

### AOAOGA MA TAITAIGA LELEI MA AOGĀ

E iloga suiga e maua e tamaiti aoga ma o latou aiga mai aoaoga ma taitaiga e lelei ma aoga

5

Faaofia le te reo Māori ma le tikanga Māori i totonu o nofoaga mo aoaoga i aso uma

Faasoasoa le \$200 miliona e lagolago ai ākongā Māori ma aiga ia fesootei ma faamanuaina i aoaoga i tua atu o le COVID-19, ma faamalositia le aofia o le te reo Māori i aoaoga a tamaiti aoga uma

Faamalositia le faataunuina o le Gagana Māori i totonu o Aoaoga, e aofia ai faiga e lagolago ai le aufaigaluega mo aoaoga, atinaega o puna'oa, ma faamatalaga mo tamaiti aoga ma o latou aiga

Faataunuu le Kauwhata Reo, o se faiga faainitaneti mo puna'oa te reo Māori, ma le atinaega o mataupu aoaoga faasino lava i le te reo Māori e auala atu i le Te Aho Ngārahu

Toe sui le Education Act e faamalositia ai komiti faatonu o aoga ia faatinoga tiute uma e mafai ai ona faaoga le Te Reo Māori

Faatinoga le Ka Hikitia ma atiae tomaiti ma agavaa i le aufaigaluega mo aoaoga

Galulue vavalalata ma taitai o gagana Māori e atiae ma lagolago alafua mo le gagana Māori

Faamalositia le Te Marautanga o Aotearoa ia atagia ai faiga te ao Māori mo aoaoga a o faaauuina ona atagia ai tulaga o loo manatu tagata Māori e tāua mo o latou tamaiti ma tupulaga laiti

Faatinoga le NCEA Change Package e lagolago ai faiga tutusa mo mātauranga Māori ma siitia ai avanoa mo alafua mo le gagana Māori

## SINI AUTU 4

### LUMANAI O AOAOGA MA GALUEGA

Aoaoga e talafeagai ma le soifuaga o tagatanuu o Niu Sila i le taimi nei ma lo latou soifuaga atoa

7

Galulue soosoo tauau ma matātā eseese ma pule o galuega ia mautinoa o loo maua e tamaiti aoga tomaiti, malamalama ma alafua e faamanuaina ai i totonu o galuega.

Saunia metotia ma faamatalaga e lagolago ai tamaiti aoga ia maua alafua mo galuega e fetauti lelei ma mafai ai ona maua galuega i tua atu o aoaoga, ma o loo lagolago ai tagata faigaluega ua siitia i isi nofoaga

Faatinoga le NCEA Change Package e faamalosia ai alafua mo aoaoga mo tamaiti aoga, ma lagolago ai laasaga mo aoaoga mau'oa ma galuega

Lagolago tamaiti aoga i le mae'a ai o aoga e auala atu i le School Leavers Toolkit

Faatāua alafua mo matātā eseese i se faamanuiga o le Prime Minister's Vocational Education Awards

## SINI AUTU 5

### TULAGA MAOA'E AOAOGA A LE MALO E AOFIA AI TAMAITI UMA

E faatutuina ma faatumauina aoaoga i totonu o Niu Sila

8

Faaleleia atili le sao e maua mai i suesuega i tu ma aga faa-Māori mo le tali atu i luitau i totonu ma fafo atu o le atunuu (TES ONLY)



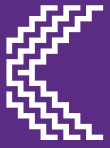
Galuega o faatinoga e le Malo e lagolago ai le faatinoga o le NELP i totonu o aoga



# Faatinoga o le Tertiary Education Strategy



O loo folasia i le Tertiary Education Strategy (TES) tulaga o loo faamuamua e le Malo i le taimi nei ma le taimi lata mai, atoa ai ma le taiala faataatia mo se taimi umi mo aoaoga i iunivesite E faamoemoe e tali atu ai i sini autu tau tamaoaga, agafesootai ma siosiomaga, ma le atinaega o faamoemoeaga o tagata Māori ma isi vaega o le atunuu. Na afua le TES e tusa ai ma taupulepulega na faia i le faaiuga o 2019 ma iunivesite ma isi paaga i le uluai TES o loo folasia ai faamaumua i faatalanoaga sa faia ua ta'ua o le Shaping a Stronger Education System.



E tatau i le Tertiary Education Commission (TEC) e pei ona faatonuina i le Education and Training Act 2020 ona faataunuu le TES i le faagasologa o galuega tau atiae. O se tasi o vaega o lea itu, o le matafaioi ua tuuina atu i le TEC latou le limataitaiina ai mataupu o le a faasalalauina ma le faatulagana o suesuega e tusa ai ma fuafuaga mo atinae a le Tertiary Education Organisations' (TEOs), ma faamautinoa ma faasoasoa fesoasoani tupe mo TEO. E iai foi le matafaioi a le TEC e atiae ai agavaa o TEO o se tasi o vaega i le faatūaina o le TES. E tusa ai ma le faatinoga o isi tiute tauave, e tatau i le TEC ona amanaiaina le TES - o lona uiga ia tatau ona ogatasi galuega a le TEC e ese mai fuafuaga o loo faasolo mo atinae ma tulaga o loo faamuamua ma alafua ua faataatia e le TES.

E tatau i le New Zealand Qualifications Agency (NZQA) e pei ona faatonuina i le Education and Training Act 2020 ona faatūa le TES. O le uiga o lea tulaga, o meafai e faatino e le NZQA, e tatau ona aofia ai le faamautinoa o loo ogatasi matafaioi mo le faamausaliina o tulaga mauuluga ma alafua ua faataatia i le TES.

E tatau i TEOs ona faamatala i fuafuaga mo atinae ua latou faatuina, auala o loo faatūaina ai tulaga o loo faamuamua i le taimi nei ma ona tua atu e le Malo e pei ona faamatalaina i le TES. O lona uiga e tatau i TEOs ona mafauafau i auala e mafai ona atagia ai tulaga o loo faamuamua le TES i totonu o taiala ma faiga masani, ma faailoa tulaga nei i le TEC e auala atu i le fuafuaga mo atinae ua latou saunia.

## SINI AUTU 1

### FAAMUAMUA TAMAITI AOGA

Faamuamua tamaiti aoga ma o latou aiga i aoaoga

## SINI AUTU 2

### MAUA GOFIE AOAOGA

E mafai ona maua e tamaiti aoga uma avanoa e sili ona lelei atoa ma taunuuga i aoaoga

## SINI AUTU 3

### AOAOGA MA TAITAIGA LELEI MA AOGĀ

E iloga suiga e maua e tamaiti aoga ma o latou aiga mai aoaoga ma taitaiga e lelei ma aogā

## SINI AUTU 4

### LUMANAI O AOAOGA MA GALUEGA

Aoaoga e talafeagai ma le soifuaga o tagatanuu o Niu Sila i le taimi nei ma lo latou soifuaga atoa

## SINI AUTU 5

### TULAGA MAOA'E AOAOGA A LE MALO E AOFIA AI TAMAITI UMA

E faatuatuaina ma faatumaaina aoaoga i totonu o Niu Sila



Galuega Faatino e le Tertiary Education Organisations

1

Ia mautinoa o loo saogalemu ma aofia ai soo se tasi, ma e lē o iai se faailogalanu, faapito ma uiga taufaamata'u i nofoaga mo aoaoga

Ia mautinoa ua faataatia taiala, fuafuaga ma lagolagosua malosi e tali atu ai faiga faailogalanu, faaituau, ma le maualalo o faamoemoeaga ua afaina ai tamaiti aoga, aufaigaluega ma o latou aiga.

Toe iloilo, faalauaitale ma faamalosi metotia o loo iai i le taimi nei e maua ma faagaioi ai galuega e tusa ai ma manatu na faaalua e tamaiti aoga, ma malamalama ai i manatu o aiga ma afioaga

Saunia se siosiomaga e saogalemu ma lagolagoa ai aoaoga o loo aofia ai avanoa e maua ai fesoasoani mo mea e sili ona moomia e tamaiti aoga atoa ma fesoasoani i le itu faaletino ma le soifua maloloina o le mafauafau

2

Saunia faamoemoeaga sili mo tamaiti aoga taitasi, ma lagolagoa faamoemoeaga nei faatasi ma o latou aiga ma afioaga auā le atiaeina ma le faataunuina o aoaoga e talafeagai ma o latou manaoga, ma faatumaaina ai o latou faasinomaga, gagana ma aganuu

Atiae se faiga atoatoa mo faalapotopotoga e malamalama ma tali atu ai i manaoga ma faamoemoeaga o tamaiti aoga uma

Atiae agavaa o le aufaigaluega e lagolagoa ai aoaoga ma faiga o loo aoao atu ai o loo faatūa ai gagana, aganuu ma faasinomaga

Atiae sootaga ma Māori, ia aofia i le faagasologa o faaiuga fai, ma galulue faapaaga ma i latou e lagolagoa ai rangatiranga, ma faamanuiaga i aoaoga o i latou lava o Māori

3

Faaitiitia tulaga o loo faalavelave mo le mauaina o aoaoga mo tagata uma, e aofia ai tamaiti aoga Māori ma Pasifika, tamaiti aoga e iai manaoga faapitoa ma i latou e moomia fesoasoani ia latou taumafaiga

Galulue soosoo tauau ma aoga, aiga ma aiga Pasifika, afioaga ma matātā e mafai ai ona manuia ma lelei le isi laasaga e mafai ai e tamaiti aoga uma ona faamanuiaina i aoaoga ma aoaoga o loo faataitai ai tomiai

Mataala ia iloa ma faaitiitia mea o faalavelave i taumafaiga a tamaiti aoga uma, ma lagolagoa lo latou maua ai o aoaoga ma ausia taunuuga lelei mo aoaoga ma galuega

Pe a talafeagai ai, faaitiitia tupe faaalu e lē fesootai ma pili o aoga, ma faaaogā taiala ua saunia e faaitiitia ai le faamoemoe i aiga mo le faatupeina o itu nei

Ia mautinoa ua faataatia taiala, fuafuaga ma lagolagosua malosi e lagolagoa ai tamaiti aoga e iai manaoga faapitoa ma tamaiti aoga e ese le faagaioiga o le mafauafau ia manuia

4

Ia mautinoa o loo maua e tamaiti aoga taitasi tomiai tāua, e aofia ai le gagana\*, faitautusi ma le tusitusi ma le numera

\*e aofia i le gagana tautala soo se faiga tau fesootaiga o loo faaaogā e le tamaitiiti aoga o lana lea gagana muamua, e aofia ai gagana mo tagata logonoa i totonu o Niu Sila

Ia mautinoa o loo maua e tagata matutua avanoa i totonu o latou afioaga, falefaigaluega poo le auai i aoga i le TEO e atiae ai agavaa i le faitautusi ma le tusitusi ma le numera

Lagolago tamaiti aoga e atiae tomiai talafeagai i faiga faatekonolosi e mafai ai ona fai meaaoaga

Ia mautinoa o loo mafai ona maua e tamaiti aoga uma avanoa faifaifea e atiae ai agavaa tāua, e aofia ai fesootaiga, foia o faafitauli, sogasogā le mafauafau, ma tomiai e fesootai lelei ai ma tagata

Faatūa gagana tautala a tamaiti aoga Pasifika ma Māori, ma saunia avanoa e faaaogā ma atiae ai gagana o faaaogā

5

Faaafioa le te reo Māori ma le tikanga Māori i totonu o nofoaga mo aoaoga i aso uma

O loo maua le faatūaina o Tikanga Māori i talitonuga faavae, faiga masani ma faiga faavae, ma e faatatau i fesootaiga ma fautuaga tuuina mai e tagata Māori

Saunia avanoa tau atiae i aoaoga mo faiaoga e atiae ai agavaa i faiga e aoao atu ai, malamalama ma le tomiai i le te reo Māori ma le tikanga Māori

Uunaia taitai e faaaogā avanoa e faaleleia ai agavaa i le te reo Māori, ma faaaogā i le tele o fesootaiga

Ia mautinoa o loo atagia i taiala faataatia, uiga faaalua, galuega faatino, auunaga ma puna'oa le tāua o le Te Tiriti o Waitangi

6

Atiae le aufaigaluega ia mausali agavaa e aoao atu ai, taitaiga ma faiga e mafai ona lagolagoa ai tamaiti aoga i vaega uma tau aoaoga

Faailoa agavaa e moomia mo le aoaoina o tamaiti aoga ma lagolago avanoa mo faiaoga, ma le aufaigaluega e faaleleia atili faiga o loo lagolagoa ai aoaoga, taitaiga ma le ola aoaoina

Faatūa le eseese o le aufaigaluega ma faafaigaluega tagata mai tupuaga eseese, faasinomaga, gagana ma aganuu mo le faalauaitelaina o se aufaigaluega e atagia mai ai le eseese o tamaiti aoga ma afioaga

7

Galulue soosoo tauau ma matātā eseese ma pule o galuega ia mautinoa o loo maua e tamaiti aoga tomiai, malamalama ma alafua e faamanuiaina ai i totonu o galuega.

Ia mautinoa o loo fetau ai aoaoga ma manaoga o tamaiti aoga, pule o galuega ma matātā, ma mafai ai ona maua tomiai talafeagai mo galuega

Saunia polokalame ma alafua e manino lelei mo matātā eseese e lagolagoa ai le ausia e tamaiti aoga o taunuuga talafeagai ma galuega

Saunia avanoa mo aoaoga i le soifuaga atoa e mafai ona fetuunai, gafatia suiga ma talafeagai ina ia mafai e tagata ona toe faaleleia le tomiai ma toe aoga i le vaiata atoa o le soifuaga

Lagolago tomiai talafeagai mo suiga e agai i ai Niu Sila i se tamaoaga o paleni ai le faaaogāina o kasa oona

8

Faaleleia atili le sao e maua mai i suesuega i tu ma aga faa-Māori mo le tali atu i luitau i totonu ma fafo atu o le atunuu (TES ONLY)

Atiae se aufaigaluega e iai malosiaga eseese ma e faatumaaina suesuega ma ia faalauaitale le toatele o tagata e iai taleni ma le malamalama

Lagolago suesuega maoa'e le lelei ma le sao o faiga fou e foia ai luitau tau tamaoaga, agafesootai ma le siosiomaga

Galulue soosoo tauau ma fesootai ma matātā eseese ma faalapotopotoga e foia ai luitau i totonu ma fafo atu o le atunuu

# Faatinoga o le Tertiary Education Strategy (faaauau)

## SINI AUTU 1

### FAAMUAMUA TAMAITI AOGA

Faamuamua tamaiti aoga ma o latou aiga i aoaoga

## SINI AUTU 2

### MAUA GOFIE AOAOGA

E mafai ona maua e tamaiti aoga uma avanoa e sili ona lelei atoa ma taunuuga i aoaoga

## SINI AUTU 3

### AOAOGA MA TAITAIGA LELEI MA AOGĀ

E iloga suiga e maua e tamaiti aoga ma o latou aiga mai aoaoga ma taitaiga e lelei ma aogā

## SINI AUTU 4

### LUMANAI O AOAOGA MA GALUEGA

Aoaoga e talafeagai ma le soifuaga o tagatanuu o Niu Sila i le taimi nei ma lo latou soifuaga atoa

## SINI AUTU 5

### TULAGA MAOA'E AOAOGA A LE MALO E AOFIA AI TAMAITI UMA

E faatuatua ma faatumaaina aoaoga i totonu o Niu Sila



Galuega o faatino e le Malo e lagolagoina ai le faatinoga o le TES

1

Ia mautinoa o loo saogalemu ma aofia ai soo se tasi, ma e lē o iai se faailogalanu, faapito ma uiga taufaamata'u i nofoaga mo aoaoga

Ia manino taunuuga o faamoemoe i ai i le Codes of Practice mo tausiga faaletagata o tamaiti aoga Niu Sila ma tamaiti aoga mai isi atunuu

Galulue faapaaga ma TEO e atiae se auivi mo le saogalemu ma e aofia ai tagata eseese i totonu o iunivesite

Ia moni sootaga ma tamaiti aoga ma ia faatāua, faalogo ma mafauafau i o latou manatu ina ia atagia i faagasologa, faiga masani ma galuega a le Malo ma le TEO manaoga o tamaiti aoga

2

Saunia faamoemoega sili mo tamaiti aoga taitasi, ma lagolagoina faamoemoega nei faatasi ma o latou aiga ma afioaga auā le atiaeina ma le faataunuuna o aoaoga e talafeagai ma o latou manaoga, ma faatumaaina ai o latou faasinomaga, gagana ma aganuu

Atiae ma lagolago le atinaega o polokalame ma alafua mo aoaoga i gagana Pasifika

Toe iloilo faiga faavae mo atinae i totonu o iunivesite e lagolago ai TEO ia sili atu ona lelei le tali atu i manaoga o tamaiti aoga, ma lagolagoina taunuuga sa'o ma le talafeagai mo tamaiti aoga e lē o maua le fesoasoani atoatoa o loo moomia

Galulue faapaaga ma TEO e atiae metotia, taiala ma fua e mafai ai ona faataunuu aoaoga ua faamaonia e mafai ona tali atu ai i manaoga ma faamoemoega o tamaiti aoga

Faamausaliina le malosi i tamaiti aoga e faali ai o latou manatu

Galulue faatasi ma TEO e faatinoga faiga fou e lagolagoina le maua e tamaiti aoga o le manuia

Faamalosia alafua mo aoaoga i le gagana Māori e faia faatasi ma Māori e mautinoa ai o loo gafatia i le faiga faavae tau aoaoga ona tali atu i manaoga ma faamoemoega o tamaiti aoga Māori ma o latou aiga

3

Faaitiitia tulaga o loo faalavelave mo le mauaina o aoaoga mo tagata uma, e aofia ai tamaiti aoga Māori ma Pasifika, tamaiti aoga e iai manaoga faapitoa ma i latou e moomia fesoasoani ia latou taumafaiga

Ia mautinoa o loo manino i fesoasoani tupe, tupe faaalu faaopoopo e faama'oti mo le lagolagoina ma le faataunuuna o aoaoga i tamaiti aoga eseese ma lagolagoina faalapotopotoga o loo tuuina atu le fesoasoani mo tamaiti aoga e lē o maua le fesoasoani atoatoa o loo moomia

Lagolago TEO ia siitia lo latou agavaa e mafai ai ona iloa ma malamalama i manaoga o tamaiti aoga ma mea o punitia ai le maua o faamanuiaga

Faamaopoopo faiga faavae uma ina ia mausali faavae ua faatulaga mo aoaoga e mafai ai ona maua avanoa e patino i le tamaiti aoga, aoaoga e mafai ona fetuunai e lagolagoina ai tamaiti aoga mai aoaoga agai atu i penefiti ma galuega

Atiae taiala pito sili ona lelei e lagolagoina ai tamaiti aoga e iai manaoga faapitoa ma tamaiti aoga e ese le faagaioiga o le mafauafau i totonu o iunivesite ma aoaoga e faataitai ai tomiai

Lagolago tamaiti aoga Pasifika ma o latou aiga e auala atu i le Action Plan for Pacific Education

Galulue faapaaga ma le Te Taumata Aronui, e tali atu i manatu ua latou faaalia ma fautuaga i faiga e mafai ai e iunivesite ona sili atu ona lelei le tali atu i manaoga o tamaiti aoga Māori ma afioaga

4

Ia mautinoa o loo maua e tamaiti aoga taitasi tomiai tāua, e aofia ai le gagana\*, faitautusi ma le tusitusi ma le numera

\*e aofia i le gagana tautala soo se faiga tau fesoataiga o loo faaogā e le tamaiti aoga o lana lea gagana muamua, e aofia ai gagana mo tagata logonoa i totonu o Niu Sila

Lagolago Adult and Community Education e saunia aoaoga ma le tele o alafua mo tamaiti aoga mo le faalauaitelaina o le ola aoaoina, aoaoga e faataitai ai tomiai ma galuega

Faamalosia aoaoga o loo faavae ai le ola aoaoina e siitia ai alafua mo tamaiti aoga mo aoaoga maualuga atu ma galuega

Mafauafau i le faatulagana o faitautusi ma le tusitusi e mautinoa ai o maua avanoa lelei mo le faitautusi ma le tusitusi ma le numera i le faiga RoVE

5

Faaafioa le te reo Māori ma le tikanga Māori i totonu o nofoaga mo aoaoga i aso uma

Lagolago le atinaega, atiae ma faatinoga alafua mo le gagana Māori

Atiae se faiga e lagolagoina ai le aofia o le te reo Māori ma le tikanga Māori i le faagasologa atoa o aoaoga i iunivesite ma aoaoga e faataitai ai tomiai

Atiae ma faatinoga se fuafuaga mo faailoga ma faamatalaga i tamaiti aoga ua faauu i gagana e lua, i le te reo Māori ma le Gagana Peretania

Toe iloilo faatulagana o fesoasoani tupe mo le gagana Māori ma le mātāuranga Māori i totonu o iunivesite

6

Atiae le afaigaluega ia mausali agavaa e aoao atu ai, taitaiga ma faiga e mafai ona lagolagoina ai tamaiti aoga i vaega uma tau aoaoga

Ia mautinoa o loo lelei tulaga o loo aoao atu ai e auala lea i faiga e iloilo ai le faatinoga lelei o matafaioi, e pei o le External Evaluation and Review (EER) ma le mataituina o polokalame

Uunaia le maua o se tau lelei ma lagolagoina TEO e atiae ma faamalosia agavaa ma faiga maoa'e o loo aoao atu ai

Faasalalau ma faatinoga se auivi mo aoaoga i iunivesite e iloa ai o loo faaogā fesoasoani tupe i vaega o loo maualuga ai le faamuamua, ma le faaogāina o fesoasoani tupe e faatupulaia ai TEO maualuga le agavaa toe faamoemoeina

7

Galulue soosoo tauau ma matātā eseese ma pule o galuega ia mautinoa o loo maua e tamaiti aoga tomiai, malamalama ma alafua e faamanuiaina ai i totonu o galuega.

Saunia metotia ma faamatalaga e lagolagoina ai tamaiti aoga ia maua alafua mo galuega e fetui lelei ma mafai ai ona maua galuega i tua atu o aoaoga, ma o loo lagolagoina ai tagata faigaluega ua siitia i isi nofoaga

Faamae'a le toefuataina o aoga faapitoa i matātā eseese e aofia ai le Workforce Development Councils, Centres of Vocational Excellence, ma se faiga faavae fou aoao mo fesoasoani tupe

Toe iloilo faiga faavae mo atinae i aoaoga i totonu o iunivesite e faavae ai se taulaiga malosi e mafai ai ona galulue faatasi le tele o matātā

Galulue faapaaga ma aoga, TEO, matātā, pule o galuega ma afioaga e faataunuu se auaunaga e tinou e saili galuega

Faamalosia le New Zealand Qualifications Framework ma faiga faavae mo faailoga e mafai ai ona ausia alafua mo aoaoga i le soifuaga atoa ma ia manino alafua mo aoaoga, ma e mafai ona maua ai faailoga e mafai ona fetuunai, ma e puupuu se taimi e aoga ai e aofia ai le faatūaina o aoaoga mai le taimi ua tuanei

8

Faaleleia atili le sao e maua mai i suesuega i tu ma aga faa-Māori mo le tali atu i luitau i totonu ma fao atu o le atunuu (TES ONLY)

Galulue faapaaga ma wānanga e lagolago le ese ai o lo latou matafaioi i faiga faavae mo iunivesite

Lagolago le faataunuuna o tu ma aga faa-Māori ma faiga lelei e foia ai faaletonu

Lagolago ma atiae le sao o faalapotopotoga tau iunivesite i faiga faavae tau suesuega

Atiae ma faatinoga se tali a le Malo i le iloilo tutoatasi i le Performance-Based Research Fund

Faavae se paaga faatumaaina a le Wānanga ma le Crown o loo taulai i le saili o faiga fou mo le wānanga atoa