



Ko te Fakamatalaga tau Akoakoga a te Atunuku ma nā mea tau Akoakoga e tāua ke fakatino muamua (Statement of National Education and Learning Priorities – NELP) ma te Peleni a nā Āoga Mauālugā (Tertiary Education Strategy – TES)

# Ko nā Gāluega faka Polokalame tau Akoakoga

Ko te ata tēnei e fakamatala ai ā mātou gāluega e fai ke atiake hē hihitemi faka akoakoga e fetau i nā manakoga o te henituli 21 tēnei, e kīmata mai i nā akoakoga kāmata, ke pā atu ki nā akoakoga mauāluluga, e lima ia fakamoemoega e taki ai nā akoakoga.

Ko te waka hourua ko te igoa ia e fakaigoa ai te hihitemi tau akoakoga ma nā kulupu e i ei o lātou hao tāua i loto – ei loto ai nā ākoga kāmata, nā āoga tūlaga lua, nā āoga mauāluga ma nā āoga e koleni ai kini hikili fōu (training). Ko tamaiti āoga ko te kautū ia o te hihitemi akoakoga, ma e uliuli e ki lātou te vaka ma o lātou kāiga. Ko te lā, e lalaga mai i te NELP ma te TES, vēnā nā tahi vāega tāua o nā Gāluega faka Polokalame tau Akoakoga, e fehoahoani ke fakahino te alāvaka ma fakatelevave te vaka ke tele ki mua ki te taulaga e fofou ki ei – ko nā moemitiga ia o Te Pae Tāwhiti.

Ola Laututuha ma te Ola lelei | Akoakoga kāmata ma te Kalikalamu tau akoakoga | Hokotaga o nā gāluega e fōu i nā akoakoga

**HE TIROHANGA WHĀROA:**

**30**

KO TE MĀTOU KIKILAGA MAMAO MA NĀ TAKI MŌ NĀ AKOAKOGA I HE 30 TAUHAGA



## FAKAMOEMOEGA MO ĀOGA

**Whakamaua te pae tata kia tina – Tāofi ke mau ki ō māfai kae ke faka mōni...**

Ko tātou nā tupuga mai i ni tino hātala, ni tino hukehuke ke maua ni poto fōu ma ni tino fau aitia fōu, na fakaaogā o lātou iloa fakamaonia ienā ke malaga ai ki nā itūlagi mamao. Ko ā tātou akoakoga e hē fakatuākoia, e fakatutuha ma lelei na hokotaga kae ke holoholo ki mua, ke maua ni mea lelei mo ō tātou tagata ki ā lātou faigāmalaga ki hō lātou lumanaki, kae vēnā ni lukitau e fetau lava mā ki lātou.

**Whaia te pae tawhiti kia tata – Hukehuke ki mua atu o te itūlāgi mamao ma toho ke tafapili mai!**



### Ko tamaiti ko te kautū

Ko tamaiti fakatahi ai mā ō lātou kāiga ko te kautū ia o nā akoakoga.

### E hē i ei ni lave ki nā āvanoa maua

Lahi nā āvanoa āoga ma nā fakamānuiaiga e pāea e tamaiti āoga uma.

### Lelei kātoa nā Fakaākoga ma nā Takitakiga

Ko te lelei kātoa o nā fakaākoga ma na takitakiga e kitea ai te huiga lelei ki tamaiti āoga ma ō lātou kāiga.

### Ko te lumanaki o Akoakoga ma nā gāluega

Ko nā akoakoga e fetau ki te ōlaga o tagata Niu Hila nei ma ō lātou ōlaga kātoa.

### Ko nā Āoga a te Mālō (Public Education) e aofia i loto o nā āoga a te lalolagi e hilihili te lelei

Ko nā āoga a Niu Hila e fakamoemoega ma tūmau pea te lelei.



# Na taki mo nā akoakoga

Na faitau toka afe ia tagata Niu Hila na fakailoa mai ō lātou manatu āgai ki nā akoakoga i luga o Niu Hila. Mai nā manatu iēnei, na fatu ai e tē malō tanā kikila fakatēmāfaufau, mā nā peleni o nā taki mo nā akoakoga. Nā fakaaogā na manatu iēnei ke takiala ai nā gāluega tau akoakoga nā fakatino e te Mālō.

Ko nā matākupu e fakamuamua e tē NELP ma te TES e fakahino tonū ke fehoahoani ki te hihitemi o na akoakoga ke taunuku nā taki iēnei. I loto o te lipoti tenei, ko nā matākupu e fakamuamua ke fakatino, e tuku fakatahi ma te taki te ia e talafegai ke fehoahoani lahi ki ei.

TAKI

1

## KO TE KAUTŪ O NĀ AKOAKOGA KO TAMAITI

Ko tamaiti fakatahi ai mā ō lātou kāiga ko te kautū ia o nā akoakoga

Ko tamaiti akoako uma ma ō lātou kāiga ma nā kaukāiga, e tatau ke nahe lagonagia e ki lātou pe fai ki ei ni uiga fakailoga lanu e ni tino tautokatahi, vēnā foki mai na tautuaga ma ni faiga e i loto ai ni fakailoga lanu.

Ko nā itūkāigā faifaiga faka hē alofa uma – fakaako lima, faikupu kino, fakakino i nā tala muimui fakaāogā ai te neti – nā itūkāigā fakalanu uma ma nā uiga kino e tatau ke kavekehe.

Ko tamaiti āoga, nā kāiga, ma nā kaukāiga ma ō lātou komiuniti, e tatau ke fakamālohia ma hapoti ke ki lātou iloa ma ke fakafehiligia nā fakalāpotopotoga e fakatīnoa nā tautuaga ma nā takitakiga tau akoakoga. Ko ō lātou leo pe ko nā manatu e tatau ke amanakia ma fakaaogā, ma e tatau foki nā takitaki ma te kāu tautua ke fakalogo ki ei.

Ko te ola lelei, ko he vāega pito hili ona tāua e fifili fakatahi ma nā akoakoga, ma e tatau ke fai ma taketi (target) i nā vāega uma o te tātou hihitemi tau akoakoga.

TAKI

2

## E HĒ I ĒI NI LAVE – KI NĀ ĀVANOA

Lahi nā āvanoa āoga ma nā fakamānuiaiga e pāea e tamaiti āoga uma

Ko nā akoakoga e tatau ke āvanoa, ma maua e tagata uma. Ko ona lave pe ko ni mea e faigatā e taofia mai ai nā tamaiti āoga ke maua kātotoa nā akoakoga, e aofia ai na mea tau tupe, ma nā auala ke olo ai ki nā āoga, ko na lave iēnei e tatau ke fakaitiitia, kae ke maua tutuha e tamaiti āoga uma na āvanoa ki nā fakamanuiaiga ma nā tini.

Ko te hihitemi tau akoakoga e tatau ke nahe fakailoga tino, e tatau foki ke fakatāua ma āmanakia nā fekehekehega, venā nā kehekehega o tamaiti āoga mai hō hē ōlaga na tuputupu ake ai, kae ke lagona ai e tamaiti āoga uma ko lātou e āmanakia ma fakatāua.

TAKI

3

## KE LELEI KĀTOA NĀ FAKAĀKOGA MA NĀ TAKITAKIGA

Ko te lelei kātoa o nā fakaākoga ma na takitakiga e kitea ai te huiga lelei ki tamaiti āoga ma ō lātou kāiga

E manakomia e ki tātou ni faiāoga ke fakatino nā kaukaunaga iēia e maua mai ai ni hūiga e hili atu te lelei mo nā tamaiti āoga.

E manakomia lahi lele ni faiāoga kehekehe a lātou agānuku (ma nā talitonuga), e matuā lelei te tomai mā e fakamoemoegia, ke fakataunuku ai na manakoga ma nā moemitiga ō tamaiti āoga uma.

E tatau ke akoako ke lelei kātoa na takitakiga, i nā tūlaga pe ko nā levelo uma o te hihitemi, kae ke takitaki ai ni hūiga lelei ma fakalelei te tūlaga lelei kātotoa o nā fakaākoakoga a faiāoga mā te akoakogia ō tamaiti āoga i nā aho takitahi.

TAKI

4

## TE LUMANAKI O AKOAKOGA MA NĀ GĀLUEGA

Ko nā akoakoga e fetau ki te ōlaga o tagata Niu Hila nei ma ō lātou ōlaga kātoa

E manakomia e tamaiti ni akoakoga e fehoahoani ke mafai ai ke fakafehāgai ki nā hūiga i nā āvanoa e maua, ma nā lukitau o nā gāluega i te lumanaki. Ko te mea tenei e aofia ai nā akoakoga uma, kāmata mai i nā ākoga kamata, nā āoga tūlaga lua, ke pa atu ki nā āoga māualuga. Ko nā tūlaga o te hihitemi, ma nā fekuikiga ke maua ni gāluega ma nā akoakoga e mafai ke maua i te olaga tuputupu ake o tamaiti, ko ni vāega tāua e ō te taki tenei.

Mō tamaiti āoga Māori, ke maua e ki lātou nā hikili ke auai ai ki nā akoakoga fakatatau ki nā Māori – te ao Māori, nā nofonofoga i Niu Hila ma te lalolagi kātoa.

TAKI

5

## KO NĀ ĀOGA A TE MĀLO (PUBLIC EDUCATION) E AOFIA I LOTO O NĀ ĀOGA A TE LALOLAGI E HILIHILI TE LELEI

Ko nā āoga a Niu Hila e fakamoemoegia ma tūmau pea te lelei

Ko te hihitemi tau akoakoga e tatau ke fakamoemoegia lahi lele. E tatau ke fakafetaui ma tali ki nā manakoga o tamaiti āoga uma ma nā hūiga i te tātou lalolagi. Ko iētahi vāega o te tātou hihitemi e tatau ke fakamākeke ātili, kae ko iētahi vāega e manakomia ni hūiga lahi, ma toe faufau nā fakavae ke lelei.

Ko nā āoga ma nā hukehukega i Niu Hila e tatau ke fakamoemoegia i te kikila mai a te lalolagi, ma e lagolago lelei te hokotaga a Māori ma te mālō o Peletānia (Crown).

# Ko te Fakamatalaga Akoakoga a te Atunuku ma nā mea tau Akoakoga e Fakamuamua ke fakatino (NELP) ma te Peleni a nā Āoga Mauālugā (TES)

Ko te NELP ma te TES na fakatonu i lalo o te Tūlafono tau Akoakoga ma nā Kōleniga 2020.

Ko te NELP e tatau ke fetau ki nā taki akoako. Ko nā vaega iēnei: fehoahoani ki nā tamaiti ma nā tamaiti talavou ke manuia ā lātou taumafaiga tau akoakoga; tāpenapena koi tamaiti | ke fakatahi ki nā māopoōpoga a nā fakalāpotopotoga takitahi, auai ki nā komiuniti, nā gāluega, nā fakamālohiga ke fakamākeke, filigā, loto mākeke, mau

aitia, mafaufau tūfehili ki ni manatu kehekehe e tuku ki ei, lelei na hikili hokotaga ki hō he tino, faigōfie ke tuku fakatahi ni fehokotakiga lelei; ma fehoahoani ki nā tamaiti ma te kau talavou ke fakatāua ma tālia nā fekehekehega o tagata, loto tahi ma te Te Tiriti o Waitangi.

Ko te TES e tatau ke fakatātia ai te peleni kikila mamao (strategic plan) pe ko te kikila ki mua a te Mālō mo nā āoga māualuga (vēia ko nā iunivehitē), e i loto ai nā vaega fakatata ki te fakaaoogā ma

te fakafanoga o nā tupe, olaga mafuta ma nā fakamoemoega mo te hikomaga ma nā moemitiga atiake tau akoakoga o tagata Māori ma iētahi tagata mai nā tahi fenua.

Ko tē tahi o kautū o te Tūlafono, ke fakatū ma fakatūlafono he hihitemi āoga e fakatāua ai te Te Tiriti o Waitangi ma | hapoti te hokotaga i te vā o Māori ma te Crown (te kikilaga a Peletānia). Ko te Vāega 9 e fakatātia ai nā manakoga o te Tūlafono e fakatata ki te tiute o te

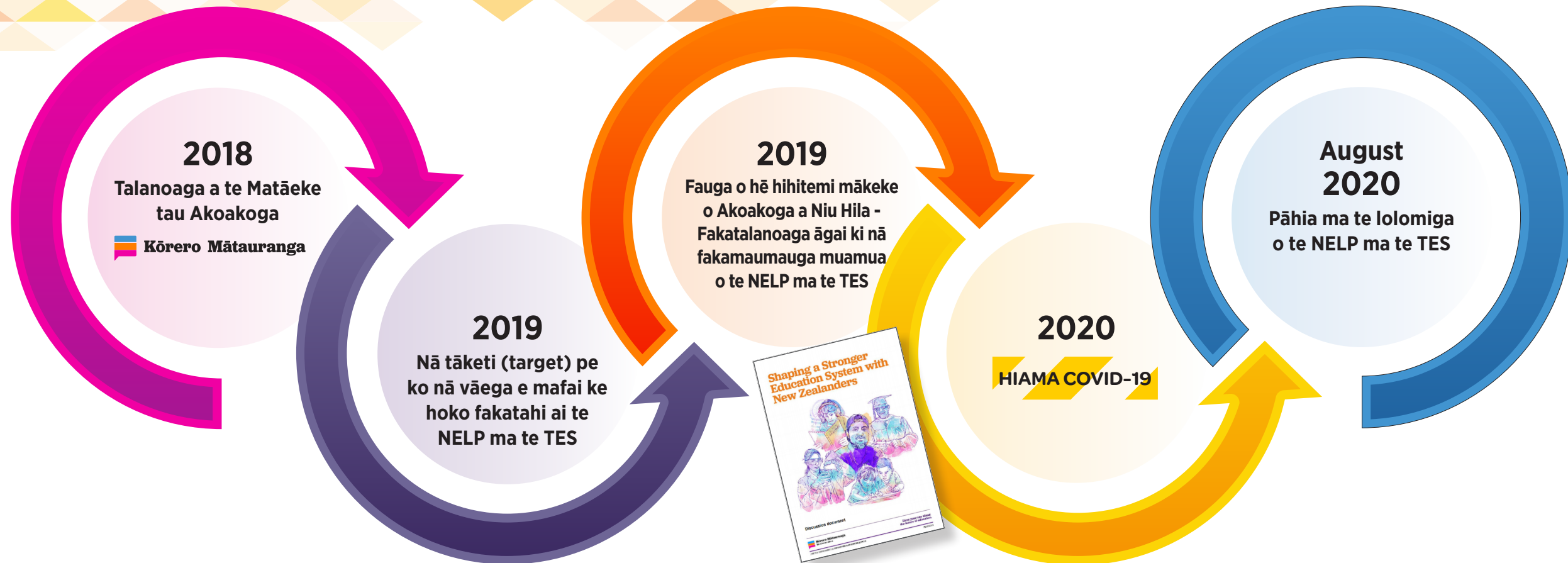
Crown ke fakataunuku te Te Tiriti o Waitangi. Ko nā manakoga iēnei e aofia ai nā mea ate Crown e tatau ke fai, fakatata ki te Te Tiriti o Waitangi mo nā komiti e taukikilaga nā āoga, nā fakalāpotopotoga e fakatānoa nā akoakoga mauālugā ma nā matāeke tau akoakoga.

NĀ TAKI	<p><b>1</b></p> <p><b>KO TE KAUTŪ O NĀ AKOAKOGA KO TAMAITI</b></p> <p>Ko tamaiti fakatahi ai mā ō lātou kāiga ko te kautū ia o nā akoakoga</p>	<p><b>2</b></p> <p><b>E HĒ I ĒI NI LAVE – KI NĀ ĀVANOĀ</b></p> <p>Lahi nā āvanoa āoga ma nā fakamānuia e pāea e tamaiti āoga uma</p>	<p><b>3</b></p> <p><b>KE LELEI KĀTOA NĀ FAIĀOGA MA NĀ TAKITAKIGA</b></p> <p>Ko te lelei kātoa o nā fakaākoga ma na takitakiga e kitea ai te huiga lelei ki tamaiti āoga ma ō lātou kāiga</p>	<p><b>4</b></p> <p><b>TE LUMANAKI O ĀKOAKOGA MA NĀ GĀLUEGA</b></p> <p>Ko nā akoakoga e fetau ki te ōlaga o tagata Niu Hila nei ma ō lātou ōlaga kātoa</p>	<p><b>5</b></p> <p><b>KO NĀ ĀKOAGA A TE MĀLO (PUBLIC EDUCATION) E AOFIA I LOTO O NĀ ĀOGA A TE LALOLAHĪ E HILIHILI TE LELEI</b></p> <p>Ko nā āoga a Niu Hila e fakamoemoegia ma tūmau pea te lelei</p>
---------	--	--	--	---	---

NĀ MEĀ FAKAMUAMUA KE FAKATINO	<p><b>1</b></p> <p>Fakamautinoa ko nā koga akoako e haogalēmū, e hē fakailoga tino, e hē fakailoga lanu, e hē faikino pe taufakalili fakatupu miha.</p>	<p><b>3</b></p> <p>Fakataigole na lave o tamaiti uma ki nā akoakoga vērā ia tamaiti āoga Māori ma nā Pahefika, na tamaiti āoga e hē kātoātoā te malohi o te tino (disabled learners) ma nā tamaiti āoga e manakomia ni fehoahoani fakapitoa ke akoako ai.</p>	<p><b>5</b></p> <p>Fakaopopo lelei ke aogā te gagana (te reo) ma te agānuku Māori ki te ōlaga o nā koga āoga i aho uma.</p>	<p><b>7</b></p> <p>Gālulue fakatahi ma nā fale faigāluega ma nā pule gāluega ke mautinoa ko nā tamaiti āoga e maua e ki lātou na hikili, iloa, ma nā āuala ke manuia ai i nā gāluega.</p>	<p><b>8</b></p> <p>Fakalelei nā tautuaga mai nā hukehukega ma nā faiga faka Māori ke fakagāoioi ai nā gāluega fakatata ki nā lukitau faka loto-i-fale vērā ma te lalogi (TES OIOTI).</p>
	<p><b>2</b></p> <p>Fakamāualuga nā moemitiga mo tamaiti āoga tautokatahi, lagolago nā mea iēnei kui atu i nā hokotaga, ō lātou kāiga ma nā komiuniti, ke peleni ma fakataunuku ni akoakoga e talafeagai lelei ki ō lātou manakoga, fakalelei atili nā fakamatalaga fakapitoa ki ā teki lātou, a lātou gagana ma nā aganuku.</p>	<p><b>4</b></p> <p>Fakamautinoa ko tamaiti āoga uma e maua ni ō lātou hikili lelei ke kāmata ai, e aofia ai nā gagana*, te malamalama i te gagana ma iloa tuhituhi, ma te nūmela.</p>	<p><b>6</b></p> <p>Akoako te kaufaigāluega ke fakalelei nā fakaākoga, ke lelei ma agavaka te takitakiga ma nā fehoahoaniga ki nā tamaiti āoga e faiāoga uma.</p>	<p>Ko te NELP nā fakatūlagā ke takitakiā ai ki lātou e pulepulea nā tautuāga ākoga kamata e i ei ō lātou laihene, nā āoga pepe Māori (kōhanga reo) nā āoga tūlaga lua ma nā āoga fakapitoa a Māori (kura).</p> <p>Kae maihe ai, ko nā ākoga kāmata e i ei ō lātou laihene e manakomia ke amanakia te NELP, ko he vāega e ō nā manakoga o te Governance, Management and Administration (GMA). Ko nā komiti pulepule a nā āoga ma nā āoga a Māori (kura) (School boards) e tatau ke āmanakia fakapitoa te NELP, e aofia ai kāfai e fakalelei atili pe fakafōu nā taki oā lātou tūlafono.</p> <p>Ko te TES e fakatātia ai te auala fakatū a nā āoga māualuga. Ko nā fakalāpotopotoga a nā āoga māualuga kua manakomia ke fakaaipi pe vēhea ona tauhihi ki lātou ki te TES. Ko te Komihī mo nā āoga māualuga (the Tertiary Education Commission) e tatau ke fakatino nā gāluega o te TES, mā ko te Pūleaga mo nā Tuhi Pāhi a Niu Hila (New Zealand Qualifications Authority) e tatau ke āmanakia te TES.</p>	
	<p>* Ko te gagana tautala e aofia ai hō he metotia e fakaaoogā e te tamaiti āoga ke talanoa ai, vēia ko te gagana muamua e faigōfie i te tamaiti ke talanoa ai, e aofia ai te tautala-lima</p>		<p>Ko te NELP ma te TES ko ni tuhi faka-te-tūlafono na mafai ke fai kui i te Tūlafono mo nā Akoakoga ma nā Kōleniga 2020 (Education and Training Act 2020) e fakatātia ai nā manakoga o te Mālō mo nā Akoakoga. Ko te tuhi tēnei e i loto uma ai te NELP (Nā mea ke fakamuamua, 1-7) ma nā TES (Nā mea ke fakamuamua, 1-8).</p>	<p>Ko iētahi vāega o nā mea e tāua ke fakamuamua (priorities) e talafeagai pe fetau lahi ki iētahi mātaeke nailō iētahi.</p>	



# Na vēhea o na i ei nā mea e fakamuamua ke fakatino' iēnei



I te tauhaga 2018 nā kāmata ai e te Minihitā o Akoakoga ni talanoaga tau nā Akoakoga ke fakailoa nā Polokalame fakatatia a te Matāeke tau Akoakoga.

I nā talanoaga i loto o te Kōrero Mātauranga, nā talanoa ai ki mātou ki he toka afe o tagata Niu Hila, pe māfai vēhea ke fakatū he hihitemi Akoakoga ma nā koleniga pito hili te lelei i te lalolagi mo Niu Hila.

I te fakaiuga o te tauhaga 2018 ma te kīmataga o te tauhaga 2019, nā fakatalanoa e te Matāeke o Akoakoga ni tamaiti āoga e tokalahi, fakatahi ai ma ni hui mai nā matāeke valevale.

Na talanoa ki matou ki ni tamaiti āoga valevale e kehekehe nā tauhaga, kehekehe o lātou atunuku e hē fakalogo hō foki ki tātou ki ei, e faigatā foki ke fakafehokotaki, ko o latou manakoga foki e heāheā fakamaliegia e nā tautuaga tau akoakoga.

Na mātou lagona nā mea nā pā ki ei nā tino i nā vaiitimi muamua nae āoga ai, nā lave na fakafeagai ma ki lātou ke mafai ai ke olo ki nā āoga, pe ni ā foki ni mea nā tatau ke fai ke fakalelei ai nā akoakoga i Niu Hila.

Na tokalahi foki ki lātou na fakahoa mai o lātou lagona ma ni iloa āgai ki nā āoga maualuga ma te hihitemi o nā koleniga (training system), ma ni ā ni mea e mafai e te TES ke hui.

Ko nā lagona uma na maua mai i nā talanoaga iēnei, nā fehoahoani ki te tuhituhiga muamua o nā mea e tatau ke fakamuamua i te NELP ma te TES.

I te fakaiuga o te tauhaga 2019 na fakatalanoa fakalauaitale ai e te Matāeke nā mea e tatau ke fakamuamua mo te NELP ma te TES.

E ova atu i te 70 o fonotaga ma ni talanoaga fakatahi ma nā komiuniti ma nā matāeke valevale na fakatino, e lua foki ia faigā fehili na fai nae fakaaogā ai te neti. Nae fofou ki mātou ko tagatā nuku uma o Niu Hila e maua te āvanoa ke fakahoa ai ni o lātou manatu āgai ki nā mea e tāua mō nā akoakoga.

Nā fakafehili ia tagata pe ni ā o lātou lagona āgai ki nā mea tatau ke fakamuamua i nā tautuaga (priorities), pe mata e inā i ei ai o ni hūiga lelei ki te hihitemi tau akoakoga ma nā koleniga, pe i ei foki ni mea e mihi.

Ko nā mea na ki mātou lagona i nā talatalanoaga iēnei, na fakaaogā ke fakamautū ai te NELP ma te TES.

I te mahina o Māti 2020, na pā mai ai te fāmai COVID-19 ki Niu Hila.

Ko te tautali ate Mālō ki te pēhi o te fāmai, māihe lava nā vaiaho e fitu nae tāpunia uma ai nā āoga, nā kitea ai te lahi o nā tūlaga hē tutuha o nā fāiga i loto o te hihitemi tau akoakoga ma nā koleniga.

Ko nā mea nā mātou iloa mai i te taimi o nā gāuega ki te COVID-19, ma te fakalogo atu ki tamaiti āoga ma te lātou talanoa mai ki o lātou lagona mai i te taimi o te fāmai, kua toe fakamalohia ai ke fakatāua nā mea kua fakatūlaga ke fakagāoioi muamua iēnei e tuhi i loto o te tuhi tenei.

Te tolu tauhaga kua teka, nā lolomia ai he hetu manino o te NELP ma te TES, nā mea e tatau ke fakamuamua na māfua mai i ni manatu tuku mai e tagata o Niu Hila. Ko nā mea iēnei e taki e ki lātou te auala o te hihitemi kātoa o Akoakoga mo te lima tauhaga i mua.

Nā kupega ki nā fakamaumauga o nā tala hako na tuku mai, nā tala pukupuku o nā talanoaga ke fehoahoani ki te peleniga o nā mea e tatau ke fakamuamua a te NELP ma te TES, e maua i kinei:

<https://conversation.education.govt.nz>

# Aiheā te tāua ai nā mea e tatau ke fakamuamua oi fakatino' (Fakamuamuaga)?



Ko nā mea e tatau ke fakamuamua oi fakatino, na fau mai ai te NELP ma te TES, ma fakailoa mai ai pe ni ā te manakomia i loto o te hihitemi tau akoakoga kātoa, ke fakalelei ma manuia ai nā taumafaiga a tamaiti āoga. E taki e ki lātou te auala mo nā tautuaga uma a nā kauaigāluaga tau akoakoga, vērā ma tamaiti āoga.

TAKI 1	TAKI 2	TAKI 3	TAKI 4	TAKI 5
--------	--------	--------	--------	--------

## KO TE KAUTŪ O NĀ AKOAKOGA KO TAMAITI

Ko tamaiti fakatahi ai mā ō lātou kāiga ko te kautū ia o nā akoakoga

## E HĒ I ĒI NI LAVE - KI NĀ ĀVANOĀ

Lahi nā āvanoa āoga ma nā fakamānuiaiga e pāea e tamaiti āoga uma

## KE LELEI KĀTOA NĀ FAIĀOGA MA NĀ TAKITAKIGA

Ko te lelei kātoa o nā fakaākoga ma na takitakiga e kītea ai te huiga lelei ki tamaiti āoga ma ō lātou kāiga

## TE LUMANAKI O ĀKOAKOGA MA NĀ GĀLUEGA

Ko nā akoakoga e fetau ki te ōlaga o tagata Niu Hila nei ma ō lātou ōlaga kātoa

## KO NĀ ĀKOAGA A TE MĀLO (PUBLIC EDUCATION) E AOFA I LOTO O NĀ ĀOGA A TE LALOLAHĪ E HILIHILI TE LELEI

Ko nā āoga a Niu Hila e fakamoemoega ma tūmau pea te lelei

1	2	3	4	5	6	7	8
<p>Fakamautinoa ko nā koga akoako e haogalēmū, e hē fakailoga tino, e hē fakailoga lanu, e hē faikino pe taufakalili fakatupu miha</p>	<p>Fakamāualuga nā moemitiga mo tamaiti āoga tautokatahi, lagolago nā mea iēnei kui atu i nā hokotaga ma ō lātou kāiga ma nā komiuniti, ke peleni ma fakataunuku ni akoakoga e talafeagai lelei ki ō lātou manakoga, fakalelei atili nā famātalaga fakapitoa ki ā teki lātou, a lātou gagana ma nā aganuku</p>	<p>Fakataigole na lave o tamaiti āoga ki nā akoakoga vērā ia tamaiti āoga Māori ma nā Pahefika, na tamaiti āoga e hē kātoātoā te malohi o te tino (disabled learners) ma nā tamaiti āoga e manakomia ni fehoahoani fakapitoa ke akoako ai</p>	<p>Fakamautinoa ko tamaiti āoga uma e maua ni ō lātou hikili lelei ke kāmata ai, e aofia ai nā gagana*, te malamalama i te gagana ma iloa tuhihihi, ma te nūmela</p> <p>* Ko te gagana tautala e aofia ai hō he metotia e fakaaogā e te tamaiti āoga ke talanoa ai, vērā ko te gagana muamua e faigōfie i te tamaiti ke talanoa ai, e aofia ai te tautala-lima.</p>	<p>Fakaopoopo lelei ke aogā te gagana (te reo) ma te agānuku Māori ki te ōlaga o nā koga āoga i aho uma</p>	<p>Akoako te kauaigāluaga ke fakalelei nā fakaākoga, ke lelei ma agavaka te takitakiga ma nā fehoahoaniga ki nā tamaiti āoga e faiāoga uma</p>	<p>Gālulue fakatahi ma nā fale faigāluaga ma nā pule gāluaga ke mautinoa ko nā tamaiti āoga e maua e ki lātou na hikili, iloa, ma nā āuala ke manuia ai i nā gāluaga</p>	<p>Fakalelei nā tautuaga mai nā hukehukega ma nā faiga faka Māori ke fakagāoioi ai nā gāluaga fakatatau ki nā lukitau faka loto-i-fale vērā ma te lalogi (TES OIOT)</p>
<p>E i ei nā aiā tatau a tamaiti āoga uma, nā faiāoga, ma te kauaigāluaga, ke lagona e ki lātou te haogalēmū, puipuia, fākatāua ma āmanakia. Ke nahe lagona e ki lātou ni lagona fakailogā lanu (discriminatory), faiga kino (f.t auā ni fafine pe ni fāfāfine), nā uiga fakavēhihia, e fai e he tino fokotahi pe ko loto lava o te gāluaga, ko nā mea iēnei e tutupu mai ai ni afāinaga mātūiā mo hē taimi mataloa ki te ola mālōlō, te ola lelei, nā lāgonā fakatētino lava pe ko ai ia, ma nā taumafaiga i nā akoakoga.</p>	<p>Ko te kīkila maualalo, kīkila fakapito o tagata tautokatahi pe ko te gāluaga, e ōno afāina ai te ola lelei, te gāluaga ma te manuia o nā taumafaiga a tamaiti āoga. Ko tamaiti āoga uma e tatau ke lagolago ke lahi tō lātou iloa ma ke manuia foki a lātou akoakoga ma nā fakamoemoega ki ni ā lātou gāluaga, ke loto mākekeke ke kauaigāluaga ai ki nā mea ā kāiga, kāiga lautele ma nā komiuniti. E manuia na akoakoga ma ola lelei ia tamaiti āoga kāfai e fakamāneke ma i ei ni hūiga i te gālulue fakatahi o nā kaukaunaga akoako ma nā fānau, kāiga, mātua tāuhi ma te komiuniti kātoa, e aofia ai nā kaulotu ma nā kāigā, nuku pe ni fakalāpotopotoga tau agānuku.</p>	<p>E lahi nā lavelave valevale e fetau ma tamaiti āoga e faigātā ai ke olo ki nā āoga ma nā koleniga, ma tulave mai ai foki o lātou fakamānuiaiga. E tāua ke tūmau ma fakalelei atili nā fehoahoaniga mō tamaiti āoga, ma ko nā mea tōtino, nā āvanoa maua, fehoahoaniga ma nā fakafitāuli tau tupe, e tatau ke fakailoa ko ni fakafitāuli, mā kē fakataigole, kae ke maua katoatoa ai e tamaiti āoga nā fehoahoniga vērā ma te lātou aiā tatau ki nā akoakoga. E tāua lahi nā vaega iēnei mō tamaiti āoga Pahefika, ki lātou e hē kātoatoa te mālohi (disabled learners), nā tamaiti āoga e manakomia ni fehoahoaniga fakapitoa, ma ki lātou e omai i ni kāiga e fakalālofa, e fakafeagai pea ma te mau lave mo ni āvanoa ki nā āoga.</p>	<p>Ko nā hikili e tatau ke maua e tamaiti āoga (foundation skills) e tāua lahi lele i te ōlaga tuputupu o he tino. Ko nā mea iēnei e hāuni ai te tamaiti āoga ke poto, vērā ke i ei ni ona hikili e aogā ke fakaaau ai nā akoakoga, ke maua he gāluaga, ma ke auai ai i nā fakatahiga a nā komiuniti i nā kogāfenua e nonofo ai, vērā foki i hō hē komiuniti i te lalolagi. Ko tamaiti āoga e tatau ke ako ma fakalelei te gagana tautala, ke malamalama i te gagana, iloa tuhihihi ma malamalama i te numela, nā mafai fakapitoa, ke malamalama i te gagana e fakaaogā ai nā komipiuta ke fehoahoani ki nā mea āoga ma ni gāluaga i te lumanaki. Ko nā kaukaunaga fakatatau mo nā akoakoga mo tagata mātutua (The Adult and Community Education sector), e tāua lahi lele ke hapoti ma fehoahoani ki nā hikili iēnei e tatau ke maua e tamaiti āoga, ke iloa foki e nā tamaiti āoga iēia kua mātutua.</p>	<p>Ko te gagana Māori (te reo Māori), nā aganuku ma nā talitonuga a Māori (Māori values, practices, procedures, customs, manners and protocols) ko ni vāega tāua lele o te talaāga ō Niu Hila. E fakamuamua ke iloa ai nā tino Māori, te lātou gagana ma te agānuku, ma e tāua foki pe ko ai nā tino Niu Hila. E tatau ke talia, hapoti ma fakamālohia. Kāfai e ako te gagana Māori mā fakalauēfa te iloa lahi ki a lātou tū ma nā aga, e mākeke ai te iloa e nā tamaiti āoga Māori ō lātou tupuaga ma faigōfie ai ke kauaigāluaga i taimi uma i nā fakatahiga Te Ao Māori, ma ko nā tamaiti āoga e hē ni Māori e taumafai ke ki lātou hāfia ma malamalama foki i te āganuku Māori.</p>	<p>Kāfai e lelei kātoa nā faiāoga ma nā takitakiga, e fai ai e ki lātou ni mea e pito hili ona lelei ma manuia mo tamaiti āoga. Ko he mea pito hili ona tāua ke i ei ni faiāoga mai nā atunuku kehekehe, e lelei lahi nā hikili, ma ni faiāoga i te hihitemi tau akoakoga ma nā koleniga e filigā ke taunuku na moemitiga o tamaiti āoga uma mo te lumanaki. Ke tautua lelei ki nā kehekehega ma nā fehuihūiākiga o nā manakoga o tamaiti āoga, ke malamalama ma fakaaogā nā hukehukega ki nā faiga e mātua e aogā, ko nā faiāoga ma nā takitaki i nā fale āoga uma e tatau ke fakaua foki tō lātou akoakoga.</p>	<p>E manakomia e Niu Hila he hihitemi akoakoga ma koleniga e hauni (tāpena) ai ia tamaiti āoga ke fetau ki nā fehuihūiākiga o te lalolagi ma nā gāluaga o te lumanaki. E tatau onā mafai ke akoakoga nā hikili e manakomia e tamaiti āoga, nā takitaki ma nā komiuniti, kae ke tupuola. Ko nā akoakoga e tatau ke akoako ia tamaiti āoga i nā hikili ke manuia ai kāfai e kāmata, ma fakamautinoa ko nā tino uma, e māfai ke toe koloni ma toe fakalelei atili nā hikili i hō he taimi i ō lātou ōlaga, maihe ai nā hūiga i nā mea tau tupe ma nā tekinoloti.</p>	<p>E i ei te tiute fakapitoa a nā hukehukega, haienihi ma na tahi iloa fakapitoa, ke fakamautinoa ai te ola lelei o tagatā nuku uma o Niu Hila. E tūmau lava ma manakomia lahi ni hukehukega pito hili te lelei ma ni poto fakapitoa ke fau ai ni aitia fōu, ke fehoahoani ke i ei ni tali ki ni mea fōu ma nā lukitau tūmau fakalotoifale vērā ma te lalolagi, e aofia ai kāfai ki tātou e toe faufau nā vāega o te ōlaga na āfaina onā ko nā mea tau tupe, te ola lelei ō tagata ma nā fakafitāuli nā māfua ona ko te COVID-19. E tāua lele te mea tēnei ke fau ai he tūlaga tau tupe ke i ei he ola e fakapoopo pea ki ei, lelei lahi tona aogā ma tāua, ma fehoahoani ki nā tautuaga iēia e tipi ki lalo te kēhi kino e fakakino ai te ea ma te hihikomomaga, ma fakatino ni auala ke fōgia ai nā fakafitāuli faigātā o te olaga, fakaaogā ni auala fōu tau akoakoga, ni hikili ma ni auala ke tāpena ai mo te lumanaki.</p>

# E kitea ma iloa vĕhea te lelei?



Ko nā mea iĕnei e fakamuamua (priorities), e taketi (target) ki ei te fakaleleigia o nā tini akoakoga mo tamaiti āoga uma i hō he levolo i te hihitemi tau akoakoga; i nā ākoga kāmata, nā āoga tūlaga lua, āoga maualuga ma nā āoga koleni. Kāfai e fakataunuku nā mea iĕnei a te NELP ma te TES, e tatau ke fakamuamua i nā vāega uma i loto o te hihitemi tau akoakoga, pe ko fea lava te lakahaga e i ei ai ia tamaiti āoga iana taumafaiga faka akoakoga, ka kitea ma lagona e ki lātou nā huiga lelei e talafeagai mā ō lātou manakoga akoakogia.

TAKI 1	TAKI 2	TAKI 3	TAKI 4	TAKI 5
--------	--------	--------	--------	--------

## KO TE KAUTŪ O NĀ AKOAKOGA KO TAMAITI

Ko tamaiti fakatahi ai mā ō lātou kāiga ko te kautū ia o nā akoakoga

## E HĒ I ĒI NI LAVE - KI NĀ ĀVANOĀ

Lahi nā āvanoga āoga ma nā fakamānuia e pāea e tamaiti āoga uma

## KE LELEI KĀTOA NĀ FAIĀOGA MA NĀ TAKITAKIGA

Ko te lelei kĀtoa o nā fakaākoga ma na takitakiga e kitea ai te huiga lelei ki tamaiti āoga ma ō lātou kāiga

## TE LUMANAKI O ĀKOAKOGA MA NĀ GĀLUEGA

Ko nā akoakoga e fetauti ki te ōlaga o tagata Niu Hila nei ma ō lātou ōlaga kĀtoa

## KO NĀ ĀKOAGA A TE MĀLO (PUBLIC EDUCATION) E AOFIA I LOTO O NĀ ĀOGA A TE LALOLAHĪ E HILIHILI TE LELEI

Ko nā āoga a Niu Hila e fakamoe-moegia ma tūmau pea te lelei

1	2	3	4	5	6	7	8
<p>Fakamautino ko nā koga ākoako e haogalēmū, e hē fakailoga tino, e hē fakailoga lanu, e hē faikino pe taufakalili fakatupu miha</p>	<p>Fakamāualuga nā moemitiga mo tamaiti āoga tautokatahi, lagolagonā mea iĕnei kui atu i nā hokotaga ma ō lātou kāiga ma nā komiuniti, ke peleni ma fakataunuku ni akoakoga e talafeagai lelei ki ō lātou manakoga, fakalelei atili nā famātālaga fakapitoa ki ā teki lātou, a lātou gagana ma nā aganuku</p>	<p>Fakataigole na lave o tamaiti āoga ki nā akoakoga vĕnā ia tamaiti āoga Māori ma nā Pahefika, na tamaiti āoga e hē kĀtoatoā te malohi o te tino (disabled learners) ma nā tamaiti āoga e manakomia ni fehoahoani fakapitoa ke akoako ai</p>	<p>Fakamautino ko tamaiti āoga uma e maua ni ō lātou hikili lelei ke kāmata ai, e aofia ai nā gagana*, te malamalama i te gagana ma iloa tuhiuhi, ma te nūmela</p> <p>* Ko te gagana tautala e aofia ai hō he metotia e fakaaogā e te tamaiti āoga ke talanoa ai, vĕia ko te gagana muamua e faigōfie i te tamaiti ke talanoa ai, e aofia ai te tautala-lima.</p>	<p>Fakaopoopo lelei ke aogā te gagana (te reo) ma te agānuku Māori ki te ōlaga o nā koga āoga i aho uma</p>	<p>Akoako te kaufaigāluenga ke fakalelei nā fakaākoga, ke lelei ma agavaka te takitakiga ma nā fehoahoaniga ki nā tamaiti āoga e faiāoga uma</p>	<p>Gālulue fakatahi ma nā fale faigāluenga ma nā pule gāluenga ke mautino ko nā tamaiti āoga e maua e ki lātou na hikili, iloa, ma nā āuala ke manuia ai i nā gāluenga</p>	<p>Fakalelei nā tautuaga mai nā huhehukega ma nā faiga faka Māori ke fakagāoioi ai nā gāluenga fakatatau ki nā lukitau faka loto-i-fale vĕnā ma te lalogi (TES OIOTI)</p>
<p><b>E FŌLIGA VĒNEI TE LELEI (NĀ MEA E KITEA MA ILOA AI TE LELEI):</b></p> <p>Ko nā koga uma e akoako ai, e talia ma malamalama ki te kehekehe o tagata, ma fakatino nā tautuaga ke maua ai he ola lelei, mālohi te tino ma te māfaufau o tamaiti āoga uma ma te kaufaigāluenga</p> <p>Ko nā koga uma e akoako ai, e i ei ā lātou tūlāfono lelei, e i ei nā peleni ma ni fehoahoaniga ke fakatalanoa ma kavekehe te fakalanu, kikila maualalo ki iĕtahi tino, fakapito ma te hē tokaga ke tauivi mālohi</p> <p>Ko nā tamaiti āoga uma ma nā faiāoga, e aofia ai nā tino e hē mālohi lelei, ki lātou e manakomia ni fehoahoani ke akoako ai pe ona ko nā hē mālohi tau te māfaufau vĕia ko te ADHD, fakatahi ai ko nā tamaiti āoga fāfāfine/fāfātama (LGBTQIA+*) e talia fakalelei ma hapoti, fakatāua ma fakataulia ō lātou lagona</p>	<p><b>E FŌLIGA VĒNEI TE LELEI (NĀ MEA E KITEA MA ILOA AI TE LELEI):</b></p> <p>E lagona e tamaiti āoga ko ā lātou agānuku e fakatāua, e talia e iĕtahi tino ma atafia ai pe ko ai ki lātou</p> <p>Ko nā māfaufauga fōu, ko tamaiti āoga uma e maualuga lele ō lātou moemitiga. Ko nā māfaufauga fakapito, ma te kikila maualalo e fakafehiligia ma kavekehe</p> <p>Ko nā kāiga ma nā komiuniti e fakaāmanakia ma fakafehokotaki i taimi uma, e fakatāua foki kāfai e peleni ma fakatino nā kaukaunaga faka akoakoga, ma vĕnā i loto o te hikomaga tau akoakoga</p> <p>Ko nā āvanoga ki nā akoakoga ma nā āoga koleni, e āvanoga ma fakatino tutuha ki tamaiti āoga uma</p> <p>Ko nā Māori e fiafia ma fakamānuia ā lātou taumafaiga i nā akoakoga, ko nā akoakoga foki e hapoti ki nā tū, nā aga ma nā manakoga o Māori</p>	<p><b>E FŌLIGA VĒNEI TE LELEI (NĀ MEA E KITEA MA ILOA AI TE LELEI):</b></p> <p>Ko te hikomaga e akoako ai, e āmanakia ma talimanako ki nā manakoga ō tamaiti āoga tautokatahi, ko tamaiti āoga uma e mafai ke kau fakatahi i nā fakafiafiaga ma iĕtahi mea tau akoakoga</p> <p>E hē i ei ni lave mo nā tamaiti āoga ke olo ai ki nā āoga, vĕia ko nā mea ke ala gōfie ai nā tino e feoaki i luga o nā nofoa toho, maua nā āvanoga ke olo ki nā āoga, e i ei he hapoti pe ni tupe ke totogi ai nā āoga</p> <p>E maua nā fehoahoani fakaopoopo mo nā tamaiti āoga e hē mālohi te tino (disabled learners), ma ki lātou e manakomia ni iĕtahi fehoahoaniga ke fakalogo ai ki nā matākupu, kae ke manuia a lātou āoga</p> <p>Ko nā tamaiti āoga e lagolago ke holoholo lelei na fekuikigā mai nā āoga ki loto o he gāluenga</p> <p>E maua nā fehoahoaniga ki ni iloa fakapitoa mo tamaiti āoga, kāiga, iwi, kāiga Pahefika, ma nā faiāoga, kāfai e manakomia</p> <p>Ko tamaiti āoga uma e maua nā āvanoga ki nā mea tau tekinoloti (e aofia ai nā komipiuta ma te neti) e talafeagai ma manakomia, ke ki lātou iloa oi fakaaogā ma auai ki nā mea valevale e fakaaogā ai nā mea iĕnei ma mafai ke akoakogia ai</p>	<p><b>E FŌLIGA VĒNEI TE LELEI (NĀ MEA E KITEA MA ILOA AI TE LELEI):</b></p> <p>Ko tamaiti āoga e agavaka ma malamalama i te gagana tautala ma iloa tuhiuhi, iloa te numela ma nā hikili malamalama i te gagana tau tekinoloti, e fehoahoani ki te akoakogia ma fakalelei atili nā hikili ma poto i nā vāega iĕnei i te lumanaki</p> <p>Ko tamaiti āoga uma e maua e ki lātou nā mea tāua e tatau ke ki lātou iloa ma fai, e aofia ai nā fakafehokotakiga (communication), fōgia o ni fakafitāuli, lelei te mafaufau ke fuafua; fakafehili pe fakamātala ni mea, loto mākeke, ma lelei nā hikili e fakafehāgai ai ma iĕtahi tino</p> <p>Ko nā tamaiti āoga iĕia ko heki tapena lelei ō lātou hikili i nā hikili kāmata, e tatau ke iloa e tamaiti āoga uma, e mātāu e faiāoga na mea iĕnei ma mafai ke maua ni fehoahoaniga fakapitoa mo ki lātou</p> <p>E lahi nā itūkāigā āvanoga e maua e tamaiti āoga ke akoako ai i nā fakamātālaga ma nā vāega e fakaaogā ai te neti, ma e hāfia ma malamalama i nā fakamātālaga e fakahālalau, e ki lātou maua foki i te neti</p>	<p><b>E FŌLIGA VĒNEI TE LELEI (NĀ MEA E KITEA MA ILOA AI TE LELEI):</b></p> <p>Ko nā talitōnuga ā Māori (tikanga Māori) e atafia i loto i nā talitonuga, nā fakatinoga ma nā uiga fakaāli a te matāgāluenga, e vĕia ona tuku mai ai i ni fautuaga ma ni talanoaga ma nā tino Māori</p> <p>Ko nā takitaki, faiāoga ma te kaufaigāluenga e lagolago ke lelei te lātou tautatala i te gagana Māori, e lelei foki te lātou iloa ma malamalama ki nā nofonofoga a Māori</p> <p>E i ei nā āvanoga e mafai ai ia tamaiti āoga ke ako te gagana Māori akoako ma fakaaogā ai te gagana Māori</p> <p>Fakataunukuga o te Te Tiriti   ko te Tiriti e atafia i loto i nā tūlāfono pe ko nā takiala ma nā fakatinoga e aofia ai nā peleniga, uiga fakaāli, fakatinoga, nā tautuaga ma nā vāega ke fakataunuku ai nā tautuaga</p> <p>Ko te lagona faka Māori, te gagana ma te agānuku e opotia i te fakaākoga o nā mea āoga, fakaākoga ma nā fehoahoaniga tau te mafaufau ma te ola lelei</p>	<p><b>E FŌLIGA VĒNEI TE LELEI (NĀ MEA E KITEA MA ILOA AI TE LELEI):</b></p> <p>Ko nā fale āoga uma e fakahino e ki lātou ma tautali ki nā vāega e mihi i nā iloa ma nā mafai o te kaufaigāluenga, oi fakatupe ai ma fakaaōvanoga a lātou kaufaigāluenga ke fakalelei atili a lātou fai akoako, a lātou fai takitaki, fehoahoaniga ki tamaiti āoga, ma nā hikili ke lātou mafaia ai oi fai nā mea āoga i luga o te neti pe fakaaogā ai te neti</p> <p>E maua pea nā fehoahoaniga ma nā āvanoga mō nā faiāoga ma te kaufaigāluenga, e aofia ai nā tahi tino akoako, faiāoga fehoahoani, kaufaigāluenga fehoahoani, na takitaki ma nā faiāoga fakapitoa, ke toe koleni ma toe fakalelei atili a lātou tautuaga</p> <p>Ko nā faiāoga ma nā tino akoako e lototele ma agavaka ke fakaaōko hō he tamaiti āoga</p> <p>Ko nā fale āoga e fakaolaola, vĕnā te fakatāua ma tāofia mai nā faiāoga e agavaka lelei, e kehekehe a lātou agānuku, e aofia ai na faiāoga Māori pe ni Pahefika, pe ni faiāoga e i ei ō lātou hē mālohi (disabled)</p>	<p><b>E FŌLIGA VĒNEI TE LELEI (NĀ MEA E KITEA MA ILOA AI TE LELEI):</b></p> <p>Ko nā fakaākoga ma te akoakogia, e kikila fakapitoa ma fakatino totoka na mea e manakomia i nā fale faigāluenga</p> <p>Ko tamaiti āoga e hapoti ma fakamākeke ke tuitituli nā matākupu ma nā gāluenga e fiafia ki lātou ki ei, mā e hē tāofia i ni tala hē lelei pe ni fakapito, e fakataigole ai te lātou kikila ma ā lātou filiifiliga e fai</p> <p>Ko nā fehoahoaniga fakatatau ke iloa ma malamalama ki nā itūkāigā gāluenga ma nā āvanoga gāluenga, e tautua mālohi ke maina lelei pe ko ni ā nā matākupu e tatau ke fai ma nā āuala ke maua ai he gāluenga</p> <p>E mafai ia tagata ke toe koleni ma toe fakalelei ō lātou hikili i hō he taimi o te ōlaga, ma maua ai ni hikili e talafeagai ki ni gāluenga</p> <p>E faigofie oi maua na āvanoga pe ni polokalame akoakoga e tamaiti āoga, iĕia e faigōfie ke fakafetaui nā taimi o nā mea āoga ma nā vāega e fai i nā vahega, e talafeagai foki ki ō lātou manakoga vĕnā nā manakoga o nā pulegāluenga</p>	<p><b>E FŌLIGA VĒNEI TE LELEI (NĀ MEA E KITEA MA ILOA AI TE LELEI):</b></p> <p>Ko hē kaufaigāluenga e kehekehe a lātou agānuku, e kaumaiāgia he poto fakapitoa ki nā mea tau huhehukega (research) ma na taleni</p> <p>Ko nā tautuaga e fehoahoani ma fatu mai i nā manatu ma nā iloa faka tagata Māori, e fakamālohia ma lagolago ke fai</p> <p>Lelei kĀtoa nā mea tau huhehukega, e gālulue fakatahi ma hokotaga ma iĕtahi matātā ma nā matāeke</p> <p>Ko nā āoga maualuga e fehoahoani ma fakatino ni tautuaga fōu ke taumafai ke fofōgia ai nā lukitau tau tupe, ōlaga ma te hihikikomaga</p>

1 E aofia ai nā tino vĕia ko nā fāfine e fofou ki nā fāfine, nā tamaloloa e fofou ki na tahi tamaloa, nā tino e fofou uma ki nā fāfine ma nā tamaloa, nā tino na fānuu mai he tama/teine kae kua takoto kua liu teine/tama, nā fāfāfine, nā tino nā fananau mai ni tama/teine kae ko nā fōliga e vĕ he teine/tama, nā tino e hē fofou ki ni tahi tino ma nā tino e kehekehe lava ō lātou fakalagoga.



Ko te NELP ma te TES ko ni vāega fakapitoa e lua e ō te peleni, e fehoahoani ki te hihitemi tau akoakoga e fakamālie nā manakoga o tamaiti āoga uma i luga o Aotearoa Niu Hila, e tuha lava pe ko ai pe ko fea foki ō lātou atunuku.

E i ei nā hokotaga manino lele i te vā o te NELP ma te TES ma nā tautuaga a te Mālō e fakatino kui i te Polokalame Gālua tau Akoakoga (Education Work Programme).

Ko te lihi tenei e fakahino ai nā gāoioiga pe ko nā tukutukuga a te Polokalame Gālua tau Akoakoga, e hapotigia nā āoga pe ko nā ākoākoga ke fakatino ai te NELP ma te TES.

	TAKI 1		TAKI 2		TAKI 3		TAKI 4	TAKI 5
	KO TE KAUTŪ O NĀ AKOAKOGA KO TAMAITI Ko tamaiti fakatahi ai mā ō lātou kāiga ko te kautū ia o nā akoakoga		E HĒ I ĒI NI LAVE - KI NĀ ĀVANOĀ Lahi nā āvanoa āoga ma nā fakamānuia e pāea e tamaiti āoga uma		KE LELEI KĀTOA NĀ FAIĀOGA MA NĀ TAKITAKIGA Ko te lelei kātoa o nā fakaākoga ma na takitakiga e kitea ai te huiga lelei ki tamaiti āoga ma ō lātou kāiga		TE LUMANAKI O ĀKOAKOGA MA NĀ GĀLUEGA Ko nā akoakoga e fetau ki te ōlaga o tagata Niu Hila nei ma ō lātou ōlaga kātoa	KO NĀ ĀKOAGA A TE MĀLO (PUBLIC EDUCATION) E AOFIA I LOTO O NĀ ĀOGA A TE LALOLAHĪ E HILIHILI TE LELEI Ko nā āoga a Niu Hila e fakamoe-moegia ma tūmau pea te lelei
	1	2	3	4	5	6	7	8
<b>KO NĀ MATĀKUPU A TE POLOKALAME GĀLUEGA TAU AKOAKOGA</b>	Fakamautinoa ko nā koga akoako e haogalēmū, e hē fakailoga tino, e hē fakailoga lanu, e hē faikino pe taufakalili fakatupu miha	Fakamāualuga nā moemitiga mo tamaiti āoga tautokatahi, lagolagonā mea iēnei kui atu i nā hokotaga ma ō lātou kāiga ma nā komiuniti, ke peleni ma fakataunuku ni akoakoga e talafeagai lelei ki ō lātou manakoga, fakalelei atili nā famātalaga fakapitoa ki ā teki lātou, a lātou gagana ma nā aganuku	Fakataigole na lave o tamaiti uma ki nā akoakoga vērā ia tamaiti āoga Māori ma nā Pahefika, na tamaiti āoga e hē kātoātoā te malohi o te tino (disabled learners) ma nā tamaiti āoga e manakomia ni fehoahoani fakapitoa ke akoako ai	Fakamautinoa ko tamaiti āoga uma e maua ni ō lātou hikili lelei ke kāmata ai, e aofia ai nā gagana*, te malamalama i te gagana ma iloa tuhituhi, ma te nūmela	Fakaopoopo lelei ke aogā te gagana (te reo) ma te agānuku Māori ki te ōlaga o nā koga āoga i aho uma	Akoako te kaufaigālua ke fakalelei nā fakaākoga, ke lelei ma agavaka te takitakiga ma nā fehoahoaniga ki nā tamaiti āoga e faiāoga uma	Gālua fakatahi ma nā fale faigālua ma nā pule gālua ke mautinoa ko nā tamaiti āoga e maua e ki lātou na hikili, iloa, ma nā āuala ke manuia ai i nā gālua	Fakalelei nā tautuaga mai nā hukehukega ma nā faiga faka Māori ke fakagāoioi ai nā gālua fakatatau ki nā lukitau faka loto-i-fale vērā ma te lalogi (TES OIOTI)
Fakamaualuga te numela o tamaiti āoga Māori e pāhi pe fakamanuia a lātou āoga	✓	✓	✓	✓	✓	✓		
Fakamaualuga te numela o tamaiti āoga Pahefika e pāhi pe fakamanuia a lātou āoga	✓	✓	✓			✓		
Peleni fakatino a nā Ākoga Kamata			✓			✓	✓	
Iloilo ma fakalelei te hihitemi tau Akoakoga mō Tāeao	✓	✓	✓	✓	✓	✓		
Peleni mo te Kaufaigālua tau Akoakoga					✓	✓		
Iloilo ma fakalelei te hihitemi tau tupe mo ākoga kāmata ma nā āoga tūlaga lua			✓					
Kikilaga kātoa ke fakalelei nā faleāoga ma nā mea e akoako ai			✓					
Kalikalamu, iloiloga ma nā pepa pāhi (e aofia ai te CPA ma te Iloiloga o te NCEA)	✓	✓	✓	✓	✓	✓	✓	
Peleni fakatino mo nā fehoahoaniga akoakogia (ki nā tamaiti e manakomia te fehoahoani)		✓	✓			✓		
Iloilo ma fakalelei nā koleniga tapena mo ni gālua (Vocational Education)			✓	✓			✓	
Fakalelei atili nā āoga maualuga				✓	✓	✓	✓	✓
Hapoti nā hukehukega i nā āoga maualuga								✓
Fakalelei ma fakafano te taimi ma nā lihoi, ke peleni lelei ki te ola lelei o tamaiti ma nā talavou	✓	✓	✓					



# Fakatinoga o te Fakamatalaga Akoakoga a te Atunuku ma nā mea tau Akoakoga e Fakamuamua ke fakatino (NELP) i loto i nā ākoga kāmata e i ei ō lātou laihene



Ko te Fakamatalaga Akoakoga a te Atunuku ma nā mea tau Akoakoga e Fakamuamua (te NELP) ko he hetu e ō nā mea e tatau ke fakamuamua ke fakatino, nā tukufakatahi (design) ke taki ai ki lātou e fakafōeā nā ākoga kāmata kua i ei nā laihene, ei loto ai nā ākoga kāmata a Māori (ngā kōhanga reo), ke fakapātino a lātou tautuaga ki nā mea pito hili ona lelei ma kītea ai ni hūiga lelei ki tamaiti ma nā talavou. Ko nā mea iēnei e tatau ke fakamuamua te fakatinoga, e mafai ke fakaaogā fakatahi ma nā mea lava a nā fale āoga takitahi kua uma te peleni ke fakatino muamua, ke fehoahoani ki tamaiti āoga uma lele ke āgai ki mua, ma taunuku ō lātou moemitiga.



Ko nā Tūlāfono tau Ākoga Kamata (Early Childhood Services Regulations 2008) e manakomia nā tino ma nā fale e fakatino nā tautuaga iēnei, ke amanakia te NELP ko he vāega o te Pulepulega, Fakafōega ma Galuega/Governance, Management and Administration (GMA) ke fai ai nā laihene o nā ākoga kāmata.

E manakomia e nā Tūlāfono tau Akoakoga 2008 (Nā Ākoga Kāmata) nā ākoga kamata uma iēia e fai nā laihene ke amanakia te NELP ko he vāega e o nā takiala tau Pulepulega, Takitakiga ma nā Fakatinoga (Governance, Management and Administration – GMA) Ko nā tulaga e manakomia ke fai ai nā laihene ka fai ki ei ni huiga kae ke fakafetaui ma lagolago na manakoga o te takiala o te GMA.

TAKI 1	TAKI 2	TAKI 3	TAKI 4	TAKI 5
--------	--------	--------	--------	--------

## KO TE KAUTŪ O NĀ AKOAKOGA KO TAMAITI

Ko tamaiti fakatahi ai mā ō lātou kāiga ko te kautū ia o nā akoakoga

## E HĒ I ĒI NI LAVE - KI NĀ ĀVANOĀ

Lahi nā āvanoa āoga ma nā fakamānuīaga e pāea e tamaiti āoga uma

## KE LELEI KĀTOA NĀ FAIĀOGA MA NĀ TAKITAKIGA

Ko te lelei kātōa o nā fakaākoga ma nā takitakiga e kītea ai te huiga lelei ki tamaiti āoga ma ō lātou kāiga

## TE LUMANAKI O ĀKOAKOGA MA NĀ GĀLUEGA

Ko nā akoakoga e fetui ki te ōlaga o tagata Niu Hila nei ma ō lātou ōlaga kātōa

## KO NĀ ĀKOAGA A TE MĀLO (PUBLIC EDUCATION) E AOFIA I LOTO O NĀ ĀOGA A TE LALOLAHĪ E HILIHILI TE LELEI

Ko nā āoga a Niu Hila e fakamoemoeia ma tūmau pea te lelei

Fakatinoga mo nā ākoga kāmata

1	2	3	4	5	6	7	8
<p>Fakamautino ko nā koga ākoako e haogalēmū, e hē fakailoga tino, e hē fakailoga lanu, e hē faikino pe taufakalili fakatupu miha</p>	<p>Fakamāualuga nā moemitiga mo tamaiti āoga tautokatahi, lagolagonā mea iēnei kui atu i nā hokotaga ma ō lātou kāiga ma nā komiuniti, ke peleni ma fakataunuku ni akoakoga e talafeagai lelei ki ō lātou manakoga, fakalelei atili nā famātalaga fakapitoa ki ā teki lātou, a lātou gagana ma nā aganuku</p>	<p>Fakataigole na lave o tamaiti uma ki nā akoakoga vēnā ia tamaiti āoga Māori ma nā Pahefika, na tamaiti āoga e hē kātōtoā te malohi o te tino (disabled learners) ma nā tamaiti āoga e manakomia ni fehoahoani fakapitoa ke akoako ai</p>	<p>Fakamautino ko tamaiti āoga uma e maua ni ō lātou hikili lelei ke kāmata ai, e aofia ai nā gagana*, te malamalama i te gagana ma iloa tuhituhi, ma te nūmela</p>	<p>Fakaopoopo lelei ke aogā te gagana (te reo) ma te agānuku Māori ki te ōlaga o nā koga āoga i aho uma</p>	<p>Akoako te kaufaigāluaga ke fakalelei nā fakaākoga, ke lelei ma agavaka te takitakiga ma nā fehoahoaniga ki nā tamaiti āoga e faiāoga uma</p>	<p>Gālulue fakatahi ma nā fale faigāluaga ma nā pule gāluega ke mautino ko nā tamaiti āoga e maua e ki lātou na hikili, iloa, ma nā āuala ke manuia ai i nā gāluega</p>	<p>Fakalelei nā tautuaga mai nā hukehukega ma nā faiga faka Māori ke fakagāoi ai nā gāluega fakatatau ki nā lukitau faka loto-i-fale vēnā ma te lalogi (TES OIOTI)</p>
<p>Fehili ki tamaiti āoga, kāiga ma te kaufaigāluaga ki ni vaega pe ni lagona nā pa ki lātou ki ei, āgai ki ni uiga fakalanu, fakakino, faikino pe taufakalili, ma fakaaogā nā fakamatalaga iēnei ke kavekehe ai ni uiga vēnei</p> <p>Fakatātia ni takiala pe ni auala ke fakatalanoa ma fofō ai hō he tagi (complaint) pe ni fakafitāuli āgai ki ni fakalanu, fakakino, faikino pe taufakalili</p> <p>Fau ni faifaiga e haogalēmū, e hē fakatuākoia, ni faifaiga e fakatāua ai hō hē aganuku, ma ko nā tamaiti āoga ma te kaufaigāluaga, e aofia ai na tino e i ei ō lātou hē mālohi, na tino e manakomia ni fehoahoani ki nā mea āoga, nā tino e maua i nā hē mālohi tau te māfaufau, pe ni tino e kehekehe nā agānuku, ke lāgonā uma e ki lātou ko ki lātou e tāua</p>	<p>Pāga pe gālulue fakatahi ma nā kāiga ke fehoahoani ki tamaiti āoga uma ke atiake ma atafia pea te mafai ke fakataunuku ō lātou moemitiga</p> <p>Fehoahoani ki te kaufaigāluaga ke atiake tō lātou iloa ke hāfia ma mātau nā uiga ma nā kikilaga fakamaualalo, ma vēhea foki ona afāina ai ia tamaiti āoga, te kaufaigāluaga ma nā kāiga</p> <p>Ke mātau ma fakailoa nā mea e lelei ai, te gāholoholo lelei o nā taumafaiga, nā manakoga ma nā moemitiga ō tamaiti āoga</p> <p>Fau ni hokotaga ma nā Māori, āmanakia i nā tonu fai, ma gālulue fakatahi ke hapoti tō lātou fāiā ke fai nā mea e fofou ki lātou ki ei auā ko ki lātou ko nā tāgatā nuku muamua ō Niu Hila (rangatiratanga), ke manuia foki nā akoakoga a tamaiti āoga Māori</p>	<p>Fakamautino e fakaaogā nā vāegā tupe fakapitoa a te Matāeke tau Akoakoga ke fakataigole ai nā pili e totogi e mātua, ma fehoahoani ke fakatalanoa iētahi ō lātou fakafitāuli tau tupe, vēia ko nā meakai, kie lavalava, nā āuala ke feōaki ai, ma fehoahoani ki nā fānau ma nā kāiga Pahefika ke apalai ki nā vāegā tupe ke fakataigole ai te tau o nā ākoga kāmata</p> <p>Fakamautino ko nā tamaiti āoga e hē kātōtoa te mālohi (disabled learners) ma nā faiāoga, ki lātou e manakomia ni fehoahoani ke akoako ai pe ona ko nā hē mālohi tau te māfaufau (neurodiverse learners), e haogalēmū ma fakāmanakia i nā ākoga kāmata, mā ko ō lātou manakoga foki e fakamaliegia ma hapoti</p> <p>Gālulue ma nā kāiga Pahefika ke iloa ma malamalama pe ni ā nā lave e ōno tāofia ai ia tamaiti āoga ke fakaaogā nā āvanoa ma olo ki nā ākoga kāmata</p>	<p>Fakatupu nā iloa ki te akoga o te gagana tautala, gagana tuhituhi ma te gagana tau te numela, e akogia e tamaiti i ō lātou kāiga pe ko nā komiuniti, e aofia ai nā tamaiti āoga e tautatala i ni gagana e lua pe ni gagana e lahi, ma fakatāua nā iloa ma nā malamalama o tamaiti āoga ma ō lātou kāiga e fakapoopo ki nā akoakoga, kae ke malamalama ai ki te gagana tautala ma iloa oi tuhituhi</p> <p>Foki ni āvanoa e lahi ke fehokotaki ma talatalanoa ai – nī talanoaga fakaaūu ma ni tamaiti tautokatahi pe ni tamā kulupu o ni tamaiti āoga e fakaaogā ai ni kupu fakamatala, faitau ni tuhi fakatahi, tāfafao i ni tafaoga e fakaaogā ai ni kupu, pe uhu ni pehe ke fehoahoani ke iloa na kupu tautala; ma fakapoopo ni āvanoa mo tamaiti āoga ke hukehuke ai nā fakatuha e maua i ā lātou aganuku ma iētahi aganuku, e aofia ai foki nā fakatuha faka matematika (numela)</p> <p>Ke tūmau pea te numela o faiāoga, tino akoako ma nā mātua fehoahoani, kae ke mafai ai ia tamaiti āoga ke fakamāhāni ma i ei ni hokotaga ke hapoti pe fehoahoani ki nā akoakoga ma te ola lelei o tamaiti āoga</p>	<p>Hākilii fautūaga mai nā Māori ki nā auala e talafeagai ke fakapoopo ai nā faifaiga faka Māori ki loto o nā uigā fakāālia, fakatinoga ma nā faifaiga a te matāgāluaga</p> <p>Ke i ei ni āvanoa mo nā faiāoga ma nā tino akoako ke fakalelei ātili ō lātou mafai, na iloa ma nā hikili i te gagana Māori ma nā faifaiga faka Māori, ma hapoti ki ei ke fakalelei te fakatinoga o ā lātou faka akoakoga, ke fai fakatahi ma te gagana Māori i te taimi kātōa e fakataunuku ai te kalikalamu</p> <p>Talanoa ki nā tamaiti āoga ma te kaufaigāluaga pe aiheā te tāua ai ke hako te fakalelei o nā kupu Māori ma fōki ki ei he āvanoa ke ako ma fakatakitaki ai kae nahe faia ki ei ni faitioga</p>	<p>Fakakitea nā vāega e hē kātōtoa ai te fakatinoga o nā tautuaga a faiāoga, ma fakafano ni tupe ma ni līhohi ki ni āvanoa mo faiāoga, tino akoako ma te kaufaigāluaga ke fakalelei ai a lātou fai fakaako, a lātou takitakiga ma nā fehoahoaniga ki nā tamaiti āoga iēia e manakomia te fehoahoani tau akoakoga</p> <p>Fakalelei atili te loto mākeke ma te iloa o faiāoga ke akoako ai nā tamaiti āoga e kehekehe ma lahi ō lātou manakoga, kae ke mafai foki e ki lātou ke fakafetaui a lātou fai akoako</p> <p>Fakamoemoe ma lagolago ia faiāoga ke fakalelei ō lātou malamalama ki nā ōlaga ma nā kāiga o tamaiti āoga, e aofia ai nā gagana e tautatala ai i ō lātou kāiga, ō lātou talaāga, nā tala ma nā uiga faka agānuku, ke fakatino ai nā tautuaga akoako e fetui ma amanakia na mea iēnei</p>	<p>E hē i ei ni vāega i kinei e fakatino mō nā ākoga kāmata</p>	

TAKI 1

**KO TE KAUTŪ O NĀ AKOAKOGA KO TAMAITI**

Ko tamaiti fakatahi ai mā ō lātou kāiga ko te kautū ia o nā akoakoga

TAKI 2

**E HĒ I ĒI NI LAVE - KI NĀ ĀVANOĀ**

Lahi nā āvanoa āoga ma nā fakamānuia e pāea e tamaiti āoga uma

TAKI 3

**KE LELEI KĀTOA NĀ FAIĀOGA MA NĀ TAKITAKIGA**

Ko te lelei kātōa o nā fakaākoga ma nā takitakiga e kitea ai te huiga lelei ki tamaiti āoga ma ō lātou kāiga

TAKI 4

**TE LUMANAKI O ĀKOAKOGA MA NĀ GĀLUEGA**

Ko nā akoakoga e fetui ki te ōlaga o tagata Niu Hila nei ma ō lātou ōlaga kātōa

TAKI 5

**KO NĀ ĀKOAGA A TE MĀLO (PUBLIC EDUCATION) E AOFIA I LOTO O NĀ ĀOGA A TE LALOLAHI E HILIHILI TE LELEI**

Ko nā āoga a Niu Hila e fakamoe-moegia ma tūmau pea te lelei

Ko nā fakatino a te Mālo ke fehoahoani pe hapoti ai te fakataunukuga o te NELP i loto o nā ākoga kāmata

1

Fakamautino ko nā koga ākoako e haogalēmū, e hē fakailoga tino, e hē fakailoga lanu, e hē faikino pe taufakalili fakatupu miha

Fakataunukuga o Te Hurihanganui ke fakatalanoa ma fofōgia ai te fakalanu, fakalelei te laututuha o nā tautuaga ma fakavave nā fakamānuia e maua e tamaiti āoga Māori ma ō lātou kāiga vērā te ola lelei

Fakataunuku nā fakatinoga e vēia o na peleni ki ei i loto o te Peleni Fakatino mo te Akoakogia o tagata Pahefika

Fakatupe ma hapoti ke i ei ni polokalame atiake ma ni auala ke fakaaogā ai na gagana Pahefika ke akoako ai e nā faiāoga

Tuku kehe he aofakī tupe e tuha ma te \$50 miliona talā ke fehoahoani vave ki ni fakafitāuli mo hō ni tūlaga tau akoakoga, te olaga ma nā fakalogoga, te māfaufau, nā uiga pe ni iētahi tūlaga fakatatau ki te ola lelei ō tamaiti āoga i loto i nā ākoga kāmata, āoga tūlaga lua, nā āoga a Māori, na māfua mai i nā puipuiga ki te fāmai COVID-19, pe ko iētahi fakafitāuli na māfua mai i te taimi nā tapunia ai te lāhiga o nā gāluega

Fakatūlaga ni takitaki mo te kalikalamu (Curriculum Leads) ke fehoahoani ki nā ākoga kāmata, āoga tūlaga lua, āoga Māori, i nā akoakoga fakatatau ki nā hē mālohi o te māfaufau, vērā ni hokotaga lelei ke fakatāua te ola lelei o te tamaiti āoga

2

Fakamāualuga nā moemitiga mo tamaiti āoga tautokatahi, lagolagonā mea iēnei kui atu i nā hokotaga ma ō lātou kāiga ma nā komiuniti, ke peleni ma fakataunuku ni akoakoga e talafeagai lelei ki ō lātou manakoga, fakalelei atili nā famātalaga fakapitoa ki ā teki lātou, a lātou gagana ma nā aganuku

Fakatupe nā vāega ke fakalelei atili ai te fakaaauaga o nā āvanoa mo faiāoga ke akoakogia ai i ni itū e kitea e manakomia ke fakalelei atili ai nā fakaakoakoga, e agavaka ai foki ke matea nā fakafitāuli e tūlaki mai ma hapoti ai ki nā agānuku kehekehe, e aofia ai Te Hurihanganui

Hapoti nā tautuaga akoakoga ke iloa oi fakatalanoa nā tamaiti āoga Māori ma nā kāiga kui i te gālulue fakatahi

Fakatino te polokalame e taku ko te Talanoa Ako ke hapoti ai na kāiga Pahefika

Fakaleleiga o nā lihoi ke fehoahoani ki nā faiāoga e fatu mai i te Tapasā: Ko he takiala ke fakaaagavaka ai nā faiāoga e akoakogia nā tamaiti āoga Pahefika

Hapoti te fauga o ni polokalame ma ni auala ke ako ai nā gagana Pahefika

Fakaleleiga o nā mea faigāluega e fakamaumau ki loto nā vāega tau akoako na tuku fakatahi e nā tamaiti āoga ma ō lātou kāiga, e iloa ma mātau ai ō lātou moemitiga, nā tāleni a tamaiti, ma te holohologa o ā lātou akoakoga

3

Fakataigole na lave o tamaiti uma ki nā akoakoga vērā ia tamaiti āoga Māori ma nā Pahefika, na tamaiti āoga e hē kātōātoā te malohi o te tino (disabled learners) ma nā tamaiti āoga e manakomia ni fehoahoani fakapitoa ke akoako ai

Lagolago nā koga akoako ke fakalelei o lātou mafai ke fakailoa ma malamalama i nā manakoga o tamaiti āoga, vērā nā mea e lave ai ke manuia a lātou akoakoga

Fakatupe ni polokalame akoakoga Pahefika fōu, ke fau pe tukufakatahi ma akoako e ni faiāoga, ma ni fale āoga e amanakia te kalikalamu ma nā manakoga o te ola lelei nā afāina onā ko te fāmai COVID-19

Fakatupe nā fakalāpotopotoga pe ko nā kulupu Pahefika valevale i te komiuniti, ke fehoahoani ki nā manakoga tau akoakoga ma te ola lelei ō nā kāiga Pahefika, ma fehoahoani ke fakatūmau nā hokotaga tāua ma nā tino pe ni matāgāluega e fakatino nā akoakoga ki tamaiti āoga

Fakatū he polokalame faifakatahi e te Matāeke tau Akoakoga, te Ola Mālōlō, Ola lelei o tagata lautele, ke fehoahoani ki nā kāiga Pahefika ke maua ni āvanoa ki nā tautuaga e manakomia e ki lātou ke ola fiafia ai

Iloilo te laututuha A ma te B ma fakafetaui nā fakatupega ki nā ākoga kāmata (ECE) e hē lahi ni a lātou lihoi

Fakamāeke pe fakalelei te mātauga o nā fehoahoaniga ki nā tamaiti āoga e manakomia he fehoahoani ki ā lātou akoakoga, e fakaaogā ai nā mea faigāluega e iloa ai te tuputupu ma te ola o te māfaufau o te tamaiti āoga

Fakataigole nā taimi e fakatali ai ki ni fehoahoaniga e tatau ke vave maua, ma fakalelei nā fehoahoaniga e fakatatau ki nā tamā tamaiti ma ō lātou kāiga

4

Fakamautino ko tamaiti āoga uma e maua ni ō lātou hikili lelei ke kāmata ai, e aofia ai nā gagana\*, te malamalama i te gagana ma iloa tuhituhi, ma te nūmela

Fauga o ni faiga (tools) ke hapoti ai ia 'faiāoga' ke malamalama ki te holohologa o nā taumafaiga a nā tamaiti āoga, e aofia ai nā ākoga kāmata, āoga tūlaga lua, nā fehili e fai mo nā āoga Māori, ma nā mafai o faiāoga ke malamalama i nā lāgona ō tamaiti āoga

5

Fakaopoopo lelei ke aogā te gagana (te reo) ma te agānuku Māori ki te ōlaga o nā koga āoga i aho uma

Fakavahega he \$100 miliona ke hapoti ai na āoga kāmata Māori (Kōhanga Reo) ma fakaoalaola te gagana Māori (te reo Māori)

Fakavahega he \$200 miliona ke hapoti ai nā ākoga Māori ma ō lātou kāiga ke toe hokotaga ma manuia ā lātou akoakoga kāfai e teka te COVID-19 ma fakalelei atili te fakaopoopoga o te gagana Māori ki loto i nā mea āoga a tamaiti āoga uma

Fakalelei te fakatinoga o nā tautuaga tau te gagana Māori i nā āoga, e aofia ai te hapoti o te kaufaiāogā, fauga o nā mea faigāluega, ma nā fakamatalaga mo tamaiti āoga ma ō lātou kāiga

Fakatino te Kauwhata Reo, ko he kupega talanoa i te neti mo nā lihoi i te gagana Māori, ma te fauga o ni lihoi e fetui ki nā kalikalamu o te gagana Māori e fakaaogā i nā kogāfenua takitahi kui atu i Te Aho Ngārahu

Fakatino te Ka Hikitia ma fakatupu ni hikili ma ni mafai i te kaufaiāogā tau akoakoga

6

Akoako te kaufaiāogā ke fakalelei nā fakaākoga, ke lelei ma agavaka te takitakiga ma nā fehoahoaniga ki nā tamaiti āoga e faiāoga uma

Fakalahi te Te Aho o te reo Māori ke hapoti ai te kaufaiāogā tau akoakoga ke fakaopoopo te gagana Māori ki ā lātou tautuaga

Fakatino ni akoakoga fakapitoa mo faiāoga (PLD), fai ni taki ma ni fehoahoaniga ke fakamāeke ai te pulepulega ma te takitakiga o nā ākoga kāmata Pahefika

Fakalahi te PELP (Pacific Early Literacy Projects) ma te polokalame ona gagana a nā fenua iēia ei lalo o te kīkilaga a Niu Hila ke aofia i loto o nā tatūaga a nā ākoga kāmata, ke fehoahoani ki nā faiāoga ma nā kāiga ke fakaoalaola nā gagana tautala Pahefika a tamaiti āoga, fakatahi ai ke ako ai a lātou tautala ma tuhituhi ka koi tamaiti

Fakaopoopo nā vāega e manakomia ki nā tuhi pāhi mo nā tino e akoako ia tamaiti āoga i nā kāiga, ma toe kāmata fakaaogā te 100% o nā totogi e auhia kāfai e i ei ni tuhi pāhi, i nā mea tau ākoga kāmata

Fakavahega he tupe fakatatau mo nā hikitagā ki nā totogi o nā faiāoga ECE

Toe kamata fakaaogā te 100% o nā totogi e auhia kāfai e i ei ni tuhi pāhi, kāmata atu i te aho 1 Ianuali 2021

Fau he lihoi fakatatau ki te gagana tautala ke fehoahoani ki nā faiāoga i nā ākoga kāmata, ke fakalelei atili te akoga o te gagana tautala ki tamaiti, ma te iloa foki e tamaiti ke tautatala

7

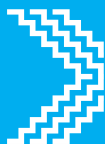
Gālulue fakatahi ma nā fale faigāluega ma nā pule gāluega ke mautino ko nā tamaiti āoga e maua e ki lātou na hikili, iloa, ma nā āuala ke manuia ai i nā gāluega

Kāmata oi fakahavali ni gāluega ke fau fakatahi ai ni itūkāigā mea faigāluega pe ni lihoi, ke fehoahoani ki nā faiāoga ākoga kāmata ke malamalama ma tali ki nā taumafaiga a tamaiti

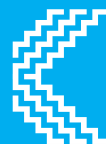
8

Fakalelei nā tautuaga mai nā huhehukega ma nā faiga faka Māori ke fakagāoioi ai nā gāluega fakatatau ki nā lukitau faka loto-i-fale vērā ma te lalogi (TES OIOT)

# Fakatinoga o te Fakamatalaga Akoakoga a te Atunuku ma nā mea tau Akoakoga e Fakamuamua ke fakatino i loto o nā āoga ma nā āoga fakapitoa a Māori (kura)



Ko te Fakamatalaga Akoakoga a te Atunuku ma nā mea tau Akoakoga e Fakamuamua (te NELP), ko he hetu e ō nā mea e fakamuamua ke fakatino, nā tukufakatahi (design) ke taki ai nā tino e faia nā laihene o nā ākoga kāmata, e āofia ai nā ākoga kāmata a Māori (nā āoga a te mālō, nā āoga tuku fakatahi a te mālo, ma nā āoga e hē a te mālo e taku ni āoga private), ke fakapātino a lātou tautuaga i nā aho takitahi ki nā mea pito hili ona lelei, ma kitea ai ni hūiga lelei ki tamaiti ma nā talavou. Ko nā mea e taku ni fakamuamuaga e tatau ke fakatino (priorities), e mafai ke fakaaogā fakatahi ma nā mea lava a nā fale āoga takitahi kua uma te peleni ke fakatino muamua, fakatahi ai foki ma te fakatinoga o te kalikalamu ke fehoahoani ki tamaiti āoga uma lele ke āgai ki mua ma auhia ō lātou moemitiga.



Ko na komiti a nā āoga tūlaga lua ma nā kura (a Māori) e tatau o na amanakia te NELP, vērā foki kāfai e fau pe fakafōu a lātou takiala ki nā pulepulega (charters) fakatakikiga, ke fakamautino ko nā tini ē peleni ke auhia, e fetau ki nā mea e tatau ke fakamuamua ke fakatino i te NELP.

Ko nā pule gāluega i nā āoga e hē a te mālo (private) e tatau ke amanakia te NELP i nā gāluega fai a nā āoga, ma fakamautino ko te puleāoga ma te kaufaigāluega e amanakia te NELP i te taimi e tuku fakatahi ai te lātou kalikalamu ma te taimi e fakatino ai te kalikalamu.

I te aho 1 January 2023 ko na tini a te atunuku mo nā Akoakoga (National Education Goals (NEGs)) ma nā takiala a te atunuku ki te fakatinoga o te galuega (National Administration Guidelines (NAGs)), ka hui i he taki mo nā peleni fakapitoa ma nā faigā lipoti fōu (strategic planning and reporting framework). Ko te taki (framework) tēnei ka matea lele tona hokotaga ki te NELP, ma ko nā komiti pulepule a āoga, ka fakaaogā e ki lātou te taki tenei ke fai ai na lipoti ki ā lātou gāluega na fai i nā mea e tatau ke fakamuamua ke fakatino (priorities), ei loto ō ā lātou peleni fakapitoa. Ka maua atu ni tahi fakamatalaga i he taimi lata mai.

TAKI 1	TAKI 2	TAKI 3	TAKI 4	TAKI 5
--------	--------	--------	--------	--------

## KO TE KAUTŪ O NĀ AKOAKOGA KO TAMAITI

Ko tamaiti fakatahi ai mā ō lātou kāiga ko te kautū ia o nā akoakoga

## E HĒ I ĒI NI LAVE – KI NĀ ĀVANOĀ

Lahi nā āvanoga āoga ma nā fakamānuia e pāea e tamaiti āoga uma

## KE LELEI KĀTOA NĀ FAIĀOGA MA NĀ TAKITAKIGA

Ko te lelei kātōa o nā fakaākoga ma nā takitakiga e kitea ai te huiga lelei ki tamaiti āoga ma ō lātou kāiga

## TE LUMANAKI O ĀKOAKOGA MA NĀ GĀLUEGA

Ko nā akoakoga e fetau ki te ōlaga o tagata Niu Hila nei ma ō lātou ōlaga kātōa

## KO NĀ ĀKOAGA A TE MĀLO (PUBLIC EDUCATION) E AOFIA I LOTO O NĀ ĀOGA A TE TALOLAHĪ E HILIHILI TE LELEI

Ko nā āoga a Niu Hila e fakamoemoeia ma tūmau pea te lelei

Fakatinoga mo nā āoga tūlaga lua ma nā kura

<p><b>1</b></p> <p>Fakamautino ko nā koga ākoako e haogalēmū, e hē fakailoga tino, e hē fakailoga lanu, e hē faikino pe taufakalili fakatupu miha</p>	<p><b>2</b></p> <p>Fakamāualuga nā moemitiga mo tamaiti āoga tautokatahi, lagolagonā mea iēnei kui atu i nā hokotaga ma ō lātou kāiga ma nā komiuniti, ke peleni ma fakataunuku ni akoakoga e talafeagai lelei ki ō lātou manakoga, fakalelei atili nā famātalaga fakapitoa ki ā teki lātou, a lātou gagana ma nā aganuku</p>	<p><b>3</b></p> <p>Fakataigole na lave o tamaiti uma ki nā akoakoga vērā ia tamaiti āoga Māori ma nā Pahefika, na tamaiti āoga e hē kātōātoā te malohi o te tino (disabled learners) ma nā tamaiti āoga e manakomia ni fehoahoani fakapitoa ke akoako ai</p>	<p><b>4</b></p> <p>Fakamautino ko tamaiti āoga uma e maua ni ō lātou hikili lelei ke kāmata ai, e aofia ai nā gagana*, te malamalama i te gagana ma iloa tuhuhu, ma te nūmela</p>	<p><b>5</b></p> <p>Fakaopoopo lelei ke aogā te gagana (te reo) ma te agānuku Māori ki te ōlaga o nā koga āoga i aho uma</p>	<p><b>6</b></p> <p>Akoako te kaufaigāluega ke fakalelei nā fakaākoga, ke lelei ma agavaka te takitakiga ma nā fehoahoaniga ki nā tamaiti āoga e faiāoga uma</p>	<p><b>7</b></p> <p>Gālulue fakatahi ma nā fale faigāluega ma nā pule gāluega ke mautino ko nā tamaiti āoga e maua e ki lātou na hikili, iloa, ma nā āuala ke manuia ai i nā gāluega</p>	<p><b>8</b></p> <p>Fakalelei nā tautuaga mai nā huhehukega ma nā faiga faka Māori ke fakagāoioi ai nā gāluega fakatatau ki nā lukitau faka loto-i-fale vērā ma te lalagi (TES OIOTI)</p>
<p>Fehili ki tamaiti āoga ma te kaufaigāluega ki nā mea e lātou iloa pe nā pā ki lātou ki ei āgai ki ni uiga fakalanu, fakakino, faikino pe taufakalili, ma fakaaogā nā fakamatalaga iēnei ke kavekehe ai ni uiga vēnei</p> <p>Fakatātia ni auala (processes) ke fakatalanoa vave ma fofo ai hō he fakafitāuli pe ni hē fiāfia āgai ki ni uiga fakalanu, fakakino, faikino pe taufakalili</p> <p>Fau ni faifaiga e haogalēmū, e hē fakatuākoia, ni faifaiga e fakatāua ai hō hē aganuku, ma ko nā tamaiti āoga ma te kaufaigāluega, e aofia ai na tino e i ei ō lātou hē mālohi, na tino e manakomia ni fehoahoani ki nā mea āoga, nā tino e maua i nā hē mālohi tau te māfaufau, pe ni tino e kehekehe nā agānuku, ke lāgona uma e ki lātou ko lātou e tāua</p>	<p>Pāga pe gālulue fakatahi ma nā kāiga ke fehoahoani ki tamaiti āoga uma ke atiake ma mafai e ki lātou ke maua pe fakataunuku ō lātou moemitiga</p> <p>Fehoahoani ki te kaufaigāluega ke atiake tō lātou iloa, ke hāfia ai e ki lātou nā uiga fakapitoa ma kikila maualalo, ma vēhea ona afāina ai ia tamaiti āoga, te kaufaigāluega ma nā kāiga</p> <p>Ke mātau ma fakailoa nā mea e lelei ai, te gāholoholo lelei o nā taumafaiga, nā manakoga ma nā moemitiga ō tamaiti āoga</p> <p>Fau ni hokotaga ma nā Māori, amanakia i nā tonu fai, ma gālulue fakatahi ke hapoti te lātou rangatiratanga, ke manuia foki nā akoakoga a tamaiti āoga Māori</p> <p>Gālulue fakatahi ma nā komiuniti a Māori ke fakatupu, ma fau ni lihohi fakapitoa ma talafeagai ki nā Māori ke kave ai nā fekau tau akoakoga, ma iloa ke fakahoaho lelei ki nā komiuniti</p>	<p>Gālulue fakatahi ma nā kāiga Pahefika ke mātau ma malamalama ki nā lave iēia e faigatā ai iētahi tamaiti āoga ke maua nā āvanoga pe olo ki te āoga, auai pe fakafakatahi i nā mea tau āoga, ma fai ni gāluega ke fofo ai na lave iēnei</p> <p>Fakamautino ko nā tamaiti āoga e i ei ni hē mālohi (disabled learners), ma nā faiāoga, ki lātou e manakomia ni fehoahoani ke akoako, nā tamaiti e lelei lele nā māfaufau, nā tamaiti e i ei nā hē mālohi o te māfaufau (neurodiverse learners) e haogalēmū ma fakakau i nā mea e fai i te āoga, ko nā polokalame fehoahoani ki nā mea tau akoakoga e lelei kātōa te fakatinoga</p> <p>Kāfai e mafai, fakataigole nā tau o nā vāega e hē aofia ai nā pili āoga, e i loto ai nā pili fakatatau ki nā tūlāfono e taku ko te BYOD<sup>2</sup>, ma fakaaogā nā tūlāfono i ē ia e mafai ke fehoahoani ke fakataigole ai nā hakiligā tupe ki nā kāiga</p>	<p>Fakamautino ko tamaiti āoga uma e maua e ki lātou hikili e aofia ai nā fakafehokotakiga (communication), fōgia o ni fakafitāuli, lelei te māfaufau ke fuafua; fakafehili pe fakamatala ni mea, loto mākeke, ma lelei nā hikili e fakafehāgai ma iētahi tino</p> <p>Mātau nā tamaiti āoga iēia ko heki lelei lele ō lātou hikili i nā hikili kāmata e tatau ke iloa e tamaiti āoga uma, ma fakafetaui nā faiga pe ko nā fehoahoaniga mo ki lātou, e aofia ai ke hakili fehoahoani mai ni tino e fakapitoa ō latou tomai (specialists)</p> <p>Fakatāua nā gagana Pahefika e tautatala ai ia tamaiti āoga, ma fakāvanoga ni taimi ke fakaaogā ai nā gagana Pahefika ma fakalelei atili</p>	<p>Hākili fautūaga mai nā Māori ki nā auala e talafeagai ke fakapoopo ai nā talitōnuga faka Māori ki loto o nā uigā fakaālia, fakatinoga ma nā faifaiga a te matāgāluega</p> <p>Fakaaogā na āvanoga mo nā faiāoga ma nā takitaki ke fakalelei atili ō lātou mafai, iloa ma nā hikili i te gagana Māori ma nā faifaiga faka Māori</p> <p>Talanoa ki nā tamaiti āoga ma te kaufaigāluega pe aiheā te tāua ai ke hako te fakaleoga o nā kupu Māori ma fōki ki ei he āvanoga ke ako ma fakatakikiti ai kae he faia ki ei ni faitioga</p>	<p>Fakakitea nā vāega e hē kātōatoa ai te fakatinoga o nā tautuaga a faiāoga, ma fakafano ni tupe ma ni lihohi ki ni āvanoga mo faiāoga, ma te kaufaigāluega ke fakalelei ai a lātou faka koakoga, a lātou takitakiga ma nā fehoahoaniga ki nā tamaiti āoga e manakomia te fehoahoani tau akoakoga</p> <p>Fakalelei atili te loto mākeke ma te iloa o faiāoga ke akoako ai nā tamaiti āoga kehekehe ma lahi ō lātou manakoga, kae ke mafai foki e ki lātou ke fakafetaui a lātou fai akoako</p> <p>Fakamoemoe ma lagolago ia faiāoga ke fakalelei ō lātou malamalama ki nā ōlaga ma nā kāiga o tamaiti āoga, e aofia ai nā gagana e tautatala ai i ō lātou kāiga, ō lātou talaāga, nā tala ma nā uiga faka agānuku, ke fakatino ai nā tautuaga akoako e fetau ma amanakia na mea iēnei</p>	<p>Fehoahoani ki tamaiti āoga ke lātou kitea te hokotaga o nā mea e ako e ki lātou ma te lalolagi e fakatino ai nā gāluega</p> <p>Kavekehe nā fakamatalaga ma nā talitōnuga e hē hako e mahani fai āgai ki nā akoakoga ma nā āvanoga faigāluega e fai ki tamaiti āoga mai nā tahi atunuku, nā tama pe ni teine, teine tamaiti pe talavou, auā e omai i ni tūlaga ōla mativa, te tokalahiga e hē pāhi, e hē gālulue lelei</p> <p>Gālulue fakatahi ma nā fale faigāluega, nā pule gāluega ma nā āoga maualuga ke peleni ni auala lelei ma manuia, kāfai kua iku nā āoga, kae ke fehoahoani ai ki tamaiti āoga uma ke manuia ā lātou akoakoga</p>	

<sup>2</sup> Kaumai lava hau mahini ke fai ai au gāluega (Bring Your Own Device, BYOD)



# Fakatinoga o te Fakamatalaga Akoakoga a te Atunuku ma nā mea tau Akoakoga e Fakamuamua ke fakatino i loto o nā āoga ma nā āoga fakapitoa a Māori (kura) (fakaauau)

TAKI 1

## KO TE KAUTŪ O NĀ AKOAKOGA KO TAMAITI

Ko tamaiti fakatahi ai mā ō lātou kāiga ko te kautū ia o nā akoakoga

TAKI 2

## E HĒ I ĒI NI LAVE - KI NĀ ĀVANOĀ

Lahi nā āvanoa āoga ma nā fakamānuia e pāea e tamaiti āoga uma

TAKI 3

## KE LELEI KĀTOA NĀ FAIĀOGA MA NĀ TAKITAKIGA

Ko te lelei kātoa o nā fakaākoga ma nā takitakiga e kitea ai te huiga lelei ki tamaiti āoga ma ō lātou kāiga

TAKI 4

## TE LUMANAKI O ĀKOAKOGA MA NĀ GĀLUEGA

Ko nā akoakoga e fetau ki te ōlaga o tagata Niu Hila nei mā ō lātou ōlaga kātoa

TAKI 5

## KO NĀ ĀKOAGA A TE MĀLO (PUBLIC EDUCATION) E AOFIA I LOTO O NĀ ĀOGA A TE LALOLAHĪ E HILIHILI TE LELEI

Ko nā āoga a Niu Hila e fakamoe-moegia ma tūmau pea te lelei



Ko nā fakatinoga a te Mālo e fai ke fakataunuku ai te NELP i loto i nā āoga ma nā āoga a Māori (kura)

1

Fakamautinoa ko nā koga ākoāko e haogalēmū, e hē fakailoga tino, e hē fakailoga lanu, e hē faikino pe taufakalili fakatupu miha

Fakataunuku o Te Hurihanganui ke fakatalanoa ma fofōgia ai te fakalanu, fakalelei ke tutuha nā tautuaga ma fakavave nā fakamānuia e maua e tamaiti āoga Māori ma ō lātou kāiga vērā te lātou ola lelei

Fakataunuku nā fakatinoga na peleni ki ei i loto o te Peleni Fakatino mo te akoakoga o tagata Pahefika

Fakatupe ma hapoti ke i ei ni polokalame atiake ma ni auala ke akoakoga ai i nā gagana Pahefika

Fakaopoopo ki te Tūlafono tau Akoakoga (Education Act), ke manino te tini kautū a te komiti pulepule ma nā kura, ko nā tautuaga e tatau ke fakatino i he hikomaga, e haogalēmū faka-te-māfaufau, ma te ola lelei o tamaiti āoga ma te kaufaigāluaga

Kamata he tūlafono fakatatau ki nā uiga fakaaia (code of conduct) e tatau ke fakatino e te kau komiti pulepule a nā āoga ma nā kura ke fehoahoani ke mautinoa ai te pulepule lelei (good governance)

Ke i ei ni mea faigāluaga ma ni takiala, vāia ko te Not Part of My World toolkit, ke fakatalanoa ai mā kavekehe na uiga fakalanu

Toe fakafōu nā takiala e takua ko te Relationship and Sexuality Education Guidelines, (ko ni takiala fakatatau ki nā akoakoga tau te ola mālolō o nā tōtōga foafoaga o te tagata), i loto o te kalikalama a Niu Hila

Fakatupe i he \$78.5 miliona mo he fa tauhaga ke fakalahi nā āvanoa e maua e nā tino fehoahoani ki nā tamaiti āoga i nā pilima ma nā tūlaga lua, i nā mea fakatatau ki nā peleni mo te lumanaki pe ni fakafitāuli valevale

Tuku kehe he afokai tupe e tuha ma te \$50 miliona talā ke fehoahoani vave ki ni fakafitāuli tau te ola lelei o tamaiti āoga i nā āoga kāmata, nā āoga tūlaga lua ma nā āoga Māori, na māfua mai i nā puipūiga fakatatau ki te fāmai COVID-19, pe ko iētahi fakafitāuli na māfua mai i te taimi nā tapuni ai te lāhiga o nā gāluega

Gālulue ma nā tautuaga e fehoahoani ke puipūia ai nā fakamātalaga e kitea ma fakaaogā ai te neti, ke fakatino te polokalame puipūia i te neti (Netsafe Schools Programme) a nā āoga

Hapoti te polokalame e taku ko te Keep It Real Online multimedia - ko he polokalame e puipūia ai foki na fakamātalaga i te neti

Ke i ei ni lihoi mo faiāoga kui atu i nā lihoi e taku ko te Respectful Relationships toolkit

Fakatūlaga ni takitaki mo te kalikalama (Curriculum Leads) ke fehoahoani ki nā āoga kamata, āoga tūlaga lua, nā kura ke ako nā mea fakatatau ki te ola lelei o te māfaufau, na māfutaaga lelei, ma te fakaleleigia o te ola mālolō lelei

2

Fakamāualuga na moemitiga mo tamaiti āoga tautokatahi, hapoti nā mea iēnei kui atu i nā hokotaga ma ō lātou kāiga ma nā komiuniti, ke peleni ma fakataunuku ni ākoākoga e talafeagai lelei ki ō lātou manakoga, fakalelei atili nā famātalaga fakapitoa ki ā teki lātou, a lātou gagana ma nā aganuku

Fakatupe nā vāega ke fakalelei atili te fakaauauaga o nā āvanoa mo faiāoga ke akoakoga ai i ni itū e kitea e manakomia ke fakalelei atili ai nā fakaakoakoga, e agavaka ai foki ke matea nā fakafitāuli e tūlaki mai, ma hapoti ai ki nā agānuku kehekehe, e aofia ai Te Hurihanganui

Fakatino te Toikuranui ke fau fakatahi ai ma nā iwi ma Pae Aronui, ni polokalame tau akoakoga, ke hapoti ai nā hokotaga manaia i te vā o nā kāiga ma na āoga

Fakataunuku na mea e tatau ke fakatino muamua e fakapatio ki te PLD, kae kikiā fakapitoa ki nā mafai tau te aganuku, fakamāoopoopo, ma nā vāega ke matea ai nā fakafitāuli e tūlaki mai

Fau ni lihoi ke fehoahoani ki nā faiāoga e fatu mai i te Tapasā: Ko he takiala ke fakaagavaka ai nā faiāoga e akoakoga nā tamaiti āoga Pahefika

Fakatino te polokalame Talanoa Ako ke hapoti ai na kāiga Pahefika

Hapoti te fauga o ni polokalame ma ni auala ke ako ai nā gagana Pahefika

Fakaopoopo ki te Tūlafono tau Akoakoga (Education Act), ke manino ki te komiti pulepule, ko te Te Tiriti o Waitangi ko he tini tāua

Fau ni mea faigāluaga ke fakamaumau ai nā akoakoga, ke puke ai nā moemitiga, nā mea e makekeke ai nā tamaiti āoga ke fai, ma te holohologa o ā lātou akoakoga

Fau he peleni ma te atunuku fakatatau ki he vāega ke fehoahoani ki tamaiti āoga iēia e makanomia ni fehoahoani e lahi, kae ke ōlo ai ki nā āoga

Fakamākeke nā auala e fau ai nā lihoi fakapitoa ma talafeagai ki nā Māori, fai fakatahi ma nā tagata Māori, ke fakamautinoa ko te hihitemi akoakoga e tali lelei ma talafeagai mo Māori, vērā foki nā moemitiga o faiāoga Māori ma o lātou whanau

Toe fakafōu te Kalikalama a te Atunuku (National Curricula) kae ke fakaāko ai te talaāga o Aotearoa Niu Hila i loto o nā āoga uma ma nā āoga a Māori

Fakalelei pe fakamākeke te hapoti a te Kalikalama a Niu Hila ke fehoahoani ai ki nā āoga ke fakaola te Te Tiriti o Waitangi kui atu pe tuku ki loto o nā kalikalama a nā kogāfenua takitahi

3

Fakataigole na lave o tamaiti uma ki nā ākoākoga vērā ia tamaiti āoga Māori ma nā Pahefika, na tamaiti āoga e hē kātoātoā te malohi o te tino (disabled learners) ma nā tamaiti āoga e manakomia ni fehoahoani fakapitoa ke ākoāko ai

Fakatupe ni polokalame akoakoga Pahefika fou, ke fau, tukufakatahi ma akoako e ni faiāoga ma nā fale āoga e amanakia te kalikalama ma nā manakoga o te ola lelei o tamaiti nā afāina onā ko te COVID-19

Fakatupe nā fakalāpotopotoga ma na kulupu Pahefika i te komiuniti, ke fehoahoani ki nā manakoga tau Akoakoga ma te ola lelei ō nā kāiga Pahefika, ma fehoahoani ke fakatūmau nā hokotaga tāua ma nā tino pe ni matāgāluaga e fakatino nā Akoakoga ki tamaiti āoga

Fakatū he polokalame faifakatahi e te Matāeke tau Akoakoga, te Ola Mālolō, Ola lelei o tagata lautele, ke fehoahoani ki nā kāiga Pahefika ke maua ni āvanoa ki nā tautuaga e manakomia e ki lātou ke ola fiafia ai

Toe fakafōu te Tūlafono tau Akoakoga ke i ei hē komiti ke gafa ma te fofōgia o ni fakafitāuli pe ni hē malliega i te vā o ni tino pe ko vā o te kaufaigāluaga ma nā takitaki o nā āoga

Toe fakafōu te Tūlafono tau Akoakoga ke tuku ifo te tiute o te fauga ma te fakatalanoaga o nā hikimi fakaofi o tamaiti āoga ki loto o nā āoga, ki te Matāeke tau Akoakoga

Hikimi o nā pili āoga

Ke hē i ei hē pili e totonu ki te NCEA

Polokalame Meakai o te Aoauli

Ke hē totōgia nā mea faituāle a tamaiti fafine

Peleni mo te kikilaga o te kakai o te āoga 2030

Iloiloga o ni iētahi faka akoakoga, fakatahi ai nā vāega kāfai ni tamaiti āoga e fakamālolō mo he taimi pukupuku pe tūli kehe ma te āoga kae fakatalitali ke hukehuke pe he ā tana mea nā fai, ke fai ai he tonu mo ia (Takiala mo nā SSEE)

Iloilo nā fehoahoaniga e i ei i te taimi nei mo nā tamaiti ma nā talavou e lahi ō lātou manakoga, ma kau fakatahi i te polokalame e taku ko te Learning Support Delivery Model

Hapoti nā āoga ma nā āoga fakapitoa a Māori, ke fakamautinoa ko nā tuhi pāhi ma nā togi e pāea pe mafai ke auhia e tamaiti āoga uma

Hūiga ki te NCEA: Vāega Hukehukega Fakapitoa

Hapoti ke manino te auala e pikī ai nā matākupu i te āoga tūlaga lua/āoga maualuga, nā fakamānuia pe ni togi e maua, ke pā ki te taimi e hau ai i nā āoga oi fano ki loto o he gāluega

4

Fakamautinoa ko tamaiti āoga uma e maua ni ō lātou hikili lelei ke kāmata ai, e aofia ai nā gagana\*, te malamalama i te gagana ma iloa tuhituhi, ma te nūmela

Ke i ei ni akoakoga lelei fakapitoa ma talafeagai ki nā Māori ke fakailoa ai nā fekau tau akoakoga, e aofia ai ke fai he peleni mamau mo te kaufaigāluaga a nā āoga - ko he Education Workforce Strategy ma te Rāngai Māori, ko he peleni fakafehokotaga (Network Plan), ma iloilo nā totonu ma nā vāegā tupe

Fakatū he ofiha mote kalikalama a te atunuku (Curriculum Centre) ke fakatino lelei ai te Kalikalama a Niu Hila ma te Te Marautanga o Aotearoa

Fakaleleiga ona mea faigāluaga (tools) ke hapoti na takitaki ma faiāoga, ke malamalama ki te holohologa o nā taumafaiga a tamaiti āoga, e aofia ai nā āoga kāmata, āoga tūlaga lua, nā fehili e fai mo nā āoga Māori, ma nā māfai o faiāoga ke malamalama i nā lāgona o tamaiti āoga

Fehoahoani ki te fakatinoga o te kalikalama o nā mea tau tekinoloti

Fakafōu te kalikalama a Niu Hila ma te Te Marautanga o Aotearoa kae kē manino lelei nā akoakoga e tāua lahi ke nahe fakatali ki he tahi taimi

Fakatino te NCEA Change Package ke fakamākeke ai nā manakoga o te gagana tautala, tuhituhi ma te numela, ma fakamākeke nā fehoahoaniga i nā taimi e fai ai nā tautuaga

5

Fakaopoopo lelei ke aogā te gagana (te reo) ma te agānuku Māori ki te ōlaga o nā koga āoga i aho uma

Fakavahega he \$200 miliona ke hapoti ai nā faiāoga Māori ma ō lātou kāiga ke toe hokotaga ma manuia ā lātou akoakoga kāfai e teka te COVID-19 ma fakalelei atili te fakaopoopo o te gagana Māori ki loto i nā mea āoga a tamaiti āoga uma

Fakamākeke ke fakatino te gagana Māori i nā āoga, e aofia ai ke lagolago te kaufaigāluaga, fakalelei nā lihoi, ma nā fakamatalaga mo tamaiti āoga ma ō lātou kāiga

Fakatino o te Kauwhata Reo, ko he kupega talanoa i te neti mo nā lihoi i te gagana Māori, ma fakalelei ni lihoi e fetau ki nā kalikalama o te gagana Māori e fakaaogā i nā kogāfenua takitahi, kui atu i Te Aho Ngārahu

Fakalelei atili te Takiala o nā tūlafono tau Akoakoga (Education Act) kē fakatāua e nā pulepulega a nā āoga ke fakataunuku na hitepu uma ke fakamautū ai Te Reo Māori

Fakatino te Ka Hikitia ma fakatupu ni hikili ma ni mafai i te kaufaigāluaga tau akoakoga

Gālulue vāvālalata fakatahi ma nā takitaki Māori e fakafoea te polokalame ke fakamākeke ma fakalelei atili nā hikili o nā takitaki Māori (Māori-Medium leaders), ke kikiā ki ni auala ke i ei ai ni lihoi vēnei

Fakamākeke te fakatinoga o te Te Marautanga o Aotearoa e atafia mai ai te fakatauaga o nā akoakoga a Māori, ma fakatūmau ke kitea nā lagona ō nā Māori nā mea e tāua ki ā lātou fānu ma nā talavou

Fakatino nā hūiga ki te NCEA (Change Package) ke hapoti ke fetau ma tutuha nā totonu o nā mātaranga Māori ma ke lahi ni āvanoa ke mulimuli ai ki te polokalame ke fakaleleia atili nā hikili o nā takitaki Māori (Māori-medium pathways)

6

Ākoako te kaufaigāluaga ke fakalelei nā fakaākoga, ke lelei ma agavaka te takitakiga ma nā fehoahoaniga ki nā tamaiti āoga o faiāoga uma

Fakamataloa te taimi o te polokalame Te Aho o te reo Māori, ke fehoahoani ki te kaufaigāluaga ma nā faiāoga ke fakaaogā te gagana Māori (te reo Māori) ki ā lātou tautuaga

Fakalauēfa te fakatinoga o te polokalame Tautai o le Moana, ko he polokalame fehoahoani ki te kaufaigāluaga pe ko nā faiāoga e i nā tiute pule pe takitaki, e fofou ke fakamākeke ma fakalelei atili o lātou mafai ma nā hikili, kae ke fehoahoani ke manuia nā āoga ā tamaiti Pahefika ma hapoti tō lātou ola lelei

Fakatino te polokalame na tuku fakatahi e maua ai fakaaogā nā ni fakamaoniga mai nā hukehukega a nā tino hukehuke, e kikiā fakapitoa ki te matematika, e igoa ko te Developing Mathematical Communities of Inquiry (DMIC). E fakatino ki nā āoga iēia e tokalahi ai nā tamaiti āoga Pahefika

Kimata he auala ke fakalelei ai nā hikili ma nā uigā tautūa o nā komiti pulepule a nā āoga (board of trustees), e aofia ai ni koleniga e tatau ke fai ma ni aiaiga o te lātou tautūa

Fautua ke fakamākeke nā hokotaga gālulue fakatahi i loto o te hihitemi tau akoakoga, e āofia ai ni hūiga ki te Kāhui Ako

Ke mafai ni fakatūlagaga ki nā mea e tatau ke maua e he tino kāfai e fia palai ki te tofi puleāoga

Fakatū he Leadership Centre i loto o te Teaching Council of Aotearoa New Zealand

Toe fatu ni mea e tatau ke fakatino muamua mo te PLD, ke fakapatio ki nā vāega o te kalikalama e tatau ke i ei nā mafai ma nā itūkaigā faiga iē e mafai ai te hihitemi tau akoakoga ke nahe fakapito kae fakatutuha nā tino uma

Ke i ei he vāegā tupe ke fakatupe ai nā faiāoga fehoahoani kae ke mafai ke olo fai ni ā lātou akoakoga pe ni koleniga

7

Gālulue fakatahi ma nā fale faigāluaga ma nā pule gāluega ke mautinoa ko nā tamaiti āoga e maua e ki lātou na hikili, iloa, ma nā āuala ke manuia ai i nā gāluega

Ke i ei ni meafaigāluaga (tools) ma ni fakamatalaga ke fehoahoani ki tamaiti āoga ke i ei ni auala patino lava mo ki lātou ki ni galuega, e faigōfie ai foki ke fano hako mai i nā āoga ki nā gāluega, ma fehoahoani foki ki nā tino faigāluaga e hēki mautū.

Fakatino nā hūiga ki te NCEA (Change Package) ke fakalelei ai nā auala ki nā akoakoga ki tamaiti āoga, ma fehoahoani ki te hikitaga mai i nā āoga fakaāuāu ki nā gāluega

Fakaaogā te 'School Leavers Toolkit', ke hapoti ia tamaiti āoga kāfai kua uma ā lātou āoga

Fakatāua nā auala ki nā koleniga e fai i luga o te gāluega kui i ni fakamanuia (award) e mafai ke maua e taku ko te Prime Minister's Vocational Education Awards

8

Fakalelei nā tautuaga mai nā hukehukega ma nā faiga faka Māori ke fakagāoioi ai nā gāluega fakatatau ki nā lukitau faka loto-i-fale vērā ma te lalogi (TES OIOTI)

# Fakatinoga o te Peleni a nā Āoga Mauālugā (Tertiary Education Strategy)



Ko te Peleni a nā Āoga Mauālugā (TES) e fakatātia ai nā vāega e fakamuamua nei e te Mālō, ma te kikila hē mamao lahi atu ki mua (medium-term), vērā ma te peleni kikila mamao ki te lumanaki mō nā āoga mauālugā. Ko te peleni tēnei e fakatatau ke kikila ki nā fakamoemoega tau tupe, ola lelei ma te hikomaga, fakatahi ai ke fehoahoani ki nā moemitiga o tagata Māori ma tagata mai nā tahi atunuku. Ko te TES tēnei na tukufakatahi mai i nā fakatalanoaga ma nā tino faigāluēga i nā āoga mauālugā ma nā tino e faigāluēga i nā ofiha e lagolago ma tautua ki nā gāluēga fakatino tau akoakoga, i te fakaikuga o te tauhaga 2019. Ko te gāluēga nā kāmata i he peleni kamata nae i loto o na fakamaumua e fakaigoa 'Shaping a Stronger Education System with New Zealanders'.



Ko te ofiha o te Komihī tau Akoakoga Mauālugā 'Tertiary Education Commission' e manakomia e te Tūlafono o nā Akoakoga ma nā Kolega (Education and Training Act 2020) ke amanakia te TES kui i nā tonu fai ki te fakafanoga o nā tupe ma nā lihoi. I te tūlaga tēnei, ko he tiute e o te TEC ke lipoti nā takiala ki nā fakamatalaga ma nā manakoga ke hukehuke ai nā peleni fakatātia ki te fakafanoga o nā tupe ma nā lihoi (investment plans) a nā TEO, ma fuafua ai ma fakavahega na vāegā tupe ki nā TEOs. E i ei foki te tiute o te TEC ke fakalelei atili nā mafai ma nā tautūaga a nā TEO, ke fakatino ai nā tiute o te TEC. I te fakatinoga o ana tahi tautuaga, e tatau te TEC ke amanakia te TES – ko tona uiga

ko nā tautuaga a te TEC i fafō o te fakatātiaga o te peleni fakatupe (Investment planning process), e tatau ke fetau ana fakatinoga e tatau ke fakamuamua, ma te peleni taki e fakatātia i te TES.

Ko te Puleaga mo nā Tuhi Pāhi a Niu Hila (New Zealand Qualifications Agency – NZQA) e manakomia e te Takiala o Akoakoga ma Koleniga 2020 (Education and Training Act 2020) ke amanakia te TES. Ko tona uiga, ko nā tautuaga a te NZQA e aofia ai ana tiute kikilaga te katoatoa lelei o nā kaukaunaga (quality assurance functions), e tatau ke fetau ki nā fakatinoga e tatau ke fakamuamua, ma te peleni taki e fakatātia i te TES.

Ko nā fakalāpotopotoga a nā āoga māualuga (Tertiary Education Organisations (TEOs)), e manakomia ke fakamatala i loto o ā lātou peleni tupe e fakatū, pe vāhea ona fakatino e ki lātou nā manakoga o te Mālō i te taimi nei ma nā kikilaga hē mamao lahi ki mua e fakatātia i loto o te TES. Ko tona uiga, ko nā TEO e tatau ke mafauau pe vāhea ona fakakitea nā manakoga o te TES i ā lātou aiaiga ma nā tautuaga, ma fakailoa ai ki te TEC ki nā mea iēnei kui i ā lātou peleni fakatupe.

## TAKI 1

### KO TE KAUTŪ O NĀ AKOAKOGA KO TAMAITI

Ko tamaiti fakatahi ai mā o lātou kāiga ko te kautū ia o nā akoakoga

## TAKI 2

### E HĒ I ĒI NI LAVE – KI NĀ ĀVANOĀ

Lahi nā āvanoga āoga ma nā fakamānuia e pāea e tamaiti āoga uma

## TAKI 3

### KE LELEI KĀTOA NĀ FAIĀOGA MA NĀ TAKITAKIGA

Ko te lelei katoa o nā fakaākoga ma nā takitakiga e kitea ai te huiga lelei ki tamaiti āoga ma o lātou kāiga

## TAKI 4

### TE LUMANAKI O ĀKOAKOGA MA NĀ GĀLUĒGA

Ko nā akoakoga e fetau ki te ōlaga o tagata Niu Hila nei ma o lātou ōlaga katoa

## TAKI 5

### KO NĀ ĀKOAGA A TE MĀLO (PUBLIC EDUCATION) E AOFIA I LOTO O NĀ ĀOGA A TE LALOLAHĪ E HILIHILI TE LELEI

Ko nā āoga a Niu Hila e fakamoemoegia ma tūmau pea te lelei



Fakatinoga mo nā Fakalāpotopotoga tau Akoakoga Mauālugā

1

Fakamautinoā ko nā koga ākoāko e haogalēmū, e hē fakailoga tino, e hē fakailoga lanu, e hē faikino pe taufakalili fakatupu miha

Fakamautinoā e i ei ni tūlafono, peleni ma ni fehoahoaniga e fakatātia ke fakatalanoa ma kavekehe ai te afainaga o tamaiti āoga, faiāoga, ma kaiga, i nā uiga fakalanu, kikila mauālugā ki he tahi tino, uiga fakapito ma te hē tokaga ko tamaiti āoga ke tauivi ma manuia nā āoga

Iloilo, fakalauēfa ma fakalelei atili nā auala i te taimi nei, ke fakalogo ma fakatino ni gāluēga āgai ki nā lēo o tamaiti āoga, ma malamalama ki nā manatu o nā kāiga ma nā komiuniti

Ke i ei he hikomaga haogalēmū ma hapoti ki nā akoakoga, ke mafai ke maua ni āvanoga ke fehoahoani ai ki nā manakoga o tamaiti āoga, e aofia ai nā vāega vāia ko nā auala ke faigōfie ki nā tamaiti āoga e fealuaki i nā nofoa tāvale, vērā foki te ola mālōlō tau te mafauau

2

Fakamāualuga nā moemitiga mo tamaiti āoga tautokatahi, lagolagonā mea iēnei kui atu i nā hokotaga ma o lātou kāiga ma nā komiuniti, ke peleni ma fakataunuku ni akoakoga e talafeagai lelei ki o lātou manakoga, fakalelei atili nā famātalaga fakapitoa ki ā teki lātou, a lātou gagana ma nā aganuku

Fai he faiga pe he auala (approach) mo te fakalāpotopotoga katoa, ke malamalama ma fakamalie nā manakoga ma nā moemitiga o tamaiti āoga uma

Fakalelei nā mafai ma nā hikili o te kaufaigāluēga ke fehoahoani ki te fakaākoga ma te fakatinoga o nā gāluēga e fakatāua ai na gagana, nā aganuku ma lagona tautokatahi o tamaiti pe ko ai ki lātou (identities)

Fai ni hokotaga ma nā Māori, fākau i nā tonu fai, ma gālulue fakatahi ke hapoti tō lātou rangatiratanga, ma nā fakamanuia i nā akoakoga

3

Fakataigole na lave o tamaiti āoga ki nā akoakoga vērā ia tamaiti āoga Māori ma nā Pahefika, na tamaiti āoga e hē katoatoa te malohi o te tino (disabled learners) ma nā tamaiti āoga e manakomia ni fehoahoani fakapitoa ke akoako ai

Gālulue fakatahi ma nā āoga, nā kāiga, nā kāiga Pahefika, nā komiuniti ma nā fale faigāluēga ke peleni ke holoholo lelei i nā hūiga kae, ke mafai ai ia tamaiti āoga uma ke manuia nā akoakoga ma nā koleniga

Mātau i taimi uma nā lave ki tamaiti āoga uma, ma fehoahoani ke olo ki na āoga, ke manuia foki a lātou akoakoga ma nā tini mō ni gāluēga

Kāfai e mafai, fakataigole iētahi tupe e totogi (e hē ni pili) ki nā āoga, ma fakaaogā ni aiaiga pe ni tūlaga ke fakataigole ai nā taimi e hakili tupe ai ki nā kāiga

Fakamautinoā e fetau nā aiaiga, tatia lelei nā peleni ma nā fehoahoaniga ki tamaiti āoga e hē katoatoa te mālohi (disabled learners), ma ki lātou e i ei ni hē mālohi tau te māfaufau (neurodiverse learners), ke manuia na akoakoga

4

Fakamautinoā ko tamaiti āoga uma e maua ni o lātou hikili lelei ke kāmata ai, e aofia ai nā gagana\*, te malamalama i te gagana ma iloa tuhituhi, ma te nūmela

Fakamautinoā ko tamaiti āoga mātua e maua ni āvanoga i o lātou komiuniti, fale gāluēga pe āoga i he TEO ke akoako ai mā ke fakaleleia te lātou malamalama i te gagana tautala ma te tuhituhi venā te numela

Fehoahoani ki tamaiti āoga ke fakaleleia na hikili ke iloa fakaaogā nā mea tau komipiuta ke fehoahoani ai ki te faiga o nā mea āoga

Fakamautinoā ko tamaiti āoga uma ke maua pea na āvanoga ke faufau ai na hikili ma nā mafai tauā, e aofia ai nā fakafehokotakiga (communication), fōgia o ni fakafitāuli, lelei te mafauau ke fuafua; fakafehili pe fakamātala ni mea, ma lelei nā hikili e fakafehāgai ai ma iētahi tino

Fakatāua nā gagana e tautatala ai nā tamaiti āoga Pahefika ma nā Māori, mā ke maua ni āvanoga ke fakaaogā ma ke fakalelei atili ai

5

Fakaopoopo lelei ke aogā te gagana (te reo) ma te agānuku Māori ki te ōlaga o nā koga āoga i aho uma

Kei loto na tū ma āga faka Māori (tikanga Māori) i nā talitonuga, nā tautuaga ma te faiga o nā tautuaga, e fai fuafua ki nā fautuaga mai nā Māori

Ke fai ni āvanoga āoga mo nā faiāoga ke fakalelei atili o lātou iloa faka faiāoga, iloa ma nā hikili i te gagana Māori ma te aganuku faka Māori

Fakamālohia nā takitaki ke olo i ni āvanoga mo lātou ke toe koloni ma fakalelei nā iloa ke mafai ai ke lelei te latou tautala i te gagana Māori, mā fakaaogā i te lahiga o taimi kāfai e talanoa

Fakamautinoā ko nā peleni (strategies), nā uiga, fakatinoga, nā tautuaga ma nā lihoi e atafia ai te fakatāua o Te Tiriti o Waitangi

6

Akoako te kaufaigāluēga ke fakalelei nā fakaākoga, ke lelei ma agavaka te takitakiga ma nā fehoahoaniga ki nā tamaiti āoga e faiāoga uma

Fakahino nā vāega e mihi i nā iloa ma nā mafai o te kaufaigāluēga, oi fakatupe ai ma fakaaāvanoga a lātou kaufaigāluēga ke fakalelei atili a lātou fai akoako, a lātou fai takitaki, ma nā fehoahoaniga ki tamaiti āoga

Fakatāua nā fekehekehega i tau kaufaigāluēga ma fakafaiāluēga ni tino e kehekehe na mea nā feola mai ai, o lātou nuku, gagana tautala, ma nā aganuku, kae ke fakaoaloa he kaufaigāluēga e kitea ai te kehekehe o tamaiti āoga ma nā komiuniti

7

Gālulue fakatahi ma nā fale faigāluēga ma nā pule gāluēga ke mautinoā ko nā tamaiti āoga e maua e ki lātou na hikili, iloa, ma nā āuala ke manuia ai i nā gāluēga

Fakamautinoā ko nā fai akoako ma nā akoakoga e fetau ki nā manakoga o taimiti āoga, nā pule gāluēga ma nā fale faigāluēga, ma fakaaogā ai nā hikili e talafeagai ki nā gāluēga

Ke i ei ni polokalame ma ni takiala manino mo nā koleniga e fai i nā fale faigāluēga, ke fehoahoani ki tamaiti āoga ke maua ni ā lātou gāluēga

Ke i ei ni filifiliga mo ni akoakoga e fai tūmau, e mafai ke tahuihui, e mafai ke fakafetaui ma fuafua fakatatau nā taimi, kae ke mafai ai nā tino ke toe koloni pe fakalelei atili nā hikili i hō he taimi o te ōlaga

Hapoti nā hikili e fetau ki te tonu a Niu Hila ki te tūlaga ke fakaheai te kēhi e taku ko te carbon (i te ea e fakakino e ia te hikohikomaga) – carbon-neutral economy

8

Fakalelei nā tautuaga mai nā hukehukega ma nā faiga faka Māori ke fakagāioioi ai nā gāluēga fakatatau ki nā lukitau faka loto-i-fale vērā ma te lalogi (TES OIOTI)

Ke i ei he kaufaigāluēga e kehekehe, e i ei pea lava he kaufaigāluēga fakapitoa ki nā mea tau hukehukega ma fakatokalahi te āofaki o te kaufaigāluēga e kehekehe nā taleni ma nā iloa

Hapoti nā hukehukega pito hili te lelei ma nā fakahoaga fōu iēia e taumafai ke fofō nā lukitau tau te olaga totogi tupe (economic), ola lelei ma te hikohikomaga

Gālulue fakatahi ma fehokotaga ma nā kaufaigāluēga a matātā kehekehe, ma iētahi fakalāpotopotogake fehoahoani ke fofō nā lukitau faka lotoifale ma te lalolagi



# Fakatinoga o te Peleni tau Akoakoga Maua (fakaauau)

TAKI 1

## KO TE KAUTŪ O NĀ AKOAKOGA KO TAMAITI

Ko tamaiti fakatahi ai mā ō lātou kāiga ko te kautū ia o nā akoakoga

TAKI 2

## E HĒ I ĒI NI LAVE - KI NĀ ĀVANO

Lahi nā āvanoa āoga ma nā fakamānuia e pāea e tamaiti āoga uma

TAKI 3

## KE LELEI KĀTOA NĀ FAIĀOGA MA NĀ TAKITAKIGA

Ko te lelei kātoa o nā fakaāoga ma nā takitakiga e kītea ai te huiga lelei ki tamaiti āoga ma ō lātou kāiga

TAKI 4

## TE LUMANAKI O ĀKOAKOGA MA NĀ GĀLUEGA

Ko nā akoakoga e fetau ki te ōlaga o tagata Niu Hila nei mā ō lātou ōlaga kātoa

TAKI 5

## KO NĀ ĀKOAGA A TE MĀLO (PUBLIC EDUCATION) E AOFIA I LOTO O NĀ ĀOGA A TE LALOLAHI E HILIHILI TE LELEI

Ko nā āoga a Niu Hila e fakamoe-moegia ma tūmau pea te lelei



Fakatinoga a te Mālo Ke fehoahoani ki te fakataunuku o te TES

1

Fakamautinoa ko nā koga ākoako e haogalēmū, e hē fakailoga tino, e hē fakailoga lanu, e hē faikino pe taufakalili fakatupu miha

2

Fakamāualuga nā moemitiga mo tamaiti āoga tautokatahi, lagolagonā mea iēnei kui atu i nā hokotaga ma ō lātou kāiga ma nā komiuniti, ke peleni ma fakataunuku ni akoakoga e talafeagai lelei ki ō lātou manakoga, fakalelei atili nā famātalaga fakapitoa ki ā teki lātou, a lātou gagana ma nā aganuku

3

Fakataigole na lave o tamaiti uma ki nā akoakoga vēnā ia tamaiti āoga Māori ma nā Pahefika, na tamaiti āoga e hē katoatoa te malohi o te tino (disabled learners) ma nā tamaiti āoga e manakomia ni fehoahoani fakapitoa ke akoako ai

4

Fakamautinoa ko tamaiti āoga uma e maua ni ō lātou hikili lelei ke kāmata ai, e aofia ai nā gagana\*, te malamalama i te gagana ma iloa tuhituhi, ma te nūmela

5

Fakaopoopo lelei ke aogā te gagana (te reo) ma te agānuku Māori ki te ōlaga o nā koga āoga i aho uma

6

Akoako te kaufaigālua ke fakalelei nā fakaāoga, ke lelei ma agavaka te takitakiga ma nā fehoahoaniga ki nā tamaiti āoga e faiāoga uma

7

Gālulue fakatahi ma nā fale faigālua ma nā pule gāluega ke mautinoa ko nā tamaiti āoga e maua e ki lātou na hikili, iloa, ma nā āuala ke manuia ai i nā gāluega

8

Fakalelei nā tautuaga mai nā huhehukega ma nā faiga faka Māori ke fakagāoioi ai nā gāluega fakatatau ki nā lukitau faka loto-i-fale vēnā ma te lalogi (TES OIOTI)

Ke manino nā manakoga i loto o nā aiaiga ke fakatino ai nā tautuaga (Codes of Practice) mo nā fehoahoaniga fakatatau ki te ōlaga faka-te-agaga ma te faka-aganuku, (pastoral care) o tamaiti āoga Niu Hila ma tamaiti āoga e omai mai nā atunuku i fao

Pāga ma ni TEOs ke fau he takiala mo te haogalēmū ma te fakaamānākiagā i loto o te hikomaga o nā āoga maua

Talanoa fakamāoni ma nā tamaiti āoga, ke fakatāua, fakalogo ma mafaua ki ō lātou lāgona, kae ke mafai ai nā takiala, nā faifaiga ma nā tautuaga a te Mālo ma nā TEO, ke atafia mōni ai nā manakoga o tamaiti āoga

Fakatupe ma hapoti ke fai ni polokalame ma ni auala ke ako ai nā gagana Pahefika

Iloilo te hihitemi fakatupega a nā āoga maua, ke hapoti ai na TEOs ke fakatino fakalelei nā manakoga o tamaiti āoga ma fehoahoani ke tutuha te numela ō tamaiti āoga e manuia nā akoakoga, maihe ai ia tamaiti āoga e hē lahi ni a lātou lihoi

Pāga ma nā TEOs ke i ei ni meafaigālua, takiala ma ni fuafuaga ke mafai ai ke fakatino ni akoakoga e fetau ki nā manakoga ma nā moemitiga o tamaiti āoga uma

Fakamālohia pe fakamaeke ia tamaiti āoga ke fakalāgona ō lātou leo pe ni manatu

Gālulue fakatahi ma nā TEOs ke fakatino ni faifaiga fōu ke fehoahoani ki tamaiti āoga ke manuia nā āoga

Fakamāeke nā auala o te polokalame mo te fakaleleia atili na hikili o takitaki Māori (Māori-medium pathways), paāga ma Māori ke fakamautinoa ko te hihitemi akoakoga e tali lelei ma talafeagai nā tautuaga mo Māori, vēnā foki nā moemitiga o faiāoga Māori ma nā whanau

Fakamautinoa ko nā fakatupega e matea lelei ai nā tau fakaopoopo auā ko nā fehoahoaniga ma nā fakatinoga kua fakafetaui ki nā manakoga kehekehe o tamaiti āoga ma te kaufaigālua, ke fehoahoani ai ki nā tino e hē lahi māua ni tautuaga

Hapoti nā TEOs ke fakalelei atili to lātou mafai ke fakahino ma malamalama nā manakoga o tamaiti āoga ma nā lave pe ni mea e faitaga ai ke olo ki nā āoga pe manuia foki nā āoga

Fakahoaho ki nā vāega uma o te hihitemi, kae ke mafai ai nā fale āoga e fai ai nā koloni kāmata (foundation) e mafai ai ke fakapitoa nā lehona ki he tino e fokotahi, ni āvanoa e faigōfie auā e hapoti ai nā tamaiti āoga ke holoholo lelei nā tūlaga o te uma o nā āoga, fai he penefiti ma fano gālue

Ke i ei ni takiala ke taki ai nā tautuaga ke fehoahoani ki nā tamaiti āoga e hē katoatoa te malohi, ma nā hē malohi tau te māfaufau vēia ko te ADHD i nā āoga maua ma nā koloniga

Hapoti nā tamaiti āoga Pahefika ma ō lātou kāiga kui atu i te Peleni Fakatino o nā Akoakoga mo tagata Pahefika

Pāga ma Te Taumata Aronui, ke tali ai ki a lātou fautuaga fakatatau pe vēhea ona fakamalie e nā akoakoga maua nā manakoga o faiāoga Māori ma te komiuniti

Fakatupe nā akoakoga mō tagata mātutua (Adult and Community Education) ke mafai ai e te tokalahiga o tamaiti āoga ke fakaagā nā āvanoa ke olo ai ki ni āoga ma fakaauau nā āoga, koloni ma maua ai ni gāluega

Fakamāeke nā koloni kamata (foundation) ke fakalelei ai nā auala o tamaiti āoga ke olo ai ki ni āoga maua pe ni gāluega

Mātu ma kikila ki nā kogāmea e ako ai te malamalama i te gagana tautala, tuhituhi ma te numela, ke fakamautinoa e i ei ni āvanoa ke maua ai ni akoakoga lelei ke malamalama i te gagana tautala, gagana tuhituhi ma te numela e ako fakafetaui ki te RoVE

Fakatupe, fai ma fakatino ni auala ke ako ai te iloa fakapitoa Māori-Medium pathways

Fai he faiga ke hapoti ai te fakatagā o te gagana Māori ma nā vaega tāua o te aganuku Māori ke fakaopoopo ki loto o nā akoakoga maua ma nā koloni uma

Fai ma fakatino he peleni mo nā tuhi pāhi ma nā fakamatalaga āgai ki nā tamaiti āoga kua fakaiku, ke fakaagā uma te gagana Māori ma te Igilii

Iloilo te tupe fakafano ki te gagana Māori ma te mātauranga Māori i nā āoga maua

Fakamautinoa ke lelei kātoa nā fakaako iēia e mafai ke iloa pe matea i nā itūkāigā fakatinoga, e aofia ai he iloilo e fai e ni tino ei fao o te matāeke tau akoakoga (External Evaluation and Review (EER)), ma nā iloilo (monitoring) o nā polokalame

Fakafafia (Incentivise) ma hapoti nā TEOs ke fai ma fakalelei atili nā mafai o nā faiāoga ke akoako

Tuhi ma fakatino he takiala mo nā fakatupega o nā āoga maua, e fakahula ai ko nā fakatupega e fakafano ki nā āoga e fakamuamua, ma fakaali ai te fakaagā o nā vāegā tupe ke fakaolaola ai na TEO ke lelei kātoa a lātou tautuaga

Ke i ei ni meafaigālua (tools) pe ni faiga mani fakamatalaga ke fehoahoani ai ki tamaiti āoga ke i ei ni auala e patino lava mo ki lātou, e faigōfie ai ki lātou ke mekī mai i nā akoakoga ki nā gāluega, ma fehoahoani foki ki nā tino faigālua e hē hetii ō lātou lumanaki

Faka māea te toe huhehukegia o nā tūlāfono taki o nā koloniga e fai i nā gāluega, e aofia ai ke fakatū ni komiti fakatatau ki te fakaleleiga o te kaufaigālua akoako (Workforce Development Councils), Centres of Vocational Excellence, ma he hihitemi tukufakatahi ke fahoaho ai nā fakatupega

Iloilo te hihitemi fakatupega mo nā āoga maua ke i ei ai he kikilaga fakapitoa ki nā koloni pe ko nā mea e ako i luga o ni matātā gāluega valevale

Pāga ma nā āoga, TEOs, fale faigālua, pule gāluega ma nā komiuniti ke fakatino he tautuaga e gālue mālohi ki te hākiliga o ni gāluega

Fakalelei te taki fakatatau ki nā polokalame akoako ma nā tuhi pāhi (New Zealand Qualifications Framework) ma te hihitemi fakatatau ki nā tuhi pāhi, kae ke i ei ai ni akoakoga e fai tūmau ma manino lelei nā auala ke piki ai he kōhi ke fai, ke mafai ai foki ke fai ni kōhi e faigōfie te fakatinoga, e pukupuku te taimi ke fai ai, ke mafai foki ke talia ni kōhi pe ni polokame āoga kua uma te fai