



Ko e Fakamatala ki he Ngaahi Me'a  
'oku Fakamu'omu'a Fakafonua  
ki he Akó mo e 'Iló (NELP) pea mo e  
Palani Fakataumu'a-Pau ki he Ako  
Mā'olunga Ange 'i he Ako Kolisí (TES)

# Polokalama Ngāue ki he Akó

‘Oku faka‘ali‘ali atu ‘i he fakatātaā ni ‘a e founa ‘oku mau fo‘u‘aki ha fa‘unga fakaako ‘okú ne feau ‘a e ngaahi fiema‘u ‘o e senituli 21, meí he akoteú ‘o a‘u hake ki he ako tu‘unga mā‘olunga ange ‘i he ako kolisí, ‘o pou pou ki ai ‘a e ngaahi taumu‘a ‘e nima ki he akó.

Ko e waka hourua ko ‘etau fa‘unga fakaakó ia pea mo e ngaahi kulupu ‘oku ‘i ai hanau fatongia mahu‘inga aí – ‘okú ne kānokato ‘a e akoteú, ngaahi ta‘u ako lautohí mo e kolisí, pea mo e ako mā‘olunga ange ‘i he ako kolisí, mo e ako ngāué. ‘Oku ‘i he lotomālie ‘o ‘etau fa‘unga fakaakó ‘a e kau akó ‘o nau tu‘u mo honau ngaahi fāmilí ‘i he fohe ‘o e vaká. Ko e ngaahi laá, ‘a ia ‘oku lālanga meí he NELP mo e TES, pea mo e ngaahi konga mahu‘inga kehe ‘o e Polokalama Ngāue ki he Akó, ‘oku nau tokoni ki hono fakahu‘unga mo fakangaholo ange ai ‘a e lele ‘a e vaká ki he taulanga ‘oku fai ki ai ‘a e faka‘amú – ko e vīsonē ‘o e Te Pae Tāwhiti.



## VISONÉ KI HE AKÓ

### Whakamaua te pae tata kia tina – Puke ma‘u ho kaha‘ú koe‘uhí ke ne hoko ‘o mo‘oni ma‘á u...

Ko e kakai tukufakaholo kitautolu meí he kau kaivai, kau kumifonua mo e kau fakatupu 'ilo fo'ou 'a ia na' nau ngāue'aki 'a 'enau 'iló ke nau folaua ha ngaahi vaha mama'o. Ko 'etau ako ke 'iló 'e fakakau ki ai 'a e tokotaha kotoa pē, 'e potupotu-tatau pea fakafekotaki ke tau nga'unu ai ki mu'a pea tau lava'i ai ha ngaahi fakalalakala ma'a hotau kakai mo 'enau fononga mo 'enau ngaahi a'usia 'i he kaha'ú.

### Whaia te pae tawhiti kia tata – Fekumi ke ope atu meí he vaha mama'ó pea fusi ia ke ofi mai!

#### Kau akó 'i he uhó

‘Oku ‘i he tefito ‘o e akó ‘a e kau akó mo honau ngaahi fāmilí.

#### ‘Ikai ha ‘Ā Vahevahe ‘i he Kau Atu ki he Akó

Tu‘u matangofua ke ma‘u atu ‘e he tokotaha ako takitaha ha ngaahi faingamālie mo ha ngaahi ola fakaako ‘oku lelei.

#### Tu‘unga Lelei ‘a e Ngāue Fakafaiakó mo e Tu‘unga Fakatakí

‘Oku fakahoko ‘e he tu‘unga lelei ‘a e ngāue fakafaiakó mo e fakatakí ha ngaahi liliu lelei ma‘á e kau akó mo honau ngaahi fāmilí.

#### Akó mo e Ngāué ‘i he Kaha‘ú

Ako ‘oku kaunga-tonu ki he mo‘ui ‘a e kakai ‘o Nu‘u Silá ‘i he lolotongá ni pea a‘u ai pē ki he hokohoko atu ‘o ‘enau mo‘ui.

#### Ako Pule‘anga ‘oku Tu‘unga Fakamāmani-Lahi pea Fakakau ki ai ‘a e Tokotaha Kotoa

‘Oku falala‘anga ‘a e ako ‘a Nu‘u Silá pea tu‘uloa





# Ngaahi taumu'a ngāue ki he akó

Kuo fakahā mai 'e he kakai 'e toko lauiafe 'i Nu'u Sila 'a e me'a 'oku nau fakakaukau ki ai fekau'aki mo e akó 'i Nu'u Silá. Makatu'unga 'i ai, na'e tali ai 'e he Pule'angá 'a 'ene vīsone mo e ngaahi taumu'a ngāue fakataumu'a-pau ki he akó. Kuo ngāue'aki 'eni ke ne tataki 'a e ngāue 'a e Pule'angá ki he akó.

'Oku fakataumu'a 'a e ngaahi me'a 'oku fakamu'omu'a 'i he NELP mo e TES ke tokoni ki he fa'unga fakaakó ke a'usia 'a e ngaahi taumu'a ngāue ni. 'I he pepá ni, ko e me'a takitaha 'oku fakamu'omu'a 'oku fokotu'u fakataha ia mo e taumu'a ngāue te ne pou pou ki ai.

TAUMU'A NGĀUE

1

## KAU AKÓ 'I HE UHÓ

'Oku 'i he uho 'o e akó 'a e kau akó mo honau ngaahi fāmilí.

'Oku totonu ke tau'atāina 'a e tokotaha ako kotoa pē mo hono fāmilí mo e kāingá meí he ngaahi tō'onga laulanu 'a ha ni'ihi fakafo'ituitui, pea meí he ngaahi ngāue 'i he fa'unga fakaengāue fakalūkufuá 'oku talotoloto ai 'a e laulanú. 'Oku fiema'u ke fakangata 'a e ngaahi fa'ahinga kotoa pē 'o e tō'onga houtamakí (bullying) – tā fakaesinó, lea, fakasōsiale, pea 'i he 'initanetí - mo e ngaahi fakafōtungā kotoa pē 'o e laulanú mo e fakaaoo.

'Oku totonu ke faka'ai'ai pea pou pou 'a e kau akó, honau ngaahi kāingá mo e fāmilí, ke nau hoko ko e kau hoa-ngāue 'i he akó 'oku nau ma'u 'a e ngaahi fakamatala kotoa pē pea mo nau tu'u kāivi, 'o nau lava 'o ngāue'aki honau mafai ke filí mo e ivi faitu'utu'uni. 'Oku totonu ke kumia mo fanongoa honau ngaahi le'ó.

'Oku mātu'aki fetuiaki 'a e tu'unga lelei 'a e mo'uí pea mo e akó, pea 'oku fiema'u ia ke hoko 'eni ko ha taumu'a ke a'usia 'o fou 'i he ngaahi kongā kotoa 'o 'etau fa'unga fakaakó.

TAUMU'A NGĀUE

2

## 'IKAI HA 'Ā VAHEVAHE 'I HE KAU ATU KI HE AKÓ

Tu'u matangofua ke ma'u atu 'e he tokotaha ako takitaha ha ngaahi faingamālie mo ha ngaahi ola fakaako 'oku lelei.

Kuo pau ke 'atā atu, pea 'oatu, 'a e akó ma'a e tokotaha kotoa pē. Ko e ngaahi 'ā vahevahe 'oku nau ta'ota'ofi 'a e kau akó mei ha'a nau kau kakato atu ki he akó, 'o kau ki ai 'a e ngaahi 'ā vahevahe fakapa'anga mo fakasino (physical), 'oku fiema'u ia ke holoki hifo, koe'uhí kae lava 'a e kau ako kotoa pē 'o ma'u ha ngaahi faingamālie mo ha ngaahi ola 'oku vahevahe-taau.

Kuo pau ki he fa'unga fakaakó ke ne fakakau atu 'a e tokotaha kotoa pē (inclusive) pea mo fakamahu'inga'i 'a e ngaahi fa'ahinga tānaki kehekehe mo makehe 'a e kau ako meí he ngaahi puipuitu'a kehekehe, koe'uhí ke ongo'i 'e he kau ako kotoa pē 'oku fālute kotoa kinautolu 'i loto pea nau ongo'i 'oku nau kau atu.

TAUMU'A NGĀUE

3

## TU'UNGA LELEI 'A E NGĀUE FAKAFAIKÓ MO E FAKATAKÍ

'Oku fakahoko 'e he tu'unga lelei 'a e ngāue fakafaiakó mo e fakatakí ha ngaahi liliu lelei ma'a e kau akó mo honau ngaahi fāmilí.

'Oku tau fiema'u 'a e kau faiakó ke nau pusiaki'i 'a e ngaahi founda faiako 'okú ne fakahoko 'a e ngaahi liliu lelei taha ma'a e kau akó. 'Oku mātu'aki mahu'inga 'aupito ha kau faiako fa'ahinga kehekehe, mātu'aki pōto'i ngāue mo loto vēkeveke ke nau feau 'a e ngaahi fiema'u mo e ngaahi faka'ānaua 'a e kau ako kotoa pē.

Kuo pau ke langa hake 'a e lakanga fakatakí lelei 'i he ngaahi tu'unga kotoa pē 'o e fa'unga fakaakó ke iku ai ki ha ngaahi liliu lelei, pea mo ne faka'āsili 'a e faiakó mo e akó 'i he 'aho kotoa pē.

TAUMU'A NGĀUE

4

## AKÓ MO E NGĀUE 'I HE KAHA'Ú

Ako 'oku kaunga-tonu ki he mo'uí 'a e kakai 'o Nu'u Silá 'i he lolotongá ni pea a'u ai pē ki he hokohoko atu 'o 'enau mo'uí.

'Oku fiema'u ke ma'u 'e he kau akó ha ako ke nau malava ai 'o fehanga'anga mo e ngaahi feliuliaki 'i he ngaahi faingamālie mo e ngaahi pole 'i he kaha'u 'o e ngāue. 'Oku fakakau 'i heni 'a e ako kotoa pē meí he tu'unga akoteú ki he ngaahi ta'u ako lautohí mo e kolisí, 'o a'u hake ki he tu'unga ako mā'olunga ange 'i he ako kolisí. 'Oku kau 'a hoto tangata'ifonua, 'a e 'i ai ha ngaahi hala fononga ki he ma'u 'o ha'a te ngāue, mo e ako hokohoko 'i he toenga 'o 'ete mo'uí ko ha kongā mahu'inga ia 'o 'eni.

Ki he kau ako Maulí, 'oku 'uhinga 'eni ko hano ma'u 'o ha ngaahi taukei ke nau kau atu ai ki he māmani 'o e kakai Maulí (te ao Māori), ki he sōsaieti 'o Nu'u Silá pea mo e ngaahi me'a fakamāmani-lahi.

TAUMU'A NGĀUE

5

## AKO PULE'ANGA 'OKU TU'UNGA FAKAMĀMANI-LAHI PEA FAKAKAU KI AI 'A E TOKOTAHA KOTOA

'Oku falala'anga 'a e ako 'a Nu'u Silá pea tu'uloa

'Oku fiema'u 'a e fa'unga fakaakó ke mātu'aki falala'anga. 'Oku pau ke ne ngaofe ngofua pea mo taliangi ki he ngaahi fiema'u 'a e kau ako kotoa pē, mo hotau māmani felliliaki. 'Oku 'i ai 'a e ngaahi kongā 'e ni'ihi 'o 'etau fa'unga fakaakó 'oku fiema'u ke toe fakamālohi'i ange, pea 'oku 'i ai 'a e ngaahi kongā kehe 'oku fiema'u ki ai ha liliu ma'ongo'onga.

Kuo pau ke faka'apa'apa'i fakamāmani lahi 'a e ako mo e fakatotolo 'a Nu'u Silá, pea ke faipou pou ke lelei 'a e ngaahi vā ngāue 'o e Kakai Maulí mo e Kalauni.

# Ko e Fakamatala ki he Ngaahi Me'a 'oku Fakamu'omu'a Fakafonua ki he Akó mo e 'Iló (NELP) & mo e Palani Fakataumu'a-Pau ki he Ako Mā'olunga Ange 'i he Ako Kolisí (TES)

Ko e Fakamatala ki he Ngaahi Me'a 'oku Fakamu'omu'a Fakafonua ki he Akó mo e 'Iló (NELP) pea mo e Palani Fakataumu'a-Pau ki he Ako Mā'olunga Ange 'i he Ako Kolisí (TES) 'oku tuku atu ia 'i he malumalu 'o e Education and Training Act (Lao ki he Akó mo e Ako Ngāue) 2020.

Kuo pau ke faaitaha 'a e NELP mo e ngaahi taumu'a ngāue ki he akó. Ko kinautolu 'eni: faitokonia 'a e fānaú mo e to'utupú ke nau a'usia 'a e tu'unga fakaako 'oku nau ala malavá; teuteu'i atu 'a e to'utupú ke nau

kau atu ki he mo'ui sivile 'i he fonuá mo e komiunitií pea mo e ngāue, pea mo tu'uaki atu 'a e loto-mā'ú mo e ake ngofuá (resilience), mo'ui tuiaki, lototo'á, fakatupu 'ilo fo'ou, 'atamai fakafehu'i, ngaahi taukei lelei 'i he feohi fakasōsialé pea mo 'enau lava ke fo'u ha ngaahi vā fetauhi'aki lelei; pea mo e tokoni ki he fānaú mo e to'utupú ke nau fakamahu'inga'i 'a e ngaahi faikehekehé (diversity), fakakau 'o e tokotaha kotoa pē pea mo e Te Tiriti o Waitangi (Talite 'o Uaitangi).

Kuo pau ke fokotu'u atu 'e he TES 'a e halanga taumu'a-pau taimi-lōloa 'a e Pule'angá ki he tu'unga ako mā'olunga ange 'i he ako kolisí, 'o kau ki ai 'a e ngaahi taumu'a faka'ekonōmika, fakasōsiale, mo e fakae'ātakai, pea mo e ngaahi faka'ānaua 'a e kakai Maulí mo e ngaahi kulupu kakai kehé ki he fakalalakaká.

Ko e taha 'o e ngaahi taumu'a 'o e Lao ko 'ene fokotu'u mo tu'utu'uni atu ha fa'unga fakaako 'okú ne faka'apa'apa'i 'a e Te Tiriti o Waitangi

mo poupu foki ki he ngaahi vā ngāue 'i he vaha'a 'o e Kakai Maulí mo e Kalauní. 'Oku fokotu'u atu 'i he Konga 9 'a e ngaahi fiema'u 'a e Lao 'i he'ene fekau'aki mo e ngaahi fatongia 'o e Kalauní ke ne fakamafai'i 'a hono fakahoko atu 'o e Te Tiriti o Waitangi. Ko e ngaahi fiema'u ko 'eni 'oku kau ki ai 'a e ngaahi fatongia 'i he'ene fekau'aki mo e Te Tiriti o Waitangi ki he ngaahi poate akó, ngaahi 'apiako mā'olunga ange 'i he ako kolisí pea mo e ngaahi va'a ngāue ki he akó.

NGAAHI TAUMU'A NGĀUE

TAUMU'A NGĀUE

**1**

**KAU AKÓ 'I HE UHÓ**

'Oku 'i he uho 'o e akó 'a e kau akó mo honau ngaahi fāmilí.

TAUMU'A NGĀUE

**2**

**'IKAI HA 'Ā VAHEVAHE 'I HE KAU ATU KI HE AKÓ**

Tu'u matangofua ke ma'u atu 'e he tokotaha ako takitaha ha ngaahi faingamālie mo ha ngaahi ola fakaako 'oku lelei.

TAUMU'A NGĀUE

**3**

**TU'UNGA LELEI 'A E NGĀUE FAKAFAIKÓ MO E FAKATAKÍ**

'Oku fakahoko 'e he tu'unga lelei 'a e ngāue fakafaiakó mo e fakatakí ha ngaahi liliu lelei ma'á e kau akó mo honau ngaahi fāmilí.

TAUMU'A NGĀUE

**4**

**AKÓ MO E NGĀUE 'I HE KAHA'Ú**

Ako 'oku kaunga-tonu ki he mo'ui 'a e kakai 'o Nu'u Silá 'i he lolotongá ni pea a'u ai pē ki he hokohoko atu 'o 'enau mo'ui

TAUMU'A NGĀUE

**5**

**AKO PULE'ANGA 'OKU TU'UNGA FAKAMĀMANI-LAHI PEA FAKAKAU KI AI 'A E TOKOTAHA KOTOA**

'Oku falala'anga 'a e ako 'a Nu'u Silá pea tu'uloa

NGAAHI ME'A 'OKU FAKAMU'OMU'A

**1**

Fakapapau'i 'oku hao 'a e ngaahi fai'anga akó, fakakau atu ki ai 'a e tokotaha kotoa, pea 'atā meí he laulanú, filifilimānakó mo e houtamakí

**2**

'I ai ha ngaahi faka'ānaua mā'olunga ma'á e tokotaha ako kotoa pē, pea poupu'i eni 'aki 'a e hoa-ngāue mo honau ngaahi fāmilí mo e komiunitií ke fo'u mo fakahoko atu ha ako 'oku taliangi ki he'enua ngaahi fiema'ú mo ne matauhi 'a honau 'ilo'ifangá, ngaahi leá mo e ngaahi 'ulungāanga fakafonua

**3**

Holoki hifo 'a e ngaahi 'ā vahevahe ki he akó ma'á e tokotaha kotoa pē, kau ki ai 'a e kau ako Maulí mo e Pasifikí, kau ako 'oku 'i ai hanau faingata'a'ia fakaesinó pea mo kinautolu 'oku nau fiema'u ha tokoni fakaako

**4**

Fakapapau'i 'oku ma'u 'e he tokotaha ako kotoa pē ha ngaahi taukei fakava'e lelei, kau ki ai 'a e leá\*, tohí mo e laukongá (literacy) mo e fiká (numeracy)

**5**

Fakakau atu ke 'uhingamālie 'a e te reo Māori mo e tikanga Māori 'i he mo'ui faka'aho 'a e fai'anga akó

**6**

Fai hano fakalalakaka 'o e kau ngāue ke toe mālohi ange 'a e mafai fakafaiakó, fakatakí mo e poupu ki he kau akó 'i he kotoa 'o e kau ngāue 'i he akó (education workforce)

**7**

Fengāue'aki mo e ngaahi mala'e ngāue (industries) mo e ngaahi ngāue'angá (employers) ke fakapapau'i 'oku ma'u 'e he kau akó 'a e ngaahi taukei, 'ilo mo e halanga fakaako ke nau ngāue lelei ai

**8**

Fakalelei'i 'a e tākaki atu 'a e fakatotoló mo e mātauranga Māori (ngaahi 'ilo 'a e Kakai Maulí) 'i hono matatali 'a e ngaahi pole fakafonua mo fakamāmani-lahi (TES PĒ)

'Oku fo'u 'a e NELP ke ne tatakí 'a kinautolu 'oku nau pule'i 'a e ngaahi sēvesi akoteú, ngā kōhanga reo, ngaahi 'apiakó mo e kura.

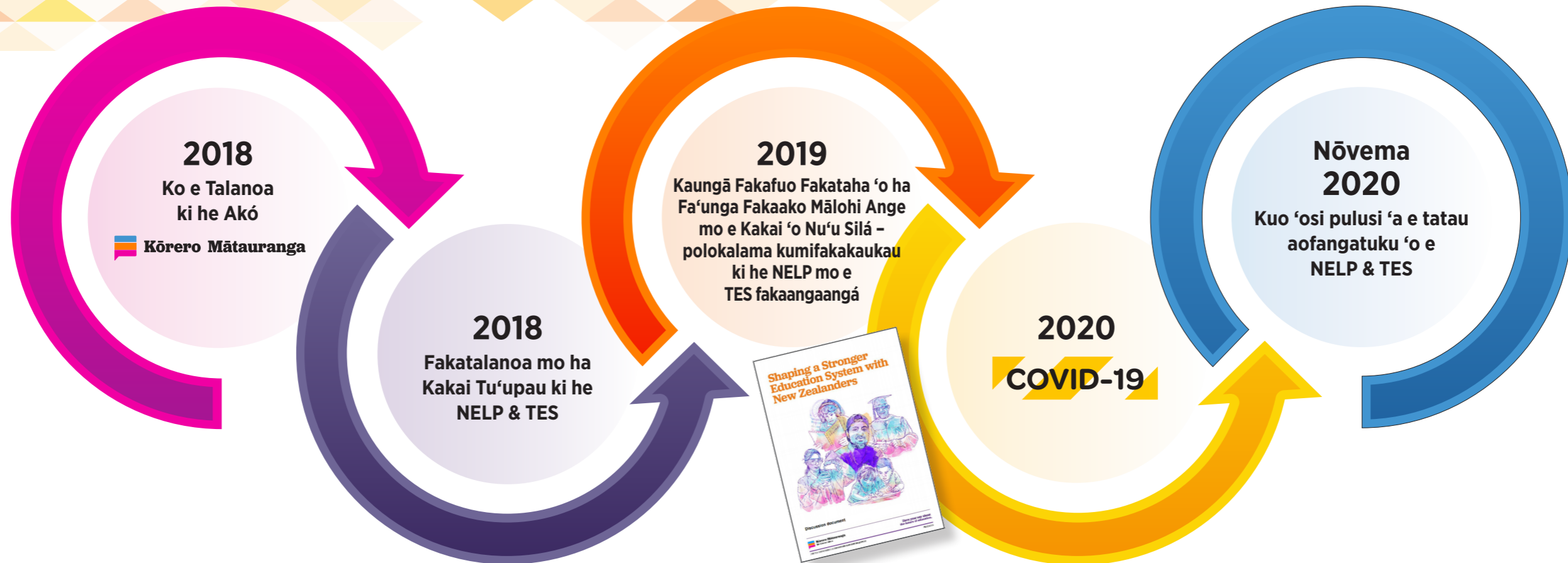
Ko e me'a tefitó, 'oku fiema'u atu 'a e ngaai sēvesi akoteu kuo 'osi lēsisitá ke nau fakatokanga'i 'a e NELP ko ha kongia 'a e ngaahi fiema'u 'a e Governance, Management and Administration Standard (Makatu'unga ki he Fa'unga Pulé, Founa Pule'i mo e Fakalele 'o e Akó pe GMA). Kuo pau ki he ngaahi poate talāsiti 'a e ngaahi 'apiakó mo e kurá ke nau fakatokanga'i makehe 'a e NELP, 'o kau ai 'a e taimi te nau fo'u pe toe fakafó'ou ai 'a 'enau ngaahi siate akó (charters).

'Oku fokotu'u atu 'e he TES 'a e taumu'a ki he ako mā'olunga ange 'i he ako kolisí. 'Oku fiema'u atu 'a e Tertiary Education Organisations (Ngaahi Kautaha ki he Ako Mā'olunga Ange 'i he Ako Kolisí) ke nau fakahā 'oku nau fakatokanga'i 'a e TES. Kuo pau ki he Tertiary Education Commission (Komisoni ki he Ako Mā'olunga Ange 'i he Ako Kolisí) ke ne tu'utu'uni 'a hono fakahoko 'a e TES pea ki he New Zealand Qualifications Authority (Ma'u Mafai ki he Ngaahi Fakamo'oni Akó) ke ne fakatokanga'i 'a e TES.

Ko e NELP mo e TES ko ha ongo pepa fakalao ia 'oku fakamafai'i 'e he Lao ki he Akó mo e Ako Ngāue (Education and Training Act) 2020 'okú na fokotu'u atu 'a e ngaahi me'a 'oku fakamu'omu'a 'e he Pule'angá ki he akó. Ko e pepá ni 'okú ne fokotu'u fakatou'osi 'a e NELP (ngaahi me'a 'oku fakamu'omu'a fika 1-7) mo e TES (ngaahi me'a 'oku fakamu'omu'a fika 1-8).

'Oku 'i ai 'a e ngaahi nāunau 'o e ngaahi me'a 'oku fakamu'omu'a ni 'e fekau'aki ange ia ki ha sekitoa 'e taha kae 'ikai ki he ni'ihi kehé.

# Founga na'e fo'u'aki ai 'a e ngaahi me'a ko 'eni 'oku fakamu'omu'a



'I he 2018 na'e kamata'i ai 'e he Minisitā Akó ha ngaahi fakatalanoa kau ki he akó ke fo'u'aki 'a e Polokalama Ngāue ki he Akó (Education Work Programme)

Fakafou 'i he ngaahi Kōrero Mātauranga (Fakatalanoa Kumi Fakakaukau), na'a mau talanoa ai mo e kakai Nu'u Sila 'e toko lauiafe fekau'aki mo 'enau ngaahi a'usia 'i he akó, pea mo e founga 'o ha'amau fo'u 'a e fa'unga fakaako mo e ako ngāue lelei taha 'i māmani ma'a Nu'u Sila

'I he konga kimui 'o e 2018 mo e kamata'anga 'o e 2019, na'e fakataha ai 'a e Potungāue Akó mo ha kau ako tokolahi pea mo ha kau fakafounga me'i he sekitoa akó

Na'a mau talanoa mo e kau ako 'oku nau 'i ha ngaahi ta'u motu'a kehekehe me'i ha ngaahi puipuitu'a 'oku 'ikai ke mau fa'a fanongoa mo fa'a faingata'a 'a e malava ke mau fetalanoa'aki, 'a ia 'oku 'ikai fa'a lelei 'a hono fakalato 'o 'enau ngaahi fiema'u 'e he sekitoa akó.

Na'a mau fanongoa 'a 'enau ngaahi a'usia 'i he akote'u mo e akó, felāve'i mo e ngaahi fakafe'ātungia 'oku nau fekuki mo ia 'i he'enau kau mai ki he akó, pea mo e ngaahi me'a 'e ala lava ke fakahoko ke fakalelei'i'aki ai 'a e akó 'i Nu'u Silá.

Na'a mau ma'u foki mo ha ngaahi fakakaukau fekau'aki mo e ngaahi a'usia 'a e kakai 'i he fa'unga fakaako mā'olunga ange 'i he ako kolisi, mo e ako ngāue, pea mo e ngaahi liliu 'e ala fakahoko 'e he TES.

Ko e ngaahi me'a na'a mau fanongoa 'i he ngaahi fakatahá ni na'e ngāue'aki ia ki hono fo'u 'o e ngaahi me'a ke fakamu'omu'a 'i he pepa fakaangaanga 'o e NELP mo e TES.

'I he konga kimui 'o e 2019 na'e fakahoko ai 'e he Potungāue ha ngaahi polokalama kumi fakakaukau lahi fakalūkufua kau ki he ngaahi me'a na'e fokotu'u ke fakamu'omu'a 'i he NELP mo e TES.

Na'a mau fakahoko ha ngaahi fakataha fakakulupu 'e 70 'i he ngaahi komiunitii, pea mau fakalele foki mo ha savea 'e ua 'i he 'initaneti. Na'a mau fiema'u ke fakapapau'i na'e lava 'e ha kakai Nu'u Sila kehekehe 'o vahevahe mai 'a 'enau ngaahi fakakaukau felāve'i mo e ngaahi me'a 'oku mahu'inga 'i he akó.

Na'a mau 'eke pe ko e hā 'a e fakakaukau 'a e kakai fekau'aki mo e ngaahi me'a ke fakamu'omu'a 'a ia na'e fokotu'u atu, pe 'e lava nai ke nau fakahoko ha liliu mo'oni 'i he fa'unga fakaako mo e ako ngāue, pea mo vakai pe na'e kei 'i ai ha me'a na'e te'eki ai ke fakakau ai.

Ko e ngaahi me'a na'a mau ongona 'i he polokalama kumi fakakaukau ni na'e ngāue'aki ia ke fo'u'aki 'a e paaki aofangatuku 'o e NELP mo e TES.

'I Mā'asi 2020, na'e tō ai 'a e to'umahaki fakamāmani-lahi ko e COVID-19 'i Nu'u Sila.

Ko e ngāue ko ia na'e fakahoko 'e he Pule'angá ki he to'umahaki, tautautefito ki he tāpuni uike 'e fitu 'o e ngaahi fai'anga ako kotoa pē, na'a ne faka'ilonga'i mahino ai 'a e ngaahi kaveinga kau ki he vahevahe-taau (equity) 'oku ne lotolotoi 'a e fa'unga fakaako mo e ako ngāue.

Ko e me'a kuo mau 'ilo 'i he lolotonga 'o e ngāue atu ko ia ki he COVID-19, pea mo e ngaahi me'a kuo mau ongona me'i he kau akó felāve'i mo 'enau ngaahi a'usia 'i he vaha'a taimi ko 'eni, 'oku ne toe fakamālohi'i ai 'a e mahu'inga 'o e ngaahi kaveinga 'oku fai 'a hono tali atu 'i he pepa ni ki he ngaahi me'a 'oku fakamu'omu'a 'i he NELP mo e TES.

'E lava ke ma'u atu 'i heni 'a e ngaahi fakafehokotaki'anga ki he ngaahi fakamatala fakamo'oni mo e ngaahi fakamatala fakanounou ki he ngaahi fakataha na'e fakahoko ke fo'u'aki 'a e ngaahi me'a 'oku fakamu'omu'a 'i he NELP mo e TES:  
<https://conversation.education.govt.nz>

'Oku pulusi atu 'a e NELP mo e TES mo ha fa'unga mahino 'o e ngaahi me'a 'oku fakamu'omu'a 'a ia 'oku makatu'unga ia 'i he ngaahi me'a na'a mau fanongoa me'i he kakai Nu'u Silá 'i he ta'u 'e tolu kuo 'osi. 'Oku nau fokotu'u atu 'a e taumu'a ki he fa'unga fakaako kakato ki he ta'u 'e nima ka hokó pea mo e hoko atu.

# Ko e hā 'oku mahu'inga ai 'a e ngaahi me'a 'oku fakamu'omu'a?



Ko e ngaahi me'a 'oku fakamu'omu'a 'i he NELP mo e TES fakatou'osi 'oku nau faka'ilonga'i 'a e ngaahi me'a 'oku fiema'u 'i he kotoa 'o e fa'unga fakaakó ke fakalelei'i ai 'a e ngaahi ola 'oku ma'u ma'á e kau akó. 'Oku nau fokotu'u 'a e taumu'a ki he ngaahi kautaha fakahoko akó pea mo e kau akó.

TAUMU'A NGĀUE 1	TAUMU'A NGĀUE 2	TAUMU'A NGĀUE 3	TAUMU'A NGĀUE 4	TAUMU'A NGĀUE 5
-----------------	-----------------	-----------------	-----------------	-----------------

## KAU AKÓ 'I HE UHÓ

'Oku 'i he uho 'o e akó 'a e kau akó mo honau ngaahi fāmilí.

## 'IKAI HA 'Ā VAHEVAHE 'I HE KAU ATU KI HE AKÓ

Tu'u matangofua ke ma'u atu 'e he tokotaha ako takitaha ha ngaahi faingamālie mo ha ngaahi ola fakaako 'oku lelei.

## TU'UNGA LELEI 'A E NGĀUE FAKAFAIAKÓ MO E FAKATAKÍ

'Oku fakahoko 'e he tu'unga lelei 'a e ngāue fakafaiaakó mo e fakatakí ha ngaahi liliu lelei ma'á e kau akó mo honau ngaahi fāmilí.

## AKÓ MO E NGĀUE 'I HE KAHA'Ú

Ako 'oku kaunga-tonu ki he mo'ui 'a e kakai 'o Nu'u Silá 'i he lolotonga ni pea a'u ai pē ki he hokohoko atu 'o 'enau mo'ui

## AKO PULE'ANGA 'OKU TU'UNGA FAKAMĀMANI-LAHI PEA FAKAKAU KI AI 'A E TOKOTAHA KOTOA

'Oku falala'anga 'a e ako 'a Nu'u Silá pea tu'uloa

1	2	3	4	5	6	7	8
<p>Fakapapau'i 'oku hao 'a e ngaahi faia'anga akó, fakakau atu ki ai 'a e tokotaha kotoa, pea 'atā me'i he laulanú, filifilimānakó mo e houtamakí</p>	<p>'I ai ha ngaahi faka'ānau mā'olunga ma'á e tokotaha ako kotoa pē, pea poupu'u 'eni 'aki 'a e hoa-ngāue mo honau ngaahi fāmilí mo e komiunití ke fo'u mo fakahoko atu ha ako 'oku taliangi ki he'enau ngaahi fiema'u mo ne matauhi 'a honau 'ilo'i'angá, ngaahi leá mo e ngaahi 'ulungāanga fakafonua</p>	<p>Holokí hifo 'a e ngaahi 'ā vahevahe ki he akó ma'á e tokotaha kotoa pē, kau ki ai 'a e kau ako Maulí mo e Pasifíkí, kau ako 'oku 'i ai hanau faingata'a'ia fakaesino pea mo kinautolu 'oku nau fiema'u ha tokoni fakaakó</p>	<p>Fakapapau'i 'oku ma'u 'e he tokotaha ako kotoa pē ha ngaahi taukei fakava'e lelei, kau ki ai 'a e leá*, tohí mo e laukongá (literacy) mo e fiká (numeracy)</p> <p><small>*'oku fālute 'i he leá ha fa'ahinga founa 'o e fetu'utakí 'oku ngāue'aki 'e he tokotaha akó ko 'ene fuofua leá (first language) ia, 'o kau ki ai 'a e Lea Faka'ilonga Nima 'a Nu'u Silá (NZ Sign Language).</small></p>	<p>Fakakau atu ke 'uhingamālie 'a e te reo Māori mo e tikanga Māori 'i he mo'ui faka'aho 'a e fai'anga akó</p>	<p>Fai hano fakalalaka 'o e kau ngāue ke toe mālohi ange 'a e kotoa 'o e fa'unga fakaakó mo e poupu'u ki he kau akó 'i he kotoa 'o e kau ngāue 'i he akó (education workforce)</p>	<p>Fengāue'aki mo e ngaahi mala'e ngāue (industries) mo e ngaahi ngāue'angá (employers) ke fakapapau'i 'oku ma'u 'e he kau akó 'a e ngaahi taukei, 'ilo mo e halanga fakaako ke nau ngāue lelei ai</p>	<p>Fakalelei'i 'a e tānaki atu 'a e fakatotoló mo e mātauranga Māori (ngaahi 'ilo 'a e Kakai Maulí) 'i hono solova 'o e ngaahi pole fakafonua mo fakamāmani-lahi (TES PĒ)</p>
<p>'Oku ma'u 'e he kau ako, faiako mo e kau ngāue kotoa pē 'a e totonu ke nau ongo'i malu, hao, kau atu mo talitali lelei kinautolu. 'Oku totonu ke nau malu me'i ha ngaahi tō'onga filifilimānako, filifili tangata pe fefine (sexist) mo houtamakí, kau ai 'a e ngaahi tō'onga filifilimānako fakafo'ituitui mo faka'apiako/fakangāue, 'a ia 'okú ne uesia lahi mo fuoloa 'a e mo'ui lelei, tu'unga lelei 'a e mo'ui, 'ilo'i'angá (identity) mo e ola fakaakó.</p>	<p>'E lava 'e he tu'unga mā'ulalo ko ia 'a e ngaahi me'a 'oku fai atu ki ai 'a e 'amanakí, filifilimānako fakafo'ituitui mo faka'apiakó/fakangāue 'o uesia kovi 'a e tu'unga lelei 'a e mo'ui, fakalalaka mo e lavame'a 'a e tokotaha akó. 'Oku totonu ke poupu'u 'a e kau ako kotoa pē ke nau langa hake mo a'usia 'a 'enau ngaahi faka'ānau fakafo'ituitui, fakaakó mo fakangāue, pea ke fakaivia kinautolu ke nau kau kakato atu ki honau ngaahi kāingá, fāmilí, mo e ngaahi komiunití. 'E lava ke hiki'i hake mo liliu 'a e ngaahi ola fakaako mo e tu'unga lelei 'a e mo'ui 'a e kau akó 'o fou 'i he ngaahi fengāue'aki fakataha 'i he vaha'a 'o e ngaahi fai'anga akó mo e kāingá, fāmilí, kau tauhifānau, pea mo e komiunití fakatokolahi, kau ai 'a e ngaahi kulupu tui fakalotú mo e ngaahi kulupu fakamatakali.</p>	<p>'Oku lava ke fehingahangai 'a e kau akó mo ha ngaahi fakafe'ātungia kehekehe 'a ia te nau ala fakangatanga 'a 'enau kau atu ki he akó mo e ako ngāue pea fakangatanga ai mo e ngaahi ola 'oku nau ma'u. 'Oku mahu'inga ke hokohoko atu 'a hono fakalelei'i 'o e poupu'u 'oku 'oatu ma'á e kau akó, pea ke fakatokanga'i mo holokí hifo 'a e ngaahi fakafe'ātungia fakasinó, ma'u atu 'o e akó, poupu'u mo fakapa'angá, ke poupu'u atu ki he kau akó ke nau faka'aonga'i kakato'aki 'a 'enau totonu ki he akó. 'Oku mātu'aki mahu'inga 'eni tautautefito ki he kau ako Pasifíkí, kau ako 'oku faingata'a'ia fakasinó, kinautolu 'oku 'i ai ha'anau fiema'u tokoni fakaakó pea mo kinautolu me'i ha ngaahi puipuitu'a 'oku faingata'a'ia ai 'a e nofo, 'a ia 'oku nau fa'a fehingahangai mo ha ngaahi fakafe'ātungia lahi ange 'i hono ma'u atu 'o e akó.</p>	<p>'Oku 'i ai 'a e fatongia mahu'inga 'o e ngaahi tefito'i taukei (foundation skills) 'i he tupulakí 'a e moui 'a ha tokotaha 'i he toenga 'o 'ene mo'ui. 'Oku nau fakateunga 'a e kau akó 'aki 'a e ngaahi 'ilo mo e taukei 'oku fiema'u ki he toe hoko atu 'o 'enau akó pea mo e ma'u ngāue, pea mo nau kau kakato atu ai ki honau ngaahi komiunití fakafeitu'u mo fakamāmanilahí. Kuo pau ke ma'u mo langa hake 'e he kau akó 'a e ngaahi taukei 'i he leá, laukongá mo e tohí pea mo e faifiká, ngaahi pōto'i tefitó, mo e pōto'i 'i he tekinolosiá ke poupu'u atu ke nau ma'u ha ngaahi ako ola lelei, mo ha ngaahi faingamālie ngāue 'i he kaha'ú. 'Oku 'i ai 'a e fatongia mahu'inga 'o e sekitoa Ako ma'á e Kakai Lalahi mo e Komuniti'i (Adult and Community Education) 'i he poupu'u ki hono fakalalaka 'o e ngaahi taukei tefitó ma'á e kakai lalahi 'oku nau akó.</p>	<p>Ko e Te reo Māori (ko e lea 'a e Kakai Maulí) mo e tikanga Māori (Ngaahi me'a 'oku fakamahu'inga'i 'e he kakai Maulí, 'enau ngaahi tō'ongá, founá, 'ulungāangá mo honau talá) ko ha ngaahi konga mātu'aki mahu'inga ia 'i he tukufakaholo 'o Nu'u Silá. Ko e ngaahi uho kinautolu 'o e 'ilo'i'anga, lea mo e ngaahi 'ulungāanga 'o e kakai Maulí, pea 'oku palotoloto 'eni ki he 'ilo'i'anga 'o e kakai Nu'u Silá. 'Oku totonu ke talitali, faipoupu'u mo toe fakamālohi'i ange kinautolu. 'I he'enau ako 'a e te reo Māori mo toe alāanga ange mo e tikanga, 'oku toe fakamālohi'i ange ai 'e he kau ako Maulí 'a honau ngaahi 'ilo'i'angá pea 'oku lava ai ke longomo'ui 'enau kau atu ki he Te Ao Māori, pea ngāue atu ai 'a e kau ako kehé ke nau a'usia 'a e mahino ki he ngaahi me'a fakae'ulungāanga 'oku nau fe'inasi'aki ai.</p>	<p>Ko e faiako mo e taki tu'unga lelei 'okú ne fakaai 'a e ngaahi me'a 'oku nau fakahoko 'a e liliu lelei taha ma'á e kau akó. 'Oku mātu'aki mahu'inga ke tau 'inivesi 'i ha kau fakahoko ako fa'hinga kehekehe, taukei, mo loto vėkeveke 'i he kotoa 'o e fa'unga fakaakó mo e ako ngāue ke nau fakalato 'a e ngaahi fiema'u mo e ngaahi faka'ānau 'a e kau ako kotoa pē ki honau kaha'ú. Ke fakahoko ha ngāue 'oku ola lelei ki he ngaahi fiema'u kehekehe mo feliliuaki 'a e kau akó, pea mo mahino'i mo ngāue'aki 'a e ngaahi fakamo'oni 'oku hā mai fekau'aki mo e founa faiako ola lelei, 'oku fiema'u 'a e kau fakahoko ako mo e kau taki 'i he fai'anga ako takitaha ke kei hokohoko atu ai pē mo 'enau akó 'a kinautolu.</p>	<p>'Oku fiema'u 'e Nu'u Sila ha fa'unga fakaako mo ako ngāue 'okú ne teuteu'i atu 'a e kau akó ki ha māmani feliliuaki pea mo e kaha'ú 'o e ngāue. Kuo pau ke ne lava 'o 'oatu 'a e ngaahi taukei 'oku fiema'u 'e he kau akó, ngaahi ngāue'angá mo e ngaahi komiuniti'i ke nau tupulaki ai. 'Oku fiema'u 'a e akó ke ne 'oatu ki he kau akó ha ngaahi taukei ke nau ma'u ai ha ola lelei 'i he kamata'angá, pea mo fakapapau'i 'e lava 'a e kakai 'o toe fakalelei'i 'a 'enau ngaahi taukei 'e'ekonómika mo e tekinolosiá.</p>	<p>'Oku 'i ai 'a e fatongia mau'inga 'o e fakatotoló, saienisí mo e ngaahi taukei fekau'aki mo iá 'i hono fakapapau'i 'a e tu'unga lelei 'a e mo'ui 'a e kakai Nu'u Sila kotoa pē. 'Oku kei hokohoko mo tupulakí 'a e fiema'u ki ha fakatotolo 'oku faka-māmani-lahi, ngaahi 'ilo (mātauranga) mo e ngaahi fakakaukau fo'ou 'a ia te nau tokoni ke ma'u ai ha ngaahi solova'anga ki ha ngaahi pole fo'ou mo tu'uloa fakalotofonua mo faka-māmani-lahi, kau ai 'a 'etau toe fakaakeake me'i he ngaahi uesia faka'ekonómika, fakasōsiale pea ki he mo'ui lelei, tupu me'i he COVID-19. 'Oku mahu'inga 'eni ki hano kamata'i 'o ha ngaahi ngāue faka'ekonómika 'oku ola lelei mo longomo'ui, toe tānaki fakalahi mai ha ngaahi me'a mahu'inga lahi ange, pea 'ikai toe fakatupu ai ha kāponi pe 'uli ki he 'ātakai, ma'u ai mo ha ngaahi solova'anga ki ha ngaahi palopalema fakasōsiale 'oku fihí, pea fakaava ai ha ngaahi faingamālie fo'ou ki he 'iló, ngaahi taukei mo e ngaahi founa fakakaukau ke a'u atu 'aki ki he kaha'ú.</p>

# 'E fōtunga fēfē 'a e me'a 'oku lelei?



Ko e ngaahi me'a ko 'eni 'oku fakamu'omu'a 'oku nau taumu'a ke fakalelei'i 'a e ngaahi ola 'oku ma'u 'e he kau ako kotoa pē 'i he fa'unga fakaakó; 'i he akoteú, ngaahi akó pea mo e ako mā'olunga ange 'i he kolisí mo e ako ngāué. 'I he taimi 'oku fakahoko ai 'a e ngaahi me'a 'oku fakamu'omu'a 'i he NELP mo e TES 'i he kotoa 'o e fa'unga fakaakó, 'oku totonu ke a'usia 'e he kau ako kotoa pē 'i he konga kotoa pē 'o honau halafononga 'i he akó, ha ako 'oku toe lelei mo tali angi ange foki.

TAUMU'A NGĀUE 1	TAUMU'A NGĀUE 2	TAUMU'A NGĀUE 3	TAUMU'A NGĀUE 4	TAUMU'A NGĀUE 5
-----------------	-----------------	-----------------	-----------------	-----------------

## KAU AKÓ 'I HE UHÓ

'Oku 'i he uho 'o e akó 'a e kau akó mo honau ngaahi fāmilí.

## 'IKAI HA 'Ā VAHEVAHE 'I HE KAU ATU KI HE AKÓ

Tu'u matangofua ke ma'u atu 'e he tokotaha ako takitaha ha ngaahi faingamālie mo ha ngaahi ola fakaako 'oku lelei.

## TU'UNGA LELEI 'A E NGĀUE FAKAFIAKÓ MO E FAKATAKÍ

'Oku fakahoko 'e he tu'unga lelei 'a e ngāue fakafaiakó mo e fakatakí ha ngaahi liliu lelei ma'a e kau akó mo honau ngaahi fāmilí.

## AKÓ MO E NGĀUÉ 'I HE KAHA'Ū

Ako 'oku kaunga-tonu ki he mo'ui 'a e kakai 'o Nu'u Silá 'i he lolotongá ni pea a'u ai pē ki he hokohoko atu 'o 'enua mo'uí

## AKO PULE'ANGA 'OKU TU'UNGA FAKAMĀMANI-LAHI PEA FAKAKAU KI AI 'A E TOKOTAHA KOTOA

'Oku falala'anga 'a e ako 'a Nu'u Silá pea tu'uloa

1	2	3	4	5	6	7	8
<p>Fakapapau'i 'oku hao 'a e ngaahi faia'anga akó, fakakau atu ki ai 'a e tokotaha kotoa, pea 'atā meí he laulanú, filifilimānakó mo e houtamaki</p>	<p>'I ai ha ngaahi faka'ānaua mā'olunga ma'a e tokotaha ako kotoa pē, pea poupuu'i eni 'aki 'a e hoa-ngāue mo honau ngaahi fāmilí mo e komiunitii ke fo'u mo fakahoko atu ha ako 'oku taliangi ki he'enua ngaahi fiema'u mo ne matauhi 'a honau 'ilo'i'angá, ngaahi leá mo e ngaahi 'ulungāanga fakafonua</p>	<p>Holoki hifo 'a e ngaahi 'ā vahevahe ki he akó ma'a e tokotaha kotoa pē, kau ki ai 'a e kau ako Maulí mo e Pasifikí, kau ako 'oku 'i ai hanau faingata'a'ia fakaesino pea mo kinautolu 'oku nau fiema'u ha tokoni fakaakó</p>	<p>Fakapapau'i 'oku ma'u 'e he tokotaha ako kotoa pē ha ngaahi taukei fakava'e lelei, kau ki ai 'a e leá*, tohi mo e laukongá (literacy) mo e fiká (numeracy)</p> <p><small>*'oku fālute 'i he leá ha fa'ahinga founa 'o e fetu'utaki 'oku ngāue'aki 'e he tokotaha akó ko 'ene fuofua leá (first language) ia, 'o kau ki ai 'a e Lea Faka'ilonga Nima 'a Nu'u Silá (NZ Sign Language).</small></p>	<p>Fakakau atu ke 'uhingamālie 'a e te reo Māori mo e tikanga Māori 'i he mo'ui faka'aho 'a e fai'anga akó</p>	<p>Fai hano fakalalaka 'o e kau ngāué ke toe mālohi ange 'a e poupuu ki he kau akó 'i he kotoa 'o e kau ngāue 'i he akó (education workforce)</p>	<p>Fengāue'aki mo e ngaahi mala'e ngāué (industries) mo e ngaahi ngāue'angá (employers) ke fakapapau'i 'oku ma'u 'e he kau akó 'a e ngaahi taukei, 'ilo mo e halanga fakaako ke nau ngāue lelei ai</p>	<p>Fakalelei'i 'a e tākaki atu 'a e fakatotoló mo e mātauranga Māori (ngaahi 'ilo 'a e Kakai Maulí) 'i hono solova 'o e ngaahi pole fakafonua mo fakamāmani-lahi (TES PĒ)</p>
<p><b>KO E FŌTUNGA 'O E ME'A 'OKU LELEI:</b></p> <p>'Oku talitali lelei 'e he ngaahi fai'anga akó 'a e ngaahi faikehekehe (diversity) pea 'oatu ha tu'unga mo'ui 'oku lelei, sino mo'ui lelei, mo e 'atamai mo'ui lelei ma'a e kau ako, kau faiako mo e kau ngāue kotoa pē</p> <p>'Oku ma'u 'e he ngaahi fai'anga akó ha ngaahi tu'utu'uni ngāue, palani mo e poupuu fefeka ke fakafepaki'i'aki 'a e laulanú, filifili tangata pe fefine, filifilimānakó mo e tu'unga mā'ulalo 'o e me'a 'oku 'amanaki atu ke ma'u meí he kau akó</p> <p>'Oku talitali lelei, poupuu'i, fakamahu'inga'i pea ongona 'a e kau ako mo e kau ngāue kotoa pē, kau ai 'a e kakai faingata'a'ia fakasinó, kinautolu 'oku 'i ai ha'anau fiema'u tokoni fakaakó pe kehe honau fa'unga faka'atamai (neurodiverse), pea mo kinautolu 'oku nau lau kinautolu ko e kau LGBTQIA+<sup>1</sup></p>	<p><b>KO E FŌTUNGA 'O E ME'A 'OKU LELEI:</b></p> <p>'Oku a'usia 'e he kau akó ha ngaahi tō'onga 'oku nau fakamahu'inga'i, fakamahino mo ho'ata atu mei ai 'a honau ngaahi 'ilo'i'angá</p> <p>'Oku hoko 'a e tu'unga mā'olunga 'o e ngaahi me'a 'oku 'amanaki atu ki ai ma'a e kau akó kotoa pē, ko e founa fakakaukau fo'ou ia. 'Oku fakafehu'ia pea fakangata 'a e ngaahi founa filifilimānako mo e ngaahi tu'unga mā'ulalo 'o e ngaahi me'a 'oku 'amanaki atu ki ai ma'a e kau akó</p> <p>'Oku fakakau atu ma'u pē 'a e kāingá mo e ngaahi komiunitii pea 'oku fakamahu'inga'i kinautolu 'i hono fo'u mo hono fakahoko atu 'o e akó, pea 'i he 'ātakai 'o e akó</p> <p>'Oku 'atā pea fakahoko atu 'i ha founa 'oku vahevahe-taau 'a e ngaahi halanga ako ki he akó mo e ako ngāué ki he kau ako kotoa pē</p> <p>'Oku manako 'a e kakai Maulí ki he akó pea nau ma'u ha ola lelei 'i he māmani 'o e kakai Maulí, pea 'oku poupuu atu 'a e akó ki he Māori rangatiratanga</p>	<p><b>KO E FŌTUNGA 'O E ME'A 'OKU LELEI:</b></p> <p>'Oku natula 'a e 'ātakai fakaakó ke ne fakakau atu pea ke ne taliangi atu ki he ngaahi fiema'u 'a e kau akó, pea 'oku lava 'a e kau akó 'o 'inasi 'i he ngaahi faingamālie fakasōsialé mo e fakaakó</p> <p>'Oku 'ikai fehingahangai 'a e kau akó mo ha ngaahi fakafē'ātungia fakasino, ma'u 'o e akó, poupuu pe fakapa'anga ki he akó</p> <p>'Oku 'i ai ha tokoni fakalahi ma'a e kau ako 'oku 'i ai hanau faingata'a'ia fakasino pea mo kinautolu 'oku 'i ai ha'anau ngaahi fiema'u lahi ange, koe'uhí ke nau kei kau atu ai mo lavame'a 'i he akó</p> <p>'Oku 'i ai ha poupuu ma'a e kau akó 'i he'enua nga'unu atu meí he akó ki he ma'u ngāue</p> <p>'Oku 'i ai ha 'ilo mo ha poupuu mataotao ma'a e kau akó, kāingá, iwi, ngaahi fāmilí Pasifikí, mo e kau fakahoko akó, 'i he taimi 'oku fiema'u ai</p> <p>'Oku ma'u atu 'e he kau akó 'a e ngaahi tekinolosia fe'unga 'oku fiema'u ke nau kau atu ai ki he ngaahi a'usia fakaako kotoa pē</p>	<p><b>KO E FŌTUNGA 'O E ME'A 'OKU LELEI:</b></p> <p>'Oku fakanāunau 'a e kau akó 'aki 'a e ngaahi taukei 'i he leá, laukongá mo e tohi, faifiká, mo e pōto'i fakatekinolosia 'a ia te ne fakamalava ha'anau ako mo e fakalalaka 'i he kaha'ú</p> <p>'Oku langa hake 'e he kau ako kotoa pē 'a 'enua ngaahi tefito'i poto mo e ivi fakaakó kau ai 'a e fetu'utaki, solova 'o ha ngaahi palopalema, fakakaukau faka'uhingá, lotoma'u mo ake ngofua, pea mo 'enua ngaahi taukei 'i he feohi</p> <p>Ko e kau ako kuo te'eki ai ke nau a'usia ha ngaahi pōto'i fe'ungá 'oku 'ilo'i kinautolu pea nau lava 'o ma'u atu ha tokoni mataotao fakalahi</p> <p>'I he taimi 'oku taau ai ke fakahoko 'eni, 'oku ma'u atu 'e he kau akó ha ngaahi faingamālie ako kehekehe ke langa hake ai 'a 'enua pōto'i 'i he ngaahi me'a fakatekinolosia pea nau lava 'o faka'uhingá 'a e ngaahi fakamatata 'oku nau ngāue'aki 'i he tekinolosia</p>	<p><b>KO E FŌTUNGA 'O E ME'A 'OKU LELEI:</b></p> <p>'Oku fa'ofale 'a e tikanga Māori 'i he ngaahi me'a 'oku fakamahu'inga'i, ngaahi founa ngāué mo e ngaahi 'ulungāanga tu'uma'u 'o e ako'angá, 'o fakatefito 'i he fale'i mo e ngāue feongoongoi mo e kakai Maulí</p> <p>'Oku 'i ai ha poupuu ma'a e kau faiakó mo e kau ngāue ke langa hake 'a 'enua ngaahi taukei mo e poto 'i he te reo Māori mo e tikanga Māori</p> <p>'Oku 'i ai ha ngaahi faingamālie 'o e kau akó ke nau ako ke nau poto, pea fakahoko 'a 'enua akó 'i he te reo Māori</p> <p>'Oku fakakau atu ha tukupā ki he Tiriti   Talitē 'i he ngaahi tu'utu'uni ngāué mo e ngaahi founa ngāué 'o kau ai mo e ngaahi palani fakataumu'a-paú, ngaahi tō'ongá, ngaahi fakahoko ngāué, ngaahi sēvesi, mo e fakanāunau</p> <p>'Oku fakakau atu 'a e 'ilo'i'anga, lea mo e ngaahi 'ulungāanga fakafonua 'a e kakai Maulí 'i he faiakó, akó mo e tokangaekina 'o e fānau akó (pastoral care)</p>	<p><b>KO E FŌTUNGA 'O E ME'A 'OKU LELEI:</b></p> <p>'Oku fekumi pea taliangi atu 'a e ngaahi fai'anga akó ki he ngaahi tōnōnou 'i he ivi fakafaiakó pea nau 'inivesi 'i he'enua kau ngāué 'aki hono 'ai ke toe mālohi ange 'a e faiakó, takí, tokoni fakaakó, mo e ngaahi taukei ke poupuu ki he ako 'i he 'initanetí mo e ako fe'aveaki (distance learning)</p> <p>'Oku 'i ai ha poupuu mo ha ngaahi faingamālie hokohoko ma'a e kau faiakó mo e kau ngāué, 'o kau ki ai 'a e kau fakahoko akó, kau tokoni faiakó, kau ngāue tokoní, kau takí mo e kau faiako mataotao, ke toe fakalelei'i'aki ai 'a honau ngaahi tu'unga taukei 'i he'enua founa atu honau ngaahi halanga ngāué</p> <p>'Oku ongo'i pau'ia mo pāte'i 'a e kau faiakó mo e kau fakahoko akó 'i hono ako'i 'o ha kau ako fa'ahinga kehekehe</p> <p>'Oku fakatupulaki, fakamahu'inga'i pea tauhi 'e he ngaahi fai'anga akó ha kau fakahoko ako puipuitu'a kehekehe, 'oku mātu'aki taukei, kau ki ai 'a kinautolu 'oku 'i ai hanau tukufakaholo Maulí pe Pasifikí, pe 'oku 'i ai hanau faingata'a'ia fakasino</p>	<p><b>KO E FŌTUNGA 'O E ME'A 'OKU LELEI:</b></p> <p>'Oku fakama'u 'a e tokangá 'i he faiakó mo e akó pea taliangi vāofi ange ki he ngaahi fiema'u 'a e ngaahi ngāue'angá</p> <p>'Oku poupuu'i 'a e kau akó mo faka'ai'ai ke nau kumia ha ngaahi halanga ako mo e ngāue 'oku fakamānako kiate kinautolú, pea 'oku 'ikai fakangatangata kinautolu 'e ha ngaahi fakakaukau angamaheni (stereotypes) mo ha ngaahi filifilimānako 'a ia te nau ala fakapukupuku 'a 'enua ngaahi filí</p> <p>'Oku tōtōivi ha sēvesi fale'i ki he ngaahi halanga ngāué 'i he poupuu ki ha ngaahi halanga ako mo ngāue mahino ange</p> <p>'Oku lava 'a e kakai 'o toe fakalelei'i 'a 'enua tu'unga taukei mo toe ako ngāue 'i he'enua mo'ui pea ma'u ai ha ngaahi taukei 'oku fe'unga ki he ma'u ngāué</p> <p>'Oku faingofua hano ma'u atu 'e he kau akó ha ngaahi polokalama mo e sipinga ako 'oku ngaofo mo liliu ngofua, 'a ia 'oku ho'ata mei ai 'a 'enua ngaahi fiema'u mo e ngaahi fiema'u 'a e ngaahi ngāue'angá</p>	<p><b>KO E FŌTUNGA 'O E ME'A 'OKU LELEI:</b></p> <p>'Oku fakaa'i atu 'e ha kau ngāue fa'ahinga kehekehe mo tu'uloa, ha ma'u'anga kau ngāue, 'oku nau 'ilo mo talēniti ki he fakatotoló</p> <p>'Oku poupuu'i 'a e ngaahi ma'u'anga tokoni 'oku tatakí 'e he kakai Maulí pea faka'inasi'aki 'a e ngaahi 'ilo 'a e kakai Maulí</p> <p>'Oku fisifisimu'a, fakafekau'aki, pea fepikitaki 'a e fakatotoló 'i he ngaahi mala'e 'ilo kehekehe mo e ngaahi 'apiako kehekehe</p> <p>'Oku tākaki atu 'e he ngaahi Kauatha Ako Mā'olunga Ange 'i he Ako Kolisí ha ngaahi founa fo'ou ki hono solova 'o e ngaahi pole faka'ekonōmiká, fakasōsialé mo faka'ātakai</p>

<sup>1</sup> 'Oku fakakau ki ai 'a e kakai 'oku nau lau kinautolu ko e kau lesipiani (lesbian), kei (gay), nomofu mo tangata mo fefine (bisexual), fakalelei'i pe fakatangata (transgender), makehe mei he fa'unga fakanaatūlā (queer) pe 'ikai pau'ia pe 'oku tangata pe fefine (questioning), fanau'i mai mo ha ngaahi konga fakatangata pe fakafefine 'oku kehe mei hono fa'unga fakanaatūlā (intersex), 'ikai ma'u 'a e ongo ki he nonofu fakamāli (asexual), pe ko ha ngaahi toe 'ilo'i'anga kehekehe ki he'ete tangata pe fefine (sex), fa'unga tangata pe fefine 'i he nofo fakasōsaieti (gender), pe ko ha ngaahi nāunau kehe 'i he 'ete tangata pe fefine

Ko e NELP mo e TES ko e ongo tefito'i konga fakataumu'a-pau ia 'o e Polokalama Ngāue ki he Akó 'e tokoni ke fakapapau'i 'oku fakalato 'e he fa'unga fakaakó 'a e ngaahi fiema'u 'a e kau ako kotoa pē 'i Aotearoa Nu'u Sila, 'o tatau ai pē pe ko hai kinautolu pe ko 'enau ō mai mei fē.

'Oku 'i ai 'a e fehokotaki mahino 'i he vaha'a 'o e NELP mo e TES pea mo e ngaahi polokalama ngāue lalahi 'oku fakahoko 'e he Pule'angá 'o fou 'i he Polokalama Ngāue ki he Akó.

'Oku hā atu 'i he tēpilé ni pe ko e fē 'i he ngaahi polokalama ngāue tefito 'o e Polokalama Ngāue ki he Akó 'oku 'i ai ha ngāue ke fakahoko pe ngaahi tukupā kuo 'osi fakahā te nau pou pou ki he ngaahi fai'anga akó 'i hono fakahoko 'o e NELP mo e TES.



## NGAAHI NGĀUE 'I HE POLOKALAMA NGĀUE KI HE AKÓ

### TAUMU'A NGĀUE 1

#### KAU AKÓ KE 'I HE UHÓ

'Oku 'i he uho 'o e akó 'a e kau akó mo honau ngaahi fāmilí.

### TAUMU'A NGĀUE 2

#### 'IKAI HA 'Ā VAHEVAHE 'I HE KAU ATU KI HE AKÓ

Tu'u matangofua ke ma'u atu 'e he tokotaha ako takitaha ha ngaahi faingamālie mo ha ngaahi ola fakaako 'oku lelei.

### TAUMU'A NGĀUE 3

#### TU'UNGA LELEI 'A E NGĀUE FAKAFAIKÓ MO E FAKATAKÍ

'Oku fakahoko 'e he tu'unga lelei 'a e ngāue fakafaiakó mo e fakatakí ha ngaahi liliu lelei ma'á e kau akó mo honau ngaahi fāmilí.

### TAUMU'A NGĀUE 4

#### AKÓ MO E NGĀUE 'I HE KAHA'Ū

Ako 'oku kaunga-tonu ki he mo'ui 'a e kakai 'o Nu'u Silá 'i he lolotonga ni pea a'u ai pē ki he hokohoko atu 'o 'enau mo'ui

### TAUMU'A NGĀUE 5

#### AKO PULE'ANGA 'OKU TU'UNGA FAKAMĀMANI-LAHI PEA FAKAKAU ATU KI AI 'A E TOKOTAHA KOTOA

'Oku falala'anga 'a e ako 'a Nu'u Silá pea tu'uloa

	1	2	3	4	5	6	7	8
Fakapapau'i 'oku hao 'a e ngaahi faia'anga akó, fakakau atu ki ai 'a e tokotaha kotoa, pea 'atā mef he laulanú, filifilimānakó mo e houtamakí								
'I ai ha ngaahi faka'ānaua mā'olunga ma'á e tokotaha ako kotoa pē, pea pou pou 'eni 'aki 'a e hoa-ngāue mo honau ngaahi fāmilí mo e komiunitii ke fo'u mo fakahoko atu ha ako 'oku taliangi ki he 'enau ngaahi fiema'ú mo ne matauhi 'a honau 'ilo'i'angá, ngaahi leá mo e ngaahi 'ulungāanga fakafonua								
Holoki hifo 'a e ngaahi 'ā vahevahe ki he akó ma'á e tokotaha kotoa pē, kau ki ai 'a e kau ako Maulí mo e Pasifiki, kau ako 'oku 'i ai hanau faingata'a'ia fakaesino pea mo kinautolu 'oku nau fiema'u ha tokoni fakaakó								
Fakapapau'i 'oku ma'u 'e he tokotaha ako kotoa pē ha ngaahi taukei fakava'e lelei, kau ki ai 'a e leá, tohi mo e laukongá (literacy) mo e fiká (numeracy)								
Fakakau atu ke 'uhingamālie 'a e te reo Māori mo e tikanga Māori 'i he mo'ui faka'aho 'a e fai'anga akó								
Fai hano fakalalakaka 'o e kau ngāue ke toe mālohi ange 'a e mafai fakafaiakó, fakatakí mo e pou pou ki he kau akó 'i he kotoa 'o e kau ngāue 'i he akó (education workforce)								
Fengāue'aki mo e ngaahi mala'e ngāue (industries) mo e ngaahi ngāue'angá (employers) ke fakapapau'i 'oku ma'u 'e he kau akó 'a e ngaahi taukei, 'ilo mo e halanga fakaako ke nau ngāue lelei ai								
Fakalelei'i 'a e tñaki atu 'a e fakatotoló mo e mātauranga Māori (ngaahi 'ilo 'a e Kakai Maulí) 'i hono solova 'o e ngaahi pole fakafonua mo fakamāmani-lahi (TES PĒ)								
Hiki'i hake 'a e tu'unga lavame'a 'a e kau ako Maulí	✓	✓	✓	✓	✓	✓		
Hiki'i hake 'a e tu'unga lavame'a 'a e kau ako Pasifiki	✓	✓	✓			✓		
Palani Ngāue ki he Akoteú			✓			✓	✓	
Liliu 'o e fa'unga fakaako 'i he Tomorrow's Schools	✓	✓	✓	✓	✓	✓		
Palani Fakataumu'a-Pau ki he Kau Ngāue 'i he Akó					✓	✓		
Liliu 'o e fa'unga fakapa'anga ki he akoteú pea mo e ako lautohi mo e kolisi			✓					
Liliu ma'ongo'onga ki he ngaahi koloa faka'apiakó			✓					
Silapá, sivi mo e ngaahi tohi fakamo'oniakó (kau ki ai hono toe vakai'i 'o e CPA mo e NCEA)	✓	✓	✓	✓	✓	✓	✓	
Palani Ngāue ki he Tokoni Fakaakó		✓	✓			✓		
Liliu 'o e Ako Vokāsió			✓	✓			✓	
Fakamālohi'i 'a e ako mā'olunga ange 'i he ako kolisi				✓	✓	✓	✓	✓
Pou pou 'i he fakatotoló 'i he ako mā'olunga ange 'i he ako kolisi								✓

'Inivesi 'i he palani fakataumu'a-pau ki he tu'unga lelei 'a e mo'ui/tu'unga lelei 'a e mo'ui 'a e fānaú mo e to'utupú

✓ ✓ ✓



# Fakahoko 'o e Fakamatala ki he Ngaahi Me'a 'oku Fakamu'omu'a 'i he Akó mo e 'Iló 'i he ngaahi sēvesi akoteu 'osi ma'u laisení



Ko e Fakamatala ki he Ngaahi Me'a 'oku Fakamu'omu'a 'i he Akó mo e 'Iló (ko e NELP) ko ha fa'unga me'a ia 'oku fakamu'omu'a kuo fo'u ke ne tataki 'a kinautolu 'oku nau pule'i 'a e ngaahi sēvesi akoteu 'osi ma'u laisení, kau ai 'a e ngā kōhanga reo, ke fakamama'u ai 'a 'enau ngaahi ngāue faka'ahó 'i he ngaahi me'a te nau fakatupu ha ola mātu'aki lelei ma'á e fānaú mo e to'utupú. Ko e ngaahi me'a 'oku fakamu'omu'a 'e lava ke ngāue'aki ia fakataha mo e ngaahi me'a 'oku fakamu'omu'a 'e he sēvesi ma'a honau feitu'ú, ke tokoni ki he kau ako kotoa pē ke nau fakalalaka ai ki mu'a mo a'usia 'a 'enau ngaahi faka'ānau.



'Oku fiema'u atu 'e he Education (Early Childhood Services) Regulations (Ngaahi Tu'utu'uni ki he Akó) (Ngaahi Sēvesi Akoteu) 2008 'a e ngaahi kautaha fakahoko akoteu 'osi ma'u laisení ke nau faka'apa'apa'i 'a e NELP ko ha kongia ia 'o e ngaahi fiema'u 'a e Makatu'unga ki he Fa'unga Pulé, Pule'i mo e Fakalele 'o e Akó (GMA).

'E monomono 'a e ngaahi makatu'unga ki he ma'u laisení ke alānga mo poupu ki he Makatu'unga ki he GMA.

## TAUMU'A NGĀUE 1

### KAU AKÓ 'I HE UHÓ

'Oku 'i he uho 'o e akó 'a e kau akó mo honau ngaahi fāmilí.

## TAUMU'A NGĀUE 2

### 'IKAI HA 'Ā VAHEVAHE 'I HE KAU ATU KI HE AKÓ

Tu'u matangofua ke ma'u atu 'e he tokotaha ako takitaha ha ngaahi faingamālie mo ha ngaahi ola fakaako 'oku lelei.

## TAUMU'A NGĀUE 3

### TU'UNGA LELEI 'A E NGĀUE FAKAFAIAKÓ MO E FAKATAKÍ

'Oku fakahoko 'e he tu'unga lelei 'a e ngāue fakafaiaikó mo e fakatakí ha ngaahi liliu lelei ma'á e kau akó mo honau ngaahi fāmilí.

## TAUMU'A NGĀUE 4

### AKÓ MO E NGĀUE 'I HE KAHA'Ū

Ako 'oku kaunga-tonu ki he mo'ui 'a e kakai 'o Nu'u Silá 'i he lolotongá ni pea a'u ai pē ki he hokohoko atu 'o 'enau mo'ui

## TAUMU'A NGĀUE 5

### AKO PULE'ANGA 'OKU TU'UNGA FAKAMĀMANI-LAHI PEA FAKAKAU KI AI 'A E TOKOTAHA KOTOA

'Oku falala'anga 'a e ako 'a Nu'u Silá pea tu'uloa

Ngaahi Ngāue ki he ngaahi sēvesi akoteu

1

Fakapapau'i 'oku hao 'a e ngaahi fai'anga akó, fakakau atu ki ai 'a e tokotaha kotoa, pea 'atā mei he laulanú, filifilimānakó mo e houtamakí

2

'I ai ha ngaahi faka'ānau mā'olunga ma'á e tokotaha ako kotoa pē, pea poupu'i eni 'aki 'a e hoa-ngāue mo honau ngaahi fāmilí mo e komiunitii ke fo'u mo fakahoko atu ha ako 'oku taliangi ki he 'enau ngaahi fiema'ú mo ne matauhi 'a honau 'ilo'i'angá, ngaahi leá mo e ngaahi 'ulungāanga fakafonua

3

Holoki hifo 'a e ngaahi 'ā vahevahe ki he akó ma'á e tokotaha kotoa pē, kau ki ai 'a e kau ako Maulí mo e Pasifiki, kau ako 'oku 'i ai hanau faingata'a'ia fakaesinó pea mo kinautolu 'oku nau fiema'u ha tokoni fakaako

4

Fakapapau'i 'oku ma'u 'e he tokotaha ako kotoa pē ha ngaahi taukei fakava'e lelei, kau ki ai 'a e leá, tohi mo e laukongá (literacy) mo e fiká (numeracy)

5

Fakakau atu ke 'uhingamālie 'a e te reo Māori mo e tikanga Māori 'i he mo'ui faka'aho 'a e fai'anga akó

6

Fai hano fakalalaka 'o e kau ngāue ke toe mālohi ange 'a e mafai fakafaiaikó, fakatakí mo e poupu ki he kau akó 'i he kotoa 'o e kau ngāue 'i he akó (education workforce)

7

Fengāue'aki mo e ngaahi mala'e ngāue (industries) mo e ngaahi ngāue'angá (employers) ke fakapapau'i 'oku ma'u 'e he kau akó 'a e ngaahi taukei, 'ilo mo e halanga fakaako ke nau ngāue lelei ai

8

Fakalelei'i 'a e tānaki atu 'a e fakatotoló mo e mātauranga Māori (ngaahi 'ilo 'a e Kakai Maulí) 'i hono matatali 'o e ngaahi pole fakafonua mo fakamāmani-lahi (TES PÉ)

'Eke atu ki he kau akó, kāingá mo e kau ngāue fekau'aki mo 'enau ngaahi a'usia 'i ha laulanu, filifilimānakó mo ha houtamakí, pea ngāue'aki 'a e fakamatala ko iá ke fakasi'isi'i'aki 'a e ngaahi tō'onga ko iá

Fokotu'u ha ngaahi founa ngāue ke fakahoko leva 'i he taimi pē 'oku hoko ai hano tokangaekina mo hono solova 'o ha ngaahi lāunga pe hoha'a fekau'aki mo e laulanu, filifilimānakó mo e houtamakí

Kamata'i ha 'ātakai faka'ulungāanga 'oku fakamahu'inga'i ai 'a e kehekehé pea ongo'i 'e he kau ako mo e kau ngāue kotoa pē, kau ai 'a kinautolu 'oku nau lau 'oku nau kau ki he LGBTQIA+, kinautolu 'oku 'i ai hanau faingata'a'ia fakasino, fiema'u tokoni fakaako, kehekehe honau fa'unga faka'atamaí, pe mei ha ngaahi matakali fakakomiuniti kehekehe, 'oku nau ongo'i kau atu

Hoa-ngāue mo e fāmilí mo e kāingá ke fakanāunau'i 'a e tokotaha ako takitaha ke langa hake mo a'usia 'a 'ene ngaahi faka'amú

Tokoni'i 'a e kau ngāue ke langa hake 'a e malava ke nau fakatokanga'i 'a e filifilimānakó mo e tu'unga mā'ulalo 'a e 'amanakí, pea mo e anga 'o 'ena uesia 'a e kau akó, kau ngāue mo e kāingá

Fekumi pea fakafeangai atu ki he ngaahi mālohinga, fakalalaka mo e ngaahi fiema'u, pehē ki he ngaahi faka'amú 'a e kau akó mo honau kāingá

Langa ha ngaahi vā fengāue'aki mo e kakai Maulí, fakakau atu kinautolu ki he ngaahi faitu'utu'uni, pea hoa-ngāue mo kinautolu ke poupu ki he rangatiratanga, pea mo e lavame'a 'a e kakai Maulí 'i he akó 'i he māmani 'o e kakai Maulí

Ngāue'aki 'a e pa'anga fakatamu'a-pau 'a e Potungāue Akó ke holoki hifo'aki 'a e ngaahi tu'unga totongi ako 'a e mātu'á pea mo tokoni ke fakahoko ha ngāue ki he ngaahi fakafe'ātungia fakapa'anga kehé, 'o hangē ko e me'atokoni, valá mo e fefononga'aki, pea mo poupu atu ki he kāinga mo e ngaahi fāmilí Pasifiki ke nau tohi kole ki ha pa'anga tokoni 'oku 'atā ke holoki hifo 'a e ngaahi fakamole ki he akoteu

Fakapapau'i 'oku malu mo fakakau atu 'a e kau ako mo e kau ngāue 'oku 'i ai hanau faingata'a'ia fakasinó, fiema'u tokoni fakaako, mo e kau ako 'oku 'atā ke holoki hifo 'a e ngaahi faitokonia 'a 'enau ngaahi fiema'ú

Ngāue mo e kāingá mo e ngaahi fāmilí Pasifiki ke 'ilo'i mo mahino'i 'a e ngaahi fakafe'ātungia 'oku nau ala ta'ofi 'a e kau ako mei ha'anau ma'u atu mo ha'anau kau atu ki he akoteu

Langa hake mei he ako lea, laukonga mo e tohi, mo e faifika 'oku nau a'usia 'i honau 'api pe komiunitii, kau ai 'a e ngaahi 'api 'oku nau lea 'i ha lea 'e ua (dual) pe lahi ange (multi-lingual), pea fakamahu'inga'i 'a e ngaahi 'ilo 'oku 'omai 'e he tama takitaha mo hono kāingá kau ki honau ngaahi 'ulungāanga fakafonua 'oku tānaki mai ki he ako ki he tohi mo e laukongá

Tuku atu ha ngaahi faingamālie tu'olahí ki he feohi mo e fetalanoa'aki - toutou talanoa mo ha tokotaha ako pe ngaahi kulupu ako iiki 'o ngāue'aki 'a e ngaahi fo'i lea fakamatala'i (descriptive), lau fakataha 'o ha ngaahi talanoa, va'inga'aki ha ngaahi va'inga 'oku ngāue'aki ai 'a e leá pe hiva ha ngaahi fo'i hiva pe waiata ke poupu ki he 'enau puke leá; pea fakakau atu ha ngaahi faingamālie hokohoko ki he kau akó ke nau vakavakai'i ai ha ngaahi faka'ilonga mei honau ngaahi 'ulungāanga fakafonua mo e ngaahi matakali kehé, kau ai 'a e ngaahi faka'ilonga fakafiká

'Oatu ha kau faiako, kau fakahoko ako mo e kau tauhi 'oku hokohoko tatau koe'uhí ke ako ai 'e he longa'ifānaú 'a e feohi fakaeongó (attachment) mo e ngaahi vā 'oku lelei ke tokoni ki he akó mo e tu'unga lelei 'a e mo'ui

Kumi ha fale'i mei he kakai Maulí ki he founa lelei taha 'o hono fakakau atu 'o e tikanga Māori 'i he ngaahi me'a 'oku fakamahu'inga'i, ngaahi founa ngāue mo e fa'unga faka'ulungāanga 'o e akoteu

Fakaai atu ha ngaahi faingamālie ma'á e kau faiakó mo e kau fakahoko akó ke langa hake ai 'a 'enau taukei fakafaiaikó, 'iló mo e ngaahi pōto'i 'i he te reo Māori mo e tikanga Māori, pea mo faitokonia kinautolu ke toe fakamālohi'i ange 'a 'enau ngaahi founa fakafaiaikó ke fakakau atu ki ai 'a e te reo Māori 'i hono ako'i 'o e silapá

Talanoa mo e kau akó mo e kau ngāue fekau'aki mo e 'uhinga 'oku mahu'inga ai 'a hono pu'aki totonu 'o e te reo Māori, pea 'oatu kiate kinautolu ha ngaahi faingamālie ke nau ako mo akoako ai 'o 'ikai fakamaaua ai kinautolu

'Ilo'i 'a e ngaahi tōnounou 'i he ivi fakafaiaikó pea 'inivesi 'i ha ngaahi faingamālie ma'á e kau faiakó mo e kau ngāue ke toe fakamālohi'i ange ai 'a 'enau faiakó, tataki, mo e tokoni fakaako

Langa hake 'a e lototo'a mo e poto 'a e kau faiakó ke nau ako'i ha kau ako fa'ahinga kehekehe mo 'enau ngaahi tūkunga fiema'u kehekehe, pea liliu 'a 'enau founa faiakó ke fe'unga mo 'eni

Fiema'u pea poupu atu 'a e kau faiakó ke langa hake 'a 'enau mahino fekau'aki mo e ngaahi puipuitu'a 'o e kau akó, kau ki ai 'a e ngaahi lea 'oku nau lea'aki 'i 'api, 'enau ngaahi hisitōlia, ngaahi talanoa/fanangá mo e ngaahi me'a faka'ulungāanga 'oku nau fakamahu'inga'i, ke 'oatu ai ha founa faiako 'oku fenāpasi mo ia

'Ikai ha ngaahi ngāue ki he ngaahi sēvesi akoteu

# Fakahoko 'o e Fakamatala ki he Ngaahi Me'a 'oku Fakamu'omu'a 'i he Akó mo e 'Iló 'i he ngaahi sēvesi akoteu 'osi ma'u laisení (hoko atu)

## TAUMU'A NGĀUE 1

### KAU AKÓ 'I HE UHÓ

'Oku 'i he uho 'o e akó 'a e kau akó mo honau ngaahi fāmilí.

## TAUMU'A NGĀUE 2

### 'IKAI HA 'Ā VAHEVAHE 'I HE KAU ATU KI HE AKÓ

Tu'u matangofua ke ma'u atu 'e he tokotaha ako takitaha ha ngaahi faingamālie mo ha ngaahi ola fakaako 'oku lelei.

## TAUMU'A NGĀUE 3

### TU'UNGA LELEI 'A E NGĀUE FAKAFAIAKÓ MO E FAKATAKÍ

'Oku fakahoko 'e he tu'unga lelei 'a e ngāue fakafaiaakó mo e fakatakí ha ngaahi liliu lelei ma'a e kau akó mo honau ngaahi fāmilí.

## TAUMU'A NGĀUE 4

### AKÓ MO E NGĀUE 'I HE KAHĀ'Ū

Ako 'oku kaunga-tonu ki he mo'ui 'a e kakai 'o Nu'u Silá 'i he lolotonga ni pea a'u ai pē ki he hohohoko atu 'o 'enau mo'ui

## TAUMU'A NGĀUE 5

### AKO PULE'ANGA 'OKU TU'UNGA FAKAMĀMANI-LAHI PEA FAKAKAU KI AI 'A E TOKOTAHA KOTOA

'Oku falala'anga 'a e ako 'a Nu'u Silá pea tu'uloa



Ngaahi ngāue 'oku fakahoko 'e he Pule'angá ke poupu ki hono fakahoko atu 'o e NELP 'i he ngaahi sēvesi akoteu

1

Fakapapu'i 'oku hao 'a e ngaahi fai'anga akó, fakakau atu ki ai 'a e tokotaha kotoa, pea 'atā mei he laulanú, filifilimānakó mo e houtamakí

2

'I ai ha ngaahi faka'anau mā'olunga ma'a e tokotaha ako kotoa pē, pea poupu'i eni 'aki 'a e hoa-ngāue mo honau ngaahi fāmilí mo e komiuniti ke fo'u mo fakahoko atu ha ako 'oku taliangi ki he'enau ngaahi fiema'u mo ne matauhi 'a honau 'ilo'i'angá, ngaahi leá mo e ngaahi 'ulungāanga fakafonuá

3

Holoki hifo 'a e ngaahi 'ā vahevahe ki he akó ma'a e tokotaha kotoa pē, kau ki ai 'a e kau ako Maulí mo e Pasifiki, kau ako 'oku 'i ai hanau faingata'a'ia fakaesinó pea mo kinautolu 'oku nau fiema'u ha tokoni fakaako

4

Fakapapu'i 'oku ma'u 'e he tokotaha ako kotoa pē ha ngaahi taukei fakava'e lelei, kau ki ai 'a e leá, tohi mo e laukongá (literacy) mo e fiká (numeracy)

5

Fakakau atu ke 'uhingamālie 'a e te reo Māori mo e tikanga Māori 'i he mo'ui faka'aho 'a e fai'anga akó

6

Fai hano fakalalaka 'o e kau ngāue ke toe mālohi ange 'a e mafai fakafaiaakó, fakatakí mo e poupu ki he kau akó 'i he kotoa 'o e kau ngāue 'i he akó (education workforce)

7

Fengāue'aki mo e ngaahi mala'e ngāue (industries) mo e ngaahi ngāue'angá (employers) ke fakapapu'i 'oku ma'u 'e he kau akó 'a e ngaahi taukei, 'ilo mo e halanga fakaako ke nau ngāue lelei ai

8

Fakalelei'i 'a e tākaki atu 'a e fakatotoló mo e mātauranga Māori (ngaahi 'ilo 'a e Kakai Maulí) 'i hono matatali 'o e ngaahi pole fakafonuá mo fakamāmani-lahi (TES PÉ)

Fakahoko atu 'o e polokalama Te Hurihanganui ke fakafepaki'i 'a e laulanú, fakamālohi'i ange 'a e vahevahe-taau pea mo fakavave'i 'a e lavame'a mo e tu'unga lelei 'a e mo'ui 'a e kau ako Maulí mo honau kāingá/whānau

Fakahoko 'a e ngaahi ngāue kuo tukupā atu 'i he Palani Ngāue ma'a e Ako 'a e Kakai Pasifiki

'Inivesi pea poupu atu ki hono fo'u 'o ha ngaahi polokalama mo ha ngaahi halanga ako ki he ako 'i he ngaahi lea 'a e kakai Pasifiki

Vahe'i 'a e \$50 miliona ke fakai atu ha tokoni 'i he taimi pē ko iá ki ha ngaahi palopalema fakaeako, fakasōsiale, fakaeloto, fakae'atamai, fakae'ulungāanga pe ngaahi palopalema kau ki he tu'unga lelei 'a e mo'ui 'a e kau ako 'i he ngaahi sēvesi akoteu, ngaahi 'apiakó mo e kura, ko ha ola ia 'o e tātāpuni fakangatanga 'i he COVID-19, pe ko ha ngaahi faingata'a'ia 'oku pikinga ki he tātāpuni fakangatanga

Fokotu'u ha kau Taki Silapa (Curriculum Leads) ke poupu ki he ngaahi sēvesi akoteu, ngaahi 'apiakó mo e kura, 'o akó'i ai 'a e mo'ui lelei 'a e 'atamai mo e ngaahi vā 'oku kaunga lelei pea mo tokangaekina 'a e tu'unga lelei 'a e mo'ui 'a e kau akó

'Inivesi 'i he ako mo e fakalalaka fakapolofesinalé (professional learning and development) ke hiki'i hake 'a e tu'unga 'o e 'ilo fou 'i he faka'uhingá (critical consciousness) pea mo poupu ki he ngaahi pōto'i 'i he ngaahi me'a faka'ulungāanga, kau ki ai 'a e Te Hurihanganui

Poupu atu ki he ngaahi sēvesi akó ke langa hake honau ivi mafai ke nau fengāue'aki ai mo e kau ako Maulí mo honau ngaahi kāingá 'i ha'anau hoa-ngāue

Fakahoko atu 'a e ngaahi polokalama Talanoa Akó ke poupu ki he ngaahi fāmilí Pasifiki

Langa hake 'a e ngaahi nāunau ako fakapolofesinale ki he Tapasā: Ko ha fakavaka ki he ngaahi poto faka'ulungāanga ma'a e kau faiako 'a e kau ako Pasifiki

Poupu atu ki hono fo'u 'o ha ngaahi polokalama mo ha ngaahi halanga ako ki he ako 'i he ngaahi lea 'a e kakai Pasifiki

Fo'u ha ngaahi me'angāue ki hono lēkooti 'o e akó 'a ia 'oku kaungā-fo'u fakataha mo e kau akó mo honau ngaahi fāmilí ke kapa ai 'a e ngaahi faka'amú, ngaahi mālohingá mo e fakalalaka 'i he akó

Poupu atu ki he ngaahi fai'anga akó ke langa hake 'a honau ivi mafai ke 'ilo mo mahino'i 'a e ngaahi fiema'u 'a e kau akó pea mo e ngaahi kautaha fakahoko ako 'oku nau fakahoko atu ha ngāue ki he ngaahi fiema'u fakasilapa mo e tu'unga lelei 'a e mo'ui 'a ia kuo toe fakalalahi mei he COVID-19

Fakapa'anga 'o e ngaahi polokalama 'ilo fo'ou 'i he ako 'a e Kakai Pasifiki 'oku fo'u pea mo/pe fakahoko atu 'e he kau fakahoko akó, pea mo e ngaahi kautaha fakahoko ako 'oku nau fakahoko atu ha ngāue ki he ngaahi fiema'u fakasilapa mo e tu'unga lelei 'a e mo'ui 'a e ngaahi fāmilí Pasifiki, pea mo poupu atu ke nau matauhi ha ngaahi vā fengāue'aki mālohi mo e ngaahi kautaha fakahoko akó

Fakapa'anga ha ngaahi kautaha fakakomiuniti mo ha ngaahi kulupu Pasifiki ke nau tali atu ki he ngaahi fiema'u fakaako mo e tu'unga lelei 'a e mo'ui 'a e ngaahi fāmilí Pasifiki, pea mo poupu atu ke nau matauhi ha ngaahi vā fengāue'aki mālohi mo e ngaahi kautaha fakahoko akó

Fokotu'u ha polokalama fakafekau'aki 'i he vaha'a 'o e Akó, Mo'ui Lelei mo e Fakalalaka Fakasōsialé ke poupu ki he ngaahi fāmilí Pasifiki ke nau ma'u atu 'a e ngaahi sēvesi 'oku nau fiema'u ke nau tupulaki ai

Vakai 'i 'a e fakapa'anga fakataumu'a-pau ki he vahevahe-taau A mo e B ma'a kinautolu 'oku 'i ai hanau faingata'a'ia 'i he tafa'aki akoteu

Toe fakamālohi'i ange 'a hono 'ilo tōmu'a 'o e ngaahi fiema'u tokoni fakaako 'i hano fo'u 'o ha ngaahi me'asivi (screening tools)

Holoki hifo 'a e taimi talitali ma'a kinautolu 'oku nau lolotonga fiema'u ha tokoni tōmu'a pea fakalelei'i 'a e tokoni tōmu'a ma'a e longā'ifānau mo honau fāmilí mo e kāingá

Fo'u ha ngaahi me'angāue ke poupu atu ki he mahino 'a e kau faiakó felāve'i mo e fakalalaka 'i he ako 'a e fānau, kau ai 'a e ngaahi sivi 'i he akoteu, ngaahi 'apiakó mo e kura, sivi hū ki he ngaahi 'apiakó mo e kura, pea mo e ako ki he tupu fakasōsiale-fakaeloto 'o fou 'i he ngaahi halanga fakaako

Vahe'i 'a e \$100 miliona ke poupu ki he Kōhanga Reo mo toe fakaakeake 'a e te reo Māori

Vahe'i 'a e \$200 miliona ke poupu ki he kau ako Maulí mo honau kāingá ke nau toe fehokotaki ai mo ma'u ha ola lelei 'i he akó hili 'a e COVID-19 pea toe fakamālohi'i ange 'a hono fakakau atu 'o e te reo Māori ki he kotoa 'o e ako 'a e fānauakó

Toe fakamālohi'i ange 'o hono fakahoko atu 'o e Lea Faka-Maulí 'i he Akó (Māori Language in Education), kau ai mo e tokoni ki he kau ngāue 'i he akó, fo'u 'o ha ngaahi nāunau fakaako, pea mo ha fakamatala ma'a e kau akó mo honau kāingá

Fakahoko atu 'o e Kauwhata Reo, ko e ma'u'anga fakamatala tefito ia ki he ngaahi nāunau 'i he te reo Māori, pea mo hono fo'u 'o ha ngaahi nāunau silapa fakafeitu'u 'o fakafou 'i he Te Aho Ngārahū

Fakahoko atu 'a e Ka Hikitia pea langa hake 'a e ngaahi taukei mo e ivi mafai 'o e kau ngāue 'i he akó

Fakalahi atu 'a e Te Ahu o te reo Māori ke poupu ki he kau ngāue 'i he akó ke fakakau atu 'a e te reo Māori ki he'enau ngāue

Fakahi atu 'o ha ako mo e fakalalaka fakapolofesinale (PLD), fakahinohino mo e poupu ke toe fakamālohi'i ange 'a e fa'unga pule mo hono pule'i 'o e ngaahi senitā akoteu Pasifiki

Fakalahi atu 'a e PELP (Pacific Early Literacy Projects) mo e ngaahi polokalama ki he lea 'a e ngaahi fonua 'oku pule'i 'e Nu'u Silá ke fakakau ai 'a e ngaahi sēvesi akoteu ke tokoni ki he kau faiakó mo e ngaahi fāmilí ke fakatupulekina 'a e ivi ako lea, tohi mo e laukonga 'a e fānau Pasifiki

Hiki'i hake 'a e ngaahi fiema'u ki he tu'unga fakaako 'o e kau fakahoko ako mei 'api (home-based educators), pea mo hono toe kamata'i 'o e fa'ahinga founa fakapa'anga ki he ma'u tohi fakamo'oniako pēseti 'e 100, 'i he akoteu

Vahe'i atu 'o e pa'anga ki he hiki vāhenga 'i he tafa'aki ECE

Toe fakafoki mai 'a e fa'ahinga founa fakapa'anga ki he ma'u tohi fakamo'oniako pēseti 'e 100 mei he 'aho 1 Sānuali 2021

Fo'u 'o ha nāunau ki he leá mo e fanongó ke poupu ki he kau faiako 'i he akoteu ke nau fakatupulaki ai 'a e ako mo e fakalalaka 'a e fānau 'i he leá mo e fanongó.

# Fakahoko 'o e Fakamatala ki he Ngaahi Me'a 'oku Fakamu'omu'a 'i he Akó mo e 'Iló 'i he ngaahi 'apiakó mo e kura



Ko e Fakamatala ki he Ngaahi Me'a 'oku Fakamu'omu'a 'i he Akó mo e 'Iló (ko e NELP) ko ha fa'unga me'a ia 'oku fakamu'omu'a kuo fo'u ke ne tatakí 'a kinautolu 'oku nau pule'i 'a e ngaahi sēvesi akoteu 'osi ma'u laisení, kau ai 'a e ngā kōhanga reo, ke fakamama'u ai 'a 'enau ngaahi ngāue faka'ahó 'i he ngaahi me'a te nau fakatupu ha ola mātu'aki lelei ma'á e fānaú mo e to'utupu. Ko e ngaahi me'a 'oku fakamu'omu'a 'e lava ke ngāue'aki ia fakataha mo e ngaahi me'a 'oku nau fakamu'omu'a ma'a honau feitu'ú, pea fakataha'i mo hano ako'i 'o ha silapa 'oku koloa'ia me'i he ngaahi 'ilo fakafeitu'ú, ke tokoni ki he kau ako kotoa pē ke nau fakalalaka ai ki mu'a mo a'usia 'a 'enau ngaahi faka'anau.



Kuo pau ki he ngaahi poate talāsiti 'a e ngaahi 'apiakó mo e kurá ke nau fakatokanga'i makehe 'a e NELP, 'o kau ai 'a e taimi te nau fo'u pe toe fakafo'ou ai 'a 'enau ngaahi siate akó, 'o hangē ko e fakapapau'i 'oku fenāpasi 'a 'enau ngaahi taumu'a ngāue fakataumu'a-paú mo e ngaahi me'a 'oku fakamu'omu'a 'i he NELP.

Kuo pau ki he kau pule 'o e ngaahi 'apiako fakatāutahá ke nau fakatokanga'i 'a e NELP 'i hono fakalele 'o honau 'apiakó, pea fakapapau'i 'oku fakatokanga'i 'e he puleako mo e kau ngāue 'o e 'apiakó 'a e NELP 'i he'enau fo'u mo ako'i 'o e silapá.

'I he 'aho 1 Sāuali 2023 'e fetongi 'a e National Education Goals (NEGs) mo e National Administration Guidelines (NAGs) 'aki ha fa'unga palani fakataumu'a-pau mo e founa lipooti fo'ou. Ko e fa'unga ko 'eni 'e 'i ai 'a 'ene fehokotaki mahino mo e NELP, pea kuo pau ke lipooti 'a e ngaahi sino pulé fekau'aki mo 'enau fakafeangai mo e ngaahi me'a 'oku fakamu'omu'a 'i he'enau ngaahi palani fakataumu'a-paú. 'E toe 'oatu ha fakamatala lahi ange kau ki heni 'i he ofiofi atu ki he taimi ko ia.

TAUMU'A NGĀUE 1	TAUMU'A NGĀUE 2	TAUMU'A NGĀUE 3	TAUMU'A NGĀUE 4	TAUMU'A NGĀUE 5
-----------------	-----------------	-----------------	-----------------	-----------------

## KAU AKÓ 'I HE UHÓ

'Oku 'i he uho 'o e akó 'a e kau akó mo honau ngaahi fāmilí.

## 'IKAI HA 'Ā VAHEVAHE 'I HE KAU ATU KI HE AKÓ

Tu'u matangofua ke ma'u atu 'e he tokotaha ako takitaha ha ngaahi faingamālie mo ha ngaahi ola fakaako 'oku lelei.

## TU'UNGA LELEI 'A E NGĀUE FAKAFAIAKÓ MO E FAKATAKÍ

'Oku fakahoko 'e he tu'unga lelei 'a e ngāue fakafaiaakó mo e fakatakí ha ngaahi liliu lelei ma'á e kau akó mo honau ngaahi fāmilí.

## AKÓ MO E NGĀUE 'I HE KAHA'Ū

Ako 'oku kaunga-tonu ki he mo'ui 'a e kakai 'o Nu'u Silá 'i he lolotonga ni pea a'u ai pē ki he hokohoko atu 'o 'enau mo'ui

## AKO PULE'ANGA 'OKU TU'UNGA FAKAMĀMANI-LAHI PEA FAKAKAU KI AI 'A E TOKOTAHA KOTOA

'Oku falala'anga 'a e ako 'a Nu'u Silá pea tu'uloa



Ngaahi Ngāue ki he ngaahi 'apiakó mo e kura

<p><b>1</b></p> <p>Fakapapau'i 'oku hao 'a e ngaahi fai'anga akó, fakakau atu ki ai 'a e tokotaha kotoa, pea 'atā me'i he laulanú, filifilimānakó mo e houtamakí</p>	<p><b>2</b></p> <p>'I ai ha ngaahi faka'anau mā'olunga ma'á e tokotaha ako kotoa pē, pea poupu'i eni 'aki 'a e hoa-ngāue mo honau ngaahi fāmilí mo e komiuniti'i ke fo'u mo fakahoko atu ha ako 'oku taliangi ki he'enau ngaahi fiema'ú mo ne matauhi 'a honau 'ilo'i'angá, ngaahi leá mo e ngaahi 'ulungāanga fakafonua</p>	<p><b>3</b></p> <p>Holoki hifo 'a e ngaahi 'ā vahevahe ki he akó ma'á e tokotaha kotoa pē, kau ki ai 'a e kau ako Maulí mo e Pasifikí, kau ako 'oku 'i ai hanau faingata'a'ia fakaesinó pea mo kinautolu 'oku nau fiema'u ha tokoni fakaakó</p>	<p><b>4</b></p> <p>Fakapapau'i 'oku ma'u 'e he tokotaha ako kotoa pē ha ngaahi taukei fakava'e lelei, kau ki ai 'a e leá, tohí mo e laukongá (literacy) mo e fiká (numeracy)</p>	<p><b>5</b></p> <p>Fakakau atu ke 'uhingamālie 'a e te reo Māori mo e tikanga Māori 'i he mo'ui faka'aho 'a e fai'anga akó</p>	<p><b>6</b></p> <p>Fai hano fakalalaka 'o e kau ngāue ke toe mālohi ange 'a e mafai fakafaiaakó, fakatakí mo e poupu ki he kau akó 'i he kotoa 'o e kau ngāue 'i he akó (education workforce)</p>	<p><b>7</b></p> <p>Fengāue'aki mo e ngaahi mala'e ngāue (industries) mo e ngaahi ngāue'angá (employers) ke fakapapau'i 'oku ma'u 'e he kau akó 'a e ngaahi taukei, 'ilo mo e halanga fakaako ke nau ngāue lelei ai</p>	<p><b>8</b></p> <p>Fakalelei'i 'a e tānaki atu 'a e fakatotoló mo e mātauranga Māori (ngaahi 'ilo 'a e Kakai Maulí) 'i hono matatali 'o e ngaahi pole fakafonua mo fakamāmani-lahi (TES PÉ)</p>
<p>'Eke atu ki he kau akó, kāingá mo e kau ngāue fekau'aki mo 'enau ngaahi a'usia 'i ha laulanu, filifilimānako mo ha houtamakí, pea ngāue'aki 'a e fakamatala ko ia ke fakasi'isi'i'aki 'a e ngaahi tō'onga ko ia</p> <p>Fokotu'u ha ngaahi founa ngāue ke fakahoko leva 'i he taimi pē 'oku hoko ai hano tokangaekina mo hono solova 'o ha ngaahi lāunga pe hoha'a fekau'aki mo e laulanú, filifilimānakó mo e houtamakí</p> <p>Kamata'i ha 'ātakai faka'ulungāanga 'oku fakamahu'inga'i ai 'a e kehekehe pea ongo'i 'e he kau ako mo e kau ngāue kotoa pē, kau ai 'a kinautolu 'oku nau lau 'oku nau kau ki he LGBTQIA+, kinautolu 'oku 'i ai hanau faingata'a'ia fakasino, fiema'u tokoni fakaako, kehekehe honau fa'unga faka'atama'i, pe me'i ha ngaahi matakali fakakomiuniti kehekehe, 'oku nau ongo'i kau atu</p>	<p>Hoa-ngāue mo e fāmilí mo e kāingá ke fakanāunau'i 'a e tokotaha ako takitaha ke langa hake mo a'usia 'a 'ene ngaahi faka'amú</p> <p>Tokoni'i 'a e kau ngāue ke langa hake 'a e malava ke nau fakatokanga'i 'a e filifilimānakó mo e tu'unga mā'ulalo 'a e 'amanakí, pea mo e anga 'o 'ena uesia 'a e kau akó, kau ngāue mo e kāingá</p> <p>Fekumi pea fakafeangai atu ki he ngaahi mālohinga, fakalalaka mo e ngaahi fiema'u, pehē ki he ngaahi faka'amú 'a e kau akó mo honau kāingá</p> <p>Langa ha ngaahi vā fengāue'aki mo e kakai Maulí, fakakau atu kinautolu ki he ngaahi faitu'utu'uni, pea hoa-ngāue mo kinautolu ke poupu ki he rangatiratanga, pea mo e lavame'a 'a e kakai Maulí 'i he akó 'i he māmani 'o e kakai Maulí</p> <p>Fengāue'aki mo e ngaahi komiuniti Maulí ke 'invesi, fo'u mo fakahoko atu 'a e ako 'i he lea faka-Maulí</p>	<p>Ngāue mo e kāinga mo e ngaahi fāmilí Pasifikí ke 'ilo'i mo mahino'i 'a e ngaahi fakafe'ātungia 'oku nau ala ta'ofi 'a e kau akó me'i ha'anau ma'u atu, kau atu pe hokohoko atu 'enau kau ki he akó, pea mo fakahoko atu ha ngāue ki heni</p> <p>Fakapapau'i 'oku malu mo fakakau atu 'a e kau ako mo e kau ngāue 'oku 'i ai hanau faingata'a'ia fakasino, fiema'u tokoni fakaakó, kau ako talēniti'ia faka'atama'i mo e kau ako 'oku fa'unga kehe honau 'atama'i, ki honau 'apiakó mo e kura, pea 'oku faitokonia 'a 'enau ngaahi fiema'ú, pea 'oku mālohi mo ola lelei 'a 'enau ngaahi polokalama tokoni fakaakó</p> <p>'I he taimi 'oku ala malava ai, holoki hifo 'a e ngaahi fakamole ki he ngaahi me'a kehe me'i he totongi akó, kau ai 'a e ngaahi fakamole 'oku fekau'aki mo e ngaahi tu'utu'uni ki he BYOD<sup>2</sup>, pea ngāue 'aonga'aki 'a e ngaahi tu'utu'uni ke holoki hifo'aki 'a e fakafalala fakapa'anga ki he ngaahi fāmilí mo e kāingá</p>	<p>Fakapapau'i 'oku ma'u 'e he kau ako kotoa pē 'a e ngaahi faingamālie hokohoko ke langa hake ai 'a 'enau ngaahi tefito'i poto mo e ivi fakaakó kau ai 'a e fetu'utakí, solova 'o ha ngaahi palopalema, fakakaukau faka'uhingá, pea mo 'enau ngaahi taukei 'i he feohí</p> <p>Kumi ke 'ilo'i 'a e kau ako 'oku 'ikai ke fe'unga 'a e fakalalaka 'oku hoko 'i he ngaahi tefito'i taukei, pea fai hano liliu 'o e ngaahi faingamālie akó, ngaahi founa faiaakó mo e tokoni, kau ai hano kumi 'o ha tokoni fakalahi me'i ha kau mataotao</p> <p>Fakamahu'inga'i 'a e ngaahi lea tukufakaholo 'oku lea'aki 'e he kau ako Pasifikí, pea 'oatu kiate kinautolu ha ngaahi faingamālie ke nau ngāue'aki ia mo langa hake me'i ai</p>	<p>Kumi ha fale'i me'i he kakai Maulí ki he founa lelei taha 'o hono fakakau atu 'o e tikanga Māori 'i he ngaahi me'a 'oku fakamahu'inga'i, ngaahi founa ngāue mo e fa'unga faka'ulungāanga 'o e akoteú</p> <p>Ngāue'aki 'a e ngaahi faingamālie ki he fakalalaká ma'á e kau faiaakó mo e kau takí ke langa hake honau mafai fakafaiaakó, 'enau 'iló mo e ngaahi taukei 'i he te reo Māori mo e tikanga Māori</p> <p>Talanoa mo e kau akó mo e kau ngāue fekau'aki mo e 'uhinga 'oku mahu'inga ai 'a hono pu'aki totonu 'o e te reo Māori, pea 'oatu kiate kinautolu ha ngaahi faingamālie ke nau ako mo akoako ai 'o 'ikai fakamaaua ai kinautolu</p>	<p>'Ilo'i 'a e ngaahi tōnounou 'i he ivi fakafaiaakó pea 'inivesi 'i ha ngaahi faingamālie ma'á e kau faiaakó mo e kau ngāue ke toe fakamālohi'i ange ai 'a 'enau faiaakó, tatakí, mo e tokoni fakaakó</p> <p>Langa hake 'a e lototo'a mo e poto 'a e kau faiaakó ke nau ako'i ha kau ako fa'ahinga kehekehe mo 'enau ngaahi tūkunga fiema'u kehekehe, pea liliu 'a 'enau founa faiaakó ke fe'unga mo 'eni</p> <p>Fiema'u pea poupu atu 'a e kau faiaakó ke langa hake 'a 'enau mahino fekau'aki mo e ngaahi puipuitu'a 'o e kau akó, kau ki ai 'a e ngaahi lea 'oku nau lea'aki 'i 'api, 'enau ngaahi hisitōlia, ngaahi talanoá/fanangá mo e ngaahi me'a faka'ulungāanga 'oku nau fakamahu'inga'i, ke 'oatu ai ha founa faiaako 'oku fenāpasi mo ia</p>	<p>Poupu atu ki he kau akó ke nau sio 'o 'ilo'i 'a e fehokotaki 'i he vaha'a 'o e me'a 'oku nau akó mo e māmani 'o e ngāue</p> <p>Holoki hifo 'a e ngaahi fakafa'ahinga angamaheni ki he ngaahi matakali, tangatá mo e finé mo e ngaahi tu'unga fakasōsialé mo faka'ekonōmika, 'i he'ene felāve'i mo e akó mo e ngaahi halanga ngāue, kau atu ai ki he fānau finé mo e to'utupu finé</p> <p>Fengāue'aki mo e ngaahi mala'e ngāue, ngaahi ngāue'angá mo e ngaahi kautaha fakahoko ako mā'olunga ange 'i he ako kolisi ke palani atu ke ola lelei 'a e hiki hake me'i he kolisi ke poupu ai 'a e kau akó ke nau lava'i lelei 'enau akó</p>	

<sup>2</sup> 'Omai ha'o nāunau fakakomiipiuta pē 'a'au (Bring your own device).



# Ko hono Fakahoko atu 'o e Palani Fakataumu'a-Pau ki he Ako Mā'olunga Ange 'i he Ako Kolisí (TES)



'Oku fokotu'u atu 'i he Palani Fakataumu'a-Pau ki he Ako Mā'olunga Ange 'i he Ako Kolisí (TES) 'a e ngaahi me'a 'oku fakamu'omu'a 'e he Pule'angá 'i he kaha'u-lotolotó, pea mo e hu'unga fakataumu'a-pau 'o e ako mā'olunga ange 'i he ako kolisí 'i he kaha'u-lōloá. 'Oku fakataumu'a 'eni ke fakahoko atu ai ha ngāue ki he ngaahi taumu'a faka'ekonōmiká, fakasōsialé mo faka'ātakai, pea mo e ngaahi faka'ānaua 'a e kakai Maulí mo e ngaahi kulupu fakamatakali kehé ki he fakalalakaká. Kuo fo'u 'a e TES hili ha ngaahi kumi fakakaukau 'i he konga ki mui 'o e 2019 mo e sekitoa ki he ako mā'olunga ange 'i he ako kolisí pea mo ha ngaahi kulupu fekau'aki kehe, 'o makatu'unga 'i ha tatau fakaangaanga 'o e TES na'e fokotu'u atu 'i he pepa fakatalanoa ko e Shaping a Stronger Education System with New Zealanders (Kaungā Fakafuo Fakataha mo e Kakai 'o Nu'u Silá ha Fa'unga Fakaako Mālohi Ange).



'Oku fiema'u 'a e Tertiary Education Commission (Komisoni ki he Ako Mā'olunga Ange 'i he Ako Kolisí pe TEC) 'e he Lao ki he Akó mo e Ako Ngāué 2020 ke ne fakamafeia 'a e TES 'o fou 'i ha founa 'inivesi pa'anga. 'Oku fatongia'aki leva 'e he TEC 'a hono pulusi mo fakahā atu 'a e fakahinohino ki he kanoloto mo e ngaahi makatu'unga ki hono sivi fakafuofua 'i 'o e ngaahi palani fakahū pa'anga pe 'inivesi 'a e ngaahi Tertiary Education Organisations (Ngaahi Kautaha Ako Mā'olunga Ange 'i he Ako Kolisí pe TEOs), pea mo hono fakakaukau 'i mo vahe'i atu 'a e pa'angá ki he ngaahi TEO. 'Oku toe 'i ai foki mo e fatongia 'o e TEC 'i hono langa hake 'o e ivi fakangāue 'o e ngaahi TEO ko ha konga ia 'o hono fakamafeia 'o e TES. 'I he'ene fakahoko 'a hono ngaahi fatongia kehé, kuo pau ki he TEC ke ne fakatokanga 'i 'a e TES - 'oku 'uhinga 'eni ko e ngaahi ngāue 'a e TEC 'i tu'a mei ha founa ngāue ki hono palani 'o e fakahū pe 'inivesi pa'angá, 'oku totonu ke fakatata ia mo e ngaahi me'a ko 'eni kuo fakamu'omu'a mo e hu'unga kuo fokotu'u atu 'i he TES.

'Oku fiema'u atu 'e he Lao ki he Akó mo e Ako Ngāué 2020 'a e New Zealand Qualifications Agency (Va'a Ngāue 'a Nu'u Silá ki he Ngaahi Tohi Fakamo'oniakó pe NZQA) ke ne fakatokanga 'i 'a e TES. 'Oku 'uhinga 'eni ko e ngaahi ngāue 'a e NZQA, kau ai 'a hono ngaahi fatongia ki hono tokangaekina hono fakapapau 'i 'o e tūkunga lelei (quality assurance), 'oku totonu ke fakatatau ia mo e ngaahi me'a kuo fakamu'omu'a mo e halanga kuo fokotu'u atu 'i he TES.

'Oku fiema'u atu 'a e ngaahi TEO ke nau fakamatala 'i 'i he'enua ngaahi palani fakahū pa'angá pe 'inivesi 'a e founa 'o ha'anau fakahoko 'a e ngaahi me'a kuo fokotu'u 'e he Pule'angá ki he lolotonga ní mo e kaha'u-lotolotó 'o hangé ko ia 'oku fakamatala 'i 'i he TES. 'Oku 'uhinga 'eni 'oku totonu ke fakakaukau atu 'a e ngaahi TEO ki he founa te nau fakahāa 'i ai 'a e ngaahi me'a 'oku fakamu'omu'a 'i he TES 'i he'enua ngaahi tu'utu'uni mo e founa ngāue, pea fakahā atu 'eni ki he TEC 'o fakafou 'i he'enua ngaahi palani 'inivesi.

## TAUMU'A NGĀUE 1 TAUMU'A NGĀUE 2 TAUMU'A NGĀUE 3 TAUMU'A NGĀUE 4 TAUMU'A NGĀUE 5

**KAU AKÓ 'I HE UHÓ**  
'Oku 'i he uho 'o e akó 'a e kau akó mo honau ngaahi fāmilí.

**'IKAI HA 'Ā VAHEVAHE 'I HE KAU ATU KI HE AKÓ**  
Tu'u matangofua ke ma'u atu 'e he tokotaha ako takitaha ha ngaahi faingamālie mo ha ngaahi ola fakaako 'oku lelei.

**TU'UNGA LELEI 'A E NGĀUE FAKAFAIAKÓ MO E FAKATAKÍ**  
'Oku fakahoko 'e he tu'unga lelei 'a e ngāue fakafaiakó mo e fakatakí ha ngaahi liliu lelei ma'a e kau akó mo honau ngaahi fāmilí.

**AKÓ MO E NGĀUÉ 'I HE KAHA'Ū**  
Ako 'oku kaunga-tonu ki he mo'ui 'a e kakai 'o Nu'u Silá 'i he lolotonga ni pea a'u ai pē ki he hokohoko atu 'o 'enua mo'ui

**AKO PULE'ANGA 'OKU TU'UNGA FAKAMĀMANI-LAHI PE A FAKAKAU KI AI 'A E TOKOTAHA KOTOA**  
'Oku falala'anga 'a e ako 'a Nu'u Silá pea tu'uloa

Ngaahi Ngāue Ki he Ngaahi Kautaha Ako Mā'olunga Ange 'i he Ako Kolisí

1	2	3	4	5	6	7	8
<p>Fakapapau 'i 'oku hao 'a e ngaahi faia'anga akó, fakakau atu ki ai 'a e tokotaha kotoa, pea 'atā mei he laulanú, filifilimānakó mo e houtamakí</p>	<p>'I ai ha ngaahi faka'ānau mā'olunga ma'a e tokotaha ako kotoa pē, pea poupuu'eni 'aki 'a e hoa-ngāue mo honau ngaahi fāmilí mo e komiunitii' ke fo'u mo fakahoko atu ha ako 'oku taliangi ki he'enua ngaahi fiema'u mo ne matauhi 'a honau 'ilo'i'angá, ngaahi leá mo e ngaahi 'ulungāanga fakafonua</p>	<p>Holoki hifo 'a e ngaahi 'ā vahevahe ki he akó ma'a e tokotaha kotoa pē, kau ki ai 'a e kau ako Maulí mo e Pasifiki, kau ako 'oku 'i ai hanau faingata'a'ia fakaesino pea mo kinautolu 'oku nau fiema'u ha tokoni fakaakó</p>	<p>Fakapapau 'i 'oku ma'u 'e he tokotaha ako kotoa pē ha ngaahi taukei fakava'e lelei, kau ki ai 'a e leá, tohi mo e laukongá (literacy) mo e fiká (numeracy)</p>	<p>Fakakau atu ke 'uhingamālie 'a e te reo Māori mo e tikanga Māori 'i he mo'ui faka'aho 'a e fai'anga akó</p>	<p>Fai hano fakalalakaka 'o e kau ngāue ke toe mālohi ange 'a e mafai fakafaiakó, fakatakí mo e poupuu ki he kau akó 'i he kotoa 'o e kau ngāue 'i he akó (education workforce)</p>	<p>Fengāue'aki mo e ngaahi mala'e ngāue (industries) mo e ngaahi ngāue'angá (employers) ke fakapapau 'i 'oku ma'u 'e he kau akó 'a e ngaahi taukei, 'ilo mo e halanga fakaako ke nau ngāue lelei ai</p>	<p>Fakalelei 'i 'a e tānaki atu 'a e fakatotoló mo e mātauranga Māori (ngaahi 'ilo 'a e Kakai Maulí) 'i hono solova 'o e ngaahi pole fakafonua mo fakamāmani-lahi (TES PĒ)</p>
<p>Fakapapau 'i 'oku fokotu'u ha ngaahi tu'utu'uni ngāue, palani mo e poupuu 'oku mālohi ke solova'aki 'a e laulanú, filifilimānakó mo e tu'unga mā'ulalo 'o e me'a 'oku fai ki ai 'a e 'amanakí, 'a ia 'oku nau uesia 'a e kau akó, kau ngāue mo honau ngaahi fāmilí</p> <p>Toe vakai 'i, fakalahi atu pea toe fakamālohi 'i ange 'a e ngaahi me'angāue lolotonga ke nau fanongoa mo fakahoko atu ha tali ki he ngaahi le'o 'o e kau akó, pea mo mahino 'i 'a e ngaahi fakakaukau 'a honau ngaahi fāmilí mo e komiunitii</p> <p>'Oatu ha 'ātakai ako 'oku malu mo hao pea mo faipoupoua 'oku kau ai 'a hono ma'u atu 'o ha tokoni ki he ngaahi fiema'u tefito 'a e kau akó pea ki he'enua mo'ui lelei fakaesinó mo e fakae'atamai</p>	<p>Fo'u ha founa ngāue fakalūkufua ma'a e 'apiakó ke mahino'aki mo fakalato'aki 'a e ngaahi fiema'u mo e ngaahi faka'ānau 'a e kau akó</p> <p>Langa hake 'a e ngaahi tu'unga ivi fakaengāue 'o e kau ngāue ke nau poupuu atu ki he ngaahi ngāue fakafaiako mo fakaako ko ia 'oku nau fakamahu'inga 'i 'a e ngaahi leá, 'ulungāanga fakafonua, mo e ngaahi 'ilo'i'angá</p> <p>Langa ha ngaahi vā fengāue'aki mo e kakai Maulí, fakakau atu kinautolu ki he ngaahi faitu'utu'uni, pea hoa-ngāue mo kinautolu ke poupuu ki he rangatirangā, pea mo e lavame'a 'a e kakai Maulí 'i he akó 'i he māmani 'o e kakai Maulí</p>	<p>Fengāue'aki fakataha mo e ngaahi 'apiakó, ngaahi fāmilí mo e kāingá, ngaahi fāmilii Pasifiki, ngaahi komiunitii' mo e ngaahi mala'e ngāue ke palani atu ke ola lelei 'a e nga'unu atu 'a e kau akó hono kotoa ke nau ma'u ha ola lelei 'i he akó mo e ako ngāue</p> <p>Hokohoko fekumi ke 'ilo pea holoki hifo 'a e ngaahi 'ā vahevahe ma'a e kau ako kotoa pē, pea poupuu atu kiate kinautolu ke nau ma'u atu 'a e akó pea mo lava'aki lelei 'enua ngaahi ola fakaakó mo e tu'unga 'o e ma'u ngāue</p> <p>'I he taimi 'oku ala malava ai, holoki hifo 'a e ngaahi fakamole ki he ngaahi me'a kehe mei he totongi akó pea ngāue 'aonga'aki 'a e ngaahi tu'utu'uni ke holoki hifo'aki 'a e fakafalala fakapa'anga ki he ngaahi fāmilí mo e kāingá</p>	<p>Fakapapau 'i 'oku ma'u 'e he kau ako kotoa pē 'a e ngaahi faingamālie hokohoko ke langa hake ai honau ivi mo e 'ulungāanga fakaakó, kau ai 'a e fetu'utaki, solova 'o ha ngaahi palopalema, fakakaukau faka'uhingá, pea mo 'enua ngaahi taukei 'i he feohí</p>	<p>Fakakau 'a e tikanga Māori 'i he ngaahi me'a 'oku fakamahu'inga 'i, ngaahi founa ngāue mo e ngaahi 'ulungāanga tu'uma'u 'o e ako'angá, 'o fakatefito 'i he ngāue feongoongoi mo e fale'í mei he kakai Maulí</p> <p>Fakaai atu 'a e ngaahi faingamālie ki he ako mo e fakalalakaka ma'a e kau fakahoko akó ke langa hake honau mafai fakafaiakó, 'enua 'iló mo e ngaahi taukei 'i he te reo Māori mo e tikanga Māori</p> <p>Faka'iai 'a e kau takí ke nau to'o ha ngaahi faingamālie ako mo e fakalalakaka 'iate kinautolu pē ke nau hoko 'o poto lelei ai 'i hono ngāue'aki 'o e te reo Māori, pea fakalahi ange 'a 'enua ngāue'aki ia 'i he ngaahi tapa kotoa pē 'o 'enua ngāue mo e ni'ihí kehé</p>	<p>'Ilo'í 'a e ngaahi tōnounou 'i he ivi fakafaiakó pea 'inivesi 'i ha ngaahi faingamālie ma'a e kau fakahoko akó mo e kau ngāue ke toe fakamālohi 'i ange ai 'a 'enua faiakó, tatakí, mo e tokoni fakaakó</p> <p>Fakamahu'inga 'i 'a e ngaahi fa'ahinga kehekehe 'i ho'omou kau ngāue pea fakangāue' i ha kau ngāue 'oku 'i ai honau ngaahi puipuitu'a, 'ilo'i'anga, lea mo e 'ulungāanga kehekehe ke fakatupulekina ha kau ngāue 'oku nau fakafongā 'i 'a e ngaahi fa'ahinga kehekehe 'o ho'omou kau akó mo e ngaahi komiunitii</p>	<p>Fakapapau 'i 'oku fakalato 'e he faiakó mo e akó 'a e ngaahi fiema'u 'a e kau akó, ngaahi ngāue'angá mo e ngaahi mala'e ngāue, pea mo ako 'i atu ha ngaahi taukei 'oku kāingā mo e 'apingāue</p> <p>Fakafaiangamālie'atu ha ngaahi polokalama mo ha ngaahi halanga ako vokāsio te nau tokoni ki he kau akó ke nau hoko atu 'o ma'u ha ngaahi ngāue 'oku 'aonga ki ai</p> <p>Fakaai ha ngaahi fili ki he akó 'i he hokohoko atu 'a e mo'ui, 'a ia 'oku ngaofe-ngofua, liliu ngofua pea fe'unga mo e taimi koe'uhí ke lava 'a e kakai 'o toe ako ngāue fo'ou 'i he hokohoko atu 'o 'enua mo'ui</p> <p>Poupuu 'i 'a e ngaahi taukei fe'unga mo e nga'unu atu 'a Nu'u Silá ki ha tu'unga faka'ekonōmika 'oku fakasi'sisi' ai 'a e 'uli'í 'o e 'ātakai 'e he kāponi</p>	<p>Langa hake ha kau ngāue fakatotolo fa'ahinga kehekehe mo tu'uloa, pea fakalahi atu 'a e ma'u'anga kau ngāue 'oku nau 'ilo'ilo mo talēniti ki he fakatotoló</p> <p>Poupuu ki he ngaahi fakatotolo 'oku tu'ukimu'a pea mo e tānaki mai 'o ha ngaahi founa fo'ou ki hono solova 'o e ngaahi pole fakae'ekonōmiká, fakasōsialé mo fakae'ātakai</p> <p>Fengāue'aki fakataha mo fakafekotaki 'i he ngaahi mala'e fakaakó mo e ngaahi 'apiakó ke tokoni ki hono solova 'o e ngaahi pole fakafonua mo fakamāmani-lahi</p>

# Ko hono Fakahoko atu 'o e Palani Fakataumu'a-Pau ki he Ako Mā'olunga Ange 'i he Ako Kolisí (TES)(hoko atu)

## TAUMU'A NGĀUE 1

### KAU AKÓ 'I HE UHÓ

'Oku 'i he uho 'o e akó 'a e kau akó mo honau ngaahi fāmili.

**1**

Fakapapau'i 'oku hao 'a e ngaahi faia'anga akó, fakakau atu ki ai 'a e tokotaha kotoa, pea 'atā mei he laulanu, filifilimānakó mo e houtamakí

**2**

'I ai ha ngaahi faka'anaua mā'olunga ma'á e tokotaha ako kotoa pē, pea poupu'i eni 'aki 'a e hoa-ngāue mo honau ngaahi fāmili mo e komiuniti'i ke fo'u mo fakahoko atu ha ako 'oku taliangi ki he'enau ngaahi fiema'u mo ne matauhi 'a honau 'ilo'i'angá, ngaahi leá mo e ngaahi 'ulungāanga fakafonuá

## TAUMU'A NGĀUE 2

### 'IKAI HA 'Ā VAHEVAHE 'I HE KAU ATU KI HE AKÓ

Tu'u matangofua ke ma'u atu 'e he tokotaha ako takitaha ha ngaahi faingamālie mo ha ngaahi ola fakaako 'oku lelei.

**3**

Holoki hifo 'a e ngaahi 'ā vahevahe ki he akó ma'á e tokotaha kotoa pē, kau ki ai 'a e kau ako Mauli mo e Pasifiki, kau ako 'oku 'i ai hanau faingata'a'ia fakaesino pea mo kinautolu 'oku nau fiema'u ha tokoni fakaako

**4**

Fakapapau'i 'oku ma'u 'e he tokotaha ako kotoa pē ha ngaahi taukei fakava'e lelei, kau ki ai 'a e leá, tohi mo e laukongá (literacy) mo e fika (numeracy)

## TAUMU'A NGĀUE 3

### TU'UNGA LELEI 'A E NGĀUE FAKAFAIKÓ MO E FAKATAKÍ

'Oku fakahoko 'e he tu'unga lelei 'a e ngāue fakafaiakó mo e fakatakí ha ngaahi liliu lelei ma'á e kau akó mo honau ngaahi fāmili.

**5**

Fakakau atu ke 'uhingamālie 'a e te reo Māori mo e tikanga Māori 'i he mo'ui faka'aho 'a e fai'anga akó

**6**

Fai hano fakalalakala 'o e kau ngāue ke toe mālohi ange 'a e mafai fakafaiakó, fakatakí mo e poupu ki he kau akó 'i he kotoa 'o e kau ngāue 'i he akó (education workforce)

## TAUMU'A NGĀUE 4

### AKÓ MO E NGĀUE 'I HE KAHA'Ū

Ako 'oku kaunga-tonu ki he mo'ui 'a e kakai 'o Nu'u Silá 'i he lolotonga ni pea a'u ai pē ki he hohokoko atu 'o 'enau mo'ui

**7**

Fengāue'aki mo e ngaahi mala'e ngāue (industries) mo e ngaahi ngāue'angá (employers) ke fakapapau'i 'oku ma'u 'e he kau akó 'a e ngaahi taukei, 'ilo mo e halanga fakaako ke nau ngāue lelei ai

## TAUMU'A NGĀUE 5

### AKO PULE'ANGA 'OKU TU'UNGA FAKAMĀMANI-LAHI PEA FAKAKAU KI AI 'A E TOKOTAHA KOTOA

'Oku falala'anga 'a e ako 'a Nu'u Silá pea tu'uloa

**8**

Fakalelei' i 'a e tānaki atu 'a e fakatololó mo e mātauranga Māori (ngaahi 'ilo 'a e Kakai Mauli) 'i hono solova 'o e ngaahi pole fakafonuá mo fakamāmani-lahi (TES PĒ)



Ngaahi ngāue 'oku fakahoko 'e he Pule'angá ke poupu ki hono fakahoko atu 'o e TES

'Oatu ha ngaahi faka'amu mahino 'i he Ngaahi Tu'utu'uni ki he Ngāue (Codes of Practice) ki hono tauhi mo tokangaekina 'o e kau ako fakalotofonua mo tu'apule'anga 'oku nau ako 'i he ako mā'olunga ange 'i he ako kolisí

Hoa-ngāue mo e ngaahi TEO ke fo'u ha fakavaka ki he malú mo hono fakakau atu 'o e tokotaha kotoa pē 'i he ngaahi 'ātakai ako mā'olunga ange 'i he ako kolisí

Fengāue'aki 'i he laumālie mo'oni mo e kau akó pea fakamahu'ingá, fakafanongo ki he'enau ngaahi fakakaukau pea mo fakakaukau atu ki ai, koe'uhí ke hā mo'oni mei he ngaahi founa ngāue, ngaahi fakahoko ngāue mo e ngaahi ngāue 'a e Pule'angá mo e ngaahi TEO 'a e ngaahi fiema'u 'a e kau akó

'Inivesi pea mo poupu atu ki hono fo'u 'o ha ngaahi polokalama mo ha ngaahi halanga ako ki he ako 'i he ngaahi lea 'a e kakai Pasifiki

Toe vakai' i 'a e ngaahi fa'unga fakapa'anga 'o e ngaahi ako mā'olunga ange 'i he ako kolisí ke poupu ki he ngaahi TEO ke toe lelei ange 'a 'enau fakalato 'a e ngaahi fiema'u 'a e kau akó pea mo poupu atu ki hano ma'u 'o ha ngaahi ola 'oku vahevahe-taau ma'á e kau ako 'oku tōnōnou 'a e ngāue 'oku fakahoko atu ma'a kinautolu

Hoa-ngāue mo e ngaahi TEO ke fo'u ha ngaahi me'angāue, fakahinohino mo ha ngaahi founa ngāue ke malava ai hano fakahoko atu 'o ha ako 'oku popou'aki 'a e ngaahi fakamo'oni pau ke ne fakalato 'a e ngaahi fiema'u mo e ngaahi faka'anaua 'a e kau ako kotoa pē

Fakai'ia 'a e kau akó ke 'ai ke ongonā honau ngaahi le'ó

Ngāue mo e ngaahi TEO ke fakahoko atu ha ngaahi founa 'ilo fo'ou 'oku poupu ki ha ola lelei ma'á e kau akó

Fakamālohi'i ange 'a e halanga ako 'i he lea faka-Mauli 'i he fengāue'aki mo e kakai Mauli ke fakapapau'i 'oku taliangi 'a e fa'unga fakaako ki hono fakalato 'o e ngaahi fiema'u 'a e kau ako Mauli mo honau kīangi

Fakapapau'i 'oku toe lelei ange hono fakatokanga'i 'i he fa'unga fakapa'angá 'a e ngaahi fakamole fakalahi ki hono fakaho-pau atu 'o e tokoni mo e fakahoko akó ki he ngaahi fa'ahinga kau ako kehekehe pea mo poupu atu ki he ngaahi kautaha fakahoko akó ke faitokonia 'a e ngaahi kulupu 'oku tōnōnou 'a e ngāue 'oku fakahoko atu ma'a kinautolu

Poupu atu ki he ngaahi TEO ke fakalahi hake 'a honau ivi mafai ke 'ilo mo mahino' i 'a e ngaahi fiema'u 'a e kau akó pea mo e ngaahi fakafe'ātungia ki he lavame'á

Fakafekau'aki 'a e ngaahi ngāue 'i he fa'unga fakaako fakalūkufuá koe'uhí ke ma'u atu 'i he ngaahi tūkunga fakaako fakava'e ki he ako mā'olunga angé (foundation learning) ha ngaahi faingamālie ako 'oku fakaho-pau atu mo ngaofe-ngofua ki he tokotaha ako takitaha, ke poupu atu ki he kau akó 'i he'enau nga'unu atu 'i he vaha'a 'o e akó, vahe penefiti mo e ngāue

Fokotu'u ha fa'unga fakahinohino ki he founa lelei taha (best practice) ki hono faitokonia ha kau ako 'oku nau faingata'a'ia fakasino mo fa'unga kehe honau 'atamai, 'i he ako mā'olunga ange 'i he ako kolisí pea mo e ako ngāue

Poupu ki he kau ako Pasifiki mo honau ngaahi fāmili 'o fakafou 'i he Palani Ngāue ma'á e Ako 'a e Kakai Pasifiki

Hoa-ngāue mo e Te Taumata Aronui, ke fakahoko atu ha ngāue ki he'enau ngaahi fokotu'u mo e fale'i fekau'aki mo e founa 'e toe lelei ange ai 'a hono fakalato 'e he ako mā'olunga ange 'i he ako kolisí 'a e ngaahi fiema'u 'a e kau ako Mauli mo e ngaahi komiuniti'i

'Inivesi 'i he Ako ma'á e Kakai Lalahi mo e Komuniti'i (Adult and Community Education) ke fakakai atu ki ha kau ako tokolahi ange ha ako ma'u ngofua mo ha ngaahi vaa'ihala ki he ako mā'olunga angé, ako ngāue mo e ma'u ngāue

Toe fakamālohi'i ange 'a e ako fakava'e ki he ako mā'olunga angé (foundation education) ke toe lelei ange ai 'a e vaa'ihala 'o e kau akó ke nau fou atu ai ki ha ngaahi tu'unga ako mo e ngāue mā'olunga ange

Fakakaukau' i 'a e ngaahi tūkunga ako 'i he tohi mo e laukongá pea mo e fika ke fakapapau'i 'oku ma'u atu ha fakahoko ako tu'unga lelei 'i he tohi mo e laukongá pea mo e fika 'i he puipuitu'a 'o e RoVE (Liliu ki he Ako Vokāsio)

'Inivesi, langa hake pea mo fakahoko atu 'a e ngaahi halanga ako 'oku ako' i 'i he lea faka-Mauli

Fo'u ha founa ke ne poupu ki hono fakakau atu 'o e te reo Māori ki he kotoa 'o e ako mā'olunga ange 'i he ako kolisí mo e ako ngāue

Fo'u mo fakahoko atu ha palani ke fakaha'a'i atu 'a e ngaahi tu'unga fakaako mo e fakamatala'i 'o e kau 'osi mei he akó 'i he ongo lea 'e ua (bilingual), 'i he te reo Māori mo e lea faka-Pilitāniá

Toe vakai' i 'a e tu'unga 'o e ngaahi fa'unga fakapa'anga ki he lea faka-Mauli mo e mātauranga Māori 'i he sekitoa ako mā'olunga ange 'i he ako kolisí

Fakapapau'i 'a e tu'unga lelei 'o e faiakó 'o fakafou 'i ha ngaahi fatongia kehekehe ki hono fakapapau'i 'o e tūkunga lelei (quality assurance), kau ai 'a e Sivi Fakafuofua mo Toe Vakai' i mei Tu'a (External Evaluation and Review pe EER) mo hono muimui' i 'o e ngaahi polokalama akó

Faka'ai'ai mo poupu atu ki he ngaahi TEO ke nau fo'u mo toe fakamālohi'i ange 'a e ivi mo e tu'ukimua' a fakafaiakó

Pulusi pea fakahoko atu 'a e fa'unga 'inivesi pa'anga 'i he ako mā'olunga ange 'i he ako kolisí 'oku hā ai 'a e founa 'oku vahe' i atu ai 'a e pa'anga ki he ngaahi tu'unga 'oku fakapa'angá 'i he ngaahi polokalama 'oku fakamu'omu'a mā'olunga tahá, pea mo e anga 'o hono ngāue'aki 'o e fakapa'angá ke fakatupulekina hake 'a e ngaahi TEO 'oku tu'unga mā'olunga 'a 'enau faifatongiá

Fo'u ha ngaahi me'angāue mo ha ngaahi fakamatala ke poupu ki he kau akó ke 'i ai ha'anau halanga ngāue 'oku fakataumu'a pē ma'a kinautolu 'a ia te nau malava 'o nga'unu atu ai mei he akó ki he ngāue, pea 'oku faipoupou ai 'a kinautolu kuo mole 'enau ngāue

Fakakato 'a e liliu ki he ako vokāsio kau ai 'a hono fokotu'u 'o ha Ngaahi Kōsilio ki hono Fakalalakala 'o e Kau Ngāue (Workforce Development Councils), Ngaahi Senitá ki he Tu'ukimua 'i he Ako Vokāsio (Centres of Vocational Excellence), pea mo ha fa'unga fakapa'anga fā'ūtaha

Toe vakai' i 'a e fa'unga 'inivesi pa'anga 'i he ako mā'olunga ange 'i he ako kolisí ke kamata'i hano siofi mālohi ange 'o hono fakafekau'aki atu 'o e ngāue mo e akó, 'i ha ngaahi mala'e fakaako lahi ange mo kehekehe

Hoa-ngāue mo e ngaahi 'apiakó, TEO, ngaahi mala'e ngāue, ngaahi ngāue'angá mo e ngaahi komiuniti'i ke fakahoko atu ha fale'i longomo'ui ange ki he ngaahi halanga ngāue

Toe fakamālohi'i ange 'a e fa'unga 'a Nu'u Sila ki he Ngaahi Tohi Fakamo'oniakó (New Zealand Qualifications Framework) pea mo e ngaahi fa'unga fakamo'oniakó ke fakamalava ai 'a e ako 'i he hoko atu 'a e mo'ui pea mo 'i ai ha ngaahi halanga ako mahino ange pea ke fakafaingofua' ai ha ngaahi tohi fakamo'oniako ngaofe-ngofua, ngaahi faka'ilonga/ fakamo'oniako taimi nounou ange 'o kau ai 'a hono fakatokanga' i 'o e ngaahi ako kimu'a ange ai (recognition of prior learning)