

ШПАРГАЛКА

ПО СОЛЬФЕДЖИО

**Учебное пособие
для учащихся
детских
музыкальных школ
и студентов
1-го курса
музыкальных
училищ**

Скачано с портала Азбука певческая <https://azbyka.ru/kliros/>

Издательство "СОЮЗ ХУДОЖНИКОВ"
Санкт-Петербург
2006

ОСНОВНЫЕ ПРАВИЛА

Лад - это порядок расположения звуков, в котором какой-то один звук является главным, устойчивым.

Чаще всего в музыке употребляются лады **мажор** и **минор**.

Мажорный лад - светлый, радостный

Минорный лад - грустный, затененный.

Тоникой называется главный устойчивый звук лада.

Гаммой называются звуки лада, выстроенные по высоте от тоникой до тоникой. Всего в гамме восемь звуков - **ступеней гаммы**.

Ступени гаммы обозначаются римскими цифрами I, II, III, IV, V, VI, VII и снова I, поскольку восьмая ступень является повторением первой. I ступень называется **тоникой**.

Тоника - самая главная, самая устойчивая ступень.

Относительно устойчивые ступени - III и V. Вместе с I они образуют **трезвучие**, которое называется **тоническим**, так как начинается от тоникой.

Тоническое трезвучие - это **аккорд**.

Аккордом называется одновременное звучание нескольких музыкальных звуков.

Вводными ступенями называются ступени, окружающие тоникой (VII и II).

Неустойчивые ступени гаммы - II, IV, VI и VII. (При записи гаммы и упражнений неустойчивые ступени заштриховываются.) Неустойчивые ступени стремятся перейти в устойчивые. Переход неустойчивой ступени в ближайшую устойчивую называется **разрешением**.

Полутон - расстояние между двумя соседними клавишами фортепиано. Два полтона образуют **тон**.

Строение мажорной гаммы



*Рекомендовано в качестве учебного пособия
Бюро методической секции преподавателей
теоретических дисциплин
детских музыкальных школ Санкт-Петербурга.*

Курс сольфеджио в детских музыкальных школах часто является камнем преткновения даже для многих музыкально одаренных детей, так как требует запоминания довольно большого теоретического материала и владения приемами формальной логики. Стремясь облегчить себе задачу освоения трудного материала, школьники обычно готовят шпаргалки, в которых в сжатом виде записывают основные положения, требующие запоминания. Вот такую «большую шпаргалку» и предлагает Вашему вниманию издательство.

В пособие включены основные правила, определения и теоретические положения по всему курсу элементарной теории музыки в рамках программы по сольфеджио для детских музыкальных школ, а также приведены примеры (гаммы и упражнения) во всех тональностях.

С помощью такой шпаргалки можно решить большинство задач, предлагаемых в рамках курса сольфеджио детских музыкальных школ. Кроме того, пособие может оказаться полезным и для студентов первых курсов обучения музыкальных училищ при подготовке к занятиям по элементарной теории музыки.

ЛР № 065683 от 19.02.98 г.

Подписано к печати 27.03.2006. Формат 60 x 90 1/6. Печ. листов 4,5.

Бумага офсетная. Печать офсетная. Тираж 1200 экз. Зак. № 578

Издательство «Союз художников»

190068, Санкт-Петербург, пер. Бойцова, 7

Отпечатано с готовых диапозитивов в ОАО «Техническая книга»

190005, Санкт-Петербург, Измайловский пр., 29

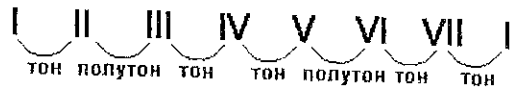
© Т. Нейман, составитель, 2002

© А. Веселова, автор проекта, 2002

© А. Веселов, оформление, 2002

© Издательство «Союз художников», 2002

Строение минорной гаммы



Диез (#) - знак повышения звука на полтона.

Бемоль (b) - знак понижения звука на полтона.

Диез и бемоль - это **знаки альтерации**.

Если знак альтерации стоит перед нотой, то он называется **случайным** и изменяет (повышает или понижает) эту ноту только в пределах одного такта.

Если знак альтерации стоит возле ключа, то он называется **ключевым** и изменяет (повышает или понижает) ноту, к которой относится, во всем произведении (гамме, упражнении, пьесе и т.п.).

Бекар (n) - знак отмены диеза или бемоля.

Одноименными называются мажорная и минорная гаммы с одинаковыми тониками (до-мажор - до-минор и т.п.).

Параллельными называются мажорная и минорная гаммы с одинаковыми ключевыми знаками.

VI ступень мажорной гаммы - это **тоника (I ступень)** параллельной минорной гаммы.

III ступень минорной гаммы - это **тоника (I ступень)** параллельной мажорной гаммы.

II мажорный и минорный лады имеют разные виды: **натуральный, гармонический и мелодический**.

В **натуральном мажоре** и **миноре** есть только **ключевые** знаки, а в **гармоническом** и **мелодическом** видах появляются **случайные** знаки.

В **гармоническом миноре** **VII ступень** повышена на полтона.

В **мелодическом миноре** **VI** и **VII ступени** повышены на полтона (при движении вниз мелодическая минорная гамма совпадает с натуральной).

В **гармоническом мажоре** **VI ступень** понижена на полтона.

Интервал - это расстояние между двумя музыкальными звуками.

Если звуки интервала звучат поочередно один за другим, то такой интервал называется **мелодическим**.

Если звуки интервала звучат одновременно, то такой интервал называется **гармоническим**.

Каждый интервал имеет две величины - **ступеневую** и **тоновую**.

Ступеневая величина показывает, сколько ступеней составляет интервал, и определяет цифру, которой обозначается интервал (например, квинта включает пять ступеней и обозначается цифрой 5).

Тоновая величина показывает, сколько в интервале тонов и полутонов и определяет характер звучания интервала. По характеру, окраске звучания интервалы бывают **малые, большие и чистые**.

Таблица интервалов

Название интервала	Условное обозначение	Ступеневая величина	Тоновая величина
Чистая прима	ч.1	1 ступень	0 тонов
Малая секунда	м.2	2 ступени	полутон
Большая секунда	б.2	2 ступени	1 тон
Малая терция	м.3	3 ступени	1½ тона
Большая терция	б.3	3 ступени	2 тона
Чистая кварта	ч.4	4 ступени	2½ тона
Чистая квинта	ч.5	5 ступеней	3½ тона
Малая секста	м.6	6 ступеней	4 тона
Большая секста	б.6	6 ступеней	4½ тона
Малая септима	м.7	7 ступеней	5 тонов
Большая септима	б.7	7 ступеней	5½ тонов
Чистая октава	ч.8	8 ступеней	6 тонов

Особое место среди интервалов занимает интервал **тригон**. Как видно из названия, его тоновая величина составляет **3 тона**, а ступеневая величина меняется. Тригоном может быть либо **увеличенная кварта (ув.4)**, либо **уменьшенная квинта (ум.5)**. Тригоны можно построить в натуральном и гармоническом видах мажора и минора.

Виды тригонов на ступенях лада

Тригон	Мажор		Минор	
	натуральный	гармонический	натуральный	гармонический
Ув.4	IV	VIг.	VI	IV
Ум.5	VII	II	II	VIIг.

Обращением называется перестановка звуков интервала или аккорда. Для того, чтобы **сделать обращение**, нужно нижний звук интервала или аккорда перенести на октаву вверх.

Большие интервалы обращаются в малые, а малые - в большие. Увеличенные интервалы обращаются в уменьшенные и наоборот. Чистые интервалы обращаются только в чистые. Любой интервал имеет только одно обращение.

Таблица обращений интервалов

ч.1→ ч.8	ум.5→ ув.4
м.2→ б.7	ч.5→ ч.4
б.2→ м.7	м.6→ б.3
м.3→ б.6	б.6→ м.3
б.3→ м.6	м.7→ б.2
ч.4→ ч.5	б.7→ м.2
ув.4→ ум.5	ч.8→ ч.1

Характерными называются интервалы, которых нет в натуральном ладу. Это взаимобратимые пары интервалов ув.2 и ум.7, ув.5 и ум.4.

Характерные интервалы на ступенях лада

Интервал	Гармонический мажор	Гармонический минор
ув.2	VIг.	VI
ум.7	VII	VIIг.
ув.5	VIг.	III
ум.4	III	VIIг.

Трезвучие имеет два обращения: **секстаккорд** и **квартсекстаккорд**. Трезвучие складывается из двух терций, а его обращение - из терции и кварты.

Состав основных трезвучий и их обращений

Мажорное трезвучие =	б.3+м.3
Мажорный секстаккорд =	м.3+ч.4
Мажорный квартсекстаккорд =	ч.4+б.3
Минорное трезвучие =	м.3+б.3
Минорный секстаккорд =	б.3+ч.4
Минорный квартсекстаккорд =	ч.4+м.3

Каждая ступень гаммы имеет свое значение, играет в ладу свою роль. Одни ступени главные, другие - второстепенные, побочные.

Главные ступени лада

- I - тоника (T)
- IV - субдоминанта (S)
- V - доминанта (D)

Условные обозначения трезвучий главных ступеней и их обращений

- T₃₅ (I₃₅) - тоническое трезвучие
- T₆ (I₆) - тонический секстаккорд
- T₄₆ (I₄₆) - тонический квартсекстаккорд

Handwritten signature or note

- S_{35} (IV_{35}) - субдоминантовое трезвучие
- S_6 (IV_6) - субдоминантовый секстаккорд
- S_{46} (IV_{46}) - субдоминантовый квартсекстаккорд
- D_{35} (V_{35}) - доминантовое трезвучие
- D_6 (V_6) - доминантовый секстаккорд
- D_{46} (V_{46}) - доминантовый квартсекстаккорд

Особые виды трезвучия - **уменьшенное трезвучие** (ум. $_{35}$) и **увеличенное трезвучие** (ув. $_{35}$).

Уменьшенное трезвучие называется так потому, что его крайние звуки образуют интервал ум.5. Строится уменьшенное трезвучие там же, где и ум.5: в натуральном мажоре и гармоническом миноре - на VII ступени; в гармоническом мажоре и натуральном миноре - на II ступени.

Увеличенное трезвучие существует только в гармоническом виде мажора и минора. Оно так называется потому, что его крайние звуки образуют интервал ув.5. Строится увеличенное трезвучие там же, где и ув.5 - на VI ступени в гармоническом мажоре и на III ступени в гармоническом миноре.

Септаккордом называется аккорд из четырех звуков, расположенных по терциям. **Септаккорд** имеет три обращения: **квинтсекстаккорд**, **терцквартаккорд** и **секундаккорд**.

Доминантсептаккорд (D_7 или V_7) строится на V ступени в натуральном мажоре и гармоническом миноре. Его обращения также строятся в натуральном мажоре и гармоническом миноре на следующих ступенях:

- D_{36} (V_{36}) - доминантовый квинтсекстаккорд (VII ст.);
- D_{46} (V_{46}) - доминантовый терцквартаккорд (II ст.);
- D_7 (V_7) - доминантовый секундаккорд (IV ст.).

Вводными называются септаккорды, которые строятся на VII ступени. Это **малый вводный** и **уменьшенный вводный** септаккорды. Крайние звуки малого вводного септаккорда образуют малую септиму, а крайние звуки уменьшенного вводного септаккорда - уменьшенную септиму.

Малый вводный септаккорд (м. VII $_7$) строится только в натуральном мажоре, а **уменьшенный вводный септаккорд** (ум. VII $_7$) - в гармоническом виде мажора и минора.

Общая таблица аккордов на ступенях лада

- I - I_{35} , IV_{46} ;
- II - V_{46} , V_{34} , II_7 , ум. $_{35}$;
- III - I_6 ;
- IV - IV_{35} , V_2 ;
- V - I_{46} , V_{35} , V_7 ;
- VI - IV_6 ;
- VII - V_6 , V_{56} , ум. $_{35}$, м. VII $_7$ (только в натуральном мажоре), ум. VII $_7$.

Таблица параллельных тональностей

Мажор	Ключевые знаки	Параллельный минор
До	-	ля
Соль	1#	ми
Ре	2#	си
Ля	3#	фа#
Ми	4#	до#
Си	5#	соль#
Фа#	6#	ре#
До#	7#	ля#
Фа	1b	ре
Сиб	2b	соль
Миб	3b	до

- 4) тональность субдоминанты;
- 5) ее параллельный минор;
- 6) тональность гармонической (минорной) субдоминанты.

- В миноре это:
- 1) параллельный мажор;
 - 2) тональность доминанты;
 - 3) ее параллельный мажор;
 - 4) тональность субдоминанты;
 - 5) ее параллельный мажор;
 - 6) тональность гармонической (мажорной) доминанты.

Народными ладами называются семиступенные натуральные лады, которые возникли в народной музыке (в отличие от ладов профессиональной музыки, в которых возможно повышение или понижение основных ступеней, например, гармонический вид мажора и минора).

Наиболее часто встречаются лидийский, миксолидийский, дорийский и фригийский лады:

лидийский - мажорный лад с высокой IV ступенью;

миксолидийский - мажорный лад с низкой VII ступенью;

дорийский - минорный лад с высокой VI ступенью;

фригийский - минорный лад с низкой II ступенью.

ДО-МАЖОР

Натуральная гамма

I II III IV V VI VII I

Устойчивые ступени Вводные ступени

I III V VII I II

Гармоническая гамма

I II III IV V VI VII I

Схема разрешения неустойчивых ступеней

I II III IV V VI VII I

Трезвучия главных ступеней с обращениями

$T_{3_5}(I_{3_5})$ $T_6(I_6)$ $T_{4_6}(I_{4_6})$ $S_{3_5}(IV_{3_5})$ I_6 $S_6(IV_6)$ I_{4_6}

$S_{4_6}(IV_{4_6})$ I_{3_5} $D_{3_5}(V_{3_5})$ I_{4_6} $D_6(V_6)$ I_{3_5} $D_{4_6}(V_{4_6})$ I_6

Септаккорды с обращениями и уменьшенные трезвучия

$D_7(V_7)$ $D_{5_6}(V_{5_6})$ $D_{3_4}(V_{3_4})$ $D_2(V_2)$

V VII II IV

ум.3₅ VII ум.3₅ II м.VII₇ ум.VII₇ II₇

Тритоны

ув.4 IV ум.5 VII ув.4 VIr. ум.5 II

Характерные интервалы и увеличенное трезвучие

ув.2 VIr. ум.7 VII ув.5 VIr. ум.4 III ув.3₅ VIr.

Хроматическая гамма

Тональности I степени родства

ля-минор	a-moll	Фа-мажор	F-dur
Соль-мажор	G-dur	ре-минор	d-moll
ми-минор	e-moll	фа-минор	f-moll

Народные лады:

лидийский

миксолидийский

I II III IV⁺ V VI VII I II III IV V VI VII⁻

ЛЯ-МИНОР

Натуральная гамма

I II III IV V VI VII I

Устойчивые ступени

Вводные ступени в виде: натурального гармонического

I III V VII I II VII I II

Гармоническая гамма

I II III IV V VI VII I

Мелодическая гамма

I II III IV V VI VII I VII VI V IV III II I

Схема разрешения неустойчивых ступеней

I II III IV V VI VII I

Трезвучия главных ступеней с обращениями

T₃₅(I₃₅) T₆(I₆) T₄₆(I₄₆) S₃₅(IV₃₅) I₆ S₆(IV₆) I₄₆

S₄₆(IV₄₆) I₃₅ D₃₅(V₃₅) I₄₆ D₆(V₆) I₃₅ D₄₆(V₄₆) I₅

Септаккорды с обращениями и уменьшенные трезвучия

D₇(V₇) D₅₆(V₅₆) D₃₄(V₃₄) D₂(V₂)
V VIIr. II IV

ум. 3_5 VIIr. ум. 3_5 II ум. VII $_7$ II $_7$

Тритоны

ув. 4 IV ум. 5 VIIr. ув. 4 VI ум. 5 II

Характерные интервалы и увеличенное трезвучие

ув. 2 VI ум. 7 VIIr. ув. 5 III ум. 4 VIIr. ув. 3_5 III

Хроматическая гамма

Тональности I степени родства

До-мажор	C-dur	ре-минор	d-moll
ми-минор	e-moll	Фа-мажор	F-dur
Соль-мажор	G-dur	Ми-мажор	E-dur

Народные лады:

дорийский

фригийский

I II III IV V VI⁺ VII I II⁻ III IV V VI VII

СОЛЬ-МАЖОР

Натуральная гамма

I II III IV V VI VII I

Устойчивые ступени

Вводные ступени

I III V VII I II

Гармоническая гамма

I II III IV V VI VII I

Схема разрешения неустойчивых ступеней

I II III IV V VI VII I

Трезвучия главных ступеней с обращениями

$T_{3_5}(I_{3_5})$ $T_6(I_6)$ $T_{4_6}(I_{4_6})$ $S_{3_5}(IV_{3_5})$ I_6 $S_6(IV_6)$ I_{4_6}

$S_{4_6}(IV_{4_6})$ I_{3_5} $D_{3_5}(V_{3_5})$ I_{4_6} $D_6(V_6)$ I_{3_5} $D_{4_5}(V_{4_5})$ I_6

Септаккорды с обращениями и уменьшенные трезвучия

$D_7(V_7)$ $D_{5_6}(V_{5_6})$ $D_{3_4}(V_{3_4})$ $D_2(V_2)$

V VII II IV



ум.³₅ VII ум.³₅ II м.VII₇ ум.VII₇ II₇

Тритоны



ув.4 IV ум.5 VII ув.4 VIг. ум.5 II

Характерные интервалы и увеличенное трезвучие



ув.2 VIг. ум.7 VII ув.5 VIг. ум.4 III ув.³₅ VIг.

Хроматическая гамма



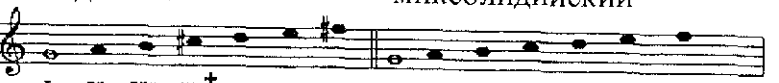
Тональности I степени родства

ми-минор	e-moll	До-мажор	C-dur
Ре-мажор	D-dur	ля-минор	a-moll
си-минор	h-moll	до-минор	c-moll

Народные лады:

лидийский

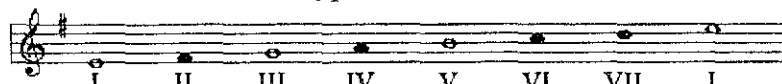
миксолидийский



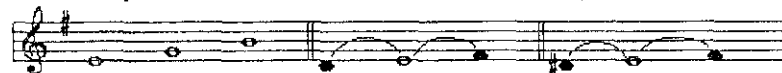
I II III IV⁺ V VI VII I II III IV V VI VII⁻

МИ-МИНОР

Натуральная гамма

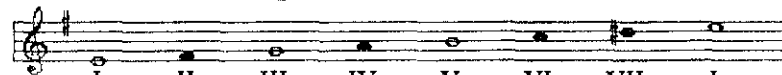


Устойчивые ступени Вводные ступени в виде:
натуральном гармоническом



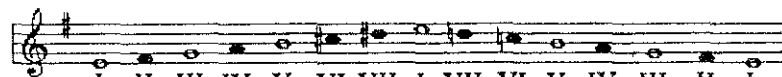
I III V VII I II VII I II

Гармоническая гамма



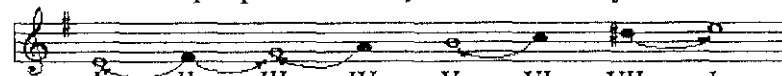
I II III IV V VI VII I

Мелодическая гамма



I II III IV V VI VII I VII VI V IV III II I

Схема разрешения неустойчивых ступеней

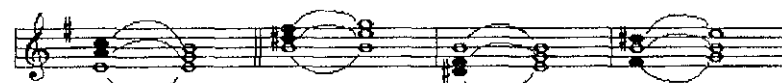


I II III IV V VI VII I

Трезвучия главных ступеней с обращениями



T₃₅(I₃₅) T₆(I₆) T₄₆(I₄₆) S₃₅(IV₃₅) I₆ S₆(IV₆) I₄₆



S₄₆(IV₄₆) I₃₅ D₃₅(V₃₅) I₄₆ D₆(V₆) I₃₅ D₄₆(V₄₆) I₆

Септаккорды с обращениями и уменьшенные трезвучия

$D_7(V_7)$ $D_{5b}(V_{5b})$ $D_{3b}(V_{3b})$ $D_2(V_2)$
V VIIr. II IV

ум.³₅ ум.³₅ ум.VII₇ II₇
VIIr. II

Тритоны

ув.4 ум.5 ув.4 ум.5
IV VIIr. VI II

Характерные интерваллы и увеличенное трезвучие

ув.2 ум.7 ув.5 ум.4 ув.3₅
VI VIIr. III VIIr. III

Хроматическая гамма

Тональности I степени родства

Соль-мажор	G-dur	ля-минор	a-moll
си-минор	h-moll	До-мажор	C-dur
Ре-мажор	D-dur	Си-мажор	H-dur

Народные лады:

дорийский

фригийский

I II III IV V VI⁺ VII I II⁻ III IV V VI VII

РЕ-МАЖОР

Натуральная гамма

I II III IV V VI VII I

Устойчивые ступени

Вводные ступени

I III V VII I II

Гармоническая гамма

I II III IV V VI VII I

Схема разрешения неустойчивых ступеней

I II III IV V VI VII I

Трезвучия главных ступеней с обращениями

$T_{3_5}(I_{3_5})$ $T_6(I_6)$ $T_{4_6}(I_{4_6})$ $S_{3_5}(IV_{3_5})$ I_6 $S_6(IV_6)$ I_{4_6}

$S_{4_6}(IV_{4_6})$ I_{3_5} $D_{3_5}(V_{3_5})$ I_{4_6} $D_6(V_6)$ I_{3_5} $D_{4_6}(V_{4_6})$ I_6

Септаккорды с обращениями и уменьшенные трезвучия

$D_7(V_7)$ $D_{5b}(V_{5b})$ $D_{3b}(V_{3b})$ $D_2(V_2)$
V VII II IV

СИ-МИНОР

Натуральная гамма

I II III IV V VI VII I

Устойчивые ступени Вводные ступени в виде:
натуральном гармоническом

I III V VII I II VII I II

Гармоническая гамма

I II III IV V VI VII I

Мелодическая гамма

I II III IV V VI VII I VII VI V IV III II I

Схема разрешения неустойчивых ступеней

I II III IV V VI VII I

Трезвучия главных ступеней с обращениями

T₃₅(I₃₅) T₆(I₆) T₄₆(I₄₆) S₃₅(IV₃₅) I₆ S₆(IV₆) I₄₆

S₄₆(IV₄₆) I₃₅ D₃₅(V₃₅) I₄₆ D₆(V₆) I₃₅ D₄₆(V₄₆) I₆

Септаккорды с обращениями и уменьшенные трезвучия

D₇(V₇) D₅₆(V₅₆) D₃₄(V₃₄) D₂(V₂)
V VIIr II IV

ум. 3₅ VII ум. 3₅ II м. VII₇ ум. VII₇ II₇

Тритоны

ув. 4 IV ум. 5 VII ув. 4 VIr. ум. 5 II

Характерные интервалы и увеличенное трезвучие

ув. 2 VIr. ум. 7 VII ув. 5 VIr. ум. 4 III ув. 3₅ VIr.

Хроматическая гамма

Тональности I степени родства

си-минор	h-moll	Соль-мажор	G-dur
Ля-мажор	A-dur	ми-минор	e-moll
фа#-минор	fis-moll	соль-минор	g-moll

Народные лады:

лидийский

миксолидийский

I II III IV⁺ V VI VII I II⁻ III IV V VI VII

ум.³₅ VIIг. ум.³₅ II ум.VII₇ II₇

Тритоны

ув.⁴ IV ум.⁵ VIIг. ув.⁴ VI ум.⁵ II

Характерные интервалы и увеличенное трезвучие

ув.² VI ум.⁷ VIIг. ув.⁵ III ум.⁴ VIIг. ув.³₅ III

Хроматическая гамма

Тональности I степени родства

Ре-мажор	D-dur	ми-минор	e-moll
фа#-минор	fis-moll	Соль-мажор	G-dur
Ля-мажор	A-dur	Фа#-мажор	Fis-dur

Народные лады:

дорийский фригийский

I II III IV V VI⁺ VII I II⁺ III IV V VI VII

ЛЯ-МАЖОР

Натуральная гамма

I II III IV V VI VII I

Устойчивые ступени

Вводные ступени

I III V VII I II

Гармоническая гамма

I II III IV V VI VII I

Схема разрешения неустойчивых ступеней

I II III IV V VI VII I

Трезвучия главных ступеней с обращениями

T₃₅(I₃) T₆(I₆) T₄₆(I₆) S₃₅(IV₃) I₆ S₆(IV₆) I₄₆

S₄₆(IV₄) I₃₅ D₃₅(V₃) I₄₆ D₆(V₆) I₃₅ D₄₆(V₄) I₆

Септаккорды с обращениями и уменьшенные трезвучия

D₇(V₇) V D₅₆(V₅) VII D₃₄(V₃) II D₂(V₂) IV

ум. 3_5 VII ум. 3_5 II м. VII $_7$ ум. VII $_7$ II $_7$

Тритоны

ув. 4 IV ум. 5 VII ув. 4 VI $_r.$ ум. 5 II

Характерные интерваллы и увеличенное трезвучие

ув. 2 VI $_r.$ ум. 7 VII ув. 5 VI $_r.$ ум. 4 III ув. 3_5 VI $_r.$

Хроматическая гамма

Тональности I степени родства

фа#-минор	fis-moll	Ре-мажор	D-dur
Ми-мажор	E-dur	си-минор	h-moll
до#-минор	cis-moll	ре-минор	d-moll

Народные лады:

лидийский

миксолидийский

I II III IV $^+$ V VI VII I II III IV V VI VII $^~$

ФА#-МИНОР

Натуральная гамма

I II III IV V VI VII I

Устойчивые ступени

Вводные ступени в виде: натурального гармонического

I III V VII I II VII I II

Гармоническая гамма

I II III IV V VI VII I

Мелодическая гамма

I II III IV V VI VII I VII VI V IV III II I

Схема разрешения неустойчивых ступеней

I II III IV V VI VII I

Трезвучия главных ступеней с обращениями

$T_{35}(I_{35})$ $T_6(I_6)$ $T_{46}(I_{46})$ $S_{35}(IV_{35})$ I_6 $S_6(IV_6)$ I_{46}

$S_{46}(IV_{46})$ I_{35} $D_{35}(V_{35})$ I_{46} $D_6(V_6)$ I_{35} $D_{46}(V_{46})$ I_6

Септаккорды с обращениями и уменьшенные трезвучия

$D_7(V_7)$ $D_{56}(V_{56})$ $D_{34}(V_{34})$ $D_2(V_2)$
V VII $_r.$ II IV

ум.³₅ VII_{г.} ум.³₅ II ум.VII₇ II₇

Тритоны

ув.4 IV ум.5 VII_{г.} ув.4 VI ум.5 II

Характерные интерваллы и увеличенное трезвучие

ув.2 VI ум.7 VII_{г.} ув.5 III ум.4 VII_{г.} ув.³₅ III

Хроматическая гамма

Тональности I степени родства

Ля-мажор	A-dur	си-минор	h-moll
до#-минор	cis-moll	Ре-мажор	D-dur
Ми-мажор	E-dur	До#-мажор	Cis-dur

Народные лады:

дорийский

фригийский

I II III IV V VI⁺ VII I II⁻ III IV V VI VII

МИ-МАЖОР

Натуральная гамма

I II III IV V VI VII I

Устойчивые ступени

Вводные ступени

I III V VII I II

Гармоническая гамма

I II III IV V VI VII I

Схема разрешения неустойчивых ступеней

I II III IV V VI VII I

Трезвучия главных ступеней с обращениями

T_{3_5}(I_{3_5}) T₆(I₆) T_{4_6}(I_{4_6}) S_{3_5}(IV_{3_5}) I₆ S₆(IV₆) I_{4_6}

S_{4_6}(IV_{4_6}) I_{3_5} D_{3_5}(V_{3_5}) I_{4_6} D₆(V₆) I_{3_5} D_{4_6}(V_{4_6}) I₆

Септаккорды с обращениями и уменьшенные трезвучия

D₇(V₇) V D_{5_6}(V_{5_6}) VII D_{3_4}(V_{3_4}) II D₂(V₂) IV

ум. 3_5 VIIr. ум. 3_5 II ум. VII $_7$ II $_7$

Тритоны

ув.4 IV ум.5 VIIr. ув.4 VI ум.5 II

Характерные интерваллы и увеличенное трезвучие

ув.2 VI ум.7 VIIr. ув.5 III ум.4 VIIr. ув. 3_5 III

Хроматическая гамма

Тональности I степени родства

Ми-мажор	E-dur	фа#-минор	fis-moll
соль#-минор	gis-moll	Ля-мажор	A-dur
Си-мажор	H-dur	Соль#-мажор	Gis-dur

Народные лады:

дорийский

фригийский

I II III IV V VI⁺ VII I II III IV V VI VII

СИ-МАЖОР

Натуральная гамма

I II III IV V VI VII I

Устойчивые ступени

Вводные ступени

I III V VII I II

Гармоническая гамма

I II III IV V VI VII I

Схема разрешения неустойчивых ступеней

I II III IV V VI VII I

Трезвучия главных ступеней с обращениями

$T_{3_5}(I_{3_5})$ $T_6(I_6)$ $T_{4_6}(I_{4_6})$ $S_{3_5}(IV_{3_5})$ I_6 $S_6(IV_6)$ I_{4_6}

$S_{4_6}(IV_{4_6})$ I_{3_5} $D_{3_5}(V_{3_5})I_{4_6}$ $D_6(V_6)$ I_{3_5} $D_{4_6}(V_{4_6})I_6$

Септаккорды с обращениями и уменьшенные трезвучия

$D_7(V_7)$ $D_{5_6}(V_{5_6})$ $D_{3_4}(V_{3_4})$ $D_2(V_2)$
V VII II IV

ум.3₅ VII ум.3₅ II м.VII₇ ум.VII₇ II₇

Тритоны

ув.4 IV ум.5 VII ув.4 VIr. ум.5 II

Характерные интерваллы и увеличенное трезвучие

ув.2 VIr. ум.7 VII ув.5 VIr. ум.4 III ув.3₅ VIr.

Хроматическая гамма

Тональности I степени родства

соль#-минор	gis-moll	Ми-мажор	E-dur
Фа#-мажор	Fis-dur	до#-минор	cis-moll
ре#-минор	dis-moll	ми-минор	e-moll

Народные лады:

лидийский миксолидийский

I II III IV⁺ V VI VII I II III IV V VI VII⁻

СОЛЬ#-МИНОР

Натуральная гамма

I II III IV V VI VII I

Устойчивые ступени Вводные ступени в виде:
ступени натуральном гармоническом

I III V VII I II VII I II

Гармоническая гамма

I II III IV V VI VII I

Мелодическая гамма

I II III IV V VI VII I VII VI V IV III II I

Схема разрешения неустойчивых ступеней

I II III IV V VI VII I

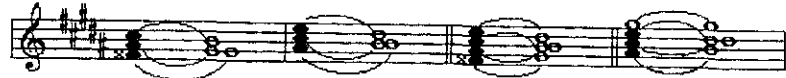
Трезвучия главных ступеней с обращениями

T₃₅(I₃₅) T₆(I₆) T₄₆(I₄₆) S₃₅(IV₃₅) I₆ S₆(IV₆) I₄₆

S₄₆(IV₄₆) I₃₅ D₃₅(V₃₅) I₄₆ D₆(V₆) I₃₅ D₄₆(V₄₆) I₆

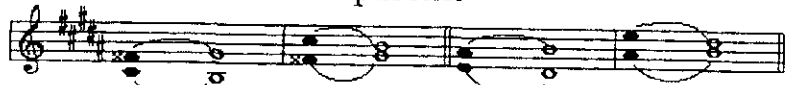
Септаккорды с обращениями и уменьшенные трезвучия

D₇(V₇) D₅₆(V₅₆) D₃₄(V₃₄) D₂(V₂)
V VIIr. II IV



ум.³₅ VIIr. ум.³₅ II ум.VII₇ II₇

Тритоны



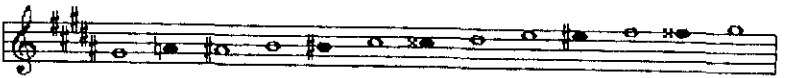
ув.4 IV ум.5 VIIr. ув.4 VI ум.5 II

Характерные интерваллы и увеличенное трезвучие



ув.2 VI ум.7 VIIr. ув.5 III ум.4 VIIr. ув.³₅ III

Хроматическая гамма



Одноименная мажорная тональность Соль#-мажор имеет восемь ключевых знаков и на практике не применяется.

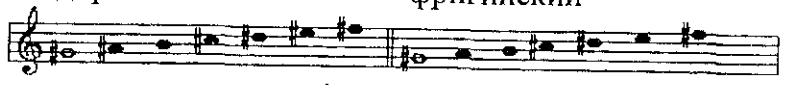
Тональности I степени родства

Си-мажор	H-dur	до#-минор	cis-moll
ре#-минор	dis-moll	Ми-мажор	E-dur
Фа#-мажор	Fis-dur	До#-мажор	Cis-dur

Народные лады:

дорийский

фригийский



I II III IV V VI⁺ VII I II III IV V VI VII

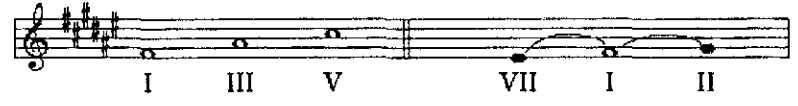
ФА#-МАЖОР

Натуральная гамма



Устойчивые ступени

Вводные ступени



Гармоническая гамма



Схема разрешения неустойчивых ступеней



Трезвучия главных ступеней с обращениями



T₃₅(I₃₅) T₆(I₆) T₄₆(I₆) S₃₅(IV₃₅) I₆ S₆(IV₆) I₄₆



S₄₆(IV₄₆) I₃₅ D₃₅(V₃₅) I₄₆ D₆(V₆) I₃₅ D₄₆(V₄₆) I₆

Септаккорды с обращениями и уменьшенные трезвучия



D₇(V₇) V D₅₆(V₅₆) VII D₃₄(V₃₄) II D₂(V₂) IV

Handwritten signature

ум. 3_5 ум. 3_5 ум. VII_7 II $_7$
VIgr. II

Тритоны

ув. 4 ум. 5 ув. 4 ум. 5
IV VIgr. VI II

Характерные интервалы и увеличенное трезвучие

ув. 2 ум. 7 ув. 5 ум. 4
VI VIIgr. III VIIgr.

Хроматическая гамма

Одноименная мажорная тональность Ре#-мажор имеет девять ключевых знаков и на практике не применяется.

Тональности I степени родства

Фа#-мажор	Fis-dur	соль#-минор	gis-moll
ля#-минор	ais-moll	Си-мажор	H-dur
До#-мажор	Cis-dur	Ля#-мажор	Ais-dur

Народные лады:

дорийский

фригийский

I II III IV V VI VII I II III IV V VI VII

ДО#-МАЖОР

Натуральная гамма

I II III IV V VI VII I

Устойчивые ступени

Вводные ступени

I III V VII I II

Гармоническая гамма

I II III IV V VI VII I

Схема разрешения неустойчивых ступеней

I II III IV V VI VII I

Трезвучия главных ступеней с обращениями

$T_{3_5}(I_{3_5})$ $T_6(I_6)$ $T_{4_6}(I_{4_6})$ $S_{3_5}(IV_{3_5})$ I_6 $S_6(IV_6)$ I_{4_6}

$S_{4_6}(IV_{4_6})$ I_{3_5} $D_{3_5}(V_{3_5})$ I_{4_6} $D_6(V_6)$ I_{3_5} $D_{4_6}(V_{4_6})$ I_6

Септаккорды с обращениями и уменьшенные трезвучия

$D_7(V_7)$ $D_{5_6}(V_{5_6})$ $D_{3_4}(V_{3_4})$ $D_2(V_2)$
V VII II IV

ум.³₅ VII ум.³₅ II м.VII₇ ум.VII₇ II₇

Тритоны

ув.4 IV ум.5 VII ув.4 VIr. ум.5 II

Характерные интерваллы и увеличенное трезвучие

ув.2 VIr. ум.7 VII ув.5 VIr. ум.4 III ув.³₅ VIr.

Хроматическая гамма

Тональности I степени родства

ля#-минор	ais-moll	Фа#-мажор	Fis-dur
Соль#-мажор	Gis-dur	ре#-минор	dis-moll
ми#-минор	eis-moll	фа#-минор	fis-moll

Народные лады:

лидийский миксолидийский

I II III IV⁺ V VI VII I II III IV V VI VII⁻

ЛЯ#-МИНОР

Натуральная гамма

I II III IV V VI VII I

Устойчивые ступени Вводные ступени в виде:

I III V VII I II VII I II

Гармоническая гамма

I II III IV V VI VII I

Мелодическая гамма

I II III IV V VI VII I VII VI V IV III II I

Схема разрешения неустойчивых ступеней

T_{3_5}(I_{3_5}) T₆(I₆) T_{4_6}(I_{4_6}) S_{3_5}(IV_{3_5}) I₆ S₆(IV₆) I_{4_6}

Трезвучия главных ступеней с обращениями

S_{4_6}(IV_{4_6}) I_{3_5} D_{3_5}(V_{3_5}) I_{4_6} D₆(V₆) I_{3_5} D_{4_6}(V_{4_6}) I₆

Септаккорды с обращениями и уменьшенные трезвучия

D₇(V₇) D_{5_6}(V_{5_6}) D_{3_4}(V_{3_4}) D₂(V₂)

V VIIr. II IV

ум. 3_5 VIIr. ум. 3_5 II ум. VII $_7$ II $_7$

Тритоны

ув. 4 IV ум. 5 VIIr. ув. 4 VI ум. 5 II

Характерные интерваллы и увеличенное трезвучие

ув. 2 VI ум. 7 VIIr. ув. 5 III ум. 4 VIIr. ув. 3_5 III

Хроматическая гамма

Одноименная мажорная тональность Ля#-мажор имеет десять ключевых знаков и на практике не применяется.

Тональности I степени родства

До#-мажор	Cis-dur	ре#-минор	dis-moll
ми#-минор	eis-moll	Фа#-мажор	Fis-dur
Соль#-мажор	Gis-dur	Ми#-мажор	Eis-dur

Народные лады:

дорийский

фригийский

I II III IV V VI⁺ VII I II⁻ III IV V VI VII

ФА-МАЖОР

Натуральная гамма

I II III IV V VI VII I

Устойчивые ступени

Вводные ступени

I III V VII I II

Гармоническая гамма

I II III IV V VI VII I

Схема разрешения неустойчивых ступеней

I II III IV V VI VII I

Трезвучия главных ступеней с обращениями

$T_{3_5}(I_{3_5})$ $T_6(I_6)$ $T_{4_6}(I_6)$ $S_{3_5}(IV_{3_5})$ I_6 $S_6(IV_6)$ I_{4_6}

$S_{4_6}(IV_{4_6})$ I_{3_5} $D_{3_5}(V_{3_5})$ I_{4_6} $D_6(V_6)$ I_{3_5} $D_{4_6}(V_{4_6})$ I_6

Септаккорды с обращениями и уменьшенные трезвучия

$D_7(V_7)$ V $D_{5_6}(V_{5_6})$ VII $D_{3_4}(V_{3_4})$ II $D_2(V_2)$ IV

ум.3₅ VII ум.3₅ II м.VII₇ ум.VII₇ II₇

Тритоны

ув.4 IV ум.5 VII ув.4 VIr. ум.5 II

Характерные интервалы и увеличенное трезвучие

ув.2 VIr. ум.7 VII ув.5 VIr. ум.4 III ув.3₅ VIr.

Хроматическая гамма

Тональности I степени родства

ре-минор	d-moll	Сиб-мажор	B-dur
До-мажор	C-dur	соль-минор	g-moll
ля-минор	a-moll	сиб-минор	b-moll

Народные лады:

лидийский

миксолидийский

I II III IV⁺ V VI VII I II III IV V VI VII⁻

РЕ-МИНОР

Натуральная гамма

I II III IV V VI VII I

Устойчивые ступени Вводные ступени в виде:
натуральном гармоническом

I III V VII I II VII I II

Гармоническая гамма

I II III IV V VI VII I

Мелодическая гамма

I II III IV V VI VII I VII VI V IV III II I

Схема разрешения неустойчивых ступеней

I II III IV V VI VII I

Трезвучия главных ступеней с обращениями

T_{3₅}(I_{3₅}) T₆(I₆) T_{4₆}(I_{4₆}) S_{3₅}(IV_{3₅}) I₆ S₆(IV₆) I_{4₆}

S_{4₆}(IV₆) I_{3₅} D_{3₅}(V_{3₅}) I_{4₆} D₆(V₆) I_{3₅} D_{4₆}(V_{4₆}) I₆

Септаккорды с обращениями и уменьшенные трезвучия

D₇(V₇) D_{5₆}(V_{5₆}) D_{3₄}(V_{3₄}) D₂(V₂)
V VIIr. II IV

ум.3₅ VIIr. ум.3₅ II ум.VII₇ II₇

Тритоны

ув.4 IV ум.5 VIIr. ув.4 VI ум.5 II

Характерные интервалы и увеличенное трезвучие

ув.2 VI ум.7 VIIr. ув.5 III ум.4 VIIr. ув.3₅ III

Хроматическая гамма

Тональности I степени родства

Фа-мажор	F-dur	соль-минор	g-moll
ля-минор	a-moll	Сиб-мажор	B-dur
До-мажор	C-dur	Ля-мажор	A-dur

Народные лады:

дорийский

фригийский

I II III IV V VI⁺ VII I II⁻ III IV V VI VII

СИ^b-МАЖОР
Натуральная гамма

I II III IV V VI VII I

Устойчивые ступени

Вводные ступени

I III V VII I II

Гармоническая гамма

I II III IV V VI VII I

Схема разрешения неустойчивых ступеней

I II III IV V VI VII I

Трезвучия главных ступеней с обращениями

T₃₅(I₃₅) T₆(I₆) T₄₆(I₄₆) S₃₅(IV₃₅) I₆ S₆(IV₆) I₄₆

S₄₆(IV₄₆) I₃₅ D₃₅(V₃₅) I₄₆ D₆(V₆) I₃₅ D₄₆(V₄₆) I₆

Септаккорды с обращениями и уменьшенные трезвучия

D₇(V₇) V D₅₆(V₅₆) VII D₃₄(V₃₄) II D₂(V₂) IV

ум.3₅ VII ум.3₅ II м. VII₇ ум. VII₇ II₇

Тритоны

ув.4 IV ум.5 VII ув.4 VIgr. ум.5 II

Характерные интервалы и увеличенное трезвучие

ув.2 VIgr. ум.7 VII ув.5 VIgr. ум.4 III ув.3₅ VIgr.

Хроматическая гамма

Тональности I степени родства

соль-минор	g-moll	Миb-мажор	Es-dur
Фа-мажор	F-dur	до-минор	c-moll
ре-минор	d-moll	миb-минор	es-moll

Народные лады:

лидийский

миксолидийский

I II III IV⁺ V VI VII I II III IV V VI VII⁻

СОЛЬ-МИНОР

Натуральная гамма

I II III IV V VI VII I

Устойчивые ступени

Вводные ступени в виде: натурального гармонического

I III V VII I II VII I II

Гармоническая гамма

I II III IV V VI VII I

Мелодическая гамма

I II III IV V VI VII I VII VI V IV III II I

Схема разрешения неустойчивых ступеней

I II III IV V VI VII I

Трезвучия главных ступеней с обращениями

T₃₅(I₃₅) T₆(I₆) T₄₆(I₄₆) S₃₅(IV₃₅) I₆ S₆(IV₆) I₄₆

S₄₆(IV₄₆) I₃₅ D₃₅(V₃₅) I₄₆ D₆(V₆) I₃₅ D₄₆(V₄₆) I₆

Септаккорды с обращениями и уменьшенные трезвучия

D₇(V₇) V D₅₆(V₅₆) VIIgr. D₃₄(V₃₄) II D₂(V₂) IV

ум. 3_5 VIIr. ум. 3_5 II ум. VII $_7$ II $_7$

Тритоны

ув. 4 IV ум. 5 VIIr. ув. 4 VI ум. 5 II

Характерные интерваллы и увеличенное трезвучие

ув. 2 VI ум. 7 VIIr. ув. 5 III ум. 4 VIIr. ув. 3_5 III

Хроматическая гамма

Тональности I степени родства

Сиб-мажор	B-dur	до-минор	c-moll
ре-минор	d-moll	Миb-мажор	Es-dur
Фа-мажор	F-dur	До-мажор	C-dur

Народные лады:

дорийский

фригийский

I II III IV V VI⁺ VII I II⁻ III IV V VI VII

МИb-МАЖОР
Натуральная гамма

I II III IV V VI VII I

Устойчивые ступени

Вводные ступени

I III V VII I II

Гармоническая гамма

I II III IV V VI VII I

Схема разрешения неустойчивых ступеней

I II III IV V VI VII I

Трезвучия главных ступеней с обращениями

$T_{3_5}(I_5)$ $T_6(I_6)$ $T_{4_6}(I_6)$ $S_{3_5}(IV_{3_5})$ I_6 $S_6(IV_6)$ I_{4_6}

$S_{4_6}(IV_{4_6})$ I_{3_5} $D_{3_5}(V_{3_5})$ I_{4_6} $D_6(V_6)$ I_{3_5} $D_{4_6}(V_{4_6})$ I_6

Септаккорды с обращениями и уменьшенные трезвучия

$D_7(V_7)$ $D_{5_6}(V_{5_6})$ $D_{3_4}(V_{3_4})$ $D_2(V_2)$
V VII II IV

ум. 3_5 VII ум. 3_5 II м.VII $_7$ ум.VII $_7$ II $_7$

Тритоны

ув. 4 IV ум. 5 VII ув. 4 VIr. ум. 5 II

Характерные интервалы и увеличенное трезвучие

ув. 2 VIr. ум. 7 VII ув. 5 VIr. ум. 4 III ув. 3_5 VIr.

Хроматическая гамма

Тональности I степени родства

до-минор	c-moll	Ляб-мажор	As-dur
Сиб-мажор	B-dur	фа-минор	f-moll
соль-минор	g-moll	ляб-минор	as-moll

Народные лады:

лидийский миксолидийский

I II III IV⁺ V VI VII I II III IV V VI VII⁻

ДО-МИНОР
Натуральная гамма

I II III IV V VI VII I

Устойчивые ступени Вводные ступени в виде: гармоническом

I III V VII I II VII I II

Гармоническая гамма

I II III IV V VI VII I

Мелодическая гамма

I II III IV V VI VII I VII VI V IV III II I

Схема разрешения неустойчивых ступеней

I II III IV V VI VII I

Трезвучия главных ступеней с обращениями

$T_{3_5}(I_{3_5})$ $T_6(I_6)$ $T_{4_6}(I_{4_6})$ $S_{3_5}(IV_{3_5})$ I_6 $S_6(IV_6)$ I_{4_6}

$S_{4_6}(IV_{4_6})$ I_{3_5} $D_{3_5}(V_{3_5})$ I_{4_6} $D_6(V_6)$ I_{3_5} $D_{4_6}(V_{4_6})$ I_6

Септаккорды с обращениями и уменьшенные трезвучия

$D_7(V_7)$ $D_{5_6}(V_{5_6})$ $D_{3_4}(V_{3_4})$ $D_2(V_2)$

V VIIr. II IV

М. И. Глинка. Музыкальная грамота. Часть II.

ум.³₅ VIIr. ум.³₅ II ум.VII₇ II₇

Тритоны

ув.4 IV ум.5 VIIr. ув.4 VI ум.5 II

Характерные интервалы и увеличенное трезвучие

ув.2 VI ум.7 VIIr. ув.5 III ум.4 VIIr. ув.³₅ III

Хроматическая гамма

Тональности I степени родства

Ми \flat -мажор	Es-dur	фа-минор	f-moll
соль-минор	g-moll	Ля \flat -мажор	As-dur
Си \flat -мажор	B-dur	Соль-мажор	G-dur

Народные лады:

дорийский

фригийский

I II III IV V VI⁺ VII I II⁻ III IV V VI VII

Ля \flat -МАЖОР

Натуральная гамма

I II III IV V VI VII I

Устойчивые ступени

Вводные ступени

I III V VII I II

Гармоническая гамма

I II III IV V VI VII I

Схема разрешения неустойчивых ступеней

I II III IV V VI VII I

Трезвучия главных ступеней с обращениями

T₃₅ (I₃) T₆ (I₆) T₄₆ (I₆) S₃₅ (IV₃) I₆ S₆ (IV₆) I₄₆

S₄₆ (IV₄) I₃₅ D₃₅ (V₃) I₄₆ D₆ (V₆) I₃₅ D₄₆ (V₄) I₆

Септаккорды с обращениями и уменьшенные трезвучия

D₇ (V₇) D₅₆ (V₅) D₃₄ (V₃) D₂ (V₂)

V VII II IV

ум.³₅ VII ум.³₅ II м.VII₇ ум.VII₇ II₇

Тритоны

ув.4 IV ум.5 VII ув.4 VIr. ум.5 II

Характерные интервалы и увеличенное трезвучие

ув.2 VIr. ум.7 VII ув.5 VIr. ум.4 III ув.3 VIr.

Хроматическая гамма

Тональности I степени родства

фа-минор	f-moll	Реб-мажор	Des-dur
Миb-мажор	Es-dur	сib-минор	b-moll
до-минор	c-moll	реб-минор	des-moll

Народные лады:

лидийский

миксолидийский

I II III IV⁺ V VI VII I II III IV V VI VII⁻

ФА-МИНОР

Натуральная гамма

I II III IV V VI VII I

Устойчивые ступени

Вводные ступени в виде: натурального гармонического

I III V VII I II VII I II

Гармоническая гамма

I II III IV V VI VII I

Мелодическая гамма

I II III IV V VI VII I VII VI V IV III II I

Схема разрешения неустойчивых ступеней

I II III IV V VI VII I

Трезвучия главных ступеней с обращениями

T₃₅(I₃₅) T₆(I₆) T₄₆(I₄₆) S₃₅(IV₃₅) I₆ S₆(IV₆) I₄₆

S₄₆(IV₄₆) I₃₅ D₃₅(V₃₅) I₄₆ D₆(V₆) I₃₅ D₄₆(V₄₆) I₆

Септаккорды с обращениями и уменьшенные трезвучия

D₇(V₇) D₅₆(V₅₆) D₃₄(V₃₄) D₂(V₂)
V VIIr. II IV

ум.³₅ VIIг. ум.³₅ II ум.VII₇ II₇

Тригоны

ув.4 IV ум.5 VIIг. ув.4 VI ум.5 II

Характерные интервалы и увеличенное трезвучие

ув.2 VI ум.7 VIIг. ув.5 III ум.4 VIIг. ув.³₅ III

Хроматическая гамма

Тональности I степени родства

Ля ^b -мажор	As-dur	сib-минор	b-moll
до-минор	c-moll	Ре ^b -мажор	Des-dur
Ми ^b -мажор	Es-dur	До-мажор	C-dur

Народные лады:

дорийский

фригийский

I II III IV V VI⁺ VII I II⁻ III IV V VI VII

Ре^b-МАЖОР

Натуральная гамма

I II III IV V VI VII I

Устойчивые ступени

Вводные ступени

I III V VII I II

Гармоническая гамма

I II III IV V VI VII I

Схема разрешения неустойчивых ступеней

I II III IV V VI VII I

Трезвучия главных ступеней с обращениями

T₃₅(I₃₅) T₆(I₆) T₄₆(I₄₆) S₃₅(IV₃₅) I₆ S₆(IV₆) I₄₆

S₄₆(IV₄₆) I₃₅ D₃₅(V₃₅) I₄₆ D₆(V₆) I₃₅ D₄₆(V₄₆) I_e

Септаккорды с обращениями и уменьшенные трезвучия

D₇(V₇) V D₅₆(V₅₆) VII D₃₄(V₃₄) II D₂(V₂) IV

миллорад мартин

СИЬ-МИНОР

Натуральная гамма

I II III IV V VI VII I
Устойчивые ступени Вводные ступени в виде:
ступени натуральном гармоническом

Гармоническая гамма

Мелодическая гамма

Схема разрешения неустойчивых ступеней

Трезвучия главных ступеней с обращениями

Септаккорды с обращениями и уменьшенные трезвучия

D₇(V₇) D_{5₆}(V_{5₆}) D_{3₄}(V_{3₄}) D₂(V₂)
V VIIr. II IV

Тритоны

Характерные интервалы и увеличенное трезвучие

Хроматическая гамма

Тональности I степени родства

сиб-минор	b-moll	Соль b-мажор	Ges-dur
Ля b-мажор	As-dur	ми b-минор	es-moll
фа-минор	f-moll	соль b-минор	ges-moll

Народные лады:

лидийский миксолидийский

I II III IV⁺ V VI VII I II III IV V VI VII⁻

ум.³₅ VIIr. ум.³₅ II ум.VII₇ II₇

Тритоны

ув.4 IV ум.5 VIIr. ув.4 VI ум.5 II

Характерные интервалы и увеличенное трезвучие

ув.2 VI ум.7 VIIr. ув.5 III ум.4 VIIr. ув.³₅ III

Хроматическая гамма

Тональности I степени родства

Ре♭-мажор	Des-dur	ми♭-минор	es-moll
фа-минор	f-moll	Соль♭-мажор	Ges-dur
Ля♭-мажор	As-dur	Фа-мажор	F-dur

Народные лады:

дорийский

фригийский

I II III IV V VI⁺ VII I II⁻ III IV V VI VII

СОЛЬ♭ - МАЖОР

Натуральная гамма

I II III IV V VI VII I

Устойчивые ступени

Вводные ступени

I III V VII I II

Гармоническая гамма

I II III IV V VI VII I

Схема разрешения неустойчивых ступеней

I II III IV V VI VII I

Трезвучия главных ступеней с обращениями

T₃(I₃) T₆(I₆) T₄(I₄) S₃(IV₃) I₆ S₆(IV₆) I₄₆

S₄(IV₄) I₃ D₃(V₃) I₄₆ D₆(V₆) I₃ D₄(V₄) I₆

Септаккорды с обращениями и уменьшенные трезвучия

D₇(V₇) D₅(V₅) D₃(V₃) D₂(V₂)
V VII II IV

ум. 3_5 VIIr. ум. 3_5 II ум. VII $_7$ II $_7$

Тритоны

ув. 4 IV ум. 5 VIIr. ув. 4 VI ум. 5 II

Характерные интервалы и увеличенное трезвучие

ув. 2 VI ум. 7 VIIr. ув. 5 III ум. 4 VIIr. ув. 3_5 III

Хроматическая гамма

Тональности I степени родства

Соль-б-мажор	Ges-dur	ля-б-минор	as-moll
си-б-минор	b-moll	Доб-мажор	Ces-dur
Ре-б-мажор	Des-dur	Сиб-мажор	B-dur

Народные лады:

дорийский

фригийский

I II III IV V VI⁺ VII I II⁻ III IV V VI VII

ДОБ-МАЖОР

Натуральная гамма

I II III IV V VI VII I

Устойчивые ступени

Вводные ступени

I III V VII I II

Гармоническая гамма

I II III IV V VI VII I

Схема разрешения неустойчивых ступеней

I II III IV V VI VII I

Трезвучия главных ступеней с обращениями

$T_{3_5}(I_{3_5})$ $T_6(I_6)$ $T_{4_6}(I_{4_6})$ $S_{3_5}(IV_{3_5})$ I_6 $S_6(IV_6)$ I_{4_6}

$S_{4_6}(IV_{4_6})$ I_{3_5} $D_{3_5}(V_{3_5})$ I_{4_6} $D_6(V_6)$ I_{3_5} $D_{4_6}(V_{4_6})$ I_6

Септаккорды с обращениями и уменьшенные трезвучия

$D_7(V_7)$ $D_{5_6}(V_{5_6})$ $D_{3_4}(V_{3_4})$ $D_2(V_2)$
V VII II IV

ум.³₅ VII ум.³₅ II м.VII₇ ум.VII₇ II₇

Тритоны

ув.4 IV ум.5 VII ув.4 VIr. ум.5 II

Характерные интервалы и увеличенное трезвучие

ув.2 VIr. ум.7 VII ув.5 VIr. ум.4 III ув.³₅ VIr.

Хроматическая гамма

Тональности I степени родства

ляб-минор	as-moll	Фаб-мажор	Fes-dur
Сольб-мажор	Ges-dur	реб-минор	des-moll
миб-минор	es-moll	фаб-минор	fes-moll

Народные лады:

лидийский

миксолидийский

I II III IV⁺ V VI VII I II III IV V VI VII⁻

ЛЯБ-МИНОР

Натуральная гамма

I II III IV V VI VII I

Устойчивые ступени

Вводные ступени в виде: натурального гармонического

I III V VII I II VII I II

Гармоническая гамма

I II III IV V VI VII I

Мелодическая гамма

I II III IV V VI VII I VII VI V IV III II I

Схема разрешения неустойчивых ступеней

I II III IV V VI VII I

Трезвучия главных ступеней с обращениями

T₃₅(I₃₅) T₆(I₆) T₄₆(I₄₆) S₃₅(IV₃₅) I₆ S₆(IV₆) I₄₆

S₄₆(IV₄₆) I₃₅ D₃₅(V₃₅) I₄₆ D₆(V₆) I₃₅ D₄₅(V₄₆) I₆

Септаккорды с обращениями и уменьшенные трезвучия

D₇(V₇) D₅₆(V₅₆) D₃₄(V₃₄) D₂(V₂)
V VIIr. II IV

