

ОТДѢЛЪ III.

Приложенія.



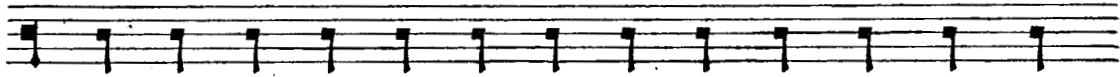
Ѹ_мѸнѸ. ГѸс_по_ди по_мѸ_лѸй. Ѹ дѸ_хо_ви



тво_е_мѸ. Ѹ ны_нѸ Ѹ прѸс_нѸ Ѹ во_



вѸ_ки вѸ_кѸвѸ Ѹ_мѸнѸ. Ѹл_ли_лѸ_ї_а, Ѹл_



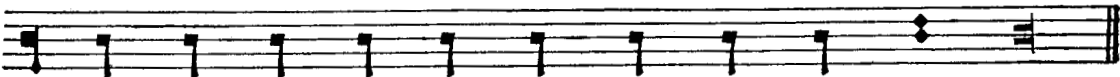
ли_лѸ_ї_а, ал_ли_лѸ_ї_а, сла_ва те_бѸ



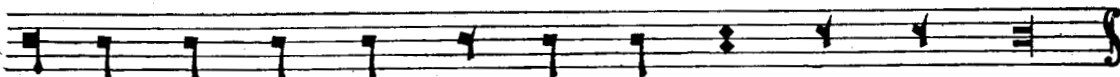
бо_же. ГѸс_по_ди по_мѸ_лѸй, ГѸс_по_ди



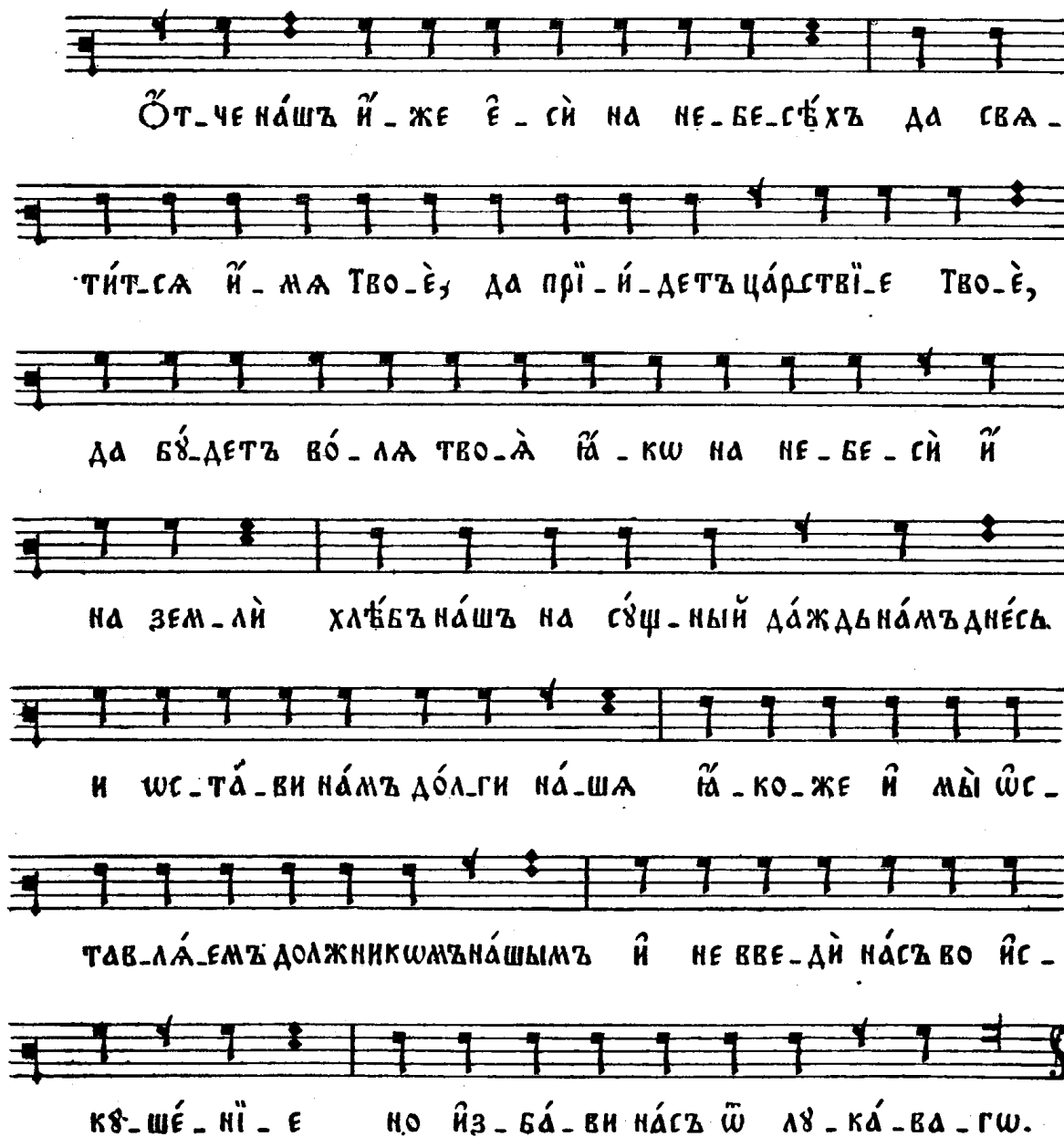
по_мѸ_лѸй, ГѸс_по_ди по_мѸ_лѸй. сла_ва



от_цѸ Ѹ сы_нѸ Ѹ сва_то_мѸ дѸ_хѸ.



сла_ва те_бѸ ГѸс_по_ди, сла_ва те_бѸ.

О́тче нѣшъ.¹⁾


О́Т-ЧЕ НАШЪ ѿ-ЖЕ Ѣ-СИ НА НЕ-БЕ-СѢХЪ ДА СВА-
 ТИТ-СА ѿ-МА ТВО-Ѣ, ДА ПРИ-И-ДЕТЪ ЦА́РСТВІЕ ТВО-Ѣ,
 ДА БУ́ДЕТЪ ВО́ЛА ТВО-А ѿ-КѠ НА НЕ-БЕ-СИ ѿ
 НА ЗЕМ-ЛѢ ХЛѢ́БЪ НАШЪ НА СЪЩ-НЫИ ДА́ЖДЬ НАМЪ ДНЕСА.
 И ШС-ТА́-ВИ НАМЪ ДО́ЛГИ НА́ША ѿ-КО-ЖЕ ѿ МЫ ШС-
 ТАВ-ЛА́-ЕМЪ ДОЛЖНИКѠМЪ НА́ШИМЪ ѿ НЕ ВВЕ-ДИ НА́СЪ ВО ѿС-
 КЪ-ШЕ́-НИ-Е НО ѿЗ-БА́-ВИ НА́СЪ ѿ ЛЪ-КА́-ВА-ГѠ.

¹⁾ Подражая находящимся здѣсь образцамъ пѣснопѣній, преподаватель можетъ распѣть съ учениками многія другія пѣснопѣнія, какъ напримѣръ: по образцу „Отче нашъ“— „Символь вѣры“, „Величить душа моя Господа“ на 9-й пѣсни, „Благочестивѣйшаго“, по образцу „Достойно есть“—„Взбранной воеводѣ“, припѣвъ на акаѳистахъ: „Иисусе, Сыне Божій, помилуй мя“, „Радуйся, невѣсто неневѣстная“, „Аллилуія“, тропари 8-го гласа, молитвы предъ ученіемъ и послѣ ученія и проч., по образцу „Вогородице, Дѣво радуйся“— тропари 4-го гласа, обычнаго распѣва: по образцу „Царю небесный“—разныя стихиры 6-го гласа, напр.: „Воскресеніе Христово“, „Днесъ благодать Св. Духа“, „Совѣтъ превѣчный“, „Воскресеніе Твое, Христе Спасе“ и пр.; по образцу „Спаси Господи“ тропари 1-го гласа, предварительно раздѣляя текстъ пѣснопѣній на соответствующія мелодическимъ строкамъ части.

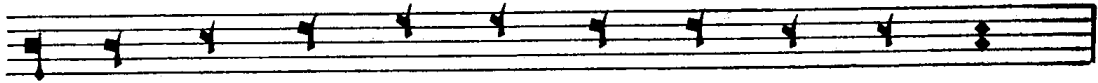
БОГОРО́ДИЦЕ ДѢВО РА́ДУЙСА.

Бо - го - ро́ - ди - це, Дѣ - во, ра́ - дуи - сѧ бла - го -
 да́ - та - ѿ ма - рї - е Гос - по́ - ды сѧ то - бо́ - ю бла - го - сло - ве́ -
 на Ты вѣ - же - на́ хъ и бла - го - сло - венъ пло́ - дъ чре - ва тво - е - го
 ѿ - ко - спѧ - са ро - ди - ла́ е - сѧ дѣ - шѧ на - шихъ.

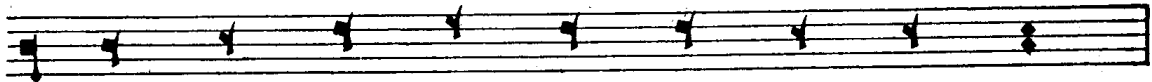
ЦА́РЮ НЕБѢС - НЫЙ.

Ца - рю́ не - бес - ный оу - тѣ - ши - те - лю́ дѣ - ше
 и́с - ти - ны и́ - же вез - дѣ́ - сый и́и всѧ́ и́с -
 пол - на́ - ай со - кро́ - ви - ще бла - гѣ́ хъ и́и жи́з - ни
 по - да́ - те - лю́ прї - и - ди́и и́и все - ли́ - сѧ - вѣ́ ны
 и́и ѡ - чї - сти - ны́и ѡ́ всѧ́ - кї - ѧ скве́р - ны
 и́и спа - сї́и бла́ - же́ дѣ́ - шы на - ша.

ДОСТО́ЙНО ЁСТЬ.



До-сто́й - но ёсть ѿ - ко во и́ - сти - нѣ



бла - жи́ - ти - тѣ Бо - го - ро́ - ди - цѣ



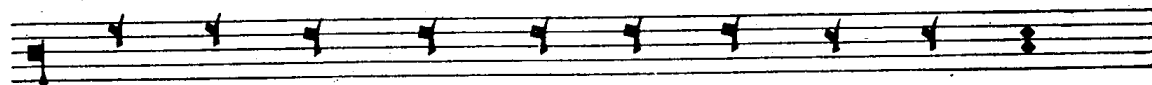
при - снѡ бла - же́н - нѣ - ю и́ пре - не - по -



ро́ч - нѣ - ю и́ ма́ - терь Бо - га на́ - ше - го



чест - нѣй - шѣ - ю хе - ру - вимъ и́ сла́в - нѣй -



шѣ - ю безъ срав - не́ - нї - а се - ра - фимъ



безъ ис - тлѣ́ - нї - а Бо - га гла́ - ва ро́жд - шѣ - ю



сѣ шѣ - ю Бо - го - ро́ - ди - цѣ тѣ ве - ли - ча́ - емъ.

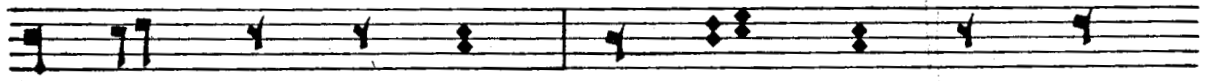
СПАСИ, ГОСПОДИ, ЛЮДИ ТВОА.



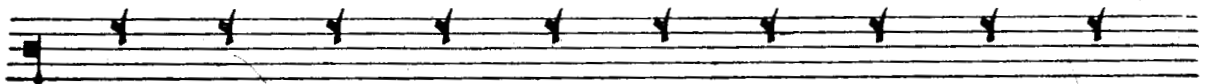
Спа - си, Гос - по - ди, лю - ди тво -



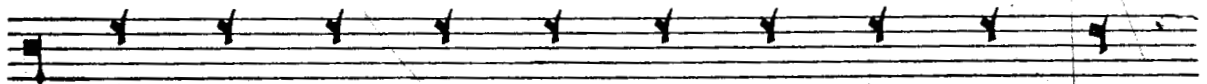
а и бла - го - сло - ви до - сто - а -



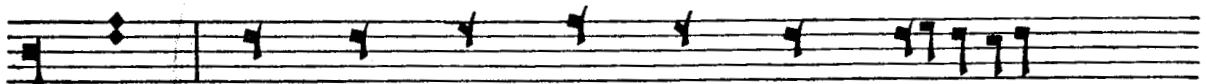
ни - е тво - е по - бѣ - ды бла - го -



вѣр - но - му Им - пе - ра - то - ру на - ше -



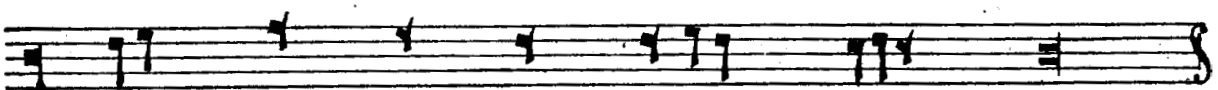
му Ни - ко - ла - ю и - ле - зан - дро - ви -



чу на со - про - тив - ны - а да -



ру - а и тво - е со - хра - на - а

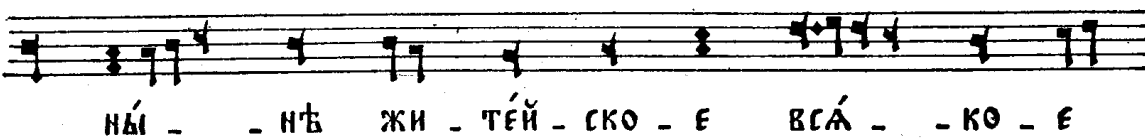
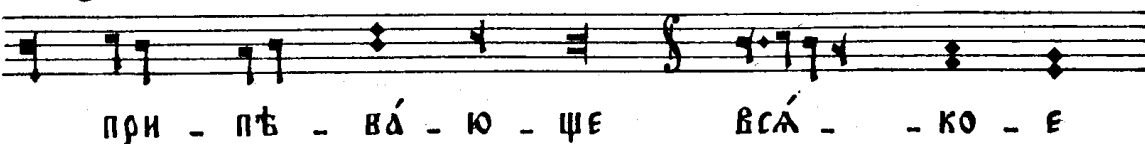
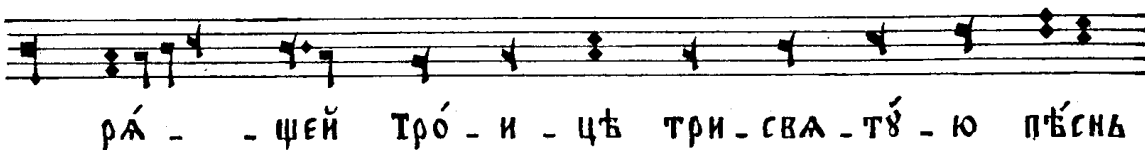
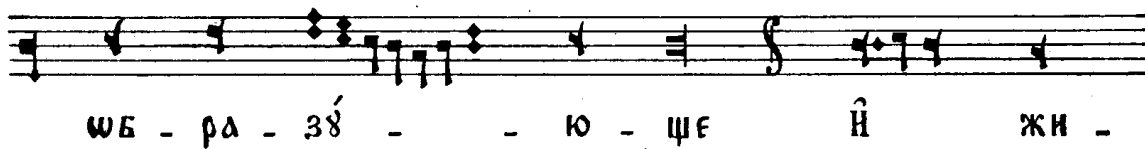
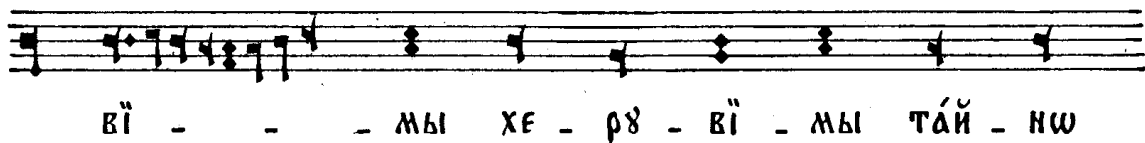
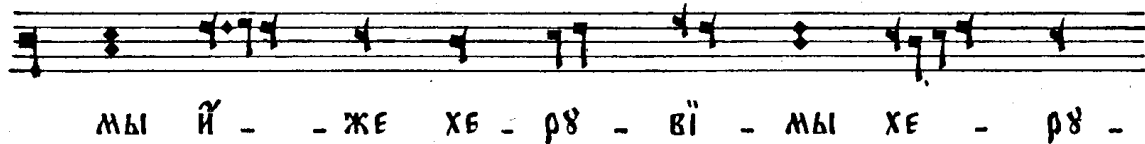


крес - томъ тво - имъ жи - тель - ство.

ВѢТѢНІЙ.

ѿ - мѣна, Гѡс - по - ди по - мѣ - лѣй
 Гѡс - по - ди по - мѣ - лѣй Гѡс - по - ди
 по - мѣ - лѣй те - бѣ Гѡс - по - ди.
 ѿ - мѣна. ѿ - дѣ - хо - ви тво - е - мѣ.
 сла - ва те - бѣ Гѡс - по - ди, сла - ва те - бѣ
 Гѡс - по - ди по - мѣ - лѣй. Гѡс - по - ди
 по - мѣ - лѣй Гѡс - по - ди по - мѣ - лѣй
 Гѡс - по - ди по - мѣ - лѣй. Гѡс - по - ди по -
 мѣ - лѣй. ѿ - мѣна. По - дай
 Гѡс - по - ди. те - бѣ Гѡс - по - ди. ѿ - мѣна.

ХВРУВІМСВІА ПѢСНЬ.





нЫ́ - нѢ́ нЫ́ - нѢ́ жи - тѢ́й - - ско -



е жи - тѢ́й - ско - е. Ѡ - ло - жи́мъ по -



пе - че́ - нї́ - е. Ѧ - ми́нь. Ѩ́ - кш



да ца - ра́ всѣ́хъ подѣ́ - и - мемъ ѡ́н - -



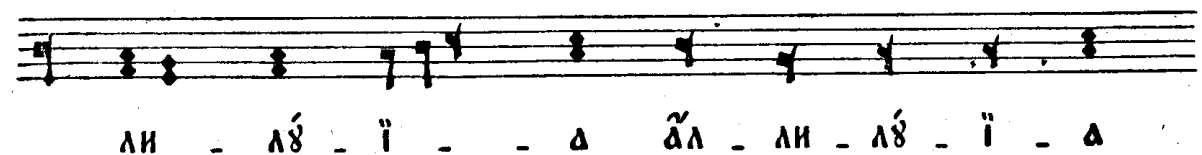
гелѣ́ - ски - ми не - - вї́ - -



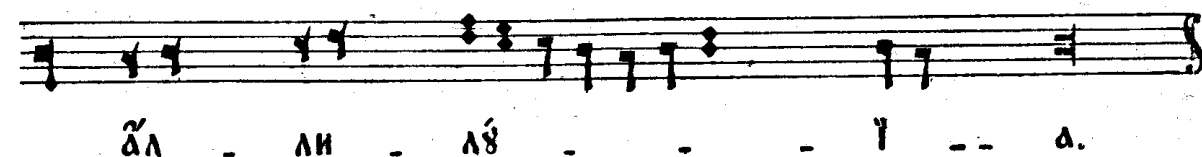
ан - мш не вї́ - ан - мш до - рѣ́ - но



сї́ - - ма чї́н - ми. Ѧ́л - -



ли - лѣ́ - ї́ - - а ѡ́л - ли - лѣ́ - ї́ - а



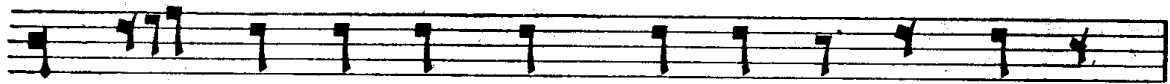
ѡ́л - ли - лѣ́ - - - - ѱ - - а.

СТІХІРЫ ВОСВРѢСНЫ НА ГДН ВОЗЗВАХЪ.

Μάλαγω столповάγω роспѣва.

Гласъ ѧ.¹⁾

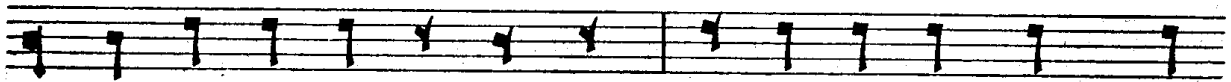
1.



ГОС - ПО - ДИ ВОЗ - ЗВАХЪ КЪ ТЕ - БѢ, ОУ - СЛЫ - ШИ МЪ.

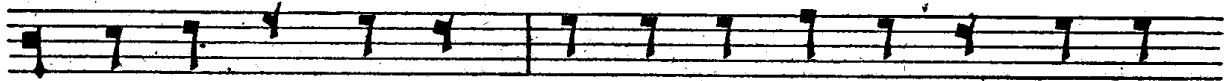
2.

3.



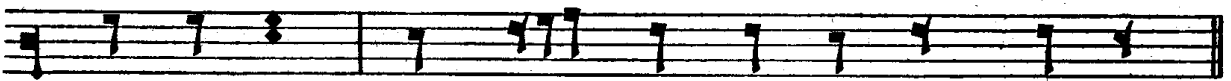
ОУ - СЛЫ - ШИ МЪ ГОС - ПО - ДИ. ГОС - ПО - ДИ ВОЗ - ЗВАХЪ КЪ ТЕ -

4.



БѢ, ОУ - СЛЫ - ШИ МЪ: ВОИ - МИ ГЛА - СЪ 'МО - ЛЕ - НИ - А

1.



МО - Е - ГЪ, ВНЕ - ГАА ВОЗ - ЗВА - ТИ МИ КЪ ТЕ - БѢ.

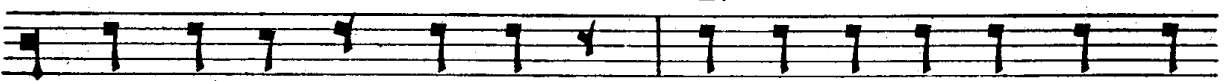
Б. Конечная.

1.



ОУ - СЛЫ - ШИ МЪ ГОС - ПО - ДИ. ДА ИС - ПРА -

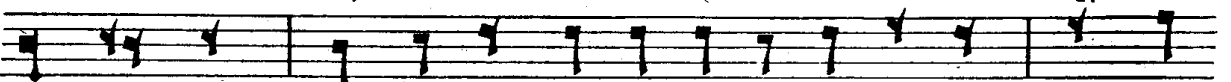
2.



ВИТ - СА МО - ЛИТ - ВА МО - А, ИА - КЪ КА - ДИ - ЛО ПРЕДЪ ТО -

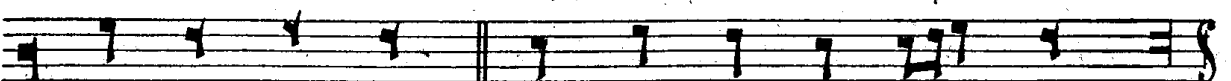
3.

4.



БО - Ю: ВОЗ - ДѢ - А - НИ - Е РЪ - КЪ МО - Е - Ю ЖЕРТ - ВА

Б. Конечная.



ВЕ - ЧЕР - НА - А. ОУ - СЛЫ - ШИ МЪ ГОС - ПО - ДИ

¹⁾ Въ расположеніи гласовыхъ строкъ 1-го и 2-го гласа допущенъ въ настоящемъ изложеніи нѣсколько иной порядокъ, по сравненію съ Обиходомъ и Октоихомъ, изданія Св. Синода; отступленіе это сдѣлано ради учебныхъ цѣлей.

Запѣвъ.

ИЗ - ВЕ - ДИ ИЗЪ ТЕМ - НИ - ЦЫ ДУ - ШУ МО - Ю,
 ИС - ПО - ВѢ - ДА - ТИ - СА И - МЕ - НИ ТВО - Е - МЪ.

Стїхїра.

1.
 ВЕ - ЧЕР - НИ - А НА - ША МО - ЛИТ - ВЫ
 2. 3.
 прї - и - ми ГВА - ТЫЙ ГОС - ПО - ДИ, И ПО - ДАЖДЬ НАМЪ
 3.
 Ѡ - СТАВ - ЛЕ - НИ - Е ГРѢ - ХОВЪ, Я - КѠ Е - ДИНЪ Е - СИ

Б. Конечная

ЯВ - ЛЕЙ ВЪ МІ - РѢ ВОС - КРЕ - СЕ - НИ - Е.

Гласъ В. 1)

1. Начальная.

ГОС - ПО - ДИ ВОЗ - ЗВАХЪ КЪ ТЕ - БѢ, ОУ - СЛЫ -
 2.
 ШИ МЪ: ОУ - СЛЫ - ШИ МЪ ГОС - ПО - ДИ.
 3.
 ГОС - ПО - ДИ ВОЗ - ЗВАХЪ КЪ ТЕ - БѢ, ОУ - СЛЫ - ШИ МЪ:

1) Квартою ниже Знаменной редакціи.

4.

ВОН - МИ ГЛА - СУ МО - ЛЕ - НИ - А МО - Е - ГѠ,

2. 5. Конечная.

ВНЕ - ГДА ВОЗ - ЗВА - ТИ МИ КЪ ТЕ - БѢ. ОУ - СЛЫ - ШИ МѠ

1. Начальная.

ГОС - ПО - ДИ. ДА ИС - ПРА - ВИТ - СА МО - ЛИТ - ВА

2.

МО - А, И - КЪ КА - ДИ - ЛО ПРЕДЪ ТО - БО - Ю,

3.

ВОЗ - ДѢ - А - НИ - Е РЪ - КЪ МО - Е - Ю,

4. 5. Конечная.

ЖЕРТ - ВА ВЕ - ЧЕР - НА - А. ОУ - СЛЫ - ШИ МѠ ГОС - ПО - ДИ.
ЗАПѢВЪ.

ИЗ - ВЕ - ДИ ИЗЪ ТЕМ - НИ - ЦЫ ДѢ - ШЪ МО - Ю,

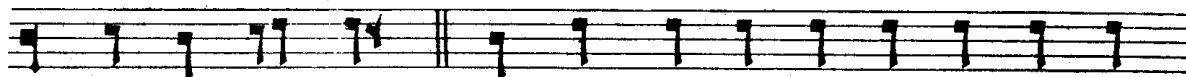
ИС - ПО - ВѢ - ДА - ТИ - СА И - МЕ - НИ ТВО - Е - МУ.

Стїхїра.

1. Начальная.

ПРЕЖ - ДЕ ВѢКЪ Ѡ ОТ - ЦА РОЖД - ШЕ - МУ - СА БО -

2.



жѣ ю гла́-вѣ, во-плóщ-ше-мѹ-сѹ ѿ дѣ-вы ма-

3.

4.



рї-и, прї-и-дї-те по-кло-нїм-сѹ. Врѣстѹ во претерпѣвѹ.

2.

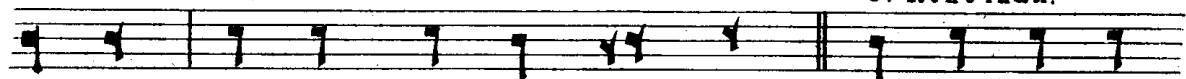
3.



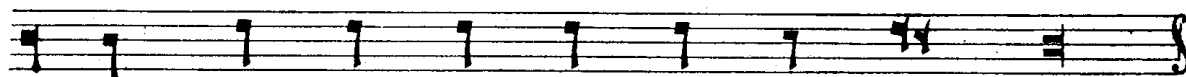
по-гре-вѣ-нї-ю пре-да-дѣ-сѹ, ѿ-кв-сѹ-амъ вос-хо-

4.

5. Конечная.



тѣ и вос-крѣсѹ изъ мѣрт-выхъ, спа-се ма за-



блѹж-да-ю-ща-го че-ло-вѣ-ка.

Гласъ Г. 1)

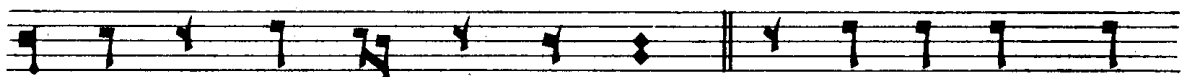
1.



Гос-по-ди воз-звѹхъ к'те-бѣ, оу-слы-ши ма

2.

1.



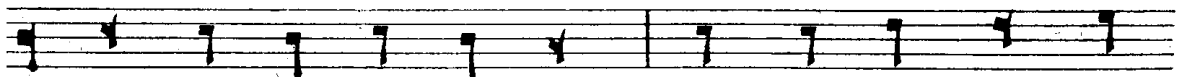
оу-слы-ши ма Гос-по-ди Гос-по-ди воз-звѹхъ

2.



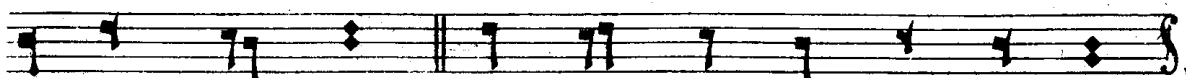
к'те-бѣ оу-слы-ши ма вон-ми гла-сѹ мо-

1.



лѣ-нї-ѹ мо-е-гѹ, внев-дѹ воз-звѹ-ти

3. Конечная.



ми к'те-бѣ оу-слы-ши ма Гос-по-ди.

1) Квартою ниже Знаменной редакціи.