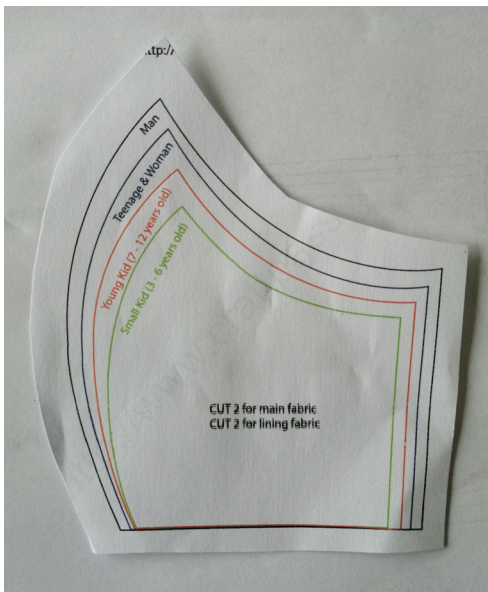


Gezichtsmasker

- Stof:**
 - Katoen 25 x 15 cm (Gebruik geen baalkatoen want de stof is te grof geweven en biedt dus geen bescherming.)
 - Flanel 23 x 15 cm
 - Of maak het volledig in linnen.
 - Gebruik geen synthetische vezels of tricot.
- Elastiek:** 2 stukjes van 30 cm of vervangen door katoenen linten



1

Knip de patronen uit volledig in linnen of
1 x in katoen met
1 cm naadwaarde
en 1 x in flanel
met 2 cm naadwaarde.



2

Leg de goede kanten van de flanel of linnen op elkaar en naai de middennaad aan elkaar, geef knipje in de ronding. Herhaal dit hetzelfde voor de katoen of linnen.



3

Naai de naad door aan de goede kant van het werk.

Ferm



4

Leg de 2 delen op elkaar met de goede kanten en naai op persvoetbreedte de bovenkant en onderkant toe.



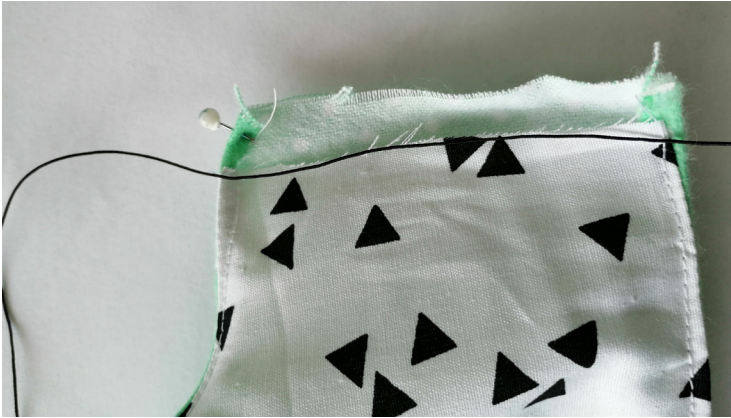
5

Draai het masker om en strijk de naden goed plat.



6

Doorstik de bovenkant en onderkant.



7

Neem je stukje elastiek en leg aan de zijkant, vouw een tunneltje en naai deze toe. Herhaal dit voor de andere zijde.



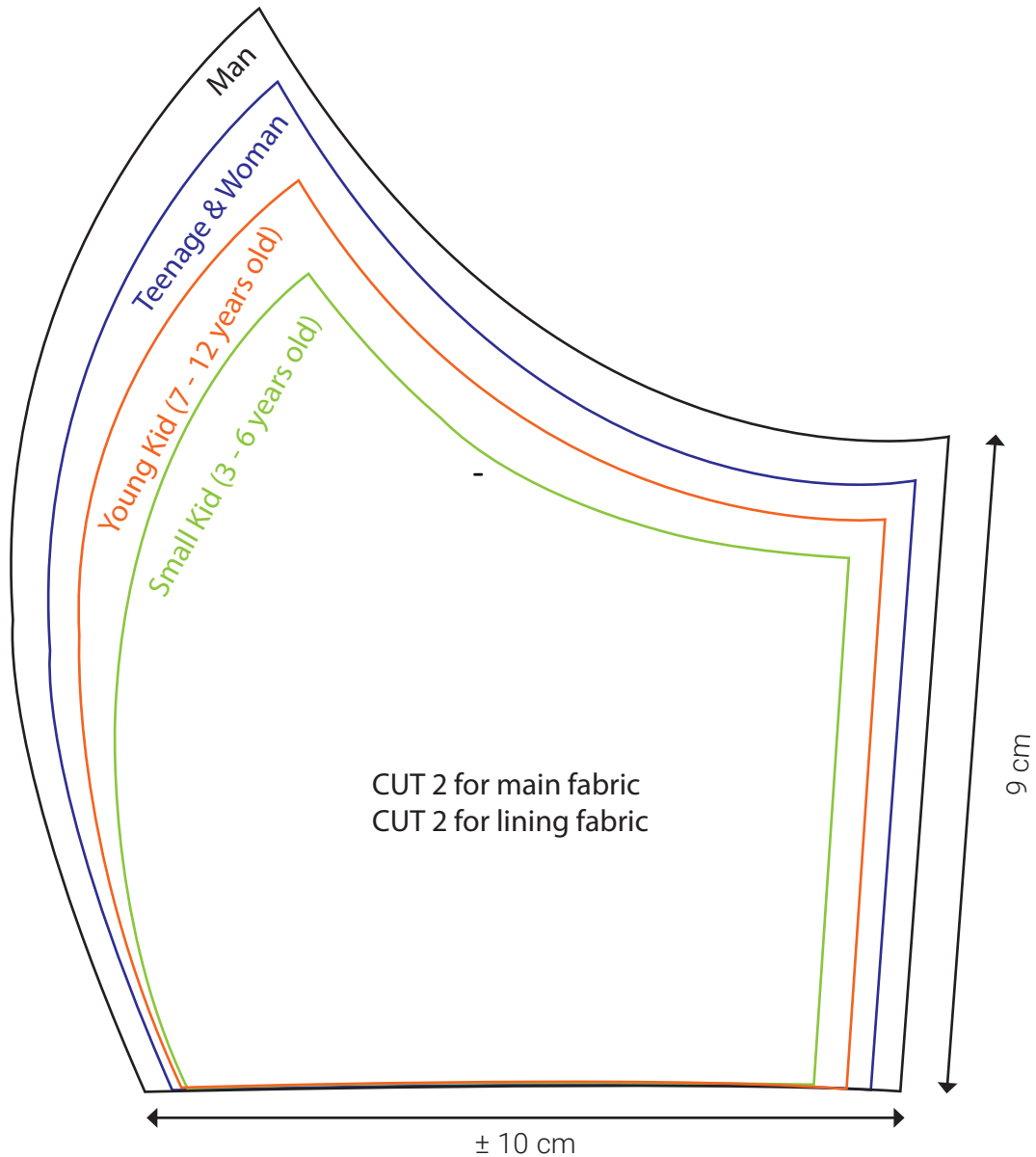
8

Neem een stukje Flockfolie, knip de F eruit en strijk deze op de buitenkant van het maskertje. De F kan er ook in eenvoudige steek opgezet worden of eventueel geborduurd. De F van Ferm gedaan!

Face Mask Pattern

(version 2)

<http://www.craftpassion.com/?p=26304>



2" = 5,08 cm

Please check your scale here after print

Note: Please add 1/4" seam allowance for all the pattern

Copyright © craftpassion.com
Meant for hobby and personal use only. Do not sell.