

**Velkommen. Du ser Apple TV.**

Denne håndbog indeholder alle de oplysninger, du skal bruge, så du kan gå direkte fra indstilling til sofa.

# Indholdsfortegnelse



## 1. Tilslut

- 7 Hvad er der i kassen?
- 8 Hvad du behøver
- 10 Kast et blik på Apple TV
- 12 Indstille Apple TV

## 2. Konfigurer

- 18 Netværkskonfiguration
- 19 Oprette forbindelse til iTunes





### 3. Klar, parat, se

- 22 Brugte Apple Remote
- 23 Fjernbetjeningens funktioner i grundtræk
- 23 Parre Apple TV med en fjernbetjening
- 24 Ophæve pardannelsen mellem Apple TV og en fjernbetjening
- 25 Udskifte batteriet i fjernbetjeningen
- 26 Leje film

### 4. Problemer? Ingen problemer

- 28 Fejlfinding
- 33 Indikatorlampe
- 34 Service og support
- 34 Serienummer
- 35 Vedligeholdelse og rengøring





1

Tilslut

[www.apple.com/dk/support/appletv](http://www.apple.com/dk/support/appletv)

Med Apple TV kan du leje film i høj opløsning eller købe tv-udsendelser, musik og musikvideoer fra iTunes Store samt se podcasts og YouTube-videoer – alt sammen uden at forlade sofaen. Du kan nyde digitale fotografier i høj opløsning fra dit .Mac-webgalleri, Flickr, din Mac eller pc. Og du kan altid nyde yndlingsindholdet fra din Mac eller pc.

Læs oplysningerne i dette kapitel for at komme i gang.



Hvis du vil have oplysninger om	Se
Hvad du har brug for	"Hvad du behøver" på side 8
Opstilling	"Indstille Apple TV" på side 12
Indstilling af netværksforbindelsen	"Konfigurer" på side 17
Brug af Apple Remote	"Klar, parat, se" på side 21
Fejlfinding til Apple TV	"Problemer? Ingen problemer" på side 27
Sikkerhed og garanti til Apple TV	<i>Vejledning med vigtige produktoplysninger til Apple TV</i>

## Hvad er der i kassen?



Netledning



Apple Remote

**Bemærk:** Netledningen ser måske anderledes ud end den, der vises på billedet.

## Hvad du behøver

Før du kan begynde at bruge Apple TV, skal du have følgende:

### Et fjernsyn med bred skærm

Et fjernsyn med bred skærm og forbedret opløsning eller HD (high-definition), som kan arbejde med mindst en af følgende opløsninger:

- 1080p
- 1080i
- 720p
- 576p
- 480p

### Kabler

- Et HDMI-kabel eller
- Component videokabler med analoge lyd kabler eller et optisk lydkabel



## Netværk

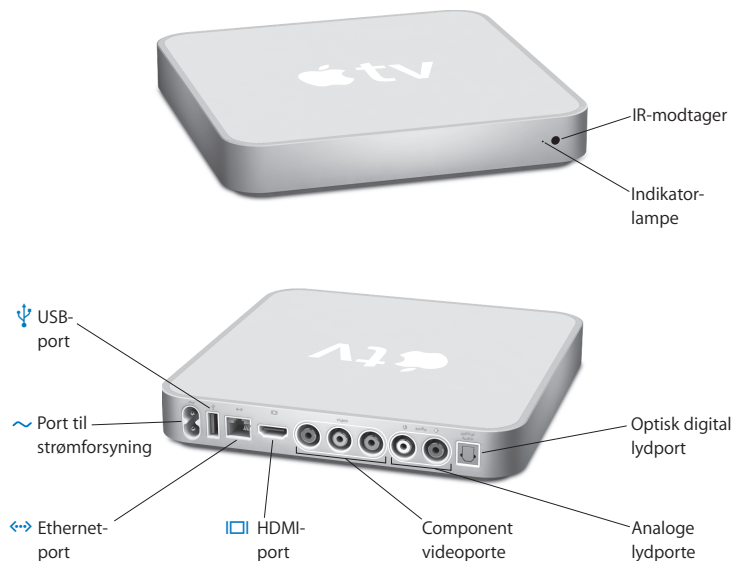
- Et kabelbaseret eller trådløst netværk
- En bredbåndsforbindelse til Internet (DSL, kabel, LAN)
- En adgangskode til det trådløse netværk (hvis du bruger en)

## Computer og software

Computeren skal opfylde følgende systemkrav, før du kan afspille indhold fra en Mac eller pc på Apple TV:

- En Mac med Mac OS X v10.3.9 eller v10.4.7 eller en nyere version
- En pc med Windows XP Home eller Professional (SP2) eller en 32 bit version af Windows Vista
- iTunes 7.6 eller en nyere version
- En iTunes Store-konto

## Kast et blik på Apple TV



---

**IR-modtager**

Bruges sammen med den medfølgende Apple Remote til betjening af Apple TV.

---

**Indikatorlampe**

Indikatorlampen blinker orange, når Apple TV starter. Når Apple TV er tændt, lyser statusindikatoren hvidt. Der findes flere oplysninger om indikatorlampen i "Indikatorlampe" på side 33.

---

**USB-port**

Til service og diagnosticering.

---

**Netstik**

Sæt den medfølgende netledning i Apple TV.

---

**Ethernet-port**

Hvis du opretter forbindelse til netværket vha. Ethernet, skal du tilslutte et Ethernet-kabel.

---

**HDMI-port**

Slut Apple TV til et fjernsyn med bred skærm via en HDMI-port vha. et HDMI-kabel eller via en DVI-port vha. et HDMI-til-DVI-kabel.

---

**Component videoporte**

Slut Apple TV til et fjernsyn med bred skærm via component videoporte (Y, Pb og Pr) vha. et component videokabel med et grønt, blåt og rødt stik.

---

**Analoge lydporte**

Slut Apple TV til et fjernsyn med bred skærm eller en hjemmebiografmodtager via analoge lydporte (rød og hvid) vha. et analogt lyd kabel.

---

**Optisk digital lydport**

Slut Apple TV til en hjemmebiografmodtager med en optisk digital lydport vha. et optisk digitalt lyd kabel (kaldes også et S/PDIF- eller TOSLINK-kabel).

---

**Indbygget trådløst Wi-Fi-/AirPort-netværk**

Slut Apple TV til det trådløse netværk.

---

## Indstille Apple TV

Apple TV tilsluttes fjernsynet via en HDMI-port, som både leverer lyd og video til fjernsynet, eller via component video- og lydporte. Før du tilslutter udstyret, skal du kontrollere, om du har de korrekte kabler til portene på bagsiden af fjernsynet.

### Du kommer i gang på følgende måde:

- Sæt lyd- og videokablerne i Apple TV og dit fjernsyn med bred skærm
- Slut Apple TV til det trådløse netværk eller Ethernet-netværket
- Installer den nyeste version af iTunes på computeren, hvis du vil afspille indhold fra computeren via Apple TV

### Du kan slutte Apple TV til et bredt fjernsyn, der har:

- En HDMI-port – brug et HDMI-kabel til både video og lyd
- Component videoporte (Y, Pb og Pr) – brug et component videokabel med et grønt, blåt og rødt stik og et lyd-kabel

Du kan også slutte Apple TV til en hjemmebiografmodtager eller et fjernsyn, som har en DVI-port, vha. et HDMI-til-DVI-kabel til video og et lyd-kabel.

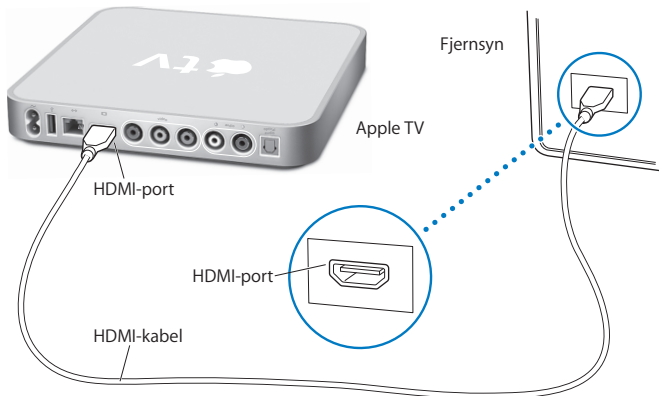
**Vigtigt:** Før du slutter Apple TV til en stikkontakt, skal du læse alle instruktionerne til installation nedenunder og sikkerhedsoplysningerne i den medfølgende *Vejledning med vigtige produktoplysninger*.

## Trin 1: Tilslutte kablerne

Vælg den opstilling, der passer til portene på fjernsynet eller modtageren.

Du tilslutter et fjernsyn med bred skærm via en HDMI-port på følgende måde:

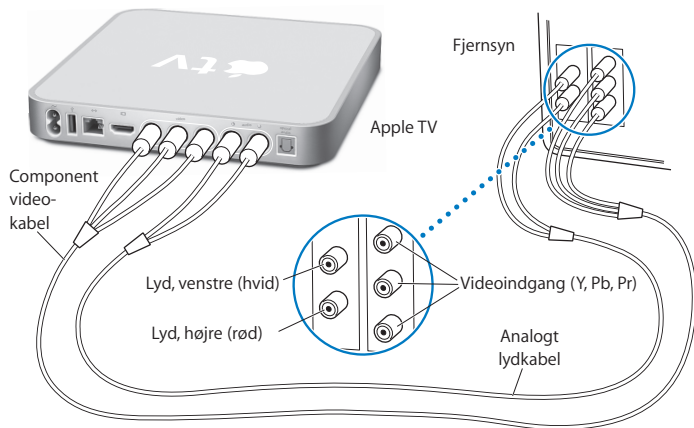
- 1 Sæt den ene ende af et HDMI-kabel i porten på bagsiden af fjernsynet.
- 2 Sæt den anden ende i porten på bagsiden af Apple TV.



Hvis fjernsynets HDMI-port bruges af en anden enhed, eller hvis fjernsynet ikke har en HDMI-port, kan du tilslutte Apple TV vha. component video- og lyd kabler.

Du tilslutter et fjernsyn med bred skærm via en component video- og analog lydport på følgende måde:

- 1 Sæt det grønne, blå og røde stik i den ene ende af et component videokabel i Y-, Pb- og Pr-portene på fjernsynet, og sæt stikkene i den anden ende af kablet i portene på Apple TV.
- 2 Sæt den ene ende af et analogt lyd-kabel med røde og hvide stik i Apple TV, og sæt den anden ende i fjernsynet.



**Bemærk:** Den indbyggede 802.11 Wi-Fi-funktion forbinder Apple TV med det trådløse netværk. Hvis dit netværk er Ethernet-baseret, skal du slutte Apple TV til netværket via et Ethernet-kabel (sælges separat).

## Trin 2: Tilslut netledningen

Sæt den ene ende af netledningen i stikket på bagsiden af Apple TV, og den anden ende i en stikkontakt.



**Vigtigt:** Anbring ingen genstande oven på Apple TV. Genstande, der anbringes oven på enheden, kan forårsage forstyrrelse af det trådløse signal.

## Trin 3: Tænd fjernsynet, og vælg indgang

Første gang du bruger Apple TV, bliver du ført gennem en række trin, inklusive valg af sprog, valg af netværk, konfiguration af Apple TV til netværket og oprettelse af forbindelse til iTunes. Se Kapitel 2, "Konfigurer," på side 17.

**Bemærk:** Hvis du kun ser en sort skærm, første gang du bruger Apple TV, skal du kontrollere, at kablerne er tilsluttet den indgang, der er valgt på fjernsynet eller modtageren. Hvis det er den rigtige indgang, skal du måske vælge en skærmopløsning, som fjernsynet understøtter. Der findes oplysninger om fjernsynets indgang i "Problemer? Ingen problemer" på side 27 og i den dokumentation, der fulgte med fjernsynet.





# 2

## Konfigurer

[www.apple.com/dk/support/appletv](http://www.apple.com/dk/support/appletv)

Apple TV hjælper dig med at vælge og konfigurere din trådløse netværksforbindelse og med at oprette forbindelse til iTunes på computeren, hvis du vil se eller høre indholdet i dit iTunes-bibliotek.

## Netværkskonfiguration

Du skal have adgangskoden til netværket (hvis du bruger en) og Apple Remote ved hånden for at konfigurere Apple TV. Sørg for, at der ikke er nogen forhindringer mellem fjernbetjeningen og Apple TV. Der findes oplysninger om brug af fjernbetjeningen i "Klar, parat, se" på side 21. Hvis du:

- Bruger et Ethernet-netværk, finder Apple TV automatisk netværket.
- Bruger et trådløst netværk, hjælper Apple TV dig med at vælge og konfigurere netværksforbindelsen.

### Oprette forbindelse til det trådløse netværk

Apple TV hjælper dig med at oprette forbindelse til det trådløse netværk. Hvis du bruger en adgangskode til netværket, skal du have den parat. Brug Apple Remote til at:

- Vælge netværket på listen, eller skriv navnet på netværket, hvis netværket er skjult
- Indtaste din adgangskode (hvis du har en)
- Indtaste din IP-adresse, subnetmaske, router- og DNS-adresse (hvis du konfigurerer netværket manuelt)

Hvis du opretter forbindelse vha. DHCP, skal du måske skrive IP-adressen, subnetmasken samt router- og DNS-adressen.

Du færdiggør indstilling af netværksforbindelsen ved at følge instruktionerne på skærmen.

## Oprette forbindelse til iTunes

Før du kan få adgang til indholdet i dit iTunes-bibliotek med Apple TV, skal iTunes 7.6 eller en nyere version være installeret på computeren. Der findes en komplet liste over systemkrav i "Computer og software" på side 9.

## Opdatere iTunes-software

Du kan hente den nyeste version af iTunes fra [www.apple.com/dk/itunes/download](http://www.apple.com/dk/itunes/download).

*På en Mac* kan du også bruge Softwareopdatering til at opdatere til den nyeste version af iTunes. For at bruge Softwareopdatering skal du vælge Apple (🍏) > Softwareopdatering.

Før du kan bruge iTunes 7.6 på en Mac, skal du opdatere System-software til Mac OS v10.3.9 eller v10.4.7 eller en nyere version og opdatere til QuickTime 7.4 eller en nyere version.

*På en Windows-computer* kan du også hente den nyeste version af iTunes via iTunes-hjælp. Åbn iTunes, og vælg Hjælp > Søg efter opdateringer.

Før du kan bruge iTunes 7.6 på en Windows-computer, skal du have Windows XP eller en nyere version.

## Oprette par med iTunes

Når du har indstillet netværksforbindelsen, vises der på fjernsynet en adgangskode på fem tegn, som du skal skrive i iTunes for at synkronisere eller streamer indhold fra computeren til Apple TV.

**Du indstiller Apple TV til dit iTunes-bibliotek på følgende måde:**

- 1 Åbn iTunes på computeren.
- 2 Vælg på listen Enheder symbolet for Apple TV, hvor der ved siden af står "Klik for at indstille".
- 3 Skriv adgangskoden på 5 tegn fra fjernsynet.

Når du skriver adgangskoden, kan du give Apple TV et navn og indstille iTunes til at administrere indholdet.

Du kan få flere oplysninger om iTunes, hvis du åbner iTunes og vælger Hjælp > iTunes-hjælp.

# 3

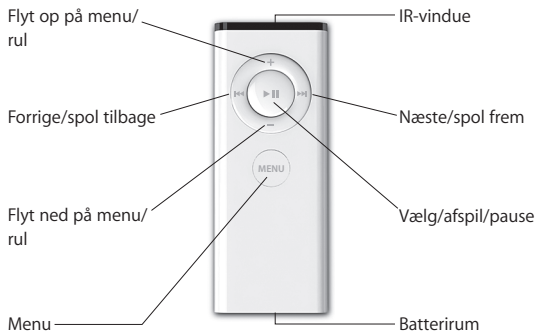
Klar, parat, se

[www.apple.com/dk/support/appletv](http://www.apple.com/dk/support/appletv)

Læs videre, hvis du vil vide, hvordan du parrer og bruger fjernbetjeningen med Apple TV.

## Bruge Apple Remote

Brug Apple Remote til at justere Apple TV-indstillinger og navigere gennem dit indhold. Sørg for, at der ikke er nogen forhindringer mellem fjernbetjeningen og Apple TV.



## Fjernbetjeningens funktioner i grundtræk

Apple Remote har de grundlæggende funktioner, som beskrives nedenfor.

Hvis du vil...	Skal du gøre følgende:
Blade gennem kommandoer på menuer	Tryk på <b>+</b> eller <b>-</b>
Vælge en kommando på en menu	Tryk på <b>▶  </b>
Tilbage til forrige menu	Tryk på <b>MENU</b>
Tilbage til hovedmenuen	Tryk på og hold <b>MENU</b> nede
Sætte Apple TV på standby	Tryk på og hold <b>▶  </b> nede i omkring 6 sekunder
Nulstille Apple TV	Tryk på og hold <b>MENU</b> og <b>-</b> nede i omkring 6 sekunder
Parre Apple TV og en fjernbetjening	Tryk på og hold <b>MENU</b> og <b>▶▶</b> nede i omkring 6 sekunder

*Bemærk:* **+** og **-** på Apple Remote justerer ikke lydstyrken på fjernsynet eller modtageren. Brug den fjernbetjening, der fulgte med fjernsynet eller modtageren, til at ændre lydstyrken.

## Parre Apple TV med en fjernbetjening

Apple Remote arbejder vha. den indbyggede IR-modtager på Apple TV. Du kan indstille Apple TV til kun at arbejde med den medfølgende fjernbetjening ved at parre Apple TV og fjernbetjeningen.

**Du parrer Apple TV med den medfølgende fjernbetjening på følgende måde:**

- 1 Vælg Indstillinger på hovedmenuen på Apple TV.

## 2 Vælg Par med fjernbetjening.

Du kan også trykke på og holde **MENU** og **▶▶** nede i 6 sekunder for at parre Apple TV og fjernbetjeningen.

Når du har dannet et par med Apple Remote, viser Apple TV et kædesymbol (⌘) over et billede af en fjernbetjening. Apple TV kan nu kun arbejde med den fjernbetjening, du har oprettet et par med.

## Ophæve pardannelsen mellem Apple TV og en fjernbetjening

Hvis du mister den Apple Remote, som er parret med Apple TV, kan du vha. en hvilken som helst Apple Remote annullere pardannelsen mellem Apple TV og den mistede fjernbetjening ved at trykke på og holde **MENU** og **▶▶** nede i 6 sekunder. Du kan også følge disse trin.

**Du ophæver pardannelsen mellem Apple TV og en fjernbetjening på følgende måde:**

1 Vælg Indstillinger på hovedmenuen på Apple TV.

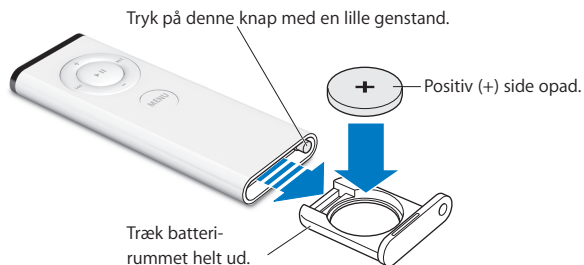
2 Vælg Annuller pardannelse.

Når du har ophævet pardannelsen med den fjernbetjening, du har mistet, viser Apple TV et brudt kædesymbol (⌘) over et billede af en fjernbetjening. Nu kan du parre Apple TV med en ny Apple Remote.



## Udskifte batteriet i fjernbetjeningen

Når spændingen på batteriet i Apple Remote bliver lav, viser Apple TV et billede af en fjernbetjening og et advarselssymbol (⚠). Udskift batteriet med et CR2032-batteri.



### Du indsætter batteriet igen på følgende måde:

- 1 Åbn batterirummet ved at trykke på knappen med en lille genstand, indtil batterirummet skubbes delvist ud.
- 2 Træk batterirummet ud, og fjern batteriet.
- 3 Sæt det nye batteri i med den positive side (+) opad.
- 4 Sæt batterirummet i fjernbetjeningen igen.
- 5 Sørg for, at det brugte batteri bliver genbrugt eller destrueret i henhold til gældende regler.

## Leje film

Du kan leje film i SD-format (Standard Definition) med stereolyd og HD-film (High Definition) med Dolby Digital 5.1 surround sound direkte fra Apple TV. Når du lejer en film, kan du vente 30 dage, før du begynder at se den. Men når du har trykket på Afspil, har du 24 timer til at se den, før lejeperioden udløber.

Menuen Lejede film viser, hvornår lejeperioden for filmen udløber. Når lejeperioden udløber, slettes filmen, så der spares lagringsplads på Apple TV.

**Bemærk:** Det er ikke i alle områder, at man kan leje film.

# 4

Problemer?  
Ingen problemer

[www.apple.com/dk/support/appletv](http://www.apple.com/dk/support/appletv)

De fleste problemer med Apple TV kan hurtigt løses ved at følge instruktionerne i dette kapitel. Der findes flere gode råd og oplysninger om fejlfinding på siden om support til Apple TV på [www.apple.com/dk/support/appletv](http://www.apple.com/dk/support/appletv).

## Fejlfinding

Når der opstår et problem med Apple TV, er der som regel en hurtig og nem løsning. Først skal du sikre dig, at:

- Lyd- og videokablerne mellem Apple TV og fjernsynet er tilsluttet korrekt.
- Netledningen til Apple TV og fjernsynet er sluttet korrekt til en stikkontakt.
- Fjernsynet er tændt og indstillet til den korrekte indgang.
- Apple TV er tilsluttet netværket. Gå til menuen Indstillinger på Apple TV, vælg Netværk, og se efter, om Apple TV har en IP-adresse.
- Netværks- og Internetforbindelsen er slået til og fungerer korrekt.

Hvis der stadig er problemer, kan du prøve at nulstille udstyret ved at afmontere netledningen til Apple TV, fjernsynet, det trådløse netværksudstyr eller AirPort-basen og routeren. Vent 30 sekunder, og tilslut derefter alle enhederne igen.

### Hvis fjernbetjeningen ikke virker:

- Hvis du har parret Apple TV med en Apple Remote, skal du huske at bruge den rigtige fjernbetjening.
  - Hvis du bruger den rigtige fjernbetjening, og statusindikatoren på Apple TV blinker hvidt, når du trykker på knapperne på fjernbetjeningen, skyldes problemet ikke fjernbetjeningen. Se “Hvis du kan se et billede, men Apple TV ikke svarer” på side 30.
  - Hvis du bruger en forkert fjernbetjening, blinker indikatorlampen på Apple TV orange.
- Hvis du har parret Apple TV og en Apple Remote og ikke kan finde den rigtige fjernbetjening, kan du indstille Apple TV til at arbejde med alle Apple Remote-fjernbetjeningen ved at trykke på og holde **MENU** og **⏏** nede i 6 sekunder.
- Peg direkte på Apple TV med fjernbetjeningen.
- Sørg for, at IR-modtageren på forsiden af Apple TV ikke er dækket.
- Hvis Apple TV viser et billede af en fjernbetjening og et advarselssymbol (⚠), skal du udskifte batteriet i fjernbetjeningen. Se “Udskifte batteriet i fjernbetjeningen” på side 25.

### Hvis Apple TV ikke kan få adgang til netværket

- Se, hvilken IP-adresse Apple TV bruger. Hvis den begynder med 169.x.x.x, er routeren eller basen måske ikke konfigureret korrekt. Se efter, om det er muligt at bruge DHCP-adgang, eller konfigurerer Apple TV med en manuel IP-adresse.
- Se efter evt. forhindringer, og flyt basen eller Apple TV.
- Hvis netværkssikkerhed er slået til, kan du prøve at slå den midlertidigt fra på basen og derefter prøve at oprette forbindelse igen.

- Apple TV kan ikke oprette forbindelse til et trådløst netværk, hvis netværkets navn eller adgangskode indeholder udvidede ASCII-tegn eller tegn med to byte (Unicode), f.eks. japansk, koreansk eller kinesisk.
- Hvis sikkerhed er slået til på netværket, skal du sikre dig, at du har indtastet den korrekte adgangskode.

### Hvis billedet på fjernsynsskærmen er uskarpt eller sort

- Kontroller, at du bruger de korrekte videokabler, og at de sidder korrekt i Apple TV og fjernsynet.
- Sørg for, at videokablerne er sluttet til den indgang, der er valgt på fjernsynet. Der findes flere oplysninger i den dokumentation, der fulgte med fjernsynet.

Hvis billedet på fjernsynsskærmen stadig er uskarpt eller sort, skal du måske vælge en videofunktion, som fjernsynet understøtter.

### Du vælger en videofunktion på følgende måde:

- 1 Tryk på og hold **MENU** og **+** på Apple Remote nede i omkring 6 sekunder.
- 2 Tryk på **+** eller **-** på Apple Remote for at blade gennem skærmopløsningerne.
- 3 Når Apple TV viser en acceptabel skærmopløsning, og meddelelsen "Klik på OK, hvis du kan se Apple-logoet" vises på fjernsynet, skal du trykke på **▶**.

### Hvis du kan se et billede, men Apple TV ikke svarer

- Prøv at holde **MENU** nede på Apple Remote for at vende tilbage til hovedmenuen på Apple TV.
- Sørg for, at fjernsynet er tilsluttet og virker korrekt. Der findes flere oplysninger i den dokumentation, der fulgte med fjernsynet.

- Hvis du har parret en Apple Remote med Apple TV, skal du huske at bruge den rigtige fjernbetjening. Se "Parre Apple TV med en fjernbetjening" på side 23.
- Nulstil Apple TV ved at afmontere netledningen, og vent omkring 5 sekunder, før du tilslutter den igen. Du kan også trykke på og holde **MENU** og **–** på Apple Remote nede i omkring 6 sekunder for at nulstille Apple TV. Film og andet indhold bevares på Apple TV.

### **Hvis Apple TV stadig ikke svarer, kan du prøve at gendanne de originale fabriksindstillinger ved at nulstille enheden**

- Tryk på og hold **MENU** og **–** på Apple Remote nede i 6 sekunder, eller indtil indikatorlampen blinker orange.
- Vælg sprog.
- Vælg Nulstil enhed.

Under gendannelse af fabriksindstillingerne roterer statusindikatoren (et tandhjul) et stykke tid. Hav tålmodighed.

- Hvis netværket ikke bruger DHCP, skal du vælge Konfigurer TCP/IP og anføre TCP/IP-konfigurationen.
- Hvis Apple TV stadig ikke vises på kildelisten i iTunes, kan du finde flere oplysninger på siden om support til Apple TV: [www.apple.com/dk/support/appletv](http://www.apple.com/dk/support/appletv)

### **Hvis du ikke kan høre lyden**

- Hvis Apple TV er sluttet til en A/V-modtager, skal du sørge for, at modtageren er tændt.
- Sørg for, at lyd kablerne er sluttet til den indgang, der er valgt på modtageren. Der findes flere oplysninger i den dokumentation, der fulgte med modtageren.

- Sørg for, at der er skruet op for lyden på fjernsynet eller modtageren, og at lyden ikke er slået fra.
- Sørg for, at du bruger det korrekte lyd-kabel (se side 13), og at det sidder korrekt i Apple TV og fjernsynet.
- Hvis du bruger HDMI-porten på fjernsynet og Apple TV, skal du sikre dig, at fjernsynet understøtter lyd via HDMI-porten. HDMI-portene på nogle ældre fjernsyn understøtter kun video.

#### **Hvis Apple TV ikke vises i iTunes**

- Sørg for, at Apple TV er tændt og sluttet til netværket. Gå til menuen Indstillinger på Apple TV, vælg Netværk, og se efter, om Apple TV har en IP-adresse.
- Vælg Indstillinger i iTunes, klik på Apple TV, og sørg for, at "Søg efter Apple TV-enheder" er valgt.
- Hvis Firewall er slået til (i vinduet Deling i Systemindstillinger), skal du sørge for, at "Apple TV-deling" er valgt, så indholdet kan passere firewallen.

#### **Hvis andre Apple TV-enheder af og til vises på listen Enheder i iTunes**

- Det betyder, at iTunes har fundet andre Apple TV-enheder på netværket. Du kan forhindre dette ved at vælge Indstillinger i iTunes, klikke på Apple TV og sørge for, at "Søg efter Apple TV-enheder" ikke er valgt.

#### **Hvis Apple TV ikke afspiller fotoalbum eller lysbilledshow**

- Sørg for, at fotografierne ligger i fotobiblioteket eller i en mappe på computeren.



## Indikatorlampe

Apple TV har en indikatorlampe på forsiden, så du kan se, hvad der sker.

Apple TV	Indikatorlampen
Tændt	Lyser hvidt
Slukket eller på standby	Slukket
Starter	Blinker orange
Modtager en kommando fra fjernbetjeningen	Blinker hvidt en gang
Afviser en kommando fra fjernbetjeningen (du har parret en fjernbetjening med Apple TV, men bruger ikke den rigtige fjernbetjening)	Blinker orange en gang
Har problemer	Skifter mellem hvid og orange

## Service og support

Der findes flere oplysninger om brug af Apple TV i hjælpen på skærmen og på Internet. Den følgende tabel beskriver, hvor du kan få software og serviceoplysninger.

Hvis du vil læse om	Skal du gøre følgende:
Service og support, diskussioner, øvelser og Apple-softwareoverførsler	Gå til: <a href="http://www.apple.com/dk/support/appletv">www.apple.com/dk/support/appletv</a>
Brug af iTunes	Åbn iTunes, og vælg Hjælp > iTunes-hjælp. Du kan finde en iTunes-øvelse på Internet (findes kun i nogle lande) på adressen: <a href="http://www.apple.com/dk/support/itunes">www.apple.com/dk/support/itunes</a>
Brug af iPhoto (med Mac OS X)	Åbn iPhoto, og vælg Hjælp > iPhoto-hjælp.
Sidste nyt om Apple TV	Gå til: <a href="http://www.apple.com/dk/support/appletv">www.apple.com/dk/support/appletv</a>
Oplysninger om sikkerhed og overholdelse af regler	Se <i>Vejledning med vigtige produktoplysninger</i> , der følger med Apple TV.
Service i henhold til garanti	Følg først rådene i hæftet <i>Vejledning med vigtige produktoplysninger</i> , hjælpen på skærmen og ressourcerne på Internet. Hvis enheden ikke fungerer, kan du på <a href="http://www.apple.com/dk/support/appletv">www.apple.com/dk/support/appletv</a> få oplysninger om, hvordan du får service i henhold til garantien.
Registrering af Apple TV	Gå til: <a href="http://www.apple.com/dk/register">www.apple.com/dk/register</a>

## Serienummer

Serienummeret er trykt i bunden af Apple TV. Du kan også se serienummeret på menuen Indstillinger på Apple TV. Vælg Indstillinger > Om på Apple TV.

## Vedligeholdelse og rengøring

**BEMÆRK:** Hvis du ikke følger disse instruktioner til vedligeholdelse og rengøring, risikerer du at beskadige Apple TV eller andre genstande.

### Bruge stik og porte

Tving aldrig et stik ind i en port. Se efter evt. forhindringer i porten. Hvis stikket ikke kan sættes i porten uden besvær, passer de sandsynligvis ikke sammen. Sørg for, at du bruger det rigtige stik, og hold stikket korrekt i forhold til porten.

### Holde Apple TV inden for acceptable temperaturer

Brug kun Apple TV på steder, hvor temperaturen er mellem 0° og 40° C.

## Rengøre det ydre af Apple TV

Når du vil rengøre Apple TV, skal du afmontere netledningen og alle kabler. Brug derefter en blød, fnugfri klud. Sørg for, at der ikke kommer fugt i nogen åbninger. Brug ikke vinduesrens, rengøringsmidler, aerosolspraydåser, opløsningsmidler, alkohol, ammoniak eller slibemidler til rengøring af Apple TV.

## Bortskaffe Apple TV

Der findes oplysninger om korrekt bortskaffelse af Apple TV og andre vigtige oplysninger om godkendelser i *Vejledning med vigtige produktoplysninger*.

 Apple Inc.

© 2008 Apple Inc. Alle rettigheder forbeholdes.

I henhold til loven om ophavsret må dele af eller hele dette materiale ikke kopieres uden skriftlig tilladelse fra Apple.

Apple-logoet er et varemærke tilhørende Apple Inc. og registreret i USA og andre lande. Brugen af Apple-logoet på tastaturet til kommercielle formål uden skriftlig tilladelse fra Apple Computer kan krænke varemærke-rettighederne samt være konkurrenceforvridende og i strid med dansk lovgivning.

Alle oplysningerne i denne håndbog var korrekte på udgivelsestidspunktet. Apple påtager sig intet ansvar for evt. oversættelses- eller trykfejl.

Apple

1 Infinite Loop  
Cupertino, CA 95014-2084  
408-996-1010  
[www.apple.com](http://www.apple.com)

Apple, Apple-logoet, AirPort, Apple TV, iLife, iPhoto, iTunes, Mac, Macintosh, Mac OS og QuickTime er varemærker tilhørende Apple Inc. og registreret i USA og andre lande.

Apple Store og .Mac er servicemærker tilhørende Apple Inc. og registreret i USA og andre lande.

iTunes Store er et servicemærke tilhørende Apple Inc. Fremstillet iht. licens fra Dolby Laboratories. "Dolby", "Pro Logic" og det dobbelte D-symbol er varemærker tilhørende Dolby Laboratories. Fortroligt, ikke publiceret materiale, © 1992-1997 Dolby Laboratories, Inc. Alle rettigheder forbeholdes.

Det produkt, der beskrives i denne håndbog, indeholder teknologi til beskyttelse af ophavsret, og denne teknologi er beskyttet af metodekrav i visse amerikanske patenter og immaterielle rettigheder ejet af Macrovision Corporation og andre rettighedsindehavere. Brug af denne teknologi til beskyttelse af ophavsret skal godkendes af Macrovision Corporation og er kun beregnet til hjemmebrug og andre begrænsede formål, medmindre andet er godkendt af Macrovision Corporation. Det er forbudt at foretage strukturelle ændringer og dekompilering.

Apparaturkrav i henhold til de amerikanske patentnumre 4.631.603, 4.577.216, 4.819.098 og 4.907.093 gives kun i licens til begrænset fremvisning.

Andre firma- og produktnavne kan være varemærker tilhørende deres respektive ejere. Omtale af tredjeparters produkter har kun oplysende karakter og skal ikke opfattes som en anbefaling. Apple påtager sig ikke noget ansvar for produkternes funktionsdygtighed.

DK034-4570-B





