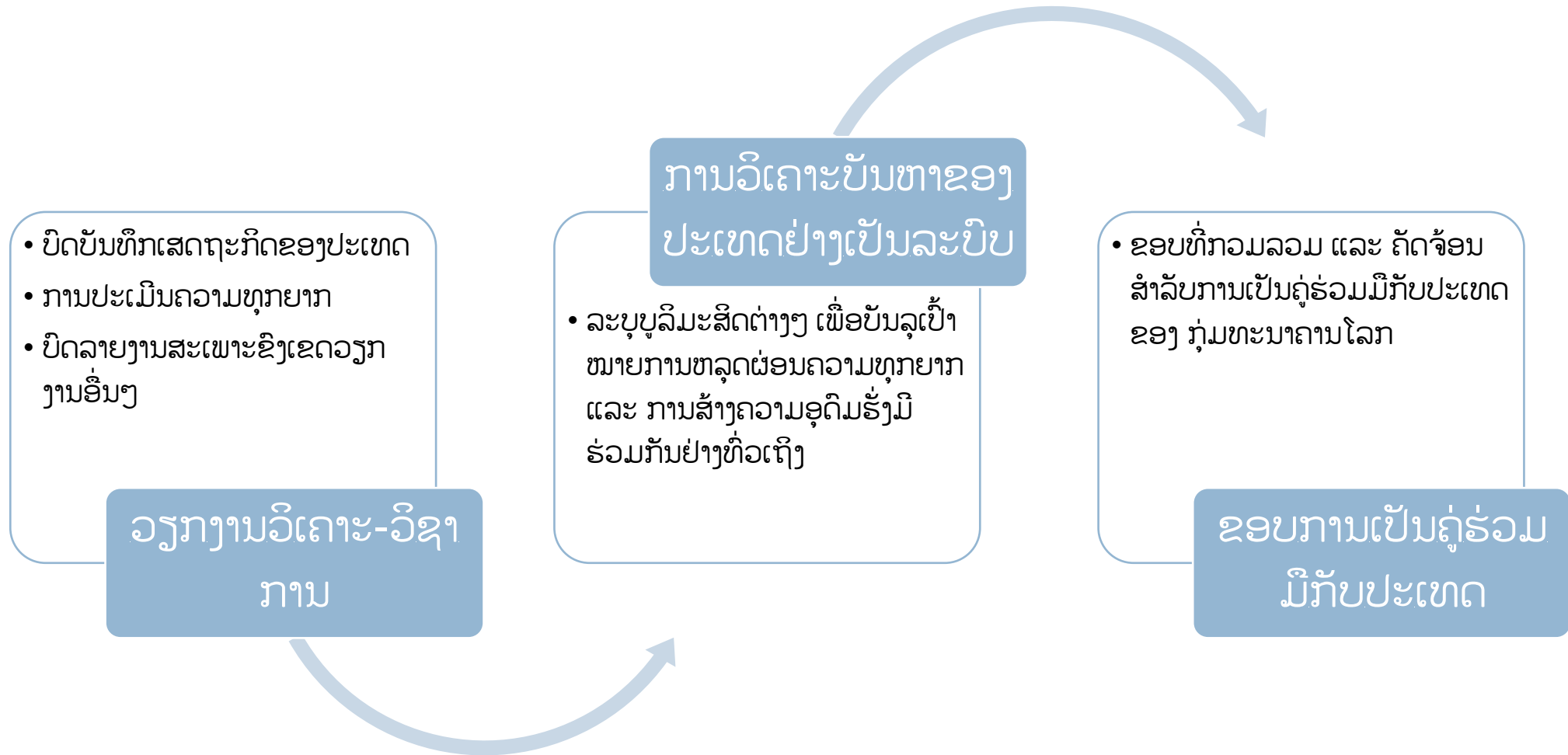




# ການວິເຄາະບັນ ຫາຂອງປະເທດ ຢ່າງເປັນລະບົບ

# ການວິເຄາະບັນຫາຂອງປະເທດຢ່າງເປັນລະບົບ (SCD) ແມ່ນຫຍັງ?



# ຜົນຂອງ SCD

ຄວາມສ່ຽງ ຫຼັກໆທີ່ໄດ້ລະບຸໃນ 2017 SCD ໄດ້ປະກົດເປັນຈິງ:

- ການຂາດສະເຫຼຍລະພາບຂອງເສດຖະກິດມະຫາພາກທີ່ທະວີຄຸນຍ້ອນການລະບາດຂອງພະຍາດ.
- ການເຕີບໂຕໃນຂະນະທີ່ຄົນຕົກວຽກ ແລະ ຄວາມບໍ່ສະເໝີພາບທີ່ນັບມື້ສູງຂຶ້ນ.
- ຄວາມບອບບາງ-ອ່ອນແອຕໍ່ການປ່ຽນແປງດິນຟ້າອາກາດ, ການເຊື່ອມໂຊມຂອງສິ່ງແວດລ້ອມ ແລະ ວິກິດການ (ເຊັ່ນ: ກ່ຽວຂ້ອງກັບສຸຂະພາບ).

ສ້າງສະເຫຼຍລະພາບ

ແບ່ງປັນ

ຮັກສາໃຫ້ຍືນຍົງ

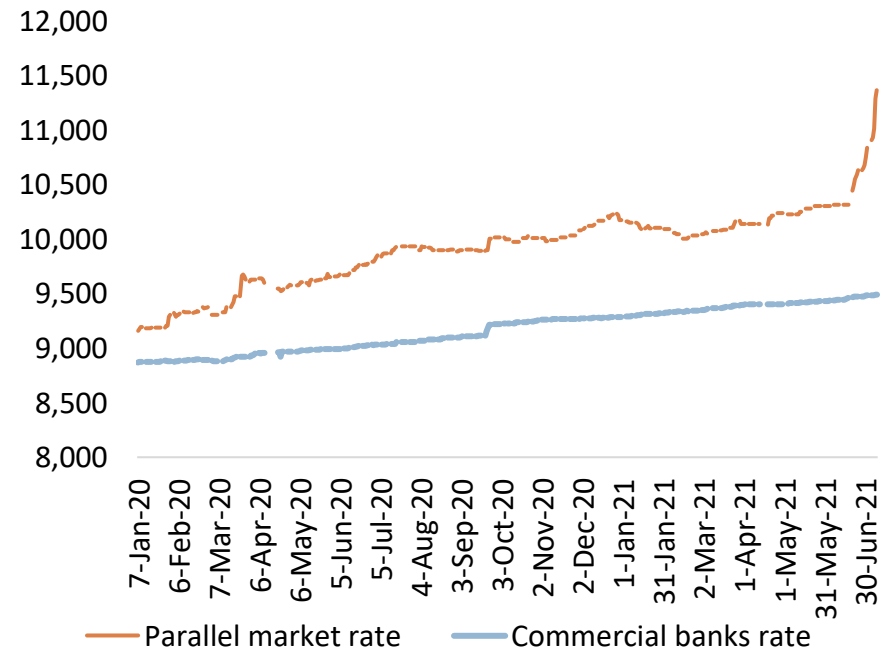
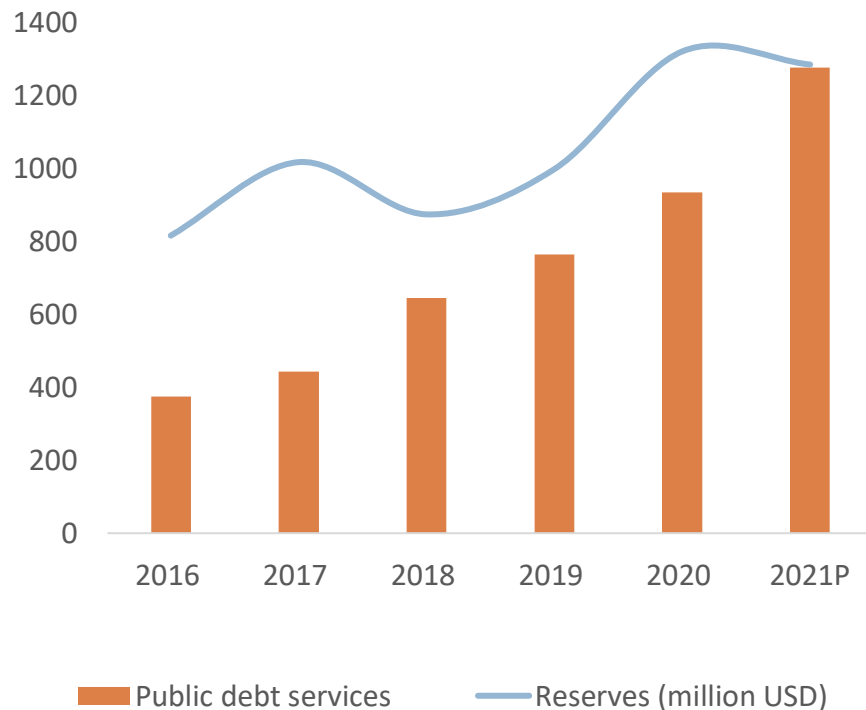
## ຄໍາແນະນໍາ:

- **ສ້າງສະເຫຼຍລະພາບ** ຂອງເສດຖະກິດ (ຄວາມສ່ຽງການເງິນ-ມະຫາພາກ).
- **ແບ່ງປັນ** ຜົນປະໂຫຍດຂອງການເຕີບໂຕໃຫ້ສະເໝີພາບ (ຜ່ານວຽກງານທີ່ດີຂຶ້ນ).
- **ຮັກສາໃຫ້ຍືນຍົງ** ຄວາມຄົບຖ້ວນຂອງການພັດທະນາດ້ວຍການປົກປັກຮັກສາສິ່ງແວດລ້ອມ ແລະ ຫລຸດຜ່ອນວິກິດການຕ່າງໆ.

# ສ້າງສະເຖຍລະພາບ

ການສ້າງສະເຖຍລະພາບຂອງເສດຖະກິດມະຫາພາກ ຈະຮຽກຮ້ອງໃຫ້ມີມາດຕະການເພື່ອແກ້ໄຂໜີ້ສິນລັດທີ່ເພີ່ມຂຶ້ນ, ກຳລັງແຮງດ້ານການເງິນຂອງລັດຖະບານທີ່ທົດຖອຍລົງ, ຄັງແຮສຳຮອງເງິນຕາຕ່າງປະເທດ ທີ່ຫລຸດລົງ, ແລະ ຄວາມສ່ຽງຂອງຂະແໜງການເງິນທີ່ເພີ່ມຂຶ້ນ.

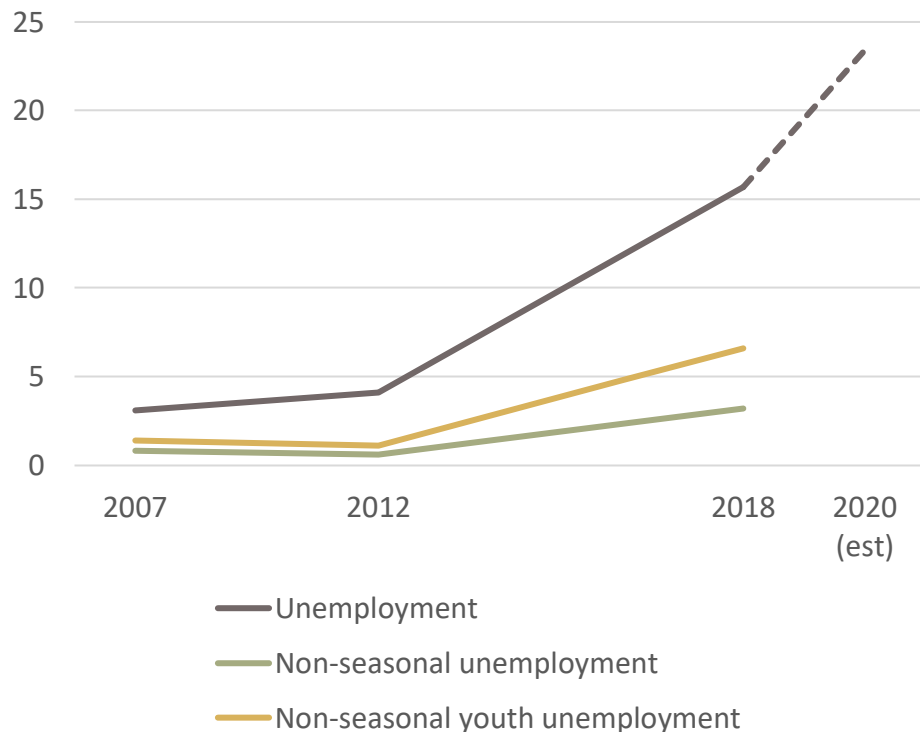
ການບໍລິການໜີ້ສິນລັດ ແລະ ຄັງແຮສຳຮອງເງິນຕາຕ່າງປະເທດ (USD ລ້ານ)      ອັດຕາແລກປ່ຽນ (ກີບ/USD)



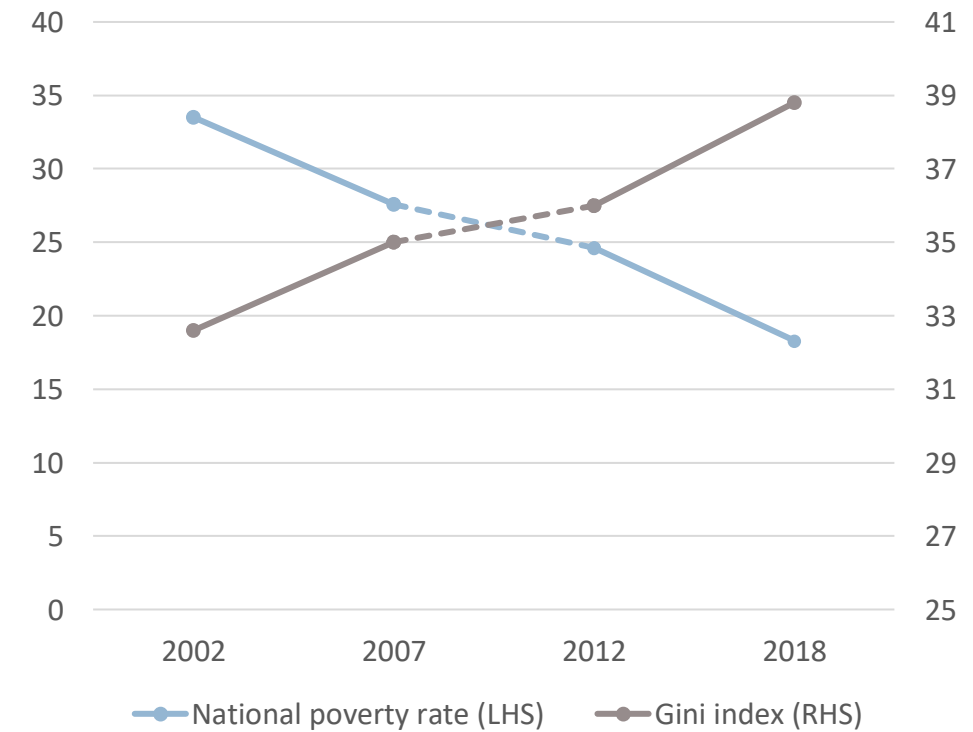
# ແບ່ງປັນ

ການສົ່ງເສີມການເຕີບໂຕທີ່ສົມດູນ ຈະຮຽກຮ້ອງຄວາມພະຍາຍາມທີ່ຕັ້ງໜ້າໜັກແໜ້ນຂຶ້ນ ເພື່ອປັບປຸງສະພາບແວດລ້ອມການດຳເນີນທຸລະກິດ, ການພັດທະນາພື້ນຖານໂຄງລ່າງທີ່ເຊື່ອມໂຍງ ແລະ ການຍົກລະດັບທຶນມະນຸດ (ການສຶກສາ ແລະ ສຸຂະພາບ)

ວ່າງງານ (%)

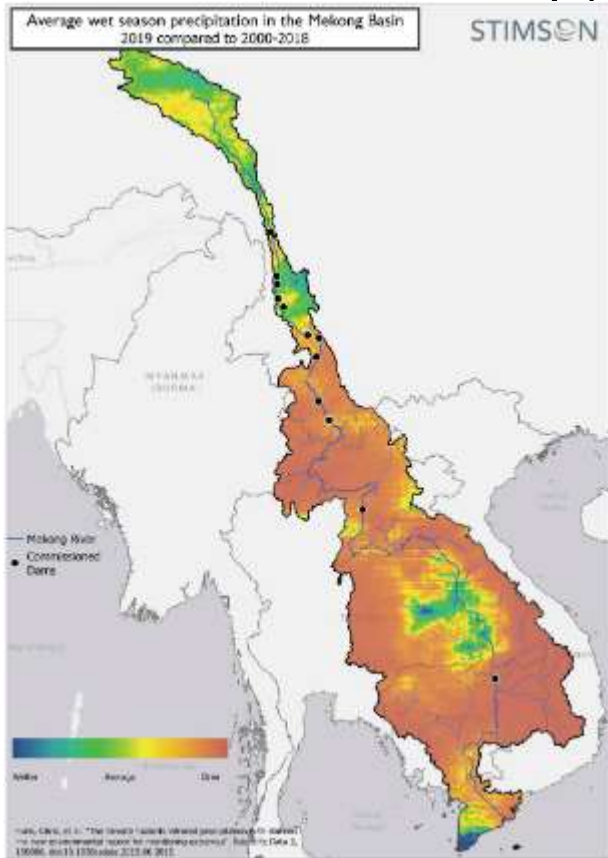


ຄວາມທຸກຍາກ ແລະ ຄວາມບໍ່ສະເໝີພາບ (%)

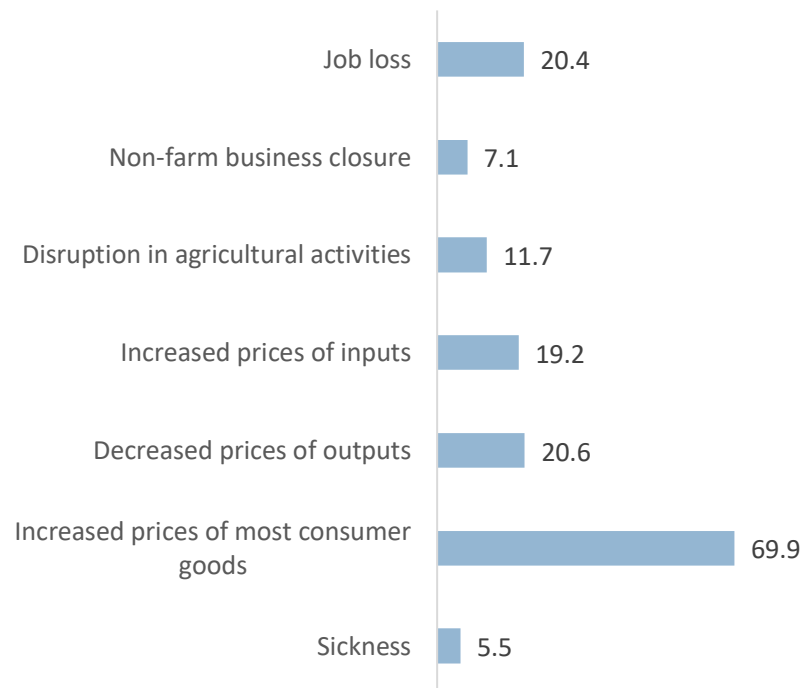


# ຮູກສາໃຫ້ຍືນຍົງ

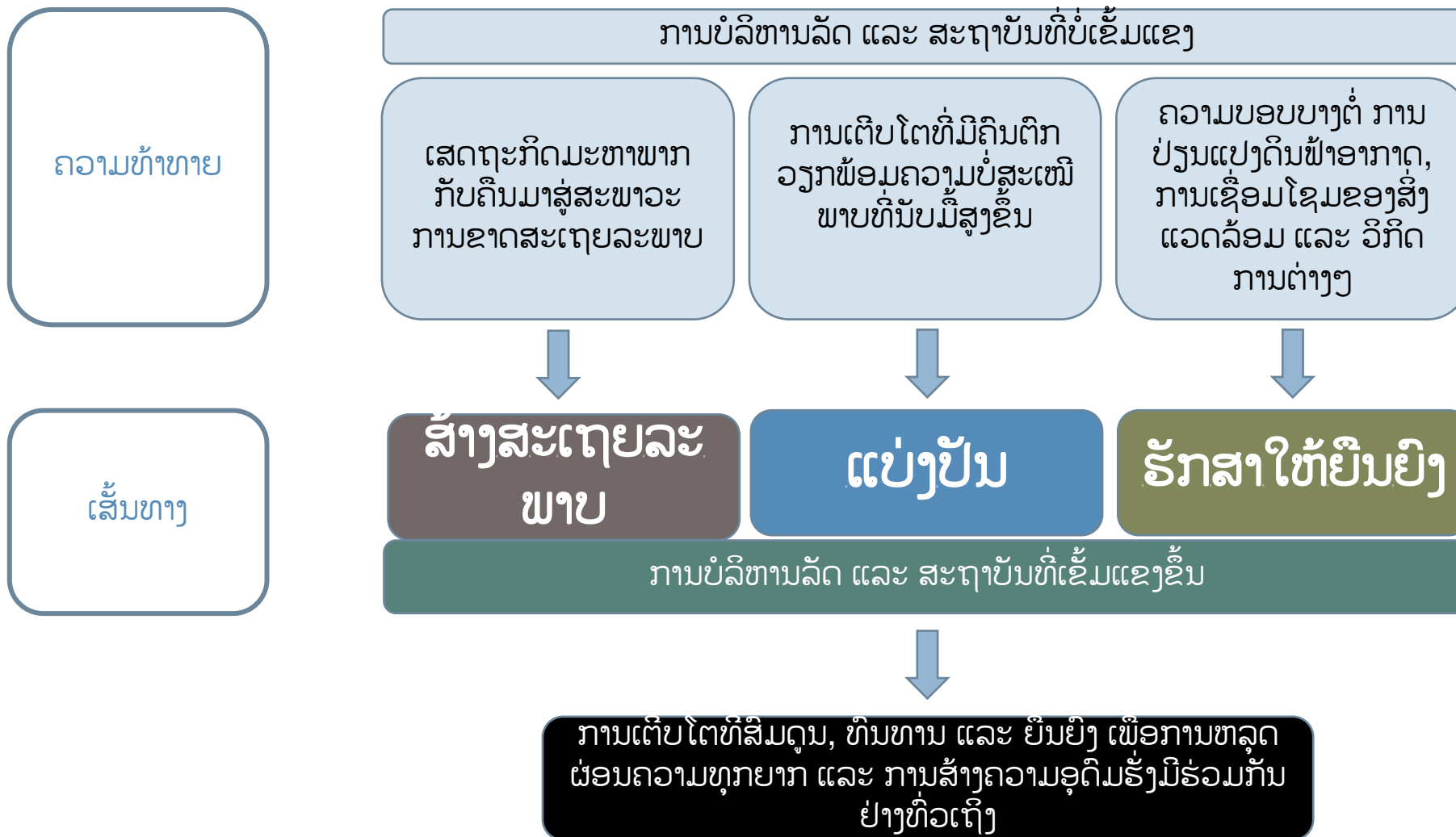
ຊັບພະຍາກອນທີ່ບົກແຫ້ງ, ການປ່ຽນແປງດິນຟ້າອາກາດ ແລະ ຄວາມບອບບາງຕໍ່ວິກິດຕ່າງໆ ຮຽກຮ້ອງໃຫ້ມີການປັບປຸງ ໃນການຄຸ້ມຄອງຊັບພະຍາກອນທຳມະຊາດ, ການລົງມືແກ້ໄຂບັນຫາສິ່ງແວດລ້ອມ/ສະພາບດິນຟ້າອາກາດ ແລະ ມາດຕະການປົກປ້ອງຊີວິດການເປັນຢູ່.



ຄົວເຮືອນທີ່ປະເຊີນກັບວິກິດ (% ມີນາ-ກໍລະກົດ 2020)

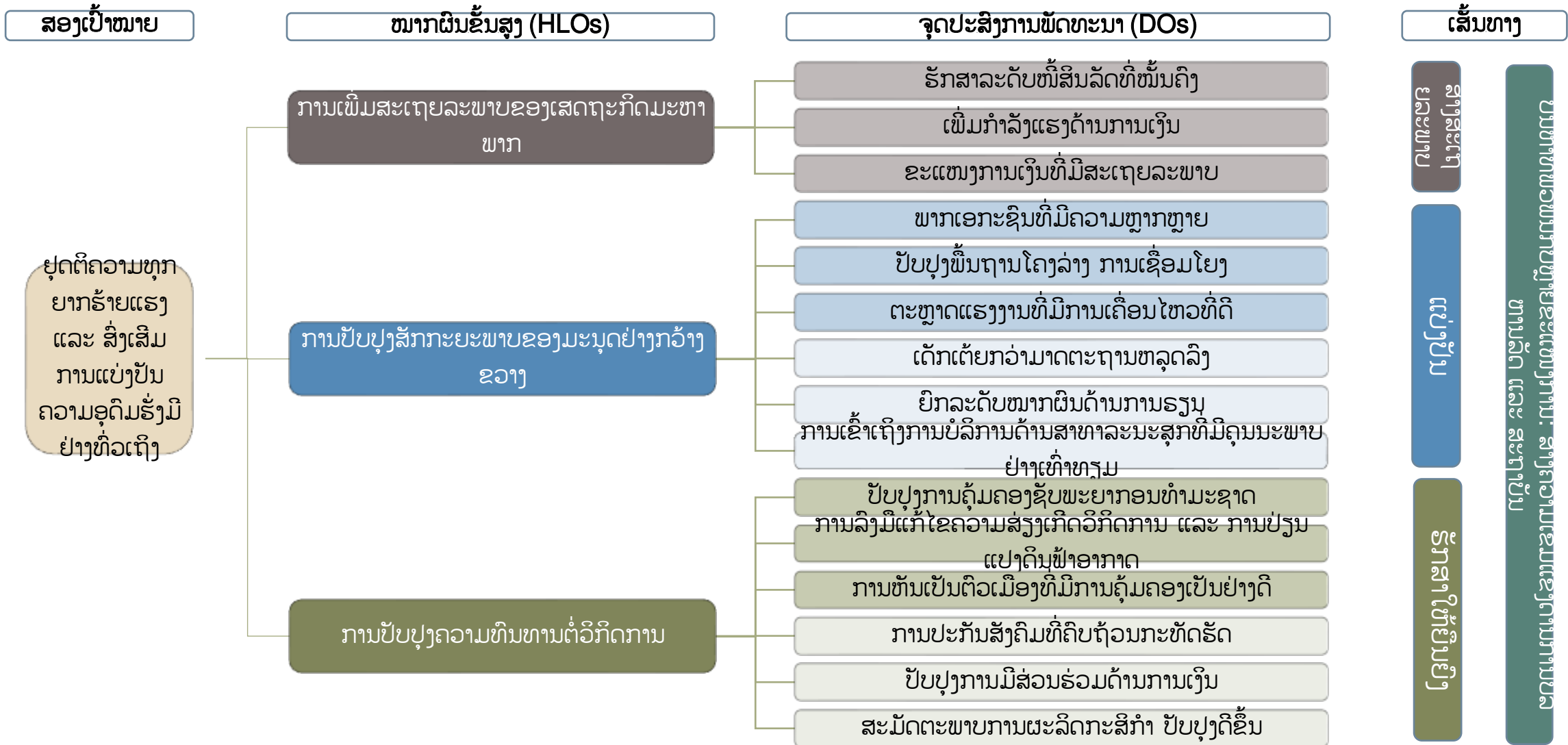


# ຂອບ SCD





# ໜາກຜົນຂັ້ນສູງ ແລະ ຈຸດປະສົງການພັດທະນາ





# ການຈັດບຸລິມະສິດຂອງ ຈຸດປະສົງການພັດທະນາ

ບຸລິມະສິດສູງສຸດ
  ບຸລິມະສິດສູງ
  ບຸລິມະສິດປານກາງ

ສູງສຸດ	ສຸດ	ປານກາງ
ຮັກສາລະດັບໜີ້ສິນລັດທີ່ໜັ້ນຄົງ	ຂະແໜງການເງິນມີສະເຖຍລະພາບ	ຕະຫຼາດແຮງງານທີ່ມີການເຄື່ອນໄຫວທີ່ດີ
ກຳລັງແຮງດ້ານການເງິນເພີ່ມຂຶ້ນ	ປັບປຸງພື້ນຖານໂຄງລ່າງ ການເຊື່ອມໂຍງ	ການຫັນເປັນຕົວເມືອງທີ່ມີການຄຸ້ມຄອງເປັນຢ່າງດີ
ພາກເອກະຊົນມີຄວາມຫຼາກຫຼາຍ	ເດັກນ້ອຍເຕັຍກວ່າມາດຕະຖານຫລຸດລົງ	ປັບປຸງການມີສ່ວນຮ່ວມດ້ານການເງິນ
ຍົກລະດັບໝາກຜົນດ້ານການຮຽນ	ການເຂົ້າເຖິງການບໍລິການດ້ານສາທາລະນະສຸກທີ່ມີຄຸນນະພາບຢ່າງເທົ່າທຽມ	
ປັບປຸງການຄຸ້ມຄອງຊັບພະຍາກອນທຳມະຊາດ	ການລົງມືແກ້ໄຂຄວາມສ່ຽງເກີດວິກິດການ ແລະ ການປ່ຽນແປງດິນຟ້າອາກາດ	
ສະມັດຕະພາບການຜະລິດກະສິກຳສູງຂຶ້ນ	ການປະກັນສັງຄົມທີ່ຄົບຖ້ວນກະທັດຮັດ	
ສ້າງຄວາມເຂັ້ມແຂງດ້ານການບໍລິຫານລັດ ແລະ ສະຖາບັນ		

# ການທົບທວນບຸລິມະສິດ

SCD ສະບັບປັບປຸງ	SCD 2017	ປ່ຽນແປງ
ຮັກສາລະດັບໜີ້ສິນລັດທີ່ໜັ້ນຄົງ	ນໍາໜີ້ສິນລັດສູ່ເສັ້ນທາງທີ່ໜັ້ນຄົງ ແລະ ເພີ່ມສະເຖຍລະພາບຂອງຂະແໜງການເງິນໃຫ້ມີຄວາມເຂັ້ມແຂງຂຶ້ນ	-
ຂະແໜງການເງິນມີສະເຖຍລະພາບ		ປັບລົງ
ກຳລັງແຮງດ້ານການເງິນເພີ່ມຂຶ້ນ		ໃໝ່
ພາກເອກະຊົນມີຄວາມຫຼາກຫຼາຍ	ສ້າງຄວາມສະດວກສະບາຍໃຫ້ແກ່ການດຳເນີນທຸລະກິດ ແລະ ສ້າງວຽກເຮັດງານທຳທີ່ດີ	ປັບຂຶ້ນ
ປັບປຸງພື້ນຖານໂຄງລ່າງ ການເຊື່ອມໂຍງ	ລົງທຶນໃສ່ພື້ນຖານໂຄງລ່າງເພື່ອການເຕີບໂຕ ແລະ ຄວາມສົມດູນ	-
ຕະຫຼາດແຮງງານທີ່ມີການເຄື່ອນໄຫວທີ່ດີ		ໃໝ່
ເດັກນ້ອຍເຕ້ຍກວ່າມາດຕະຖານຫລຸດລົງ	ລົງທຶນໃສ່ການປັບປຸງໂພຊະນາການເພື່ອບັນລຸຄວາມເຕີບໃຫຍ່ຂະຫຍາຍຕົວຂອງເດັກຢ່າງເຕັມສ່ວນ	ປັບລົງ
ຍົກລະດັບໜາກຜົນດ້ານການຮຽນ	ປັບປຸງຄຸນນະພາບຂອງການສຶກສາ ແລະ ສົ່ງເສີມການມາໂຮງຮຽນຂອງເດັກຍິງ	-
ການເຂົ້າເຖິງການບໍລິການດ້ານສາທາລະນະສຸກທີ່ມີຄຸນນະພາບຢ່າເທົ່າທຽມ	ປັບປຸງຄຸນນະພາບ ແລະ ການເຂົ້າເຖິງການບໍລິການດ້ານສາທາລະນະສຸກເພື່ອໃຫ້ປະຊາຊົນມີກຳລັງແຮງຜະລິດໄດ້ຫຼາຍຂຶ້ນ	-
ການຄຸ້ມຄອງຊັບພະຍາກອນທຳມະຊາດປັບປຸງດີຂຶ້ນ	ສົ່ງເສີມການນຳໃຊ້ຊັບພະຍາກອນທຳມະຊາດຢ່າງມີຍຸດທະສາດ ແລະ ການຄຸ້ມຄອງສິ່ງແວດລ້ອມຢ່າງມີຄວາມຮັບຜິດຊອບ	-
ການລົງມືແກ້ໄຂຄວາມສ່ຽງເກີດວິກິດການ ແລະ ການປ່ຽນແປງດິນຟ້າອາກາດ	ສ້າງຕັ້ງລະບົບຄຸ້ມຄອງຄວາມສ່ຽງຈາກໄພພິບັດທີ່ເຂັ້ມແຂງ	ຜັນຂະຫຍາຍ
ການຫັນເປັນຕົວເມືອງທີ່ມີການຄຸ້ມຄອງເປັນຢ່າງດີ		ໃໝ່
ການປະກັນສັງຄົມທີ່ຄົບຖ້ວນກະທັດຮັດ	ປະຕິບັດອົງປະກອບຂອງລະບົບປະກັນສັງຄົມຂຶ້ນພື້ນຖານເພື່ອຫລຸດຜ່ອນຄວາມອ່ອນແອ	ປັບຂຶ້ນ
ປັບປຸງການມີສ່ວນຮ່ວມດ້ານການເງິນ	ປັບປຸງຄວາມສົມດູນຂອງຂະແໜງການເງິນເພື່ອປັບປຸງການເຂົ້າເຖິງສິນເຊື່ອ ແລະ ຫລຸດຜ່ອນຄວາມສ່ຽງ	-
ສະມັດຕະພາບການຜະລິດກະສິກຳສູງຂຶ້ນ	ຍົກລະດັບສະມັດຕະພາບການຜະລິດກະສິກຳເພື່ອສະໜັບສະໜູນລາຍຮັບໃຫ້ສູງຂຶ້ນ	-