



FOTOS. © DAMIAN POFFET, BERN

HOLZ TRIFFT EDELSTAHL
WOOD MEETS STAINLESS STEEL



JAKOB-MUTH-CAMPUS Nürnberg



FOTOS: © BALDAUF & BALDAUF

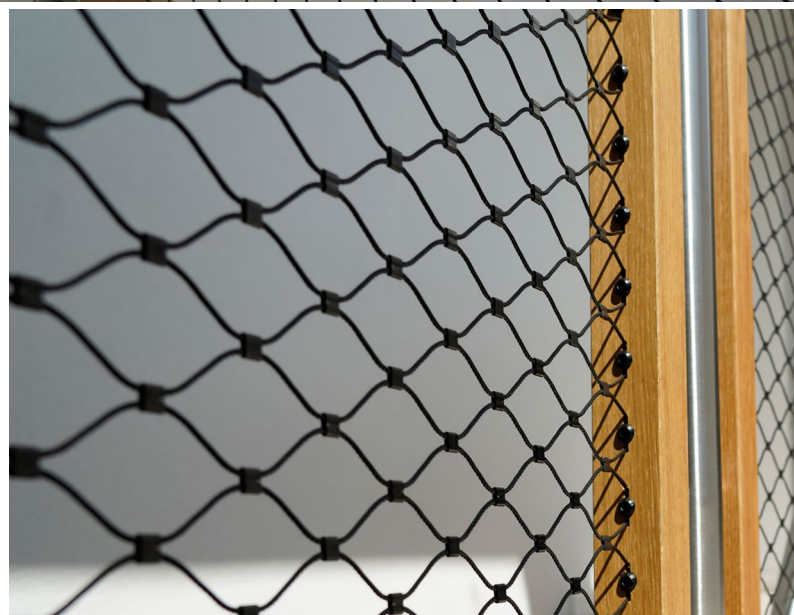
PROJEKT PROJECT
Jakob-Muth-Campus, Nürnberg, Deutschland
Jakob-Muth-Campus, Nuremberg, Germany

ANWENDUNG APPLICATION
Fenstersicherung
window safety

PRODUKT PRODUCT
FRAMEWORKX XT3
ca. 32 m², ◇ 40 mm, ø 1,5 mm



**PRIVATHAUS
Jebenhausen**



PROJEKT PROJECT
Privathaus, Jebenhausen, Deutschland
Private house, Jebenhausen, Germany

ANWENDUNG APPLICATION
Absturzsicherung, Geländerfüllung
fall protection, railing infill

PRODUKT PRODUCT
FRAMEWORKX XT4 Eiche // Oak
◇ 40 mm, ø 2 mm



KESSELHAUS Eislingen



PROJEKT PROJECT
Kesselhaus, Eislingen, Deutschland
Kesselhaus, Eislingen, Germany

ANWENDUNG APPLICATION
Raumteiler
room divider

PRODUKT PRODUCT
FRAMEWORKX XT4 Eiche // Oak
◇ 60 mm, ø 1,5 mm, Black



DAV GESCHÄFTSSTELLE München



FOTOS: © SEBASTIAN SCHELS

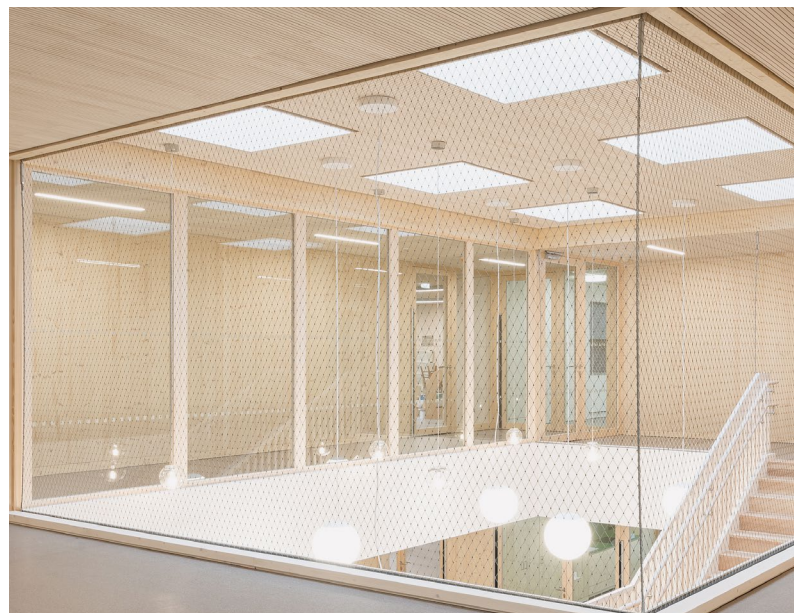
PROJEKT PROJECT
DAV Geschäftsstelle, München, Deutschland
DAV Federal Office, Munich, Germany

ANWENDUNG APPLICATION
Geländerfüllung / Absturzsicherung, Begrünung
railing infill / fall protection, greenery

PRODUKT PRODUCT
X-TEND / I-SYS
◇ 60 mm, ø 1,5 mm / ø 5 mm



**KITA
Michelstadt**



FOTOS: © PETER ZIEGNER

PROJEKT PROJECT
Kita, Michelstadt, Deutschland
Day Care Centre, Michelstadt, Germany

ANWENDUNG APPLICATION
Absturzsicherung
fall protection

PRODUKT PRODUCT
X-TEND / I-SYS
40 m², ◇ 45 mm, ø 1,5 mm



KINDERHAUS RIEDLEPARK Friedrichshafen



FOTOS: ©BARBARA SCHWAGER

PROJEKT PROJECT

Kinderhaus Riedlepark, Friedrichshafen, Deutschland
Children's Centre Riedlepark, Friedrichshafen, Germany

ANWENDUNG APPLICATION

Absturzsicherung
fall protection

PRODUKT PRODUCT

X-TEND CXE / I-SYS

Geländer // railing \diamond 40 mm, \varnothing 2,0 mm

Raumhohe Sicherung // Floor-to-ceiling fuse
 \diamond 60 mm, \varnothing 2,0 mm



KULTURHOF STANGGASS Bischofswiesen



FOTOS: © JOSEFINE UNTERHAUSER

PROJEKT PROJECT
Kulturhof Stanggass, Bischofswiesen, Deutschland
Culture Yard Stanggass, Bischofswiesen, Germany

ANWENDUNG APPLICATION
Geländerfüllung und Absturzsicherung
railing infill and fall protection

PRODUKT PRODUCT
X-TEND / I-SYS
124 m², ◇ 60 mm, Ø 1,5 mm



EVERGREEN TURLEY MOTORLAB Mannheim



FOTOS: © WERNER HUTHMACHER PHOTOGRAPHY

PROJEKT PROJECT
Evergreen Turley Motorlab, Mannheim, Deutschland
Evergreen Turley Motorlab, Mannheim, Germany

ANWENDUNG APPLICATION
Geländerfüllung, Absturzsicherung
railing infill, fall protection

PRODUKT PRODUCT
X-TEND CXS
◇ 40 mm, ø 1,5 mm



EXPO-BRÜCKE Antalya



FOTOS: © STUDYONET

PROJEKT PROJECT
Expo-Brücke, Antalya, Türkei
Expo-Bridge, Antalya, Turkey

ANWENDUNG APPLICATION
Geländerfüllung
railing infill

PRODUKT PRODUCT
X-TEND CXS
◇ 60 mm, ø 1,5 mm



BAUMWIPFELPFAD

Bad Wildbad



PROJEKT PROJECT
Baumwipfelpfad, Bad Wildbad, Deutschland
Treetop walkway, Bad Wildbad, Germany

ANWENDUNG APPLICATION
Geländerfüllung
railing infill

PRODUKT PRODUCT
X-TEND / I-SYS
2.500 m², \diamond 60 mm, \emptyset 2,0 mm / \emptyset 6,0 mm



SCHÖNBUCHTURM Herrenberg



FOTOS: © ANDREAS SPORN

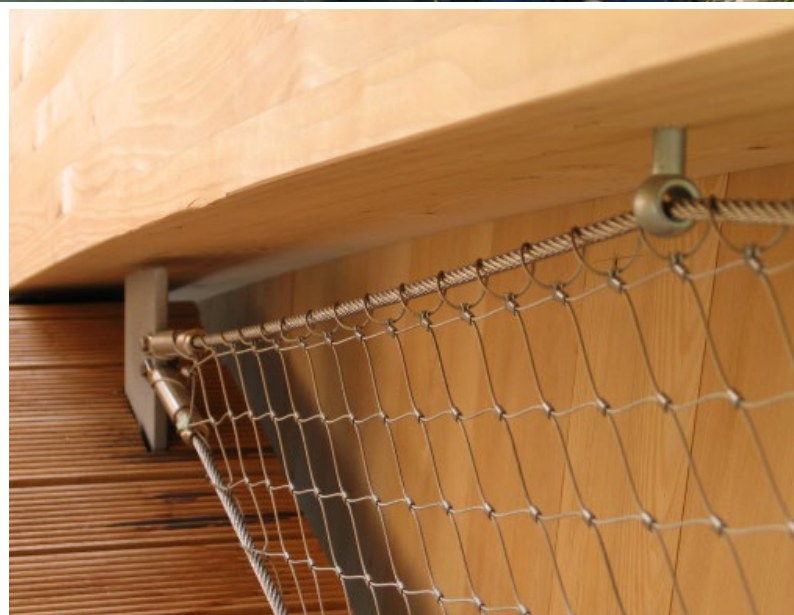
PROJEKT PROJECT
Schönbuchturm, Herrenberg, Deutschland
Schönbuch Tower, Herrenberg, Germany

ANWENDUNG APPLICATION
Absturzsicherung
fall protection

PRODUKT PRODUCT
X-TEND CXE / I-SYS
◇ 60 mm, Ø 2 mm / Ø 16 mm



BRÜCKE AU
Vorarlberg



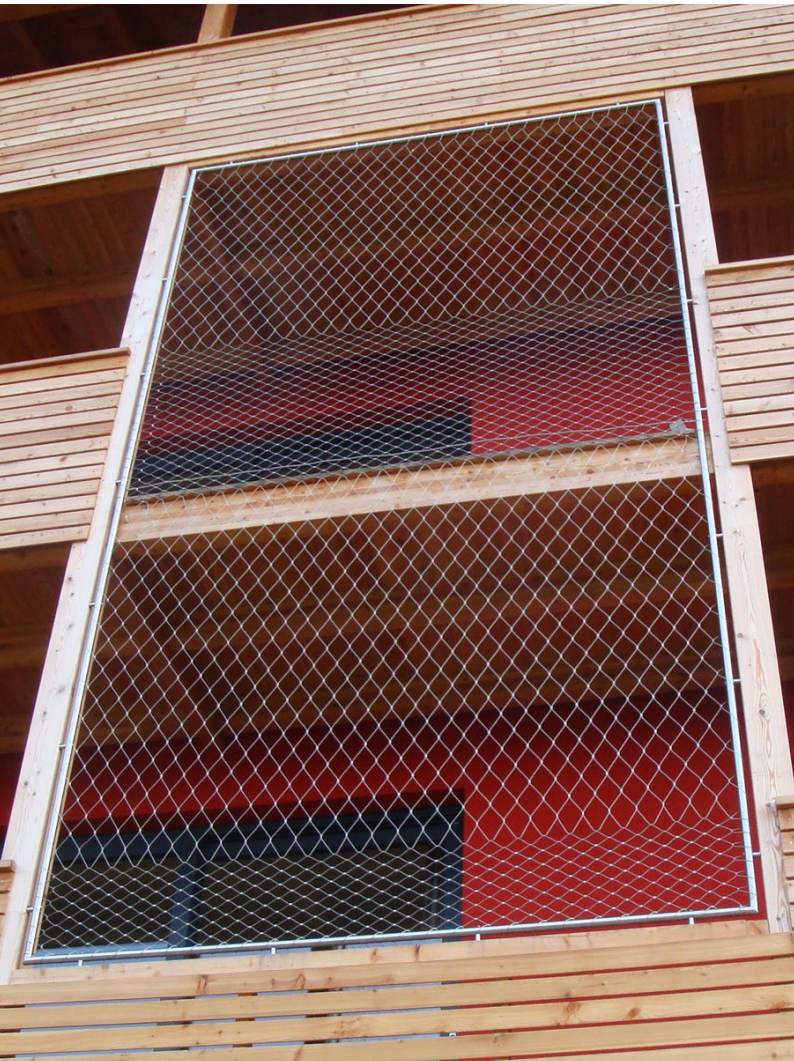
PROJEKT PROJECT
Brücke Au, Vorarlberg, Österreich
Au Bridge, Vorarlberg, Austria

ANWENDUNG APPLICATION
Brückengeländer
Bridge railings

PRODUKT PRODUCT
X-TEND CXS
◇ 60 mm, Ø 1,5 mm



KINDERHOTEL ULRICHSHOF
Rimbach



PROJEKT PROJECT
Kinderhotel Ulrichshof, Rimbach, Deutschland
Children's hotel Ulrichshof, Rimbach, Germany

ANWENDUNG APPLICATION
Absturzsicherung
fall protection

PRODUKT PRODUCT
X-TEND CXE
◇ 60 mm, Ø 2,0 mm,
◇ 100 mm, Ø 2,0 mm



FUCHSHOF SCHULE
Ludwigsburg



FOTOS: © ZOOEY BRAUN

PROJEKT PROJECT
Fuchshofschule, Ludwigsburg, Deutschland
Fuchshof School, Ludwigsburg, Germany

ANWENDUNG APPLICATION
Absturzsicherung
fall protection

PRODUKT PRODUCT
X-TEND CXL / I-SYS
1.734 m², \diamond 60 mm, \emptyset 2,0 mm / \emptyset 2,0 mm