



Hoarfrost Hat



Шапка **Изморозь** вяжется по кругу сверху вниз.

РАЗМЕР 56-58

МАТЕРИАЛЫ

Пряжа Zegna Baruffa Cashwool (1500 м/100 г; меринос 100% в 4 сложения) 65 г и Igea Astro 50 (1000 м/100 г; мохер 50%, полиамид 50%) 25 г.

Может также подойти любая другая пряжа похожего состава и метража. Обязательно свяжите образец, проведите его ВТО (влажно-тепловая обработка) и сравните плотность своего вязания с заявленной в этой инструкции.

ИНСТРУМЕНТЫ

Спицы круговые 3.0 мм и 3.5 мм, дополнительная спица для вязания переплетений, маркер, трикотажная игла.

ПЛОТНОСТЬ

26 петель x 35 рядов = 10 см x 10 см лицевой гладью спицами 3.5 мм после ВТО.

Обратите внимание, что при использовании другой пряжи и при вязании с другой плотностью вы можете получить другие размеры вашего изделия.

СОКРАЩЕНИЯ И УСЛОВНЫЕ ОБОЗНАЧЕНИЯ

* * - повторить от * до * до конца ряда.

Лиц. – лицевая петля

Изн. – изнаночная петля

Лиц. скрещ. – лицевая скрещенная петля

ШАПКА

На спицы 3.0 мм набрать любым удобным для вас способом 120 петель, установить маркер начала ряда и замкнуть вязание в круг.

Вязать резинкой 15 рядов следующим образом: * 1 изн, 2 лиц. скрещ, 1 изн *.

Перейти на спицы 3.5 мм.

Провязать **1-41** ряды по **Схеме узора**, повторяя раппорт в ширину **5** раз.

Провязать изнаночной гладью до длины шапки на 8 см меньше желаемой.

Провязать **1-28** ряды по **Схеме макушки**, повторяя раппорт в ширину **8** раз.

Стянуть оставшиеся 8 петель, закрепить их и закончить вязание.

Заправить концы нитей.

Шапка готова! Носить с удовольствием!

Схема узора

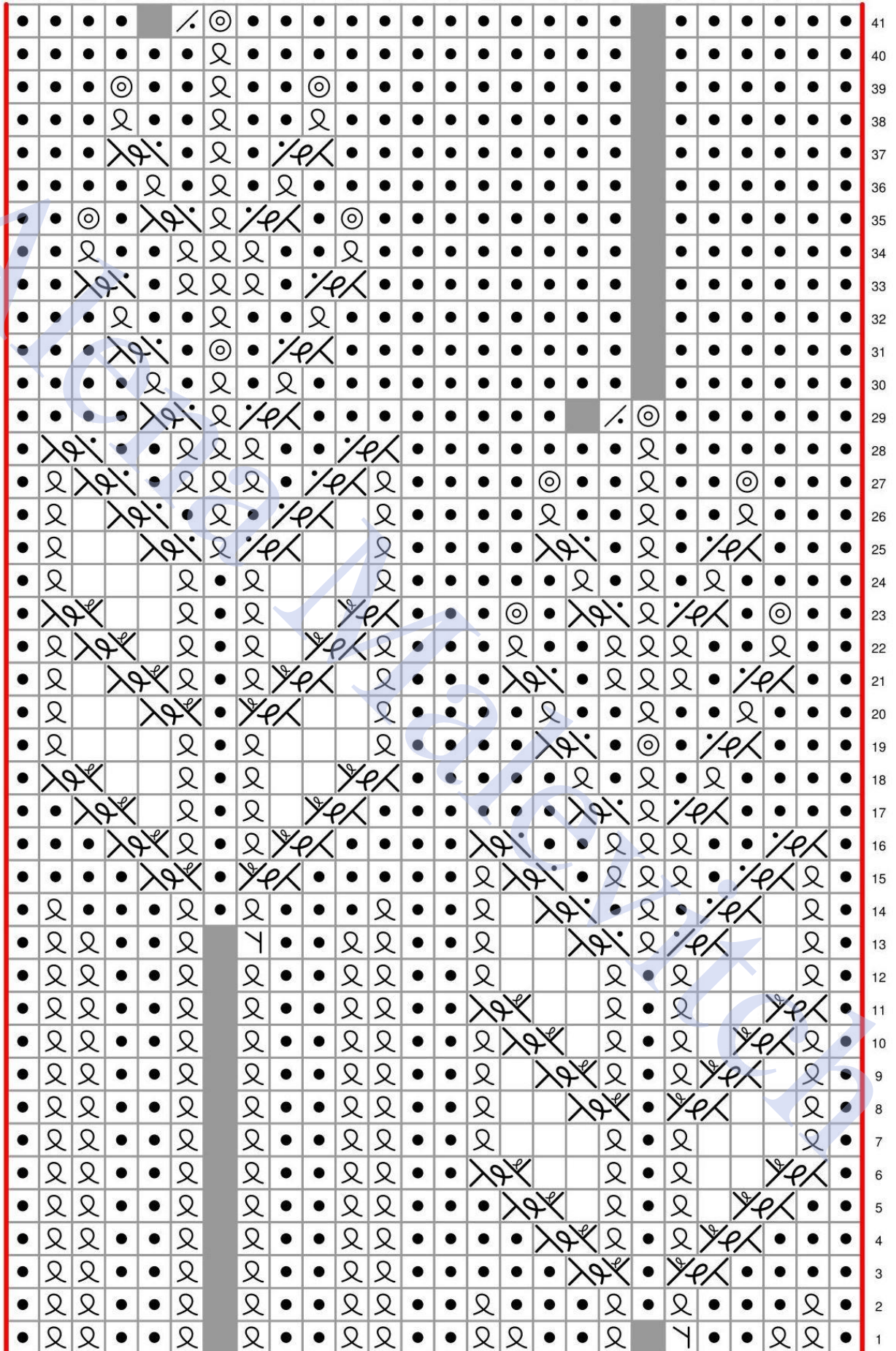
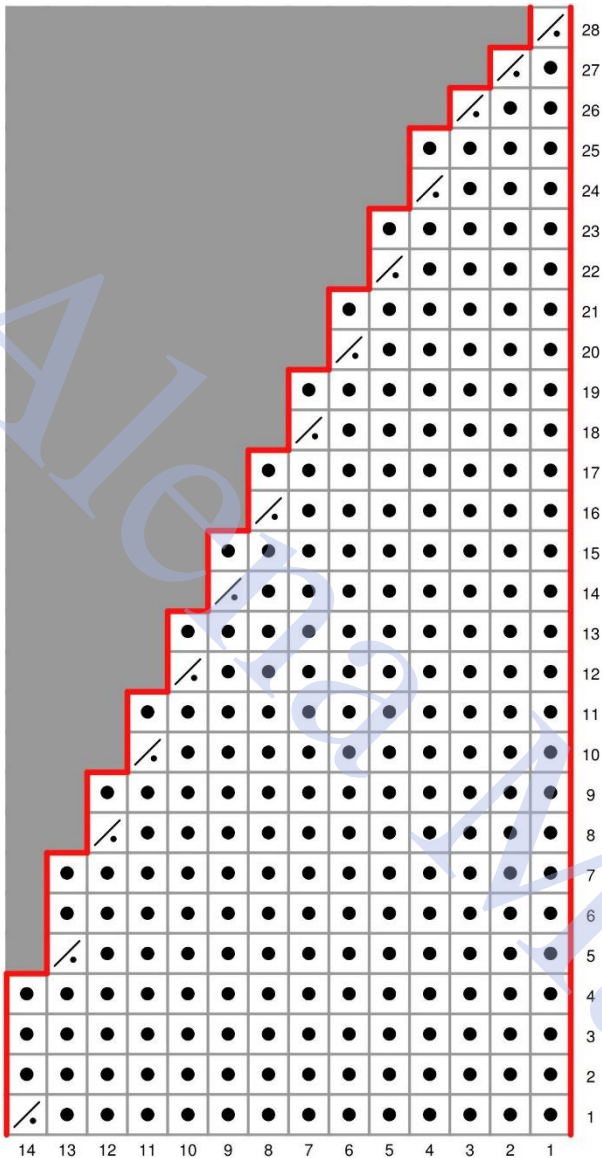


Схема макушки



Условные обозначения

	Лицевая
	Изнаночная
	Лицевая скрещенная
	Прибавить 1 петлю (провязать лицевой за заднюю и за переднюю стенки петли)
	2 вместе изнаночной
	Нет петли
	Маленькая шишечка: провязать из одной петли 3 лицевые (за переднюю, за заднюю, за переднюю стенки), потом повернуть работу и провязать изнаночными эти 3 петли, снова повернуть работу и снять 2 петли одновременно, как при провязывании двух вместе лицевой, провязать 1 лицевую, протянуть получившуюся петлю через снятые петли (три вместе лицевой, центральная петля сверху).
	Снять 1 петлю на вспомогательную спицу ПЕРЕД работой, 1 лицевая скрещенная, 1 лицевая скрещенная со вспомогательной спицы
	Снять 1 петлю на вспомогательную спицу ЗА работой, 1 лицевая скрещенная, 1 лицевая скрещенная со вспомогательной спицы
	Снять 1 петлю на вспомогательную спицу ПЕРЕД работой, 1 изнаночная, 1 лицевая скрещенная со вспомогательной спицы
	Снять 1 петлю на вспомогательную спицу ЗА работой, 1 лицевая скрещенная, 1 изнаночная со вспомогательной спицы

Свитер Изморозь