

# Public Web Map Viewer: Quick Guide

---

Vizualizator Hărți pentru Public:  
Ghid Rapid





Straturi de date

- Zone cu Risc Potențial Semnificativ la Inundații / APSFR
- Afișați numai zonele modelate în ciclul 1

Hărți (ciclul 2)

Hărți (ciclul 1)

Straturi de expunere

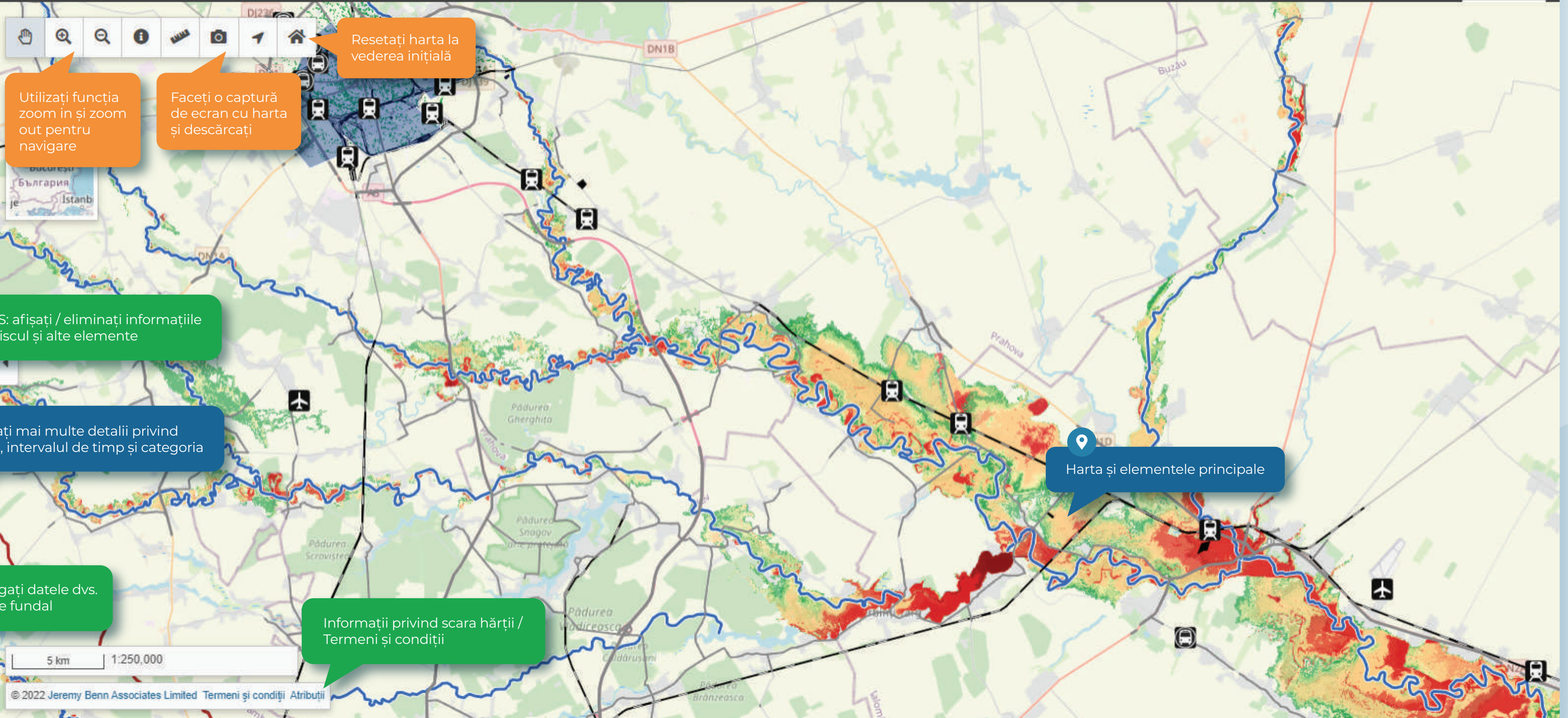
- Obiective sociale
- Obiective culturale
- Activitate economică
- Transport
- Utilități

Straturi de context

- Județe
- ABA-uri
- Comune / orașe / municipii
- Rețea hidrografică
- Bazine hidrogr.

Straturi GIS externe

Straturi de fundal



Utilizați funcția zoom in și zoom out pentru navigare

Faceți o captură de ecran cu harta și descărcați

Resetați harta la vederea inițială

Control straturi GIS: afișați / eliminați informațiile privind hazardul, riscul și alte elemente

Explorați mai multe detalii privind sursele, intervalul de timp și categoria

Control straturi: adăugați datele dvs. sau diferite straturi de fundal

Informații privind scara hărții / Termeni și condiții

Harta și elementele principale



The screenshot displays the INUNDATII.RO web application interface. On the left, there is a 'Data layers' panel with the following sections:

- Data layers:**
  - Areas of Potential Significant Flood Risk (APSFR)
  - Only show areas modelled in Cycle 1
- Cycle 2 maps:** +
- Cycle 1 maps:** +
- Exposure layers:**
  - Social features
  - Cultural heritage
  - Economic activity
  - Transport
  - Utility
- Context layers:**
  - Counties
  - RBAs
  - Communes / cities / municipalities
  - River network
  - River basins
- External GIS layers:** +
- Background layers:** +

The main map area shows a flood risk assessment with a color scale from green (low risk) to red (high risk). A blue line indicates the river network. The map includes a scale bar (5 km, 1:250,000) and coordinates (629668, 381761). At the bottom, it states '© 2022 Jeremy Benn Associates Limited Terms and conditions Attributions'. The top right of the map area contains navigation icons: a hand for pan, a magnifying glass for zoom in, another magnifying glass for zoom out, an 'i' for information, a camera for screenshot, a house for home, and a location pin for current location. A search bar is located at the top right of the map area.

Callouts and annotations:

- Reset the map to the original view:** Points to the home icon in the navigation toolbar.
- Use the zoom in and zoom out tools to navigate:** Points to the magnifying glass icons in the navigation toolbar.
- Take a screenshot of the map and download it:** Points to the camera icon in the navigation toolbar.
- Layers control: switch on/off information for hazard, risk and other elements:** Points to the 'Data layers' and 'Exposure layers' sections in the left panel.
- Explore more details on data sources, timeframe and category:** Points to the information icon ('i') in the navigation toolbar.
- Layers control: add your own data or explore various backgrounds:** Points to the 'External GIS layers' and 'Background layers' sections in the left panel.
- Information on map scale / Terms and conditions:** Points to the scale bar and copyright information at the bottom of the map.
- Main map and map elements:** Points to the main map area.





**INUNDATII.RO**  
Managementul riscului la inundații