

上海大学

Shanghai University

工商管理硕士 (MBA)



SHU MBA

上海大学MBA教育管理中心
Whole-Person·GLOCAL

<http://www.mba.shu.edu.cn/>

培养全面发展、可相信与可共事的
GLOBAL LOCAL人才



上海大学

■ 校训： 自强不息
先天下之忧而忧，后天下之乐而乐。

■ 校风： 求实创新



SHANGHAI
UNIVERSITY

- 国家“211工程”重点建设的综合性大学
- 国防科技工业局与上海市人民政府共建高校
- 教育部与上海市人民政府共建高校
- 上海市首批高水平地方高校建设试点
- QS TOP51 UNDER 50 2020
- 教育部一流学科建设高校
- 19个学科登榜软科世界一流学科
- 工商管理学科排名全球前400，国内16-20
- 商科-市重点建设学科
- 2021年度泰晤士高等教育世界大学影响力排名全球百强

中国第
16 位

亚洲第
74 位

世界
400 强





MBA教育管理中心

上海大学于2003年获批准成为全国第五批MBA培养院校；上海大学MBA教育管理中心（简称“上大MBA中心”）于2003年11月成立，成为负责上海大学MBA教育的官方部门。十余年的时间里，在上海大学的教育理念、战略指引下，我们在MBA教育的发展中不断沉淀和总结，不断适应MBA市场环境变化的需求，提出清晰的办学理念与愿景，并一直坚持以此理念延伸出独特的人才培养定位与培养特色。

理念

培养全面发展、可相信与可共事的Global Local人才
Developing Outstanding Whole-Person and Global Local Talents People can Trust and Work with

愿景2025

走进世界、走进产业;提供具有贡献与影响力的一流研究生商学院教育
Be Influential Graduate Management Education Globally and Locally in Business World

人才定位

- 全面发展的复合型人才
Whole-Person Talents
- 全球本土融合的国际化人才
Global Local Talents
- 知识智慧融合的实践型人才
Know-Lligence Talents

国际认证

获得全球三大权威商学院认证之一，英国工商管理硕士协会(Association of MBAs) (简称AMBA) 的认证。



MBA EDUCATION MANAGEMENT CENTER

SHUMBA Milestone (since 2004)

2009年：加入PRME与EFMD, MBA项目评估获小组第一

2010年：荣获“最佳学习”“三个贡献”

2011年：多所国际商学院认证

2018年：“商业模拟”、海外分享经验

2019年：“知行人才”培养、行动学习、实验学习

2020年：通过国际商学院权威认证AMBA再认证，被授予5年期限

2021年：QS Executive MBA Rankings (非全日制MBA)全球排名，亚洲24位，中国内地前3位

国际荣誉



2021年

- ▶ QS Executive MBA Rankings (非全日制MBA)全球排名，亚洲24位，中国内地前3位

2020年

- ▶ 通过国际商学院权威认证AMBA再认证，被授予5年期限
- ▶ QS Global MBA排名中国大陆第4，亚洲第24

2019年

- ▶ 彭博 (Bloomberg) 全球顶尖商学院排名，亚太地区第6位 (创业教育位列亚太区第一)
- ▶ Poets & Quants排名全球前67

2018年

- ▶ CNN Expansion国际MBA排名全球前70
- ▶ America Economica全球顶级MBA 41

2017年

- ▶ 获得AMBA国际商学院权威认证
- ▶ CNN Expansion国际MBA排名全球前75
- ▶ America Economica全球顶级MBA 45

2016年

- ▶ CNN Expansion国际MBA排名全球前75

2014年

- ▶ AACSB 会员资格
- ▶ America Economica拉丁美洲学生心目中排名全球第13位

2009年

- ▶ CFA协会官方合作高校 (中国内地第6所)
- ▶ 联合国“责任管理教育原则” (PRME) 成员



2006年：企业导师项目、黄埔一期毕业

GLMBA首届32位MBA学员毕业，获得MBA学位。上海大学已获颁校长证书与首批GLMBA毕业生合照。同时，以“做人、做事、做学问”三个课程模块作为综合考核每届GLMBA百位毕业生（Outstanding Graduate）的标准，并颁发证书。GLMBA首届毕业生投入学前的平均年增长209%。

启动SHUMBA企业导师计划项目，即SHUMBA企业导师与学生结对进行一对一职业辅导。

2005年：商业学习之旅、海外交换

作为全国最早MBA院校之一，开展首届商业学习之旅（Business Study Tour, 简称“BST”）活动，带领学生参观香港国际化著名公司与机构，如廉政公署、视台大学、金融管理局。

开展国际交换生计划，首批MBA学生到瑞典、法国、葡萄牙等西方国家交换。同时，首批来自瑞典的海外交换生来到SHUMBA学习。

9月上海大学MBA中心成立。首任主任：上海大学副校长叶志斌。首任主任：上海大学MBA中心蒋其MBA办学。相信与可共事的Global Local人才。

SHUMBA的第一个全英语教学项目Global GLMBA项目成立。

GLMBA可能是全球最早推出全面发展、全人教育、学做事、学做学问的MBA项目。

本土荣誉



- ▶ 中国商学院“最佳MBA项目TOP100”，上海第5位
- ▶ 腾讯商学院常青品牌·2020年度商科教育典范院校
- ▶ 新华网教育论坛·2020年度·社会影响力MBA院校
- ▶ 央视网教育论坛·2020年度·品牌影响力MBA院校
- ▶ 中国好教育·创新力MBA项目
- ▶ 福布斯中国最具价值在职MBA项目，高校前10位，项目第12位
- ▶ 新浪中国最具影响力的MBA
- ▶ 全国MBA教育指导委员会对5、6批高校评估中第6小组综合得分第一

SHU MBA 特色之路——全融教育理念



“全面发展”的复合型人才

- 完备的“全人教育(做人、做事、做学问)”MBA课程体系
- “CAPE@Global Local”的全面发展教学法
- “3*3*1/3”的全面发展学习法

“全球本土融合”的国际化人才

- 全球与本土师资组合教学
- 360度国际化交流机会
- 全球与本土融合案例教学

“知识智慧融合”的实践型人才

- 高校教师及企业高管组成产教师资团队、企业实践与教学基地
- 商业诊断的实验学习、产教合作的行动学习
- 高质量的产业讲座、职业发展、企业参观、企业导师计划、行业竞赛、特色行业交流

“ECO资源融合”

- 汇聚来自大学与教育(Education)、政府与社区(Community)、产业与企业机构(Organizations)的ECO资源

我们追求的MBA教育

上大MBA中心坚信只有学生选择了正确合适的MBA项目, 与之有着共同的使命与目标, 才能自信完成课业, 收益颇丰, 受益终身。因此, 上大MBA中心根据人才定位, 创建了独特的全融教育理念, 并结合“大学与教育(Education)、政府与社区(Community)、产业与企业机构(Organizations)” (ECO) 的资源融合平台, 针对有工作经验的现职管理人员或创业者, 进一步提高他们“全面发展”、“全球本土Global Local融合”、“知识与实践融合的应用智慧”的能力, 让其成为能融合全球知识和视野、本土智慧和实践的创业者、管理者与领导者、以及中国新时代下具有优良品格和人文素质的国际化复合型人才。这便是上大MBA的特色全融教育之路。

腾讯欢迎您

Welcome to Tencent



全融教育——项目分类

根据上海大学自身的情况,上海大学MBA教育设有三个系列的项目,包括:

- 全球本土MBA (GLMBA - Global Local MBA) 项目
- 全球中国MBA (GCMBA - Global China MBA) 项目
- 全球产业MBA (GIMBA - Global Industry MBA) 项目



全球本土MBA (GLMBA - Global Local MBA) 项目

定位于为跨国企业或即将“走出去”的国内企业培养国际化复合型高级管理人才。其特点是强调全球视野与思维,强调跨文化沟通,强调全球知识与本土智慧结合。

全日制班

Full-time Class

授课语言:英文
授课地点:上海

非全日制班

Part-time Class

授课语言:英文
授课地点:上海



全球中国MBA (GCMBA - Global China MBA) 项目

定位于为中国企业(本土、海外)中高层职能岗位培养国际化复合型高级管理人才。其特点是强调全球化的国际视野、先进的管理理念、坚韧的创新创业精神、中国实践的管理领导力。依托我校管理学科的优势以及管理职能,又分为市场营销方向、人力资源管理方向、财务管理方向、运营管理方向。

全日制班

Full-time Class

授课语言:中文
授课地点:上海

非全日制班

Part-time Class

授课语言:中文
授课地点:上海



全球产业MBA (GIMBA - Global Industry MBA) 项目

定位于为中国企业某一产业领域培养国际化复合型高级管理人才。其特点是强调资源整合能力、创业创新精神、应对产业发展挑战，符合上海国际大都市的发展定位。结合上海金融中心建设、高端制造与智能制造发展、新零售以及创意创新产业兴起、区块链技术应用创新，依托我校计算机、机自、美术、电影、音乐、文化传播等学科优势、经济金融学科优势，分别设置了五大产业方向。

全日制班

Full-time Class

授课语言:中文

授课地点:上海

非全日制班

Part-time Class

授课语言:中文

授课地点:上海

五大产业方向

文创产业方向

金融产业方向

智能制造与上海制造方向

新零售与上海购物方向

区块链产业方向



全融教育——课程结构：做人做事做学问

出色的MBA项目，离不开出色的课程设置，上海大学MBA项目皆根据“学做人、学做事、学做学问”的特色与“全人教育”的理念进行课程安排，课程结构可分为：

- “学做学问”的商业技能课程；
- 按照相关方向而设的专业选修课程；
- “学做人”的个人发展与领导力课程；
- “学做事”的知智国际实践课程。

	GLMBA (Global Local MBA项目)	GCMBA (Global China MBA项目)	GIMBA (Global Industry MBA项目)
入学导向	导向课程		
公共课程	<ul style="list-style-type: none"> • 自然辩证法概论 • 新时代中国特色社会主义思想理论与实践 	<ul style="list-style-type: none"> • 商务英语 • 新时代中国特色社会主义思想理论与实践 • 自然辩证法概论 	
核心课程	<ul style="list-style-type: none"> • 管理经济学 • 数据、模型与决策 • 会计与决策 • 运营管理 • 全球战略管理 	<ul style="list-style-type: none"> • 信息系统管理与大数据 • 全球化企业管理 • 组织行为学 • 公司治理 	<ul style="list-style-type: none"> • 人力资源管理 • 公司理财 • 市场营销 • 责任与可持续管理
专业选修方向	<ul style="list-style-type: none"> • 跨国管理方向 	<ul style="list-style-type: none"> • 市场营销 • 人力资源管理 • 财务管理 • 运营管理 	<ul style="list-style-type: none"> • 文创产业 • 金融产业 • 区块链产业 • 智能制造与上海制造 • 新零售与上海购物

	GLMBA (Global Local MBA项目)	GCMBA (Global China MBA项目)	GIMBA (Global Industry MBA项目)
专业选修课	<ul style="list-style-type: none"> • 国际商法 • 全球视角的宏观经济学 	<ul style="list-style-type: none"> • 商务环境分析 • 新媒体营销 • 品牌管理 • 绩效与薪酬管理 • 管理沟通 • 人才评价与开发 • 财务分析与企业价值管理 • 企业内部控制与风险管理 • 企业并购与资本运营 • 物流管理 • 数据驱动的物流供应链管理优化与模式创新 • 供应链管理 	<ul style="list-style-type: none"> • 商业诊断 • 文创产业前沿实践 • 文创产业经营管理 • 文创产业投融资管理 • 上海金融产业前沿实践 • CFA 专业课程 • 金融系统工程 • 区块链概论 • 区块链产业前沿与实践 • 区块链实训与模拟 • 新兴技术探究与技术管理 • 中国制造2025与智能制造强国之路——政策、路径、战略 • 智能制造产业前沿与上海制造 • 新兴技术探究与技术管理 • 新零售与购物中心 I——研策、经营、招商 • 新零售与购物中心 II——前沿实践与上海购物
专业必修课	<ul style="list-style-type: none"> • 跨国管理沟通 • 跨文化领导力开发 	<ul style="list-style-type: none"> • 管理思维与方法 	
创新创业课	<ul style="list-style-type: none"> • 创新与创业管理 • 商业咨询与诊断 	<ul style="list-style-type: none"> • 创新与创业管理 • 商业模式创新 	
实践环节	<ul style="list-style-type: none"> • 全球商业经营模拟与决策 	<ul style="list-style-type: none"> • 大中华商业模拟挑战 	
学术研讨课	<ul style="list-style-type: none"> • 商业学术研究 • 经济与管理前沿专题系列讲座 		

核心课程由两个板块组成：

- 校内课堂 (Lecture Session)
- 实践课堂 (Practical Session)

校内课堂 Lecture Session



海内外的优秀教师，结合中外实例讲授知识。海内外优秀师资，基于商业逻辑，采用中外经典案例，运用上大MBA中心独特的教与学方法，系统讲解商业理论，让知识武装未来的商业精英。



开展丰富的与课程主题结合的企业讲座。优秀企业导师的精品讲座，使学生更深层次理解知识的实际应用，汲取成功经验，接收导师的行业见解和个人职业智慧。

实践课堂 Practical Session

Shanghai University
MBA Centre

Emerging Technologies
'Business Redefined?'



全融教育——特色教学法与学习法

上大MBA中心相信,通过采用多维教学方法,教师可以帮助学生将现有的管理经验以及在课堂上学到的知识结合起来,进行批判性分析,并为不同的管理问题提供各种解决方案,最终将知识转化为智慧。

“CAPE@Global Local”教学法

上大MBA课程的教授采用了其独特的教学方法,即“CAPE@Global Local”教学法。“CAPE@Global Local”教学法基于“立足中国,放眼世界”的视野,采用

- C:Case Teaching 案例教学法
- A:Action Learning 行动学习法
- P:Problem Based Teaching 问题导向式教学法
- E:Experimental Learning 实验学习法

在MBA课堂中核心课程至少包括3个Global 案例,2个Local案例,教师引导学生进行案例讨论和Presentation,同时鼓励学生带着问题来学习,分享自己企业和工作中遇到的问题与经验。同时,实践类的课程强调实验学习与行动学习,用模拟或真实企业项目的方式,帮助学生整合学习到的知识并综合应用到实际的案例中去。

三维3 x 1/3全面学习法

上大MBA中心始终强调学生采用3*3*1/3学习模式和学习态度。

- 第一维 3*1/3 即: 1/3跟老师学、1/3跟同学学、1/3跟自己学

同学在课堂中与老师互动良多,学生根据不同背景分成多个小组,课堂中鼓励同学小组之间互相学习。

- 第二维 3*1/3 即: 1/3课前学、1/3课中学、1/3课后终身学习

课前布置课前作业和预习、课中进行讨论与presentation、课后复习以及终身学习,学以致用。

- 第三维 3*1/3 即: 1/3跟学校学、1/3跟企业社会学、1/3跟国际学

在MBA学习过程中,有大量与企业、社会交流的机会,如企业参观、企业讲座、企业导师等项目;同时,上大MBA中心鼓励学生积极参与国际交流、海外学习等项目,拓展国际视野。



全融教育——名师风采

独特的“全人教育”课程体系，加上有效的教学与学习方法，更需要优秀的教师来授业解惑。

上大MBA中心集聚了大学与教育 (Education)、政府与社区 (Community)、产业与企业机构 (Organizations) 三个方面优质师资。

现有师资301位，平均教学经验18年，平均企业工作经验19年，来自于24个不同的国家和地区，分别分布在各个大洲以及诸多世界顶级高校。



唐豪

- 上海大学原副校长
- 上海市政府参事
- 上海大学经济学院教授
- 上海大学MBA中心学术委员会主任，首席教授
- 上海市商会原副会长

课程: 商务环境与中国经济



镇璐

- 上海交通大学博士
- 上海大学管理学院院长, 教授, “管理科学与工程”博士点、博士后流动站负责人
- 英国运筹学会会士、教育部“青年长江学者”、国家优秀青年基金获得者、上海市“东方学者”特聘教授
- 中国管理科学与工程学会常务理事、中国物流学会常务理事

课程: 运营管理



陈军

- 法国格勒诺布尔管理学院博士
- 同济大学博士后
- 美国供应链协会特级讲师, CLTD、CSCP、CPIM、SCOR、GLOBAL SOURCING、LEAN、TTT 导师
- 曾在多家世界五百强企业从事供应链总监

课程: 运营管理



高峻峻

- 东北大学博士
- 上海大学悉尼工商学院教授
- 上海大学需求链研究院院长

课程: 运营管理



Kostas AXARLOGLOU

- 美国密歇根大学博士
- 上海大学高端外国专家
- 希腊ALBA商学院院长, 教授

课程: 环球战略管理



聂永有

- 中山大学博士
- 上海大学经济学院常务副院长, 教授
- 上海大学产业经济研究中心主任

课程: 环球战略管理



吕源

- 英国阿斯顿大学博士
- 汕头大学商学院教授、原院长
- 香港中文大学原管理学系教授

课程: 环球战略管理



任永平

- 厦门大学博士
- 上海大学管理学院教授
- 上海大学MBA中心学术主任
- 中国CPA, 财政部全国会计领军人才班首届学员, 中国会计学会会计基本理论专业委员会委员

课程: 会计与决策



范小军

- 上海交通大学博士
- 上海大学管理学院工商管理系主任, 教授
- 上海大学世界商业街区研究院执行院长

课程: 市场营销



于晓宇

- 上海交通大学博士
- 上海大学管理学院副院长, 教授
- 上海市晨光学者、青年东方学者
- 教育部霍英东教育基金会高等院校青年教师奖获得者

课程: 创新与创业管理



Dennis HARRINGTON

- 英国伦敦南岸大学博士
- 国家级高端外国专家
- 爱尔兰沃特福德理工学院研究生院院长, 教授

课程: 国际商业与创业计划书



陈思慧

- 西交SKEMA国际创新创业园总经理
- 苏州知盟创新创业管理研究中心执行主任

课程: 国际商业与创业计划书



Andrew MORRIS

- 美国南卡罗莱纳大学博士
- 美国加州州立大学海峡群岛分校教授

课程:人力资源管理



李焱

- 复旦大学博士
- 上海大学管理学院教授
- 国际PMP项目管理认证师

课程:人力资源管理



袁达文

- 香港HBC主席
- 爱尔兰中国基金董事会成员
- 南澳大学的顾问成员主席
- 澳门城市大学顾问成员
- 香港资优教育学院董事会成员
- 香港资历评审委员会成员
- 平安科技公司导师

课程:人力资源管理



何众志

- 加拿大肯高迪亚大学博士
- 加拿大布鲁克大学教授

课程:公司理财



Marja-Liisa TENHUNEN

- 芬兰于韦斯屈莱大学博士
- 国家级高端外国专家
- 芬兰中博滕区应用科学大学原校长, 教授

课程:商业专业、道德与领导力



彭德智

- 英国邓迪大学博士
- 现任中宏人寿保险有限公司独立董事
- 兼任上海仲裁委员会金融仲裁院特邀仲裁员
- 曾任美国美荻康国际公司董事总经理兼中国总裁、美国史带财团北京代表处首席代表、大众保险股份有限公司执行董事兼常务副总经理、美国国际集团AIG中国主席助理、美亚财产保险中国资深副总裁

课程:商业专业、道德与领导力



Alvaro MENDEZ

- 英国伦敦政治经济学院博士
- 上海大学海外名师
- 英国伦敦政治经济学院 Senior Research Fellow

课程:管理经济学



尹应凯

- 复旦大学博士
- 上海大学审计处处长, 经济学院教授

课程:管理经济学



Tom EGAN

- 英国诺丁汉大学博士
- 爱尔兰沃特福德理工学院高级讲师

课程:数据、模型与决策



于丽英

- 上海交通大学博士
- 上海大学管理学院教授
- 上海系统工程学会理事
- 上海运筹学会理事

课程:数据、模型与决策



贾晶

- 南开大学博士
- 北京大学博士后
- 大唐电信集团大唐大学原校长
- 中国企业高管培训发展联盟专家委员会主任委员
- 深圳国际公益学院教授

课程:组织行为学



吴克俭

- 香港教育局原局长
- 香港考试及评核局主席
- 香港浸会大学工商管理学院客座教授
- 香港教育院校董会原副主席
- 香港金紫荆勋贤太平绅士

课程:组织行为学



John Rodney TURNER

- 英国牛津大学博士
- 国家级高端外国专家
- SKEMA商学院项目管理教授

课程:商业前沿实践



Bengt JOHANSSON

- 瑞典驻上海原总领事
- 瑞典外交部原社会责任大使

课程:商业社会责任与可持续发展



吕康娟

- 哈尔滨工业大学博士
- 上海大学悉尼工商学院院长, 教授

课程:商业学术研究



Carlos E TEISSIER

- 苏黎世罗伯特·肯尼迪学院博士
- 墨西哥Regiomontana学院国际办公室原主任, 教授

课程:跨文化管理沟通

全融教育——走进世界

64.8%

拥有海外学习经历

1066人

参加海外学习

149人

参加海外交换
或海外硕士学位

900+人

参加海外商业学习之旅

40+次

海外商业学习之旅

171位

国际学生来中国
参加学习之旅



海外商业学习之旅

Business Study Tour

商业学习之旅(Business Study Tour)是上大MBA中心的特色活动之一,每年安排3-4次不同国家(地区)的学习交流,在一周的行程中将安排企业拜访当地商学院交流以及职业智慧讲座、商业讲座等,学生将整合和运用自己课堂中学到的商业知识,感受不同国家、地区的文化差异。自2005年启动以来,已经成功举办40余次。足迹遍布新加坡、美国、英国、法国、日本、印度、中国香港、中国台湾等国家与地区。

国际讲座系列

International Seminar Series

为了使学生不出国门体验到国际化的学习环境,上大MBA中心每年安排国际讲座或国际论坛,邀请来自海外名校、各领馆领事与海外企业高管来为学生分享全球本土人才发展相关前沿话题。

海外合作院校



亚洲 Asia

印度: SDM Institute for Management Development
SDM管理发展研究所
印度: Athena School of Management
雅典娜管理学院
泰国: Mahidol University 玛希隆大学
日本: University of Tsukuba 筑波大学

北美洲 North America

美国: Harrah College of Hospitality, University of Nevada 内华达大学酒店管理学院
哥斯达黎加: INCAE Business School INCAE商学院

南美洲 South America

墨西哥: Universidad Regiomontana 雷乔蒙塔努斯大学
乌拉圭: Universidad ORT Uruguay 乌拉圭ORT大学
厄瓜多尔: ESPOCH 钦博拉索理工大学

欧洲 Europe

瑞典: Uppsala University 乌普萨拉大学
瑞典: Linnaeus University 林奈大学
法国: Burgundy School of Business 勃艮第商学院
法国: Neoma Business School 诺欧商学院
法国: IPAG Business School IPAG商学院
法国: Université Jean Moulin Lyon 3 里昂第三大学
希腊: ALBA Graduate Business School 阿尔巴商学研究生院
拉托维亚: RISEBA University of Applied Sciences RISEBA应用科技大学
西班牙: ESIC Business School ESIC商学院
西班牙: EAE Business School EAE商学院
土耳其: Sabanci University 萨班哲大学

国际交换计划与第二学位

Student Exchange Scheme

上大MBA中心十分强调国际化,合作院校遍布全球各大洲。学生可以在瑞典、法国、加拿大、墨西哥等诸多合作院校中进行选择,免学费前往海外(境外)合作院校进行1个学期的交换;同时中心每年也接收来自合作院校的各国交换学生。如学生想修读第二学位,上大MBA与享誉“北欧剑桥”之称的瑞典乌普萨拉大学等多所国外一流高校合作提供海外修读学位机会。第二学位修读时间为一年左右,修满学分和完成院校毕业要求后即可获得对方院校硕士学位证书。



上大—沃顿商学院签约仪式

全融教育——走进企业

314 位

企业导师、社会董事

2000+ 个

企业与社区联系

Corporate Intelligence Lecture Series 企业知智讲座系列

上大MBA中心为学生在课余时间安排了不同行业系列的企业知智讲座,邀请行业领袖与专家给学生们分享各个行业的最新前沿信息。每年安排企业讲座或论坛20余次。

Business Skills Practical Session 商业技能实践分享会

商业技能实践分享会是在商业技能课程专业的老师讲完理论知识后,邀请一至两位行业专家(校友)对课程相关实践内容进行分享,使学生学以致用,理论联系实际,加深对课程知识的理解与运用。

Company Visit 企业参访

每年安排10余场企业参访,组织学员深入到企业,进一步了解实际运作模式,将所学与实践进行链接,帮助转知为智,为将来工作实践打好基础。





Mentor-Mentee Scheme 企业导师计划

上大MBA中心强调“做人、做事、做学问”全面发展的MBA人才培养，自2004年就启动了“企业导师计划”（Mentor-Mentee Scheme），邀请来自不同行业具有丰富经验并愿意为教育贡献的企业资深人士义务担任MBA学生的企业导师，通过经验和机会分享，帮助MBA学生解答在个人发展和职业发展方面遇到的困惑，同时扩大MBA学生人际网络及社会资源。过去十年，累计300多位MBA企业导师，在一年的项目进行过程中，以一对一的方式与MBA学生进行交流指导、或者提供讲座、企业参访或实践项目等学习机会。每年度上大MBA中心在不同地区举办3次结对仪式与相关活动。



全融教育——终身学习

Induction入学导向课程

- 上大MBA中心在入学前安排一个月的入学导向课程,包括商业技能基础知识、快乐英语、软技能工作坊、创业讲座等,旨在入学前帮助学生更好地理解上海大学MBA教学方法以及掌握基本知识,为未来的学习打下坚实的基础。

校友终身学习讲座系列

- 上大MBA中心鼓励校友终身学习,因此大部分讲座与论坛都是向校友开放的,鼓励校友在毕业后仍不断完善自己的知识,同时更期望学有所成的校友回母校为学弟学妹们提供其专业领域的讲座分享。

校友社会责任三贡献计划

- 捐赠知识:包括担任上海大学本科生与MBA学生的个人与企业导师;参与“学以致用”讲座;参与新生 Induction Program, 分享 MBA 学习经验和感受以及其他形式的捐赠。
- 捐赠机会:包括本人或引荐朋友企业参加上海大学举行的招聘会;与上海大学或MBA 签约成为实习基地;提供实习或就业信息;提供企业参观以及其他形式的捐赠。
- 资金捐赠:包括赞助中心活动(如讲座、论坛等);赞助 MBA 学生联合会、俱乐部或比赛活动;赞助 MBA 教室座椅以及其他形式的捐赠。



校友风采



2026

名毕业生



42%

在世界500强工作



38%

薪资增长

250%

最高



119

位校友参与
“校友三个贡献”



277

人次参与
“校友三个贡献”



170

人次参与“贡献知识”
(讲座或者回校分享)



198

位校友在上大
担任本科生校友导师



562

个实习/就业机会

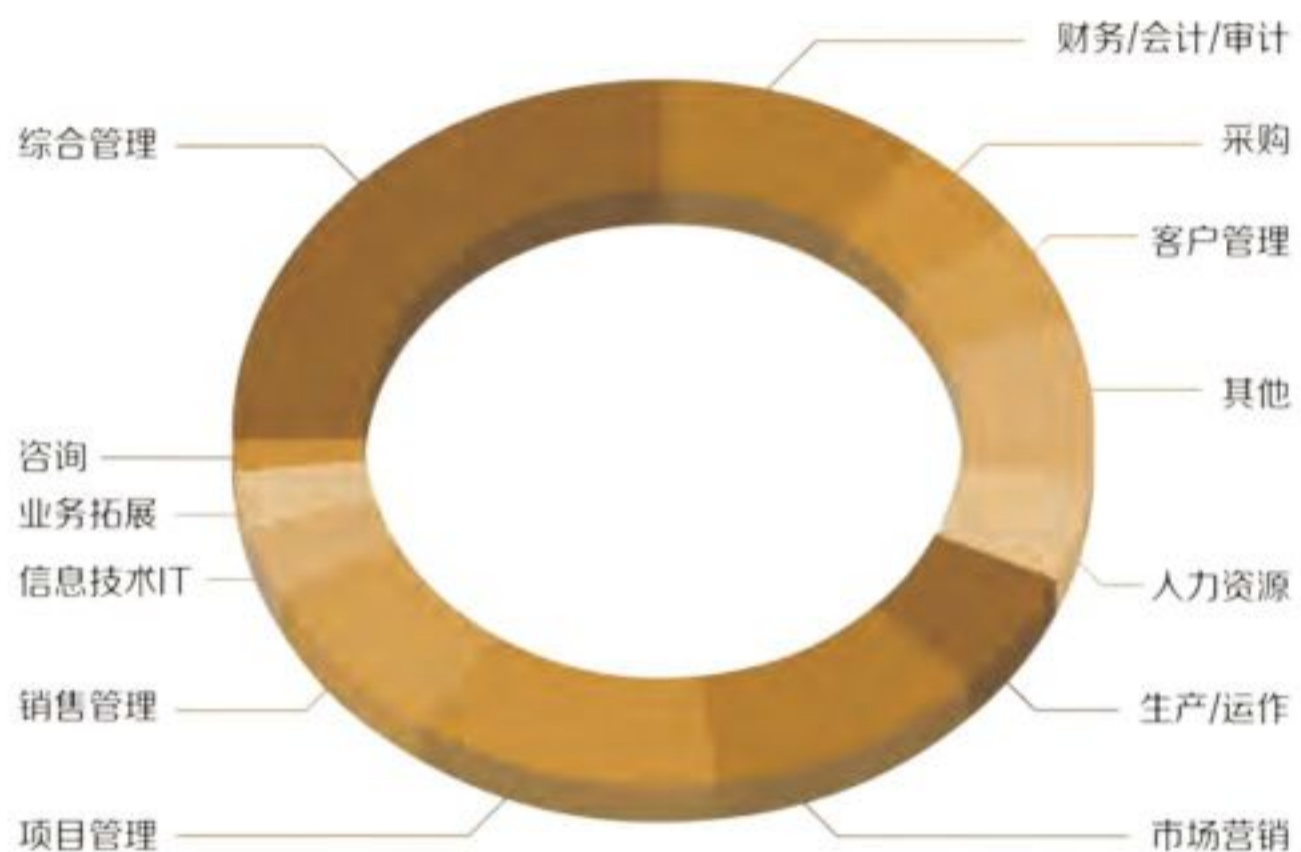


61

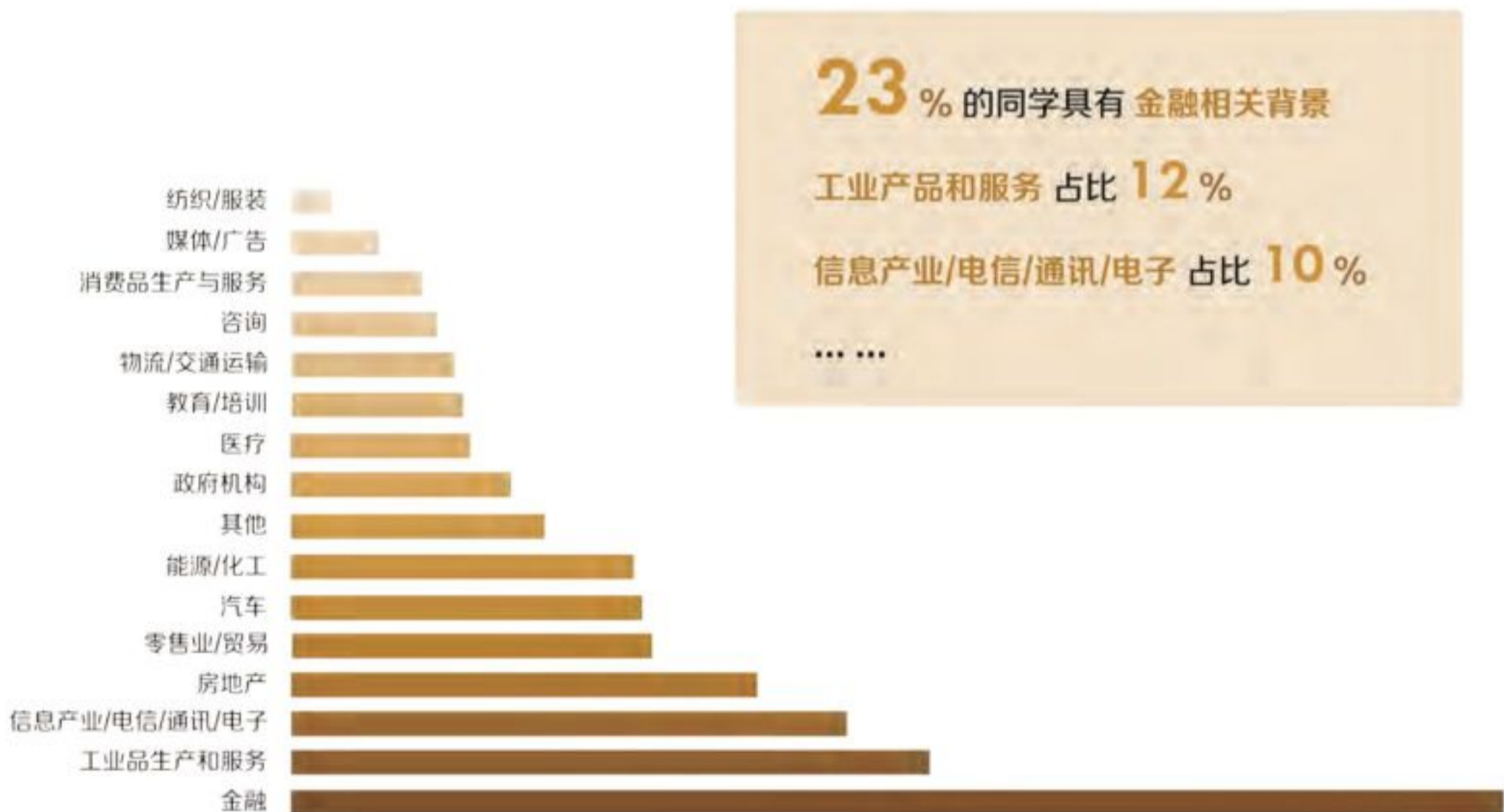
人次参与活动赞助/捐赠



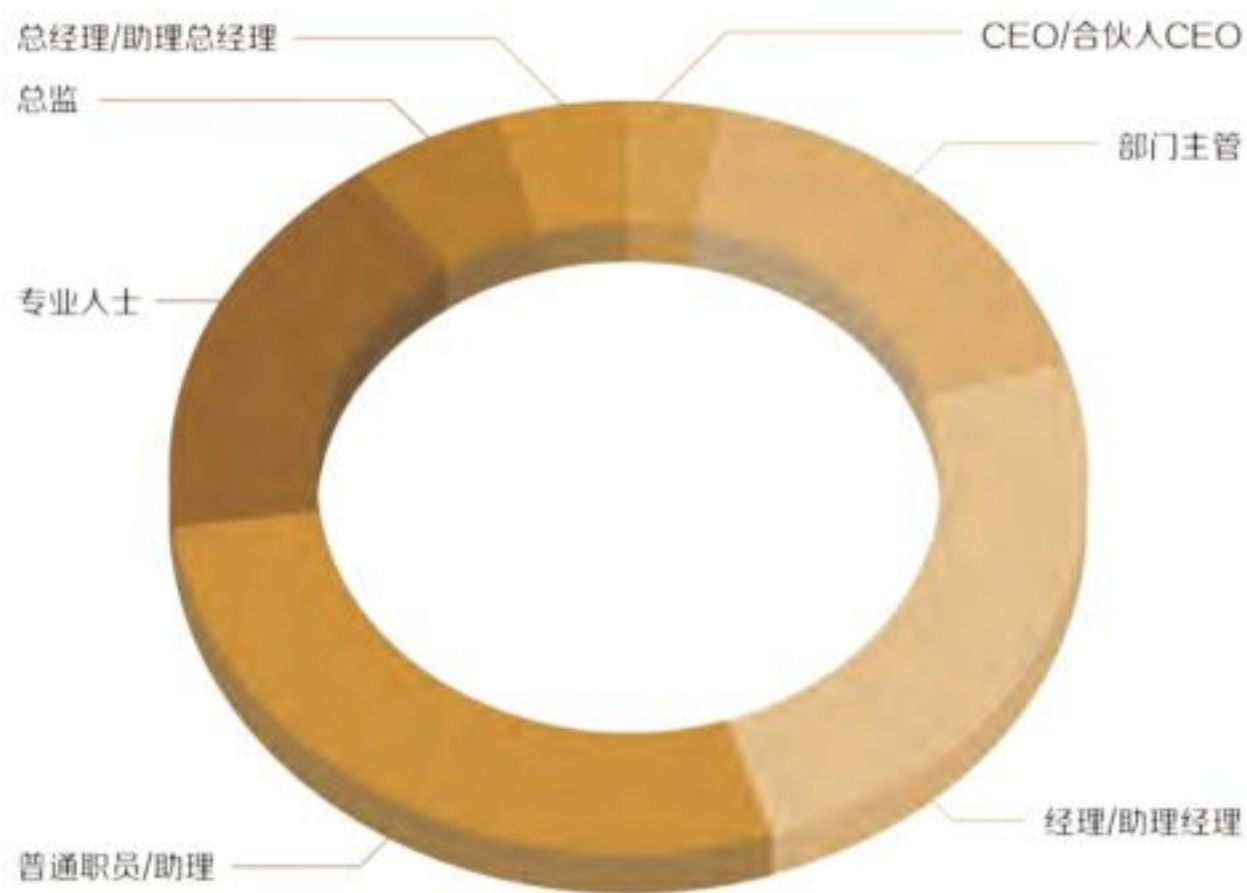
2018-2020在读学生背景构成



综合管理 背景的同学占比 **25%**
 项目管理 背景的同学占比 **12%**
 市场营销 背景的同学占比 **11%**
 财务/会计/审计 背景的同学占比 **10%**



23% 的同学具有 **金融相关背景**
 工业产品和服务 占比 **12%**
 信息产业/电信/通讯/电子 占比 **10%**



超过 **50%** 的同学为 **主管及以上职务**



来自 **上市企业** 的同学占比 **20%**

来自 **国有企业** 的同学占比 **27%**

来自 **三资企业** 的同学占比 **16%**

来自 **民营企业** 的同学占比 **35%**

来自 **政府及事业单位** 的同学占比 **7%**

自主创业 的同学占比 **15%**

Photo Gallery(2019-2021)

大事件 >>>



2019 AMBA再认证现场，校长刘昌胜、副校长聂清与认证团合影



2020产业深耕与战略转型战略发布，上海大学党委常委、副校长、MBA管理委员会主任聂清，中国金融信息中心党委书记、董事长叶国标等领导共同启动战略合作仪式



2020上经论坛-绍兴，上海大学MBA长三角整合教学基地（绍兴）揭牌成立，绍兴绍兴市人大党组书记、副主任王继岗致辞



与美国管理会计师协会(IMA)结成战略合作伙伴



2020年金融科技发展前沿与上海实践高峰论坛



第14届创业周智能制造高峰论坛



中化集团董事长宁高宁先生应邀参加上经论坛



2020长三角科技金融创新服务论坛：上海市科学技术委员会副主任谢文澜致辞



中国商业购物中心数字化转型高峰论坛举行



2020“区块链+”赋能数字经济主题论坛

<<< 精彩讲座



上海大学副校长汪小帆作分享



海外合作院校：酒店管理专业QS全球排名第一的美国内华达大学酒店管理学院院长Stowe SHOEMAKER作分享



企业导师，万宝盛华集团大中华区副总裁、中国区荣誉总裁张锦荣作分享



上海大学兼职教授，美国辉瑞制药中国企业事务部总监、公司发言人，全国政协委员冯丹龙作分享



企业导师，原Pepsico百事可乐大中华区饮料创新委员会主席、大中华区市场营销总监，博鳌国际美食论坛促进委员会亚太区主席吴艾琨作分享



企业导师，第一资源创始人、董事长刘红作分享



企业导师，杜邦中国集团（上海）项目总经理林芝青作分享



Zielpuls (Shanghai)总经理Sebastian FREY作分享



企业导师，泰利福医疗器械商贸（上海）有限公司总经理George CAO作分享



企业导师，Miller Heiman Group中国最资深顾问之一蒲小平作分享，并采取视频直播方式向其他校友直播



墨尔本皇家理工大学教授Shams RAHMAN作分享



上海市曙光学者，上海市浦江人才，同济大学艺术与创意产业研究所所长解学芳女士作分享

海外商业学习之旅 >>>



爱尔兰站：参访微软国际总部（欧洲）



日本站：参观HONDA本田



法国站：参访BSB勃艮第高等商学院



土耳其站：马尔马拉海畔

企业参访 >>>



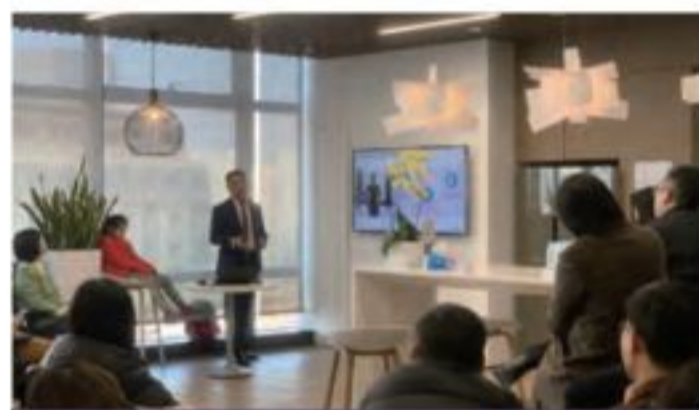
爱奇艺



腾讯



上海股权托管交易中心



圣戈班集团



东阿阿胶



宝钢钢铁集团



上海周浦企业集团



台达电子集团



张江国际



经纬集团紫荆谷创新创业发展中心



Doing Business in China线上游学：Xnode创极无限加速器负责人带领合作院校企业学员云游企业



Doing Business in China线上游学：上海数据交易中心副总裁卢勇带领合作院校企业学员云游参访

<<< 学生活动



上大MBA战队参加亚太地区商学院沙漠挑战赛



2位上大MBA学生被选拔参加美国可口可乐项目，全国246所MBA院校中仅9所共17位同学入选



上大MBA中华武术班



20级学生拓展活动



上大MBA战队参加中国MBA皮划艇友谊赛



上大MBA苏州校友会成立



上大MBA飞盘高尔夫活动

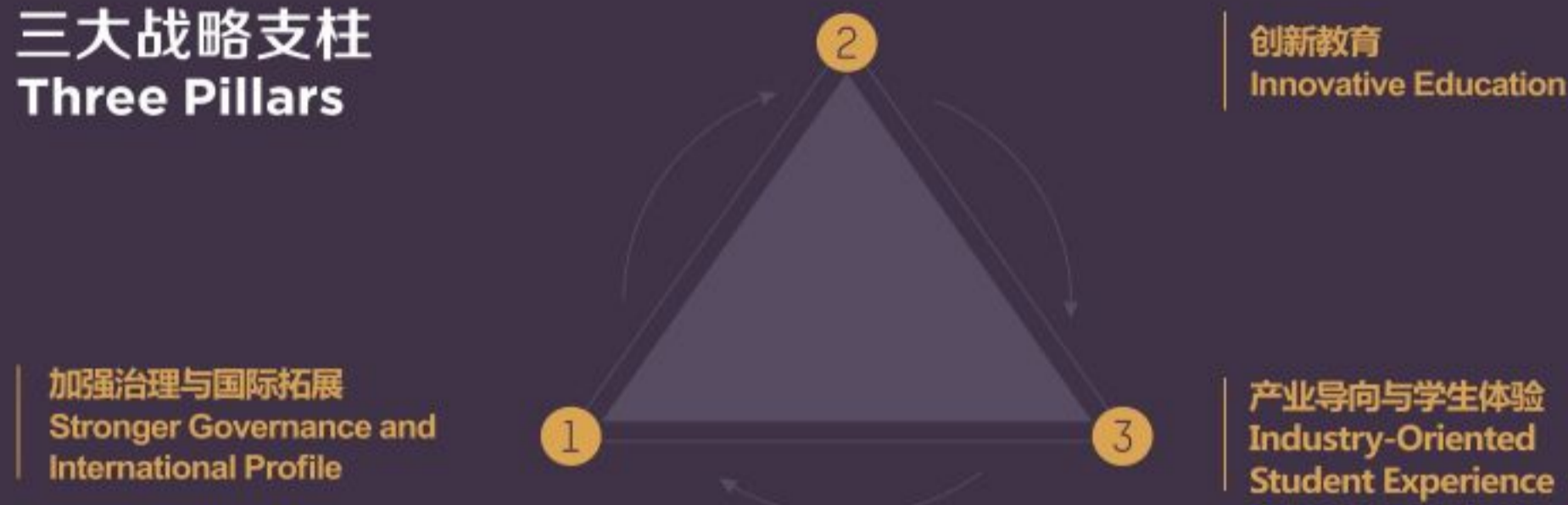


上大MBA战队参加亚太地区商学院帆船挑战赛

战略2025

Strategic Improvement Plan

三大战略支柱 Three Pillars



战略合作发布会

2020.7.25 上海展览中心



上海大学MBA中心孟添主任介绍SHU MBA 2025 愿景与战略



上海大学党委常委、副校长、MBA管理委员会主任聂清讲话



全国MBA教指委办公室王萍主任讲话



东方卫视主持人于飞主持

战略支柱 ①

MBA数字化转型战略推进行动



数字化转型-SHU MBA云课堂 & MBA数字化课程系列



“云课堂”是上海大学MBA响应数字化建设，做出的大胆尝试和创新，旨在发挥MBA“全人教育”的优质师资队伍与丰富业界导师的资源优势，努力建设一个向全社会开放的在线学习高效平台，实现“开放共享，融会贯通”的理念。嘉宾三人“圆桌论坛”形式的交流互动也是线上直播领域首次探索商业“锵锵三人行”的尝试。前两季收视突破**150万**人次。

长三角与一带一路整合教学拓展计划



长三角：
苏州、绍兴

一带一路：
郑州、济南
土耳其、西班牙、希腊、瑞典

战略支柱 ②

创新教育之MBA学术质量提升行动



MBA核心课程组组长聘任及精品课程建设计划



MBA首期师资卓越计划暨本土教师全英文课程建设计划

Advance 上大MBA联合英国高等教育学会推出师资卓越计划，引入国际标准和教学方法。



部分优秀师资展示

战略支柱 ③

产业导向——MBA产业方向深耕计划

文创产业方向 / 金融产业方向 / 智能制造与上海制造方向 / 新零售与上海购物方向 / 区块链产业方向



全融教育——产教融合

“深耕产业”是MBA教育发展必然趋势，上大MBA与上海大学乃至上海的战略发展紧密结合，力求走进世界、走进产业，培养全面发展的复合型人才；推出五大产业方向：**金融产业方向、文创产业方向、区块链产业方向、智能制造与上海制造方向、新零售与上海购物方向**；建立产教融合体系，依托上大综合性学科优势，加强与产业、与校内各部门及学院在人才培养上的协同联动，将产业资源充分引入到MBA的培养体系中，持续深入推进“产业深耕计划”的贯彻实施，致力建设成跨学科生态系统中心和更具影响力的MBA产学研平台。



2021长三角高质量发展高峰论坛
(上海—绍兴)



2021长三角产教融合与整合教学闭门研讨会



2020年度上海大学Global Industry MBA
产业导师和学生见面会暨商业诊断项目启动会，50+产业导师与学生面对面交流



商业诊断项目汇报暨“对话 2021”产教
融合发展论坛

产业方向师资



中化集团董事长、党组书记，兼中国化工董事长、党委书记 宁高宁



973首席科学家、上海大学材料科学与工程学院院长 董瀚



MBA客座教授、大悦城创始人 史焯炜



国际博物馆协会副主席 安来顺



三体-时空沉浸展总策划、上海尊安同恒文化发展有限公司董事长 史飞



上海大学机械自动化工程系主任、上海机器人学会理事、上海市机器人行业协会理事 田应仲



金马奖七项提名电影《七月与安生》总策划 滕井树



大白兔跨界营销总策划、意福文化总经理 夏天



上海捷氢科技有限公司总经理、上汽通用东岳汽车/上汽通用东岳动力总成有限公司原总经理 卢兵兵



系数投资CEO、CFA持证人 胡斌



九鞅科技合伙人、Morning Star原副总裁 陈鹏



华鑫证券总经理 陈海东

移动课堂



博古特集团



上海大学无人艇工程研究院



上海公共艺术协同创新中心——非遗传承趣味体验



上海汽车博物馆



上海市智能制造及机器人重点实验室



上海延中饮料集团



上海音乐谷



震旦博物馆

商业诊断项目

《商业诊断》为上海大学 MBA 融合教学与实践创新课程之一，由企业提供真实的商业项目，MBA 学生组成咨询团队，针对一个实际的商业问题，提出解决方案或咨询报告。在真实环境中，培养学生“整合与实践”能力，包括如何将跨领域知识综合运用、如何将理论知识运用到真实环境下的企业实践，以及如何解决过程中的团队与领导力问题。

公司高管和产业方向学术监督将对课题进行介绍，并对小组汇报给出评分，提出意见与指导，评分前三名小组将获得项目奖励，所有项目得到提供项目企业奖学金资助，这也是业界对MBA办学的高度认可。

金融产业商业诊断项目 ——“铁公鸡”供应链金融服务方案设计”



上海铁公鸡网络科技有限公司董事长王琛煜为优胜小组颁发奖学金（共设一等二等三等奖学金）



小组汇报

区块链产业商业诊断项目 ——“基于区块链的停车数字产权交易体系的商业策划项目”



上海思亮信息技术股份有限公司董事长康正宁为优胜小组颁发奖学金（共设一等二等三等奖学金）



小组汇报

文创产业商业诊断项目 ——“延中老品牌如何引爆餐饮市场”



延中饮料董事长章凌锋为优胜小组颁发奖学金（共设一等二等三等奖学金）



小组汇报

智能制造商业诊断项目 —— 博古特集团“关于ATT（磁悬浮输送线）新产品开发可行性分析”



博古特集团董事长李宁位优胜小组颁发奖学金（共设一等二等三等奖学金）



小组汇报

报名申请

▶ Step 1 网上申请填写报名信息

- 报名申请系统:<http://zs.shumba.cn/apply/index>, 更多项目信息请查看官方网站:
www.mba.shu.edu.cn

▶ Step 2 预复试

- 预复试内容:笔试、面试
- 预复试结果:3个工作日内通知;考生亦可通过上海大学MBA官网查询预复试成绩。

▶ Step 3 网上申请并参加全国联考

- 网上报名:中国研究生招生信息网 (<http://yz.chsi.com.cn> 或 <http://yz.chsi.cn>)
- 现场确认:审证、缴费、拍照等确认手续
- 全国联考:英语、综合。具体见教育部制定的考试大纲

▶ Step 4 复试

- 面试对象:全国联考成绩达到国家 A 区分数线的学生;已参加预复试考生无需再参加复试。
- 面试内容:笔试、面试

▶ Step5 录取

- 报考上海大学MBA项目考生,全国联考成绩达到国家 A 区分数线,(预)复试合格,政审和体检合格。

注意事项

- 户口及档案：自筹经费全日制非定向班的研究生，其户口、人事档案和党团组织关系转到上海大学，毕业后按国家就业政策进入就业市场，与用人单位双向选择；自筹经费全日制定向和非全日班的研究生，其户口、人事档案和党团组织关系保留在原处，不转入上海大学。
- 上大MBA不举办任何形式的考前辅导班，不提供历年试题及复习资料。
- 如与教育部招收攻读硕士学位研究生规定有冲突，将按教育部文件要求执行。

报考条件

- 1.中华人民共和国公民;拥护中国共产党的领导,品德良好,遵纪守法;
- 2.身体健康状况符合国家规定的体检要求;
- 3.获国家承认大学本科学历毕业后有3年或3年以上工作经验,或国家承认的高职高专学历毕业5年或5年以上工作经验,或已获硕士学位或博士学位2年或2年以上工作经验;
- 4.在境外获得的学历证书须通过教育部留学服务中心认证,且学位要求与报考条件3一致;
- 5.申请英文教学的MBA项目的考生,需具有优秀的英文能力,无须提供海外语言考试成绩。

学费

上海大学MBA项目学费标准以入学当年最终公布相关文件规定为准。

现学费标准见上大MBA网站相关内容。

奖助体系

上海大学MBA项目奖学金具体政策办法由相关部门制订,参见上海大学研究生院、上大MBA中心网站相关文件规定。上大MBA学生,可申请上大MBA教育合作的金融机构所提供的商业助学贷款服务。

联系方式

- 咨询电话: +86-13818521436
+86-21-56338864
+86-21-56337857

- 地址: 中国上海市静安区延长路149号
上海大学第三教学楼3楼
邮政编码: 200072

- 网址: www.mba.shu.edu.cn

- 电邮咨询: shumba10@oa.shu.edu.cn



SHUMBA 公众号



招生老师微信



电 话: 021-56338864
地 址: 中国上海市延长路149号上海大学
第三教学楼3楼 邮政编码: 200072
网 址: <http://www.mba.shu.edu.cn/>



SHU MBA公众号



招生微信