

Bestimmungstafel Bodentiere

wenige Beine

viele Beine

Ohne Beine
Würmer, Maden

2 Beine

4 Beine
Säugetiere, (4 beinige Amphibien)

6 Beine
Insekten

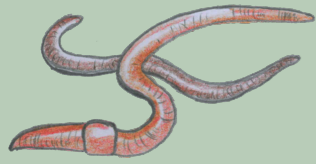
8 Beine
Spinnentiere

10 + 12 Beine

14 Beine
Asseln

Mehrs als 14 Beine
Tausendfüßer

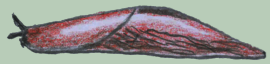
Regenwürmer
20–100 mm



Würmer
5–40 mm



Maden
Fliegenlarven
8–15 mm



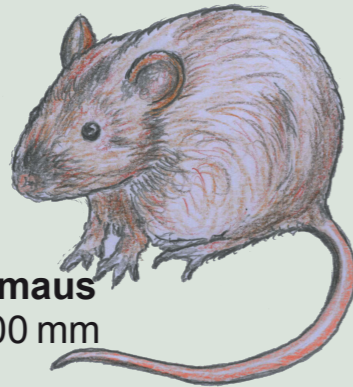
Schnecken
15–40 mm



Schneckeneier
2–4 mm

Gibt es nicht

Waldmaus
bis 100 mm



Maulwurf
bis 150 mm



Ameise
4–18 mm



Wanze
3–10 mm



Käfer
20–50 mm



Ohrwurm
12–15 mm

Springschwanz
0,2–4 mm



Käferlarven
20–30 mm



Doppelschwanz
bis 7 mm

Spinne
2–20 mm



Weberknecht
4–12 mm

Milben
0,5–5 mm

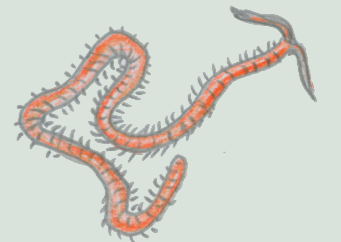


Gibt es nicht

Asseln
3–12 mm



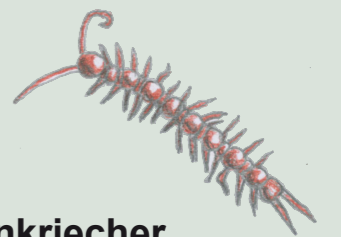
Schnurfüßer
bis 60 mm



Erdläufer
bis 40 mm



Saftkugler
bis 10 mm



Steinkriecher
bis 40 mm