



GE HealthCare

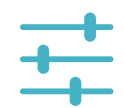


# LOGIQ P8

Упростите себе работу. Делайте по-своему

[gehealthcare.ru](http://gehealthcare.ru)

# LOGIQ P8



## Персонализация инструментов и автоматизация рабочего процесса — для большей эффективности

Новая ультразвуковая система LOGIQ P8 предлагает передовые технологии для повышения удобства использования. Вы сможете задать собственные настройки и упростить проведение исследований.



### Интуитивно понятный интерфейс пользователя

Умная эргономика, настраиваемые клавиши и сенсорное управление позволяют проводить исследования эффективно, используя меньше клавиш, и поддерживают удобство на уровне систем LOGIQ.

### Инструменты персонализированной настройки

Используя **Помощник для автоматического начала исследования** и **Конфигуратор начальных настроек**, пользователи могут задать индивидуальные настройки пресетов и предустановки для разных областей исследования, а затем запускать такие настройки в считанные секунды.

### Автоматизированные инструменты сканирования

**Continuous Tissue Optimization (CTO)**, **Auto IMT**, **AutoEF**, **Measure Assistant**, **Compare Assistant** и **Scan Assistant** сокращают время проведения исследований и повышают эффективность.

### Интеллектуальные помощники врача

Система LOGIQ P8 использует интеллектуальных помощников для стандартизации и ускорения визуализации в инструментах **Автоматическая сегментация образований**, **Ассистент проведения акушерских измерений**, **Автоматический доплер** и **Ассистент проведения исследования молочных желёз**.

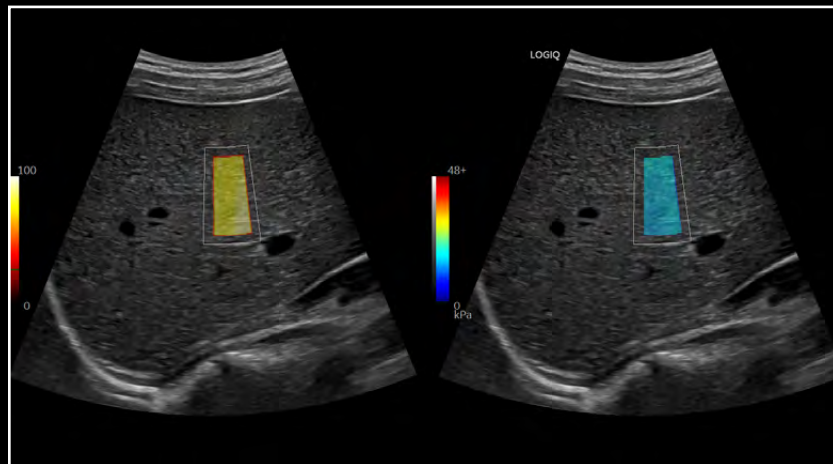
### Превосходная мобильность

Компактную и легкую систему LOGIQ P8 удобно перемещать. Передовое решение **Источник бесперебойного питания с внешней батареей Extended Battery** дает возможность автономного сканирования продолжительностью до одного часа.

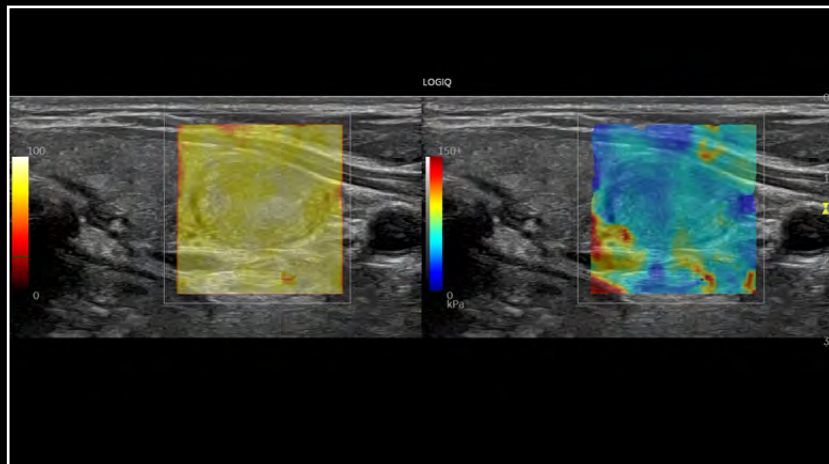




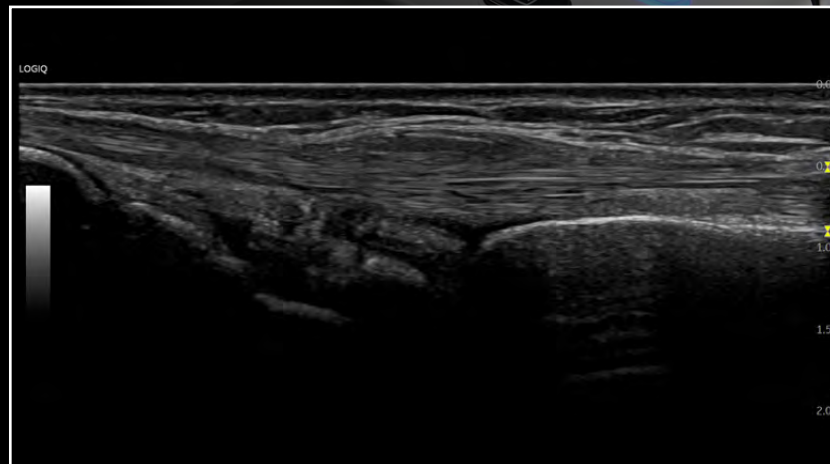
# Ориентированность на пациента



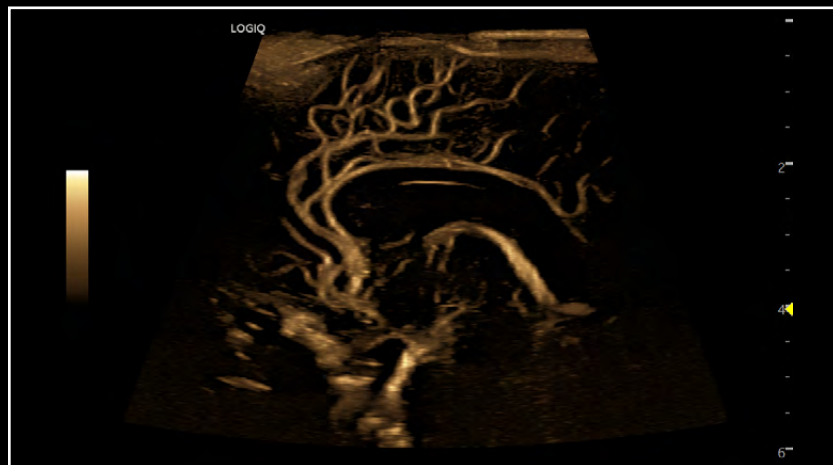
Эластография сдвиговой волной с оценкой качества, датчик C1-5-RS



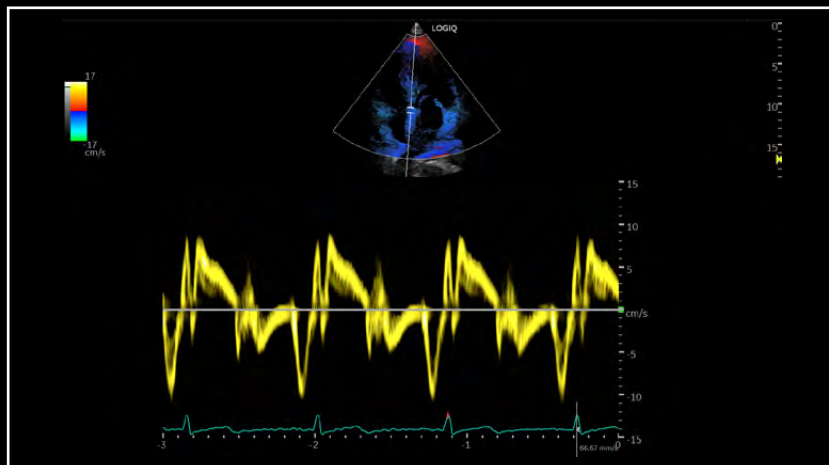
Эластография сдвиговой волной с оценкой качества, щитовидная железа, датчик L3-12-RS



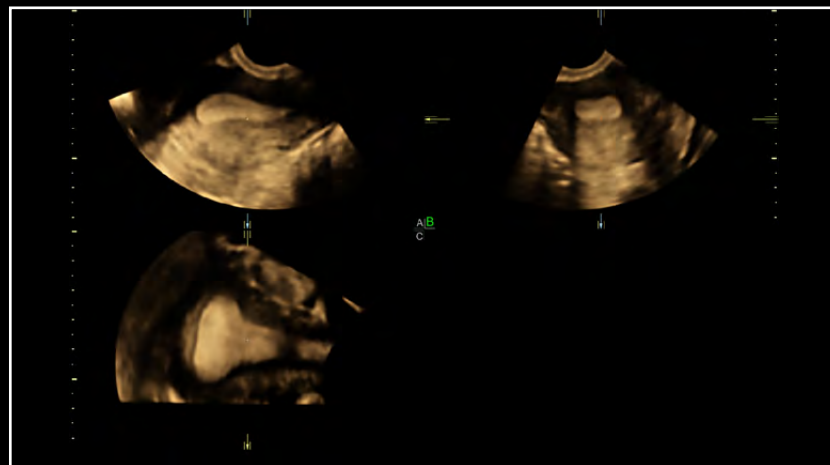
B-режим, сухожилие разгибателя запястья, датчик ML6-15-RS



Недоплеровская визуализация кровотока B-Flow™, голова новорожденного, датчик 9L-RS



Цветной тканевой доплер TVI TVD, датчик 3Sc-RS



Режим объемного изображения с повышенной контрастностью VCI, матка, датчик RIC5-9A-RS

## Система LOGIQ P8 с набором передовых функций подходит для работы с простыми и сложными случаями

**Универсальные возможности** для проведения широкого спектра исследований, в том числе исследований печени, сердца, сосудов, молочных желез, щитовидной железы, опорно-двигательного аппарата, урологических, педиатрических, акушерских и гинекологических исследований.

**Отличное качество изображений** и безупречное пространственное и контрастное разрешение в B-режиме.

**Широкий выбор высококачественных датчиков**, в том числе широкий спектр датчиков с матричной решеткой, конвексных, внутрисполостных, линейных, секторных, 3D/4D-датчиков и датчиков для непрерывного доплера.

**Современные инструменты визуализации**, в том числе:

- Недоплеровская цифровая технология точной визуализации кровотока в режиме реального времени **B-Flow** и **B-Flow Color**
- Улучшенный режим **B-Flow Color** HD Color
- Режим автоматического определения оптимальной плоскости визуализации **3D/4D** с **SonoRender/live**
- Режим объемного отображения плода **HD/live™**
- Пространственно-временная корреляция изображений **STIC /OmniView**
- Оценка эластичности тканей методом эластографии сдвиговой волны **2D Shear Wave Elastography** с возможностью оценки качества проведения исследования
- Метод компрессионной эластографии **Strain Elastography**
- Стресс-эхокардиография **Stress Echo**
- Тканевая доплерография **TVI/TVD**
- Недоплеровская программа для оценки деформации миокарда **Cardiac Strain**
- **Raw data** («сырые» или необработанные данные) — формат, для воспроизведения или обработки данных исследования, без потери информации
- Передовая функция отклонения угла в B-режиме и улучшенное распознавание биопсийной иглы **B-Steer+**
- Визуализация с контрастным усилением **CEUS**

## Передовые функции. Ежедневный доступ.



**Источник бесперебойного питания с аккумулятором расширенной мощности.** До одного часа автономного сканирования.



**My Trainer.** Встроенный модуль самообучения — на месте, онлайн или в приложении — помогает новым пользователям быстро освоиться.



**My Preset.** Настройка собственного пресета для каждого датчика.



**Volume Navigation Import.** Возможность просматривать предыдущее исследование — ультразвуковое, маммографическое, КТ или МРТ — и текущие изображения одновременно в режиме реального времени посредством разделения экрана.



**Интеллектуальные помощники.** Включают Auto Lesion Segmentation, OB Measurement Assistant и Auto Doppler Assistant.



**Эластография сдвиговой волной.** Количественное измерение эластичности тканей, отображаемое в виде эластограмм с цифровым кодированием, с картой контроля качества выполнения исследования.



**Контроль параметра ослабления ультразвука UGAP.** Технология количественной оценки стеатоза печени.



**Персонализированный рабочий процесс**

Высокая эффективность — благодаря настройке функций по вашему усмотрению.



**Пациентоориентированность**

Отличное качество изображений, широкий выбор датчиков и передовые технологии для качественной диагностики в широком спектре исследований



**Мощная поддержка**

Передовая защита данных и образовательные ресурсы для оптимизации системы



© 2024 GE HealthCare

Logiq является товарным знаком компании GE HealthCare. GE является товарным знаком компании General Electric, используемым на основании лицензионного соглашения. JB02328RU

Материал предназначен исключительно для медицинских и фармацевтических работников.

Представленные ультразвуковые системы зарегистрированы на территории РФ как «Система ультразвуковая диагностическая медицинская Logiq P: в вариантах исполнения: Logiq P7, Logiq P8, Logiq P9, Logiq P10, с принадлежностями».



GE HealthCare