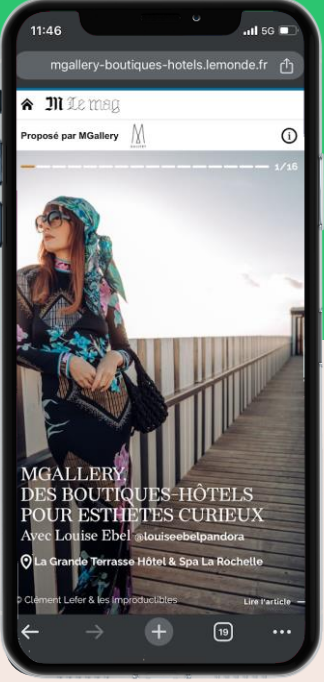


Créer la
différence



Les spécificités techniques



Le Monde



L'OBS

Télérama'

IHUFFPOSTI



Courrier international

radiofrance

Environnement de diffusion [03](#)

Livraison des éléments [04](#)

Formats principaux (IAB / Habillage & cover) [05](#)

Vidéo [08](#)

Application [09](#)

Autres formats [10](#)

Sommaire

Environnement de diffusion



Cette documentation couvre la diffusion sur les sites suivants, et les domaines s'y rapportant.

A noter que M Le magazine du Monde fait partie intégrante du site lemonde.fr

3 écrans : desktop, mobile & app

Le Monde 




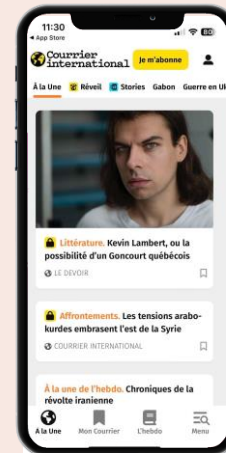
3 écrans

L'OBS



3 écrans

 Courrier international



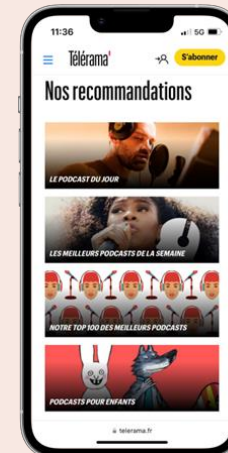
3 écrans

Télérama'



3 écrans

IHUFFPOSTI



3 écrans

 radiofrance



Desktop et mobile

Livraison des éléments



La forme

La livraison des éléments doit se faire par un mail séparé afin de bien identifier l'envoi, Ce dernier doit mentionner :

- le numéro d'OI
- le nom de la campagne
- les dates de campagne
- la ou les URLS de la campagne (ou les trackings associés)

Les éléments envoyés doivent être nommés par leur taille, ex : 300x250_message1, 1000x200_message1...

Le nombre de messages maximal en rotation est de 3.

Adresse de livraison :

Les éléments doivent être envoyés à :
elements_techniques@mpublicite.fr
+ votre contact commercial

Délias de livraison :

La livraison des éléments doit se faire dans un délai de 2 jours avant mise en ligne, et 5 jours pour les formats complexes ou nécessitant une programmation spécifique (format impactant, rotation de visuels, granularité de tracking importante).

Toute livraison tardive ou dans un délai déraisonnable ne pourra faire l'objet d'une compensation en cas d'erreur de programmation.

En cas d'utilisation de redirects/vasts ou de trackings joints aux images, tous les éléments doivent être transmis sous forme sécurisée (SSL).

Formats principaux : IAB

Envoi d'HTML5

En cas d'envoi en HTML5, les contraintes sont les suivantes :

- envoi de chacun des visuels sous forme de dossier .zip
- le fichier html doit se trouver à la racine du dossier .zip
- le fichier html doit contenir un clicktag sous la forme :

```
<script type="text/javascript">  
var clickTag = "http://www.google.com"; </script>
```
- l'url de destination doit elle être définie de la manière suivante :

```
<a href="javascript:window.open(window.clickTag)">
```


cf : <https://support.google.com/admanager/answer/7046799?hl=fr>

Le fichier Zip ainsi construit ne doit pas dépasser les **1Mo**.

En cas de création vidéo, cette dernière doit être intégrée aux éléments dans la limite du poids disponible ou être appelée à distance de manière sécurisée.

Le son doit être OFF par défaut, l'activation doit se faire uniquement par action de l'internaute : clic ou roll-over.

Pour l'envoi d'éléments HTML5 sur une campagne Skyline, merci de suivre les spécifications suivantes :
<https://wiki.appnexus.com/display/industry/Use+IAB%27s+HTML5+clickTag+Standard+on+AppNexus>

Format	Taille de l'élément	Éléments acceptés	Devices
Masthead	970x250	redirect OU .jpg/ .png/ .gif de 300ko max OU Html5	desktop
Grand angle	300x600		desktop
Pavé	300x250		desktop/ tablette/ mobile
Bannière	1000x90		desktop
	728x90		desktop

Formats principaux : *Habillage et cover*



Format	Taille de l'élément	Éléments acceptés	Devices
Habillage/Habillage sticky	1800x1000 Maquette ici	.jpg/png/gif de 300ko max	desktop
Cover	Se référer aux spec MMM : ici	uniquement redirect Mass Motion Media	Desktop/ tablette/ mobile

Habillage / maquette



The image shows a screenshot of the Le Monde website with several annotations:

- A red double-headed arrow at the top indicates a width of **1000 PX** for the content area.
- A red double-headed arrow at the top indicates a width of **210 PX** for the sticky header area.
- A red double-headed arrow at the top indicates a width of **1800 PX** for the total page width.
- A blue double-headed arrow in the center indicates a content width of **1000 PX**.
- A green double-headed arrow at the bottom indicates a content width of **1280 PX**.
- Text in the center: "Contenu" and "1000 PX".
- Text at the bottom: "1280 PX".
- Text on the right: "> En cas d'habillage sticky, le texte en tête d'habillage doit tenir dans la largeur de contenu (1000px), les images au-delà de cette zone seront tronquées".
- Text at the bottom right: "La largeur entre les tirets verts représente la zone de contenu le plus visible pour les gouttières. Nous recommandons d'insérer vos logos et textes dans cette zone".

Formats vidéo



Envoi de VAST pour un pré-roll sur nos chaînes Youtube

Tout VAST doit préalablement être validé à l'URL suivante :

<https://ytvastqa.appspot.com/>

Partenaires autorisés : comScore, DoubleVerify, IAS, MOAT, Nielsen, Kantar, Research Now, Google

Les redirects VAST et les trackings tiers acceptés sont uniquement ceux validés avec YouTube, **le VPAID n'est pas accepté.**

Le VAST doit être fourni en **3.0** (ou version antérieure, **pas de VAST 4**) et n'accepte pas les wrappers (1 VAST ne peut appeler qu'1 VAST).

Un seul appel de tag tiers est accepté au sein du VAST.

La vidéo appelée ne doit **pas excéder les 10 Mo.**

En cas de vidéo supérieure à 20 secondes, un skipoffset doit être intégré à 5 secondes sous la forme :

`<Linear skipoffset="00:00:05">`

Format	Taille de l'élément	Restriction de la vidéo	Durée
Inread vidéo Header vidéo	MP4 ou VAST	10 Mo Taille : 1280x720 Débit : 1 500 kbit/s	<= 15 sec recommandée
Pré-roll sur nos chaînes YouTube			<= 20 sec non skippable > 20 sec skippable
Pré-roll Sur nos sites	MP4,VAST ou VPRAID		<= 30 sec non skippable > 30 sec, skippable

Tous ces formats nécessitent un ratio 16:9 horizontal

Formats application

La durée de l'interstitiel est de 5 sec maximum,
Le bouton "fermer" sera géré de notre côté,
En cas d'interstitiel vidéo, fournir un MP4, le son restera OFF par défaut,
Le MP4 fera 3Mo maximum.

En cas de rotation de visuel elle doit se réaliser sur un fichier unique

En cas d'envoi de HTML5 :

La taille du HTML5 devra être définie en **pourcentage (100%)**,
Pour l'intégration du clicktag, l'ensemble des indications sont disponibles à l'URL :

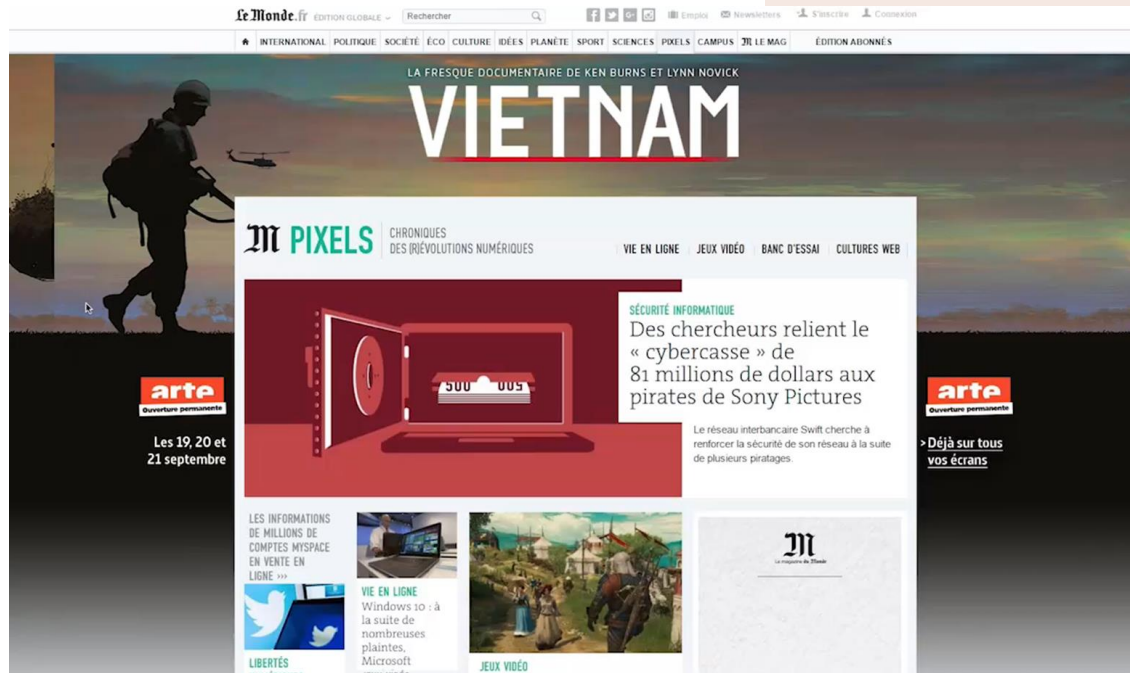
<https://support.smartadserver.com/s/article/HTML5-creative-specifications>

Format	Device	Taille des visuels	Durée
Interstitiel	mobile tablette	640x960 768x1024 + 1024x768	redirect OU .jpg/.png/.gif 300ko maximum
Pavé	mobile/ tablette	300x250	
		640x960	
Parallaxe		640x960	
Inread vidéo Header vidéo	Nous fournir la vidéo. MP4. 3Mo maximum Ratio 16:9 horizontal		

Autres formats

Format	Device	Taille des visuels	Durée
Interscoller		Nous fournir la vidéo avec un ratio vertical. MP4. 3Mo maximum	
Social « Polar »		Fournir l'URL du post social et un CTA de 25 caractères max.	
Interactif +		Se référer aux specs du prestataire technique. <i>Pour plus d'informations et démo, contactez votre contact commercial.</i>	
Natif		Taille de l'image : 90x90 Titre : 90 caractères Description : 90 caractères CTA :15 caractères Sponsorisé par : 25 caractères	
Expand		728x90 > 728x180, expand vers le bas 1000x90 > 1000x180, expand vers le bas 300x250 > 600x250, expand vers la gauche 300x600 > 600x600, expand vers la gauche redirect ou .jpg/.png/.gif ou html5 Il convient pour ces éléments de se conformer aux specs des formats en page 5. En cas d'image dur, merci de nous fournir 2 éléments : Format fermé + format ouvert	
Parallaxe Grand Format Inside		Développé par notre studio interne MadLab : http://madlab.mpublicite.fr/ Se rapprocher de votre contact commercial	

Contact technique



traffic@mpublicite.fr