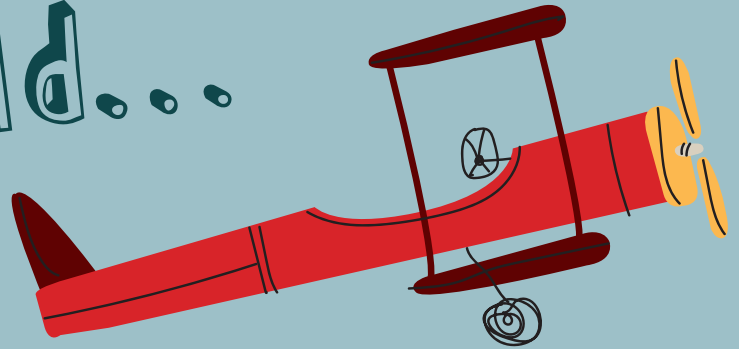


Ffeithiau Hwyl am fonoplane Robin Goch

O'r awyr gallaf

weld...



Amgueddfa  
Genedlaethol  
y Glannau

STORI DIWYDIANT A  
BLAENGAREDD CYMRU

National  
Waterfront  
Museum

WALES' STORY OF  
INDUSTRY & INNOVATION



Un o hoff wrthrychau ymwelwyr Amgueddfa Genedlaethol y Glannau yw'r awyren 'Robin Goch'. Defnyddiwch y daflen hon i ddychmygu sut brofiad oedd hedfan awyren gyntaf Cymru! Defnyddiwch y ffeil ffeithiau i greu cerdd yn disgrifio'r profiad o hedfan yn y cymylau.

## Y Robin Goch

Adeiladodd Watkins yr awyren ar ei ben ei hun, adref.

Robin Goch oedd yr awyren gyntaf i gael ei dylunio, ei hadeiladu, a'i hedfan yng Nghymru.

Mae'n debyg fod Charles Horace Watkins wedi ei hedfan ym 1908



## Beth yw pwrpas awyrennau?

Math o gerbyd.

Ffurf o drafnidiaeth.

Mae 'monoplan' yn golygu un set o adenydd.

## Sut mae'n gweithio?

Mae injan yn troi'r propelor ar flaen yr awyren. Roedd Robin Goch yn awyren swllyd iawn! Byddai'r peilot yn eistedd yn agos iawn i'r injan, yng nghanol y mwg a'r arogl.

Gwthio aer i lawr yw diben yr adenydd, ac mae'r aer wedyn yn gwtio'r adenydd i fyny. Y gwahaniaeth mawr rhwng adenydd awyren ac aderyn yw bod adenydd aderyn yn symud fyny a lawr, tra bod adenydd awyren yn aros yn llonydd.

## Sut mae'r Robin Goch yn edrych?

Mae'r awyren wedi'i phaentio'n goch. Fel pob awyren mae ganddi ddwy adain – yn union fel aderyn, a dyma pam y cafodd ei henwi'n Robin Goch!

Mae ganddi olwynion i'w helpu i lanio.

Mae wedi'i gwneud o bren, yn bennaf. Cafodd sedd y peilot ei gwneud o gadair gegin!

Mae caban y peilot yn agored felly byddai wedi bod yn oer iawn ac yn wlyb os oedd hi'n bwrw.

Dewiswch bedwar gair i ddisgrifio sut deimlad fyddai hedfan y Robin Goch am y tro cyntaf.

Dyma ddwy enghraifft: **cyffrous** ac **anhygoel**

1 ..... 2 .....

3 ..... 4 .....

Pam ydych chi'n meddwl bod Charles Horace Watkins eisiau creu'r awyren gyntaf yng Nghymru?

.....

.....

.....

.....

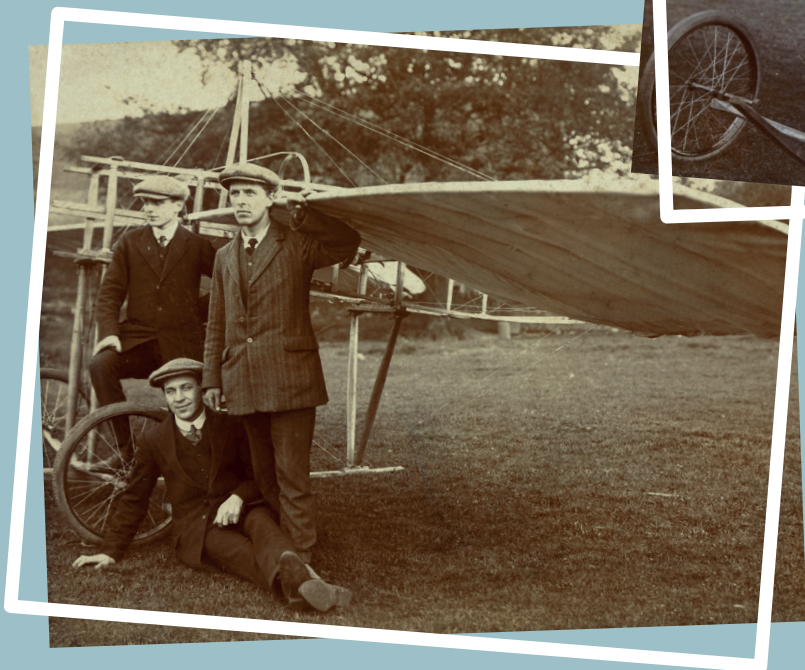
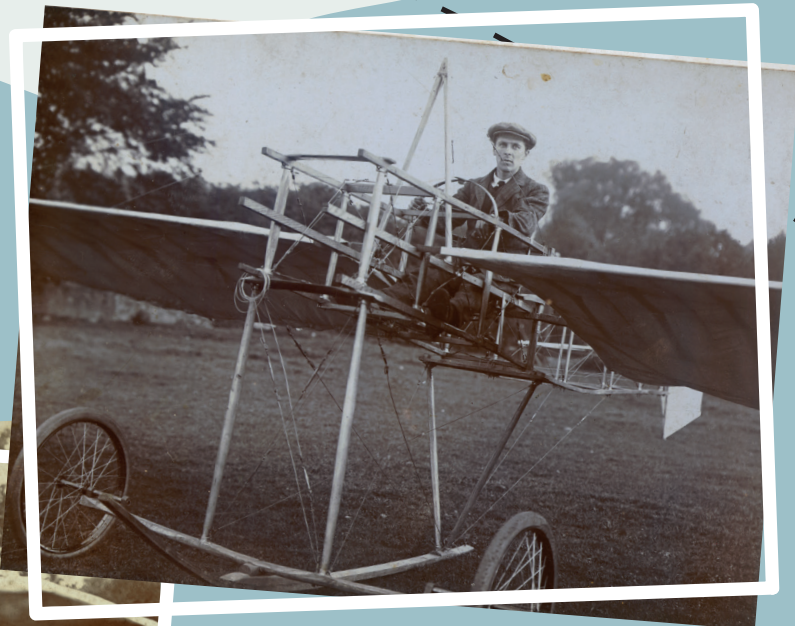
Meddyliwch beth fyddai Charles Horace  
Watkins wedi'i weld wrth hedfan drwy'r awyr.  
Meddyliwch beth sydd wedi newid yn y 100  
mlynedd ddiwethaf.

Yw awyrennau'n edrych fel y Robin Goch  
nawr? Beth sydd wedi newid?

## Ffaith i chi!

Ym 1903 hedfanodd y brodyr Wright am y tro cyntaf erioed yn UDA. Bum mlynedd yn ddiweddarach, ym 1908, y Robin Goch oedd awyren gyntaf Cymru.

Roedd hedfan yn beth newydd iawn yng nghyfnod y Robin Goch ac felly roedd yn beryglus iawn. Mae hedfan yn llawer mwy diogel erbyn heddiw.



Nawr, beth am ysgrifennu cerdd.  
Dychmygwch mai chi yw Charles Horace  
Watkins, a gorffennwch y brawddegau hyn:

Pan oeddwn i'n hedfan fe welwn...

.....  
.....

Pan oeddwn yn hedfan fe deimlwn...

.....  
.....

Pan oeddwn yn hedfan fe glywn:

.....  
.....

Nawr ychwanegwch linellau eich hun i orffen  
y gerdd.



