



DEVELOPMENT IMPACT EVALUATION



WORLD BANK GROUP



TRANSFORM DEVELOPMENT



Norad



A PROPOS DE DIME

Le groupe d'évaluation d'impact sur le développement (DIME) du Département de recherche de la Banque Mondiale a pour mission de **générer des données et produire de la recherche d'excellente qualité et pertinente sur le plan opérationnel dans le but de transformer les politiques de développement**, d'aider à réduire l'extrême pauvreté et d'assurer une prospérité partagée. DIME développe des écosystèmes de données adaptés et des évidences afin **de produire des informations exploitables et recommander des stratégies spécifiques visant à optimiser l'impact**. Le travail de DIME repose sur un modèle visant à transférer aux partenaires le savoir-faire et les capacités afin qu'ils puissent apporter à mi-parcours les ajustements et corrections nécessaires ; et ultimement l'extension à l'échelle nationale des instruments politiques performants. Ces corrections augmentent considérablement le taux de rendement des investissements sous-jacents, ce qui excède de loin les coûts liés à la recherche. Le groupe **mène des études** dans 60 pays et auprès de 200 agences, générant un budget de recherche de 180 millions de dollars contre 18 milliards de dollars en financement au développement. Il **fournit également des services de conseil** à 30 agences de développement multilatérales et bilatérales dans le monde. Enfin, DIME **investit dans les biens publics afin d'améliorer la qualité et la reproductibilité de la recherche pour le développement** dans le monde. De DIME Wiki, aux outils d'analyse, en passant par la formation et les cours d'été, DIME sert mondialement la communauté des chercheurs et, ce faisant, **améliore la qualité globale des conseils en matière de politique**.



<http://dime.worldbank.org>

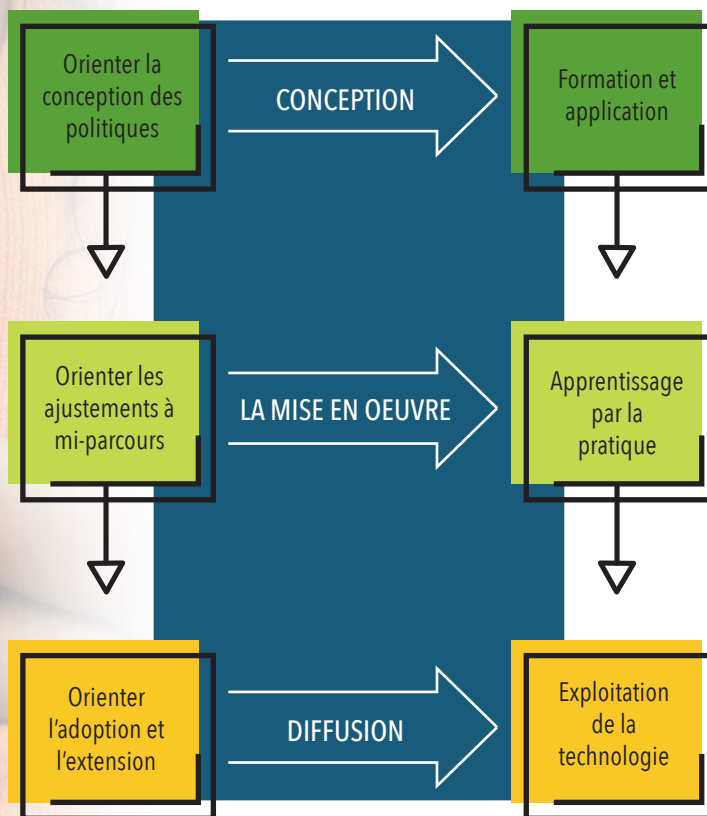
<https://dimewiki.worldbank.org/>

LE MODÈLE DIME

DIME adopte une approche programmatique pour l'élaboration de politiques basées sur l'évidence scientifique afin d'accroître les économies d'échelle en recherche et en apprentissage. DIME contribue à combler l'écart entre la recherche et la pratique opérationnelle en discutant de chaque étape du cycle politique avec ses partenaires gouvernementaux et en renforçant leurs capacités à s'inspirer systématiquement des données et évidences. DIME intègre l'apprentissage automatique, les études d'événements et la recherche par expérimentation afin de conduire de manière itérative les interventions politiques vers leur frontière efficiente, augmentant ainsi la rentabilité et l'optimisation des ressources.

PRODUITS DES EVALUATIONS D'IMPACTS

UTILISATION
SYSTÉMATIQUE DES
DONNÉES ET
ÉVIDENCES



RENFORCEMENT
DES CAPACITÉS

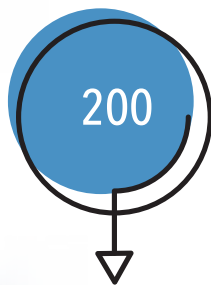
MISE EN PLACE DES SYSTEMES DE DONNEES



Les deux principaux ingrédients d'une prise de décision basée sur l'évidence sont les données et la capacité à transformer ces données en informations utiles. Malheureusement, les données fiables sont très rares, parfois inexistantes et, quand elles existent, ne sont pas exploitées. Le recours à l'expérimentation comme guide de l'action politique est limité par les coûts de mise en œuvre et d'acquisition des données. Ceci implique que les politiques affectant des millions de vies dans le monde reposent le plus souvent sur les meilleures hypothèses et non sur la réalité des données et évidences. Les efforts de DIME visent à promouvoir l'utilisation rigoureuse des

données de qualité et de l'évidence scientifique disponible afin de transformer les pratiques du développement. Ceci implique la génération, l'intégration et l'utilisation créative de l'analyse de données afin d'orienter les décisions politiques. Ainsi, DIME renforce les capacités des gouvernements en développant des systèmes de données, exploitant les innovations dans les outils de collecte de données numériques, les techniques de télédétection et le traitement des mégadonnées (big data). L'objectif ultime est de construire une meilleure infrastructure de données, d'augmenter le taux et la fréquence des expériences ainsi que la production des nouvelles connaissances.

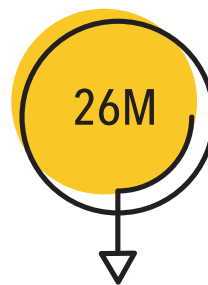
NOTRE TRAVAIL



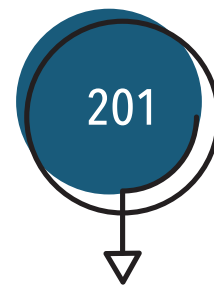
Plus de 200 engagements dans 60 pays



Un programme de recherche de \$180 Million optimisant **\$18 Milliard de prêts.**



26 millions de ménages bénéficiant de la recherche



Produits livrés à des clients et partenaires

Thèmes transversaux | Piliers Thématiques

Genre
55%



Fragilité, Conflits, et Violence
23%



Divertissement-Educatif
6%



Agriculture

13%



Energie et environnement

6%



Finance et Secteur Privé

16%

L'équipe DIME

PROCESSUS ITERATIF D'ÉVALUATION D'IMPACT

Pour obtenir des réponses concrètes et précises aux questions importantes posées par les décideurs politiques, DIME applique des méthodes d'enquête scientifiques et rigoureuses. Ceci est un impératif pour orienter la politique dans la bonne direction et ne pas ainsi nuire aux personnes dont nous souhaitons améliorer les vies. Les méthodes d'évaluation d'impact sont utilisées pour identifier le lien de causalité entre les interventions et leurs effets. Pour ce faire, nous utilisons dans 80% des évaluations d'impact, des essais contrôlés randomisés (ECR) et les complétons par d'autres méthodes d'inférence causale. Dans toutes les étapes de notre collaboration avec les pays partenaires, nous intégrons l'esprit analytique afin de constamment et itérativement informer sur les moyens pour améliorer et maximiser l'impact des interventions et des politiques de développement.

229

Nouvelles bases de données créées

526

Ateliers de formation de plus de 3,000 personnes



Gouvernance

17%



Santé, Éducation,
Eau/Assainissement
& Protection Sociale

26%



Transport et
Développement
Digital

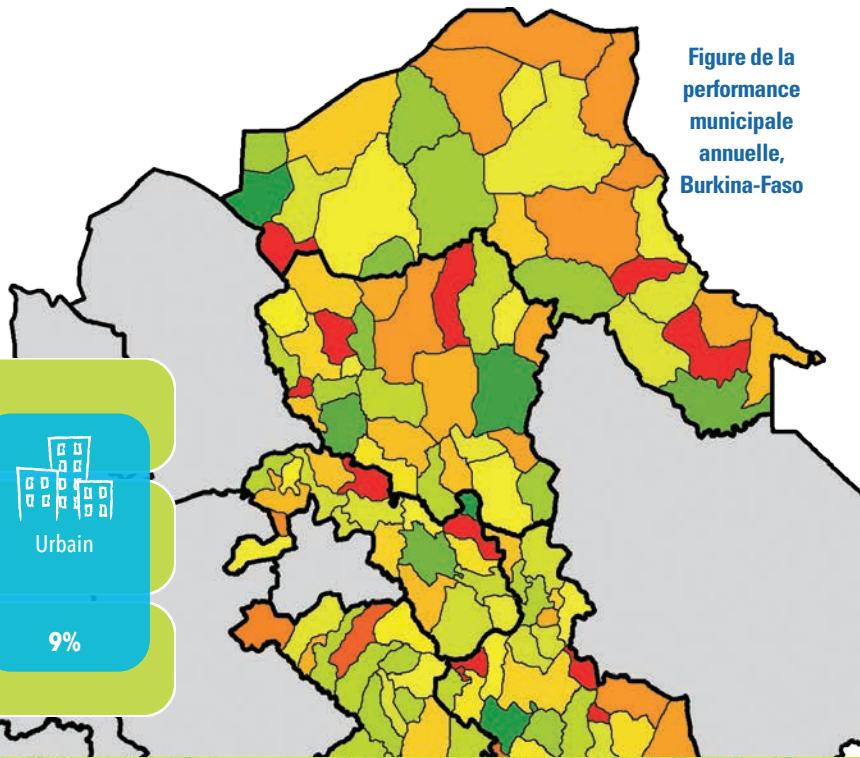
13%



Urbain

9%

Figure de la performance municipale annuelle, Burkina-Faso





Changement dans les prix
de loyers associé à la nouvelle
ligne de transport rapide
par autobus à Dar-es-Salaam

DIME ANALYTIQUE

L'équipe de DIME Analytique s'assure que tout le travail de DIME se fait en respectant les normes de transparence et de reproductibilité les plus strictes, et fournit des formations et des outils publics aux chercheurs de la communauté mondiale du développement. Les principales contributions de DIME en matière de recherche sur le développement comprennent: le **DIME wiki**, un guichet unique pour des conseils pratiques et des ressources pour la recherche en évaluation d'impact; le **ietoolkit**, un paquet Stata contenant des commandes permettant de systématiser les tâches courantes effectuées sur les données d'évaluation d'impact; et «**Gérer les évaluations d'impact réussies**», un cours pratique annuel de cinq jours conçu pour améliorer les compétences et les connaissances des praticiens de l'évaluation d'impact.

SYSTEME DE SURVEILLANCE A LA FINE POINTE DE LA TECHNOLOGIE

MyIE, le système de suivi de pointe de DIME, surveille l'évolution et les progrès du portefeuille des évaluations d'impact. MyIE suit et contrôle plus de 200 indicateurs dont le profil et statut des EI, les aspects relatifs à la collecte de données, les indicateurs de qualité, les informations sur les partenaires, l'influence sur les programmes et les politiques ainsi que la documentation produite. Cela permet de suivre l'évolution de notre portefeuille dans le temps. Ce système de suivi est unique en son genre — il répond à la demande croissante de documentation des résultats et de l'influence des politiques et pourrait ainsi constituer une plate-forme mondiale de suivi des évaluations d'impact.



INFLUENCE POLITIQUE

Comprendre quand, où, et comment les politiques sont influencées par nos recherches est une priorité pour DIME. Nous mesurons l'influence des politiques au moyen d'enquêtes annuelles auprès de partenaires internes et externes afin de collecter des informations détaillées sur quand et comment les données et évidences ont été utilisées pour influencer leurs décisions. Les résultats confirment que les évaluations d'impact (EI) de DIME ont une influence considérable sur les décisions politiques et que ces décisions ont une valeur économique importante.

Les représentants du Gouvernement affirment qu'ils ont utilisé les EIs pour :

La force des Evaluation d'impact

Les enquêtes annuelles de DIME montrent que notre approche garanti une influence politique certaine, dans la mesure où nos clients ont identifié au moins quatre décisions majeures par projet qui ont été guidées par les données et évidences des évaluations d'impact.

Améliorer les systèmes de suivi et évaluation (meilleurs indicateurs, plus de capacité, et meilleur système de données)

100%

82%

Apporter des améliorations à la conception du programme (meilleur mécanisme d'exécution, modalités plus efficaces, meilleure qualité et plus grande portée).

Adopter les parties de l'expérimentation ou le nouveau mécanisme de mise en oeuvre qui s'est avéré le plus efficace.

68%

58%

Etendre ou réajuster à la baisse



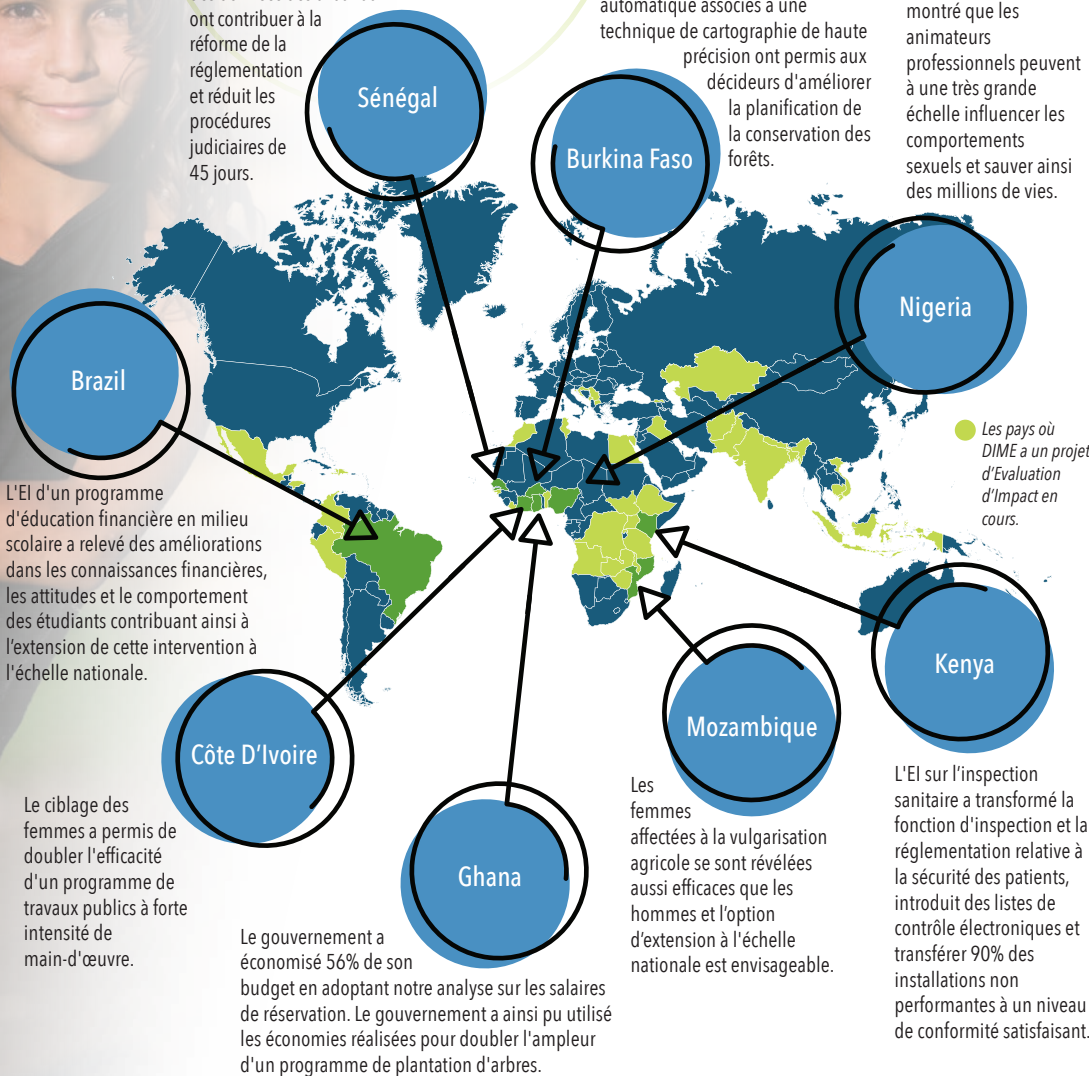
INFLUENCE POLITIQUE À L'IMPACT DU DÉVELOPPEMENT

RÉSULTATS ET IMPACTS

La numérisation et l'analyse des données des tribunaux ont contribué à la réforme de la réglementation et réduit les procédures judiciaires de 45 jours.

Les drones et l'apprentissage automatique associés à une technique de cartographie de haute précision ont permis aux décideurs d'améliorer la planification de la conservation des forêts.

L'EI MTV-Shuga a montré que les animateurs professionnels peuvent à une très grande échelle influencer les comportements sexuels et sauver ainsi des millions de vies.



Les images suivantes sont une gracieuseté des artistes et du programme artistique du Groupe de la Banque mondiale :

Couverture: *Water Spout - Patoracke, Slovaquie*; Résultats et impact: *Frère et soeur - Chminianske Jakubovany, Slovaquie*; Modèle DIME: *All Smiles - Cigelka, Slovaquie*; Julie Denesha, XXe siècle, Photographies numériques. Artiste des États-Unis.