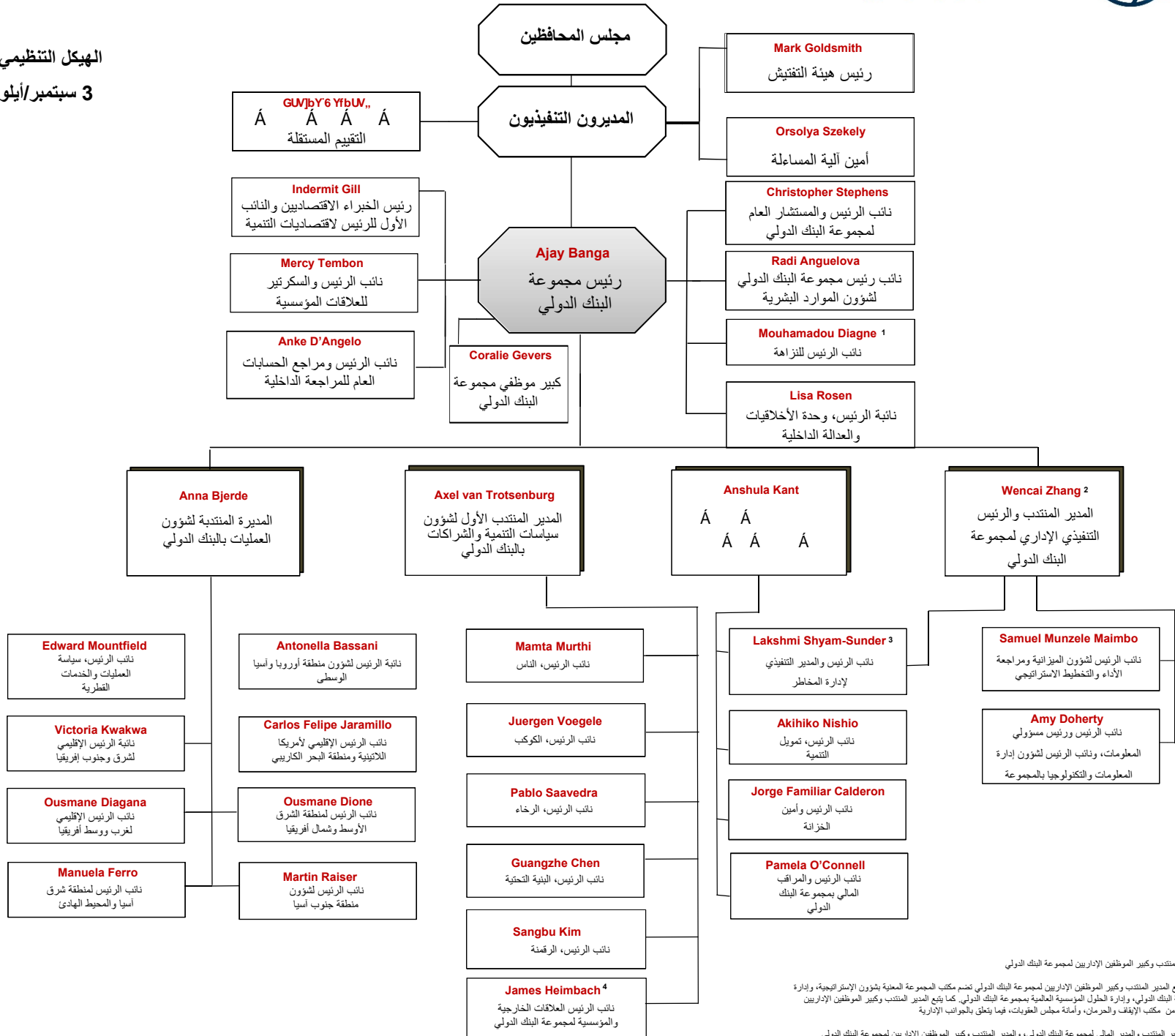


الهيكل التنظيمي اعتباراً من
3 سبتمبر/أيلول، 2024



¹ تبعية غير مباشرة للمدير المنتدب وكبير الموظفين الإداريين لمجموعة البنك الدولي

² الوحدات الإضافية التي تتبع المدير المنتدب وكبير الموظفين الإداريين لمجموعة البنك الدولي تضم مكتب المجموعة المعنية بشؤون الإستراتيجية، وإدارة الصحة والسلامة بمجموعة البنك الدولي، وإدارة الحول المؤسسية العالمية بمجموعة البنك الدولي. كما يتبع المدير المنتدب وكبير الموظفين الإداريين لمجموعة البنك الدولي كل من مكتب الإيقاظ والحرمان، وأمانة مجلس العفو، فيما يتعلق بالجوانب الإدارية

³ تبعية مزدوجة لكل من المدير المنتدب والمدير المالي لمجموعة البنك الدولي، والمدير المنتدب وكبير الموظفين الإداريين لمجموعة البنك الدولي

⁴ تبعية غير مباشرة لرئيس مجموعة البنك الدولي