



БУДУЩЕЕ  
БЛИЖЕ



# МАГИСТРАЛЬНЫЙ ГРУЗОВОЙ ТЕПЛОВОЗ 2ТЭ25К<sup>М</sup>

[tmholding.ru](http://tmholding.ru)



# Магистральный тепловоз 2ТЭ25К<sup>М</sup>

## Брянский машиностроительный завод

Магистральный грузовой двухсекционный тепловоз с электрической передачей переменного-постоянного тока.

Ширина колеи

1520 мм

Типы работ

вождение грузовых поездов



# Преимущества

Действующий  
сертификат  
ТР ТС

- Простота и удобство в обслуживании
- Отработанные решения в конструкции
- Низкие эксплуатационные расходы
- Высокая ремонтпригодность локомотива и его основных компонентов
- Высокий уровень отечественной комплектации

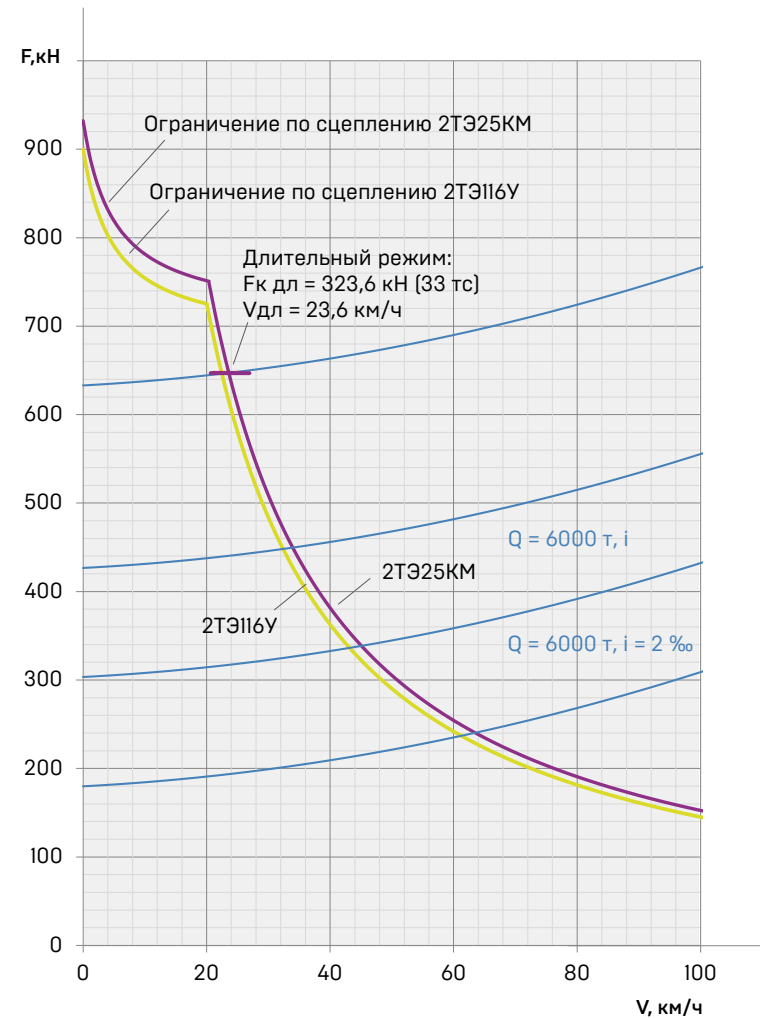
## Особенности конструкции

- Поосное регулирование силы тяги
- Сокращение количества силовых и вспомогательных электроаппаратов

- Встроенные средства диагностики с контролем основных параметров
- Система учета расхода топлива
- Снижение расхода топлива на частичных режимах и выброса вредных веществ
- Оптимизация затрат мощности на привод собственных нужд
- Эффективная система охлаждения теплоносителей дизеля
- Увеличенный объем топливного бака
- Винтовой компрессорный агрегат с системой подготовки воздуха

# Тяговые характеристики

- Увеличение массы перевозимых составов и, как следствие, производительности тепловоза за счет более высокой по сравнению с 2ТЭ116У касательной силы тяги при трогании с места
- Повышение сцепных свойств тепловоза и снижение вероятности возникновения боксования ведущих колесных пар в сложных погодных условиях



# Комфортное управление

- Улучшенная эргономика рабочего места машиниста и помощника
- Система пассивной безопасности для защиты локомотивной бригады при аварийном столкновении
- Система обеспечения микроклимата и автономный обогреватель Webasto
- Вибродемпфирующий материал VDF для улучшения условий работы локомотивной бригады
- Система контроля бдительности машиниста



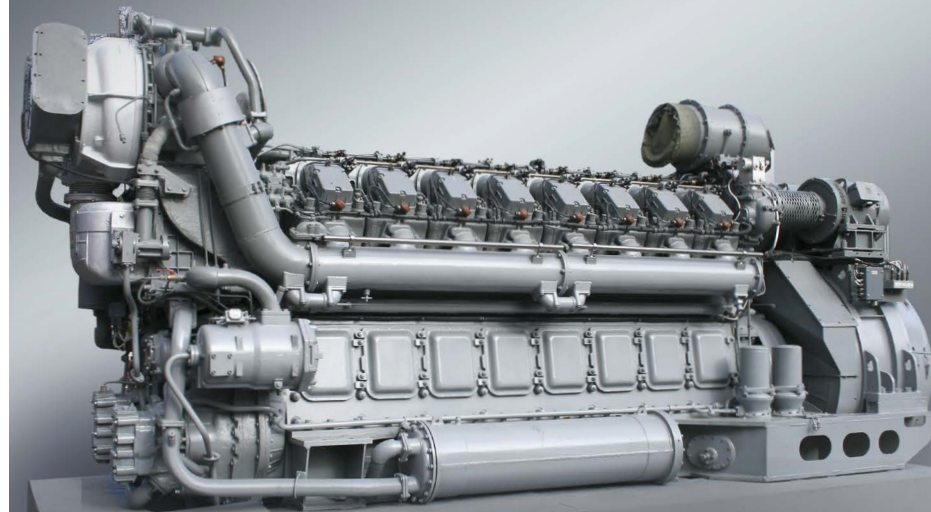
# Комфортное управление

- Улучшенная эргономика рабочего места машиниста и помощника
- Система пассивной безопасности для защиты локомотивной бригады при аварийном столкновении
- Система обеспечения микроклимата и автономный обогреватель Webasto
- Вибродемпфирующий материал VDF для улучшения условий работы локомотивной бригады
- Система контроля бдительности машиниста



# Дизель-генератор 18-9ДГ

|  |                               |
|--|-------------------------------|
| Обозначение дизеля по ГОСТ                       | <b>16ЧН26/26</b>              |
| Полная мощность дизеля                           | <b>2 650 кВт (3 604 л.с.)</b> |
| Частота вращения коленчатого вала                | <b>1000 ± 6 об/мин.</b>       |
| Минимальная частота вращения, об/мин             | <b>350 ± 6 об/мин.</b>        |
| Расход масла на режиме полной мощности, не более | <b>2,35 кг/ч</b>              |
| Рабочий объем цилиндра                           | <b>13,8 л</b>                 |

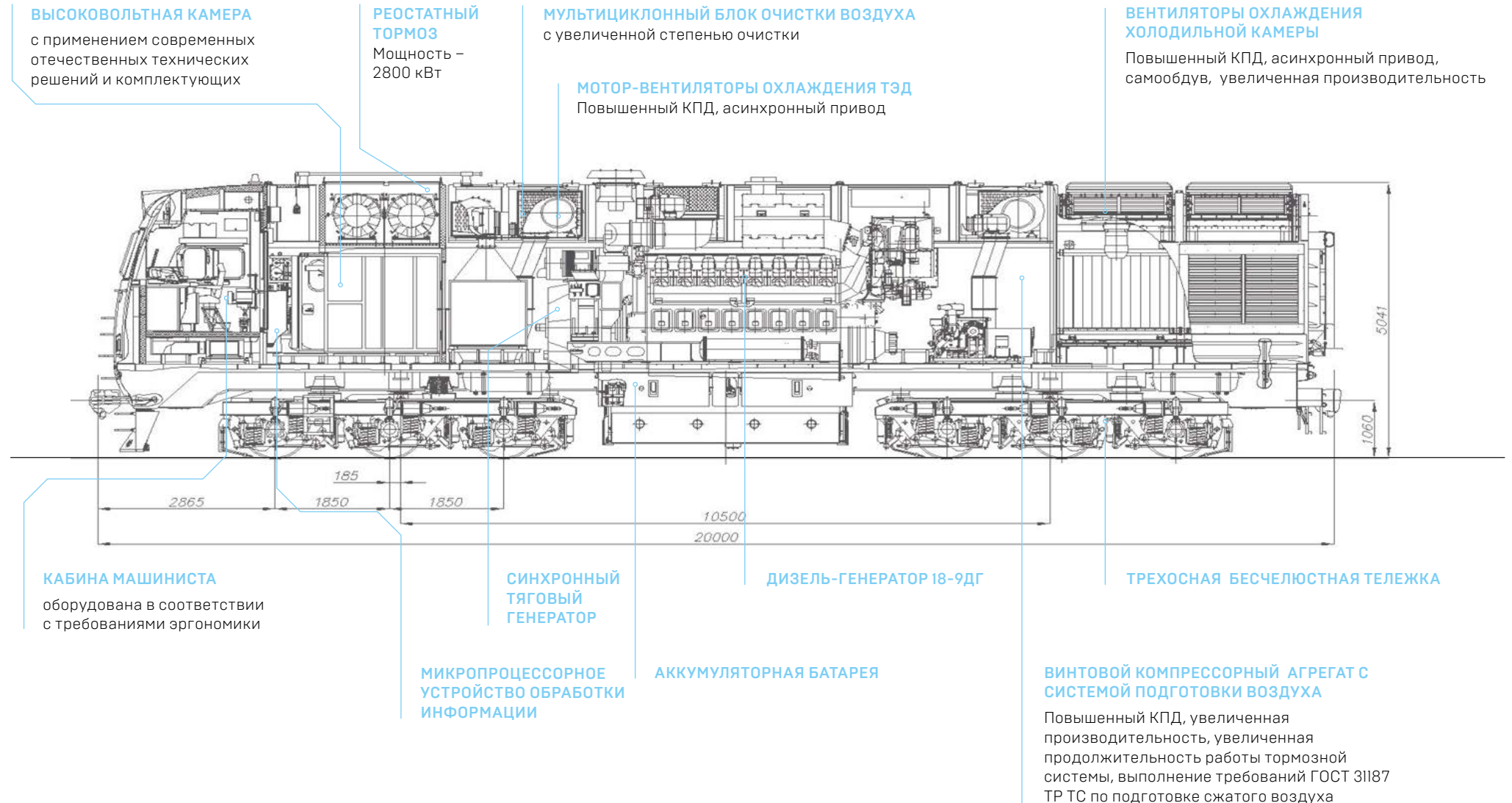


# Технический характеристики

|   |   |
|---|---|
| Полная мощность тепловоза по дизелю   | <b>2 x 2 650 кВт<br/>(2 x 3 600 л.с.)</b>                               |
| Статическая нагрузка от оси колесной пары на рельсы   | <b>235,4 кН (24,0 тс)</b>   |
| Служебная масса (при 2/3 запаса топлива и песка)  | <b>2 x 144 т</b>  |
| Осевая формула  | <b>2 (3o-3o)</b>  |
| Касательная сила тяги:<br>- расчетная максимальная при трогании с места<br>- длительного режима | <b>2 x 419,4 кН<br/>(2 x 42,77 тс)<br/>2 x 323,6 кН<br/>(2 x 33 тс)</b> |
| Длина по осям автосцепок  | <b>2 x 20 000 мм</b>  |
| Минимальный радиус горизонтальной кривой, проходимой одиночным тепловозом                       | <b>125 м</b>  |
| Срок службы   | <b>45 лет</b>   |
| Скорость:<br>- длительного режима<br>- конструкционная  | <b>23,6 км/ч<br/>100 км/ч</b>   |
| Экипировочные запасы:<br>- топлива<br>- песка   | <b>2 x 7 000 кг<br/>2 x 1 520 кг</b>                                    |
| Межсервисные интервалы:<br>ТР<br>СР<br>КР   | <b>75 тыс. км<br/>1 200 тыс. км<br/>2 400 тыс. км</b>                   |



# Компоновка 2ТЭ25К<sup>М</sup>



# Производство

## 550+

тепловозов 2ТЭ25КМ  
произведено с 2014 г.

### Брянский машиностроительный завод –

ведущий поставщик маневровых тепловозов  
и единственный в России производитель  
магистральных грузовых тепловозов.

- Работа по стандартам ISO и IRIS
- Высокий уровень автоматизации
- География поставок: Россия, Казахстан, Белоруссия, Узбекистан, Монголия, Туркменистан

## 110 га

площадь завода

## 3200

сотрудников

## 250 секций

магистральных тепловозов в год

## 250 секций

маневровых тепловоз в год



Виртуальный  
тур по локомотиву





**ТМХ**

119048, Россия, Москва, ул. Ефремова, д. 10

Телефон: +7 495 660 89 50

Факс: +7 495 744 70 94

e-mail: [info@tmholding.ru](mailto:info@tmholding.ru)

[www.tmholding.ru](http://www.tmholding.ru)

**БМЗ**

241035, г. Брянск, ул. Ульянова, 26

Тел.: +7 (4832) 36-02-20

e-mail: [odo@ukbmz.ru](mailto:odo@ukbmz.ru)

<https://ukbmz.ru/>