

6210085000\_1

МИНИСТЕРСТВО КУЛЬТУРЫ СССР

2,5

- 1.43.7  
ИНДЕКСПАМЯТНИКИ ИСТОРИИ И КУЛЬТУРЫ СССР  
(недвижимые)

СОЮЗНАЯ РЕСПУБЛИКА

РСФСР

Министерство культуры, Государственная инспекция по охране  
(наименование республиканского органа охраны памятников)

памятников истории и культуры.

## ПАСПОРТ

I. НАИМЕНОВАНИЕ ПАМЯТНИКА **Дом, в котором неоднократно бывал ученый-  
путешественник Семенов-Тянь-Шанский П.П.**II. ТИПОЛОГИЧЕСКАЯ  
ПРИНАДЛЕЖНОСТЬ

памятник археологии	памятник истории	памятник архитектуры	памятник монумент. иск-ва
	5		

III. ДАТИРОВКА ПАМЯТНИКА (или дата исторического события, с которым связано возникновение  
памятника — для памятников истории)**П.П.Тянь-Шанский бывал в доме на протяжении 1875-1913 г.г.**

IV. АДРЕС (местонахождение) ПАМЯТНИКА

Рязанская область

**Милославский район, с.Гремячка**

(АССР, край, область, район, автономная обл.,

национальный округ, населенный пункт, пути подъезда)

V. ХАРАКТЕР  
СОВРЕМЕННОГО  
ИСПОЛЬЗОВАНИЯ

по перво- нач. назна- чению	культурно- просветит.	туристско- экскурсион.	лечебно- оздорови- тельн.	жилищ- помещения	хозяйст- венное	не исполь- зуется
+	музей библ. клуб		больн. санат. дотел.		учреждение торгов. промышл. склад	

ПРИЛОЖЕНИЯ:

Фото общего вида — I  
 Фото фрагментов — I  
 Генплан — I  
 Обмеры: план —  
           фасад —  
           разрез —  
 Схематический план  
 охранной зоны —

## VI. ИСТОРИЧЕСКИЕ СВЕДЕНИЯ

- |    |   |  |   |
|----|---|--|---|
| а) | } | для памятников археологии                              | — история возникновения, кем и когда производились разведки и раскопки, место хранения коллекций.                     |
|    |   | для памятников истории                                 | — история возникновения: краткая характеристика событий и лиц, в связи с которыми объект приобрел значение памятника. |
|    |   | для памятников архитектуры и монументального искусства | — автор, строитель, заказчик, история создания.   |

**Семенов-Тянь-Шанский Петр Петрович (1827-1914 г.г.)** — исследователь, путешественник, знаменитый географ, ботаник, этнограф, ученый широких интересов. В 1849 году избран членом Русского географического общества, с 1850 года — секретарь, помощник председателя отделения физической географии.

41 год (с 1873 года) и до конца жизни был вице-председателем Русского географического общества. Более 30 лет (с 1889 г.) был председателем Русского этномологического общества.

С 1873 года П.П.Семенов-Тянь-Шанский — почетный член 66 академий университетов и научных обществ.

Имя Семенова-Тянь-Шанского многократно обозначено на географической карте мира. Его именем названы: ледник и пик в Тянь-Шане, хребет в Нян-Шане, горы на Шпицбергене и Аляске, пролив в Карском море и т.д. Последний раз ученый посетил Гремячку в 1913 году.

б) перестройки и утраты, изменившие первоначальный облик памятника.

В 1972-73 г.г. силами Рязанской научно-реставрационной производственной мастерской дом был восстановлен по старым чертежам и имеет первоначальный вид. Полностью сохранена внутренняя планировка. Надворные хозяйственные постройки утрачены.

в) реставрационные работы (общая характеристика, время, автор, место хранения документации)

Не проводились

В 1972-73 г.г. были проведены работы по восстановлению дома в первоначальном его виде.

В 1972-73 г.г. были проведены работы по восстановлению дома в первоначальном его виде. Отрес-

## VII. ОПИСАНИЕ ПАМЯТНИКА

для памятников археологии	— характер культурного слоя, важнейшие находки.
для памятников истории	— характеристика памятника, наличие, текст и время установления мемориальной доски.
а) для памятников архитектуры	— основные особенности планировочной, композиционно-пространственной структуры и конструкций; характер декора фасадов и интерьеров; наличие живописи, скульптуры, прикладного искусства; строительный материал, основные габариты.
для памятников монумент. иск-ва	— основные особенности композиционного и колористического решения; тексты, материал, техника, размер

Дом был построен (по словам внучки Семенова-Тян-Шанского П.П.) в 1875 году для сына от первого брака, Дмитрия Петровича, сам Петр Петрович Семенов-Тян-Шанский бывал почти ежегодно в Гремячке, посещал этот флигель, отдыхал после экскурсий по окрестностям с целью сбора ботанических и энтомологических коллекций. Последний раз ученый посетил Гремячку в 1913 году.

Дом одноэтажный, фундамент и стены кирпичные. Фасады здания оформлены одинаково, выступающие центральные части и углы дома рустованы, на каждую сторону выходит по шесть окон в простом декоре.

С обеих торцов имеется крыльцо в три высоких окна, стянутых полукруглыми дугами. Над каждым крыльцом — открытый балкон, с которого есть вход в мансарду. Карниз здания сложного профиля. Балконы с простыми балюстрадами.

В обоих торцах дома фронтоны треугольные, а в средних выступающих ризалитах — фронтоны дугообразные.

Отопление было печное. Под домом имеется подвал.

Внутренняя планировка дома полностью сохранена, согласно старому плану здания. В доме 5 комнат: по 2 комнаты с западной и восточной стороны и 1 общая с северной стороны во всю ширину флигеля.

б) общая оценка общественной, научно-исторической и художественной значимости памятника.

**Памятник, связанный с жизнью и творчеством известного русского ученого-географа и путешественника П.П.Семенова-Тян-Шанского.**

## VIII. ОСНОВНАЯ БИБЛИОГРАФИЯ, АРХИВНЫЕ ИСТОЧНИКИ, ИКОНОГРАФИЧЕСКИЙ МАТЕРИАЛ.

А.Алдан-Семенов "Семенов-Тян-Шанский". ИИЛ. Москва, 1965 г.

**XI. ТЕХНИЧЕСКОЕ СОСТОЯНИЕ**

		хорошее	среднее	плохое	аварийное
характеристика общего состояния:					
для памятников археологии	культурного слоя важнейших находок				
для памятников архитектуры и истории	конструкций стен покрытий потолков пола декора фасадов интерьеров	+	+		
в интерьере:	живописи скульптуры прикл. иск-ва				
для памятников монументального искусства	цоколя постаменты скульптуры грунта красочного слоя				

**X. СИСТЕМА ОХРАНЫ**

а) категория охраны

союзная	республ.	местная	не состоит
	+	+	

б) дата и № документа о принятии под охрану

~~Решение облисполкома № 250 от 27 августа 1971 года~~

~~Постановление Совета Министров РСФСР № 624 от 4 декабря 1974 года.~~

в) границы охранной зоны и зоны регулирования застройки (краткое описание со ссылкой на утверждающий документ)

*нет*



\*D000002818\*

г) балансовая принадлежность и конкретное использование

библиотека

д) дата и № охранного документа

Дата составления паспорта

Октябрь 1977 г.

Составитель

**Л.Е.Лашина - ст.научный сотрудник музея-заповедника**

(подпись)

**В.С.Дискова**

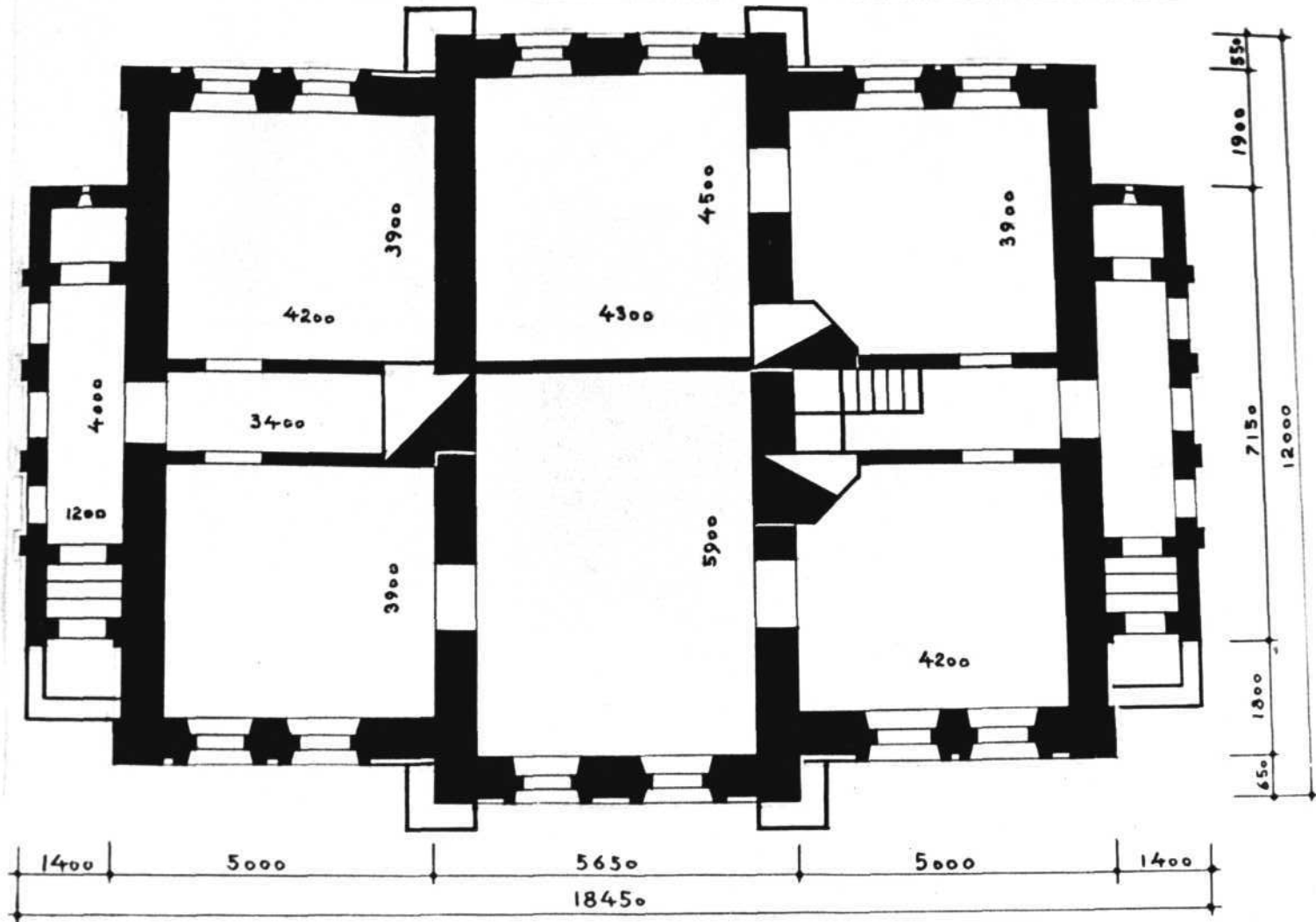
Инспектор по охране памятников

*В.С.Дискова*

(подпись)



План флигеля П.П.Семенова-Тян-Шанского  
с.Гремячка Милославского р-на Рязанской области.





Дом-музей, где в 1875-1913 гг.  
был великий географ П. П. Семенов-  
Тянь-Шанский

Рязанская обл. Любимовский р-он  
д. Третьяка

МИНИСТЕРСТВО КУЛЬТУРЫ СССР ● ПАМЯТНИКИ ИСТОРИИ И КУЛЬТУРЫ СССР (недвижимые) **2.5.-I.43.7.**  
 СОЮЗНАЯ РЕСПУБЛИКА РСФСР Госинспекция по охране памятников (индекс)  
 Адрес Рязанская обл. Милославский р-н, д. Третьяча.  
 (АССР, край, область; район, автономная обл.; национальный округ; населенный пункт)

**УЧЕТНАЯ КАРТОЧКА**

Дом-флигель Семенова-Тян-Шанского.

I. НАИМЕНОВАНИЕ ПАМЯТНИКА

II. ТИПОЛОГИЧЕСКАЯ ПРИНАДЛЕЖНОСТЬ

памятник археологии	памятник истории	памятник архитектуры	памятник монумент. ис-ва
	+		

III. ДАТИРОВКА ПАМЯТНИКА

1875 - 1913

IV. ХАРАКТЕР СОВРЕМЕННОГО ИСПОЛЬЗОВАНИЯ

по первоначальному назначению	культурно-просветительное	туристско-экскурсионное	лечебно-оздоровительное	жилые помещения	хозяйственное	не используется
	+					

предлож. по исполыз.

V. ХАРАКТЕРИСТИКА ТЕХНИЧЕСКОГО СОСТОЯНИЯ

хорошее	среднее	плохое	аварийное
+			

VI. КАТЕГОРИЯ ОХРАНЫ

союзная	республи.	местная	на состоит
	+	+	

наличие утвержденной охранной зоны

да	нет
	+

VII. НАЛИЧИЕ ДОКУМЕНТАЦИИ

паспорт	фотографии	обмеры	реставрационные материалы
+	+	+	+

место хранения документов

органы охраны			реставрационные мастерские		музей, архив, НИИ
союзный	республикан.	местный	республикан.	местные	
+	+	+		+	+

Дата составления карточки  
 М. П. 197 г.



Инспектор по охране памятников В. Дискова  
 (Ф. И. О., подпись)  
*В. Дискова*

Составитель (Ф. И. О., должность или профессия, подпись)



УЧЕТНАЯ КАРТОЧКА (оборотная сторона)

Краткое описание

В этом доме в 1875-1913 г.г. <sup>А.В. Шенников</sup> ~~жил~~ ученик-географ и путешественник Семёнов-Тян-Шанский.

Дом одноэтажный, фундамент и стены кирпичные. Фасады здания оформлены одинаково, выступающие центральные части и углы дома рустованы, на каждую сторону выходит по 6 окон в простом декоре. С обоих торцов имеется крыльцо в три высоких окна, стянутых полуциркулярными дугами. Над каждым крыльцом - открытый балкон, с которого есть вход в мансарду. Карниз здания сложного профиля. Балконы с простыми балясинами. Под домом подвал. Планировка полностью сохранилась