



**SCG**  
SIAM CEMENT GROUP  
CEMENT



# Semi-Open Cut Developed to Check Dam : Inno.to SD.

**By Suthilert Veerapaiboon  
The SCG Cement Co., Ltd.**





# Content

- ❑ **Company Profile**
- ❑ **Initial Phase of SLP's Quarry Project**
- ❑ **Mine Operation & Forest Conservation**
- ❑ **Restoration of Natural Biodiversity**

# Siam Cement Group

**SCG Business  
Philosophy**

**SCG**

**Adherence to Fairness  
Dedication to Excellence  
Believe in The Value of The Individual  
Concern for Social Responsibility**

**Cement**

**Paper**

**Chemical**

**Distribution**

**Building Materials**

**Holding**



**บริษัท SCG Cement จำกัด**

**กรรมการผู้จัดการใหญ่**

บริษัท ปูนซีเมนต์ไทย  
(ท่าหลวง) จำกัด

บริษัท ปูนซีเมนต์ไทย  
(แก่งคอย) จำกัด

บริษัท ปูนซีเมนต์ไทย  
(ทุ่งสง) จำกัด

บริษัท ปูนซีเมนต์ไทย  
(ลำปาง) จำกัด

บริษัทสยาม  
ซีเมนต์ขาว จำกัด

บริษัทสยามมอดาร์ จำกัด

บริษัท ผลิตภัณฑ์  
และวัสดุก่อสร้าง จำกัด

หน่วยงานสนับสนุน



# Cement Business (Gray Cement)



- **The Siam Cement (Lampang) Co. , Ltd.**
- **The Siam Cement (Kaeng Khoi) Co., Ltd.**
- **The Siam Cement (Ta Luang) Co, Ltd.**
- **The Siam Cement (Thung Song) Co., Ltd.**

# SCG VISION 2015

**BUSINESS**

**CSR**



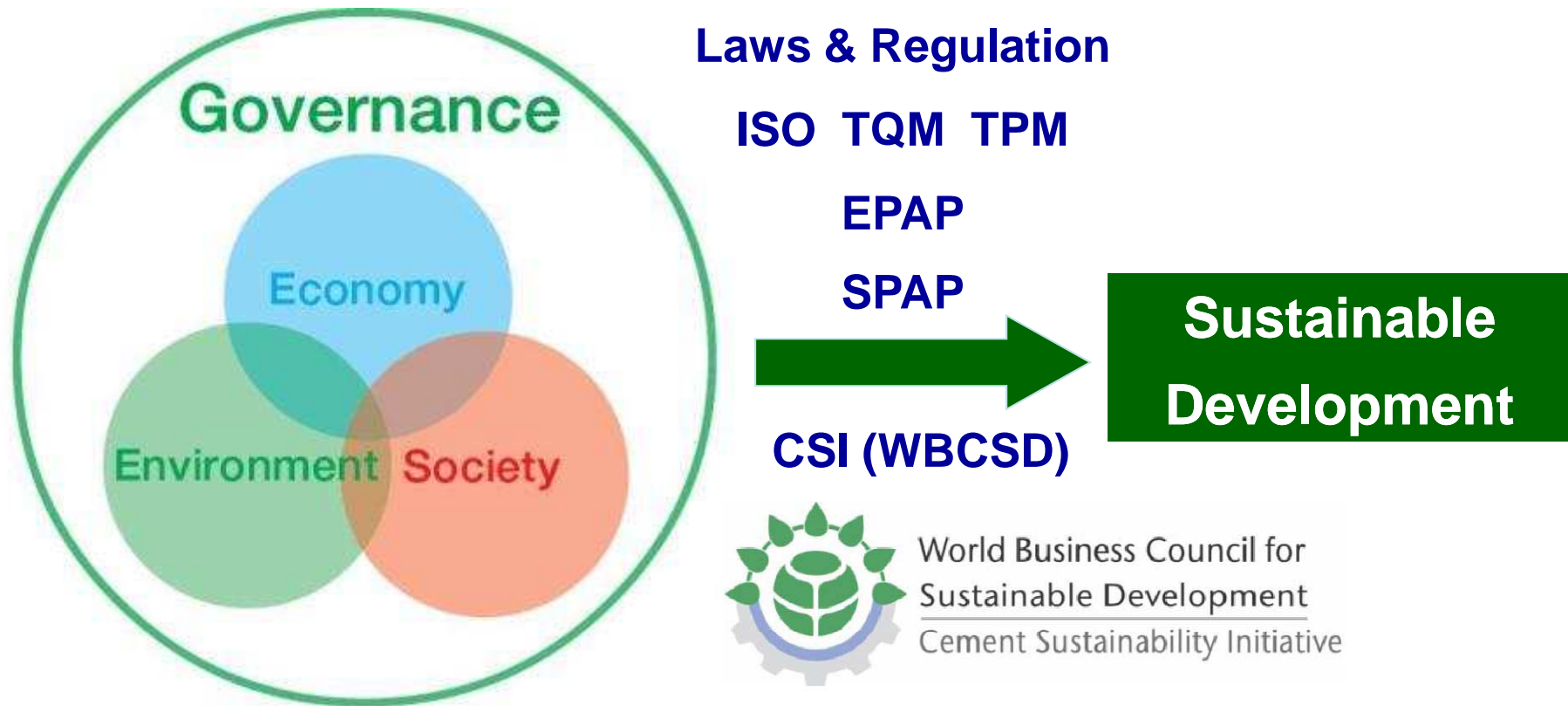
Creating value for our customers, employees, and all other stakeholders.

Contributing to the sustainable progress of ASEAN and the local communities where we operate.

**SCG is an ASEAN Sustainable Business Leader**

By the year 2015, SCG will be well recognized as an innovative workplace of choice, and a **role model** in **corporate governance** and **sustainable development**.

# SCG SD Framework



Balancing the Triple Bottom Line

# The Siam Cement (Lampang) Co., Ltd.



**Established : 27 September 1994**  
**Opened : 9 December 1996**  
**Area : 7,590 Rai**  
**Capacity : 2.1 Mt/y**  
**Employees : 290 People**  
**Contractors : 950 People**



# Content



- **Initial Phase of SLP's Quarry Project**
  - **Baseline**
  - **Stakeholder Dialogue, Baseline**
  - **Inno.Design: Semi-Open Cut**





# Baseline of Ecology & Impact

การทำเหมืองทำให้ต้องสูญเสียพื้นที่ป่าไม้ เกิดมลภาวะ เช่น เสียง ฝุ่นความั่นสะเทือน  
จึงได้ร่วมมือกับมหาวิทยาลัยเกษตรศาสตร์ สาขาวิทยาศาสตร์สิ่งแวดล้อม ศึกษา  
ผลกระทบด้านต่าง ๆ ( *Kasetsart University Team :1989-1992* )

ผู้ชำนาญการ

- ศ.ดร.เกษม จันท์แก้ว

**PH.D. (Forest Hydrology)**

เจ้าหน้าที่ผู้ร่วมงาน

- รศ.ดร.สามัคคี บุญวัฒน์

**PH.D. (Forest Resource Management)**

- รศ.ดร.วิชา นิยม

**PH.D. (Forest Resource Management)**

- รศ.สิทธิชัย ตันชนะสุทธิ

วท.ม.(วิทยาศาสตร์สิ่งแวดล้อม)

- ผศ. จารนัย พาณิชยกุล

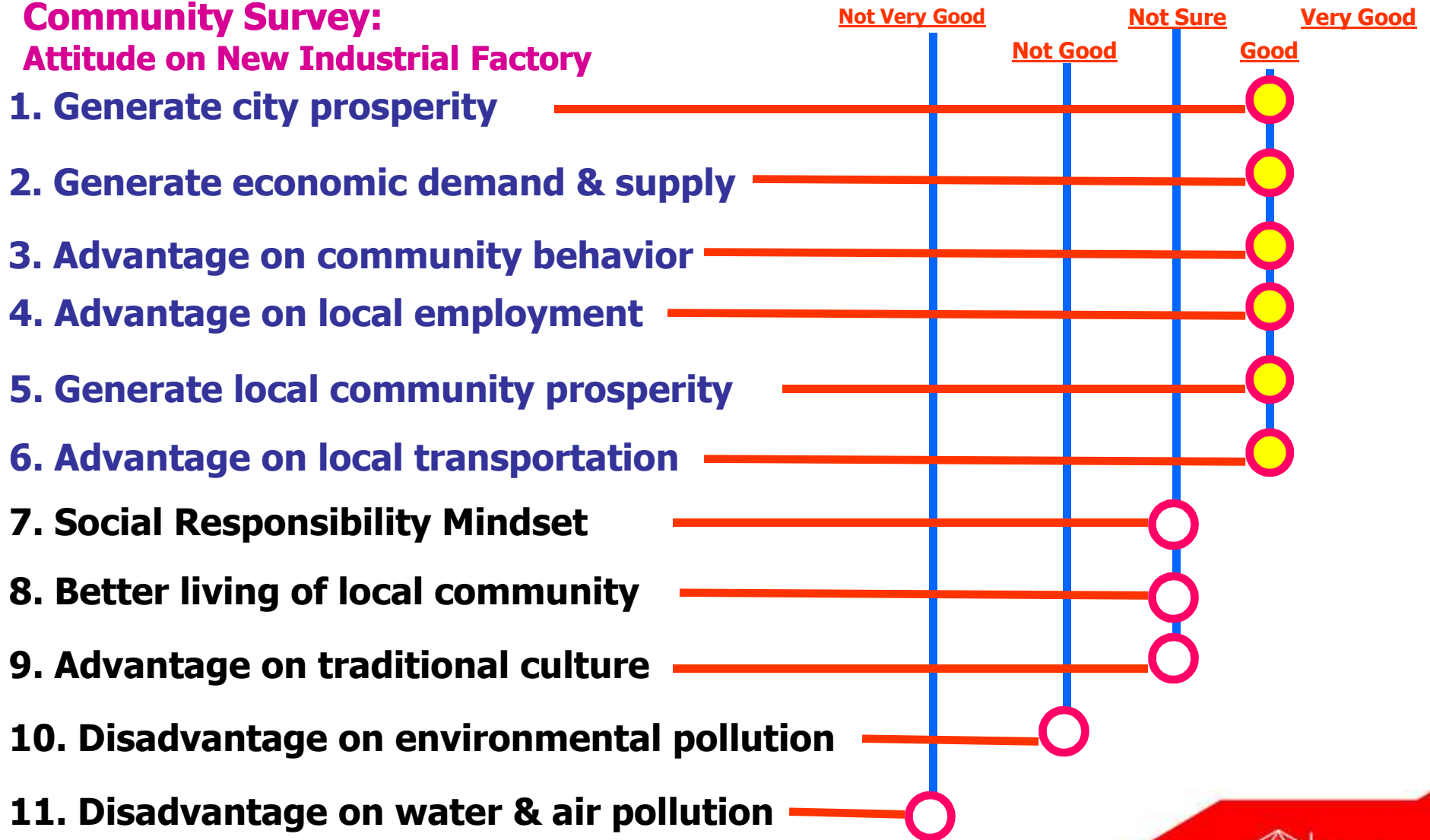
**PH.D.** (เคมีวิเคราะห์)



# Seek first to understand by stakeholder Dialogue

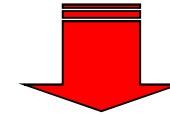
## Community Survey:

### Attitude on New Industrial Factory



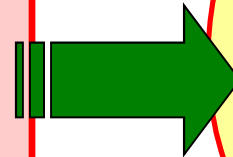
## SCG Business Philosophy

Adherence to Fairness  
Dedication to Excellence  
Believe in The Value of The Individual  
Concern for Social Responsibility



## Community Survey

- Social Responsibility Mindset
- Better living of local community
- Advantage on traditional culture
- Disadvantage on **environmental pollution**
- Disadvantage on **water & air pollution**



## Core Corporate Value

- Providing Employment
- Generating Prosperity
- **Preserving the Environment**
- Being a Good Corporate Citizen of Lampang

# How to Environmental Friendly

## Quarry mining example

- Side hill cut (Conventional)

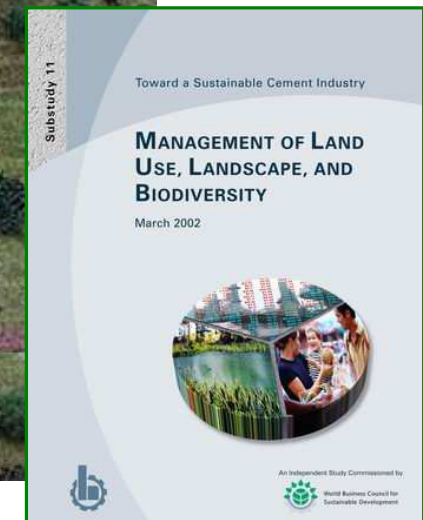


# How to Environmental Friendly Open pit mining example

- **Coal mining  
(Conventional)**



# World Class Innovation 2002 by WBCSD New Mining Design



# Environmental Friendly Semi-Open Cut Mining Design

Conventional Design



Inno.:Semi-Open Cut

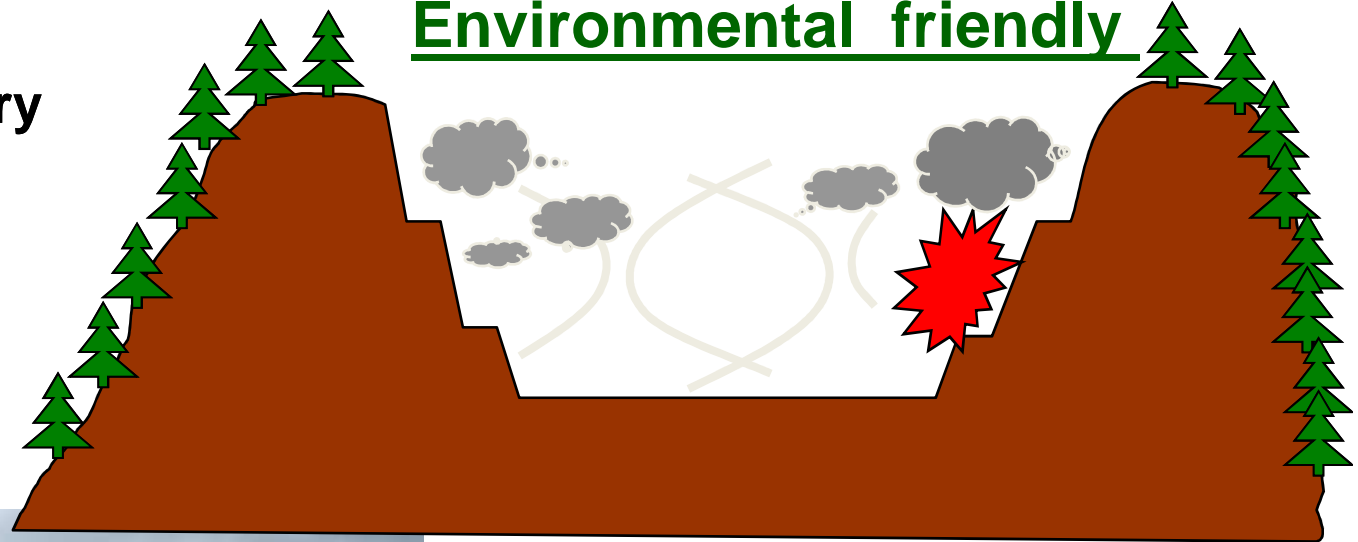


# Semi-Open-Cut Design

Conventional Quarry



Environmental friendly



Limestone Quarry



To reduce Environmental Impact

- Dust
- Noise & Vibration
- Visual Landscape Impact

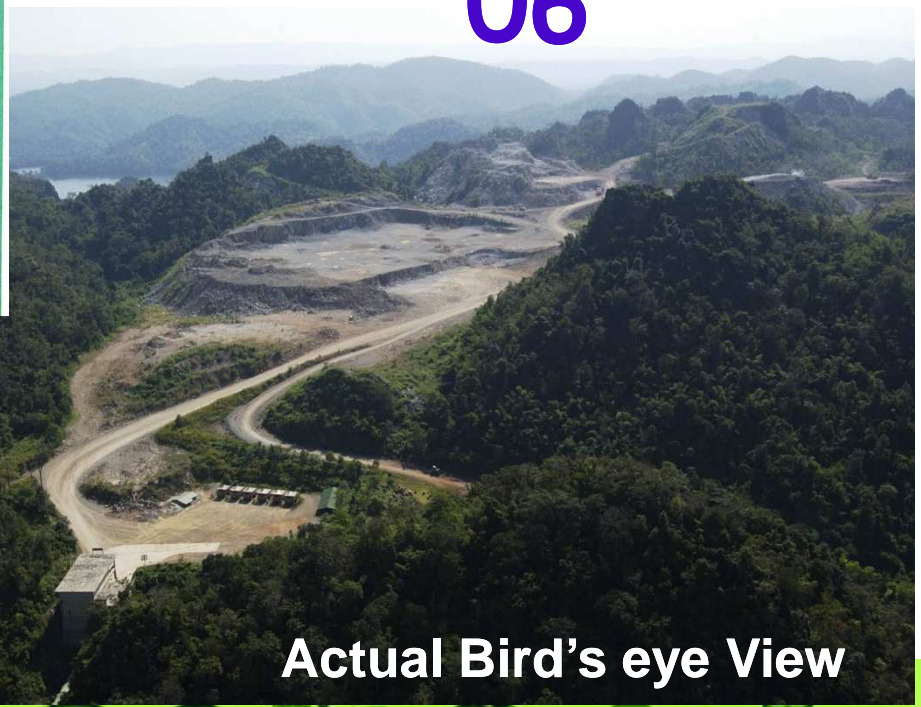




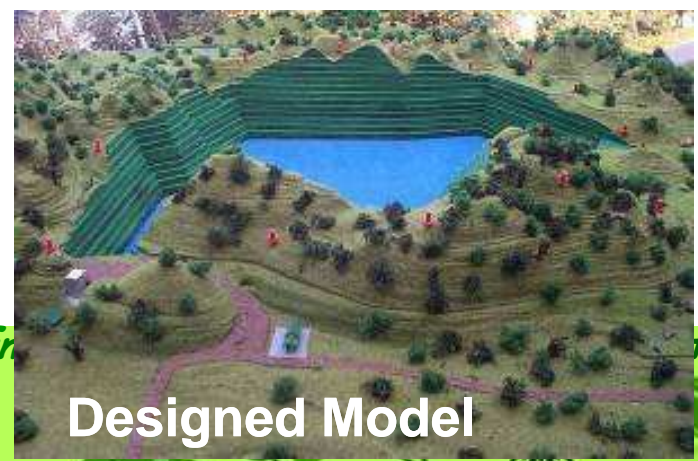
# Initial Stage '98-'99



# SEMI OPEN CUT '06



Actual Bird's eye View



Designed Model

# SEMI-OPEN CUT (Best Practise Innovation 2002:WBCSD'CSI)



World Business Council for  
Sustainable Development  
Cement Sustainability Initiative

