

SEMI-OPEN CUT

(Best Practise Innovation 2002:WBCSD'CSI)



World Business Council for
Sustainable Development
Cement Sustainability Initiative

9. Design the production process to minimize the impacts on the surrounding environment throughout the local area and to reduce the need for the use of natural resources as the principal raw materials in the production process. In particular, the company:
- developed an environmentally-improved quarrying method
 - planned to use alternative fuels and raw materials
 - incorporated state of the art technology and controls
- These are discussed below.

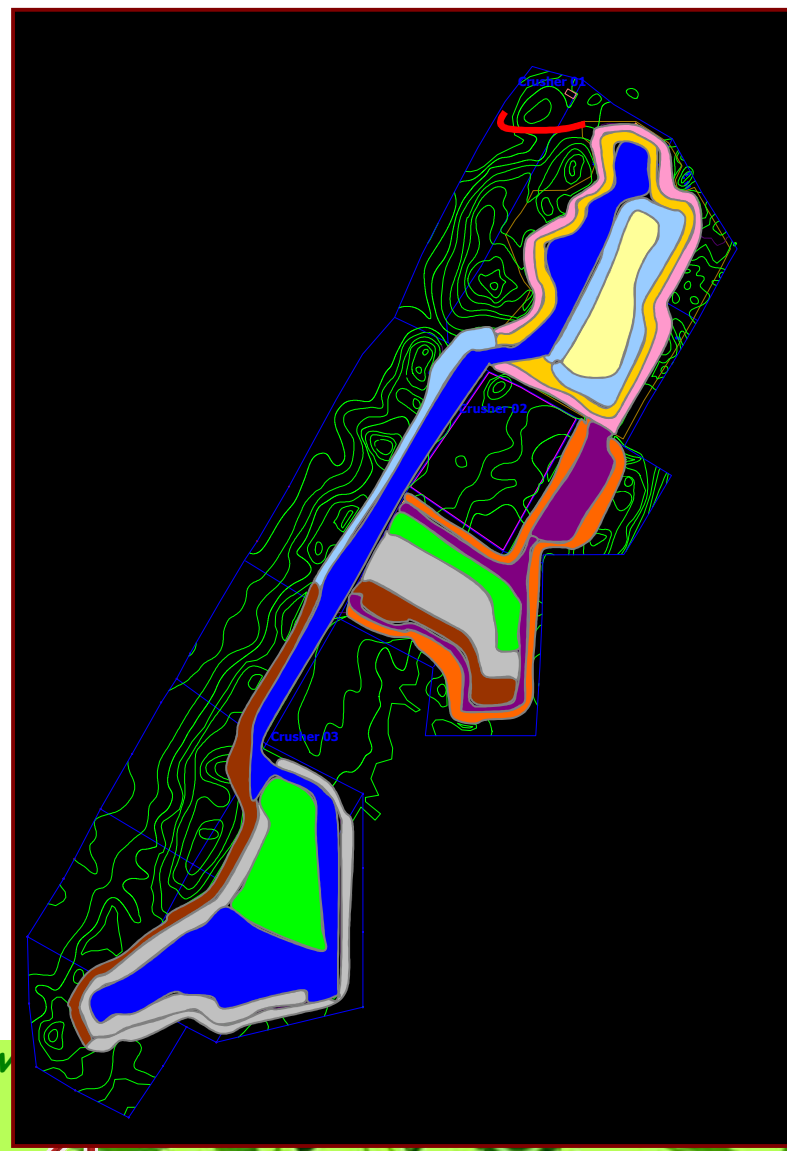
Environmentally-improved Quarrying (Semi-Open Cut Mining). Since the beginning of the Lampang project, the SLP Quarry Department concentrated on environmental responsibilities to minimize pollution, e.g. dust and noise, from all quarry activities and to maintain normal landscape view to public. To accomplish this goal, SLP developed an innovative method of quarrying called “Semi-Open Cut Mining” with the objective to

Content

-
-
- Mine Operation & Forest Conservation**
 - Create Rehabilitation plan & Fund
 - Forest Conservation Project
 - Cycle of Drought & Natural Check Dams



Rehabilitation Plan



	การฟื้นฟูน้ำเหมืองช่วง 1 ปีที่ 1 – 5	(172 ไร่)
	การฟื้นฟูน้ำเหมืองช่วง 2 ปีที่ 6 – 10	(168 ไร่)
	การฟื้นฟูน้ำเหมืองช่วง 3 ปีที่ 11 – 15	(239 ไร่)
	การฟื้นฟูน้ำเหมืองช่วง 4 ปีที่ 16 – 20	(235 ไร่)
	การฟื้นฟูน้ำเหมืองช่วง 5 ปีที่ 21 – 25	(228 ไร่)
	การฟื้นฟูน้ำเหมืองช่วง 6 ปีที่ 26 – 30	(243 ไร่)
	การฟื้นฟูน้ำเหมืองช่วง 7 ปีที่ 31 – 35	(272 ไร่)
	การฟื้นฟูน้ำเหมืองช่วง 8 ปีที่ 36 – 40	(293 ไร่)
	การฟื้นฟูน้ำเหมืองช่วง 9 ปีที่ 41 – 45	(289 ไร่)
	การฟื้นฟูน้ำเหมืองช่วง 10 ปีที่ 46 – 50	(479 ไร่)

พื้นที่ปท. ~5,287 ไร่

พื้นที่ชั้นบันได	657 ไร่
พื้นที่ราบ	1,971 ไร่
รวมทั้งหมด	2,628 ไร่

Mae Sai Kum Forest Conservation

'95-'02

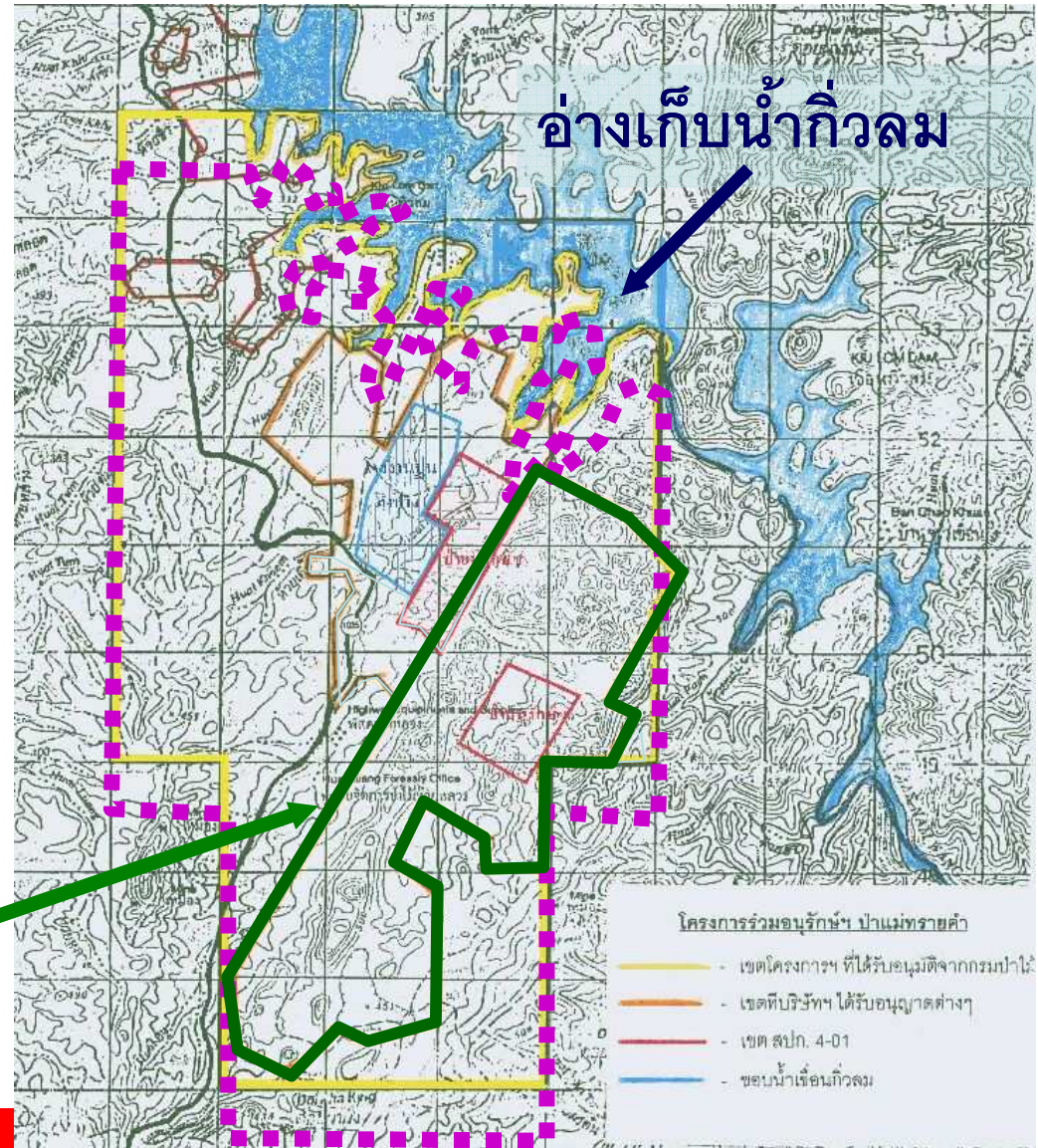
Area of the Project

Lampang-Chaekom Road
at Kilometer **24-35**

Area **21,875** Rai

..... Boundary of Project

SLP's Quarry



“Mae Sai Kum” Forest Conservation

Projects Collaboration : '95-'02

- Natural Park, Wildlife and Plant Conservation Department
- Royal forest Department
- SLP & Siam Cement Co.,Ltd.(SCC)

Activities :

- **Reforestation**
- **Forest Maintenance**
- **Researches**
- **Forest Consciousness to community**



สร้างงาน สร้างความเจริญ รักษาสิ่งแวดล้อม และเป็นพลเมืองดีของลำปาง

Forest Status in 1994 Around SLP's Limestone Quarry Location

Repeatedly Deforestation
in the past
=> Dciduous Forest





สร้างงาน สร้างความเจริญ รักษาสิ่งแวดล้อม และเป็นพลเมืองดีของลำปาง

Siam Cement Lampang Location Forest's Status in 1995

Repeatedly Deforestation => Diciduous Forest



Plant Location

Environment Safety Health & Community

Sustainable Development **Suthilert V.**

COPY RIGHTS© 2011 ALL RIGHTS RESERVED

Reforestation 1995 to plant trees



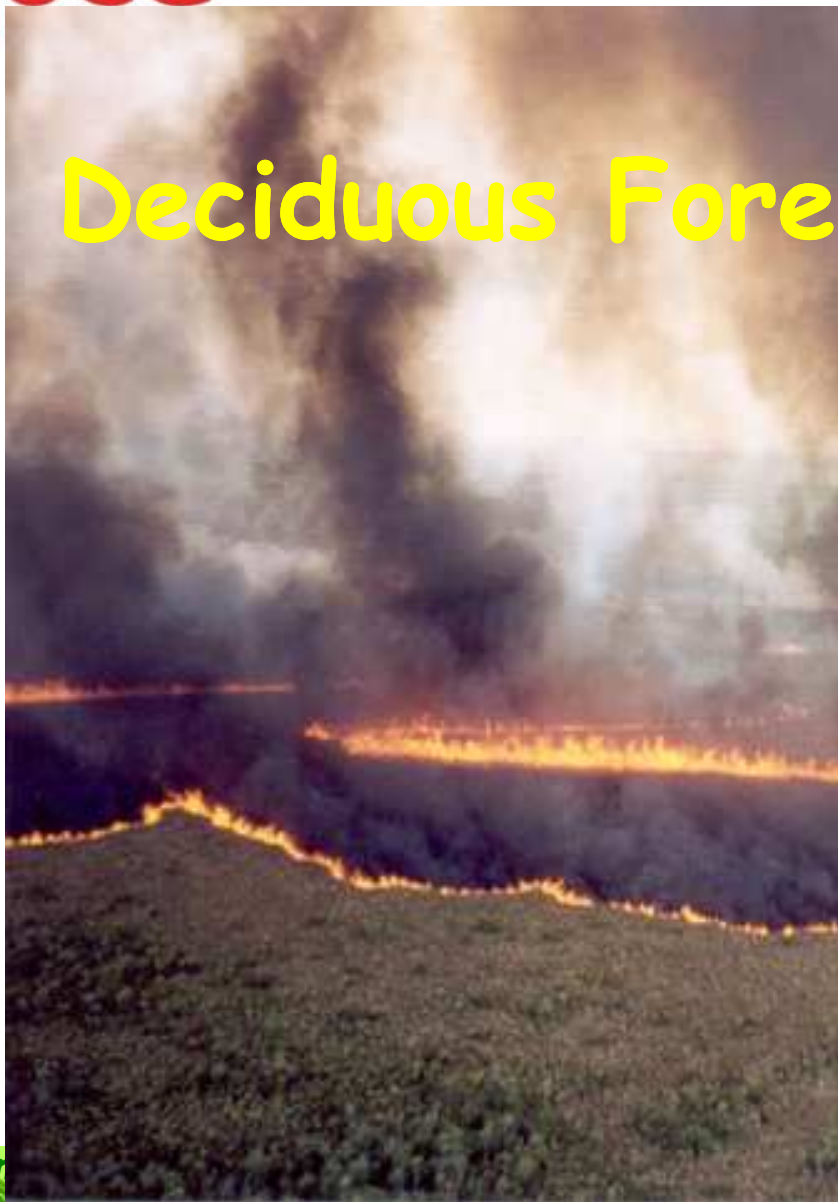
Environ



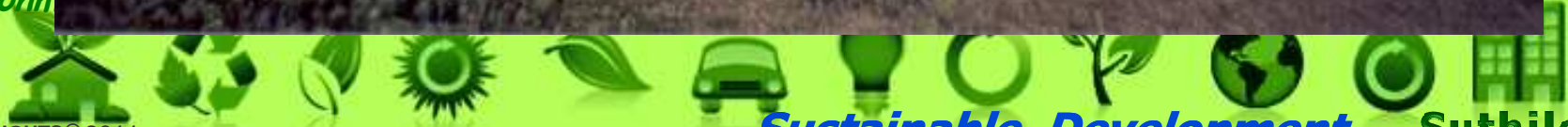
SCG

สร้างงาน สร้างความเจริญ รักษาสิ่งแวดล้อม
และเป็นพลเมืองดีของลำปาง

Deciduous Forest & Dry Season



Environm



COPY RIGHTS© 2011 ALL RIGHTS RESERVED

Sustainable Development

Suthilert V.

Reforestation 1995 & after Wirefired 1997



Result of Planting
Reforestation compare

'95

'97



Area at K.M. 35

Cycle of Drought



Stop cycle of Drought 2003-2006

His Majesty the King's Projects: Check Dam at Upstream of the Water Way

