

**HELICOPTERS**  
Training Services

**Bienvenid@**

Seguridad in situ & Información  
Marignane

**AIRBUS**

Lea este folleto en otros idiomas:



# Contenido

- 04 > Recepción del Welcome
- 05 > Acceso a la zona
- 06 > Reglas generales
- 07 > Prohibido en la zona
- 08 > ¡Seguros juntos!
- 09 > Equipo de protección personal
- 10 > Mapa del lugar
- 12 > Procedimientos de emergencia
- 13 > Pictogramas de peligro
- 14 > Seguridad en el taller
- 16 > Seguridad en el Aeródromo
- 18 > Notas

# Recepción del Welcome

## Horario de apertura

Lunes a Jueves 7:30 AM—5:00 PM

Viernes 7:30 AM—4:30 PM



+33 (0) 4 42 85 68 75

## En caso de emergencia durante su estadía

Contacte al Responsable de la Atención al Cliente fuera de las horas de apertura de la recepción.



+33 (0) 7 78 65 86 67

## Restaurante

Nuestro restaurante cuenta con menús específicos (vegetariano, Halal, alergias etc), favor solicitarlo en la recepción del Welcome.

## ¿A quién contactar?

- Para todos los asuntos relacionados con su curso de formación: por favor contacte a su instructor
- Para todos los asuntos relacionados con su estadía: por favor contacte a la recepción del Welcome

# Acceso a la zona

## En coche

Disponemos de un parking para nuestros clientes, por favor solicite un pase para su vehículo.



In situ, la velocidad máxima es de 20km/h.

## En autobús lanzadera

Un servicio de autobús diario está incluido en el paquete de alojamiento. Por favor asegúrese de tomar el autobús Airbus Training y no el autobús Airbus Helicopters, cuyo destino es la fábrica.

### Horario del autobús

7:10 AM Stade Ouest

7:10 AM Le Galice

7:15 AM La Rotonde/Avenida Victor Hugo

7:20 AM Saint Pierre

7:25 AM Complejo deportivo Val de l'Arc



¡Utilice siempre los pasos peatonales!

# Reglas generales

## Comportamiento



Durante su estadía en Francia, usted debe respetar la ley francesa y adoptar un comportamiento apropiado. Todas las infracciones penales generarán su responsabilidad y se informará a sus superiores jerárquicos y a su embajada.

## Gafete de Seguridad



El primer día de clase se le entregará un gafete de seguridad que le da acceso al centro de formación únicamente. Usted debe llevar este gafete todo el día durante su formación. Si usted debe acceder a otros lugares dentro del recinto de Airbus Helicopters, deberá estar acompañado por un miembro del personal de Airbus Helicopters.

## Equipos electrónicos



El acceso a las instalaciones con dispositivos electrónicos (cámara, computador, tablets) está restringido. Usted debe declarar todos sus equipos al llegar a la recepción del Welcome.



Disponemos de un acceso WIFI gratuito en el lounge del Welcome. Solicite los datos de conexión en la recepción.

# Prohibido in situ



Prohibido fumar (excepto en las zonas de fumadores, por favor utilice siempre los ceniceros)



Prohibido "vapear" (excepto en las zonas de fumadores)



Prohibido entrar sin el gafete



Prohibido el consumo de alcohol y de drogas



Los teléfonos móviles están prohibidos (cerca del aeródromo)



Prohibido la vestimenta y el calzado inadecuado durante las operaciones de mantenimiento (faldas, bermudas, chanclas)



Prohibido el porte de armas



Prohibido tomar fotografías

# ¡Seguros juntos!

Todos nuestros visitantes deben seguir las 6 Reglas Básicas de Seguridad en las instalaciones de Airbus Helicopters.



## Utilizar siempre los EPP adecuados

Respete las señalizaciones, y/o los procedimientos operativos de seguridad, utilice el Equipo de Protección Personal adecuado.



## Caminar de forma segura

Respete las zonas de no-acceso, utilice las zonas peatonales.



## Mantenga todos los equipos de seguridad accesibles y operacionales

Evite bloquear el acceso, o dificultar el buen funcionamiento, de los distintos equipos de seguridad.



## Conducir con seguridad

Respete las normas de tráfico, abroche su cinturón de seguridad, no utilice su teléfono móvil, respete las limitaciones de velocidad, estacione de forma segura.



## Respete las zonas de no fumadores y las reglas sobre los dispositivos electrónicos

Fume o "vapée" únicamente en las zonas para fumadores, no utilice dispositivos electrónicos dentro de las zonas prohibidas.



## Sea consciente de las situaciones inseguras

Sea cuidadoso, protéjase a usted mismo y a los demás detectando y reportando las situaciones inseguras inmediatamente.



# Equipo de Protección Personal



Protección de los ojos



Gorra de Seguridad



Protección de los oídos



Guantes de Protección



Zapatos de Seguridad



Protección respiratoria



Ropa de protección

# Mapa del lugar

**T6**

Recepción del Welcome

**T4**

Restaurante *le Régalon*

**T10**

Sala de clase 1—12  
Hangar de mantenimiento

**T5**

Sala de clase 15—17  
Sala de cine

**V5**

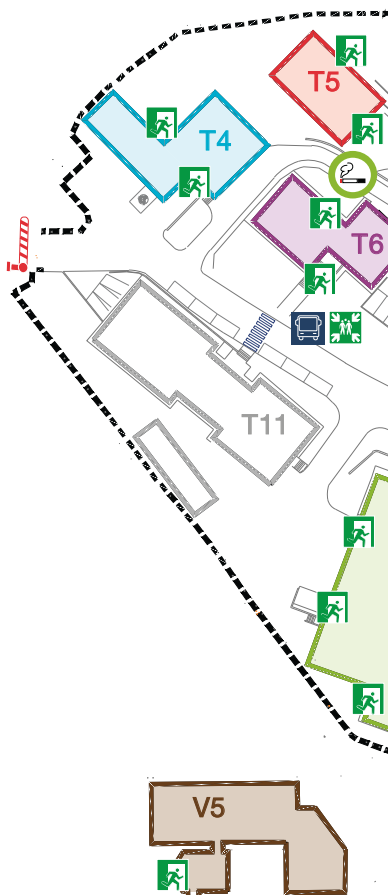
Sala de clase 18—21

**T7**

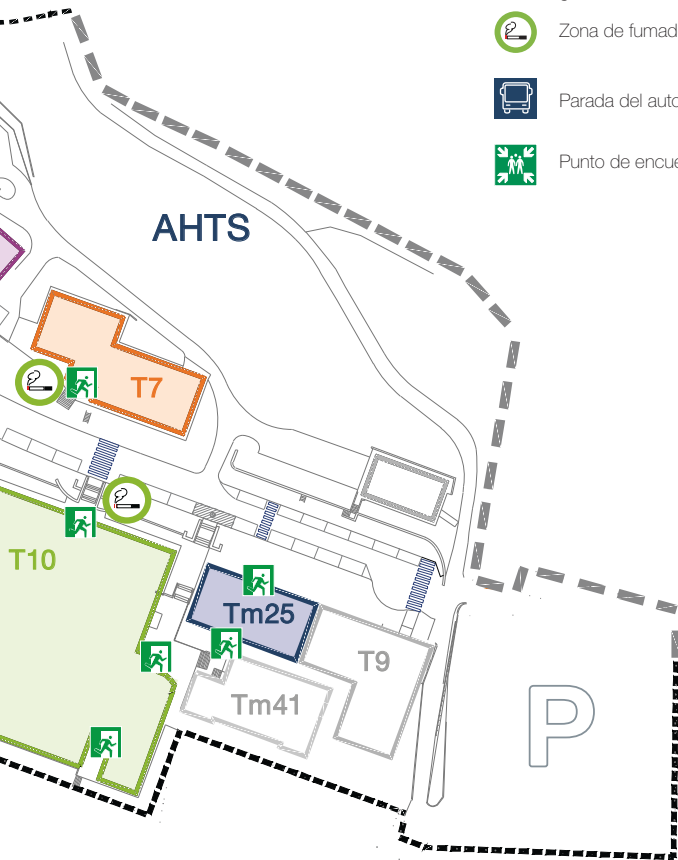
Sala de clase 22—27

**Tm25**

Sala de clase 29—30



-  Zona de formación: autorizado con el gafete AHTS
-  Zona de fumadores
-  Parada del autobús
-  Punto de encuentro



# Procedimiento de Emergencia

EXPUESTO EN TODOS LOS EDIFICIOS, EN CADA ENTRADA Y SALIDA, CERCA DEL PUNTO DE EMERGENCIA ROJO

## EN CASO DE EMERGENCIA AVISE A SU INSTRUCTOR Y MARQUE:

**18** desde un teléfono de oficina

**+33 (0) 4 42 85 85 18** desde un teléfono móvil

o utilice un **teléfono rojo** 



### INCENDIO

**Si es testigo de un incendio:**

**1. Avise a los servicios de emergencia inmediatamente.**

2. Indique el lugar del incendio y la causa si la conoce (papel, electricidad, productos peligrosos...).

3. Lleve a cabo la primera intervención utilizando el extintor de incendios más cercano (lea siempre los pictogramas).

4. Evacue las instalaciones si el incendio se intensifica pese a su intervención.



### EVACUACIÓN

**Una señal de alarma continua ordena evacuar el recinto. Si escucha esta alarma:**

**1. Evacue el lugar con calma siguiendo el plan de evacuación.**

2. Si es posible, cierre las puertas y las ventanas al salir.

3. Elija la salida más accesible.

4. Dirjase hacia el punto de encuentro fuera del edificio y espere las instrucciones de seguridad.



### ACCIDENTE

**Si es testigo de un accidente o de un problema de salud:**

**1. Garantice su propia seguridad y la de los demás.**

2. Avise a los servicios de emergencia inmediatamente.

3. Señale el incidente e indique el lugar y el número de víctimas.

4. Avise a un trabajador formado en primeros auxilios (la lista en la entrada de los edificios V5,T9,T11).

5. Proteja y reconforte a la víctima.

6. Guíe a los servicios de emergencia hasta la entrada del edificio.



Punto de encuentro

# Pictogramas de Peligro



Oxidante



Inflamable



Explosivo



Toxicidad  
aguda



Corrosivo



Gases a presión



Toxicidad,  
Carcinógeno,  
Aspiración



Peligro  
medioambiental



Nocivo,  
irritante

# Seguridad en el Taller

TODAS LAS HERRAMIENTAS Y ELEMENTOS UTILIZADOS DURANTE EL CURSO SOLO TIENEN FINES DE FORMACIÓN Y SON PROPIEDAD DE AHTS.

## Reglas generales:

- > Usted debe respetar los caminos señalados.
- > No bloquee el acceso a las salidas de emergencia ni a los extintores.
- > Si ingresa en la zona de mantenimiento, debe llevar la gorra de seguridad.
- > Solo puede acercarse de las aeronaves si está acompañado.
- > Debe llevar los zapatos de seguridad para trabajar en la aeronave.
- > Tras el mantenimiento, usted debe dejar el lugar de trabajo ordenado.

## Principales símbolos utilizados en la zona de mantenimiento



No pasar



Desconectar antes  
del mantenimiento



Extintor de  
incendios



Área con alto  
nivel de ruido



Salida de  
Emergencia



Teléfono de  
Emergencia



¡Peligro!



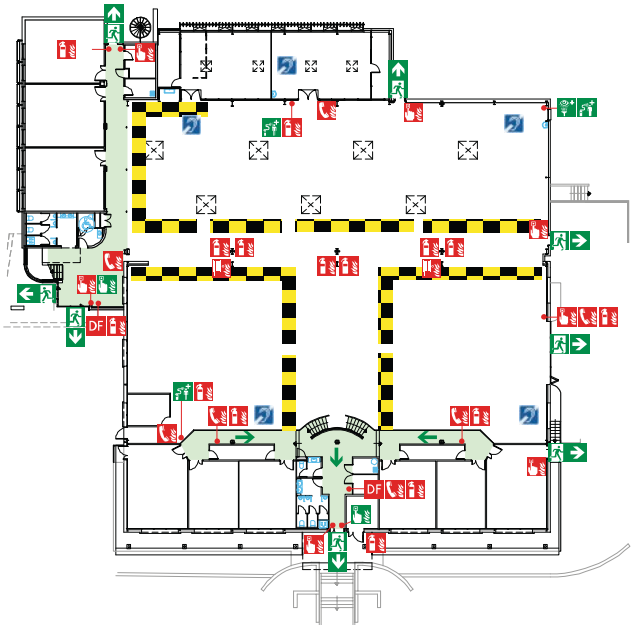
¡Peligro: electricidad!



¡Peligro:  
superficie caliente!

## Mapa de escape en caso de incendio

(Edificio T10 - Hangar de Mantenimiento)



Manguera contra incendios



Extractor de humo



Teléfono de emergencia



Pulsador de la alarma de incendios



Estación de lavado de ojos de emergencia



Apertura de emergencia de la puerta



Ducha de emergencia



Ruta de evacuación

# Seguridad en el Aeródromo

## 1. Reglas generales:

- > Estas maniobras únicamente pueden ser autorizadas por el piloto.
- > Mantenga la cabeza agachada durante todos los movimientos debajo del rotor.
- > Todos los movimientos en la zona trasera de la aeronave están estrictamente prohibidos (peligro proveniente del rotor trasero).

## 2. El rol de la persona que le acompaña:

### Embarque

- > Acérquese siempre por la parte delantera de la aeronave, bajo la vista del piloto.
- > Haga un gesto para solicitar desplazarse por debajo del rotor.
- > Si el piloto lo autoriza, guíe a los pasajeros y manténganse al lado de la puerta de la cabina para bloquear el acceso a la parte trasera de la aeronave (véase el diagrama).

### Desembarque

- > Salga de la aeronave únicamente tras la orden del piloto.
- > Si solo una persona acompaña a la tripulación, el desembarque se ha de realizar por un solo lado de la aeronave.
- > Dirija a los pasajeros y manténganse al lado de la puerta de la cabina para bloquear el acceso a la parte trasera de la aeronave (véase el diagrama).
- > Indique a los pasajeros el camino a seguir (hacia la parte delantera de la aeronave).







¡Ayúdenos a mejorar nuestro nivel de seguridad!

- Hable con su instructor
- Envíenos sus sugerencias por correo electrónico a:



[contact.aviationsafety.ah@airbus.com](mailto:contact.aviationsafety.ah@airbus.com)

# Contactos

Recepción del Welcome  
+33 (0) 4 42 85 68 75

Responsable de la Atención al cliente  
+33 (0) 7 78 65 86 67

En caso de Emergencia in situ  
+33 (0) 4 42 85 85 18  
o utilice el teléfono rojo

# AIRBUS

## AIRBUS HELICOPTERS TRAINING SERVICES

**Aéroport International Marseille Provence - 13725**

**Marignane Cedex - France**

©Airbus Helicopters Training Services - 2018 - All rights reserved. Airbus, its logo and product names are registered trademarks.

Concept design by Airbus Helicopters Training Services, Dorottya Marki.

Photos by Airbus Helicopters, Charles ABARR  
Printed in France.

Confidential and proprietary document. This document and all information contained herein is the sole property of AIRBUS HELICOPTERS TRAINING SERVICES. No intellectual rights are granted by the delivery of this document or the disclosure of its content. This document shall not be reproduced or disclosed to a third party without the express written consent of AIRBUS HELICOPTERS TRAINING SERVICES.

This document and its content shall not be used for any purpose other than that for which it is supplied. The statements made herein do not constitute any offer. They are based on the mentioned assumptions and are expressed in good faith. AIRBUS HELICOPTERS TRAINING SERVICES reserves the right to make configuration and data changes at any time without notice.

[www.airbushelicoptertrainingservices.com](http://www.airbushelicoptertrainingservices.com)