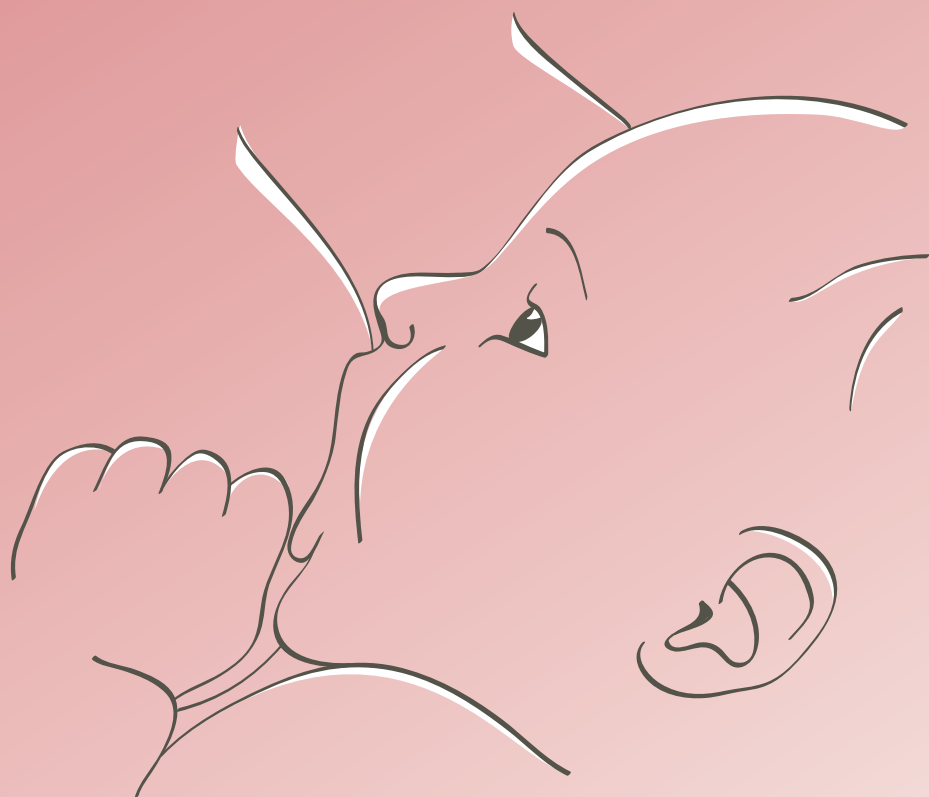




Borstvoedingorganisatie
La Leche League



Brochure zonder woorden

Uitgave onder redactie van Simone de Kok, LLL-leidster

Informatieblad 2013/4

Bestelnummer 161

Met dank aan Federaal Plan voor Voeding en Gezondheid (België) –
www.mijnvoedingsplan.be voor het gebruik van de illustraties.

Vormgeving: Jessica de Jong-Bosselaar

Illustratie pag. 11 onderaan (achteroverleunend voeden): Iris Compiet

Deze brochure werd oorspronkelijk gerealiseerd in het kader van het project:

'Promotion of breastfeeding in Europe: Pilot testing the Blueprint for action',

contract N.SPC 2004326, coordinated for Belgium by Catherine Massart

Vormgeving: les maternités, Catherine Massart, Katrien Theetaert en France Aubry

Grafische vormgeving & Illustraties : France Aubry

Een realisatie van het Federaal Brostvoedingscomité van België.

De brochures van Borstvoedingorganisatie La Leche League worden in principe iedere vijf jaar herzien en aangepast aan de meest recente informatie.



Borstvoedingorganisatie

La Leche League

Stichting La Leche League Nederland

Postbus 212, 4300 AE Zierikzee

Tel. 0111 – 413189

info@lalecheleague.nl

www.lalecheleague.nl

Stichting La Leche League Vlaanderen

Koningin Astridlaan 155

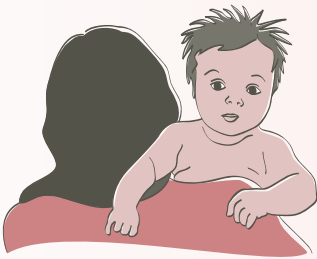
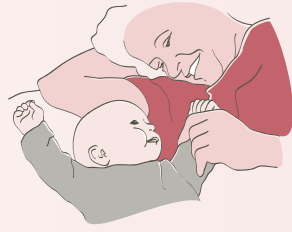
2800 Mechelen

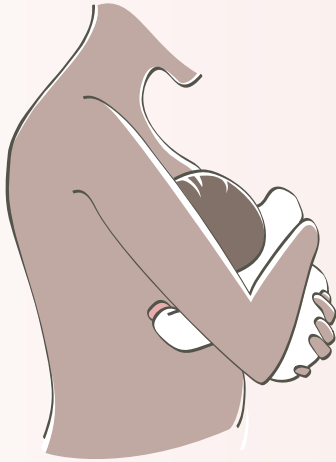
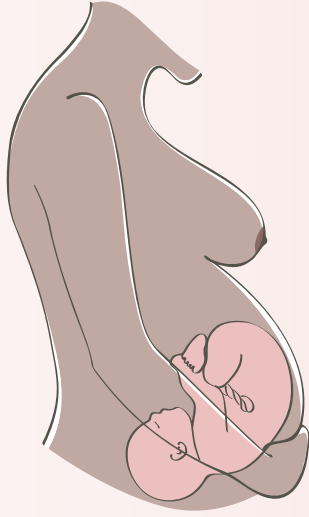
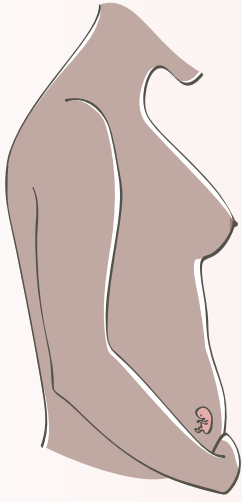
Tel. 015/55.79.43

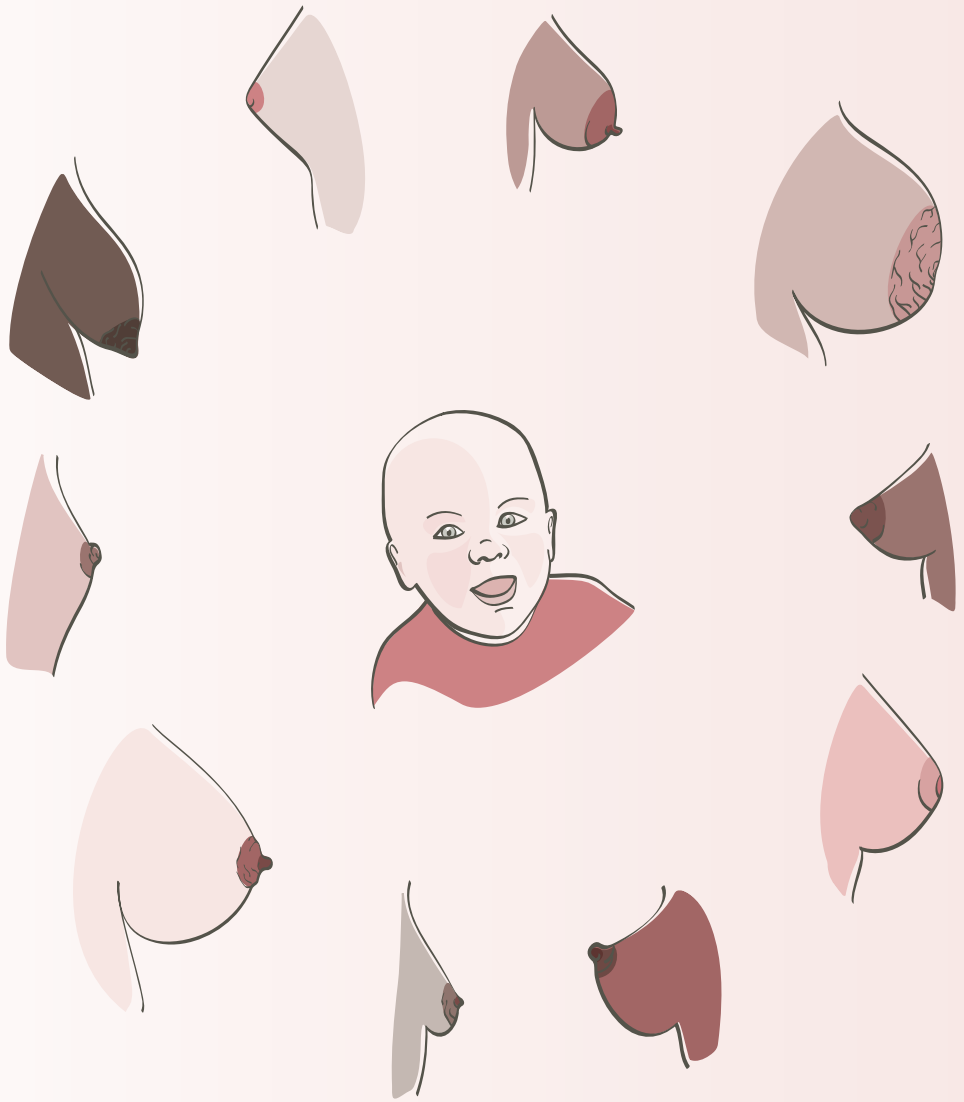
www.lalecheleague.be

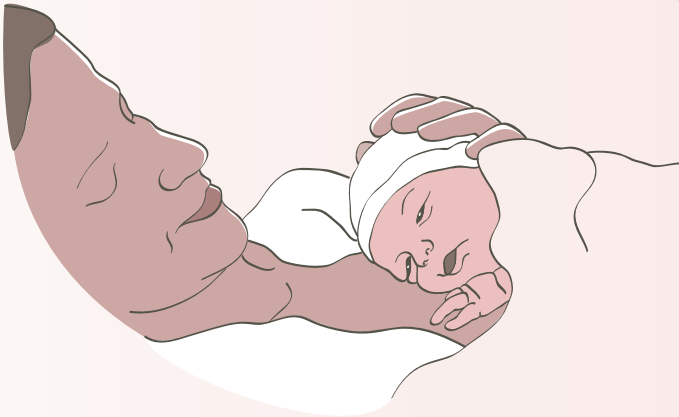
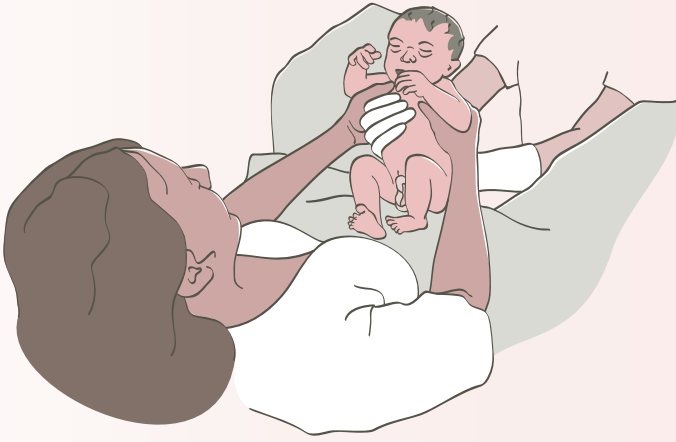
© **Copyright Stichting La Leche League Nederland, 2013**

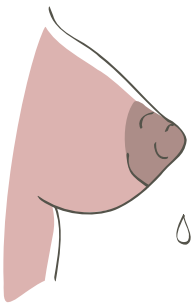
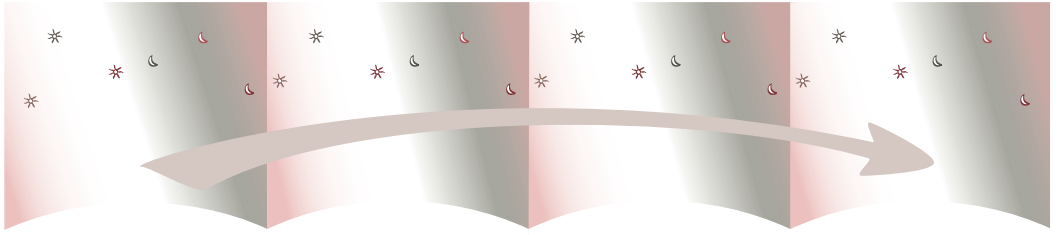
Niets uit deze uitgave mag worden verveelvoudigd en/of openbaar gemaakt door middel van fotokopie, microfilm, televisie, video of welke andere wijze ook, zonder voorafgaande schriftelijke toestemming van de uitgever.



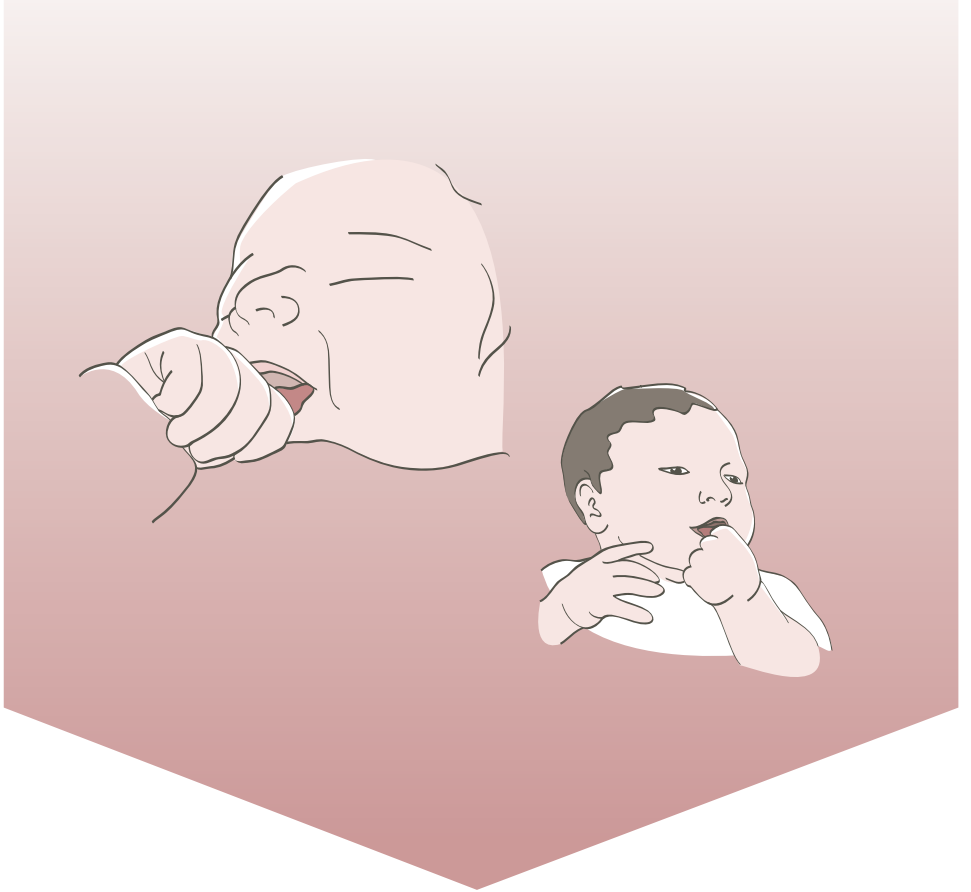




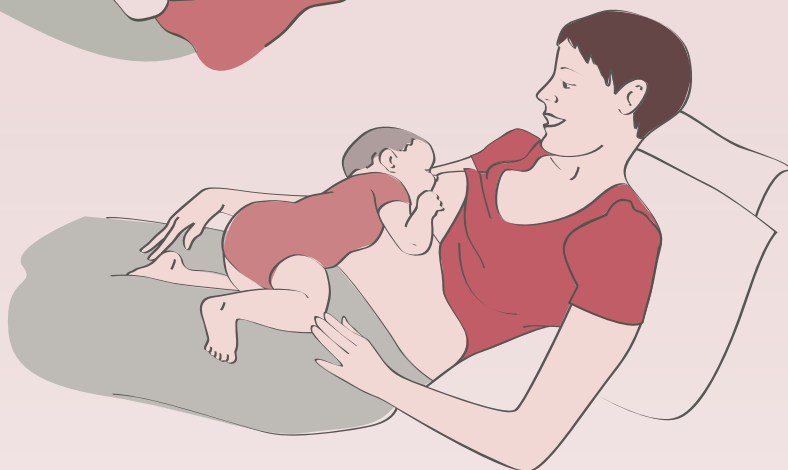


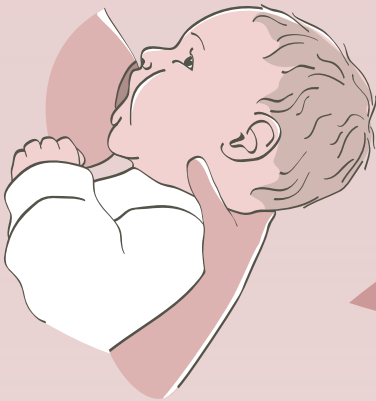


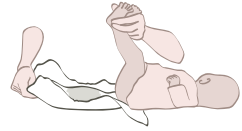


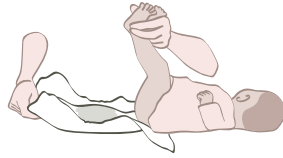




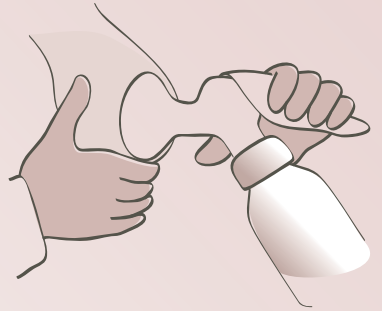
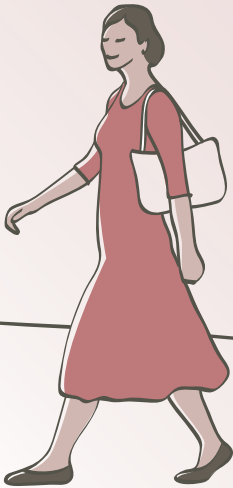


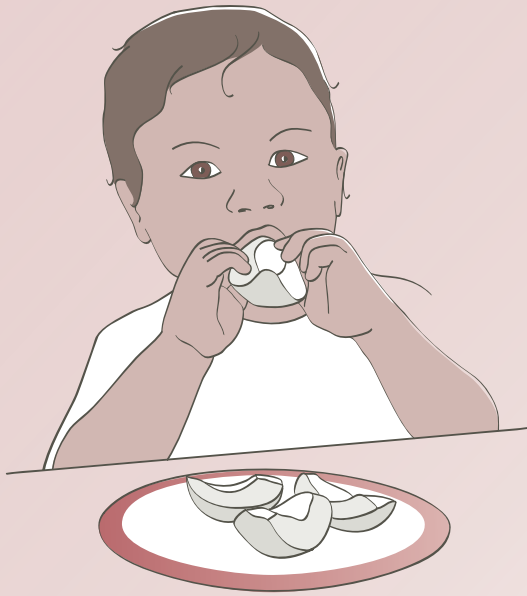


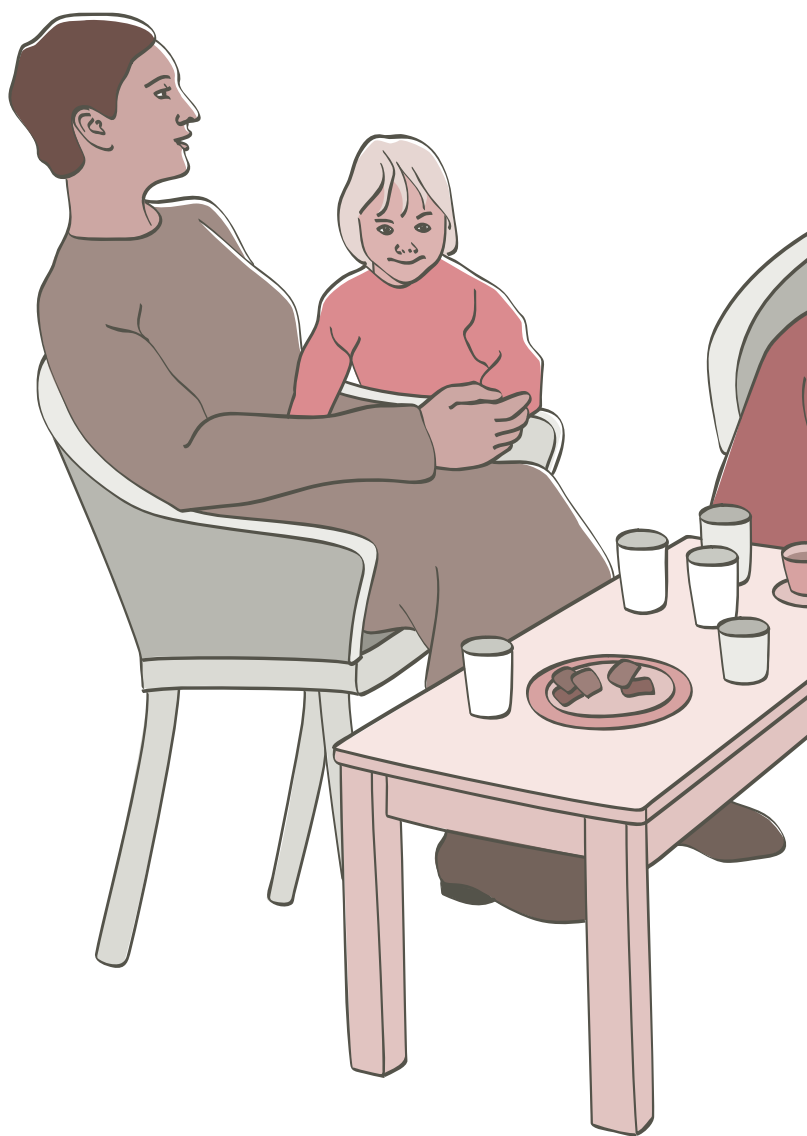












Borstvoedingorganisatie
La Leche League



Waarover gaat deze LLL brochure?

Vrijwel alle vrouwen kunnen borstvoeding geven. Het is belangrijk dat ze daarbij genoeg informatie en begeleiding krijgen. Deze 'brochure zonder woorden' is bedoeld voor vrouwen die moeite hebben met lezen en voor vrouwen die de Nederlandse taal niet goed beheersen. De duidelijke illustraties geven goede informatie over het geven van borstvoeding en normaal babygedrag.

Wat is Borstvoedingorganisatie La Leche League?

Borstvoedingorganisatie La Leche League (LLL) is een organisatie van moeders voor moeders. LLL is opgericht in 1956 in de Verenigde Staten door zeven moeders die hun ervaring met en kennis over borstvoeding wilden delen met andere moeders. Vandaag de dag is LLL uitgegroeid tot een organisatie met vrijwilligers in zo'n 65 landen. LLL wordt wereldwijd gezien als autoriteit op het gebied van borstvoeding en moeder-tot-moeder-support. In Nederland is Borstvoedingorganisatie La Leche League sinds 1976 actief, in Vlaanderen sinds 2000. Na 13 jaar onder de vleugels van LLL Nederland is LLL Vlaanderen sinds 2013 een zelfstandige LLL area.

Verspreid over Nederland en Vlaanderen organiseert LLL informatie- en ontmoetingsbijeenkomsten voor zwangeren, voedende moeders, hun partners en zorgverleners. Wie vragen heeft over borstvoeding of wil overleggen over een specifieke situatie kan bellen of mailen met een vrijwilliger. Daarnaast geeft LLL veel publicaties uit zoals *Borstvoeding, compleet handboek voor ouders*, de populaire Borstvoedingswaaier, het standaardwerk *'Borstvoeding; handleiding voor de zorgverlener'*, het full color magazine BOVA en brochures en informatiebladen over uiteenlopende onderwerpen. Tot slot vinden ouders, zorgverleners en overige belangstellenden op de website informatie, ervaringsverhalen en actuele berichten.

LLL geeft informatie over alle aspecten van borstvoeding in gewone en bijzondere situaties, van de voorbereiding op het geven van borstvoeding tot en met het stoppen met borstvoeding.

Meer weten over borstvoeding? Wij zijn ervoor!



Borstvoedingorganisatie La Leche League

Stichting La Leche League Nederland
Postbus 212, 4300 AE Zierikzee
Tel. 0111 – 413189
info@lalecheleague.nl
www.lalecheleague.nl

Stichting La Leche League Vlaanderen
Koningin Astridlaan 155
2800 Mechelen
Tel. 015/55.79.43
www.lalecheleague.be