

2020

פתח תקווה

כללי

מספרים מוחלטים	קבוצת אוכלוסייה ודת	אחוזים
250,484	סך הכל	100.0
	יהודים ואחרים	99.8
	יהודים	91.7

סמל: 7900 מחוז: המרכז  
 מעמד מוניציפלי: עירייה  
 שנת קבלת מעמד מוניציפלי: 1937  
 מספר חברי מועצה: 29  
 סמל ושם ועדת תכנון ובנייה: 410 פתח תקווה  
 מרחק מגבול מחוז תל אביב (2015) (ק"מ): 04.2  
 מרחב ימי, רשויות הגובלות בחוף הים: 0

דמוגרפיה

אחוז גידול האוכלוסייה (לעומת שנה קודמת) 1.0

לידות חי 4,011

פטירות 1,611

ריבוי טבעי - סך הכל 2,400

שיעור ל-1,000 תושבים 9.6

פטירות תינוקות (ממוצע 2016-2020) 7.6

שיעור ל-1,000 לידות חי 2020-2016 1.8

הגירה בתוך הרשות 12,727

מאזן הגירה פנימית -456

מאזן הגירה - סך הכל -47

עולים בהשתקעות ראשונה 402

גיל (אחוזים): 17-0 20.4

44-18 36.1

64-45 26.9

+65 16.7

אחוז עולי 1990+ מסך האוכלוסייה 18.5

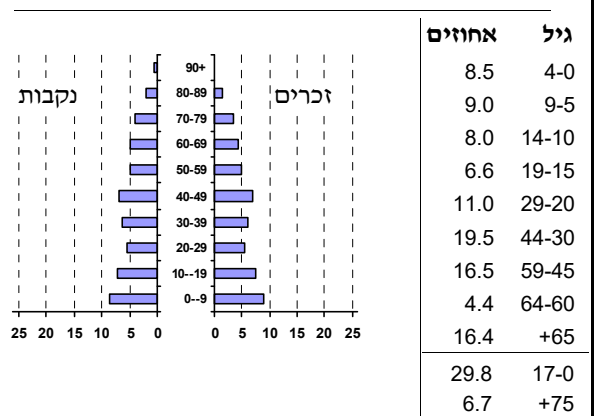
אוכלוסייה בסוף 2020 (אלפים) 250.5

זכרים 122.6

נקבות 127.9

יחס תלות (ל-1,000 תושבים בלתי תלויים) 944

התפלגות אוכלוסייה, לפי גיל ומין (אחוזים)



הגירה פנימית, לפי מין וגיל

גיל	מין				סך הכל	נכנסים	יוצאים
	נקבות	זכרים	עד 14	29-15			
+65	3,728	3,833	2,112	1,811	7,561		
64-30	3,940	4,077	2,351	1,938	8,017		
29-15							
עד 14							

שכר ורווחה

מקבלי קצבאות בגין ילדים (סוף שנה)				מקבלי:	
מספר ילדים במשפחה				14,800	דמי אבטלה - סך הכל (ממוצע חודשי)
+5	4-3	2-1	סך הכל	6,291	מזה: גברים
1,347	9,909	20,287	31,543	12	הכשרה מקצועית
7,664	32,201	30,844	70,709	41	גיל ממוצע (לא כולל חיילים)
משפחות ילדים				194	דמי אבטלה ממוצעים ליום (ש"ח)
נתוני 2019				39,361	קצבאות זקנה ושאיירים (סוף שנה)
שכר חודשי ממוצע של שכיר במשך השנה				15.8	מזה: אחוז מקבלי השלמת הכנסה
% שינוי ריאלי לעומת שנה קודמת		ש"ח		2,853	גמלת הבטחת הכנסה (נפשות, במשך השנה)
2.7	11,000	סך הכל		8,292	גמלאות (סוף שנה): סיעוד
2.4	13,183	גברים		6,861	נכות כללית
3.1	8,988	נשים		972	ניידות
מספר השכירים				950	נכות מעבודה ותלויים
אחוז השכירים המשתכרים עד שכר מינימום 32.4				מבוטחים בקופות חולים	
מדד אי-השוויון - שכירים (מדד גיני, 0 שוויון מלא) 0.4261				54.4	באחוזים: כללית
מספר העצמאים 10,411				33.4	מכבי
הכנסה חודשית ממוצעת של עצמאי במשך השנה (ש"ח) 11,832				8.0	מאוחדת
אחוז שינוי ריאלי לעומת שנה קודמת 3.5				4.2	לאומית
אחוז העצמאים המשתכרים עד מחצית השכר הממוצע 37.2					

2020

פתח תקווה

מים

20,469			תקבולים (אלפי מ"ק)
652			פחת (אלפי מ"ק)
3.2			אחוז הפחת מסך כל תקבולי המים צריכה, לפי ייעוד
אחוז מסך הכל	אלפי מ"ק		
100.0	19,816	סך הכל	
99.8	19,767	ביתית (וכל צריכה אחרת)	
0.2	49	חקלאית	
צריכה ביתית (וכל צריכה אחרת), לפי ייעוד			
מ"ק לנפש	אחוז	אלפי מ"ק	
78.9	100.0	19,767	סך הכל
59.6	75.6	14,937	מזה: למגורים
1.7	2.2	438	למוסדות הרשות
3.9	4.9	976	לגינון ציבורי
9.9	12.6	2,483	למסחר ומלאכה
0.4	0.5	101	לבנייה

תחבורה

100,967	כלי רכב מנועיים - סך הכל
85,543	מזה: כלי רכב פרטיים
7.1	גיל ממוצע של כלי רכב פרטי (שנים)
322	תאונות דרכים עם נפגעים (ת"ד) - סך הכל
3	קטלניות
43	קשות
276	קלות
1.3	שיעור ל-1,000 תושבים
3.2	שיעור ל-1,000 כלי רכב
3	הרוגים

פסולת

פסולת מוצקה ביתית, מסחרית וגזם	
1.9	(ק"ג לנפש ליום)
9.7	אחוז מחזור

בנייה ודיוור

גמר בנייה	התחלת בנייה	
361.4	136.8	שטח - סך הכל (אלפי מ"ר)
268.9	110.5	מזה: למגורים (אלפי מ"ר)
1,062	502	מספר דירות
87,483		מספר דירות למגורים לפי מרשם מבנים ודירות

שטח וצפיפות

35.62	שטח (קמ"ר)
7,031.9	צפיפות לקמ"ר

חינוך

ילדים בגנים של משרד החינוך תש"ף 2019/20				
סך הכל	גיל 3	גיל 4	גיל 5	גיל 6
14,179	4,386	4,665	4,692	436

תש"ף 2019/20	בתי ספר	כיתות	תלמידים	ממוצע תלמידים לכיתה
סך הכל	129	1,945	48,862	
יסודי	76	1,141	28,451	27
על-יסודי	84	804	20,411	
חטיבת ביניים	30	309	8,467	
תיכון	54	495	11,944	
זכאים לתעודת בגרות מבין תלמידי כיתות יב (אחוזים):				
סך הכל	78.6			
עמדו בדרישות הסף של האוניברסיטאות	68.7			

השכלה גבוהה

2021	אחוז
34.2	בעלי תארים מישראל מכלל בני 35-55
42.0	מסיימי יב שהחלו לימודים גבוהים בתוך 8 שנים מסיום התיכון
16.3	סטודנטים מכלל בני 20-25
2.7	סטודנטים מכלל האוכלוסייה

בריאות

4.63	2020-2016	שיעור פטירות מתוקנן ל-1,000 תושבים
83.6	2020-2016	תוחלת חיים - סך הכל
2.67		שיעור פרייון כולל ל-1,000 תושבים
17,238.3	2019-2017	מספר מקרי סוכרת ממוצע לשנה
53.5	2019-2017	שיעור מקרי סוכרת מתוקנן ל-1,000 תושבים
		בעלי עודף משקל/השמנת יתר (אחוזים)
21.0	2019/20	כיתה א
29.0	2019/20	כיתה ז
435.0	2018-2014	מספר מקרי סרטן ממוצע לשנה, גברים
316.75	2018-2014	שיעור מקרי סרטן מכל הסוגים מתוקנן ל-100,000 תושבים, גברים
521.0	2018-2014	מספר מקרי סרטן ממוצע לשנה, נשים
330.63	2018-2014	שיעור מקרי סרטן מכל הסוגים מתוקנן ל-100,000 תושבים, נשים

תשתיות ושירותים עירוניים

גמר	התחלה	
-	-	סלילת כבישים חדשים, הרחבה ושיקום של כבישים אורך (ק"מ)
-	-	שטח (אלפי מ"ר)
2.4	2.4	הנחת צינורות: מים (ק"מ)
2.2	2.2	ביוב (ק"מ)
0.6	0.6	תיעול (ק"מ)

2020

## פתח תקווה

## מדד פריפריאליות 2015

9	אשכול: (מ-1 עד 10, 1 הפריפריאלי ביותר)
3.072	ערך מדד:
247	דירוג: (מ-1 עד 255, 1 הפריפריאלי ביותר)
<b>דירוג לפי מרכיבי המדד:</b>	
247	מדד נגישות פוטנציאלית: (מ-1 עד 255, 1 הנגישות הנמוכה ביותר)
236	קרבה לגבול מחוז תל אביב: (מ-1 עד 255, 1 המרוחק ביותר)

## מדד חברתי-כלכלי 2017

7	אשכול: (מ-1 עד 10, 1 הנמוך ביותר)
0.648	ערך מדד:
181	דירוג: (מ-1 עד 255, 1 הנמוך ביותר)

## מדד קומפקטיות 2018

6	אשכול: (מ-1 עד 10, 1 הקומפקטי ביותר)
137	דירוג: (מ-1 עד 197, 1 הקומפקטי ביותר)
0.364	ציון תקן:

## סקר כוח אדם

185.2	סך הכל בני 15 ומעלה (אלפים) התעודה הגבוהה ביותר (אחוזים)
13.9	ללא תעודה, תעודת סיום בי"ס יסודי או חט"ב
12.8	תעודת סיום בי"ס תיכון
21.3	תעודת בגרות
15.0	תעודת סיום מוסד על תיכון
33.4	תעודה אקדמית
<b>תכונות כוח עבודה</b>	
68.8	אחוז המשתתפים בכוח העבודה
66.4	שיעור תעסוקה
3.5	אחוז בלתי מועסקים
55.1	אחוז מועסקים מחוץ ליישוב המגורים
81.5	סך כל משקי הבית (אלפים)
3.0	ממוצע נפשות למשק בית
<b>בעלות על דירה (אחוז מתוך משקי הבית)</b>	
66.3	בבעלות
30.1	בשכירות

## שימושי קרקע 2013

אחוז	קמ"ר	
100.0	35.72	סך הכל שטח שיפוט
31.2	11.13	מגורים
3.4	1.23	חינוך והשכלה
0.9	0.31	בריאות ורווחה
2.6	0.94	שירותים ציבוריים
1.3	0.45	תרבות, פנאי, נופש וספורט
6.5	2.31	מסחר ומשרדים
5.0	1.79	תעשייה
3.2	1.13	תשתית ותחבורה
-	0.01	מבנים חקלאיים
0.5	0.19	גינון לנוי, פארק ציבורי
0.1	0.02	יער וחורש
4.5	1.59	מטעים
10.8	3.87	גידולי שדה
30.0	10.75	שטח פתוח אחר
19,704	(נפשות לקמ"ר)	<b>צפיפות אוכלוסייה לשטח בנוי למגורים</b>
219.3		אוכלוסייה בסוף 2013 - סך הכל (אלפים)

## מורשעים בדין (נתונים ארעיים) 2019

375	סך הכל
2.2	שיעור ל-1,000 בני 19 ומעלה
<b>סוגי עבירות</b>	
30.1	כלפי הסדר הציבורי
21.6	כלפי חיי אדם וגופו
19.5	מוסר
12.0	רכוש
5.3	מרמה וכלכליות
6.1	רישוי
5.3	אחר

## אוכלוסיית דיוור משותף 2020

אחוז מאוכל הרשות	סך הכל	
	42	מוסדות דיוור משותף
	3,342	דיירי דיוור משותף
0.11		בתי אבות ודיוור מוגן
0.11		מוסדות חינוך
0.50		מוסדות דת
0.62		מוסדות אשפוז כולל הוסטלים
..		מוסדות אחרים

2020

פתח תקווה

נתוני ביצוע תקציב הרשות (אלפי ש"ח, אלא אם כן צוין אחרת)

הוצאות		הכנסות	
2,533,733	סך הכל תשלומים (תקציב רגיל ובלתי רגיל)	2,470,170	סך הכל תקבולים (תקציב רגיל ובלתי רגיל)
2,181,156	<u>תקציב רגיל - סך הכל</u>	2,184,629	<u>תקציב רגיל - סך הכל</u>
8,707	הוצאות לנפש (ש"ח)	8,721	הכנסות לנפש (ש"ח)
	<b>לפי פרקי תקציב</b>		<b>לפי פרקי תקציב</b>
147,143	הנהלה וכלליות	1,403,242	מיסים ומענקים
372,390	שירותים מקומיים	98,351	שירותים מקומיים
1,172,783	שירותים ממלכתיים	651,378	שירותים ממלכתיים
799,385	מזה: חינוך	463,940	מזה: חינוך
247,543	רווחה	172,083	רווחה
96,371	תרבות	11,635	תרבות
21,766	מפעלים	8,331	מפעלים
-	מזה: מפעל המים	80	מזה: מפעל מים
467,074	תשלומים בלתי רגילים	23,327	תקבולים בלתי רגילים
	<b>לפי סיווג כלכלי</b>		<b>לפי סיווג כלכלי</b>
892,364	עלות עבודה - סך הכל	1,439,256	הכנסות עצמיות - סך הכל
433,636	מזה: חינוך	27,983	מזה: חינוך
38,050	רווחה	6,654	רווחה
498,786	הוצאות לפעולות	945,527	ארנונה - סך הכל גבייה * למגורים
27,717	פירעון מלוות	442,494	סך הכל גבייה
7,991	הוצאות מימון	467,958	סך הכל חיובים נטו
14,252	העברות והוצאות חד-פעמיות (כולל כיסוי גירעון מצטבר)	94.6 %	יחס גבייה לכלל החיובים
740,046	כלליות, השתתפויות ותמיכות	425,413	גבייה השנה (קרן + ריבית)
		553,745	חיוב בשנת החשבון
		76.8 %	יחס גבייה השנה לחיוב השנה
		131,869	פטורים, שחרורים והנחות
		17,081	גביית פיגורים (קרן + ריבית)
		503,033	* לא למגורים - סך הכל גבייה
		459,092	עצמיות אחרות
		745,373	הכנסות מהממשלה - סך הכל
		435,394	מזה: משרד החינוך
		164,917	משרד הרווחה
		-	מענק כללי
		2,297	מענקים מיוחדים ו/או מיועדים
		-	מענקים להקטנת גירעון מצטבר
		-	מלווה לאיזון
352,577	<u>תקציב בלתי רגיל - סך הכל</u>	285,541	<u>תקציב בלתי רגיל - סך הכל</u>
331,031	מזה: עבודות שבוצעו במשך השנה	7,885	מזה: השתתפות בעלי נכסים
-	העברת מלוות	89,021	השתתפות משרדי ממשלה
21,546	הוצאות אחרות	-	מלוות
		188,635	הכנסות אחרות
			<b>עודף/גירעון בתקציב הרגיל השנה</b>
		3,473	עודף/גירעון בתקציב הרגיל השנה ללא קבלת מלוות לאיזון
		3,473	עודף/גירעון מצטבר בתקציב הרגיל לסוף שנה
		-159,477	עומס מלוות לפירעון בסוף השנה (כולל הפרשי הצמדה)
		262,655	

**2020**

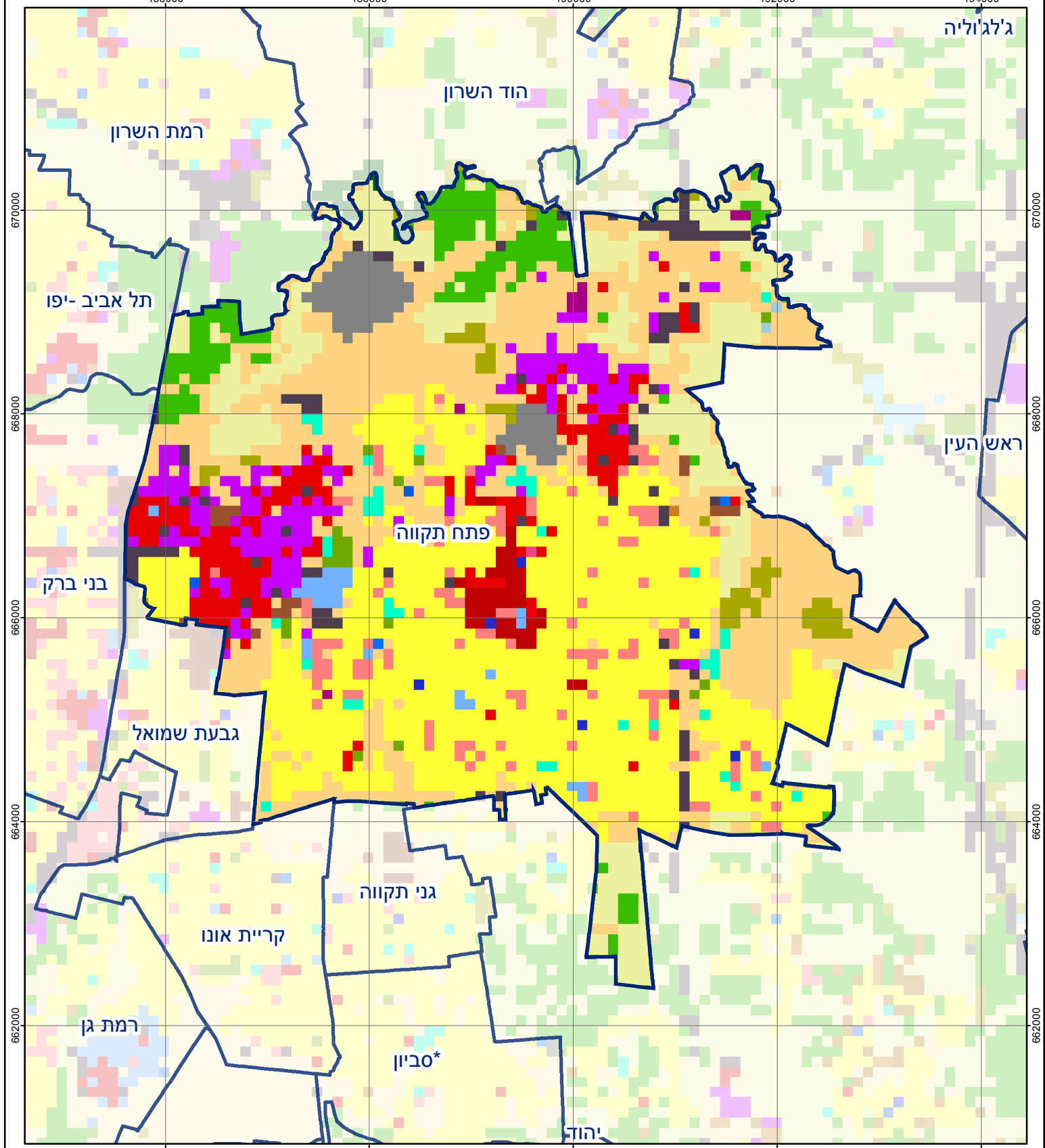
**פתח תקווה**

**חיובי ארנונה\* לפי סוג נכס (2019 ו-2020)**

חיוב באלפי ש"ח		שטחים באלפי מ"ר		סוג הנכס
2020	2019	2020	2019	
<b>1,289,113</b>	<b>1,235,303</b>	<b>19,964</b>	<b>19,662</b>	<b>סך הכל</b>
552,012	530,044	8,391	8,233	מגורים
440,329	416,151	2,052	1,963	משרדים, שירותים ומסחר
152,862	151,795	953	972	תעשייה
16,962	16,719	96	97	מלאכה
55,499	54,320	81	81	בנקים וחברות ביטוח
1,547	1,347	13	12	בתי מלון
272	265	5	5	חניונים
41,937	41,365	1,732	1,753	קרקע תפוסה
-	-	-	-	קרקע תפוסה המשמשת לעריכת אירועים
-	-	-	-	קרקע תפוסה במפעל עתיר שטח
173	174	5,593	5,656	אדמה חקלאית
27,125	22,742	1,038	880	מבנה חקלאי
-	-	-	-	אדמת בניין
-	-	-	-	מגורים שאינם בשימוש
-	-	-	-	מערכת סולרית הממוקמת על גג נכס
-	-	-	-	מערכת סולרית שאינה ממוקמת על גג נכס
-	-	-	-	קרקע תפוסה למערכת סולרית
395	381	10	11	יתר סוגי הנכסים

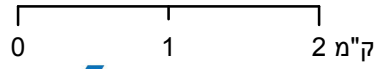
\* חיובי ארנונה מתייחסים לנתוני חיוב ראשוני, שאינם כולל את השינויים בסכומי המס בשל הצמדה ואת הגידול הטבעי שחל במהלך השנה כתוצאה מתוספת נכסים.

מקור הנתונים: דוח כספי שנתי מבוקר ברשויות מקומיות, נספח א.



### פתח תקווה

סוג רשות: עירייה  
 סמל יישוב: 7900



### מפת התמצאות



שימושי קרקע:	
כרייה וחציבה	מסחר ומגורים במרכז עירוני
גופי מים	תחבורה
גינון לנוי פארק ציבורי	מסחר ומשרדים
יער וחורש	תעשייה
מטעים	מכלולי תשתית
גידולי שדה	שירות לציבור ללא אפיון
שיחים בתה ועשבוני	מגורים
קרקע וסלע	מלונאות ואירוח כפרי
חינוך והשכלה	בריאות ורווחה
שירותי דת	חירום והצלה
שירותי מנהל ציבורי	בתי עלמין
תרבות פנאי וספורט	מלונאות ואירוח כפרי