



E-CONTROL

BERICHT

1. Juli 2013 – 30. September 2013

**Preistransparenzdatenbank der E – Control
Spritpreisrechner**

Quartalsbericht Q3/2013

Gem. § 3 Preistransparenzverordnung Treibstoffpreise 2011

INHALT

1. Zusammenfassung der Auswertungen.....	2
2. Einleitung	6
3. Gesetzliche Grundlage	6
4. Zeitraum der Auswertung	7
5. Entwicklung der Besuchszahl.....	7
6. Datenauswertungen.....	9
6.1. Kennzahlen	9
6.2. Aufgliederung	10
6.3. Ergebnisse	10
6.4. Erläuterungen und Anmerkungen zu den Ergebnissen.....	11
ANLAGE zum Bericht Spritpreisrechner 1.7.2013 – 30.9.2013	12

1. Zusammenfassung der Auswertungen

Zwischen 1. September 2011 und 30. September 2013 gab es insgesamt 12,2 Mio. Besuche auf der Seite www.spritpreisrechner.at, seit 27. Oktober 2011 auch auf mobile.spritpreisrechner.at. Über mobile Version erfolgen etwa 26% der Besuche. Im dritten Quartal 2013 waren es mit insgesamt 1,1 Mio. Besuchen etwa 22% weniger als im 2. Quartal 2013 und rund 34% weniger als im Vergleichsquarter des Vorjahres (Tabelle 1).

Zeitraum	Besuche	Veränderung zum Vormonat	Summe
Sep 11	713.514		
Okt 11	448.734	-37%	
Nov 11	496.360	11%	
Dez 11	379.756	-23%	
Jahr 2011			2.038.363
Jan 12	409.254	8%	
Feb 12	418.172	2%	
Mrz 12	563.201	35%	
Q1 / 2012			1.390.627
Apr 12	598.521	6%	
Mai 12	510.421	-15%	
Jun 12	508.784	0%	
Q2 / 2012			1.617.726
Jul 12	521.260	2%	
Aug 12	594.082	14%	
Sep 12	541.558	-9%	
Q3 / 2012			1.656.900
Okt 12	515.212	-5%	
Nov 12	475.682	-8%	
Dez 12	446.873	-6%	
Q4 / 2012			1.437.767
Jahr 2012			8.141.383
Jan 13	482.839	8%	
Feb 13	476.292	-1%	
Mar 13	582.327	22%	
Q1 / 2013			1.541.459
Apr 13	503.887	6%	
Mai 13	468.713	-7%	
Jun 13	426.712	-9%	
Q2 / 2013			1.399.312
Jul 13	375.796	-20%	
Aug 13	356.161	-5%	
Sep 13	353.355	-1%	
Q3 / 2013			1.085.312
Gesamt			12.167.466

**Tabelle 1 Spritpreisrechner – Besuchsanzahl pro Monat -
September 2011 bis inkl. September 2013**

Die tägliche Besucheranzahl¹ liegt im 3. Quartal typischerweise an den Werktagen zwischen 10.000 und 15.000 und an Wochenenden zwischen 7.000 und 10.000. Eine typische Woche ist dadurch gekennzeichnet, dass die Spitzenwerte an Besuchen am Montag und die wenigsten Besuche am Wochenende registriert werden.

Der Verlauf der Besuchszahlen war im dritten Quartal relativ gleichförmig, unterbrochen nur durch die Tage der „Preiskorridore“. Im Gegensatz zum ersten „Preiskorridor“ des Jahres waren vor den nachfolgenden Korridortagen keine großen Besucherspitzen mehr feststellbar, was einhergeht mit der abnehmenden Berichterstattung in den Medien zu den Korridoren.

3.024 Tankstellen meldeten Diesel- und 2.654 Tankstellen meldeten Superpreise an die Preistransparenzdatenbank. Die Aufteilung der Preisänderungsmeldungen nach Meldekanal hat sich im Vergleich zum Vorquartal kaum geändert. Auf automatisierte Datenkommunikation entfallen ca. 78%, auf das Web-Formular ca. 19 % und auf SMS Meldungen etwas weniger als 3%.

Regional erfolgen die meisten Preisänderungen pro Tankstelle und Tag in Wien (2,18 für Diesel; 2,12 für Super) und Kärnten (Diesel 1,81; Super 2,05), die wenigsten im Burgenland (Diesel 0,56; Super 0,67), was insgesamt eine geringfügige Abnahme um etwa 5% je nach Bundesland im Vergleich zum Vorquartal darstellt.

Hinsichtlich der Preisentwicklung wird auf den Treibstoffpreismonitor (<http://www.bmwfj.gv.at/EnergieUndBergbau/Energiepreise/Seiten/Treibstoffpreismonitor.aspx>) verwiesen, dem die mengengewichteten Durchschnittswerte zugrunde liegen. Demgegenüber werden beim Spritpreisrechner naturgemäß keine abgesetzten Mengen berücksichtigt, weshalb hilfsweise die Medianwerte herangezogen werden.

¹ Unter einem Besuch ist das Aufrufen und Schließen der Webseite durch einen Benutzer zu verstehen d.h. ein Besuch kann eine oder mehrere Abfragen beinhalten

Bei Betrachtung der Medianwerte ist im Wochenablauf ein Preisverlaufsmuster zu erkennen. Während typischerweise die Preise am Montag oder Freitag, je nachdem wie der generelle Preistrend ist, die Wochenspitze darstellen, ist der Sonntag der günstigste Tag der Woche. Durchbrochen wird dieses Muster durch Feiertage unter der Woche, hier stellt sich eine entsprechende Spitze vor bzw nach dem jeweiligen Feiertag ein.

Ebenfalls bei Betrachtung der Medianwerte sind bei Diesel im dritten Quartal 2013 die teuersten Bezirke Österreichs Tamsweg (1,399 €/Lit.) und Innsbruck Stadt (1,394 €/Lit.). Die günstigsten Bezirke sind Voitsberg und Wels (1,309 €/Lit.) sowie Wiener Neustadt (1,312 €/Lit.). Bei Super waren nach den Medianwerten die teuersten Bezirke Tamsweg (1,454 €/Lit.), sowie Imst und Bludenz (beide 1,434 €/Lit.), die günstigsten Wels (1,359 €/Lit.) sowie Linz Stadt und Voitsberg (beide 1,369 €/Lit.).

Im ersten Viertel des Quartals stiegen die Preise für Super und Diesel recht stark, um gegen Ende des Quartals beinahe ebenso stark wieder abzufallen. Die auffälligen Tiefstwerte bei den Medianen beruhen auf den Preiskorridoren, da hier – bei eigentlichem Preisänderungsverbot – im Zweifelsfall eine einzige Tankstelle, die das Verbot missachtet, bereits einen Medianwert verursachen kann, der weit von dem davor und danach herrschenden Niveau abweichen kann. Der Abstand zwischen den Kraftstoffsorten hat sich zum Ende des Quartals kontinuierlich verringert (Abbildung 1).

Im Vergleich zum zweiten Quartal hat sich so der Median² für Diesel um 2,38% und für Super um 2,36% erhöht. Das Preisband (Differenz zwischen dem 3. und 1.Quartil) gegenüber der letzten Auswertungsperiode hat sich bei Super um 9,3% erhöht und bei Diesel um 13% verringert.

² Im Median für Treibstoffpreisentwicklung werden nur die Preisänderungen derjenigen Tankstellen angeführt, die in diesen Zeiträumen jeweils tatsächlich Preisänderungen gemeldet haben. Das ist nicht der Median aller zu dem Zeitpunkt aktiven Preise.

Entwicklung Median für "Diesel" und "Super" Preise in Österreich Zeitraum: Juli - September 2013



Abbildung 1: Entwicklung der Spritpreise (Median) in Österreich für den Zeitraum 01.07.2013 – 30.09.2013

Entwicklung der Häufigkeit der Preisänderungen für "Diesel" und "Super" Preis Zeitraum: Juli - September 2013

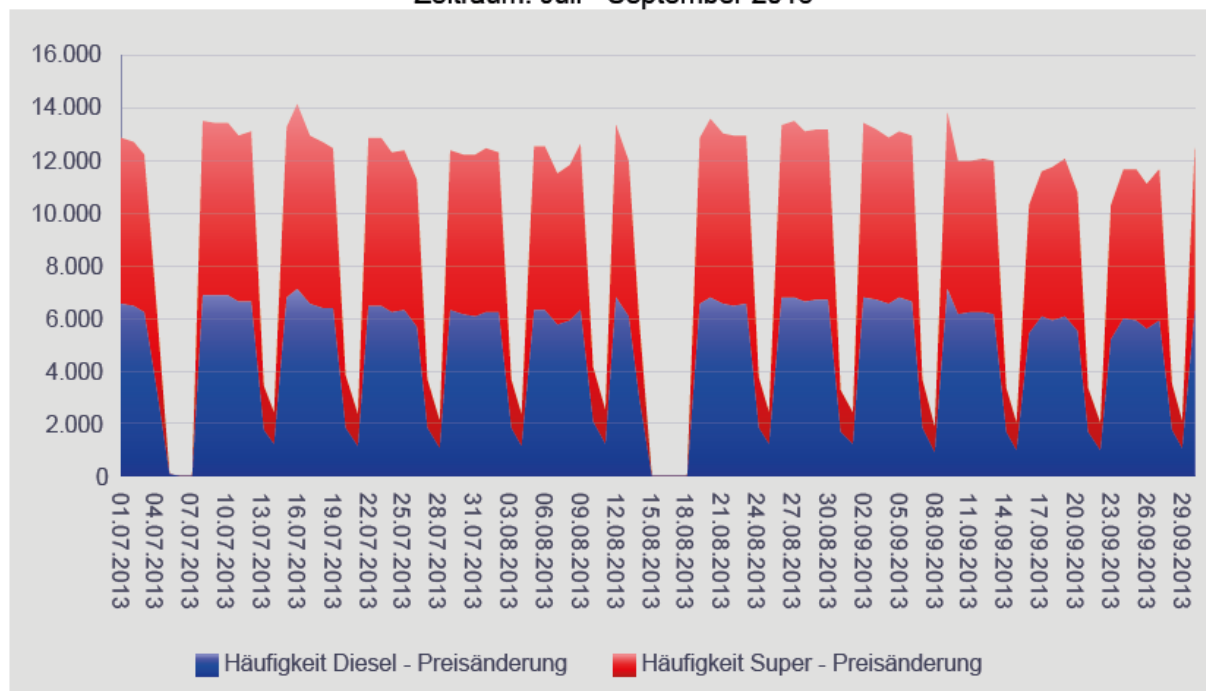


Abbildung 2: Entwicklung der Häufigkeit der Preisänderungen für „Diesel“ und „Super“ Preis für den Zeitraum 01.07.2013 – 30.09.2013

2. Einleitung

Aufgrund des Preistransparenzgesetzes sowie der am 1.8.2011 in Kraft getretenen Preistransparenzverordnung Treibstoffpreise 2011 hat die Energie-Control Austria gemäß den Weisungen des Bundesministers für Wirtschaft, Familie und Jugend eine Preistransparenzdatenbank zu betreiben und im Internet zu veröffentlichen.

Die aktuellen Preise wurden der Öffentlichkeit über einen Spritpreisrechner im Internet zugänglich gemacht. Der Spritpreisrechner ermöglicht den Tankstellenbetreibern über unterschiedliche Mechanismen die vorgeschriebene Preisänderungsmeldung zu machen sowie den Konsumenten eine Information über die günstigsten Spritpreise in der Umgebung einer definierten Adresse zu finden.

Die Registrierung von Tankstellen im Spritpreisrechner – Administrationsbereich startete am 18. Juli 2011. Das Frontend unter www.spritpreisrecher.at wurde am 16.08.2011 online geschaltet. Die Energie-Control Austria ist verpflichtet, die gemeldeten Daten in einem zusammenfassenden Bericht quartalsweise gemäß § 3 Preistransparenzverordnung Treibstoffpreise 2011 für das Bundesministerium aufzubereiten.

3. Gesetzliche Grundlage

Auf Grund des § 1a des Preistransparenzgesetzes, BGBl. Nr. 761/1992, zuletzt geändert durch das Bundesgesetz BGBl. I Nr. 54/2011, wurde folgendes mit der Preistransparenzverordnung Treibstoffpreise 2011 vom 1.8.2011 verordnet:

§ 1. (1) Betreiber von Tankstellen, die auch Verbrauchern (§ 1 KSchG) Treibstoffe gewerbsmäßig anbieten, haben jeweils die an ihrem Tankstellenareal ausgezeichneten Preise für Dieselmotorkraftstoff und Superbenzin 95 Oktan spätestens innerhalb einer halben Stunde nach der jeweiligen Preisänderung an die Preistransparenzdatenbank der E-Control in elektronischer Form zu melden. Wird um 12.00 Uhr ein neuer Treibstoffpreis festgesetzt, so ist dieser unverzüglich zu melden. Die Preismeldungen haben über eine von der E-Control zur Verfügung gestellte elektronische Plattform oder über ein automatisiertes Short Message Service - SMS - zu erfolgen. Die E-Control hat den Tankstellenbetreibern die durchgeführte Meldung zu bestätigen. Die Tankstellenbetreiber haben der E-Control zur Veröffentlichung an die Datenbank auch die Öffnungszeiten der jeweiligen Tankstelle, die Art der Betriebsform, die möglichen Zahlungsarten und Zugangsmodalitäten zu melden.

§ 3. Die E-Control ist verpflichtet, die übermittelten Daten für die Dauer von mindestens einem Jahr aufzubewahren. Sie hat quartalsweise die gemeldeten Daten in einem zusammenfassenden Bericht an den Bundesminister für Wirtschaft, Familie und Jugend aufzubereiten, wobei insbesondere Preisentwicklungen und Häufigkeit der Preisänderungen sowie der Abfragen darzustellen sind. Dieser Bericht der E-Control ist auch dem Verein für Konsumenteninformation und der Bundesarbeitskammer unter Übermittlung der elektronischen Datengrundlagen zur Verfügung zu stellen.

4. Zeitraum der Auswertung

Der folgende Bericht berücksichtigt die Preismeldungen zwischen 1. Juli und 30. September 2013.

In den Zeitraum, den dieser Bericht umfasst, fielen zwei Preiskorridore:

2. Ferienreisewochenende: Donnerstag, 4. Juli, 11.00 Uhr, bis Sonntag, 7. Juli, 24.00 Uhr

Mariä Himmelfahrt: Mittwoch, 14. August, 11.00 Uhr, bis Sonntag, 18. August, 24.00 Uhr

Auswertungen in den Zeiten des Preisänderungsverbots

Dazu ist eingangs festzuhalten, dass mit der Preistransparenzdatenbank generell Preismeldungen gezählt werden. Solche Preismeldungen müssen aber nicht gleichzeitig Preisänderungen sein, da einige Unternehmen nach einem bestimmten Modus in regelmäßigen Zeitabständen Meldungen über ihre aktuellen Preise durchführen, unabhängig davon, ob sie diese geändert haben. Eine Angabe von absoluten Zahlen über eingemeldete Preise würde daher keine Aussage über mögliche Verstöße in den Zeiten des Preisänderungsverbots bieten.

Auch der Median sowie die Mittelwerte wurden auf Basis dieser Preismeldungen ermittelt. Dies führt zu der auf den ersten Blick evtl. verwirrenden Darstellung in den Abb. 1 und 2 (bzw. 1.6. und 1.7. im Anhang). Obwohl keine erkennbaren Preisänderungen in Abb.2 vorzuliegen scheinen – es sind so wenige, dass sie in der Auflösung der Grafik nicht erkennbar sind – ändern sich in Abb. 1 dennoch die Mediane. Hier ist zu beachten, dass sich eine Medianveränderung auch dann errechnet, wenn nur einige wenige Preisänderungen vorliegen.

5. Entwicklung der Besucheranzahl

Die Besuche erfolgen über:

- Desktop - Anzahl der Besuche auf der Homepage-Seite über einen Computer-Browser,
- Mobil - Anzahl der Besuche auf der Spritpreisrechner-Web-App über einen Browser eines Smartphones oder eines Handys

Zusätzlich werden die Preisinformationen aus der Preistransparenzdatenbank über die Internetangebote der Automobilklubs ÖAMTC und ARBÖ von Verbrauchern abgerufen. Als Besuch (Page View) zählt das Aufrufen und Schließen der Webseite d.h. ein Besuch kann eine oder mehrere Abfragen beinhalten.

Spritpreisrechner Website-Statistik 01.07 – 30.9. 2013

Zusammenfassung

Besuche gesamt **1.085.312**
davon Desktop 797.920
bzw. MobilApp 287.392

Hinzu kommen Besuche auf den Seiten der Automobilklubs

Gesamt **818.451**
ÖAMTC 789.647
ARBÖ 28.804

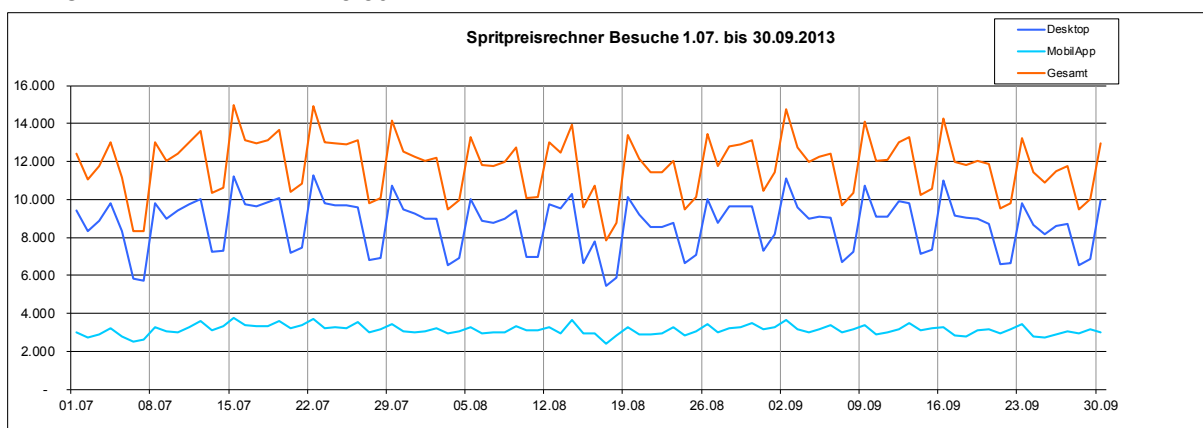


Abbildung 3: Entwicklung der Besuche (01.07. – 30.09.2013)

Besuche nach Bundesländern

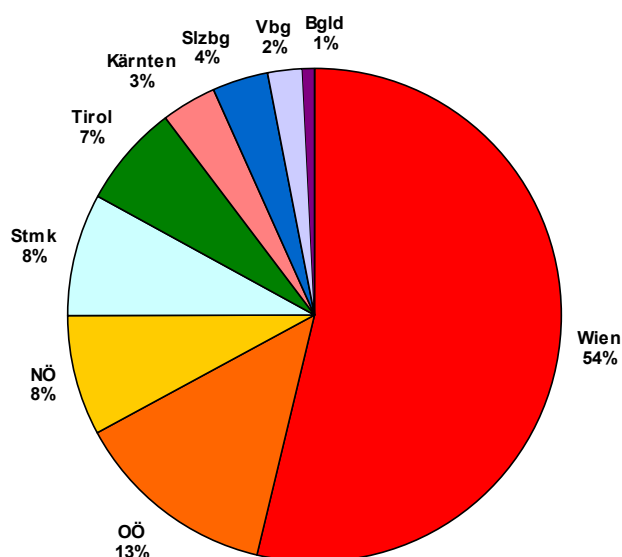


Abbildung 4: Verteilung der Besuche nach Bundesländern

6. Datenauswertungen

Die Auswertungen wurden getrennt nach Super und Diesel durchgeführt. Sie enthalten die Kennzahlen betreffend Tankstellenanzahl, Häufigkeit der Preisänderungen und Preise.

Die Darstellung dieser Kennzahlen ist tabellarisch und gegebenenfalls grafisch und je nach Möglichkeit aufgegliedert nach Bundesländern, Bezirken und Meldekanal, zusammengefasst für die betreffende Auswertungsperiode und je nach Möglichkeit im zeitlichen Verlauf (tägliche und monatliche Entwicklung).

6.1. Kennzahlen

Anzahl der Tankstellen

Diese Kennzahl zeigt die Anzahl sämtlicher Tankstellen, welche in der Auswertungsperiode mindestens einmal eine Preisänderung gemeldet haben, d.h. sie enthält auch die Tankstellen, welche in dieser Periode geöffnet, geschlossen oder neu übernommen wurden. Die Anzahl der Tankstellen ist in den zusammengefassten Auswertungen für die betreffende Periode gesamt, nach Bundesländern und nach Bezirken sowie in den detaillierten Auswertungen (tägliche Entwicklung gesamt Österreich) dargestellt.

Anzahl der Preisänderungen (Häufigkeit)

Diese Kennzahl zeigt die Anzahl sämtlicher gemeldeter Preisänderungen und wird wie folgt dargestellt:

- als absoluter Wert in den zusammengefassten Auswertungen für die betreffende Periode gesamt, nach Bundesländern, Bezirken und Meldekanal,
- als absoluter Wert in den detaillierten Auswertungen für tägliche und monatliche Entwicklung,
- Durchschnittshäufigkeit je Tankstelle in einem Bezirk, Bundesland oder gesamt (entspricht der Anzahl der Preisänderungen geteilt durch die Anzahl der Tankstellen für die Auswertungsperiode).

Preisauswertungen

Diese Auswertungen enthalten die folgenden Kennzahlen:

- Mittelwert - ist die Summe der ermittelten Preise geteilt durch die Anzahl der erfassten Preise (Preisänderungen) - d.h. kein gewichteter Mittelwert
- Median - teilt die der Größe nach sortierten Preise exakt in der Mitte.
- 1. und 3. Quartil: Quartile teilen die Preise in vier gleich große Teile ein.

Das erste Quartil teilt eine der Größe nach geordnete Liste so in zwei Teile, dass 25 % der Werte unterhalb dieses Quartils liegen und der Rest darüber. Das dritte Quartil teilt eine der Größe nach geordnete Liste so in zwei Teile, dass 75 % der Werte unterhalb dieses Quartils liegen und der Rest darüber. Das 4. Quartil ist der Maximalwert und das 2. Quartil ist der Median.

- Preisband = (3.Quartil – 1.Quartil) Absolut in EUR / Liter (€/Lit.)
- Preisband in % = Preisband/ 1.Quartil

6.2. Aufgliederung

Die Aufgliederung der Kennzahlen erfolgt gegebenenfalls nach:

- Bundesländern (9),
- Bezirken (121): um die Datenschutzregelung nicht zu verletzen, wurde eine gezielte Zusammenfassung von Bezirken vorgenommen, für diejenigen Bezirke, welche weniger als 10 Tankstellen haben.
- Meldekanal - Tankstellen haben die folgenden Möglichkeiten der Preismeldung:
 - **per SMS (sms)**: die Treibstoffart und der neue Preis werden an die SMS-Nummer gesendet. Daraufhin erhält der Sender eine Bestätigungs-SMS zur Kontrolle und der Vorgang ist abgeschlossen.
 - **per Internet (web)**: der Tankstellenbetreiber loggt sich mit seinem Benutzernamen und Passwort ein und gibt die neuen Preise ein.
 - **per Fileservice (csv⁴)**: größere Handelsketten und Konzerne, bei denen die Preisgestaltung zentral gesteuert wird, melden ihre Preise für alle betroffenen Tankstellen gleichzeitig.

6.3. Ergebnisse

In der Anlage befinden sich die folgenden Ergebnisse der Auswertungen:

- 1.1. Zusammenfassung der Kennzahlen für den Berichtszeitraum nach Bundesländern
- 1.2. Tankstellenanzahl und Median für "Diesel" und "Super" nach Bundesländern
- 1.3. Häufigkeit und durchschnittliche Häufigkeit (je Tankstelle) der Preisänderungen für "Diesel" und "Super" nach Bundesländern
- 1.4. Entwicklung der Kennzahlen in Österreich für "Diesel"
- 1.5. Entwicklung der Kennzahlen in Österreich für "Super"
- 1.6. Entwicklung der Spritpreise in Österreich
- 1.7. Entwicklung der Häufigkeit der Preisänderungen in Österreich

- 2.1. Entwicklung der Häufigkeit der Preisänderungen nach Bundesländern und aller Bundesländer zusammen für "Diesel"
- 2.2. Entwicklung der Häufigkeit der Preisänderungen für "Diesel" Preise (grafisch)
- 2.3. Entwicklung der Häufigkeit der Preisänderungen für "Diesel" Preise nach Bundesländern (grafisch)
- 2.4. Entwicklung der Häufigkeit der Preisänderungen nach Bundesländern und aller Bundesländer zusammen für "Super"
- 2.5. Entwicklung der Häufigkeit der Preisänderungen für "Super" Preise (grafisch)
- 2.6. Entwicklung der Häufigkeit der Preisänderungen für "Super" Preise nach Bundesländern (grafisch)

- 3.1. Entwicklung der Mittelwerte der Dieselpreise nach Bundesländern und aller Bundesländer zusammen
- 3.2. Entwicklung der Mittelwerte der Dieselpreise nach Bundesländern und Gesamt (grafisch)
- 3.3. Entwicklung der Mittelwerte der "Super" Preise nach Bundesländern und aller Bundesländer zusammen
- 3.4. Entwicklung der Mittelwerte der "Super" Preise nach Bundesländern und Gesamt (grafisch)

⁴ CSV – comma separated values – ist ein Dateiformat.

- 4.1. Entwicklung des Median der "Diesel" Preise nach Bundesländern und aller Bundesländer zusammen
- 4.2. Entwicklung des Median der Dieselpreise nach Bundesländern und Gesamt (grafisch)
- 4.3. Entwicklung des Median der "Super" Preise nach Bundesländern und aller Bundesländer zusammen
- 4.4. Entwicklung des Median der Superpreise nach Bundesländern und Gesamt (grafisch)

- 5.1. Entwicklung der Kennzahlen nach Bezirken für "Diesel"
- 5.2. Entwicklung der Kennzahlen nach Bezirken für "Super"

- 6. Häufigkeit der Preisänderungen durch Tankstellenbetreiber je Meldekanal nach Monaten

6.4. Erläuterungen und Anmerkungen zu den Ergebnissen

Median versus Mittelwert

Die Auswertungen enthalten das ungewichtete arithmetische Mittel (Mittelwert) aller Preise und den Median. Für die Analysen ist der Median besser geeignet als der Mittelwert, da er denjenigen Preis darstellt, welcher genau in der Mitte einer, der Größe nach geordneten Preisreihe steht. Der Mittelwert ist ungewichtet und berücksichtigt daher keine abgesetzte Menge zu den jeweiligen Preisen. Daher stellt er keinesfalls einen gewichteten Durchschnittspreis der betreffenden Auswertungsperiode in einem Bezirk, Bundesland oder insgesamt dar.

Mittelwertpreise des Spritpreisrechners versus Treibstoffmonitoring

Die Mittelwertpreise in diesen Auswertungen unterscheiden sich von denjenigen des wöchentlichen Treibstoffmonitors auf der BMWFJ Homepage, welche einen gewichteten Durchschnitt darstellen. Diese fallen etwas niedriger aus, was auch zu erwarten ist, da der Absatz an den günstigeren Tankstellen tendenziell höher ist.

ANLAGE
zum Bericht Spritpreisrechner
1.7.2013 – 30.9.2013



Spritpreisdatenbank – Report

Berichtszeitraum 1. Juli 2013 - 30. September 2013



E-CONTROL

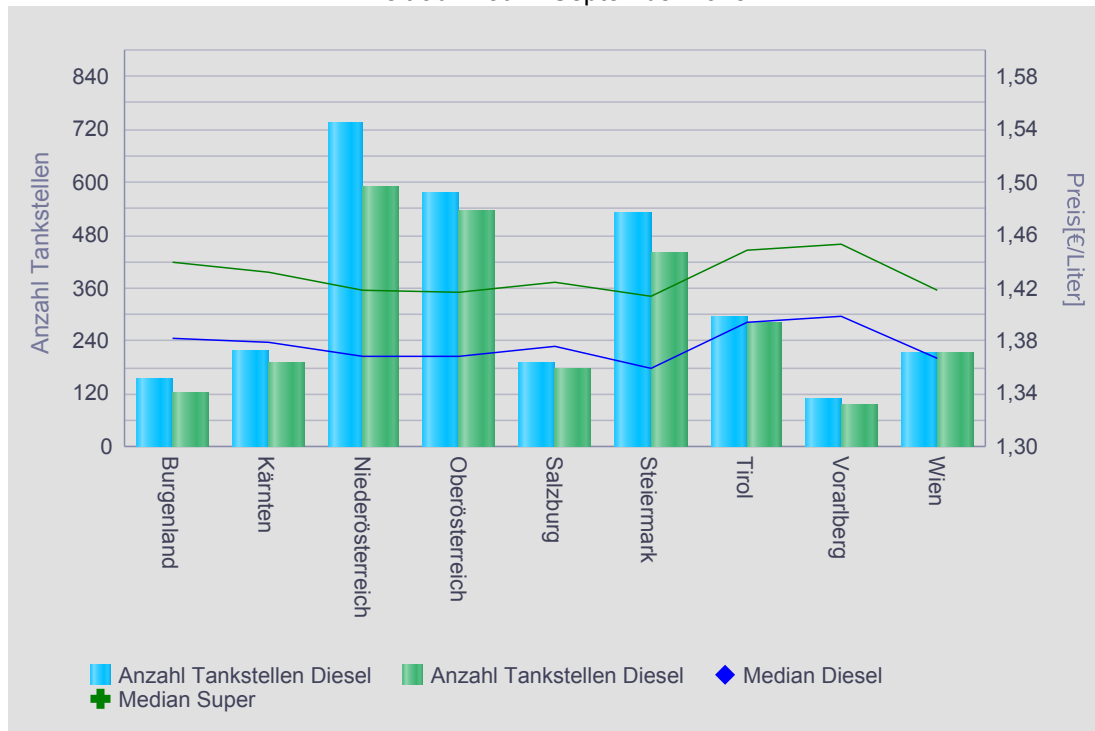
1.1. Zusammenfassung der Kennzahlen für den Berichtszeitraum nach Bundesländern

DIESEL	Anzahl der Tankstellen	Anzahl der Änderungen (Häufigkeit)	durchschn. Häufigkeit	Preise in €/Lit.				Preisband	
				Mittelwert	Median	1. Quartil	3. Quartil	€/Liter	in %
Burgenland	155	8.046	51,91	1,381	1,383	1,359	1,399	0,040	2,94%
Kärnten	219	36.506	166,69	1,379	1,379	1,359	1,398	0,039	2,87%
Niederösterreich	733	90.079	122,89	1,368	1,368	1,348	1,389	0,041	3,04%
Oberösterreich	577	78.989	136,90	1,368	1,368	1,349	1,385	0,036	2,67%
Salzburg	194	32.296	166,47	1,377	1,376	1,354	1,399	0,045	3,32%
Steiermark	530	76.922	145,14	1,362	1,359	1,339	1,381	0,042	3,14%
Tirol	294	44.870	152,62	1,395	1,394	1,377	1,418	0,041	2,98%
Vorarlberg	109	17.723	162,60	1,401	1,399	1,387	1,419	0,032	2,31%
Wien	213	42.663	200,30	1,370	1,367	1,344	1,389	0,045	3,35%
Gesamt:	3.024	428.094	141,57	1,378	1,377	1,357	1,397	0,040	2,96%

SUPER	Anzahl der Tankstellen	Anzahl der Änderungen (Häufigkeit)	durchschn. Häufigkeit	Preise in €/Lit.				Preisband	
				Mittelwert	Median	1. Quartil	3. Quartil	€/Liter	in %
Burgenland	125	7.732	61,86	1,437	1,439	1,415	1,459	0,044	3,11%
Kärnten	192	36.268	188,90	1,429	1,432	1,406	1,454	0,048	3,41%
Niederösterreich	592	86.197	145,60	1,418	1,419	1,394	1,439	0,045	3,23%
Oberösterreich	534	77.111	144,40	1,415	1,417	1,393	1,439	0,046	3,30%
Salzburg	176	30.916	175,66	1,423	1,424	1,397	1,449	0,052	3,72%
Steiermark	442	72.601	164,26	1,415	1,414	1,393	1,437	0,044	3,16%
Tirol	283	44.422	156,97	1,446	1,449	1,424	1,469	0,045	3,16%
Vorarlberg	97	17.246	177,79	1,453	1,454	1,434	1,474	0,040	2,79%
Wien	213	41.628	195,44	1,421	1,419	1,394	1,449	0,055	3,95%
Gesamt:	2.654	414.121	156,04	1,429	1,430	1,406	1,452	0,047	3,31%

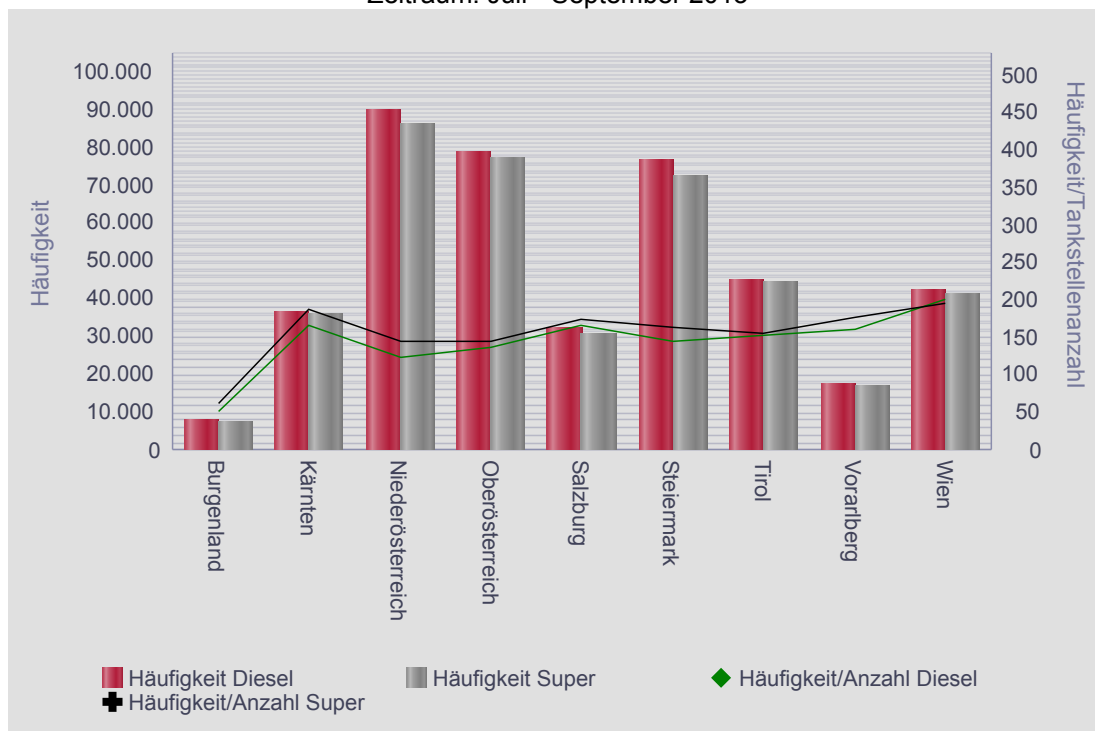
1.2. Tankstellenanzahl und Median für "Diesel" und "Super" nach Bundesländern

Zeitraum: Juli - September 2013



1.3. Häufigkeit und durchschnittliche Häufigkeit (je Tankstelle) der Preisänderungen für "Diesel" und "Super" nach Bundesländern

Zeitraum: Juli - September 2013



Spritpreisdatenbank – Report

Berichtszeitraum 1. Juli 2013 - 30. September 2013



1.4. Entwicklung der Kennzahlen in Österreich für "Diesel"

DIESEL	Anzahl der Tankstellen	Anzahl der Änderungen (Häufigkeit)	Durchschn. Häufigkeit	Preise in €/Lit.				Preisband	
				Mittelwert	Median	1. Quartil	3. Quartil	€/Liter	in %
Mo 01.07.2013	2.036	6.549	3,22	1,344	1,344	1,321	1,369	0,048	3,63%
Di 02.07.2013	1.907	6.486	3,40	1,352	1,349	1,329	1,374	0,045	3,39%
Mi 03.07.2013	2.119	6.292	2,97	1,359	1,359	1,338	1,379	0,041	3,06%
Do 04.07.2013	1.868	3.285	1,76	1,341	1,342	1,324	1,359	0,035	2,64%
Fr 05.07.2013	56	67	1,20	1,336	1,335	1,319	1,354	0,035	2,65%
Sa 06.07.2013	12	13	1,08	1,346	1,349	1,329	1,360	0,031	2,33%
So 07.07.2013	6	8	1,33	1,338	1,338	1,319	1,339	0,020	1,52%
Mo 08.07.2013	2.248	6.888	3,06	1,360	1,359	1,338	1,384	0,046	3,44%
Di 09.07.2013	2.206	6.868	3,11	1,370	1,369	1,348	1,389	0,041	3,04%
Mi 10.07.2013	2.146	6.872	3,20	1,374	1,374	1,349	1,394	0,045	3,34%
Do 11.07.2013	2.114	6.651	3,15	1,376	1,377	1,356	1,394	0,038	2,80%
Fr 12.07.2013	2.044	6.684	3,27	1,377	1,379	1,356	1,394	0,038	2,80%
Sa 13.07.2013	1.076	1.778	1,65	1,356	1,356	1,339	1,372	0,033	2,46%
So 14.07.2013	755	1.250	1,66	1,347	1,344	1,334	1,359	0,025	1,87%
Mo 15.07.2013	2.009	6.790	3,38	1,372	1,372	1,349	1,393	0,044	3,26%
Di 16.07.2013	2.013	7.146	3,55	1,376	1,377	1,354	1,394	0,040	2,95%
Mi 17.07.2013	1.957	6.537	3,34	1,378	1,379	1,358	1,397	0,039	2,87%
Do 18.07.2013	2.039	6.451	3,16	1,381	1,379	1,359	1,399	0,040	2,94%
Fr 19.07.2013	2.066	6.378	3,09	1,381	1,379	1,361	1,398	0,037	2,72%
Sa 20.07.2013	1.065	1.877	1,76	1,362	1,362	1,347	1,377	0,030	2,23%
So 21.07.2013	740	1.130	1,53	1,354	1,354	1,339	1,369	0,030	2,24%
Mo 22.07.2013	1.952	6.526	3,34	1,376	1,378	1,354	1,398	0,044	3,25%
Di 23.07.2013	1.908	6.522	3,42	1,379	1,379	1,359	1,399	0,040	2,94%
Mi 24.07.2013	1.929	6.286	3,26	1,378	1,378	1,357	1,398	0,041	3,02%
Do 25.07.2013	1.895	6.320	3,34	1,376	1,374	1,354	1,394	0,040	2,95%
Fr 26.07.2013	1.864	5.704	3,06	1,373	1,369	1,349	1,392	0,043	3,19%
Sa 27.07.2013	1.096	1.868	1,70	1,351	1,351	1,339	1,364	0,025	1,87%
So 28.07.2013	680	1.077	1,58	1,342	1,343	1,325	1,354	0,029	2,19%
Mo 29.07.2013	1.905	6.295	3,30	1,362	1,359	1,339	1,384	0,045	3,36%
Di 30.07.2013	1.856	6.166	3,32	1,365	1,363	1,344	1,386	0,042	3,12%
Mi 31.07.2013	1.821	6.128	3,37	1,364	1,363	1,339	1,384	0,045	3,36%
Do 01.08.2013	1.902	6.277	3,30	1,366	1,364	1,342	1,384	0,042	3,13%
Fr 02.08.2013	1.953	6.225	3,19	1,373	1,374	1,352	1,394	0,042	3,11%
Sa 03.08.2013	1.072	1.870	1,74	1,355	1,354	1,342	1,369	0,027	2,01%
So 04.08.2013	765	1.163	1,52	1,346	1,344	1,334	1,359	0,025	1,87%
Mo 05.08.2013	1.940	6.358	3,28	1,367	1,364	1,344	1,389	0,045	3,35%
Di 06.08.2013	1.907	6.328	3,32	1,368	1,367	1,348	1,389	0,041	3,04%
Mi 07.08.2013	1.833	5.798	3,16	1,370	1,369	1,349	1,389	0,040	2,97%
Do 08.08.2013	1.875	5.953	3,17	1,364	1,359	1,341	1,384	0,043	3,21%
Fr 09.08.2013	1.941	6.341	3,27	1,359	1,359	1,336	1,379	0,043	3,22%
Sa 10.08.2013	1.212	2.089	1,72	1,338	1,338	1,319	1,359	0,040	3,03%
So 11.08.2013	770	1.248	1,62	1,330	1,329	1,312	1,347	0,035	2,67%
Mo 12.08.2013	2.008	6.821	3,40	1,352	1,349	1,329	1,374	0,045	3,39%
Di 13.08.2013	2.052	6.099	2,97	1,366	1,368	1,343	1,389	0,046	3,43%
Mi 14.08.2013	1.737	2.999	1,73	1,351	1,349	1,334	1,369	0,035	2,62%
Do 15.08.2013	3	3	1,00	1,316	1,299	1,299	1,349	0,050	3,85%
Fr 16.08.2013	27	29	1,07	1,350	1,348	1,344	1,369	0,025	1,86%
Sa 17.08.2013	8	8	1,00	1,347	1,348	1,325	1,359	0,034	2,57%
So 18.08.2013	6	6	1,00	1,355	1,356	1,339	1,378	0,039	2,91%
Mo 19.08.2013	2.024	6.536	3,23	1,367	1,364	1,347	1,389	0,042	3,12%
Di 20.08.2013	1.929	6.838	3,54	1,369	1,369	1,349	1,389	0,040	2,97%
Mi 21.08.2013	1.911	6.581	3,44	1,368	1,364	1,346	1,389	0,043	3,19%
Do 22.08.2013	1.859	6.512	3,50	1,371	1,369	1,349	1,389	0,040	2,97%



1.4. Entwicklung der Kennzahlen in Österreich für "Diesel"

DIESEL	Anzahl der Tankstellen	Anzahl der Änderungen (Häufigkeit)	Durchschn. Häufigkeit	Preise in €/Lit.				Preisband	
				Mittelwert	Median	1. Quartil	3. Quartil	€/Liter	in %
Fr 23.08.2013	1.901	6.559	3,45	1,372	1,369	1,349	1,389	0,040	2,97%
Sa 24.08.2013	1.106	1.897	1,72	1,352	1,349	1,338	1,369	0,031	2,32%
So 25.08.2013	739	1.226	1,66	1,343	1,340	1,329	1,355	0,026	1,96%
Mo 26.08.2013	1.951	6.782	3,48	1,368	1,366	1,344	1,389	0,045	3,35%
Di 27.08.2013	1.893	6.794	3,59	1,374	1,371	1,354	1,391	0,037	2,73%
Mi 28.08.2013	2.112	6.651	3,15	1,382	1,382	1,359	1,399	0,040	2,94%
Do 29.08.2013	2.161	6.768	3,13	1,385	1,384	1,363	1,399	0,036	2,64%
Fr 30.08.2013	2.141	6.749	3,15	1,390	1,388	1,369	1,409	0,040	2,92%
Sa 31.08.2013	1.051	1.704	1,62	1,369	1,369	1,355	1,381	0,026	1,92%
So 01.09.2013	777	1.198	1,54	1,360	1,358	1,348	1,369	0,021	1,56%
Mo 02.09.2013	2.064	6.817	3,30	1,384	1,379	1,359	1,402	0,043	3,16%
Di 03.09.2013	2.028	6.726	3,32	1,388	1,384	1,367	1,408	0,041	3,00%
Mi 04.09.2013	1.937	6.552	3,38	1,390	1,389	1,369	1,407	0,038	2,78%
Do 05.09.2013	1.952	6.801	3,48	1,391	1,389	1,373	1,409	0,036	2,62%
Fr 06.09.2013	2.005	6.691	3,34	1,391	1,389	1,369	1,409	0,040	2,92%
Sa 07.09.2013	1.055	1.861	1,76	1,373	1,373	1,359	1,384	0,025	1,84%
So 08.09.2013	584	930	1,59	1,363	1,361	1,350	1,375	0,025	1,85%
Mo 09.09.2013	2.074	7.147	3,45	1,389	1,389	1,369	1,409	0,040	2,92%
Di 10.09.2013	1.902	6.159	3,24	1,396	1,393	1,377	1,409	0,032	2,32%
Mi 11.09.2013	1.891	6.241	3,30	1,393	1,389	1,374	1,409	0,035	2,55%
Do 12.09.2013	1.917	6.293	3,28	1,388	1,386	1,369	1,404	0,035	2,56%
Fr 13.09.2013	1.924	6.189	3,22	1,390	1,389	1,369	1,407	0,038	2,78%
Sa 14.09.2013	1.034	1.715	1,66	1,372	1,369	1,359	1,383	0,024	1,77%
So 15.09.2013	631	971	1,54	1,365	1,364	1,353	1,376	0,023	1,70%
Mo 16.09.2013	1.910	5.426	2,84	1,389	1,388	1,369	1,409	0,040	2,92%
Di 17.09.2013	1.932	6.098	3,16	1,393	1,389	1,374	1,409	0,035	2,55%
Mi 18.09.2013	1.799	5.967	3,32	1,390	1,389	1,373	1,404	0,031	2,26%
Do 19.09.2013	1.813	6.111	3,37	1,386	1,384	1,369	1,399	0,030	2,19%
Fr 20.09.2013	1.849	5.505	2,98	1,384	1,381	1,366	1,399	0,033	2,42%
Sa 21.09.2013	974	1.723	1,77	1,364	1,364	1,349	1,378	0,029	2,15%
So 22.09.2013	645	1.021	1,58	1,355	1,354	1,342	1,366	0,024	1,79%
Mo 23.09.2013	1.811	5.224	2,88	1,372	1,369	1,349	1,389	0,040	2,97%
Di 24.09.2013	1.924	5.977	3,11	1,373	1,369	1,354	1,391	0,037	2,73%
Mi 25.09.2013	1.841	5.918	3,21	1,375	1,370	1,354	1,394	0,040	2,95%
Do 26.09.2013	1.779	5.626	3,16	1,376	1,374	1,354	1,394	0,040	2,95%
Fr 27.09.2013	1.854	5.926	3,20	1,374	1,369	1,349	1,394	0,045	3,34%
Sa 28.09.2013	1.056	1.773	1,68	1,351	1,349	1,338	1,366	0,028	2,09%
So 29.09.2013	703	1.057	1,50	1,345	1,344	1,333	1,358	0,025	1,88%
Mo 30.09.2013	1.848	6.347	3,43	1,366	1,361	1,344	1,388	0,044	3,27%

Spritpreisdatenbank – Report

Berichtszeitraum 1. Juli 2013 - 30. September 2013



1.5. Entwicklung der Kennzahlen in Österreich für "Super"

SUPER	Anzahl der Tankstellen	Anzahl der Änderungen (Häufigkeit)	Durchschn. Häufigkeit	Preise in €/Lit.				Preisband	
				Mittelwert	Median	1. Quartil	3. Quartil	€/Liter	in %
Mo 01.07.2013	1.900	6.316	3,32	1,402	1,401	1,383	1,419	0,036	2,60%
Di 02.07.2013	1.815	6.227	3,43	1,407	1,409	1,389	1,424	0,035	2,52%
Mi 03.07.2013	1.958	5.957	3,04	1,414	1,414	1,398	1,429	0,031	2,22%
Do 04.07.2013	1.719	3.076	1,79	1,399	1,399	1,388	1,411	0,023	1,66%
Fr 05.07.2013	41	54	1,32	1,402	1,394	1,378	1,415	0,037	2,69%
Sa 06.07.2013	13	14	1,08	1,399	1,399	1,379	1,409	0,030	2,18%
So 07.07.2013	6	7	1,17	1,390	1,389	1,376	1,409	0,033	2,40%
Mo 08.07.2013	2.070	6.615	3,20	1,416	1,419	1,396	1,434	0,038	2,72%
Di 09.07.2013	2.009	6.561	3,27	1,425	1,424	1,405	1,439	0,034	2,42%
Mi 10.07.2013	1.971	6.567	3,33	1,428	1,426	1,409	1,443	0,034	2,41%
Do 11.07.2013	1.982	6.317	3,19	1,431	1,429	1,414	1,449	0,035	2,48%
Fr 12.07.2013	1.924	6.462	3,36	1,434	1,433	1,416	1,449	0,033	2,33%
Sa 13.07.2013	1.029	1.710	1,66	1,414	1,414	1,401	1,427	0,026	1,86%
So 14.07.2013	728	1.188	1,63	1,405	1,403	1,392	1,418	0,026	1,87%
Mo 15.07.2013	1.909	6.481	3,39	1,434	1,434	1,414	1,451	0,037	2,62%
Di 16.07.2013	1.936	7.048	3,64	1,439	1,439	1,419	1,457	0,038	2,68%
Mi 17.07.2013	1.885	6.462	3,43	1,442	1,440	1,424	1,459	0,035	2,46%
Do 18.07.2013	1.932	6.295	3,26	1,448	1,449	1,429	1,464	0,035	2,45%
Fr 19.07.2013	1.912	6.084	3,18	1,450	1,449	1,434	1,466	0,032	2,23%
Sa 20.07.2013	1.058	2.004	1,89	1,430	1,429	1,416	1,444	0,028	1,98%
So 21.07.2013	780	1.235	1,58	1,420	1,420	1,406	1,434	0,028	1,99%
Mo 22.07.2013	1.861	6.342	3,41	1,443	1,442	1,419	1,459	0,040	2,82%
Di 23.07.2013	1.819	6.388	3,51	1,445	1,444	1,426	1,461	0,035	2,45%
Mi 24.07.2013	1.817	6.060	3,34	1,446	1,446	1,427	1,464	0,037	2,59%
Do 25.07.2013	1.840	6.059	3,29	1,445	1,443	1,424	1,461	0,037	2,60%
Fr 26.07.2013	1.780	5.570	3,13	1,440	1,439	1,419	1,459	0,040	2,82%
Sa 27.07.2013	1.085	1.867	1,72	1,417	1,418	1,404	1,429	0,025	1,78%
So 28.07.2013	683	1.029	1,51	1,409	1,409	1,394	1,422	0,028	2,01%
Mo 29.07.2013	1.808	6.141	3,40	1,427	1,424	1,399	1,449	0,050	3,57%
Di 30.07.2013	1.802	6.053	3,36	1,430	1,429	1,408	1,449	0,041	2,91%
Mi 31.07.2013	1.768	6.118	3,46	1,427	1,424	1,404	1,449	0,045	3,21%
Do 01.08.2013	1.827	6.233	3,41	1,429	1,427	1,404	1,449	0,045	3,21%
Fr 02.08.2013	1.856	6.137	3,31	1,437	1,438	1,416	1,459	0,043	3,04%
Sa 03.08.2013	1.086	1.864	1,72	1,419	1,417	1,402	1,437	0,035	2,50%
So 04.08.2013	738	1.147	1,55	1,410	1,408	1,394	1,424	0,030	2,15%
Mo 05.08.2013	1.859	6.196	3,33	1,431	1,429	1,408	1,454	0,046	3,27%
Di 06.08.2013	1.816	6.253	3,44	1,431	1,429	1,409	1,453	0,044	3,12%
Mi 07.08.2013	1.762	5.690	3,23	1,433	1,429	1,409	1,454	0,045	3,19%
Do 08.08.2013	1.783	5.871	3,29	1,426	1,424	1,402	1,449	0,047	3,35%
Fr 09.08.2013	1.832	6.265	3,42	1,420	1,419	1,396	1,439	0,043	3,08%
Sa 10.08.2013	1.213	2.092	1,72	1,398	1,396	1,378	1,419	0,041	2,98%
So 11.08.2013	766	1.235	1,61	1,388	1,389	1,374	1,404	0,030	2,18%
Mo 12.08.2013	1.890	6.572	3,48	1,413	1,409	1,389	1,434	0,045	3,24%
Di 13.08.2013	1.922	5.911	3,08	1,427	1,429	1,399	1,449	0,050	3,57%
Mi 14.08.2013	1.686	2.939	1,74	1,412	1,409	1,394	1,429	0,035	2,51%
Do 15.08.2013	3	3	1,00	1,392	1,399	1,369	1,409	0,040	2,92%
Fr 16.08.2013	20	20	1,00	1,415	1,416	1,404	1,429	0,025	1,78%
Sa 17.08.2013	6	6	1,00	1,408	1,404	1,397	1,439	0,042	3,01%
So 18.08.2013	4	4	1,00	1,420	1,409	1,394	1,419	0,025	1,79%
Mo 19.08.2013	1.912	6.346	3,32	1,427	1,427	1,404	1,449	0,045	3,21%
Di 20.08.2013	1.837	6.760	3,68	1,428	1,428	1,407	1,449	0,042	2,99%
Mi 21.08.2013	1.803	6.474	3,59	1,426	1,424	1,403	1,449	0,046	3,28%
Do 22.08.2013	1.775	6.458	3,64	1,429	1,429	1,409	1,449	0,040	2,84%

Spritpreisdatenbank – Report

Berichtszeitraum 1. Juli 2013 - 30. September 2013



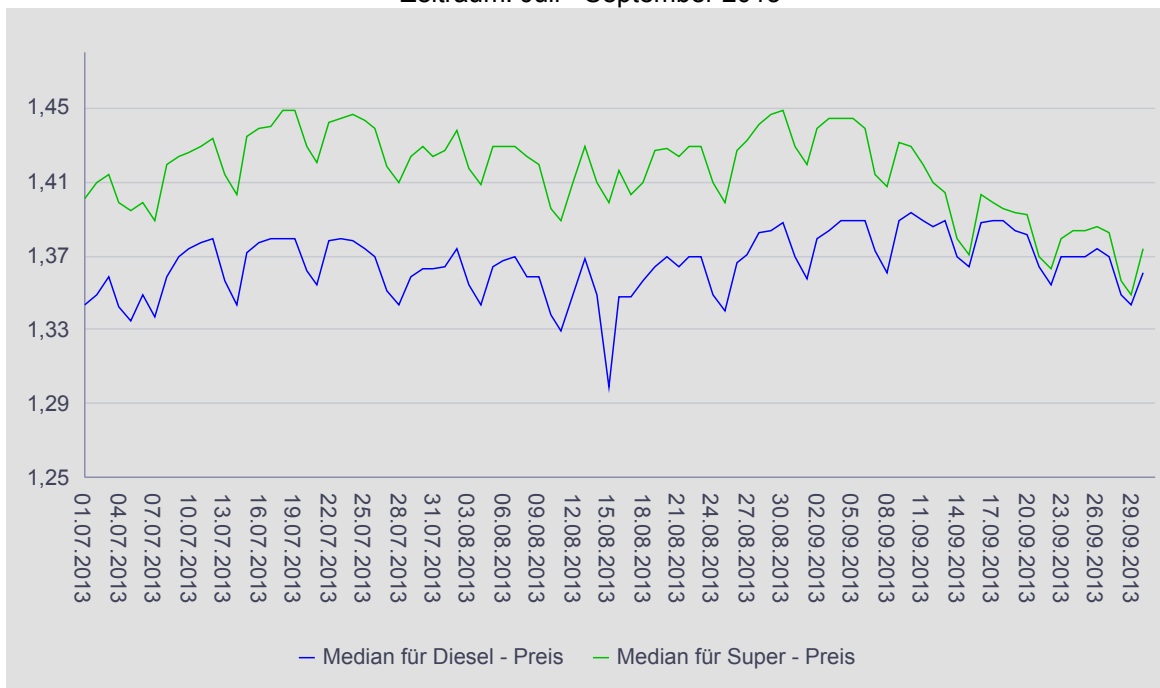
1.5. Entwicklung der Kennzahlen in Österreich für "Super"

SUPER	Anzahl der Tankstellen	Anzahl der Änderungen (Häufigkeit)	Durchschn. Häufigkeit	Preise in €/Lit.				Preisband	
				Mittelwert	Median	1. Quartil	3. Quartil	€/Liter	in %
Fr 23.08.2013	1.822	6.389	3,51	1,431	1,429	1,409	1,449	0,040	2,84%
Sa 24.08.2013	1.075	1.886	1,75	1,413	1,409	1,398	1,429	0,031	2,22%
So 25.08.2013	721	1.199	1,66	1,402	1,399	1,388	1,414	0,026	1,87%
Mo 26.08.2013	1.864	6.614	3,55	1,428	1,427	1,404	1,449	0,045	3,21%
Di 27.08.2013	1.825	6.730	3,69	1,434	1,432	1,409	1,454	0,045	3,19%
Mi 28.08.2013	1.957	6.490	3,32	1,442	1,441	1,419	1,462	0,043	3,03%
Do 29.08.2013	1.999	6.410	3,21	1,447	1,446	1,424	1,469	0,045	3,16%
Fr 30.08.2013	1.987	6.471	3,26	1,451	1,449	1,429	1,469	0,040	2,80%
Sa 31.08.2013	1.018	1.618	1,59	1,431	1,429	1,414	1,447	0,033	2,33%
So 01.09.2013	781	1.240	1,59	1,421	1,419	1,407	1,434	0,027	1,92%
Mo 02.09.2013	1.923	6.607	3,44	1,443	1,439	1,419	1,466	0,047	3,31%
Di 03.09.2013	1.887	6.483	3,44	1,446	1,444	1,424	1,469	0,045	3,16%
Mi 04.09.2013	1.817	6.332	3,48	1,447	1,444	1,426	1,469	0,043	3,02%
Do 05.09.2013	1.842	6.359	3,45	1,446	1,444	1,424	1,468	0,044	3,09%
Fr 06.09.2013	1.827	6.246	3,42	1,440	1,439	1,418	1,459	0,041	2,89%
Sa 07.09.2013	1.031	1.807	1,75	1,416	1,414	1,398	1,434	0,036	2,58%
So 08.09.2013	601	919	1,53	1,408	1,407	1,389	1,424	0,035	2,52%
Mo 09.09.2013	1.899	6.717	3,54	1,432	1,431	1,408	1,457	0,049	3,48%
Di 10.09.2013	1.783	5.828	3,27	1,432	1,429	1,408	1,454	0,046	3,27%
Mi 11.09.2013	1.783	5.767	3,23	1,424	1,419	1,396	1,449	0,053	3,80%
Do 12.09.2013	1.812	5.813	3,21	1,414	1,409	1,384	1,439	0,055	3,97%
Fr 13.09.2013	1.818	5.805	3,19	1,410	1,404	1,379	1,439	0,060	4,35%
Sa 14.09.2013	1.006	1.669	1,66	1,385	1,379	1,363	1,399	0,036	2,64%
So 15.09.2013	657	1.016	1,55	1,377	1,371	1,354	1,394	0,040	2,95%
Mo 16.09.2013	1.795	4.929	2,75	1,406	1,403	1,376	1,434	0,058	4,22%
Di 17.09.2013	1.793	5.522	3,08	1,405	1,399	1,374	1,434	0,060	4,37%
Mi 18.09.2013	1.732	5.774	3,33	1,400	1,395	1,374	1,424	0,050	3,64%
Do 19.09.2013	1.748	5.955	3,41	1,398	1,393	1,373	1,419	0,046	3,35%
Fr 20.09.2013	1.738	5.280	3,04	1,397	1,392	1,373	1,419	0,046	3,35%
Sa 21.09.2013	933	1.636	1,75	1,372	1,370	1,356	1,384	0,028	2,06%
So 22.09.2013	655	1.018	1,55	1,365	1,363	1,348	1,377	0,029	2,15%
Mo 23.09.2013	1.705	5.078	2,98	1,385	1,379	1,359	1,408	0,049	3,61%
Di 24.09.2013	1.789	5.740	3,21	1,387	1,384	1,359	1,409	0,050	3,68%
Mi 25.09.2013	1.734	5.788	3,34	1,387	1,384	1,362	1,409	0,047	3,45%
Do 26.09.2013	1.705	5.479	3,21	1,389	1,386	1,364	1,409	0,045	3,30%
Fr 27.09.2013	1.766	5.780	3,27	1,386	1,383	1,359	1,409	0,050	3,68%
Sa 28.09.2013	1.040	1.766	1,70	1,361	1,356	1,344	1,378	0,034	2,53%
So 29.09.2013	715	1.065	1,49	1,354	1,349	1,337	1,369	0,032	2,39%
Mo 30.09.2013	1.747	6.113	3,50	1,379	1,374	1,354	1,399	0,045	3,32%

1.6. Entwicklung der Spritpreise in Österreich

Entwicklung Median für "Diesel" und "Super" Preise in Österreich

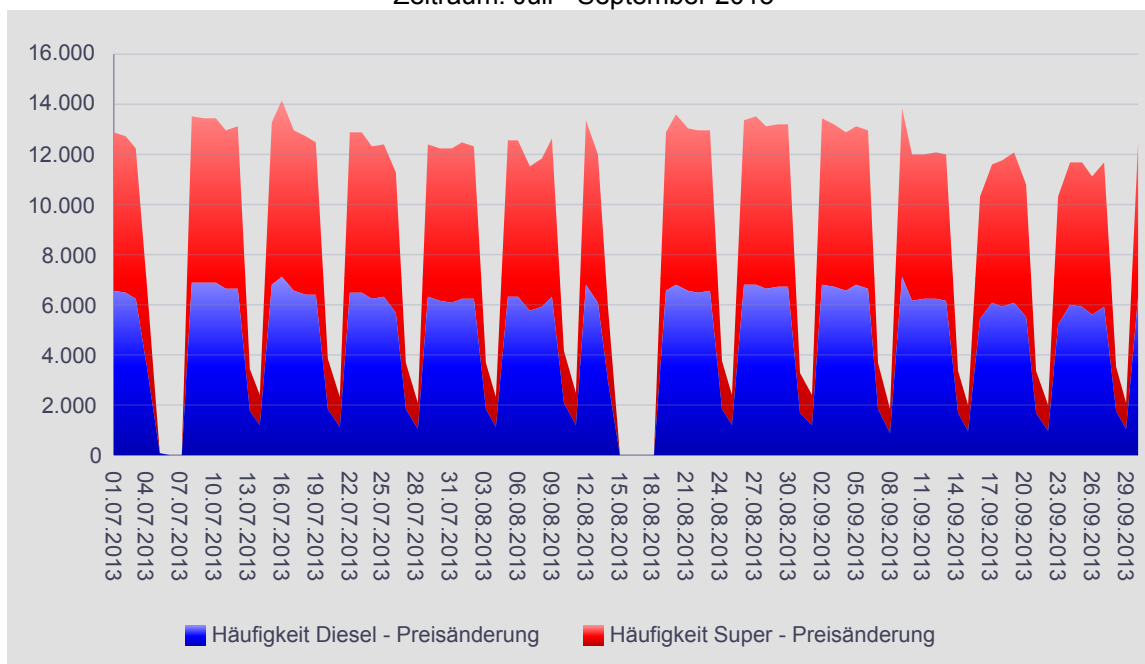
Zeitraum: Juli - September 2013



1.7. Entwicklung der Häufigkeit der Preisänderungen in Österreich

Entwicklung der Häufigkeit der Preisänderungen für "Diesel" und "Super" Preis

Zeitraum: Juli - September 2013



2.1. Entwicklung der Häufigkeit der Preisänderungen nach Bundesländern und aller Bundesländer zusammen für "Diesel"

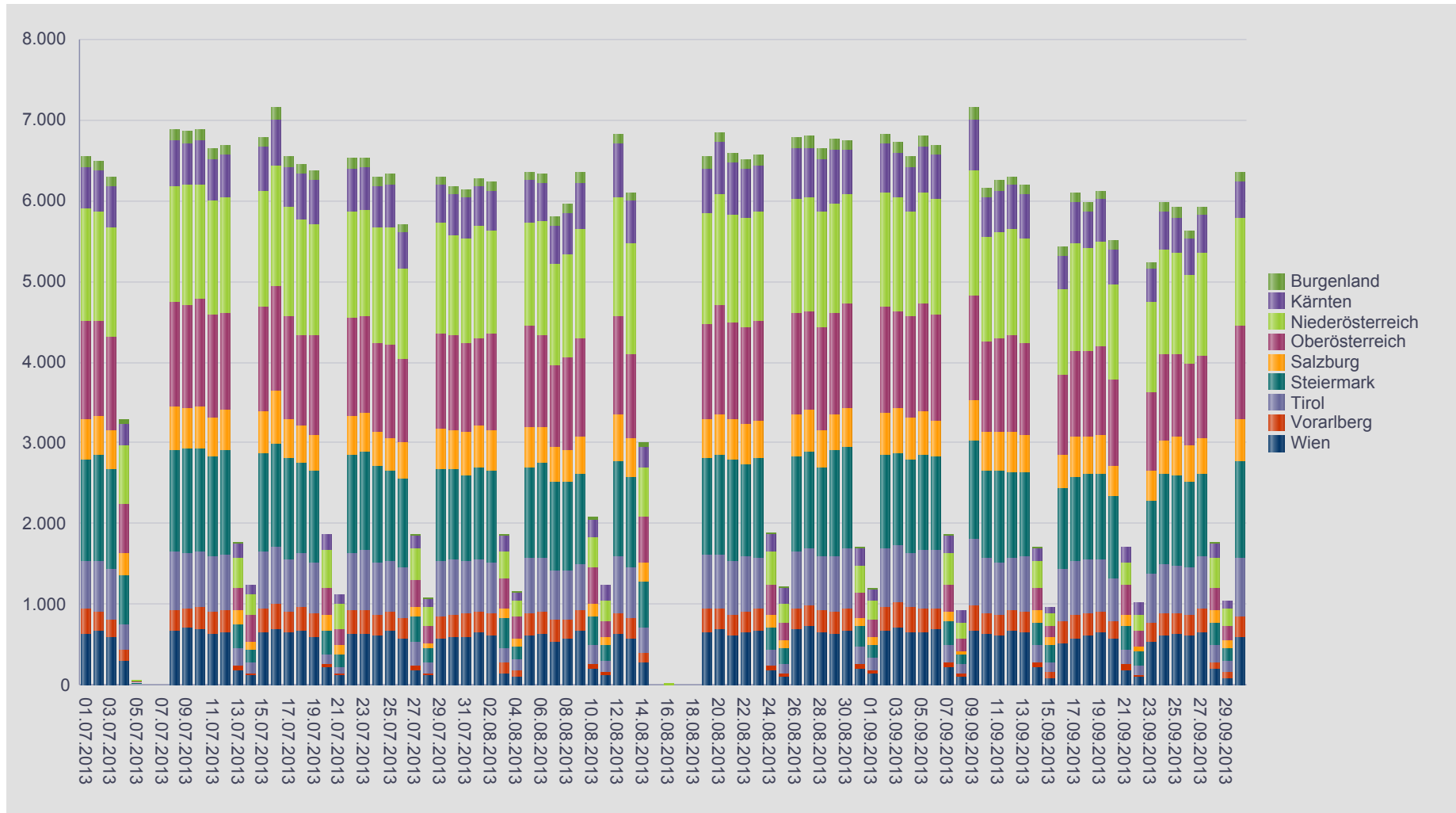
DIESEL	Burgenland	Kärnten	Niederösterreich	Oberösterreich	Salzburg	Steiermark	Tirol	Vorarlberg	Wien	Gesamt
Mo 01.07.2013	143	517	1.389	1.226	491	1.243	600	302	638	6.549
Di 02.07.2013	121	512	1.360	1.162	477	1.327	617	243	667	6.486
Mi 03.07.2013	121	510	1.364	1.156	463	1.242	629	216	591	6.292
Do 04.07.2013	68	244	734	601	285	608	315	125	305	3.285
Fr 05.07.2013	0	5	19	10	7	13	5	1	7	67
Sa 06.07.2013	0	0	3	6	1	0	0	2	1	13
So 07.07.2013	0	0	4	1	0	0	0	0	3	8
Mo 08.07.2013	152	570	1.435	1.283	543	1.252	721	253	679	6.888
Di 09.07.2013	162	522	1.481	1.273	504	1.298	679	249	700	6.868
Mi 10.07.2013	135	540	1.415	1.342	512	1.278	692	267	691	6.872
Do 11.07.2013	155	497	1.414	1.275	480	1.232	701	275	622	6.651
Fr 12.07.2013	112	532	1.450	1.185	497	1.297	682	282	647	6.684
Sa 13.07.2013	24	177	368	280	179	305	213	52	180	1.778
So 14.07.2013	15	111	263	328	105	159	122	24	123	1.250
Mo 15.07.2013	132	543	1.435	1.307	506	1.207	723	284	653	6.790
Di 16.07.2013	146	570	1.498	1.293	645	1.279	718	310	687	7.146
Mi 17.07.2013	122	500	1.366	1.274	474	1.242	649	251	659	6.537
Do 18.07.2013	126	567	1.429	1.133	442	1.131	652	300	671	6.451
Fr 19.07.2013	136	536	1.391	1.222	443	1.128	631	301	590	6.378
Sa 20.07.2013	14	183	480	334	202	289	121	39	215	1.877
So 21.07.2013	5	125	313	192	113	156	87	15	124	1.130
Mo 22.07.2013	131	546	1.305	1.214	481	1.216	703	296	634	6.526
Di 23.07.2013	124	527	1.314	1.205	459	1.213	750	296	634	6.522
Mi 24.07.2013	111	523	1.434	1.093	422	1.184	658	248	613	6.286
Do 25.07.2013	128	524	1.456	1.158	402	1.125	619	229	679	6.320
Fr 26.07.2013	109	445	1.112	1.035	440	1.107	622	253	581	5.704
Sa 27.07.2013	19	158	392	326	132	313	287	54	187	1.868
So 28.07.2013	13	102	231	210	72	179	130	22	118	1.077
Mo 29.07.2013	100	475	1.377	1.173	489	1.147	696	260	578	6.295
Di 30.07.2013	97	515	1.231	1.171	484	1.124	674	270	600	6.166
Mi 31.07.2013	92	510	1.310	1.086	527	1.078	646	288	591	6.128
Do 01.08.2013	107	484	1.397	1.079	517	1.145	645	258	645	6.277
Fr 02.08.2013	115	494	1.275	1.200	496	1.133	631	273	608	6.225
Sa 03.08.2013	25	183	350	368	125	367	183	120	149	1.870
So 04.08.2013	16	105	195	281	89	169	123	78	107	1.163
Mo 05.08.2013	114	520	1.286	1.263	487	1.113	679	286	610	6.358
Di 06.08.2013	112	486	1.410	1.133	440	1.170	665	276	636	6.328
Mi 07.08.2013	111	484	1.246	1.003	434	1.113	608	258	541	5.798
Do 08.08.2013	116	516	1.275	1.136	392	1.109	593	236	580	5.953
Fr 09.08.2013	138	571	1.342	1.222	462	1.107	567	254	678	6.341
Sa 10.08.2013	37	220	378	440	169	354	227	57	207	2.089
So 11.08.2013	15	190	248	196	109	191	140	44	115	1.248
Mo 12.08.2013	120	660	1.483	1.224	556	1.190	708	240	640	6.821
Di 13.08.2013	110	524	1.373	1.044	477	1.122	621	249	579	6.099
Mi 14.08.2013	58	255	611	560	238	563	315	116	283	2.999
Do 15.08.2013	0	1	2	0	0	0	0	0	0	3
Fr 16.08.2013	0	2	16	2	0	4	3	0	2	29
Sa 17.08.2013	0	0	3	4	0	0	1	0	0	8
So 18.08.2013	0	0	0	1	0	1	2	1	1	6
Mo 19.08.2013	142	556	1.371	1.178	486	1.181	685	289	648	6.536
Di 20.08.2013	124	635	1.377	1.361	490	1.248	651	255	697	6.838
Mi 21.08.2013	124	645	1.341	1.194	482	1.269	652	257	617	6.581
Do 22.08.2013	120	606	1.361	1.207	487	1.138	682	261	650	6.512
Fr 23.08.2013	132	568	1.365	1.227	462	1.231	631	280	663	6.559
Sa 24.08.2013	22	230	403	376	160	280	190	61	175	1.897
So 25.08.2013	18	200	239	210	109	191	122	31	106	1.226
Mo 26.08.2013	131	632	1.416	1.261	519	1.172	704	252	695	6.782
Di 27.08.2013	146	607	1.431	1.206	507	1.199	708	269	721	6.794
Mi 28.08.2013	154	638	1.435	1.269	456	1.111	671	264	653	6.651
Do 29.08.2013	145	666	1.358	1.258	443	1.310	677	272	639	6.768



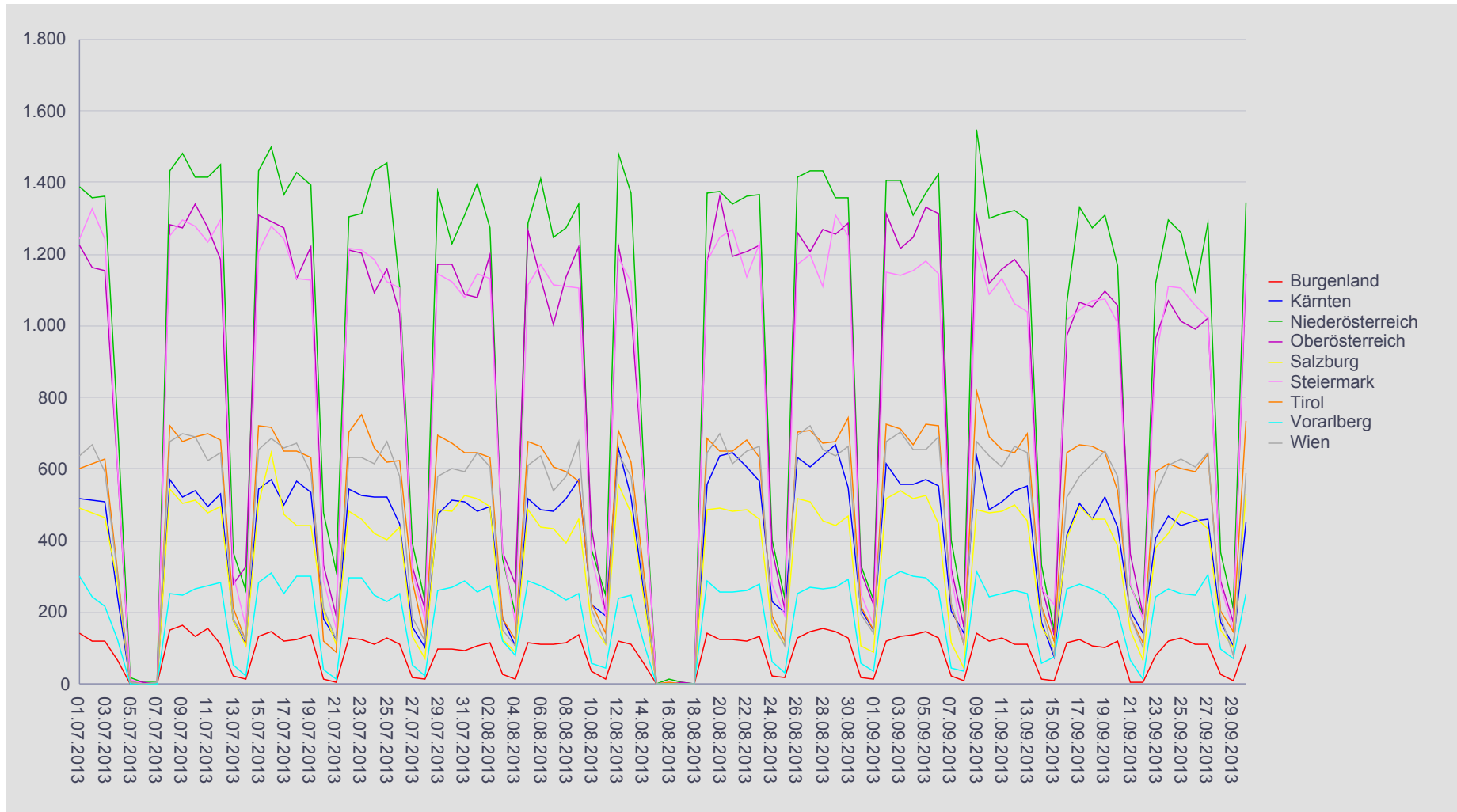
2.1. Entwicklung der Häufigkeit der Preisänderungen nach Bundesländern und aller Bundesländer zusammen für "Diesel"

DIESEL	Burgenland	Kärnten	Niederösterreich	Oberösterreich	Salzburg	Steiermark	Tirol	Vorarlberg	Wien	Gesamt
Fr 30.08.2013	131	549	1.360	1.288	469	1.253	744	293	662	6.749
Sa 31.08.2013	18	210	333	315	107	253	218	56	194	1.704
So 01.09.2013	12	149	234	220	87	166	152	37	141	1.198
Mo 02.09.2013	118	616	1.408	1.315	519	1.148	725	291	677	6.817
Di 03.09.2013	134	558	1.407	1.216	540	1.140	714	314	703	6.726
Mi 04.09.2013	136	559	1.307	1.249	519	1.156	666	303	657	6.552
Do 05.09.2013	147	569	1.370	1.333	525	1.180	726	295	656	6.801
Fr 06.09.2013	131	555	1.424	1.313	445	1.147	723	263	690	6.691
Sa 07.09.2013	21	202	401	325	116	302	220	46	228	1.861
So 08.09.2013	8	144	204	160	46	111	110	37	110	930
Mo 09.09.2013	142	639	1.549	1.307	489	1.210	820	316	675	7.147
Di 10.09.2013	121	488	1.301	1.117	476	1.087	691	242	636	6.159
Mi 11.09.2013	131	511	1.314	1.160	481	1.132	655	253	604	6.241
Do 12.09.2013	112	542	1.324	1.186	499	1.063	645	260	662	6.293
Fr 13.09.2013	113	553	1.296	1.136	456	1.038	698	254	645	6.189
Sa 14.09.2013	16	172	333	275	159	268	219	59	214	1.715
So 15.09.2013	9	74	151	139	102	221	121	74	80	971
Mo 16.09.2013	114	416	1.068	974	409	1.016	644	264	521	5.426
Di 17.09.2013	126	506	1.332	1.065	496	1.046	669	279	579	6.098
Mi 18.09.2013	106	461	1.272	1.053	460	1.070	663	268	614	5.967
Do 19.09.2013	103	521	1.309	1.099	460	1.075	647	246	651	6.111
Fr 20.09.2013	120	437	1.169	1.059	387	1.007	541	206	579	5.505
Sa 21.09.2013	6	206	276	364	149	280	187	67	188	1.723
So 22.09.2013	6	140	195	197	66	184	114	16	103	1.021
Mo 23.09.2013	79	406	1.120	965	381	906	593	245	529	5.224
Di 24.09.2013	119	469	1.295	1.070	420	1.110	616	267	611	5.977
Mi 25.09.2013	130	444	1.259	1.011	484	1.107	602	254	627	5.918
Do 26.09.2013	109	454	1.098	993	463	1.059	592	250	608	5.626
Fr 27.09.2013	112	461	1.287	1.020	432	1.020	643	304	647	5.926
Sa 28.09.2013	29	172	366	289	152	275	204	97	189	1.773
So 29.09.2013	9	106	212	174	104	152	148	70	82	1.057
Mo 30.09.2013	113	453	1.345	1.145	529	1.187	734	253	588	6.347

2.2. Entwicklung der Häufigkeit der Preisänderungen für "Diesel" Preise



2.3. Entwicklung der Häufigkeit der Preisänderungen für "Diesel" Preise nach Bundesländern



2.4. Entwicklung der Häufigkeit der Preisänderungen nach Bundesländern und aller Bundesländer zusammen für "Super"

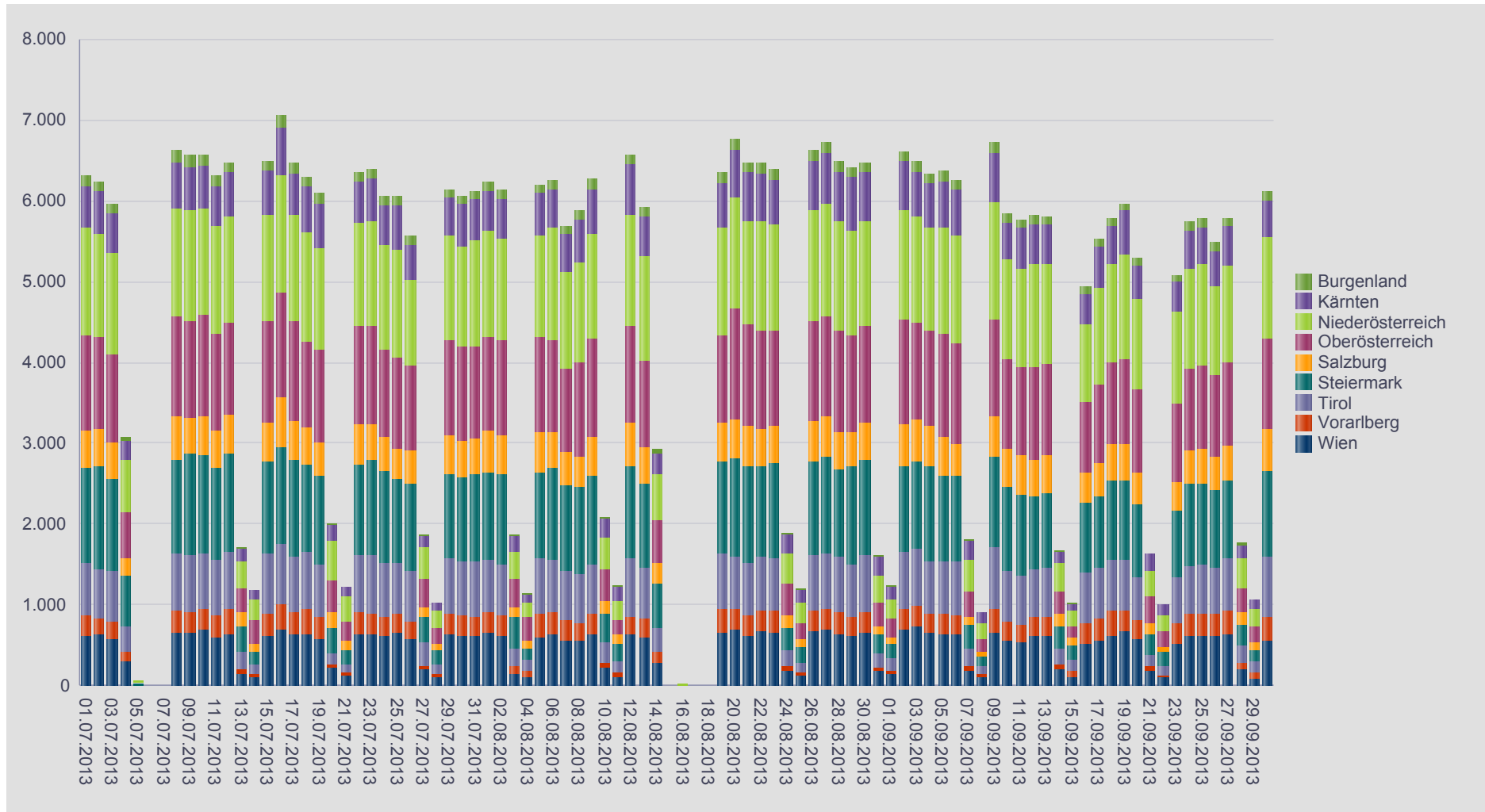
SUPER	Burgenland	Kärnten	Niederösterreich	Oberösterreich	Salzburg	Steiermark	Tirol	Vorarlberg	Wien	Gesamt
Mo 01.07.2013	136	514	1.346	1.166	461	1.182	636	260	615	6.316
Di 02.07.2013	119	523	1.277	1.141	460	1.272	600	212	623	6.227
Mi 03.07.2013	111	497	1.266	1.075	461	1.135	625	217	570	5.957
Do 04.07.2013	54	234	641	574	222	614	314	130	293	3.076
Fr 05.07.2013	0	2	15	8	5	12	5	1	6	54
Sa 06.07.2013	0	0	4	6	1	0	0	2	1	14
So 07.07.2013	0	0	4	1	0	0	0	0	2	7
Mo 08.07.2013	141	579	1.346	1.231	524	1.166	705	267	656	6.615
Di 09.07.2013	157	533	1.377	1.182	445	1.263	694	258	652	6.561
Mi 10.07.2013	138	540	1.318	1.254	459	1.228	687	255	688	6.567
Do 11.07.2013	145	486	1.340	1.205	446	1.148	677	285	585	6.317
Fr 12.07.2013	110	555	1.320	1.137	479	1.219	706	301	635	6.462
Sa 13.07.2013	16	165	332	291	181	313	218	50	144	1.710
So 14.07.2013	13	114	247	306	97	149	128	28	106	1.188
Mo 15.07.2013	121	536	1.321	1.254	476	1.147	738	279	609	6.481
Di 16.07.2013	142	593	1.451	1.295	610	1.198	750	327	682	7.048
Mi 17.07.2013	125	514	1.320	1.232	471	1.208	682	276	634	6.462
Do 18.07.2013	131	561	1.349	1.063	455	1.086	702	313	635	6.295
Fr 19.07.2013	130	542	1.266	1.131	419	1.098	645	285	568	6.084
Sa 20.07.2013	16	207	479	394	189	324	134	43	218	2.004
So 21.07.2013	5	128	318	241	115	170	105	24	129	1.235
Mo 22.07.2013	119	513	1.277	1.219	486	1.109	720	263	636	6.342
Di 23.07.2013	124	523	1.301	1.217	441	1.177	728	250	627	6.388
Mi 24.07.2013	119	495	1.301	1.073	427	1.122	683	223	617	6.060
Do 25.07.2013	123	544	1.346	1.109	386	1.045	621	234	651	6.059
Fr 26.07.2013	119	447	1.048	1.055	396	1.090	628	225	562	5.570
Sa 27.07.2013	10	154	390	355	104	327	286	45	196	1.867
So 28.07.2013	9	98	206	206	82	167	127	24	110	1.029
Mo 29.07.2013	106	465	1.308	1.176	472	1.043	692	242	637	6.141
Di 30.07.2013	101	524	1.247	1.163	446	1.043	670	242	617	6.053
Mi 31.07.2013	108	516	1.308	1.135	444	1.069	683	248	607	6.118
Do 01.08.2013	119	492	1.314	1.172	500	1.091	646	246	653	6.233
Fr 02.08.2013	117	490	1.263	1.179	484	1.103	635	262	604	6.137
Sa 03.08.2013	24	187	333	359	121	383	213	98	146	1.864
So 04.08.2013	16	104	189	283	94	152	129	86	94	1.147
Mo 05.08.2013	110	518	1.259	1.182	492	1.054	689	295	597	6.196
Di 06.08.2013	123	481	1.387	1.131	445	1.130	656	267	633	6.253
Mi 07.08.2013	108	475	1.190	1.019	428	1.059	611	250	550	5.690
Do 08.08.2013	119	531	1.240	1.141	391	1.066	607	226	550	5.871
Fr 09.08.2013	131	557	1.301	1.218	471	1.092	608	255	632	6.265
Sa 10.08.2013	30	227	393	404	155	353	248	67	215	2.092
So 11.08.2013	15	177	235	181	113	208	153	45	108	1.235
Mo 12.08.2013	124	631	1.381	1.187	535	1.142	720	228	624	6.572
Di 13.08.2013	110	491	1.298	1.068	453	1.026	633	236	596	5.911
Mi 14.08.2013	62	253	580	534	244	547	312	130	277	2.939
Do 15.08.2013	0	0	2	0	1	0	0	0	0	3
Fr 16.08.2013	0	2	10	1	1	2	2	0	2	20
Sa 17.08.2013	0	0	2	4	0	0	0	0	0	6
So 18.08.2013	0	0	0	0	1	1	1	1	0	4
Mo 19.08.2013	140	541	1.334	1.088	464	1.150	686	297	646	6.346
Di 20.08.2013	132	600	1.377	1.370	469	1.223	636	270	683	6.760
Mi 21.08.2013	126	618	1.279	1.253	488	1.191	651	259	609	6.474
Do 22.08.2013	121	593	1.362	1.214	466	1.102	666	265	669	6.458
Fr 23.08.2013	131	553	1.316	1.190	447	1.171	652	273	656	6.389
Sa 24.08.2013	20	240	370	385	154	283	190	63	181	1.886
So 25.08.2013	13	157	252	199	108	192	121	35	122	1.199
Mo 26.08.2013	129	617	1.366	1.232	506	1.142	700	246	676	6.614
Di 27.08.2013	144	636	1.394	1.232	498	1.193	688	258	687	6.730
Mi 28.08.2013	149	606	1.361	1.253	453	1.069	698	263	638	6.490
Do 29.08.2013	128	669	1.283	1.205	422	1.206	655	232	610	6.410



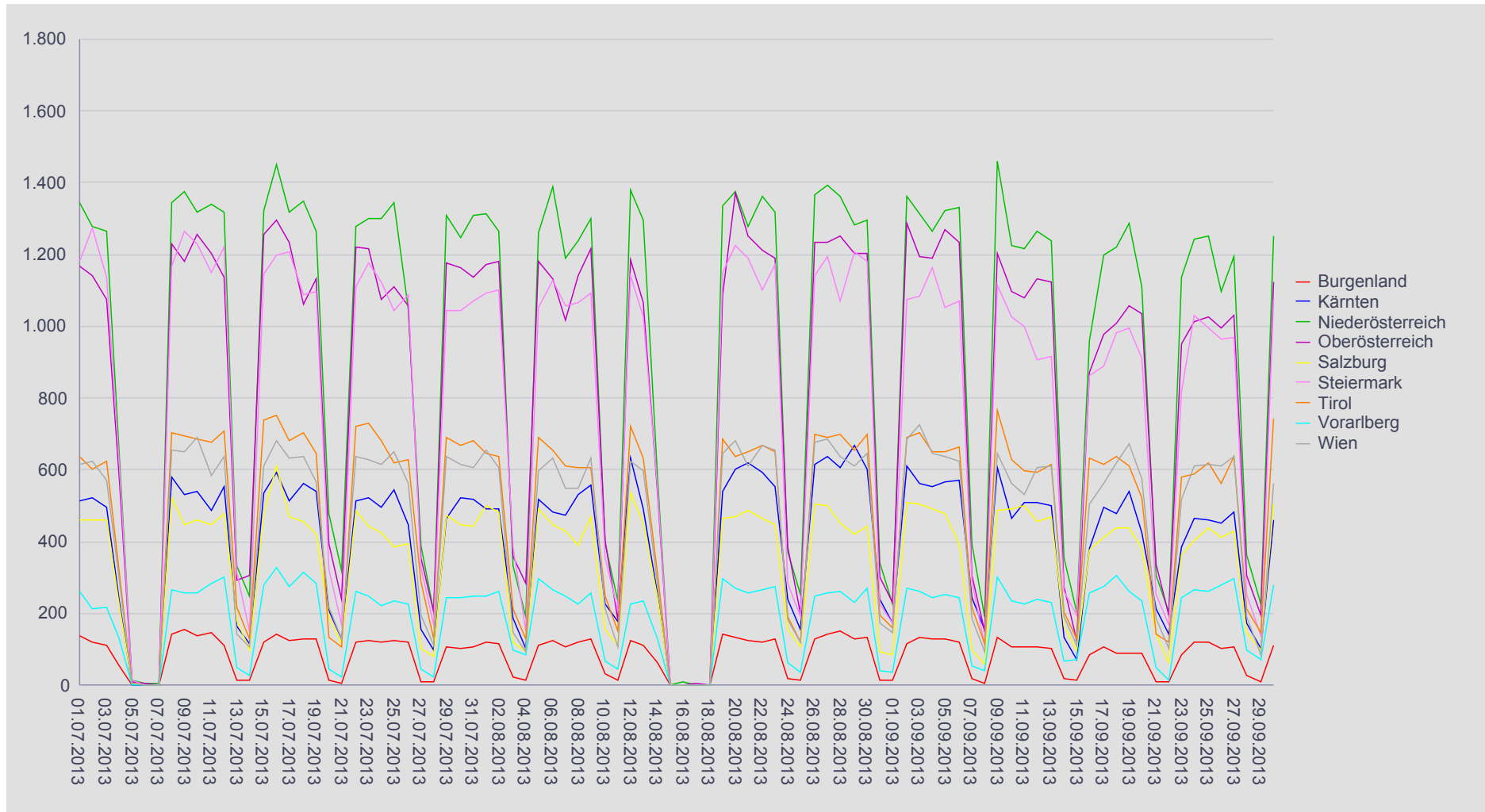
2.4. Entwicklung der Häufigkeit der Preisänderungen nach Bundesländern und aller Bundesländer zusammen für "Super"

SUPER	Burgenland	Kärnten	Niederösterreich	Oberösterreich	Salzburg	Steiermark	Tirol	Vorarlberg	Wien	Gesamt
Fr 30.08.2013	132	602	1.298	1.205	442	1.181	697	269	645	6.471
Sa 31.08.2013	16	238	339	303	95	224	193	39	171	1.618
So 01.09.2013	13	172	226	229	83	174	161	36	146	1.240
Mo 02.09.2013	117	610	1.362	1.286	511	1.075	692	269	685	6.607
Di 03.09.2013	134	561	1.314	1.196	503	1.085	702	263	725	6.483
Mi 04.09.2013	129	553	1.267	1.188	493	1.163	649	245	645	6.332
Do 05.09.2013	131	568	1.322	1.269	478	1.051	650	253	637	6.359
Fr 06.09.2013	118	572	1.331	1.236	392	1.070	662	242	623	6.246
Sa 07.09.2013	17	243	395	307	100	288	217	53	187	1.807
So 08.09.2013	6	154	192	153	56	110	114	41	93	919
Mo 09.09.2013	132	607	1.458	1.202	489	1.116	765	302	646	6.717
Di 10.09.2013	105	463	1.223	1.098	490	1.027	628	233	561	5.828
Mi 11.09.2013	107	509	1.217	1.081	500	999	596	226	532	5.767
Do 12.09.2013	105	510	1.266	1.134	455	905	593	241	604	5.813
Fr 13.09.2013	102	499	1.240	1.123	470	914	613	232	612	5.805
Sa 14.09.2013	17	134	354	274	165	263	202	68	192	1.669
So 15.09.2013	16	70	205	126	97	194	127	72	109	1.016
Mo 16.09.2013	86	381	961	871	375	861	631	259	504	4.929
Di 17.09.2013	105	495	1.199	978	410	888	613	274	560	5.522
Mi 18.09.2013	89	478	1.221	1.007	438	980	638	305	618	5.774
Do 19.09.2013	88	542	1.287	1.059	438	994	612	263	672	5.955
Fr 20.09.2013	88	423	1.109	1.035	380	913	523	234	575	5.280
Sa 21.09.2013	8	213	305	338	140	252	143	51	186	1.636
So 22.09.2013	8	141	203	196	63	170	118	16	103	1.018
Mo 23.09.2013	83	386	1.138	951	363	818	578	244	517	5.078
Di 24.09.2013	119	465	1.243	1.011	403	1.030	589	268	612	5.740
Mi 25.09.2013	119	459	1.252	1.026	438	997	618	262	617	5.788
Do 26.09.2013	104	451	1.095	997	413	966	563	281	609	5.479
Fr 27.09.2013	105	484	1.193	1.029	428	970	637	296	638	5.780
Sa 28.09.2013	26	171	364	306	145	254	214	97	189	1.766
So 29.09.2013	8	104	225	194	96	137	146	70	85	1.065
Mo 30.09.2013	110	462	1.253	1.124	503	1.077	743	280	561	6.113

2.5. Entwicklung der Häufigkeit der Preisänderungen für "Super" Preise



2.6. Entwicklung der Häufigkeit für "Super" Preise nach Bundesländern



Spritpreisdatenbank – Report

Berichtszeitraum 1. Juli 2013 - 30. September 2013



E-CONTROL

3.1. Entwicklung der Mittelwerte der Dieselpreise nach Bundesländern und aller Bundesländer zusammen

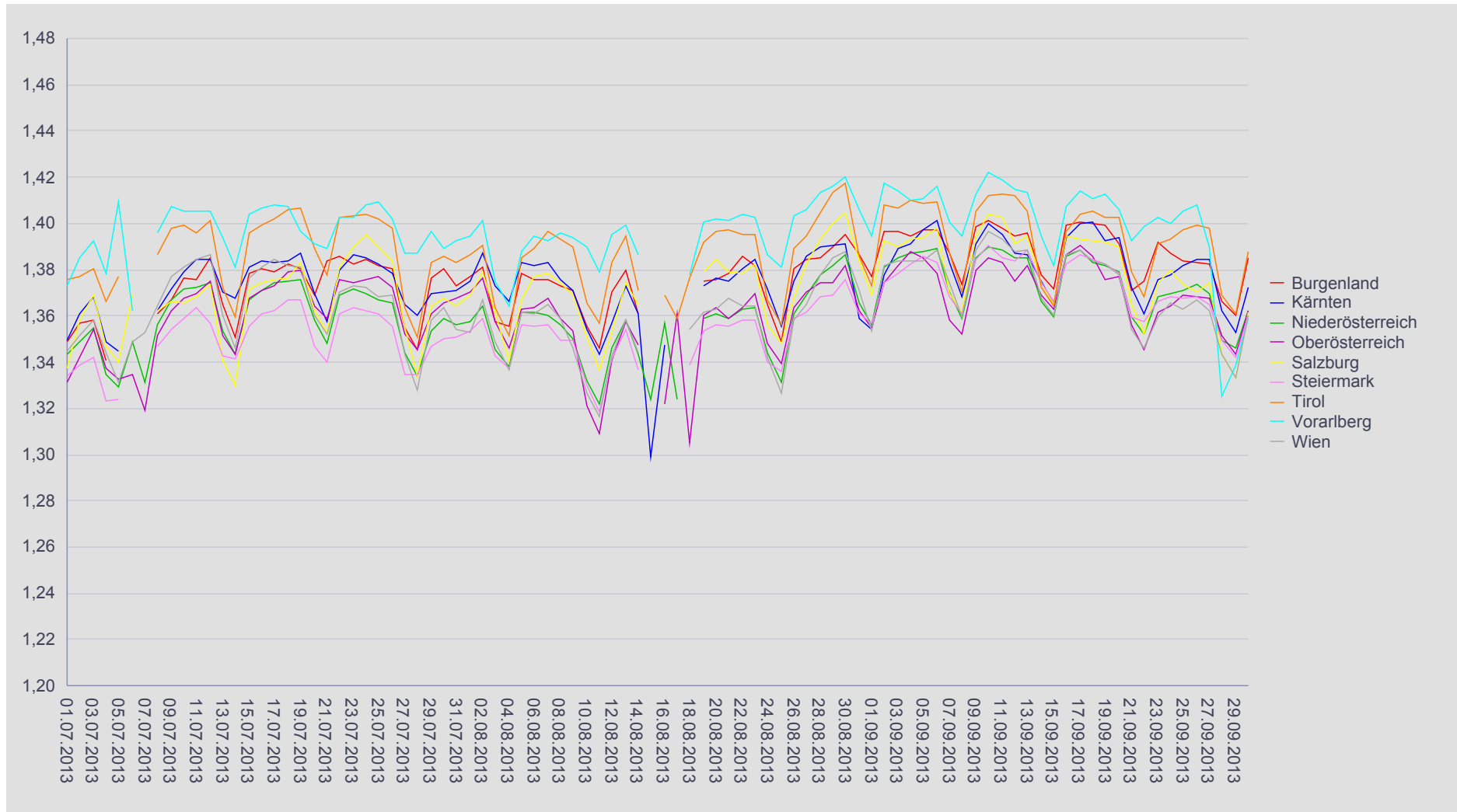
DIESEL	Burgenland	Kärnten	Niederösterreich	Oberösterreich	Salzburg	Steiermark	Tirol	Vorarlberg	Wien	Gesamt
Mo 01.07.2013	1,349	1,349	1,344	1,331	1,338	1,334	1,376	1,373	1,345	1,344
Di 02.07.2013	1,357	1,361	1,349	1,342	1,358	1,338	1,377	1,385	1,351	1,352
Mi 03.07.2013	1,358	1,368	1,355	1,354	1,369	1,342	1,381	1,392	1,359	1,359
Do 04.07.2013	1,340	1,349	1,335	1,338	1,347	1,323	1,366	1,378	1,344	1,341
Fr 05.07.2013		1,345	1,330	1,332	1,340	1,324	1,377	1,409	1,331	1,336
Sa 06.07.2013			1,349	1,334	1,369			1,362	1,349	1,346
So 07.07.2013			1,331	1,319					1,353	1,338
Mo 08.07.2013	1,361	1,362	1,356	1,351	1,362	1,347	1,386	1,396	1,365	1,360
Di 09.07.2013	1,367	1,371	1,367	1,362	1,366	1,354	1,398	1,407	1,377	1,370
Mi 10.07.2013	1,376	1,379	1,372	1,368	1,365	1,359	1,400	1,405	1,381	1,374
Do 11.07.2013	1,376	1,384	1,372	1,369	1,368	1,364	1,396	1,405	1,384	1,376
Fr 12.07.2013	1,385	1,384	1,375	1,375	1,374	1,357	1,402	1,405	1,387	1,377
Sa 13.07.2013	1,365	1,370	1,353	1,351	1,341	1,343	1,373	1,394	1,360	1,356
So 14.07.2013	1,351	1,367	1,343	1,344	1,330	1,341	1,360	1,381	1,346	1,347
Mo 15.07.2013	1,379	1,381	1,367	1,368	1,372	1,355	1,396	1,404	1,376	1,372
Di 16.07.2013	1,380	1,383	1,371	1,371	1,375	1,361	1,399	1,406	1,381	1,376
Mi 17.07.2013	1,379	1,383	1,374	1,373	1,376	1,362	1,402	1,408	1,385	1,378
Do 18.07.2013	1,383	1,384	1,375	1,379	1,376	1,367	1,406	1,407	1,382	1,381
Fr 19.07.2013	1,380	1,387	1,376	1,380	1,383	1,367	1,406	1,397	1,381	1,381
Sa 20.07.2013	1,369	1,369	1,358	1,364	1,362	1,347	1,389	1,391	1,360	1,362
So 21.07.2013	1,384	1,358	1,348	1,359	1,353	1,340	1,377	1,389	1,352	1,354
Mo 22.07.2013	1,386	1,380	1,369	1,376	1,381	1,361	1,403	1,403	1,370	1,376
Di 23.07.2013	1,382	1,387	1,372	1,375	1,390	1,364	1,403	1,403	1,373	1,379
Mi 24.07.2013	1,384	1,385	1,369	1,376	1,395	1,362	1,404	1,408	1,373	1,378
Do 25.07.2013	1,382	1,382	1,367	1,377	1,390	1,361	1,402	1,409	1,369	1,376
Fr 26.07.2013	1,381	1,378	1,366	1,373	1,384	1,355	1,398	1,402	1,369	1,373
Sa 27.07.2013	1,355	1,365	1,344	1,352	1,355	1,335	1,363	1,387	1,344	1,351
So 28.07.2013	1,345	1,361	1,334	1,346	1,334	1,335	1,351	1,387	1,328	1,344
Mo 29.07.2013	1,376	1,370	1,353	1,361	1,364	1,347	1,383	1,397	1,358	1,362
Di 30.07.2013	1,380	1,370	1,359	1,366	1,368	1,350	1,386	1,389	1,363	1,365
Mi 31.07.2013	1,373	1,371	1,356	1,367	1,364	1,351	1,383	1,392	1,354	1,364
Do 01.08.2013	1,377	1,375	1,357	1,370	1,369	1,354	1,386	1,395	1,353	1,366
Fr 02.08.2013	1,381	1,387	1,364	1,376	1,379	1,359	1,391	1,401	1,367	1,373
Sa 03.08.2013	1,358	1,373	1,345	1,358	1,362	1,343	1,363	1,375	1,349	1,355
So 04.08.2013	1,355	1,366	1,338	1,346	1,341	1,337	1,352	1,364	1,337	1,346
Mo 05.08.2013	1,379	1,383	1,361	1,363	1,367	1,356	1,385	1,388	1,362	1,367
Di 06.08.2013	1,376	1,381	1,361	1,364	1,377	1,356	1,389	1,395	1,361	1,368
Mi 07.08.2013	1,375	1,383	1,360	1,367	1,378	1,356	1,397	1,393	1,365	1,370
Do 08.08.2013	1,373	1,376	1,356	1,359	1,374	1,350	1,393	1,396	1,359	1,364
Fr 09.08.2013	1,371	1,371	1,350	1,353	1,369	1,349	1,390	1,394	1,346	1,359
Sa 10.08.2013	1,356	1,354	1,332	1,321	1,351	1,330	1,365	1,390	1,327	1,338
So 11.08.2013	1,346	1,343	1,322	1,309	1,337	1,318	1,357	1,379	1,316	1,330
Mo 12.08.2013	1,370	1,357	1,346	1,341	1,353	1,342	1,383	1,395	1,343	1,352
Di 13.08.2013	1,380	1,373	1,358	1,358	1,374	1,354	1,394	1,399	1,358	1,366
Mi 14.08.2013	1,361	1,361	1,344	1,348	1,365	1,337	1,371	1,386	1,344	1,351
Do 15.08.2013		1,299	1,324							1,316
Fr 16.08.2013		1,348	1,357	1,322		1,328	1,369		1,347	1,350
Sa 17.08.2013			1,324	1,361			1,359			1,347
So 18.08.2013				1,305		1,339	1,376	1,378	1,354	1,355
Mo 19.08.2013	1,375	1,373	1,359	1,360	1,379	1,353	1,392	1,400	1,362	1,367
Di 20.08.2013	1,376	1,376	1,361	1,364	1,385	1,356	1,397	1,402	1,363	1,369
Mi 21.08.2013	1,378	1,375	1,359	1,359	1,379	1,355	1,397	1,402	1,368	1,368
Do 22.08.2013	1,386	1,381	1,363	1,364	1,378	1,358	1,395	1,404	1,364	1,371
Fr 23.08.2013	1,381	1,384	1,364	1,370	1,382	1,358	1,395	1,402	1,364	1,372
Sa 24.08.2013	1,365	1,371	1,344	1,348	1,356	1,340	1,367	1,387	1,342	1,352
So 25.08.2013	1,349	1,355	1,332	1,340	1,348	1,336	1,356	1,381	1,327	1,343
Mo 26.08.2013	1,381	1,375	1,361	1,363	1,368	1,359	1,389	1,403	1,358	1,368
Di 27.08.2013	1,385	1,386	1,369	1,370	1,382	1,361	1,395	1,406	1,365	1,374
Mi 28.08.2013	1,385	1,390	1,378	1,374	1,393	1,369	1,405	1,413	1,378	1,382
Do 29.08.2013	1,390	1,390	1,382	1,374	1,400	1,369	1,413	1,416	1,385	1,385
Fr 30.08.2013	1,395	1,391	1,386	1,382	1,405	1,375	1,417	1,420	1,388	1,390



3.1. Entwicklung der Mittelwerte der Dieselpreise nach Bundesländern und aller Bundesländer zusammen

DIESEL	Burgenland	Kärnten	Niederösterreich	Oberösterreich	Salzburg	Steiermark	Tirol	Vorarlberg	Wien	Gesamt
Sa 31.08.2013	1,387	1,359	1,366	1,362	1,384	1,361	1,386	1,406	1,371	1,369
So 01.09.2013	1,377	1,354	1,356	1,355	1,369	1,357	1,373	1,395	1,354	1,360
Mo 02.09.2013	1,397	1,378	1,381	1,374	1,393	1,374	1,408	1,417	1,382	1,384
Di 03.09.2013	1,397	1,389	1,385	1,382	1,390	1,378	1,406	1,414	1,384	1,388
Mi 04.09.2013	1,394	1,391	1,387	1,388	1,393	1,383	1,410	1,410	1,384	1,390
Do 05.09.2013	1,397	1,397	1,388	1,385	1,394	1,386	1,409	1,411	1,384	1,391
Fr 06.09.2013	1,398	1,401	1,389	1,378	1,398	1,383	1,409	1,416	1,388	1,391
Sa 07.09.2013	1,387	1,383	1,370	1,358	1,370	1,369	1,387	1,401	1,374	1,373
So 08.09.2013	1,374	1,368	1,359	1,352	1,361	1,361	1,370	1,394	1,359	1,363
Mo 09.09.2013	1,399	1,391	1,385	1,379	1,395	1,384	1,405	1,412	1,389	1,389
Di 10.09.2013	1,402	1,400	1,390	1,385	1,404	1,390	1,412	1,422	1,396	1,396
Mi 11.09.2013	1,398	1,395	1,388	1,383	1,403	1,385	1,413	1,419	1,393	1,393
Do 12.09.2013	1,395	1,387	1,385	1,375	1,391	1,384	1,412	1,414	1,388	1,388
Fr 13.09.2013	1,396	1,386	1,385	1,382	1,394	1,388	1,405	1,414	1,389	1,390
Sa 14.09.2013	1,378	1,375	1,366	1,369	1,374	1,374	1,372	1,395	1,368	1,372
So 15.09.2013	1,372	1,365	1,360	1,363	1,365	1,367	1,364	1,382	1,360	1,365
Mo 16.09.2013	1,399	1,394	1,386	1,386	1,394	1,382	1,396	1,407	1,387	1,389
Di 17.09.2013	1,401	1,400	1,388	1,390	1,393	1,386	1,404	1,414	1,389	1,393
Mi 18.09.2013	1,400	1,401	1,383	1,386	1,393	1,384	1,405	1,411	1,384	1,390
Do 19.09.2013	1,399	1,393	1,382	1,376	1,392	1,383	1,402	1,412	1,382	1,386
Fr 20.09.2013	1,391	1,394	1,379	1,377	1,390	1,378	1,402	1,406	1,378	1,384
Sa 21.09.2013	1,371	1,372	1,359	1,356	1,365	1,360	1,379	1,393	1,354	1,364
So 22.09.2013	1,375	1,361	1,352	1,345	1,352	1,357	1,369	1,399	1,346	1,355
Mo 23.09.2013	1,392	1,376	1,368	1,362	1,375	1,367	1,391	1,403	1,359	1,382
Di 24.09.2013	1,387	1,377	1,370	1,364	1,380	1,368	1,393	1,400	1,365	1,373
Mi 25.09.2013	1,384	1,382	1,371	1,369	1,374	1,367	1,397	1,405	1,363	1,375
Do 26.09.2013	1,383	1,385	1,373	1,368	1,371	1,368	1,399	1,408	1,367	1,376
Fr 27.09.2013	1,383	1,385	1,370	1,367	1,374	1,365	1,398	1,390	1,362	1,374
Sa 28.09.2013	1,367	1,362	1,349	1,351	1,343	1,350	1,369	1,325	1,343	1,351
So 29.09.2013	1,360	1,353	1,346	1,344	1,333	1,342	1,361	1,339	1,333	1,345
Mo 30.09.2013	1,385	1,372	1,363	1,362	1,362	1,360	1,388	1,359	1,360	1,366

3.2. Entwicklung Mittelwert für "Diesel" Preise



Spritpreisdatenbank – Report

Berichtszeitraum 1. Juli 2013 - 30. September 2013



E-CONTROL

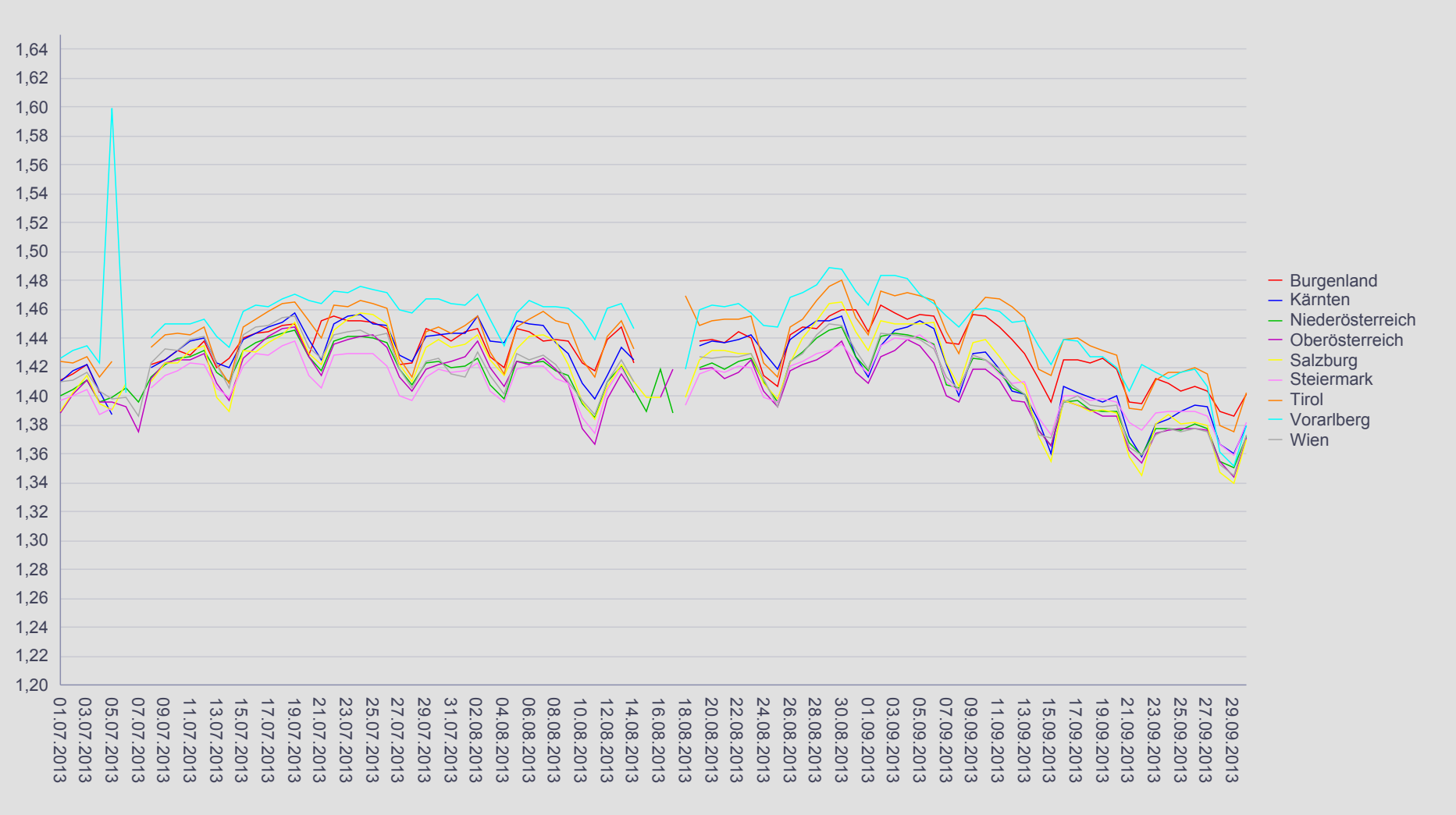
3.3. Entwicklung der Mittelwerte der "Super" Preise nach Bundesländern und aller Bundesländer zusammen

SUPER	Burgenland	Kärnten	Niederösterreich	Oberösterreich	Salzburg	Steiermark	Tirol	Vorarlberg	Wien	Gesamt
Mo 01.07.2013	1,411	1,410	1,400	1,389	1,389	1,397	1,424	1,427	1,410	1,402
Di 02.07.2013	1,415	1,418	1,404	1,401	1,403	1,400	1,423	1,431	1,411	1,407
Mi 03.07.2013	1,422	1,422	1,411	1,411	1,414	1,405	1,427	1,435	1,417	1,414
Do 04.07.2013	1,402	1,403	1,396	1,396	1,395	1,388	1,413	1,423	1,404	1,399
Fr 05.07.2013		1,388	1,399	1,396	1,390	1,392	1,424	1,599	1,398	1,402
Sa 06.07.2013			1,405	1,393	1,409			1,402	1,399	1,399
So 07.07.2013			1,396	1,375					1,386	1,390
Mo 08.07.2013	1,421	1,419	1,413	1,413	1,410	1,405	1,434	1,440	1,423	1,416
Di 09.07.2013	1,425	1,425	1,422	1,423	1,423	1,414	1,442	1,449	1,433	1,425
Mi 10.07.2013	1,432	1,432	1,427	1,425	1,423	1,418	1,444	1,450	1,431	1,428
Do 11.07.2013	1,429	1,438	1,427	1,426	1,432	1,422	1,442	1,450	1,439	1,431
Fr 12.07.2013	1,438	1,440	1,432	1,430	1,435	1,422	1,448	1,453	1,441	1,434
Sa 13.07.2013	1,420	1,423	1,416	1,409	1,399	1,406	1,421	1,441	1,422	1,414
So 14.07.2013	1,426	1,419	1,410	1,397	1,390	1,399	1,408	1,434	1,406	1,405
Mo 15.07.2013	1,440	1,439	1,432	1,426	1,431	1,421	1,448	1,459	1,442	1,434
Di 16.07.2013	1,443	1,444	1,436	1,434	1,431	1,429	1,454	1,463	1,448	1,439
Mi 17.07.2013	1,445	1,448	1,440	1,442	1,437	1,428	1,458	1,462	1,449	1,442
Do 18.07.2013	1,449	1,451	1,444	1,447	1,443	1,435	1,463	1,467	1,454	1,448
Fr 19.07.2013	1,450	1,457	1,446	1,448	1,451	1,438	1,465	1,471	1,456	1,450
Sa 20.07.2013	1,429	1,440	1,427	1,427	1,430	1,414	1,452	1,466	1,433	1,430
So 21.07.2013	1,452	1,425	1,417	1,414	1,422	1,406	1,440	1,464	1,426	1,420
Mo 22.07.2013	1,455	1,450	1,438	1,435	1,445	1,429	1,463	1,473	1,443	1,443
Di 23.07.2013	1,452	1,455	1,441	1,439	1,453	1,430	1,462	1,472	1,445	1,445
Mi 24.07.2013	1,452	1,456	1,441	1,441	1,458	1,430	1,466	1,476	1,446	1,446
Do 25.07.2013	1,451	1,450	1,440	1,442	1,456	1,429	1,464	1,474	1,441	1,445
Fr 26.07.2013	1,447	1,449	1,437	1,434	1,450	1,421	1,460	1,471	1,443	1,440
Sa 27.07.2013	1,422	1,428	1,418	1,413	1,422	1,400	1,426	1,460	1,418	1,417
So 28.07.2013	1,423	1,424	1,407	1,404	1,410	1,397	1,413	1,458	1,406	1,409
Mo 29.07.2013	1,446	1,441	1,423	1,419	1,434	1,413	1,445	1,467	1,424	1,427
Di 30.07.2013	1,444	1,442	1,424	1,422	1,439	1,418	1,448	1,467	1,427	1,430
Mi 31.07.2013	1,438	1,443	1,420	1,424	1,434	1,417	1,443	1,464	1,416	1,427
Do 01.08.2013	1,444	1,444	1,421	1,428	1,435	1,417	1,449	1,463	1,413	1,429
Fr 02.08.2013	1,447	1,456	1,426	1,438	1,443	1,423	1,455	1,471	1,431	1,437
Sa 03.08.2013	1,428	1,438	1,408	1,419	1,426	1,403	1,430	1,453	1,414	1,419
So 04.08.2013	1,420	1,437	1,398	1,407	1,414	1,395	1,415	1,435	1,401	1,410
Mo 05.08.2013	1,447	1,452	1,424	1,424	1,433	1,419	1,448	1,458	1,429	1,431
Di 06.08.2013	1,444	1,449	1,423	1,422	1,441	1,421	1,453	1,466	1,425	1,431
Mi 07.08.2013	1,438	1,449	1,424	1,426	1,442	1,421	1,458	1,462	1,428	1,433
Do 08.08.2013	1,439	1,437	1,418	1,419	1,438	1,412	1,453	1,462	1,421	1,426
Fr 09.08.2013	1,439	1,429	1,414	1,409	1,422	1,409	1,450	1,461	1,410	1,420
Sa 10.08.2013	1,423	1,409	1,395	1,378	1,396	1,385	1,425	1,452	1,397	1,389
So 11.08.2013	1,418	1,398	1,385	1,366	1,384	1,374	1,413	1,439	1,387	1,388
Mo 12.08.2013	1,439	1,414	1,409	1,398	1,407	1,405	1,441	1,461	1,410	1,413
Di 13.08.2013	1,448	1,434	1,421	1,416	1,421	1,419	1,452	1,464	1,425	1,427
Mi 14.08.2013	1,423	1,425	1,405	1,402	1,410	1,403	1,432	1,447	1,410	1,412
Do 15.08.2013			1,389		1,399					1,392
Fr 16.08.2013		1,396	1,418	1,399	1,399	1,408	1,442		1,412	1,415
Sa 17.08.2013			1,388	1,418						1,408
So 18.08.2013					1,399	1,394	1,469	1,419		1,420
Mo 19.08.2013	1,438	1,434	1,420	1,418	1,425	1,416	1,448	1,460	1,427	1,427
Di 20.08.2013	1,439	1,438	1,422	1,419	1,432	1,418	1,452	1,463	1,426	1,428
Mi 21.08.2013	1,437	1,437	1,419	1,413	1,431	1,417	1,453	1,462	1,427	1,426
Do 22.08.2013	1,445	1,440	1,424	1,417	1,430	1,420	1,453	1,464	1,428	1,429
Fr 23.08.2013	1,440	1,443	1,427	1,425	1,429	1,420	1,456	1,458	1,429	1,431
Sa 24.08.2013	1,415	1,430	1,410	1,404	1,409	1,400	1,423	1,449	1,412	1,413
So 25.08.2013	1,407	1,419	1,396	1,393	1,398	1,396	1,413	1,448	1,392	1,402
Mo 26.08.2013	1,443	1,440	1,424	1,417	1,423	1,420	1,448	1,468	1,424	1,428
Di 27.08.2013	1,448	1,446	1,431	1,422	1,440	1,424	1,453	1,472	1,430	1,434
Mi 28.08.2013	1,447	1,452	1,440	1,425	1,453	1,430	1,466	1,477	1,443	1,442
Do 29.08.2013	1,456	1,452	1,445	1,430	1,464	1,432	1,476	1,488	1,449	1,447
Fr 30.08.2013	1,460	1,455	1,447	1,438	1,465	1,436	1,480	1,488	1,449	1,451

3.3. Entwicklung der Mittelwerte der "Super" Preise nach Bundesländern und aller Bundesländer zusammen

SUPER	Burgenland	Kärnten	Niederösterreich	Oberösterreich	Salzburg	Steiermark	Tirol	Vorarlberg	Wien	Gesamt
Sa 31.08.2013	1,459	1,428	1,427	1,417	1,445	1,424	1,454	1,473	1,431	1,431
So 01.09.2013	1,444	1,413	1,418	1,409	1,432	1,416	1,442	1,463	1,418	1,421
Mo 02.09.2013	1,463	1,435	1,441	1,427	1,452	1,435	1,472	1,483	1,443	1,443
Di 03.09.2013	1,458	1,446	1,444	1,432	1,450	1,440	1,470	1,484	1,442	1,446
Mi 04.09.2013	1,453	1,448	1,443	1,439	1,450	1,439	1,472	1,481	1,441	1,447
Do 05.09.2013	1,456	1,453	1,440	1,435	1,450	1,442	1,469	1,470	1,439	1,446
Fr 06.09.2013	1,455	1,447	1,436	1,423	1,451	1,435	1,466	1,464	1,433	1,440
Sa 07.09.2013	1,437	1,421	1,408	1,400	1,423	1,410	1,444	1,456	1,413	1,416
So 08.09.2013	1,436	1,401	1,405	1,396	1,406	1,403	1,429	1,448	1,404	1,408
Mo 09.09.2013	1,456	1,429	1,427	1,418	1,437	1,428	1,458	1,460	1,428	1,432
Di 10.09.2013	1,456	1,430	1,425	1,419	1,439	1,425	1,469	1,460	1,425	1,432
Mi 11.09.2013	1,448	1,418	1,417	1,411	1,428	1,416	1,468	1,458	1,418	1,424
Do 12.09.2013	1,439	1,403	1,406	1,397	1,416	1,409	1,462	1,451	1,408	1,414
Fr 13.09.2013	1,429	1,401	1,401	1,396	1,408	1,410	1,454	1,452	1,401	1,410
Sa 14.09.2013	1,413	1,383	1,377	1,376	1,372	1,385	1,418	1,435	1,373	1,358
So 15.09.2013	1,396	1,360	1,366	1,365	1,355	1,373	1,414	1,422	1,371	1,377
Mo 16.09.2013	1,425	1,407	1,396	1,397	1,397	1,400	1,439	1,439	1,396	1,406
Di 17.09.2013	1,425	1,402	1,397	1,394	1,394	1,401	1,440	1,438	1,400	1,405
Mi 18.09.2013	1,423	1,399	1,391	1,390	1,389	1,397	1,435	1,427	1,393	1,400
Do 19.09.2013	1,426	1,396	1,389	1,386	1,390	1,398	1,431	1,427	1,393	1,398
Fr 20.09.2013	1,418	1,400	1,389	1,387	1,389	1,396	1,428	1,420	1,394	1,397
Sa 21.09.2013	1,396	1,373	1,368	1,363	1,358	1,382	1,391	1,404	1,365	1,372
So 22.09.2013	1,395	1,358	1,359	1,354	1,345	1,376	1,390	1,421	1,359	1,365
Mo 23.09.2013	1,413	1,381	1,377	1,374	1,380	1,388	1,411	1,417	1,373	1,385
Di 24.09.2013	1,408	1,384	1,377	1,376	1,387	1,390	1,416	1,412	1,377	1,387
Mi 25.09.2013	1,403	1,390	1,377	1,377	1,381	1,389	1,417	1,416	1,376	1,387
Do 26.09.2013	1,406	1,394	1,381	1,378	1,381	1,389	1,420	1,418	1,378	1,389
Fr 27.09.2013	1,404	1,393	1,378	1,376	1,380	1,386	1,415	1,407	1,376	1,386
Sa 28.09.2013	1,389	1,366	1,354	1,355	1,347	1,367	1,380	1,361	1,353	1,361
So 29.09.2013	1,386	1,361	1,351	1,344	1,339	1,359	1,375	1,351	1,345	1,354
Mo 30.09.2013	1,401	1,380	1,372	1,371	1,370	1,382	1,403	1,380	1,373	1,379

3.4. Entwicklung Mittelwert für "Super" Preise



Spritpreisdatenbank – Report

Berichtszeitraum 1. Juli 2013 - 30. September 2013



E-CONTROL

4.1. Entwicklung des Median der "Diesel" Preise nach Bundesländern und aller Bundesländer zusammen

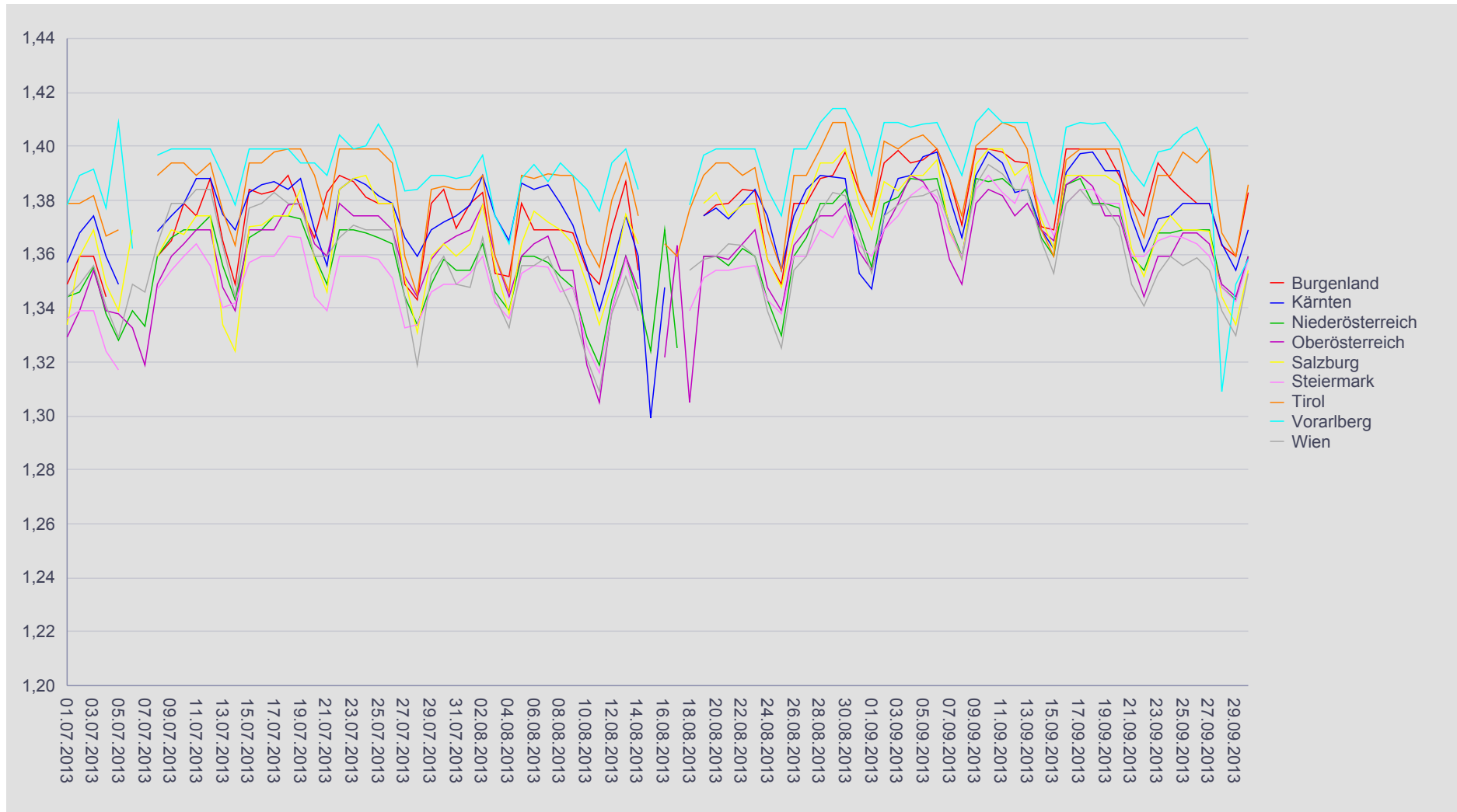
DIESEL	Burgenland	Kärnten	Niederösterreich	Oberösterreich	Salzburg	Steiermark	Tirol	Vorarlberg	Wien	Gesamt
Mo 01.07.2013	1,349	1,357	1,344	1,329	1,334	1,336	1,379	1,378	1,344	1,344
Di 02.07.2013	1,359	1,368	1,346	1,339	1,359	1,339	1,379	1,389	1,349	1,349
Mi 03.07.2013	1,359	1,374	1,355	1,354	1,369	1,339	1,382	1,392	1,356	1,359
Do 04.07.2013	1,344	1,359	1,338	1,339	1,349	1,324	1,367	1,377	1,341	1,342
Fr 05.07.2013		1,349	1,328	1,338	1,339	1,317	1,369	1,409	1,329	1,335
Sa 06.07.2013			1,339	1,332	1,369			1,362	1,349	1,349
So 07.07.2013			1,334	1,319					1,346	1,338
Mo 08.07.2013	1,359	1,368	1,359	1,349	1,359	1,347	1,389	1,397	1,364	1,359
Di 09.07.2013	1,365	1,374	1,366	1,359	1,369	1,354	1,394	1,399	1,379	1,369
Mi 10.07.2013	1,379	1,379	1,369	1,364	1,368	1,359	1,394	1,399	1,379	1,374
Do 11.07.2013	1,374	1,388	1,369	1,369	1,374	1,364	1,389	1,399	1,384	1,377
Fr 12.07.2013	1,388	1,388	1,374	1,369	1,374	1,356	1,394	1,399	1,384	1,379
Sa 13.07.2013	1,365	1,375	1,356	1,348	1,334	1,340	1,376	1,389	1,363	1,356
So 14.07.2013	1,349	1,369	1,343	1,339	1,324	1,342	1,363	1,378	1,344	1,344
Mo 15.07.2013	1,384	1,383	1,366	1,369	1,370	1,357	1,394	1,399	1,377	1,372
Di 16.07.2013	1,382	1,386	1,369	1,369	1,371	1,359	1,394	1,399	1,379	1,377
Mi 17.07.2013	1,384	1,387	1,374	1,369	1,374	1,359	1,398	1,399	1,383	1,379
Do 18.07.2013	1,389	1,384	1,374	1,378	1,374	1,367	1,399	1,399	1,379	1,379
Fr 19.07.2013	1,377	1,388	1,373	1,379	1,384	1,366	1,399	1,394	1,379	1,379
Sa 20.07.2013	1,366	1,369	1,359	1,364	1,358	1,344	1,389	1,394	1,359	1,362
So 21.07.2013	1,383	1,356	1,349	1,359	1,346	1,339	1,373	1,389	1,359	1,354
Mo 22.07.2013	1,389	1,384	1,369	1,379	1,384	1,359	1,399	1,404	1,366	1,378
Di 23.07.2013	1,387	1,388	1,369	1,374	1,388	1,359	1,399	1,399	1,371	1,379
Mi 24.07.2013	1,381	1,386	1,368	1,374	1,389	1,359	1,399	1,400	1,369	1,378
Do 25.07.2013	1,379	1,382	1,366	1,374	1,379	1,358	1,399	1,408	1,369	1,374
Fr 26.07.2013	1,379	1,379	1,364	1,369	1,379	1,351	1,394	1,399	1,369	1,369
Sa 27.07.2013	1,349	1,366	1,344	1,352	1,351	1,333	1,359	1,384	1,344	1,351
So 28.07.2013	1,343	1,359	1,334	1,344	1,331	1,334	1,345	1,384	1,319	1,343
Mo 29.07.2013	1,379	1,369	1,349	1,358	1,359	1,346	1,384	1,389	1,352	1,359
Di 30.07.2013	1,384	1,372	1,358	1,364	1,364	1,349	1,385	1,389	1,359	1,363
Mi 31.07.2013	1,370	1,374	1,354	1,367	1,359	1,349	1,384	1,388	1,349	1,370
Do 01.08.2013	1,379	1,378	1,354	1,369	1,364	1,353	1,384	1,389	1,348	1,363
Fr 02.08.2013	1,383	1,389	1,364	1,378	1,378	1,359	1,389	1,397	1,366	1,364
Sa 03.08.2013	1,353	1,374	1,346	1,359	1,355	1,342	1,359	1,374	1,344	1,374
So 04.08.2013	1,352	1,365	1,339	1,344	1,338	1,336	1,346	1,364	1,333	1,354
Mo 05.08.2013	1,379	1,386	1,359	1,359	1,364	1,353	1,389	1,388	1,356	1,344
Di 06.08.2013	1,369	1,384	1,359	1,364	1,376	1,356	1,388	1,394	1,356	1,364
Mi 07.08.2013	1,369	1,386	1,357	1,367	1,372	1,355	1,390	1,387	1,359	1,369
Do 08.08.2013	1,369	1,379	1,352	1,354	1,369	1,346	1,389	1,394	1,349	1,367
Fr 09.08.2013	1,368	1,371	1,348	1,354	1,364	1,348	1,389	1,389	1,339	1,369
Sa 10.08.2013	1,354	1,355	1,329	1,319	1,349	1,326	1,364	1,384	1,321	1,359
So 11.08.2013	1,349	1,339	1,319	1,305	1,334	1,316	1,355	1,376	1,309	1,359
Mo 12.08.2013	1,369	1,355	1,343	1,339	1,349	1,339	1,380	1,394	1,338	1,338
Di 13.08.2013	1,387	1,374	1,359	1,359	1,375	1,358	1,394	1,399	1,352	1,329
Mi 14.08.2013	1,354	1,359	1,344	1,347	1,364	1,339	1,374	1,384	1,339	1,349
Do 15.08.2013		1,299	1,324							1,368
Fr 16.08.2013		1,348	1,369	1,322		1,328	1,364		1,347	1,349
Sa 17.08.2013			1,325	1,363			1,359			1,299
So 18.08.2013				1,305		1,339	1,376	1,378	1,354	1,348
Mo 19.08.2013	1,374	1,374	1,359	1,359	1,379	1,351	1,389	1,397	1,358	1,348
Di 20.08.2013	1,378	1,377	1,359	1,359	1,383	1,354	1,394	1,399	1,359	1,356
Mi 21.08.2013	1,379	1,373	1,356	1,358	1,374	1,354	1,394	1,399	1,364	1,364
Do 22.08.2013	1,384	1,379	1,362	1,364	1,378	1,355	1,389	1,399	1,364	1,369
Fr 23.08.2013	1,384	1,384	1,359	1,369	1,379	1,356	1,392	1,399	1,359	1,364
Sa 24.08.2013	1,358	1,374	1,343	1,348	1,358	1,343	1,369	1,384	1,339	1,369
So 25.08.2013	1,349	1,354	1,330	1,339	1,348	1,338	1,354	1,374	1,326	1,369
Mo 26.08.2013	1,379	1,374	1,359	1,363	1,367	1,359	1,389	1,399	1,354	1,366
Di 27.08.2013	1,379	1,384	1,366	1,369	1,380	1,359	1,389	1,399	1,359	1,371
Mi 28.08.2013	1,388	1,389	1,379	1,374	1,394	1,369	1,399	1,409	1,376	1,382
Do 29.08.2013	1,389	1,388	1,379	1,374	1,394	1,366	1,409	1,414	1,383	1,384
Fr 30.08.2013	1,398	1,388	1,384	1,379	1,399	1,374	1,409	1,414	1,382	1,388



4.1. Entwicklung des Median der "Diesel" Preise nach Bundesländern und aller Bundesländer zusammen

DIESEL	Burgenland	Kärnten	Niederösterreich	Oberösterreich	Salzburg	Steiermark	Tirol	Vorarlberg	Wien	Gesamt
Sa 31.08.2013	1,384	1,353	1,369	1,361	1,379	1,363	1,384	1,404	1,366	1,369
So 01.09.2013	1,374	1,347	1,355	1,354	1,369	1,359	1,374	1,389	1,353	1,358
Mo 02.09.2013	1,394	1,374	1,379	1,369	1,387	1,369	1,402	1,409	1,374	1,379
Di 03.09.2013	1,398	1,388	1,381	1,379	1,384	1,374	1,399	1,409	1,378	1,384
Mi 04.09.2013	1,394	1,389	1,388	1,389	1,389	1,382	1,402	1,407	1,381	1,389
Do 05.09.2013	1,395	1,396	1,388	1,387	1,389	1,385	1,404	1,408	1,382	1,389
Fr 06.09.2013	1,399	1,398	1,388	1,379	1,395	1,381	1,399	1,409	1,384	1,389
Sa 07.09.2013	1,388	1,381	1,371	1,358	1,369	1,368	1,388	1,399	1,371	1,373
So 08.09.2013	1,370	1,366	1,359	1,349	1,358	1,359	1,374	1,389	1,358	1,361
Mo 09.09.2013	1,399	1,389	1,388	1,379	1,393	1,384	1,400	1,409	1,386	1,389
Di 10.09.2013	1,399	1,398	1,387	1,384	1,399	1,389	1,404	1,414	1,393	1,393
Mi 11.09.2013	1,398	1,394	1,388	1,382	1,399	1,383	1,409	1,409	1,390	1,389
Do 12.09.2013	1,394	1,383	1,384	1,374	1,389	1,379	1,407	1,409	1,384	1,386
Fr 13.09.2013	1,394	1,384	1,384	1,379	1,394	1,389	1,399	1,409	1,384	1,389
Sa 14.09.2013	1,370	1,369	1,366	1,369	1,373	1,378	1,369	1,389	1,365	1,369
So 15.09.2013	1,369	1,362	1,359	1,365	1,362	1,367	1,359	1,379	1,353	1,364
Mo 16.09.2013	1,399	1,390	1,386	1,386	1,389	1,379	1,395	1,407	1,379	1,388
Di 17.09.2013	1,399	1,398	1,388	1,389	1,389	1,384	1,399	1,409	1,384	1,389
Mi 18.09.2013	1,399	1,398	1,379	1,385	1,389	1,384	1,399	1,408	1,378	1,389
Do 19.09.2013	1,399	1,391	1,379	1,374	1,389	1,379	1,399	1,409	1,378	1,384
Fr 20.09.2013	1,389	1,391	1,377	1,374	1,386	1,379	1,399	1,402	1,370	1,381
Sa 21.09.2013	1,380	1,374	1,359	1,358	1,362	1,359	1,379	1,391	1,349	1,364
So 22.09.2013	1,374	1,361	1,354	1,344	1,352	1,359	1,366	1,385	1,341	1,354
Mo 23.09.2013	1,394	1,373	1,368	1,359	1,368	1,365	1,389	1,398	1,353	1,369
Di 24.09.2013	1,388	1,374	1,368	1,359	1,374	1,367	1,389	1,399	1,359	1,369
Mi 25.09.2013	1,384	1,379	1,369	1,368	1,369	1,366	1,398	1,404	1,356	1,370
Do 26.09.2013	1,379	1,379	1,369	1,368	1,369	1,364	1,394	1,407	1,358	1,374
Fr 27.09.2013	1,379	1,379	1,369	1,364	1,368	1,359	1,399	1,398	1,354	1,369
Sa 28.09.2013	1,363	1,364	1,348	1,349	1,344	1,348	1,368	1,309	1,339	1,349
So 29.09.2013	1,359	1,354	1,343	1,344	1,334	1,342	1,359	1,349	1,330	1,344
Mo 30.09.2013	1,383	1,369	1,359	1,359	1,354	1,358	1,386	1,358	1,353	1,361

4.2. Entwicklung Median für "Diesel" Preisen



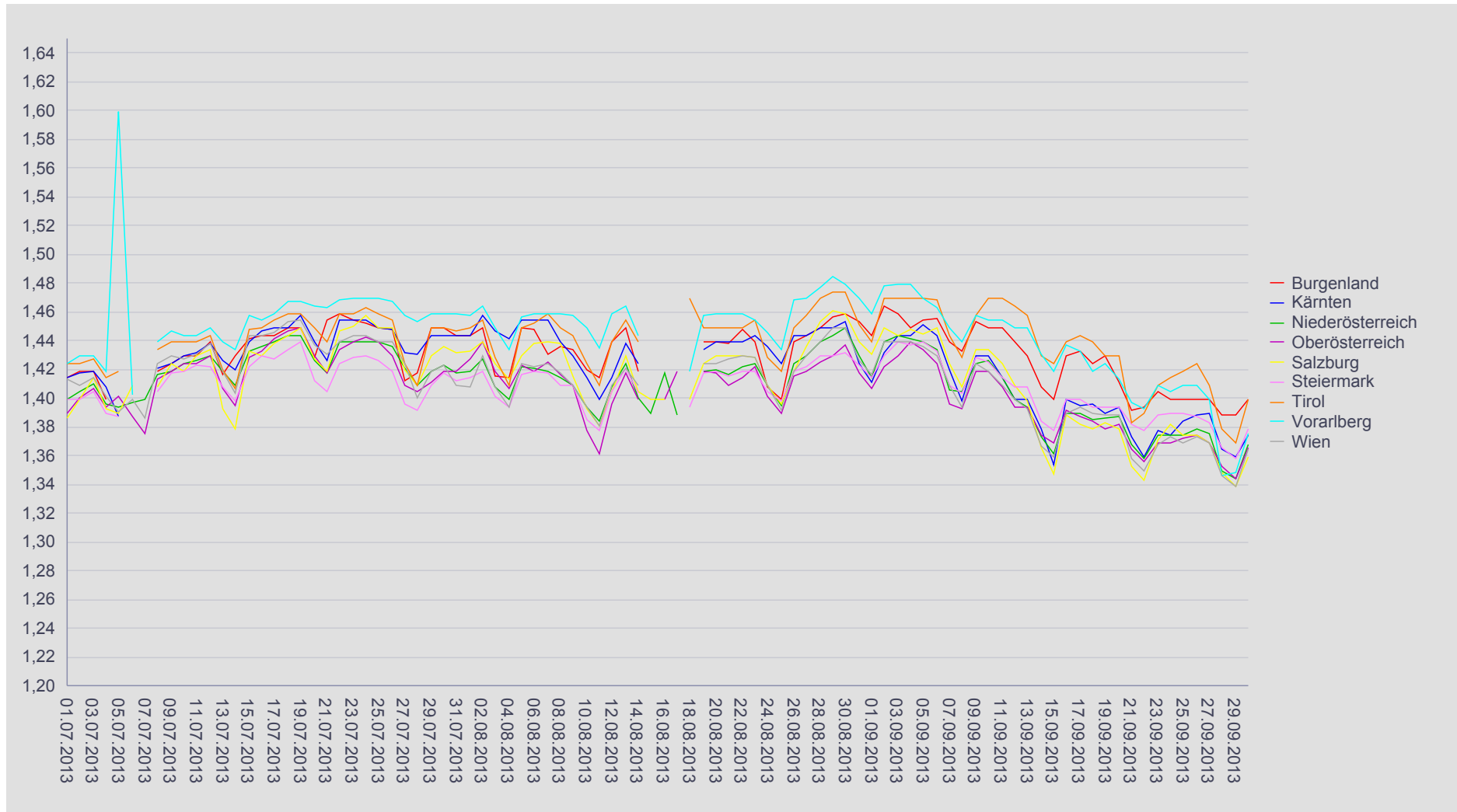
4.3. Entwicklung des Median der "Super" Preise nach Bundesländern und aller Bundesländer zusammen

SUPER	Burgenland	Kärnten	Niederösterreich	Oberösterreich	Salzburg	Steiermark	Tirol	Vorarlberg	Wien	Gesamt
Mo 01.07.2013	1,414	1,414	1,399	1,389	1,386	1,399	1,424	1,424	1,413	1,402
Di 02.07.2013	1,419	1,418	1,404	1,400	1,399	1,399	1,424	1,429	1,409	1,407
Mi 03.07.2013	1,419	1,419	1,410	1,407	1,414	1,404	1,427	1,429	1,414	1,414
Do 04.07.2013	1,399	1,408	1,396	1,394	1,393	1,389	1,414	1,419	1,401	1,399
Fr 05.07.2013		1,388	1,394	1,402	1,389	1,387	1,419	1,599	1,390	1,402
Sa 06.07.2013			1,397	1,388	1,409			1,402	1,399	1,399
So 07.07.2013			1,399	1,375					1,386	1,390
Mo 08.07.2013	1,419	1,421	1,416	1,413	1,408	1,404	1,434	1,439	1,424	1,416
Di 09.07.2013	1,424	1,424	1,419	1,419	1,424	1,417	1,439	1,447	1,429	1,425
Mi 10.07.2013	1,429	1,429	1,424	1,424	1,419	1,418	1,439	1,444	1,427	1,428
Do 11.07.2013	1,429	1,432	1,426	1,424	1,429	1,423	1,439	1,444	1,430	1,431
Fr 12.07.2013	1,439	1,438	1,429	1,429	1,434	1,422	1,444	1,449	1,438	1,434
Sa 13.07.2013	1,416	1,426	1,419	1,407	1,393	1,408	1,420	1,439	1,419	1,414
So 14.07.2013	1,429	1,420	1,409	1,394	1,379	1,398	1,406	1,434	1,403	1,405
Mo 15.07.2013	1,441	1,439	1,433	1,428	1,433	1,422	1,448	1,458	1,443	1,434
Di 16.07.2013	1,444	1,447	1,436	1,433	1,429	1,429	1,449	1,454	1,444	1,439
Mi 17.07.2013	1,444	1,449	1,439	1,441	1,438	1,427	1,454	1,459	1,446	1,442
Do 18.07.2013	1,449	1,449	1,444	1,447	1,444	1,434	1,459	1,467	1,453	1,448
Fr 19.07.2013	1,449	1,457	1,444	1,449	1,449	1,439	1,459	1,467	1,454	1,450
Sa 20.07.2013	1,428	1,439	1,426	1,429	1,427	1,412	1,449	1,464	1,436	1,430
So 21.07.2013	1,454	1,426	1,418	1,417	1,419	1,404	1,439	1,463	1,431	1,420
Mo 22.07.2013	1,459	1,454	1,439	1,434	1,447	1,424	1,459	1,468	1,439	1,443
Di 23.07.2013	1,454	1,454	1,439	1,439	1,450	1,428	1,459	1,469	1,444	1,445
Mi 24.07.2013	1,452	1,454	1,439	1,442	1,457	1,429	1,463	1,469	1,444	1,446
Do 25.07.2013	1,449	1,449	1,439	1,439	1,449	1,426	1,459	1,469	1,439	1,445
Fr 26.07.2013	1,448	1,448	1,436	1,429	1,449	1,419	1,454	1,467	1,439	1,440
Sa 27.07.2013	1,412	1,432	1,420	1,409	1,420	1,396	1,424	1,458	1,424	1,417
So 28.07.2013	1,418	1,430	1,409	1,404	1,409	1,392	1,409	1,453	1,400	1,409
Mo 29.07.2013	1,449	1,444	1,419	1,411	1,429	1,409	1,449	1,459	1,419	1,427
Di 30.07.2013	1,449	1,444	1,423	1,419	1,436	1,417	1,449	1,459	1,423	1,430
Mi 31.07.2013	1,444	1,444	1,418	1,419	1,432	1,412	1,447	1,459	1,409	1,427
Do 01.08.2013	1,444	1,444	1,419	1,427	1,433	1,414	1,449	1,458	1,408	1,429
Fr 02.08.2013	1,449	1,458	1,427	1,439	1,439	1,419	1,454	1,464	1,429	1,437
Sa 03.08.2013	1,416	1,447	1,408	1,419	1,424	1,401	1,428	1,449	1,408	1,419
So 04.08.2013	1,414	1,441	1,399	1,407	1,414	1,394	1,409	1,434	1,394	1,410
Mo 05.08.2013	1,449	1,454	1,422	1,422	1,429	1,416	1,449	1,456	1,424	1,431
Di 06.08.2013	1,448	1,454	1,421	1,419	1,438	1,419	1,452	1,459	1,422	1,431
Mi 07.08.2013	1,430	1,454	1,419	1,425	1,439	1,417	1,459	1,459	1,424	1,433
Do 08.08.2013	1,436	1,439	1,414	1,416	1,438	1,409	1,449	1,459	1,417	1,426
Fr 09.08.2013	1,434	1,429	1,409	1,409	1,415	1,409	1,444	1,457	1,409	1,420
Sa 10.08.2013	1,420	1,414	1,394	1,378	1,393	1,385	1,424	1,449	1,394	1,389
So 11.08.2013	1,414	1,399	1,384	1,361	1,381	1,378	1,409	1,435	1,381	1,388
Mo 12.08.2013	1,439	1,414	1,408	1,396	1,404	1,404	1,439	1,459	1,409	1,413
Di 13.08.2013	1,449	1,438	1,424	1,418	1,429	1,421	1,454	1,464	1,421	1,427
Mi 14.08.2013	1,419	1,424	1,400	1,399	1,404	1,403	1,439	1,444	1,409	1,412
Do 15.08.2013			1,389		1,399					1,392
Fr 16.08.2013		1,396	1,418	1,399	1,399	1,408	1,442		1,412	1,415
Sa 17.08.2013			1,388	1,419						1,408
So 18.08.2013					1,399	1,394	1,469	1,419		1,420
Mo 19.08.2013	1,439	1,434	1,419	1,419	1,424	1,418	1,449	1,458	1,424	1,427
Di 20.08.2013	1,439	1,439	1,420	1,418	1,429	1,419	1,449	1,459	1,424	1,428
Mi 21.08.2013	1,438	1,439	1,416	1,409	1,429	1,415	1,449	1,459	1,427	1,426
Do 22.08.2013	1,448	1,439	1,422	1,414	1,429	1,419	1,449	1,459	1,429	1,429
Fr 23.08.2013	1,439	1,444	1,424	1,422	1,428	1,419	1,454	1,454	1,428	1,429
Sa 24.08.2013	1,408	1,436	1,409	1,401	1,409	1,404	1,428	1,446	1,409	1,409
So 25.08.2013	1,399	1,424	1,395	1,389	1,396	1,398	1,419	1,434	1,392	1,399
Mo 26.08.2013	1,439	1,443	1,424	1,415	1,419	1,419	1,449	1,468	1,419	1,427
Di 27.08.2013	1,444	1,444	1,429	1,419	1,436	1,422	1,457	1,469	1,429	1,432
Mi 28.08.2013	1,449	1,449	1,439	1,425	1,453	1,429	1,469	1,477	1,439	1,441
Do 29.08.2013	1,456	1,449	1,444	1,429	1,460	1,429	1,474	1,484	1,449	1,446
Fr 30.08.2013	1,459	1,453	1,449	1,437	1,459	1,432	1,474	1,479	1,449	1,449

4.3. Entwicklung des Median der "Super" Preise nach Bundesländern und aller Bundesländer zusammen

SUPER	Burgenland	Kärnten	Niederösterreich	Oberösterreich	Salzburg	Steiermark	Tirol	Vorarlberg	Wien	Gesamt
Sa 31.08.2013	1,454	1,424	1,429	1,418	1,439	1,423	1,451	1,469	1,426	1,429
So 01.09.2013	1,444	1,411	1,414	1,407	1,431	1,414	1,439	1,459	1,416	1,419
Mo 02.09.2013	1,464	1,432	1,439	1,422	1,449	1,429	1,469	1,478	1,439	1,439
Di 03.09.2013	1,459	1,444	1,444	1,429	1,444	1,439	1,469	1,479	1,439	1,444
Mi 04.09.2013	1,449	1,444	1,441	1,439	1,448	1,437	1,469	1,479	1,439	1,444
Do 05.09.2013	1,454	1,451	1,439	1,434	1,445	1,439	1,469	1,469	1,436	1,444
Fr 06.09.2013	1,456	1,444	1,434	1,424	1,449	1,432	1,468	1,463	1,429	1,439
Sa 07.09.2013	1,439	1,420	1,406	1,396	1,424	1,409	1,443	1,449	1,409	1,414
So 08.09.2013	1,433	1,398	1,405	1,393	1,408	1,403	1,428	1,439	1,394	1,407
Mo 09.09.2013	1,453	1,429	1,424	1,419	1,434	1,428	1,457	1,457	1,424	1,431
Di 10.09.2013	1,449	1,429	1,426	1,419	1,434	1,425	1,469	1,454	1,419	1,429
Mi 11.09.2013	1,449	1,414	1,414	1,408	1,424	1,414	1,469	1,454	1,409	1,419
Do 12.09.2013	1,439	1,399	1,399	1,394	1,409	1,408	1,464	1,449	1,399	1,409
Fr 13.09.2013	1,429	1,399	1,394	1,394	1,398	1,408	1,457	1,449	1,393	1,404
Sa 14.09.2013	1,408	1,379	1,373	1,374	1,366	1,384	1,429	1,431	1,367	1,379
So 15.09.2013	1,399	1,354	1,361	1,369	1,347	1,377	1,424	1,419	1,359	1,371
Mo 16.09.2013	1,429	1,399	1,389	1,391	1,388	1,399	1,439	1,437	1,389	1,403
Di 17.09.2013	1,433	1,395	1,389	1,387	1,382	1,399	1,444	1,433	1,394	1,399
Mi 18.09.2013	1,424	1,396	1,385	1,384	1,379	1,394	1,439	1,419	1,389	1,395
Do 19.09.2013	1,429	1,389	1,386	1,379	1,383	1,394	1,429	1,424	1,388	1,393
Fr 20.09.2013	1,410	1,394	1,387	1,382	1,379	1,394	1,429	1,414	1,388	1,392
Sa 21.09.2013	1,392	1,373	1,368	1,364	1,353	1,382	1,383	1,397	1,358	1,370
So 22.09.2013	1,394	1,359	1,358	1,356	1,343	1,377	1,389	1,392	1,349	1,363
Mo 23.09.2013	1,404	1,378	1,374	1,369	1,371	1,388	1,409	1,409	1,368	1,379
Di 24.09.2013	1,399	1,374	1,374	1,369	1,382	1,389	1,414	1,404	1,373	1,384
Mi 25.09.2013	1,399	1,384	1,374	1,372	1,374	1,389	1,419	1,409	1,369	1,384
Do 26.09.2013	1,399	1,388	1,379	1,374	1,374	1,388	1,424	1,409	1,373	1,386
Fr 27.09.2013	1,399	1,389	1,375	1,369	1,369	1,383	1,409	1,399	1,369	1,383
Sa 28.09.2013	1,388	1,364	1,349	1,352	1,348	1,366	1,379	1,346	1,346	1,356
So 29.09.2013	1,388	1,359	1,344	1,344	1,339	1,358	1,369	1,348	1,339	1,349
Mo 30.09.2013	1,399	1,374	1,368	1,366	1,359	1,379	1,399	1,375	1,364	1,374

4.4. Entwicklung Median für "Super" Preisen



Spritpreisdatenbank – Report

Berichtszeitraum 1. Juli 2013 - 30. September 2013



5.1. Entwicklung der Kennzahlen nach Bezirken für "Diesel"

DIESEL	Bezirk	Anzahl der Tankstellen	Anzahl der Änderungen (Häufigkeit)	durchschn. Häufigkeit	Preise in €/Lit.				Preisband	
					Mittelwert	Median	1. Quartil	3. Quartil	€/Liter	in %
Burgenland	Eisenstadt (Stadt, Umgebung) und Rust (Stadt)	28	2.129	76,04	1,389	1,389	1,389	1,419	0,030	2,16%
Burgenland	Güssing und Jennersdorf	29	1.238	42,69	1,367	1,368	1,389	1,419	0,030	2,16%
Burgenland	Mattersburg	17	1.087	63,94	1,362	1,359	1,389	1,419	0,030	2,16%
Burgenland	Neusiedl am See	44	1.578	35,86	1,403	1,399	1,389	1,419	0,030	2,16%
Burgenland	Oberpullendorf	11	336	30,55	1,366	1,364	1,389	1,419	0,030	2,16%
Burgenland	Oberwart	26	1.678	64,54	1,378	1,379	1,389	1,419	0,030	2,16%
Kärnten	Feldkirchen	14	2.260	161,43	1,381	1,384	1,374	1,409	0,035	2,55%
Kärnten	Klagenfurt (Stadt und Land)	44	11.087	251,98	1,376	1,374	1,374	1,409	0,035	2,55%
Kärnten	Sankt Veit an der Glan	28	3.225	115,18	1,385	1,384	1,374	1,409	0,035	2,55%
Kärnten	Spittal an der Drau	36	4.888	135,78	1,391	1,389	1,374	1,409	0,035	2,55%
Kärnten	Villach Land	34	3.629	106,74	1,382	1,379	1,374	1,409	0,035	2,55%
Kärnten	Villach (Stadt)	23	5.267	229,00	1,363	1,359	1,374	1,409	0,035	2,55%
Kärnten	Völkermarkt	20	1.612	80,60	1,391	1,389	1,374	1,409	0,035	2,55%
Kärnten	Wolfsberg	20	4.538	226,90	1,384	1,384	1,374	1,409	0,035	2,55%
Niederösterreich	Amstetten und Waidhofen/Ybbs (Stadt)	53	8.002	150,98	1,371	1,369	1,374	1,419	0,045	3,28%
Niederösterreich	Baden	54	9.222	170,78	1,364	1,363	1,374	1,419	0,045	3,28%
Niederösterreich	Bruck an der Leitha	30	2.725	90,83	1,392	1,389	1,374	1,419	0,045	3,28%
Niederösterreich	Gänserndorf	50	3.822	76,44	1,369	1,369	1,374	1,419	0,045	3,28%
Niederösterreich	Gmünd	15	1.509	100,60	1,377	1,379	1,374	1,419	0,045	3,28%
Niederösterreich	Hollabrunn	35	1.994	56,97	1,390	1,389	1,374	1,419	0,045	3,28%
Niederösterreich	Horn	23	2.384	103,65	1,377	1,379	1,374	1,419	0,045	3,28%
Niederösterreich	Korneuburg	34	6.916	203,41	1,359	1,358	1,374	1,419	0,045	3,28%
Niederösterreich	Krems (Stadt und Land)	34	3.756	110,47	1,370	1,369	1,374	1,419	0,045	3,28%
Niederösterreich	Lilienfeld	12	1.258	104,83	1,389	1,389	1,374	1,419	0,045	3,28%
Niederösterreich	Melk	41	2.865	69,88	1,376	1,374	1,374	1,419	0,045	3,28%
Niederösterreich	Mistelbach	56	3.502	62,54	1,359	1,354	1,374	1,419	0,045	3,28%
Niederösterreich	Mödling	32	7.540	235,62	1,363	1,359	1,374	1,419	0,045	3,28%
Niederösterreich	Neunkirchen	31	2.196	70,84	1,371	1,369	1,374	1,419	0,045	3,28%
Niederösterreich	Sankt Pölten (Land)	35	3.954	112,97	1,377	1,374	1,374	1,419	0,045	3,28%
Niederösterreich	Sankt Pölten (Stadt)	21	5.153	245,38	1,372	1,369	1,374	1,419	0,045	3,28%
Niederösterreich	Scheibbs	20	733	36,65	1,386	1,379	1,374	1,419	0,045	3,28%

Spritpreisdatenbank – Report

Berichtszeitraum 1. Juli 2013 - 30. September 2013



5.1. Entwicklung der Kennzahlen nach Bezirken für "Diesel"

DIESEL	Bezirk	Anzahl der Tankstellen	Anzahl der Änderungen (Häufigkeit)	durchschn. Häufigkeit	Preise in €/Lit.				Preisband	
					Mittelwert	Median	1. Quartil	3. Quartil	€/Liter	in %
Niederösterreich	Tulln	33	3.628	109,94	1,371	1,369	1,374	1,419	0,045	3,28%
Niederösterreich	Waidhofen an der Thaya	11	167	15,18	1,374	1,369	1,374	1,419	0,045	3,28%
Niederösterreich	Wien - Umgebung	37	7.721	208,68	1,365	1,364	1,374	1,419	0,045	3,28%
Niederösterreich	Wiener Neustadt(Land)	22	2.966	134,82	1,357	1,358	1,374	1,419	0,045	3,28%
Niederösterreich	Wiener Neustadt(Stadt)	15	4.742	316,13	1,348	1,347	1,374	1,419	0,045	3,28%
Niederösterreich	Zwettl	39	3.324	85,23	1,363	1,363	1,374	1,419	0,045	3,28%
Oberösterreich	Braunau am Inn	43	4.715	109,65	1,364	1,364	1,369	1,399	0,030	2,19%
Oberösterreich	Eferding	19	1.063	55,95	1,376	1,369	1,369	1,399	0,030	2,19%
Oberösterreich	Freistadt	39	3.573	91,62	1,368	1,368	1,369	1,399	0,030	2,19%
Oberösterreich	Gmunden	38	6.916	182,00	1,378	1,379	1,369	1,399	0,030	2,19%
Oberösterreich	Grieskirchen	38	1.605	42,24	1,369	1,369	1,369	1,399	0,030	2,19%
Oberösterreich	Kirchdorf an der Krems	38	3.771	99,24	1,374	1,373	1,369	1,399	0,030	2,19%
Oberösterreich	Linz - Land	42	8.726	207,76	1,362	1,359	1,369	1,399	0,030	2,19%
Oberösterreich	Linz(Stadt)	46	13.082	284,39	1,364	1,363	1,369	1,399	0,030	2,19%
Oberösterreich	Perg	29	2.438	84,07	1,354	1,353	1,369	1,399	0,030	2,19%
Oberösterreich	Ried im Innkreis	26	3.549	136,50	1,365	1,364	1,369	1,399	0,030	2,19%
Oberösterreich	Rohrbach	28	1.970	70,36	1,383	1,379	1,369	1,399	0,030	2,19%
Oberösterreich	Schärding	38	3.667	96,50	1,372	1,373	1,369	1,399	0,030	2,19%
Oberösterreich	Steyr (Stadt und Land)	34	5.371	157,97	1,363	1,361	1,369	1,399	0,030	2,19%
Oberösterreich	Urfahr-Umgebung	26	3.037	116,81	1,369	1,369	1,369	1,399	0,030	2,19%
Oberösterreich	Vöcklabruck	52	6.726	129,35	1,378	1,379	1,369	1,399	0,030	2,19%
Oberösterreich	Wels (Stadt und Land)	41	8.780	214,15	1,363	1,360	1,369	1,399	0,030	2,19%
Salzburg	Hallein	19	3.802	200,11	1,377	1,374	1,419	1,439	0,020	1,41%
Salzburg	Salzburg - Umgebung	31	4.848	156,39	1,370	1,369	1,419	1,439	0,020	1,41%
Salzburg	Salzburg(Stadt)	53	11.238	212,04	1,365	1,364	1,419	1,439	0,020	1,41%
Salzburg	Sankt Johann im Pongau	40	6.858	171,45	1,380	1,379	1,419	1,439	0,020	1,41%
Salzburg	Tamsweg	11	754	68,55	1,430	1,429	1,419	1,439	0,020	1,41%
Salzburg	Zell am See	40	4.796	119,90	1,398	1,394	1,419	1,439	0,020	1,41%
Steiermark	Bruck an der Mur	27	4.197	155,44	1,351	1,349	1,374	1,399	0,025	1,82%
Steiermark	Deutschlandsberg	35	3.355	95,86	1,364	1,359	1,374	1,399	0,025	1,82%
Steiermark	Feldbach	36	3.321	92,25	1,374	1,369	1,374	1,399	0,025	1,82%

Spritpreisdatenbank – Report

Berichtszeitraum 1. Juli 2013 - 30. September 2013



5.1. Entwicklung der Kennzahlen nach Bezirken für "Diesel"

DIESEL	Bezirk	Anzahl der Tankstellen	Anzahl der Änderungen (Häufigkeit)	durchschn. Häufigkeit	Preise in €/Lit.				Preisband	
					Mittelwert	Median	1. Quartil	3. Quartil	€/Liter	in %
Steiermark	Fürstenfeld	24	1.839	76,62	1,361	1,359	1,374	1,399	0,025	1,82%
Steiermark	Graz - Umgebung	40	6.597	164,92	1,349	1,348	1,374	1,399	0,025	1,82%
Steiermark	Graz (Stadt)	64	14.863	232,23	1,351	1,349	1,374	1,399	0,025	1,82%
Steiermark	Hartberg	57	5.427	95,21	1,370	1,369	1,374	1,399	0,025	1,82%
Steiermark	Leibnitz	34	4.851	142,68	1,359	1,357	1,374	1,399	0,025	1,82%
Steiermark	Leoben	24	5.013	208,88	1,362	1,359	1,374	1,399	0,025	1,82%
Steiermark	Liezen	42	7.416	176,57	1,374	1,374	1,374	1,399	0,025	1,82%
Steiermark	Murau	17	2.723	160,18	1,391	1,389	1,374	1,399	0,025	1,82%
Steiermark	Murtal	31	7.145	230,48	1,363	1,361	1,374	1,399	0,025	1,82%
Steiermark	Mürzzuschlag	16	2.246	140,38	1,377	1,377	1,374	1,399	0,025	1,82%
Steiermark	Radkersburg	15	244	16,27	1,360	1,355	1,374	1,399	0,025	1,82%
Steiermark	Voitsberg	22	3.012	136,91	1,341	1,339	1,374	1,399	0,025	1,82%
Steiermark	Weiz	46	4.673	101,59	1,374	1,374	1,374	1,399	0,025	1,82%
Tirol	Imst	25	3.268	130,72	1,399	1,399	1,389	1,429	0,040	2,88%
Tirol	Innsbruck-Land	67	6.343	94,67	1,407	1,399	1,389	1,429	0,040	2,88%
Tirol	Innsbruck-Stadt	34	6.682	196,53	1,405	1,399	1,389	1,429	0,040	2,88%
Tirol	Kitzbühel	33	5.658	171,45	1,393	1,390	1,389	1,429	0,040	2,88%
Tirol	Kufstein	47	8.353	177,72	1,377	1,374	1,389	1,429	0,040	2,88%
Tirol	Landeck	19	3.655	192,37	1,391	1,386	1,389	1,429	0,040	2,88%
Tirol	Lienz	20	5.063	253,15	1,395	1,389	1,389	1,429	0,040	2,88%
Tirol	Reutte	18	1.813	100,72	1,392	1,394	1,389	1,429	0,040	2,88%
Tirol	Schwaz	31	4.035	130,16	1,403	1,399	1,389	1,429	0,040	2,88%
Vorarlberg	Bludenz	16	1.817	113,56	1,412	1,409	1,396	1,429	0,033	2,36%
Vorarlberg	Bregenz	55	7.973	144,96	1,401	1,399	1,396	1,429	0,033	2,36%
Vorarlberg	Dornbirn	13	2.332	179,38	1,405	1,403	1,396	1,429	0,033	2,36%
Vorarlberg	Feldkirch	25	5.601	224,04	1,396	1,394	1,396	1,429	0,033	2,36%
Wien	Wien 1., 2., 3. und 4.	25	2.603	104,12	1,378	1,379	1,379	1,429	0,050	3,63%
Wien	Wien 10., Favoriten	17	4.643	273,12	1,379	1,379	1,379	1,429	0,050	3,63%
Wien	Wien 11., Simmering	19	6.028	317,26	1,354	1,353	1,379	1,429	0,050	3,63%
Wien	Wien 12., Meidling	14	3.026	216,14	1,378	1,373	1,379	1,429	0,050	3,63%
Wien	Wien 13. und 14.	15	2.832	188,80	1,368	1,364	1,379	1,429	0,050	3,63%

Spritpreisdatenbank – Report

Berichtszeitraum 1. Juli 2013 - 30. September 2013



5.1. Entwicklung der Kennzahlen nach Bezirken für "Diesel"

DIESEL	Bezirk	Anzahl der Tankstellen	Anzahl der Änderungen (Häufigkeit)	durchschn. Häufigkeit	Preise in €/Lit.				Preisband	
					Mittelwert	Median	1. Quartil	3. Quartil	€/Liter	in %
Wien	Wien 15., 16., 17., 18. und 19.	35	3.736	106,74	1,402	1,404	1,379	1,429	0,050	3,63%
Wien	Wien 20. und 21.	34	6.914	203,35	1,359	1,357	1,379	1,429	0,050	3,63%
Wien	Wien 22., Donaustadt	22	5.566	253,00	1,364	1,364	1,379	1,429	0,050	3,63%
Wien	Wien 23., Liesing	20	6.415	320,75	1,364	1,363	1,379	1,429	0,050	3,63%
Wien	Wien 5., 6., 7., 8. und 9.	12	900	75,00	1,387	1,390	1,379	1,429	0,050	3,63%
Gesamt		3.024	428.094	141,57	1,378	1,377	1,357	1,397	0,040	2,96%

Spritpreisdatenbank – Report

Berichtszeitraum 1. Juli 2013 - 30. September 2013



5.2. Entwicklung der Kennzahlen nach Bezirken für "Super"

SUPER	Bezirk	Anzahl der Tankstellen	Anzahl der Änderungen (Häufigkeit)	durchschn. Häufigkeit	Preise in €/Lit.				Preisband	
					Mittelwert	Median	1. Quartil	3. Quartil	€/Liter	in %
Burgenland	Eisenstadt (Stadt, Umgebung) und Rust (Stadt)	26	2.049	78,81	1,441	1,444	1,444	1,477	0,033	2,29%
Burgenland	Güssing und Jennersdorf	18	1.144	63,56	1,429	1,429	1,444	1,477	0,033	2,29%
Burgenland	Mattersburg	16	1.093	68,31	1,420	1,416	1,444	1,477	0,033	2,29%
Burgenland	Neusiedl am See	32	1.442	45,06	1,459	1,459	1,444	1,477	0,033	2,29%
Burgenland	Oberpullendorf	11	333	30,27	1,422	1,420	1,444	1,477	0,033	2,29%
Burgenland	Oberwart	22	1.671	75,95	1,434	1,433	1,444	1,477	0,033	2,29%
Kärnten	Feldkirchen	13	2.224	171,08	1,435	1,439	1,429	1,472	0,043	3,01%
Kärnten	Klagenfurt (Stadt und Land)	41	10.948	267,02	1,426	1,431	1,429	1,472	0,043	3,01%
Kärnten	Sankt Veit an der Glan	20	3.320	166,00	1,432	1,434	1,429	1,472	0,043	3,01%
Kärnten	Spittal an der Drau	33	5.039	152,70	1,430	1,429	1,429	1,472	0,043	3,01%
Kärnten	Villach Land	29	3.547	122,31	1,438	1,439	1,429	1,472	0,043	3,01%
Kärnten	Villach (Stadt)	22	5.195	236,14	1,422	1,422	1,429	1,472	0,043	3,01%
Kärnten	Völkermarkt	18	1.500	83,33	1,449	1,454	1,429	1,472	0,043	3,01%
Kärnten	Wolfsberg	16	4.495	280,94	1,429	1,434	1,429	1,472	0,043	3,01%
Niederösterreich	Amstetten und Waidhofen/Ybbs (Stadt)	51	7.623	149,47	1,414	1,417	1,429	1,469	0,040	2,80%
Niederösterreich	Baden	46	8.625	187,50	1,413	1,414	1,429	1,469	0,040	2,80%
Niederösterreich	Bruck an der Leitha	19	2.097	110,37	1,440	1,439	1,429	1,469	0,040	2,80%
Niederösterreich	Gänserndorf	36	3.740	103,89	1,415	1,419	1,429	1,469	0,040	2,80%
Niederösterreich	Gmünd	15	1.528	101,87	1,433	1,429	1,429	1,469	0,040	2,80%
Niederösterreich	Hollabrunn	20	1.799	89,95	1,449	1,449	1,429	1,469	0,040	2,80%
Niederösterreich	Horn	18	2.322	129,00	1,435	1,437	1,429	1,469	0,040	2,80%
Niederösterreich	Korneuburg	30	6.622	220,73	1,406	1,408	1,429	1,469	0,040	2,80%
Niederösterreich	Krems (Stadt und Land)	28	3.606	128,79	1,419	1,418	1,429	1,469	0,040	2,80%
Niederösterreich	Lilienfeld	11	1.293	117,55	1,439	1,439	1,429	1,469	0,040	2,80%
Niederösterreich	Melk	33	2.966	89,88	1,424	1,423	1,429	1,469	0,040	2,80%
Niederösterreich	Mistelbach	31	3.519	113,52	1,409	1,409	1,429	1,469	0,040	2,80%
Niederösterreich	Mödling	28	7.203	257,25	1,409	1,409	1,429	1,469	0,040	2,80%
Niederösterreich	Neunkirchen	28	1.921	68,61	1,428	1,429	1,429	1,469	0,040	2,80%
Niederösterreich	Sankt Pölten (Land)	32	3.949	123,41	1,425	1,428	1,429	1,469	0,040	2,80%
Niederösterreich	Sankt Pölten (Stadt)	18	5.152	286,22	1,418	1,421	1,429	1,469	0,040	2,80%
Niederösterreich	Scheibbs	19	742	39,05	1,437	1,436	1,429	1,469	0,040	2,80%

Spritpreisdatenbank – Report

Berichtszeitraum 1. Juli 2013 - 30. September 2013



5.2. Entwicklung der Kennzahlen nach Bezirken für "Super"

SUPER	Bezirk	Anzahl der Tankstellen	Anzahl der Änderungen (Häufigkeit)	durchschn. Häufigkeit	Preise in €/Lit.				Preisband	
					Mittelwert	Median	1. Quartil	3. Quartil	€/Liter	in %
Niederösterreich	Tulln	28	3.706	132,36	1,423	1,427	1,429	1,469	0,040	2,80%
Niederösterreich	Waidhofen an der Thaya	7	155	22,14	1,431	1,429	1,429	1,469	0,040	2,80%
Niederösterreich	Wien - Umgebung	33	7.069	214,21	1,420	1,419	1,429	1,469	0,040	2,80%
Niederösterreich	Wiener Neustadt(Land)	17	2.482	146,00	1,418	1,419	1,429	1,469	0,040	2,80%
Niederösterreich	Wiener Neustadt(Stadt)	15	4.828	321,87	1,412	1,412	1,429	1,469	0,040	2,80%
Niederösterreich	Zwettl	29	3.250	112,07	1,411	1,414	1,429	1,469	0,040	2,80%
Oberösterreich	Braunau am Inn	39	4.747	121,72	1,414	1,419	1,429	1,459	0,030	2,10%
Oberösterreich	Eferding	19	888	46,74	1,428	1,429	1,429	1,459	0,030	2,10%
Oberösterreich	Freistadt	34	3.171	93,26	1,414	1,416	1,429	1,459	0,030	2,10%
Oberösterreich	Gmunden	37	6.865	185,54	1,425	1,427	1,429	1,459	0,030	2,10%
Oberösterreich	Grieskirchen	35	1.570	44,86	1,419	1,419	1,429	1,459	0,030	2,10%
Oberösterreich	Kirchdorf an der Krems	32	3.700	115,62	1,420	1,419	1,429	1,459	0,030	2,10%
Oberösterreich	Linz - Land	42	8.715	207,50	1,407	1,409	1,429	1,459	0,030	2,10%
Oberösterreich	Linz(Stadt)	45	13.039	289,76	1,410	1,412	1,429	1,459	0,030	2,10%
Oberösterreich	Perg	25	2.302	92,08	1,402	1,399	1,429	1,459	0,030	2,10%
Oberösterreich	Ried im Innkreis	20	3.420	171,00	1,414	1,414	1,429	1,459	0,030	2,10%
Oberösterreich	Rohrbach	26	1.519	58,42	1,442	1,439	1,429	1,459	0,030	2,10%
Oberösterreich	Schärding	36	3.586	99,61	1,416	1,421	1,429	1,459	0,030	2,10%
Oberösterreich	Steyr (Stadt und Land)	30	5.209	173,63	1,409	1,409	1,429	1,459	0,030	2,10%
Oberösterreich	Urfahr-Umgebung	25	2.759	110,36	1,418	1,419	1,429	1,459	0,030	2,10%
Oberösterreich	Vöcklabruck	50	6.705	134,10	1,430	1,429	1,429	1,459	0,030	2,10%
Oberösterreich	Wels (Stadt und Land)	39	8.916	228,62	1,407	1,407	1,429	1,459	0,030	2,10%
Salzburg	Hallein	18	3.473	192,94	1,420	1,423	1,469	1,499	0,030	2,04%
Salzburg	Salzburg - Umgebung	31	4.760	153,55	1,418	1,419	1,469	1,499	0,030	2,04%
Salzburg	Salzburg(Stadt)	49	10.810	220,61	1,410	1,413	1,469	1,499	0,030	2,04%
Salzburg	Sankt Johann im Pongau	33	6.375	193,18	1,427	1,429	1,469	1,499	0,030	2,04%
Salzburg	Tamsweg	10	731	73,10	1,486	1,489	1,469	1,499	0,030	2,04%
Salzburg	Zell am See	35	4.767	136,20	1,448	1,449	1,469	1,499	0,030	2,04%
Steiermark	Bruck an der Mur	24	4.177	174,04	1,402	1,398	1,419	1,459	0,040	2,82%
Steiermark	Deutschlandsberg	28	2.840	101,43	1,424	1,419	1,419	1,459	0,040	2,82%
Steiermark	Feldbach	25	3.125	125,00	1,436	1,439	1,419	1,459	0,040	2,82%

Spritpreisdatenbank – Report

Berichtszeitraum 1. Juli 2013 - 30. September 2013



5.2. Entwicklung der Kennzahlen nach Bezirken für "Super"

SUPER	Bezirk	Anzahl der Tankstellen	Anzahl der Änderungen (Häufigkeit)	durchschn. Häufigkeit	Preise in €/Lit.				Preisband	
					Mittelwert	Median	1. Quartil	3. Quartil	€/Liter	in %
Steiermark	Fürstenfeld	19	1.674	88,11	1,424	1,419	1,419	1,459	0,040	2,82%
Steiermark	Graz - Umgebung	37	6.174	166,86	1,410	1,407	1,419	1,459	0,040	2,82%
Steiermark	Graz(Stadt)	64	14.612	228,31	1,412	1,409	1,419	1,459	0,040	2,82%
Steiermark	Hartberg	46	4.989	108,46	1,419	1,419	1,419	1,459	0,040	2,82%
Steiermark	Leibnitz	27	4.777	176,93	1,416	1,416	1,419	1,459	0,040	2,82%
Steiermark	Leoben	20	4.845	242,25	1,409	1,409	1,419	1,459	0,040	2,82%
Steiermark	Liezen	34	7.286	214,29	1,407	1,407	1,419	1,459	0,040	2,82%
Steiermark	Murau	15	2.708	180,53	1,436	1,439	1,419	1,459	0,040	2,82%
Steiermark	Murtal	29	7.030	242,41	1,411	1,412	1,419	1,459	0,040	2,82%
Steiermark	Mürzzuschlag	12	2.134	177,83	1,424	1,424	1,419	1,459	0,040	2,82%
Steiermark	Radkersburg	11	216	19,64	1,421	1,419	1,419	1,459	0,040	2,82%
Steiermark	Voitsberg	16	1.940	121,25	1,396	1,394	1,419	1,459	0,040	2,82%
Steiermark	Weiz	35	4.074	116,40	1,435	1,431	1,419	1,459	0,040	2,82%
Tirol	Imst	24	3.082	128,42	1,454	1,457	1,443	1,482	0,039	2,70%
Tirol	Innsbruck-Land	64	6.149	96,08	1,461	1,459	1,443	1,482	0,039	2,70%
Tirol	Innsbruck-Stadt	33	6.546	198,36	1,460	1,459	1,443	1,482	0,039	2,70%
Tirol	Kitzbühel	30	5.713	190,43	1,439	1,439	1,443	1,482	0,039	2,70%
Tirol	Kufstein	45	8.311	184,69	1,422	1,419	1,443	1,482	0,039	2,70%
Tirol	Landeck	19	3.589	188,89	1,445	1,447	1,443	1,482	0,039	2,70%
Tirol	Lienz	20	5.429	271,45	1,446	1,448	1,443	1,482	0,039	2,70%
Tirol	Reutte	18	1.640	91,11	1,450	1,454	1,443	1,482	0,039	2,70%
Tirol	Schwaz	30	3.963	132,10	1,459	1,459	1,443	1,482	0,039	2,70%
Vorarlberg	Bludenz	16	1.958	122,38	1,461	1,461	1,444	1,485	0,041	2,84%
Vorarlberg	Bregenz	46	7.854	170,74	1,454	1,456	1,444	1,485	0,041	2,84%
Vorarlberg	Dornbirn	11	2.197	199,73	1,456	1,459	1,444	1,485	0,041	2,84%
Vorarlberg	Feldkirch	24	5.237	218,21	1,446	1,449	1,444	1,485	0,041	2,84%
Wien	Wien 1., 2., 3. und 4.	25	2.590	103,60	1,430	1,429	1,434	1,479	0,045	3,14%
Wien	Wien 10., Favoriten	17	4.559	268,18	1,432	1,429	1,434	1,479	0,045	3,14%
Wien	Wien 11., Simmering	19	5.524	290,74	1,408	1,411	1,434	1,479	0,045	3,14%
Wien	Wien 12., Meidling	14	2.894	206,71	1,434	1,434	1,434	1,479	0,045	3,14%
Wien	Wien 13. und 14.	15	2.962	197,47	1,425	1,424	1,434	1,479	0,045	3,14%

Spritpreisdatenbank – Report

Berichtszeitraum 1. Juli 2013 - 30. September 2013



5.2. Entwicklung der Kennzahlen nach Bezirken für "Super"

SUPER	Bezirk	Anzahl der Tankstellen	Anzahl der Änderungen (Häufigkeit)	durchschn. Häufigkeit	Preise in €/Lit.				Preisband	
					Mittelwert	Median	1. Quartil	3. Quartil	€/Liter	in %
Wien	Wien 15., 16., 17., 18. und 19.	35	3.727	106,49	1,457	1,459	1,434	1,479	0,045	3,14%
Wien	Wien 20. und 21.	34	6.775	199,26	1,407	1,404	1,434	1,479	0,045	3,14%
Wien	Wien 22., Donaustadt	22	5.334	242,45	1,412	1,410	1,434	1,479	0,045	3,14%
Wien	Wien 23., Liesing	20	6.354	317,70	1,411	1,413	1,434	1,479	0,045	3,14%
Wien	Wien 5., 6., 7., 8. und 9.	12	909	75,75	1,438	1,439	1,434	1,479	0,045	3,14%
Gesamt		2.654	414.121	156,04	1,429	1,430	1,406	1,452	0,047	3,31%

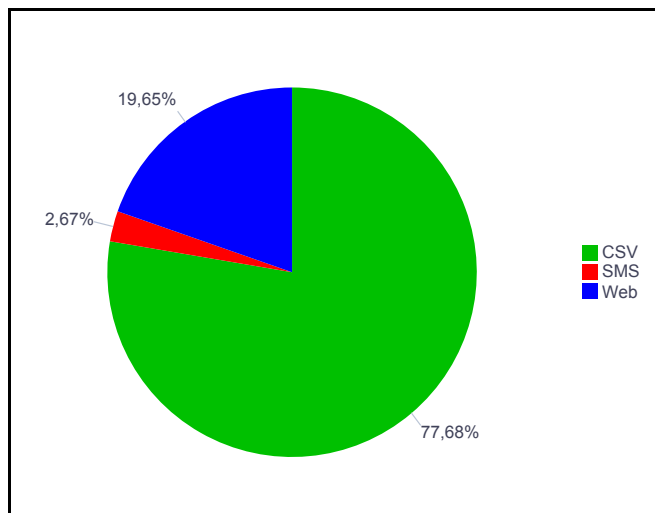
Spritpreisdatenbank – Report

Berichtszeitraum 1. Juli 2013 - 30. September 2013



6. Häufigkeit der Preisänderungen durch Tankstellenbetreiber je Meldekanal nach Monaten

DIESEL	CSV	SMS	Web	Summe
JULI	115.542	3.981	29.436	148.959
AUGUST	106.920	3.602	26.969	137.491
SEPTEMBER	115.372	4.026	29.050	148.448
Gesamt	337.834	11.609	85.455	434.898



SUPER	CSV	SMS	Web	Summe
JULI	113.630	3.838	26.906	144.374
AUGUST	105.951	3.594	25.024	134.569
SEPTEMBER	111.445	3.812	26.578	141.835
Gesamt	331.026	11.244	78.508	420.778

