



E-CONTROL

BERICHT

1. Oktober 2013 – 31. Dezember 2013

Preistransparenzdatenbank der E – Control Spritpreisrechner

Quartalsbericht Q4/2013

Gem. § 3 Preistransparenzverordnung Treibstoffpreise 2011

INHALT

1. Zusammenfassung der Auswertungen.....	2
2. Einleitung	6
3. Gesetzliche Grundlage	6
4. Zeitraum der Auswertung	7
5. Entwicklung der Besuchszahl.....	7
6. Datenauswertungen.....	8
6.1. Kennzahlen	8
6.2. Aufgliederung	9
6.3. Ergebnisse	10
6.4. Erläuterungen und Anmerkungen zu den Ergebnissen.....	11
ANLAGE zum Bericht Spritpreisrechner 1.10.2013 – 31.12.2013	12

1. Zusammenfassung der Auswertungen

Zwischen 1. September 2011 und 31. Dezember 2013 gab es insgesamt 13,5 Mio. Besuche auf der Seite www.spritpreisrechner.at. Dies inkludiert seit 27. Oktober 2011 auch die mobile Version unter mobile.spritpreisrechner.at, über welche aktuell 21% der Besuche erfolgen. Im vierten Quartal 2013 waren es mit insgesamt 1,3 Mio. Besuchen etwa 21% mehr als im 3. Quartal 2013 und rund 9% weniger als im 4. Quartal des Vorjahres (Tabelle 1).

Zeitraum	Besuche	Veränderungen	Summe
Q3 / 2011	1.324.849		
Jahr 2011			2.038.363
Q1 / 2012	1.390.627	5%	
Q2 / 2012	1.617.726	16%	
Q3 / 2012	1.656.900	2%	
Q4 / 2012	1.437.767	-13%	
Jahr 2012			6.103.020
Q1 / 2013	1.541.459	7%	
Q2 / 2013	1.399.312	-9%	
Q3 / 2013	1.085.312	-22%	
Q4 / 2013	1.308.931	21%	
Jahr 2013			5.335.014
Gesamt			13.476.397

**Tabelle 1 Spritpreisrechner – Besuchsanzahl pro Quartal
Stand 4. Quartal 2013**

Die tägliche Besuchsanzahl¹ liegt im 4. Quartal typischerweise an den Werktagen zwischen 14.000 und 19.000 und an Wochenenden zwischen 11.000 und 13.000. Eine typische Woche ist dadurch gekennzeichnet, dass an Montagen die meisten und an Wochenenden die wenigsten Besuche registriert werden.

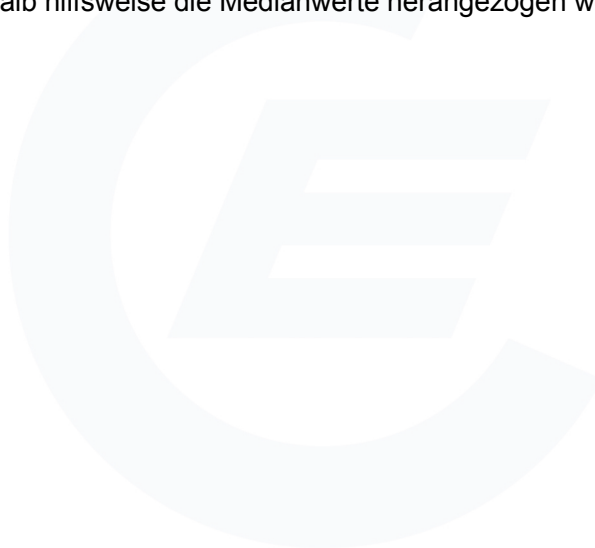
Der Verlauf der Besuchszahlen war im 4. Quartal relativ gleichförmig, unterbrochen nur durch die Feiertage am Ende des Jahres, die insgesamt für etwas nachlassende Besuchszahlen sorgten, dafür aber am 31.12. eine zusätzliche Besuchsspitze ergaben.

¹ Unter einem Besuch ist das Aufrufen und Schließen der Webseite durch einen Benutzer zu verstehen d.h. ein Besuch kann eine oder mehrere Abfragen beinhalten.

2.845 Tankstellen meldeten Diesel- und 2.459 Tankstellen meldeten Superpreise an die Preistransparenzdatenbank. Die Aufteilung der Preisänderungsmeldungen nach Meldekanal hat sich im Vergleich zum Vorquartal kaum geändert. Auf automatisierte Datenkommunikation entfallen ca. 78% der Preismeldungen, auf das Web-Formular ca. 19 % und auf SMS Meldungen etwas weniger als 3%.

Regional erfolgen die meisten Preisänderungen pro Tankstelle und Tag in Vorarlberg (1,89 für Diesel; 2,41 für Super), die wenigsten in Niederösterreich (Diesel 0,20; Super 0,31), was insgesamt eine Zunahme um durchschnittlich 20% je nach Bundesland im Vergleich zum Vorquartal darstellt. Dieser deutliche Anstieg erklärt sich im Wesentlichen durch die im Vorquartal angefallenen Preiskorridore, die im 3. Quartal für insgesamt weniger Preisänderungen gesorgt hatten.

Hinsichtlich der Preisentwicklung wird auf den Treibstoffpreismonitor (<http://www.bmfwf.gv.at/EnergieUndBergbau/Energiepreise/Seiten/Treibstoffpreismonitor.aspx>) verwiesen, dem die mengengewichteten Durchschnittswerte zugrunde liegen. Demgegenüber werden beim Spritpreisrechner naturgemäß keine abgesetzten Mengen berücksichtigt, weshalb hilfsweise die Medianwerte herangezogen werden.



Bei Betrachtung der Medianwerte ist im Wochenablauf ein Preisverlaufsmuster zu erkennen. Während typischerweise die Preise am Montag oder Freitag, je nachdem wie der generelle Preistrend ist, die Wochenspitze darstellen, ist der Sonntag der günstigste Tag der Woche. Durchbrochen wird dieses Muster durch Feiertage unter der Woche, hier stellt sich jeweils eine zusätzliche Preisspitze vor, respektive nach dem jeweiligen Feiertag ein.

Ebenfalls bei Betrachtung der Medianwerte sind bei Diesel im 4. Quartal 2013 die teuersten Bezirke Österreichs Tamsweg (1,408 €/Lit.) und Innsbruck Land (1,392 €/Lit.). Die günstigsten Bezirke sind Schärding (1,319 €/Lit.) sowie Zwettl (1,321 €/Lit.). Bei Super waren nach den Medianwerten die teuersten Bezirke Tamsweg (1,419 €/Lit.), sowie Imst und Wien 15./16. Bezirk (beide 1,399 €/Lit.), die günstigsten Schärding (1,324 €/Lit.) sowie Wiener Neustadt Land, Zwettl, Bruck a.d. Mur und Voitsberg (alle 1,329 €/Lit.).

Im ersten Drittel des Quartals fielen die Preise für Super und Diesel, um von dann bis zum Ende des Jahres allmählich wieder anzusteigen. Der Abstand zwischen den Kraftstoffsorten verlief weitgehend gleichbleibend bei sehr geringen Unterschieden zwischen Diesel und Super 95 (Abbildung 1).

Im Vergleich zum 3. Quartal ist der Median² für Diesel um 1,82% und für Super um 4,83% gesunken. Das Preisband (Differenz zwischen dem 3. und 1. Quartil) gegenüber der letzten Auswertungsperiode hat sich bei Diesel um 7,5% erhöht und ist bei Super um 4,5% gesunken.

² Im Median für Treibstoffpreisentwicklung werden nur die Preisänderungen derjenigen Tankstellen angeführt, die in diesen Zeiträumen jeweils tatsächlich Preisänderungen gemeldet haben. Das ist nicht der Median aller zu dem Zeitpunkt aktiven Preise.

Entwicklung Median für "Diesel" und "Super" Preise in Österreich

Zeitraum: Oktober - Dezember 2013

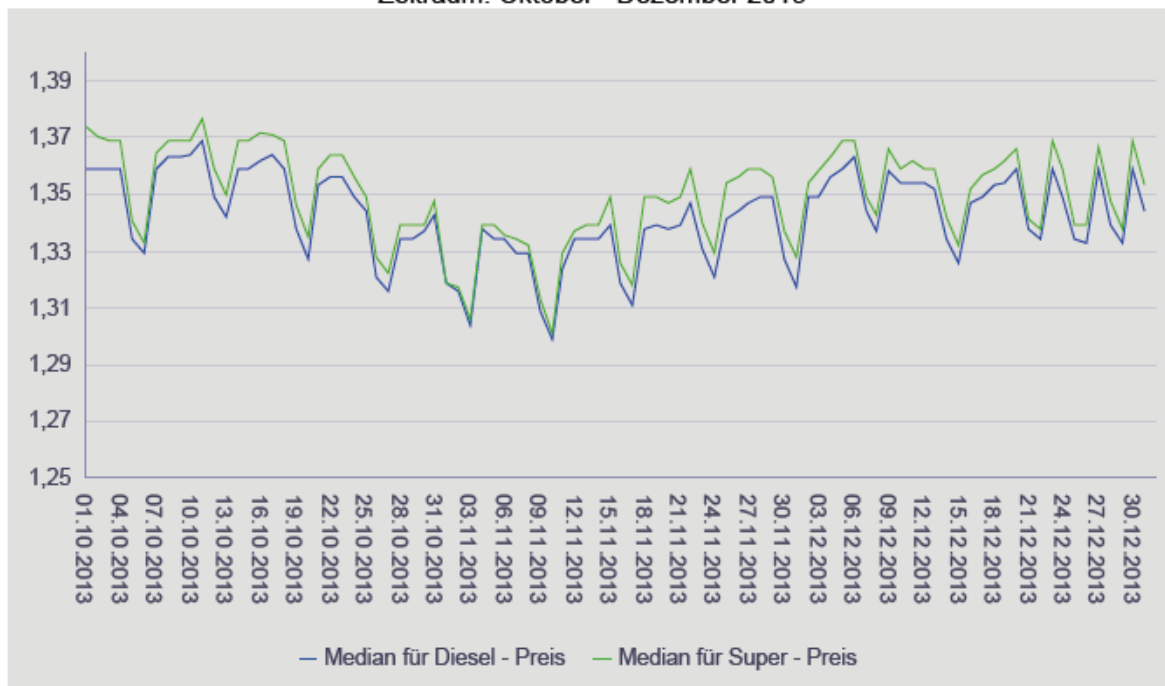


Abbildung 1: Entwicklung der Spritpreise (Median) in Österreich für den Zeitraum 01.10.2013 – 31.12.2013

Entwicklung der Häufigkeit der Preisänderungen für "Diesel" und "Super" Preis

Zeitraum: Oktober - Dezember 2013

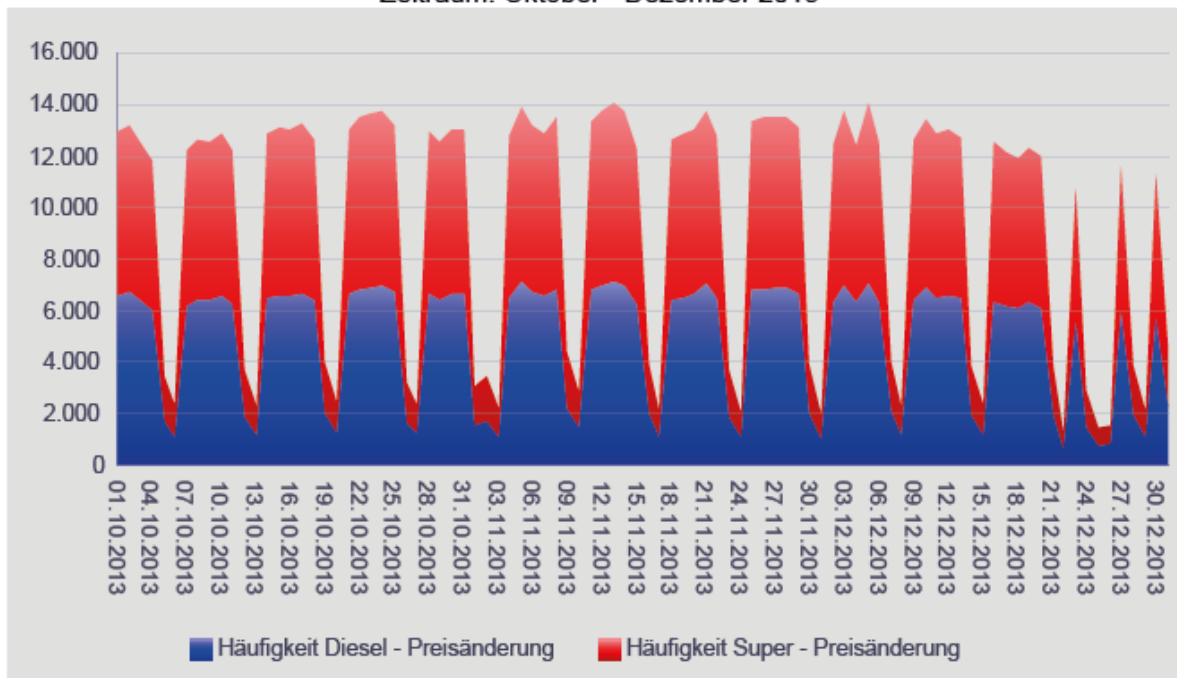


Abbildung 2: Entwicklung der Häufigkeit der Preisänderungen für „Diesel“ und „Super“ Preis für den Zeitraum 1.10.2013 – 31.12.2013

2. Einleitung

Aufgrund des Preistransparenzgesetzes sowie der am 1.8.2011 in Kraft getretenen Preistransparenzverordnung Treibstoffpreise 2011 hat die Energie-Control Austria gemäß den Weisungen des Bundesministers für Wirtschaft, Familie und Jugend eine Preistransparenzdatenbank zu betreiben und im Internet zu veröffentlichen.

Die aktuellen Preise wurden der Öffentlichkeit über einen Spritpreisrechner im Internet zugänglich gemacht. Der Spritpreisrechner ermöglicht den Tankstellenbetreibern über unterschiedliche Mechanismen die vorgeschriebene Preisänderungsmeldung zu machen sowie den Konsumenten eine Information über die günstigsten Spritpreise in der Umgebung einer definierten Adresse zu finden.

Die Registrierung von Tankstellen im Spritpreisrechner – Administrationsbereich startete am 18. Juli 2011. Das Frontend unter www.spritpreisrecher.at wurde am 16.08.2011 online geschaltet. Die Energie-Control Austria ist verpflichtet, die gemeldeten Daten in einem zusammenfassenden Bericht quartalsweise gemäß § 3 Preistransparenzverordnung Treibstoffpreise 2011 für das Bundesministerium aufzubereiten.

3. Gesetzliche Grundlage

Auf Grund des § 1a des Preistransparenzgesetzes, BGBl. Nr. 761/1992, zuletzt geändert durch das Bundesgesetz BGBl. I Nr. 54/2011, wurde folgendes mit der Preistransparenzverordnung Treibstoffpreise 2011 vom 1.8.2011 verordnet:

§ 1. (1) Betreiber von Tankstellen, die auch Verbrauchern (§ 1 KSchG) Treibstoffe gewerbsmäßig anbieten, haben jeweils die an ihrem Tankstellenareal ausgezeichneten Preise für Dieselmotorkraftstoff und Superbenzin 95 Oktan spätestens innerhalb einer halben Stunde nach der jeweiligen Preisänderung an die Preistransparenzdatenbank der E-Control in elektronischer Form zu melden. Wird um 12.00 Uhr ein neuer Treibstoffpreis festgesetzt, so ist dieser unverzüglich zu melden. Die Preismeldungen haben über eine von der E-Control zur Verfügung gestellte elektronische Plattform oder über ein automatisiertes Short Message Service - SMS - zu erfolgen. Die E-Control hat den Tankstellenbetreibern die durchgeführte Meldung zu bestätigen. Die Tankstellenbetreiber haben der E-Control zur Veröffentlichung an die Datenbank auch die Öffnungszeiten der jeweiligen Tankstelle, die Art der Betriebsform, die möglichen Zahlungsarten und Zugangsmodalitäten zu melden.

§ 3. Die E-Control ist verpflichtet, die übermittelten Daten für die Dauer von mindestens einem Jahr aufzubewahren. Sie hat quartalsweise die gemeldeten Daten in einem zusammenfassenden Bericht an den Bundesminister für Wirtschaft, Familie und Jugend aufzubereiten, wobei insbesondere Preisentwicklungen und Häufigkeit der Preisänderungen sowie der Abfragen darzustellen sind. Dieser Bericht der E-Control ist auch dem Verein für Konsumenteninformation und der Bundesarbeitskammer unter Übermittlung der elektronischen Datengrundlagen zur Verfügung zu stellen.

4. Zeitraum der Auswertung

Der folgende Bericht berücksichtigt die Preismeldungen zwischen 1. Oktober und 31. Dezember 2013.

5. Entwicklung der Besucheranzahl

Die Besuche erfolgen über:

- Desktop - Anzahl der Besuche auf der Homepage-Seite über einen Computer-Browser,
- Mobil - Anzahl der Besuche auf der Spritpreisrechner-Web-App über einen Browser eines Smartphones oder eines Handys

Zusätzlich werden die Preisinformationen aus der Preistransparenzdatenbank über die Internetangebote der Automobilklubs ÖAMTC und ARBÖ von Verbrauchern abgerufen. Als Besuch (Page View) zählt das Aufrufen und Schließen der Webseite d.h. ein Besuch kann eine oder mehrere Abfragen beinhalten.

Spritpreisrechner Website-Statistik

01.10 – 31.12. 2013

Zusammenfassung

Besuche gesamt **1.307.931**
davon Desktop 1.038.102
bzw. MobilApp 270.829

Hinzu kommen Besuche auf den Seiten der Automobilklubs

Gesamt **1.500.975**
ÖAMTC 1.485.666
ARBÖ 15.309

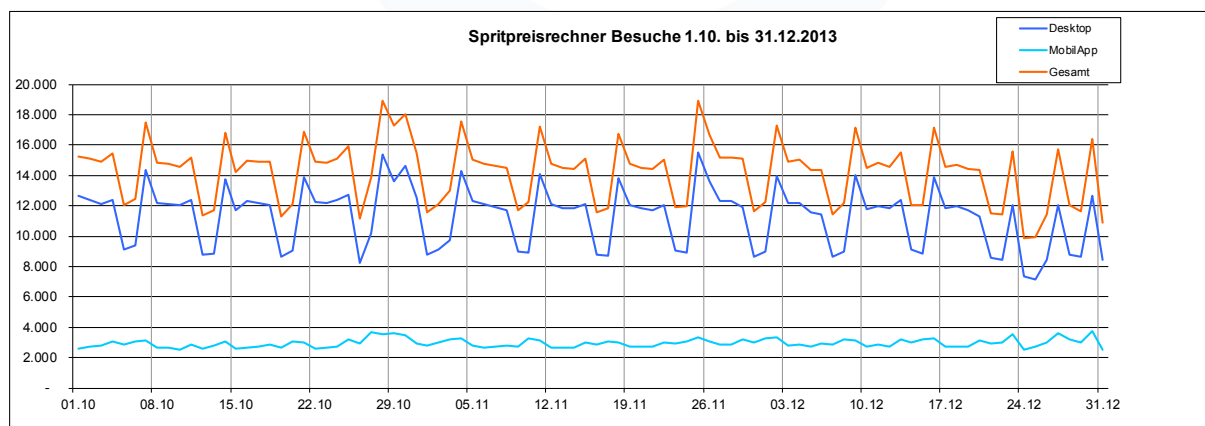


Abbildung 3: Entwicklung der Besuche (01.10. – 31.12.2013)

Besuche nach Bundesländern

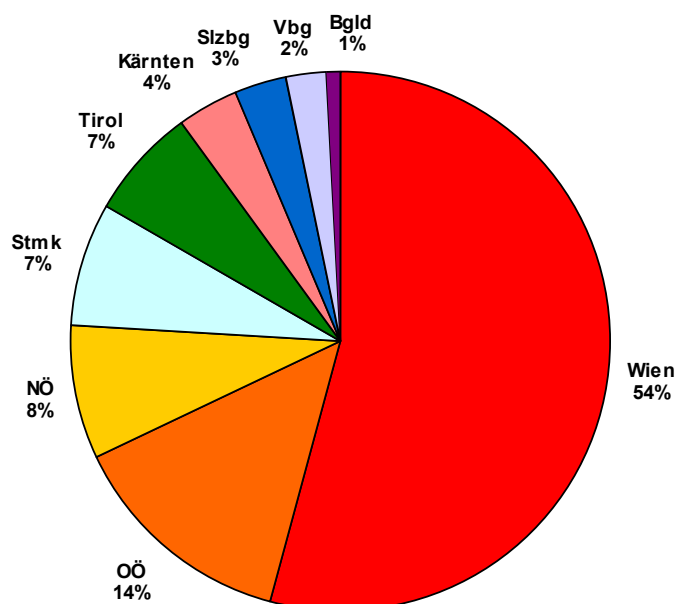


Abbildung 4: Verteilung der Besuche nach Bundesländern

6. Datenauswertungen

Die Auswertungen wurden getrennt nach Super und Diesel durchgeführt. Sie enthalten die Kennzahlen betreffend Tankstellenanzahl, Häufigkeit der Preisänderungen und Preise.

Die Darstellung dieser Kennzahlen ist tabellarisch und gegebenenfalls grafisch und je nach Möglichkeit aufgegliedert nach Bundesländern, Bezirken und Meldekanal, zusammengefasst für die betreffende Auswertungsperiode und je nach Möglichkeit im zeitlichen Verlauf (tägliche und monatliche Entwicklung).

6.1. Kennzahlen

Anzahl der Tankstellen

Diese Kennzahl zeigt die Anzahl sämtlicher Tankstellen, welche in der Auswertungsperiode mindestens einmal eine Preisänderung gemeldet haben, d.h. sie enthält auch die Tankstellen, welche in dieser Periode geöffnet, geschlossen oder neu übernommen wurden. Die Anzahl der Tankstellen ist in den zusammengefassten Auswertungen für die betreffende Periode gesamt, nach Bundesländern und nach Bezirken sowie in den detaillierten Auswertungen (tägliche Entwicklung gesamt Österreich) dargestellt.

Anzahl der Preisänderungen (Häufigkeit)

Diese Kennzahl zeigt die Anzahl sämtlicher gemeldeter Preisänderungen und wird wie folgt dargestellt:

- als absoluter Wert in den zusammengefassten Auswertungen für die betreffende Periode gesamt, nach Bundesländern, Bezirken und Meldekanal,
- als absoluter Wert in den detaillierten Auswertungen für tägliche und monatliche Entwicklung,
- Durchschnittshäufigkeit je Tankstelle in einem Bezirk, Bundesland oder gesamt (entspricht der Anzahl der Preisänderungen geteilt durch die Anzahl der Tankstellen für die Auswertungsperiode).

Preisauswertungen

Diese Auswertungen enthalten die folgenden Kennzahlen:

- Mittelwert - ist die Summe der ermittelten Preise geteilt durch die Anzahl der erfassten Preise (Preisänderungen) - d.h. kein gewichteter Mittelwert
- Median - teilt die der Größe nach sortierten Preise exakt in der Mitte.
- 1. und 3. Quartil: Quartile teilen die Preise in vier gleich große Teile ein.

Das erste Quartil teilt eine der Größe nach geordnete Liste so in zwei Teile, dass 25 % der Werte unterhalb dieses Quartils liegen und der Rest darüber. Das dritte Quartil teilt eine der Größe nach geordnete Liste so in zwei Teile, dass 75 % der Werte unterhalb dieses Quartils liegen und der Rest darüber. Das 4. Quartil ist der Maximalwert und das 2. Quartil ist der Median.

- Preisband = (3.Quartil – 1.Quartil) Absolut in EUR / Liter (€/Lit.)
- Preisband in % = Preisband/ 1.Quartil

6.2. Aufgliederung

Die Aufgliederung der Kennzahlen erfolgt gegebenenfalls nach:

- Bundesländern (9),
- Bezirken (121): um die Datenschutzregelung nicht zu verletzen, wurde eine gezielte Zusammenfassung von Bezirken vorgenommen, für diejenigen Bezirke, welche weniger als 10 Tankstellen haben.
- Meldekanal - Tankstellen haben die folgenden Möglichkeiten der Preismeldung:
 - **per SMS (sms)**: die Treibstoffart und der neue Preis werden an die SMS-Nummer gesendet. Daraufhin erhält der Sender eine Bestätigungs-SMS zur Kontrolle und der Vorgang ist abgeschlossen.
 - **per Internet (web)**: der Tankstellenbetreiber loggt sich mit seinem Benutzernamen und Passwort ein und gibt die neuen Preise ein.
 - **per Fileservice (csv)³**: größere Handelsketten und Konzerne, bei denen die Preisgestaltung zentral gesteuert wird, melden ihre Preise für alle betroffenen Tankstellen gleichzeitig.

³ CSV – comma seperated values – ist ein Dateiformat.

6.3. Ergebnisse

In der Anlage befinden sich die folgenden Ergebnisse der Auswertungen:

- 1.1. Zusammenfassung der Kennzahlen für den Berichtszeitraum nach Bundesländern
- 1.2. Tankstellenanzahl und Median für "Diesel" und "Super" nach Bundesländern
- 1.3. Häufigkeit und durchschnittliche Häufigkeit (je Tankstelle) der Preisänderungen für "Diesel" und "Super" nach Bundesländern
- 1.4. Entwicklung der Kennzahlen in Österreich für "Diesel"
- 1.5. Entwicklung der Kennzahlen in Österreich für "Super"
- 1.6. Entwicklung der Spritpreise in Österreich
- 1.7. Entwicklung der Häufigkeit der Preisänderungen in Österreich

- 2.1. Entwicklung der Häufigkeit der Preisänderungen nach Bundesländern und aller Bundesländer zusammen für "Diesel"
- 2.2. Entwicklung der Häufigkeit der Preisänderungen für "Diesel" Preise (grafisch)
- 2.3. Entwicklung der Häufigkeit der Preisänderungen für "Diesel" Preise nach Bundesländern (grafisch)
- 2.4. Entwicklung der Häufigkeit der Preisänderungen nach Bundesländern und aller Bundesländer zusammen für "Super"
- 2.5. Entwicklung der Häufigkeit der Preisänderungen für "Super" Preise (grafisch)
- 2.6. Entwicklung der Häufigkeit der Preisänderungen für "Super" Preise nach Bundesländern (grafisch)

- 3.1. Entwicklung der Mittelwerte der Dieselpreise nach Bundesländern und aller Bundesländer zusammen
- 3.2. Entwicklung der Mittelwerte der Dieselpreise nach Bundesländern und Gesamt (grafisch)
- 3.3. Entwicklung der Mittelwerte der "Super" Preise nach Bundesländern und aller Bundesländer zusammen
- 3.4. Entwicklung der Mittelwerte der "Super" Preise nach Bundesländern und Gesamt (grafisch)

- 4.1. Entwicklung des Median der "Diesel" Preise nach Bundesländern und aller Bundesländer zusammen
- 4.2. Entwicklung des Median der Dieselpreise nach Bundesländern und Gesamt (grafisch)
- 4.3. Entwicklung des Median der "Super" Preise nach Bundesländern und aller Bundesländer zusammen
- 4.4. Entwicklung des Median der Superpreise nach Bundesländern und Gesamt (grafisch)

- 5.1. Entwicklung der Kennzahlen nach Bezirken für "Diesel"
- 5.2. Entwicklung der Kennzahlen nach Bezirken für "Super"

6. Häufigkeit der Preisänderungen durch Tankstellenbetreiber je Meldekanal nach Monaten

6.4. Erläuterungen und Anmerkungen zu den Ergebnissen

Median versus Mittelwert

Die Auswertungen enthalten das ungewichtete arithmetische Mittel (Mittelwert) aller Preise und den Median. Für die Analysen ist der Median besser geeignet als der Mittelwert, da er denjenigen Preis darstellt, welcher genau in der Mitte einer, der Größe nach geordneten Preisreihe steht. Der Mittelwert ist ungewichtet und berücksichtigt daher keine abgesetzte Menge zu den jeweiligen Preisen. Daher stellt er keinesfalls einen gewichteten Durchschnittspreis der betreffenden Auswertungsperiode in einem Bezirk, Bundesland oder insgesamt dar.

Mittelwertpreise des Spritpreisrechners versus Treibstoffmonitoring

Die Mittelwertpreise in diesen Auswertungen unterscheiden sich von denjenigen des wöchentlichen Treibstoffmonitors auf der BMWFJ Homepage, welche einen gewichteten Durchschnitt darstellen. Diese fallen etwas niedriger aus, was auch zu erwarten ist, da der Absatz an den günstigeren Tankstellen tendenziell höher ist.



ANLAGE
zum Bericht Spritpreisrechner
1.10.2013 – 31.12.2013



Spritpreisdatenbank – Report

Berichtszeitraum 1. Oktober 2013 - 31. Dezember 2013



E-CONTROL

1.1. Zusammenfassung der Kennzahlen für den Berichtszeitraum nach Bundesländern

DIESEL	Anzahl der Tankstellen	Anzahl der Änderungen (Häufigkeit)	durchschn. Häufigkeit	Preise in €/Lit.				Preisband	
				Mittelwert	Median	1. Quartil	3. Quartil	€/Liter	in %
Burgenland	147	7.905	53,78	1,352	1,352	1,329	1,373	0,044	3,31%
Kärnten	196	37.665	192,17	1,351	1,351	1,329	1,374	0,045	3,39%
Niederösterreich	686	94.386	137,59	1,341	1,339	1,319	1,359	0,040	3,03%
Oberösterreich	551	81.741	148,35	1,343	1,343	1,324	1,359	0,035	2,64%
Salzburg	187	35.741	191,13	1,357	1,354	1,334	1,379	0,045	3,37%
Steiermark	507	76.798	151,48	1,341	1,339	1,319	1,359	0,040	3,03%
Tirol	270	47.509	175,96	1,379	1,379	1,359	1,399	0,040	2,94%
Vorarlberg	103	20.055	194,71	1,371	1,374	1,348	1,396	0,048	3,56%
Wien	198	43.731	220,86	1,345	1,340	1,319	1,366	0,047	3,56%
Gesamt:	2.845	445.531	156,60	1,353	1,352	1,331	1,374	0,043	3,21%

SUPER	Anzahl der Tankstellen	Anzahl der Änderungen (Häufigkeit)	durchschn. Häufigkeit	Preise in €/Lit.				Preisband	
				Mittelwert	Median	1. Quartil	3. Quartil	€/Liter	in %
Burgenland	114	7.629	66,92	1,367	1,369	1,349	1,389	0,040	2,97%
Kärnten	171	37.597	219,87	1,360	1,361	1,338	1,384	0,046	3,44%
Niederösterreich	541	89.535	165,50	1,347	1,346	1,324	1,369	0,045	3,40%
Oberösterreich	493	81.308	164,92	1,348	1,348	1,329	1,368	0,039	2,93%
Salzburg	169	34.389	203,49	1,362	1,359	1,338	1,386	0,048	3,59%
Steiermark	422	72.769	172,44	1,352	1,351	1,329	1,374	0,045	3,39%
Tirol	260	46.971	180,66	1,388	1,389	1,368	1,409	0,041	3,00%
Vorarlberg	91	19.928	218,99	1,378	1,379	1,354	1,399	0,045	3,32%
Wien	198	42.972	217,03	1,352	1,349	1,327	1,374	0,047	3,54%
Gesamt:	2.459	433.098	176,13	1,362	1,361	1,340	1,384	0,044	3,29%

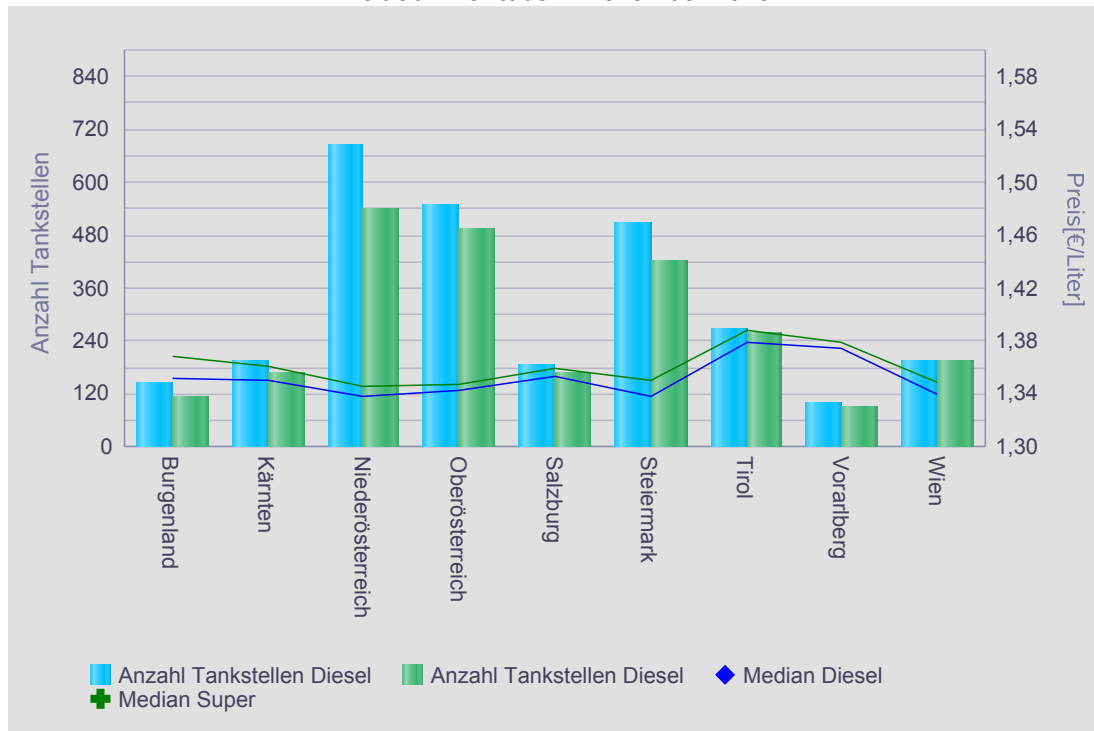
Spritpreisdatenbank – Report

Berichtszeitraum 1. Oktober 2013 - 31. Dezember 2013



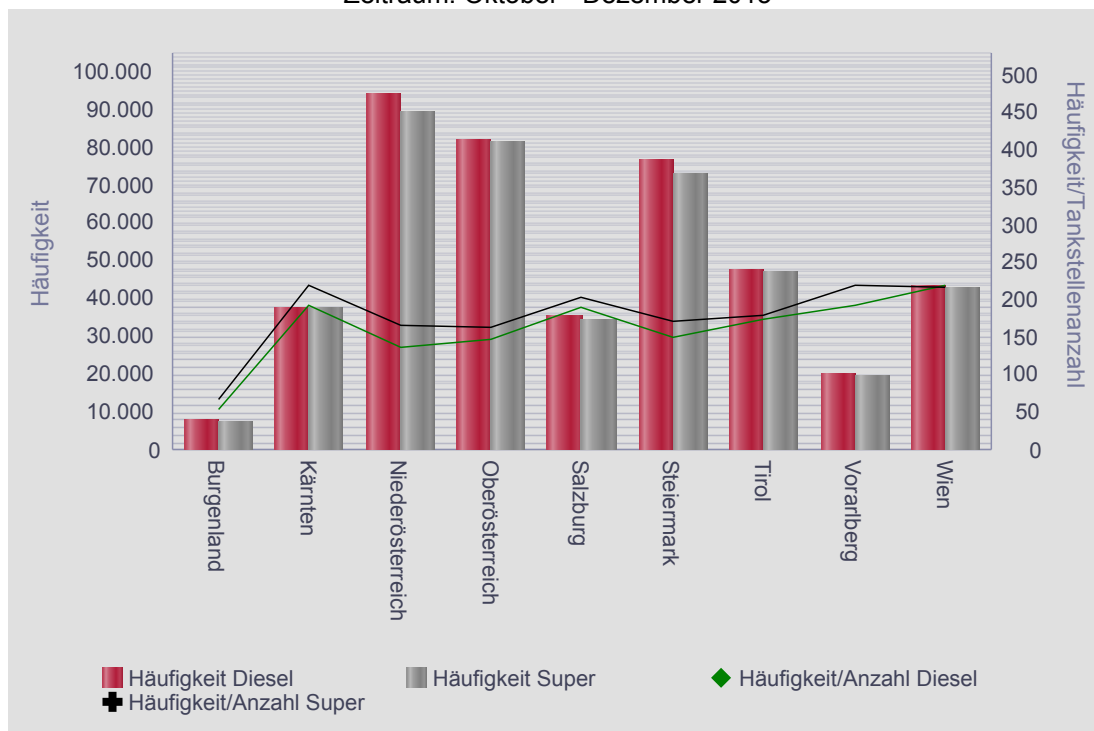
1.2. Tankstellenanzahl und Median für "Diesel" und "Super" nach Bundesländern

Zeitraum: Oktober - Dezember 2013



1.3. Häufigkeit und durchschnittliche Häufigkeit (je Tankstelle) der Preisänderungen für "Diesel" und "Super" nach Bundesländern

Zeitraum: Oktober - Dezember 2013



Spritpreisdatenbank – Report

Berichtszeitraum 1. Oktober 2013 - 31. Dezember 2013



1.4. Entwicklung der Kennzahlen in Österreich für "Diesel"

DIESEL	Anzahl der Tankstellen	Anzahl der Änderungen (Häufigkeit)	Durchschn. Häufigkeit	Preise in €/Lit.				Preisband	
				Mittelwert	Median	1. Quartil	3. Quartil	€/Liter	in %
Di 01.10.2013	1.867	6.589	3,53	1,365	1,359	1,343	1,384	0,041	3,05%
Mi 02.10.2013	1.865	6.720	3,60	1,362	1,359	1,340	1,379	0,039	2,91%
Do 03.10.2013	1.842	6.426	3,49	1,362	1,359	1,339	1,379	0,040	2,99%
Fr 04.10.2013	1.874	6.011	3,21	1,361	1,359	1,339	1,379	0,040	2,99%
Sa 05.10.2013	996	1.709	1,72	1,336	1,334	1,319	1,351	0,032	2,43%
So 06.10.2013	648	1.097	1,69	1,330	1,329	1,316	1,344	0,028	2,13%
Mo 07.10.2013	1.895	6.183	3,26	1,360	1,359	1,339	1,379	0,040	2,99%
Di 08.10.2013	1.868	6.423	3,44	1,365	1,363	1,344	1,384	0,040	2,98%
Mi 09.10.2013	1.855	6.389	3,44	1,366	1,363	1,344	1,385	0,041	3,05%
Do 10.10.2013	1.825	6.564	3,60	1,366	1,364	1,346	1,384	0,038	2,82%
Fr 11.10.2013	1.868	6.248	3,34	1,370	1,369	1,349	1,389	0,040	2,97%
Sa 12.10.2013	1.113	1.822	1,64	1,350	1,349	1,339	1,362	0,023	1,72%
So 13.10.2013	698	1.135	1,63	1,342	1,342	1,332	1,354	0,022	1,65%
Mo 14.10.2013	1.900	6.497	3,42	1,364	1,359	1,344	1,379	0,035	2,60%
Di 15.10.2013	1.810	6.594	3,64	1,364	1,359	1,343	1,379	0,036	2,68%
Mi 16.10.2013	1.814	6.581	3,63	1,364	1,362	1,343	1,379	0,036	2,68%
Do 17.10.2013	1.845	6.680	3,62	1,366	1,364	1,347	1,379	0,032	2,38%
Fr 18.10.2013	1.834	6.419	3,50	1,364	1,359	1,341	1,379	0,038	2,83%
Sa 19.10.2013	1.093	2.006	1,84	1,340	1,338	1,324	1,355	0,031	2,34%
So 20.10.2013	733	1.214	1,66	1,329	1,327	1,314	1,342	0,028	2,13%
Mo 21.10.2013	1.850	6.622	3,58	1,354	1,353	1,331	1,374	0,043	3,23%
Di 22.10.2013	1.829	6.834	3,74	1,357	1,356	1,334	1,378	0,044	3,30%
Mi 23.10.2013	1.806	6.890	3,82	1,358	1,356	1,338	1,379	0,041	3,06%
Do 24.10.2013	1.858	6.940	3,74	1,350	1,349	1,329	1,369	0,040	3,01%
Fr 25.10.2013	2.002	6.744	3,37	1,345	1,344	1,324	1,366	0,042	3,17%
Sa 26.10.2013	985	1.650	1,68	1,320	1,321	1,299	1,339	0,040	3,08%
So 27.10.2013	743	1.191	1,60	1,314	1,316	1,297	1,331	0,034	2,62%
Mo 28.10.2013	1.905	6.623	3,48	1,337	1,334	1,309	1,359	0,050	3,82%
Di 29.10.2013	1.886	6.441	3,42	1,338	1,334	1,314	1,359	0,045	3,42%
Mi 30.10.2013	1.825	6.616	3,63	1,339	1,337	1,316	1,359	0,043	3,27%
Do 31.10.2013	1.891	6.653	3,52	1,344	1,343	1,319	1,364	0,045	3,41%
Fr 01.11.2013	860	1.537	1,79	1,318	1,319	1,299	1,334	0,035	2,69%
Sa 02.11.2013	996	1.702	1,71	1,316	1,316	1,299	1,332	0,033	2,54%
So 03.11.2013	729	1.091	1,50	1,307	1,304	1,289	1,319	0,030	2,33%
Mo 04.11.2013	1.931	6.530	3,38	1,338	1,338	1,317	1,359	0,042	3,19%
Di 05.11.2013	1.898	7.110	3,75	1,338	1,334	1,316	1,359	0,043	3,27%
Mi 06.11.2013	1.814	6.746	3,72	1,337	1,334	1,314	1,358	0,044	3,35%
Do 07.11.2013	1.798	6.537	3,64	1,335	1,329	1,314	1,354	0,040	3,04%
Fr 08.11.2013	1.856	6.827	3,68	1,334	1,329	1,309	1,353	0,044	3,36%
Sa 09.11.2013	1.165	2.202	1,89	1,313	1,309	1,296	1,327	0,031	2,39%
So 10.11.2013	819	1.423	1,74	1,303	1,299	1,288	1,314	0,026	2,02%
Mo 11.11.2013	1.879	6.807	3,62	1,328	1,324	1,306	1,349	0,043	3,29%
Di 12.11.2013	1.842	6.987	3,79	1,337	1,334	1,314	1,357	0,043	3,27%
Mi 13.11.2013	1.832	7.124	3,89	1,338	1,334	1,314	1,359	0,045	3,42%
Do 14.11.2013	1.853	7.009	3,78	1,337	1,334	1,314	1,359	0,045	3,42%
Fr 15.11.2013	1.803	6.256	3,47	1,343	1,339	1,319	1,368	0,049	3,71%
Sa 16.11.2013	1.128	1.993	1,77	1,321	1,319	1,304	1,334	0,030	2,30%
So 17.11.2013	699	1.056	1,51	1,314	1,311	1,294	1,328	0,034	2,63%
Mo 18.11.2013	1.858	6.437	3,46	1,340	1,338	1,319	1,359	0,040	3,03%
Di 19.11.2013	1.791	6.487	3,62	1,345	1,339	1,323	1,368	0,045	3,40%
Mi 20.11.2013	1.783	6.620	3,71	1,341	1,338	1,319	1,359	0,040	3,03%
Do 21.11.2013	1.792	7.014	3,91	1,342	1,339	1,319	1,364	0,045	3,41%
Fr 22.11.2013	1.828	6.503	3,56	1,349	1,347	1,324	1,369	0,045	3,40%

Spritpreisdatenbank – Report

Berichtszeitraum 1. Oktober 2013 - 31. Dezember 2013



E-CONTROL

1.4. Entwicklung der Kennzahlen in Österreich für "Diesel"

DIESEL	Anzahl der Tankstellen	Anzahl der Änderungen (Häufigkeit)	Durchschn. Häufigkeit	Preise in €/Lit.				Preisband	
				Mittelwert	Median	1. Quartil	3. Quartil	€/Liter	in %
Sa 23.11.2013	1.066	1.859	1,74	1,332	1,331	1,314	1,348	0,034	2,59%
So 24.11.2013	689	1.039	1,51	1,323	1,321	1,307	1,337	0,030	2,30%
Mo 25.11.2013	1.876	6.844	3,65	1,345	1,341	1,319	1,368	0,049	3,71%
Di 26.11.2013	1.852	6.788	3,67	1,347	1,344	1,324	1,369	0,045	3,40%
Mi 27.11.2013	1.865	6.874	3,69	1,350	1,347	1,325	1,369	0,044	3,32%
Do 28.11.2013	1.815	6.883	3,79	1,350	1,349	1,327	1,369	0,042	3,17%
Fr 29.11.2013	1.849	6.623	3,58	1,351	1,349	1,324	1,374	0,050	3,78%
Sa 30.11.2013	1.081	2.008	1,86	1,330	1,327	1,310	1,348	0,038	2,90%
So 01.12.2013	671	948	1,41	1,323	1,317	1,302	1,341	0,039	3,00%
Mo 02.12.2013	1.844	6.323	3,43	1,351	1,349	1,328	1,373	0,045	3,39%
Di 03.12.2013	1.804	6.952	3,85	1,353	1,349	1,329	1,374	0,045	3,39%
Mi 04.12.2013	1.847	6.321	3,42	1,357	1,356	1,335	1,379	0,044	3,30%
Do 05.12.2013	1.800	7.064	3,92	1,361	1,359	1,339	1,381	0,042	3,14%
Fr 06.12.2013	1.839	6.352	3,45	1,364	1,363	1,339	1,384	0,045	3,36%
Sa 07.12.2013	1.092	2.071	1,90	1,342	1,344	1,324	1,359	0,035	2,64%
So 08.12.2013	662	1.119	1,69	1,337	1,337	1,321	1,353	0,032	2,42%
Mo 09.12.2013	1.833	6.435	3,51	1,359	1,358	1,339	1,379	0,040	2,99%
Di 10.12.2013	1.785	6.879	3,85	1,356	1,354	1,334	1,378	0,044	3,30%
Mi 11.12.2013	1.735	6.459	3,72	1,356	1,354	1,334	1,378	0,044	3,30%
Do 12.12.2013	1.763	6.588	3,74	1,355	1,354	1,334	1,377	0,043	3,22%
Fr 13.12.2013	1.779	6.524	3,67	1,354	1,352	1,331	1,377	0,046	3,46%
Sa 14.12.2013	1.061	1.905	1,80	1,336	1,334	1,319	1,354	0,035	2,65%
So 15.12.2013	719	1.147	1,60	1,325	1,326	1,311	1,339	0,028	2,14%
Mo 16.12.2013	1.861	6.356	3,42	1,348	1,347	1,325	1,369	0,044	3,32%
Di 17.12.2013	1.754	6.199	3,53	1,353	1,349	1,329	1,374	0,045	3,39%
Mi 18.12.2013	1.663	6.061	3,64	1,355	1,353	1,332	1,374	0,042	3,15%
Do 19.12.2013	1.751	6.322	3,61	1,356	1,354	1,334	1,379	0,045	3,37%
Fr 20.12.2013	1.792	6.120	3,42	1,359	1,359	1,337	1,379	0,042	3,14%
Sa 21.12.2013	1.095	1.918	1,75	1,339	1,338	1,319	1,359	0,040	3,03%
So 22.12.2013	504	615	1,22	1,334	1,334	1,315	1,349	0,034	2,59%
Mo 23.12.2013	1.778	5.506	3,10	1,362	1,359	1,339	1,384	0,045	3,36%
Di 24.12.2013	876	1.462	1,67	1,353	1,349	1,329	1,371	0,042	3,16%
Mi 25.12.2013	553	748	1,35	1,338	1,334	1,321	1,357	0,036	2,73%
Do 26.12.2013	574	793	1,38	1,337	1,333	1,319	1,354	0,035	2,65%
Fr 27.12.2013	1.750	5.933	3,39	1,359	1,359	1,337	1,379	0,042	3,14%
Sa 28.12.2013	1.127	1.974	1,75	1,341	1,339	1,323	1,359	0,036	2,72%
So 29.12.2013	680	1.057	1,55	1,331	1,333	1,314	1,349	0,035	2,66%
Mo 30.12.2013	1.751	5.716	3,26	1,360	1,359	1,339	1,383	0,044	3,29%
Di 31.12.2013	1.146	2.237	1,95	1,347	1,344	1,329	1,364	0,035	2,63%

Spritpreisdatenbank – Report

Berichtszeitraum 1. Oktober 2013 - 31. Dezember 2013



1.5. Entwicklung der Kennzahlen in Österreich für "Super"

SUPER	Anzahl der Tankstellen	Anzahl der Änderungen (Häufigkeit)	Durchschn. Häufigkeit	Preise in €/Lit.				Preisband	
				Mittelwert	Median	1. Quartil	3. Quartil	€/Liter	in %
Di 01.10.2013	1.740	6.356	3,65	1,378	1,374	1,354	1,399	0,045	3,32%
Mi 02.10.2013	1.749	6.516	3,73	1,375	1,370	1,352	1,394	0,042	3,11%
Do 03.10.2013	1.739	6.121	3,52	1,373	1,369	1,353	1,393	0,040	2,96%
Fr 04.10.2013	1.758	5.858	3,33	1,371	1,369	1,349	1,389	0,040	2,97%
Sa 05.10.2013	1.009	1.774	1,76	1,344	1,340	1,328	1,359	0,031	2,33%
So 06.10.2013	664	1.205	1,81	1,335	1,333	1,319	1,349	0,030	2,27%
Mo 07.10.2013	1.770	6.050	3,42	1,368	1,365	1,345	1,389	0,044	3,27%
Di 08.10.2013	1.760	6.205	3,53	1,372	1,369	1,349	1,389	0,040	2,97%
Mi 09.10.2013	1.740	6.177	3,55	1,373	1,369	1,349	1,393	0,044	3,26%
Do 10.10.2013	1.736	6.348	3,66	1,372	1,369	1,349	1,389	0,040	2,97%
Fr 11.10.2013	1.746	5.995	3,43	1,377	1,377	1,357	1,399	0,042	3,10%
Sa 12.10.2013	1.077	1.859	1,73	1,358	1,359	1,343	1,374	0,031	2,31%
So 13.10.2013	683	1.096	1,60	1,351	1,350	1,339	1,364	0,025	1,87%
Mo 14.10.2013	1.787	6.347	3,55	1,371	1,369	1,349	1,389	0,040	2,97%
Di 15.10.2013	1.712	6.511	3,80	1,373	1,369	1,353	1,389	0,036	2,66%
Mi 16.10.2013	1.713	6.437	3,76	1,374	1,372	1,354	1,394	0,040	2,95%
Do 17.10.2013	1.767	6.631	3,75	1,375	1,371	1,354	1,392	0,038	2,81%
Fr 18.10.2013	1.733	6.262	3,61	1,372	1,369	1,349	1,389	0,040	2,97%
Sa 19.10.2013	1.090	2.028	1,86	1,348	1,346	1,332	1,362	0,030	2,25%
So 20.10.2013	699	1.173	1,68	1,338	1,335	1,324	1,349	0,025	1,89%
Mo 21.10.2013	1.737	6.447	3,71	1,364	1,359	1,339	1,384	0,045	3,36%
Di 22.10.2013	1.711	6.655	3,89	1,366	1,364	1,342	1,387	0,045	3,35%
Mi 23.10.2013	1.691	6.774	4,01	1,367	1,364	1,344	1,389	0,045	3,35%
Do 24.10.2013	1.737	6.805	3,92	1,358	1,356	1,334	1,379	0,045	3,37%
Fr 25.10.2013	1.827	6.482	3,55	1,353	1,349	1,329	1,377	0,048	3,61%
Sa 26.10.2013	953	1.588	1,67	1,327	1,328	1,304	1,346	0,042	3,22%
So 27.10.2013	694	1.163	1,68	1,322	1,322	1,303	1,339	0,036	2,76%
Mo 28.10.2013	1.776	6.366	3,58	1,343	1,339	1,316	1,369	0,053	4,03%
Di 29.10.2013	1.755	6.148	3,50	1,344	1,339	1,319	1,369	0,050	3,79%
Mi 30.10.2013	1.721	6.447	3,75	1,345	1,339	1,319	1,369	0,050	3,79%
Do 31.10.2013	1.766	6.423	3,64	1,349	1,348	1,324	1,372	0,048	3,63%
Fr 01.11.2013	875	1.555	1,78	1,322	1,319	1,299	1,339	0,040	3,08%
Sa 02.11.2013	981	1.718	1,75	1,320	1,317	1,299	1,339	0,040	3,08%
So 03.11.2013	722	1.107	1,53	1,311	1,306	1,289	1,334	0,045	3,49%
Mo 04.11.2013	1.789	6.306	3,52	1,343	1,339	1,319	1,364	0,045	3,41%
Di 05.11.2013	1.776	6.836	3,85	1,341	1,339	1,319	1,361	0,042	3,18%
Mi 06.11.2013	1.716	6.441	3,75	1,340	1,336	1,317	1,359	0,042	3,19%
Do 07.11.2013	1.699	6.336	3,73	1,339	1,334	1,314	1,359	0,045	3,42%
Fr 08.11.2013	1.752	6.673	3,81	1,337	1,332	1,314	1,359	0,045	3,42%
Sa 09.11.2013	1.140	2.183	1,91	1,315	1,313	1,297	1,329	0,032	2,47%
So 10.11.2013	813	1.405	1,73	1,306	1,301	1,289	1,318	0,029	2,25%
Mo 11.11.2013	1.773	6.573	3,71	1,331	1,329	1,308	1,353	0,045	3,44%
Di 12.11.2013	1.735	6.735	3,88	1,340	1,337	1,317	1,359	0,042	3,19%
Mi 13.11.2013	1.719	6.938	4,04	1,342	1,339	1,319	1,364	0,045	3,41%
Do 14.11.2013	1.747	6.715	3,84	1,344	1,339	1,319	1,369	0,050	3,79%
Fr 15.11.2013	1.755	6.079	3,46	1,352	1,349	1,329	1,377	0,048	3,61%
Sa 16.11.2013	1.087	1.936	1,78	1,330	1,326	1,311	1,344	0,033	2,52%
So 17.11.2013	666	1.012	1,52	1,323	1,318	1,304	1,339	0,035	2,68%
Mo 18.11.2013	1.771	6.181	3,49	1,351	1,349	1,329	1,374	0,045	3,39%
Di 19.11.2013	1.699	6.408	3,77	1,355	1,349	1,329	1,378	0,049	3,69%
Mi 20.11.2013	1.690	6.426	3,80	1,351	1,347	1,328	1,369	0,041	3,09%
Do 21.11.2013	1.709	6.755	3,95	1,353	1,349	1,329	1,374	0,045	3,39%
Fr 22.11.2013	1.730	6.288	3,63	1,360	1,359	1,335	1,384	0,049	3,67%

Spritpreisdatenbank – Report

Berichtszeitraum 1. Oktober 2013 - 31. Dezember 2013



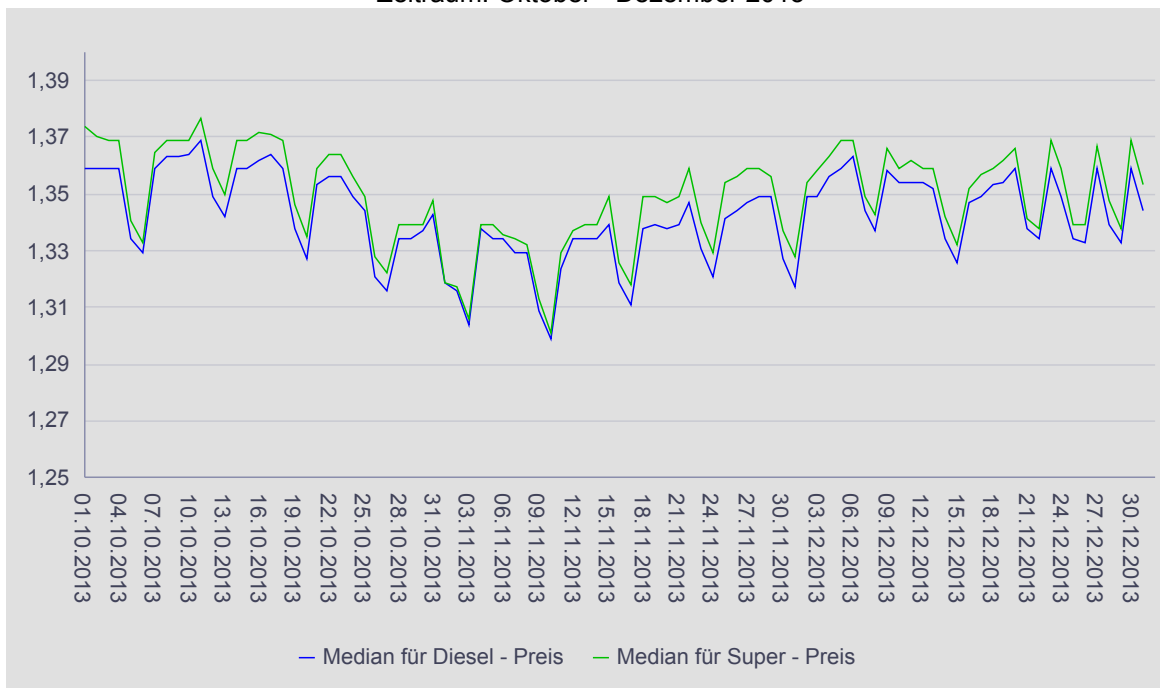
1.5. Entwicklung der Kennzahlen in Österreich für "Super"

SUPER	Anzahl der Tankstellen	Anzahl der Änderungen (Häufigkeit)	Durchschn. Häufigkeit	Preise in €/Lit.				Preisband	
				Mittelwert	Median	1. Quartil	3. Quartil	€/Liter	in %
Sa 23.11.2013	1.042	1.878	1,80	1,343	1,340	1,326	1,359	0,033	2,49%
So 24.11.2013	674	1.019	1,51	1,333	1,329	1,319	1,347	0,028	2,12%
Mo 25.11.2013	1.770	6.479	3,66	1,357	1,354	1,334	1,379	0,045	3,37%
Di 26.11.2013	1.744	6.714	3,85	1,359	1,356	1,337	1,379	0,042	3,14%
Mi 27.11.2013	1.741	6.649	3,82	1,360	1,359	1,338	1,379	0,041	3,06%
Do 28.11.2013	1.718	6.675	3,89	1,360	1,359	1,334	1,384	0,050	3,75%
Fr 29.11.2013	1.745	6.504	3,73	1,358	1,356	1,332	1,384	0,052	3,90%
Sa 30.11.2013	1.085	1.925	1,77	1,338	1,337	1,317	1,354	0,037	2,81%
So 01.12.2013	673	962	1,43	1,331	1,328	1,312	1,349	0,037	2,82%
Mo 02.12.2013	1.731	6.147	3,55	1,358	1,354	1,333	1,379	0,046	3,45%
Di 03.12.2013	1.699	6.833	4,02	1,359	1,358	1,334	1,382	0,048	3,60%
Mi 04.12.2013	1.725	6.059	3,51	1,364	1,363	1,342	1,387	0,045	3,35%
Do 05.12.2013	1.707	6.978	4,09	1,369	1,369	1,349	1,389	0,040	2,97%
Fr 06.12.2013	1.729	6.233	3,60	1,372	1,369	1,349	1,394	0,045	3,34%
Sa 07.12.2013	1.053	1.960	1,86	1,349	1,349	1,329	1,368	0,039	2,93%
So 08.12.2013	665	1.105	1,66	1,343	1,343	1,325	1,358	0,033	2,49%
Mo 09.12.2013	1.730	6.200	3,58	1,367	1,366	1,346	1,389	0,043	3,19%
Di 10.12.2013	1.684	6.594	3,92	1,364	1,359	1,339	1,387	0,048	3,58%
Mi 11.12.2013	1.657	6.418	3,87	1,364	1,362	1,342	1,387	0,045	3,35%
Do 12.12.2013	1.662	6.458	3,89	1,363	1,359	1,339	1,384	0,045	3,36%
Fr 13.12.2013	1.677	6.235	3,72	1,363	1,359	1,339	1,387	0,048	3,58%
Sa 14.12.2013	1.078	1.945	1,80	1,344	1,342	1,326	1,362	0,036	2,71%
So 15.12.2013	726	1.161	1,60	1,333	1,332	1,318	1,349	0,031	2,35%
Mo 16.12.2013	1.716	6.184	3,60	1,354	1,352	1,329	1,377	0,048	3,61%
Di 17.12.2013	1.663	5.996	3,61	1,358	1,357	1,334	1,379	0,045	3,37%
Mi 18.12.2013	1.607	5.883	3,66	1,360	1,359	1,336	1,383	0,047	3,52%
Do 19.12.2013	1.648	6.032	3,66	1,363	1,362	1,339	1,384	0,045	3,36%
Fr 20.12.2013	1.684	5.848	3,47	1,366	1,366	1,339	1,389	0,050	3,73%
Sa 21.12.2013	1.068	1.917	1,79	1,344	1,341	1,324	1,368	0,044	3,32%
So 22.12.2013	499	607	1,22	1,342	1,338	1,319	1,361	0,042	3,18%
Mo 23.12.2013	1.679	5.251	3,13	1,369	1,369	1,348	1,392	0,044	3,26%
Di 24.12.2013	830	1.427	1,72	1,360	1,359	1,339	1,379	0,040	2,99%
Mi 25.12.2013	540	749	1,39	1,344	1,339	1,327	1,366	0,039	2,94%
Do 26.12.2013	556	773	1,39	1,343	1,339	1,325	1,364	0,039	2,94%
Fr 27.12.2013	1.660	5.693	3,43	1,367	1,367	1,344	1,389	0,045	3,35%
Sa 28.12.2013	1.102	1.921	1,74	1,347	1,348	1,328	1,369	0,041	3,09%
So 29.12.2013	699	1.051	1,50	1,337	1,338	1,319	1,358	0,039	2,96%
Mo 30.12.2013	1.661	5.551	3,34	1,368	1,369	1,344	1,389	0,045	3,35%
Di 31.12.2013	1.113	2.231	2,00	1,355	1,353	1,334	1,374	0,040	3,00%

1.6. Entwicklung der Spritpreise in Österreich

Entwicklung Median für "Diesel" und "Super" Preise in Österreich

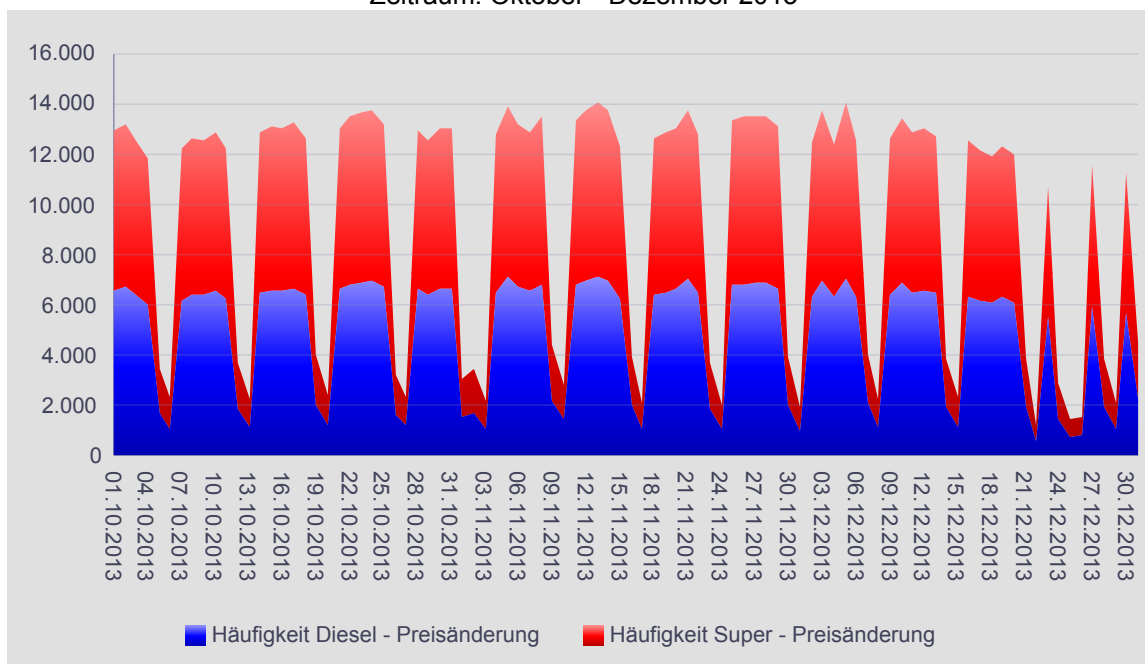
Zeitraum: Oktober - Dezember 2013



1.7. Entwicklung der Häufigkeit der Preisänderungen in Österreich

Entwicklung der Häufigkeit der Preisänderungen für "Diesel" und "Super" Preis

Zeitraum: Oktober - Dezember 2013





2.1. Entwicklung der Häufigkeit der Preisänderungen nach Bundesländern und aller Bundesländer zusammen für "Diesel"

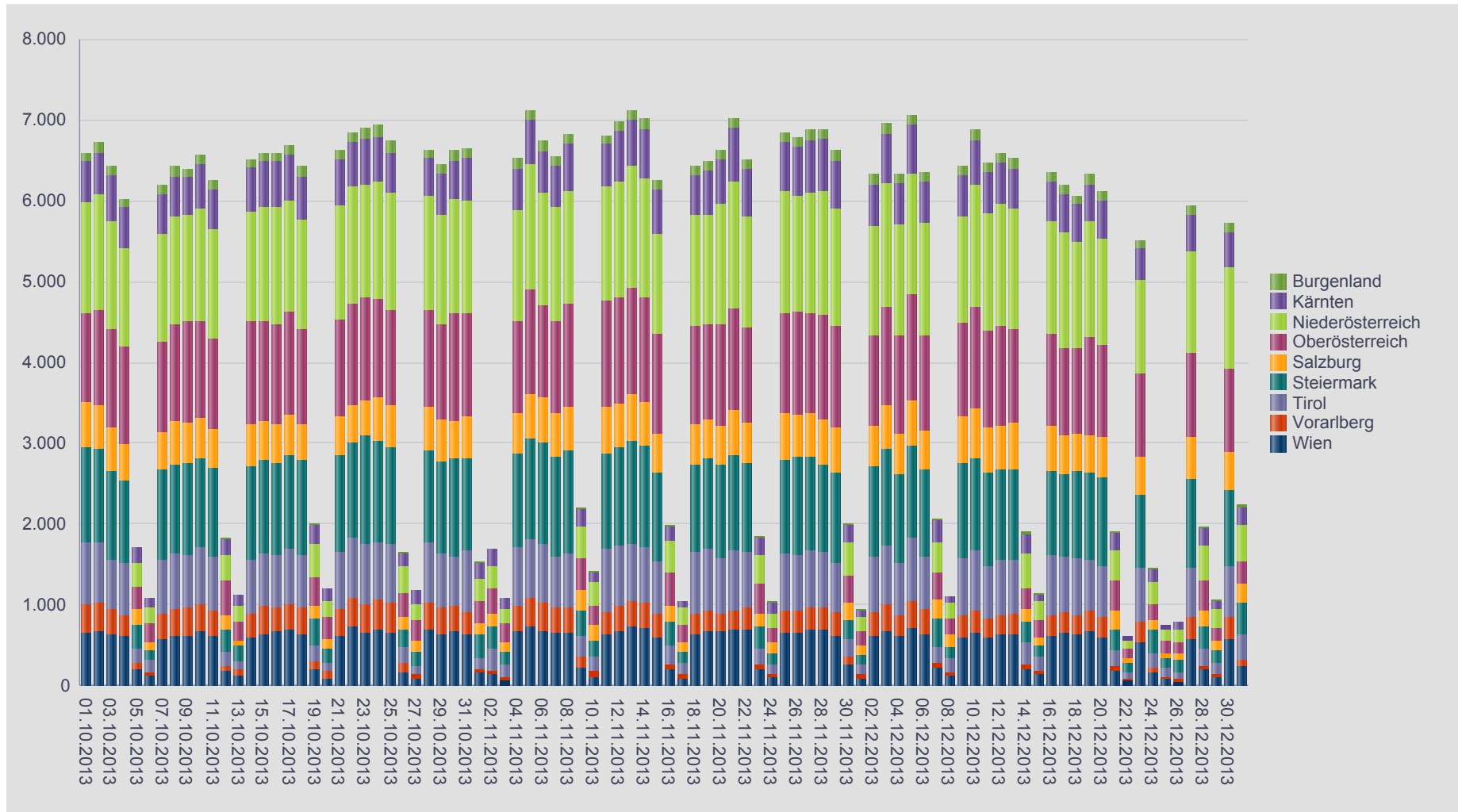
DIESEL	Burgenland	Kärnten	Niederösterreich	Oberösterreich	Salzburg	Steiermark	Tirol	Vorarlberg	Wien	Gesamt
Di 01.10.2013	102	505	1.376	1.107	558	1.170	774	350	647	6.589
Mi 02.10.2013	138	513	1.424	1.184	529	1.168	735	360	669	6.720
Do 03.10.2013	118	561	1.346	1.217	532	1.098	613	306	635	6.426
Fr 04.10.2013	105	495	1.221	1.196	464	1.006	659	245	620	6.011
Sa 05.10.2013	6	182	297	287	195	284	183	69	206	1.709
So 06.10.2013	6	121	210	234	82	131	152	44	117	1.097
Mo 07.10.2013	113	487	1.340	1.108	461	1.119	675	309	571	6.183
Di 08.10.2013	126	500	1.345	1.186	525	1.112	681	335	613	6.423
Mi 09.10.2013	94	487	1.314	1.259	486	1.146	637	350	616	6.389
Do 10.10.2013	116	548	1.403	1.192	501	1.099	692	337	676	6.564
Fr 11.10.2013	112	500	1.356	1.124	471	1.099	669	301	616	6.248
Sa 12.10.2013	19	199	313	416	186	272	171	69	177	1.822
So 13.10.2013	8	143	196	230	64	193	110	80	111	1.135
Mo 14.10.2013	96	544	1.362	1.269	514	1.154	677	295	586	6.497
Di 15.10.2013	100	574	1.418	1.236	476	1.157	648	358	627	6.594
Mi 16.10.2013	104	563	1.445	1.243	469	1.150	651	290	666	6.581
Do 17.10.2013	116	572	1.376	1.281	479	1.161	689	324	682	6.680
Fr 18.10.2013	124	539	1.353	1.170	439	1.178	650	340	626	6.419
Sa 19.10.2013	25	222	417	355	158	327	209	96	197	2.006
So 20.10.2013	9	157	202	273	115	183	95	91	89	1.214
Mo 21.10.2013	112	568	1.423	1.193	480	1.190	706	341	609	6.622
Di 22.10.2013	112	558	1.457	1.248	448	1.191	736	363	721	6.834
Mi 23.10.2013	136	567	1.400	1.261	451	1.334	735	363	643	6.890
Do 24.10.2013	157	547	1.468	1.218	530	1.260	703	363	694	6.940
Fr 25.10.2013	166	479	1.460	1.188	500	1.201	731	377	642	6.744
Sa 26.10.2013	19	159	339	283	151	232	186	124	157	1.650
So 27.10.2013	12	176	193	263	133	170	95	60	89	1.191
Mo 28.10.2013	106	462	1.415	1.208	531	1.127	750	328	696	6.623
Di 29.10.2013	114	510	1.349	1.181	514	1.145	669	319	640	6.441
Mi 30.10.2013	135	471	1.406	1.340	460	1.205	620	319	660	6.616
Do 31.10.2013	119	546	1.399	1.267	508	1.145	763	276	630	6.653
Fr 01.11.2013	16	206	266	275	149	286	146	37	156	1.537
Sa 02.11.2013	20	215	276	296	161	289	261	42	142	1.702
So 03.11.2013	9	133	185	239	115	144	169	33	64	1.091
Mo 04.11.2013	138	515	1.368	1.141	506	1.142	740	317	663	6.530
Di 05.11.2013	113	562	1.546	1.298	545	1.244	719	350	733	7.110
Mi 06.11.2013	135	511	1.408	1.140	541	1.266	723	356	666	6.746
Do 07.11.2013	108	519	1.409	1.144	529	1.239	622	323	644	6.537
Fr 08.11.2013	125	593	1.398	1.274	538	1.269	663	309	658	6.827
Sa 09.11.2013	22	216	398	391	246	320	257	127	225	2.202
So 10.11.2013	16	136	280	244	197	199	181	63	107	1.423
Mo 11.11.2013	113	517	1.428	1.313	559	1.193	777	277	630	6.807
Di 12.11.2013	134	619	1.432	1.315	531	1.233	744	309	670	6.987
Mi 13.11.2013	120	588	1.501	1.313	573	1.281	712	303	733	7.124
Do 14.11.2013	124	613	1.477	1.287	537	1.258	688	309	716	7.009
Fr 15.11.2013	123	561	1.238	1.219	490	1.098	650	292	585	6.256
Sa 16.11.2013	24	181	399	414	183	308	234	54	196	1.993
So 17.11.2013	8	80	225	218	116	138	139	44	88	1.056
Mo 18.11.2013	120	510	1.372	1.214	494	1.078	762	249	638	6.437
Di 19.11.2013	110	569	1.349	1.173	477	1.118	768	246	677	6.487
Mi 20.11.2013	120	540	1.498	1.250	487	1.145	694	224	662	6.620
Do 21.11.2013	123	670	1.567	1.261	536	1.195	743	239	680	7.014
Fr 22.11.2013	120	585	1.375	1.180	495	1.106	683	279	680	6.503
Sa 23.11.2013	24	220	355	376	157	276	202	56	193	1.859
So 24.11.2013	10	150	175	169	132	141	122	35	105	1.039
Mo 25.11.2013	117	621	1.499	1.255	561	1.158	716	264	653	6.844
Di 26.11.2013	129	616	1.417	1.294	504	1.207	691	280	650	6.788
Mi 27.11.2013	141	639	1.503	1.230	522	1.168	703	286	682	6.874
Do 28.11.2013	130	643	1.524	1.307	556	1.077	680	279	687	6.883
Fr 29.11.2013	130	607	1.448	1.256	549	1.126	610	281	616	6.623



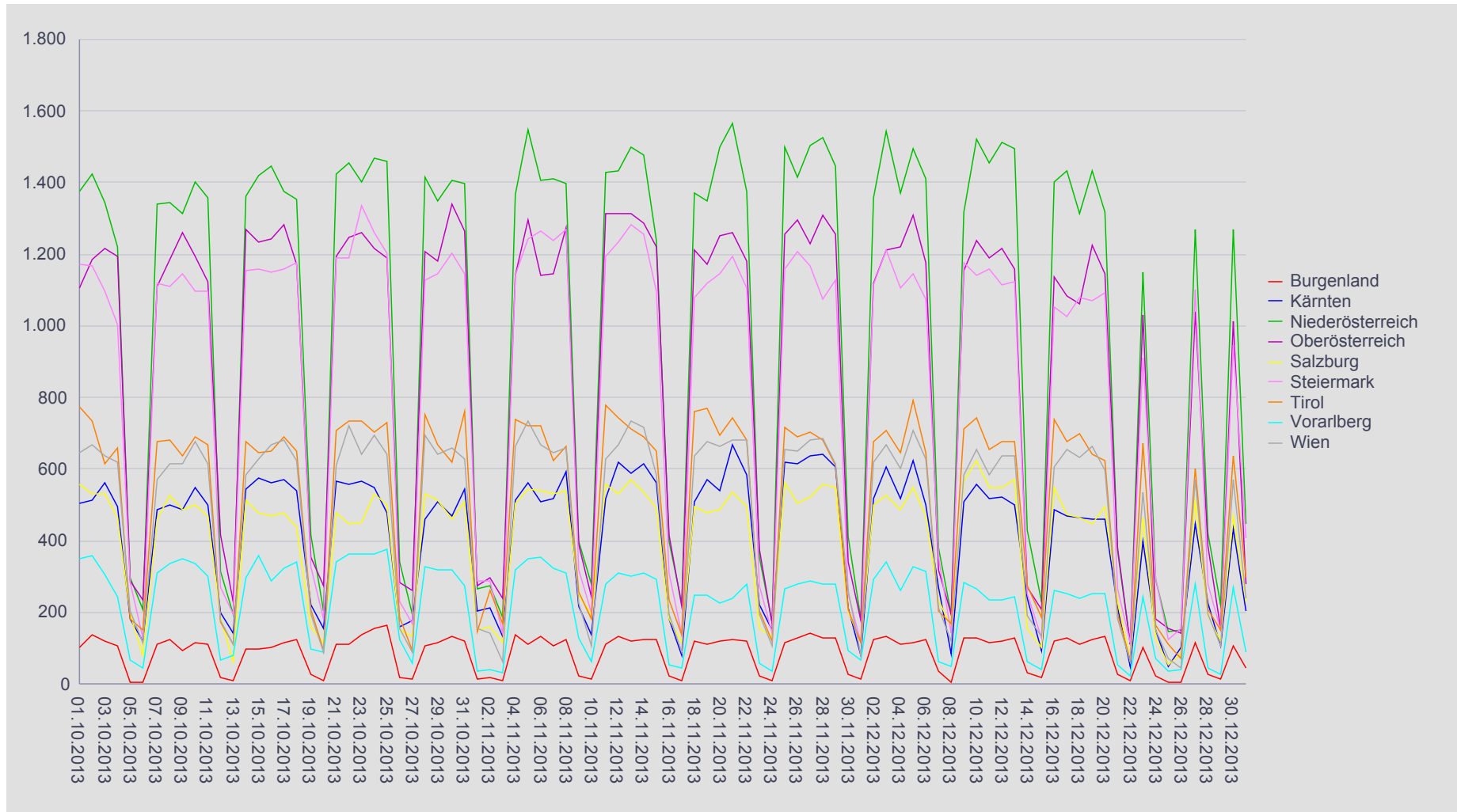
2.1. Entwicklung der Häufigkeit der Preisänderungen nach Bundesländern und aller Bundesländer zusammen für "Diesel"

DIESEL	Burgenland	Kärnten	Niederösterreich	Oberösterreich	Salzburg	Steiermark	Tirol	Vorarlberg	Wien	Gesamt
Sa 30.11.2013	25	213	410	339	204	253	208	95	261	2.008
So 01.12.2013	13	82	184	176	116	117	115	66	79	948
Mo 02.12.2013	123	519	1.360	1.121	498	1.116	676	292	618	6.323
Di 03.12.2013	133	608	1.542	1.210	528	1.210	709	343	669	6.952
Mi 04.12.2013	109	518	1.372	1.222	485	1.106	645	261	603	6.321
Do 05.12.2013	117	623	1.495	1.309	549	1.144	793	326	708	7.064
Fr 06.12.2013	126	502	1.410	1.177	471	1.077	645	316	628	6.352
Sa 07.12.2013	34	269	379	320	234	353	205	64	213	2.071
So 08.12.2013	7	85	193	197	158	142	170	49	118	1.119
Mo 09.12.2013	130	508	1.318	1.156	568	1.178	711	283	583	6.435
Di 10.12.2013	131	558	1.522	1.238	626	1.141	742	264	657	6.879
Mi 11.12.2013	114	518	1.454	1.191	548	1.159	655	237	583	6.459
Do 12.12.2013	120	524	1.513	1.218	550	1.116	678	234	635	6.588
Fr 13.12.2013	127	498	1.494	1.157	572	1.122	675	243	636	6.524
Sa 14.12.2013	30	238	431	269	157	251	276	62	191	1.905
So 15.12.2013	18	95	231	209	104	129	188	39	134	1.147
Mo 16.12.2013	122	487	1.400	1.138	550	1.052	741	260	606	6.356
Di 17.12.2013	130	470	1.434	1.083	472	1.027	676	251	656	6.199
Mi 18.12.2013	112	463	1.313	1.061	464	1.079	697	240	632	6.061
Do 19.12.2013	125	460	1.431	1.226	449	1.072	642	254	663	6.322
Fr 20.12.2013	134	460	1.316	1.145	497	1.093	623	254	598	6.120
Sa 21.12.2013	28	211	372	379	231	264	196	55	182	1.918
So 22.12.2013	10	49	109	113	66	117	69	21	61	615
Mo 23.12.2013	102	398	1.148	1.031	463	913	672	244	535	5.506
Di 24.12.2013	22	152	291	181	129	298	165	71	153	1.462
Mi 25.12.2013	7	49	145	154	52	124	109	36	72	748
Do 26.12.2013	4	102	152	141	85	154	70	42	43	793
Fr 27.12.2013	115	449	1.271	1.038	507	1.101	600	280	572	5.933
Sa 28.12.2013	27	224	420	387	191	277	208	45	195	1.974
So 29.12.2013	14	106	221	156	122	152	151	27	108	1.057
Mo 30.12.2013	106	433	1.268	1.015	469	945	638	269	573	5.716
Di 31.12.2013	43	204	448	281	230	407	298	87	239	2.237

2.2. Entwicklung der Häufigkeit der Preisänderungen für "Diesel" Preise



2.3. Entwicklung der Häufigkeit der Preisänderungen für "Diesel" Preise nach Bundesländern



Spritpreisdatenbank – Report

Berichtszeitraum 1. Oktober 2013 - 31. Dezember 2013



E-CONTROL

2.4. Entwicklung der Häufigkeit der Preisänderungen nach Bundesländern und aller Bundesländer zusammen für "Super"

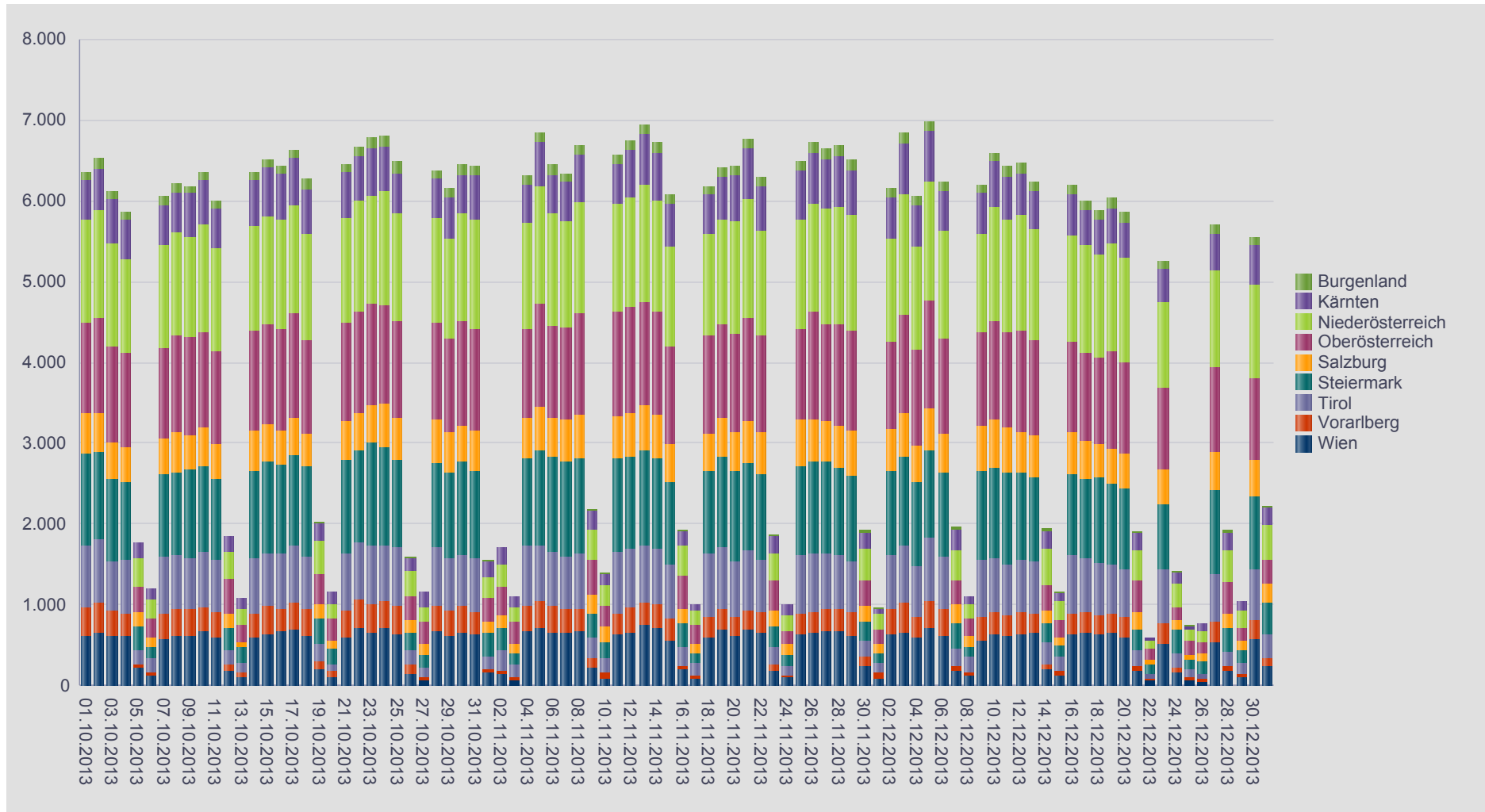
SUPER	Burgenland	Kärnten	Niederösterreich	Oberösterreich	Salzburg	Steiermark	Tirol	Vorarlberg	Wien	Gesamt
Di 01.10.2013	107	490	1.273	1.116	496	1.138	775	352	609	6.356
Mi 02.10.2013	130	509	1.345	1.166	473	1.084	776	375	658	6.516
Do 03.10.2013	107	542	1.283	1.173	465	1.011	622	316	602	6.121
Fr 04.10.2013	103	490	1.152	1.156	438	964	667	282	606	5.858
Sa 05.10.2013	3	199	355	306	178	292	178	47	216	1.774
So 06.10.2013	8	130	231	243	113	144	175	31	130	1.205
Mo 07.10.2013	109	505	1.274	1.106	451	1.020	700	309	576	6.050
Di 08.10.2013	111	496	1.280	1.197	490	1.020	664	333	614	6.205
Mi 09.10.2013	90	541	1.234	1.233	415	1.081	642	334	607	6.177
Do 10.10.2013	105	541	1.334	1.190	470	1.050	684	314	660	6.348
Fr 11.10.2013	106	485	1.269	1.146	442	1.001	645	304	597	5.995
Sa 12.10.2013	15	200	325	429	179	283	176	70	182	1.859
So 13.10.2013	8	151	187	221	58	190	116	73	92	1.096
Mo 14.10.2013	101	567	1.296	1.234	505	1.075	688	290	591	6.347
Di 15.10.2013	100	609	1.334	1.242	447	1.149	644	351	635	6.511
Mi 16.10.2013	102	584	1.349	1.256	419	1.102	672	290	663	6.437
Do 17.10.2013	115	578	1.333	1.297	459	1.121	707	337	684	6.631
Fr 18.10.2013	130	545	1.324	1.147	409	1.118	638	335	616	6.262
Sa 19.10.2013	23	225	400	382	180	308	209	112	189	2.028
So 20.10.2013	9	155	176	271	114	188	83	86	91	1.173
Mo 21.10.2013	107	572	1.295	1.208	468	1.164	711	327	595	6.447
Di 22.10.2013	115	548	1.376	1.248	450	1.141	710	358	709	6.655
Mi 23.10.2013	123	608	1.336	1.241	457	1.270	729	357	653	6.774
Do 24.10.2013	142	544	1.424	1.224	532	1.200	697	330	712	6.805
Fr 25.10.2013	149	496	1.331	1.194	516	1.089	725	347	635	6.482
Sa 26.10.2013	14	151	325	290	157	219	182	112	138	1.588
So 27.10.2013	11	193	167	280	127	162	116	46	61	1.163
Mo 28.10.2013	91	506	1.296	1.197	519	1.050	716	325	666	6.366
Di 29.10.2013	112	505	1.238	1.159	495	1.075	639	308	617	6.148
Mi 30.10.2013	138	471	1.334	1.298	444	1.157	621	326	658	6.447
Do 31.10.2013	113	553	1.351	1.252	492	1.088	660	283	631	6.423
Fr 01.11.2013	15	204	255	298	138	286	157	46	156	1.555
Sa 02.11.2013	16	216	269	344	160	286	256	37	134	1.718
So 03.11.2013	9	132	173	278	112	136	170	37	60	1.107
Mo 04.11.2013	124	469	1.304	1.105	498	1.069	753	310	674	6.306
Di 05.11.2013	109	555	1.455	1.283	525	1.181	679	339	710	6.836
Mi 06.11.2013	132	483	1.382	1.133	482	1.172	681	327	649	6.441
Do 07.11.2013	102	495	1.312	1.139	514	1.183	641	307	643	6.336
Fr 08.11.2013	114	585	1.378	1.258	536	1.176	674	292	660	6.673
Sa 09.11.2013	26	225	377	436	233	300	258	117	211	2.183
So 10.11.2013	18	140	266	255	189	209	177	61	90	1.405
Mo 11.11.2013	120	503	1.339	1.285	522	1.151	758	268	627	6.573
Di 12.11.2013	121	578	1.364	1.309	524	1.154	728	298	659	6.735
Mi 13.11.2013	121	635	1.454	1.268	556	1.167	705	294	738	6.938
Do 14.11.2013	122	602	1.376	1.268	529	1.121	693	301	703	6.715
Fr 15.11.2013	120	540	1.231	1.196	483	1.007	666	279	557	6.079
Sa 16.11.2013	25	182	371	406	185	285	235	56	191	1.936
So 17.11.2013	10	71	188	230	119	126	145	50	73	1.012
Mo 18.11.2013	114	482	1.260	1.212	466	1.016	776	271	584	6.181
Di 19.11.2013	115	533	1.299	1.158	476	1.118	755	268	686	6.408
Mi 20.11.2013	118	570	1.386	1.228	479	1.105	694	241	605	6.426
Do 21.11.2013	118	627	1.478	1.272	504	1.089	740	241	686	6.755
Fr 22.11.2013	110	565	1.285	1.208	506	1.058	650	257	649	6.288
Sa 23.11.2013	22	219	334	387	193	250	212	78	183	1.878
So 24.11.2013	7	155	178	174	124	133	118	31	99	1.019
Mo 25.11.2013	113	610	1.359	1.110	584	1.091	729	250	633	6.479
Di 26.11.2013	132	631	1.339	1.335	500	1.154	718	252	653	6.714
Mi 27.11.2013	141	611	1.432	1.211	491	1.125	702	270	666	6.649
Do 28.11.2013	133	635	1.445	1.255	519	1.071	681	267	669	6.675
Fr 29.11.2013	129	568	1.416	1.254	543	1.069	625	288	612	6.504



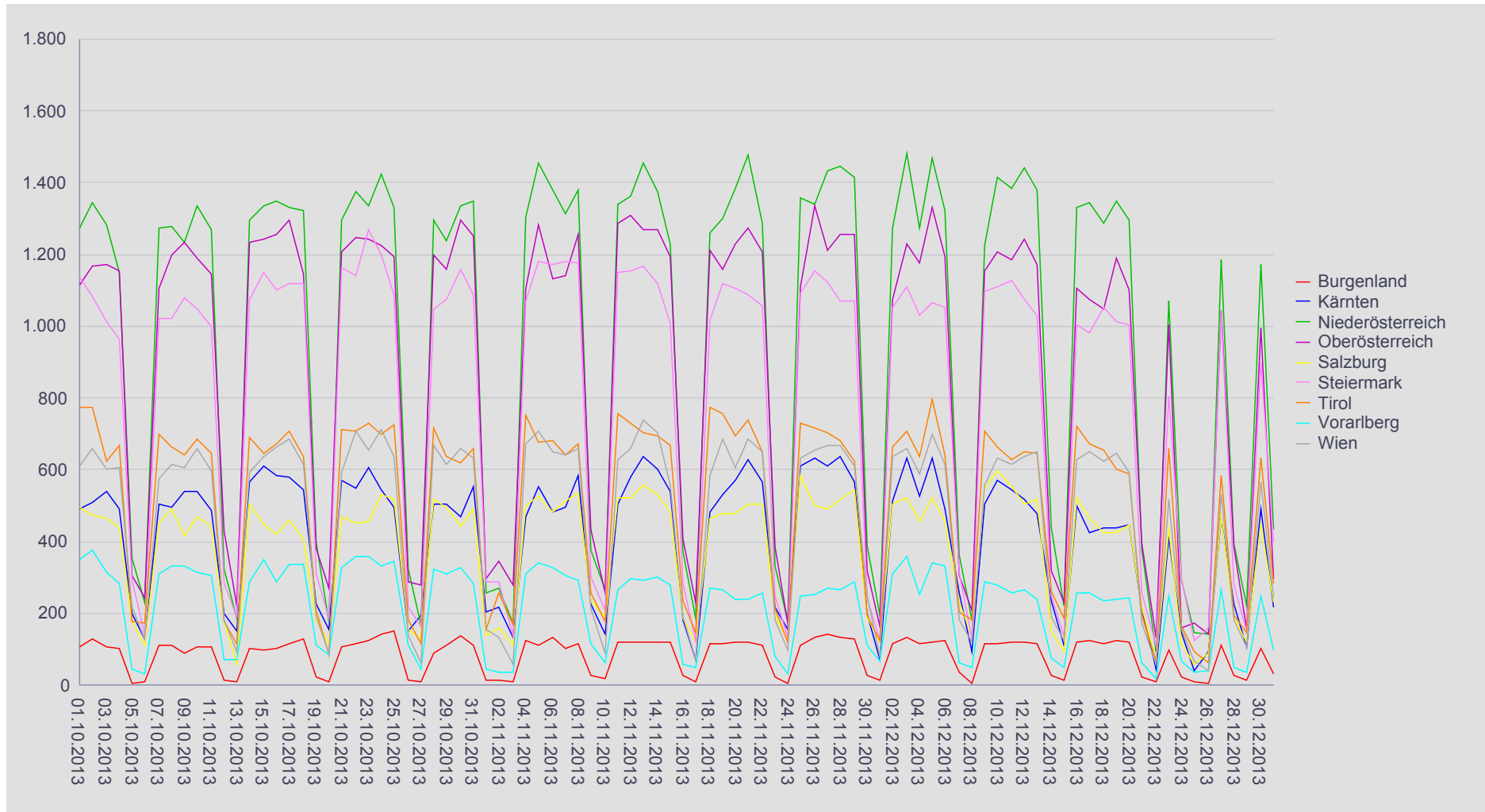
2.4. Entwicklung der Häufigkeit der Preisänderungen nach Bundesländern und aller Bundesländer zusammen für "Super"

SUPER	Burgenland	Kärnten	Niederösterreich	Oberösterreich	Salzburg	Steiermark	Tirol	Vorarlberg	Wien	Gesamt
Sa 30.11.2013	27	201	390	319	191	243	197	111	246	1.925
So 01.12.2013	13	72	194	166	119	125	123	68	82	962
Mo 02.12.2013	117	515	1.275	1.074	504	1.052	663	310	637	6.147
Di 03.12.2013	132	633	1.480	1.228	524	1.108	710	360	658	6.833
Mi 04.12.2013	117	525	1.276	1.175	456	1.030	639	252	589	6.059
Do 05.12.2013	120	633	1.469	1.331	522	1.068	795	341	699	6.978
Fr 06.12.2013	123	493	1.324	1.194	457	1.052	643	331	616	6.233
Sa 07.12.2013	35	257	363	307	229	316	205	64	184	1.960
So 08.12.2013	6	94	181	209	138	129	180	50	118	1.105
Mo 09.12.2013	117	503	1.223	1.154	549	1.099	708	290	557	6.200
Di 10.12.2013	116	573	1.415	1.209	596	1.112	665	277	631	6.594
Mi 11.12.2013	120	543	1.386	1.185	555	1.127	628	257	617	6.418
Do 12.12.2013	120	520	1.443	1.242	506	1.074	649	265	639	6.458
Fr 13.12.2013	116	478	1.382	1.173	520	1.031	647	238	650	6.235
Sa 14.12.2013	28	233	437	321	153	246	263	74	190	1.945
So 15.12.2013	14	109	221	229	93	137	185	48	125	1.161
Mo 16.12.2013	119	498	1.330	1.104	522	1.003	723	256	629	6.184
Di 17.12.2013	125	427	1.345	1.073	465	984	671	256	650	5.996
Mi 18.12.2013	117	437	1.286	1.047	427	1.052	656	235	626	5.883
Do 19.12.2013	126	438	1.348	1.189	426	1.014	603	241	647	6.032
Fr 20.12.2013	121	447	1.297	1.103	448	1.004	588	245	595	5.848
Sa 21.12.2013	24	213	378	395	219	259	194	62	173	1.917
So 22.12.2013	9	47	95	133	68	111	68	19	57	607
Mo 23.12.2013	96	411	1.071	1.005	436	803	661	248	520	5.251
Di 24.12.2013	22	148	292	160	117	298	164	69	157	1.427
Mi 25.12.2013	11	41	148	171	59	124	95	35	65	749
Do 26.12.2013	3	93	144	140	89	160	64	41	39	773
Fr 27.12.2013	110	464	1.186	1.042	469	1.043	586	264	529	5.693
Sa 28.12.2013	25	227	395	386	186	278	195	48	181	1.921
So 29.12.2013	14	105	222	154	119	150	145	36	106	1.051
Mo 30.12.2013	101	493	1.172	996	448	898	631	247	565	5.551
Di 31.12.2013	32	216	435	297	231	397	284	97	242	2.231

2.5. Entwicklung der Häufigkeit der Preisänderungen für "Super" Preise



2.6. Entwicklung der Häufigkeit für "Super" Preise nach Bundesländern



Spritpreisdatenbank – Report

Berichtszeitraum 1. Oktober 2013 - 31. Dezember 2013



E-CONTROL

3.1. Entwicklung der Mittelwerte der Dieselpreise nach Bundesländern und aller Bundesländer zusammen

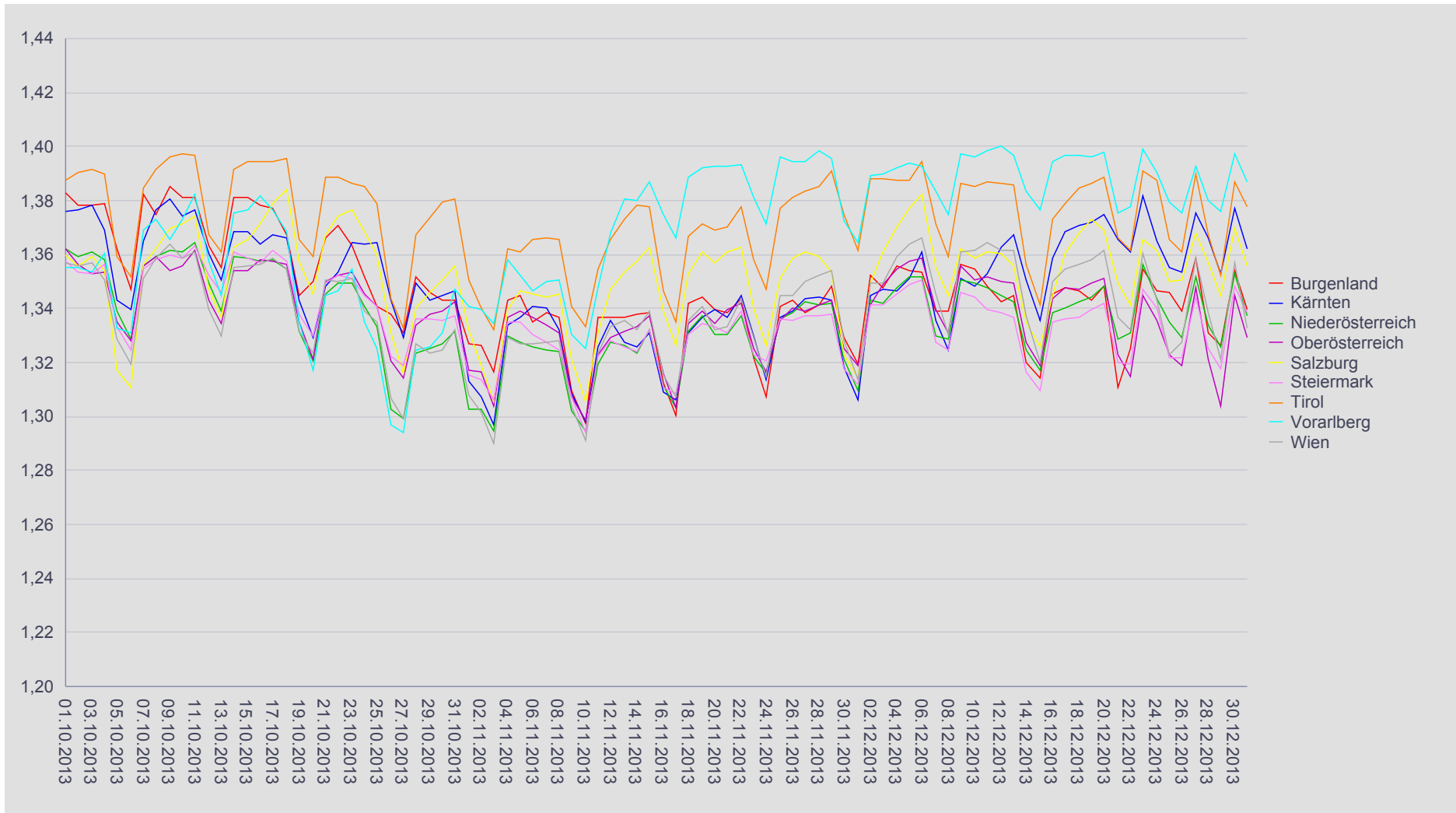
DIESEL	Burgenland	Kärnten	Niederösterreich	Oberösterreich	Salzburg	Steiermark	Tirol	Vorarlberg	Wien	Gesamt
Di 01.10.2013	1,383	1,376	1,362	1,362	1,360	1,357	1,388	1,355	1,357	1,365
Mi 02.10.2013	1,378	1,377	1,359	1,357	1,356	1,354	1,391	1,355	1,356	1,362
Do 03.10.2013	1,378	1,378	1,361	1,353	1,359	1,353	1,392	1,354	1,357	1,362
Fr 04.10.2013	1,379	1,369	1,358	1,353	1,354	1,357	1,390	1,360	1,350	1,361
Sa 05.10.2013	1,362	1,343	1,339	1,335	1,317	1,333	1,359	1,333	1,329	1,336
So 06.10.2013	1,347	1,339	1,329	1,328	1,311	1,325	1,352	1,331	1,319	1,330
Mo 07.10.2013	1,382	1,365	1,356	1,356	1,356	1,355	1,385	1,369	1,351	1,360
Di 08.10.2013	1,375	1,377	1,359	1,359	1,362	1,358	1,392	1,373	1,359	1,365
Mi 09.10.2013	1,385	1,381	1,362	1,354	1,370	1,360	1,396	1,365	1,364	1,366
Do 10.10.2013	1,381	1,374	1,361	1,356	1,372	1,359	1,397	1,373	1,359	1,366
Fr 11.10.2013	1,381	1,377	1,365	1,361	1,374	1,363	1,397	1,382	1,361	1,370
Sa 12.10.2013	1,363	1,360	1,349	1,343	1,347	1,352	1,367	1,357	1,340	1,350
So 13.10.2013	1,355	1,351	1,339	1,335	1,337	1,346	1,361	1,345	1,330	1,342
Mo 14.10.2013	1,381	1,368	1,359	1,354	1,363	1,361	1,391	1,375	1,355	1,364
Di 15.10.2013	1,381	1,369	1,359	1,354	1,366	1,359	1,395	1,376	1,356	1,364
Mi 16.10.2013	1,378	1,364	1,358	1,358	1,371	1,357	1,394	1,382	1,356	1,364
Do 17.10.2013	1,377	1,367	1,358	1,358	1,379	1,362	1,394	1,376	1,359	1,366
Fr 18.10.2013	1,367	1,366	1,355	1,357	1,384	1,358	1,396	1,368	1,354	1,364
Sa 19.10.2013	1,345	1,343	1,332	1,335	1,357	1,338	1,365	1,335	1,332	1,340
So 20.10.2013	1,350	1,329	1,321	1,321	1,345	1,330	1,359	1,317	1,323	1,329
Mo 21.10.2013	1,366	1,349	1,345	1,350	1,367	1,350	1,389	1,345	1,350	1,354
Di 22.10.2013	1,371	1,353	1,350	1,353	1,374	1,353	1,389	1,346	1,350	1,357
Mi 23.10.2013	1,363	1,365	1,349	1,354	1,377	1,351	1,386	1,355	1,351	1,358
Do 24.10.2013	1,352	1,364	1,341	1,345	1,368	1,345	1,385	1,335	1,339	1,350
Fr 25.10.2013	1,341	1,364	1,334	1,341	1,360	1,341	1,379	1,325	1,335	1,345
Sa 26.10.2013	1,338	1,343	1,303	1,320	1,331	1,322	1,344	1,297	1,307	1,320
So 27.10.2013	1,331	1,329	1,299	1,315	1,316	1,319	1,332	1,294	1,299	1,314
Mo 28.10.2013	1,352	1,349	1,324	1,334	1,340	1,336	1,368	1,325	1,327	1,337
Di 29.10.2013	1,346	1,343	1,326	1,338	1,346	1,336	1,374	1,326	1,324	1,338
Mi 30.10.2013	1,343	1,345	1,327	1,339	1,351	1,336	1,379	1,331	1,325	1,339
Do 31.10.2013	1,343	1,346	1,331	1,343	1,356	1,337	1,380	1,347	1,332	1,344
Fr 01.11.2013	1,327	1,313	1,303	1,317	1,332	1,316	1,350	1,341	1,308	1,318
Sa 02.11.2013	1,326	1,307	1,303	1,317	1,319	1,314	1,340	1,340	1,302	1,316
So 03.11.2013	1,316	1,297	1,295	1,304	1,305	1,306	1,332	1,334	1,290	1,307
Mo 04.11.2013	1,343	1,334	1,330	1,337	1,340	1,335	1,362	1,358	1,329	1,338
Di 05.11.2013	1,345	1,337	1,327	1,339	1,347	1,335	1,361	1,352	1,327	1,338
Mi 06.11.2013	1,335	1,341	1,326	1,337	1,345	1,330	1,365	1,346	1,327	1,337
Do 07.11.2013	1,339	1,340	1,325	1,334	1,344	1,328	1,366	1,350	1,328	1,335
Fr 08.11.2013	1,337	1,332	1,324	1,331	1,346	1,324	1,365	1,351	1,328	1,334
Sa 09.11.2013	1,309	1,309	1,302	1,307	1,321	1,307	1,341	1,330	1,304	1,313
So 10.11.2013	1,297	1,298	1,294	1,299	1,306	1,294	1,333	1,325	1,291	1,303
Mo 11.11.2013	1,336	1,326	1,319	1,323	1,331	1,322	1,355	1,348	1,324	1,328
Di 12.11.2013	1,337	1,336	1,328	1,329	1,347	1,328	1,365	1,368	1,333	1,337
Mi 13.11.2013	1,337	1,327	1,326	1,332	1,354	1,326	1,373	1,381	1,336	1,338
Do 14.11.2013	1,338	1,326	1,324	1,334	1,358	1,324	1,378	1,380	1,332	1,337
Fr 15.11.2013	1,338	1,331	1,332	1,337	1,363	1,332	1,378	1,387	1,339	1,343
Sa 16.11.2013	1,312	1,309	1,312	1,316	1,339	1,311	1,347	1,375	1,315	1,321
So 17.11.2013	1,300	1,306	1,303	1,303	1,326	1,308	1,335	1,366	1,308	1,314
Mo 18.11.2013	1,342	1,331	1,331	1,334	1,353	1,330	1,367	1,389	1,336	1,340
Di 19.11.2013	1,344	1,337	1,337	1,339	1,361	1,334	1,371	1,392	1,341	1,345
Mi 20.11.2013	1,340	1,340	1,331	1,334	1,357	1,333	1,369	1,393	1,332	1,341
Do 21.11.2013	1,338	1,337	1,331	1,339	1,361	1,331	1,370	1,392	1,333	1,342
Fr 22.11.2013	1,344	1,345	1,337	1,342	1,363	1,339	1,378	1,393	1,344	1,349
Sa 23.11.2013	1,322	1,330	1,322	1,325	1,340	1,323	1,358	1,381	1,329	1,332
So 24.11.2013	1,308	1,314	1,316	1,316	1,327	1,321	1,347	1,371	1,315	1,323
Mo 25.11.2013	1,341	1,337	1,336	1,336	1,351	1,336	1,377	1,396	1,345	1,345
Di 26.11.2013	1,343	1,339	1,339	1,340	1,359	1,335	1,381	1,395	1,345	1,347
Mi 27.11.2013	1,339	1,343	1,343	1,339	1,361	1,337	1,384	1,395	1,350	1,350
Do 28.11.2013	1,342	1,344	1,341	1,341	1,359	1,337	1,385	1,398	1,352	1,350
Fr 29.11.2013	1,348	1,343	1,342	1,343	1,354	1,338	1,391	1,395	1,354	1,351
Sa 30.11.2013	1,329	1,319	1,321	1,325	1,323	1,318	1,375	1,373	1,328	1,330



3.1. Entwicklung der Mittelwerte der Dieselpreise nach Bundesländern und aller Bundesländer zusammen

DIESEL	Burgenland	Kärnten	Niederösterreich	Oberösterreich	Salzburg	Steiermark	Tirol	Vorarlberg	Wien	Gesamt
So 01.12.2013	1,320	1,306	1,309	1,319	1,314	1,312	1,361	1,364	1,314	1,323
Mo 02.12.2013	1,352	1,345	1,343	1,342	1,349	1,341	1,388	1,389	1,350	1,351
Di 03.12.2013	1,348	1,347	1,342	1,349	1,361	1,341	1,388	1,390	1,350	1,353
Mi 04.12.2013	1,356	1,346	1,348	1,355	1,370	1,345	1,387	1,392	1,359	1,357
Do 05.12.2013	1,354	1,351	1,352	1,357	1,377	1,349	1,388	1,394	1,364	1,361
Fr 06.12.2013	1,353	1,361	1,352	1,359	1,382	1,350	1,394	1,393	1,366	1,364
Sa 07.12.2013	1,339	1,335	1,330	1,339	1,355	1,327	1,371	1,384	1,346	1,342
So 08.12.2013	1,339	1,325	1,329	1,331	1,345	1,325	1,359	1,375	1,331	1,337
Mo 09.12.2013	1,357	1,351	1,351	1,356	1,362	1,346	1,387	1,397	1,361	1,359
Di 10.12.2013	1,355	1,349	1,349	1,351	1,359	1,344	1,385	1,396	1,361	1,356
Mi 11.12.2013	1,348	1,353	1,347	1,351	1,361	1,340	1,387	1,398	1,364	1,356
Do 12.12.2013	1,343	1,363	1,345	1,350	1,361	1,339	1,387	1,400	1,362	1,355
Fr 13.12.2013	1,345	1,367	1,343	1,349	1,356	1,337	1,386	1,397	1,362	1,354
Sa 14.12.2013	1,320	1,350	1,325	1,328	1,335	1,316	1,356	1,383	1,337	1,336
So 15.12.2013	1,314	1,336	1,317	1,319	1,326	1,310	1,342	1,376	1,320	1,325
Mo 16.12.2013	1,345	1,358	1,338	1,344	1,345	1,335	1,373	1,395	1,350	1,348
Di 17.12.2013	1,348	1,368	1,340	1,348	1,360	1,336	1,379	1,397	1,355	1,353
Mi 18.12.2013	1,347	1,371	1,343	1,347	1,368	1,337	1,385	1,397	1,356	1,355
Do 19.12.2013	1,343	1,372	1,344	1,349	1,373	1,340	1,386	1,396	1,358	1,356
Fr 20.12.2013	1,348	1,375	1,349	1,351	1,369	1,342	1,389	1,398	1,362	1,359
Sa 21.12.2013	1,311	1,366	1,328	1,323	1,350	1,320	1,366	1,375	1,337	1,339
So 22.12.2013	1,325	1,361	1,331	1,315	1,341	1,320	1,361	1,378	1,332	1,334
Mo 23.12.2013	1,354	1,382	1,356	1,345	1,366	1,347	1,391	1,399	1,360	1,362
Di 24.12.2013	1,347	1,365	1,344	1,335	1,361	1,340	1,387	1,390	1,343	1,353
Mi 25.12.2013	1,346	1,355	1,335	1,323	1,350	1,322	1,366	1,380	1,323	1,338
Do 26.12.2013	1,339	1,353	1,329	1,319	1,351	1,322	1,361	1,375	1,327	1,337
Fr 27.12.2013	1,359	1,376	1,352	1,348	1,368	1,344	1,390	1,393	1,359	1,359
Sa 28.12.2013	1,331	1,366	1,334	1,321	1,357	1,325	1,367	1,380	1,338	1,341
So 29.12.2013	1,327	1,353	1,326	1,304	1,345	1,318	1,352	1,376	1,321	1,331
Mo 30.12.2013	1,354	1,377	1,353	1,345	1,370	1,348	1,387	1,397	1,357	1,360
Di 31.12.2013	1,339	1,362	1,337	1,329	1,356	1,339	1,378	1,387	1,333	1,347

3.2. Entwicklung Mittelwert für "Diesel" Preise



Spritpreisdatenbank – Report

Berichtszeitraum 1. Oktober 2013 - 31. Dezember 2013



E-CONTROL

3.3. Entwicklung der Mittelwerte der "Super" Preise nach Bundesländern und aller Bundesländer zusammen

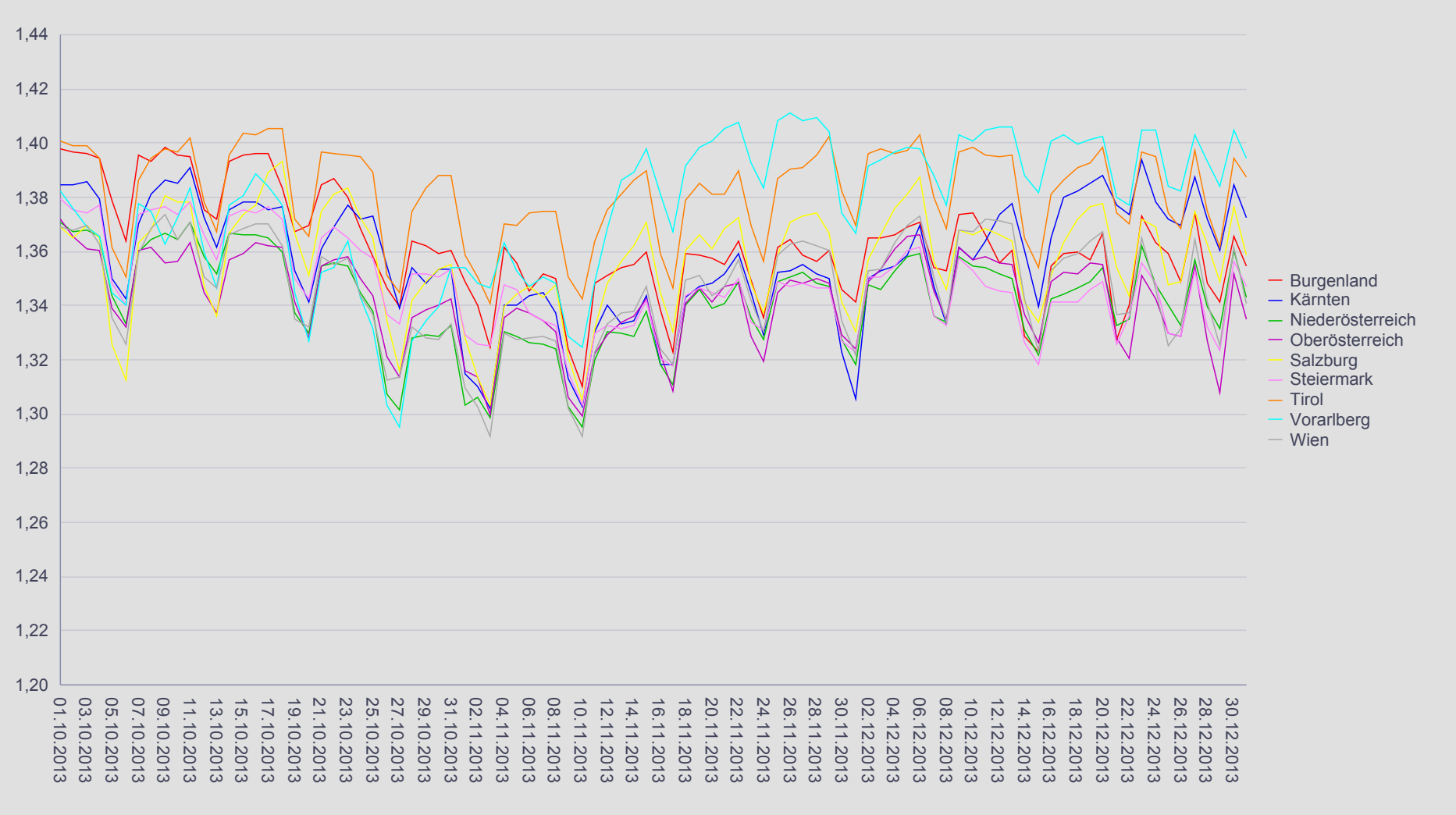
SUPER	Burgenland	Kärnten	Niederösterreich	Oberösterreich	Salzburg	Steiermark	Tirol	Vorarlberg	Wien	Gesamt
Di 01.10.2013	1,398	1,384	1,371	1,372	1,369	1,379	1,401	1,382	1,369	1,343
Mi 02.10.2013	1,397	1,385	1,367	1,366	1,365	1,376	1,399	1,376	1,368	1,333
Do 03.10.2013	1,396	1,386	1,368	1,361	1,370	1,374	1,399	1,369	1,370	1,357
Fr 04.10.2013	1,395	1,380	1,365	1,360	1,365	1,377	1,395	1,366	1,363	1,359
Sa 05.10.2013	1,379	1,350	1,344	1,339	1,326	1,348	1,361	1,345	1,336	1,360
So 06.10.2013	1,364	1,343	1,333	1,332	1,313	1,340	1,350	1,340	1,326	1,360
Mo 07.10.2013	1,396	1,370	1,360	1,360	1,363	1,374	1,386	1,378	1,359	1,358
Di 08.10.2013	1,393	1,381	1,364	1,362	1,368	1,375	1,395	1,375	1,368	1,338
Mi 09.10.2013	1,398	1,386	1,367	1,356	1,380	1,376	1,398	1,363	1,374	1,331
Do 10.10.2013	1,396	1,385	1,365	1,357	1,378	1,374	1,397	1,372	1,365	1,358
Fr 11.10.2013	1,395	1,391	1,371	1,363	1,378	1,378	1,402	1,384	1,371	1,359
Sa 12.10.2013	1,375	1,373	1,358	1,345	1,347	1,366	1,378	1,360	1,350	1,364
So 13.10.2013	1,372	1,361	1,352	1,337	1,336	1,357	1,367	1,346	1,347	1,372
Mo 14.10.2013	1,393	1,375	1,367	1,357	1,367	1,373	1,396	1,377	1,366	1,372
Di 15.10.2013	1,396	1,378	1,366	1,359	1,374	1,375	1,403	1,381	1,368	1,349
Mi 16.10.2013	1,396	1,378	1,366	1,363	1,377	1,374	1,403	1,388	1,370	1,343
Do 17.10.2013	1,396	1,375	1,365	1,362	1,389	1,376	1,406	1,384	1,370	1,367
Fr 18.10.2013	1,383	1,376	1,360	1,361	1,393	1,372	1,405	1,377	1,362	1,364
Sa 19.10.2013	1,367	1,353	1,338	1,341	1,367	1,350	1,372	1,345	1,335	1,364
So 20.10.2013	1,370	1,342	1,330	1,328	1,351	1,343	1,366	1,327	1,332	1,363
Mo 21.10.2013	1,385	1,361	1,354	1,354	1,375	1,365	1,397	1,352	1,358	1,363
Di 22.10.2013	1,387	1,369	1,356	1,357	1,381	1,369	1,396	1,354	1,355	1,344
Mi 23.10.2013	1,380	1,377	1,355	1,358	1,384	1,365	1,395	1,364	1,357	1,333
Do 24.10.2013	1,369	1,372	1,345	1,350	1,373	1,360	1,395	1,343	1,343	1,354
Fr 25.10.2013	1,358	1,373	1,338	1,343	1,365	1,358	1,389	1,331	1,337	1,358
Sa 26.10.2013	1,347	1,354	1,307	1,321	1,334	1,337	1,351	1,303	1,313	1,360
So 27.10.2013	1,340	1,339	1,301	1,313	1,316	1,333	1,345	1,295	1,314	1,363
Mo 28.10.2013	1,364	1,354	1,328	1,336	1,342	1,352	1,375	1,327	1,332	1,366
Di 29.10.2013	1,362	1,348	1,329	1,339	1,349	1,352	1,383	1,334	1,328	1,344
Mi 30.10.2013	1,359	1,353	1,329	1,340	1,354	1,351	1,388	1,340	1,328	1,342
Do 31.10.2013	1,361	1,354	1,333	1,343	1,355	1,353	1,388	1,354	1,333	1,369
Fr 01.11.2013	1,349	1,315	1,303	1,316	1,328	1,329	1,358	1,354	1,310	1,360
Sa 02.11.2013	1,340	1,311	1,306	1,314	1,314	1,326	1,351	1,349	1,303	1,344
So 03.11.2013	1,325	1,302	1,299	1,300	1,304	1,325	1,341	1,347	1,292	1,343
Mo 04.11.2013	1,362	1,340	1,330	1,336	1,340	1,348	1,370	1,364	1,330	1,367
Di 05.11.2013	1,356	1,340	1,329	1,339	1,345	1,346	1,369	1,353	1,328	1,347
Mi 06.11.2013	1,345	1,343	1,326	1,337	1,347	1,337	1,374	1,347	1,328	1,337
Do 07.11.2013	1,352	1,345	1,326	1,334	1,343	1,335	1,375	1,351	1,329	1,368
Fr 08.11.2013	1,350	1,337	1,324	1,330	1,348	1,333	1,375	1,348	1,327	1,355
Sa 09.11.2013	1,324	1,313	1,303	1,306	1,321	1,316	1,350	1,329	1,302	1,378
So 10.11.2013	1,310	1,303	1,295	1,299	1,305	1,303	1,342	1,324	1,292	1,375
Mo 11.11.2013	1,348	1,330	1,320	1,322	1,332	1,330	1,364	1,349	1,323	1,373
Di 12.11.2013	1,351	1,340	1,330	1,329	1,348	1,333	1,375	1,368	1,333	1,371
Mi 13.11.2013	1,354	1,333	1,330	1,334	1,356	1,332	1,381	1,386	1,337	1,344
Do 14.11.2013	1,355	1,335	1,329	1,336	1,362	1,333	1,387	1,389	1,338	1,335
Fr 15.11.2013	1,360	1,344	1,338	1,342	1,371	1,342	1,390	1,398	1,347	1,368
Sa 16.11.2013	1,338	1,318	1,318	1,322	1,345	1,321	1,359	1,381	1,324	1,372
So 17.11.2013	1,323	1,318	1,311	1,308	1,330	1,318	1,347	1,368	1,318	1,373
Mo 18.11.2013	1,359	1,343	1,340	1,341	1,361	1,344	1,379	1,392	1,350	1,372
Di 19.11.2013	1,359	1,347	1,346	1,346	1,366	1,346	1,385	1,398	1,351	1,377
Mi 20.11.2013	1,357	1,348	1,339	1,341	1,361	1,345	1,381	1,400	1,344	1,358
Do 21.11.2013	1,355	1,352	1,341	1,347	1,369	1,343	1,381	1,405	1,347	1,351
Fr 22.11.2013	1,364	1,359	1,349	1,349	1,372	1,350	1,390	1,408	1,357	1,371
Sa 23.11.2013	1,350	1,345	1,336	1,329	1,348	1,334	1,369	1,393	1,342	1,373
So 24.11.2013	1,336	1,329	1,327	1,320	1,337	1,331	1,356	1,383	1,330	1,374
Mo 25.11.2013	1,362	1,352	1,349	1,345	1,359	1,349	1,387	1,408	1,359	1,362
Di 26.11.2013	1,364	1,353	1,351	1,349	1,371	1,347	1,391	1,411	1,363	1,372
Mi 27.11.2013	1,358	1,355	1,352	1,348	1,373	1,349	1,391	1,408	1,364	1,348
Do 28.11.2013	1,356	1,352	1,348	1,350	1,374	1,347	1,396	1,409	1,362	1,338
Fr 29.11.2013	1,360	1,350	1,347	1,348	1,366	1,347	1,402	1,404	1,360	1,364
Sa 30.11.2013	1,346	1,323	1,328	1,329	1,342	1,327	1,382	1,374	1,334	1,366



3.3. Entwicklung der Mittelwerte der "Super" Preise nach Bundesländern und aller Bundesländer zusammen

SUPER	Burgenland	Kärnten	Niederösterreich	Oberösterreich	Salzburg	Steiermark	Tirol	Vorarlberg	Wien	Gesamt
So 01.12.2013	1,342	1,306	1,318	1,324	1,330	1,323	1,370	1,367	1,321	1,367
Mo 02.12.2013	1,365	1,350	1,348	1,349	1,357	1,350	1,396	1,391	1,353	1,358
Di 03.12.2013	1,365	1,353	1,346	1,354	1,366	1,351	1,398	1,394	1,353	1,353
Mi 04.12.2013	1,366	1,355	1,353	1,361	1,376	1,355	1,396	1,397	1,363	1,327
Do 05.12.2013	1,369	1,359	1,358	1,366	1,381	1,360	1,398	1,398	1,370	1,322
Fr 06.12.2013	1,371	1,370	1,359	1,366	1,387	1,362	1,403	1,398	1,373	1,343
Sa 07.12.2013	1,354	1,347	1,336	1,345	1,357	1,336	1,380	1,388	1,351	1,344
So 08.12.2013	1,353	1,334	1,334	1,335	1,346	1,333	1,368	1,377	1,334	1,353
Mo 09.12.2013	1,374	1,362	1,358	1,362	1,368	1,357	1,397	1,403	1,368	1,349
Di 10.12.2013	1,374	1,357	1,355	1,357	1,366	1,353	1,398	1,401	1,367	1,322
Mi 11.12.2013	1,366	1,364	1,354	1,358	1,368	1,347	1,395	1,405	1,372	1,320
Do 12.12.2013	1,356	1,374	1,352	1,356	1,366	1,346	1,395	1,406	1,371	1,311
Fr 13.12.2013	1,361	1,378	1,350	1,355	1,364	1,345	1,395	1,406	1,370	1,343
Sa 14.12.2013	1,329	1,360	1,331	1,337	1,342	1,326	1,365	1,388	1,343	1,341
So 15.12.2013	1,323	1,340	1,322	1,326	1,334	1,318	1,354	1,382	1,323	1,340
Mo 16.12.2013	1,355	1,365	1,342	1,349	1,351	1,341	1,381	1,401	1,353	1,339
Di 17.12.2013	1,359	1,380	1,344	1,352	1,363	1,341	1,386	1,403	1,358	1,337
Mi 18.12.2013	1,360	1,382	1,346	1,352	1,372	1,342	1,391	1,400	1,360	1,315
Do 19.12.2013	1,357	1,385	1,349	1,356	1,377	1,346	1,393	1,401	1,364	1,306
Fr 20.12.2013	1,367	1,388	1,354	1,355	1,378	1,349	1,398	1,403	1,367	1,331
Sa 21.12.2013	1,328	1,377	1,333	1,328	1,354	1,326	1,374	1,380	1,337	1,340
So 22.12.2013	1,340	1,373	1,335	1,321	1,344	1,336	1,370	1,377	1,337	1,342
Mo 23.12.2013	1,373	1,394	1,362	1,351	1,372	1,356	1,397	1,405	1,365	1,344
Di 24.12.2013	1,363	1,378	1,348	1,343	1,369	1,348	1,395	1,405	1,346	1,352
Mi 25.12.2013	1,359	1,372	1,340	1,330	1,348	1,330	1,374	1,384	1,325	1,330
Do 26.12.2013	1,349	1,369	1,333	1,328	1,349	1,329	1,368	1,382	1,332	1,323
Fr 27.12.2013	1,374	1,388	1,357	1,355	1,375	1,353	1,397	1,403	1,365	1,351
Sa 28.12.2013	1,348	1,372	1,339	1,327	1,363	1,332	1,375	1,393	1,341	1,355
So 29.12.2013	1,341	1,360	1,332	1,308	1,349	1,324	1,362	1,384	1,325	1,351
Mo 30.12.2013	1,366	1,385	1,360	1,352	1,376	1,356	1,394	1,405	1,362	1,353
Di 31.12.2013	1,355	1,373	1,343	1,335	1,359	1,347	1,387	1,395	1,341	1,360

3.4. Entwicklung Mittelwert für "Super" Preise



Spritpreisdatenbank – Report

Berichtszeitraum 1. Oktober 2013 - 31. Dezember 2013



E-CONTROL

4.1. Entwicklung des Median der "Diesel" Preise nach Bundesländern und aller Bundesländer zusammen

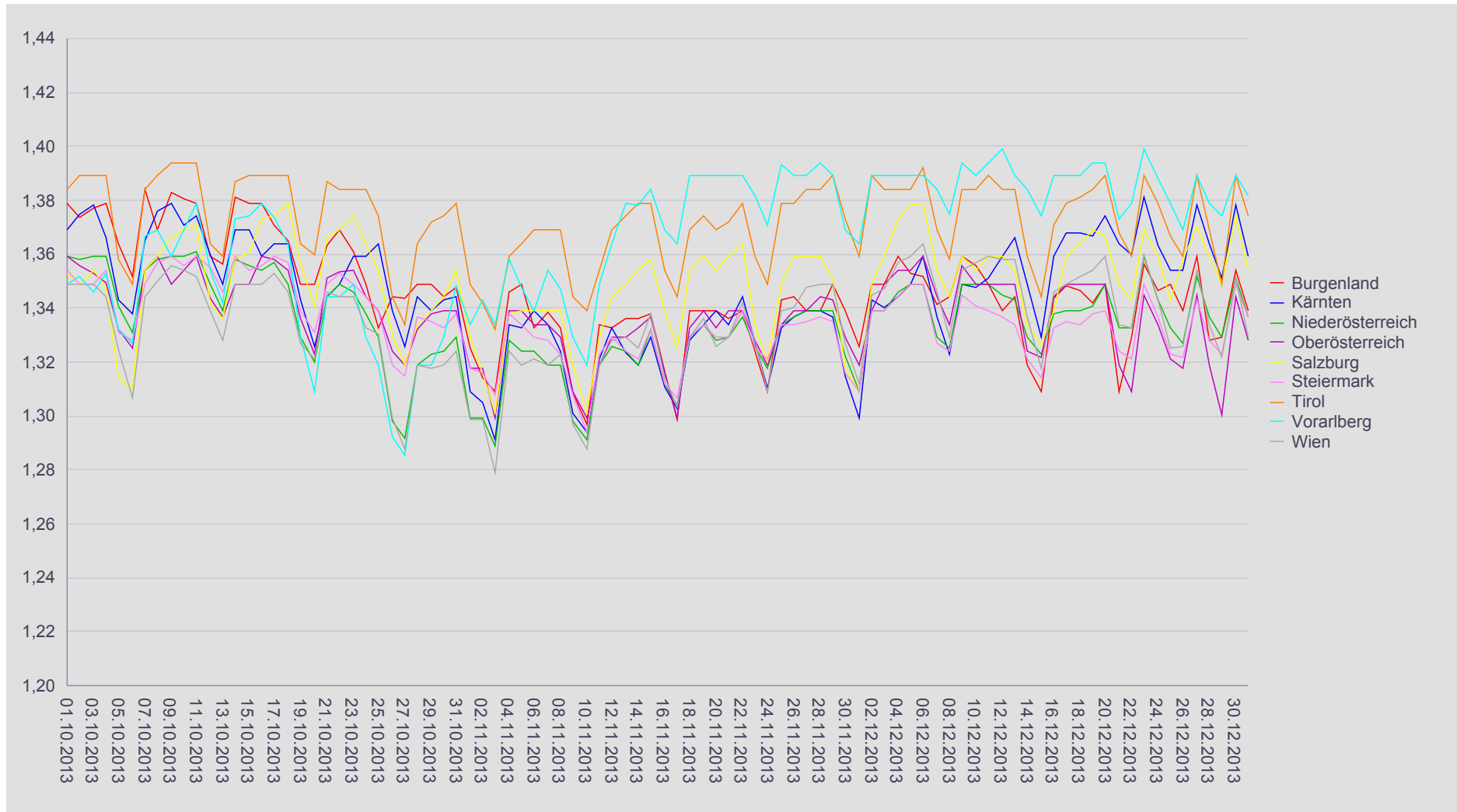
DIESEL	Burgenland	Kärnten	Niederösterreich	Oberösterreich	Salzburg	Steiermark	Tirol	Vorarlberg	Wien	Gesamt
Di 01.10.2013	1,379	1,369	1,359	1,359	1,353	1,354	1,384	1,349	1,349	1,359
Mi 02.10.2013	1,374	1,375	1,358	1,356	1,349	1,349	1,389	1,352	1,349	1,359
Do 03.10.2013	1,377	1,378	1,359	1,353	1,354	1,349	1,389	1,346	1,349	1,359
Fr 04.10.2013	1,379	1,366	1,359	1,350	1,348	1,354	1,389	1,353	1,344	1,359
Sa 05.10.2013	1,364	1,343	1,341	1,332	1,314	1,331	1,358	1,332	1,324	1,334
So 06.10.2013	1,352	1,338	1,331	1,325	1,310	1,328	1,349	1,327	1,307	1,329
Mo 07.10.2013	1,384	1,365	1,354	1,354	1,354	1,349	1,384	1,367	1,344	1,359
Di 08.10.2013	1,369	1,376	1,358	1,359	1,359	1,357	1,389	1,369	1,350	1,363
Mi 09.10.2013	1,383	1,379	1,359	1,349	1,366	1,359	1,394	1,359	1,356	1,363
Do 10.10.2013	1,380	1,370	1,359	1,354	1,369	1,356	1,394	1,369	1,354	1,364
Fr 11.10.2013	1,379	1,374	1,361	1,359	1,371	1,359	1,394	1,379	1,352	1,369
Sa 12.10.2013	1,359	1,360	1,349	1,344	1,342	1,355	1,364	1,354	1,339	1,349
So 13.10.2013	1,356	1,349	1,339	1,337	1,336	1,346	1,359	1,342	1,328	1,342
Mo 14.10.2013	1,381	1,369	1,358	1,349	1,358	1,359	1,387	1,373	1,349	1,359
Di 15.10.2013	1,379	1,369	1,356	1,349	1,360	1,354	1,389	1,374	1,349	1,359
Mi 16.10.2013	1,379	1,359	1,354	1,359	1,373	1,356	1,389	1,379	1,349	1,362
Do 17.10.2013	1,371	1,364	1,357	1,358	1,374	1,359	1,389	1,374	1,353	1,364
Fr 18.10.2013	1,365	1,364	1,349	1,354	1,379	1,357	1,389	1,364	1,346	1,359
Sa 19.10.2013	1,349	1,343	1,329	1,336	1,356	1,339	1,364	1,329	1,327	1,338
So 20.10.2013	1,349	1,326	1,320	1,323	1,341	1,331	1,360	1,309	1,321	1,327
Mo 21.10.2013	1,363	1,344	1,344	1,351	1,366	1,349	1,387	1,344	1,346	1,353
Di 22.10.2013	1,369	1,349	1,349	1,354	1,369	1,353	1,384	1,344	1,344	1,356
Mi 23.10.2013	1,361	1,359	1,346	1,354	1,374	1,349	1,384	1,349	1,344	1,356
Do 24.10.2013	1,349	1,359	1,338	1,344	1,364	1,344	1,384	1,329	1,333	1,349
Fr 25.10.2013	1,333	1,364	1,329	1,339	1,354	1,339	1,374	1,319	1,330	1,344
Sa 26.10.2013	1,344	1,339	1,298	1,324	1,330	1,319	1,344	1,292	1,299	1,321
So 27.10.2013	1,344	1,326	1,292	1,319	1,319	1,315	1,334	1,286	1,288	1,316
Mo 28.10.2013	1,349	1,344	1,319	1,332	1,334	1,337	1,364	1,319	1,319	1,334
Di 29.10.2013	1,349	1,339	1,323	1,338	1,339	1,335	1,372	1,319	1,318	1,334
Mi 30.10.2013	1,344	1,343	1,324	1,339	1,344	1,333	1,374	1,329	1,319	1,337
Do 31.10.2013	1,348	1,344	1,329	1,339	1,354	1,338	1,379	1,348	1,324	1,343
Fr 01.11.2013	1,326	1,309	1,299	1,318	1,329	1,318	1,349	1,334	1,298	1,319
Sa 02.11.2013	1,314	1,305	1,299	1,318	1,316	1,316	1,342	1,343	1,298	1,316
So 03.11.2013	1,309	1,291	1,289	1,299	1,301	1,308	1,332	1,334	1,279	1,304
Mo 04.11.2013	1,346	1,334	1,328	1,339	1,338	1,338	1,359	1,358	1,324	1,338
Di 05.11.2013	1,349	1,333	1,324	1,339	1,339	1,334	1,364	1,348	1,319	1,334
Mi 06.11.2013	1,333	1,339	1,324	1,334	1,339	1,329	1,369	1,339	1,321	1,334
Do 07.11.2013	1,338	1,334	1,319	1,334	1,339	1,328	1,369	1,354	1,319	1,329
Fr 08.11.2013	1,333	1,324	1,319	1,329	1,339	1,323	1,369	1,347	1,323	1,329
Sa 09.11.2013	1,308	1,301	1,298	1,309	1,319	1,308	1,344	1,329	1,297	1,309
So 10.11.2013	1,297	1,294	1,291	1,299	1,301	1,294	1,339	1,319	1,288	1,299
Mo 11.11.2013	1,334	1,321	1,319	1,319	1,329	1,323	1,354	1,349	1,319	1,324
Di 12.11.2013	1,333	1,333	1,326	1,329	1,344	1,329	1,369	1,364	1,328	1,334
Mi 13.11.2013	1,336	1,324	1,324	1,329	1,349	1,324	1,374	1,379	1,329	1,334
Do 14.11.2013	1,336	1,319	1,319	1,333	1,354	1,321	1,379	1,378	1,325	1,334
Fr 15.11.2013	1,338	1,329	1,332	1,337	1,358	1,332	1,379	1,384	1,338	1,339
Sa 16.11.2013	1,316	1,311	1,312	1,316	1,339	1,312	1,354	1,369	1,314	1,319
So 17.11.2013	1,298	1,303	1,304	1,299	1,325	1,307	1,344	1,364	1,304	1,311
Mo 18.11.2013	1,339	1,328	1,329	1,333	1,354	1,329	1,369	1,389	1,329	1,338
Di 19.11.2013	1,339	1,334	1,334	1,339	1,359	1,334	1,374	1,389	1,336	1,339
Mi 20.11.2013	1,339	1,339	1,328	1,333	1,354	1,329	1,369	1,389	1,326	1,338
Do 21.11.2013	1,336	1,334	1,329	1,339	1,359	1,329	1,372	1,389	1,329	1,339
Fr 22.11.2013	1,339	1,344	1,337	1,339	1,364	1,339	1,379	1,389	1,342	1,347
Sa 23.11.2013	1,324	1,328	1,326	1,328	1,334	1,325	1,359	1,382	1,328	1,331
So 24.11.2013	1,309	1,310	1,318	1,319	1,320	1,321	1,349	1,371	1,309	1,321
Mo 25.11.2013	1,343	1,333	1,334	1,334	1,349	1,334	1,379	1,394	1,339	1,341
Di 26.11.2013	1,344	1,337	1,337	1,339	1,359	1,334	1,379	1,389	1,340	1,344
Mi 27.11.2013	1,339	1,339	1,339	1,339	1,359	1,335	1,384	1,389	1,348	1,347
Do 28.11.2013	1,339	1,339	1,339	1,344	1,359	1,337	1,384	1,394	1,349	1,349
Fr 29.11.2013	1,349	1,337	1,339	1,343	1,351	1,335	1,389	1,389	1,349	1,349
Sa 30.11.2013	1,339	1,315	1,322	1,329	1,318	1,316	1,373	1,369	1,327	1,327



4.1. Entwicklung des Median der "Diesel" Preise nach Bundesländern und aller Bundesländer zusammen

DIESEL	Burgenland	Kärnten	Niederösterreich	Oberösterreich	Salzburg	Steiermark	Tirol	Vorarlberg	Wien	Gesamt
So 01.12.2013	1,326	1,299	1,309	1,319	1,309	1,309	1,359	1,364	1,312	1,317
Mo 02.12.2013	1,349	1,343	1,339	1,339	1,349	1,339	1,389	1,389	1,345	1,349
Di 03.12.2013	1,349	1,340	1,339	1,349	1,359	1,339	1,384	1,389	1,347	1,349
Mi 04.12.2013	1,359	1,344	1,346	1,354	1,373	1,344	1,384	1,389	1,357	1,356
Do 05.12.2013	1,353	1,349	1,349	1,354	1,378	1,349	1,384	1,389	1,359	1,359
Fr 06.12.2013	1,352	1,359	1,349	1,359	1,379	1,349	1,392	1,389	1,364	1,363
Sa 07.12.2013	1,342	1,337	1,329	1,344	1,354	1,327	1,369	1,384	1,346	1,344
So 08.12.2013	1,344	1,323	1,325	1,334	1,344	1,324	1,358	1,375	1,330	1,337
Mo 09.12.2013	1,359	1,349	1,349	1,356	1,359	1,345	1,384	1,394	1,354	1,358
Di 10.12.2013	1,356	1,348	1,349	1,349	1,354	1,341	1,384	1,389	1,357	1,354
Mi 11.12.2013	1,349	1,351	1,349	1,349	1,359	1,339	1,389	1,394	1,359	1,354
Do 12.12.2013	1,339	1,359	1,345	1,349	1,359	1,337	1,384	1,399	1,358	1,354
Fr 13.12.2013	1,344	1,366	1,343	1,349	1,354	1,334	1,384	1,389	1,358	1,352
Sa 14.12.2013	1,319	1,349	1,329	1,324	1,334	1,321	1,359	1,384	1,337	1,334
So 15.12.2013	1,309	1,329	1,323	1,322	1,326	1,314	1,344	1,374	1,318	1,326
Mo 16.12.2013	1,344	1,359	1,338	1,344	1,339	1,333	1,371	1,389	1,346	1,347
Di 17.12.2013	1,348	1,368	1,339	1,349	1,359	1,335	1,379	1,389	1,349	1,349
Mi 18.12.2013	1,346	1,368	1,339	1,349	1,364	1,334	1,381	1,389	1,352	1,353
Do 19.12.2013	1,342	1,367	1,341	1,349	1,369	1,338	1,384	1,394	1,354	1,354
Fr 20.12.2013	1,349	1,374	1,349	1,349	1,367	1,339	1,389	1,394	1,359	1,359
Sa 21.12.2013	1,309	1,364	1,333	1,319	1,349	1,324	1,368	1,373	1,334	1,338
So 22.12.2013	1,329	1,360	1,333	1,309	1,343	1,321	1,359	1,379	1,333	1,334
Mo 23.12.2013	1,356	1,381	1,359	1,345	1,369	1,349	1,389	1,399	1,360	1,359
Di 24.12.2013	1,346	1,364	1,343	1,334	1,359	1,337	1,379	1,388	1,343	1,349
Mi 25.12.2013	1,349	1,354	1,333	1,321	1,343	1,323	1,367	1,379	1,325	1,334
Do 26.12.2013	1,339	1,354	1,327	1,318	1,358	1,322	1,359	1,369	1,326	1,333
Fr 27.12.2013	1,359	1,378	1,352	1,345	1,370	1,343	1,389	1,389	1,354	1,359
Sa 28.12.2013	1,328	1,364	1,337	1,319	1,359	1,328	1,369	1,379	1,334	1,338
So 29.12.2013	1,329	1,351	1,329	1,300	1,349	1,323	1,349	1,374	1,322	1,333
Mo 30.12.2013	1,354	1,378	1,351	1,344	1,374	1,349	1,389	1,389	1,351	1,359
Di 31.12.2013	1,339	1,359	1,337	1,328	1,354	1,337	1,374	1,382	1,329	1,344

4.2. Entwicklung Median für "Diesel" Preisen



Spritpreisdatenbank – Report

Berichtszeitraum 1. Oktober 2013 - 31. Dezember 2013



E-CONTROL

4.3. Entwicklung des Median der "Super" Preise nach Bundesländern und aller Bundesländer zusammen

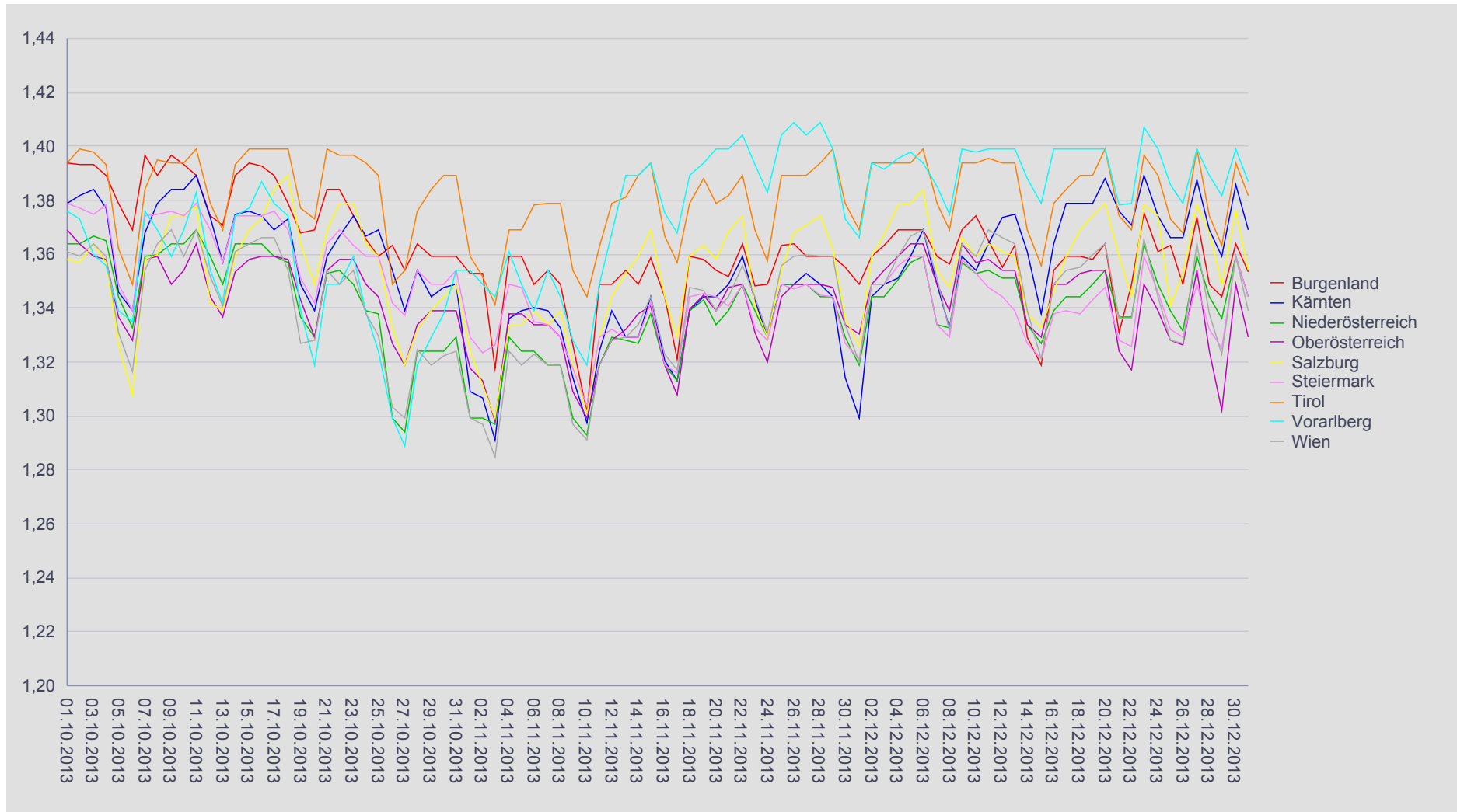
SUPER	Burgenland	Kärnten	Niederösterreich	Oberösterreich	Salzburg	Steiermark	Tirol	Vorarlberg	Wien	Gesamt
Di 01.10.2013	1,394	1,379	1,364	1,369	1,358	1,379	1,394	1,376	1,361	1,374
Mi 02.10.2013	1,393	1,382	1,364	1,364	1,357	1,377	1,399	1,373	1,359	1,370
Do 03.10.2013	1,393	1,384	1,367	1,359	1,364	1,375	1,398	1,360	1,364	1,369
Fr 04.10.2013	1,389	1,377	1,365	1,358	1,357	1,378	1,393	1,356	1,359	1,369
Sa 05.10.2013	1,379	1,346	1,344	1,337	1,326	1,349	1,362	1,339	1,331	1,340
So 06.10.2013	1,369	1,339	1,333	1,328	1,308	1,339	1,349	1,335	1,316	1,333
Mo 07.10.2013	1,397	1,368	1,359	1,358	1,358	1,374	1,384	1,376	1,354	1,365
Di 08.10.2013	1,389	1,379	1,360	1,359	1,360	1,375	1,395	1,369	1,364	1,369
Mi 09.10.2013	1,396	1,384	1,364	1,349	1,374	1,376	1,394	1,359	1,369	1,369
Do 10.10.2013	1,393	1,384	1,364	1,354	1,374	1,374	1,394	1,369	1,359	1,369
Fr 11.10.2013	1,389	1,389	1,369	1,364	1,378	1,379	1,399	1,383	1,369	1,377
Sa 12.10.2013	1,374	1,374	1,359	1,344	1,342	1,369	1,379	1,354	1,352	1,359
So 13.10.2013	1,371	1,357	1,349	1,337	1,339	1,357	1,369	1,342	1,341	1,350
Mo 14.10.2013	1,389	1,375	1,364	1,354	1,359	1,374	1,393	1,374	1,361	1,369
Di 15.10.2013	1,394	1,376	1,364	1,358	1,369	1,374	1,399	1,377	1,364	1,369
Mi 16.10.2013	1,392	1,374	1,364	1,359	1,373	1,374	1,399	1,387	1,366	1,372
Do 17.10.2013	1,389	1,369	1,359	1,359	1,384	1,376	1,399	1,379	1,366	1,371
Fr 18.10.2013	1,379	1,373	1,357	1,358	1,389	1,369	1,399	1,374	1,354	1,369
Sa 19.10.2013	1,368	1,349	1,336	1,343	1,364	1,351	1,377	1,339	1,327	1,346
So 20.10.2013	1,369	1,339	1,329	1,329	1,349	1,342	1,373	1,319	1,328	1,335
Mo 21.10.2013	1,384	1,359	1,353	1,354	1,369	1,364	1,399	1,349	1,354	1,359
Di 22.10.2013	1,384	1,367	1,354	1,358	1,379	1,369	1,397	1,349	1,349	1,364
Mi 23.10.2013	1,374	1,374	1,349	1,358	1,379	1,363	1,397	1,359	1,354	1,364
Do 24.10.2013	1,366	1,367	1,339	1,349	1,364	1,359	1,394	1,338	1,338	1,356
Fr 25.10.2013	1,359	1,369	1,338	1,344	1,359	1,359	1,389	1,324	1,330	1,349
Sa 26.10.2013	1,363	1,354	1,299	1,327	1,333	1,342	1,349	1,299	1,304	1,328
So 27.10.2013	1,354	1,339	1,294	1,319	1,319	1,338	1,354	1,289	1,299	1,322
Mo 28.10.2013	1,364	1,354	1,324	1,334	1,332	1,354	1,376	1,319	1,324	1,339
Di 29.10.2013	1,359	1,344	1,324	1,339	1,339	1,349	1,384	1,329	1,319	1,339
Mi 30.10.2013	1,359	1,348	1,324	1,339	1,344	1,349	1,389	1,338	1,322	1,339
Do 31.10.2013	1,359	1,349	1,329	1,339	1,349	1,354	1,389	1,354	1,324	1,348
Fr 01.11.2013	1,353	1,309	1,299	1,318	1,324	1,329	1,359	1,354	1,299	1,319
Sa 02.11.2013	1,353	1,306	1,299	1,313	1,312	1,324	1,352	1,349	1,297	1,317
So 03.11.2013	1,318	1,291	1,297	1,298	1,299	1,326	1,342	1,344	1,285	1,306
Mo 04.11.2013	1,359	1,336	1,329	1,338	1,334	1,349	1,369	1,361	1,324	1,339
Di 05.11.2013	1,359	1,339	1,324	1,338	1,334	1,348	1,369	1,349	1,319	1,339
Mi 06.11.2013	1,349	1,340	1,324	1,334	1,339	1,335	1,378	1,339	1,323	1,336
Do 07.11.2013	1,354	1,339	1,319	1,334	1,334	1,334	1,379	1,354	1,319	1,334
Fr 08.11.2013	1,349	1,333	1,319	1,329	1,339	1,329	1,379	1,344	1,319	1,332
Sa 09.11.2013	1,326	1,314	1,299	1,309	1,319	1,318	1,354	1,328	1,297	1,313
So 10.11.2013	1,302	1,298	1,293	1,299	1,301	1,304	1,344	1,319	1,291	1,301
Mo 11.11.2013	1,349	1,324	1,319	1,319	1,329	1,329	1,362	1,349	1,319	1,329
Di 12.11.2013	1,349	1,339	1,329	1,328	1,344	1,332	1,379	1,368	1,328	1,337
Mi 13.11.2013	1,354	1,329	1,328	1,332	1,353	1,329	1,381	1,389	1,329	1,339
Do 14.11.2013	1,349	1,329	1,327	1,338	1,359	1,329	1,389	1,389	1,334	1,339
Fr 15.11.2013	1,358	1,344	1,338	1,341	1,369	1,342	1,394	1,394	1,344	1,349
Sa 16.11.2013	1,344	1,320	1,319	1,319	1,344	1,319	1,367	1,376	1,323	1,326
So 17.11.2013	1,321	1,313	1,313	1,308	1,329	1,316	1,357	1,368	1,317	1,318
Mo 18.11.2013	1,359	1,339	1,339	1,340	1,359	1,344	1,379	1,389	1,348	1,349
Di 19.11.2013	1,358	1,344	1,343	1,345	1,364	1,346	1,388	1,394	1,346	1,349
Mi 20.11.2013	1,354	1,344	1,334	1,339	1,358	1,344	1,379	1,399	1,339	1,347
Do 21.11.2013	1,352	1,349	1,339	1,348	1,368	1,341	1,382	1,399	1,344	1,349
Fr 22.11.2013	1,364	1,359	1,349	1,349	1,374	1,349	1,389	1,404	1,356	1,359
Sa 23.11.2013	1,348	1,343	1,339	1,331	1,341	1,332	1,369	1,394	1,344	1,340
So 24.11.2013	1,349	1,329	1,329	1,320	1,329	1,328	1,358	1,383	1,331	1,329
Mo 25.11.2013	1,363	1,349	1,349	1,344	1,354	1,349	1,389	1,404	1,356	1,357
Di 26.11.2013	1,364	1,349	1,349	1,349	1,368	1,347	1,389	1,409	1,359	1,356
Mi 27.11.2013	1,359	1,353	1,349	1,349	1,371	1,349	1,389	1,404	1,360	1,359
Do 28.11.2013	1,359	1,349	1,344	1,349	1,374	1,345	1,394	1,409	1,359	1,359
Fr 29.11.2013	1,359	1,344	1,344	1,348	1,362	1,344	1,399	1,399	1,359	1,356
Sa 30.11.2013	1,355	1,314	1,329	1,334	1,336	1,327	1,379	1,373	1,334	1,337



4.3. Entwicklung des Median der "Super" Preise nach Bundesländern und aller Bundesländer zusammen

SUPER	Burgenland	Kärnten	Niederösterreich	Oberösterreich	Salzburg	Steiermark	Tirol	Vorarlberg	Wien	Gesamt
So 01.12.2013	1,349	1,299	1,319	1,330	1,326	1,321	1,369	1,366	1,320	1,328
Mo 02.12.2013	1,359	1,344	1,344	1,349	1,359	1,349	1,394	1,394	1,349	1,354
Di 03.12.2013	1,363	1,349	1,344	1,354	1,368	1,349	1,394	1,392	1,349	1,358
Mi 04.12.2013	1,369	1,351	1,350	1,359	1,378	1,356	1,394	1,396	1,359	1,363
Do 05.12.2013	1,369	1,359	1,357	1,364	1,379	1,359	1,394	1,398	1,367	1,369
Fr 06.12.2013	1,369	1,369	1,359	1,364	1,384	1,359	1,399	1,394	1,369	1,369
Sa 07.12.2013	1,359	1,349	1,334	1,349	1,354	1,334	1,379	1,385	1,351	1,349
So 08.12.2013	1,356	1,333	1,333	1,339	1,348	1,329	1,369	1,375	1,332	1,343
Mo 09.12.2013	1,369	1,359	1,357	1,364	1,366	1,358	1,394	1,399	1,364	1,366
Di 10.12.2013	1,374	1,354	1,353	1,357	1,359	1,353	1,394	1,398	1,359	1,359
Mi 11.12.2013	1,365	1,364	1,354	1,358	1,364	1,348	1,396	1,399	1,369	1,362
Do 12.12.2013	1,355	1,374	1,351	1,354	1,361	1,344	1,394	1,399	1,366	1,359
Fr 13.12.2013	1,364	1,375	1,351	1,354	1,359	1,339	1,394	1,399	1,364	1,359
Sa 14.12.2013	1,329	1,361	1,334	1,334	1,338	1,327	1,369	1,388	1,339	1,342
So 15.12.2013	1,319	1,338	1,327	1,329	1,333	1,321	1,356	1,379	1,321	1,332
Mo 16.12.2013	1,354	1,364	1,339	1,349	1,346	1,338	1,379	1,399	1,349	1,352
Di 17.12.2013	1,359	1,379	1,344	1,349	1,359	1,339	1,384	1,399	1,354	1,357
Mi 18.12.2013	1,359	1,379	1,344	1,353	1,369	1,338	1,389	1,399	1,355	1,359
Do 19.12.2013	1,358	1,379	1,349	1,354	1,374	1,343	1,389	1,399	1,360	1,362
Fr 20.12.2013	1,364	1,388	1,354	1,354	1,379	1,348	1,399	1,399	1,364	1,366
Sa 21.12.2013	1,331	1,376	1,337	1,324	1,359	1,328	1,374	1,378	1,336	1,341
So 22.12.2013	1,349	1,371	1,337	1,317	1,344	1,326	1,369	1,379	1,336	1,338
Mo 23.12.2013	1,376	1,389	1,364	1,349	1,378	1,359	1,397	1,407	1,366	1,369
Di 24.12.2013	1,361	1,374	1,349	1,339	1,374	1,346	1,389	1,399	1,344	1,359
Mi 25.12.2013	1,363	1,366	1,339	1,328	1,341	1,332	1,373	1,386	1,328	1,339
Do 26.12.2013	1,349	1,366	1,332	1,326	1,353	1,329	1,368	1,379	1,327	1,339
Fr 27.12.2013	1,374	1,388	1,359	1,354	1,378	1,349	1,399	1,399	1,364	1,367
Sa 28.12.2013	1,349	1,369	1,344	1,324	1,368	1,332	1,374	1,389	1,338	1,348
So 29.12.2013	1,344	1,359	1,336	1,302	1,349	1,325	1,363	1,382	1,323	1,338
Mo 30.12.2013	1,364	1,386	1,359	1,349	1,376	1,359	1,394	1,399	1,359	1,369
Di 31.12.2013	1,354	1,369	1,344	1,329	1,354	1,344	1,382	1,387	1,339	1,353

4.4. Entwicklung Median für "Super" Preisen



Spritpreisdatenbank – Report

Berichtszeitraum 1. Oktober 2013 - 31. Dezember 2013



5.1. Entwicklung der Kennzahlen nach Bezirken für "Diesel"

DIESEL	Bezirk	Anzahl der Tankstellen	Anzahl der Änderungen (Häufigkeit)	durchschn. Häufigkeit	Preise in €/Lit.				Preisband	
					Mittelwert	Median	1. Quartil	3. Quartil	€/Liter	in %
Burgenland	Eisenstadt (Stadt, Umgebung) und Rust (Stadt)	25	2.100	84,00	1,366	1,364	1,349	1,379	0,030	2,22%
Burgenland	Güssing und Jennersdorf	25	968	38,72	1,339	1,339	1,349	1,379	0,030	2,22%
Burgenland	Mattersburg	18	1.298	72,11	1,334	1,329	1,349	1,379	0,030	2,22%
Burgenland	Neusiedl am See	44	1.951	44,34	1,350	1,349	1,349	1,379	0,030	2,22%
Burgenland	Oberpullendorf	11	220	20,00	1,356	1,354	1,349	1,379	0,030	2,22%
Burgenland	Oberwart	24	1.368	57,00	1,358	1,359	1,349	1,379	0,030	2,22%
Kärnten	Feldkirchen	12	1.754	146,17	1,367	1,367	1,349	1,389	0,040	2,97%
Kärnten	Klagenfurt (Stadt und Land)	41	12.689	309,49	1,334	1,334	1,349	1,389	0,040	2,97%
Kärnten	Sankt Veit an der Glan	26	3.840	147,69	1,357	1,358	1,349	1,389	0,040	2,97%
Kärnten	Spittal an der Drau	30	4.650	155,00	1,370	1,369	1,349	1,389	0,040	2,97%
Kärnten	Villach Land	31	3.606	116,32	1,366	1,368	1,349	1,389	0,040	2,97%
Kärnten	Villach (Stadt)	19	4.695	247,11	1,354	1,354	1,349	1,389	0,040	2,97%
Kärnten	Völkermarkt	18	1.511	83,94	1,359	1,359	1,349	1,389	0,040	2,97%
Kärnten	Wolfsberg	19	4.920	258,95	1,351	1,351	1,349	1,389	0,040	2,97%
Niederösterreich	Amstetten und Waidhofen/Ybbs (Stadt)	49	7.194	146,82	1,348	1,349	1,359	1,399	0,040	2,94%
Niederösterreich	Baden	48	9.631	200,65	1,343	1,339	1,359	1,399	0,040	2,94%
Niederösterreich	Bruck an der Leitha	25	3.119	124,76	1,349	1,348	1,359	1,399	0,040	2,94%
Niederösterreich	Gänserndorf	49	4.206	85,84	1,346	1,347	1,359	1,399	0,040	2,94%
Niederösterreich	Gmünd	15	2.591	172,73	1,330	1,329	1,359	1,399	0,040	2,94%
Niederösterreich	Hollabrunn	36	1.670	46,39	1,378	1,369	1,359	1,399	0,040	2,94%
Niederösterreich	Horn	22	2.268	103,09	1,365	1,359	1,359	1,399	0,040	2,94%
Niederösterreich	Korneuburg	30	6.911	230,37	1,329	1,328	1,359	1,399	0,040	2,94%
Niederösterreich	Krems (Stadt und Land)	33	3.820	115,76	1,341	1,339	1,359	1,399	0,040	2,94%
Niederösterreich	Lilienfeld	12	1.639	136,58	1,339	1,330	1,359	1,399	0,040	2,94%
Niederösterreich	Melk	38	2.739	72,08	1,366	1,365	1,359	1,399	0,040	2,94%
Niederösterreich	Mistelbach	54	3.201	59,28	1,335	1,334	1,359	1,399	0,040	2,94%
Niederösterreich	Mödling	29	8.900	306,90	1,334	1,333	1,359	1,399	0,040	2,94%
Niederösterreich	Neunkirchen	29	1.813	62,52	1,348	1,349	1,359	1,399	0,040	2,94%
Niederösterreich	Sankt Pölten (Land)	34	4.063	119,50	1,349	1,348	1,359	1,399	0,040	2,94%
Niederösterreich	Sankt Pölten (Stadt)	20	5.255	262,75	1,352	1,349	1,359	1,399	0,040	2,94%
Niederösterreich	Scheibbs	16	647	40,44	1,368	1,369	1,359	1,399	0,040	2,94%

Spritpreisdatenbank – Report

Berichtszeitraum 1. Oktober 2013 - 31. Dezember 2013



5.1. Entwicklung der Kennzahlen nach Bezirken für "Diesel"

DIESEL	Bezirk	Anzahl der Tankstellen	Anzahl der Änderungen (Häufigkeit)	durchschn. Häufigkeit	Preise in €/Lit.				Preisband	
					Mittelwert	Median	1. Quartil	3. Quartil	€/Liter	in %
Niederösterreich	Tulln	30	3.725	124,17	1,340	1,336	1,359	1,399	0,040	2,94%
Niederösterreich	Waidhofen an der Thaya	11	364	33,09	1,340	1,339	1,359	1,399	0,040	2,94%
Niederösterreich	Wien - Umgebung	34	8.245	242,50	1,339	1,337	1,359	1,399	0,040	2,94%
Niederösterreich	Wiener Neustadt(Land)	18	2.704	150,22	1,328	1,325	1,359	1,399	0,040	2,94%
Niederösterreich	Wiener Neustadt(Stadt)	15	5.670	378,00	1,326	1,323	1,359	1,399	0,040	2,94%
Niederösterreich	Zwettl	39	4.011	102,85	1,321	1,320	1,359	1,399	0,040	2,94%
Oberösterreich	Braunau am Inn	42	4.684	111,52	1,333	1,330	1,349	1,379	0,030	2,22%
Oberösterreich	Eferding	19	907	47,74	1,352	1,344	1,349	1,379	0,030	2,22%
Oberösterreich	Freistadt	39	3.757	96,33	1,349	1,349	1,349	1,379	0,030	2,22%
Oberösterreich	Gmunden	35	7.496	214,17	1,353	1,354	1,349	1,379	0,030	2,22%
Oberösterreich	Grieskirchen	35	1.621	46,31	1,338	1,338	1,349	1,379	0,030	2,22%
Oberösterreich	Kirchdorf an der Krems	36	3.833	106,47	1,348	1,349	1,349	1,379	0,030	2,22%
Oberösterreich	Linz - Land	38	9.009	237,08	1,344	1,341	1,349	1,379	0,030	2,22%
Oberösterreich	Linz(Stadt)	44	13.295	302,16	1,348	1,344	1,349	1,379	0,030	2,22%
Oberösterreich	Perg	28	2.416	86,29	1,335	1,334	1,349	1,379	0,030	2,22%
Oberösterreich	Ried im Innkreis	25	4.021	160,84	1,334	1,332	1,349	1,379	0,030	2,22%
Oberösterreich	Rohrbach	28	1.814	64,79	1,364	1,359	1,349	1,379	0,030	2,22%
Oberösterreich	Schärding	37	3.460	93,51	1,319	1,319	1,349	1,379	0,030	2,22%
Oberösterreich	Steyr (Stadt und Land)	33	5.552	168,24	1,334	1,333	1,349	1,379	0,030	2,22%
Oberösterreich	Urfahr-Umgebung	25	2.917	116,68	1,349	1,349	1,349	1,379	0,030	2,22%
Oberösterreich	Vöcklabruck	49	7.497	153,00	1,353	1,354	1,349	1,379	0,030	2,22%
Oberösterreich	Wels (Stadt und Land)	38	9.462	249,00	1,337	1,337	1,349	1,379	0,030	2,22%
Salzburg	Hallein	17	4.218	248,12	1,360	1,359	1,389	1,429	0,040	2,88%
Salzburg	Salzburg - Umgebung	30	5.613	187,10	1,348	1,347	1,389	1,429	0,040	2,88%
Salzburg	Salzburg(Stadt)	52	12.915	248,37	1,344	1,342	1,389	1,429	0,040	2,88%
Salzburg	Sankt Johann im Pongau	35	6.829	195,11	1,364	1,361	1,389	1,429	0,040	2,88%
Salzburg	Tamsweg	10	884	88,40	1,408	1,409	1,389	1,429	0,040	2,88%
Salzburg	Zell am See	43	5.282	122,84	1,376	1,374	1,389	1,429	0,040	2,88%
Steiermark	Bruck an der Mur	25	4.163	166,52	1,327	1,321	1,339	1,379	0,040	2,99%
Steiermark	Deutschlandsberg	34	3.903	114,79	1,341	1,339	1,339	1,379	0,040	2,99%
Steiermark	Feldbach	36	3.404	94,56	1,358	1,357	1,339	1,379	0,040	2,99%

Spritpreisdatenbank – Report

Berichtszeitraum 1. Oktober 2013 - 31. Dezember 2013



5.1. Entwicklung der Kennzahlen nach Bezirken für "Diesel"

DIESEL	Bezirk	Anzahl der Tankstellen	Anzahl der Änderungen (Häufigkeit)	durchschn. Häufigkeit	Preise in €/Lit.				Preisband	
					Mittelwert	Median	1. Quartil	3. Quartil	€/Liter	in %
Steiermark	Fürstenfeld	21	1.188	56,57	1,337	1,339	1,339	1,379	0,040	2,99%
Steiermark	Graz - Umgebung	38	6.254	164,58	1,337	1,338	1,339	1,379	0,040	2,99%
Steiermark	Graz (Stadt)	61	14.824	243,02	1,338	1,338	1,339	1,379	0,040	2,99%
Steiermark	Hartberg	54	5.277	97,72	1,347	1,348	1,339	1,379	0,040	2,99%
Steiermark	Leibnitz	34	5.041	148,26	1,345	1,343	1,339	1,379	0,040	2,99%
Steiermark	Leoben	22	4.709	214,05	1,332	1,329	1,339	1,379	0,040	2,99%
Steiermark	Liezen	41	7.583	184,95	1,338	1,339	1,339	1,379	0,040	2,99%
Steiermark	Murau	17	2.870	168,82	1,359	1,359	1,339	1,379	0,040	2,99%
Steiermark	Murtal	29	7.559	260,66	1,335	1,334	1,339	1,379	0,040	2,99%
Steiermark	Mürzzuschlag	16	1.945	121,56	1,345	1,343	1,339	1,379	0,040	2,99%
Steiermark	Radkersburg	15	237	15,80	1,342	1,335	1,339	1,379	0,040	2,99%
Steiermark	Voitsberg	21	3.050	145,24	1,325	1,327	1,339	1,379	0,040	2,99%
Steiermark	Weiz	43	4.791	111,42	1,360	1,359	1,339	1,379	0,040	2,99%
Tirol	Imst	24	3.707	154,46	1,389	1,389	1,372	1,419	0,047	3,43%
Tirol	Innsbruck-Land	61	7.045	115,49	1,392	1,389	1,372	1,419	0,047	3,43%
Tirol	Innsbruck-Stadt	32	8.011	250,34	1,390	1,389	1,372	1,419	0,047	3,43%
Tirol	Kitzbühel	31	5.132	165,55	1,375	1,377	1,372	1,419	0,047	3,43%
Tirol	Kufstein	41	8.275	201,83	1,356	1,355	1,372	1,419	0,047	3,43%
Tirol	Landeck	19	3.964	208,63	1,378	1,376	1,372	1,419	0,047	3,43%
Tirol	Lienz	18	5.415	300,83	1,376	1,374	1,372	1,419	0,047	3,43%
Tirol	Reutte	17	1.794	105,53	1,377	1,379	1,372	1,419	0,047	3,43%
Tirol	Schwaz	27	4.166	154,30	1,385	1,384	1,372	1,419	0,047	3,43%
Vorarlberg	Bludenz	15	2.250	150,00	1,386	1,388	1,366	1,407	0,041	3,00%
Vorarlberg	Bregenz	53	9.429	177,91	1,368	1,369	1,366	1,407	0,041	3,00%
Vorarlberg	Dornbirn	13	2.856	219,69	1,377	1,379	1,366	1,407	0,041	3,00%
Vorarlberg	Feldkirch	22	5.520	250,91	1,366	1,369	1,366	1,407	0,041	3,00%
Wien	Wien 1., 2., 3. und 4.	21	2.716	129,33	1,349	1,349	1,355	1,414	0,059	4,35%
Wien	Wien 10., Favoriten	13	3.638	279,85	1,358	1,354	1,355	1,414	0,059	4,35%
Wien	Wien 11., Simmering	18	7.445	413,61	1,329	1,328	1,355	1,414	0,059	4,35%
Wien	Wien 12., Meidling	13	2.890	222,31	1,356	1,351	1,355	1,414	0,059	4,35%
Wien	Wien 13. und 14.	15	3.129	208,60	1,352	1,349	1,355	1,414	0,059	4,35%

Spritpreisdatenbank – Report

Berichtszeitraum 1. Oktober 2013 - 31. Dezember 2013



5.1. Entwicklung der Kennzahlen nach Bezirken für "Diesel"

DIESEL	Bezirk	Anzahl der Tankstellen	Anzahl der Änderungen (Häufigkeit)	durchschn. Häufigkeit	Preise in €/Lit.				Preisband	
					Mittelwert	Median	1. Quartil	3. Quartil	€/Liter	in %
Wien	Wien 15., 16., 17., 18. und 19.	32	3.392	106,00	1,385	1,389	1,355	1,414	0,059	4,35%
Wien	Wien 20. und 21.	34	7.266	213,71	1,336	1,333	1,355	1,414	0,059	4,35%
Wien	Wien 22., Donaustadt	23	5.814	252,78	1,345	1,344	1,355	1,414	0,059	4,35%
Wien	Wien 23., Liesing	18	6.639	368,83	1,334	1,333	1,355	1,414	0,059	4,35%
Wien	Wien 5., 6., 7., 8. und 9.	11	802	72,91	1,361	1,359	1,355	1,414	0,059	4,35%
Gesamt		2.845	445.531	156,60	1,353	1,352	1,331	1,374	0,043	3,21%

Spritpreisdatenbank – Report

Berichtszeitraum 1. Oktober 2013 - 31. Dezember 2013



5.2. Entwicklung der Kennzahlen nach Bezirken für "Super"

SUPER	Bezirk	Anzahl der Tankstellen	Anzahl der Änderungen (Häufigkeit)	durchschn. Häufigkeit	Preise in €/Lit.				Preisband	
					Mittelwert	Median	1. Quartil	3. Quartil	€/Liter	in %
Burgenland	Eisenstadt (Stadt, Umgebung) und Rust (Stadt)	23	2.041	88,74	1,376	1,374	1,363	1,399	0,036	2,64%
Burgenland	Güssing und Jennersdorf	14	869	62,07	1,369	1,368	1,363	1,399	0,036	2,64%
Burgenland	Mattersburg	16	1.281	80,06	1,345	1,339	1,363	1,399	0,036	2,64%
Burgenland	Neusiedl am See	30	1.902	63,40	1,364	1,364	1,363	1,399	0,036	2,64%
Burgenland	Oberpullendorf	11	217	19,73	1,376	1,369	1,363	1,399	0,036	2,64%
Burgenland	Oberwart	20	1.319	65,95	1,380	1,379	1,363	1,399	0,036	2,64%
Kärnten	Feldkirchen	11	1.724	156,73	1,373	1,369	1,356	1,399	0,043	3,17%
Kärnten	Klagenfurt (Stadt und Land)	39	12.816	328,62	1,343	1,344	1,356	1,399	0,043	3,17%
Kärnten	Sankt Veit an der Glan	19	3.745	197,11	1,366	1,369	1,356	1,399	0,043	3,17%
Kärnten	Spittal an der Drau	27	4.610	170,74	1,375	1,376	1,356	1,399	0,043	3,17%
Kärnten	Villach Land	26	3.592	138,15	1,378	1,379	1,356	1,399	0,043	3,17%
Kärnten	Villach (Stadt)	18	4.705	261,39	1,366	1,365	1,356	1,399	0,043	3,17%
Kärnten	Völkermarkt	16	1.454	90,88	1,370	1,369	1,356	1,399	0,043	3,17%
Kärnten	Wolfsberg	15	4.951	330,07	1,360	1,360	1,356	1,399	0,043	3,17%
Niederösterreich	Amstetten und Waidhofen/Ybbs (Stadt)	47	6.794	144,55	1,349	1,349	1,364	1,409	0,045	3,30%
Niederösterreich	Baden	40	8.837	220,92	1,349	1,348	1,364	1,409	0,045	3,30%
Niederösterreich	Bruck an der Leitha	15	2.072	138,13	1,355	1,358	1,364	1,409	0,045	3,30%
Niederösterreich	Gänserndorf	30	4.024	134,13	1,351	1,349	1,364	1,409	0,045	3,30%
Niederösterreich	Gmünd	15	2.574	171,60	1,339	1,339	1,364	1,409	0,045	3,30%
Niederösterreich	Hollabrunn	20	1.507	75,35	1,386	1,383	1,364	1,409	0,045	3,30%
Niederösterreich	Horn	18	2.211	122,83	1,370	1,364	1,364	1,409	0,045	3,30%
Niederösterreich	Korneuburg	26	6.741	259,27	1,334	1,333	1,364	1,409	0,045	3,30%
Niederösterreich	Krems (Stadt und Land)	27	3.650	135,19	1,344	1,339	1,364	1,409	0,045	3,30%
Niederösterreich	Lilienfeld	11	1.660	150,91	1,343	1,335	1,364	1,409	0,045	3,30%
Niederösterreich	Melk	30	2.856	95,20	1,372	1,369	1,364	1,409	0,045	3,30%
Niederösterreich	Mistelbach	29	3.078	106,14	1,340	1,338	1,364	1,409	0,045	3,30%
Niederösterreich	Mödling	25	8.401	336,04	1,339	1,338	1,364	1,409	0,045	3,30%
Niederösterreich	Neunkirchen	26	1.756	67,54	1,356	1,357	1,364	1,409	0,045	3,30%
Niederösterreich	Sankt Pölten (Land)	31	4.037	130,23	1,356	1,356	1,364	1,409	0,045	3,30%
Niederösterreich	Sankt Pölten (Stadt)	17	5.199	305,82	1,357	1,355	1,364	1,409	0,045	3,30%
Niederösterreich	Scheibbs	15	627	41,80	1,376	1,375	1,364	1,409	0,045	3,30%

Spritpreisdatenbank – Report

Berichtszeitraum 1. Oktober 2013 - 31. Dezember 2013



5.2. Entwicklung der Kennzahlen nach Bezirken für "Super"

SUPER	Bezirk	Anzahl der Tankstellen	Anzahl der Änderungen (Häufigkeit)	durchschn. Häufigkeit	Preise in €/Lit.				Preisband	
					Mittelwert	Median	1. Quartil	3. Quartil	€/Liter	in %
Niederösterreich	Tulln	25	3.662	146,48	1,348	1,344	1,364	1,409	0,045	3,30%
Niederösterreich	Waidhofen an der Thaya	7	299	42,71	1,347	1,349	1,364	1,409	0,045	3,30%
Niederösterreich	Wien - Umgebung	30	7.702	256,73	1,346	1,344	1,364	1,409	0,045	3,30%
Niederösterreich	Wiener Neustadt(Land)	13	2.324	178,77	1,334	1,329	1,364	1,409	0,045	3,30%
Niederösterreich	Wiener Neustadt(Stadt)	15	5.633	375,53	1,334	1,332	1,364	1,409	0,045	3,30%
Niederösterreich	Zwettl	29	3.891	134,17	1,326	1,329	1,364	1,409	0,045	3,30%
Oberösterreich	Braunau am Inn	38	4.718	124,16	1,341	1,339	1,359	1,389	0,030	2,21%
Oberösterreich	Eferding	13	793	61,00	1,359	1,349	1,359	1,389	0,030	2,21%
Oberösterreich	Freistadt	38	3.441	90,55	1,356	1,357	1,359	1,389	0,030	2,21%
Oberösterreich	Gmunden	33	7.662	232,18	1,357	1,358	1,359	1,389	0,030	2,21%
Oberösterreich	Grieskirchen	31	1.592	51,35	1,343	1,339	1,359	1,389	0,030	2,21%
Oberösterreich	Kirchdorf an der Krems	28	3.785	135,18	1,353	1,349	1,359	1,389	0,030	2,21%
Oberösterreich	Linz - Land	38	9.113	239,82	1,346	1,344	1,359	1,389	0,030	2,21%
Oberösterreich	Linz(Stadt)	43	14.194	330,09	1,350	1,349	1,359	1,389	0,030	2,21%
Oberösterreich	Perg	21	2.279	108,52	1,339	1,338	1,359	1,389	0,030	2,21%
Oberösterreich	Ried im Innkreis	19	3.860	203,16	1,342	1,341	1,359	1,389	0,030	2,21%
Oberösterreich	Rohrbach	24	1.376	57,33	1,375	1,374	1,359	1,389	0,030	2,21%
Oberösterreich	Schärding	35	3.454	98,69	1,325	1,324	1,359	1,389	0,030	2,21%
Oberösterreich	Steyr (Stadt und Land)	29	5.328	183,72	1,339	1,339	1,359	1,389	0,030	2,21%
Oberösterreich	Urfahr-Umgebung	21	2.728	129,90	1,353	1,349	1,359	1,389	0,030	2,21%
Oberösterreich	Vöcklabruck	47	7.510	159,79	1,360	1,359	1,359	1,389	0,030	2,21%
Oberösterreich	Wels (Stadt und Land)	35	9.475	270,71	1,341	1,339	1,359	1,389	0,030	2,21%
Salzburg	Hallein	16	3.988	249,25	1,363	1,361	1,404	1,439	0,035	2,49%
Salzburg	Salzburg - Umgebung	30	5.494	183,13	1,353	1,349	1,404	1,439	0,035	2,49%
Salzburg	Salzburg(Stadt)	48	12.475	259,90	1,346	1,344	1,404	1,439	0,035	2,49%
Salzburg	Sankt Johann im Pongau	28	6.295	224,82	1,370	1,369	1,404	1,439	0,035	2,49%
Salzburg	Tamsweg	9	850	94,44	1,421	1,419	1,404	1,439	0,035	2,49%
Salzburg	Zell am See	38	5.287	139,13	1,390	1,389	1,404	1,439	0,035	2,49%
Steiermark	Bruck an der Mur	23	4.176	181,57	1,337	1,329	1,359	1,394	0,035	2,58%
Steiermark	Deutschlandsberg	27	3.282	121,56	1,358	1,358	1,359	1,394	0,035	2,58%
Steiermark	Feldbach	25	3.298	131,92	1,373	1,373	1,359	1,394	0,035	2,58%

Spritpreisdatenbank – Report

Berichtszeitraum 1. Oktober 2013 - 31. Dezember 2013



5.2. Entwicklung der Kennzahlen nach Bezirken für "Super"

SUPER	Bezirk	Anzahl der Tankstellen	Anzahl der Änderungen (Häufigkeit)	durchschn. Häufigkeit	Preise in €/Lit.				Preisband	
					Mittelwert	Median	1. Quartil	3. Quartil	€/Liter	in %
Steiermark	Fürstenfeld	16	1.084	67,75	1,371	1,359	1,359	1,394	0,035	2,58%
Steiermark	Graz - Umgebung	35	5.864	167,54	1,351	1,349	1,359	1,394	0,035	2,58%
Steiermark	Graz(Stadt)	61	14.768	242,10	1,353	1,354	1,359	1,394	0,035	2,58%
Steiermark	Hartberg	44	4.918	111,77	1,362	1,359	1,359	1,394	0,035	2,58%
Steiermark	Leibnitz	27	4.908	181,78	1,356	1,357	1,359	1,394	0,035	2,58%
Steiermark	Leoben	18	4.714	261,89	1,339	1,339	1,359	1,394	0,035	2,58%
Steiermark	Liezen	33	7.342	222,48	1,345	1,344	1,359	1,394	0,035	2,58%
Steiermark	Murau	15	2.830	188,67	1,363	1,364	1,359	1,394	0,035	2,58%
Steiermark	Murtal	27	7.398	274,00	1,343	1,341	1,359	1,394	0,035	2,58%
Steiermark	Mürzzuschlag	12	1.836	153,00	1,349	1,349	1,359	1,394	0,035	2,58%
Steiermark	Radkersburg	11	225	20,45	1,362	1,355	1,359	1,394	0,035	2,58%
Steiermark	Voitsberg	15	1.962	130,80	1,332	1,329	1,359	1,394	0,035	2,58%
Steiermark	Weiz	33	4.164	126,18	1,375	1,379	1,359	1,394	0,035	2,58%
Tirol	Imst	23	3.477	151,17	1,398	1,399	1,379	1,428	0,049	3,55%
Tirol	Innsbruck-Land	58	6.741	116,22	1,398	1,394	1,379	1,428	0,049	3,55%
Tirol	Innsbruck-Stadt	31	7.620	245,81	1,397	1,394	1,379	1,428	0,049	3,55%
Tirol	Kitzbühel	29	5.128	176,83	1,384	1,384	1,379	1,428	0,049	3,55%
Tirol	Kufstein	39	8.309	213,05	1,365	1,363	1,379	1,428	0,049	3,55%
Tirol	Landeck	19	3.949	207,84	1,387	1,384	1,379	1,428	0,049	3,55%
Tirol	Lienz	18	5.490	305,00	1,389	1,388	1,379	1,428	0,049	3,55%
Tirol	Reutte	17	2.000	117,65	1,388	1,394	1,379	1,428	0,049	3,55%
Tirol	Schwaz	26	4.257	163,73	1,395	1,394	1,379	1,428	0,049	3,55%
Vorarlberg	Bludenz	15	2.351	156,73	1,394	1,397	1,374	1,417	0,043	3,13%
Vorarlberg	Bregenz	44	9.552	217,09	1,377	1,379	1,374	1,417	0,043	3,13%
Vorarlberg	Dornbirn	11	2.691	244,64	1,382	1,386	1,374	1,417	0,043	3,13%
Vorarlberg	Feldkirch	21	5.334	254,00	1,372	1,377	1,374	1,417	0,043	3,13%
Wien	Wien 1., 2., 3. und 4.	21	2.698	128,48	1,355	1,359	1,369	1,424	0,055	4,02%
Wien	Wien 10., Favoriten	13	3.570	274,62	1,365	1,363	1,369	1,424	0,055	4,02%
Wien	Wien 11., Simmering	18	7.153	397,39	1,336	1,336	1,369	1,424	0,055	4,02%
Wien	Wien 12., Meidling	13	2.793	214,85	1,367	1,366	1,369	1,424	0,055	4,02%
Wien	Wien 13. und 14.	15	3.097	206,47	1,362	1,359	1,369	1,424	0,055	4,02%

5.2. Entwicklung der Kennzahlen nach Bezirken für "Super"

SUPER	Bezirk	Anzahl der Tankstellen	Anzahl der Änderungen (Häufigkeit)	durchschn. Häufigkeit	Preise in €/Lit.				Preisband	
					Mittelwert	Median	1. Quartil	3. Quartil	€/Liter	in %
Wien	Wien 15., 16., 17., 18. und 19.	32	3.377	105,53	1,395	1,399	1,369	1,424	0,055	4,02%
Wien	Wien 20. und 21.	34	7.140	210,00	1,341	1,339	1,369	1,424	0,055	4,02%
Wien	Wien 22., Donaustadt	23	5.747	249,87	1,350	1,349	1,369	1,424	0,055	4,02%
Wien	Wien 23., Liesing	18	6.600	366,67	1,340	1,339	1,369	1,424	0,055	4,02%
Wien	Wien 5., 6., 7., 8. und 9.	11	797	72,45	1,369	1,368	1,369	1,424	0,055	4,02%
Gesamt		2.459	433.098	176,13	1,362	1,361	1,340	1,384	0,044	3,29%

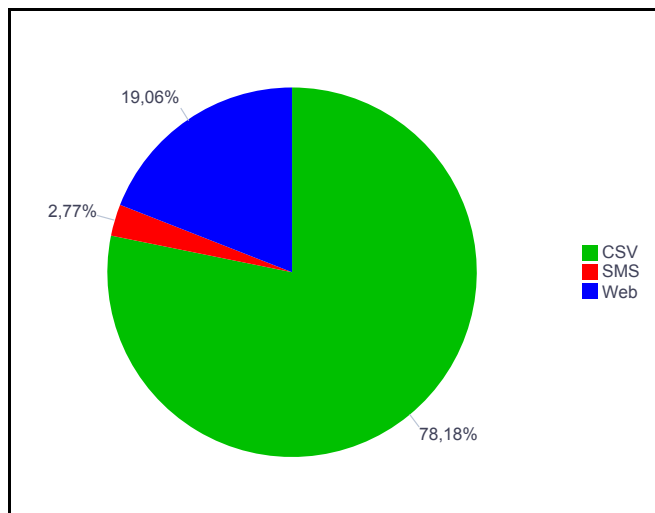
Spritpreisdatenbank – Report

Berichtszeitraum 1. Oktober 2013 - 31. Dezember 2013



6. Häufigkeit der Preisänderungen durch Tankstellenbetreiber je Meldekanal nach Monaten

DIESEL	CSV	SMS	Web	Summe
OKTOBER	126.509	4.489	31.513	162.511
NOVEMBER	117.904	4.191	28.821	150.916
DEZEMBER	103.894	3.644	24.566	132.104
Gesamt	348.307	12.324	84.900	445.531



SUPER	CSV	SMS	Web	Summe
OKTOBER	124.695	4.332	29.220	158.247
NOVEMBER	115.580	4.113	26.756	146.449
DEZEMBER	101.993	3.513	22.896	128.402
Gesamt	342.268	11.958	78.872	433.098

