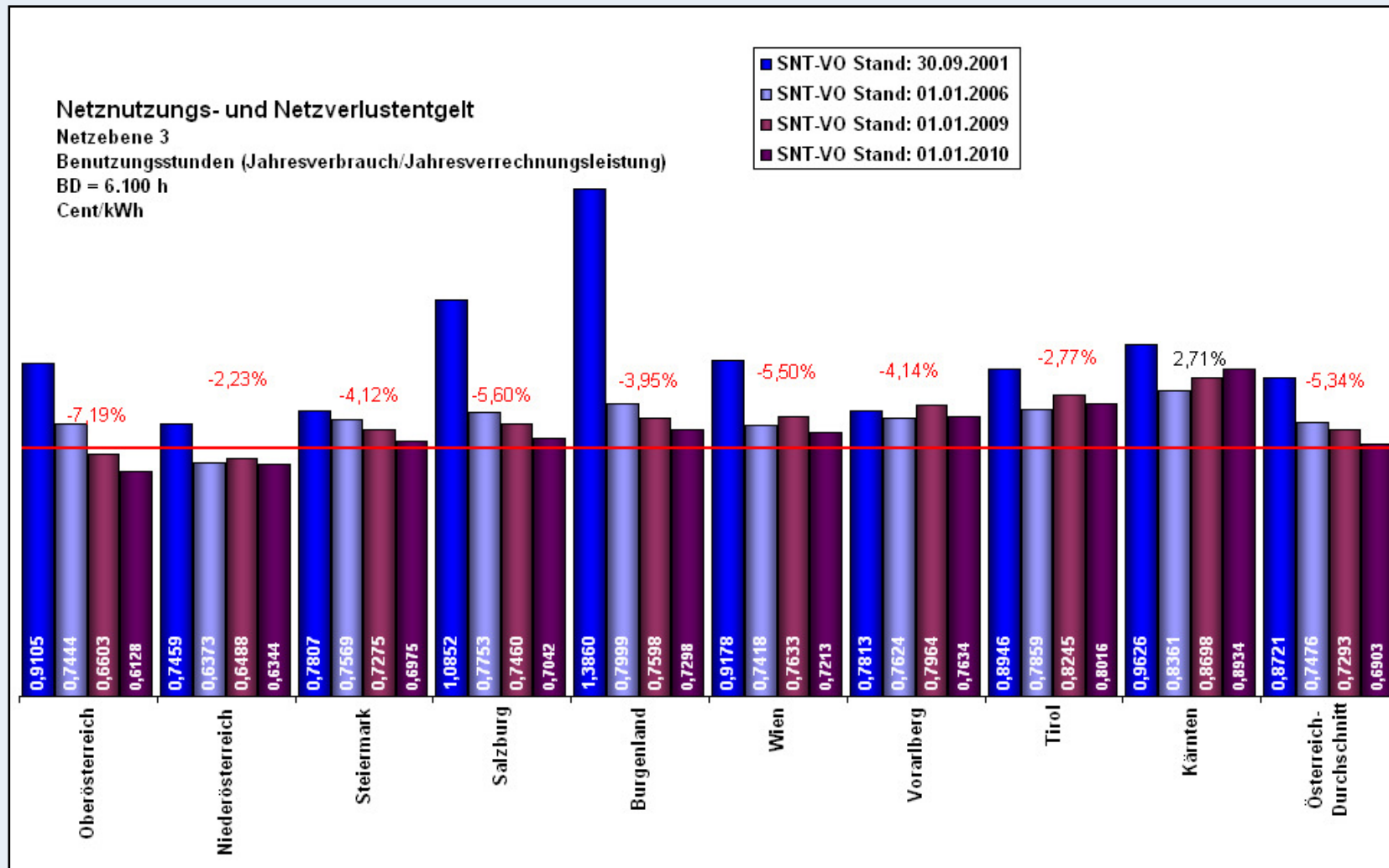




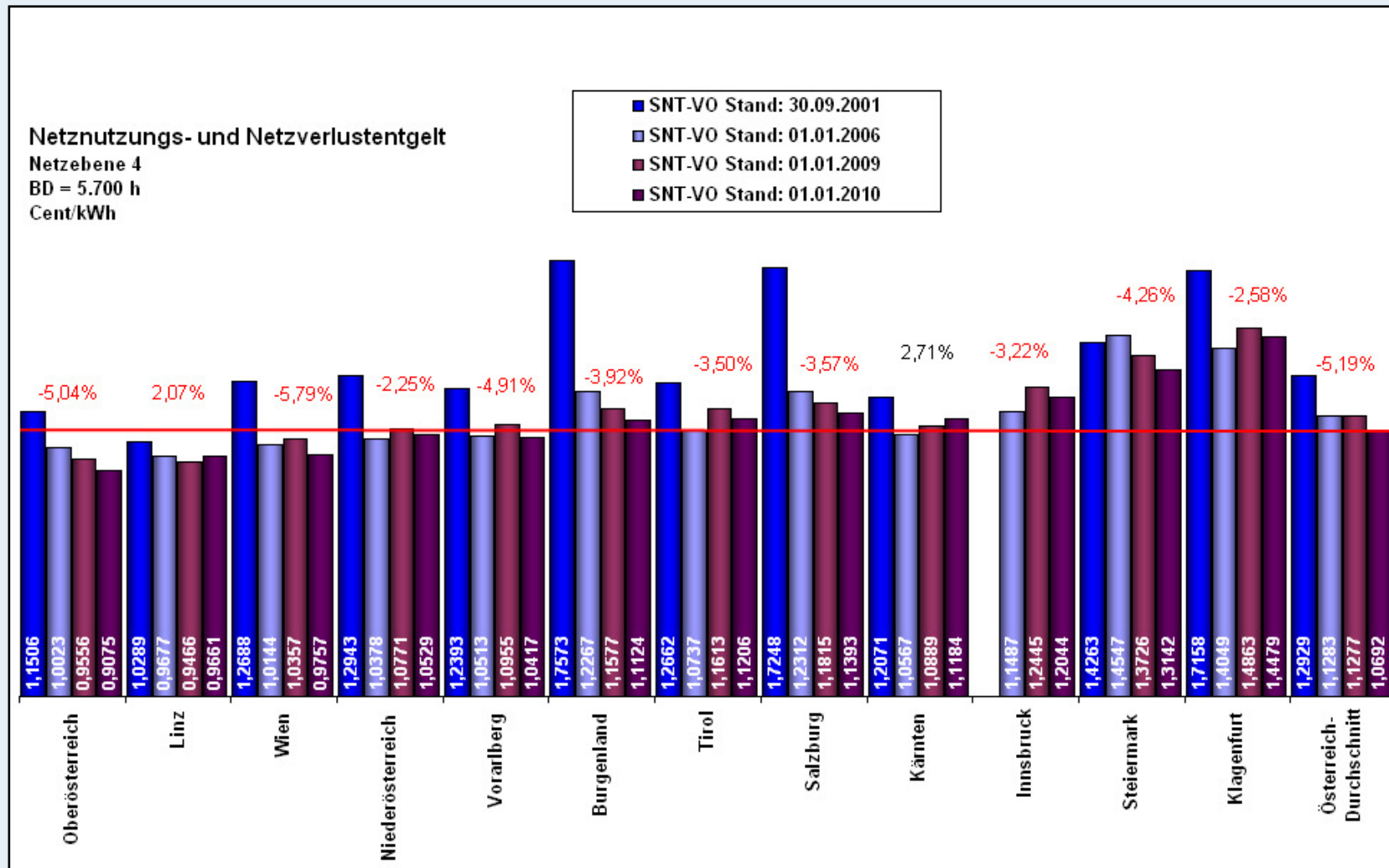
Systemnutzungstarife Strom

SNT-VO 2010

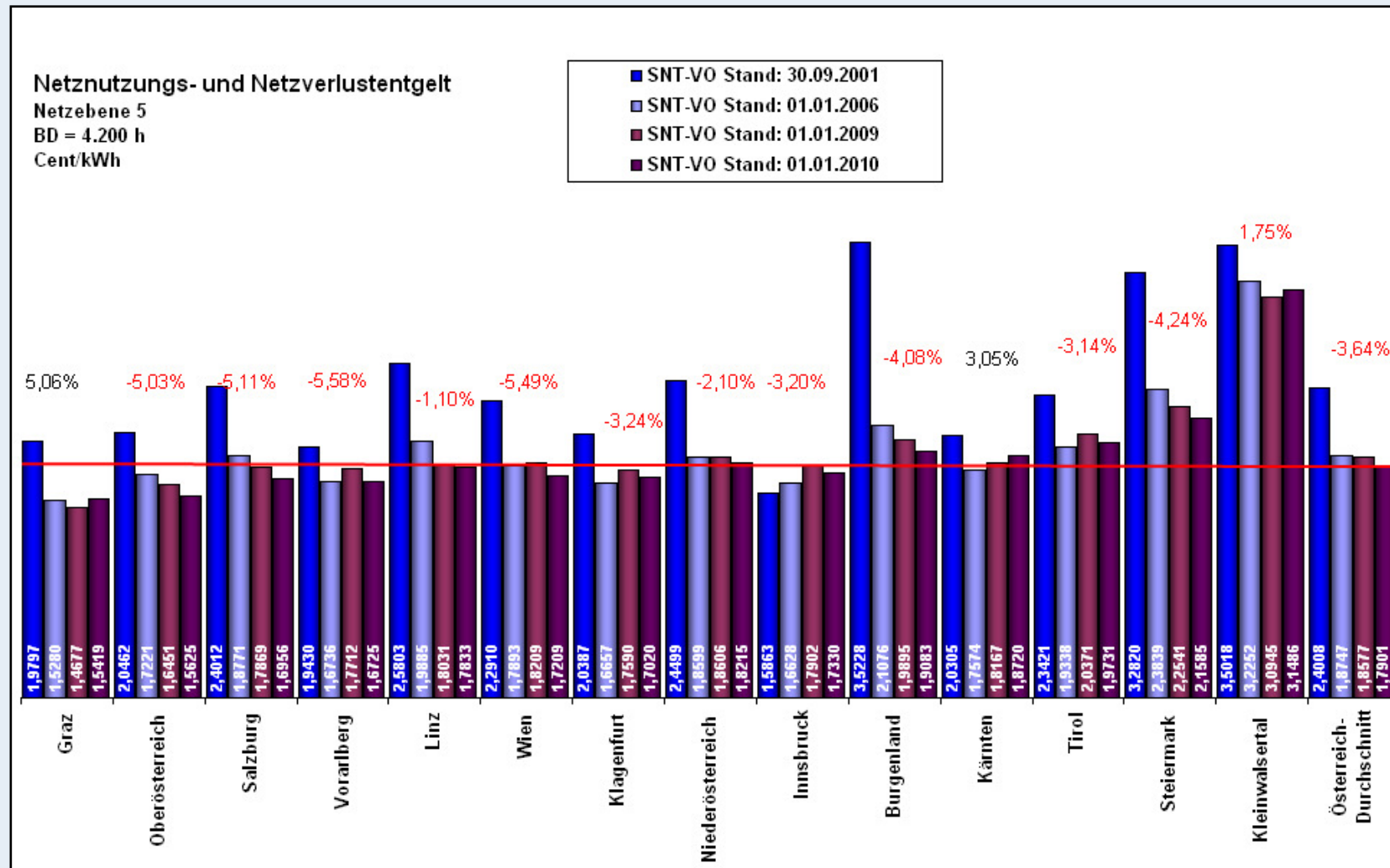
Vergleich Netzebene 3



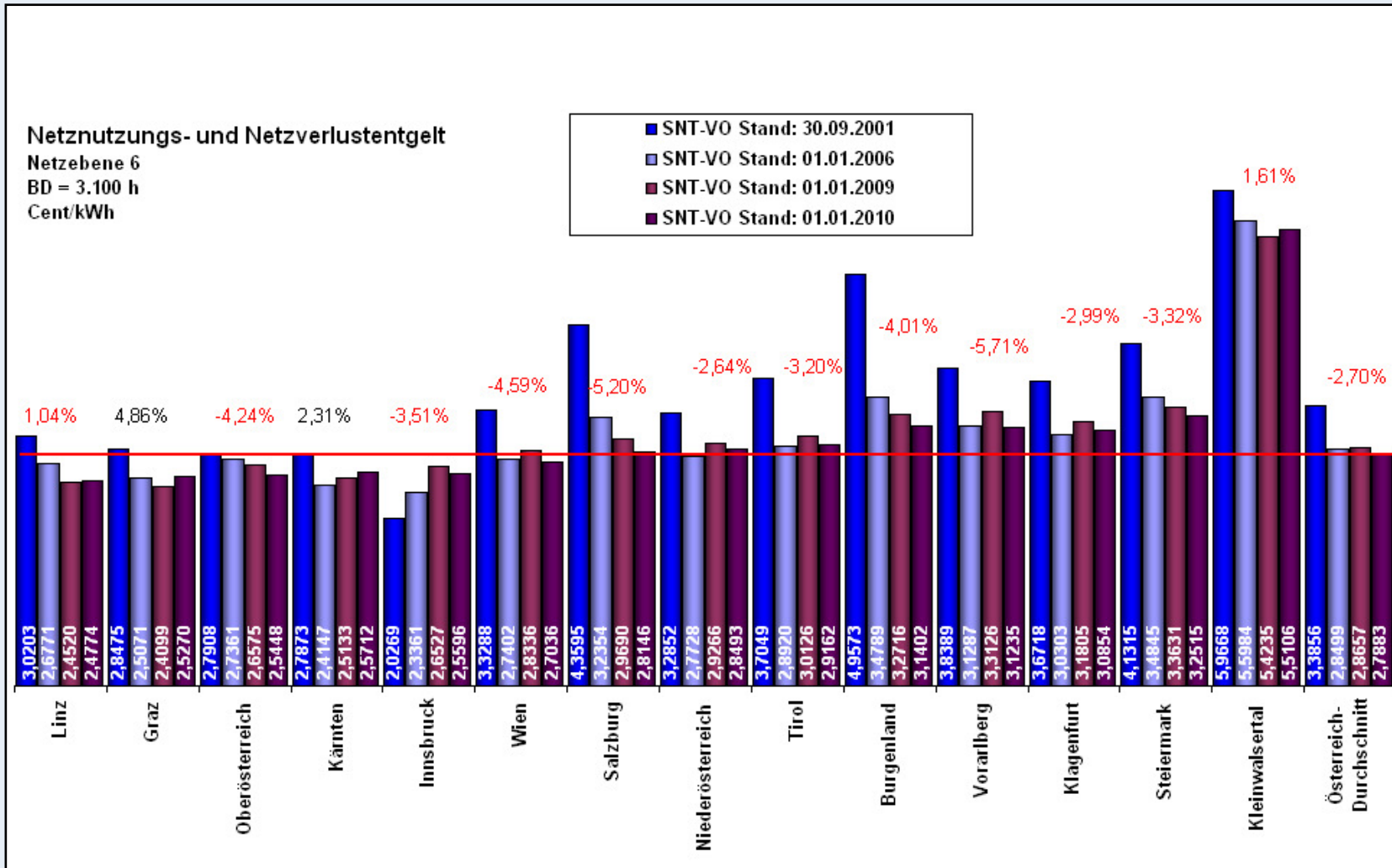
Vergleich Netzebene 4



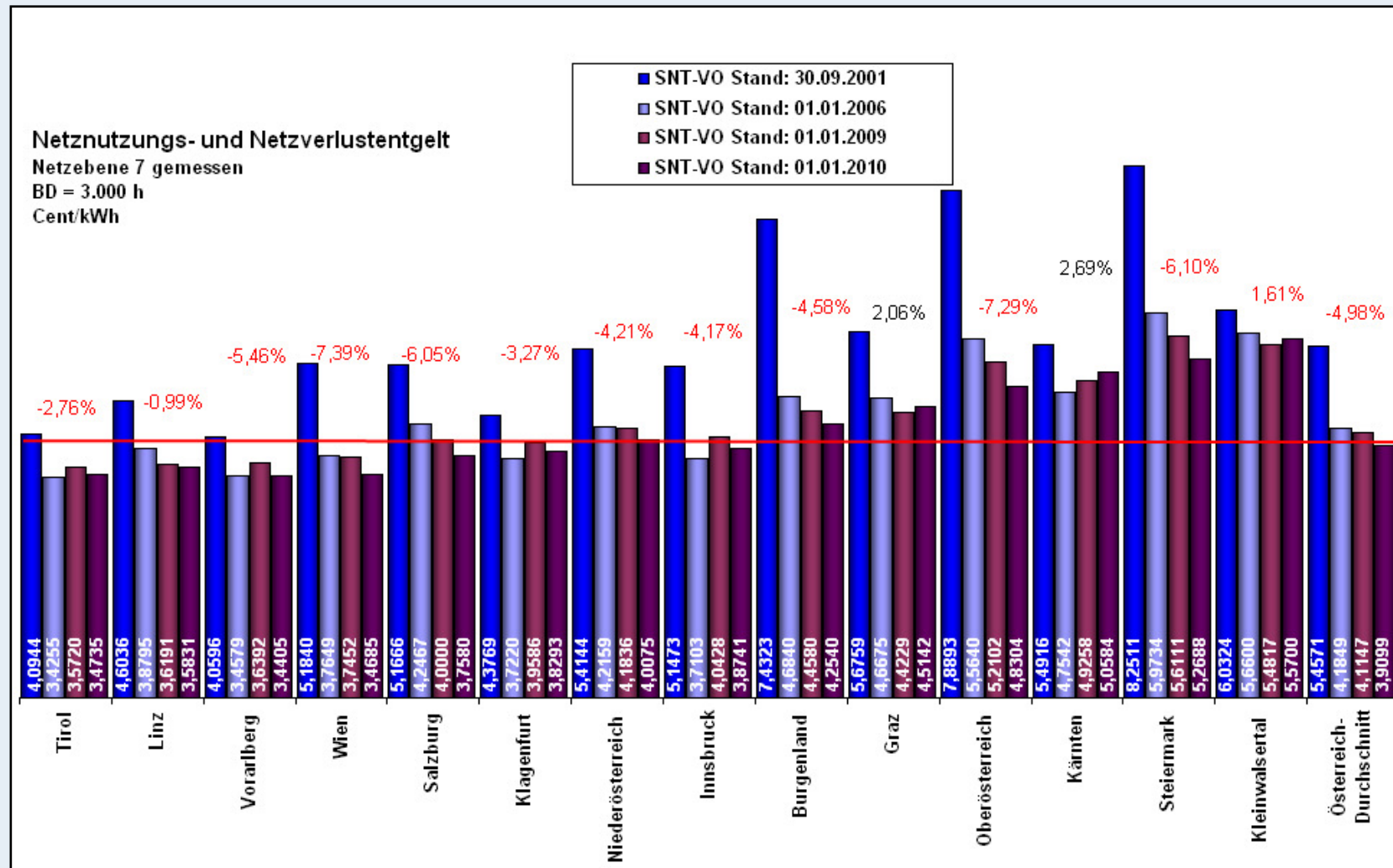
Vergleich Netzebene 5



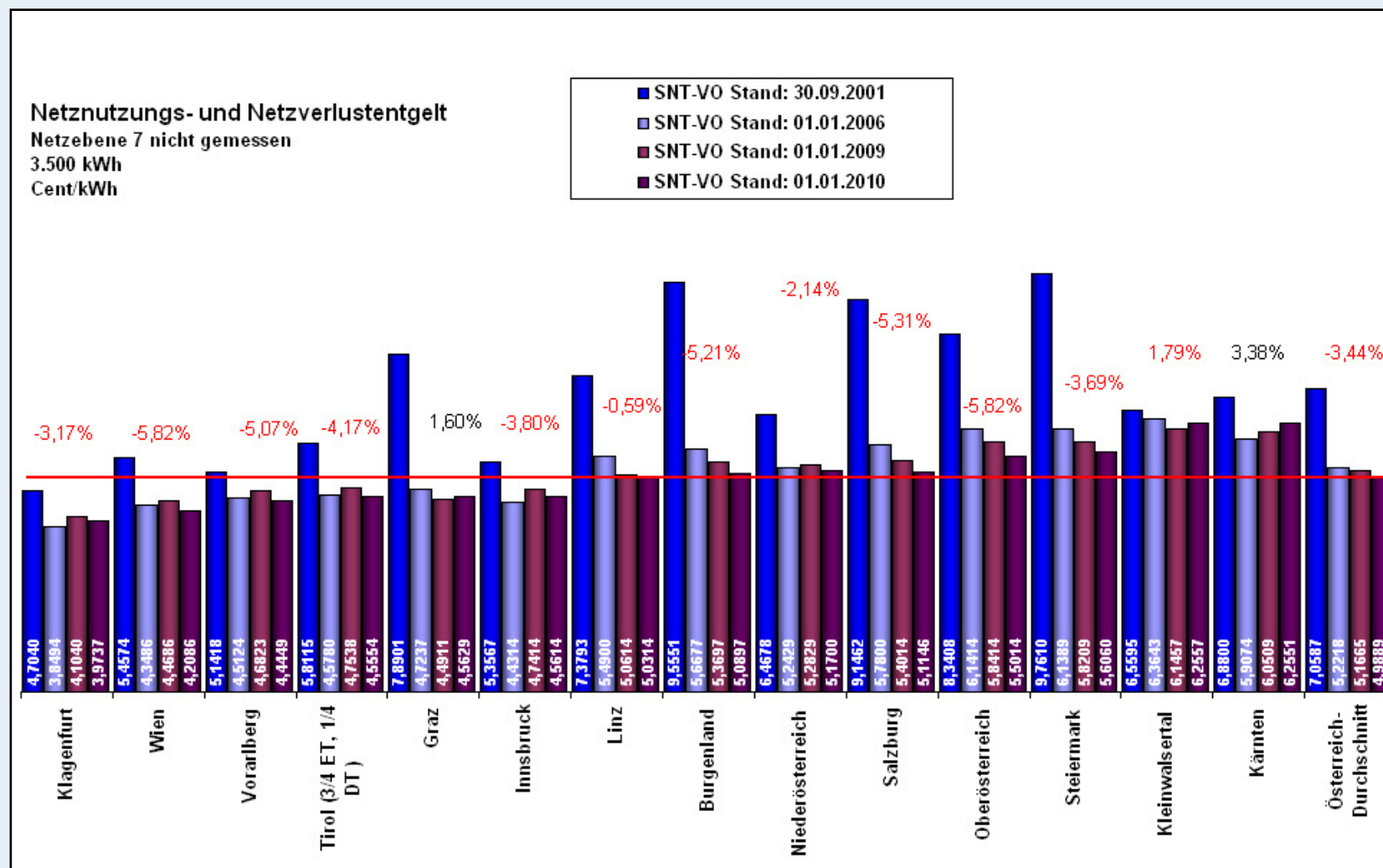
Vergleich Netzebene 6



Vergleich Netzebene 7 gemessen

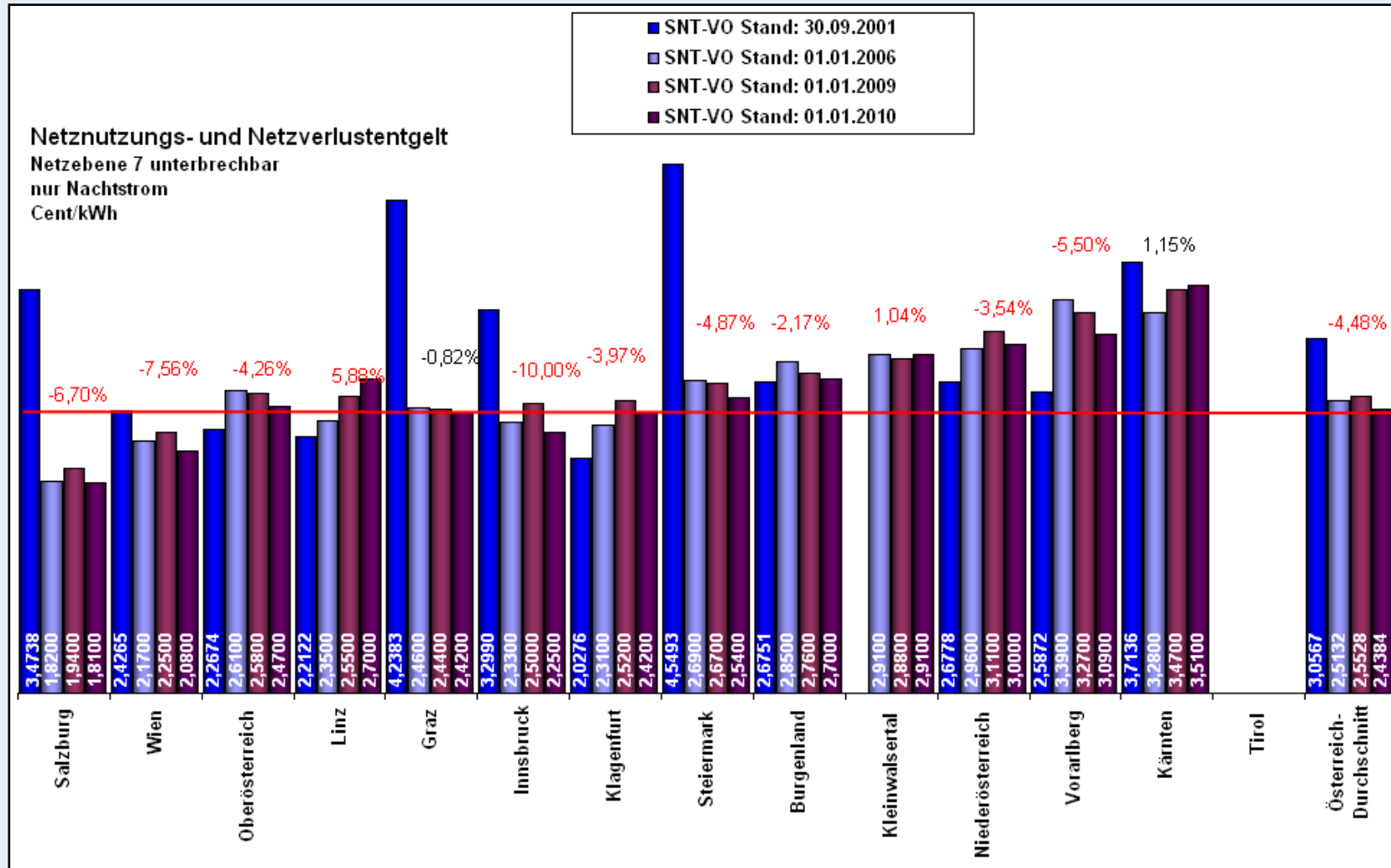


Vergleich Netzebene 7 nicht gemessen



Angebener %-Satz: Veränderung zum Vorjahr

Vergleich Netzebene 7 unterbrechbar



Gewichtung der dargestellten Tarifentwicklung: 50/50 Sommer- und Winterniedertarif

Österreichvergleich



Netzentgelt - Österreichstruktur - Entwicklung seit 2001
Cent/kWh

- SNT-VO Stand: 30.09.2001
- SNT-VO Stand: 01.01.2006
- SNT-VO Stand: 01.01.2009
- SNT-VO Stand: 01.01.2010

