



# **Systemnutzungstarife Strom**

## **SNT-VO 01.01.2007**

# Vergleich Netzebene 3 – Entwurf



## Netznutzungs- und Netzverlustentgelt

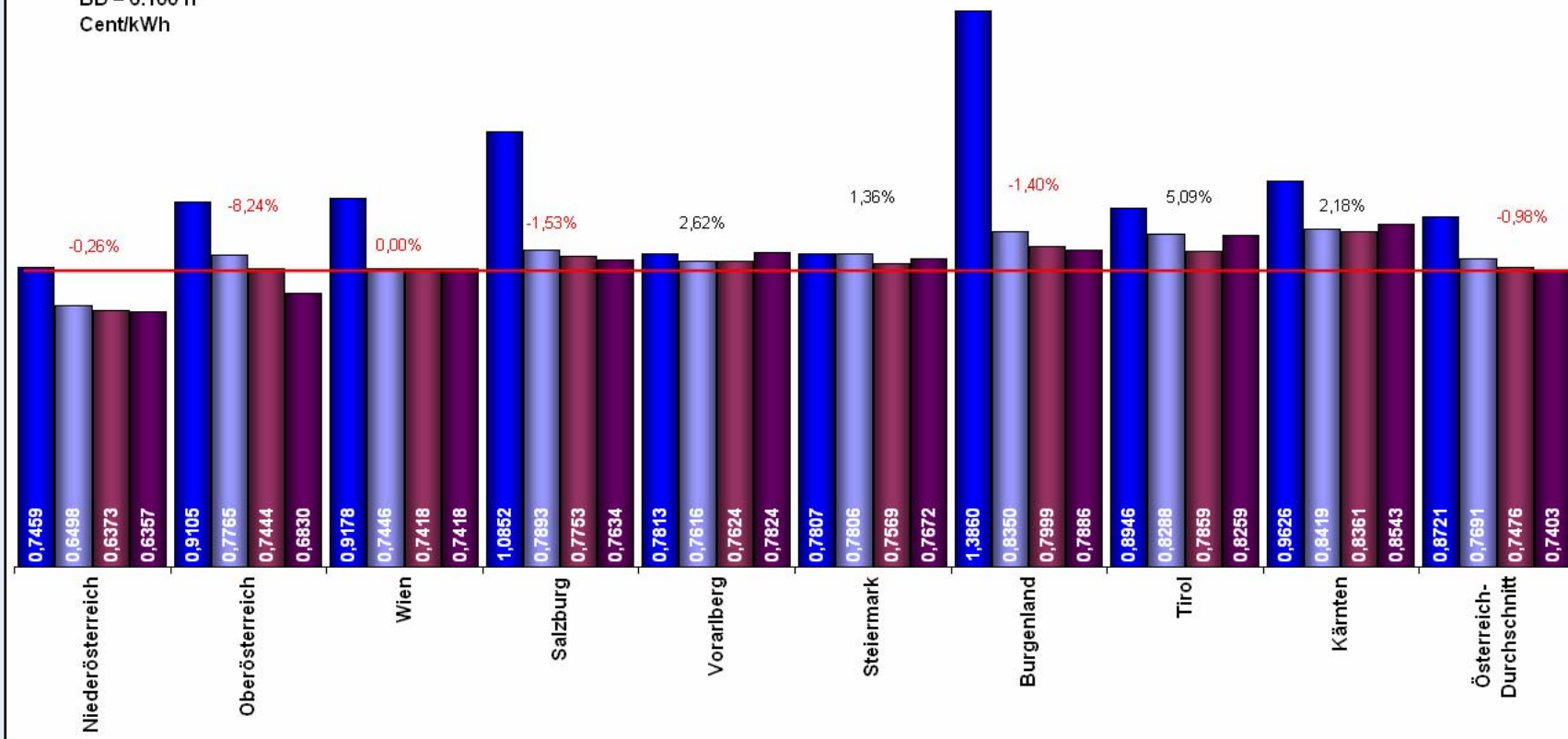
Netzebene 3

Benutzungsstunden (Jahresverbrauch/Jahresverrechnungsleistung)

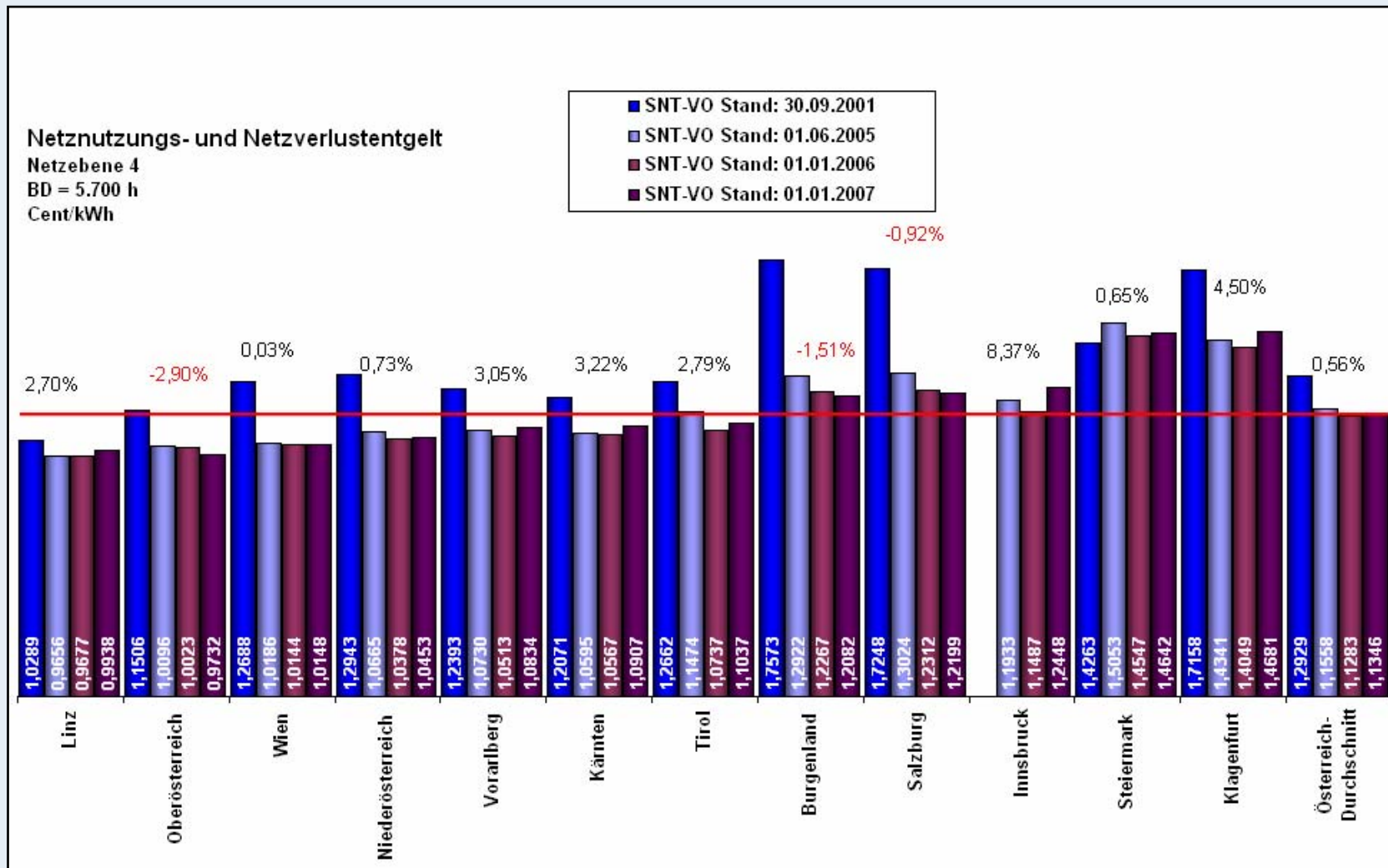
BD = 6.100 h

Cent/kWh

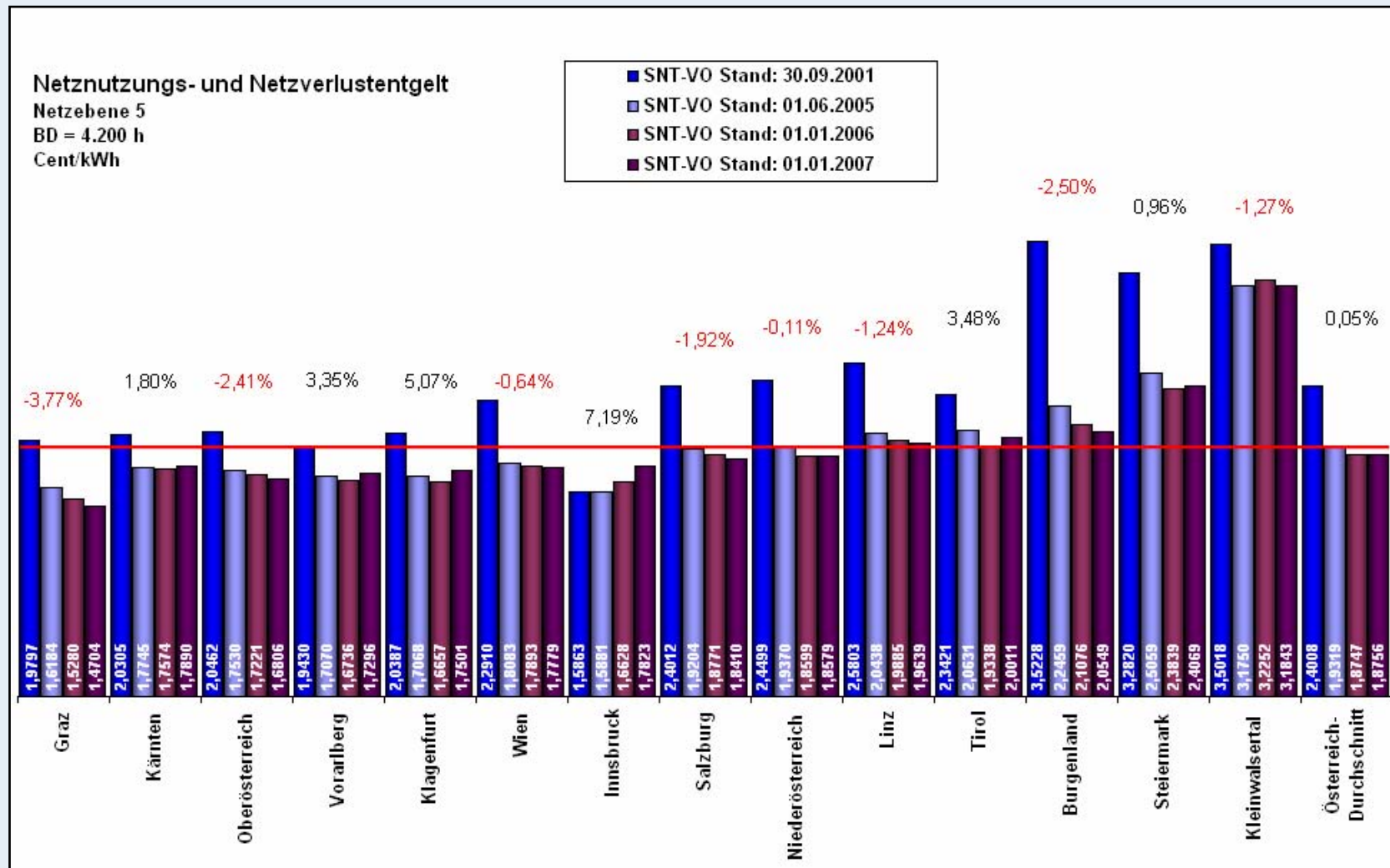
- SNT-VO Stand: 30.09.2001
- SNT-VO Stand: 01.06.2005
- SNT-VO Stand: 01.01.2006
- SNT-VO Stand: 01.01.2007



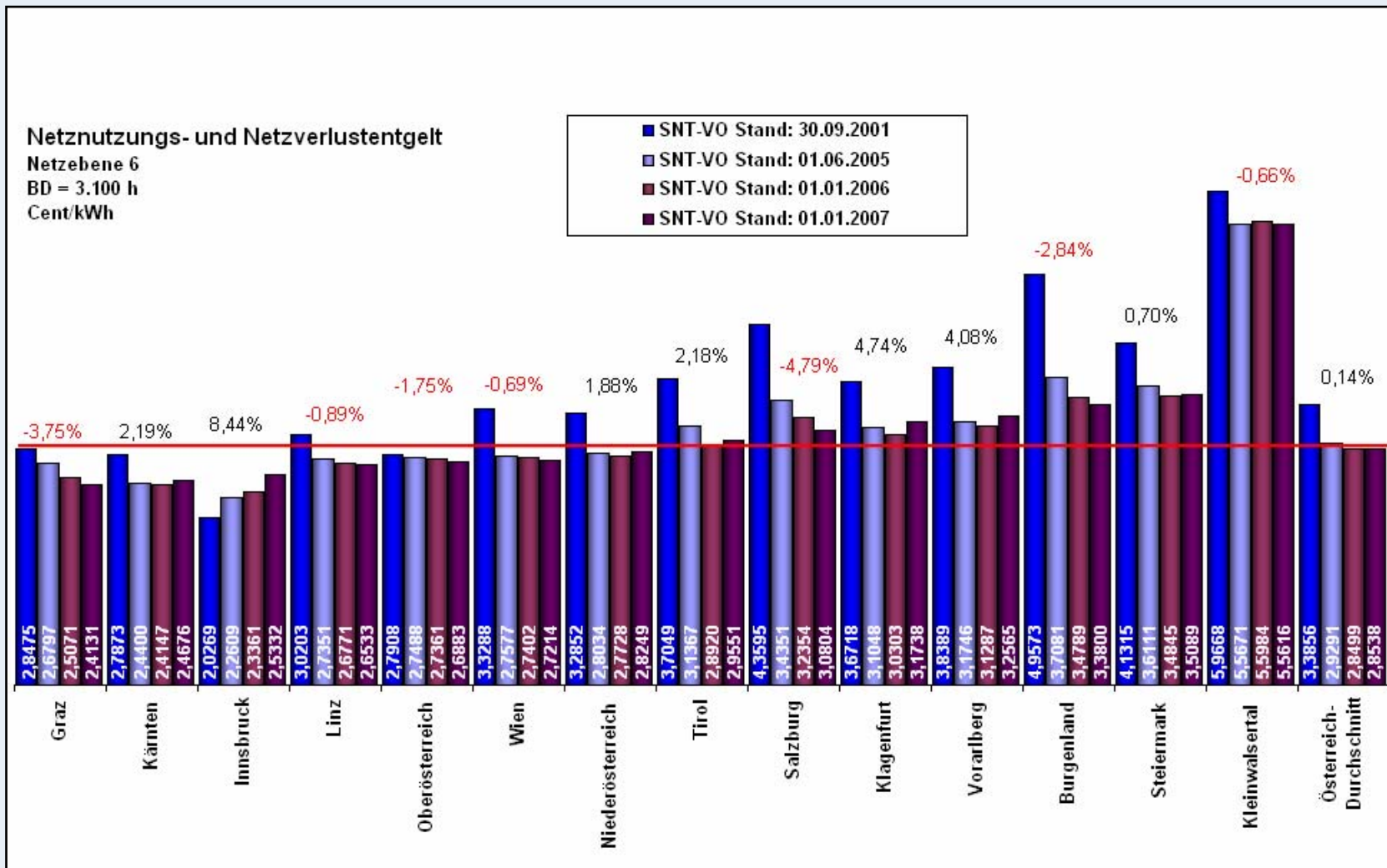
# Vergleich Netzebene 4 – Entwurf



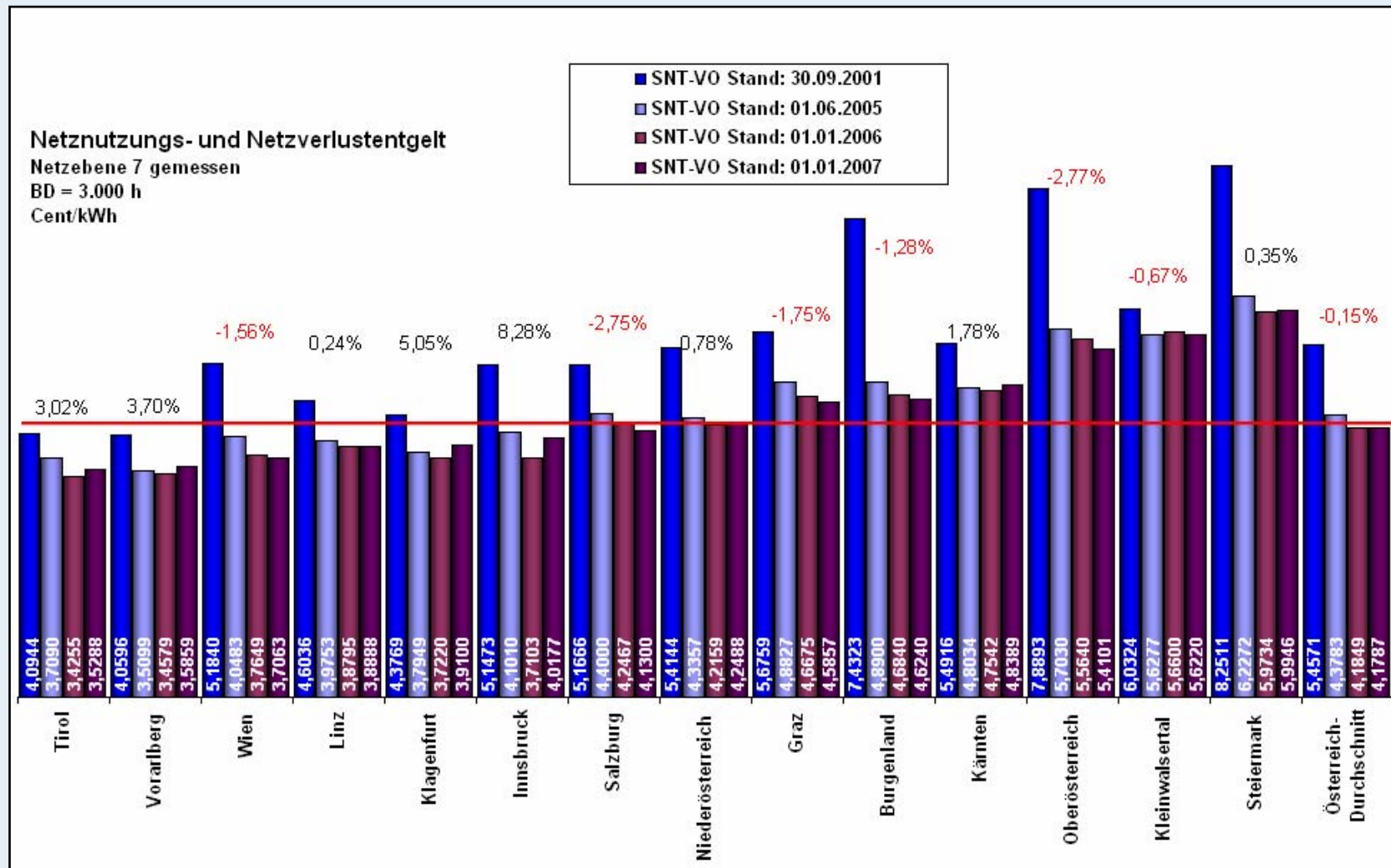
# Vergleich Netzebene 5 – Entwurf



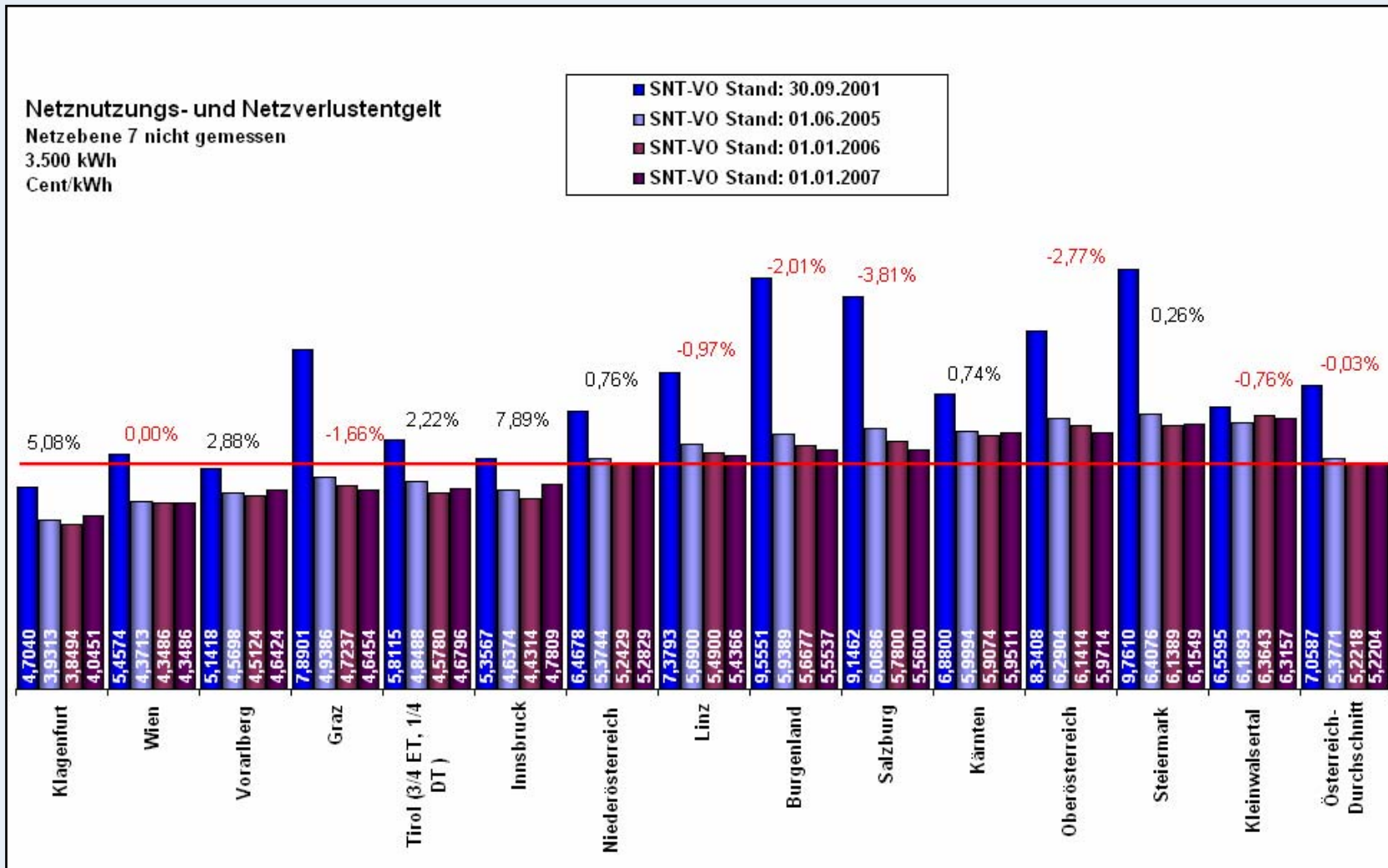
# Vergleich Netzebene 6 – Entwurf



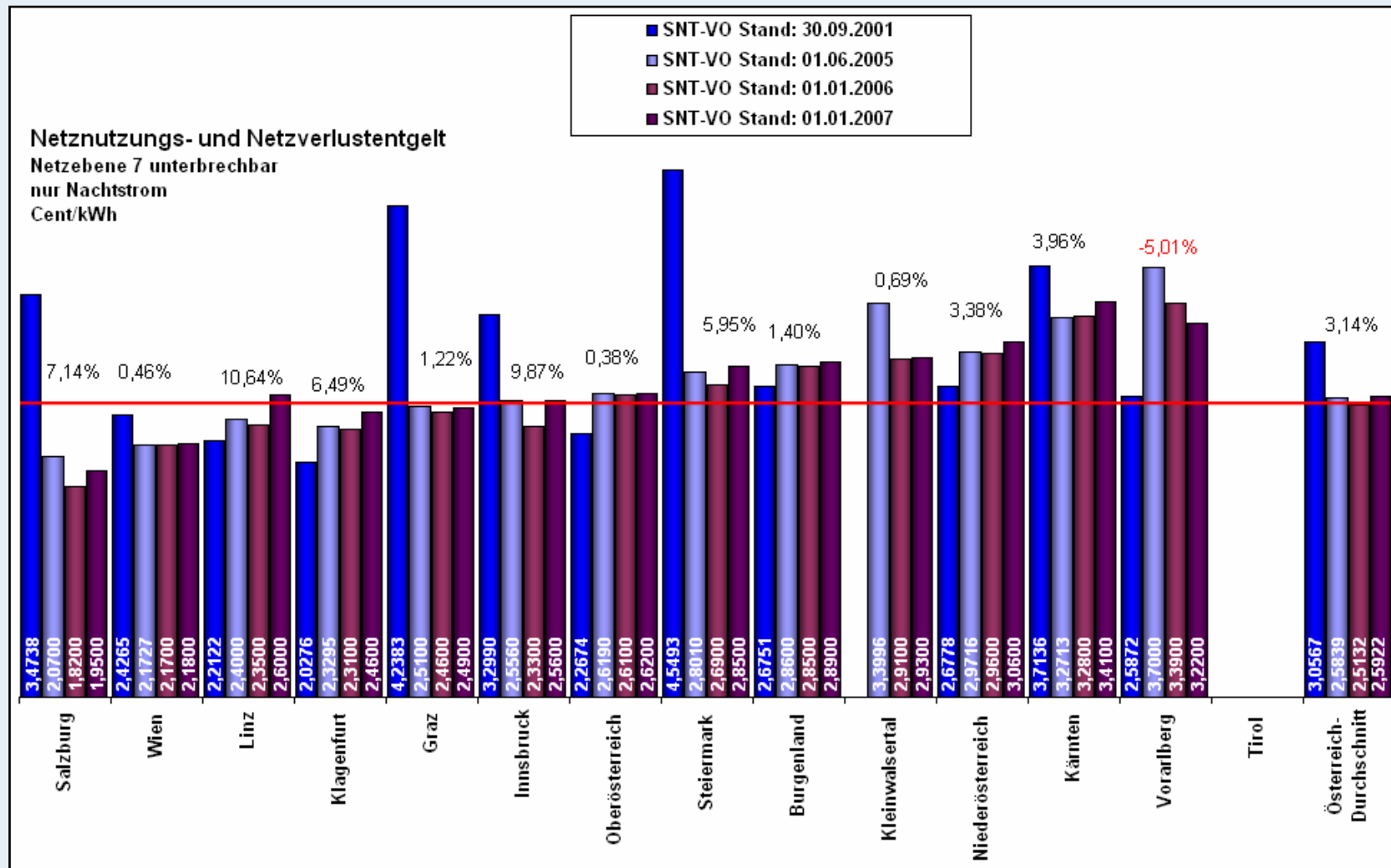
# Vergleich Netzebene 7 gemessen – Entwurf



# Vergleich Netzebene 7 nicht gemessen – Entwurf



# Vergleich Netzebene 7 unterbrechbar – Entwurf





# Österreichvergleich – Entwurf



Netzentgelt - Österreichstruktur  
Cent/kWh

