

QUARTALSBERICHT
LADESTELLENVERZEICHNIS Q4 2022

UNSERE ENERGIE FÜR NACHHALTIGE MOBILITÄT.



Quartalsbericht zum Ladestellenverzeichnis der E-Control (www.ladestellen.at)

4. Quartal 2022

Inhalt

1. Zusammenfassung	3
2. Rechtliche Grundlage.....	4
3. Nutzung der Website.....	5
4. Datenstand der meldepflichtigen Ladepunkte und Ladestellen.....	6
5. In den Medien.....	9
6. Disclaimer	12

1. Zusammenfassung

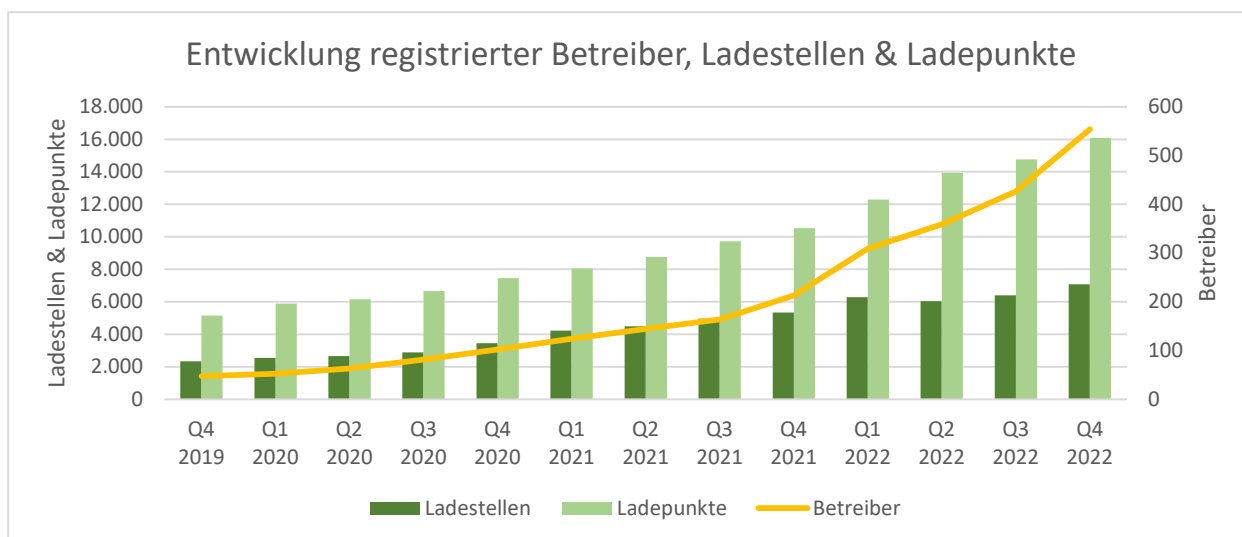
Das Ladestellenverzeichnis unter www.ladestellen.at ist mit 13. November 2019 online gegangen. Von 13. November 2019 bis 31. Dezember 2022 verzeichnete die Website insgesamt rund 83.000 Besuche (unique visits).

Im 4. Quartal 2022 wurde die Website über 6.800-mal besucht, dabei machten die Nutzerinnen und Nutzer insgesamt knapp 6.900 Abfragen, was einer Zunahme der Besuche im Jahresvergleich von 7% bei etwa gleicher Anzahl der einzelnen Abfragen entspricht. Im Schnitt wurde pro Besuch eine Abfrage getätigt.

Regionale Datenbereinigungen weitgehend abgeschlossen

Bis 31. Dezember 2022 haben 554 Betreiber 7.077 Ladestellen mit insgesamt 16.092 Ladepunkten im Verzeichnis administriert. Dies entspricht einem Zuwachs von 30% bei den registrierten Betreibern und 9% bei den Ladepunkten. Die Zahl der gemeldeten Ladestellen hat etwas mehr als 10% zugelegt.

An den Veränderungen auf Bundesländerebene (Punkt 4.2) erkennt man, dass es wohl nur noch im Burgenland zu Bereinigungen der betreibereigenen Datenbanken gekommen ist. Hier ist im Vergleich zum Vorquartal die Zahl der gemeldeten Ladestellen um 11% gestiegen, während die Zahl der Ladepunkte um 13% gesunken ist. Da nicht davon auszugehen ist, dass tatsächlich vor Ort im großen Stil Ladepunkte entfernt worden sind, handelt es sich hier wohl um letzte „Aufräumarbeiten“ in den Datenbanken der Anbieter bzw. Dienstleister, was der E-Control von diesen auch bestätigt wurde.



14.578 Ladepunkte (alle mit Wechselstrom Typ 2 und Gleichstrom CCS ab 22 kW) entsprechen den Vorgaben der [EU-Richtlinie 2014/94](#).

An 13.734 Ladepunkten wird laut Meldungen der Betreiber Strom aus Erneuerbaren bereitgestellt, was eine Zunahme von knapp 6% bedeutet. Mit 14.804 (92%) sind um 7% mehr Ladepunkte als roamingfähig gemeldet als im Quartal zuvor.

Bei der regionalen Verteilung verteilt sich die Zunahme an Ladestellen und Ladepunkten weitgehend gleichmäßig auf alle Bundesländer. Lediglich in Wien, Niederösterreich und in Vorarlberg lag die Dynamik ein gutes Stück unter dem Bundesschnitt.

Bei den Veränderungen mit Blick auf die angebotene Leistung lässt sich für das 4. Quartal feststellen, dass Ladepunkte mit einer Leistung von mehr als 50 kWh (Schnelllader und Hyperschnelllader) weiterhin am stärksten ausgebaut werden.

2. Rechtliche Grundlage

Das Ladestellenverzeichnis wird von der E-Control als nationales Ladestellenregister betrieben. Die europarechtliche Grundlage für das einschlägige nationale Gesetz mit dem Titel „Bundesgesetz zur Festlegung einheitlicher Standards beim Infrastrukturaufbau für alternative Kraftstoffe“ ist die EU-Richtlinie 2014/94 über den Aufbau der Infrastruktur für alternative Kraftstoffe, deren Inhalte auf europäischer Ebene im Rahmen des Fit for 55-Pakets gerade eine umfassende Erweiterung erfahren.

Während der E-Control nach § 4a Abs. 1 Bundesgesetz zur Festlegung einheitlicher Standards beim Infrastrukturaufbau für alternative Kraftstoffe die Pflicht zur Führung eines öffentlichen Ladestellenverzeichnisses zukommt, haben Betreiber von öffentlich zugänglichen Ladepunkten nach § 3 Abs. 5 dieses Gesetzes Angaben zu ihren öffentlich zugänglichen Ladepunkten gemäß § 4a Abs. 1 und 3 in das Ladestellenverzeichnis einzutragen und diese laufend aktuell zu halten. Im Fall der Einstellung des Betriebes eines öffentlich zugänglichen Ladepunktes ist diese innerhalb von zwei Wochen über das Ladestellenverzeichnis an die E-Control zu melden. Die Definition eines öffentlich zugänglichen Ladepunktes sowie eine Beschreibung typischer Standorte ist ebenfalls in diesem Gesetz enthalten.

Nach dem 18. November 2017 errichtete oder erneuerte Ladepunkte an öffentlich zugänglichen Standorten haben nach der EU-Richtlinie 2014/94 folgende Mindestvoraussetzungen zu erfüllen:

- Ladepunkte mit Wechselstrom sind sowohl als Normalladepunkte als auch als Schnellladepunkte mit Typ-2-Steckern nach der Norm EN62196-2 auszurüsten.
- Ladepunkte mit Gleichstrom ab 22 kW sind mit CCS-Steckern (Combined Charging System Combo 2) nach der Norm EN62196-3 auszurüsten.

Darüber hinaus muss an öffentlich zugänglichen Ladepunkten das sogenannte Ad-Hoc-Laden möglich sein, d.h. punktuell ohne die Begründung eines Dauerschuldverhältnisses, und es sind gängige Zahlungsarten anzubieten.

Beim Ladestellenverzeichnis handelt es sich um eine Initiative des Bundesministeriums für Klimaschutz, Umwelt, Energie, Mobilität, Innovation und Technologie (BMK).

Der gegenständliche Bericht informiert in aggregierter Form über Datenstand und Nutzung des Ladestellenverzeichnisses und der Internetapplikation.

3. Nutzung der Website

3.1. Entwicklung der Besuchszahlen und der Abfragen

Zeitraum	Besuche	Δ	Summe	Abfragen	Δ	Summe	Ø Abfr./Besuch
Q4 / 2019	13.643			23.241			1,70
Jahr 2019			13.643			23.241	
Q1 / 2020	4.383	-68%		7.159	-69%		1,63
Q2 / 2020	4.895	12%		7.224	1%		1,48
Q3 / 2020	3.248	-34%		5.013	-31%		1,54
Q4 / 2020	4.381	35%		5.654	13%		1,29
Jahr 2020			16.907			25.050	
Q1 / 2021	6.384	46%		7.892	40%		1,24
Q2 / 2021	5.091	-20%		5.895	-25%		1,16
Q3 / 2021	5.616	10%		6.326	7%		1,13
Q4 / 2021	6.408	14%		6.935	10%		1,08
Jahr 2021			23.499			27.048	
Q1 / 2022	8.414	31%		8.663	25%		1,03
Q2 / 2022	6.466	-23%		6.905	-20%		1,07
Q3 / 2022	7.166	11%		7.694	11%		1,07
Q4 / 2022	6.834	-5%		6.878	-11%		1,01
Jahr 2022			28.880			30.140	
Gesamt			82.929			105.479	

Tabelle 1: Besuche und Abfragen nach Quartalen sowie Veränderungen zum vorherigen Zeitraum

3.2. Entwicklung der Besuchszahlen im Zeitverlauf

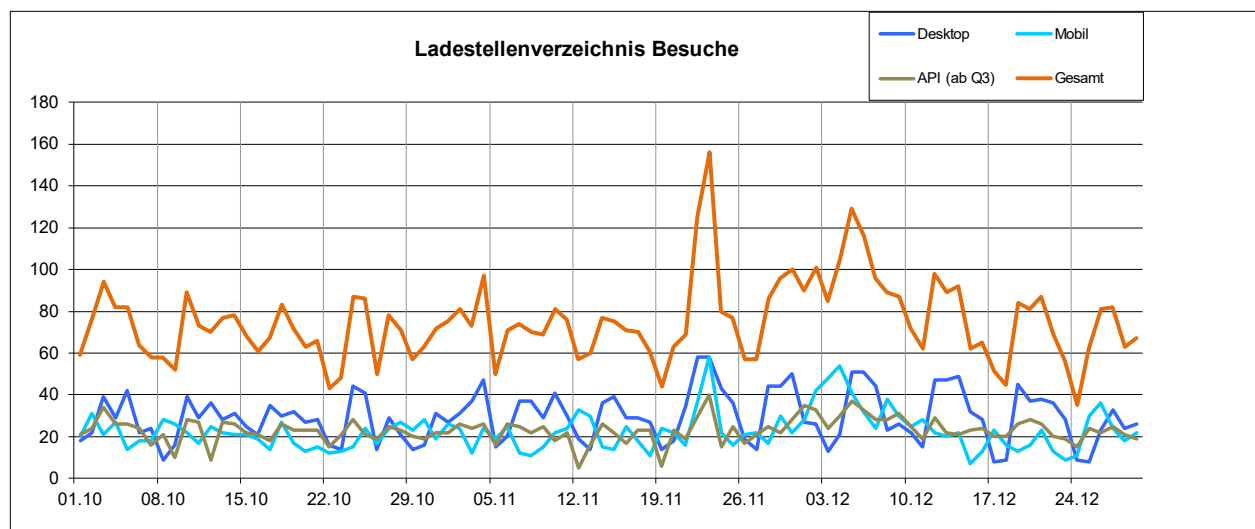


Diagramm 1: Besuche im Tagesverlauf nach Zugriffsart: Desktop, Mobil und über API

Die Besuchszahlen auf www.ladestellen.at waren, ebenso wie die Abfragen per Schnittstelle (API), mit den wochentagsabhängigen Schwankungen im Schnitt bis Mitte November weitgehend konstant. Auffällig ist eine Spitze am 23. November, die von der Berichterstattung über die Branchenuntersuchung der Bundeswettbewerbsbehörde (BWB) zum E-Lademarkt ausgelöst worden sein dürfte. Von Ende November bis Mitte Dezember ist dann eine verstärkte Nutzung festzustellen, die auch bei den übrigens Online-

Applikationen der E-Control aufgetreten ist und die dem großen öffentlichen Interesse an Energie-, vor allem aber an Strompreisen geschuldet sein dürfte.

3.3. Verwendete Zugriffstechnologie

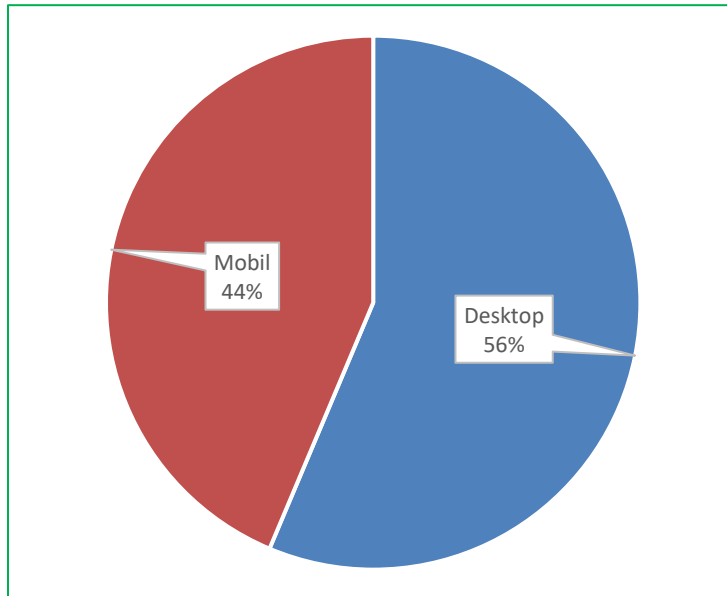


Diagramm 2: Anteile der Besuche über mobile Geräte bzw. per Desktop-PC

Das Verhältnis von Zugriffen über mobile Endgeräte und Desktop-PCs hat sich seit Ende des letzten Quartals um vier Prozentpunkte wieder leicht, jedoch nicht signifikant in Richtung mobiler Geräte verschoben.

3.4. Geografische Verteilung der Besuche

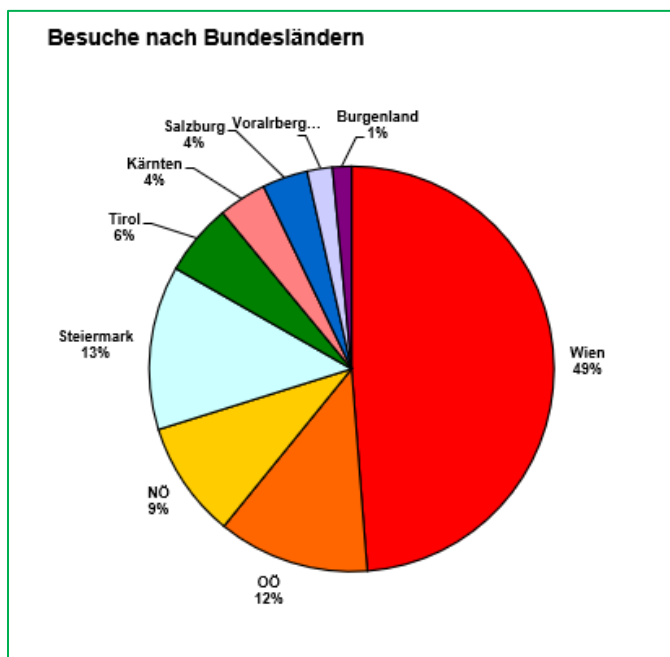


Diagramm 3: Zahl der Besuche aus den Bundesländern und prozentuelle Anteile

Bei der regionalen Verteilung der Besuche gab es keine statistisch signifikanten Veränderungen.

4. Datenstand der öffentlich zugänglichen Ladestellen und Ladepunkte in Österreich

4.1. Übersicht Österreich

Betreiber	LP Ad-Hoc c/Min	LP Ökostrom
554	6.331	13.734
<i>30,0%</i>	<i>20,2%</i>	<i>5,7%</i>
Ladestellen (LS)	LP Ad-Hoc c/kWh	LS Roaming
7.077	6.570	6.295
<i>10,7%</i>	<i>28,0%</i>	<i>8,2%</i>
Ladepunkte (LP)	LP Gratis	LP Roaming
16.092	212	14.804
<i>9,0%</i>	<i>-9,4%</i>	<i>7,0%</i>

*Anzahl der Ladepunkte, für die ein Ad-Hoc-Preis in Cent/Min bzw in Cent/kWh eingemeldet ist.

Ladepunkte nach Leistung

unter 11 kWh	11 - 21 kW	22 - 49 kW	ab 50 kW
1.413	5.629	6.696	2.369
<i>1,0%</i>	<i>4,2%</i>	<i>8,9%</i>	<i>24,3%</i>

Ladepunkte nach Stecker

Ladepunkte nach Stecker		Ladepunkte nach Stecker & Leistung	
Typ 2	CCS Typ 2	Typ 2 ab 22 kW	CCS Type 2 ab 22 kW
12.704	1959	6.562	1.874
<i>7,5%</i>	<i>26,6%</i>	<i>10,3%</i>	<i>26,1%</i>

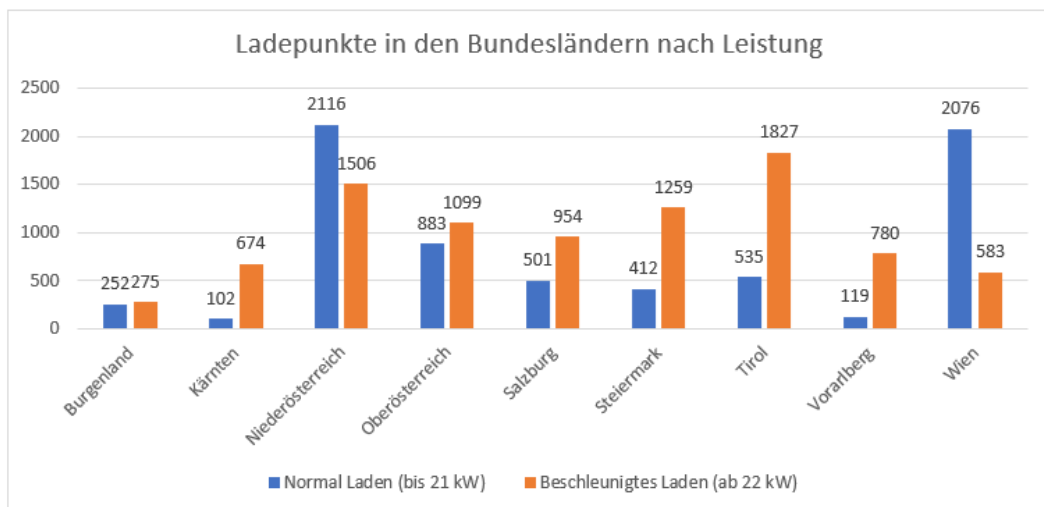
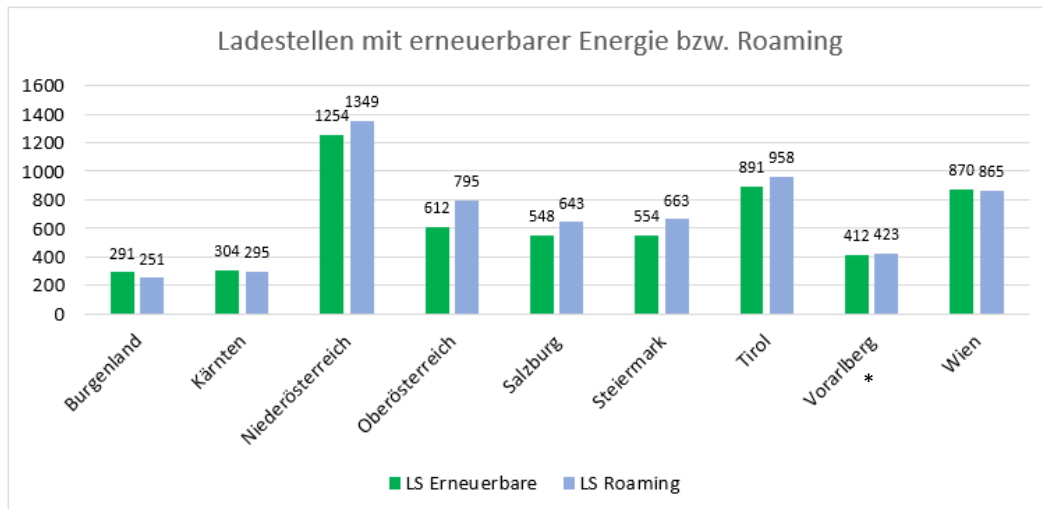
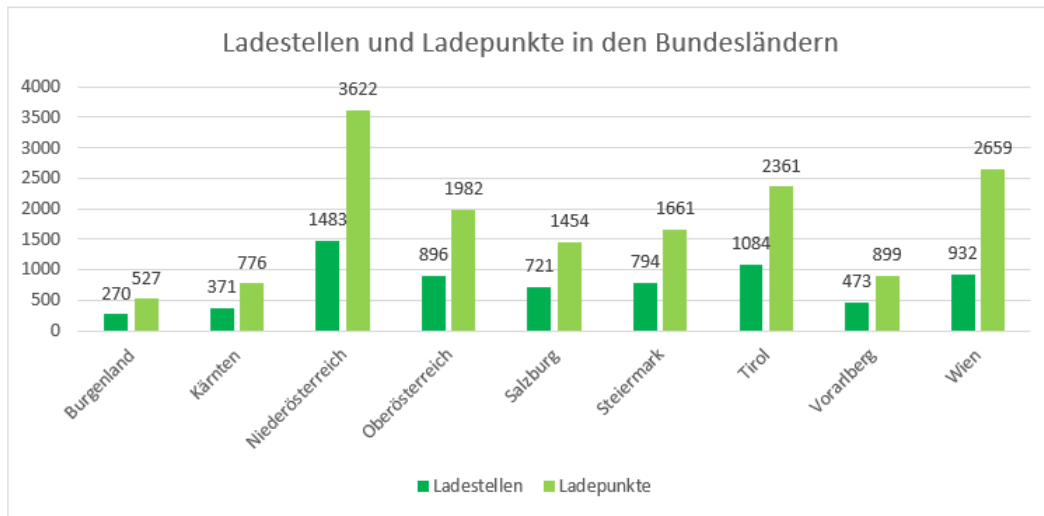
Weitere eingemeldete Steckertypen: Typ1, CCS Typ 1, CCE 3-polig, CCE 5-polig, CHAdeMO, Schuko, Tesla, Typ3

Ladepunkte nach Zahlungs- bzw. Authentifizierungsmöglichkeiten

Website	Ladekarte (NFC)	App	Kreditkarte
2.590	2.242	4.732	1.008
<i>-0,2%</i>	<i>0,7%</i>	<i>0,9%</i>	<i>2,4%</i>
Debitkarte	Barzahlung	RFID (Chip)	SMS
407	128	4.213	1
<i>32,6%</i>	<i>20,8%</i>	<i>5,5%</i>	<i>0,0%</i>

In Grau: Veränderung zum Vorquartal

4.2. Ladestellen und Ladepunkte nach Bundesländern



4.3. Ladestellen und Ladepunkte in den Bezirken

Bundesland	Bezirk	Anz. LS	Anz. LP	bis 11 KW	12-21 KW	22-49 KW	ab 50 KW
Burgenland	Eisenstadt-Umgebung	26	63	3	29	24	7
Burgenland	Eisenstadt(Stadt)	39	80	6	31	29	14
Burgenland	Güssing	11	18	0	4	9	5
Burgenland	Jennersdorf	10	17	2	6	6	3
Burgenland	Mattersburg	18	31	3	17	11	0
Burgenland	Neusiedl am See	85	178	12	75	60	31
Burgenland	Oberpullendorf	41	74	3	34	28	9
Burgenland	Oberwart	37	62	2	23	24	13
Burgenland	Rust(Stadt)	3	4	0	2	2	0
Kärnten	Feldkirchen	10	18	0	2	16	0
Kärnten	Hermagor	19	43	0	4	35	4
Kärnten	Klagenfurt Land	29	60	1	16	34	9
Kärnten	Klagenfurt Stadt	100	226	2	9	191	24
Kärnten	Sankt Veit an der Glan	23	47	0	7	32	8
Kärnten	Spittal an der Drau	59	109	3	13	61	32
Kärnten	Villach Land	42	85	0	9	44	32
Kärnten	Villach Stadt	35	84	2	21	40	21
Kärnten	Völkermarkt	34	67	0	8	34	25
Kärnten	Wolfsberg	20	37	3	2	27	5
Niederösterreich	Amstetten	110	271	27	118	79	47
Niederösterreich	Baden	115	230	22	102	69	37
Niederösterreich	Bruck an der Leitha	64	167	27	63	49	28
Niederösterreich	Gänserndorf	64	133	13	64	45	11
Niederösterreich	Gmünd	43	111	23	43	33	12
Niederösterreich	Hollabrunn	44	91	20	34	29	8
Niederösterreich	Horn	38	92	16	39	30	7
Niederösterreich	Korneuburg	71	192	54	58	63	17
Niederösterreich	Krems an der Donau(Stadt)	41	123	30	59	27	7
Niederösterreich	Krems(Land)	71	211	50	88	66	7
Niederösterreich	Lilienfeld	22	58	10	21	24	3
Niederösterreich	Melk	82	180	32	63	53	32
Niederösterreich	Mistelbach	46	101	11	30	34	26
Niederösterreich	Mödling	138	336	77	109	92	58
Niederösterreich	Neunkirchen	63	171	33	85	34	19
Niederösterreich	Sankt Pölten(Land)	99	250	58	80	64	48
Niederösterreich	Sankt Pölten(Stadt)	59	152	24	53	54	21
Niederösterreich	Scheibbs	38	90	20	32	33	5
Niederösterreich	Tulln	89	238	35	117	71	15
Niederösterreich	Waidhofen an der Thaya	29	67	5	38	20	4
Niederösterreich	Waidhofen an der Ybbs(St.)	13	27	1	19	4	3
Niederösterreich	Wiener Neustadt(Land)	60	139	34	76	21	8
Niederösterreich	Wiener Neustadt(Stadt)	41	105	23	29	33	20
Niederösterreich	Zwettl	43	87	14	37	28	8
Oberösterreich	Braunau	42	87	0	43	26	18
Oberösterreich	Eferding	5	11	0	2	5	4
Oberösterreich	Freistadt	66	131	6	64	37	24
Oberösterreich	Gmunden	94	189	10	58	78	43
Oberösterreich	Grieskirchen	47	77	2	38	20	17
Oberösterreich	Kirchdorf	35	81	16	31	18	16

Oberösterreich	Linz-Land	65	133	12	35	49	37
Oberösterreich	Perg	69	157	3	38	71	45
Oberösterreich	Ried	64	127	3	57	48	19
Oberösterreich	Rohrbach	36	68	2	33	18	15
Oberösterreich	Schärding	30	53	0	16	20	17
Oberösterreich	Stadt Linz	59	221	54	99	36	32
Oberösterreich	Stadt Steyr	23	43	1	15	14	13
Oberösterreich	Stadt Wels	49	142	7	33	63	39
Oberösterreich	Steyr-Land	34	52	4	12	26	10
Oberösterreich	Urfahr-Umgebung	66	133	11	71	26	25
Oberösterreich	Vöcklabruck	83	185	6	79	66	34
Oberösterreich	Wels-Land	29	92	1	21	32	38
Salzburg	Hallein	66	114	3	25	70	16
Salzburg	Salzburg-Umgebung	128	235	0	52	131	52
Salzburg	Salzburg(Stadt)	117	269	7	70	130	62
Salzburg	Sankt Johann im Pongau	190	384	10	157	169	48
Salzburg	Tamsweg	25	41	0	10	27	4
Salzburg	Zell am See	196	412	0	167	200	45
Steiermark	Bruck-Mürzzuschlag	69	125	6	23	72	24
Steiermark	Deutschlandsberg	37	74	2	17	49	6
Steiermark	Graz-Umgebung	92	213	9	29	103	72
Steiermark	Graz(Stadt)	84	213	2	67	100	44
Steiermark	Hartberg-Fürstenfeld	79	152	10	24	90	28
Steiermark	Leibnitz	43	87	3	25	38	21
Steiermark	Leoben	35	76	5	8	44	19
Steiermark	Liezen	117	239	7	79	119	34
Steiermark	Murau	25	46	0	7	28	11
Steiermark	Murtal	49	85	2	15	50	18
Steiermark	Südoststeiermark	86	168	1	45	99	23
Steiermark	Voitsberg	30	62	0	2	50	10
Steiermark	Weiz	52	131	3	21	90	17
Tirol	Imst	110	200	10	42	108	40
Tirol	Innsbruck-Land	222	489	29	66	321	73
Tirol	Innsbruck-Stadt	108	266	5	79	155	27
Tirol	Kitzbühel	104	218	4	51	145	18
Tirol	Kufstein	126	282	18	31	198	35
Tirol	Landeck	107	229	8	25	164	32
Tirol	Lienz	53	153	30	18	87	18
Tirol	Reutte	51	98	8	15	52	23
Tirol	Schwaz	204	427	20	76	269	62
Vorarlberg	Bludenz	161	308	2	33	237	36
Vorarlberg	Bregenz	151	292	0	61	177	54
Vorarlberg	Dornbirn	73	137	2	8	95	32
Vorarlberg	Feldkirch	88	162	1	12	112	37
Wien	Wien 1.,Innere Stadt	40	163	49	101	11	2
Wien	Wien 2.,Leopoldstadt	84	224	19	129	64	12
Wien	Wien 3.,Landstraße	59	196	34	144	11	7
Wien	Wien 4.,Wieden	19	44	6	38	0	0
Wien	Wien 5.,Margareten	18	40	0	37	1	2
Wien	Wien 6.,Mariahilf	18	55	12	41	2	0
Wien	Wien 7.,Neubau	19	42	3	39	0	0
Wien	Wien 8.,Josefstadt	10	20	0	20	0	0

Wien	Wien 9.,Alsergrund	36	96	12	71	12	1
Wien	Wien 10.,Favoriten	63	250	21	148	65	16
Wien	Wien 11.,Simmering	50	128	13	94	15	6
Wien	Wien 12.,Meidling	36	88	6	46	30	6
Wien	Wien 13.,Hietzing	27	68	2	50	8	8
Wien	Wien 14.,Penzing	44	93	8	56	18	11
Wien	Wien 15.,Rudolfsheim-Fün	25	64	8	52	3	1
Wien	Wien 16.,Ottakring	41	85	6	67	10	2
Wien	Wien 17.,Hernals	25	55	2	49	4	0
Wien	Wien 18.,Währing	20	40	0	38	2	0
Wien	Wien 19.,Döbling	46	116	9	84	19	4
Wien	Wien 20.,Brigittenau	29	104	22	69	11	2
Wien	Wien 21.,Floridsdorf	61	136	16	79	28	13
Wien	Wien 22.,Donaustadt	97	379	81	198	61	39
Wien	Wien 23.,Liesing	65	173	23	74	55	21

5. In den Medien

Im 4. Quartal 2022 wurde das Ladestellenverzeichnis in 11 klassischen Medienbeiträgen und 17 Online News-Seiten, sowie in 30 Beiträgen in den Sozialen Medien explizit erwähnt. Die Zunahme an Berichterstattung geht weitgehend auf die Branchenuntersuchung der BWB zurück.

6. Disclaimer

Dieser Bericht wurde nach bestem Wissen und unter Verwendung der zur Verfügung stehenden Daten und Auswertungsoptionen erstellt. Irrtümer oder Fehler sind trotz größten Bemühens nicht ausgeschlossen. Für die vorliegenden Daten wird keine Haftung übernommen.

Bei Verwendung von Datenmaterial wird um Quellenangabe ersucht:
E-Control, www.e-control.at

Rückfragehinweis

Produktleiter: Daniel Hantig
E-Mail: daniel.hantig@e-control.at
Technische Fragen: support@ladestellen.at
Telefon: +43 1 24724 – 209

Energie-Control Austria
für die Regulierung der Elektrizitäts- und Erdgaswirtschaft
(E-Control)

Rudolfsplatz 13a
1010 Wien
Tel.: +43 1 24724 – 0
Fax: +43 1 24724 – 900
email: office@e-control.at