

# **BERICHT**

**1. Juni 2022 – 30. September 2022**

## **Preistransparenzdatenbank der E – Control Spritpreisrechner**

**Quartalsbericht Q3/2022**

**Gem. § 3 Preistransparenzverordnung Treibstoffpreise 2011**

# INHALT

1. Zusammenfassung der Auswertungen.....	2
2. Allgemeines .....	6
3. Gesetzliche Grundlage .....	6
4. Zeitraum der Auswertung .....	7
5. Datenauswertungen.....	7
5.1. Kennzahlen .....	7
5.2. Aufgliederung .....	8
5.3. Ergebnisse .....	8
5.4. Erläuterungen und Anmerkungen zu den Ergebnissen.....	9
ANLAGE zum Bericht Spritpreisrechner 01.07.2022 – 30.09.2022 .....	10



## 1. Zusammenfassung der Auswertungen

Zwischen 1. Oktober 2011 und 30. September 2022 gab es über 45,5 Mio. Besuche auf der Seite [www.spritpreisrechner.at](http://www.spritpreisrechner.at). Dies inkludierte vom 27. Oktober 2011 bis 4. Juni 2018 auch die mobile Version unter [mobile.spritpreisrechner.at](http://mobile.spritpreisrechner.at). Seit 6. Juni 2018 gibt es für die mobile Darstellung keine eigene Webapplikation mehr. Seit 6. Juni 2018 ebenfalls in den Besuchszahlen inkludiert sind Abfragen, die über die Schnittstelle (API) über Angebote von Dritten (z.B. Apps) erfolgen.

Zeitraum	Besuche	Veränderungen	Summe
Q3 / 2011	1.324.849		
<b>Jahr 2011</b>			<b>2.038.363</b>
<b>Jahr 2012</b>			<b>6.103.020</b>
<b>Jahr 2013</b>			<b>5.335.014</b>
<b>Jahr 2014</b>			<b>5.019.094</b>
<b>Jahr 2015</b>			<b>5.066.284</b>
<b>Jahr 2016</b>			<b>4.062.821</b>
<b>Jahr 2017</b>			<b>3.439.097</b>
<b>Jahr 2018</b>			<b>3.017.351</b>
<b>Jahr 2019</b>			<b>2.585.284</b>
<b>Jahr 2020</b>			<b>2.251.265</b>
Q1 / 2021	505.727	7%	
Q2 / 2021	620.861	23%	
Q3 / 2021	738.311	19%	
Q4 / 2021	819.278	11%	
<b>Jahr 2021</b>			<b>2.684.177</b>
Q1 / 2022	1.525.305	86%	
Q2 / 2022	1.162.861	-24%	
Q3 / 2022	1.228.494	6%	
<b>Jahr 2022</b>			<b>3.916.660</b>
<b>Gesamt</b>			<b>45.518.431</b>

Tabelle 1 Spritpreisrechner – Besuchszahlen seit Livegang 2011

### Entwicklung der Besucheranzahl

Die Besuche bewegten sich das gesamte Quartal über auf gleichbleibend hohem Niveau. In den letzten Tagen des Septembers war nochmals eine deutliche Steigerung der Zugriffe festzustellen. In Erwartung der per 1. Oktober greifenden CO<sup>2</sup>-Besteuerung dürften hier nochmals viele Autofahrer:innen nachgesehen haben, wo sie rasch noch einmal „günstig“ tanken können.

Die Besuche erfolgen über die responsive Website-Applikation unter [www.spritpreisrechner.at](http://www.spritpreisrechner.at). Des Weiteren erfolgt eine Vielzahl von Spritpreisrechner-Abfragen von privaten Websites und v.a. Smartphone Apps über die Schnittstelle (API) der Website [www.spritpreisrechner.at](http://www.spritpreisrechner.at) ohne deren Frontend aufzurufen. Nachfolgend werden diese Aufrufe als API-Besuche bezeichnet. Zusätzlich werden die Preisinformationen aus der Preistransparenzdatenbank über die Internetangebote der Automobilklubs ÖAMTC und ARBÖ von Verbrauchern abgerufen. Als Besuch (Page View) zählt das Aufrufen und Schließen der Webseite, d.h. ein Besuch kann eine oder mehrere Abfragen beinhalten.

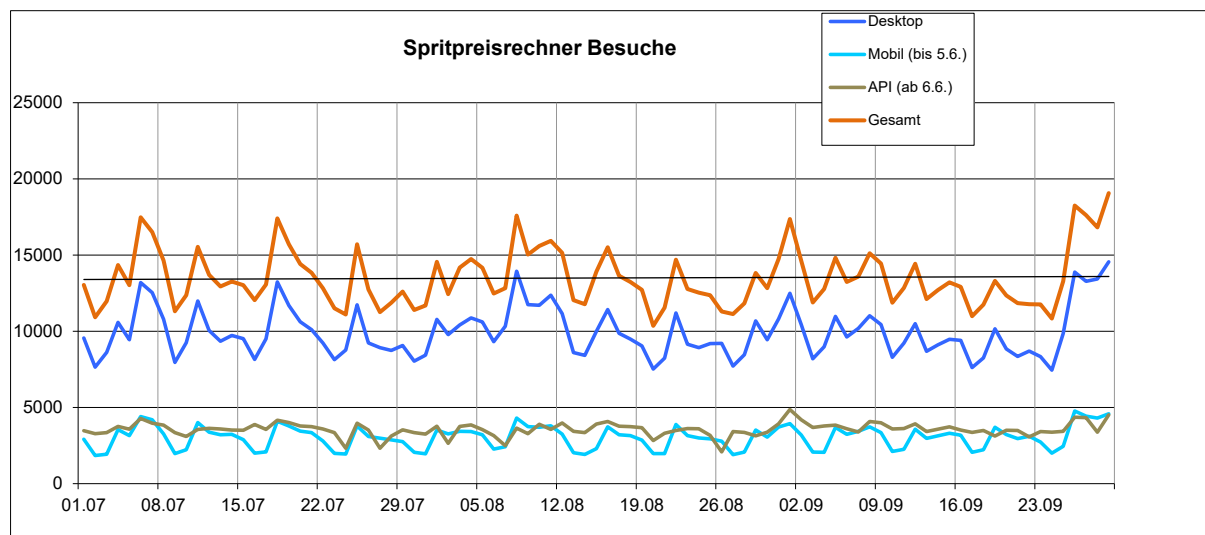


Abbildung 1: Entwicklung der Besuche

<b>Abfragen Preistransparenzdatenbank gesamt:</b>	<b>3.315.564</b>
<b>davon Besuche Spritpreisrechner</b>	<b>1.228.494</b>
davon über Desktop Geräte	642.686 (52,3%)
bzw. über mobile Geräte	281.894 (22,9%)
<b>davon API-Aufrufe</b>	<b>330.604 (26,9%)</b>
<b>Angebote der Automobilklubs gesamt</b>	<b>2.087.070</b>
davon ÖAMTC Website	1.814.850
davon ÖAMTC App	206.685
davon ARBÖ	65.535

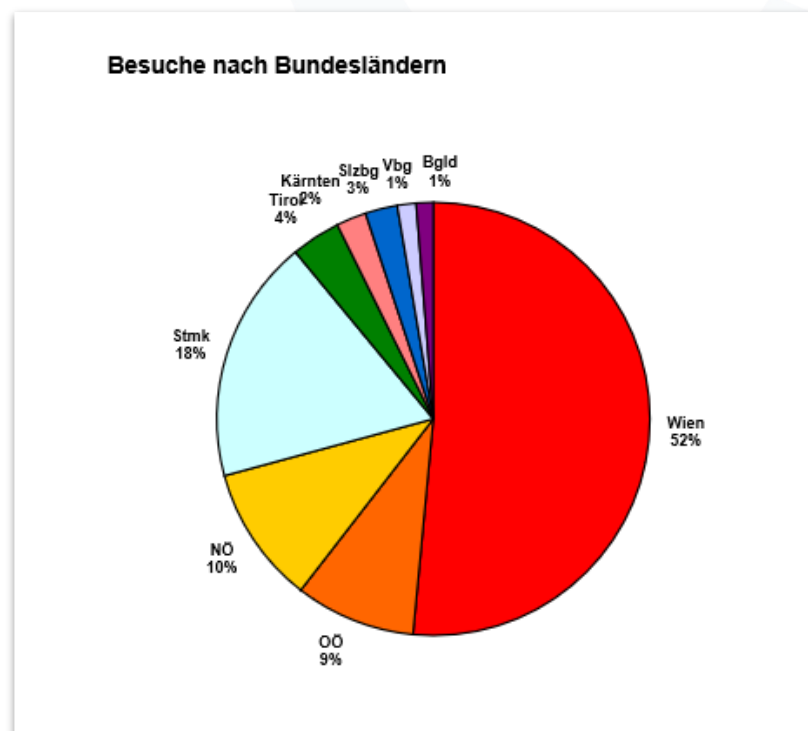


Abbildung 2: Verteilung der Besuche nach Bundesländern

## Preismeldungen und Preise

3.001 Tankstellen meldeten Diesel- und 2.668 Tankstellen meldeten Superbenzinpreise an die Preistransparenzdatenbank. Dies entspricht im Vergleich zum Vorquartal eine nahezu unveränderte Anzahl an Diesel- bzw. Superbenzintankstellen (+0,07%).

Bei der Aufteilung der Preisänderungsmeldungen nach Meldekanal hat es im Vergleich zum Vorquartal eine sehr deutliche Veränderung gegeben, indem die Meldungen per SMS um über 90% zurückgegangen sind. Auf automatisierte Datenkommunikation entfielen damit nun mit 90,9% ein entsprechend größerer Anteil der Meldungen, während die Zahl der Meldungen über das Web-Formular mit 8,6% annähernd gleich geblieben ist. Die Preismeldung per SMS machen nun nur noch 0,8% alle Dateneingänge aus. Eine Auswertung der Datenbank ergibt, dass im 3. Quartal nur noch 58 Tankstellenbetriebe überhaupt die Meldung per SMS genutzt haben.

Bei der Betrachtung der Preisänderungen pro Tankstelle und Tag nach Bundesländern ergibt sich, dass wie schon im Vorquartal die meisten Preisänderungen für Diesel in Kärnten (3,19) vorgenommen wurden, die wenigsten wie immer im Burgenland (1,19). Die gleiche Reihung zeigt sich für Superbenzin mit den meisten in Kärnten (3,68) und die wenigsten abermals im Burgenland (1,49). Insgesamt ist die Zahl der Preismeldungen österreichweit im Vergleich zum Vorquartal für Diesel bzw. um 8% zurückgegangen, für Super-95 dagegen um 4% gestiegen.

Bei Betrachtung der Medianwerte zeigt sich das wohl außergewöhnlichste Bild seit Beginn der Preistransparenzdatenbank. Während bis zur Quartalsmitte die Preise für Super und Diesel zunächst sehr dicht zusammenliegend kontinuierlich gesunken sind, wobei Mitte Juli der Dieselpreis erneut leicht über dem für Superbenzin lag, begann ab Ende August der Dieselpreis abermals, außerordentlich stark anzuziehen, während jener für Super zwar verlangsamt, aber doch im Trend weiter fiel. So ergibt sich bereits seit Anfang September eine Situation, die den Dieselpreis um meist über 20 Cent teurer sieht als den für Super. (Abbildung 3)

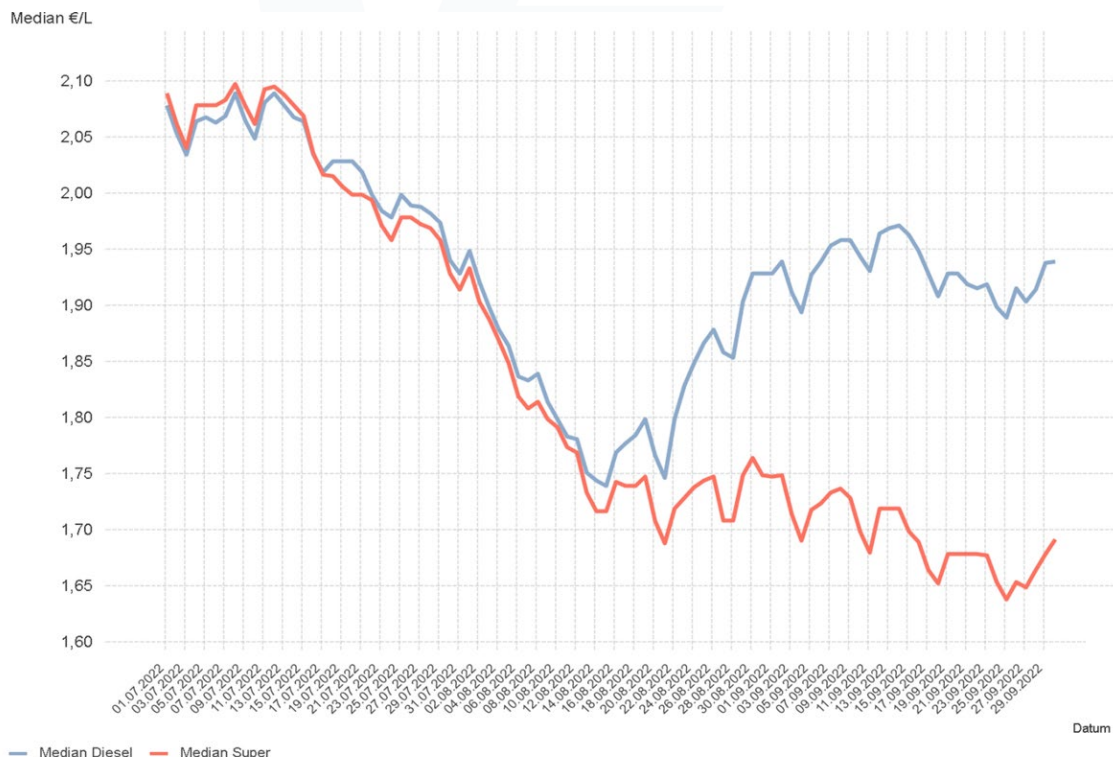


Abbildung 3: Entwicklung Median für „Diesel“ und „Super“ in Österreich

Im Vergleich zum Vorquartal ist der Median<sup>1</sup> für Diesel insgesamt nochmals leicht um 4% gestiegen, jener für Superbenzin dagegen um 1% gesunken. Die Preise liegen damit um 57% für Diesel bzw. um 37% für Super-95 über jenen des Vorjahrszeitraums. Am 8. und am 12. Juli erreichten die Mediane der Preismeldungen für Diesel mit 2,089 noch einmal einen neuen Höchstwert seit Einführung der Preistransparenzdatenbank 2011.

Trotz der großen Preissteigerungen innerhalb des Quartals hat sich das Preisband (Differenz zwischen dem 3. und 1. Quartil) für Diesel gegenüber der letzten Auswertungsperiode abermals um 25% verringert. Auch für Super-95 ging dieser Spread um 9% zurück. Diese Werte sind jedoch nur sehr bedingt aussagekräftig, da sich die Unterschiede im Zeitverlauf, weniger aber zwischen den Anbietern ergeben.

Ebenfalls bei Betrachtung der Medianwerte sind bei Diesel in diesem Quartal die teuersten Bezirke Österreichs wie häufig Tamsweg (1,999 €/Lit.), sowie die Wiener Gemeindebezirke 1, 6 und 19 (alle 1,989 €/Lit.). Die günstigsten Bezirke sind Krems (1,714 €/Lit) und Zwettl (1,719 €/Lit). Bei Super waren nach den Medianwerten die teuersten Bezirke ebenfalls Tamsweg (1,919 €/Lit.), sowie Scheibbs und 6. und 19. Wiener Gemeindebezirk (alle 1,869 €/Lit.). Die günstigsten Bezirke sind Krems (1,714 €/Lit) und Zwettl (1,719 €/Lit).

HINWEIS: Hinsichtlich der Preisentwicklung wird auf den [Treibstoffpreismonitor](#) auf der Website des BMK verwiesen, dem die mengengewichteten Durchschnittswerte zugrunde liegen. Demgegenüber werden beim Spritpreisrechner naturgemäß keine abgesetzten Mengen berücksichtigt, weshalb hilfsweise die Medianwerte herangezogen werden.

<sup>1</sup> Im Median für Treibstoffpreisentwicklung werden nur die Preisänderungen derjenigen Tankstellen angeführt, die in diesen Zeiträumen jeweils tatsächlich Preisänderungen gemeldet haben. Das ist nicht der Median aller zu dem Zeitpunkt aktiven Preise.

## 2. Allgemeines

Aufgrund des Preistransparenzgesetzes sowie der am 1.8.2011 in Kraft getretenen Preistransparenzverordnung Treibstoffpreise 2011 hat die Energie-Control Austria gemäß den Weisungen des Bundesministers für Wissenschaft, Forschung und Wirtschaft (jetzt Bundesministerium für Digitalisierung und Wirtschaftsstandort) eine Preistransparenzdatenbank zu betreiben und im Internet zu veröffentlichen.

Die aktuellen Preise wurden der Öffentlichkeit über einen Spritpreisrechner im Internet zugänglich gemacht. Der Spritpreisrechner ermöglicht den Tankstellenbetreibern, über unterschiedliche Mechanismen die vorgeschriebene Preisänderungsmeldung zu machen sowie den Konsumenten eine Information über die günstigsten Spritpreise in der Umgebung einer definierten Adresse zu finden.

Die Registrierung von Tankstellen im Spritpreisrechner – Administrationsbereich startete am 18. Juli 2011. Das Frontend unter [www.spritpreisrecher.at](http://www.spritpreisrecher.at) wurde am 16.08.2011 online geschaltet. Die Energie-Control Austria ist verpflichtet, die gemeldeten Daten in einem zusammenfassenden Bericht quartalsweise gemäß § 3 Preistransparenzverordnung Treibstoffpreise 2011 für das Bundesministerium aufzubereiten.

## 3. Gesetzliche Grundlage

Auf Grund des § 1a des Preistransparenzgesetzes, BGBl. Nr. 761/1992, zuletzt geändert durch das Bundesgesetz BGBl. I Nr. 107/2011, wurde folgendes mit der Preistransparenzverordnung Treibstoffpreise 2011 vom 1.8.2011 verordnet:

§ 1. (1) Betreiber von Tankstellen, die auch Verbrauchern (§ 1 KSchG) Treibstoffe gewerbsmäßig anbieten, haben jeweils die an ihrem Tankstellenareal ausgezeichneten Preise für Dieselkraftstoff und Superbenzin 95 Oktan spätestens innerhalb einer halben Stunde nach der jeweiligen Preisänderung an die Preistransparenzdatenbank der E-Control in elektronischer Form zu melden. Wird um 12.00 Uhr ein neuer Treibstoffpreis festgesetzt, so ist dieser unverzüglich zu melden. Die Preismeldungen haben über eine von der E-Control zur Verfügung gestellte elektronische Plattform oder über ein automatisiertes Short Message Service - SMS - zu erfolgen. Die E-Control hat den Tankstellenbetreibern die durchgeführte Meldung zu bestätigen. Die Tankstellenbetreiber haben der E-Control zur Veröffentlichung an die Datenbank auch die Öffnungszeiten der jeweiligen Tankstelle, die Art der Betriebsform, die möglichen Zahlungsarten und Zugangsmodalitäten zu melden.

§ 3. Die E-Control ist verpflichtet, die übermittelten Daten für die Dauer von mindestens einem Jahr aufzubewahren. Sie hat quartalsweise die gemeldeten Daten in einem zusammenfassenden Bericht an den Bundesminister für Wissenschaft, Forschung und Wirtschaft aufzubereiten, wobei insbesondere Preisentwicklungen und Häufigkeit der Preisänderungen sowie der Abfragen darzustellen sind. Dieser Bericht der E-Control ist auch dem Verein für Konsumenteninformation und der Bundesarbeitskammer unter Übermittlung der elektronischen Datengrundlagen zur Verfügung zu stellen.

## 4. Zeitraum der Auswertung

Dieser Bericht berücksichtigt die Preismeldungen zwischen 1. Oktober und 31. Dezember 2020.

## 5. Datenauswertungen

Die Auswertungen wurden getrennt nach Super und Diesel durchgeführt. Sie enthalten die Kennzahlen betreffend Tankstellenanzahl, Häufigkeit der Preisänderungen und Preise.

Diese Kennzahlen werden nach Bundesländern, Bezirken und Meldekanal gegliedert und tabellarisch gegebenfalls auch grafisch dargestellt. Eine Zusammenfassung erfolgt pro Auswertungsperiode, zudem wird je nach Möglichkeit auch der zeitliche Verlauf (tägliche und monatliche Entwicklung) gezeigt.

### 5.1. Kennzahlen

#### Anzahl der Tankstellen

Diese Kennzahl zeigt die Anzahl sämtlicher Tankstellen, welche in der Auswertungsperiode mindestens einmal eine Preisänderung gemeldet haben, d.h. sie enthält auch die Tankstellen, welche in dieser Periode geöffnet, geschlossen oder neu übernommen wurden. Die Anzahl der Tankstellen ist in den zusammengefassten Auswertungen für die betreffende Periode gesamt, nach Bundesländern und nach Bezirken sowie in den detaillierten Auswertungen (tägliche Entwicklung in gesamt Österreich) dargestellt.

#### Anzahl der Preisänderungen (Häufigkeit)

Diese Kennzahl zeigt die Anzahl sämtlicher gemeldeter Preisänderungen und wird wie folgt dargestellt:

- als absoluter Wert in den zusammengefassten Auswertungen für die betreffende Periode gesamt, nach Bundesländern, Bezirken und Meldekanal,
- als absoluter Wert in den detaillierten Auswertungen für tägliche und monatliche Entwicklung,
- Durchschnittshäufigkeit je Tankstelle in einem Bezirk, Bundesland oder gesamt (entspricht der Anzahl der Preisänderungen geteilt durch die Anzahl der Tankstellen für die Auswertungsperiode).

#### Preisauswertungen

Diese Auswertungen enthalten die folgenden Kennzahlen:

- Mittelwert - ist die Summe der ermittelten Preise geteilt durch die Anzahl der erfassten Preise (Preisänderungen) - d.h. kein gewichteter Mittelwert
- Median - teilt die der Größe nach sortierten Preisen exakt in der Mitte.
- 1. und 3. Quartil: Quartile teilen die Preise in vier gleich große Teile ein.

Das erste Quartil teilt eine der Größe nach geordnete Liste so in zwei Teile, dass 25 % der Werte unterhalb dieses Quartils liegen und der Rest darüber. Das dritte Quartil teilt eine der Größe nach geordnete Liste so in zwei Teile, dass 75 % der Werte unterhalb dieses Quartils liegen und der Rest darüber. Das 4. Quartil ist der Maximalwert und das 2. Quartil ist der Median.

- Preisband = (3.Quartil – 1.Quartil) absolut in EUR / Liter (€/Lit.)
- Preisband in % = Preisband/ 1.Quartil



## 5.2. Aufgliederung

Die Aufgliederung der Kennzahlen erfolgt gegebenenfalls nach:

- Bundesländern (9),
- Bezirken (121): um die Datenschutzregelung nicht zu verletzen, wurde eine gezielte Zusammenfassung von Bezirken vorgenommen für diejenigen Bezirke, welche weniger als 10 Tankstellen haben.
- Meldekanal - Tankstellen haben die folgenden Möglichkeiten der Preismeldung:
  - **per SMS (sms)**: die Treibstoffart und der neue Preis werden an die SMS-Nummer gesendet. Daraufhin erhält der Sender eine Bestätigungs-SMS zur Kontrolle und der Vorgang ist abgeschlossen.
  - **per Internet (web)**: der Tankstellenbetreiber loggt sich mit seinem Benutzernamen und Passwort ein und gibt die neuen Preise ein.
  - **per Fileservice (csv<sup>2</sup>)**: größere Handelsketten und Konzerne, bei denen die Preisgestaltung zentral gesteuert wird, melden ihre Preise für alle betroffenen Tankstellen gleichzeitig.

## 5.3. Ergebnisse

In der Anlage befinden sich die folgenden Ergebnisse der Auswertungen:

- 1.1. Zusammenfassung der Kennzahlen für den Berichtszeitraum nach Bundesländern
- 1.2. Tankstellenanzahl und Median für "Diesel" und "Super" nach Bundesländern
- 1.3. Häufigkeit und durchschnittliche Häufigkeit (je Tankstelle) der Preisänderungen für "Diesel" und "Super" nach Bundesländern
- 1.4. Entwicklung der Kennzahlen in Österreich für "Diesel"
- 1.5. Entwicklung der Kennzahlen in Österreich für "Super"
- 1.6. Entwicklung der Spritpreise in Österreich
- 1.7. Entwicklung der Häufigkeit der Preisänderungen in Österreich
  
- 2.1. Entwicklung der Häufigkeit der Preisänderungen nach Bundesländern und aller Bundesländer zusammen für "Diesel"
- 2.2. Entwicklung der Häufigkeit der Preisänderungen für "Diesel" Preise (grafisch)
- 2.3. Entwicklung der Häufigkeit der Preisänderungen für "Diesel" Preise nach Bundesländern (grafisch)
- 2.4. Entwicklung der Häufigkeit der Preisänderungen nach Bundesländern und aller Bundesländer zusammen für "Super"
- 2.5. Entwicklung der Häufigkeit der Preisänderungen für "Super" Preise (grafisch)
- 2.6. Entwicklung der Häufigkeit der Preisänderungen für "Super" Preise nach Bundesländern (grafisch)
  
- 3.1. Entwicklung der Mittelwerte der Dieselpreise nach Bundesländern und aller Bundesländer zusammen
- 3.2. Entwicklung der Mittelwerte der Dieselpreise nach Bundesländern und Gesamt (grafisch)
- 3.3. Entwicklung der Mittelwerte der "Super" Preise nach Bundesländern und aller Bundesländer zusammen
- 3.4. Entwicklung der Mittelwerte der "Super" Preise nach Bundesländern und Gesamt (grafisch)

<sup>2</sup> CSV – comma seperated values – ist ein Dateiformat.

- 4.1. Entwicklung des Medians der "Diesel" Preise nach Bundesländern und aller Bundesländer zusammen
- 4.2. Entwicklung des Medians der Dieselpreise nach Bundesländern und gesamt (grafisch)
- 4.3. Entwicklung des Medians der "Super" Preise nach Bundesländern und aller Bundesländer zusammen
- 4.4. Entwicklung des Medians der Superpreise nach Bundesländern und gesamt (grafisch)
  
- 5.1. Entwicklung der Kennzahlen nach Bezirken für "Diesel"
- 5.2. Entwicklung der Kennzahlen nach Bezirken für "Super"
  
6. Häufigkeit der Preisänderungen durch Tankstellenbetreiber je Meldekanal nach Monaten

## **5.4. Erläuterungen und Anmerkungen zu den Ergebnissen**

### **Median versus Mittelwert**

Die Auswertungen enthalten das ungewichtete arithmetische Mittel (Mittelwert) aller Preise und den Median. Für die Analysen ist der Median besser geeignet als der Mittelwert, da er denjenigen Preis darstellt, welcher genau in der Mitte einer, der Größe nach geordneten Preisreihe steht. Der Mittelwert ist ungewichtet und berücksichtigt daher keine abgesetzte Menge zu den jeweiligen Preisen. Daher stellt er keinesfalls einen gewichteten Durchschnittspreis der betreffenden Auswertungsperiode in einem Bezirk, Bundesland oder insgesamt dar.

### **Mittelwertpreise des Spritpreisrechners versus Treibstoffmonitoring**

Die Mittelwertpreise in diesen Auswertungen unterscheiden sich von denjenigen des wöchentlichen Treibstoffmonitors auf der BMDW Homepage, welche einen gewichteten Durchschnitt darstellen. Diese fallen etwas niedriger aus, was auch zu erwarten ist, da der Absatz an den günstigeren Tankstellen tendenziell höher ist.

# **ANLAGE**

## **zum Bericht Spritpreisrechner**

### **01.07.2022 – 30.09.2022**

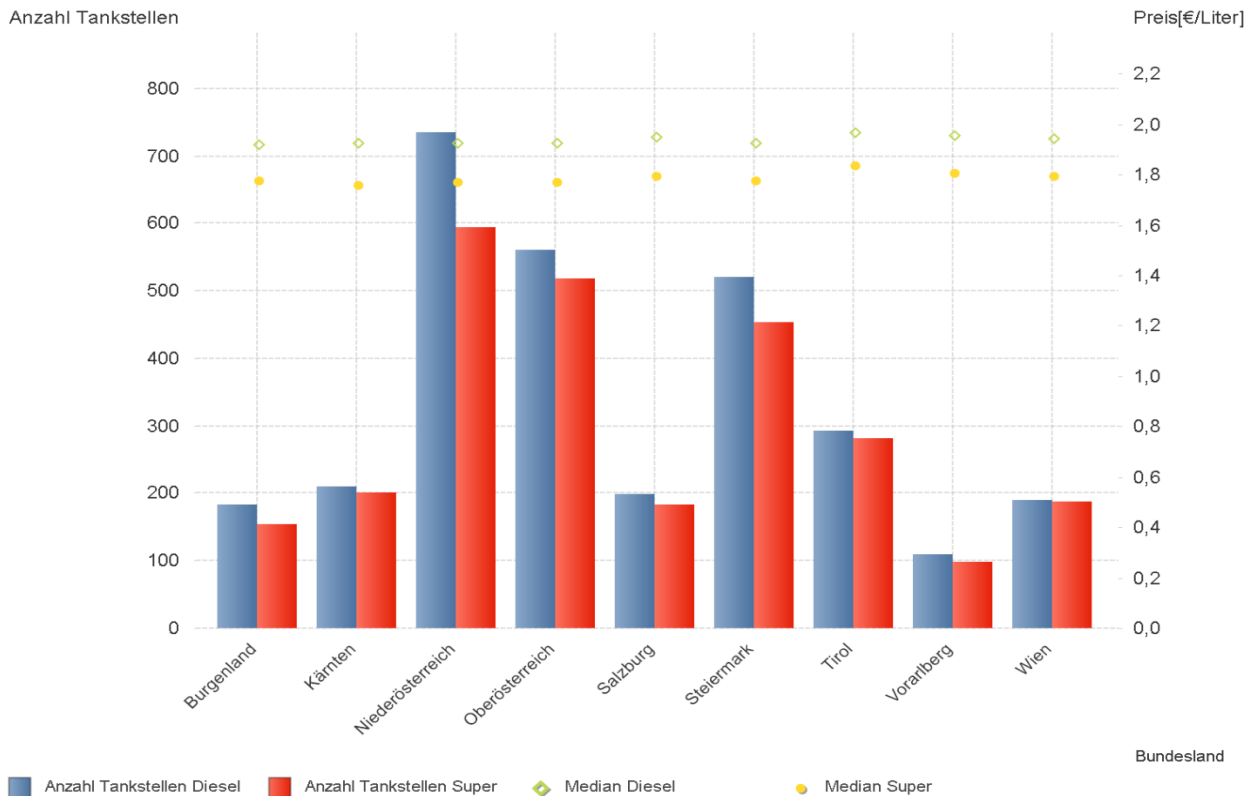


## 1.1. Zusammenfassung der Kennzahlen für den Berichtszeitraum nach Bundesländern

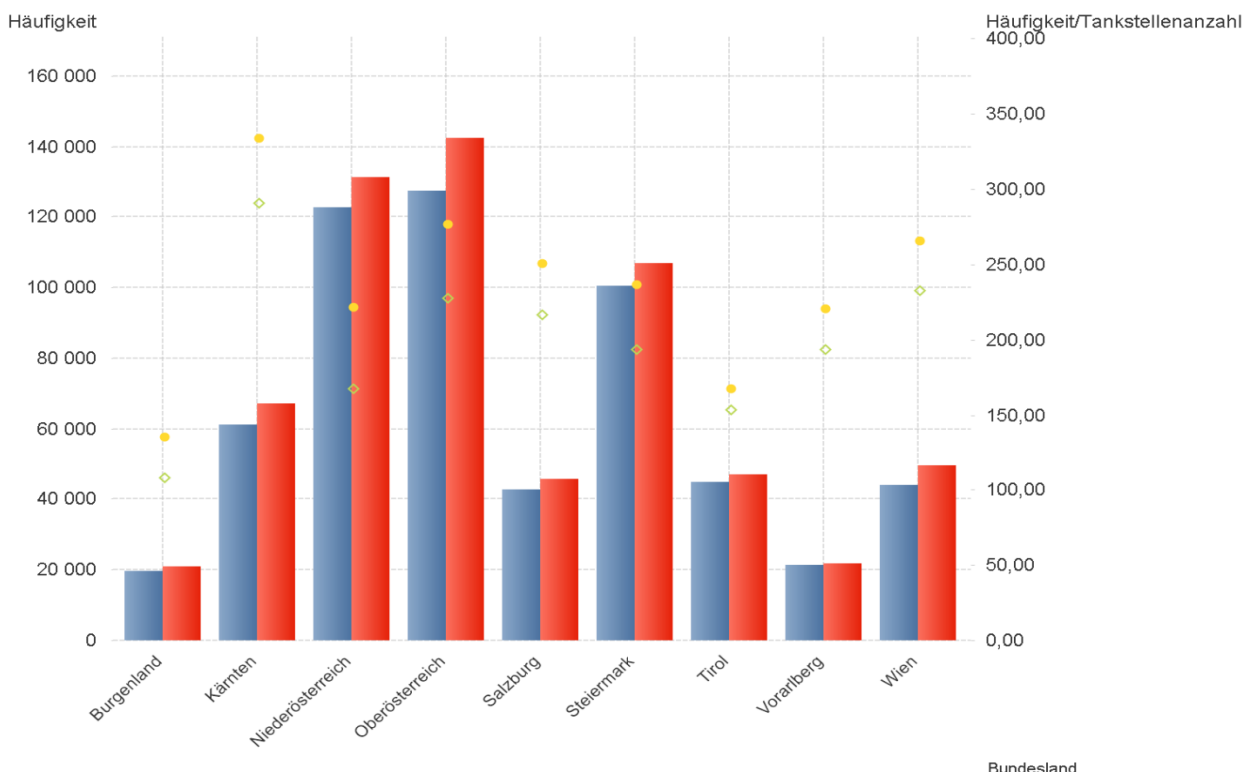
DIESEL	Anzahl der Tankstellen	Anzahl der Änderungen (Häufigkeit)	durchschn. Häufigkeit	Preise in €/Lit				Preisband	
				Mittelwert	Median	1. Quartil	3. Quartil	€/Liter	in %
Burgenland	183	19.776	108,07	1,924	1,920	1,857	1,989	0,132	7,11%
Kärnten	210	61.022	290,58	1,922	1,924	1,854	1,994	0,140	7,55%
Niederösterreich	735	122.908	167,22	1,927	1,927	1,854	1,997	0,143	7,71%
Oberösterreich	561	127.565	227,39	1,923	1,924	1,854	1,996	0,142	7,66%
Salzburg	199	42.924	215,70	1,936	1,949	1,869	1,999	0,130	6,96%
Steiermark	521	100.335	192,58	1,931	1,929	1,874	1,994	0,120	6,40%
Tirol	293	44.748	152,72	1,963	1,969	1,899	2,024	0,125	6,58%
Vorarlberg	110	21.330	193,91	1,945	1,954	1,871	2,009	0,138	7,38%
Wien	190	44.019	231,68	1,941	1,944	1,869	2,019	0,150	8,03%
	<b>3001</b>	<b>584542</b>	<b>194,78</b>	<b>1,931</b>	<b>1,934</b>	<b>1,864</b>	<b>1,999</b>	<b>0,135</b>	<b>7,24%</b>

SUPER	Anzahl der Tankstellen	Anzahl der Änderungen (Häufigkeit)	durchschn. Häufigkeit	Preise in €/Lit				Preisband	
				Mittelwert	Median	1. Quartil	3. Quartil	€/Liter	in %
Burgenland	154	20.837	135,31	1,828	1,774	1,713	1,949	0,236	13,78%
Kärnten	200	66.907	334,54	1,820	1,759	1,689	1,976	0,287	16,99%
Niederösterreich	594	131.380	221,18	1,823	1,768	1,699	1,964	0,265	15,60%
Oberösterreich	517	142.504	275,64	1,826	1,770	1,697	1,969	0,272	16,03%
Salzburg	182	45.620	250,66	1,846	1,794	1,729	1,969	0,240	13,88%
Steiermark	454	106.733	235,09	1,831	1,779	1,709	1,969	0,260	15,21%
Tirol	281	46.899	166,90	1,880	1,837	1,774	1,999	0,225	12,68%
Vorarlberg	99	21.842	220,63	1,857	1,806	1,749	1,979	0,230	13,15%
Wien	188	49.775	264,76	1,845	1,794	1,719	1,987	0,268	15,59%
	<b>2668</b>	<b>632447</b>	<b>237,05</b>	<b>1,834</b>	<b>1,784</b>	<b>1,709</b>	<b>1,973</b>	<b>0,264</b>	<b>15,45%</b>

## 1.2. Tankstellenanzahl und Median für "Diesel" und "Super" nach Bundesländern



## 1.3. Häufigkeit und durchschnittliche Häufigkeit (je Tankstelle) der Preisänderungen für "Diesel" und "Super" nach Bundesländern



## 1.4. Entwicklung der Kennzahlen in Österreich für "Diesel"

DIESEL	Anzahl der Tankstellen	Anzahl der Änderungen (Häufigkeit)	durchschn. Häufigkeit	Preise in €/Lit				Preisband	
				Mittelwert	Median	1. Quartil	3. Quartil	€/Liter	in %
01.07.2022	2.014	8.410	4,17	2,079	2,079	2,049	2,099	0,050	2,44%
02.07.2022	1.170	3.113	2,64	2,050	2,054	2,024	2,077	0,053	2,62%
03.07.2022	781	2.157	2,73	2,033	2,034	2,015	2,056	0,041	2,03%
04.07.2022	2.043	9.286	4,54	2,064	2,064	2,033	2,094	0,061	3,00%
05.07.2022	2.015	9.088	4,50	2,066	2,068	2,033	2,098	0,065	3,20%
06.07.2022	1.987	9.072	4,56	2,063	2,063	2,034	2,094	0,060	2,95%
07.07.2022	2.009	7.537	3,75	2,071	2,069	2,039	2,098	0,059	2,89%
08.07.2022	2.067	6.797	3,28	2,086	2,089	2,062	2,109	0,047	2,28%
09.07.2022	1.028	2.628	2,54	2,063	2,066	2,041	2,089	0,048	2,35%
10.07.2022	595	1.738	2,89	2,051	2,049	2,026	2,078	0,052	2,57%
11.07.2022	1.942	6.845	3,52	2,077	2,081	2,049	2,099	0,050	2,44%
12.07.2022	2.035	6.422	3,15	2,085	2,089	2,059	2,104	0,045	2,19%
13.07.2022	2.050	7.750	3,78	2,078	2,079	2,056	2,099	0,043	2,09%
14.07.2022	2.028	8.201	4,04	2,066	2,068	2,042	2,089	0,047	2,30%
15.07.2022	2.016	7.973	3,95	2,065	2,064	2,039	2,089	0,050	2,45%
16.07.2022	1.181	3.787	3,19	2,032	2,035	2,009	2,054	0,045	2,24%
17.07.2022	950	2.807	2,94	2,021	2,019	1,999	2,044	0,045	2,25%
18.07.2022	2.151	7.093	3,30	2,031	2,029	1,999	2,059	0,060	3,00%
19.07.2022	2.021	5.881	2,90	2,034	2,029	2,002	2,059	0,057	2,85%
20.07.2022	1.900	5.967	3,13	2,029	2,029	1,999	2,049	0,050	2,50%
21.07.2022	1.902	6.639	3,47	2,021	2,019	1,998	2,039	0,041	2,05%
22.07.2022	1.969	7.393	3,75	2,010	1,999	1,989	2,029	0,040	2,01%
23.07.2022	1.017	2.147	2,10	1,985	1,984	1,974	1,999	0,025	1,27%
24.07.2022	530	1.077	2,00	1,973	1,979	1,957	1,992	0,035	1,79%
25.07.2022	2.054	6.618	3,22	1,999	1,999	1,969	2,019	0,050	2,54%
26.07.2022	1.994	6.646	3,33	1,992	1,989	1,974	2,009	0,035	1,77%
27.07.2022	1.999	7.956	3,98	1,986	1,988	1,968	1,999	0,031	1,58%
28.07.2022	1.964	8.698	4,43	1,982	1,982	1,963	1,999	0,036	1,83%
29.07.2022	2.059	9.431	4,58	1,974	1,974	1,952	1,994	0,042	2,15%
30.07.2022	1.334	3.756	2,81	1,948	1,941	1,923	1,963	0,040	2,08%
31.07.2022	893	2.417	2,69	1,929	1,929	1,907	1,949	0,042	2,20%
01.08.2022	2.156	9.074	4,21	1,949	1,949	1,919	1,974	0,055	2,87%
02.08.2022	2.262	10.060	4,45	1,926	1,921	1,898	1,949	0,051	2,69%
03.08.2022	2.274	10.718	4,71	1,907	1,899	1,879	1,929	0,050	2,66%
04.08.2022	2.216	10.282	4,64	1,887	1,879	1,859	1,904	0,045	2,42%
05.08.2022	2.306	10.181	4,42	1,870	1,864	1,843	1,889	0,046	2,50%
06.08.2022	1.331	3.504	2,63	1,838	1,837	1,816	1,859	0,043	2,37%
07.08.2022	862	1.985	2,28	1,830	1,834	1,805	1,855	0,050	2,77%
08.08.2022	2.200	9.464	4,30	1,839	1,839	1,812	1,869	0,057	3,15%
09.08.2022	2.290	10.365	4,52	1,819	1,814	1,789	1,849	0,060	3,35%
10.08.2022	2.180	10.530	4,83	1,803	1,799	1,773	1,829	0,056	3,16%
11.08.2022	2.211	10.637	4,81	1,789	1,784	1,759	1,809	0,050	2,84%
12.08.2022	2.235	10.006	4,47	1,787	1,781	1,757	1,809	0,052	2,96%
13.08.2022	1.353	3.658	2,69	1,756	1,752	1,734	1,776	0,042	2,42%
14.08.2022	780	1.784	2,26	1,748	1,744	1,723	1,769	0,046	2,67%
15.08.2022	1.108	2.407	2,16	1,747	1,739	1,722	1,764	0,042	2,44%
16.08.2022	2.162	8.677	4,01	1,775	1,769	1,743	1,799	0,056	3,21%
17.08.2022	2.042	9.694	4,74	1,780	1,778	1,749	1,806	0,057	3,26%
18.08.2022	2.121	9.975	4,70	1,788	1,785	1,759	1,814	0,055	3,13%
19.08.2022	2.112	9.111	4,31	1,802	1,799	1,774	1,829	0,055	3,10%
20.08.2022	1.334	4.320	3,22	1,772	1,767	1,753	1,789	0,036	2,05%
21.08.2022	836	2.668	3,16	1,752	1,747	1,734	1,762	0,028	1,61%

DIESEL	Anzahl der Tankstellen	Anzahl der Änderungen (Häufigkeit)	durchschn. Häufigkeit	Preise in €/Lit				Preisband	
				Mittelwert	Median	1. Quartil	3. Quartil	€/Liter	in %
22.08.2022	2.178	8.505	3,90	1,806	1,799	1,777	1,839	0,062	3,49%
23.08.2022	2.208	8.620	3,90	1,830	1,829	1,799	1,859	0,060	3,34%
24.08.2022	2.336	9.080	3,88	1,849	1,849	1,819	1,879	0,060	3,30%
25.08.2022	2.311	9.133	3,95	1,866	1,867	1,837	1,892	0,055	2,99%
26.08.2022	2.307	9.084	3,94	1,882	1,879	1,849	1,909	0,060	3,24%
27.08.2022	1.268	2.917	2,28	1,859	1,858	1,834	1,879	0,045	2,45%
28.08.2022	586	831	1,38	1,859	1,854	1,839	1,883	0,044	2,39%
29.08.2022	2.263	7.080	3,13	1,906	1,904	1,879	1,939	0,060	3,19%
30.08.2022	2.296	7.891	3,44	1,927	1,929	1,899	1,958	0,059	3,11%
31.08.2022	2.299	9.644	4,19	1,930	1,929	1,899	1,958	0,059	3,11%
01.09.2022	2.094	9.375	4,47	1,933	1,929	1,906	1,959	0,053	2,78%
02.09.2022	2.130	9.051	4,25	1,941	1,939	1,909	1,969	0,060	3,14%
03.09.2022	1.426	4.445	3,10	1,912	1,912	1,892	1,934	0,042	2,22%
04.09.2022	1.021	2.504	2,44	1,894	1,894	1,879	1,914	0,035	1,86%
05.09.2022	2.076	8.330	4,01	1,927	1,928	1,894	1,958	0,064	3,38%
06.09.2022	2.105	7.841	3,72	1,938	1,939	1,899	1,969	0,070	3,69%
07.09.2022	1.969	7.198	3,65	1,952	1,954	1,924	1,984	0,060	3,12%
08.09.2022	2.009	6.979	3,47	1,961	1,959	1,934	1,989	0,055	2,84%
09.09.2022	1.987	7.013	3,52	1,966	1,959	1,939	1,989	0,050	2,58%
10.09.2022	1.030	2.461	2,37	1,949	1,944	1,929	1,959	0,030	1,56%
11.09.2022	748	1.747	2,31	1,932	1,931	1,915	1,948	0,033	1,72%
12.09.2022	2.082	6.940	3,33	1,963	1,964	1,937	1,984	0,047	2,43%
13.09.2022	1.967	6.871	3,49	1,965	1,969	1,944	1,989	0,045	2,31%
14.09.2022	1.873	5.343	2,85	1,971	1,972	1,949	1,999	0,050	2,57%
15.09.2022	1.887	6.141	3,25	1,962	1,963	1,939	1,989	0,050	2,58%
16.09.2022	1.949	6.207	3,18	1,952	1,949	1,924	1,979	0,055	2,86%
17.09.2022	1.029	2.235	2,16	1,929	1,929	1,909	1,949	0,040	2,10%
18.09.2022	686	1.840	2,65	1,912	1,909	1,892	1,937	0,045	2,38%
19.09.2022	1.866	6.642	3,56	1,933	1,929	1,899	1,959	0,060	3,16%
20.09.2022	1.884	6.492	3,44	1,931	1,929	1,899	1,959	0,060	3,16%
21.09.2022	1.802	6.457	3,58	1,928	1,919	1,897	1,949	0,052	2,74%
22.09.2022	1.845	6.565	3,55	1,920	1,916	1,894	1,939	0,045	2,38%
23.09.2022	1.884	6.639	3,52	1,923	1,919	1,899	1,939	0,040	2,11%
24.09.2022	902	2.167	2,38	1,899	1,899	1,882	1,919	0,037	1,97%
25.09.2022	639	1.700	2,62	1,888	1,889	1,872	1,913	0,041	2,19%
26.09.2022	1.864	6.666	3,57	1,914	1,915	1,889	1,939	0,050	2,65%
27.09.2022	1.815	6.209	3,42	1,908	1,904	1,886	1,929	0,043	2,28%
28.09.2022	1.928	6.691	3,47	1,912	1,914	1,889	1,938	0,049	2,59%
29.09.2022	2.063	5.417	2,62	1,931	1,938	1,899	1,959	0,060	3,16%
30.09.2022	2.244	7.032	3,13	1,945	1,939	1,924	1,969	0,045	2,34%

## 1.5. Entwicklung der Kennzahlen in Österreich für "Super"

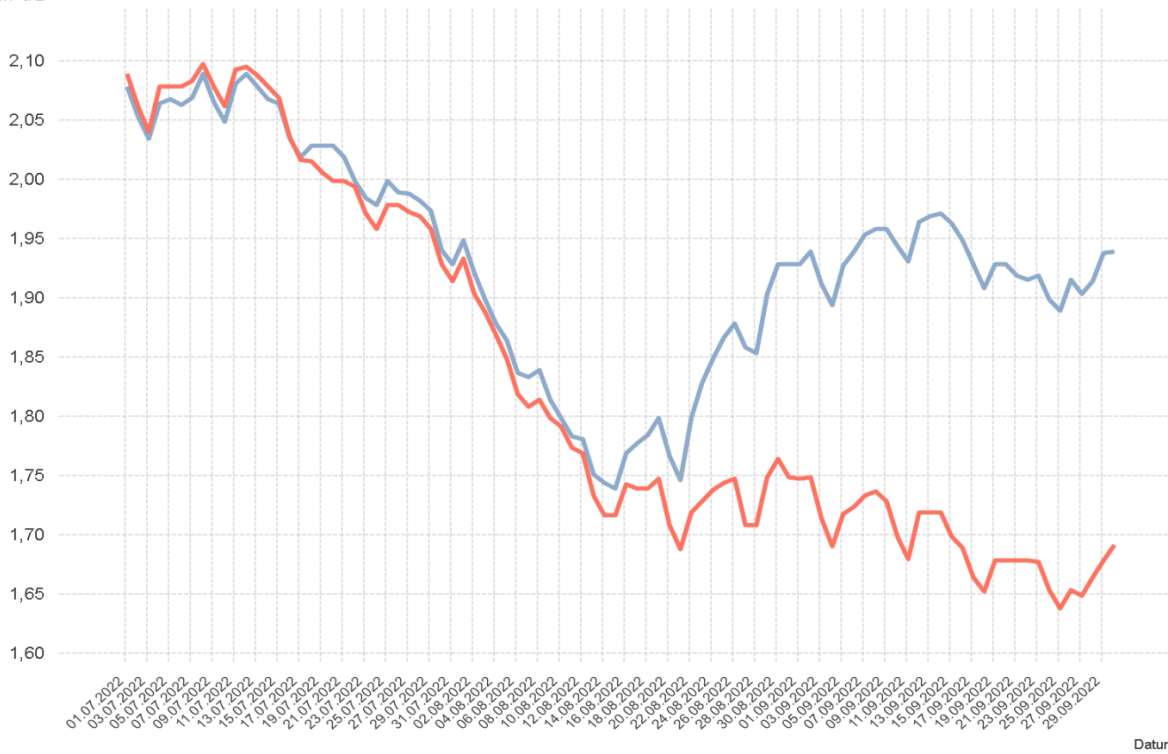
SUPER	Anzahl der Tankstellen	Anzahl der Änderungen (Häufigkeit)	durchschn. Häufigkeit	Preise in €/Lit				Preisband	
				Mittelwert	Median	1. Quartil	3. Quartil	€/Liter	in %
01.07.2022	1.909	8.232	4,31	2,092	2,089	2,065	2,119	0,054	2,62%
02.07.2022	1.156	3.155	2,71	2,060	2,062	2,037	2,086	0,049	2,41%
03.07.2022	810	2.383	2,92	2,042	2,041	2,023	2,069	0,046	2,27%
04.07.2022	1.912	8.895	4,64	2,076	2,079	2,049	2,102	0,053	2,59%
05.07.2022	1.903	8.643	4,53	2,078	2,079	2,044	2,109	0,065	3,18%
06.07.2022	1.871	8.832	4,72	2,075	2,079	2,044	2,104	0,060	2,94%
07.07.2022	1.900	7.136	3,75	2,080	2,083	2,055	2,109	0,054	2,63%
08.07.2022	1.903	6.555	3,43	2,098	2,098	2,079	2,119	0,040	1,92%
09.07.2022	989	2.548	2,56	2,074	2,079	2,057	2,093	0,036	1,75%
10.07.2022	560	1.631	2,88	2,061	2,062	2,040	2,079	0,039	1,91%
11.07.2022	1.853	6.538	3,52	2,089	2,093	2,064	2,119	0,055	2,66%
12.07.2022	1.887	6.153	3,25	2,095	2,095	2,069	2,119	0,050	2,42%
13.07.2022	1.900	7.532	3,96	2,087	2,088	2,064	2,100	0,036	1,74%
14.07.2022	1.909	7.828	4,09	2,074	2,078	2,049	2,099	0,050	2,44%
15.07.2022	1.883	7.687	4,07	2,069	2,069	2,044	2,089	0,045	2,20%
16.07.2022	1.129	3.740	3,30	2,032	2,036	2,014	2,059	0,045	2,23%
17.07.2022	938	2.911	3,09	2,017	2,017	1,998	2,039	0,041	2,05%
18.07.2022	1.998	7.745	3,87	2,022	2,015	1,994	2,049	0,055	2,76%
19.07.2022	1.913	7.630	3,98	2,017	2,006	1,989	2,039	0,050	2,51%
20.07.2022	1.882	7.932	4,21	2,010	1,999	1,988	2,029	0,041	2,06%
21.07.2022	1.877	7.573	4,03	2,008	1,999	1,988	2,029	0,041	2,06%
22.07.2022	1.859	7.718	4,15	2,001	1,994	1,979	2,019	0,040	2,02%
23.07.2022	1.101	3.325	3,01	1,973	1,971	1,959	1,986	0,027	1,38%
24.07.2022	819	2.170	2,63	1,961	1,959	1,947	1,978	0,031	1,59%
25.07.2022	1.990	7.185	3,61	1,985	1,979	1,963	2,004	0,041	2,09%
26.07.2022	1.896	7.217	3,80	1,980	1,979	1,958	1,999	0,041	2,09%
27.07.2022	1.872	8.243	4,40	1,974	1,973	1,953	1,994	0,041	2,10%
28.07.2022	1.885	8.854	4,69	1,970	1,969	1,948	1,989	0,041	2,10%
29.07.2022	1.948	9.276	4,76	1,959	1,959	1,934	1,979	0,045	2,33%
30.07.2022	1.316	3.722	2,81	1,931	1,929	1,909	1,951	0,042	2,20%
31.07.2022	926	2.490	2,67	1,916	1,914	1,890	1,939	0,049	2,59%
01.08.2022	2.052	8.832	4,30	1,935	1,933	1,903	1,959	0,056	2,94%
02.08.2022	2.043	9.904	4,85	1,911	1,904	1,879	1,937	0,058	3,09%
03.08.2022	2.095	10.298	4,91	1,894	1,888	1,864	1,914	0,050	2,68%
04.08.2022	2.051	9.981	4,86	1,873	1,869	1,844	1,889	0,045	2,44%
05.08.2022	2.145	10.091	4,70	1,855	1,849	1,826	1,874	0,048	2,63%
06.08.2022	1.373	3.645	2,64	1,821	1,819	1,799	1,839	0,040	2,24%
07.08.2022	874	2.073	2,35	1,809	1,809	1,784	1,834	0,050	2,80%
08.08.2022	2.025	9.101	4,49	1,818	1,814	1,789	1,848	0,059	3,30%
09.08.2022	2.096	9.351	4,46	1,807	1,799	1,779	1,829	0,050	2,81%
10.08.2022	2.066	9.960	4,82	1,796	1,792	1,768	1,819	0,051	2,88%
11.08.2022	2.069	10.207	4,93	1,778	1,774	1,749	1,799	0,050	2,86%
12.08.2022	2.055	9.807	4,77	1,776	1,769	1,747	1,798	0,051	2,92%
13.08.2022	1.359	4.116	3,02	1,738	1,734	1,716	1,759	0,043	2,51%
14.08.2022	803	2.288	2,83	1,720	1,717	1,695	1,743	0,048	2,83%
15.08.2022	1.172	3.037	2,58	1,718	1,717	1,693	1,743	0,050	2,95%
16.08.2022	2.032	8.957	4,41	1,747	1,743	1,709	1,779	0,070	4,10%
17.08.2022	1.981	9.993	5,04	1,743	1,739	1,709	1,774	0,065	3,80%
18.08.2022	1.963	10.404	5,29	1,744	1,739	1,709	1,774	0,065	3,80%
19.08.2022	1.945	9.448	4,84	1,750	1,748	1,717	1,779	0,062	3,61%
20.08.2022	1.494	5.640	3,76	1,713	1,709	1,688	1,735	0,047	2,78%
21.08.2022	1.123	3.719	3,30	1,694	1,688	1,672	1,709	0,037	2,21%



SUPER	Anzahl der Tankstellen	Anzahl der Änderungen (Häufigkeit)	durchschn. Häufigkeit	Preise in €/Lit				Preisband	
				Mittelwert	Median	1. Quartil	3. Quartil	€/Liter	in %
22.08.2022	2.062	9.790	4,74	1,728	1,719	1,689	1,759	0,070	4,14%
23.08.2022	1.991	10.247	5,14	1,738	1,729	1,698	1,769	0,071	4,18%
24.08.2022	2.035	10.047	4,93	1,744	1,738	1,704	1,779	0,075	4,40%
25.08.2022	1.986	9.480	4,77	1,751	1,744	1,714	1,779	0,065	3,79%
26.08.2022	1.974	9.560	4,84	1,753	1,748	1,718	1,784	0,066	3,84%
27.08.2022	1.485	4.133	2,78	1,715	1,709	1,683	1,744	0,061	3,62%
28.08.2022	849	1.440	1,66	1,709	1,709	1,682	1,739	0,057	3,42%
29.08.2022	1.991	7.012	3,52	1,755	1,749	1,719	1,789	0,070	4,07%
30.08.2022	1.973	8.966	4,54	1,769	1,764	1,734	1,799	0,065	3,75%
31.08.2022	2.013	10.930	5,42	1,755	1,749	1,719	1,783	0,064	3,72%
01.09.2022	1.933	10.147	5,25	1,751	1,748	1,717	1,779	0,062	3,61%
02.09.2022	1.975	9.756	4,94	1,751	1,749	1,719	1,779	0,060	3,49%
03.09.2022	1.542	5.555	3,60	1,714	1,714	1,684	1,739	0,055	3,27%
04.09.2022	1.223	3.519	2,87	1,693	1,691	1,664	1,719	0,055	3,31%
05.09.2022	1.983	8.769	4,42	1,723	1,718	1,689	1,749	0,060	3,55%
06.09.2022	1.962	8.445	4,30	1,732	1,724	1,689	1,769	0,080	4,74%
07.09.2022	1.891	8.267	4,36	1,738	1,734	1,696	1,776	0,080	4,72%
08.09.2022	1.909	8.171	4,27	1,741	1,737	1,702	1,775	0,073	4,29%
09.09.2022	1.933	8.148	4,21	1,736	1,729	1,698	1,762	0,064	3,77%
10.09.2022	1.222	3.271	2,67	1,711	1,699	1,677	1,735	0,058	3,46%
11.09.2022	988	2.666	2,69	1,688	1,680	1,661	1,713	0,052	3,13%
12.09.2022	1.929	7.863	4,07	1,725	1,719	1,683	1,759	0,076	4,52%
13.09.2022	1.902	8.561	4,50	1,724	1,719	1,688	1,749	0,061	3,61%
14.09.2022	1.789	5.527	3,08	1,727	1,719	1,689	1,759	0,070	4,14%
15.09.2022	1.912	8.183	4,28	1,708	1,699	1,673	1,729	0,056	3,35%
16.09.2022	1.930	7.356	3,81	1,707	1,689	1,669	1,729	0,060	3,59%
17.09.2022	1.307	3.503	2,67	1,671	1,664	1,649	1,684	0,035	2,12%
18.09.2022	989	2.687	2,71	1,659	1,653	1,635	1,675	0,040	2,45%
19.09.2022	1.904	8.204	4,31	1,683	1,679	1,653	1,699	0,046	2,78%
20.09.2022	1.892	8.278	4,37	1,685	1,679	1,659	1,699	0,040	2,41%
21.09.2022	1.857	8.186	4,40	1,686	1,679	1,659	1,699	0,040	2,41%
22.09.2022	1.842	8.242	4,47	1,681	1,679	1,657	1,699	0,042	2,53%
23.09.2022	1.796	7.911	4,40	1,679	1,678	1,654	1,698	0,044	2,66%
24.09.2022	1.161	3.491	3,00	1,652	1,654	1,633	1,669	0,036	2,20%
25.09.2022	822	2.576	3,11	1,635	1,638	1,612	1,658	0,046	2,85%
26.09.2022	1.874	8.091	4,31	1,660	1,654	1,628	1,689	0,061	3,75%
27.09.2022	1.762	7.302	4,14	1,657	1,649	1,624	1,686	0,062	3,82%
28.09.2022	1.881	7.350	3,90	1,665	1,664	1,634	1,689	0,055	3,37%
29.09.2022	1.871	5.573	2,98	1,679	1,679	1,650	1,699	0,049	2,97%
30.09.2022	2.027	7.169	3,53	1,696	1,692	1,669	1,714	0,045	2,70%

## 1.6. Entwicklung der Spritpreise in Österreich

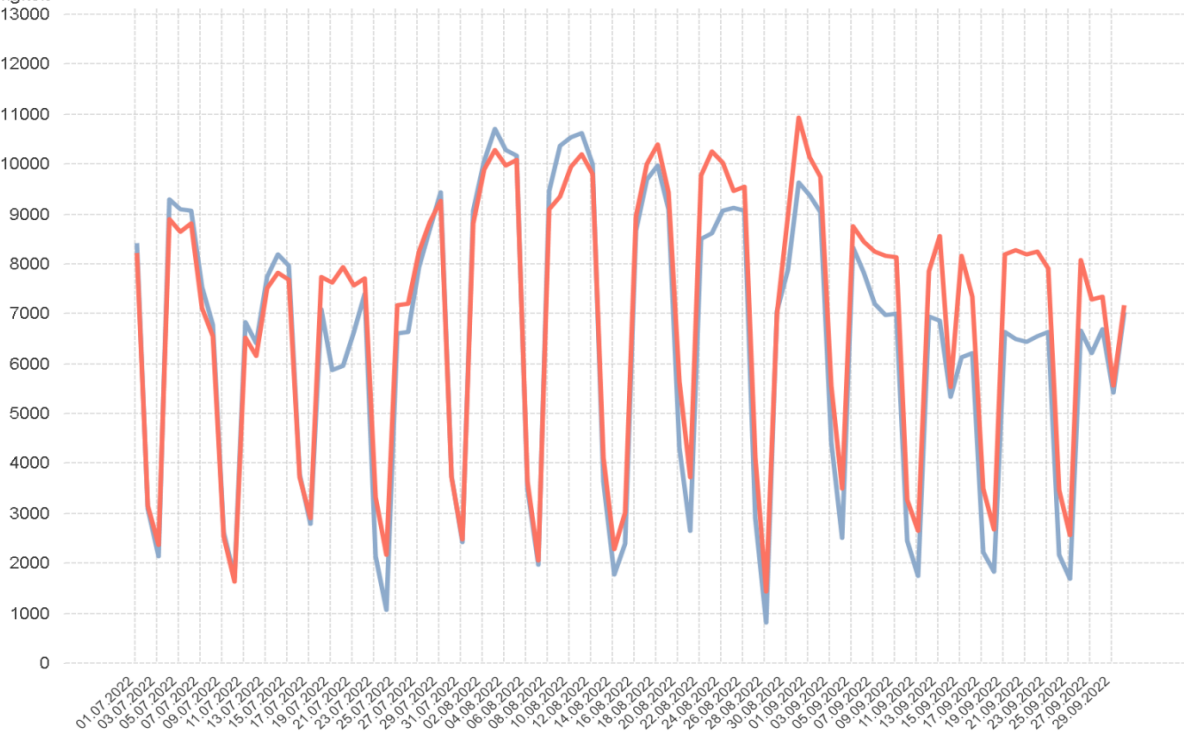
Median €/L



— Median Diesel — Median Super

Datum

Häufigkeit



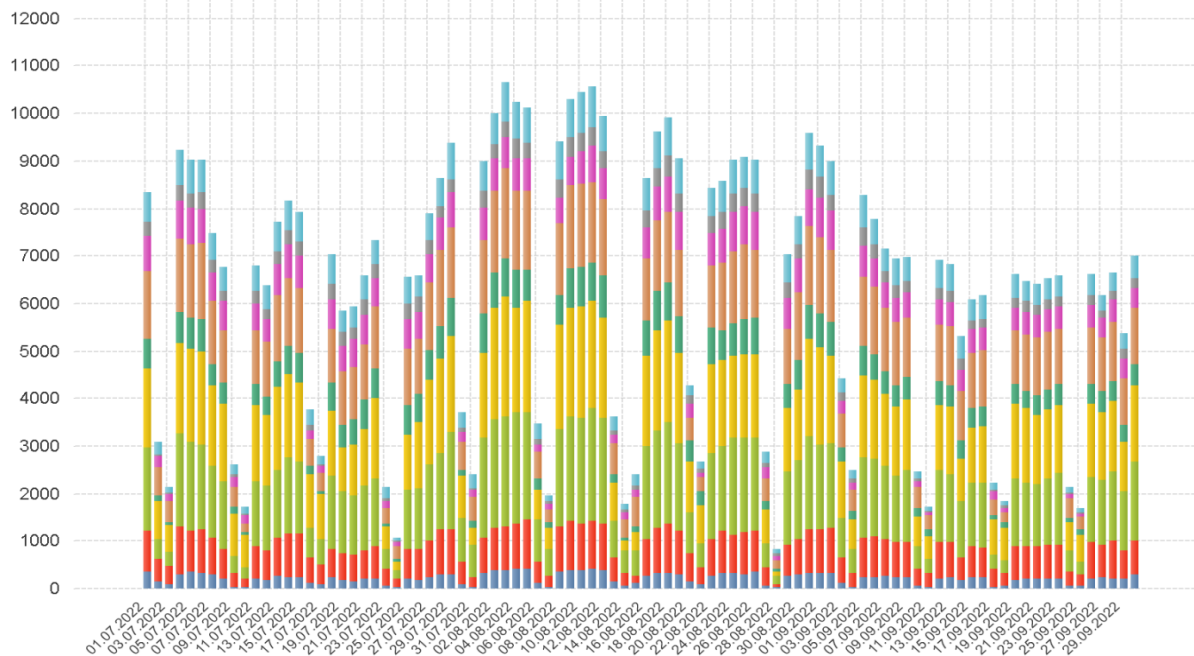
## 2.1. Entwicklung der Häufigkeit der Preisänderungen nach Bundesländern und aller Bundesländer zusammen für "Diesel"

DIESEL	Burgenland	Kärnten	Niederösterreich	Oberösterreich	Salzburg	Steiermark	Tirol	Vorarlberg	Wien	Total
01.07.2022	344	875	1.743	1.655	624	1.450	720	306	631	8.348
02.07.2022	140	473	420	796	123	606	228	42	263	3.091
03.07.2022	93	385	286	586	52	439	142	23	140	2.146
04.07.2022	301	1.017	1.949	1.893	672	1.544	791	317	736	9.220
05.07.2022	361	855	1.880	1.959	647	1.531	769	310	723	9.035
06.07.2022	317	916	1.782	1.976	684	1.604	711	365	657	9.012
07.07.2022	291	774	1.516	1.679	468	1.316	610	265	563	7.482
08.07.2022	212	631	1.415	1.641	436	1.105	601	226	487	6.754
09.07.2022	23	309	363	875	153	404	222	57	203	2.609
10.07.2022	23	177	257	682	44	186	192	25	145	1.731
11.07.2022	193	698	1.365	1.596	438	1.143	571	260	541	6.805
12.07.2022	179	630	1.352	1.487	397	1.139	483	213	514	6.393
13.07.2022	253	813	1.434	1.749	528	1.392	663	271	603	7.704
14.07.2022	243	929	1.580	1.749	619	1.402	723	302	609	8.154
15.07.2022	252	896	1.514	1.681	615	1.360	679	295	630	7.920
16.07.2022	118	533	634	1.131	179	546	192	105	320	3.758
17.07.2022	77	441	528	937	75	382	148	39	164	2.791
18.07.2022	224	609	1.531	1.375	585	1.128	639	334	622	7.046
19.07.2022	182	569	1.306	897	504	1.115	541	283	451	5.848
20.07.2022	153	564	1.255	1.048	540	1.108	585	228	451	5.932
21.07.2022	210	591	1.357	1.189	617	1.185	618	310	520	6.597
22.07.2022	205	693	1.413	1.707	625	1.301	595	289	519	7.347
23.07.2022	65	355	420	453	76	337	129	74	220	2.129
24.07.2022	21	180	187	175	50	269	84	47	56	1.069
25.07.2022	200	627	1.263	1.142	616	1.208	624	312	576	6.567
26.07.2022	184	659	1.256	1.402	594	1.170	566	325	444	6.599
27.07.2022	232	792	1.584	1.773	638	1.429	594	285	577	7.904
28.07.2022	296	939	1.620	1.973	702	1.602	662	258	592	8.644
29.07.2022	307	927	2.075	2.018	778	1.505	737	267	757	9.371
30.07.2022	95	464	917	886	117	612	201	81	346	3.719
31.07.2022	35	206	677	345	152	511	142	51	279	2.398
01.08.2022	331	749	2.087	1.789	839	1.523	685	356	649	9.007
02.08.2022	396	891	2.270	2.337	769	1.721	677	289	656	10.006
03.08.2022	386	919	2.328	2.498	819	1.897	658	327	830	10.660
04.08.2022	403	971	2.324	2.223	795	1.658	692	392	771	10.227
05.08.2022	415	1.047	2.258	2.323	679	1.661	670	325	736	10.113
06.08.2022	127	441	875	640	218	587	149	99	344	3.480
07.08.2022	43	234	562	435	124	258	117	63	138	1.974
08.08.2022	362	930	2.072	2.173	651	1.493	528	391	798	9.398
09.08.2022	388	1.040	2.196	2.294	806	1.758	611	418	792	10.301
10.08.2022	396	966	2.239	2.337	818	1.757	698	385	858	10.451
11.08.2022	409	1.006	2.381	2.249	798	1.707	766	388	862	10.564
12.08.2022	396	967	2.225	2.126	866	1.624	631	381	723	9.939
13.08.2022	155	492	787	804	174	638	199	67	319	3.635
14.08.2022	64	263	467	220	53	394	146	45	125	1.777
15.08.2022	119	161	535	366	139	595	151	109	217	2.392
16.08.2022	281	769	1.953	1.901	723	1.323	635	373	666	8.624
17.08.2022	319	956	2.040	2.111	830	1.495	695	401	772	9.619
18.08.2022	323	1.033	2.145	2.136	812	1.483	731	438	803	9.901
19.08.2022	307	916	1.825	1.912	761	1.407	788	391	735	9.041
20.08.2022	148	586	855	1.081	460	452	317	163	227	4.289
21.08.2022	82	351	515	803	305	278	98	89	136	2.657
22.08.2022	257	769	1.831	1.860	773	1.299	696	341	616	8.440
23.08.2022	315	911	1.770	1.818	630	1.408	707	355	658	8.571
24.08.2022	324	796	2.061	1.707	696	1.506	850	386	694	9.017
25.08.2022	291	908	1.977	1.743	758	1.565	797	388	649	9.074
26.08.2022	346	874	1.956	1.744	768	1.433	808	391	704	9.022
27.08.2022	67	373	500	712	200	452	238	113	239	2.894
28.08.2022	24	74	166	92	66	162	105	66	68	823
29.08.2022	273	634	1.561	1.332	512	1.136	671	308	599	7.024

DIESEL	Burgenland	Kärnten	Niederösterreich	Oberösterreich	Salzburg	Steiermark	Tirol	Vorarlberg	Wien	Total
30.08.2022	301	739	1.669	1.480	630	1.401	712	317	583	<b>7.830</b>
31.08.2022	313	935	1.956	2.060	695	1.678	778	416	753	<b>9.582</b>
01.09.2022	322	918	1.786	2.036	725	1.603	844	428	650	<b>9.310</b>
02.09.2022	323	942	1.792	1.848	691	1.536	811	341	708	<b>8.990</b>
03.09.2022	120	535	838	1.193	286	708	269	171	297	<b>4.417</b>
04.09.2022	32	291	516	619	186	431	141	111	161	<b>2.488</b>
05.09.2022	232	838	1.689	1.732	601	1.460	665	368	690	<b>8.273</b>
06.09.2022	252	837	1.652	1.642	556	1.417	579	321	530	<b>7.784</b>
07.09.2022	258	773	1.549	1.523	471	1.323	545	242	468	<b>7.150</b>
08.09.2022	230	737	1.418	1.456	420	1.335	533	267	536	<b>6.930</b>
09.09.2022	236	749	1.514	1.476	464	1.260	548	212	511	<b>6.968</b>
10.09.2022	72	353	465	627	177	432	131	55	138	<b>2.450</b>
11.09.2022	26	296	306	484	121	308	67	34	93	<b>1.735</b>
12.09.2022	201	775	1.512	1.364	515	1.177	549	219	592	<b>6.902</b>
13.09.2022	230	735	1.450	1.402	467	1.242	493	242	561	<b>6.820</b>
14.09.2022	181	463	1.190	888	385	1.042	465	227	472	<b>5.311</b>
15.09.2022	251	635	1.338	1.148	429	1.169	496	188	443	<b>6.095</b>
16.09.2022	247	626	1.339	1.191	439	1.165	487	185	489	<b>6.166</b>
17.09.2022	35	375	311	719	93	349	152	53	134	<b>2.220</b>
18.09.2022	47	271	270	687	108	217	106	45	79	<b>1.830</b>
19.09.2022	191	704	1.418	1.578	404	1.135	488	212	477	<b>6.605</b>
20.09.2022	205	673	1.363	1.557	355	1.191	477	230	410	<b>6.459</b>
21.09.2022	211	678	1.299	1.464	412	1.217	464	222	457	<b>6.422</b>
22.09.2022	221	710	1.395	1.437	417	1.228	480	201	433	<b>6.521</b>
23.09.2022	199	732	1.510	1.414	441	1.179	469	190	459	<b>6.592</b>
24.09.2022	56	314	420	615	94	412	80	26	133	<b>2.149</b>
25.09.2022	53	247	271	564	110	255	67	28	91	<b>1.686</b>
26.09.2022	216	762	1.354	1.542	424	1.186	478	225	437	<b>6.623</b>
27.09.2022	225	704	1.343	1.448	422	1.149	398	170	318	<b>6.176</b>
28.09.2022	220	797	1.440	1.494	400	1.264	457	183	395	<b>6.648</b>
29.09.2022	211	586	1.238	1.057	358	972	426	200	331	<b>5.378</b>
30.09.2022	283	738	1.657	1.599	438	1.195	417	198	467	<b>6.989</b>

## 2.2. Entwicklung der Häufigkeit der Preisänderungen für "Diesel" Preise

Häufigkeit



Datum

Bundesland



Häufigkeit



Datum

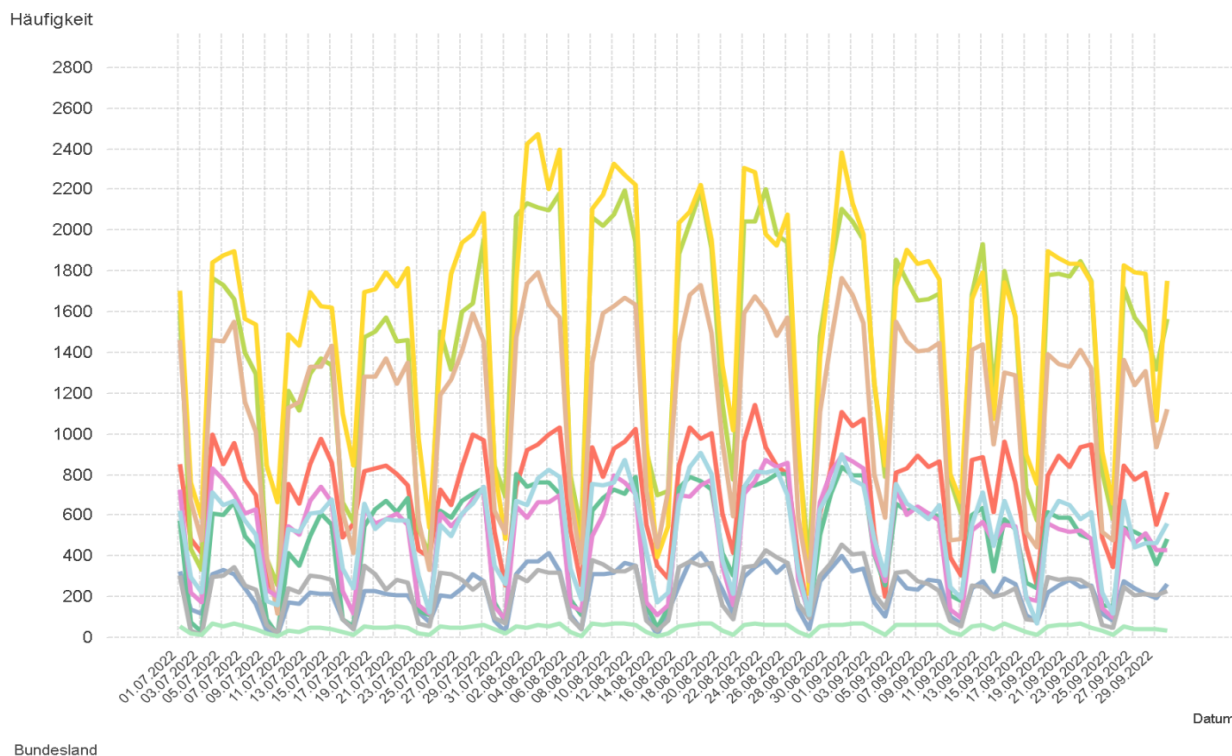
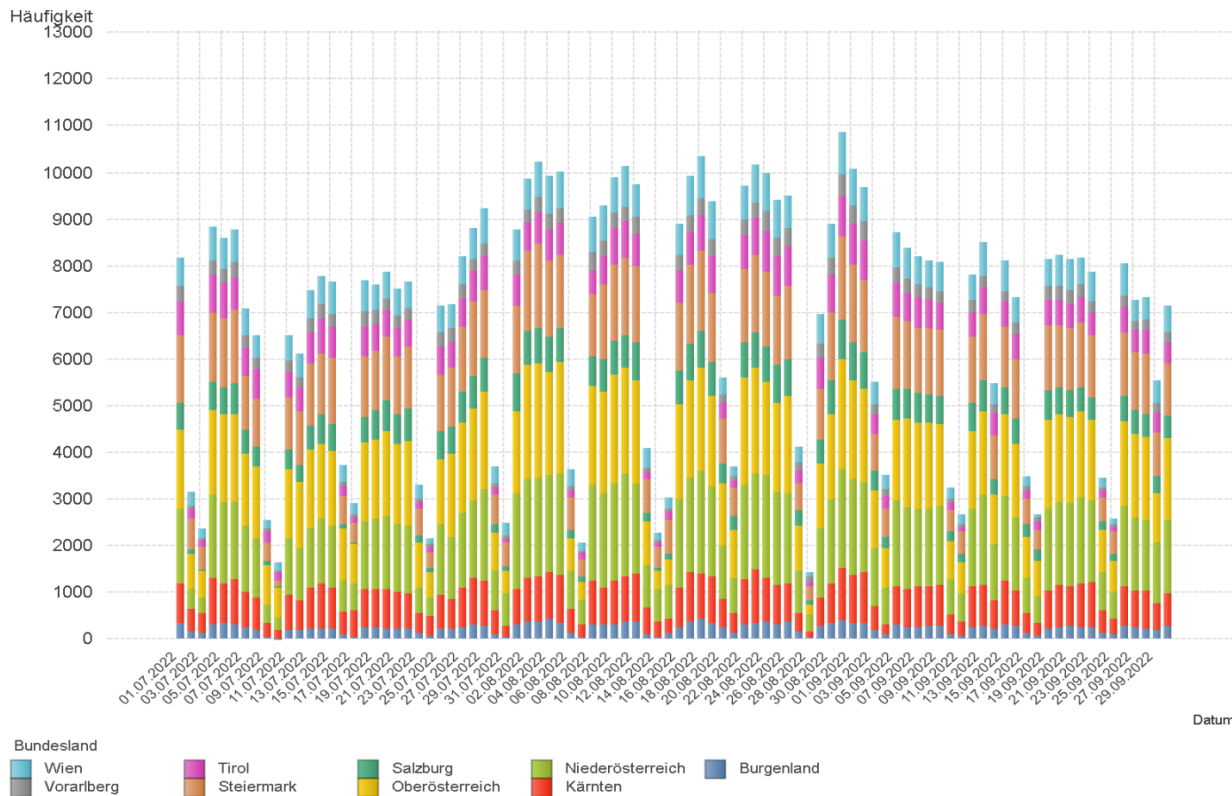
Bundesland

## 2.4. Entwicklung der Häufigkeit der Preisänderungen nach Bundesländern und aller Bundesländer zusammen für "Super"

SUPER	Burgenland	Kärnten	Niederösterreich	Oberösterreich	Salzburg	Steiermark	Tirol	Vorarlberg	Wien	Total
01.07.2022	326	855	1.604	1.701	572	1.461	728	308	623	8.178
02.07.2022	142	486	437	762	74	675	222	36	298	3.132
03.07.2022	120	416	336	589	27	475	174	13	220	2.370
04.07.2022	312	995	1.765	1.840	608	1.464	829	298	715	8.826
05.07.2022	336	850	1.735	1.880	600	1.456	774	305	653	8.589
06.07.2022	310	953	1.660	1.897	663	1.554	704	348	675	8.764
07.07.2022	240	773	1.398	1.566	500	1.157	612	259	578	7.083
08.07.2022	167	697	1.293	1.537	435	1.012	632	238	503	6.514
09.07.2022	32	299	389	845	92	395	236	61	180	2.529
10.07.2022	11	172	259	665	17	118	200	24	156	1.622
11.07.2022	173	757	1.214	1.489	418	1.126	550	240	534	6.501
12.07.2022	167	657	1.113	1.434	355	1.154	503	219	522	6.124
13.07.2022	221	855	1.297	1.694	501	1.330	673	304	612	7.485
14.07.2022	214	978	1.369	1.626	612	1.327	743	297	615	7.779
15.07.2022	217	862	1.334	1.619	554	1.434	665	282	682	7.647
16.07.2022	90	489	664	1.104	91	615	226	89	341	3.709
17.07.2022	44	563	567	843	53	418	120	43	243	2.894
18.07.2022	229	815	1.475	1.696	547	1.285	632	356	657	7.691
19.07.2022	227	830	1.502	1.714	627	1.279	560	312	533	7.584
20.07.2022	218	846	1.573	1.796	669	1.374	582	239	585	7.882
21.07.2022	205	801	1.452	1.726	616	1.244	610	287	578	7.519
22.07.2022	210	748	1.464	1.813	683	1.352	554	268	577	7.669
23.07.2022	127	429	531	980	129	575	157	68	306	3.302
24.07.2022	74	397	407	539	108	330	119	56	124	2.154
25.07.2022	211	729	1.504	1.387	625	1.192	608	322	553	7.130
26.07.2022	201	654	1.314	1.787	587	1.265	549	310	501	7.167
27.07.2022	242	841	1.597	1.938	673	1.406	603	282	611	8.193
28.07.2022	310	1.001	1.645	1.978	706	1.593	677	234	655	8.799
29.07.2022	280	969	1.954	2.082	736	1.452	724	278	741	9.216
30.07.2022	81	522	843	829	175	625	155	95	356	3.681
31.07.2022	28	258	694	483	74	514	89	68	263	2.471
01.08.2022	312	739	2.072	1.752	805	1.473	646	304	672	8.774
02.08.2022	373	922	2.136	2.426	743	1.736	588	278	652	9.854
03.08.2022	374	947	2.116	2.471	760	1.793	666	332	782	10.239
04.08.2022	416	1.000	2.102	2.206	765	1.633	666	317	824	9.927
05.08.2022	327	1.033	2.179	2.400	704	1.576	697	318	791	10.024
06.08.2022	114	527	797	716	185	685	158	99	338	3.619
07.08.2022	39	258	520	407	111	367	133	41	187	2.063
08.08.2022	312	937	2.062	2.108	624	1.352	502	379	757	9.033
09.08.2022	315	788	2.025	2.178	683	1.594	603	359	749	9.292
10.08.2022	317	930	2.076	2.330	725	1.626	799	325	765	9.890
11.08.2022	370	966	2.193	2.274	707	1.671	762	329	871	10.141
12.08.2022	354	1.026	1.943	2.226	793	1.638	710	356	701	9.747
13.08.2022	101	554	914	956	161	719	171	84	426	4.086
14.08.2022	17	354	698	397	49	441	112	36	174	2.278
15.08.2022	124	294	723	546	143	721	162	84	222	3.019
16.08.2022	255	844	1.882	2.039	733	1.451	698	343	658	8.903
17.08.2022	376	1.034	2.040	2.092	793	1.684	695	376	839	9.929
18.08.2022	416	980	2.196	2.224	772	1.733	751	355	910	10.337
19.08.2022	342	1.002	1.912	1.951	725	1.495	778	369	806	9.380
20.08.2022	234	610	1.153	1.337	418	965	351	158	382	5.608
21.08.2022	119	418	776	1.021	307	599	157	89	216	3.702
22.08.2022	297	963	2.041	2.304	738	1.595	706	343	739	9.726
23.08.2022	346	1.142	2.042	2.287	749	1.674	767	353	818	10.178
24.08.2022	378	936	2.202	1.981	767	1.608	871	428	814	9.985
25.08.2022	317	844	1.980	1.923	802	1.486	841	395	827	9.415
26.08.2022	368	804	1.943	2.079	802	1.570	860	369	701	9.495
27.08.2022	141	392	923	973	314	587	283	167	324	4.104
28.08.2022	42	96	368	217	102	280	118	95	112	1.430
29.08.2022	274	611	1.484	1.381	504	1.107	663	303	629	6.956

SUPER	Burgenland	Kärnten	Niederösterreich	Oberösterreich	Salzburg	Steiermark	Tirol	Vorarlberg	Wien	Total
30.08.2022	339	831	1.820	1.834	708	1.458	812	370	731	8.903
31.08.2022	402	1.110	2.108	2.385	836	1.769	895	460	903	10.868
01.09.2022	326	1.039	2.046	2.135	797	1.682	866	410	774	10.075
02.09.2022	342	1.075	1.956	1.979	797	1.543	831	419	748	9.690
03.09.2022	171	510	1.254	1.252	408	805	413	215	487	5.515
04.09.2022	104	199	788	844	256	586	279	144	303	3.503
05.09.2022	303	809	1.859	1.724	656	1.554	732	319	753	8.709
06.09.2022	240	829	1.753	1.902	623	1.456	600	324	659	8.384
07.09.2022	235	895	1.654	1.836	634	1.408	646	276	624	8.207
08.09.2022	281	839	1.665	1.850	611	1.412	613	260	580	8.110
09.09.2022	277	863	1.692	1.762	596	1.445	573	227	650	8.085
10.09.2022	105	398	773	806	211	475	136	86	250	3.240
11.09.2022	71	302	610	665	178	482	94	55	192	2.649
12.09.2022	241	875	1.682	1.661	601	1.413	528	254	556	7.809
13.09.2022	274	887	1.933	1.792	637	1.443	570	248	715	8.499
14.09.2022	201	618	1.197	1.073	327	952	468	198	450	5.484
15.09.2022	293	960	1.801	1.743	581	1.301	554	212	670	8.115
16.09.2022	260	759	1.574	1.580	534	1.287	547	242	529	7.309
17.09.2022	108	450	732	903	270	523	196	89	202	3.473
18.09.2022	75	253	576	752	244	442	179	81	70	2.672
19.09.2022	219	798	1.778	1.898	620	1.394	560	298	584	8.147
20.09.2022	256	894	1.784	1.864	590	1.342	535	285	671	8.219
21.09.2022	283	841	1.776	1.838	590	1.333	523	293	650	8.125
22.09.2022	252	935	1.847	1.834	506	1.414	525	284	580	8.175
23.09.2022	253	949	1.753	1.747	484	1.326	485	248	620	7.864
24.09.2022	115	489	818	917	161	523	146	65	224	3.457
25.09.2022	84	349	579	659	153	475	96	47	119	2.561
26.09.2022	276	848	1.721	1.828	539	1.367	535	249	672	8.033
27.09.2022	243	776	1.576	1.795	519	1.243	461	206	444	7.263
28.09.2022	215	809	1.506	1.788	493	1.307	516	214	461	7.307
29.09.2022	193	556	1.315	1.065	363	932	429	210	466	5.528
30.09.2022	265	714	1.567	1.752	486	1.125	432	231	562	7.131

## 2.5. Entwicklung der Häufigkeit der Preisänderungen für "Super" Preise





### 3.1. Entwicklung der Mittelwerte der Dieselpreise nach Bundesländern und aller Bundesländer zusammen

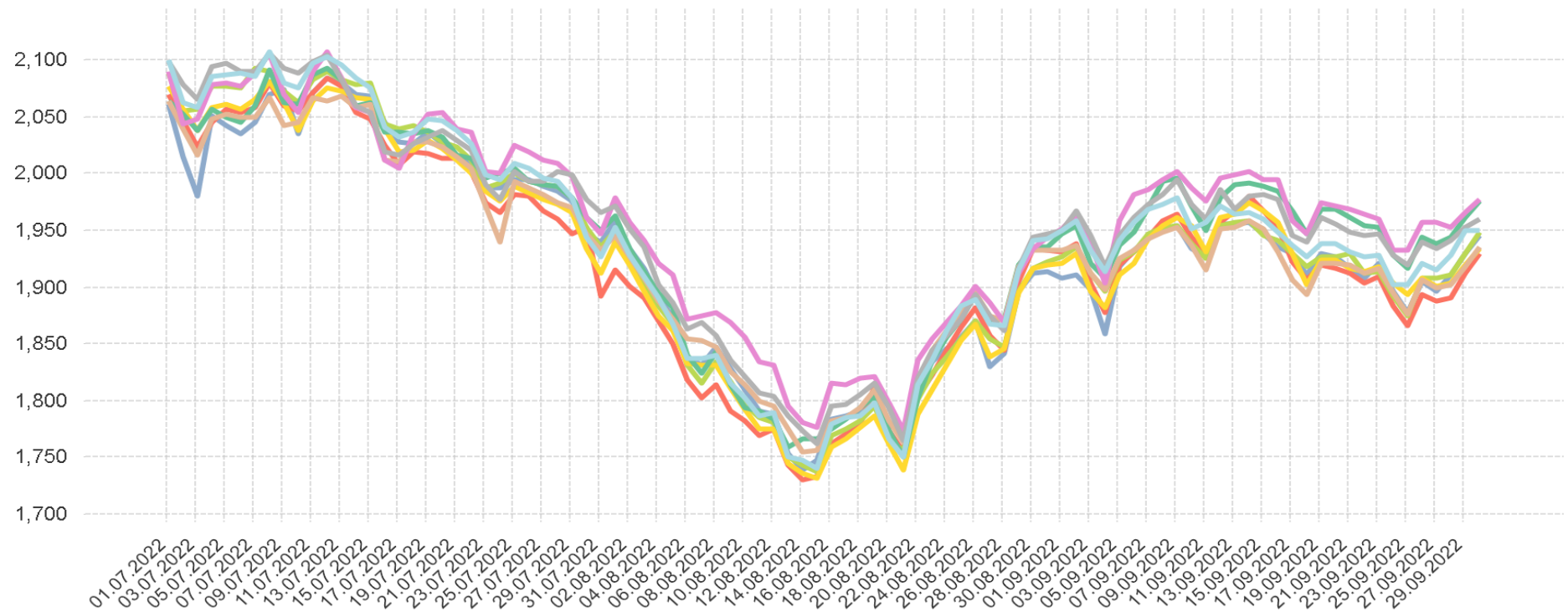
DIESEL	Burgen-land	Kärnten	Nieder-österreich	Ober-österreich	Salzburg	Steiermark	Tirol	Vorarlberg	Wien	Total
01.07.2022	2,061	2,070	2,089	2,077	2,065	2,064	2,090	2,099	2,100	2,079
02.07.2022	2,015	2,047	2,055	2,056	2,053	2,039	2,044	2,079	2,063	2,049
03.07.2022	1,980	2,023	2,057	2,038	2,038	2,016	2,049	2,066	2,058	2,033
04.07.2022	2,051	2,045	2,077	2,059	2,057	2,048	2,078	2,095	2,085	2,064
05.07.2022	2,043	2,057	2,076	2,061	2,049	2,052	2,079	2,097	2,087	2,066
06.07.2022	2,035	2,054	2,076	2,057	2,045	2,050	2,078	2,091	2,088	2,063
07.07.2022	2,045	2,058	2,093	2,065	2,060	2,049	2,088	2,090	2,086	2,070
08.07.2022	2,069	2,080	2,091	2,082	2,092	2,067	2,105	2,106	2,107	2,086
09.07.2022	2,074	2,060	2,073	2,062	2,063	2,043	2,069	2,093	2,080	2,063
10.07.2022	2,036	2,056	2,063	2,039	2,062	2,046	2,053	2,089	2,075	2,051
11.07.2022	2,071	2,071	2,083	2,064	2,088	2,066	2,089	2,098	2,097	2,077
12.07.2022	2,084	2,084	2,090	2,076	2,093	2,065	2,107	2,104	2,103	2,084
13.07.2022	2,080	2,076	2,083	2,073	2,083	2,068	2,085	2,082	2,095	2,078
14.07.2022	2,070	2,053	2,078	2,066	2,060	2,058	2,059	2,060	2,084	2,066
15.07.2022	2,069	2,048	2,080	2,066	2,062	2,062	2,055	2,054	2,076	2,065
16.07.2022	2,046	2,024	2,044	2,039	2,036	2,012	2,012	2,020	2,041	2,032
17.07.2022	2,027	2,007	2,039	2,020	2,037	2,011	2,006	2,016	2,032	2,021
18.07.2022	2,026	2,020	2,042	2,020	2,035	2,028	2,036	2,026	2,037	2,031
19.07.2022	2,037	2,017	2,037	2,029	2,039	2,028	2,052	2,032	2,048	2,034
20.07.2022	2,026	2,013	2,028	2,022	2,033	2,023	2,054	2,038	2,046	2,029
21.07.2022	2,016	2,014	2,023	2,013	2,017	2,015	2,040	2,030	2,038	2,021
22.07.2022	2,010	2,002	2,012	2,000	2,014	2,004	2,036	2,021	2,027	2,010
23.07.2022	1,987	1,975	1,987	1,985	1,996	1,972	2,002	1,990	1,999	1,985
24.07.2022	1,987	1,966	1,991	1,975	2,001	1,940	2,001	1,977	1,995	1,972
25.07.2022	1,995	1,982	2,001	1,988	2,004	1,994	2,024	2,002	2,010	1,999
26.07.2022	1,995	1,980	1,993	1,983	1,993	1,987	2,019	1,993	2,005	1,992
27.07.2022	1,989	1,968	1,990	1,978	1,990	1,982	2,012	1,993	1,996	1,986
28.07.2022	1,985	1,961	1,989	1,974	1,988	1,974	2,010	2,001	1,994	1,982
29.07.2022	1,977	1,947	1,979	1,966	1,979	1,970	1,998	1,999	1,979	1,974
30.07.2022	1,948	1,953	1,953	1,935	1,961	1,947	1,962	1,978	1,944	1,948
31.07.2022	1,940	1,892	1,936	1,913	1,950	1,933	1,947	1,966	1,928	1,929
01.08.2022	1,959	1,915	1,950	1,939	1,963	1,946	1,978	1,971	1,953	1,949
02.08.2022	1,934	1,902	1,926	1,919	1,934	1,926	1,957	1,951	1,928	1,926
03.08.2022	1,916	1,891	1,904	1,896	1,914	1,908	1,942	1,935	1,909	1,907
04.08.2022	1,893	1,871	1,884	1,875	1,895	1,888	1,922	1,902	1,891	1,887
05.08.2022	1,873	1,851	1,868	1,861	1,882	1,871	1,911	1,887	1,868	1,870
06.08.2022	1,839	1,818	1,831	1,834	1,841	1,855	1,873	1,864	1,837	1,838
07.08.2022	1,832	1,803	1,816	1,831	1,825	1,853	1,875	1,869	1,837	1,830
08.08.2022	1,847	1,815	1,835	1,832	1,842	1,847	1,878	1,857	1,840	1,839
09.08.2022	1,829	1,791	1,817	1,811	1,815	1,825	1,869	1,836	1,816	1,819
10.08.2022	1,810	1,782	1,797	1,792	1,794	1,814	1,856	1,821	1,803	1,803
11.08.2022	1,791	1,769	1,785	1,775	1,792	1,800	1,834	1,807	1,786	1,789
12.08.2022	1,788	1,776	1,781	1,775	1,784	1,795	1,832	1,804	1,789	1,787
13.08.2022	1,753	1,743	1,751	1,744	1,759	1,775	1,795	1,788	1,750	1,756
14.08.2022	1,740	1,731	1,743	1,737	1,767	1,756	1,781	1,773	1,748	1,748
15.08.2022	1,747	1,733	1,738	1,732	1,767	1,756	1,777	1,763	1,740	1,747
16.08.2022	1,785	1,763	1,770	1,759	1,775	1,783	1,816	1,795	1,779	1,775
17.08.2022	1,786	1,770	1,776	1,767	1,784	1,786	1,814	1,797	1,785	1,780
18.08.2022	1,792	1,779	1,783	1,776	1,794	1,793	1,820	1,805	1,787	1,788
19.08.2022	1,810	1,812	1,795	1,787	1,805	1,810	1,821	1,816	1,798	1,802
20.08.2022	1,769	1,774	1,765	1,762	1,774	1,783	1,799	1,794	1,766	1,772
21.08.2022	1,757	1,755	1,757	1,739	1,751	1,764	1,773	1,765	1,751	1,752
22.08.2022	1,815	1,803	1,801	1,788	1,803	1,818	1,836	1,820	1,814	1,806
23.08.2022	1,835	1,822	1,824	1,811	1,836	1,845	1,854	1,845	1,836	1,830
24.08.2022	1,846	1,844	1,839	1,832	1,857	1,862	1,869	1,858	1,861	1,849
25.08.2022	1,856	1,865	1,855	1,853	1,872	1,877	1,884	1,872	1,883	1,866
26.08.2022	1,870	1,882	1,870	1,867	1,894	1,895	1,901	1,893	1,890	1,882
27.08.2022	1,830	1,858	1,855	1,839	1,870	1,874	1,887	1,874	1,868	1,859
28.08.2022	1,842	1,844	1,847	1,846	1,872	1,871	1,869	1,863	1,866	1,859
29.08.2022	1,897	1,905	1,897	1,895	1,920	1,918	1,913	1,917	1,916	1,906

DIESEL	Burgenland	Kärnten	Niederösterreich	Oberösterreich	Salzburg	Steiermark	Tirol	Vorarlberg	Wien	Total
30.08.2022	1,913	1,934	1,917	1,917	1,936	1,932	1,935	1,944	1,942	1,927
31.08.2022	1,914	1,933	1,922	1,919	1,936	1,932	1,945	1,947	1,943	1,930
01.09.2022	1,908	1,932	1,927	1,921	1,946	1,933	1,952	1,951	1,950	1,933
02.09.2022	1,911	1,939	1,936	1,929	1,955	1,936	1,964	1,968	1,959	1,941
03.09.2022	1,898	1,904	1,912	1,897	1,921	1,912	1,939	1,945	1,933	1,911
04.09.2022	1,859	1,878	1,897	1,882	1,908	1,899	1,903	1,917	1,913	1,894
05.09.2022	1,919	1,920	1,924	1,912	1,937	1,925	1,958	1,945	1,942	1,927
06.09.2022	1,932	1,932	1,931	1,922	1,949	1,933	1,981	1,961	1,957	1,938
07.09.2022	1,942	1,945	1,947	1,942	1,971	1,943	1,986	1,974	1,969	1,952
08.09.2022	1,950	1,959	1,953	1,954	1,993	1,949	1,995	1,982	1,973	1,961
09.09.2022	1,955	1,964	1,954	1,961	1,996	1,954	2,003	1,995	1,979	1,966
10.09.2022	1,934	1,944	1,939	1,954	1,972	1,938	1,987	1,973	1,952	1,949
11.09.2022	1,926	1,931	1,925	1,932	1,950	1,915	1,975	1,960	1,957	1,932
12.09.2022	1,956	1,957	1,954	1,962	1,979	1,952	1,997	1,986	1,971	1,963
13.09.2022	1,956	1,967	1,957	1,964	1,990	1,953	1,999	1,969	1,965	1,965
14.09.2022	1,957	1,980	1,958	1,974	1,993	1,959	2,002	1,980	1,966	1,971
15.09.2022	1,947	1,967	1,945	1,967	1,989	1,952	1,994	1,981	1,960	1,962
16.09.2022	1,935	1,953	1,941	1,958	1,984	1,931	1,994	1,978	1,949	1,952
17.09.2022	1,929	1,923	1,930	1,929	1,968	1,906	1,959	1,945	1,937	1,929
18.09.2022	1,910	1,907	1,919	1,902	1,948	1,893	1,946	1,940	1,927	1,912
19.09.2022	1,930	1,920	1,927	1,924	1,968	1,922	1,975	1,962	1,938	1,933
20.09.2022	1,927	1,916	1,927	1,924	1,969	1,922	1,971	1,956	1,939	1,931
21.09.2022	1,917	1,912	1,930	1,917	1,961	1,920	1,969	1,949	1,931	1,928
22.09.2022	1,908	1,904	1,913	1,913	1,954	1,913	1,965	1,945	1,927	1,920
23.09.2022	1,921	1,909	1,913	1,918	1,952	1,916	1,961	1,947	1,929	1,923
24.09.2022	1,896	1,883	1,892	1,904	1,928	1,895	1,933	1,929	1,903	1,899
25.09.2022	1,877	1,866	1,875	1,894	1,916	1,877	1,933	1,920	1,902	1,888
26.09.2022	1,906	1,893	1,909	1,909	1,944	1,906	1,957	1,940	1,922	1,914
27.09.2022	1,897	1,887	1,908	1,900	1,939	1,899	1,957	1,934	1,916	1,908
28.09.2022	1,911	1,890	1,911	1,903	1,944	1,902	1,953	1,942	1,929	1,912
29.09.2022	1,930	1,913	1,930	1,919	1,962	1,918	1,966	1,953	1,950	1,931
30.09.2022	1,946	1,930	1,949	1,934	1,975	1,936	1,977	1,960	1,950	1,945

01.07.2022 - 30.09.2022

## 3.2. Entwicklung Mittelwert für "Diesel" Preise

Mittelwert €/L



Datum

Bundesland

- Burgenland
- Niederösterreich
- Salzburg
- Tirol
- Wien
- Kärnten
- Oberösterreich
- Steiermark
- Vorarlberg

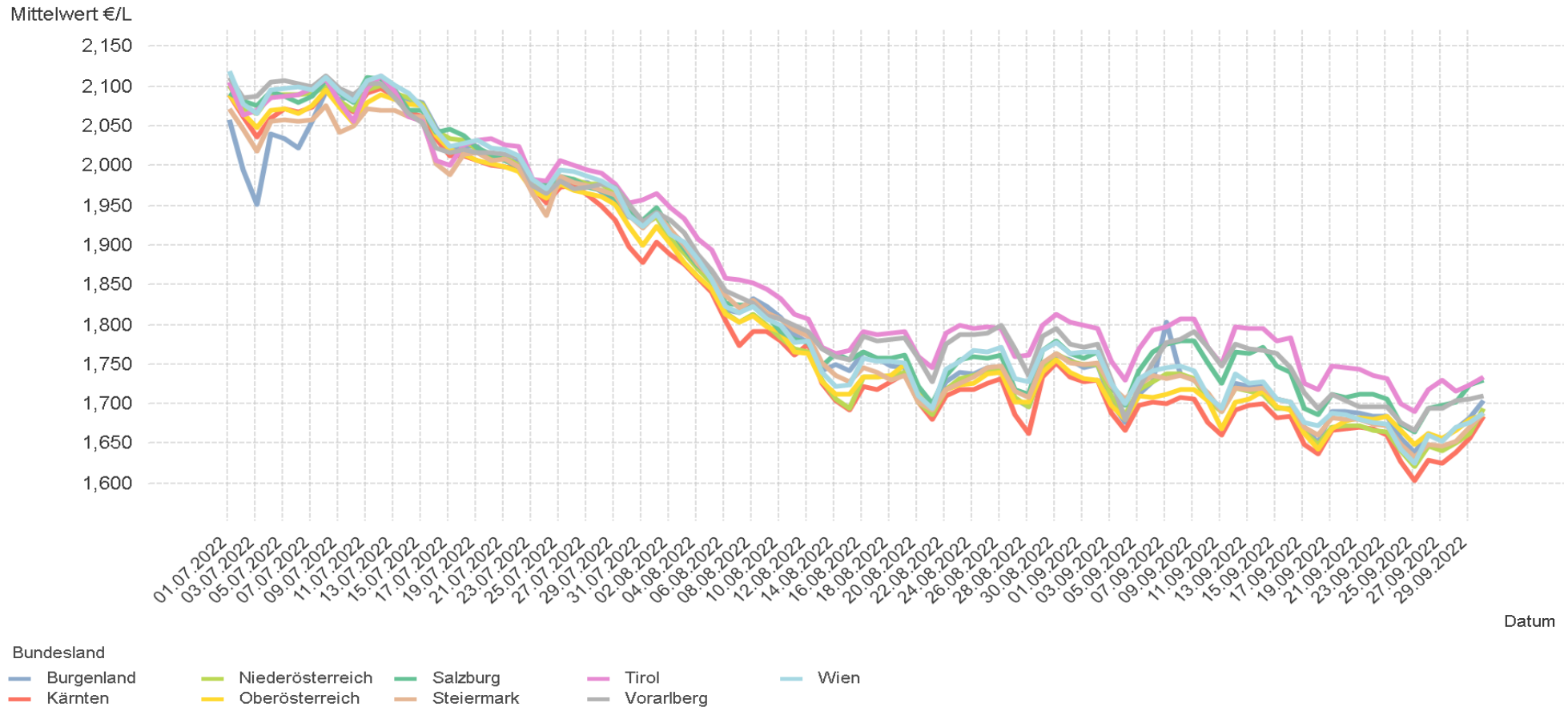
### 3.3. Entwicklung der Mittelwerte der "Super" Preise nach Bundesländern und aller Bundesländer zusammen

SUPER	Burgenland	Kärnten	Niederösterreich	Oberösterreich	Salzburg	Steiermark	Tirol	Vorarlberg	Wien	Total
01.07.2022	2,057	2,089	2,102	2,089	2,091	2,073	2,105	2,112	2,119	2,092
02.07.2022	1,994	2,062	2,072	2,065	2,081	2,045	2,064	2,085	2,078	2,060
03.07.2022	1,951	2,035	2,066	2,049	2,075	2,019	2,070	2,087	2,066	2,042
04.07.2022	2,041	2,060	2,089	2,070	2,093	2,056	2,085	2,106	2,096	2,076
05.07.2022	2,035	2,071	2,090	2,071	2,088	2,059	2,088	2,107	2,098	2,078
06.07.2022	2,022	2,068	2,090	2,066	2,079	2,056	2,090	2,104	2,099	2,074
07.07.2022	2,056	2,074	2,091	2,076	2,088	2,059	2,098	2,098	2,095	2,080
08.07.2022	2,093	2,095	2,100	2,095	2,108	2,076	2,110	2,114	2,112	2,098
09.07.2022	2,083	2,081	2,081	2,073	2,091	2,043	2,079	2,098	2,094	2,074
10.07.2022	2,087	2,068	2,070	2,053	2,080	2,049	2,057	2,090	2,081	2,061
11.07.2022	2,091	2,091	2,096	2,079	2,111	2,071	2,097	2,104	2,108	2,089
12.07.2022	2,101	2,098	2,101	2,089	2,109	2,070	2,112	2,104	2,112	2,095
13.07.2022	2,089	2,088	2,092	2,084	2,095	2,071	2,094	2,085	2,102	2,087
14.07.2022	2,084	2,067	2,086	2,077	2,071	2,063	2,062	2,066	2,092	2,074
15.07.2022	2,080	2,063	2,078	2,076	2,070	2,061	2,055	2,055	2,074	2,069
16.07.2022	2,047	2,034	2,044	2,039	2,043	2,002	2,007	2,023	2,044	2,032
17.07.2022	2,023	2,012	2,035	2,020	2,047	1,990	2,000	2,017	2,024	2,017
18.07.2022	2,024	2,013	2,031	2,015	2,039	2,015	2,027	2,020	2,028	2,022
19.07.2022	2,024	2,006	2,021	2,007	2,022	2,017	2,033	2,016	2,032	2,017
20.07.2022	2,009	2,000	2,010	2,003	2,014	2,007	2,034	2,016	2,022	2,010
21.07.2022	2,009	1,999	2,010	1,999	2,006	2,008	2,026	2,014	2,021	2,008
22.07.2022	2,005	1,996	2,001	1,994	1,999	1,999	2,025	2,010	2,013	2,001
23.07.2022	1,972	1,973	1,975	1,969	1,982	1,965	1,983	1,975	1,983	1,973
24.07.2022	1,965	1,953	1,974	1,959	1,974	1,938	1,981	1,966	1,971	1,961
25.07.2022	1,985	1,974	1,986	1,977	1,987	1,986	2,006	1,982	1,995	1,985
26.07.2022	1,980	1,974	1,983	1,969	1,983	1,980	2,001	1,971	1,994	1,980
27.07.2022	1,979	1,962	1,978	1,964	1,973	1,976	1,995	1,973	1,987	1,974
28.07.2022	1,968	1,949	1,977	1,962	1,969	1,969	1,991	1,976	1,981	1,969
29.07.2022	1,958	1,931	1,966	1,951	1,959	1,962	1,978	1,974	1,971	1,959
30.07.2022	1,936	1,899	1,941	1,923	1,941	1,937	1,954	1,950	1,938	1,931
31.07.2022	1,929	1,879	1,926	1,899	1,932	1,922	1,957	1,929	1,924	1,916
01.08.2022	1,944	1,903	1,936	1,924	1,947	1,938	1,966	1,942	1,940	1,935
02.08.2022	1,919	1,887	1,907	1,902	1,919	1,919	1,947	1,931	1,913	1,911
03.08.2022	1,902	1,877	1,891	1,879	1,896	1,900	1,933	1,916	1,904	1,894
04.08.2022	1,878	1,858	1,871	1,861	1,874	1,876	1,909	1,888	1,883	1,873
05.08.2022	1,860	1,840	1,852	1,844	1,862	1,858	1,893	1,869	1,856	1,855
06.08.2022	1,819	1,805	1,815	1,813	1,827	1,836	1,857	1,843	1,823	1,821
07.08.2022	1,815	1,774	1,802	1,802	1,824	1,821	1,856	1,834	1,814	1,809
08.08.2022	1,832	1,791	1,813	1,810	1,824	1,831	1,852	1,827	1,824	1,818
09.08.2022	1,823	1,792	1,799	1,796	1,811	1,815	1,844	1,811	1,807	1,806
10.08.2022	1,809	1,779	1,784	1,791	1,792	1,808	1,833	1,807	1,800	1,796
11.08.2022	1,788	1,762	1,769	1,766	1,781	1,793	1,814	1,798	1,778	1,778
12.08.2022	1,777	1,776	1,765	1,764	1,778	1,785	1,808	1,791	1,780	1,776
13.08.2022	1,743	1,726	1,730	1,729	1,749	1,752	1,771	1,770	1,739	1,738
14.08.2022	1,750	1,704	1,707	1,712	1,763	1,737	1,763	1,759	1,722	1,719
15.08.2022	1,742	1,693	1,695	1,712	1,756	1,728	1,767	1,756	1,724	1,718
16.08.2022	1,766	1,723	1,734	1,733	1,765	1,746	1,792	1,785	1,758	1,747
17.08.2022	1,757	1,719	1,733	1,734	1,758	1,739	1,788	1,779	1,753	1,743
18.08.2022	1,747	1,728	1,736	1,736	1,758	1,731	1,789	1,781	1,754	1,744
19.08.2022	1,745	1,738	1,739	1,751	1,761	1,736	1,792	1,782	1,751	1,750
20.08.2022	1,713	1,702	1,701	1,716	1,721	1,703	1,759	1,758	1,710	1,713
21.08.2022	1,697	1,681	1,686	1,692	1,700	1,693	1,746	1,727	1,694	1,694
22.08.2022	1,729	1,709	1,718	1,719	1,736	1,718	1,789	1,775	1,744	1,728
23.08.2022	1,740	1,718	1,731	1,723	1,756	1,726	1,800	1,788	1,754	1,738
24.08.2022	1,738	1,719	1,736	1,727	1,759	1,733	1,794	1,787	1,767	1,744
25.08.2022	1,745	1,726	1,741	1,737	1,757	1,746	1,798	1,789	1,766	1,750
26.08.2022	1,746	1,731	1,745	1,739	1,762	1,748	1,795	1,799	1,772	1,753
27.08.2022	1,707	1,687	1,709	1,703	1,718	1,716	1,760	1,769	1,732	1,715
28.08.2022	1,695	1,662	1,696	1,702	1,713	1,707	1,762	1,735	1,728	1,708
29.08.2022	1,751	1,734	1,745	1,740	1,767	1,752	1,800	1,786	1,767	1,755

SUPER	Burgenland	Kärnten	Niederösterreich	Oberösterreich	Salzburg	Steiermark	Tirol	Vorarlberg	Wien	Total
30.08.2022	1,761	1,751	1,763	1,756	1,780	1,764	1,812	1,795	1,777	1,769
31.08.2022	1,756	1,734	1,754	1,740	1,764	1,751	1,802	1,776	1,763	1,755
01.09.2022	1,746	1,727	1,750	1,732	1,757	1,750	1,798	1,771	1,766	1,751
02.09.2022	1,750	1,729	1,750	1,730	1,765	1,751	1,795	1,776	1,765	1,751
03.09.2022	1,702	1,689	1,710	1,698	1,722	1,723	1,754	1,730	1,727	1,714
04.09.2022	1,677	1,666	1,686	1,681	1,699	1,707	1,730	1,681	1,701	1,693
05.09.2022	1,713	1,698	1,719	1,710	1,742	1,725	1,770	1,720	1,731	1,723
06.09.2022	1,728	1,703	1,727	1,708	1,766	1,736	1,793	1,752	1,743	1,732
07.09.2022	1,802	1,701	1,737	1,711	1,776	1,733	1,798	1,776	1,746	1,738
08.09.2022	1,737	1,708	1,739	1,719	1,780	1,736	1,806	1,781	1,748	1,741
09.09.2022	1,730	1,706	1,731	1,717	1,779	1,730	1,806	1,790	1,741	1,736
10.09.2022	1,711	1,677	1,705	1,704	1,752	1,715	1,771	1,771	1,709	1,711
11.09.2022	1,692	1,661	1,690	1,668	1,727	1,690	1,749	1,748	1,695	1,688
12.09.2022	1,726	1,692	1,720	1,703	1,766	1,719	1,797	1,775	1,739	1,725
13.09.2022	1,722	1,698	1,716	1,706	1,763	1,718	1,794	1,770	1,725	1,724
14.09.2022	1,723	1,700	1,712	1,716	1,772	1,720	1,795	1,767	1,728	1,727
15.09.2022	1,707	1,683	1,694	1,695	1,748	1,706	1,780	1,764	1,706	1,708
16.09.2022	1,702	1,685	1,695	1,692	1,739	1,703	1,782	1,746	1,703	1,707
17.09.2022	1,670	1,650	1,664	1,663	1,695	1,670	1,726	1,713	1,676	1,671
18.09.2022	1,650	1,638	1,650	1,643	1,687	1,661	1,719	1,694	1,672	1,659
19.09.2022	1,690	1,666	1,670	1,669	1,711	1,682	1,748	1,713	1,688	1,683
20.09.2022	1,691	1,669	1,673	1,679	1,708	1,681	1,745	1,703	1,686	1,685
21.09.2022	1,689	1,670	1,673	1,683	1,712	1,680	1,744	1,697	1,681	1,686
22.09.2022	1,683	1,669	1,667	1,680	1,712	1,675	1,736	1,697	1,677	1,681
23.09.2022	1,684	1,660	1,665	1,684	1,706	1,672	1,731	1,696	1,674	1,679
24.09.2022	1,656	1,626	1,642	1,666	1,674	1,650	1,700	1,676	1,642	1,652
25.09.2022	1,638	1,604	1,622	1,650	1,665	1,633	1,691	1,666	1,625	1,635
26.09.2022	1,663	1,628	1,647	1,663	1,694	1,649	1,718	1,695	1,660	1,660
27.09.2022	1,654	1,625	1,642	1,657	1,698	1,647	1,730	1,693	1,653	1,657
28.09.2022	1,669	1,638	1,650	1,666	1,703	1,652	1,716	1,704	1,671	1,665
29.09.2022	1,683	1,657	1,663	1,680	1,724	1,671	1,725	1,706	1,677	1,679
30.09.2022	1,703	1,684	1,694	1,686	1,729	1,689	1,733	1,709	1,689	1,696

01.07.2022 - 30.09.2022

## 3.4. Entwicklung Mittelwert für "Super" Preise



## 4.1. Entwicklung des Median der "Diesel" Preise nach Bundesländern und aller Bundesländer

DIESEL	Burgenland	Kärnten	Niederösterreich	Oberösterreich	Salzburg	Steiermark	Tirol	Vorarlberg	Wien	Total
01.07.2022	2,056	2,067	2,089	2,080	2,059	2,064	2,099	2,094	2,089	2,079
02.07.2022	1,997	2,047	2,067	2,063	2,049	2,034	2,044	2,079	2,058	2,054
03.07.2022	1,954	2,022	2,057	2,037	2,037	2,019	2,061	2,069	2,063	2,034
04.07.2022	2,059	2,039	2,079	2,059	2,058	2,049	2,079	2,095	2,083	2,064
05.07.2022	2,049	2,049	2,079	2,059	2,046	2,049	2,079	2,094	2,089	2,068
06.07.2022	2,045	2,049	2,079	2,054	2,046	2,049	2,079	2,089	2,089	2,063
07.07.2022	2,059	2,055	2,079	2,069	2,059	2,049	2,099	2,089	2,087	2,069
08.07.2022	2,069	2,086	2,092	2,082	2,096	2,079	2,109	2,109	2,104	2,089
09.07.2022	2,086	2,064	2,084	2,062	2,059	2,049	2,069	2,099	2,085	2,066
10.07.2022	1,998	2,059	2,071	2,037	2,053	2,061	2,049	2,080	2,078	2,049
11.07.2022	2,080	2,079	2,089	2,065	2,089	2,079	2,099	2,099	2,096	2,081
12.07.2022	2,089	2,088	2,089	2,077	2,094	2,074	2,099	2,099	2,099	2,089
13.07.2022	2,084	2,078	2,084	2,069	2,069	2,074	2,089	2,079	2,089	2,079
14.07.2022	2,073	2,054	2,079	2,067	2,054	2,059	2,054	2,059	2,084	2,068
15.07.2022	2,079	2,047	2,079	2,064	2,054	2,059	2,049	2,049	2,079	2,064
16.07.2022	2,054	2,023	2,049	2,041	2,036	2,018	2,004	2,019	2,038	2,035
17.07.2022	2,034	2,007	2,047	2,016	2,034	2,009	1,999	2,014	2,023	2,019
18.07.2022	2,024	2,019	2,039	2,009	2,029	2,029	2,034	2,024	2,034	2,029
19.07.2022	2,037	2,009	2,034	2,029	2,029	2,029	2,039	2,029	2,043	2,029
20.07.2022	2,029	2,009	2,029	2,019	2,029	2,024	2,039	2,039	2,039	2,029
21.07.2022	2,012	2,009	2,022	2,004	2,004	2,015	2,039	2,029	2,039	2,019
22.07.2022	1,999	1,994	1,999	1,994	1,999	1,999	2,034	2,014	2,019	1,999
23.07.2022	1,983	1,974	1,986	1,984	1,989	1,979	1,989	1,989	1,992	1,984
24.07.2022	1,977	1,961	1,983	1,979	1,999	1,962	1,999	1,974	1,981	1,979
25.07.2022	1,989	1,979	1,999	1,979	1,999	1,998	2,019	1,999	2,009	1,999
26.07.2022	1,994	1,980	1,994	1,981	1,989	1,992	2,009	1,989	1,999	1,989
27.07.2022	1,989	1,969	1,989	1,979	1,987	1,984	2,009	1,989	1,994	1,988
28.07.2022	1,982	1,964	1,989	1,974	1,989	1,974	2,008	1,999	1,994	1,981
29.07.2022	1,974	1,949	1,980	1,963	1,979	1,969	1,999	1,999	1,979	1,974
30.07.2022	1,949	1,916	1,952	1,931	1,962	1,944	1,958	1,969	1,938	1,941
31.07.2022	1,943	1,889	1,937	1,911	1,946	1,933	1,949	1,959	1,919	1,929
01.08.2022	1,959	1,914	1,949	1,934	1,959	1,944	1,979	1,969	1,958	1,949
02.08.2022	1,934	1,899	1,919	1,914	1,924	1,927	1,959	1,949	1,927	1,921
03.08.2022	1,914	1,887	1,899	1,889	1,899	1,908	1,939	1,929	1,899	1,899
04.08.2022	1,884	1,869	1,879	1,869	1,884	1,884	1,918	1,898	1,884	1,879
05.08.2022	1,869	1,847	1,864	1,854	1,879	1,869	1,899	1,879	1,859	1,864
06.08.2022	1,836	1,825	1,831	1,831	1,839	1,858	1,869	1,864	1,832	1,837
07.08.2022	1,819	1,816	1,819	1,836	1,824	1,851	1,879	1,860	1,834	1,834
08.08.2022	1,844	1,817	1,834	1,829	1,839	1,848	1,878	1,849	1,835	1,839
09.08.2022	1,819	1,789	1,812	1,806	1,806	1,822	1,869	1,829	1,812	1,814
10.08.2022	1,799	1,779	1,797	1,789	1,779	1,809	1,854	1,819	1,799	1,799
11.08.2022	1,779	1,768	1,784	1,769	1,779	1,794	1,829	1,799	1,779	1,784
12.08.2022	1,779	1,769	1,779	1,773	1,769	1,789	1,829	1,798	1,789	1,781
13.08.2022	1,752	1,742	1,755	1,741	1,755	1,768	1,789	1,788	1,744	1,752
14.08.2022	1,727	1,725	1,746	1,734	1,753	1,752	1,779	1,764	1,739	1,744
15.08.2022	1,749	1,732	1,733	1,729	1,759	1,748	1,789	1,749	1,730	1,739
16.08.2022	1,779	1,756	1,768	1,751	1,764	1,779	1,819	1,793	1,779	1,769
17.08.2022	1,779	1,768	1,776	1,764	1,776	1,781	1,814	1,794	1,779	1,778
18.08.2022	1,799	1,779	1,779	1,773	1,789	1,794	1,819	1,804	1,779	1,785
19.08.2022	1,809	1,799	1,794	1,788	1,799	1,809	1,829	1,809	1,794	1,799
20.08.2022	1,766	1,770	1,763	1,756	1,763	1,783	1,799	1,780	1,759	1,767
21.08.2022	1,757	1,750	1,754	1,740	1,736	1,759	1,767	1,749	1,749	1,747
22.08.2022	1,819	1,799	1,799	1,784	1,797	1,819	1,839	1,819	1,809	1,799
23.08.2022	1,839	1,824	1,824	1,812	1,829	1,844	1,858	1,849	1,839	1,829
24.08.2022	1,849	1,839	1,839	1,829	1,859	1,862	1,869	1,855	1,859	1,849
25.08.2022	1,854	1,864	1,854	1,849	1,874	1,879	1,884	1,869	1,884	1,867
26.08.2022	1,867	1,879	1,868	1,864	1,889	1,894	1,899	1,889	1,889	1,879
27.08.2022	1,829	1,859	1,851	1,829	1,869	1,869	1,889	1,864	1,864	1,858
28.08.2022	1,839	1,844	1,844	1,848	1,869	1,860	1,867	1,855	1,861	1,854
29.08.2022	1,899	1,899	1,894	1,894	1,924	1,919	1,919	1,919	1,919	1,904

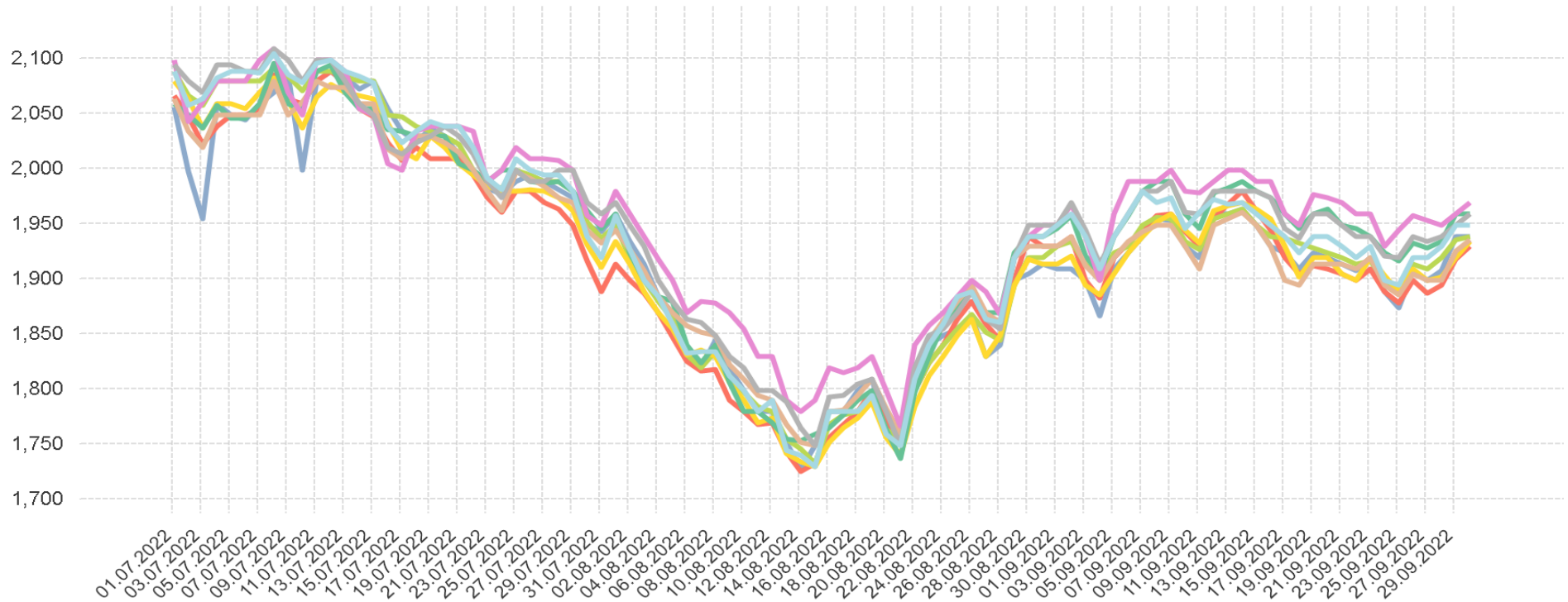
DIESEL	Burgenland	Kärnten	Niederösterreich	Oberösterreich	Salzburg	Steiermark	Tirol	Vorarlberg	Wien	Total
30.08.2022	1,904	1,938	1,919	1,918	1,939	1,929	1,939	1,949	1,939	1,929
31.08.2022	1,914	1,929	1,919	1,914	1,939	1,929	1,949	1,949	1,939	1,929
01.09.2022	1,909	1,929	1,929	1,914	1,946	1,929	1,949	1,949	1,949	1,929
02.09.2022	1,909	1,939	1,934	1,921	1,958	1,939	1,968	1,969	1,959	1,939
03.09.2022	1,898	1,899	1,914	1,894	1,921	1,912	1,939	1,944	1,939	1,912
04.09.2022	1,866	1,883	1,898	1,886	1,905	1,898	1,899	1,914	1,909	1,894
05.09.2022	1,909	1,919	1,924	1,904	1,939	1,919	1,959	1,939	1,939	1,928
06.09.2022	1,924	1,932	1,929	1,923	1,958	1,934	1,989	1,959	1,959	1,938
07.09.2022	1,939	1,944	1,949	1,939	1,979	1,943	1,989	1,979	1,979	1,954
08.09.2022	1,954	1,958	1,956	1,952	1,989	1,949	1,989	1,979	1,969	1,959
09.09.2022	1,954	1,959	1,954	1,959	1,989	1,949	1,999	1,989	1,974	1,959
10.09.2022	1,929	1,943	1,935	1,944	1,959	1,929	1,979	1,961	1,946	1,944
11.09.2022	1,919	1,929	1,927	1,932	1,945	1,909	1,978	1,959	1,961	1,931
12.09.2022	1,959	1,955	1,955	1,962	1,978	1,949	1,989	1,979	1,972	1,964
13.09.2022	1,959	1,968	1,959	1,967	1,983	1,954	1,999	1,979	1,968	1,969
14.09.2022	1,964	1,979	1,964	1,969	1,989	1,960	1,999	1,979	1,969	1,972
15.09.2022	1,949	1,962	1,949	1,964	1,979	1,949	1,989	1,979	1,959	1,963
16.09.2022	1,929	1,944	1,939	1,954	1,974	1,929	1,989	1,974	1,949	1,949
17.09.2022	1,924	1,919	1,937	1,930	1,959	1,899	1,959	1,945	1,939	1,929
18.09.2022	1,909	1,905	1,933	1,902	1,946	1,894	1,949	1,937	1,924	1,909
19.09.2022	1,924	1,912	1,928	1,919	1,959	1,914	1,977	1,959	1,939	1,929
20.09.2022	1,919	1,909	1,924	1,919	1,964	1,914	1,974	1,959	1,939	1,929
21.09.2022	1,914	1,904	1,919	1,904	1,949	1,914	1,969	1,949	1,929	1,919
22.09.2022	1,908	1,899	1,913	1,899	1,946	1,909	1,959	1,939	1,919	1,916
23.09.2022	1,919	1,909	1,916	1,919	1,939	1,919	1,959	1,939	1,929	1,919
24.09.2022	1,889	1,889	1,898	1,903	1,924	1,894	1,929	1,921	1,899	1,899
25.09.2022	1,874	1,878	1,889	1,889	1,917	1,886	1,944	1,919	1,894	1,889
26.09.2022	1,908	1,898	1,913	1,909	1,932	1,904	1,957	1,939	1,919	1,915
27.09.2022	1,899	1,887	1,909	1,898	1,928	1,899	1,953	1,934	1,919	1,904
28.09.2022	1,908	1,894	1,919	1,902	1,934	1,899	1,949	1,939	1,929	1,914
29.09.2022	1,939	1,918	1,936	1,919	1,959	1,925	1,959	1,949	1,949	1,938
30.09.2022	1,939	1,929	1,939	1,934	1,959	1,936	1,969	1,959	1,949	1,939



01.07.2022 - 30.09.2022

## 4.2. Entwicklung Median für "Diesel" Preisen

Median €/L



Bundesland

- Burgenland
- Niederösterreich
- Salzburg
- Tirol
- Wien
- Kärnten
- Oberösterreich
- Steiermark
- Vorarlberg

Datum

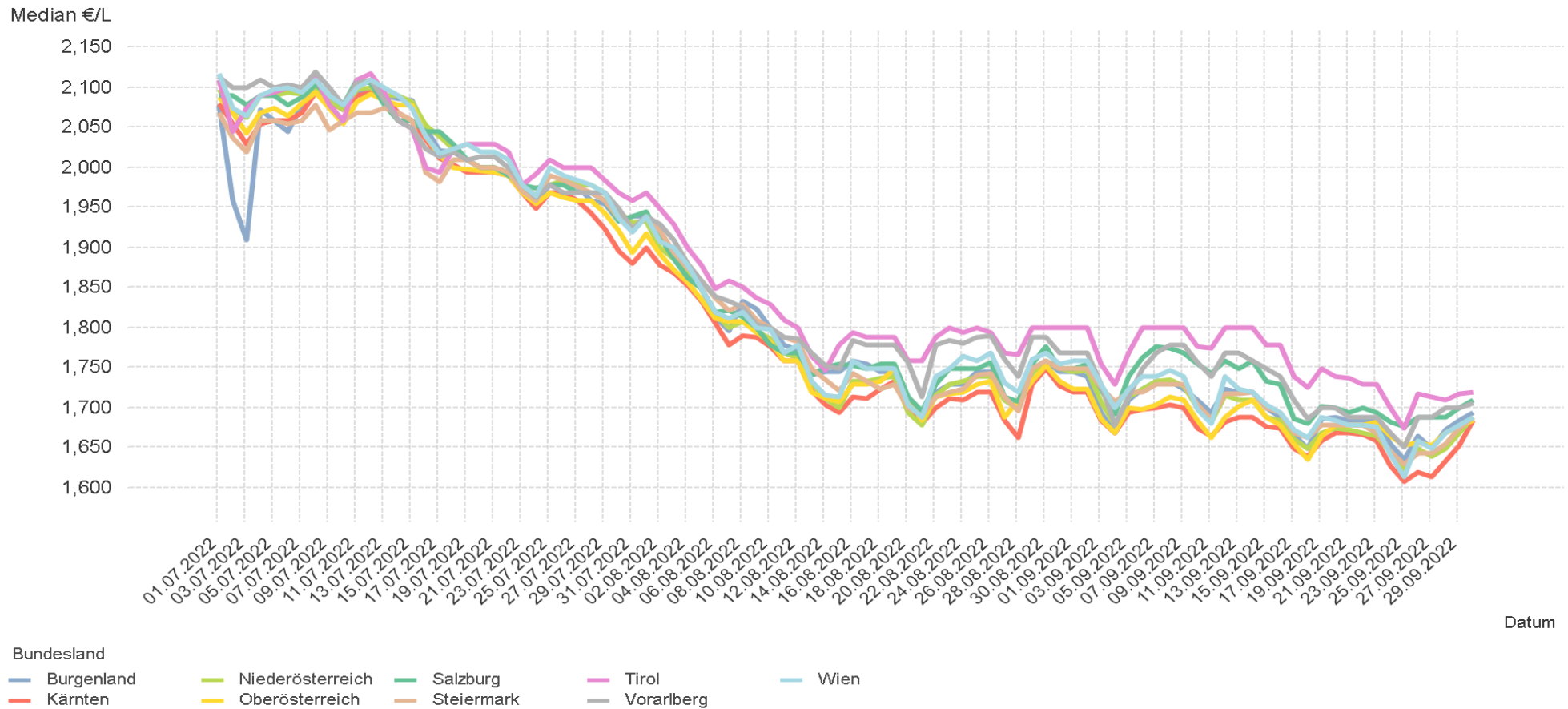
### 4.3. Entwicklung des Median der "Super" Preise nach Bundesländern und aller Bundesländer

SUPER	Burgenland	Kärnten	Niederösterreich	Oberösterreich	Salzburg	Steiermark	Tirol	Vorarlberg	Wien	Total
01.07.2022	2,078	2,080	2,097	2,088	2,089	2,069	2,109	2,114	2,117	<b>2,089</b>
02.07.2022	1,959	2,054	2,073	2,069	2,089	2,037	2,044	2,099	2,075	<b>2,062</b>
03.07.2022	1,909	2,029	2,063	2,043	2,079	2,019	2,074	2,099	2,065	<b>2,041</b>
04.07.2022	2,073	2,054	2,089	2,069	2,089	2,059	2,089	2,109	2,089	<b>2,079</b>
05.07.2022	2,059	2,059	2,089	2,074	2,089	2,059	2,094	2,099	2,098	<b>2,079</b>
06.07.2022	2,045	2,059	2,093	2,064	2,079	2,054	2,099	2,104	2,099	<b>2,078</b>
07.07.2022	2,079	2,069	2,091	2,080	2,089	2,059	2,099	2,099	2,094	<b>2,083</b>
08.07.2022	2,099	2,094	2,098	2,093	2,103	2,079	2,114	2,119	2,109	<b>2,098</b>
09.07.2022	2,080	2,082	2,083	2,074	2,089	2,046	2,079	2,099	2,090	<b>2,079</b>
10.07.2022	2,074	2,072	2,072	2,054	2,079	2,059	2,059	2,079	2,079	<b>2,062</b>
11.07.2022	2,094	2,089	2,097	2,082	2,109	2,069	2,109	2,105	2,099	<b>2,093</b>
12.07.2022	2,099	2,094	2,099	2,091	2,105	2,069	2,117	2,109	2,109	<b>2,095</b>
13.07.2022	2,089	2,088	2,089	2,084	2,079	2,074	2,094	2,084	2,099	<b>2,088</b>
14.07.2022	2,087	2,068	2,089	2,079	2,059	2,069	2,059	2,059	2,089	<b>2,078</b>
15.07.2022	2,084	2,059	2,082	2,079	2,059	2,059	2,049	2,049	2,074	<b>2,069</b>
16.07.2022	2,049	2,035	2,053	2,039	2,044	1,994	1,999	2,024	2,039	<b>2,036</b>
17.07.2022	2,022	2,012	2,038	2,016	2,044	1,983	1,993	2,014	2,018	<b>2,017</b>
18.07.2022	2,019	2,003	2,024	1,999	2,029	2,009	2,024	2,019	2,024	<b>2,014</b>
19.07.2022	2,009	1,994	2,009	1,998	2,009	2,009	2,029	2,009	2,029	<b>2,005</b>
20.07.2022	1,999	1,994	1,999	1,996	1,999	1,999	2,029	2,014	2,019	<b>1,999</b>
21.07.2022	1,999	1,994	1,999	1,994	1,999	1,999	2,029	2,014	2,019	<b>1,999</b>
22.07.2022	1,994	1,989	1,993	1,989	1,989	1,994	2,019	1,999	2,009	<b>1,994</b>
23.07.2022	1,969	1,969	1,975	1,968	1,979	1,971	1,979	1,979	1,978	<b>1,971</b>
24.07.2022	1,959	1,949	1,974	1,954	1,974	1,959	1,992	1,962	1,964	<b>1,958</b>
25.07.2022	1,979	1,968	1,979	1,969	1,979	1,989	2,009	1,979	1,999	<b>1,979</b>
26.07.2022	1,979	1,969	1,984	1,963	1,979	1,984	1,999	1,969	1,989	<b>1,979</b>
27.07.2022	1,976	1,959	1,979	1,959	1,969	1,977	1,999	1,969	1,984	<b>1,973</b>
28.07.2022	1,959	1,942	1,979	1,958	1,969	1,968	1,999	1,969	1,979	<b>1,969</b>
29.07.2022	1,954	1,924	1,969	1,943	1,959	1,959	1,984	1,969	1,969	<b>1,959</b>
30.07.2022	1,934	1,895	1,944	1,921	1,934	1,936	1,968	1,949	1,936	<b>1,929</b>
31.07.2022	1,939	1,880	1,931	1,894	1,939	1,923	1,959	1,924	1,919	<b>1,914</b>
01.08.2022	1,939	1,899	1,934	1,918	1,944	1,939	1,969	1,939	1,939	<b>1,933</b>
02.08.2022	1,914	1,879	1,899	1,892	1,914	1,922	1,949	1,929	1,908	<b>1,903</b>
03.08.2022	1,894	1,869	1,887	1,872	1,887	1,894	1,929	1,909	1,899	<b>1,888</b>
04.08.2022	1,869	1,853	1,869	1,857	1,862	1,874	1,899	1,880	1,879	<b>1,869</b>
05.08.2022	1,849	1,834	1,848	1,836	1,849	1,858	1,879	1,859	1,849	<b>1,849</b>
06.08.2022	1,813	1,806	1,818	1,812	1,819	1,837	1,849	1,839	1,819	<b>1,819</b>
07.08.2022	1,796	1,779	1,800	1,809	1,822	1,822	1,858	1,834	1,812	<b>1,809</b>
08.08.2022	1,834	1,791	1,808	1,807	1,814	1,829	1,851	1,825	1,819	<b>1,814</b>
09.08.2022	1,824	1,789	1,796	1,794	1,799	1,809	1,837	1,804	1,799	<b>1,799</b>
10.08.2022	1,799	1,777	1,786	1,783	1,779	1,799	1,829	1,799	1,797	<b>1,792</b>
11.08.2022	1,779	1,758	1,769	1,759	1,769	1,788	1,809	1,789	1,769	<b>1,774</b>
12.08.2022	1,772	1,759	1,762	1,759	1,768	1,782	1,799	1,787	1,779	<b>1,769</b>
13.08.2022	1,741	1,722	1,731	1,719	1,741	1,749	1,764	1,769	1,734	<b>1,734</b>
14.08.2022	1,744	1,704	1,712	1,712	1,751	1,735	1,747	1,754	1,716	<b>1,717</b>
15.08.2022	1,744	1,694	1,699	1,708	1,754	1,721	1,779	1,749	1,714	<b>1,716</b>
16.08.2022	1,759	1,713	1,734	1,729	1,753	1,743	1,794	1,784	1,759	<b>1,743</b>
17.08.2022	1,754	1,712	1,734	1,729	1,749	1,734	1,789	1,779	1,749	<b>1,739</b>
18.08.2022	1,744	1,723	1,737	1,733	1,755	1,723	1,789	1,779	1,749	<b>1,739</b>
19.08.2022	1,744	1,733	1,739	1,749	1,754	1,729	1,789	1,779	1,748	<b>1,747</b>
20.08.2022	1,714	1,703	1,694	1,712	1,714	1,699	1,759	1,757	1,704	<b>1,709</b>
21.08.2022	1,694	1,681	1,679	1,684	1,696	1,691	1,759	1,714	1,688	<b>1,688</b>
22.08.2022	1,719	1,699	1,716	1,714	1,729	1,714	1,789	1,779	1,739	<b>1,719</b>
23.08.2022	1,729	1,712	1,729	1,718	1,749	1,719	1,799	1,784	1,749	<b>1,729</b>
24.08.2022	1,729	1,709	1,733	1,719	1,749	1,724	1,794	1,780	1,764	<b>1,737</b>
25.08.2022	1,744	1,719	1,739	1,729	1,749	1,741	1,799	1,788	1,759	<b>1,744</b>
26.08.2022	1,744	1,719	1,739	1,734	1,758	1,743	1,794	1,790	1,768	<b>1,748</b>
27.08.2022	1,709	1,684	1,709	1,689	1,714	1,713	1,769	1,761	1,731	<b>1,709</b>
28.08.2022	1,699	1,663	1,697	1,709	1,709	1,696	1,767	1,739	1,719	<b>1,708</b>
29.08.2022	1,749	1,729	1,743	1,733	1,754	1,749	1,799	1,789	1,760	<b>1,749</b>

SUPER	Burgenland	Kärnten	Niederösterreich	Oberösterreich	Salzburg	Steiermark	Tirol	Vorarlberg	Wien	Total
30.08.2022	1,759	1,748	1,759	1,753	1,777	1,759	1,799	1,789	1,769	1,764
31.08.2022	1,744	1,728	1,749	1,734	1,749	1,749	1,799	1,769	1,754	1,749
01.09.2022	1,744	1,719	1,744	1,724	1,749	1,749	1,799	1,769	1,759	1,747
02.09.2022	1,739	1,719	1,747	1,724	1,754	1,749	1,799	1,769	1,759	1,749
03.09.2022	1,694	1,684	1,708	1,687	1,724	1,725	1,755	1,729	1,729	1,714
04.09.2022	1,669	1,668	1,679	1,669	1,693	1,708	1,729	1,679	1,699	1,691
05.09.2022	1,709	1,694	1,714	1,699	1,739	1,719	1,769	1,714	1,724	1,718
06.09.2022	1,724	1,698	1,724	1,698	1,762	1,719	1,799	1,749	1,739	1,724
07.09.2022	1,734	1,699	1,733	1,704	1,776	1,729	1,799	1,769	1,739	1,733
08.09.2022	1,734	1,703	1,736	1,714	1,774	1,729	1,799	1,779	1,748	1,737
09.09.2022	1,724	1,699	1,727	1,709	1,769	1,729	1,799	1,779	1,739	1,729
10.09.2022	1,709	1,674	1,699	1,685	1,754	1,704	1,777	1,758	1,698	1,699
11.09.2022	1,694	1,665	1,683	1,663	1,743	1,686	1,774	1,739	1,681	1,680
12.09.2022	1,724	1,683	1,715	1,689	1,759	1,718	1,799	1,769	1,739	1,719
13.09.2022	1,719	1,689	1,709	1,702	1,749	1,718	1,799	1,769	1,724	1,719
14.09.2022	1,719	1,689	1,709	1,709	1,759	1,719	1,799	1,759	1,720	1,719
15.09.2022	1,699	1,676	1,688	1,688	1,734	1,699	1,779	1,749	1,704	1,699
16.09.2022	1,689	1,674	1,684	1,679	1,729	1,694	1,779	1,739	1,694	1,689
17.09.2022	1,667	1,649	1,661	1,655	1,686	1,669	1,739	1,709	1,672	1,663
18.09.2022	1,649	1,639	1,649	1,636	1,680	1,662	1,726	1,686	1,663	1,653
19.09.2022	1,687	1,659	1,669	1,664	1,702	1,679	1,749	1,699	1,688	1,679
20.09.2022	1,689	1,669	1,674	1,679	1,699	1,679	1,739	1,699	1,684	1,679
21.09.2022	1,684	1,669	1,672	1,679	1,694	1,679	1,737	1,689	1,679	1,679
22.09.2022	1,684	1,667	1,669	1,679	1,699	1,678	1,729	1,689	1,679	1,679
23.09.2022	1,684	1,658	1,665	1,682	1,694	1,669	1,729	1,689	1,677	1,678
24.09.2022	1,654	1,628	1,646	1,664	1,683	1,645	1,699	1,669	1,642	1,654
25.09.2022	1,636	1,608	1,621	1,653	1,677	1,629	1,674	1,651	1,614	1,638
26.09.2022	1,664	1,619	1,649	1,657	1,689	1,644	1,718	1,689	1,659	1,654
27.09.2022	1,649	1,614	1,639	1,653	1,689	1,644	1,714	1,689	1,649	1,649
28.09.2022	1,673	1,633	1,649	1,669	1,689	1,654	1,709	1,699	1,669	1,664
29.09.2022	1,684	1,654	1,669	1,676	1,699	1,674	1,718	1,699	1,679	1,679
30.09.2022	1,694	1,684	1,689	1,684	1,709	1,689	1,719	1,706	1,689	1,691

01.07.2022 - 30.09.2022

## 4.4. Entwicklung Median für "Super" Preisen



01.07.2022 - 30.09.2022

**5.1. Entwicklung der Kennzahlen nach Bezirken für "Diesel"**

DIESEL	Bezirk	Anzahl der Tankstellen	Anzahl der Änderungen (Häufigkeit)	durchschn. Häufigkeit	Preise in €/Lit				Preisband	
					Mittelwert	Median	1. Quartil	3. Quartil	€/Liter	in %
Burgenland	Eisenstadt(Stadt)	8	1.688	211,00	1,893	1,894	1,794	1,969	0,175	9,75%
	Rust(Stadt)	1	319	319,00	1,880	1,874	1,794	1,939	0,145	8,08%
	Eisenstadt-Umgebung	22	1.924	87,45	1,916	1,912	1,845	1,979	0,134	7,26%
	Güssing	23	1.774	77,13	1,930	1,939	1,879	1,989	0,110	5,85%
	Jennersdorf	8	923	115,38	1,930	1,923	1,869	1,994	0,126	6,72%
	Mattersburg	13	2.390	183,85	1,917	1,909	1,844	1,979	0,135	7,32%
	Neusiedl am See	53	4.781	90,21	1,936	1,939	1,860	1,999	0,139	7,46%
	Oberpullendorf	18	547	30,39	1,951	1,939	1,899	1,999	0,100	5,27%
	Oberwart	37	5.430	146,76	1,924	1,929	1,859	1,979	0,120	6,46%
Kärnten	Klagenfurt Stadt	31	13.977	450,87	1,918	1,919	1,859	1,988	0,129	6,94%
	Villach Stadt	21	9.784	465,90	1,913	1,913	1,839	1,995	0,156	8,48%
	Hermagor	9	865	96,11	1,944	1,929	1,889	1,999	0,110	5,82%
	Klagenfurt Land	16	4.390	274,38	1,924	1,928	1,868	1,994	0,126	6,75%
	Sankt Veit an der Glan	27	5.103	189,00	1,930	1,938	1,849	1,999	0,150	8,11%
	Spittal an der Drau	32	5.629	175,91	1,938	1,929	1,859	1,999	0,140	7,53%
	Villach Land	26	7.513	288,96	1,928	1,927	1,849	1,999	0,150	8,11%
	Völkermarkt	19	4.449	234,16	1,916	1,919	1,859	1,979	0,120	6,46%
	Wolfsberg	16	3.773	235,81	1,939	1,939	1,882	2,004	0,122	6,48%
	Feldkirchen	13	5.539	426,08	1,903	1,913	1,853	1,981	0,128	6,91%
Niederösterreich	Krems an der Donau(Stadt)	11	3.548	322,55	1,888	1,888	1,770	1,989	0,219	12,37%
	Sankt Pölten(Stadt)	17	6.553	385,47	1,925	1,922	1,856	1,989	0,133	7,17%
	Waidhofen an der Ybbs(Stadt)	5	692	138,40	1,966	1,954	1,904	2,029	0,125	6,57%
	Wiener Neustadt(Stadt)	15	6.135	409,00	1,932	1,937	1,859	1,989	0,130	6,99%
	Amstetten	50	10.506	210,12	1,931	1,925	1,864	1,999	0,135	7,24%
	Baden	51	14.836	290,90	1,937	1,938	1,878	1,999	0,121	6,46%
	Bruck an der Leitha	45	9.845	218,78	1,922	1,924	1,848	1,989	0,141	7,63%
	Gänserndorf	49	3.720	75,92	1,950	1,949	1,860	1,999	0,139	7,47%
	Gmünd	18	1.916	106,44	1,926	1,924	1,859	1,984	0,125	6,72%

DIESEL	Bezirk	Anzahl der Tankstellen	Anzahl der Änderungen (Häufigkeit)	durchschn. Häufigkeit	Preise in €/Lit				Preisband	
					Mittelwert	Median	1. Quartil	3. Quartil	€/Liter	in %
	Hollabrunn	33	2.972	90,06	1,918	1,899	1,839	1,989	0,150	8,16%
	Horn	24	3.212	133,83	1,926	1,919	1,849	1,979	0,130	7,03%
	Korneuburg	38	5.617	147,82	1,932	1,929	1,859	1,999	0,140	7,53%
	Krems(Land)	27	2.970	110,00	1,905	1,904	1,809	1,989	0,180	9,95%
	Lilienfeld	12	2.557	213,08	1,927	1,917	1,862	1,992	0,130	6,95%
	Melk	47	4.740	100,85	1,943	1,934	1,877	1,999	0,122	6,50%
	Mistelbach	53	4.947	93,34	1,931	1,944	1,869	1,999	0,130	6,96%
	Mödling	30	8.058	268,60	1,918	1,914	1,859	1,999	0,140	7,53%
	Neunkirchen	27	3.001	111,15	1,960	1,964	1,868	2,039	0,171	9,15%
	Sankt Pölten(Land)	49	10.899	222,43	1,917	1,914	1,849	1,989	0,140	7,57%
	Scheibbs	17	1.384	81,41	1,959	1,949	1,898	1,999	0,101	5,32%
	Tulln	42	5.857	139,45	1,900	1,896	1,829	1,979	0,150	8,20%
	Waidhofen an der Thaya	13	563	43,31	1,932	1,929	1,864	1,994	0,130	6,97%
	Wiener Neustadt(Land)	27	5.167	191,37	1,945	1,948	1,879	2,008	0,129	6,87%
	Zwettl	35	3.213	91,80	1,904	1,914	1,819	1,979	0,160	8,80%
Oberösterreich	Linz(Stadt)	33	14.673	444,64	1,926	1,919	1,852	1,999	0,147	7,94%
	Steyr(Stadt)	8	3.498	437,25	1,941	1,949	1,864	1,999	0,135	7,24%
	Wels(Stadt)	21	12.026	572,67	1,913	1,912	1,846	1,994	0,148	8,00%
	Braunau am Inn	44	4.623	105,07	1,948	1,959	1,889	2,004	0,115	6,09%
	Eferding	17	2.138	125,76	1,915	1,917	1,849	1,994	0,145	7,84%
	Freistadt	31	4.812	155,23	1,947	1,939	1,881	1,999	0,118	6,29%
	Gmunden	41	11.415	278,41	1,909	1,914	1,849	1,977	0,128	6,92%
	Grieskirchen	36	4.914	136,50	1,906	1,899	1,843	1,988	0,145	7,87%
	Kirchdorf an der Krems	21	5.615	267,38	1,927	1,933	1,879	1,995	0,116	6,17%
	Linz-Land	45	14.785	328,56	1,924	1,923	1,841	1,999	0,158	8,60%
	Perg	27	2.976	110,22	1,912	1,909	1,827	1,989	0,162	8,87%
	Ried im Innkreis	34	7.583	223,03	1,935	1,936	1,886	1,981	0,095	5,04%
	Rohrbach	28	1.868	66,71	1,919	1,909	1,859	1,984	0,125	6,72%
	Schärding	36	3.427	95,19	1,943	1,959	1,884	1,994	0,110	5,84%
	Steyr-Land	25	4.937	197,48	1,948	1,957	1,869	2,019	0,150	8,03%
	Urfahr-Umgebung	37	10.586	286,11	1,917	1,911	1,844	1,985	0,141	7,65%
	Vöcklabruck	50	9.931	198,62	1,919	1,929	1,838	1,999	0,161	8,76%
	Wels-Land	28	7.888	281,71	1,914	1,909	1,849	1,996	0,147	7,95%
Salzburg	Salzburg(Stadt)	33	8.984	272,24	1,935	1,949	1,872	1,999	0,127	6,78%
	Hallein	21	4.594	218,76	1,926	1,944	1,859	1,999	0,140	7,53%
	Salzburg-Umgebung	55	13.177	239,58	1,926	1,939	1,859	1,999	0,140	7,53%
	Sankt Johann im Pongau	40	8.472	211,80	1,925	1,939	1,859	1,989	0,130	6,99%

DIESEL	Bezirk	Anzahl der Tankstellen	Anzahl der Änderungen (Häufigkeit)	durchschn. Häufigkeit	Preise in €/Lit				Preisband	
					Mittelwert	Median	1. Quartil	3. Quartil	€/Liter	in %
Steiermark	Tamsweg	10	748	74,80	2,007	1,999	1,939	2,072	0,133	6,83%
	Zell am See	40	6.949	173,73	1,973	1,984	1,899	2,044	0,145	7,64%
	Graz(Stadt)	35	10.440	298,29	1,926	1,924	1,874	1,989	0,115	6,14%
	Deutschlandsberg	29	4.976	171,59	1,912	1,918	1,859	1,969	0,110	5,93%
	Graz-Umgebung	76	17.982	236,61	1,937	1,939	1,889	1,999	0,110	5,82%
	Leibnitz	50	7.071	141,42	1,928	1,924	1,874	1,989	0,115	6,14%
	Leoben	25	8.208	328,32	1,917	1,918	1,859	1,985	0,126	6,78%
	Liezen	44	8.140	185,00	1,934	1,939	1,849	1,999	0,150	8,11%
	Murau	14	3.325	237,50	1,946	1,949	1,893	1,999	0,106	5,60%
	Voitsberg	17	3.946	232,12	1,918	1,913	1,859	1,982	0,123	6,62%
	Weiz	50	4.011	80,22	1,953	1,939	1,894	2,013	0,119	6,30%
	Murtal	33	9.510	288,18	1,942	1,939	1,888	1,999	0,111	5,88%
	Bruck-Mürzzuschlag	42	9.293	221,26	1,929	1,934	1,874	1,989	0,115	6,14%
	Hartberg-Fürstenfeld	61	6.118	100,30	1,945	1,941	1,889	1,999	0,110	5,82%
Südoststeiermark	48	8.014	166,96	1,918	1,908	1,854	1,989	0,135	7,28%	
Tirol	Innsbruck-Stadt	31	5.923	191,06	1,965	1,967	1,899	2,029	0,130	6,85%
	Imst	25	2.775	111,00	1,973	1,978	1,899	2,049	0,150	7,90%
	Innsbruck-Land	74	8.010	108,24	1,973	1,979	1,908	2,039	0,131	6,87%
	Kitzbühel	31	5.025	162,10	1,974	1,979	1,909	2,039	0,130	6,81%
	Kufstein	46	6.920	150,43	1,964	1,974	1,914	2,009	0,095	4,96%
	Landeck	18	2.955	164,17	1,974	1,979	1,899	2,039	0,140	7,37%
	Lienz	22	6.589	299,50	1,931	1,949	1,858	1,999	0,141	7,59%
	Reutte	18	2.299	127,72	1,952	1,969	1,879	2,009	0,130	6,92%
	Schwaz	29	4.258	146,83	1,969	1,984	1,879	2,039	0,160	8,52%
Vorarlberg	Bludenz	20	3.569	178,45	1,957	1,949	1,889	2,029	0,140	7,41%
	Bregenz	43	5.399	125,56	1,957	1,968	1,889	2,016	0,127	6,72%
	Dornbirn	26	7.185	276,35	1,932	1,944	1,849	1,999	0,150	8,11%
	Feldkirch	21	5.177	246,52	1,943	1,959	1,865	2,014	0,149	7,99%
Wien	Wien 1.,Innere Stadt	1	241	241,00	1,980	1,989	1,909	2,039	0,130	6,81%
	Wien 2.,Leopoldstadt	9	1.386	154,00	1,955	1,962	1,869	2,029	0,160	8,56%
	Wien 3.,Landstraße	7	1.359	194,14	1,964	1,969	1,889	2,039	0,150	7,94%
	Wien 4.,Wieden	2	181	90,50	1,953	1,939	1,879	2,059	0,180	9,58%
	Wien 5.,Margareten	4	456	114,00	1,939	1,939	1,869	2,019	0,150	8,03%
	Wien 6.,Mariahilf	1	219	219,00	1,982	1,989	1,924	2,044	0,120	6,24%
	Wien 7.,Neubau	2	32	16,00	1,935	1,909	1,888	1,998	0,111	5,85%
	Wien 8.,Josefstadt	1	124	124,00	1,942	1,934	1,894	1,991	0,097	5,13%
	Wien 9.,Alsergrund	2	209	104,50	1,944	1,939	1,878	1,999	0,121	6,44%

DIESEL	Bezirk	Anzahl der Tankstellen	Anzahl der Änderungen (Häufigkeit)	durchschn. Häufigkeit	Preise in €/Lit				Preisband	
					Mittelwert	Median	1. Quartil	3. Quartil	€/Liter	in %
	Wien 10., Favoriten	19	5.953	313,32	1,936	1,938	1,871	1,999	0,128	6,84%
	Wien 11., Simmering	18	4.812	267,33	1,927	1,929	1,849	1,999	0,150	8,11%
	Wien 12., Meidling	12	2.878	239,83	1,946	1,949	1,879	2,019	0,140	7,45%
	Wien 13., Hietzing	3	1.092	364,00	1,948	1,969	1,869	2,039	0,170	9,10%
	Wien 14., Penzing	11	3.226	293,27	1,942	1,959	1,849	2,039	0,190	10,28%
	Wien 15., Rudolfsheim-Fünfhaus	6	1.257	209,50	1,942	1,959	1,869	2,039	0,170	9,10%
	Wien 16., Ottakring	7	927	132,43	1,950	1,959	1,868	2,029	0,162	8,65%
	Wien 17., Hernals	3	307	102,33	1,940	1,917	1,859	2,019	0,160	8,61%
	Wien 18., Währing	3	433	144,33	1,962	1,949	1,899	1,999	0,100	5,27%
	Wien 19., Döbling	9	1.434	159,33	1,983	1,989	1,899	2,039	0,140	7,37%
	Wien 20., Brigittenau	6	917	152,83	1,947	1,959	1,849	2,018	0,169	9,13%
	Wien 21., Floridsdorf	25	6.682	267,28	1,939	1,944	1,854	2,009	0,155	8,36%
	Wien 22., Donaustadt	21	4.115	195,95	1,951	1,949	1,869	2,019	0,150	8,03%
	Wien 23., Liesing	19	5.925	311,84	1,919	1,914	1,862	1,999	0,137	7,36%



## 5.2. Entwicklung der Kennzahlen nach Bezirken für "Super"

SUPER	Bezirk	Anzahl der Tankstellen	Anzahl der Änderungen (Häufigkeit)	durchschn. Häufigkeit	Preise in €/Lit				Preisband	
					Mittelwert	Median	1. Quartil	3. Quartil	€/Liter	in %
Burgenland	Eisenstadt(Stadt)	7	1.545	220,71	1,821	1,754	1,708	1,919	0,211	12,35%
	Rust(Stadt)	1	257	257,00	1,782	1,754	1,724	1,811	0,087	5,05%
	Eisenstadt-Umgebung	20	1.622	81,10	1,832	1,758	1,709	1,929	0,220	12,87%
	Güssing	14	1.936	138,29	1,843	1,819	1,734	1,954	0,220	12,69%
	Jennersdorf	5	1.213	242,60	1,819	1,759	1,684	1,979	0,295	17,52%
	Mattersburg	13	2.841	218,54	1,817	1,753	1,709	1,943	0,234	13,69%
	Neusiedl am See	45	4.999	111,09	1,838	1,782	1,713	1,979	0,266	15,53%
	Oberpullendorf	17	497	29,24	1,872	1,842	1,754	1,999	0,245	13,97%
	Oberwart	32	5.927	185,22	1,821	1,774	1,714	1,934	0,220	12,84%
Kärnten	Klagenfurt Stadt	31	15.651	504,87	1,819	1,749	1,689	1,972	0,283	16,76%
	Villach Stadt	21	10.205	485,95	1,814	1,749	1,669	1,984	0,315	18,87%
	Hermagor	8	919	114,88	1,840	1,789	1,719	1,969	0,250	14,54%
	Klagenfurt Land	14	4.860	347,14	1,823	1,764	1,694	1,970	0,276	16,26%
	Sankt Veit an der Glan	24	5.978	249,08	1,821	1,764	1,699	1,949	0,250	14,71%
	Spittal an der Drau	31	6.375	205,65	1,828	1,777	1,699	1,979	0,280	16,48%
	Villach Land	26	8.276	318,31	1,823	1,759	1,686	1,986	0,300	17,79%
	Völkermarkt	18	4.474	248,56	1,820	1,758	1,694	1,967	0,273	16,12%
	Wolfsberg	14	4.258	304,14	1,837	1,769	1,708	1,979	0,271	15,87%
	Feldkirchen	13	5.911	454,69	1,808	1,739	1,668	1,976	0,308	18,44%
Niederösterreich	Krems an der Donau(Stadt)	11	4.753	432,09	1,778	1,714	1,642	1,943	0,301	18,33%
	Sankt Pölten(Stadt)	16	7.444	465,25	1,817	1,757	1,694	1,962	0,268	15,82%
	Waidhofen an der Ybbs(Stadt)	5	669	133,80	1,877	1,849	1,729	2,024	0,295	17,06%
	Wiener Neustadt(Stadt)	15	6.950	463,33	1,823	1,758	1,699	1,977	0,278	16,36%
	Amstetten	46	10.994	239,00	1,837	1,779	1,719	1,979	0,260	15,13%
	Baden	44	16.497	374,93	1,827	1,759	1,693	1,979	0,286	16,89%
	Bruck an der Leitha	31	8.075	260,48	1,802	1,749	1,689	1,893	0,204	12,08%
	Gänserndorf	32	3.682	115,06	1,854	1,799	1,754	1,974	0,220	12,54%
	Gmünd	18	1.556	86,44	1,862	1,804	1,744	1,994	0,250	14,33%
	Hollabrunn	18	2.706	150,33	1,840	1,789	1,744	1,969	0,225	12,90%

SUPER	Bezirk	Anzahl der Tankstellen	Anzahl der Änderungen (Häufigkeit)	durchschn. Häufigkeit	Preise in €/Lit				Preisband	
					Mittelwert	Median	1. Quartil	3. Quartil	€/Liter	in %
	Horn	20	3.395	169,75	1,808	1,749	1,704	1,879	0,175	10,27%
	Korneuburg	32	6.186	193,31	1,840	1,769	1,729	1,959	0,230	13,30%
	Krems(Land)	21	3.742	178,19	1,804	1,742	1,679	1,941	0,262	15,59%
	Lilienfeld	11	3.099	281,73	1,817	1,762	1,697	1,959	0,262	15,44%
	Melk	38	4.748	124,95	1,843	1,798	1,729	1,976	0,247	14,29%
	Mistelbach	32	5.220	163,13	1,834	1,774	1,716	1,959	0,243	14,16%
	Mödling	27	9.477	351,00	1,807	1,739	1,685	1,957	0,272	16,14%
	Neunkirchen	25	3.541	141,64	1,841	1,789	1,738	1,955	0,217	12,46%
	Sankt Pölten(Land)	44	11.406	259,23	1,820	1,759	1,694	1,954	0,260	15,35%
	Scheibbs	17	1.193	70,18	1,892	1,869	1,789	1,999	0,210	11,74%
	Tulln	35	6.778	193,66	1,799	1,749	1,676	1,949	0,273	16,29%
	Waidhofen an der Thaya	9	396	44,00	1,850	1,799	1,743	1,979	0,236	13,54%
	Wiener Neustadt(Land)	21	5.142	244,86	1,840	1,769	1,706	1,989	0,283	16,59%
	Zwettl	26	3.731	143,50	1,796	1,729	1,687	1,896	0,209	12,39%
Oberösterreich	Linz(Stadt)	33	16.663	504,94	1,829	1,769	1,687	1,982	0,295	17,49%
	Steyr(Stadt)	8	3.962	495,25	1,842	1,778	1,727	1,980	0,253	14,63%
	Wels(Stadt)	21	13.471	641,48	1,818	1,747	1,682	1,972	0,290	17,24%
	Braunau am Inn	41	4.725	115,24	1,879	1,829	1,774	1,999	0,225	12,68%
	Eferding	13	2.986	229,69	1,812	1,739	1,688	1,951	0,263	15,58%
	Freistadt	26	4.477	172,19	1,847	1,779	1,719	1,990	0,271	15,76%
	Gmunden	41	13.001	317,10	1,797	1,739	1,683	1,929	0,246	14,62%
	Grieskirchen	34	6.334	186,29	1,806	1,739	1,679	1,956	0,277	16,50%
	Kirchdorf an der Krems	19	6.263	329,63	1,839	1,768	1,711	1,978	0,267	15,60%
	Linz-Land	45	16.827	373,93	1,824	1,759	1,689	1,969	0,280	16,58%
	Perg	20	3.125	156,25	1,821	1,758	1,703	1,928	0,225	13,21%
	Ried im Innkreis	27	8.637	319,89	1,840	1,784	1,733	1,949	0,216	12,46%
	Rohrbach	21	1.546	73,62	1,828	1,789	1,709	1,959	0,250	14,63%
	Schärding	35	3.594	102,69	1,845	1,799	1,760	1,939	0,179	10,17%
	Steyr-Land	23	5.714	248,43	1,848	1,786	1,727	1,988	0,261	15,11%
	Urfahr-Umgebung	34	11.459	337,03	1,819	1,759	1,684	1,964	0,280	16,63%
	Vöcklabruck	50	10.675	213,50	1,827	1,769	1,707	1,964	0,257	15,06%
	Wels-Land	27	9.178	339,93	1,822	1,758	1,687	1,974	0,287	17,01%
Salzburg	Salzburg(Stadt)	31	9.537	307,65	1,848	1,789	1,729	1,979	0,250	14,46%
	Hallein	19	4.580	241,05	1,849	1,789	1,729	1,974	0,245	14,17%
	Salzburg-Umgebung	51	13.660	267,84	1,841	1,784	1,727	1,964	0,237	13,72%
	Sankt Johann im Pongau	36	9.404	261,22	1,816	1,779	1,689	1,933	0,244	14,45%
	Tamsweg	9	699	77,67	1,968	1,919	1,869	2,079	0,210	11,24%

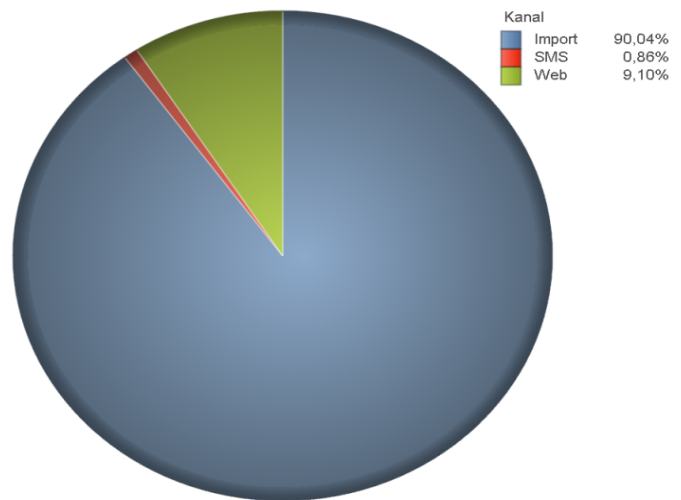
SUPER	Bezirk	Anzahl der Tankstellen	Anzahl der Änderungen (Häufigkeit)	durchschn. Häufigkeit	Preise in €/Lit				Preisband	
					Mittelwert	Median	1. Quartil	3. Quartil	€/Liter	in %
	Zell am See	36	7.740	215,00	1,874	1,809	1,759	1,999	0,240	13,64%
Steiermark	Graz(Stadt)	35	11.258	321,66	1,831	1,779	1,699	1,979	0,280	16,48%
	Deutschlandsberg	26	5.015	192,88	1,822	1,789	1,702	1,957	0,255	14,98%
	Graz-Umgebung	69	18.016	261,10	1,837	1,779	1,709	1,989	0,280	16,38%
	Leibnitz	42	7.226	172,05	1,838	1,779	1,719	1,979	0,260	15,13%
	Leoben	21	8.975	427,38	1,817	1,770	1,694	1,959	0,265	15,64%
	Liezen	37	9.540	257,84	1,840	1,783	1,742	1,964	0,222	12,73%
	Murau	14	3.753	268,07	1,848	1,799	1,729	1,988	0,259	14,98%
	Voitsberg	14	3.433	245,21	1,812	1,739	1,682	1,959	0,277	16,47%
	Weiz	38	4.156	109,37	1,857	1,799	1,739	1,999	0,260	14,95%
	Murtal	31	10.562	340,71	1,826	1,767	1,709	1,948	0,239	13,98%
	Bruck-Mürzzuschlag	39	10.255	262,95	1,825	1,794	1,703	1,959	0,256	15,03%
	Hartberg-Fürstenfeld	53	6.137	115,79	1,849	1,799	1,729	1,989	0,260	15,04%
	Südoststeiermark	38	9.164	241,16	1,816	1,758	1,679	1,974	0,295	17,57%
Tirol	Innsbruck-Stadt	30	5.927	197,57	1,886	1,834	1,774	2,019	0,245	13,81%
	Imst	24	2.606	108,58	1,909	1,849	1,799	2,039	0,240	13,34%
	Innsbruck-Land	71	7.889	111,11	1,904	1,859	1,794	2,029	0,235	13,10%
	Kitzbühel	27	5.460	202,22	1,886	1,829	1,779	2,009	0,230	12,93%
	Kufstein	44	7.842	178,23	1,859	1,809	1,749	1,974	0,225	12,86%
	Landeck	18	2.901	161,17	1,899	1,839	1,789	2,029	0,240	13,42%
	Lienz	22	7.547	343,05	1,837	1,799	1,717	1,964	0,248	14,42%
	Reutte	18	2.409	133,83	1,876	1,839	1,784	1,979	0,195	10,93%
	Schwaz	28	4.323	154,39	1,907	1,849	1,799	2,029	0,230	12,78%
Vorarlberg	Bludenz	20	3.704	185,20	1,886	1,839	1,784	2,009	0,225	12,61%
	Bregenz	35	5.638	161,09	1,864	1,819	1,759	1,979	0,220	12,51%
	Dornbirn	24	7.373	307,21	1,840	1,789	1,734	1,959	0,225	12,98%
	Feldkirch	20	5.127	256,35	1,854	1,799	1,745	1,969	0,224	12,84%
Wien	Wien 1.,Innere Stadt	1	272	272,00	1,880	1,834	1,777	1,982	0,205	11,54%
	Wien 2.,Leopoldstadt	9	1.615	179,44	1,879	1,819	1,759	2,019	0,260	14,78%
	Wien 3.,Landstraße	7	1.526	218,00	1,868	1,819	1,739	2,009	0,270	15,53%
	Wien 4.,Wieden	2	159	79,50	1,840	1,809	1,723	1,964	0,242	14,02%
	Wien 5.,Margareten	4	415	103,75	1,854	1,819	1,719	1,999	0,280	16,29%
	Wien 6.,Mariahilf	1	189	189,00	1,900	1,869	1,779	2,029	0,250	14,05%
	Wien 7.,Neubau	2	21	10,50	1,858	1,824	1,719	1,998	0,279	16,23%
	Wien 8.,Josefstadt	1	106	106,00	1,851	1,819	1,729	1,989	0,260	15,04%
	Wien 9.,Alsergrund	2	256	128,00	1,832	1,819	1,728	1,889	0,161	9,33%
	Wien 10.,Favoriten	19	6.474	340,74	1,832	1,779	1,699	1,979	0,280	16,48%

SUPER	Bezirk	Anzahl der Tankstellen	Anzahl der Änderungen (Häufigkeit)	durchschn. Häufigkeit	Preise in €/Lit				Preisband	
					Mittelwert	Median	1. Quartil	3. Quartil	€/Liter	in %
	Wien 11., Simmering	18	5.862	325,67	1,827	1,769	1,694	1,973	0,279	16,46%
	Wien 12., Meidling	12	3.130	260,83	1,847	1,799	1,719	1,999	0,280	16,29%
	Wien 13., Hietzing	3	1.122	374,00	1,870	1,803	1,729	2,029	0,300	17,35%
	Wien 14., Penzing	11	3.662	332,91	1,863	1,799	1,729	2,009	0,280	16,19%
	Wien 15., Rudolfsheim-Fünfhaus	6	1.361	226,83	1,870	1,814	1,734	2,019	0,285	16,44%
	Wien 16., Ottakring	7	1.010	144,29	1,860	1,799	1,739	1,999	0,260	14,95%
	Wien 17., Hernals	3	317	105,67	1,860	1,799	1,729	1,999	0,270	15,62%
	Wien 18., Währing	3	431	143,67	1,838	1,814	1,749	1,892	0,143	8,15%
	Wien 19., Döbling	9	1.534	170,44	1,908	1,869	1,809	2,009	0,200	11,06%
	Wien 20., Brigittenau	5	1.068	213,60	1,877	1,819	1,774	1,999	0,225	12,68%
	Wien 21., Floridsdorf	25	7.446	297,84	1,847	1,787	1,731	1,979	0,248	14,31%
	Wien 22., Donaustadt	21	4.575	217,86	1,858	1,799	1,749	1,989	0,240	13,72%
	Wien 23., Liesing	18	7.396	410,89	1,807	1,739	1,684	1,959	0,275	16,33%

## 6. Häufigkeit der Preisänderungen durch Tankstellenbetreiber je Meldekanal nach Monaten

### DIESEL

Monat	Import	SMS	Web	Total
7	167884	1.762	15.684	185.330
8	208477	1.864	21.544	231.885
9	153450	1.437	16.311	171.198
<b>Total</b>	<b>529811</b>	<b>5.063</b>	<b>53.539</b>	<b>588.413</b>



### SUPER

Monat	Import	SMS	Web	Total
7	175496	1.854	14.129	191.479
8	222348	1.814	18.295	242.457
9	185835	1.573	15.359	202.767
<b>Total</b>	<b>583679</b>	<b>5.241</b>	<b>47.783</b>	<b>636.703</b>

