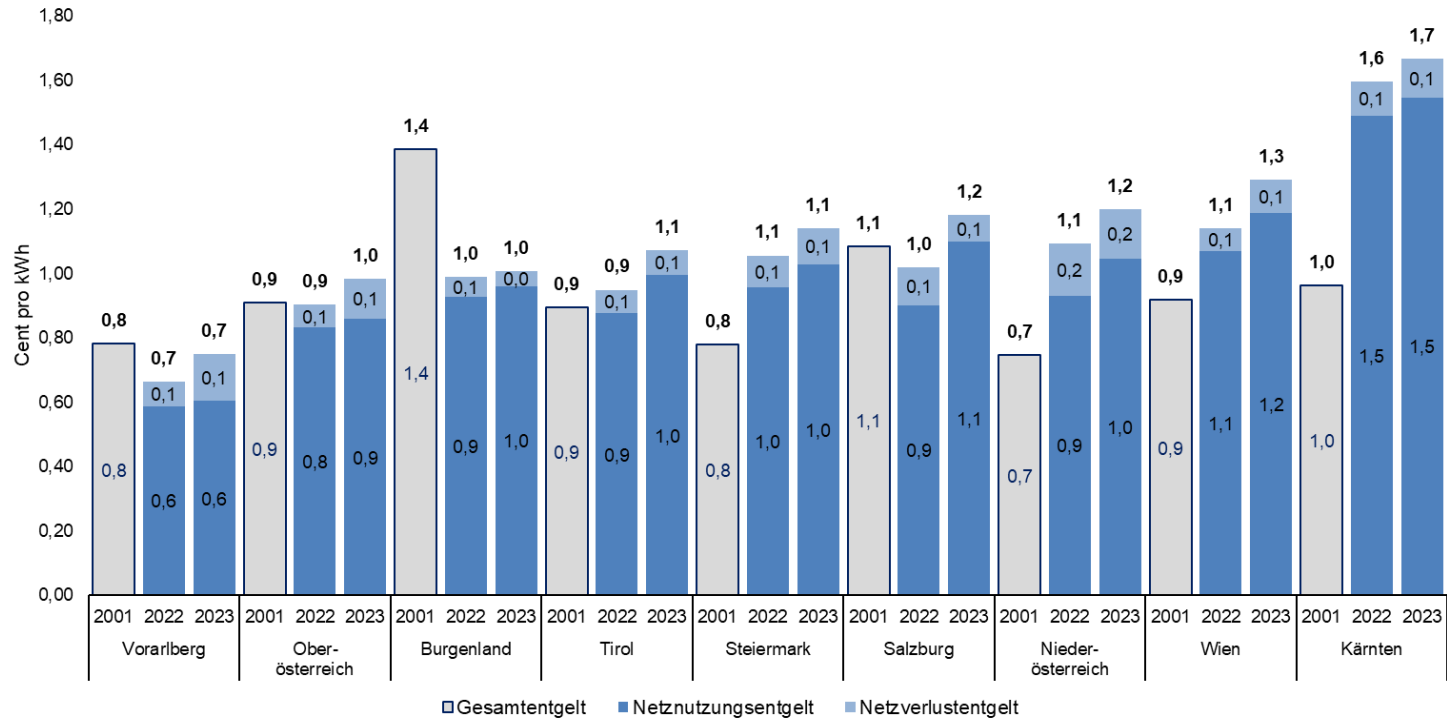


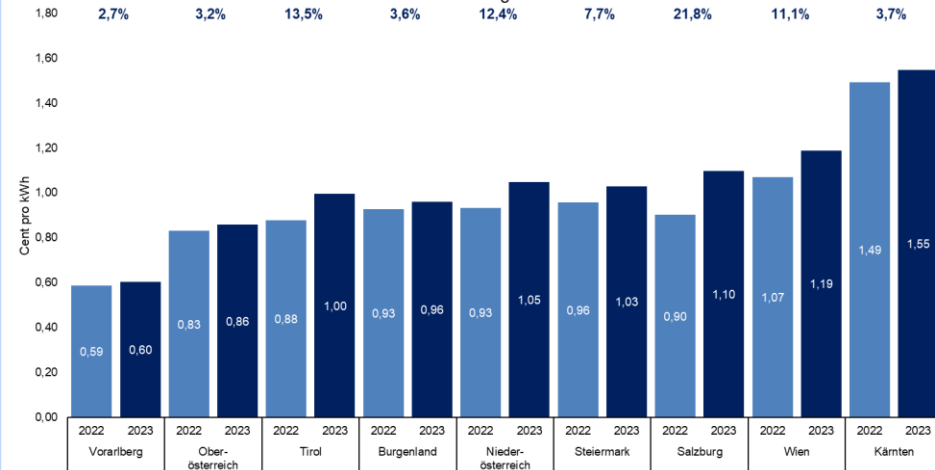


SNE-V 2018 – 2. Novelle 2023
Systemnutzungsentgelte Strom – Entgeltentwicklung
im Österreichvergleich je Netzebene

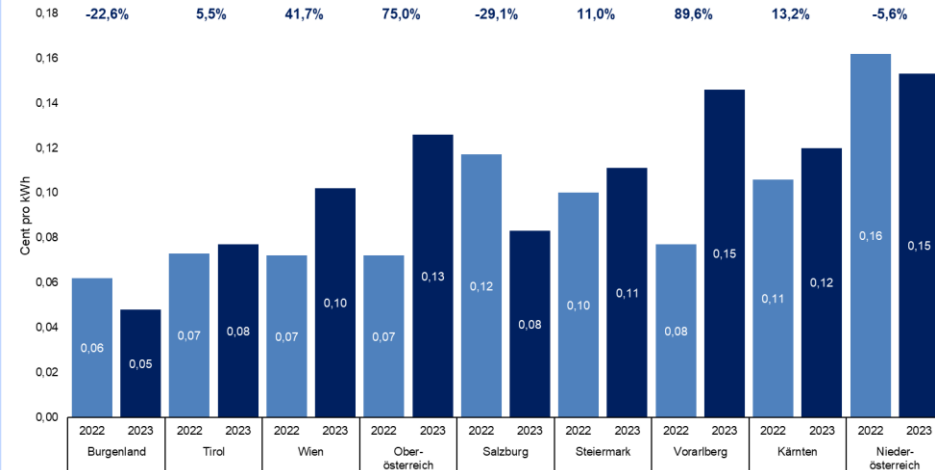
Netzebene 3 Netznutzungs- und Netzverlustentgelt 6.100 Benutzungsstunden



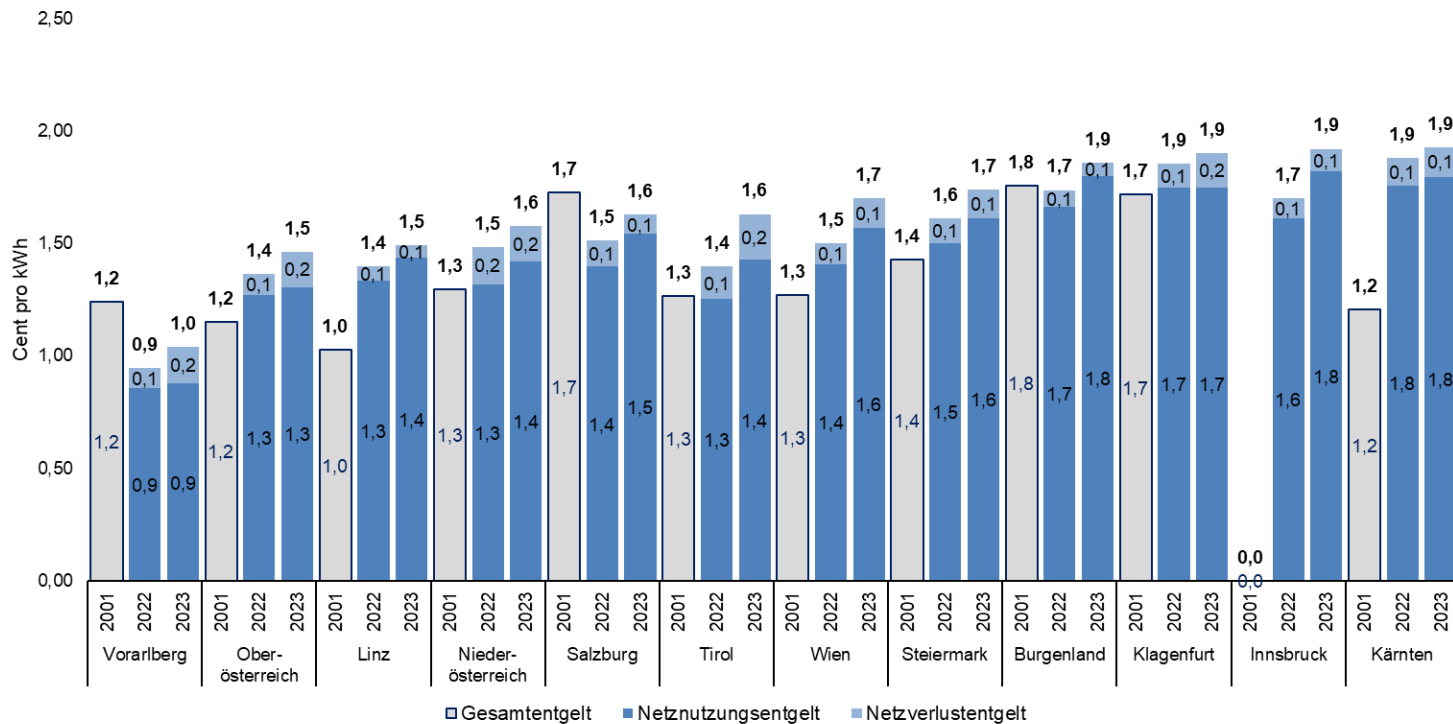
**Netzebene 3
Netznutzungsentgelt**
6.100 Benutzungsstunden

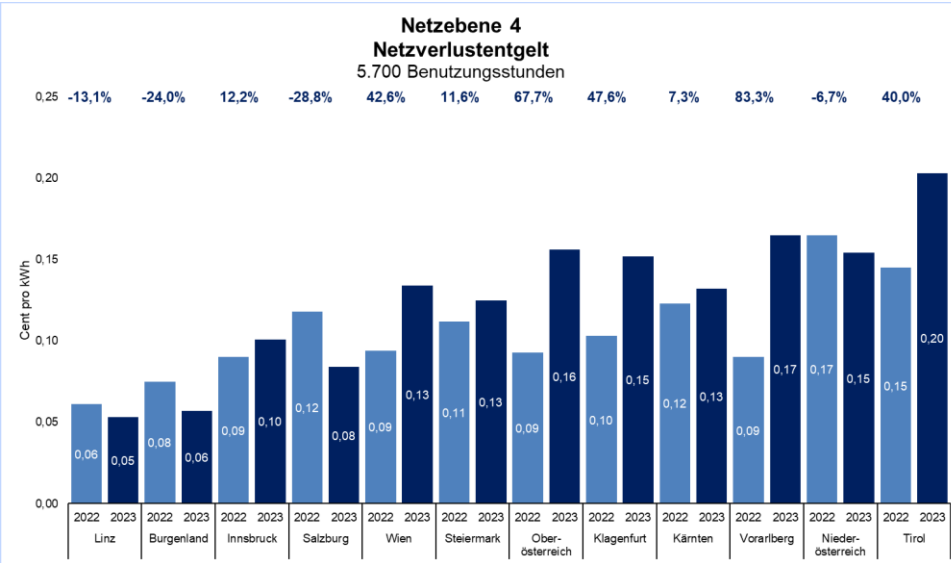
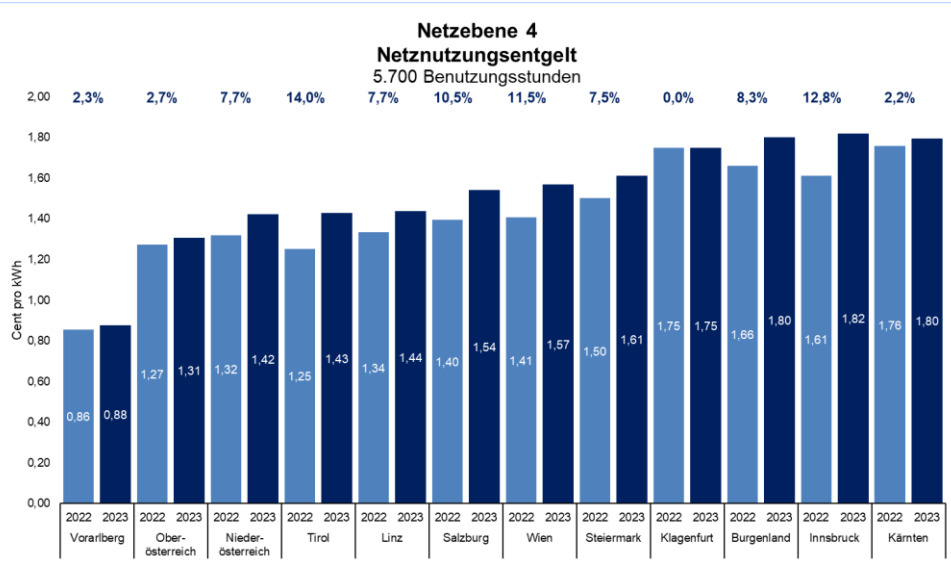


**Netzebene 3
Netzverlustentgelt**
6.100 Benutzungsstunden

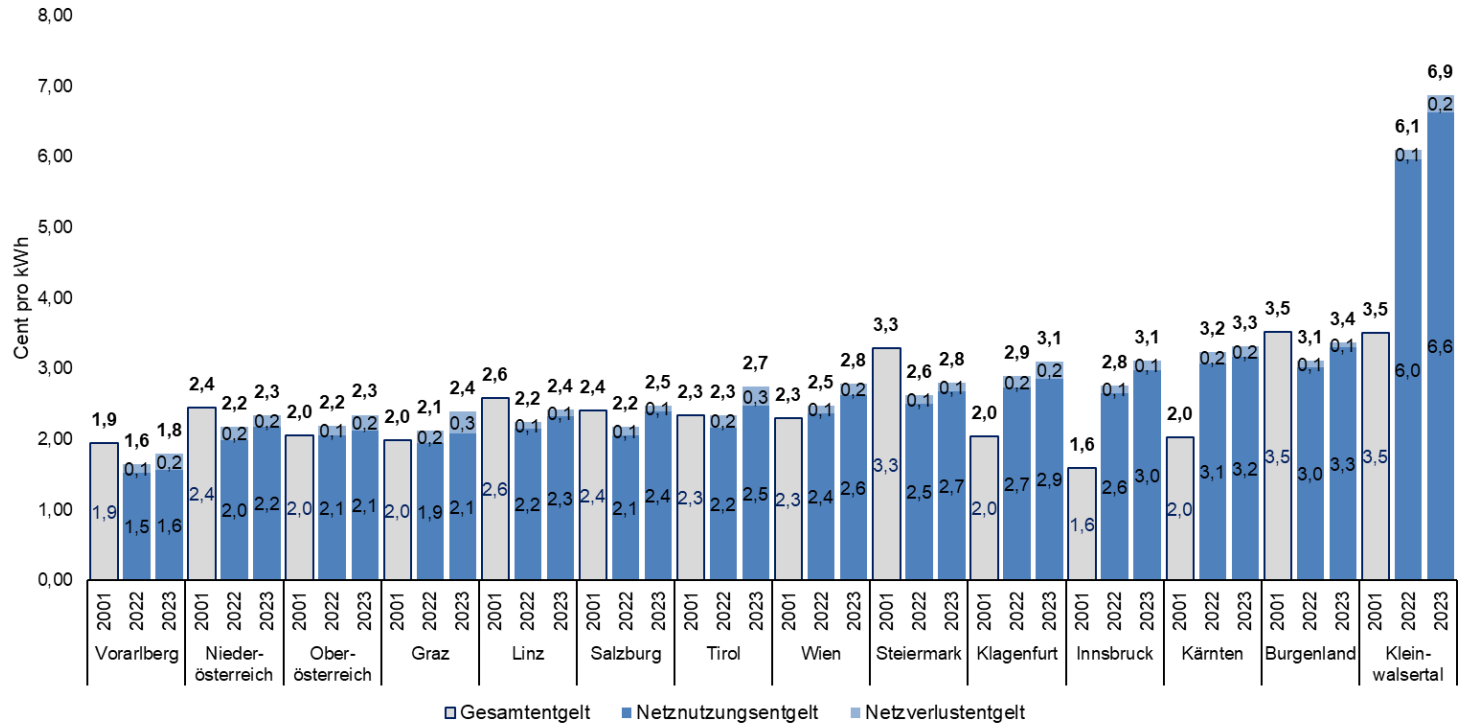


Netzebene 4 Netznutzungs- und Netzverlustentgelt 5.700 Benutzungsstunden

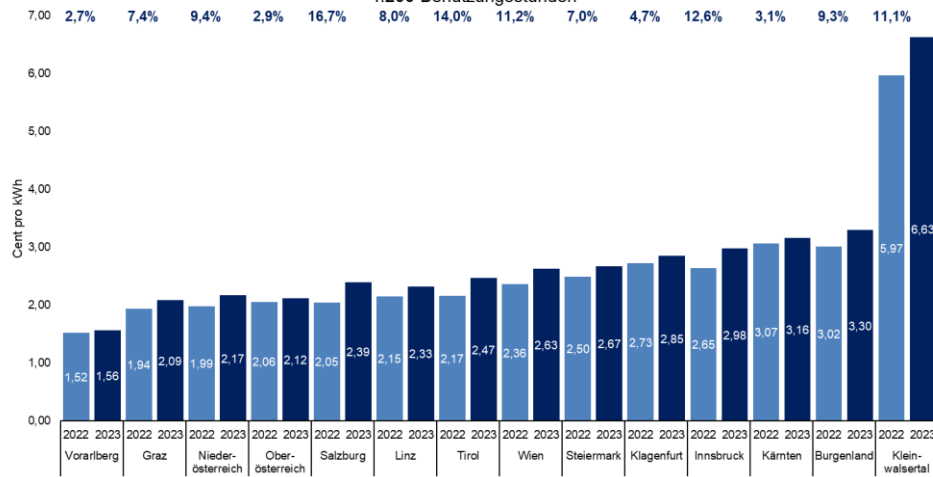




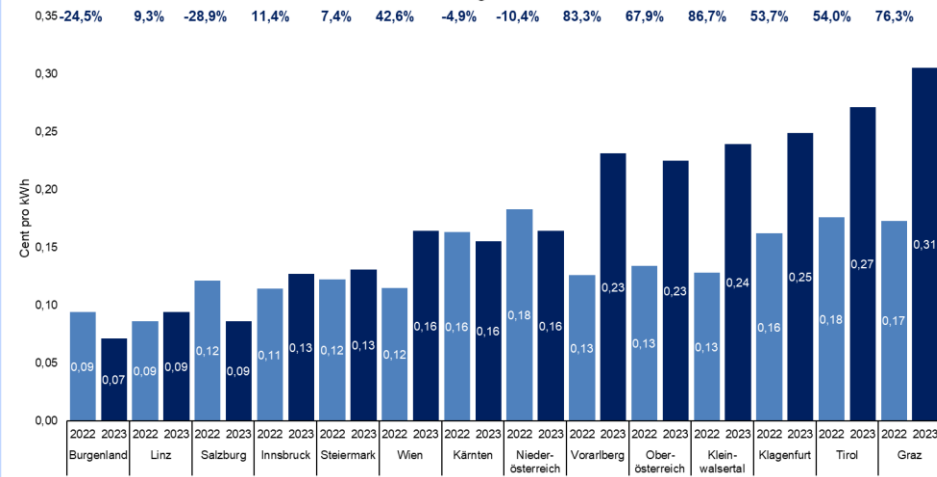
Netzebene 5 Netznutzungs- und Netzverlustentgelt 4.200 Benutzungsstunden



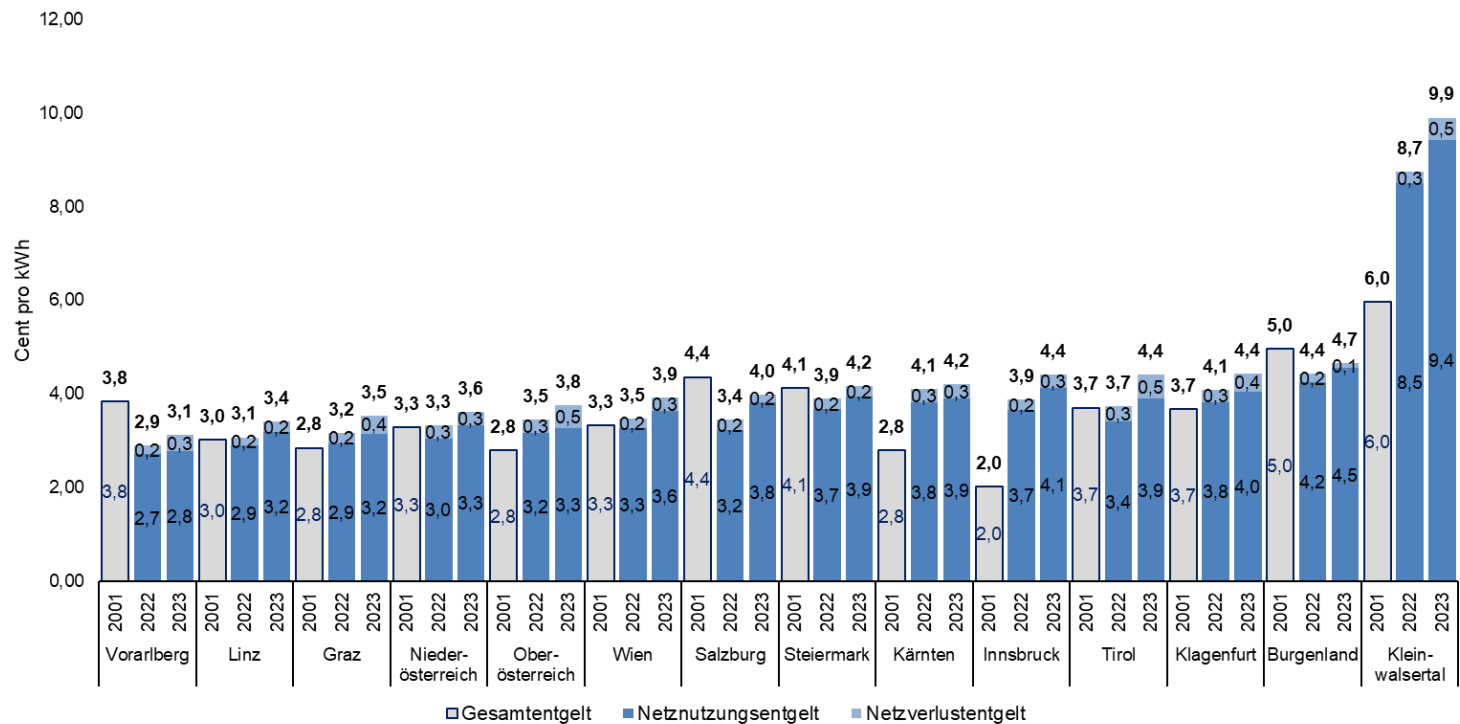
Netzebene 5
Netznutzungsentgelt
4.200 Benutzungsstunden



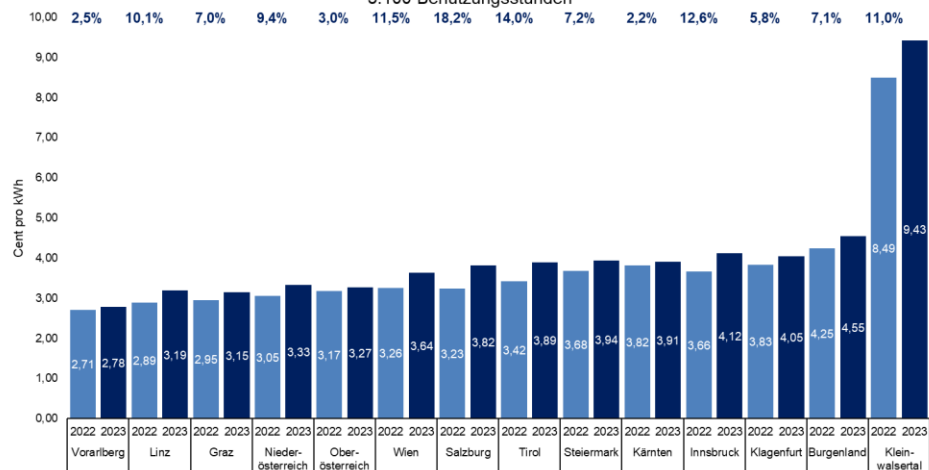
Netzebene 5
Netzverlustentgelt
4.200 Benutzungsstunden



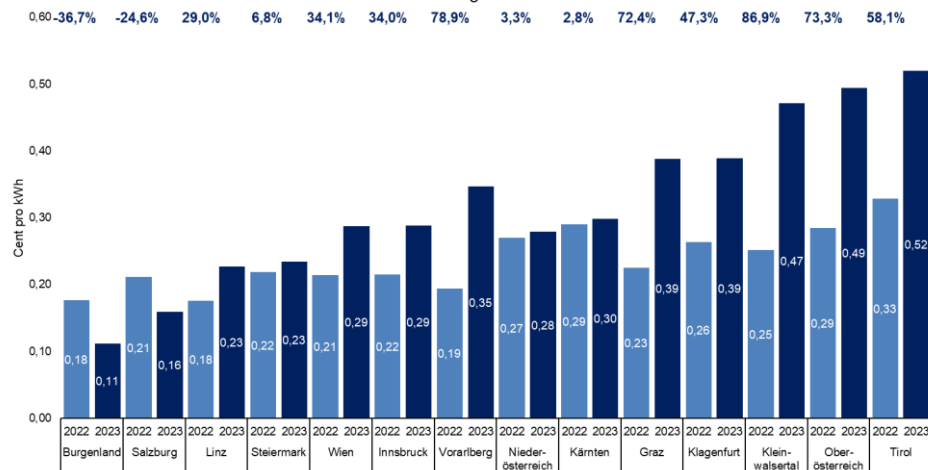
Netzebene 6 Netznutzungs- und Netzverlustentgelt 3.100 Benutzungsstunden



Netzebene 6
Netznutzungsentgelt
3.100 Benutzungsstunden



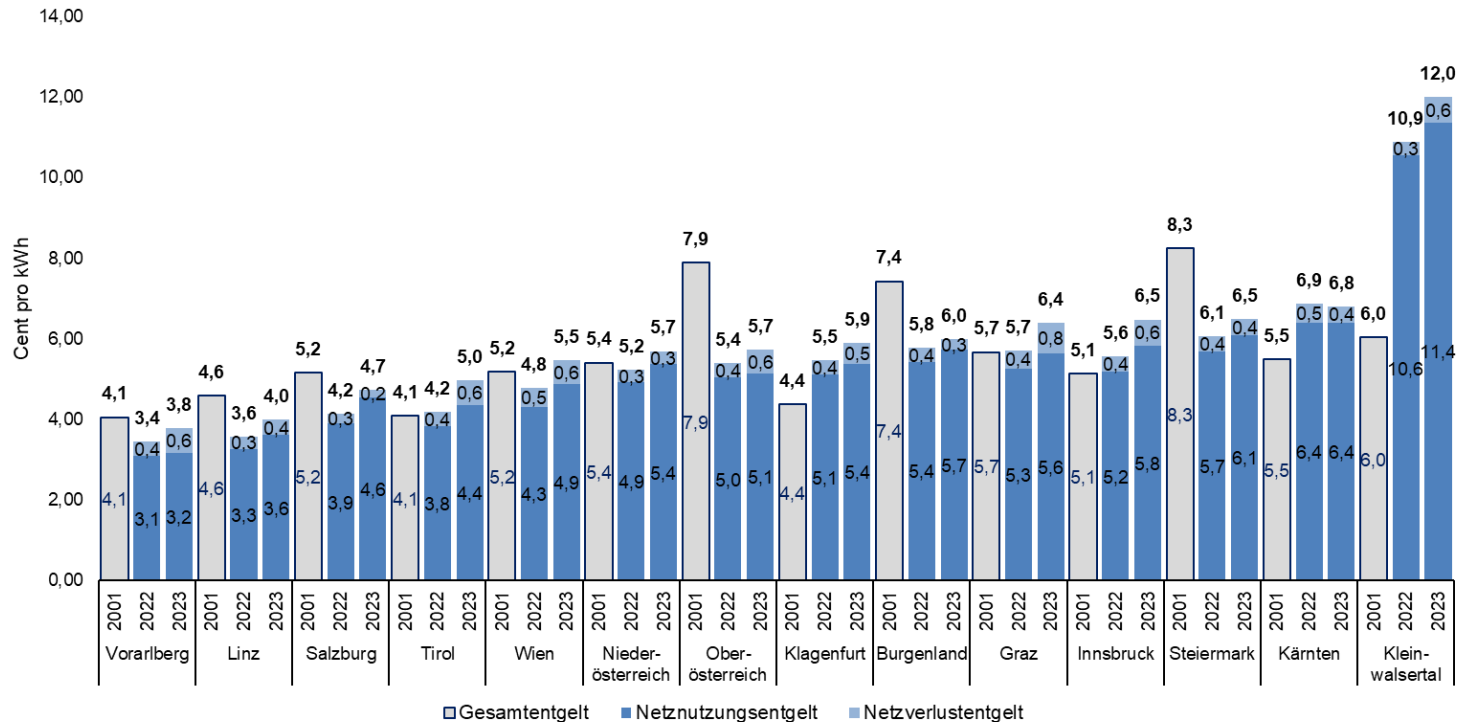
Netzebene 6
Netzverlustentgelt
3.100 Benutzungsstunden



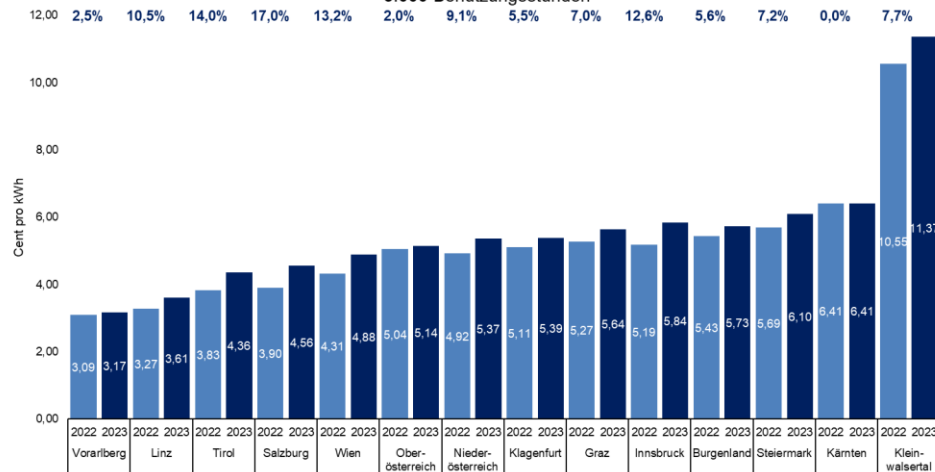
Netzebene 7, gemessen

Netznutzungs- und Netzverlustentgelt

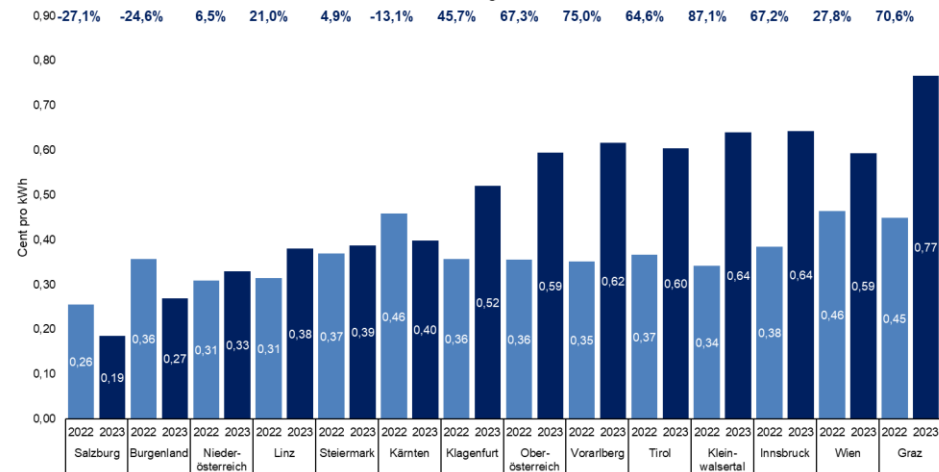
3.000 Benutzungsstunden



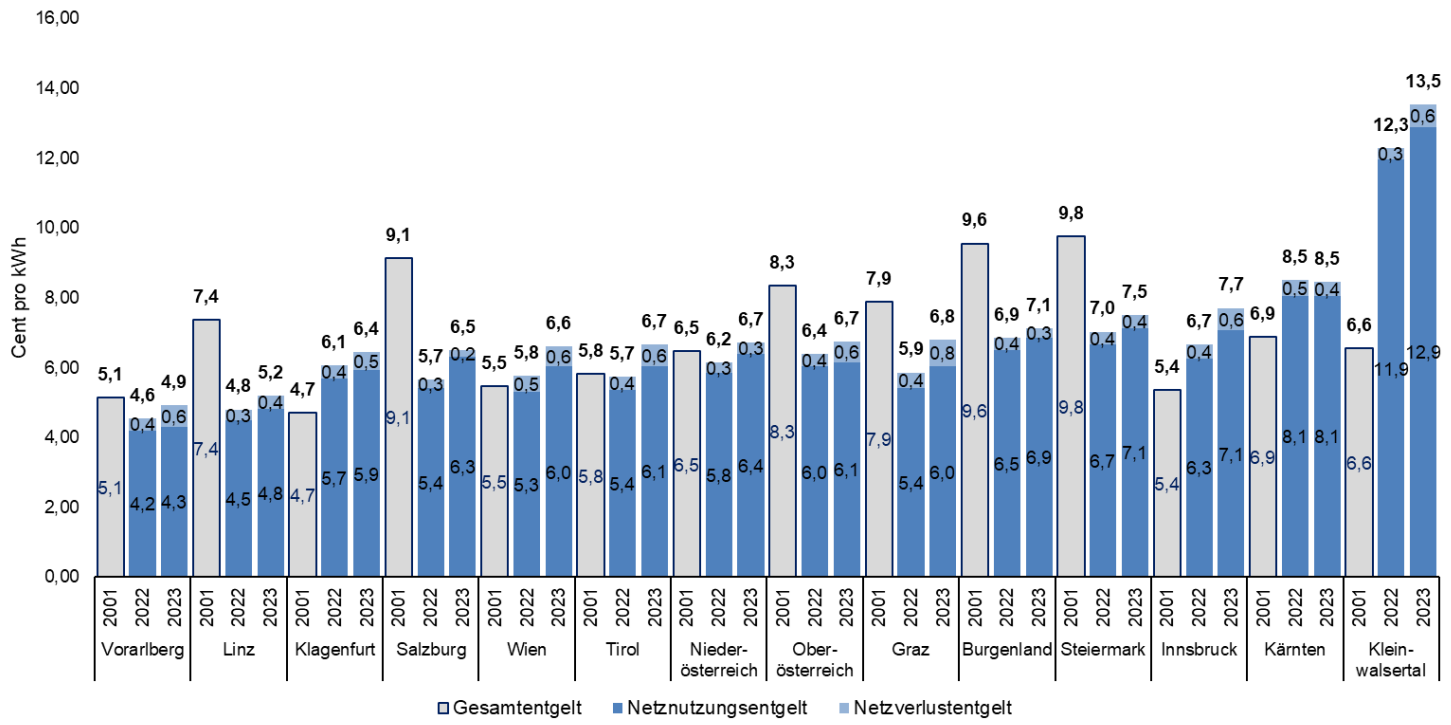
Netzebene 7, gemessen
Netznutzungsentgelt
3.000 Benutzungsstunden



Netzebene 7, gemessen
Netzverlustentgelt
3.000 Benutzungsstunden



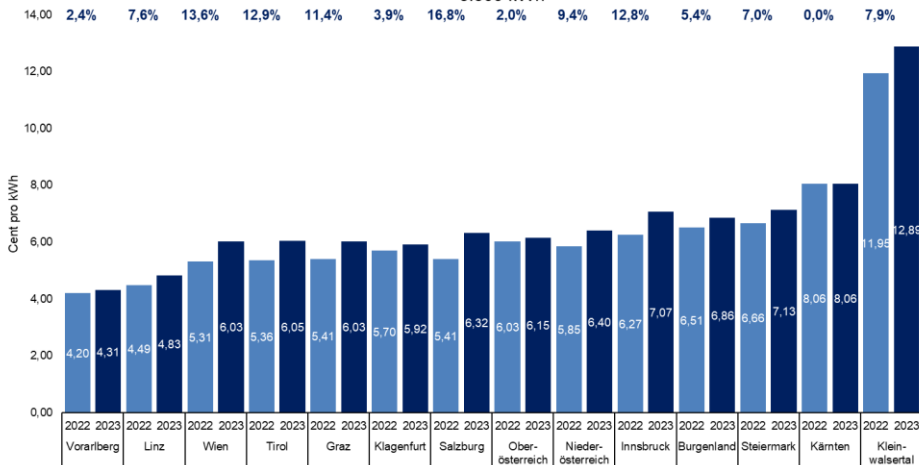
Netzebene 7, nicht gemessen
Netznutzungs- und Netzverlustentgelt
 3.500 kWh



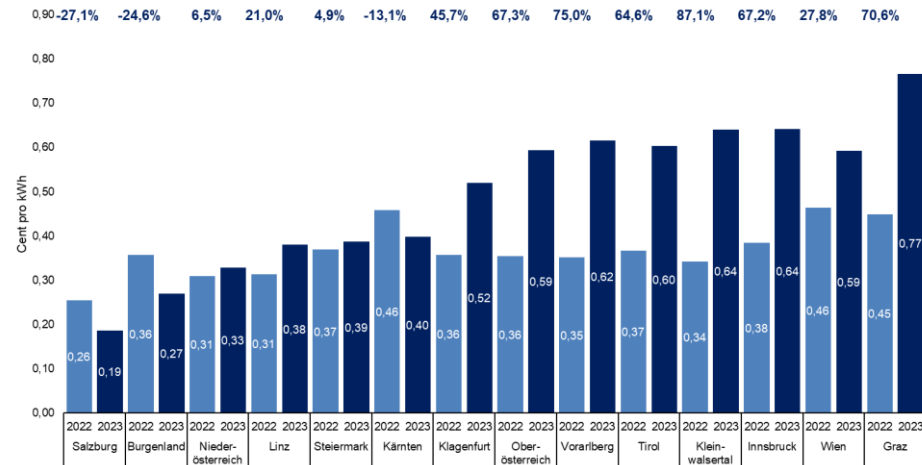
Netzebene 7

Nicht gemessene Leistung

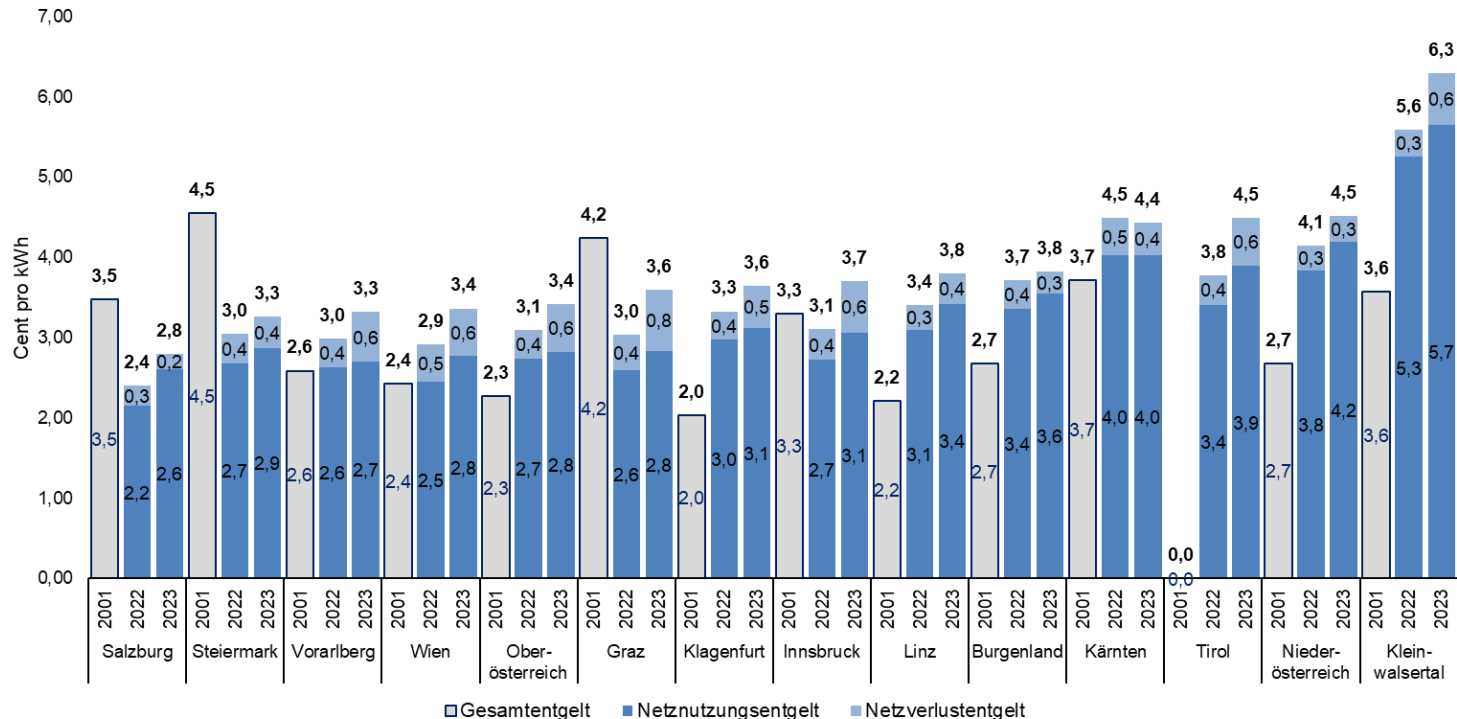
Netzebene 7, nicht gemessen
Netznutzungsentgelt
3.500 kWh



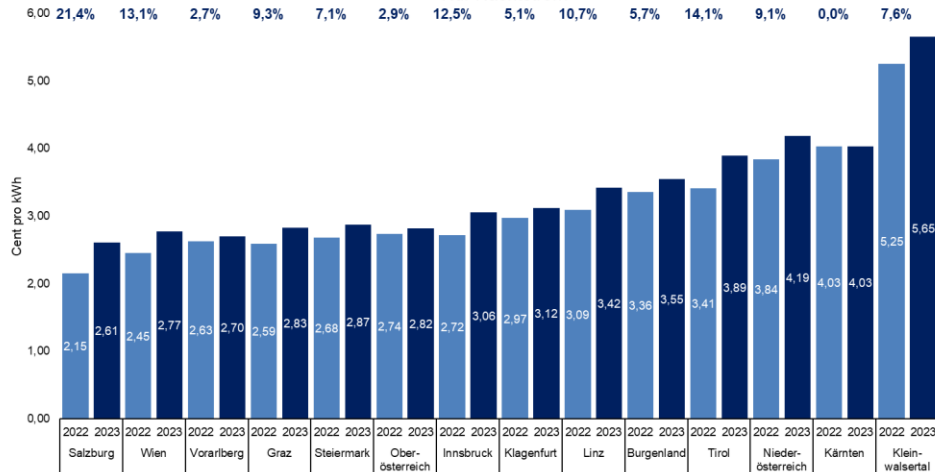
Netzebene 7, nicht gemessen
Netzverlustentgelt
3.500 kWh



Netzebene 7, unterbrechbar Netznutzungs- und Netzverlustentgelt Nur Nachtstrom



Netzebene 7, unterbrechbar
Netznutzungsentgelt
Nur Nachtstrom



Netzebene 7, unterbrechbar
Netzverlustentgelt
Nur Nachtstrom

