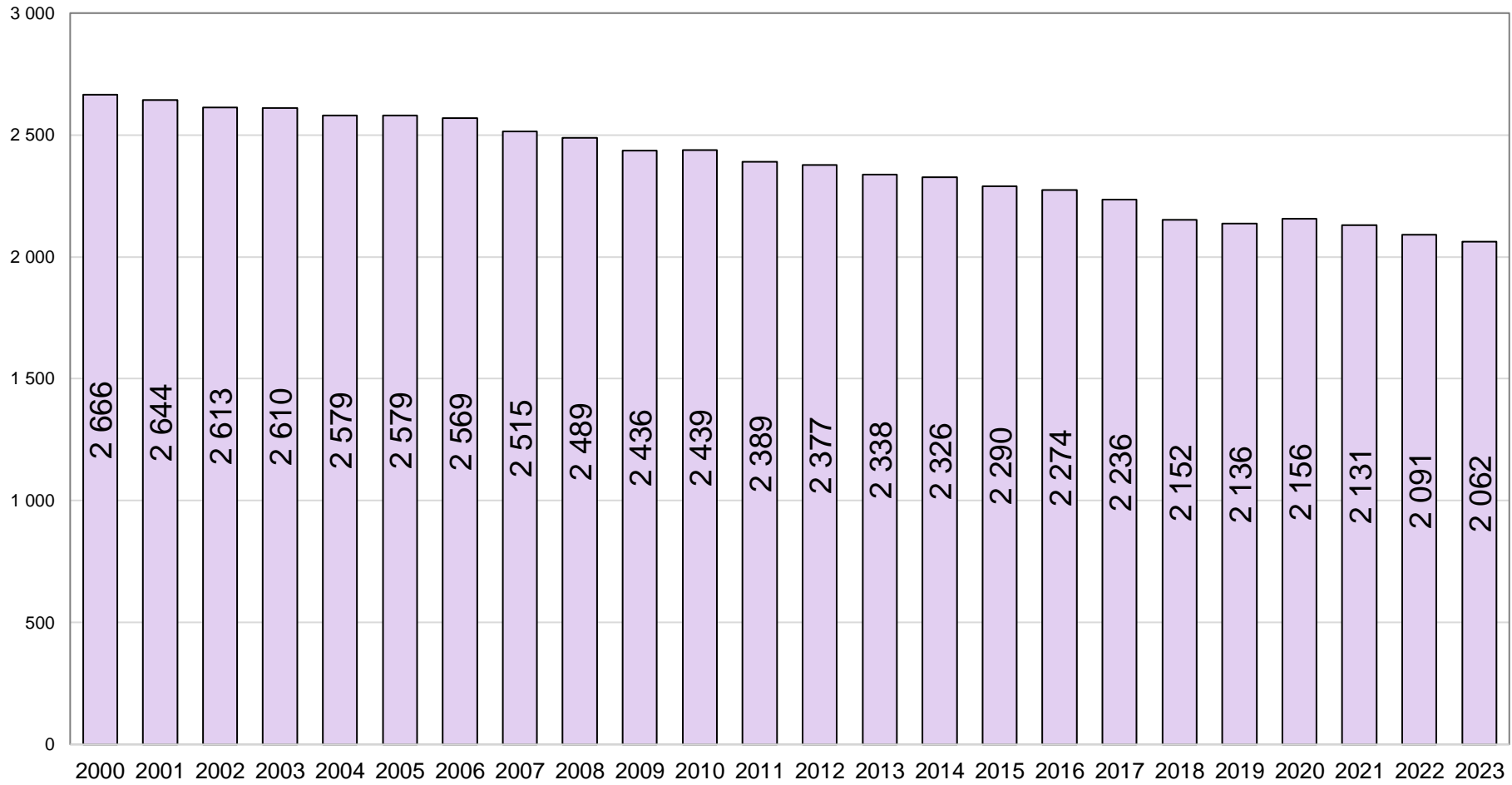
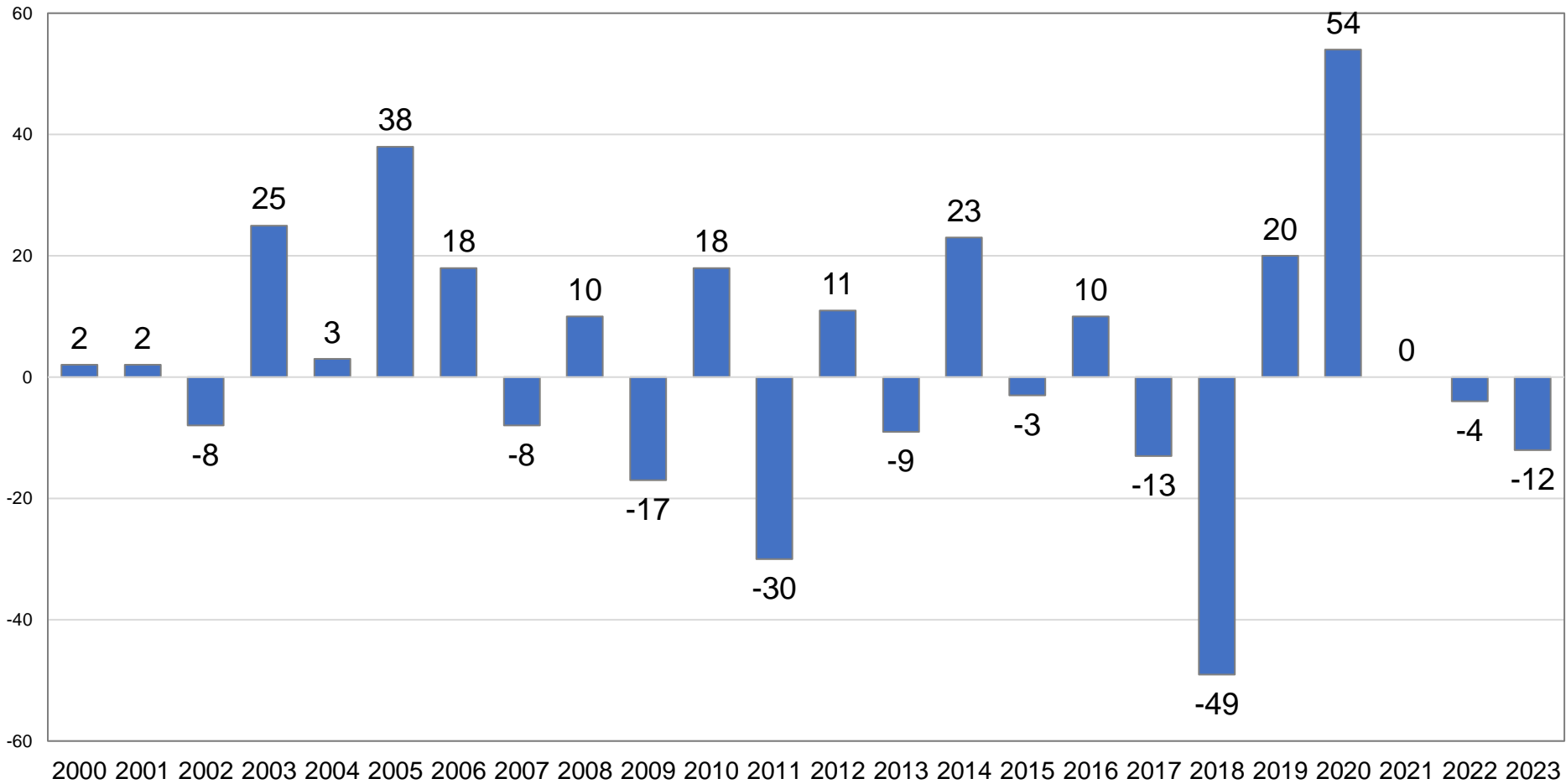


Hirvensalmen väkiluku 2000 - 2023



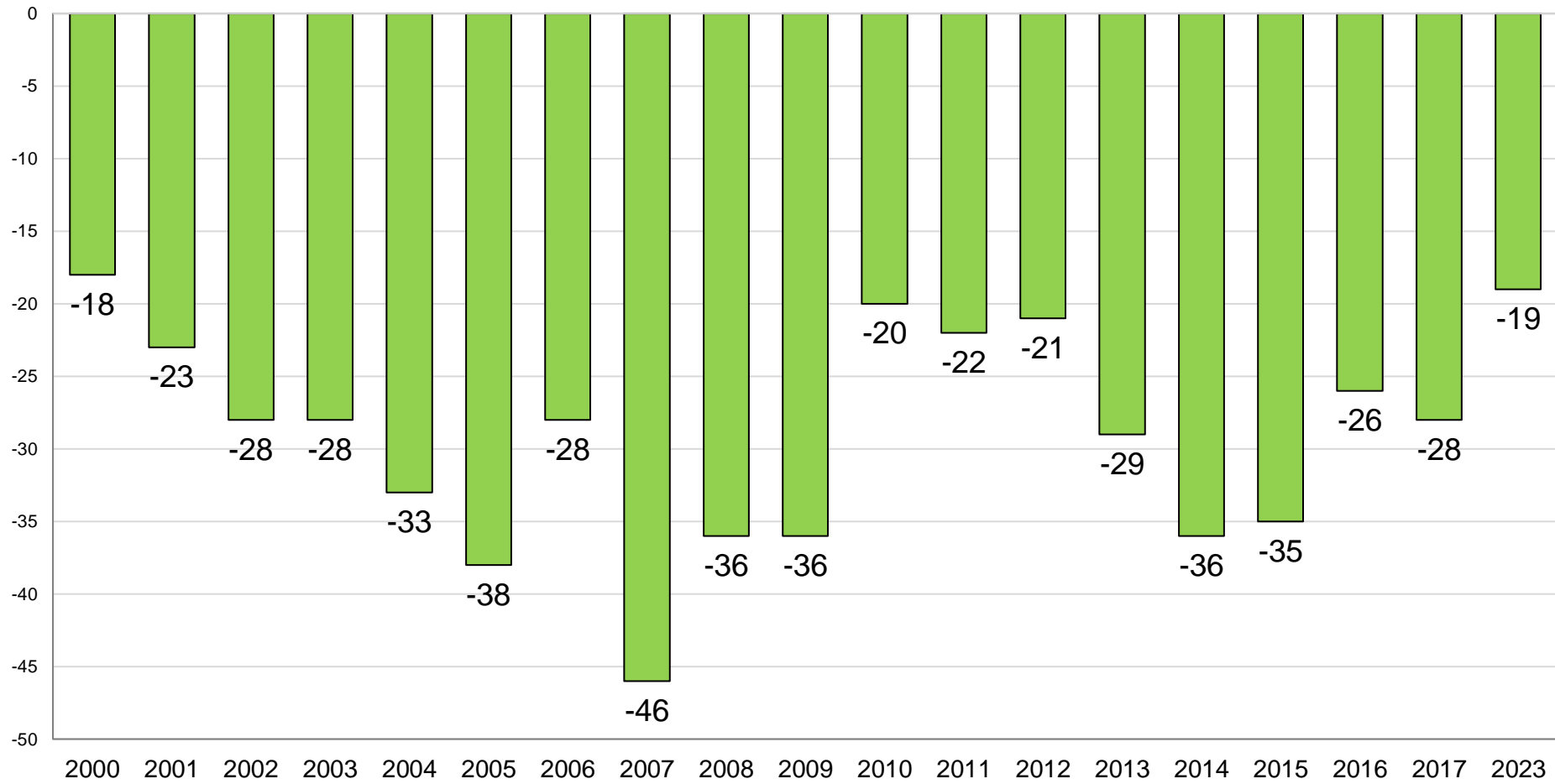
Lähde: ETELÄ-SAVON MAAKUNTALIITTO / Tilastokeskus, Staffin

Kokonaisnettomuutto Hirvensalmella 2000 - 2023, henkilöä



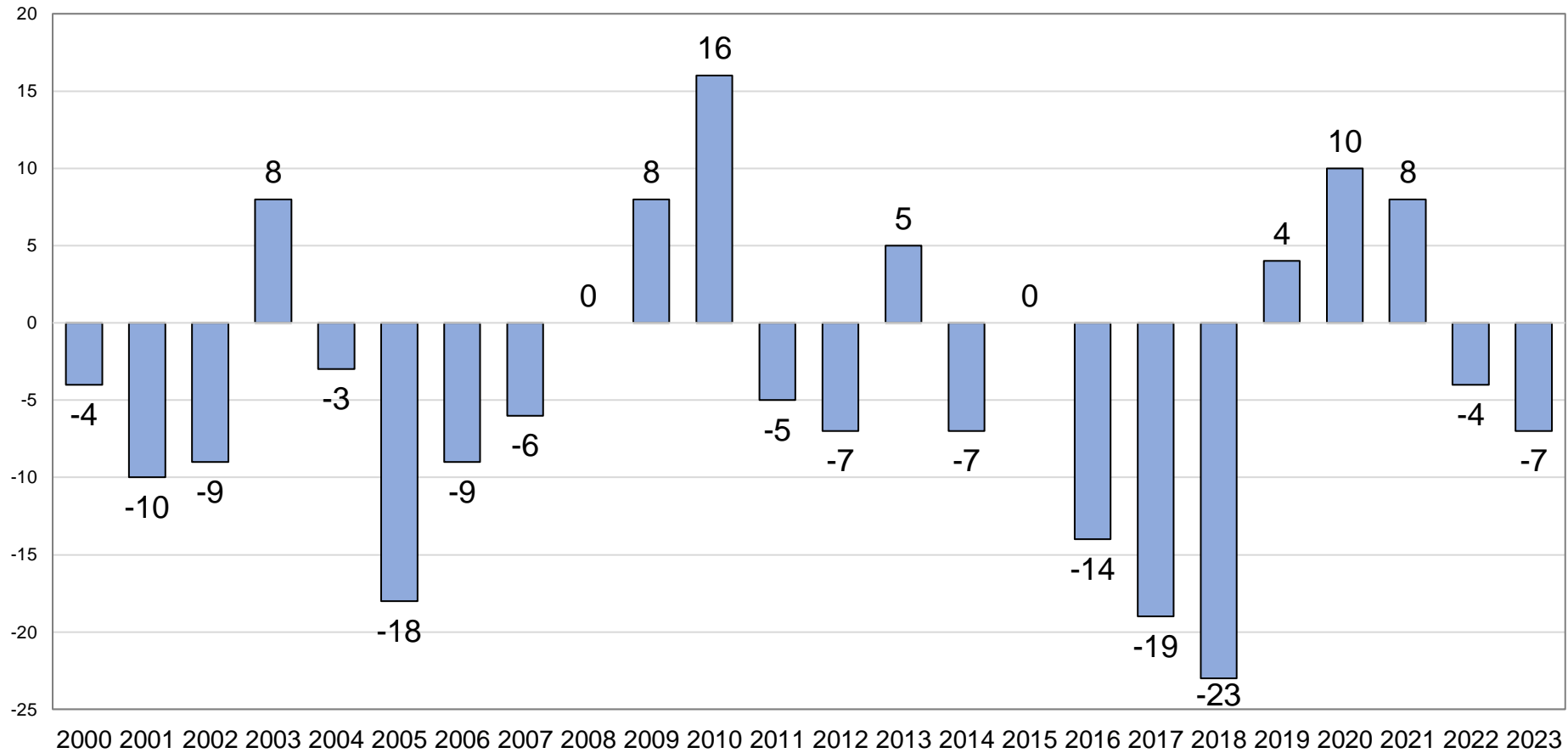
Lähde: ETELÄ-SAVON MAAKUNTALIITTO / Tilastokeskus, Staffin

Luonnollinen väestönmuutos Hirvensalmella 2000 - 2023, henkilöä



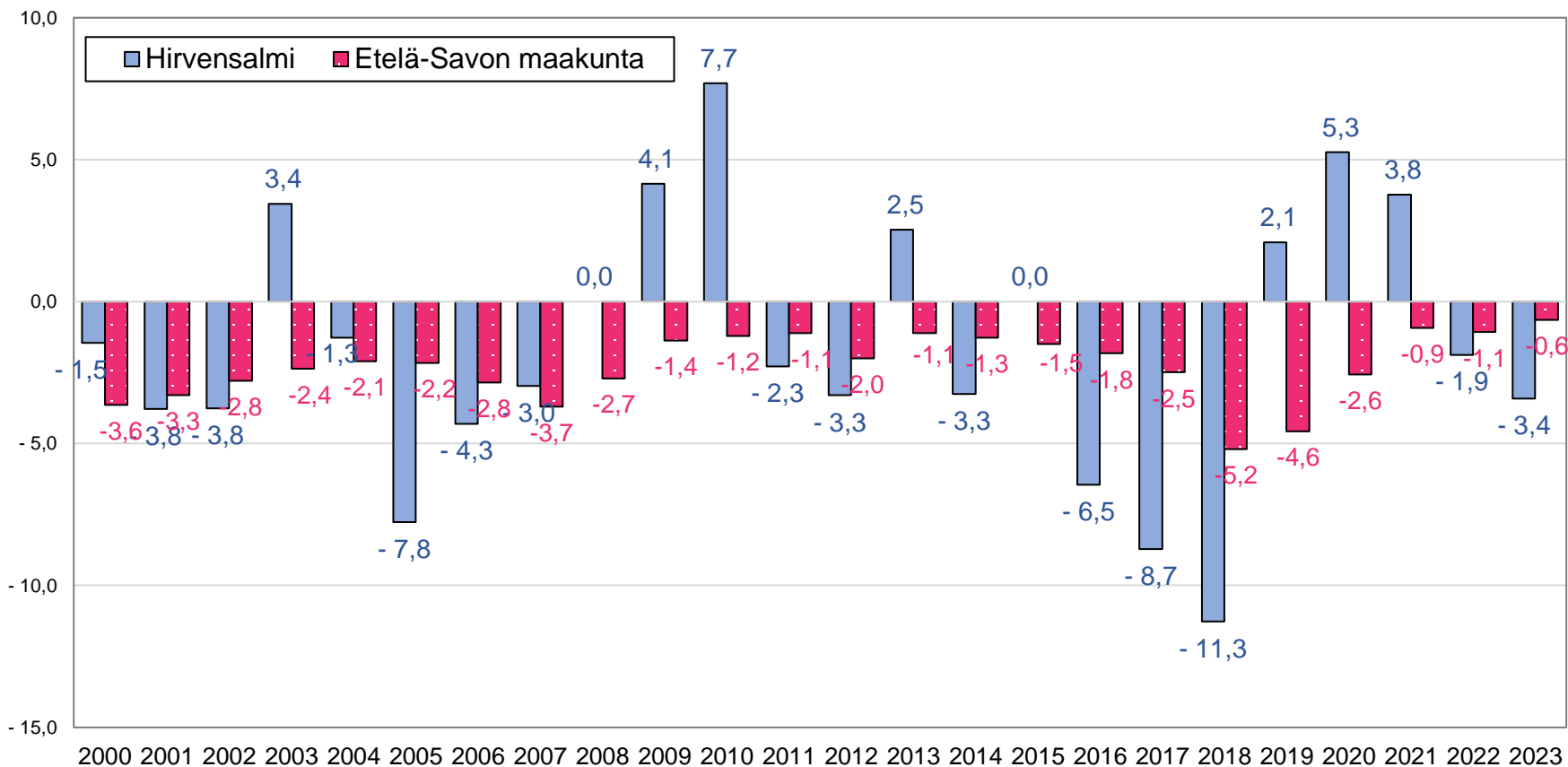
Lähde: ETELÄ-SAVON MAAKUNTALIITTO / Tilastokeskus, Staffin

Nuorten 20-34-v. kokonaisnettomuutto Hirvensalmella 2000 - 2023, henkilöä



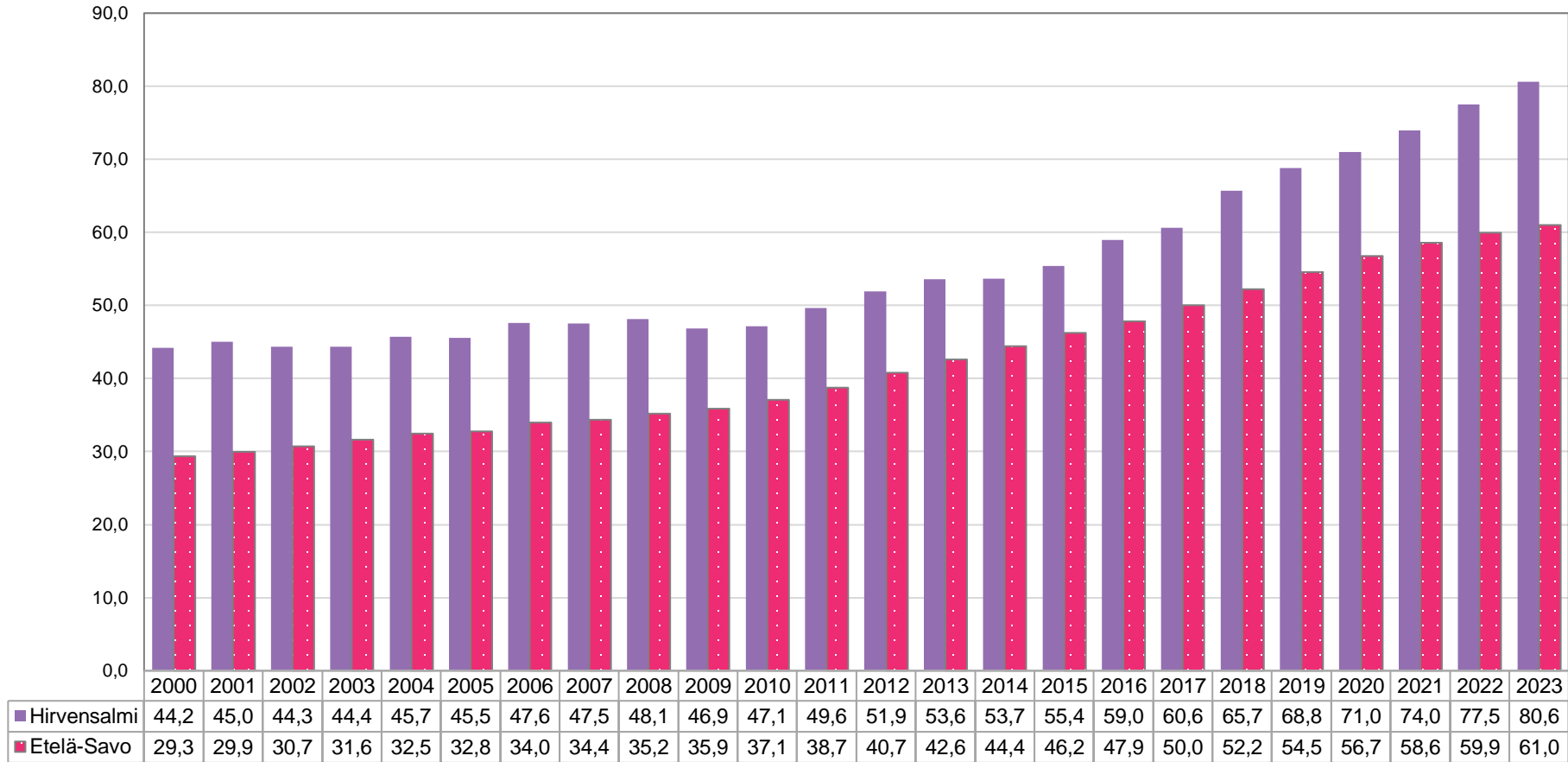
Lähde: ETELÄ-SAVON MAAKUNTALIITTO / Tilastokeskus, Staffin

Nuorten 20-34-v. kokonaisnettomuutto Hirvensalmella 2000 - 2023, % ikäryhmästä



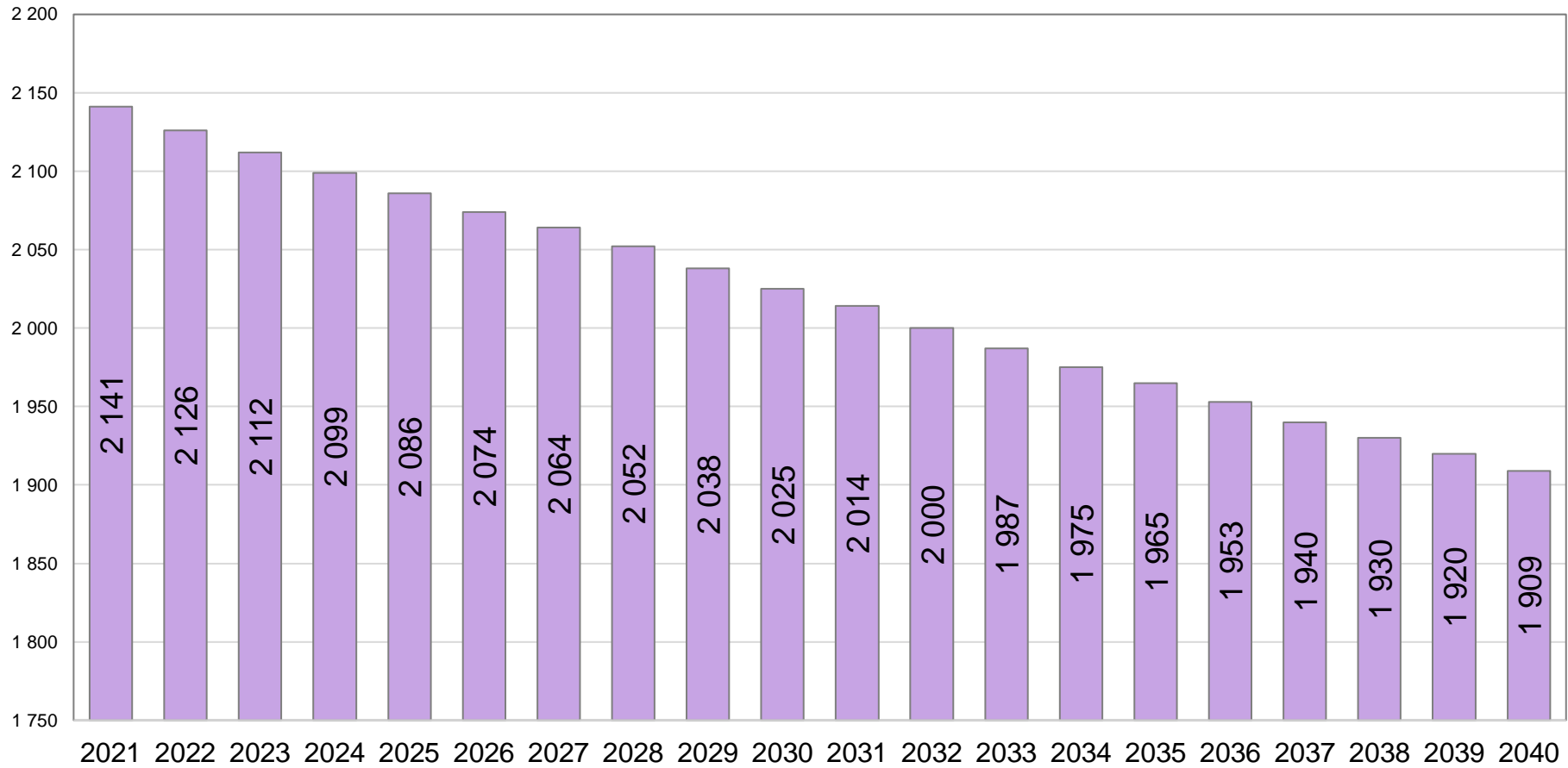
Lähde: ETELÄ-SAVON MAAKUNTALIITTO / Tilastokeskus, Staffin

Vanhushuoltosuhte (yli 65-v/15-64-v) Hirvensalmella 2000 - 2023, %



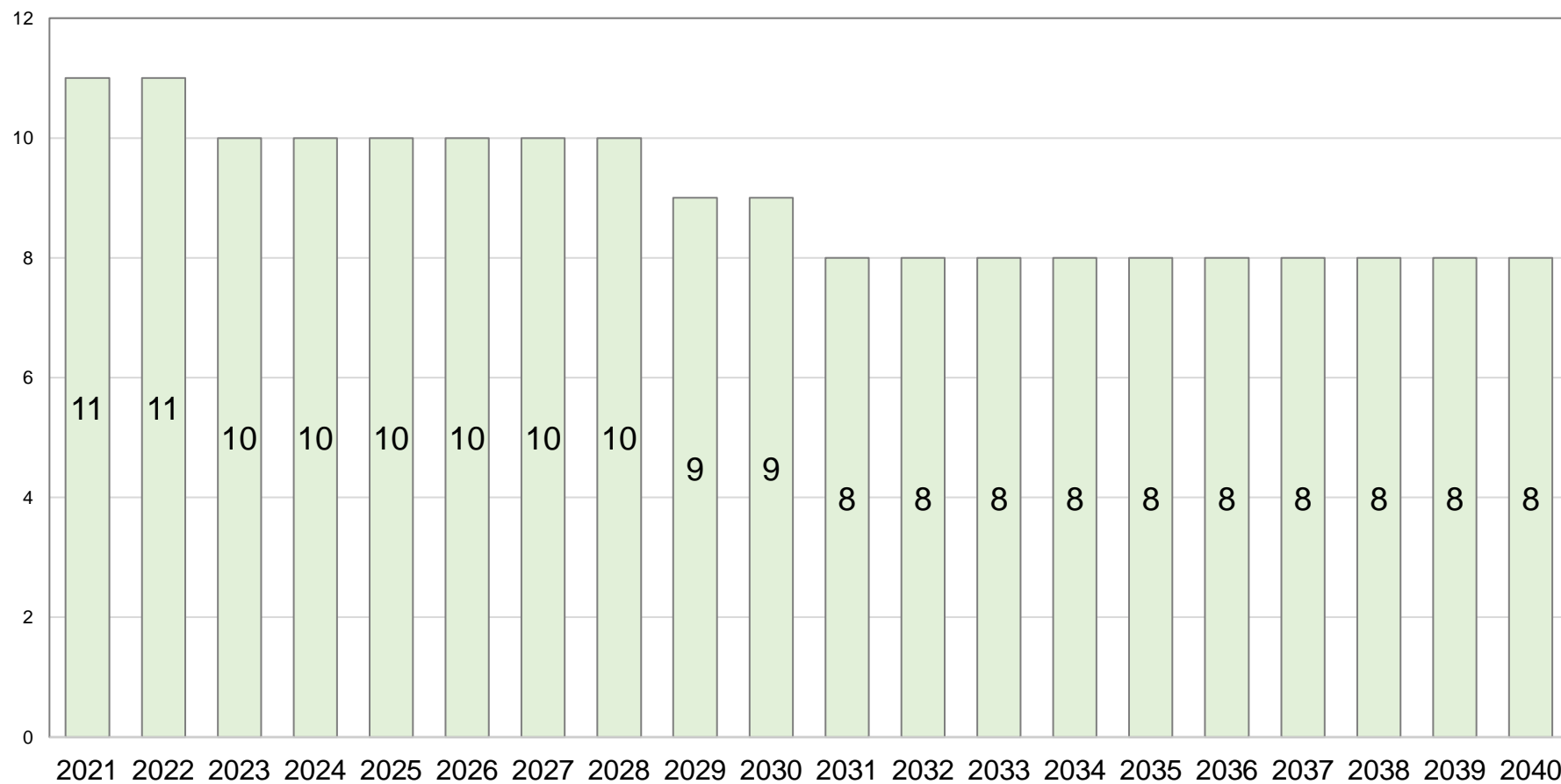
Lähde: ETELÄ-SAVON MAAKUNTALIITTO / Tilastokeskus, Staffin

Hirvensalmen väestöennuste vuoteen 2040



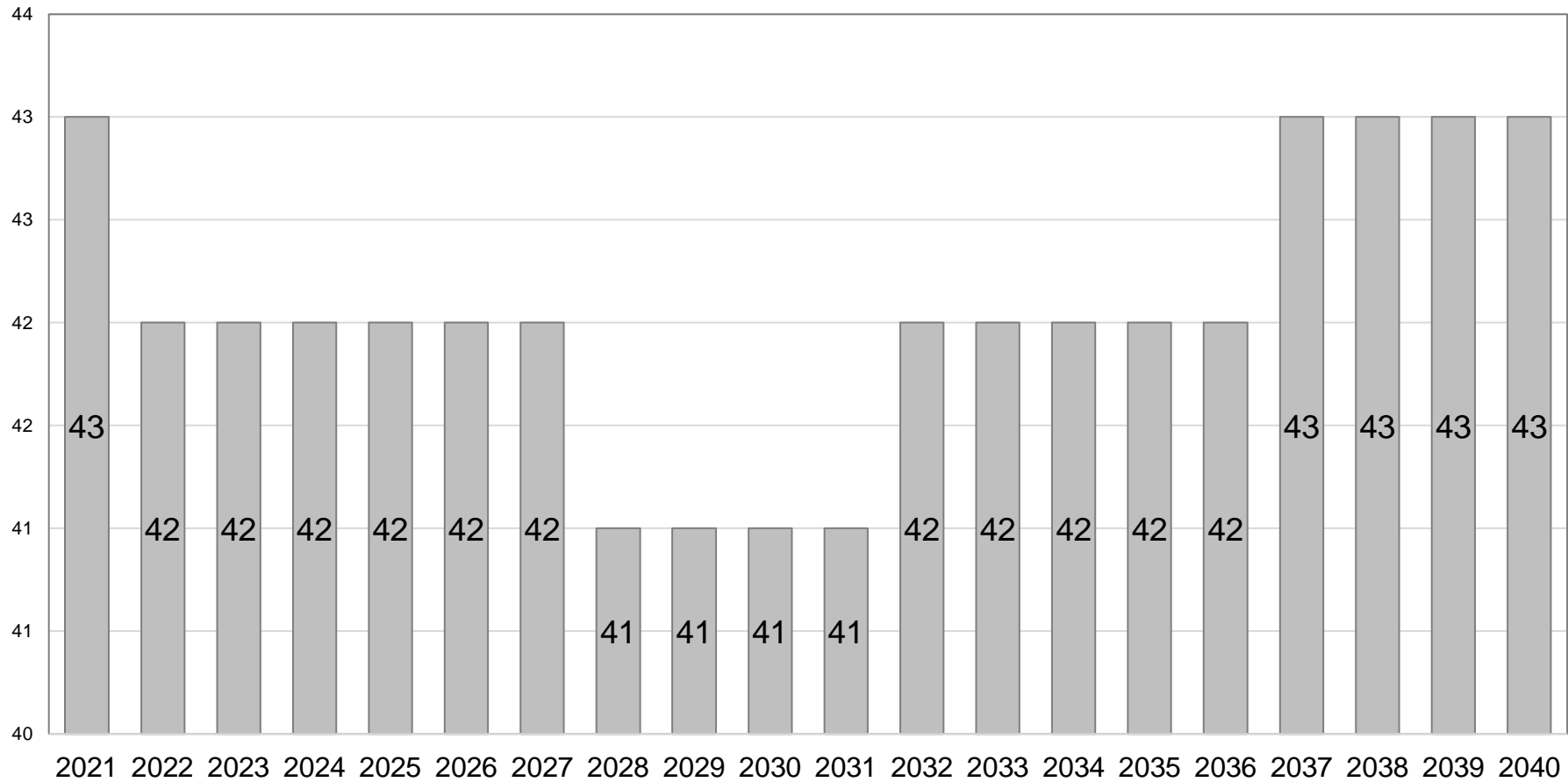
Lähde: ETELÄ-SAVON MAAKUNTALIITTO / Tilastokeskus, Staffin/Väestö/Väestöennuste 2021

Syntyneiden ennuste Hirvensalmella vuoteen 2040



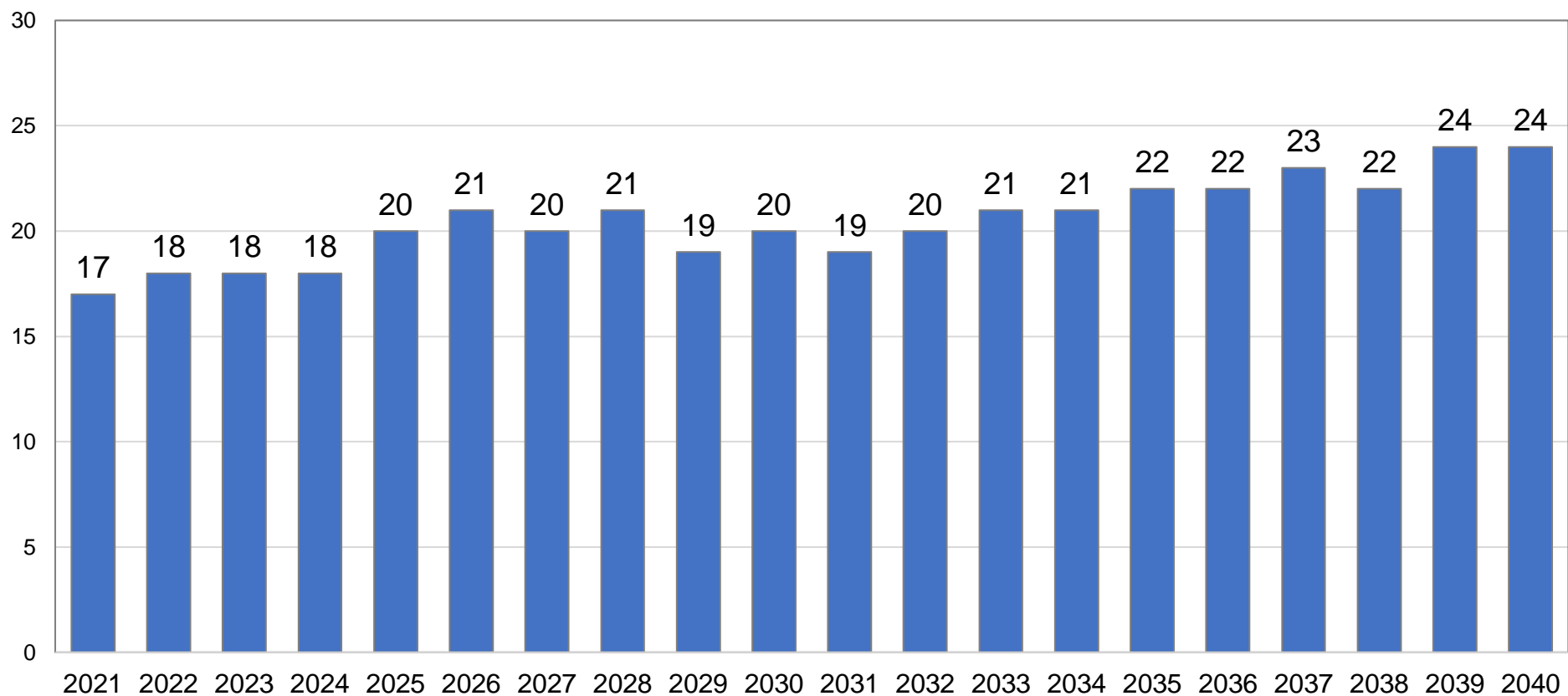
Lähde: ETELÄ-SAVON MAAKUNTALIITTO / Tilastokeskus, Staffin/Väestö/Väestöennuste 2021

Kuolleiden ennuste Hirvensalmella vuoteen 2040



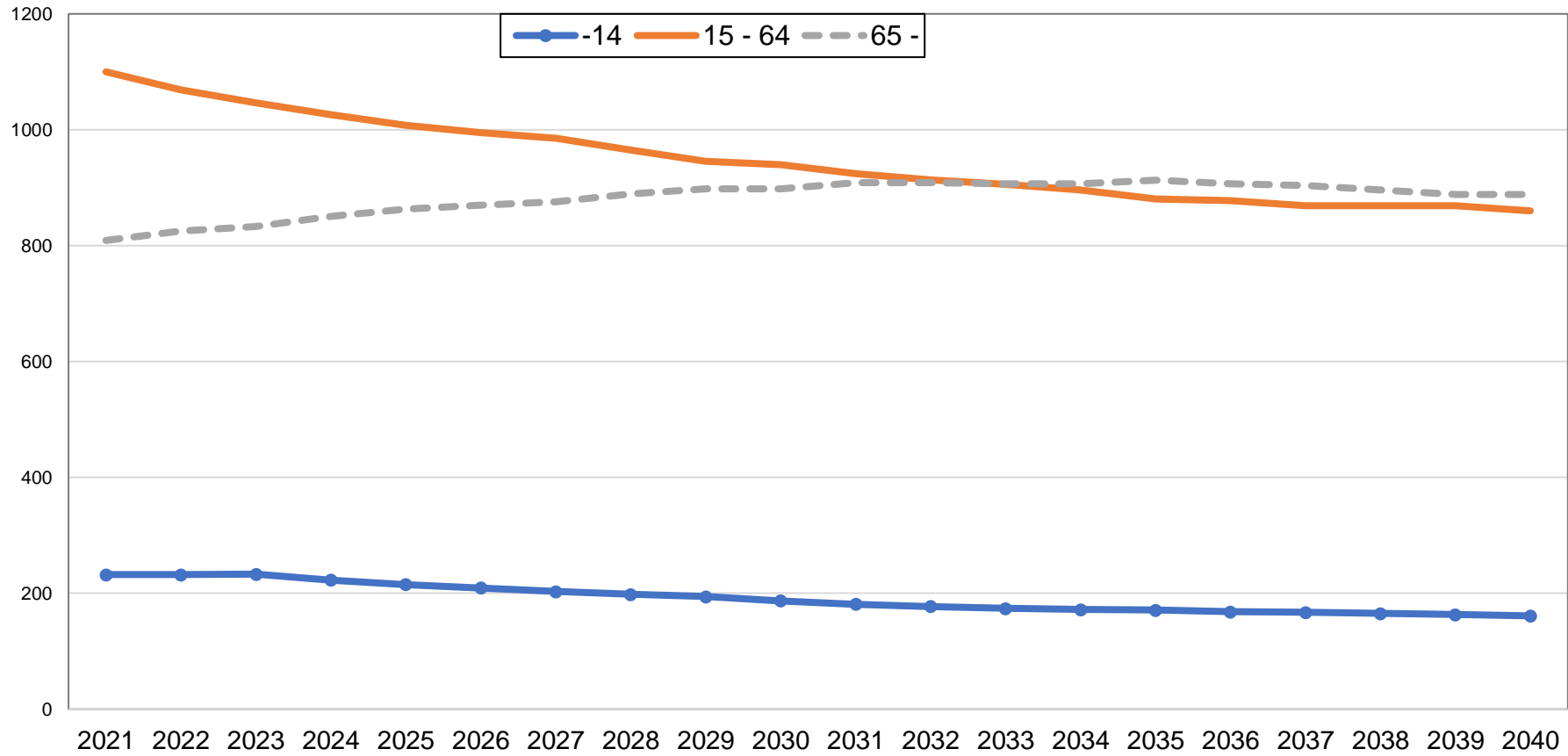
Lähde: ETELÄ-SAVON MAAKUNTALIITTO / Tilastokeskus, Staffin/Väestö/Väestöennuste 2021

Muuttoliikkeen (kokonaisnettomuutto) ennuste Hirvensalmella vuoteen 2040



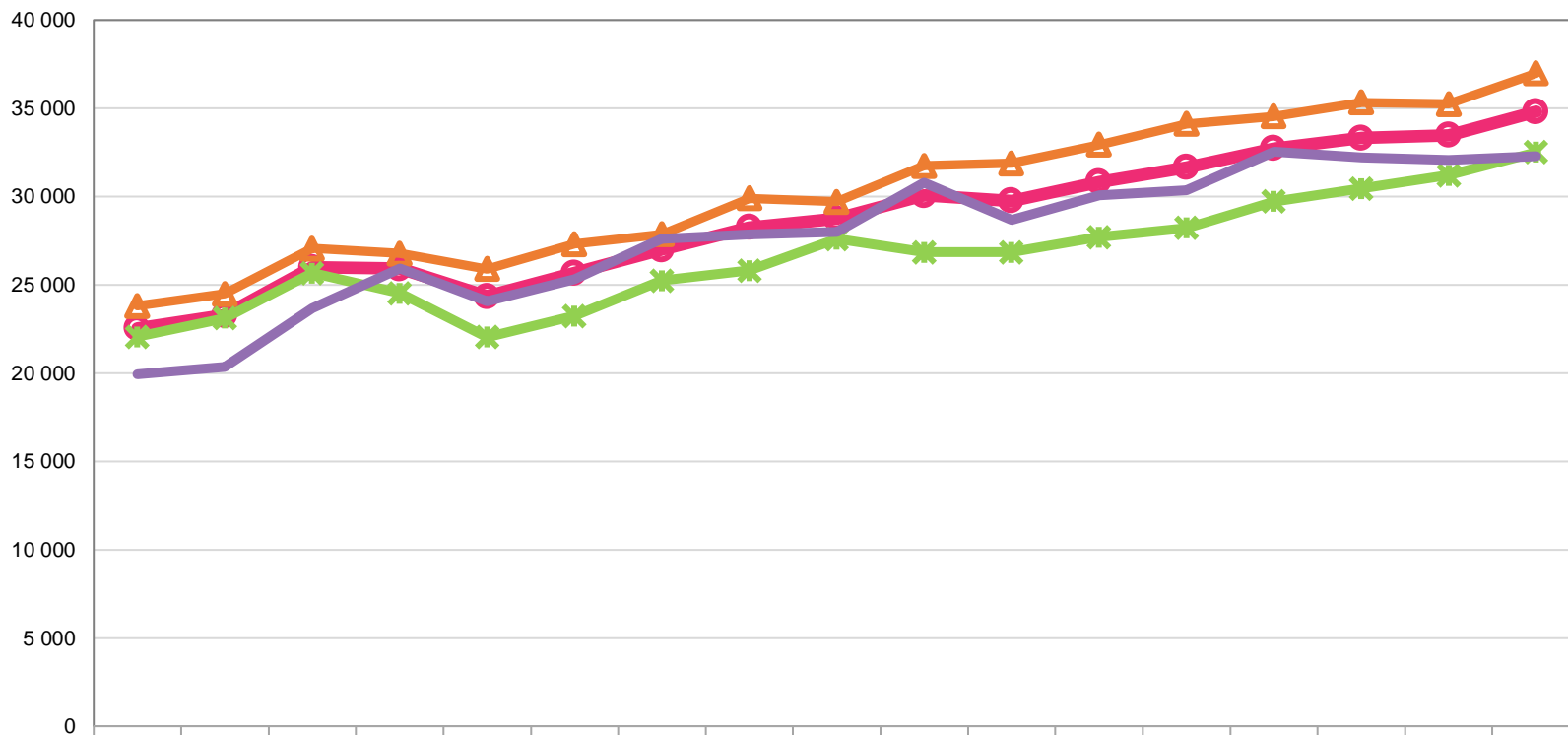
Lähde: ETELÄ-SAVON MAAKUNTALIITTO / Tilastokeskus, Staffin/Väestö/Väestöennuste 2021

Väestöennuste ikäryhmittäin Hirvensalmella vuoteen 2040



Lähde: ETELÄ-SAVON MAAKUNTALIITTO / Tilastokeskus, Staffin/Väestö/Väestöennuste 2021

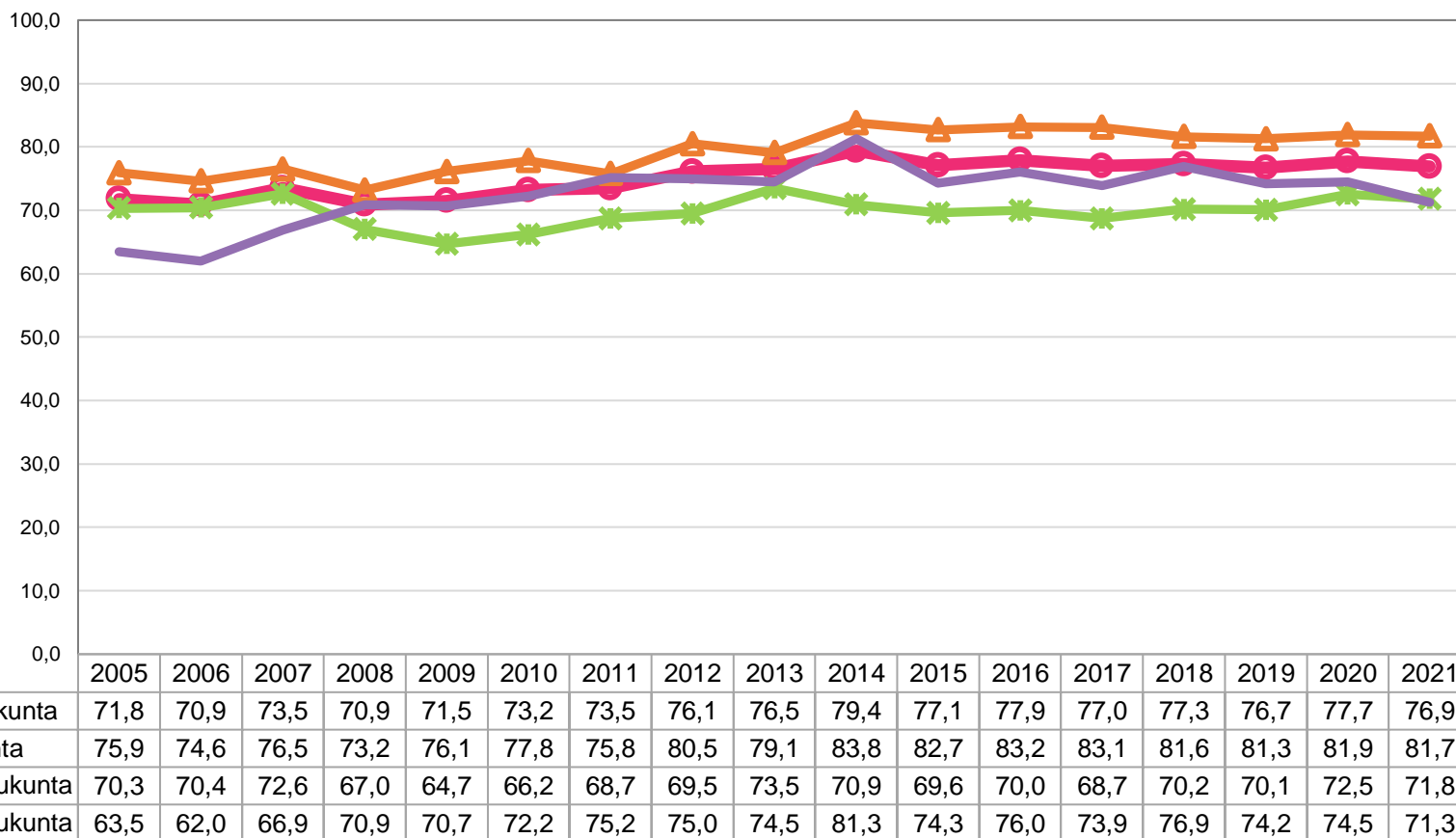
BKT / asukas seutukunnittain Etelä-Savossa 2005 - 2021, €



	2005	2006	2007	2008	2009	2010	2011	2012	2013	2014	2015	2016	2017	2018	2019	2020	2021
● Etelä-Savon maakunta	22 532	23 278	25 986	25 911	24 351	25 668	26 997	28 256	28 737	30 060	29 758	30 824	31 654	32 728	33 317	33 468	34 808
▲ Mikkelin seutukunta	23 812	24 484	27 056	26 774	25 900	27 302	27 858	29 903	29 700	31 744	31 885	32 934	34 121	34 543	35 330	35 242	36 979
✱ Savonlinnan seutukunta	22 059	23 111	25 664	24 514	22 031	23 231	25 235	25 802	27 597	26 845	26 850	27 708	28 215	29 716	30 454	31 203	32 505
■ Pieksämäen seutukunta	19 933	20 348	23 658	25 939	24 065	25 326	27 619	27 864	27 983	30 799	28 664	30 082	30 369	32 541	32 228	32 059	32 284

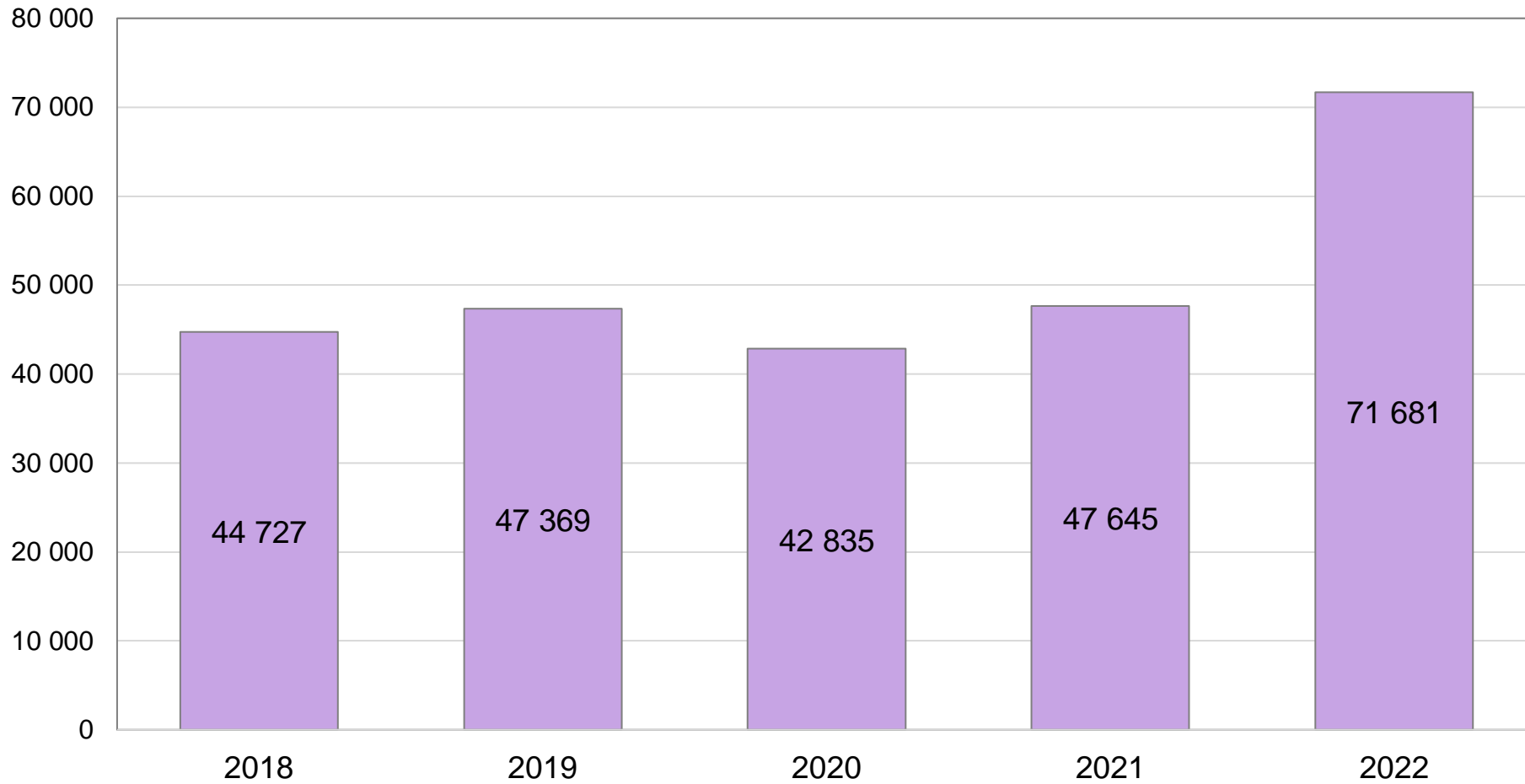
Lähde: ETELÄ-SAVON MAAKUNTALIITTO / Tilastokeskus, Staffin/Kansantalouden aluetilinpito

BKT / asukas seutukunnittain Etelä-Savossa 2005 - 2021, indeksi, koko maa = 100



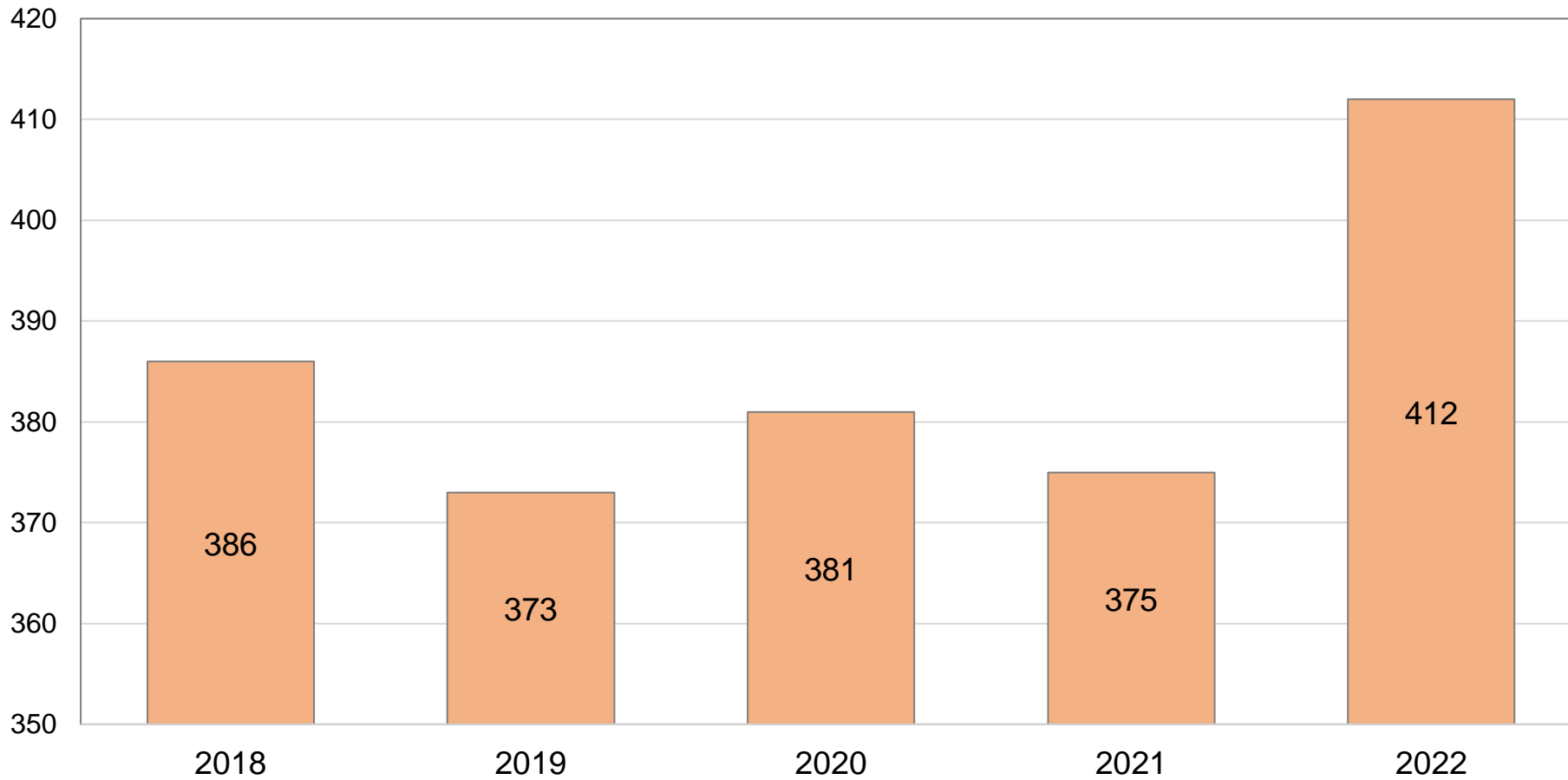
Lähde: ETELÄ-SAVON MAAKUNTALIITTO / Tilastokeskus, Staffin/Kansantalouden aluetilinpito

Yritysten liikevaihto Hirvensalmella 2018 - 2022, 1000 €



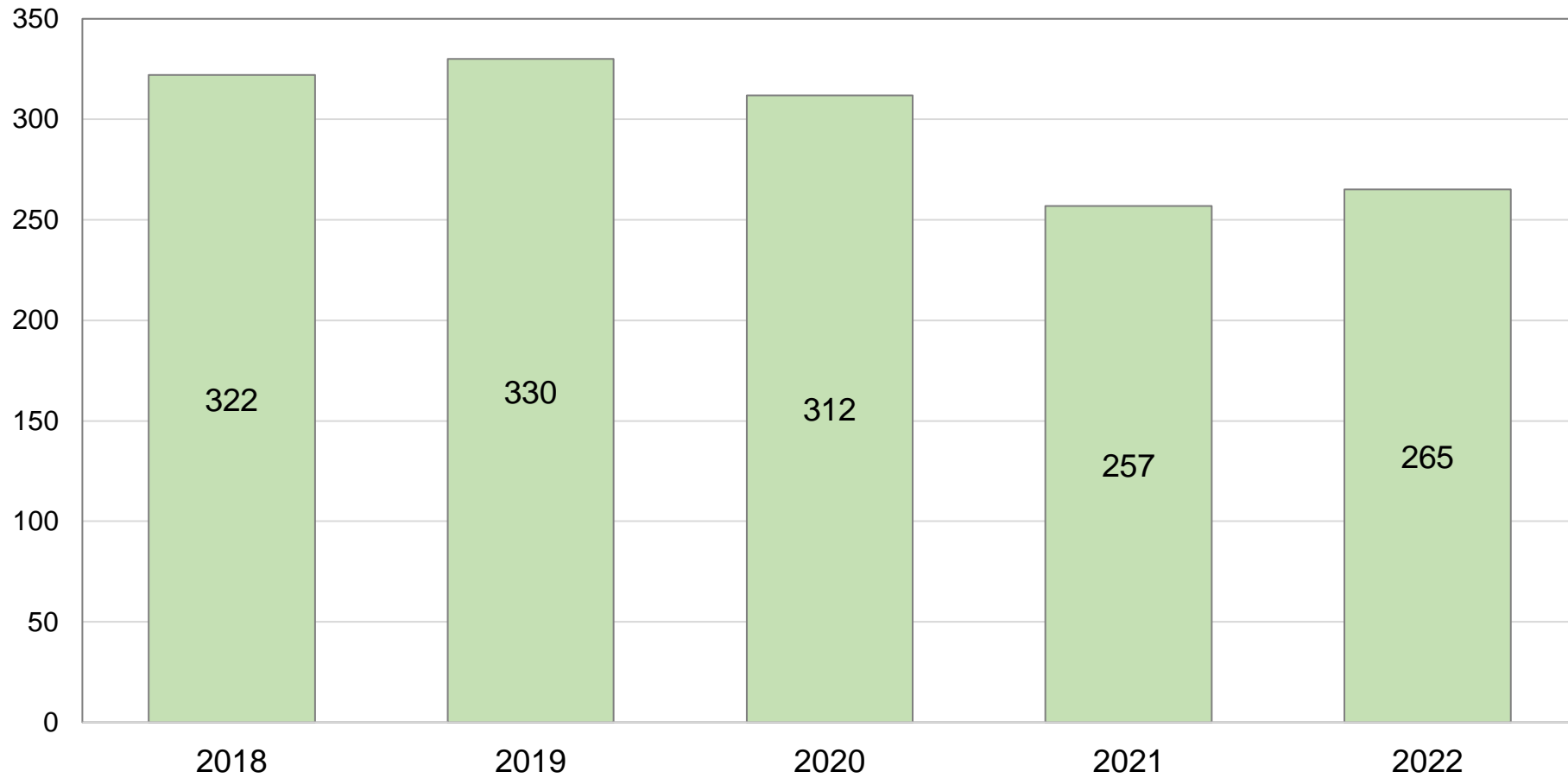
Lähde: ETELÄ-SAVON MAAKUNTALIITTO / Tilastokeskus, alueellinen yritystoimintatilasto

Yritysten toimipaikat Hirvensalmella 2018 - 2022, kpl



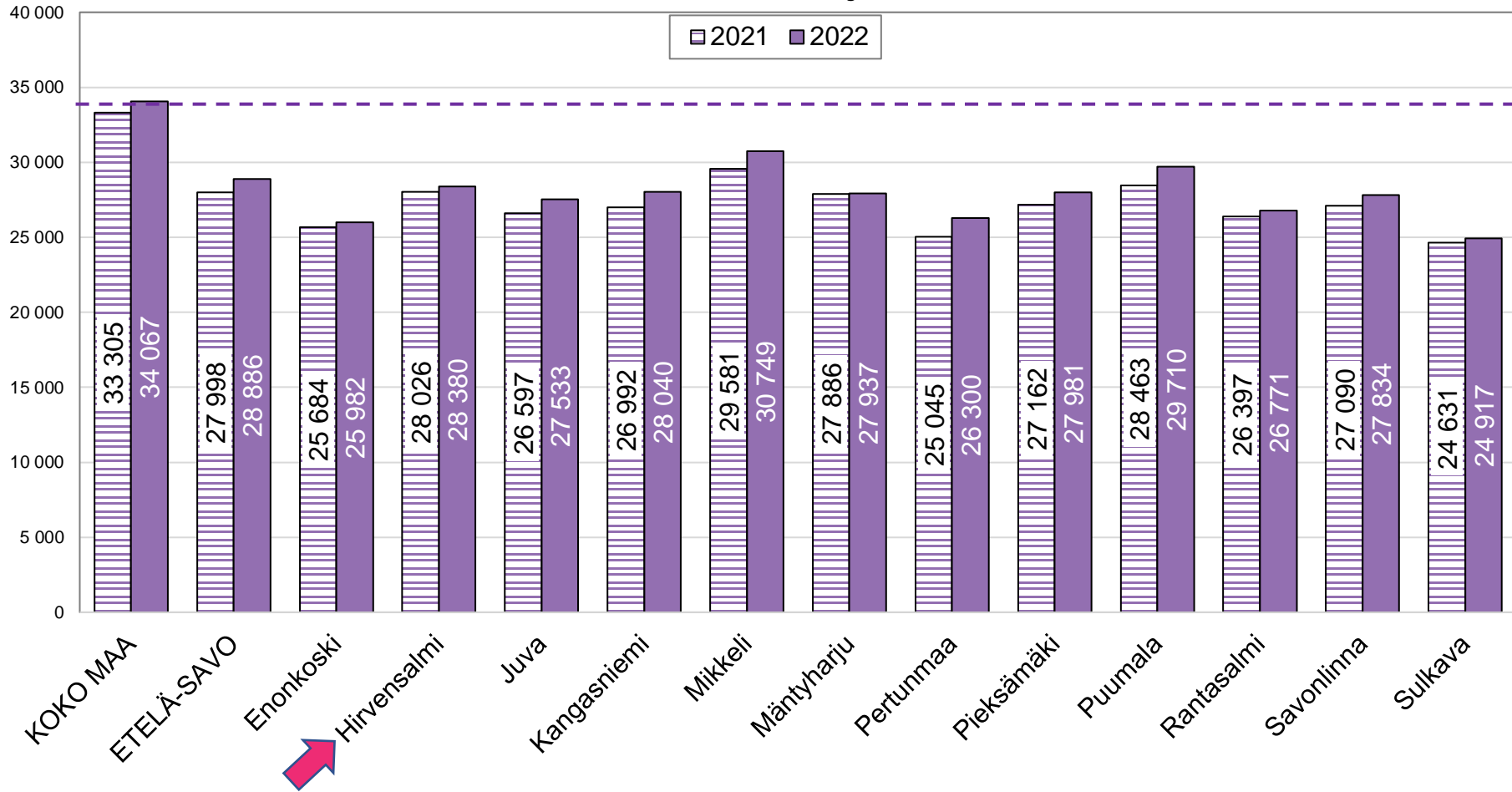
Lähde: ETELÄ-SAVON MAAKUNTALIITTO / Tilastokeskus, alueellinen yritystoimintatilasto

Yritysten henkilöstö Hirvensalmella 2018 - 2022, henkilöä



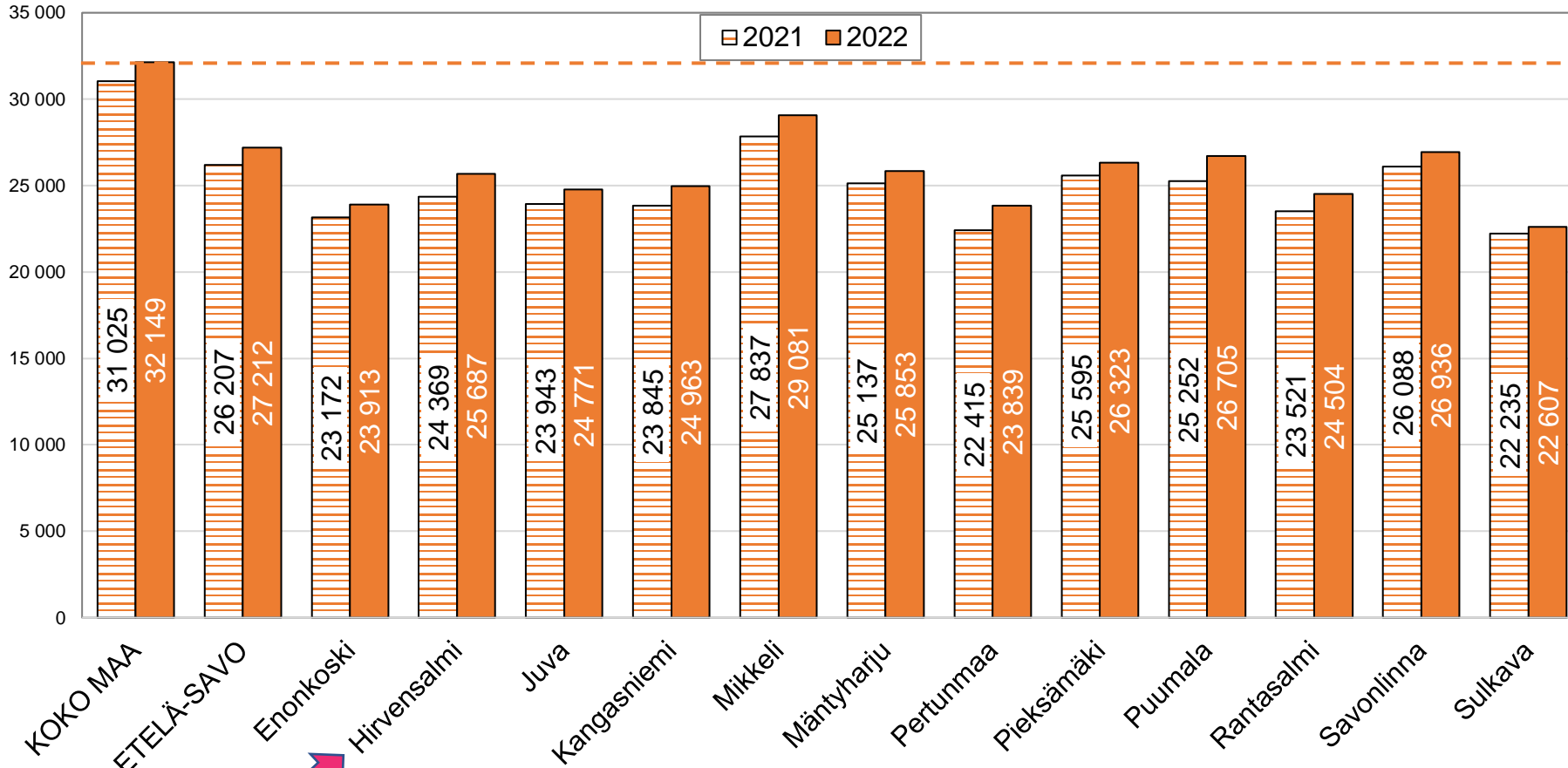
Lähde: ETELÄ-SAVON MAAKUNTALIITTO / Tilastokeskus, alueellinen yritystoimintatilasto

Veronalaiset tulot keskimäärin kunnittain Etelä-Savossa 2021 - 2022, €/tulonsaaja



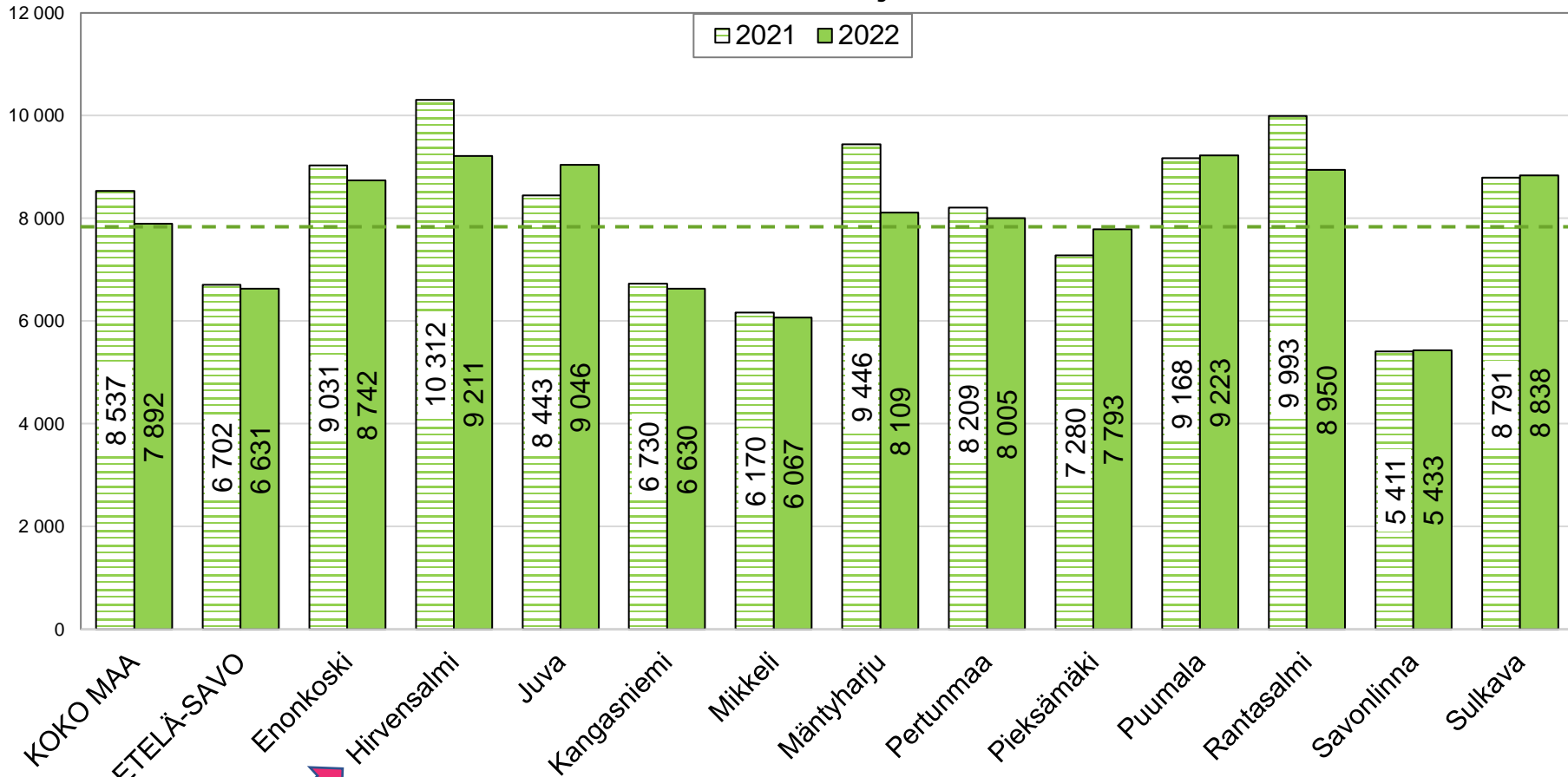
Lähde: ETELÄ-SAVON MAAKUNTALIITTO / Verohallinto

Ansiotulot keskimäärin kunnittain Etelä-Savossa 2021 - 2022, €/tulonsaaja



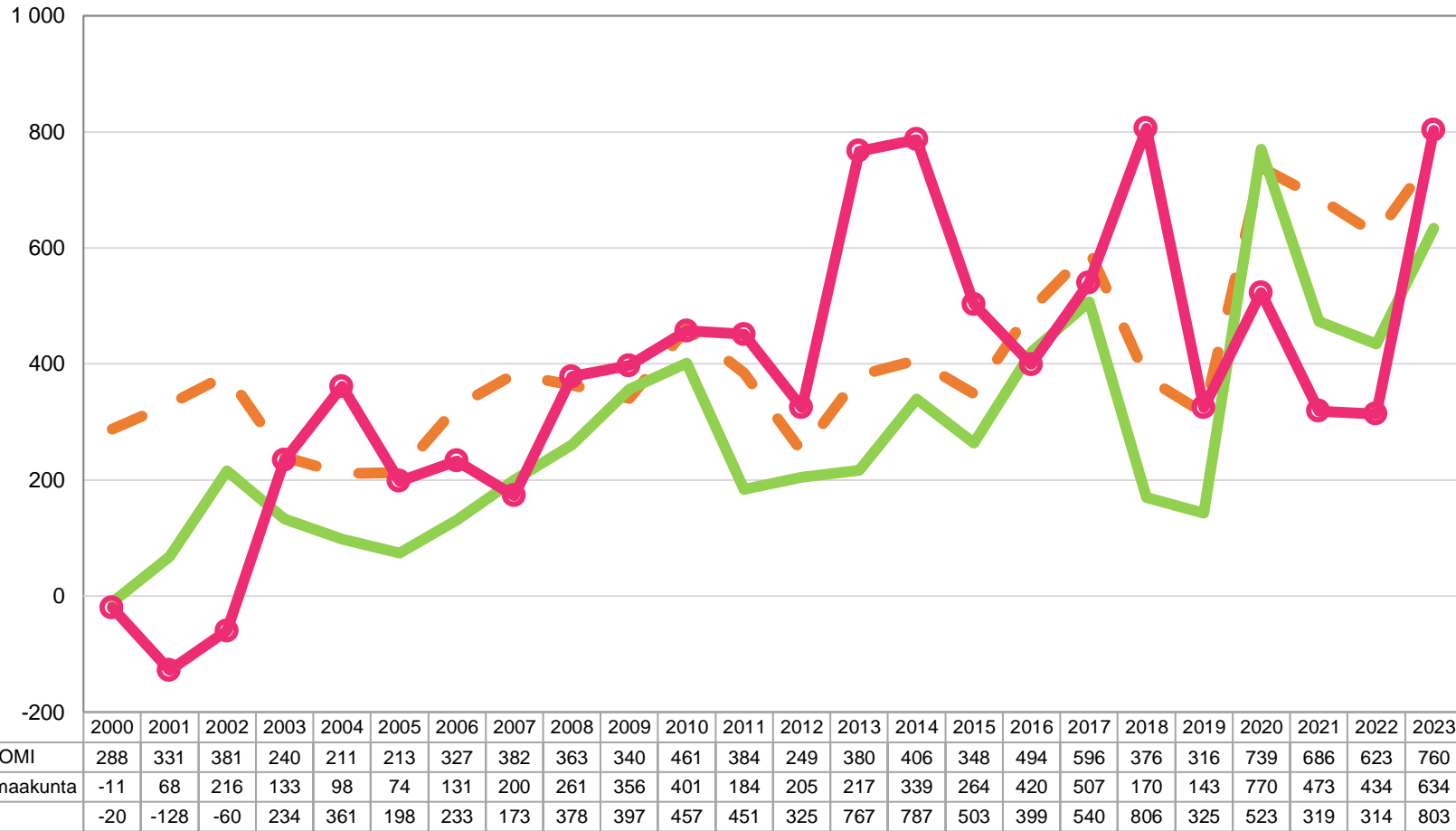
Lähde: ETELÄ-SAVON MAAKUNTALIITTO / Verohallinto

Pääomatulot keskimäärin kunnittain Etelä-Savossa 2021 - 2022, €/tulonsaaja



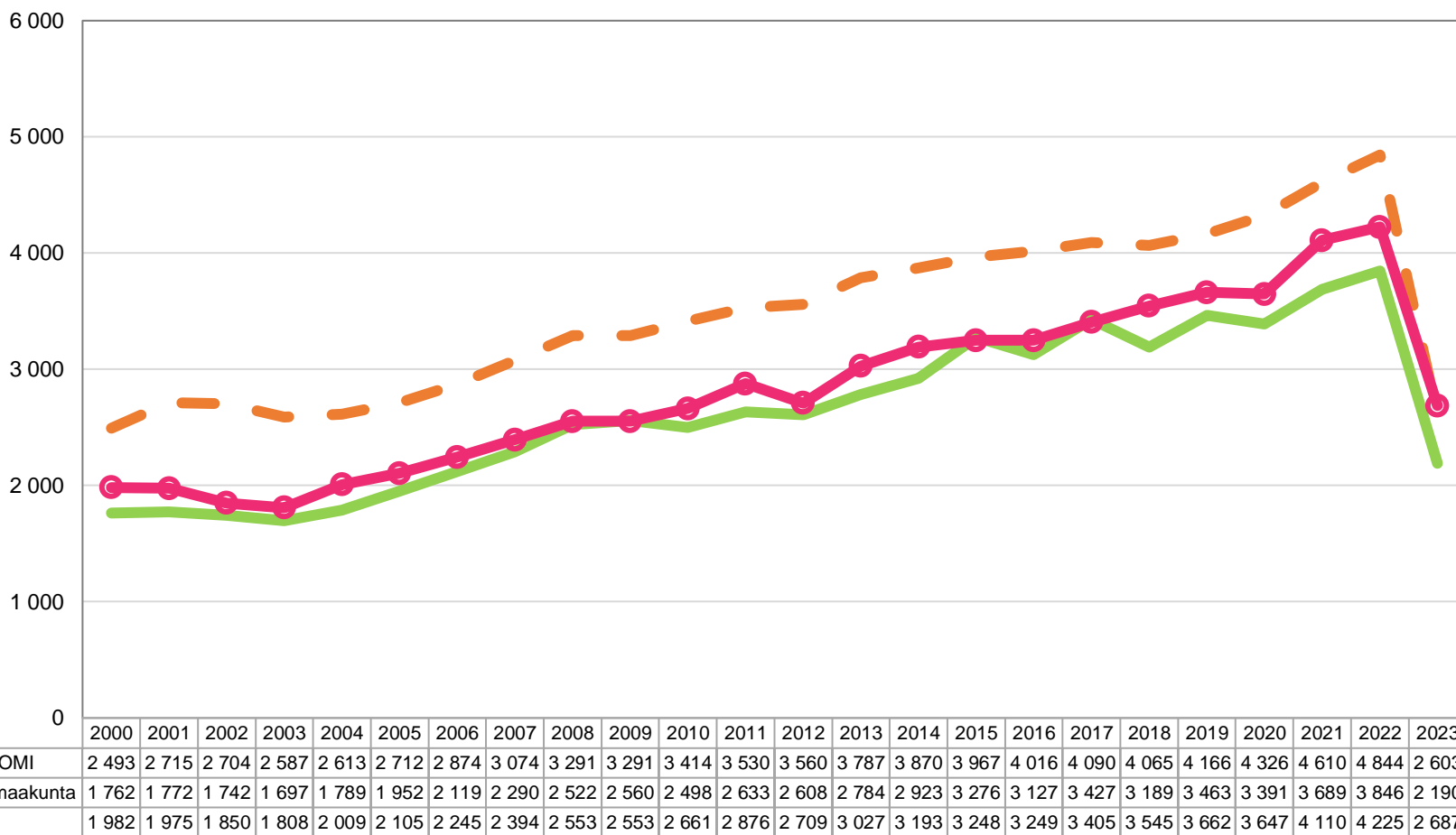
Lähde: ETELÄ-SAVON MAAKUNTALIITTO / Verohallinto

Vuosikate 2000 - 2023, €/asukas



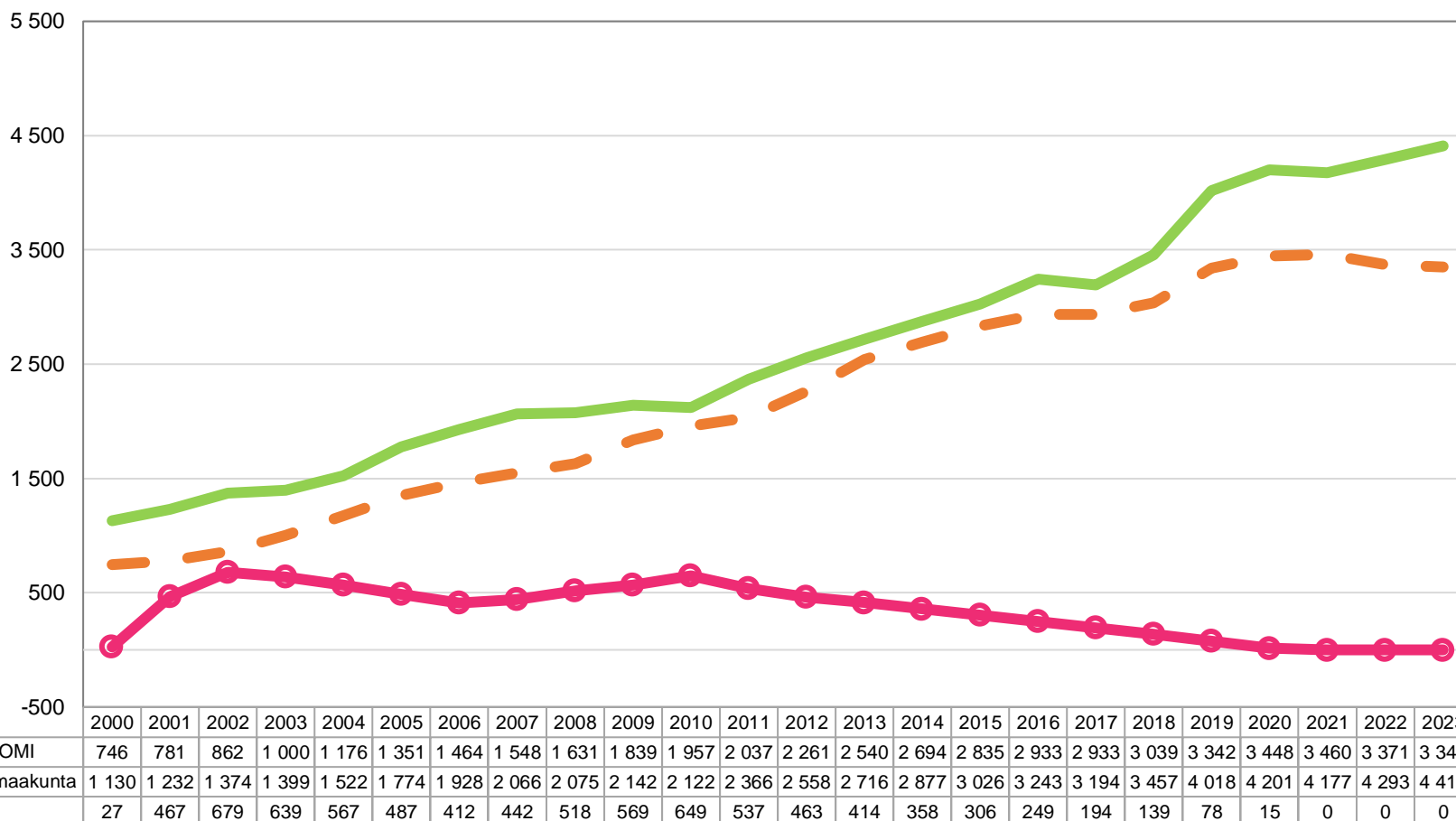
Lähde: ETELÄ-SAVON MAAKUNTALIITTO / Kuntaliitto, Valtiokonttori

Kuntien verotulot 2000 - 2023, €/asukas



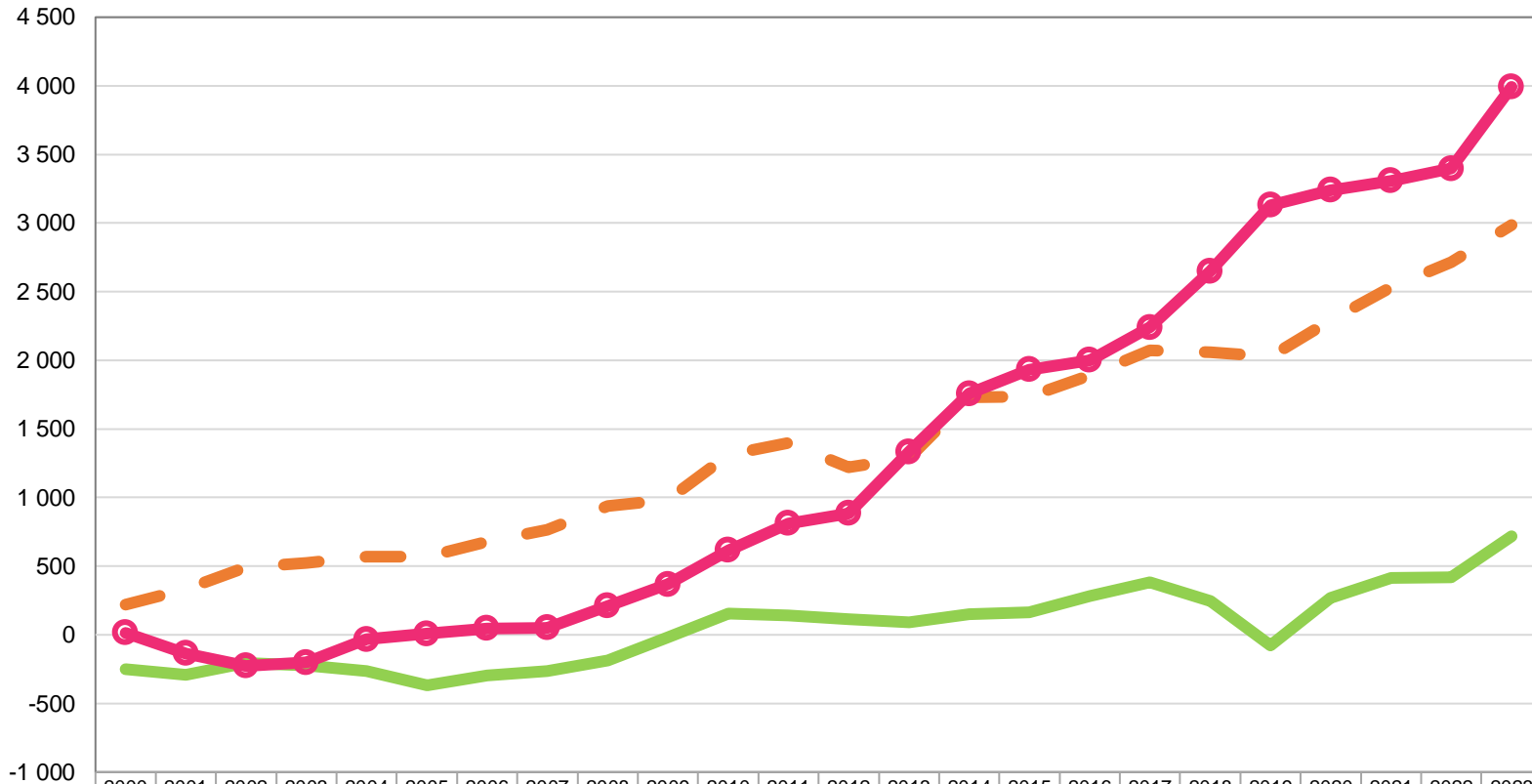
Lähde: ETELÄ-SAVON MAAKUNTALIITTO / Kuntaliitto, Valtiokonttori

Kuntien lainakanta 2000 - 2023, €/asukas



Lähde: ETELÄ-SAVON MAAKUNTALIITTO / Kuntaliitto, Valtiokonttori

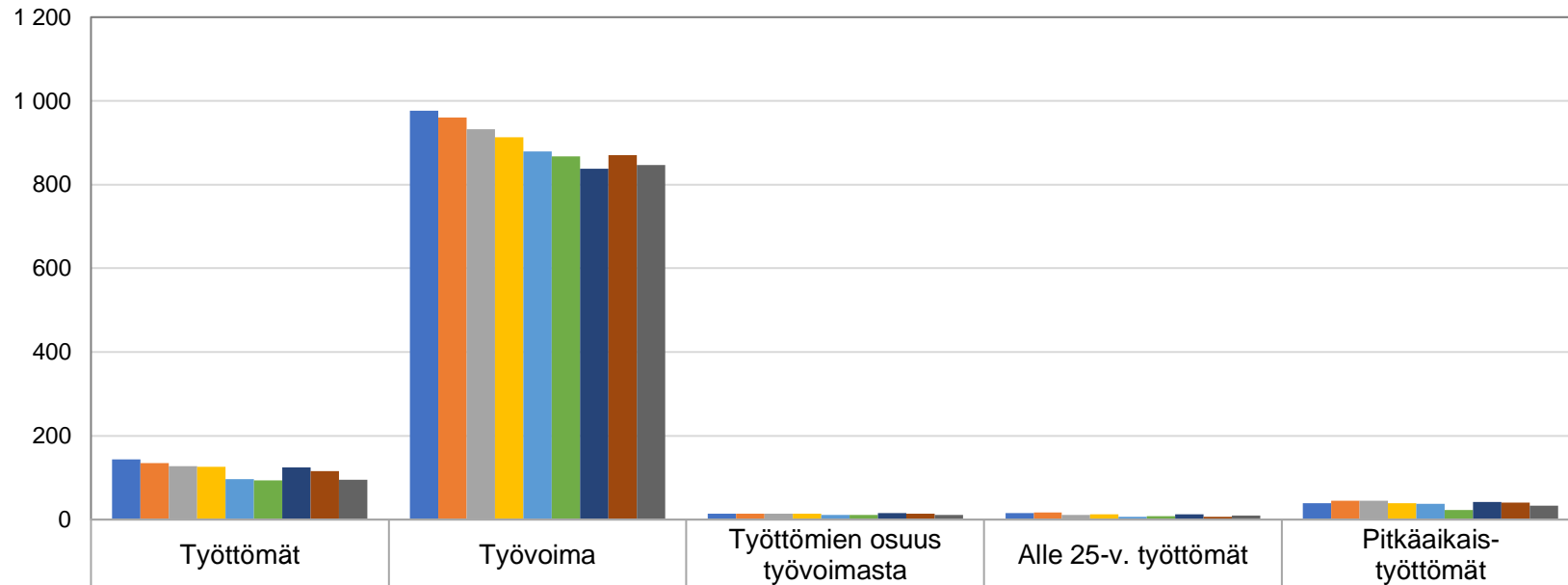
Kuntien kertynyt yli-/alijäämä 2000 - 2023, €/asukas



--- MANNER-SUOMI	220	333	490	523	570	568	677	765	937	986	1 314	1 398	1 223	1 290	1 729	1 735	1 892	2 072	2 061	2 025	2 293	2 533	2 713	2 986
--- Etelä-Savon maakunta	-250	-293	-206	-223	-265	-368	-298	-263	-186	-16	157	143	116	91	151	165	283	384	246	-76	271	413	419	718
● Hirvensalmi	15	-135	-227	-201	-32	7	47	52	210	369	616	812	884	1 334	1 757	1 932	2 001	2 240	2 651	3 130	3 241	3 309	3 398	3 992

Lähde: ETELÄ-SAVON MAAKUNTALIITTO / Kuntaliitto, Valtiokonttori

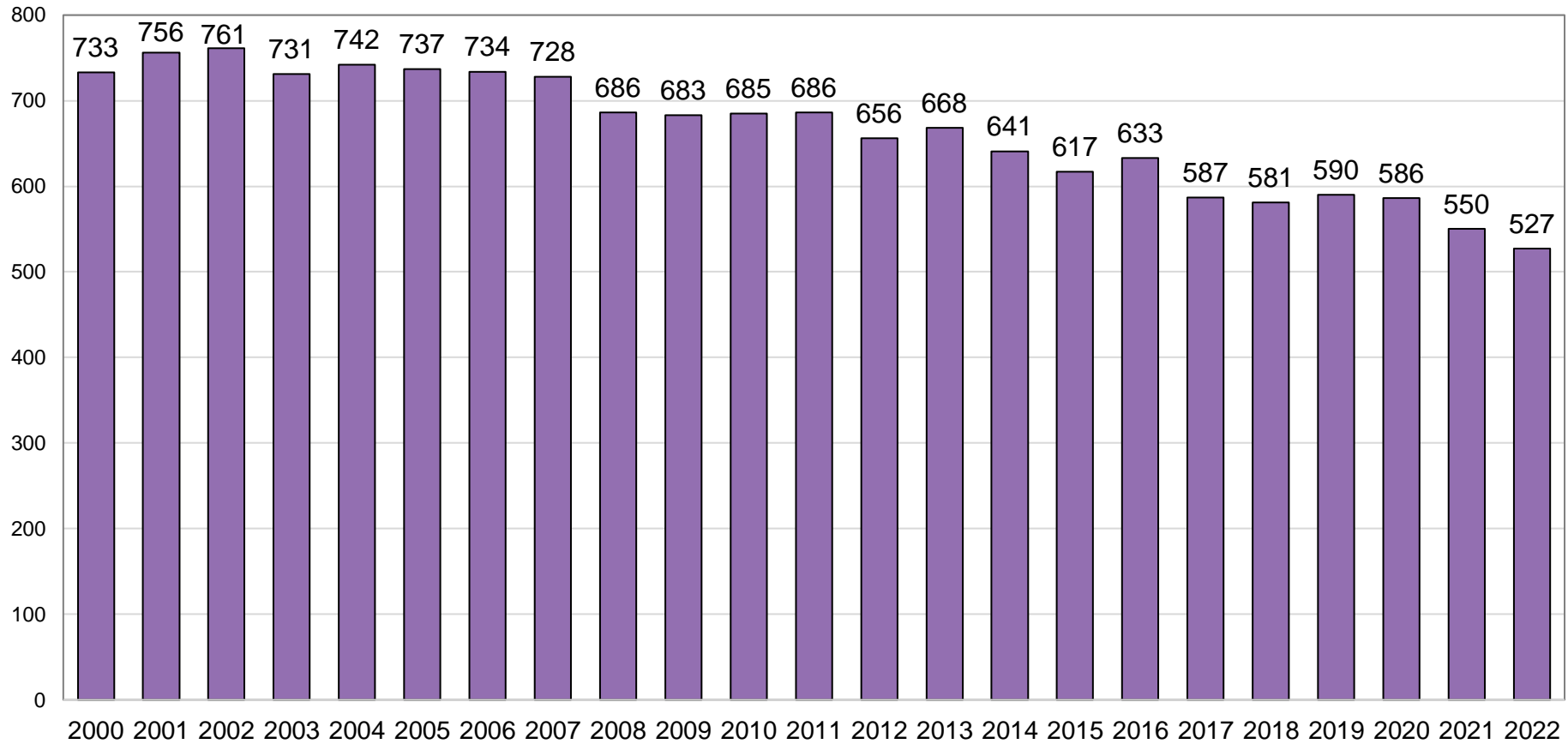
TEM / Työttömyystietoja Hirvensalmella 01/2015 - 01/2023



	Työttömät	Työvoima	Työttömien osuus työvoimasta	Alle 25-v. työttömät	Pitkäaikais-työttömät
2015 Tammikuu	143	977	14,6	16	39
2016 Tammikuu	135	961	14,0	17	45
2017 Tammikuu	128	933	13,7	11	45
2018 Tammikuu	126	913	13,8	12	39
2019 Tammikuu	97	879	11,0	6	37
2020 Tammikuu	94	868	10,8	8	23
2021 Tammikuu	125	838	14,9	13	42
2022 Tammikuu	116	871	13,3	7	40
2023 Tammikuu	95	847	11,2	9	33

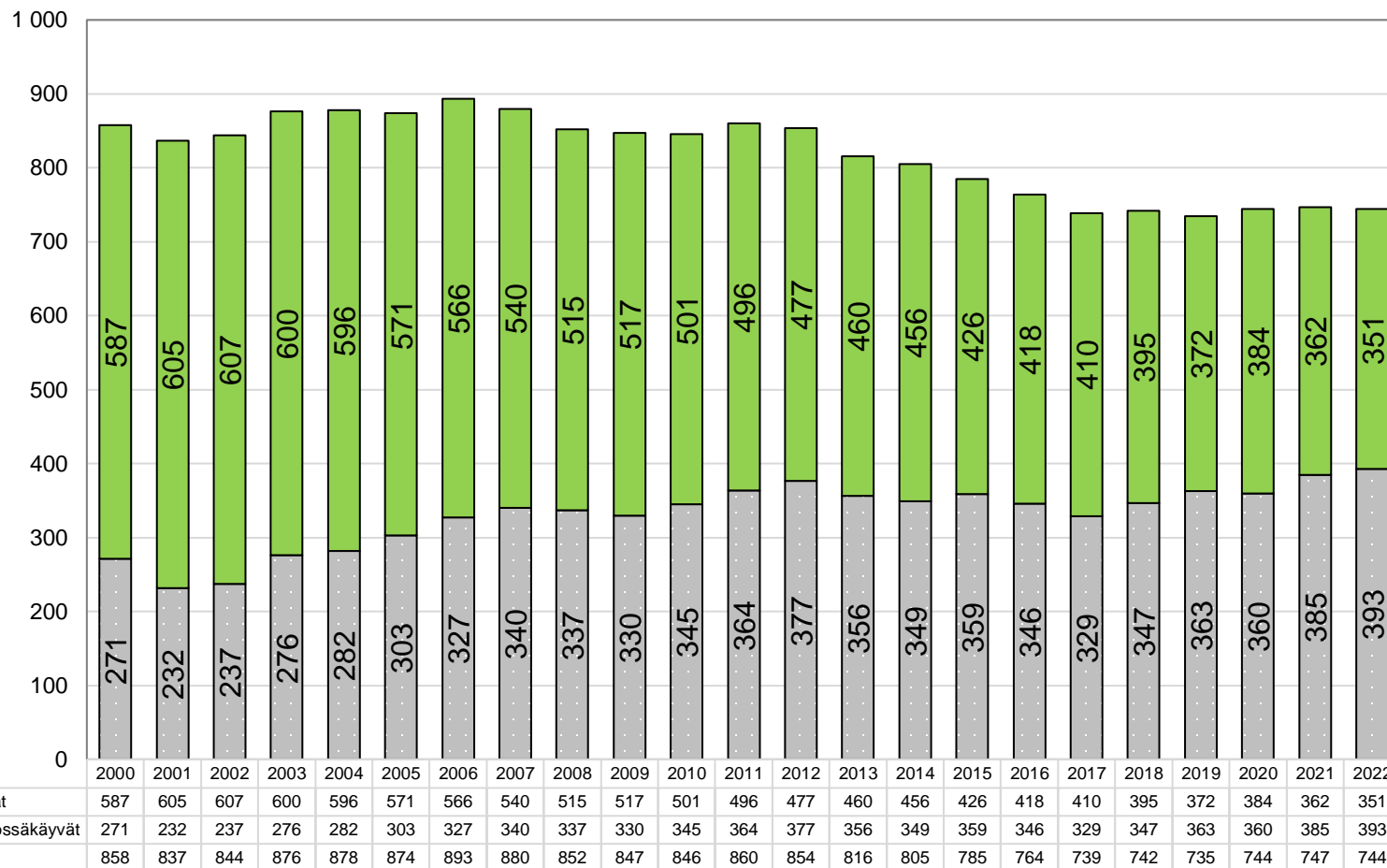
Lähde: ETELÄ-SAVON MAAKUNTALIITTO / Tilastokeskus, Staffin / Työ- ja elinkeinoministeriö, Työnvälitystilasto

Alueella työssäkäyvät (työpaikat) Hirvensalmella 2000 - 2022



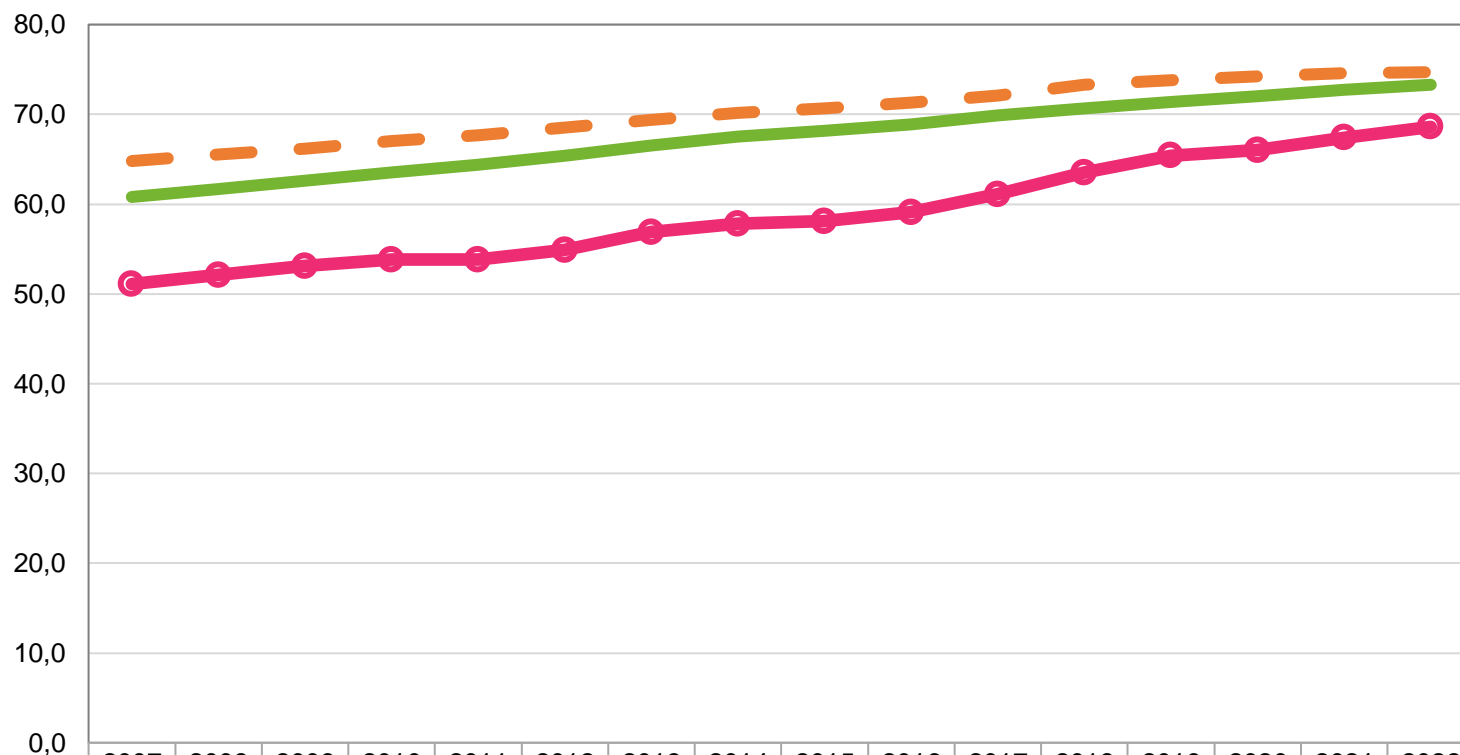
Lähde: ETELÄ-SAVON MAAKUNTALIITTO / Tilastokeskus, Staffin > Väestö/Työssäkäynti / Alueella työssäkäyvät (työpaikat)

Työlliset Hirvensalmella työpaikan sijainnin mukaan 2000 - 2022



Lähde: ETELÄ-SAVON MAAKUNTALIITTO /Tilastokeskus - Työssäkäyntitilasto

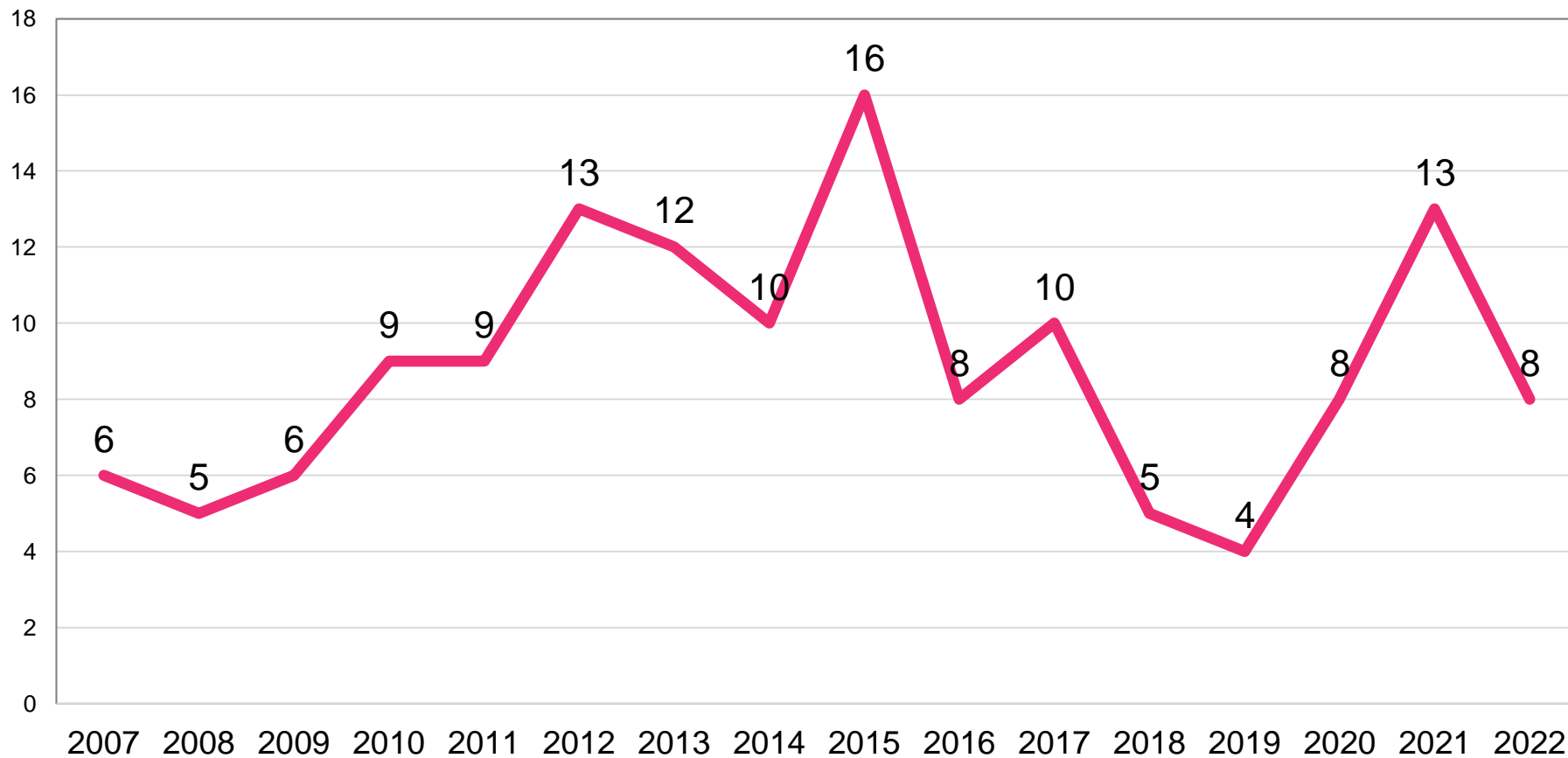
Tutkinnon suorittaneet yli 15 vuotiaat 2007 - 2022, %



	2007	2008	2009	2010	2011	2012	2013	2014	2015	2016	2017	2018	2019	2020	2021	2022
— KOKO MAA	64,8	65,5	66,2	67,0	67,7	68,5	69,4	70,2	70,7	71,3	72,1	73,3	73,8	74,2	74,6	74,7
— Etelä-Savon maakunta	60,8	61,7	62,6	63,5	64,4	65,4	66,5	67,5	68,2	68,9	69,9	70,7	71,4	72,0	72,7	73,3
—● Hirvensalmi	51,1	52,1	53,1	53,8	53,8	54,9	56,9	57,8	58,1	59,1	61,1	63,5	65,4	66,0	67,4	68,6

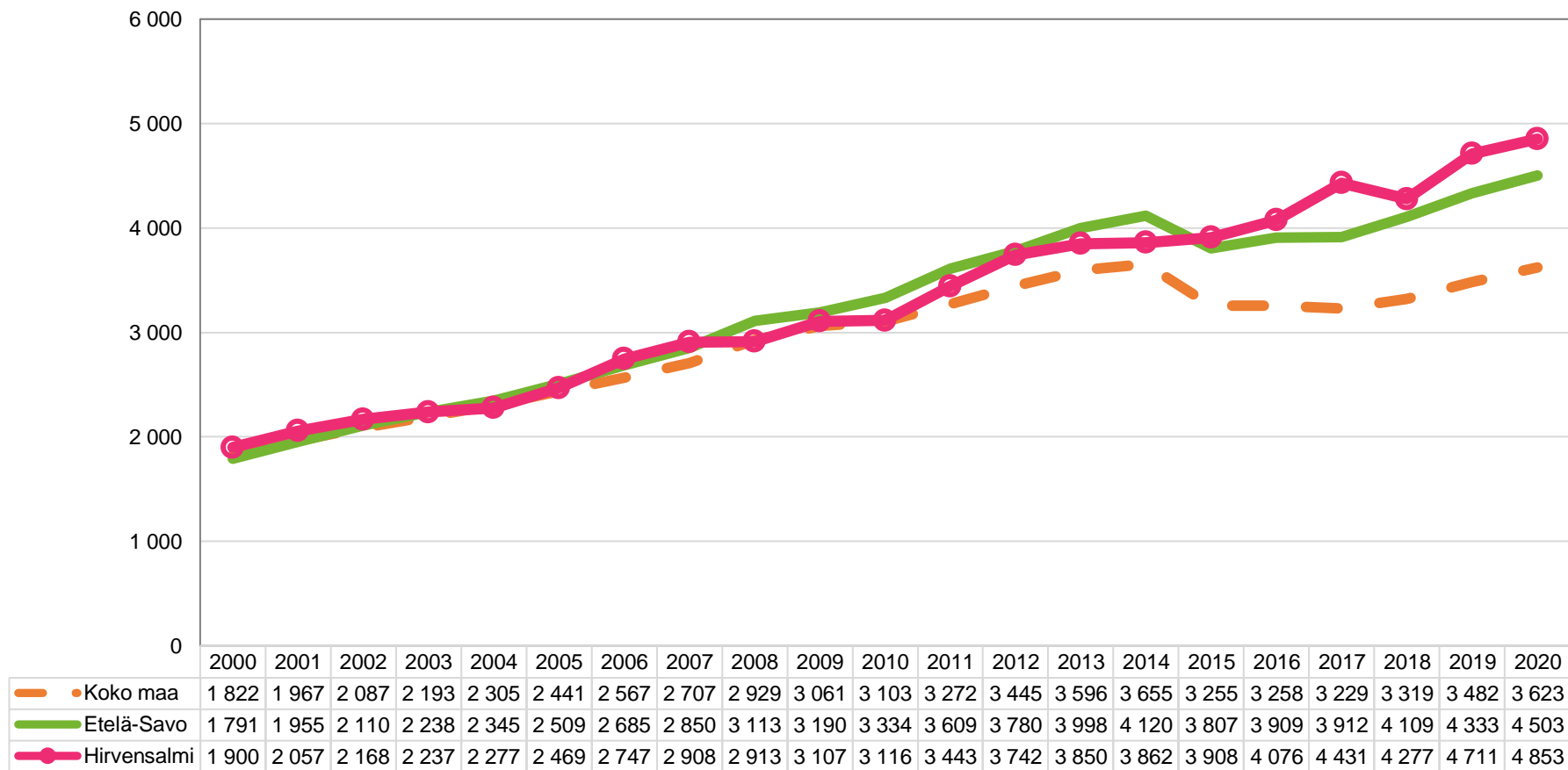
Lähde: ETELÄ-SAVON MAAKUNTALIITTO / Tilastokeskus, Staffin > Koulutus/Väestön koulutusrakenne

Peruskoulun jälkeistä tutkintoa vailla olevat 25-29-vuotiaat Hirvensalmella 2007 - 2022, lukumäärä



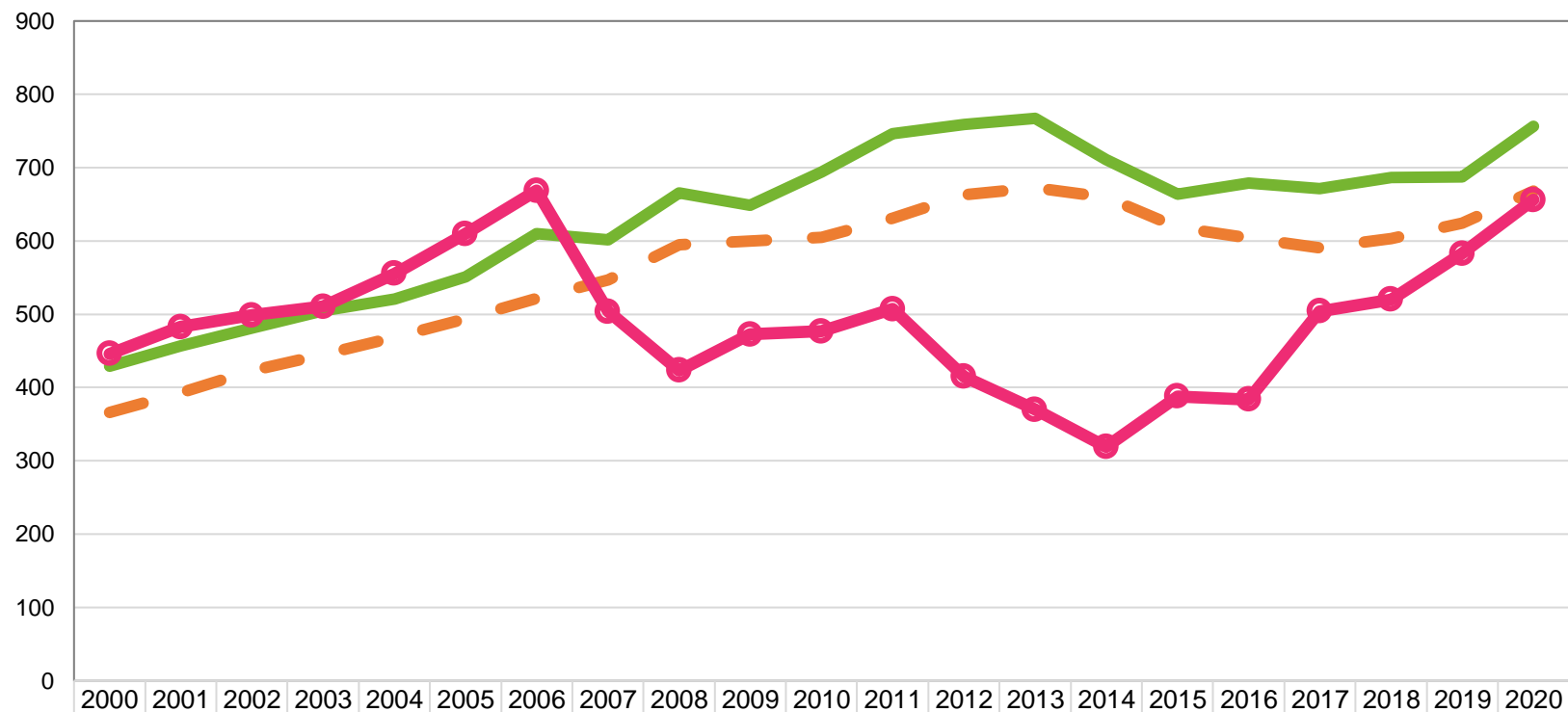
Lähde: ETELÄ-SAVON MAAKUNTALIITTO / Tilastokeskus, Staffin > Koulutus/Väestön koulutus rakenne

Sosiaali- ja terveystoimen nettokustannukset 2000 - 2020, euroa / asukas



Lähde: ETELÄ-SAVON MAAKUNTALIITTO / THL, Tilasto- ja indikaattoripankki SOTKANet, id:1073

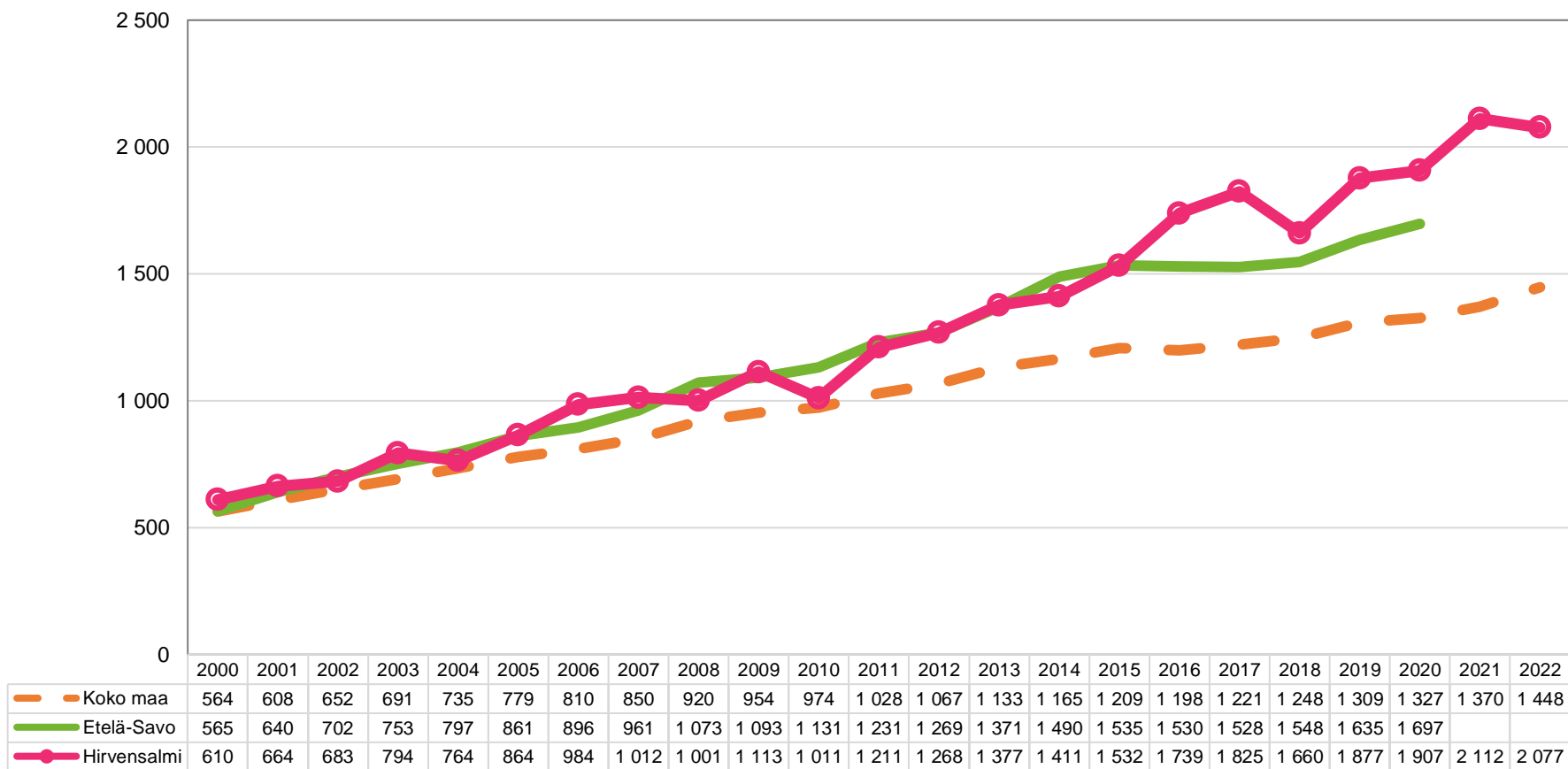
Perusterveydenhuollon (mukaanlukien hammashuolto) nettokustannukset 2000 - 2020, euroa / asukas



	Koko maa	366	393	423	445	468	494	522	547	595	600	605	631	663	672	660	618	604	591	603	624	668
	Etelä-Savo	429	457	481	505	521	551	610	601	665	648	694	746	759	767	711	664	679	671	687	687	757
	Hirvensalmi	446	483	499	510	555	610	669	504	423	473	477	507	415	370	319	388	384	504	520	583	656

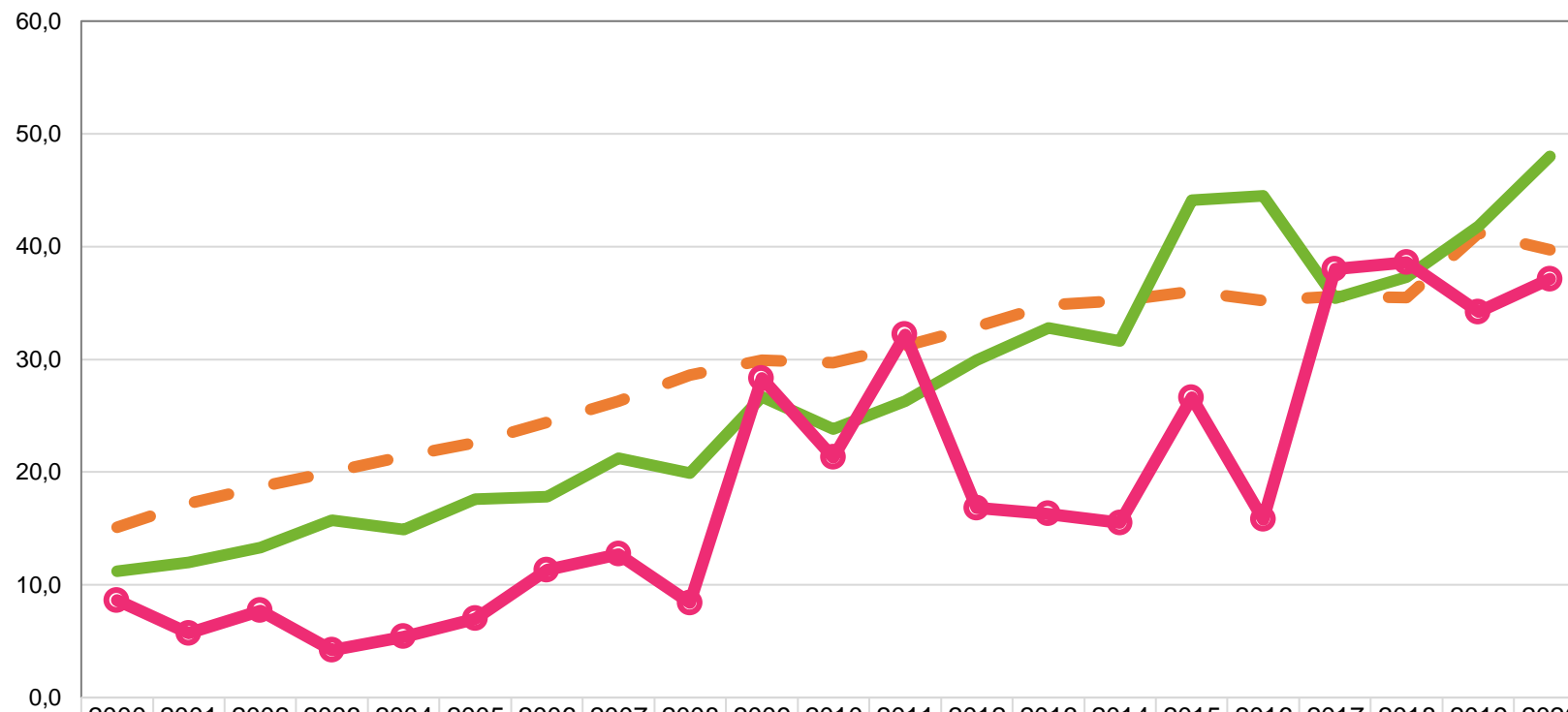
Lähde: ETELÄ-SAVON MAAKUNTALIITTO / THL, Tilasto- ja indikaattoripankki SOTKANet, id:1072

Erikoissairaanhoidon nettokustannukset 2000 - 2022, euroa / asukas



Lähde: ETELÄ-SAVON MAAKUNTALIITTO / THL, Tilasto- ja indikaattoripankki SOTKANet, id:1071

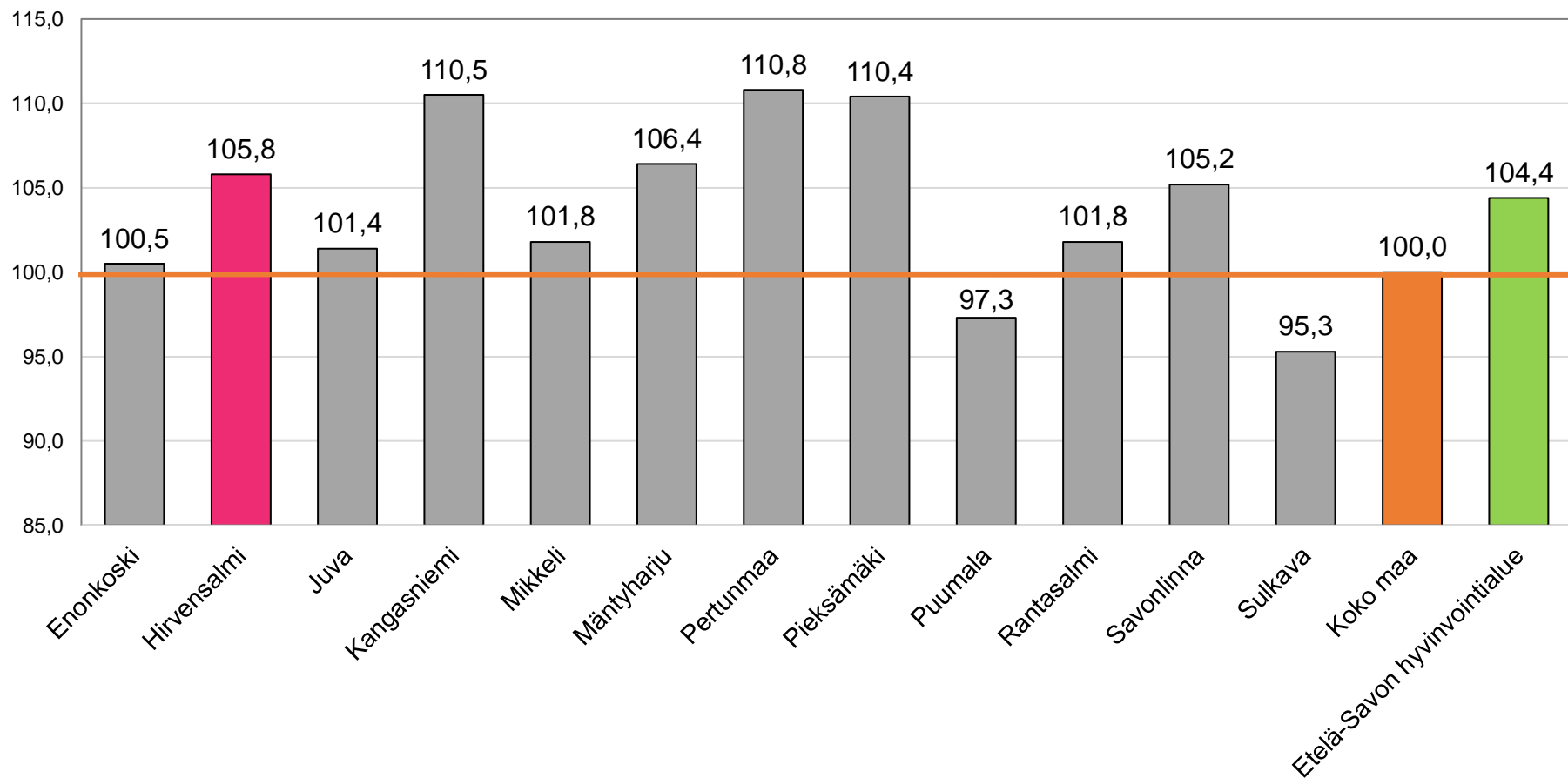
Päihdehuollon nettokustannukset 2000 - 2020, euroa / asukas



	2000	2001	2002	2003	2004	2005	2006	2007	2008	2009	2010	2011	2012	2013	2014	2015	2016	2017	2018	2019	2020
— — — Koko maa	15,1	17,2	18,7	20,0	21,4	22,6	24,4	26,3	28,6	29,9	29,7	31,2	32,9	34,8	35,2	36,0	35,2	35,6	35,5	41,2	39,7
— Etelä-Savo	11,2	12,0	13,3	15,7	14,9	17,6	17,8	21,2	19,9	26,7	23,8	26,3	29,9	32,8	31,6	44,1	44,5	35,4	37,3	41,8	48,0
—●— Hirvensalmi	8,6	5,7	7,7	4,2	5,4	7,0	11,3	12,7	8,4	28,3	21,3	32,2	16,8	16,3	15,5	26,6	15,8	38,0	38,6	34,2	37,1

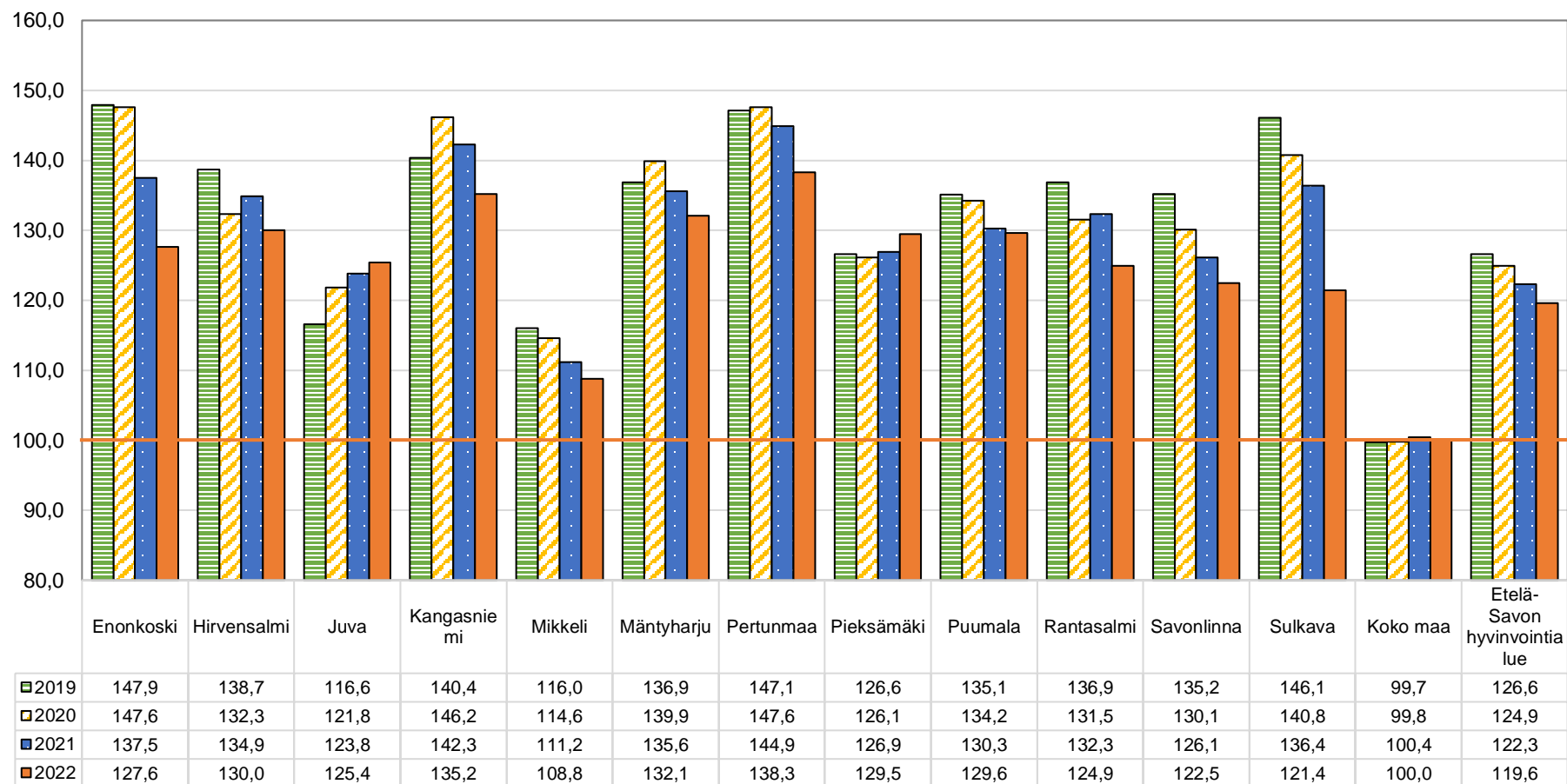
Lähde: ETELÄ-SAVON MAAKUNTALIITTO / THL, Tilasto- ja indikaattoripankki SOTKANet, id:1273

Sairastavuusindeksi 2022, ikävakioitu



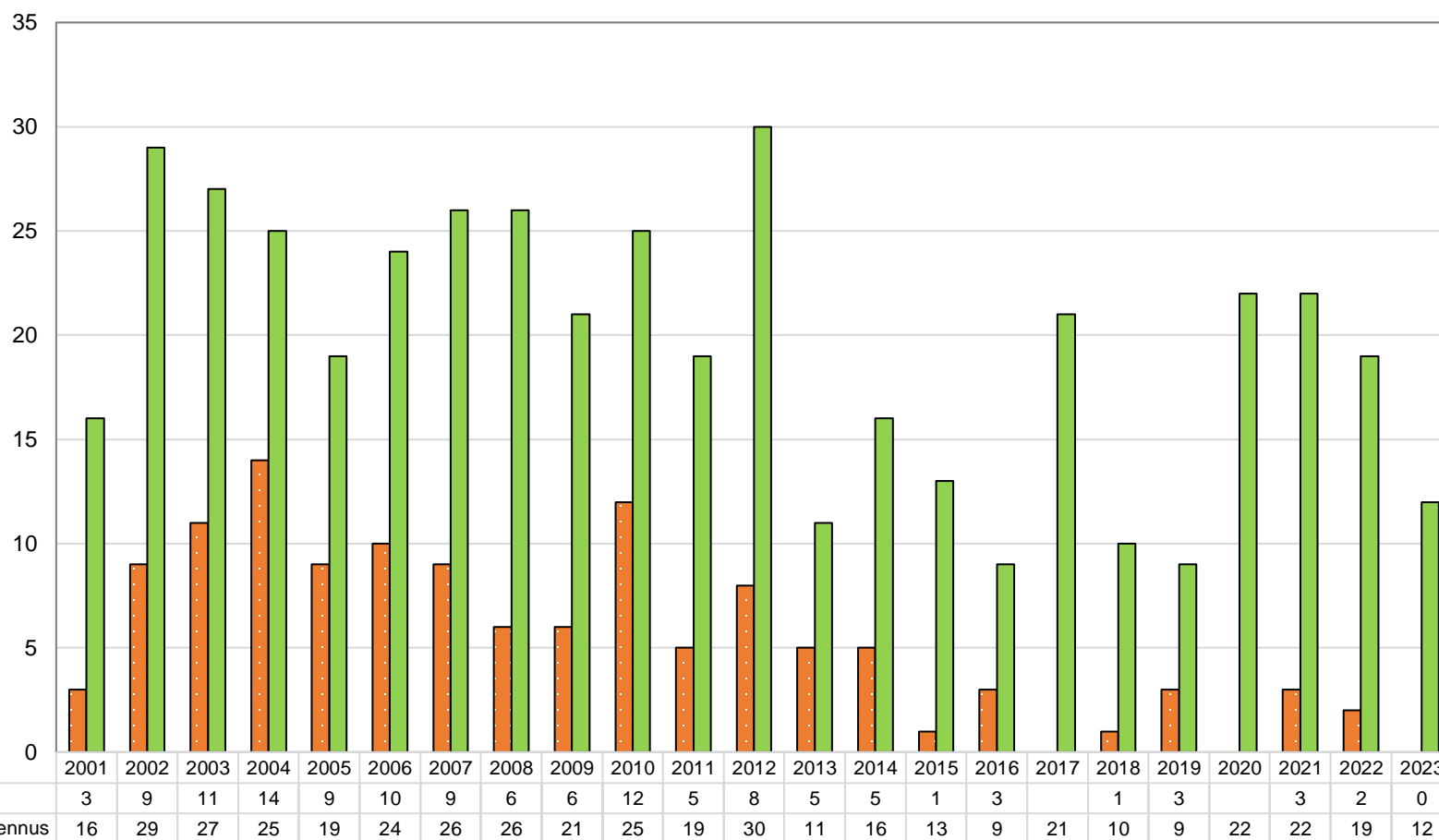
Lähde: ETELÄ-SAVON MAAKUNTALIITTO / Kela ja Terveysten ja hyvinvoinnin laitos (THL), Tilasto- ja indikaattoripankki SOTKANet, id:5641

THL:n sairastavuusindeksi 2019 - 2022, ikävakioiden



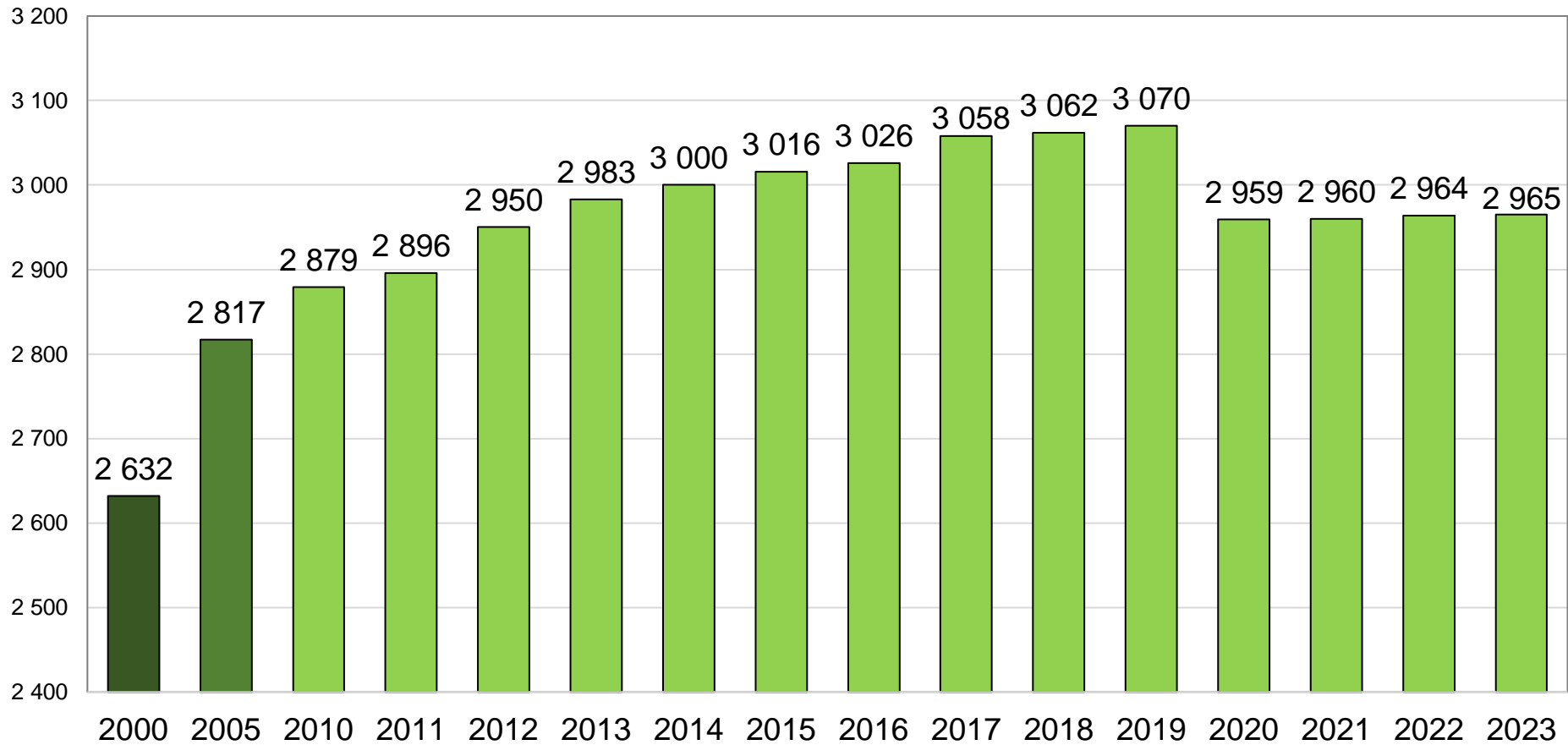
Lähde: ETELÄ-SAVON MAAKUNTALIITTO / Kela ja Terveyden ja hyvinvoinnin laitos (THL), Tilasto- ja indikaattoripankki SOTKANet, id:5642

Rakennusluvut Hirvensalmella 2001 - 2023



Lähde: ETELÄ-SAVON MAAKUNTALIITTO / Tilastokeskus

Vapaa-ajan asunnot Hirvensalmella 2000, 2005 ja 2010 - 2023



Lähde: ETELÄ-SAVON MAAKUNTALIITTO / Tilastokeskus, Statfin-tietokanta > Asuminen/Rakennukset ja kesämökit