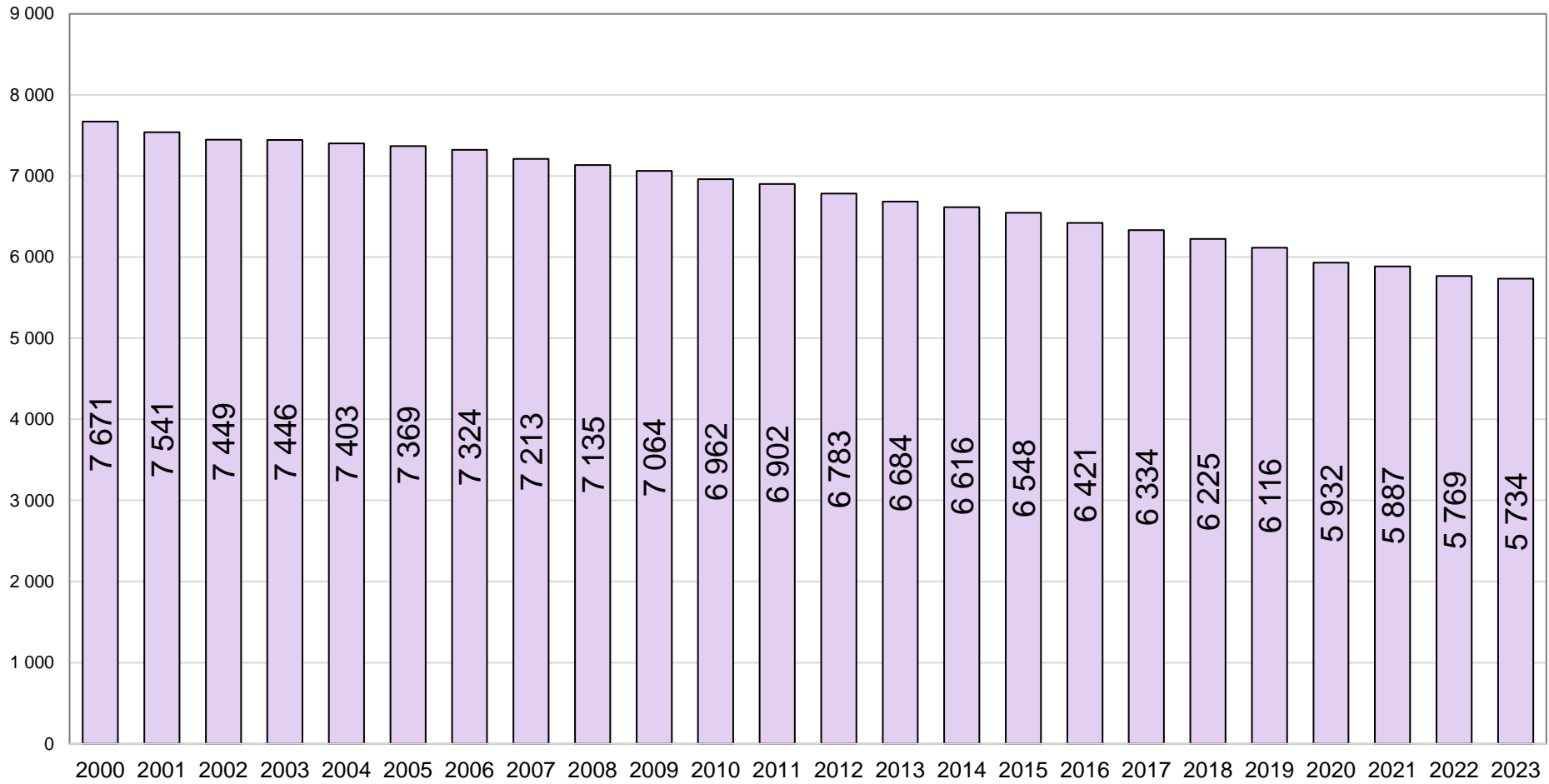
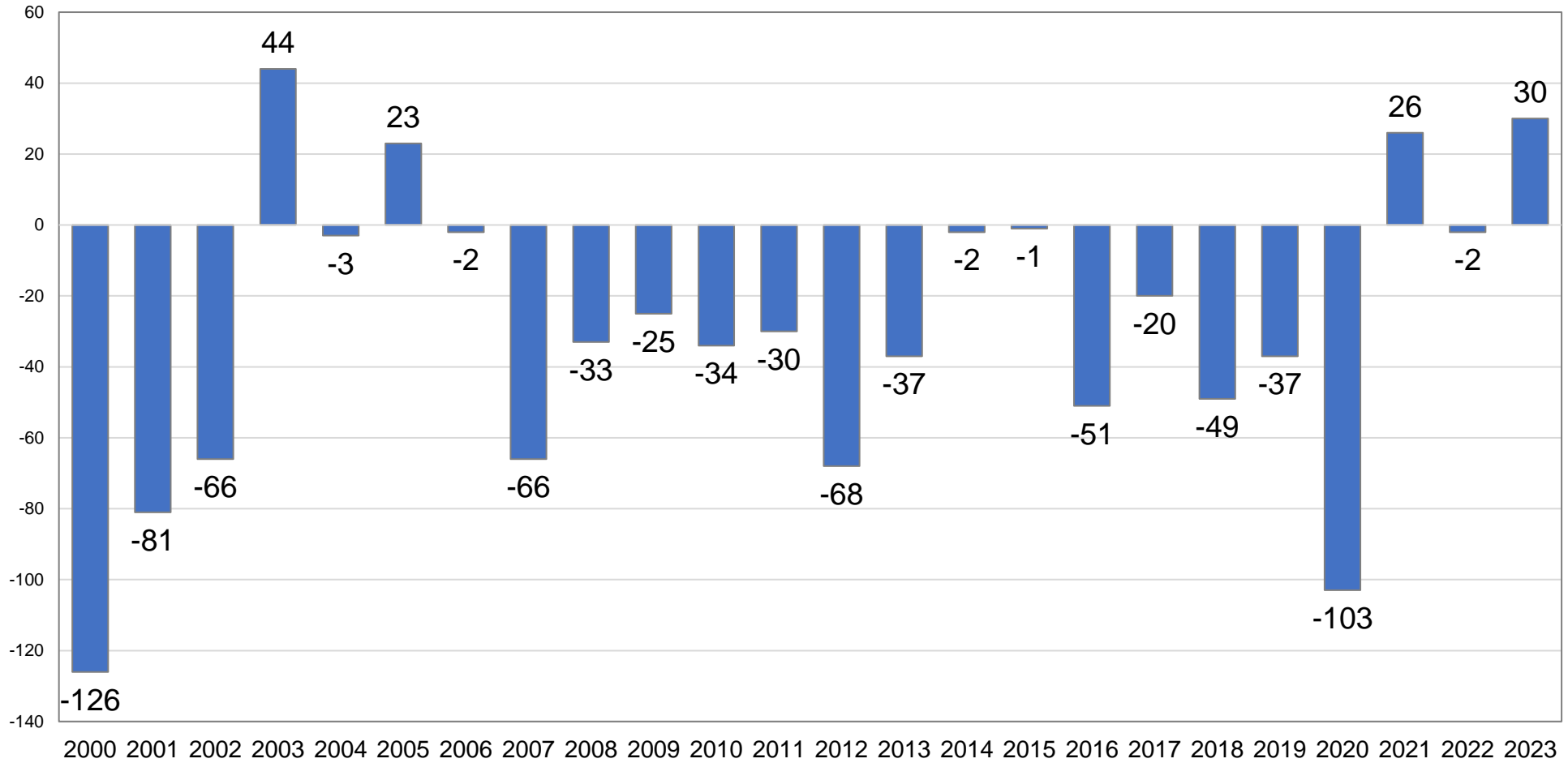


Juvan väkiluku 2000 - 2023



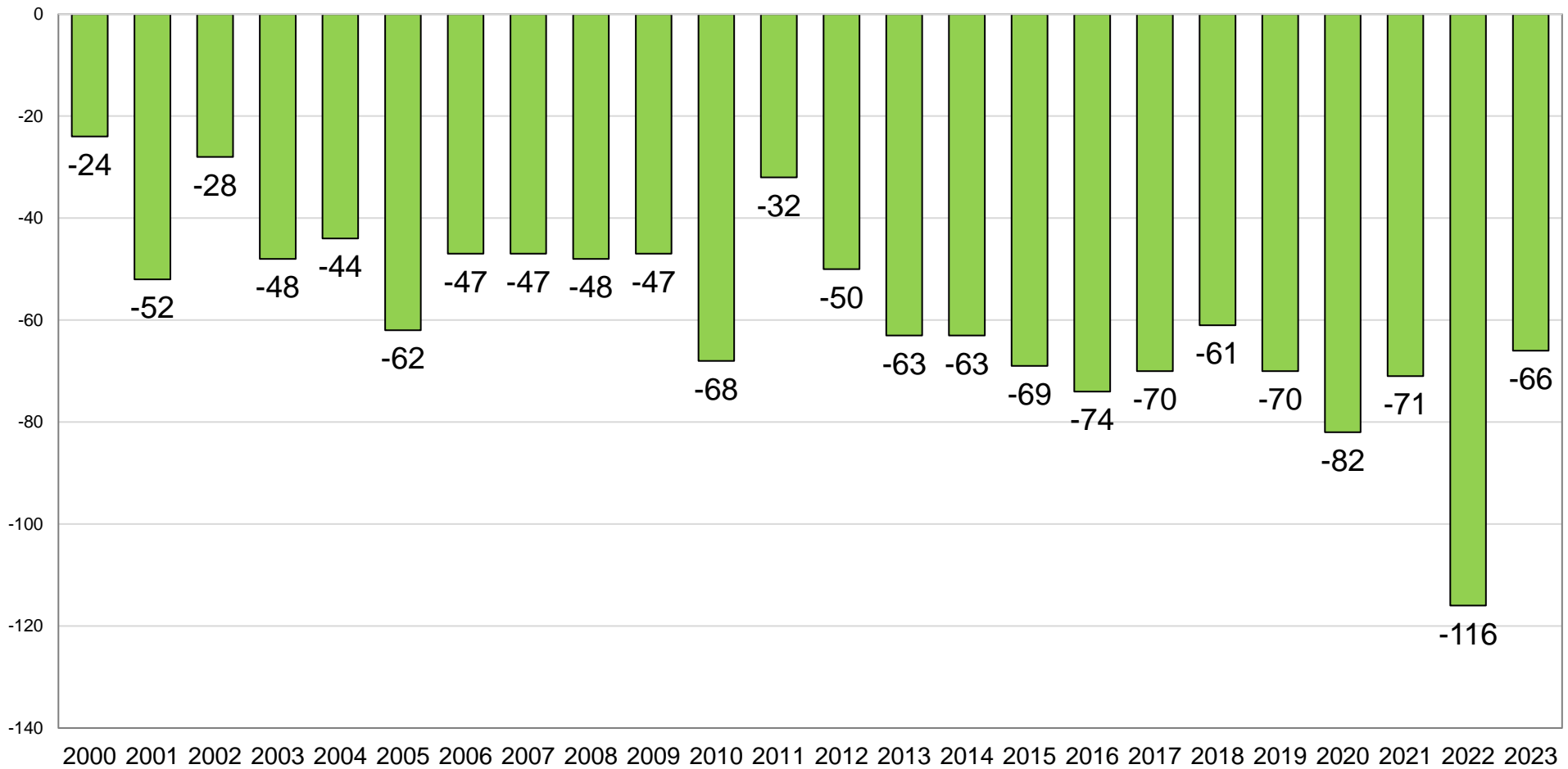
Lähde: ETELÄ-SAVON MAAKUNTALIITTO / Tilastokeskus, Staffin

Kokonaisnettomuutto Juvalla 2000 - 2023, henkilöä



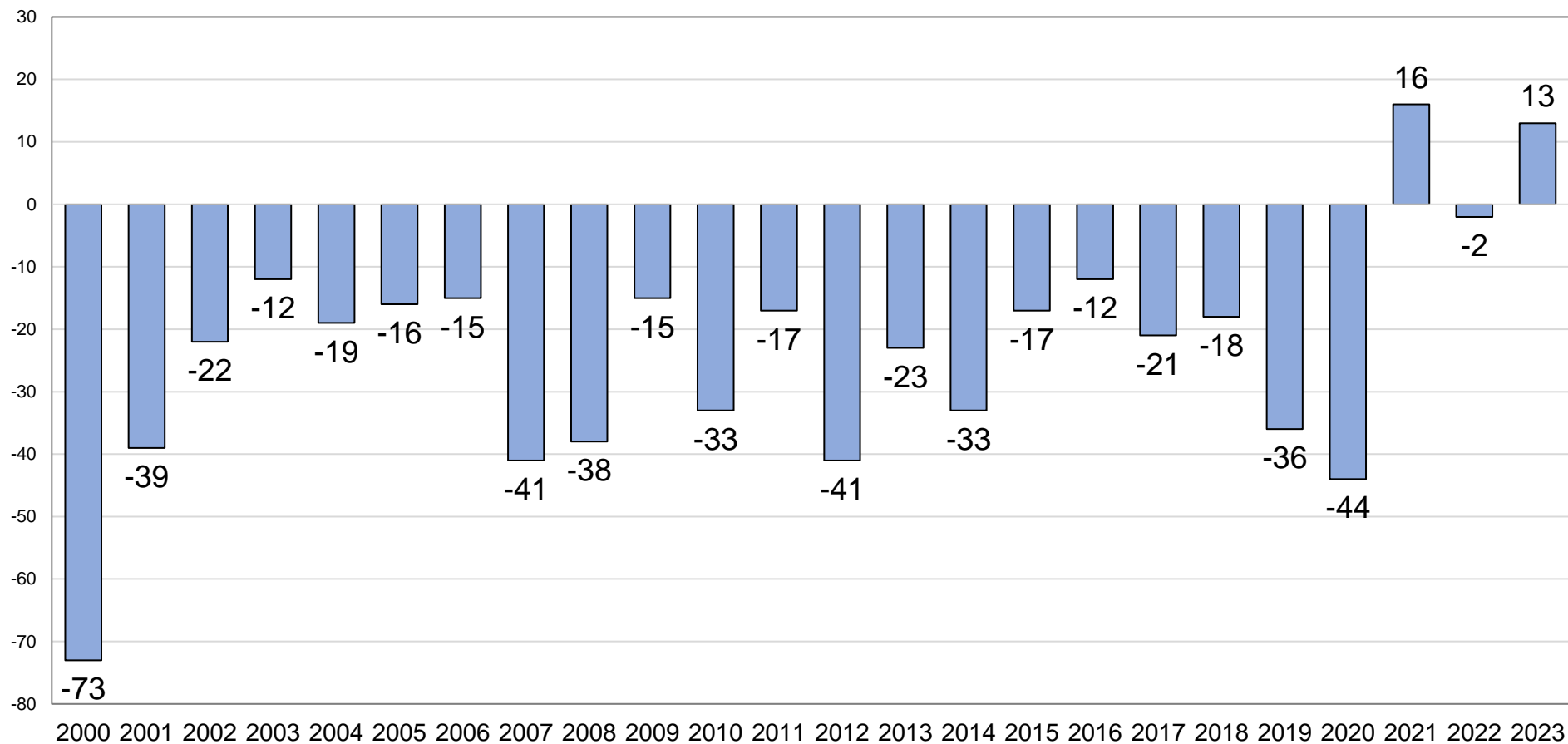
Lähde: ETELÄ-SAVON MAAKUNTALIITTO / Tilastokeskus, Staffin

Luonnollinen väestönmuutos Juvalla 2000 - 2023, henkilöä



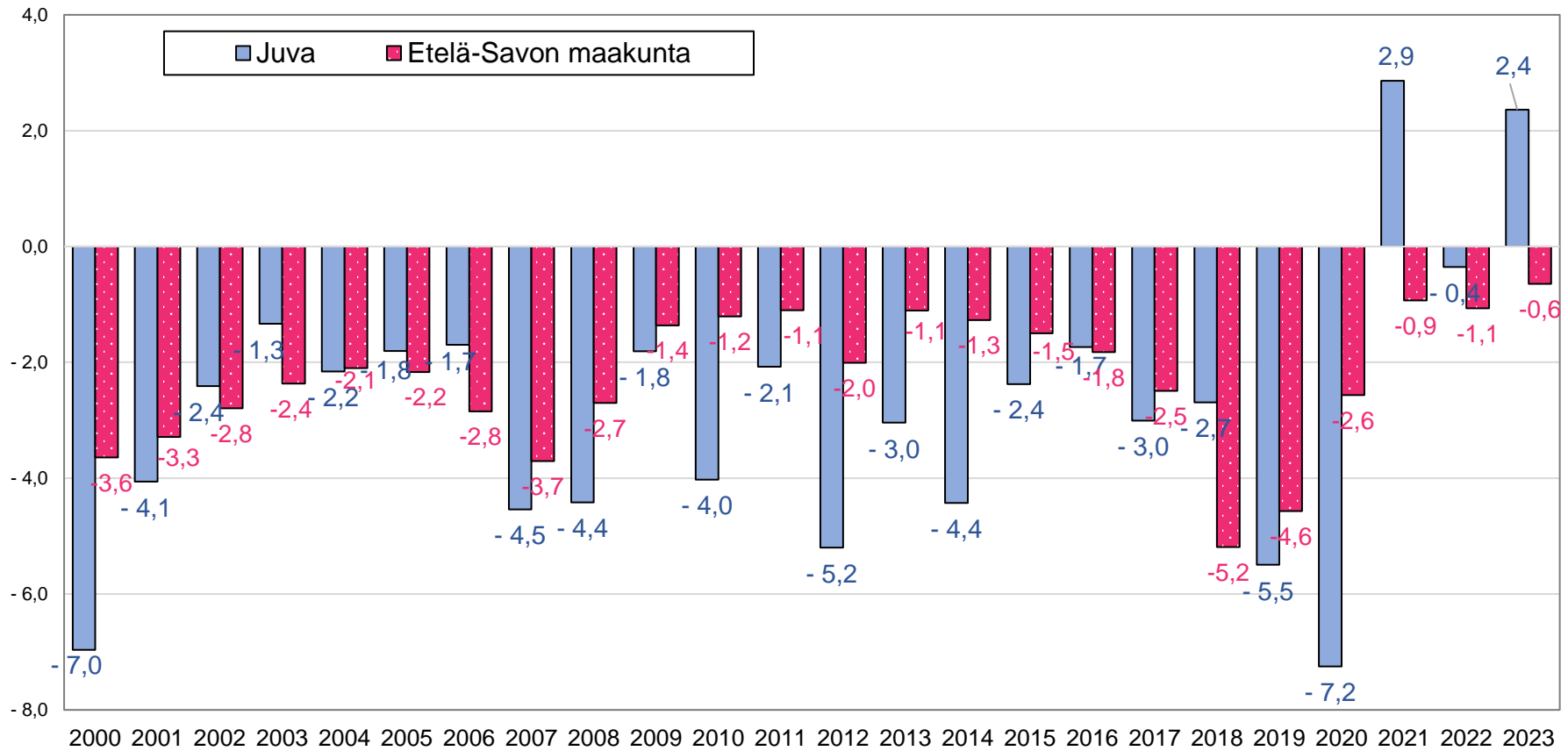
Lähde: ETELÄ-SAVON MAAKUNTALIITTO / Tilastokeskus, Statfin

Nuorten 20-34-v. kokonaisnettomuutto Juvalla 2000 - 2023, henkilöä



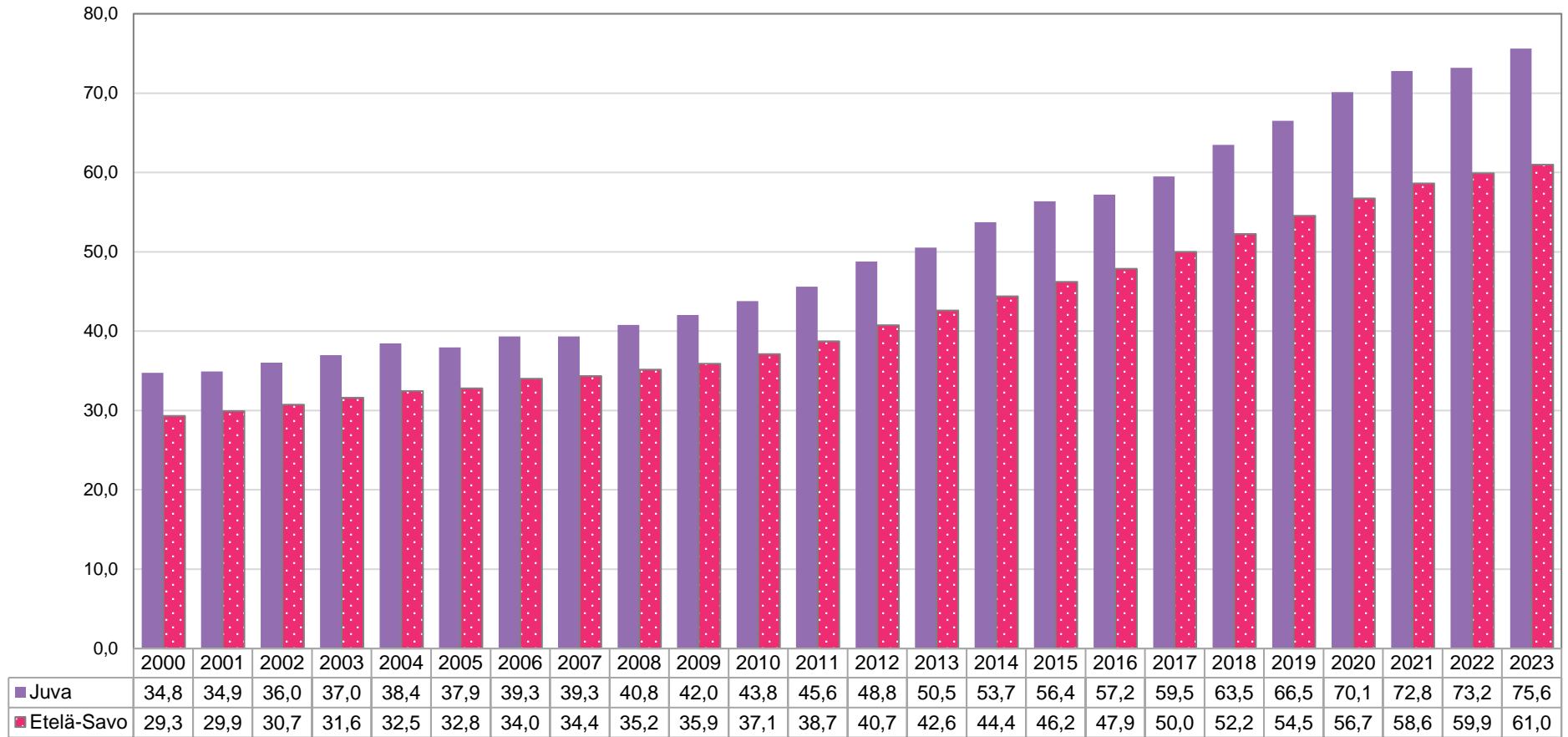
Lähde: ETELÄ-SAVON MAAKUNTALIITTO / Tilastokeskus, Staffin

Nuorten 20-34-v. kokonaisnettomuutto Juvalla 2000 - 2023, % ikäryhmästä



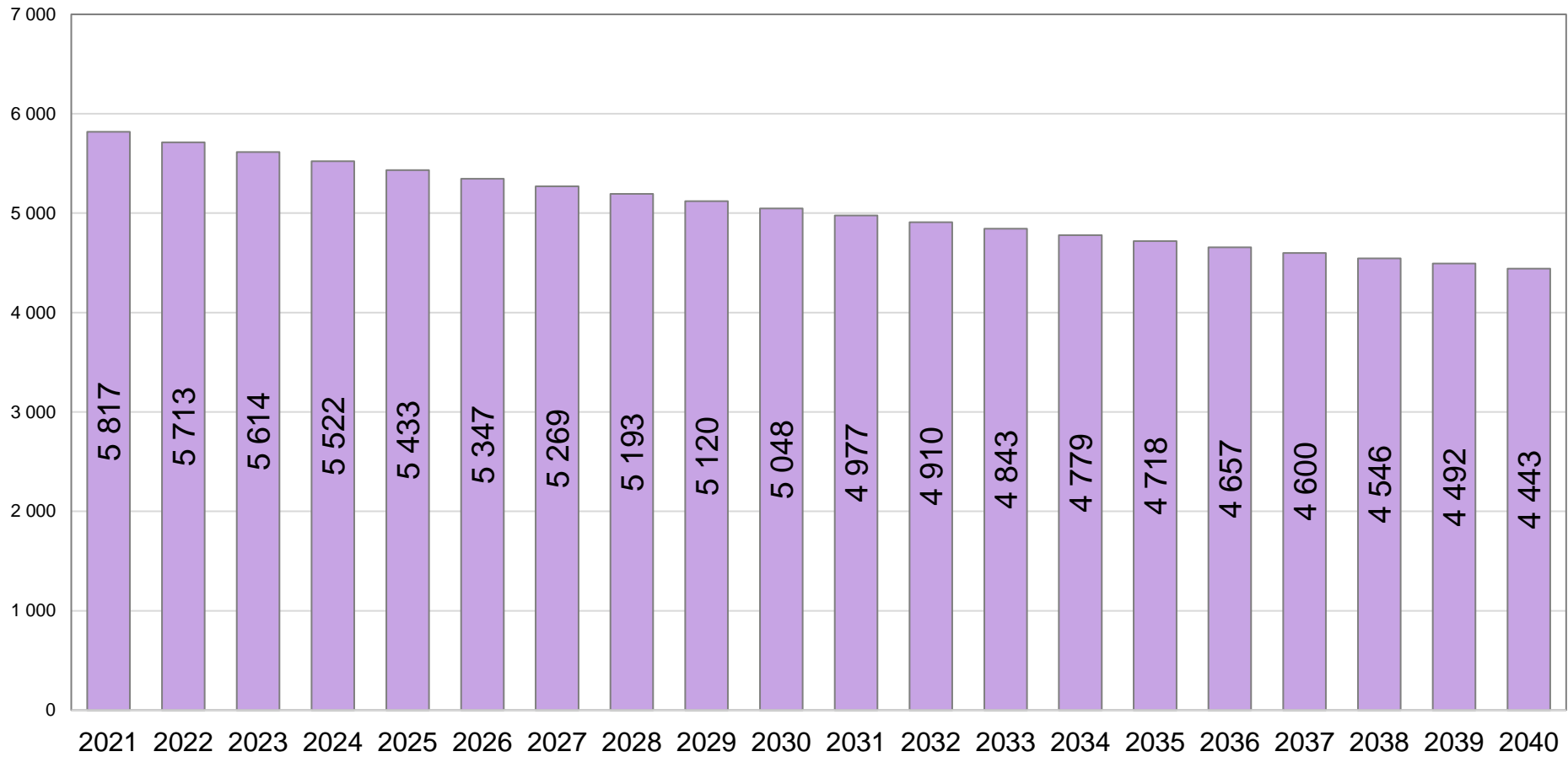
Lähde: ETELÄ-SAVON MAAKUNTALIITTO / Tilastokeskus, Statfin

Vanhushuoltosuhte (yli 65-v/15-64-v) Juvalla 2000 - 2023, %



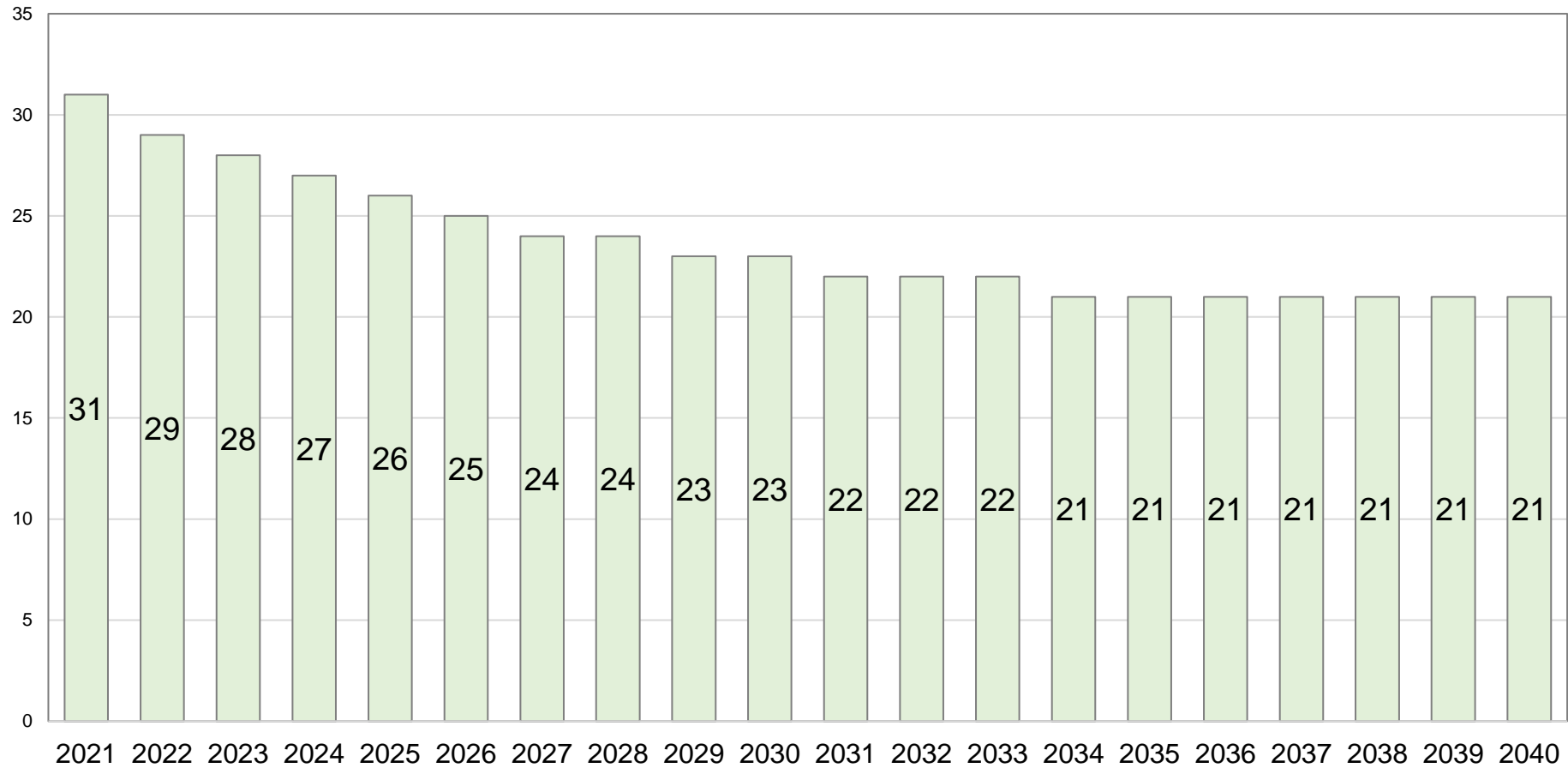
Lähde: ETELÄ-SAVON MAAKUNTALIITTO / Tilastokeskus, Statfin

Juvan väestöennuste vuoteen 2040



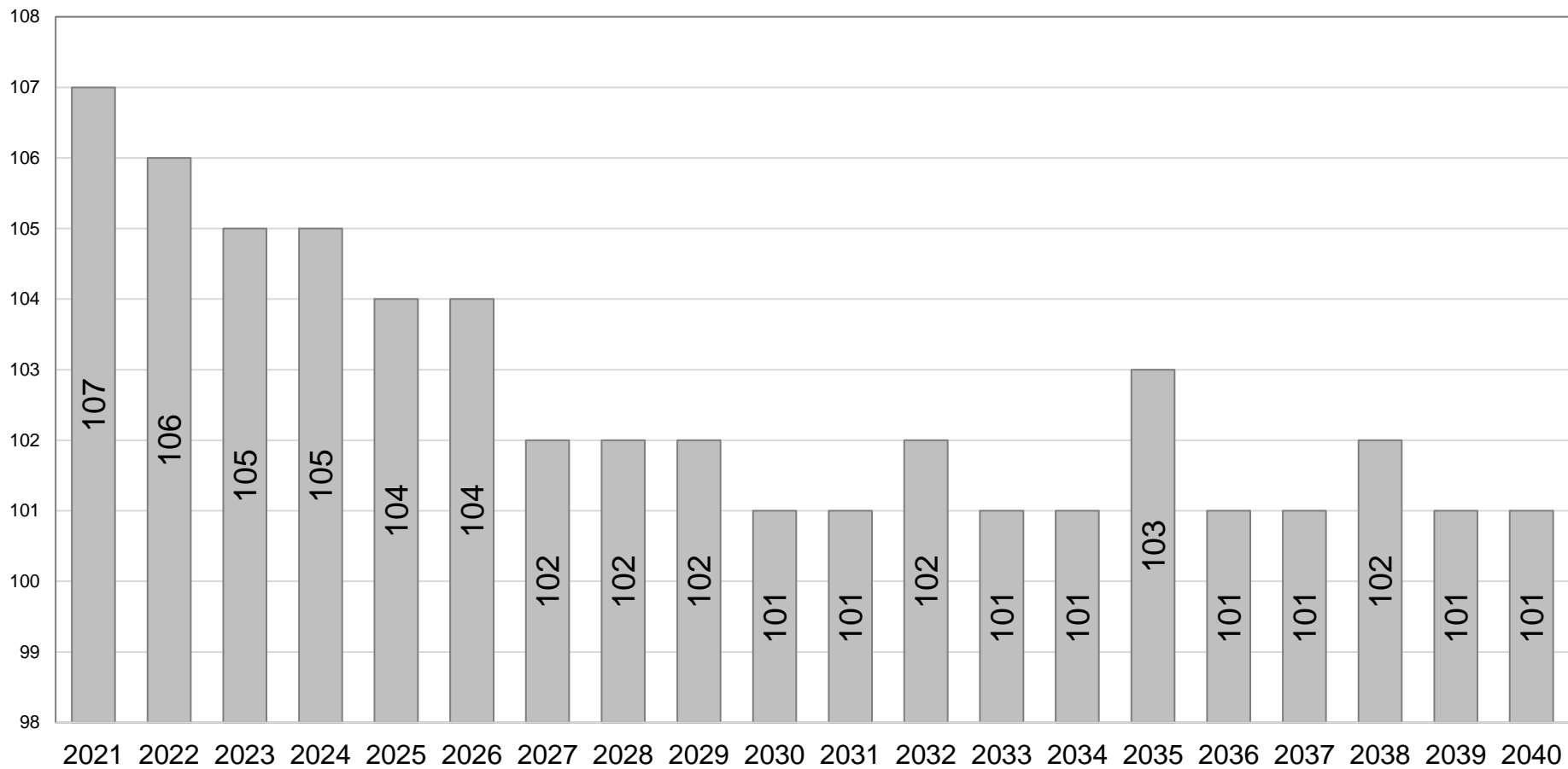
Lähde: ETELÄ-SAVON MAAKUNTALIITTO / Tilastokeskus, Staffin/Väestö/Väestöennuste 2021

Syntyneiden ennuste Juvalla vuoteen 2040



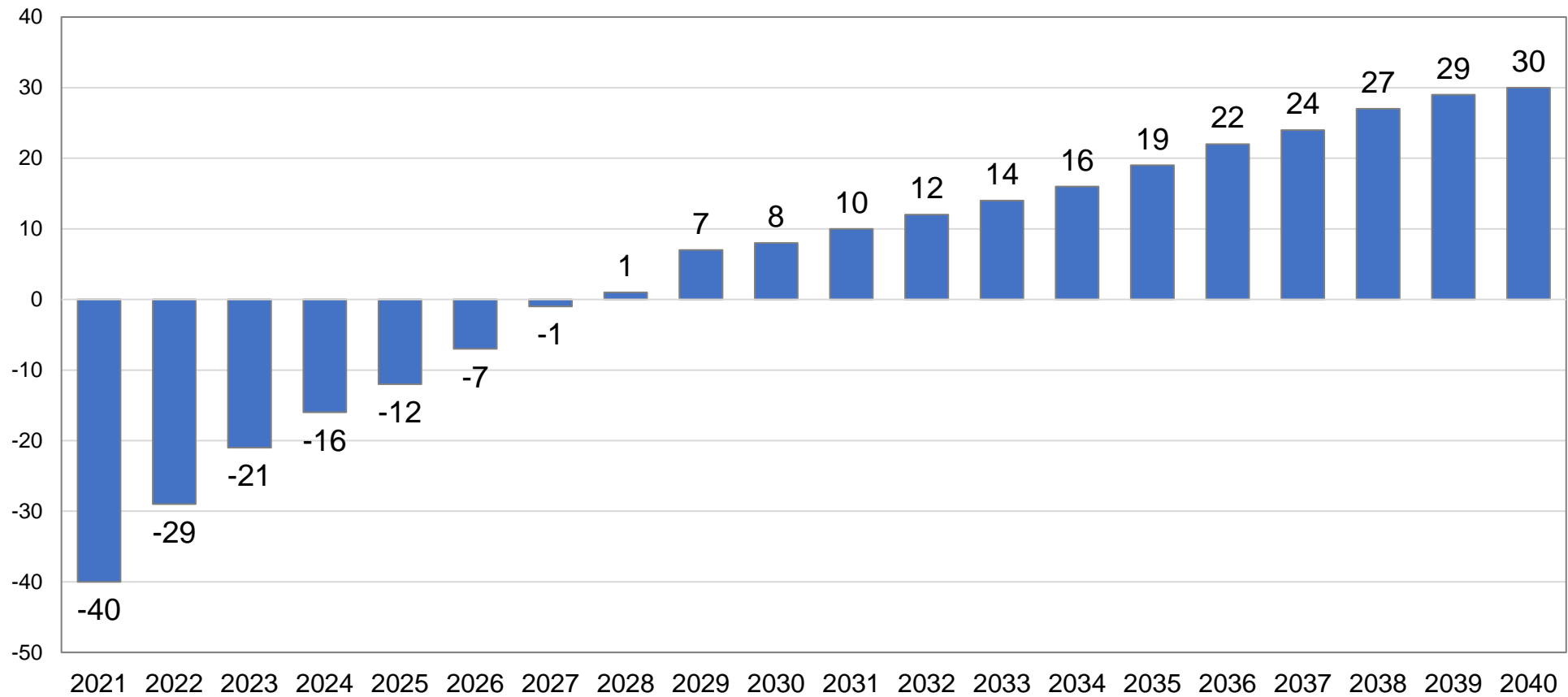
Lähde: ETELÄ-SAVON MAAKUNTALIITTO / Tilastokeskus, Staffin/Väestö/Väestöennuste 2021

Kuolleiden ennuste Juvalla vuoteen 2040



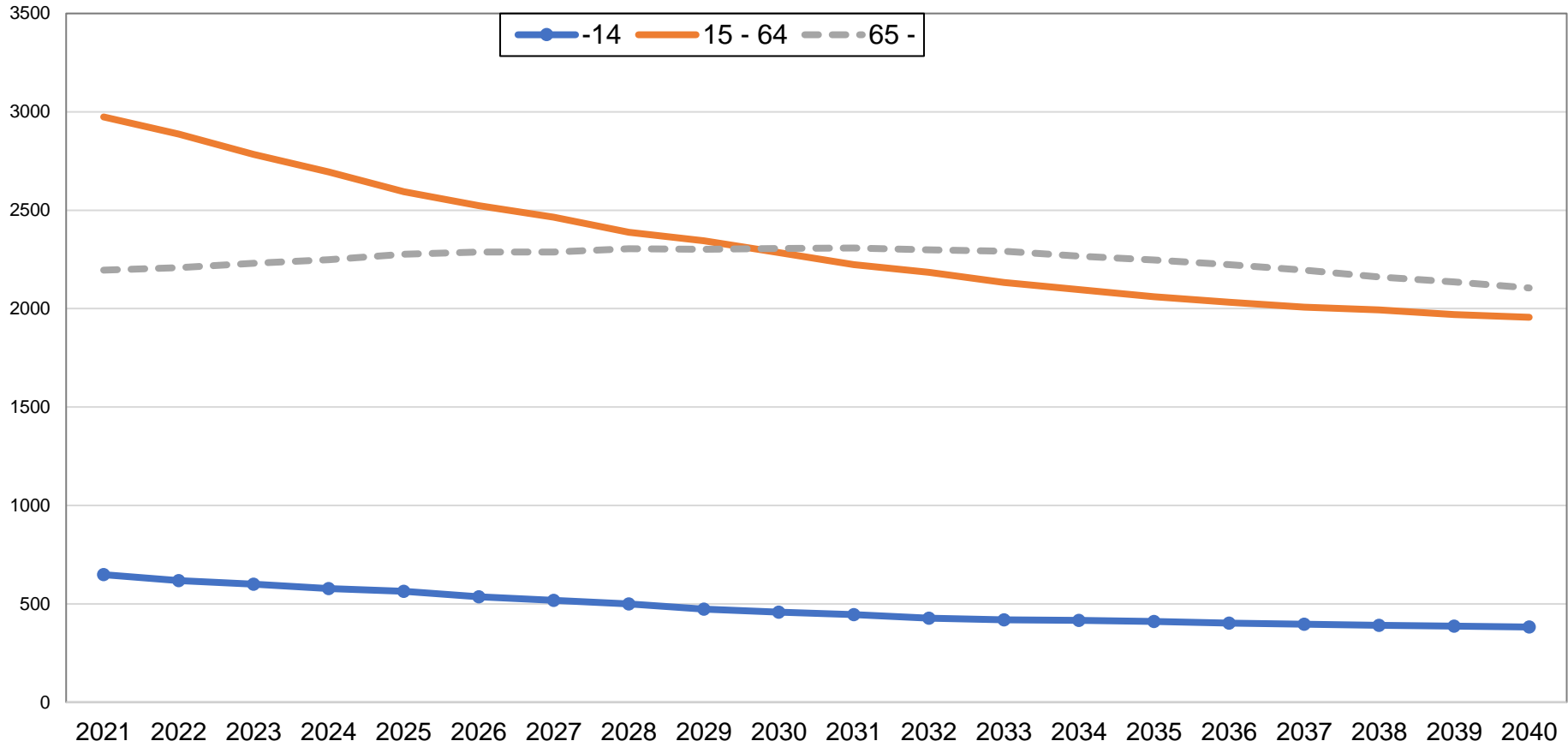
Lähde: ETELÄ-SAVON MAAKUNTALIITTO / Tilastokeskus, Staffin/Väestö/Väestöennuste 2021

Muuttoliikkeen (kokonaisnettomuutto) ennuste Juvalla vuoteen 2040



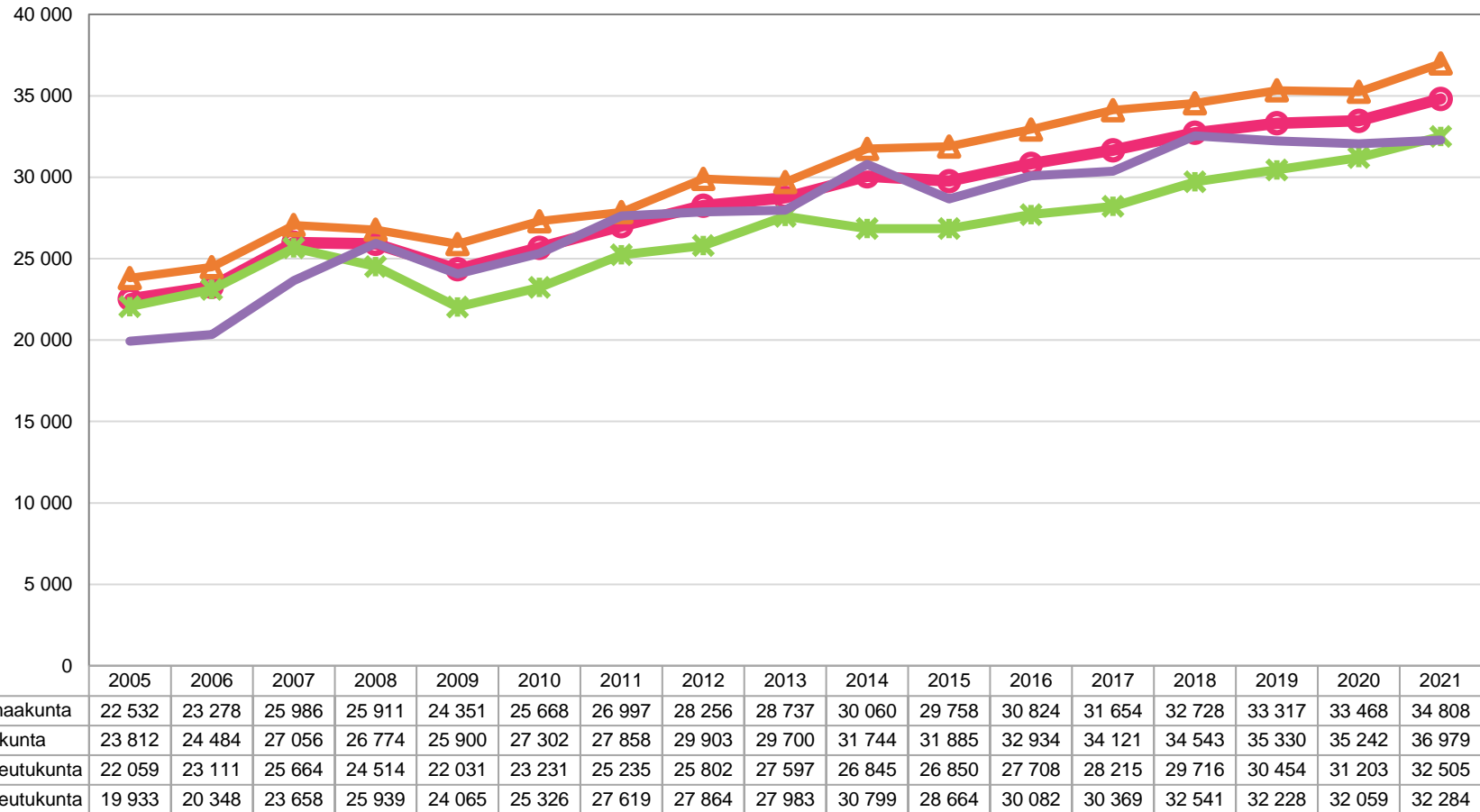
Lähde: ETELÄ-SAVON MAAKUNTALIITTO / Tilastokeskus, Statfin/Väestö/Väestöennuste 2021

Väestöennuste ikäryhmittäin Juvalla vuoteen 2040



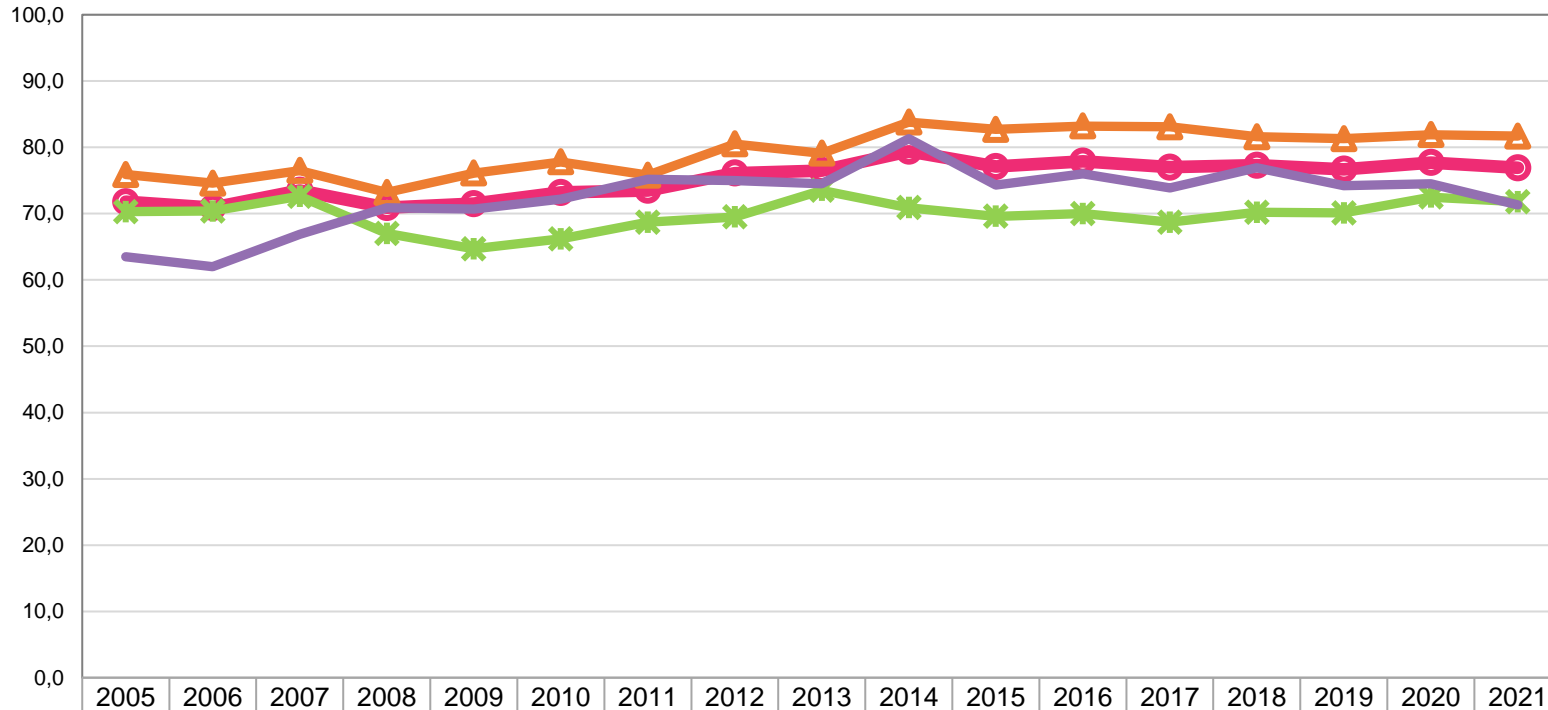
Lähde: ETELÄ-SAVON MAAKUNTALIITTO / Tilastokeskus, Statfin/Väestö/Väestöennuste 2021

BKT / asukas seutukunnittain Etelä-Savossa 2005 - 2021, €



Lähde: ETELÄ-SAVON MAAKUNTALIITTO / Tilastokeskus, Statfin/Kansantalouden aluutilinpito

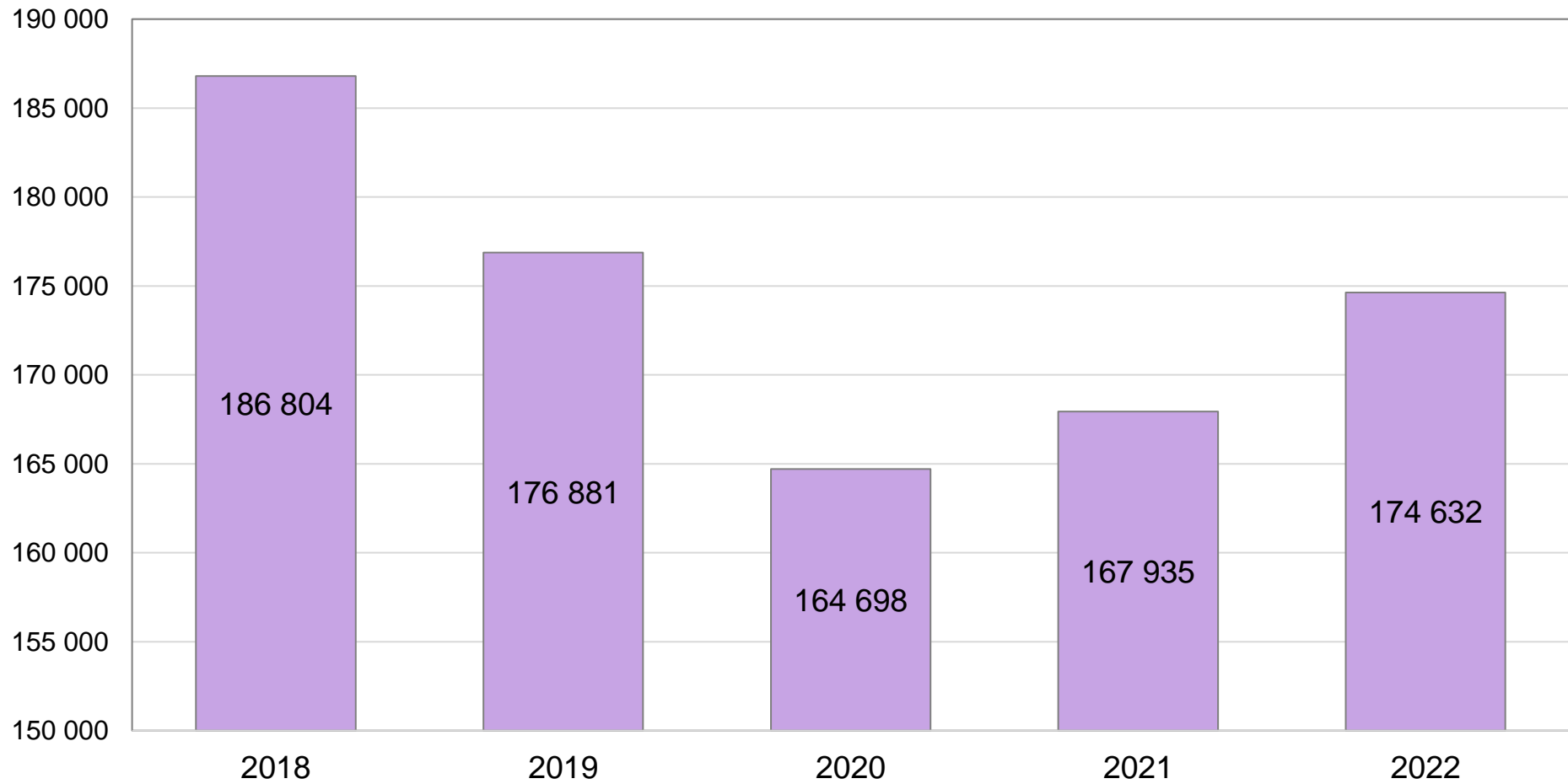
BKT / asukas seutukunnittain Etelä-Savossa 2005 - 2021, indeksi, koko maa = 100



	2005	2006	2007	2008	2009	2010	2011	2012	2013	2014	2015	2016	2017	2018	2019	2020	2021
● Etelä-Savon maakunta	71,8	70,9	73,5	70,9	71,5	73,2	73,5	76,1	76,5	79,4	77,1	77,9	77,0	77,3	76,7	77,7	76,9
▲ Mikkelin seutukunta	75,9	74,6	76,5	73,2	76,1	77,8	75,8	80,5	79,1	83,8	82,7	83,2	83,1	81,6	81,3	81,9	81,7
✱ Savonlinnan seutukunta	70,3	70,4	72,6	67,0	64,7	66,2	68,7	69,5	73,5	70,9	69,6	70,0	68,7	70,2	70,1	72,5	71,8
— Pieksämäen seutukunta	63,5	62,0	66,9	70,9	70,7	72,2	75,2	75,0	74,5	81,3	74,3	76,0	73,9	76,9	74,2	74,5	71,3

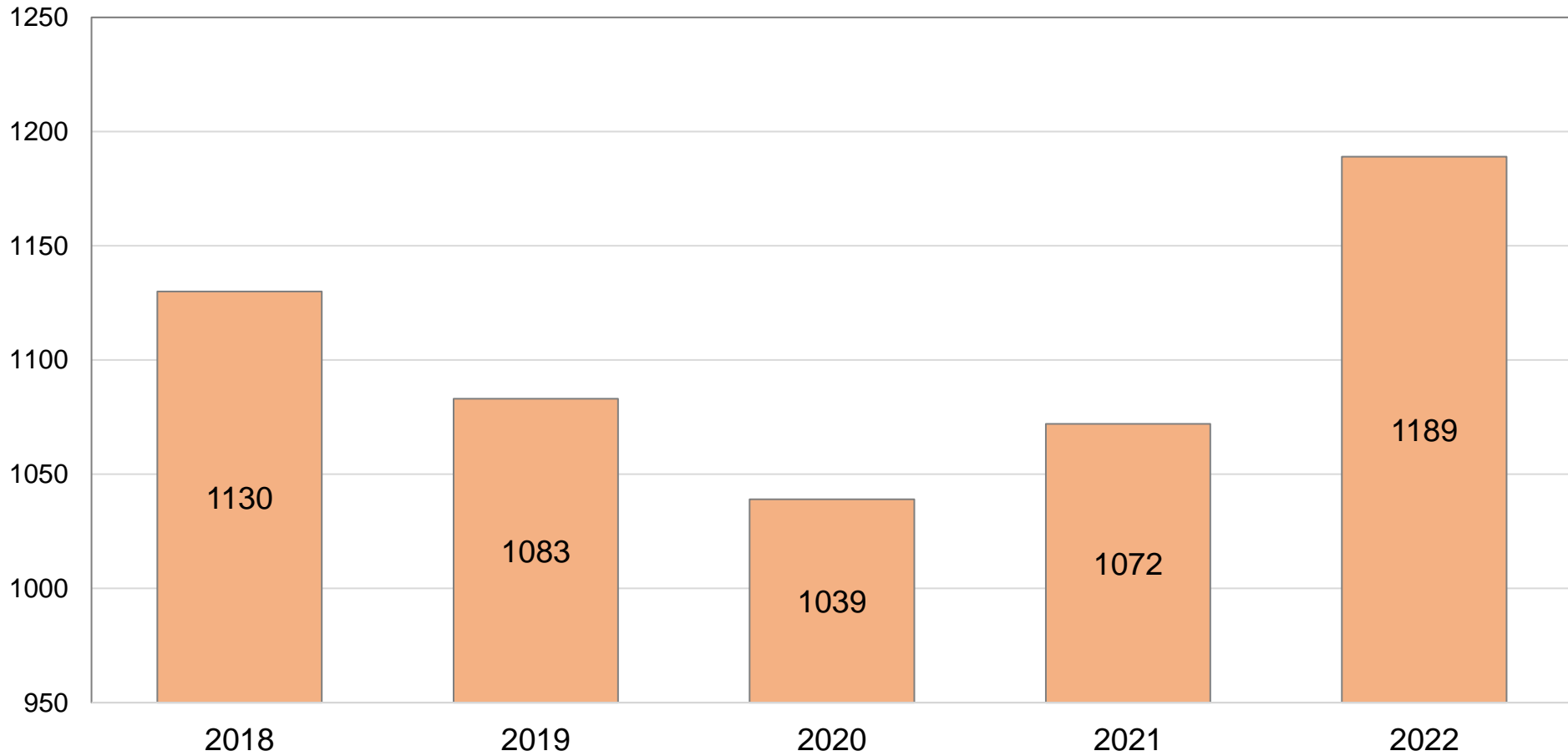
Lähde: ETELÄ-SAVON MAAKUNTALIITTO / Tilastokeskus, Statfin/Kansantalouden aluetilinpito

Yritysten liikevaihto Juvalla 2018 - 2022, 1000 €



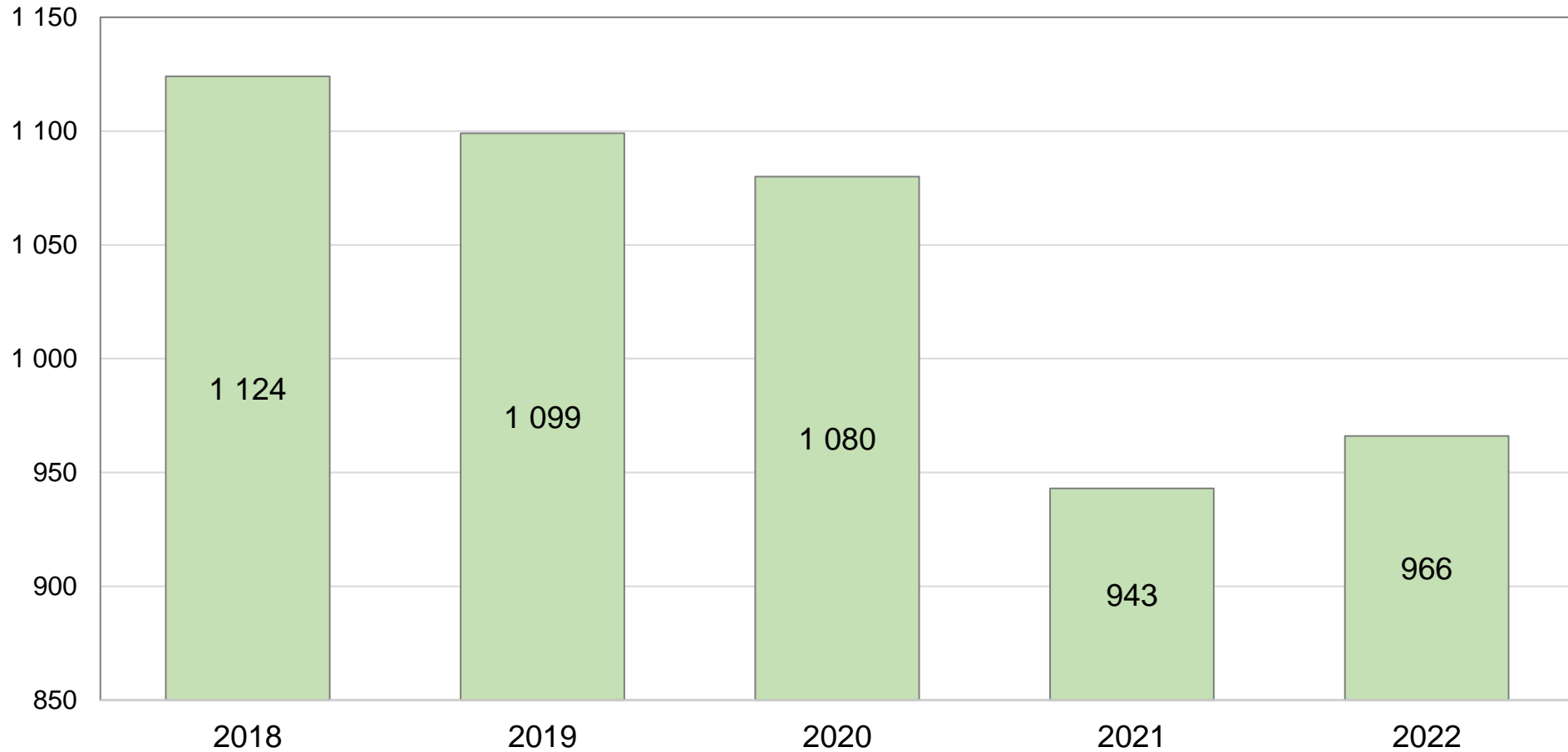
Lähde: ETELÄ-SAVON MAAKUNTALIITTO / Tilastokeskus, alueellinen yritystoimintatilasto

Yritysten toimipaikat Juvalla 2018 - 2022, kpl



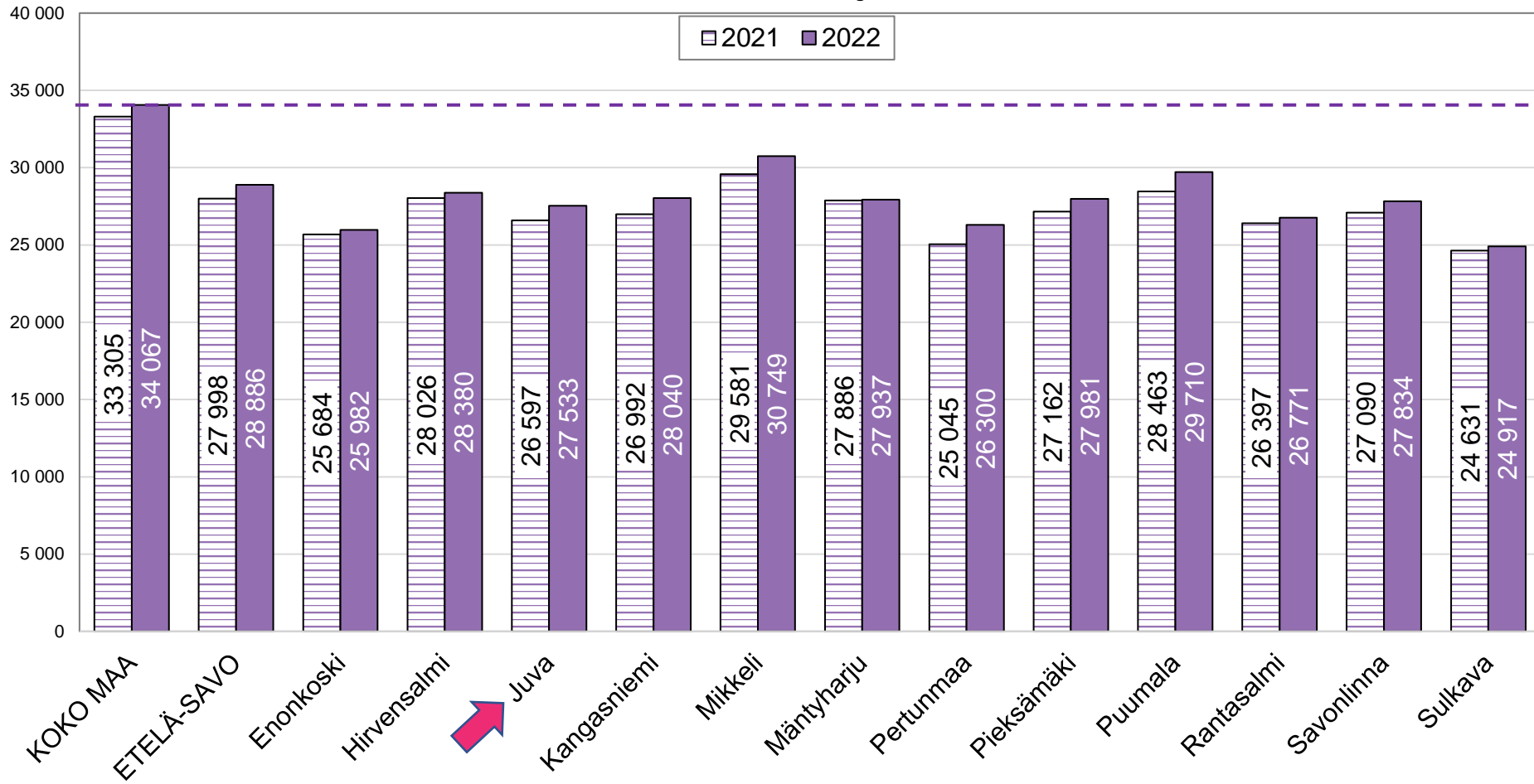
Lähde: ETELÄ-SAVON MAAKUNTALIITTO / Tilastokeskus, alueellinen yritystoimintatilasto

Yritysten henkilöstö Juvalla 2018 - 2022, henkilöä



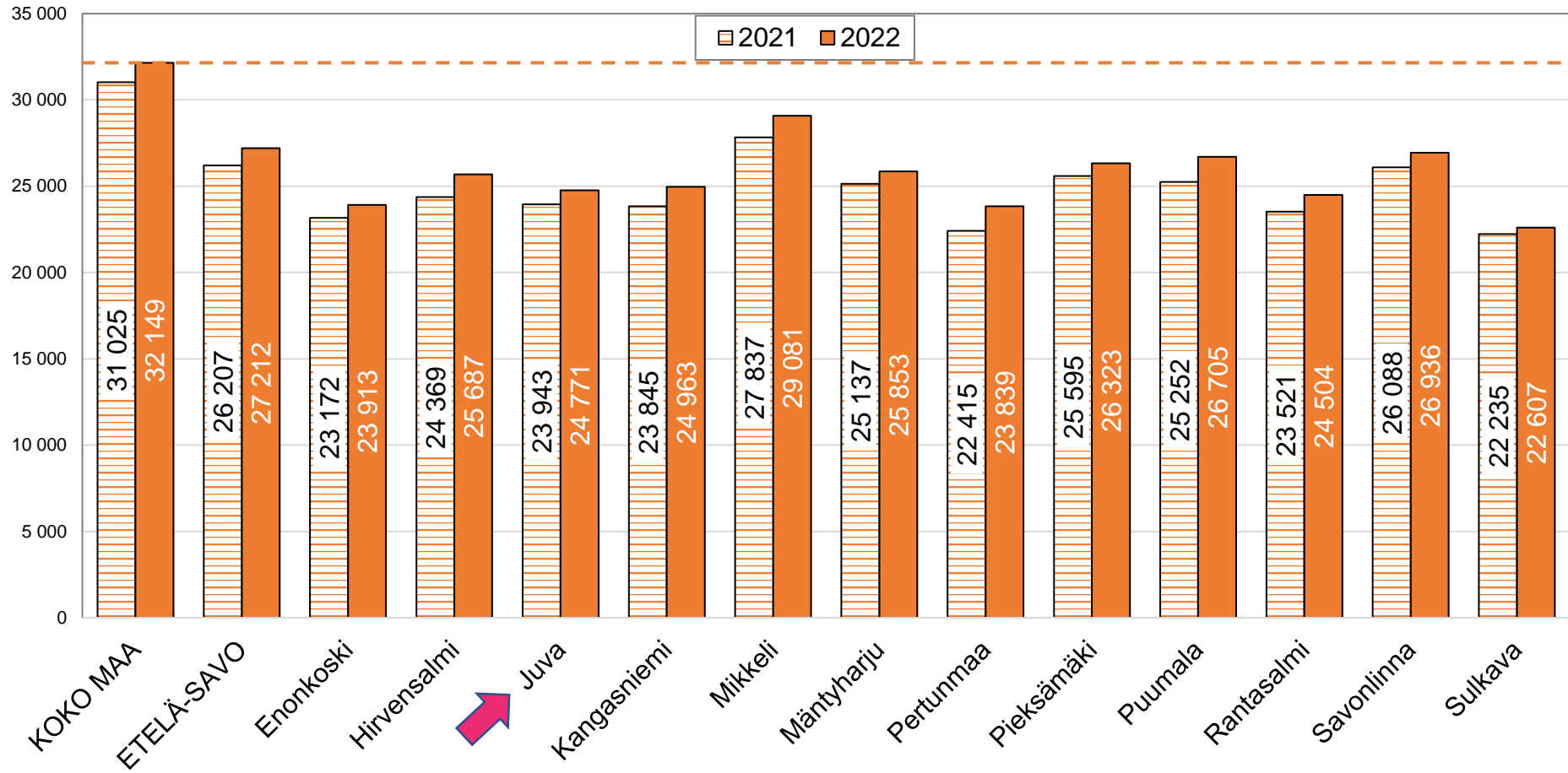
Lähde: ETELÄ-SAVON MAAKUNTALIITTO / Tilastokeskus, alueellinen yritystoimintatilasto

Veronalaiset tulot keskimäärin kunnittain Etelä-Savossa 2021 - 2022, €/tulonsaaja



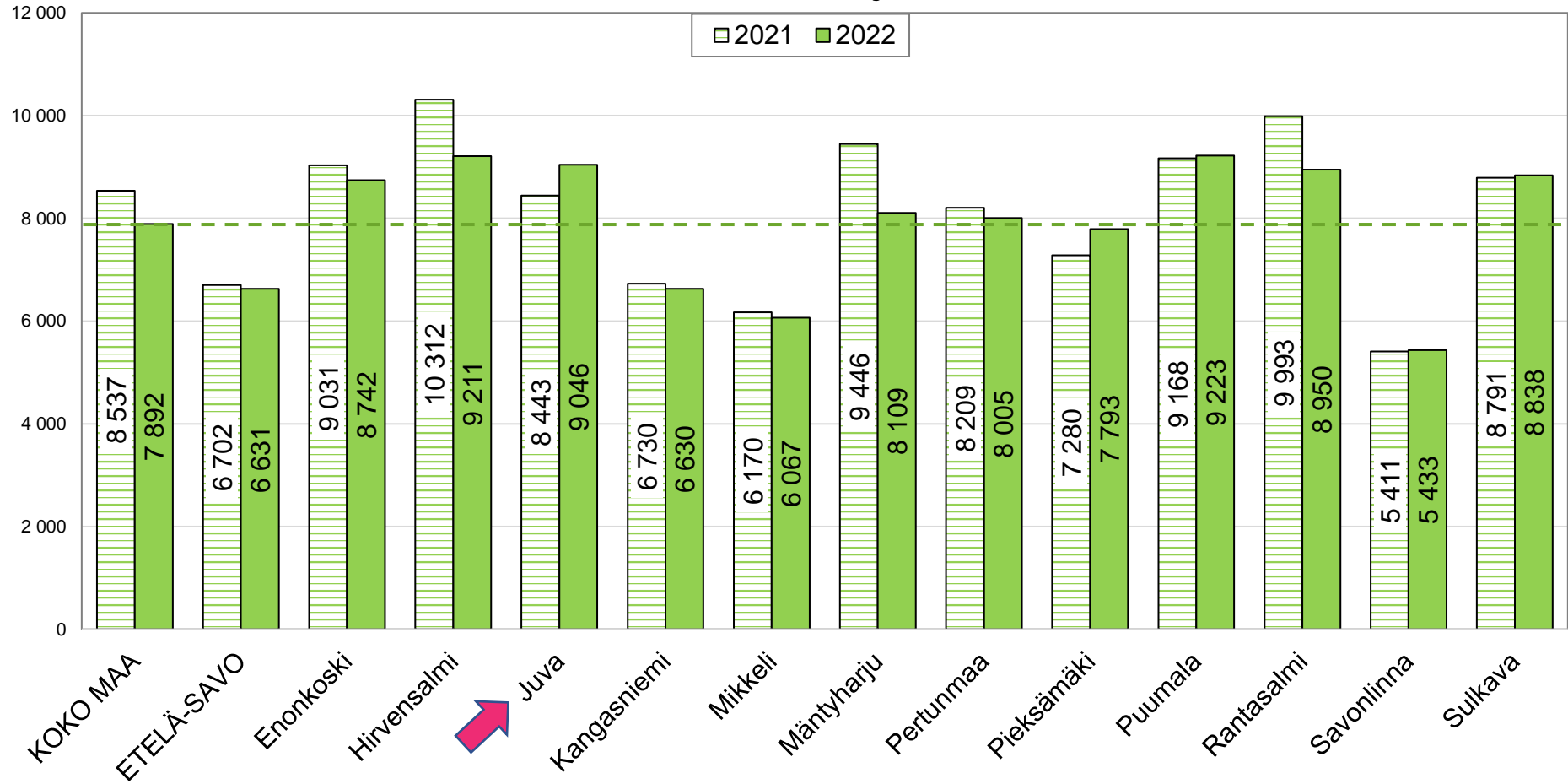
Lähde: ETELÄ-SAVON MAAKUNTALIITTO / Verohallinto

Ansiotulot keskimäärin kunnittain Etelä-Savossa 2021 - 2022, €/tulonsaaja



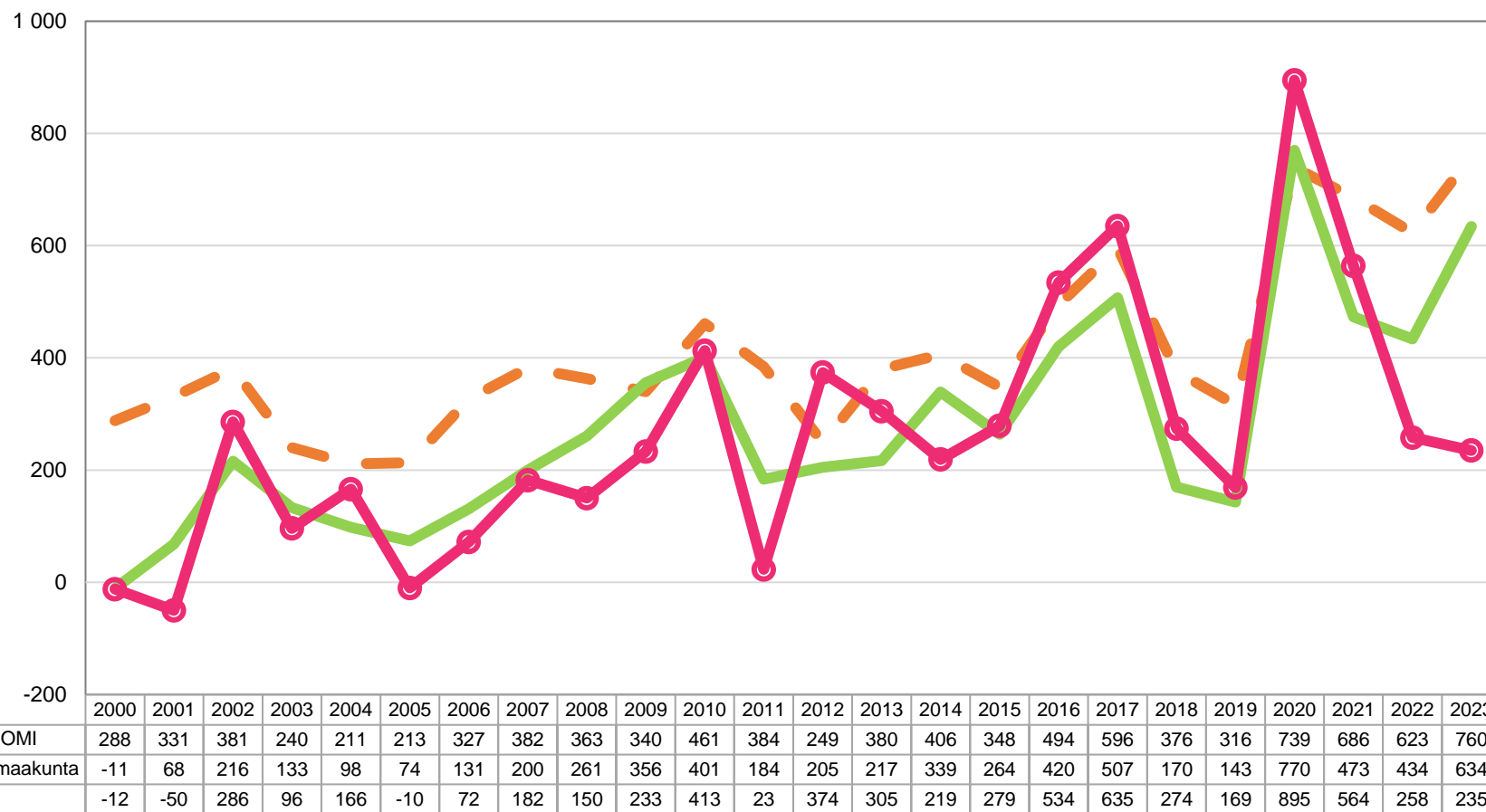
Lähde: ETELÄ-SAVON MAAKUNTALIITTO / Verohallinto

Pääomatulot keskimäärin kunnittain Etelä-Savossa 2021 - 2022, €/tulonsaaja



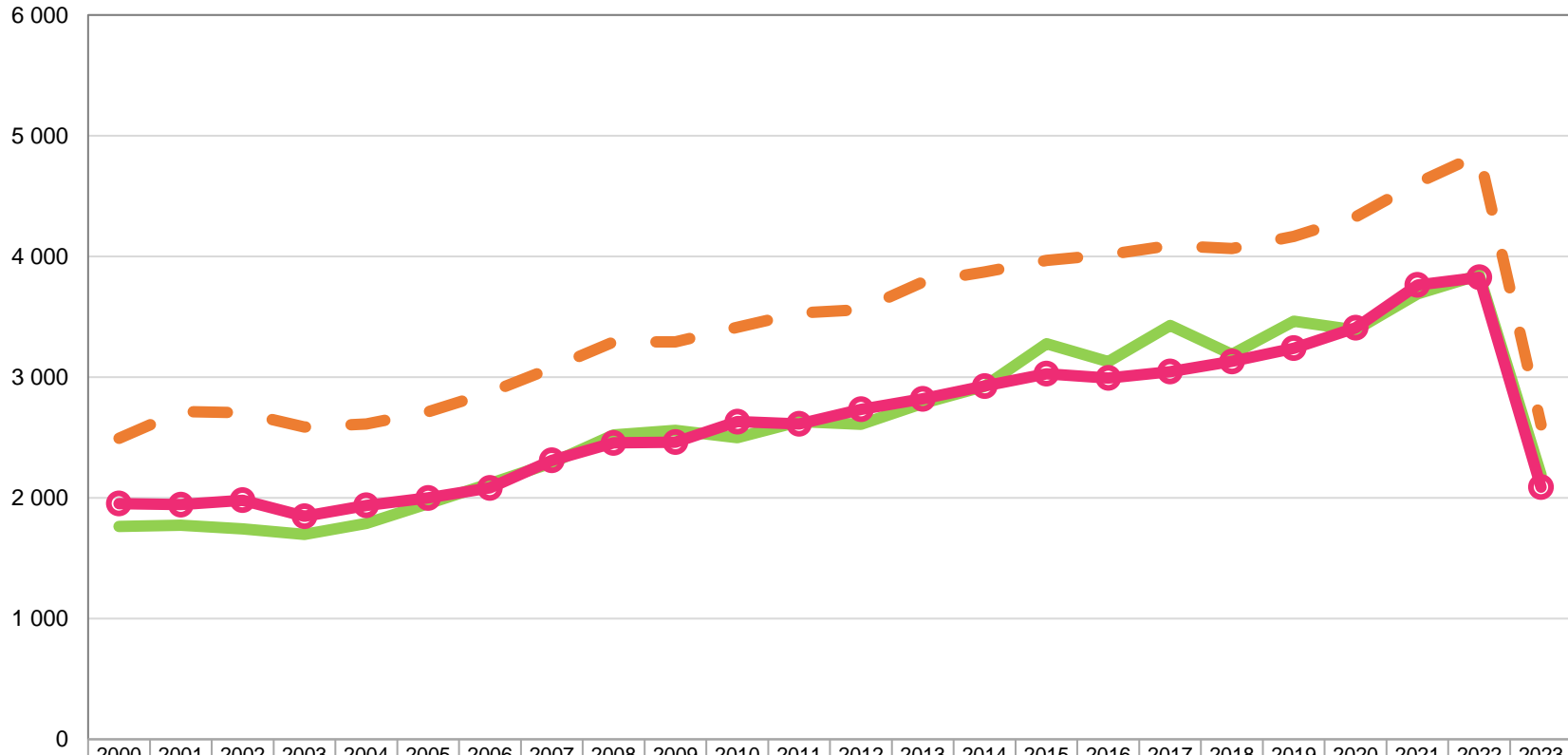
Lähde: ETELÄ-SAVON MAAKUNTALIITTO / Verohallinto

Vuosikate 2000 - 2023, €/asukas



Lähde: ETELÄ-SAVON MAAKUNTALIITTO / Kuntaliitto, Valtiokonttori

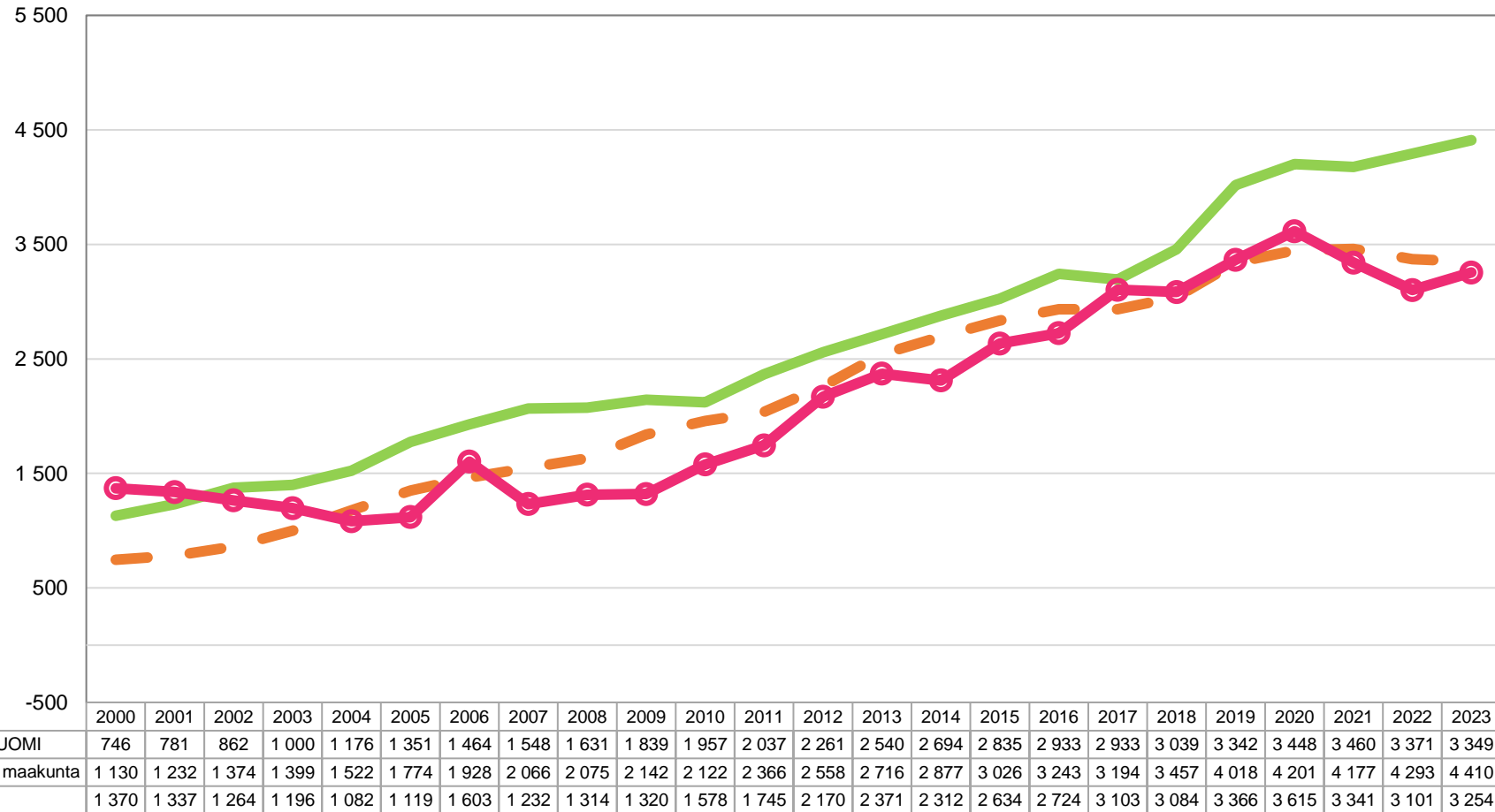
Kuntien verotulot 2000 - 2023, €/asukas



	2000	2001	2002	2003	2004	2005	2006	2007	2008	2009	2010	2011	2012	2013	2014	2015	2016	2017	2018	2019	2020	2021	2022	2023
MANNER-SUOMI	2 493	2 715	2 704	2 587	2 613	2 712	2 874	3 074	3 291	3 291	3 414	3 530	3 560	3 787	3 870	3 967	4 016	4 090	4 065	4 166	4 326	4 610	4 844	2 603
Etelä-Savon maakunta	1 762	1 772	1 742	1 697	1 789	1 952	2 119	2 290	2 522	2 560	2 498	2 633	2 608	2 784	2 923	3 276	3 127	3 427	3 189	3 463	3 391	3 689	3 846	2 190
Juva	1 953	1 944	1 980	1 847	1 937	1 999	2 082	2 310	2 455	2 461	2 631	2 612	2 733	2 820	2 926	3 028	2 993	3 046	3 130	3 240	3 408	3 763	3 826	2 089

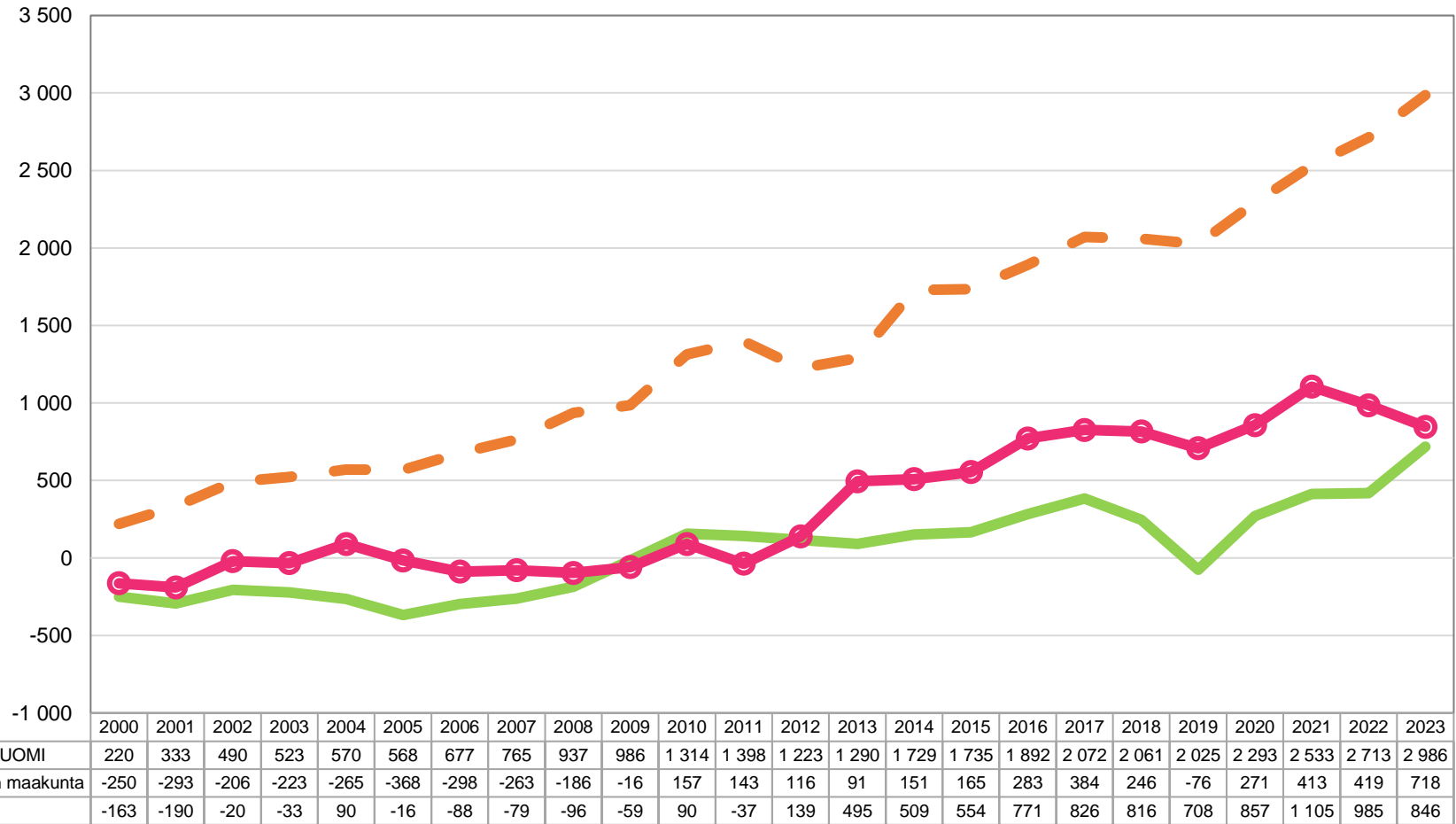
Lähde: ETELÄ-SAVON MAAKUNTALIITTO / Kuntaliitto, Valtiokonttori

Kuntien lainakanta 2000 - 2023, €/asukas



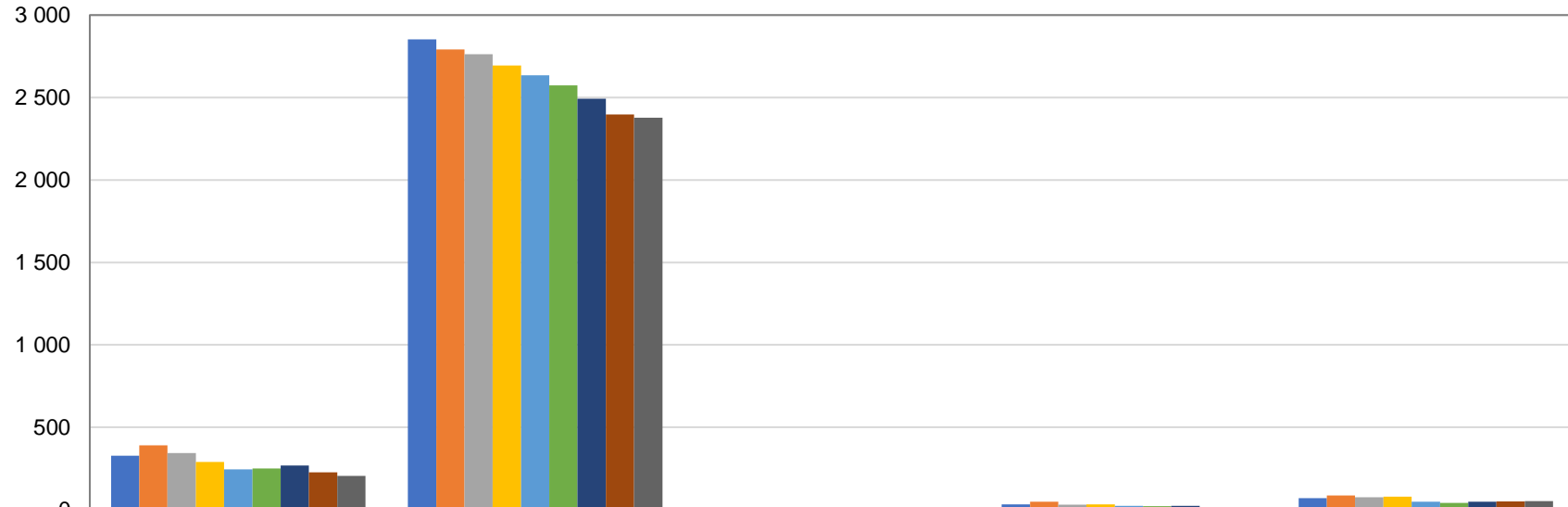
Lähde: ETELÄ-SAVON MAAKUNTALIITTO / Kuntaliitto, Valtiokonttori

Kuntien kertynyt yli-/alijäämä 2000 - 2023, €/asukas



Lähde: ETELÄ-SAVON MAAKUNTALIITTO / Kuntaliitto, Valtiokonttori

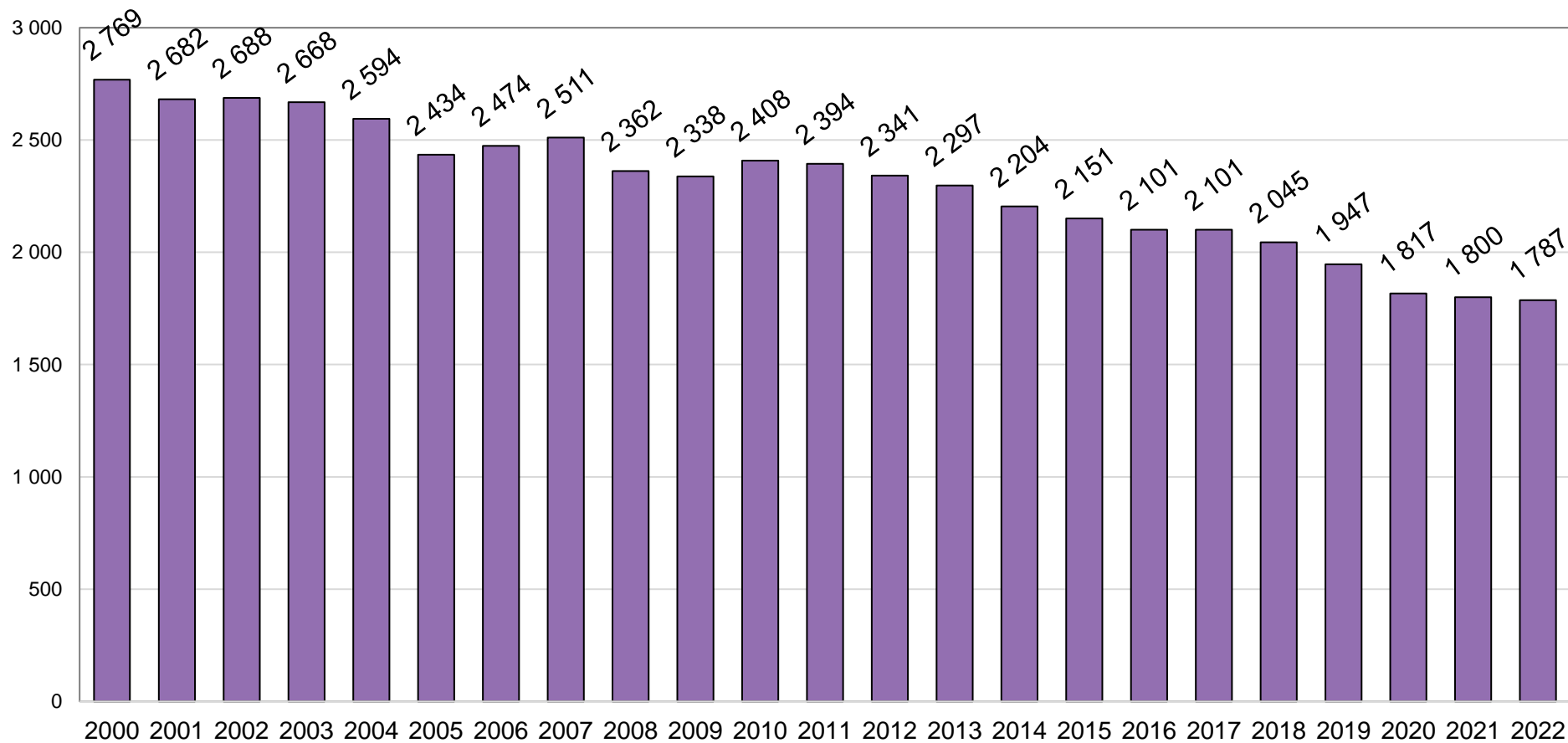
TEM / Työttömyystietoja Juvalla 01/2015 - 01/2023



	Työttömät	Työvoima	Työttömien osuus työvoimasta	Alle 25-v. työttömät	Pitkäaikais-työttömät
■ 2015 Tammikuu	328	2 852	11,5	32	70
■ 2016 Tammikuu	391	2 791	14,0	48	87
■ 2017 Tammikuu	343	2 762	12,4	30	76
■ 2018 Tammikuu	289	2 695	10,7	32	79
■ 2019 Tammikuu	244	2 635	9,3	23	48
■ 2020 Tammikuu	250	2 574	9,7	21	42
■ 2021 Tammikuu	269	2 492	10,8	24	49
■ 2022 Tammikuu	226	2 397	9,4	9	51
■ 2023 Tammikuu	206	2 378	8,7	16	52

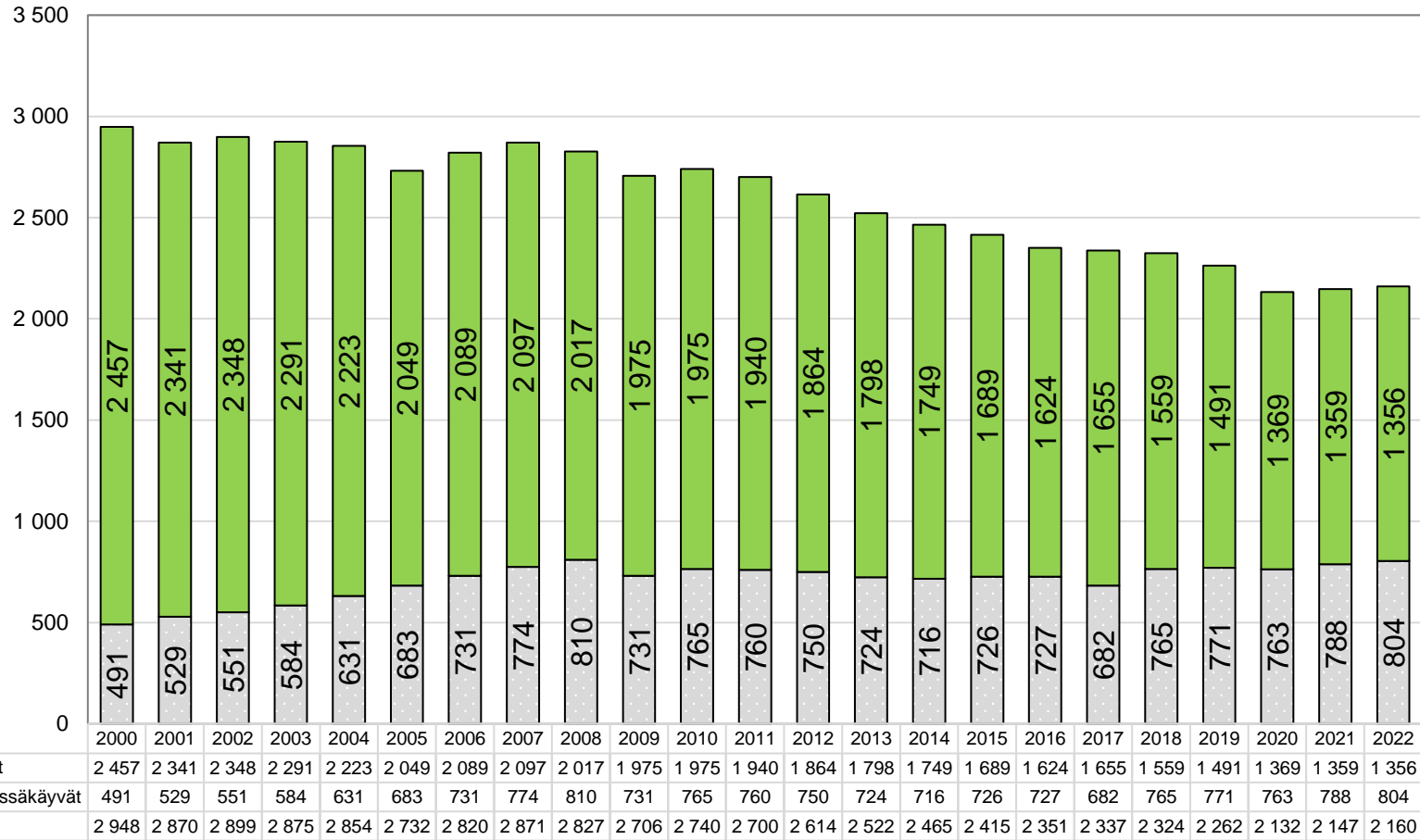
Lähde: ETELÄ-SAVON MAAKUNTALIITTO / Tilastokeskus, Staffin / Työ- ja elinkeinoministeriö, Työnvälitystilasto

Alueella työssäkäyvät (työpaikat) Juvalla 2000 - 2022



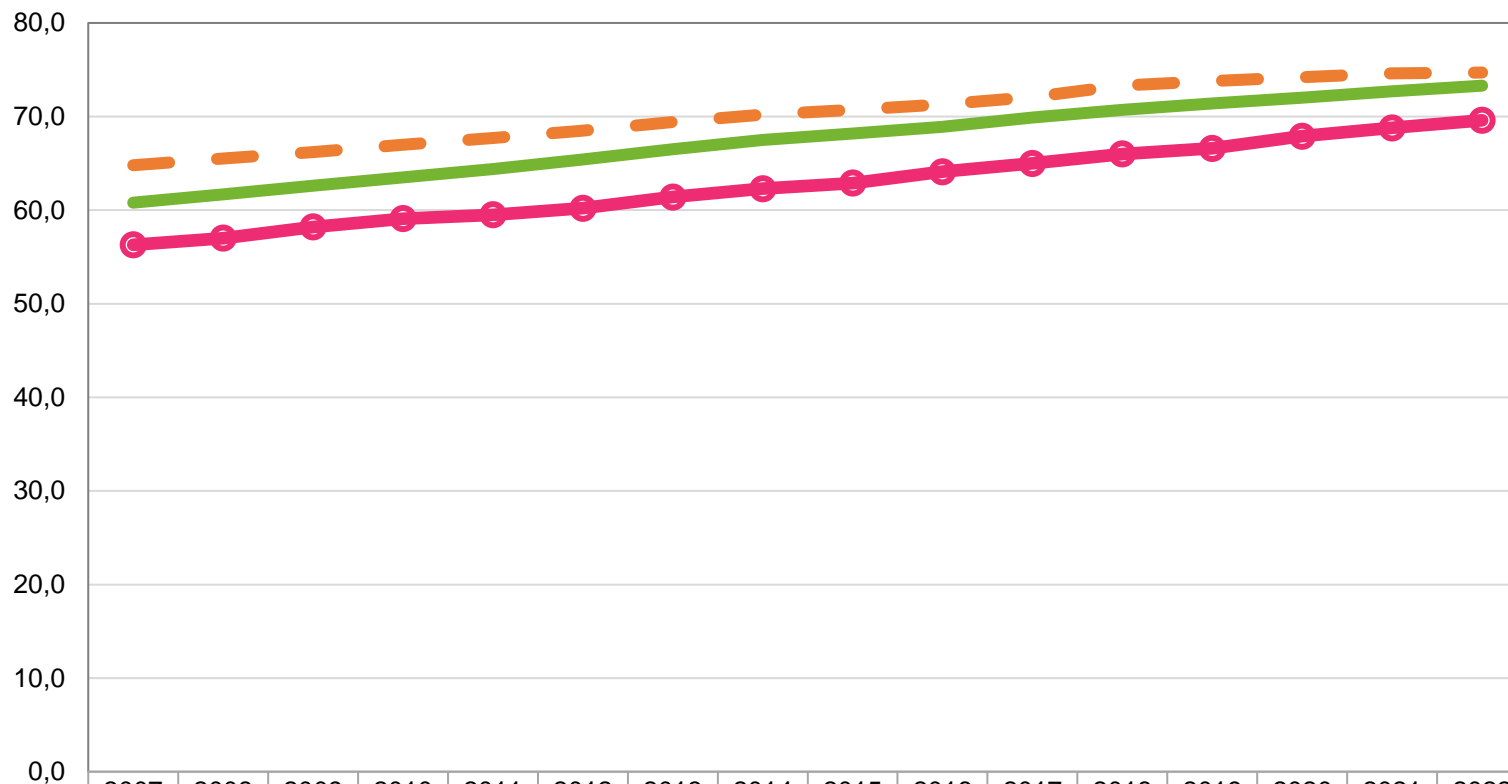
Lähde: ETELÄ-SAVON MAAKUNTALIITTO / Tilastokeskus, Staffin > Väestö/Työssäkäynti / Alueella työssäkäyvät (työpaikat)

Työlliset Juvalla työpaikan sijainnin mukaan 2000 - 2022



Lähde: ETELÄ-SAVON MAAKUNTALIITTO /Tilastokeskus - Työssäkäyntitilasto

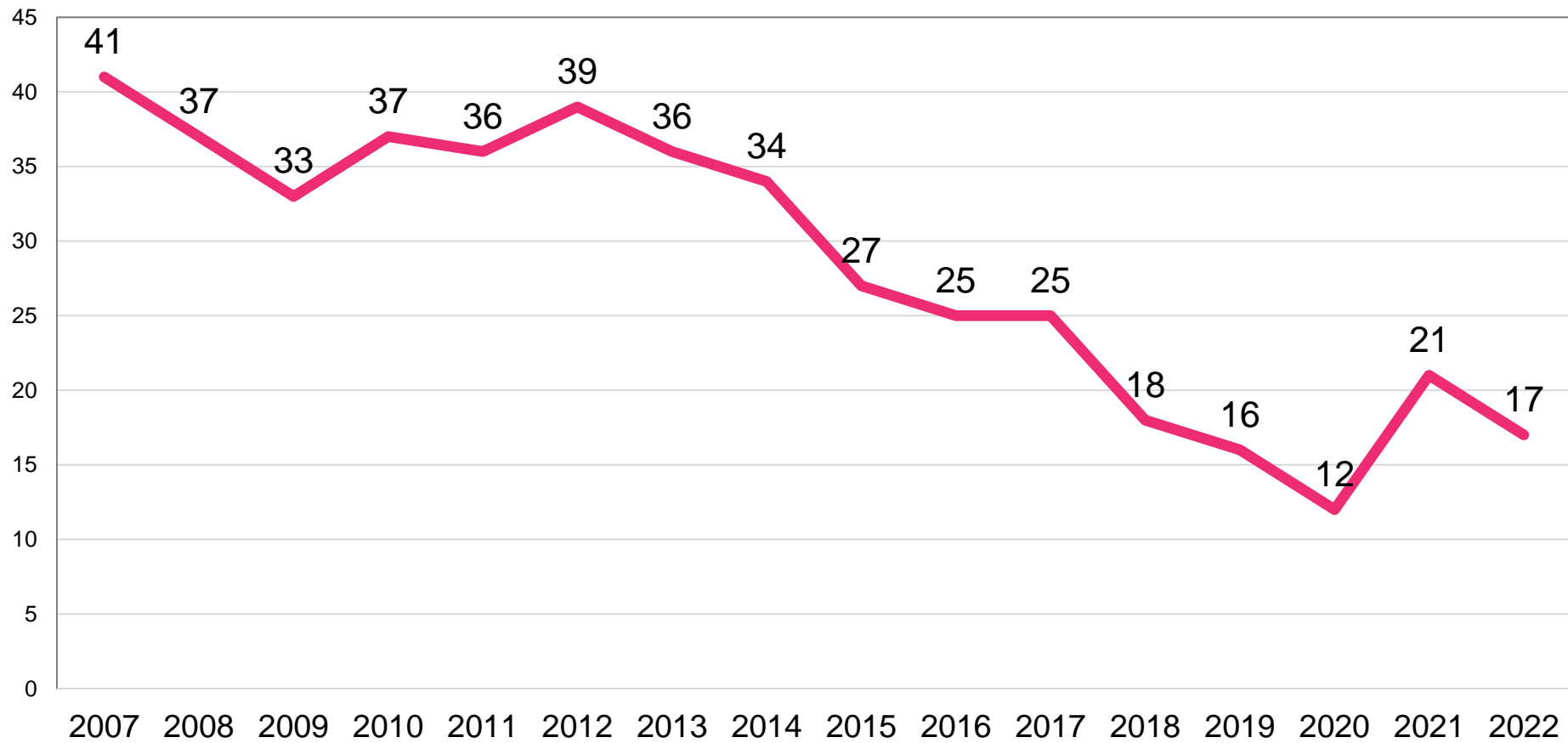
Tutkinnon suorittaneet yli 15 vuotiaat 2007 - 2022, %



	2007	2008	2009	2010	2011	2012	2013	2014	2015	2016	2017	2018	2019	2020	2021	2022
— KOKO MAA	64,8	65,5	66,2	67,0	67,7	68,5	69,4	70,2	70,7	71,3	72,1	73,3	73,8	74,2	74,6	74,7
— Etelä-Savon maakunta	60,8	61,7	62,6	63,5	64,4	65,4	66,5	67,5	68,2	68,9	69,9	70,7	71,4	72,0	72,7	73,3
—● Juva	56,3	57,0	58,2	59,1	59,5	60,2	61,4	62,3	62,9	64,1	65,0	66,0	66,6	67,9	68,8	69,6

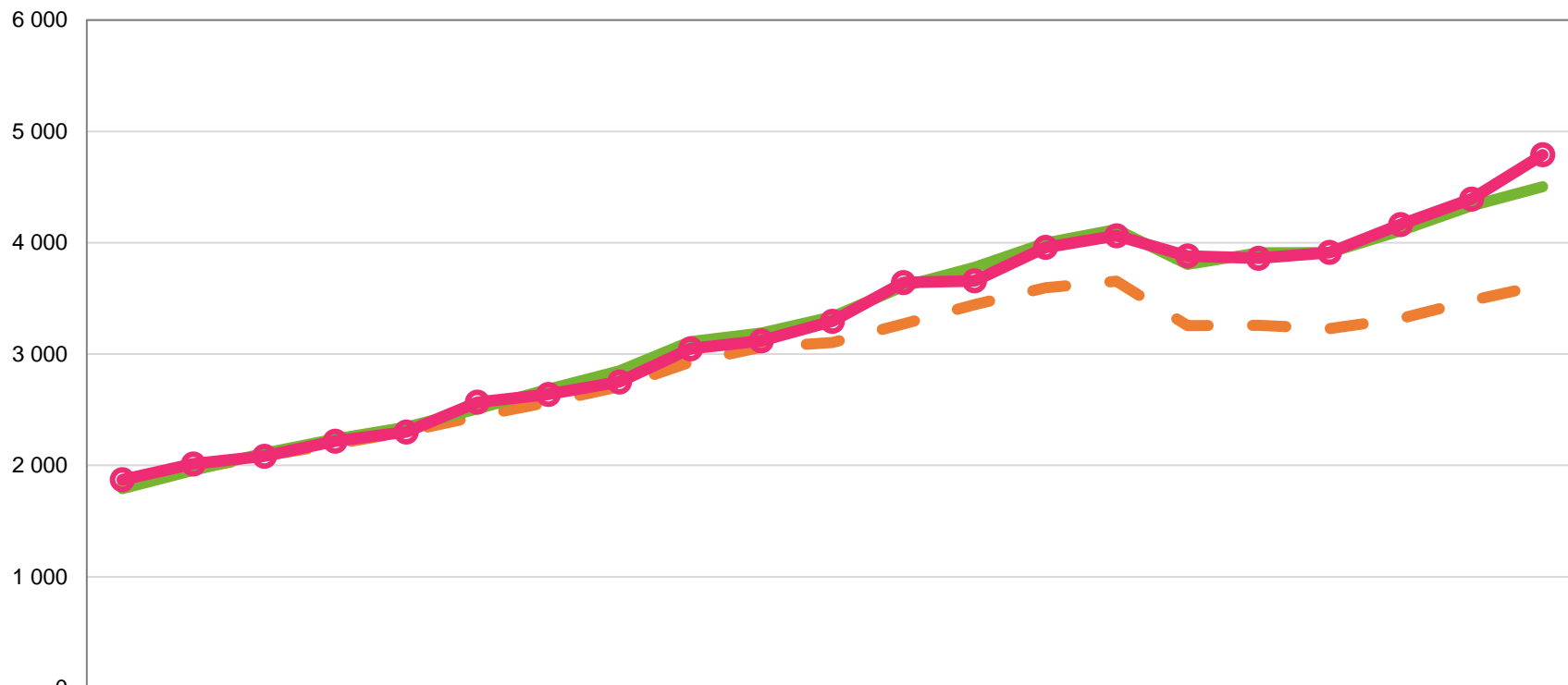
Lähde: ETELÄ-SAVON MAAKUNTALIITTO / Tilastokeskus, Staffin > Koulutus/Väestön koulutusrakenne

Peruskoulun jälkeistä tutkintoa vailla olevat 25-29-vuotiaat Juvalla 2007 - 2022, lukumäärä



Lähde: ETELÄ-SAVON MAAKUNTALIITTO / Tilastokeskus, Staffin > Koulutus/Väestön koulutus rakenne

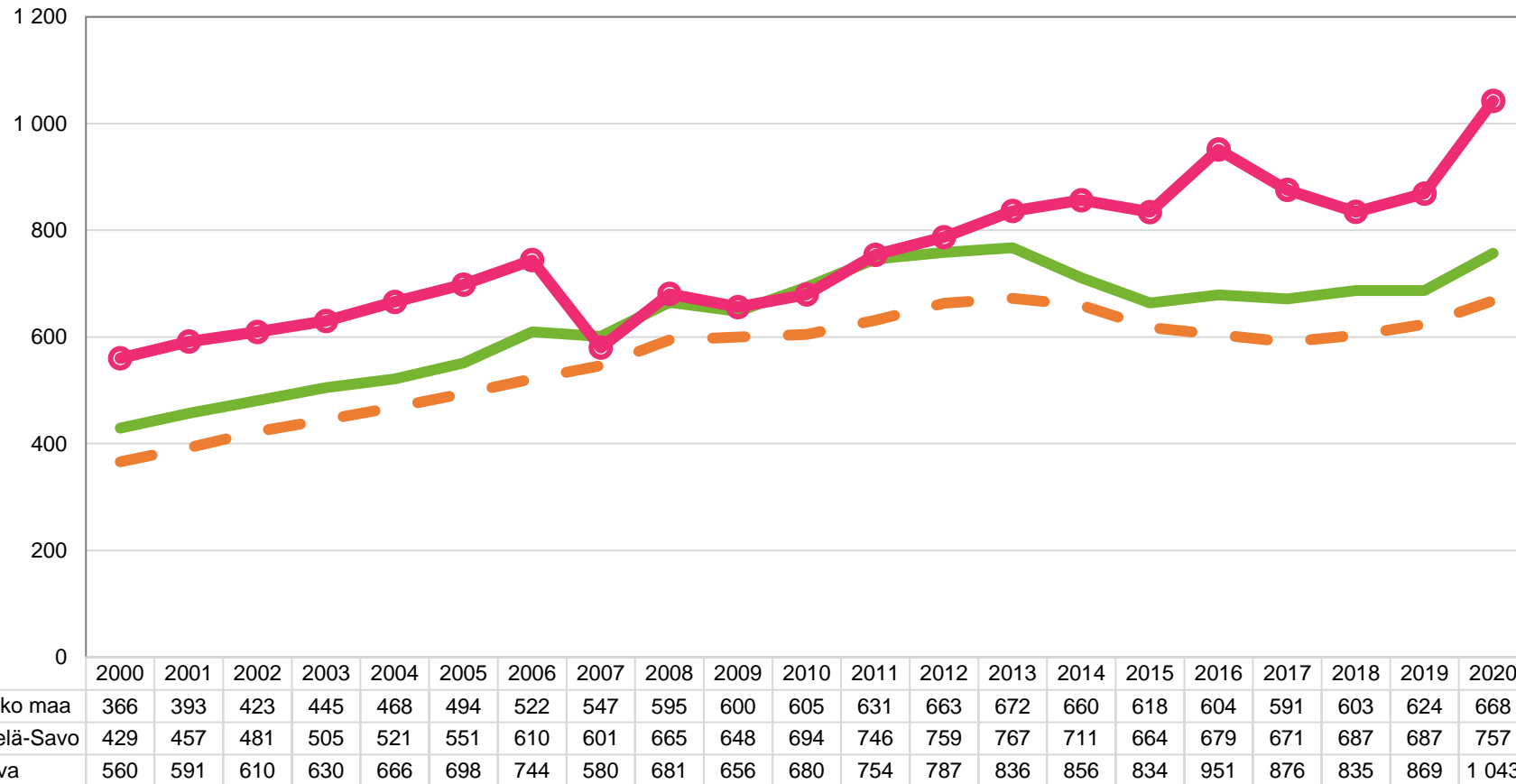
Sosiaali- ja terveystoimen nettokustannukset 2000 - 2020, euroa / asukas



	2000	2001	2002	2003	2004	2005	2006	2007	2008	2009	2010	2011	2012	2013	2014	2015	2016	2017	2018	2019	2020
— Koko maa	1 822	1 967	2 087	2 193	2 305	2 441	2 567	2 707	2 929	3 061	3 103	3 272	3 445	3 596	3 655	3 255	3 258	3 229	3 319	3 482	3 623
— Etelä-Savo	1 791	1 955	2 110	2 238	2 345	2 509	2 685	2 850	3 113	3 190	3 334	3 609	3 780	3 998	4 120	3 807	3 909	3 912	4 109	4 333	4 503
— Juva	1 871	2 013	2 082	2 218	2 300	2 568	2 639	2 750	3 048	3 119	3 295	3 643	3 657	3 958	4 063	3 881	3 862	3 913	4 164	4 393	4 790

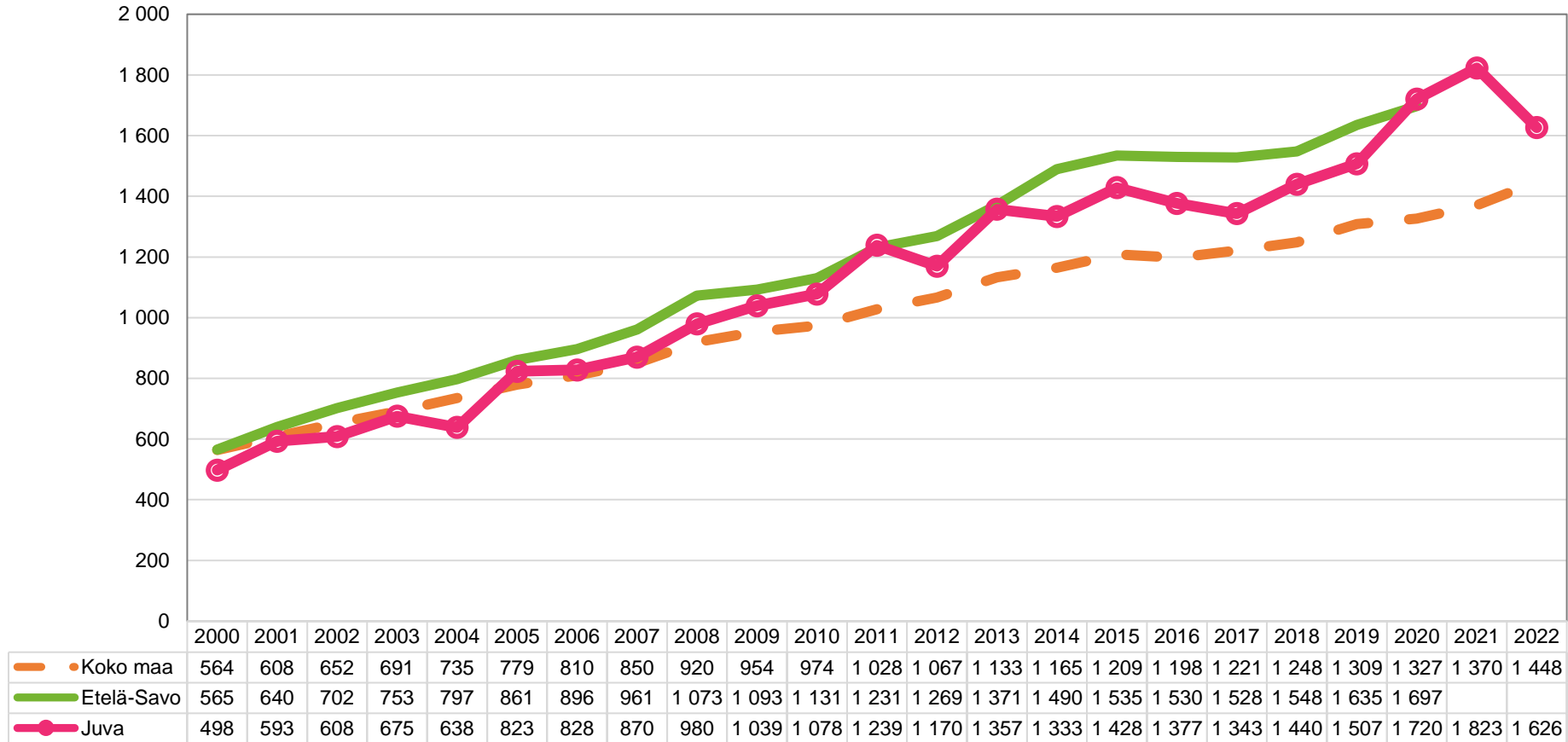
Lähde: ETELÄ-SAVON MAAKUNTALIITTO / THL, Tilasto- ja indikaattoripankki SOTKA.net, id:1073

Perusterveydenhuollon (mukaanlukien hammashuolto) nettokustannukset 2000 - 2020, euroa / asukas



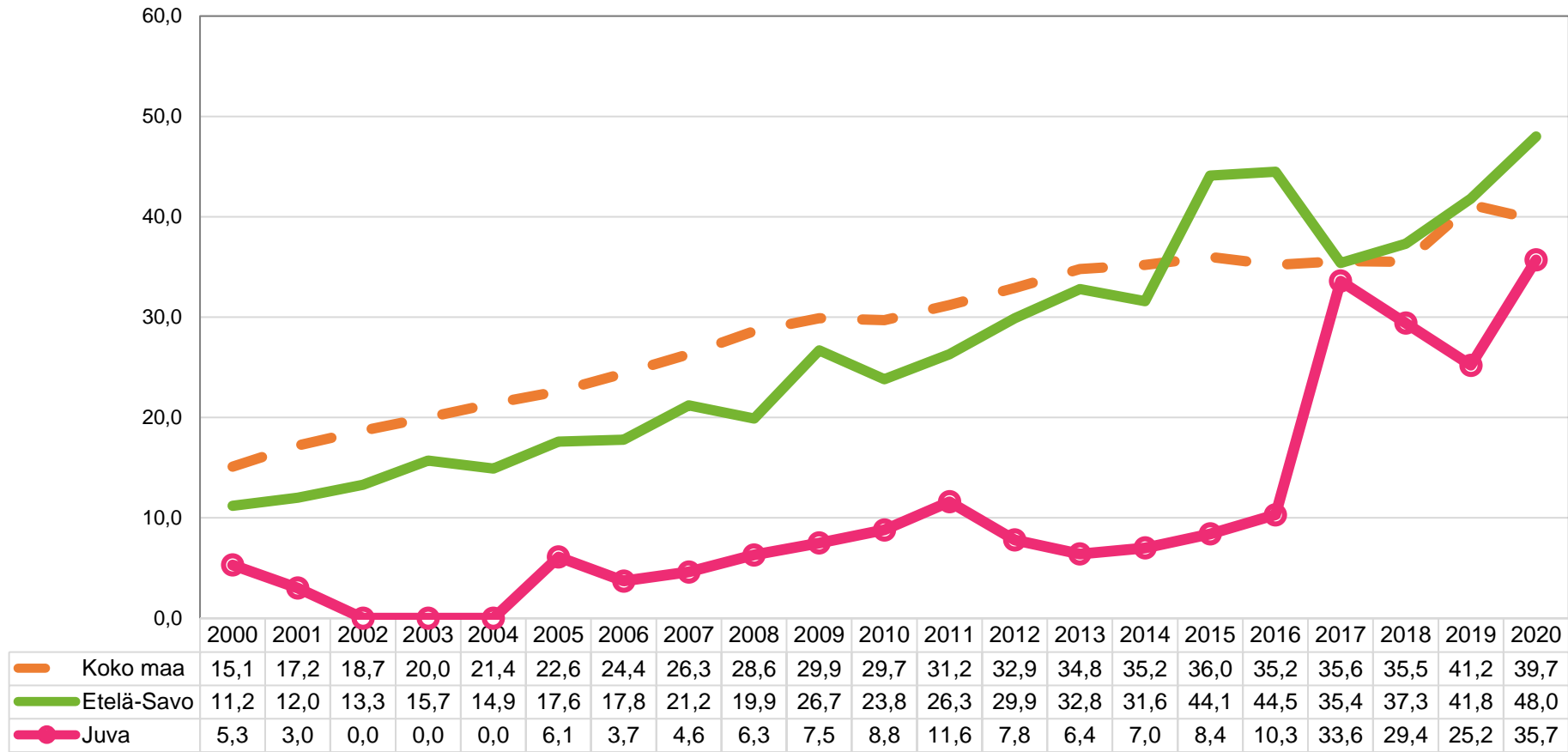
Lähde: ETELÄ-SAVON MAAKUNTALIITTO / THL, Tilasto- ja indikaattoripankki SOTKA.net, id:1072

Erikoissairaanhoidon nettokustannukset 2000 - 2022, euroa / asukas



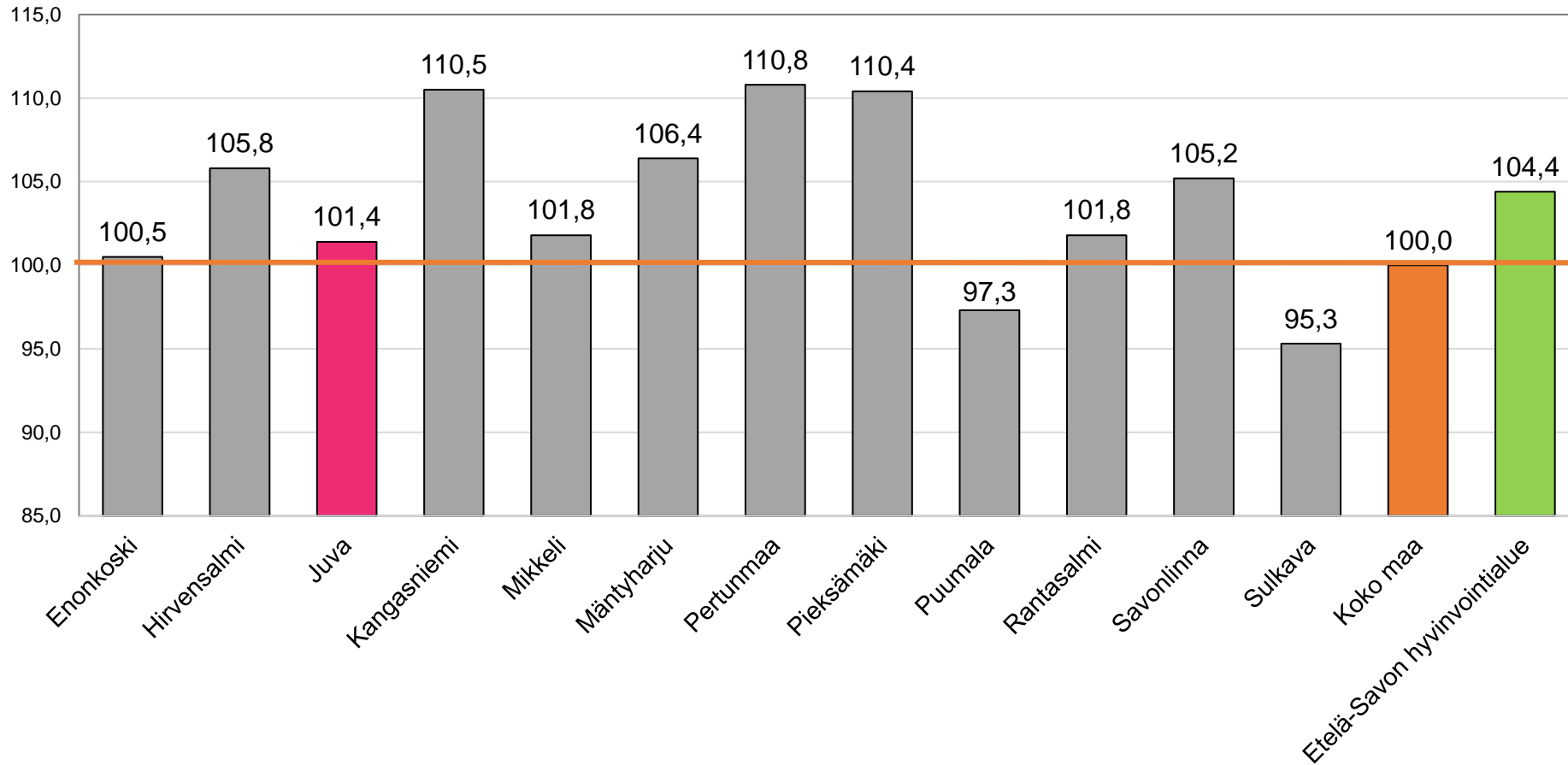
Lähde: ETELÄ-SAVON MAAKUNTALIITTO / THL, Tilasto- ja indikaattoripankki SOTKANet, id:1071

Päihdehuollon nettokustannukset 2000 - 2020, euroa / asukas



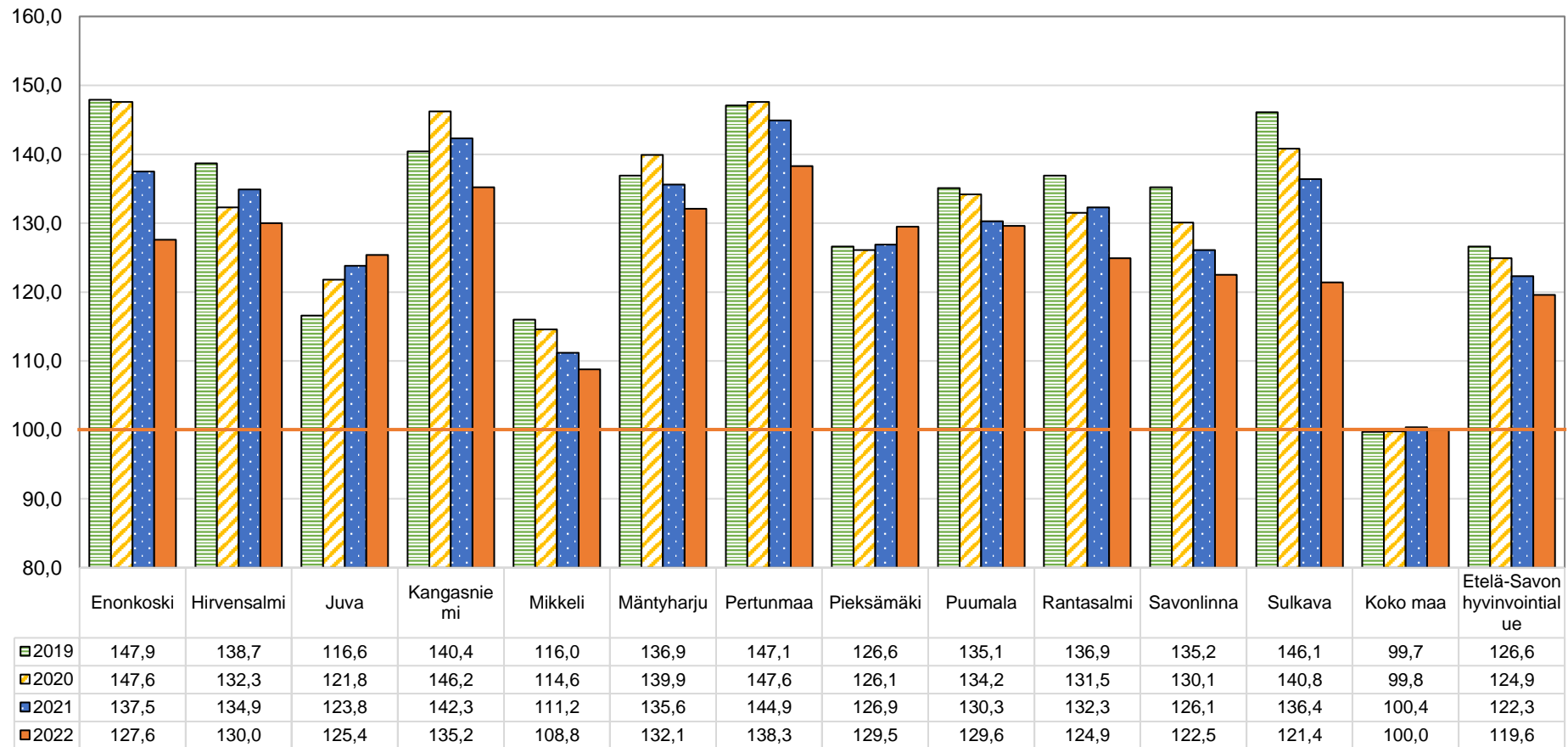
Lähde: ETELÄ-SAVON MAAKUNTALIITTO / THL, Tilasto- ja indikaattoripankki SOTKA.net, id:1273

Sairastavuusindeksi 2022, ikävakioitu



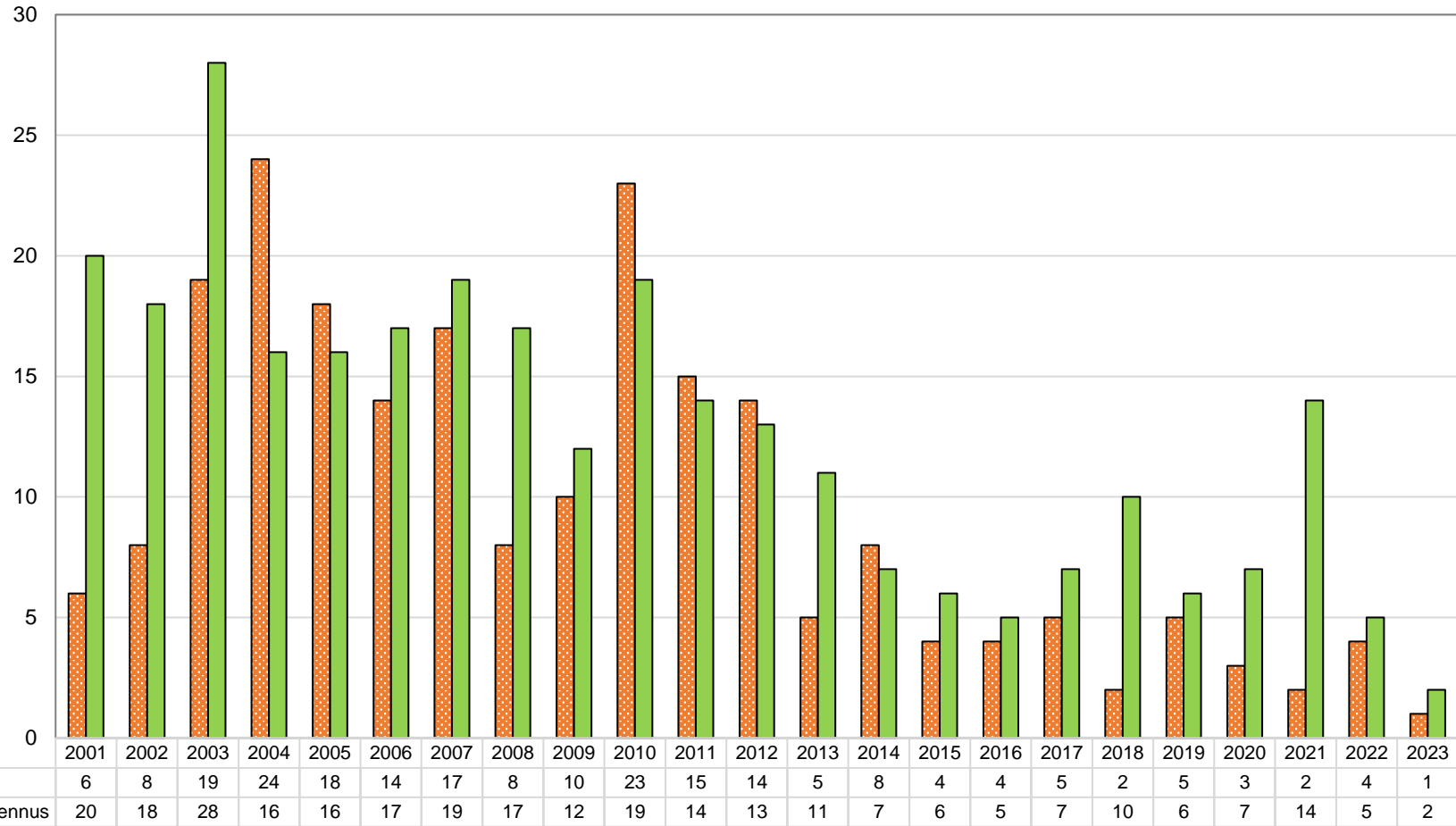
Lähde: ETELÄ-SAVON MAAKUNTALIITTO / Kela ja Terveysten ja hyvinvoinnin laitos (THL), Tilasto- ja indikaattoripankki SOTKANet, id:5641

THL:n sairastavuusindeksi 2019 - 2022, ikävakioiden



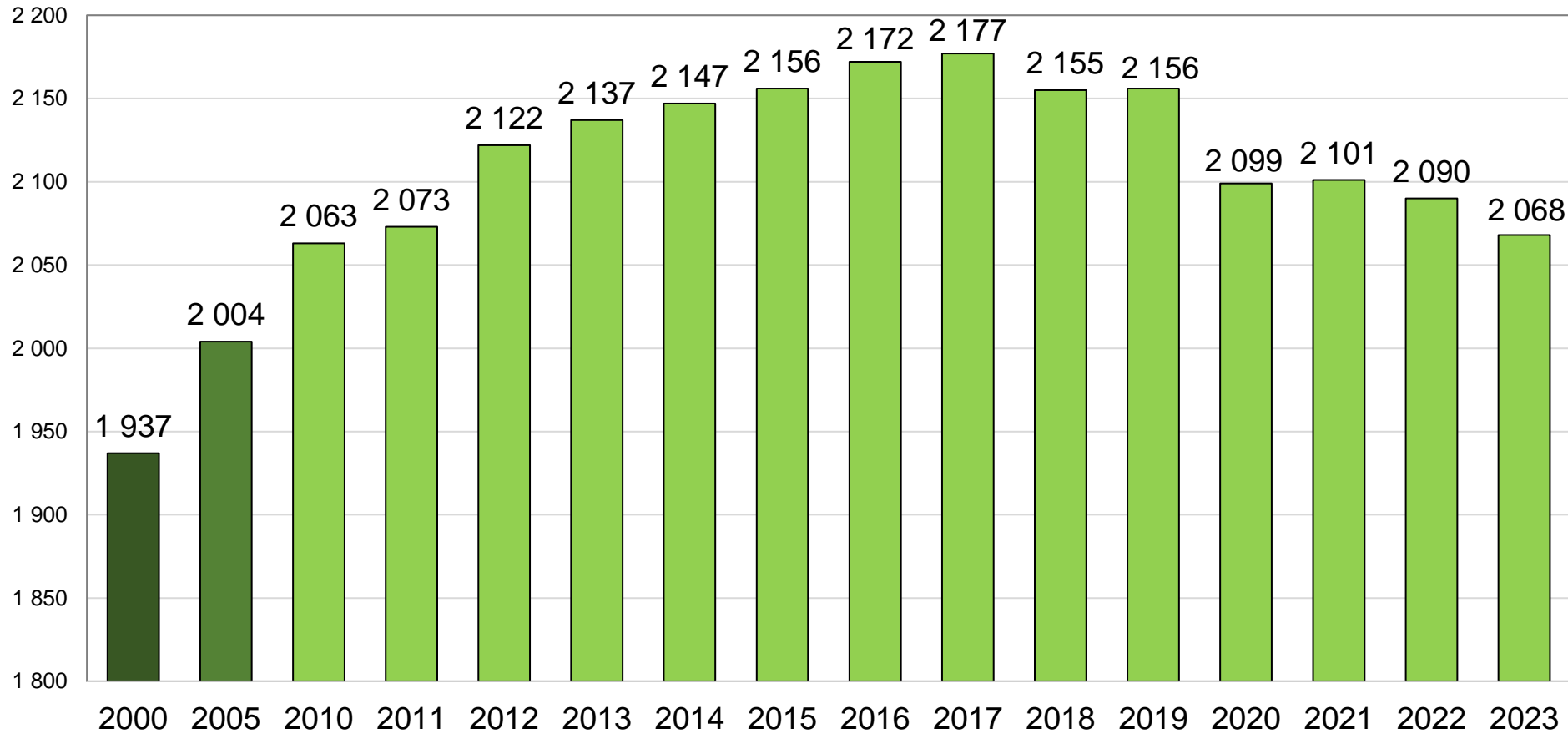
Lähde: ETELÄ-SAVON MAAKUNTALIITTO / Kela ja Terveyden ja hyvinvoinnin laitos (THL), Tilasto- ja indikaattoripankki SOTKANet, id:5642

Rakennusluvut Juvalla 2001 - 2023



Lähde: ETELÄ-SAVON MAAKUNTALIITTO / Tilastokeskus

Vapaa-ajan asunnot Juvalla 2000, 2005 ja 2010 - 2023



Lähde: ETELÄ-SAVON MAAKUNTALIITTO / Tilastokeskus, Staffin-tietokanta > Asuminen/Rakennukset ja kesämökit