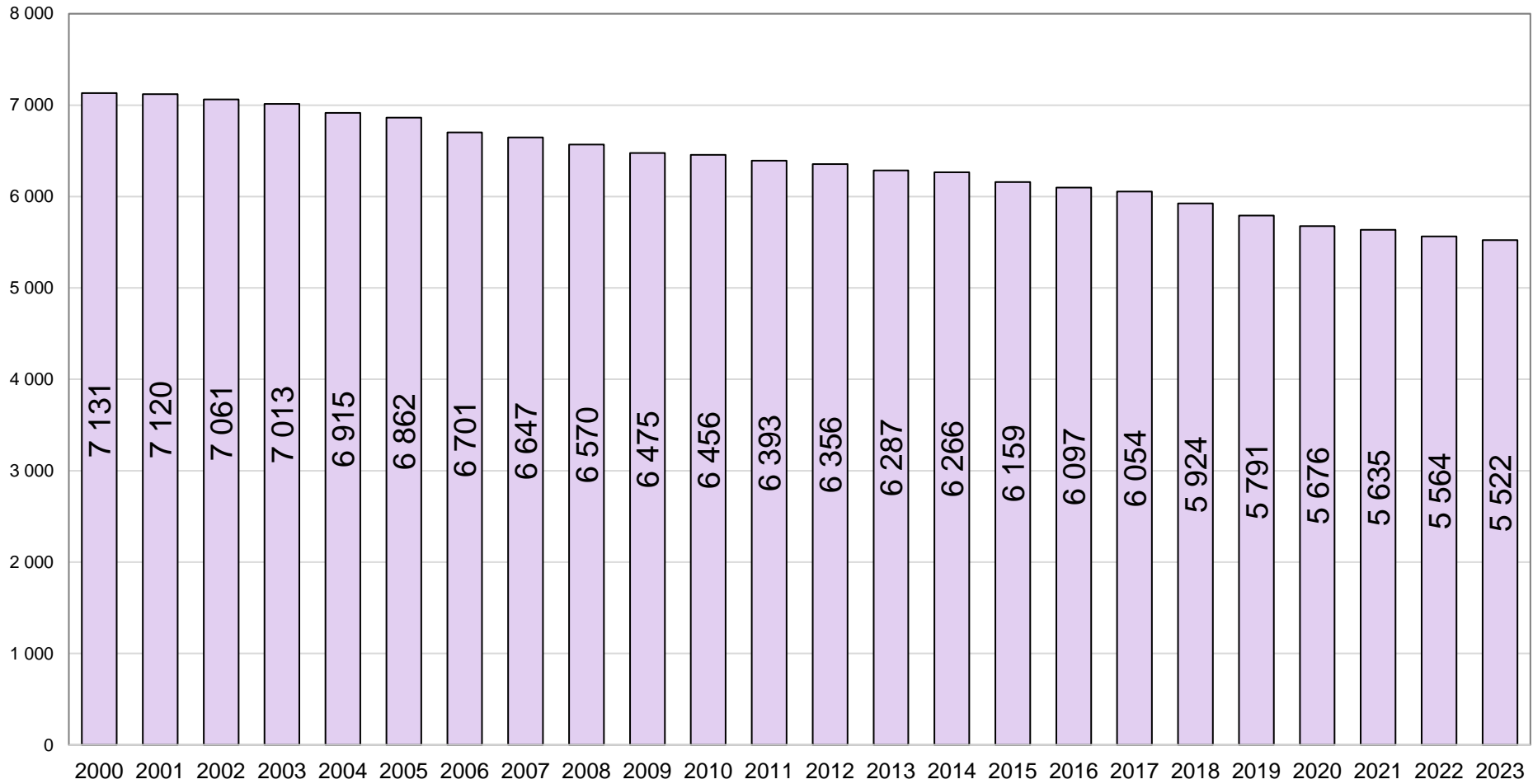
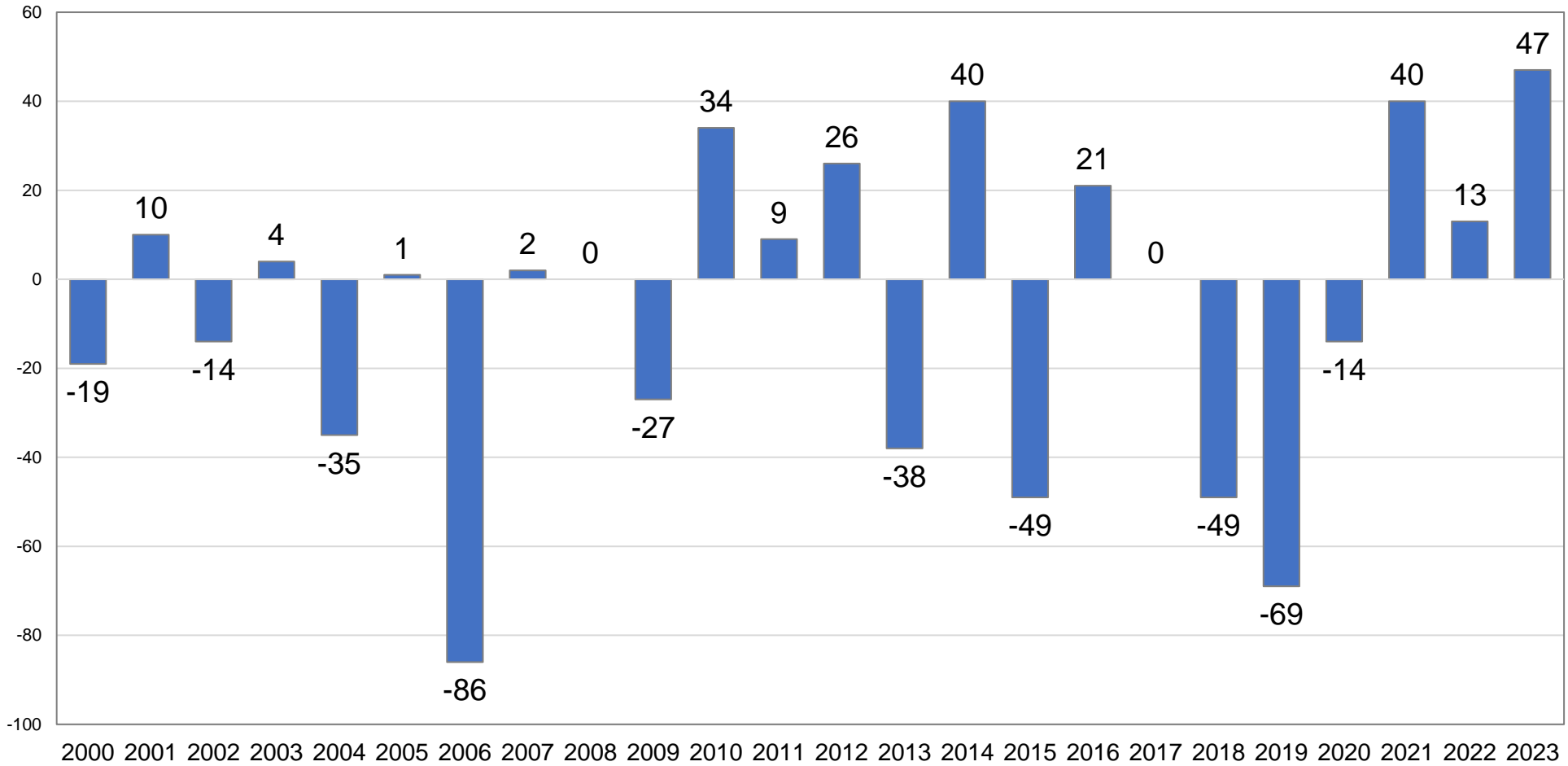


## Mäntyharjun väkiluku 2000 - 2023



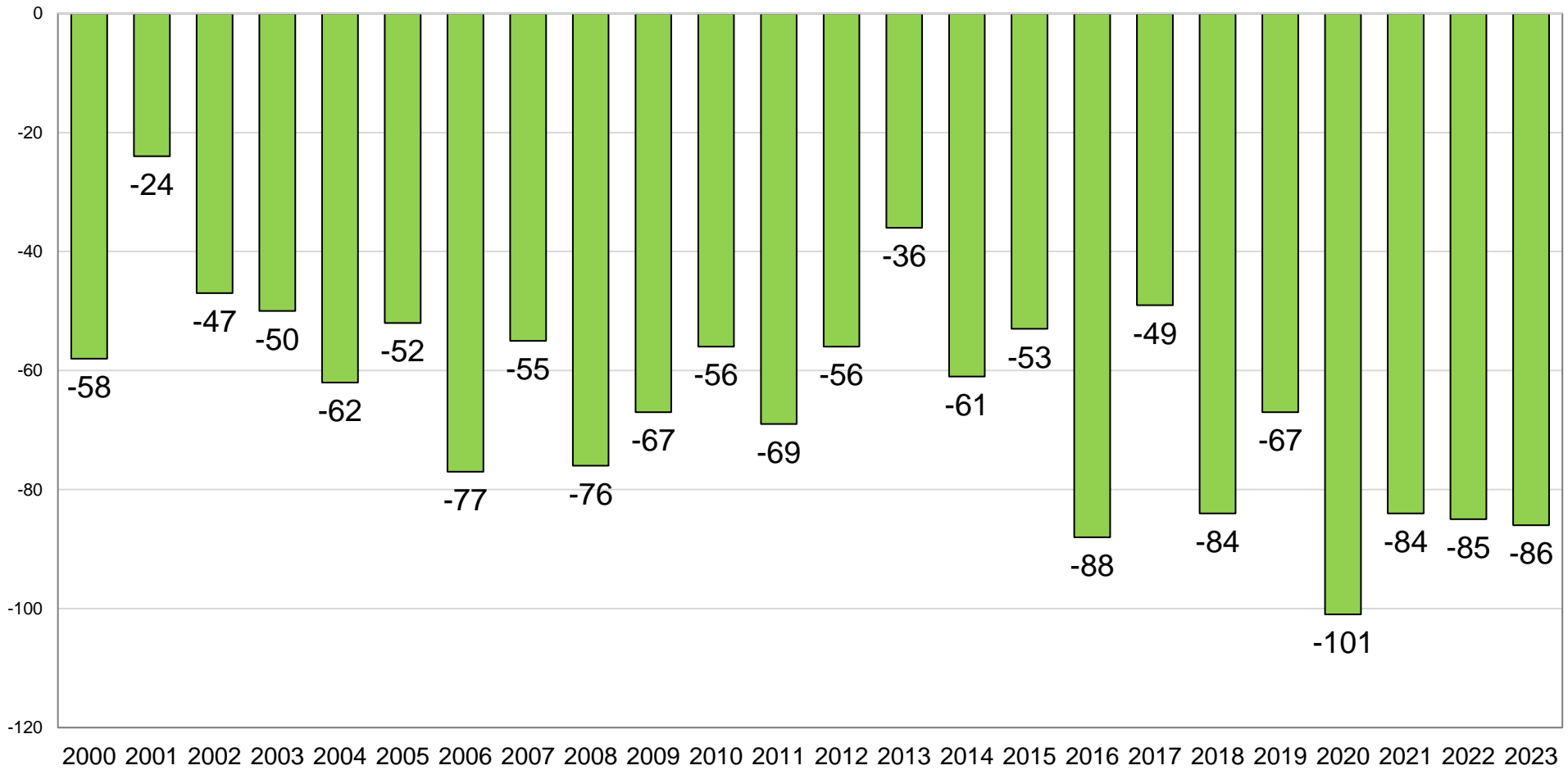
Lähde: ETELÄ-SAVON MAAKUNTALIITTO / Tilastokeskus, Staffin

## Kokonaisnettomuutto Mäntyharjulla 2000 - 2023, henkilöä



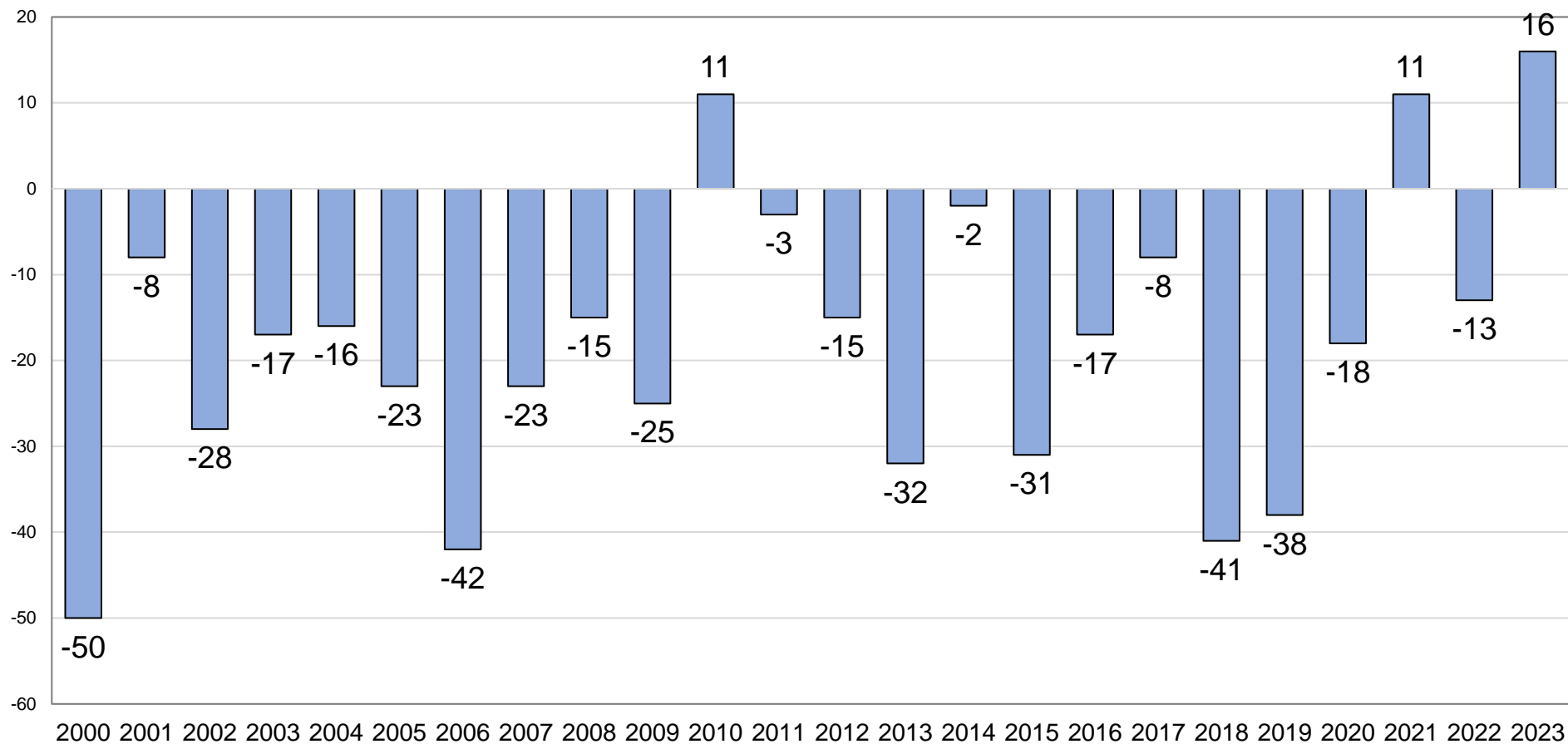
Lähde: ETELÄ-SAVON MAAKUNTALIITTO / Tilastokeskus, Statfin

## Luonnollinen väestönmuutos Mäntyharjulla 2000 - 2023, henkilöä



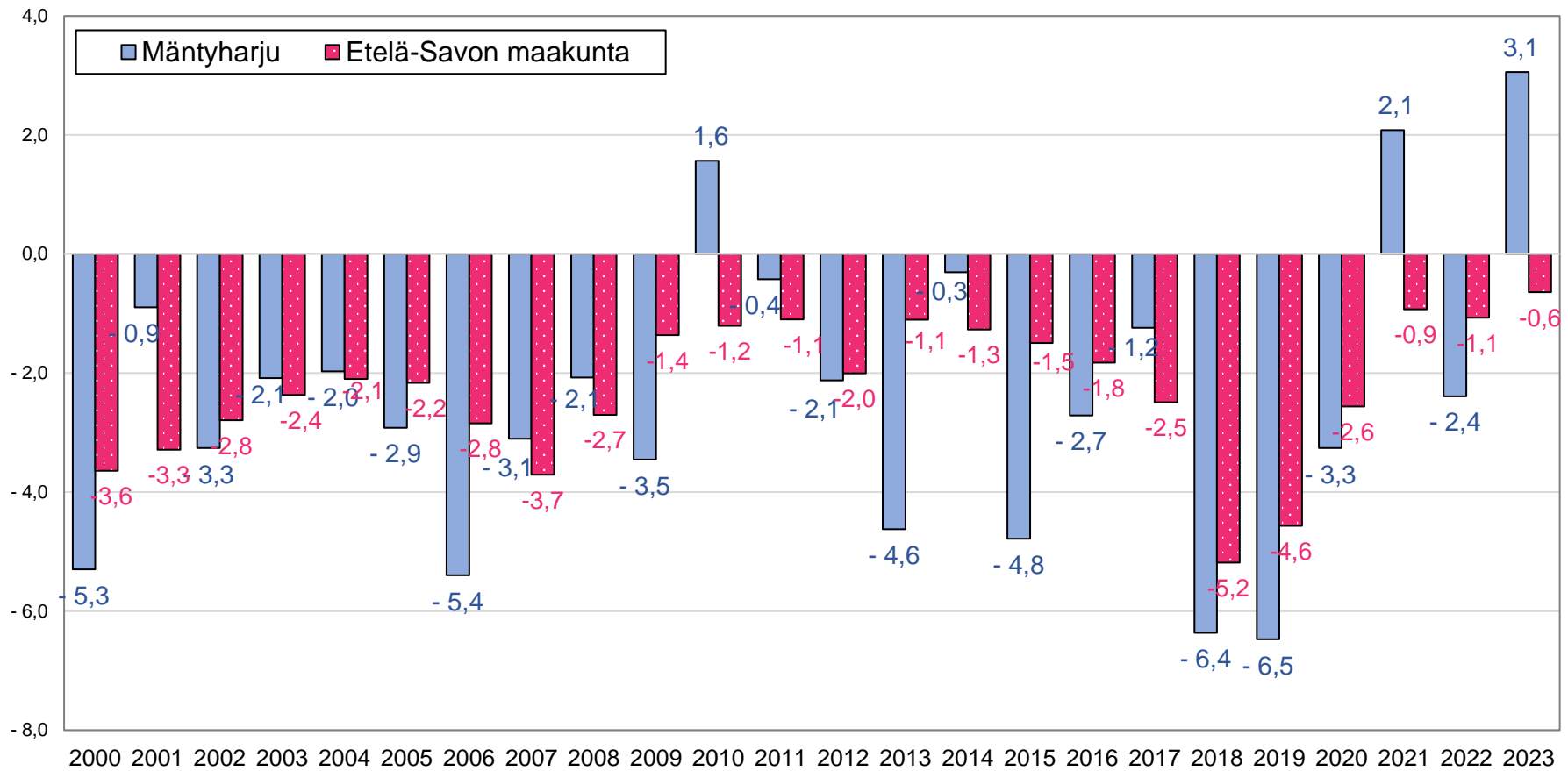
Lähde: ETELÄ-SAVON MAAKUNTALIITTO / Tilastokeskus, Statfin

## Nuorten 20-34-v. kokonaisnettomuutto Mäntyharjulla 2000 - 2023, henkilöä



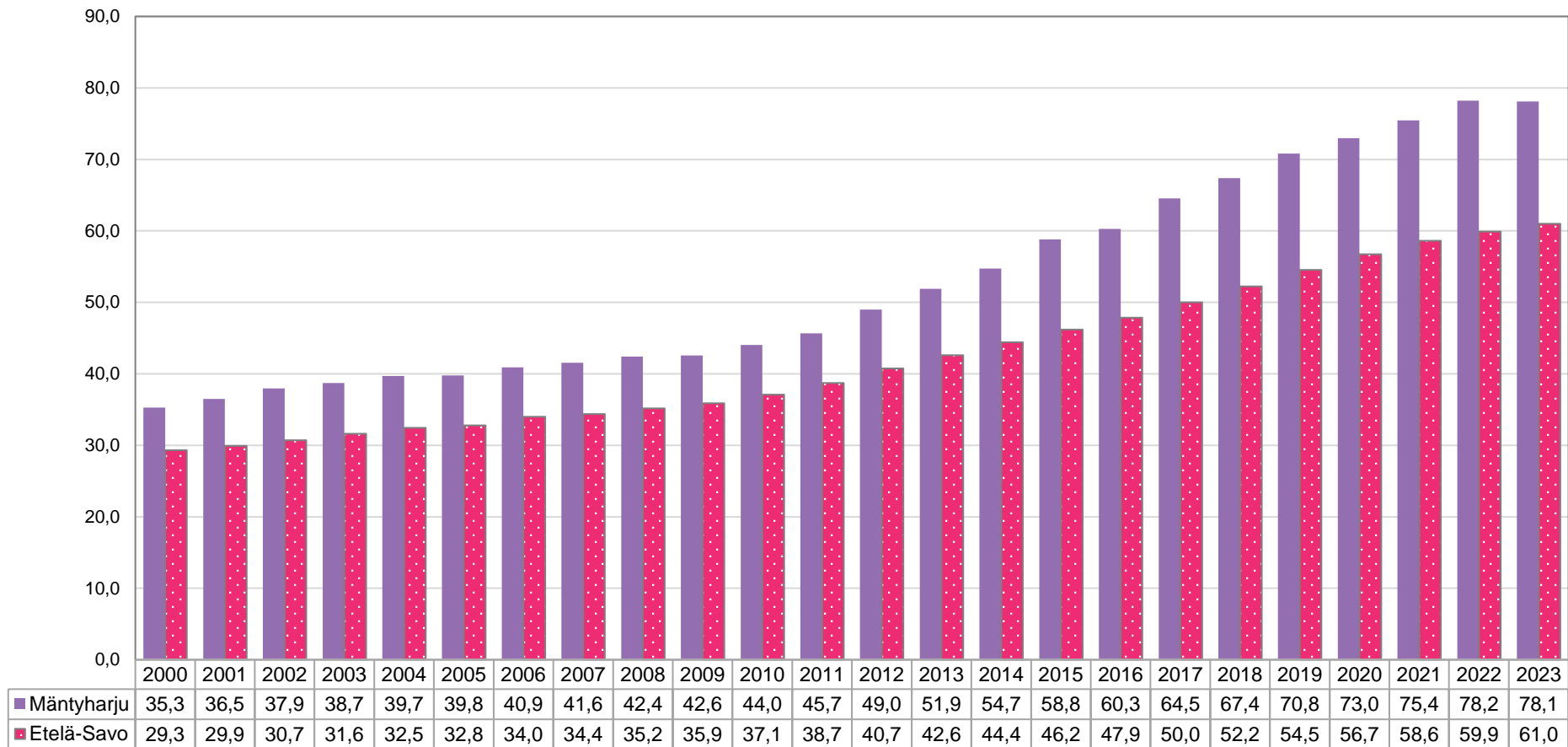
Lähde: ETELÄ-SAVON MAAKUNTALIITTO / Tilastokeskus, Staffin

## Nuorten 20-34-v. kokonaisnettomuutto Mäntyharjulla 2000 - 2023, % ikäryhmästä



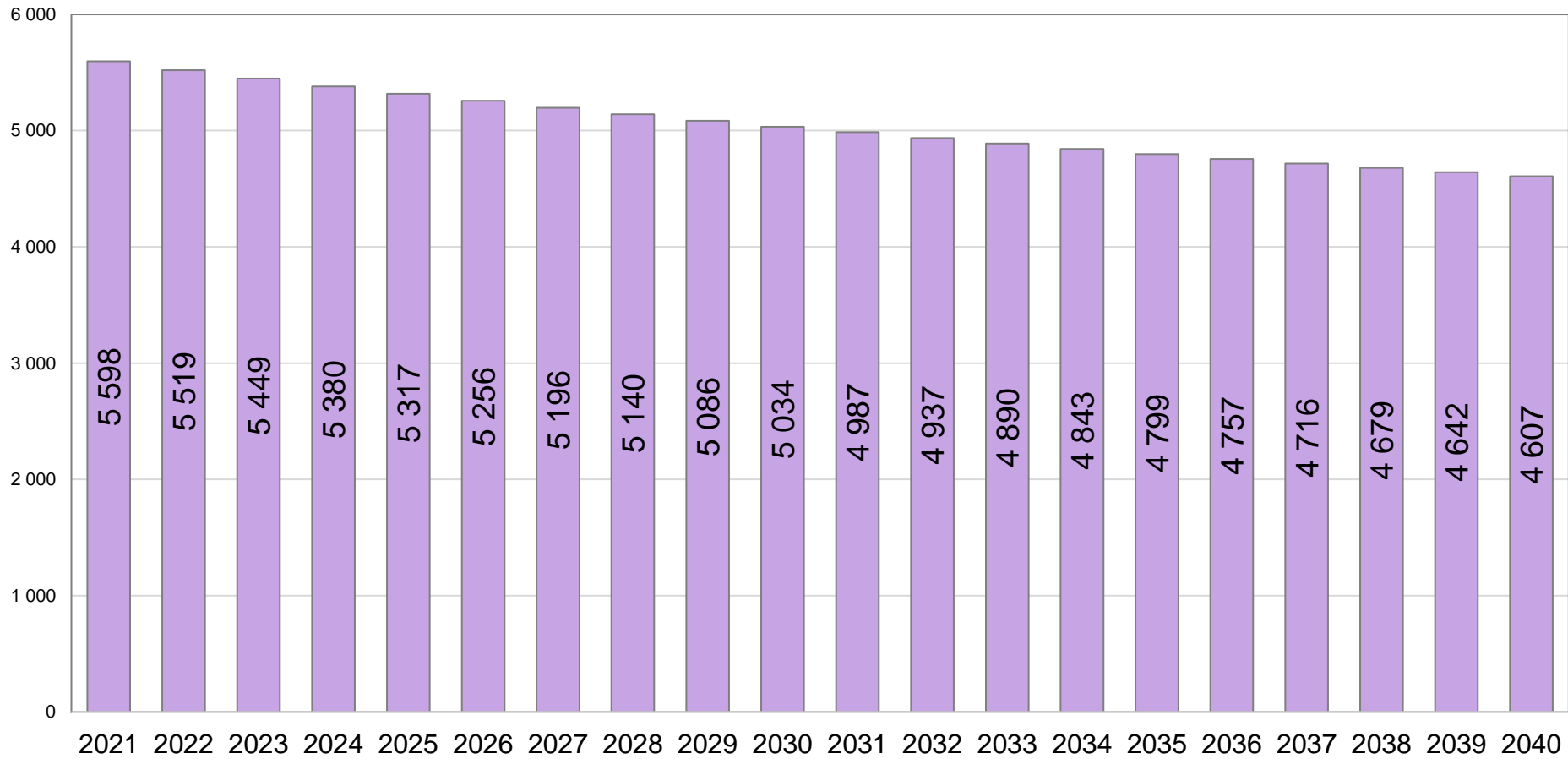
Lähde: ETELÄ-SAVON MAAKUNTALIITTO / Tilastokeskus, Statfin

## Vanhushuoltosuhte (yli 65-v/15-64-v) Mäntyharjulla 2000 - 2023, %



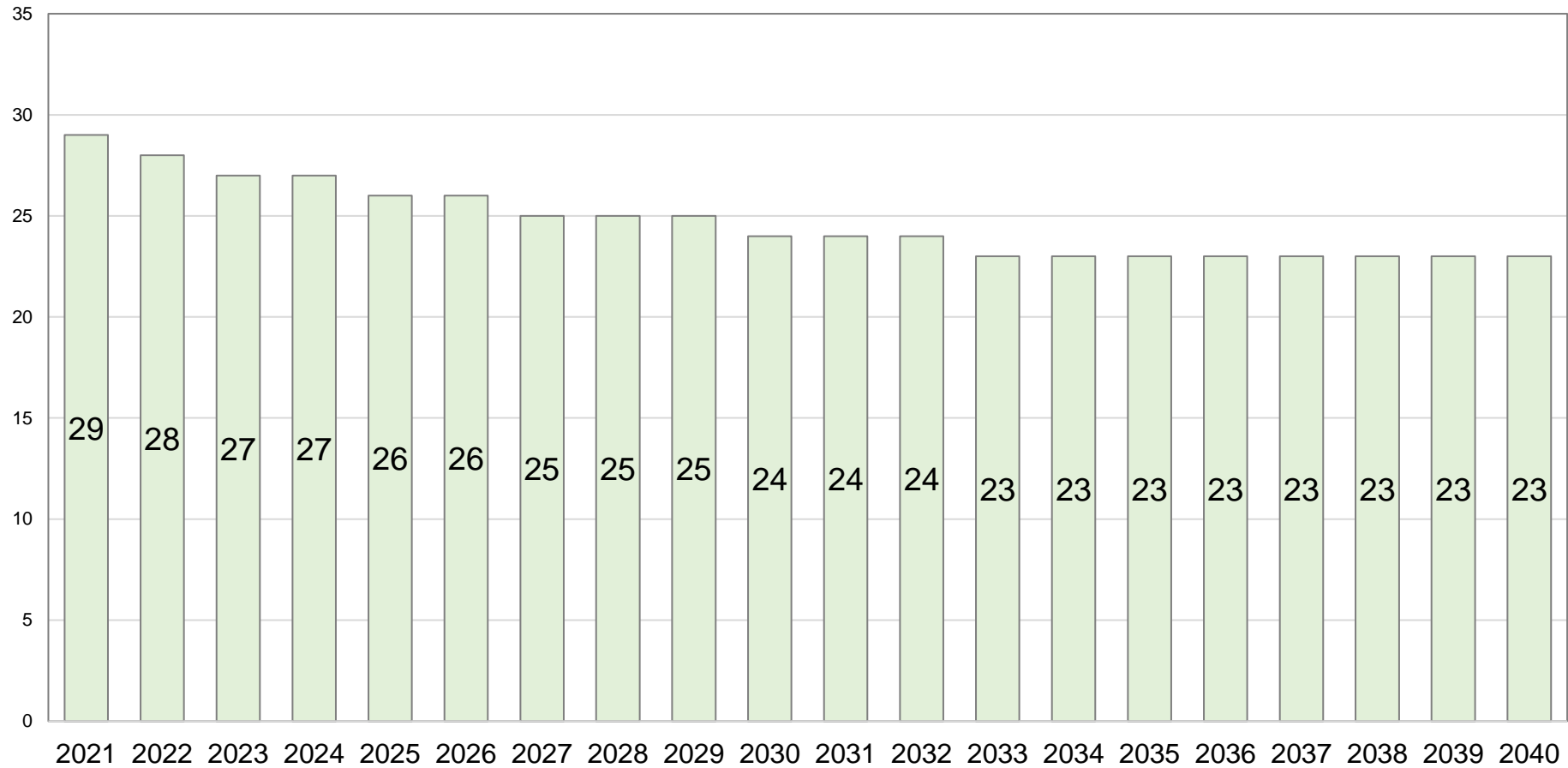
Lähde: ETELÄ-SAVON MAAKUNTALIITTO / Tilastokeskus, Statfin

## Mäntyharjun väestöennuste vuoteen 2040



Lähde: ETELÄ-SAVON MAAKUNTALIITTO / Tilastokeskus, Staffin/Väestö/Väestöennuste 2021

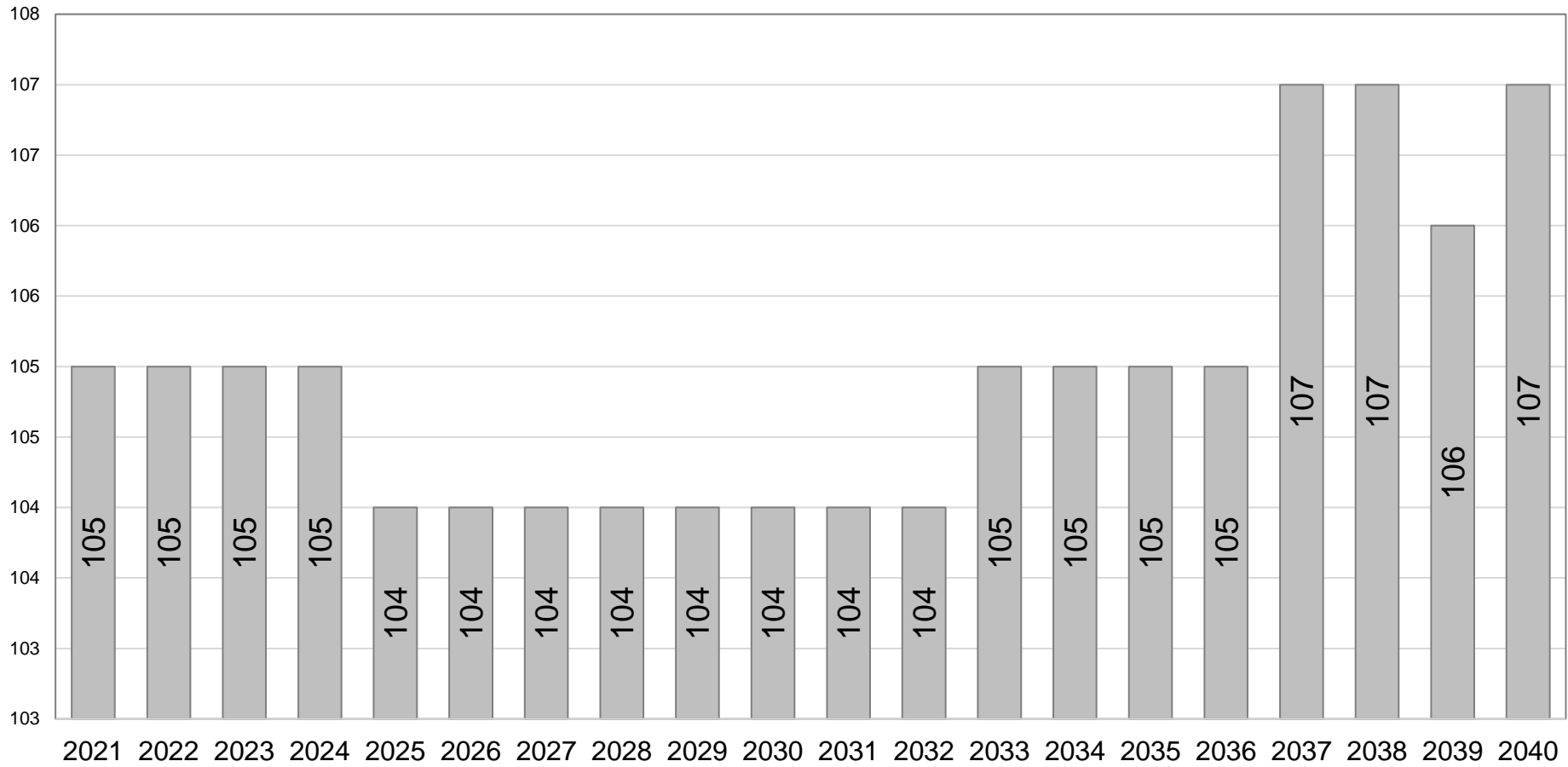
## Syntyneiden ennuste Mäntyharjulla vuoteen 2040



Lähde: ETELÄ-SAVON MAAKUNTALIITTO / Tilastokeskus, Staffin/Väestö/Väestöennuste 2021

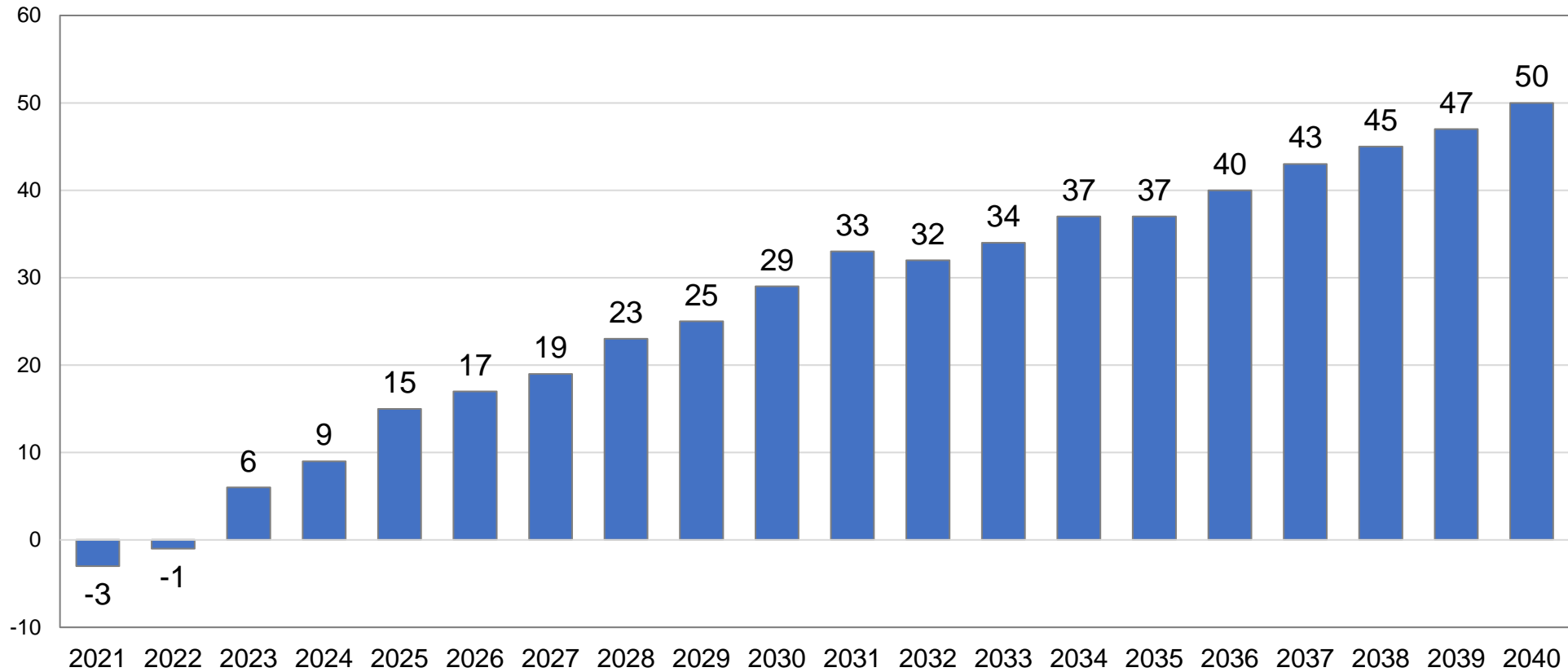


## Kuolleiden ennuste Mäntyharjulla vuoteen 2040



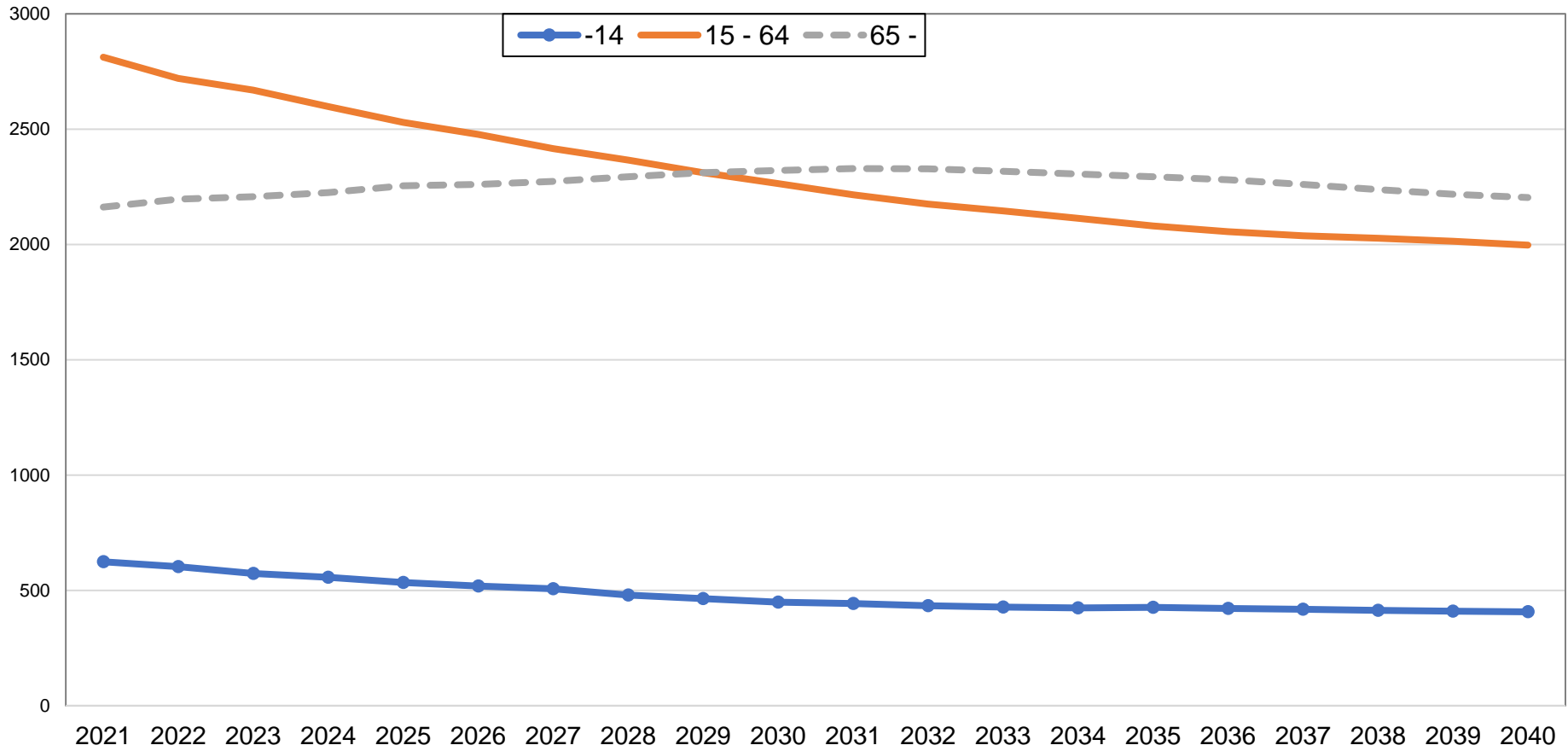
Lähde: ETELÄ-SAVON MAAKUNTALIITTO / Tilastokeskus, Staffin/Väestö/Väestöennuste 2021

## Muuttoliikkeen (kokonaisnettomuutto) ennuste Mäntyharjulla vuoteen 2040



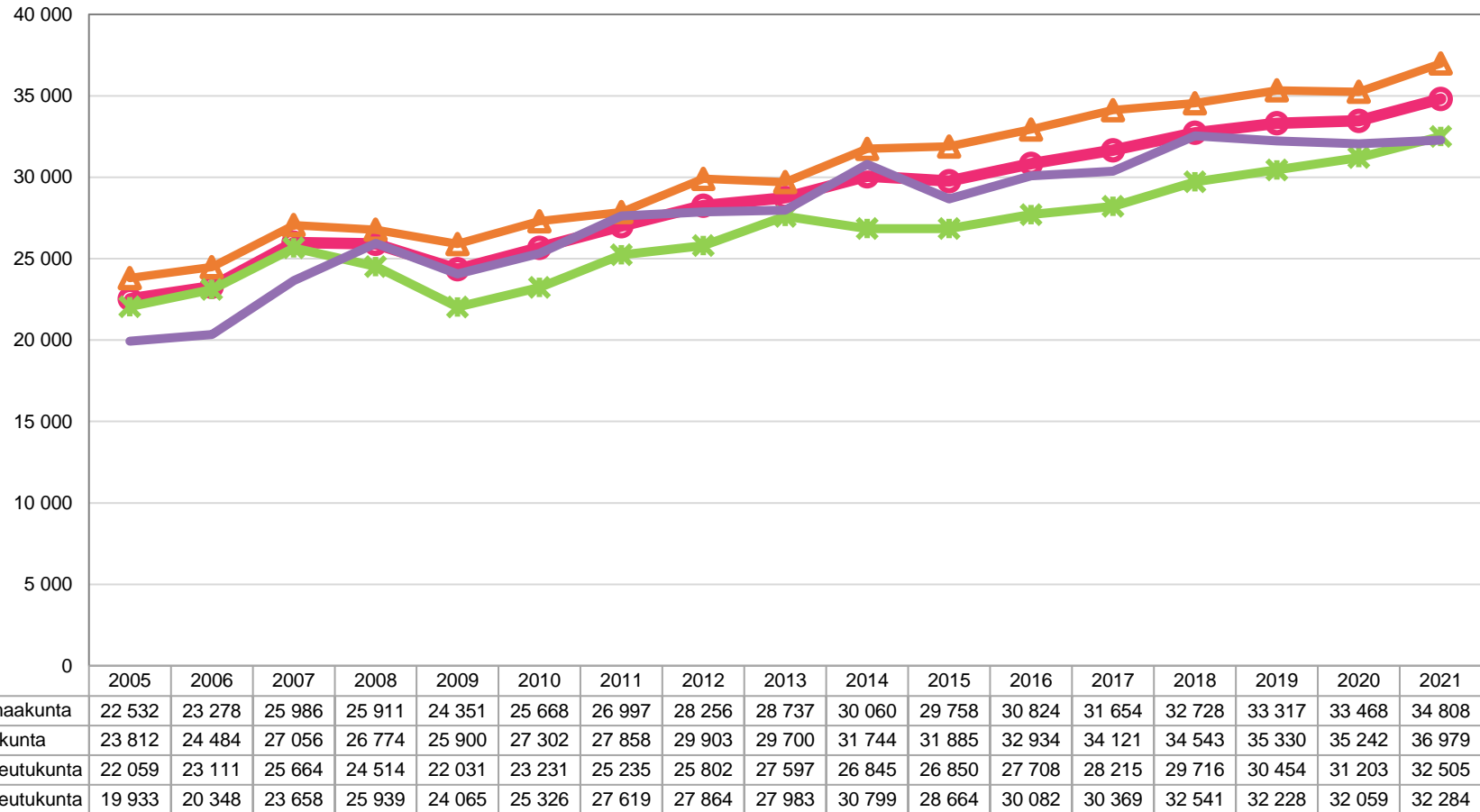
Lähde: ETELÄ-SAVON MAAKUNTALIITTO / Tilastokeskus, Staffin/Väestö/Väestöennuste 2021

## Väestöennuste ikäryhmittäin Mäntyharjulla vuoteen 2040



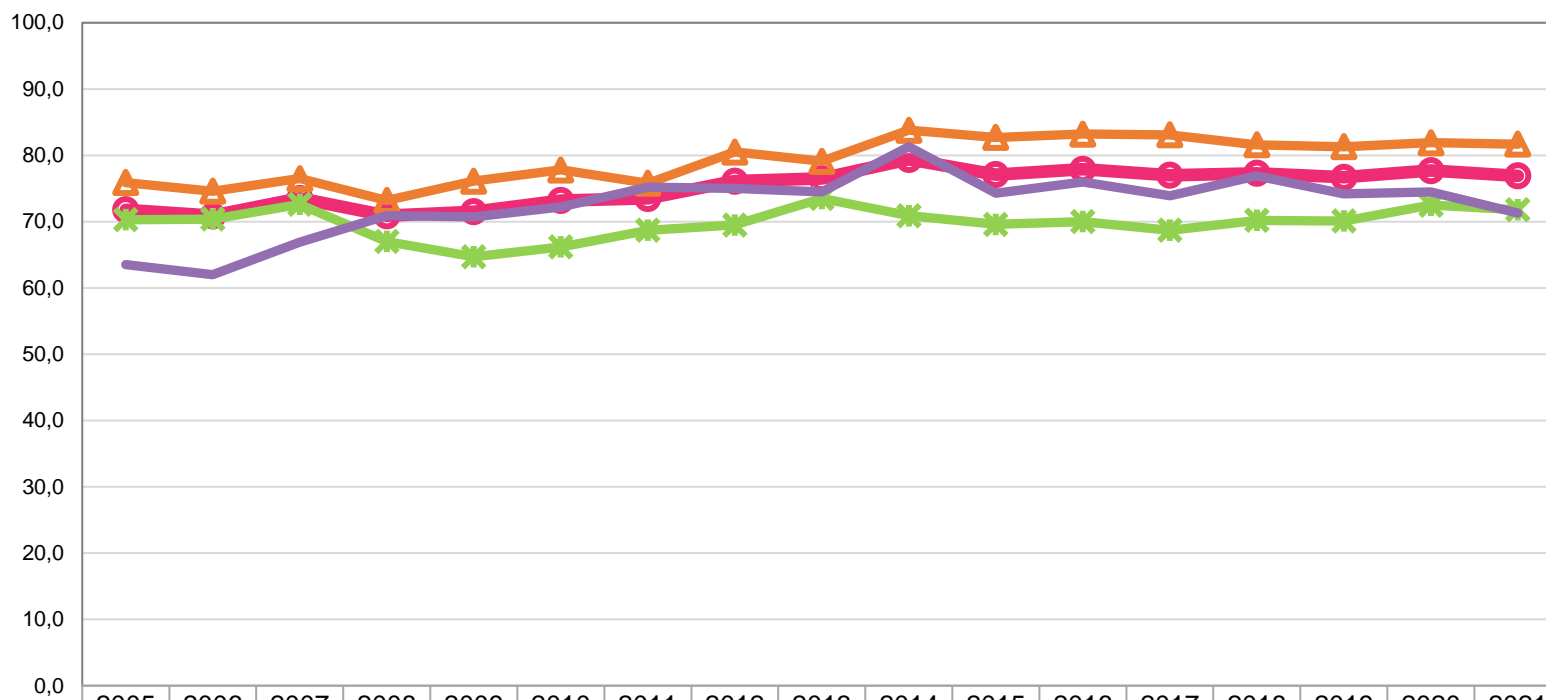
Lähde: ETELÄ-SAVON MAAKUNTALIITTO / Tilastokeskus, Staffin/Väestö/Väestöennuste 2021

## BKT / asukas seutukunnittain Etelä-Savossa 2005 - 2021, €



Lähde: ETELÄ-SAVON MAAKUNTALIITTO / Tilastokeskus, Statfin/Kansantalouden aluetilinpito

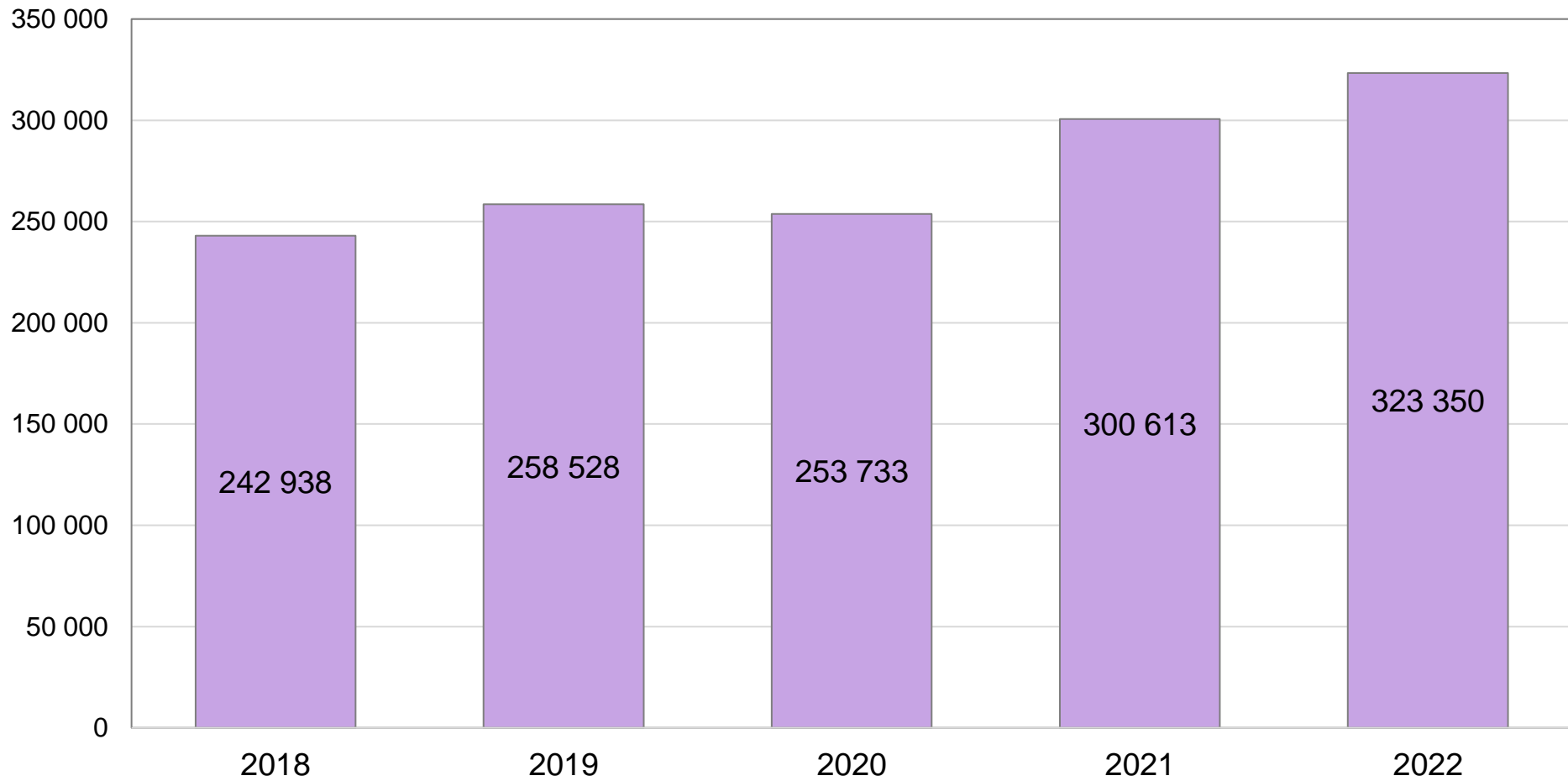
## BKT / asukas seutukunnittain Etelä-Savossa 2005 - 2021, indeksi, koko maa = 100



	2005	2006	2007	2008	2009	2010	2011	2012	2013	2014	2015	2016	2017	2018	2019	2020	2021
● Etelä-Savon maakunta	71,8	70,9	73,5	70,9	71,5	73,2	73,5	76,1	76,5	79,4	77,1	77,9	77,0	77,3	76,7	77,7	76,9
▲ Mikkelin seutukunta	75,9	74,6	76,5	73,2	76,1	77,8	75,8	80,5	79,1	83,8	82,7	83,2	83,1	81,6	81,3	81,9	81,7
✱ Savonlinnan seutukunta	70,3	70,4	72,6	67,0	64,7	66,2	68,7	69,5	73,5	70,9	69,6	70,0	68,7	70,2	70,1	72,5	71,8
— Pieksämäen seutukunta	63,5	62,0	66,9	70,9	70,7	72,2	75,2	75,0	74,5	81,3	74,3	76,0	73,9	76,9	74,2	74,5	71,3

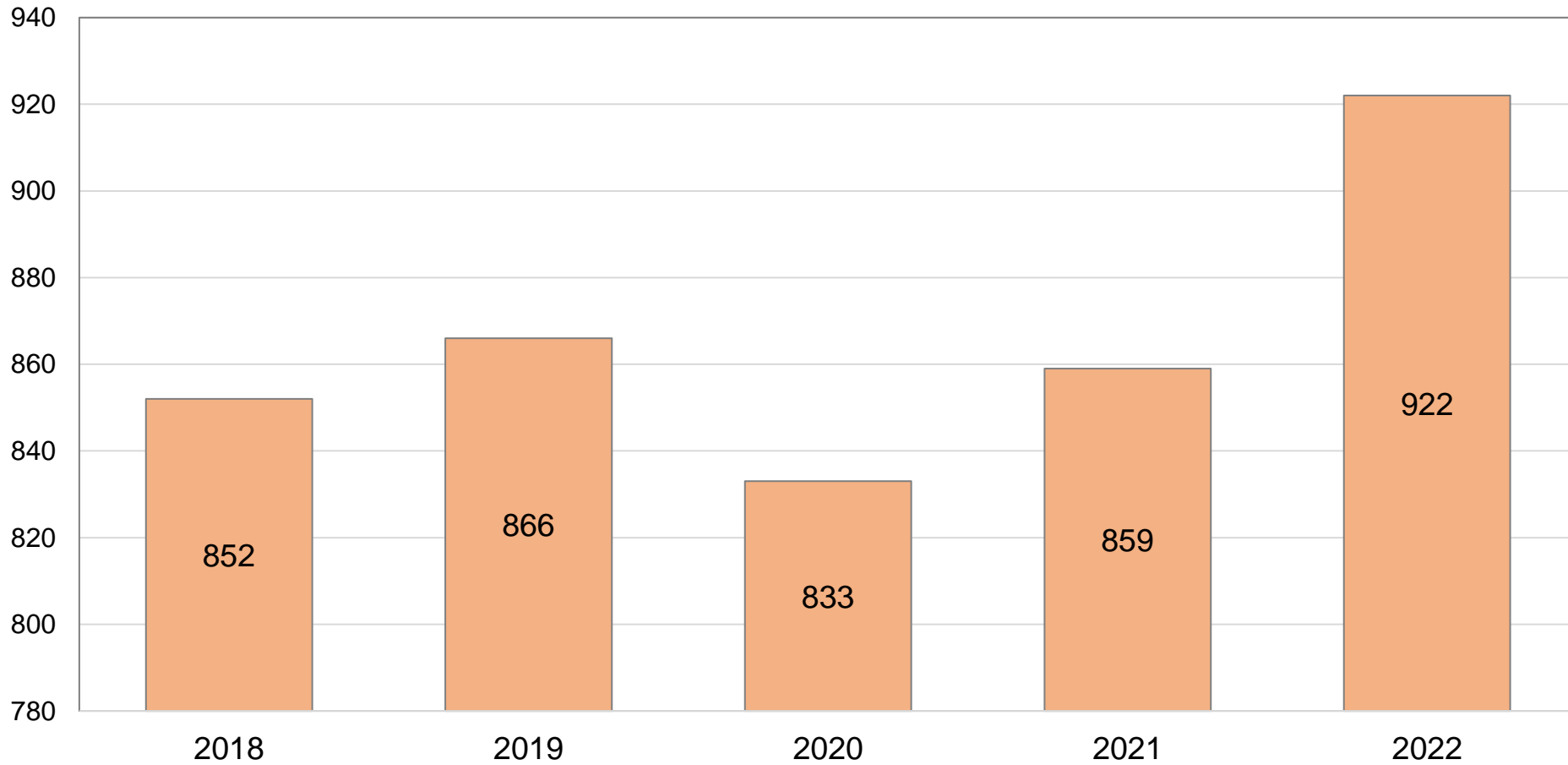
Lähde: ETELÄ-SAVON MAAKUNTALIITTO / Tilastokeskus, Statfin/Kansantalouden aluetilinpito

## Yritysten liikevaihto Mäntyharjulla 2018 - 2022, 1000 €



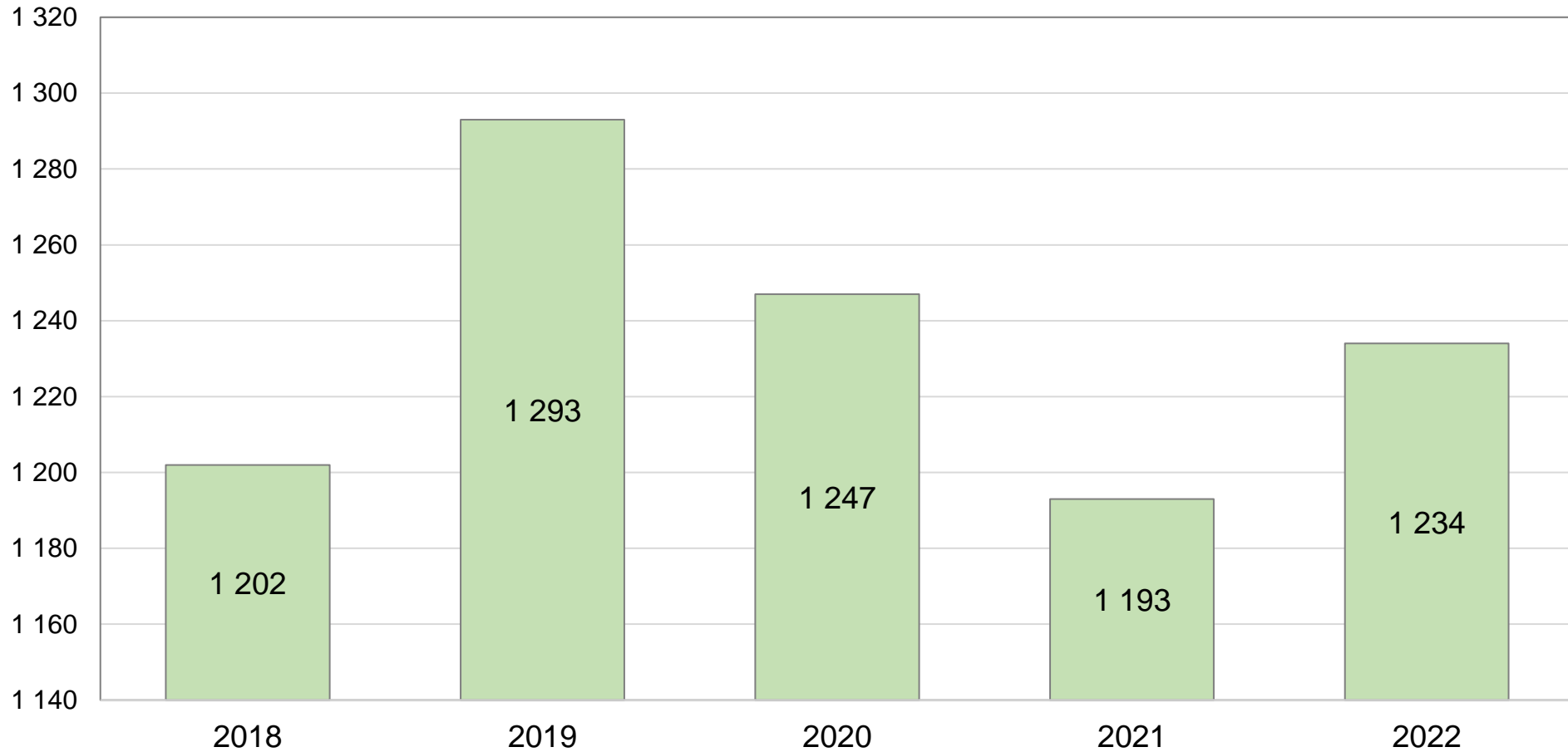
Lähde: ETELÄ-SAVON MAAKUNTALIITTO / Tilastokeskus, alueellinen yritystoimintatilasto

## Yritysten toimipaikat Mäntyharjulla 2018 - 2022, kpl



Lähde: ETELÄ-SAVON MAAKUNTALIITTO / Tilastokeskus, alueellinen yritystoimintatilasto

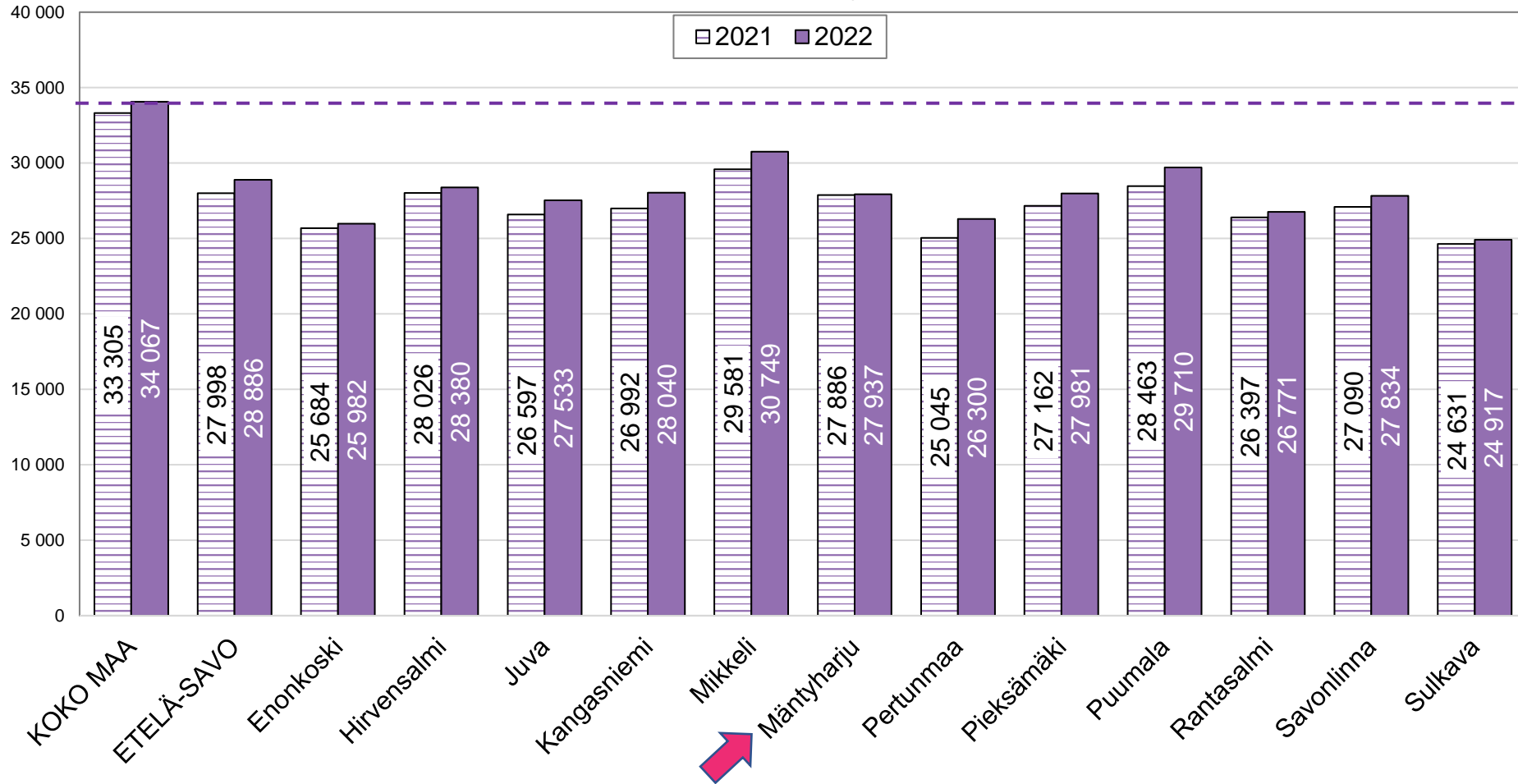
## Yritysten henkilöstö Mäntyharjulla 2018 - 2022, henkilöä



Lähde: ETELÄ-SAVON MAAKUNTALIITTO / Tilastokeskus, alueellinen yritystoimintatilasto

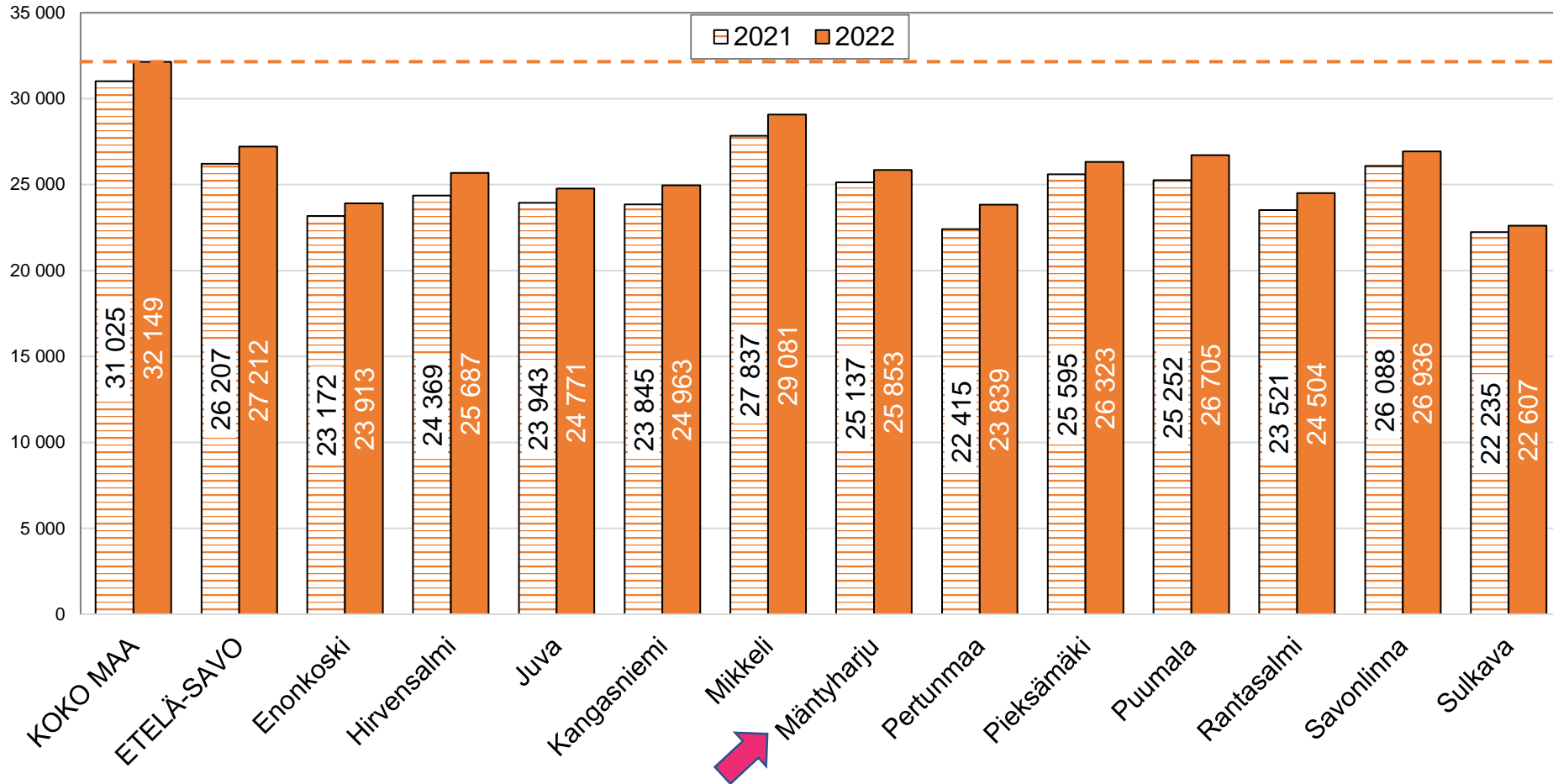


## Veronalaiset tulot keskimäärin kunnittain Etelä-Savossa 2021 - 2022, €/tulonsaaja



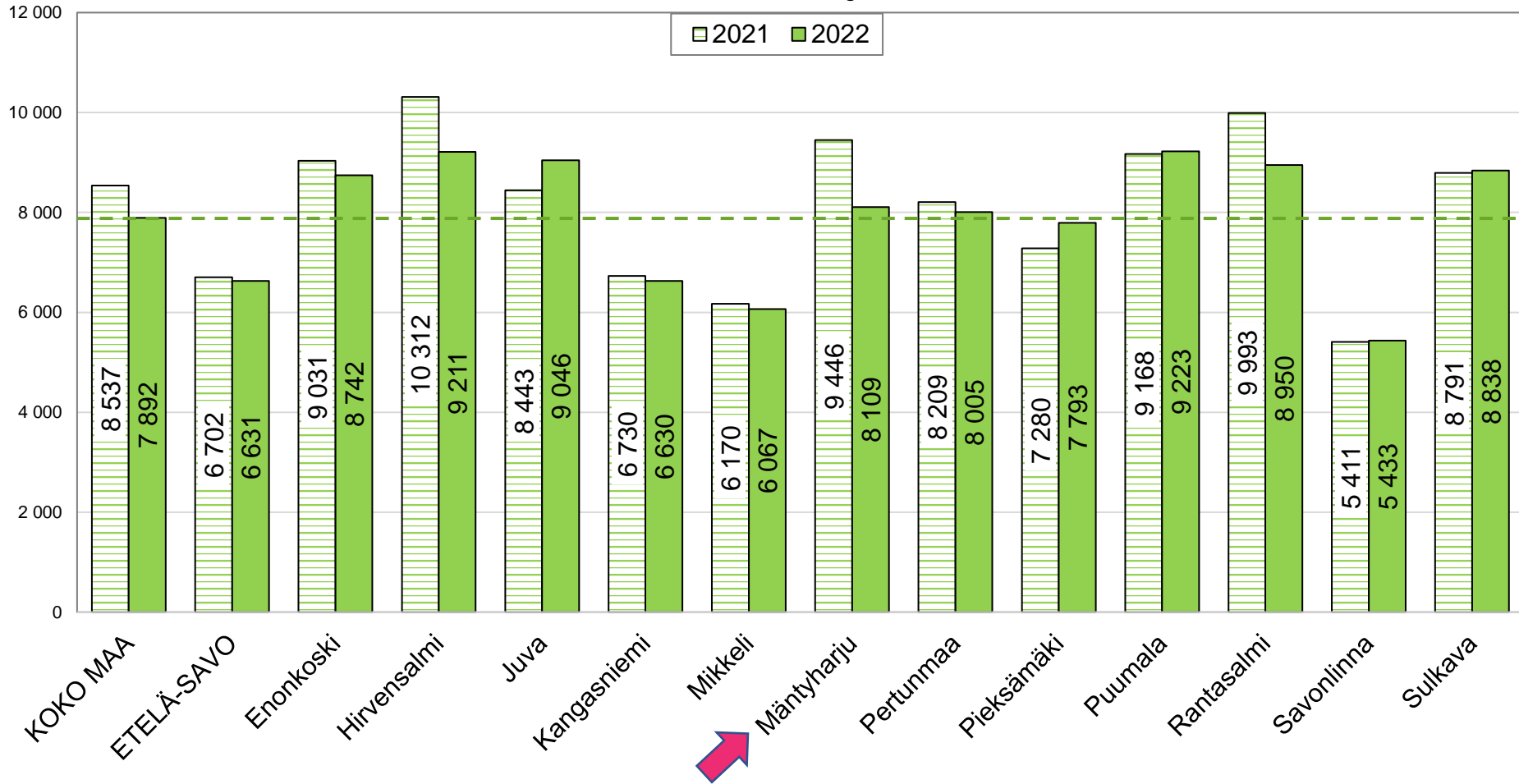
Lähde: ETELÄ-SAVON MAAKUNTALIITTO / Verohallinto

## Ansiotulot keskimäärin kunnittain Etelä-Savossa 2021 - 2022, €/tulonsaaja



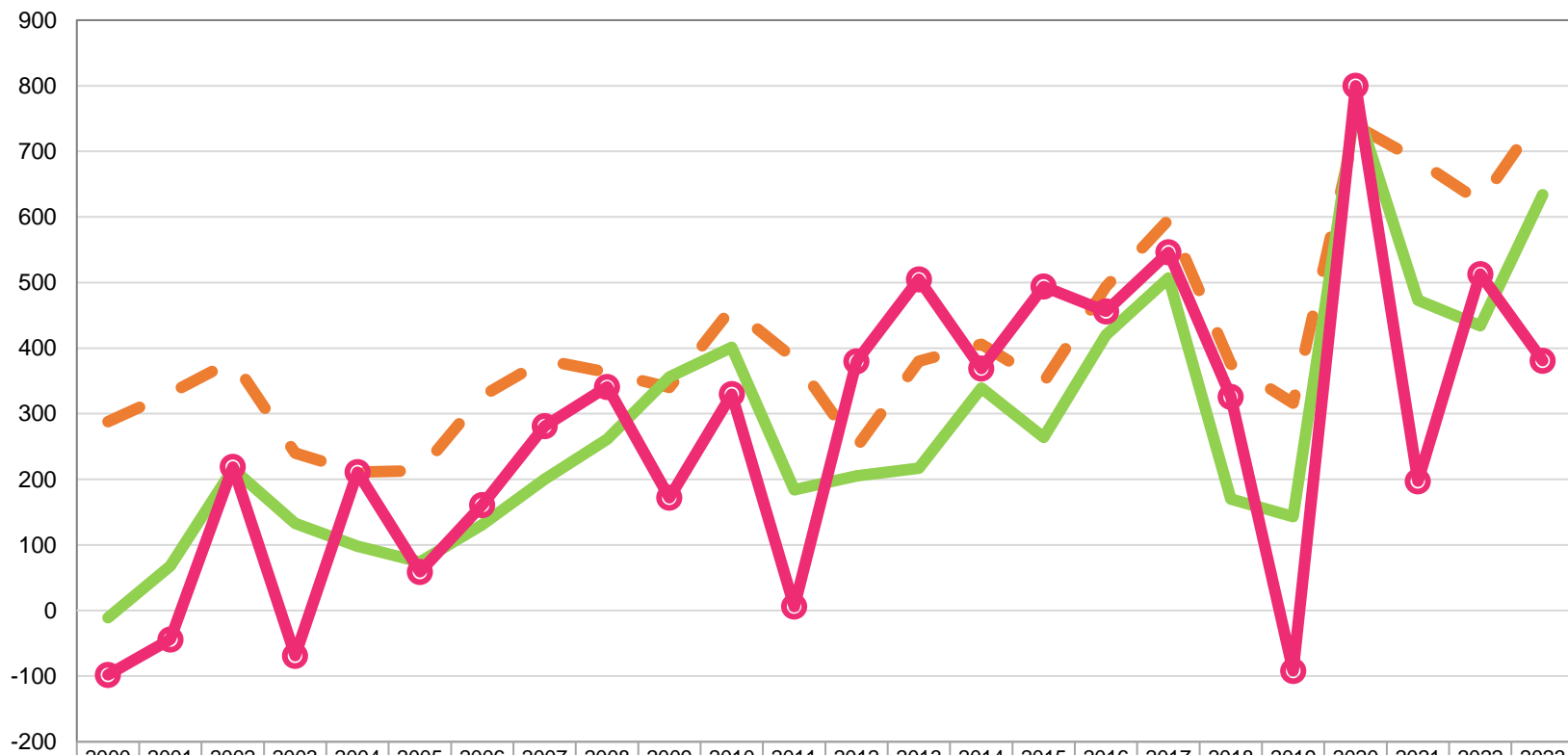
Lähde: ETELÄ-SAVON MAAKUNTALIITTO / Verohallinto

## Pääomatulot keskimäärin kunnittain Etelä-Savossa 2021 - 2022, €/tulonsaaja



Lähde: ETELÄ-SAVON MAAKUNTALIITTO / Verohallinto

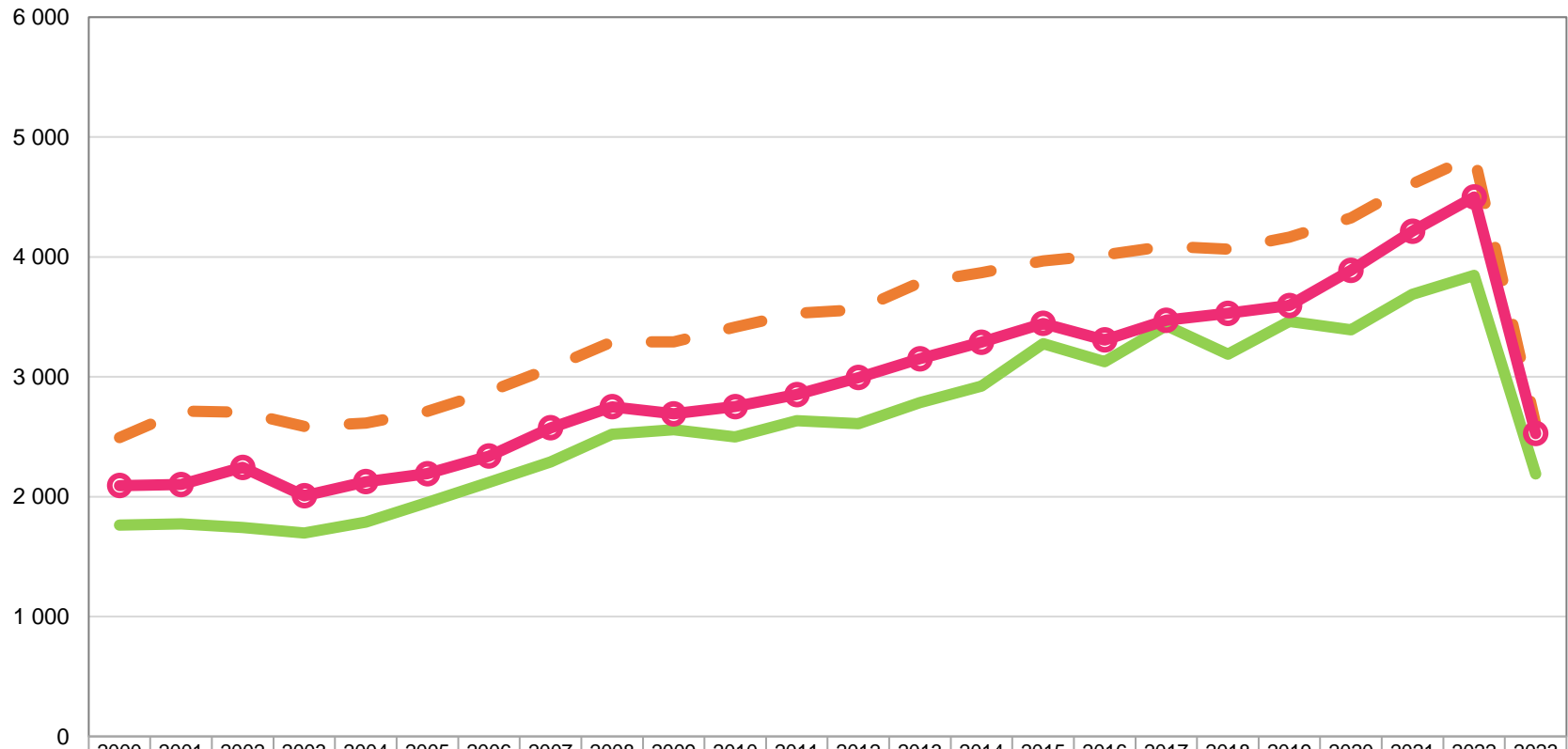
## Vuosikate 2000 - 2023, €/asukas



MANNER-SUOMI	288	331	381	240	211	213	327	382	363	340	461	384	249	380	406	348	494	596	376	316	739	686	623	760
Etelä-Savon maakunta	-11	68	216	133	98	74	131	200	261	356	401	184	205	217	339	264	420	507	170	143	770	473	434	634
Mäntyharju	-98	-44	219	-69	211	59	161	281	341	172	330	6	380	505	369	494	456	546	326	-92	800	197	513	381

Lähde: ETELÄ-SAVON MAAKUNTALIITTO / Kuntaliitto, Valtiokonttori

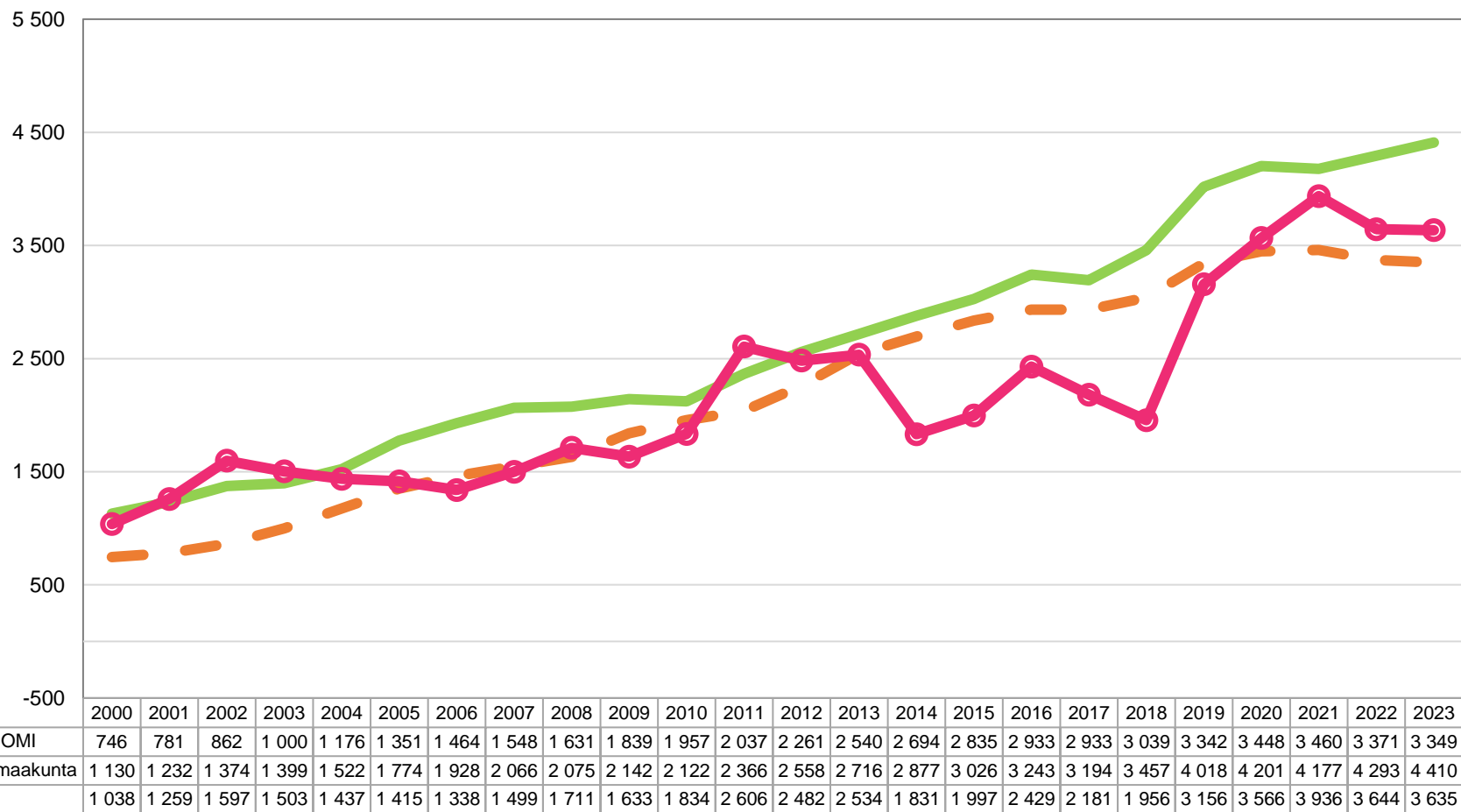
## Kuntien verotulot 2000 - 2023, €/asukas



	2000	2001	2002	2003	2004	2005	2006	2007	2008	2009	2010	2011	2012	2013	2014	2015	2016	2017	2018	2019	2020	2021	2022	2023
MANNER-SUOMI	2 493	2 715	2 704	2 587	2 613	2 712	2 874	3 074	3 291	3 291	3 414	3 530	3 560	3 787	3 870	3 967	4 016	4 090	4 065	4 166	4 326	4 610	4 844	2 603
Etelä-Savon maakunta	1 762	1 772	1 742	1 697	1 789	1 952	2 119	2 290	2 522	2 560	2 498	2 633	2 608	2 784	2 923	3 276	3 127	3 427	3 189	3 463	3 391	3 689	3 846	2 190
Mäntyharju	2 092	2 102	2 245	2 007	2 125	2 192	2 338	2 574	2 750	2 691	2 752	2 852	2 993	3 151	3 288	3 445	3 307	3 472	3 529	3 595	3 888	4 214	4 500	2 527

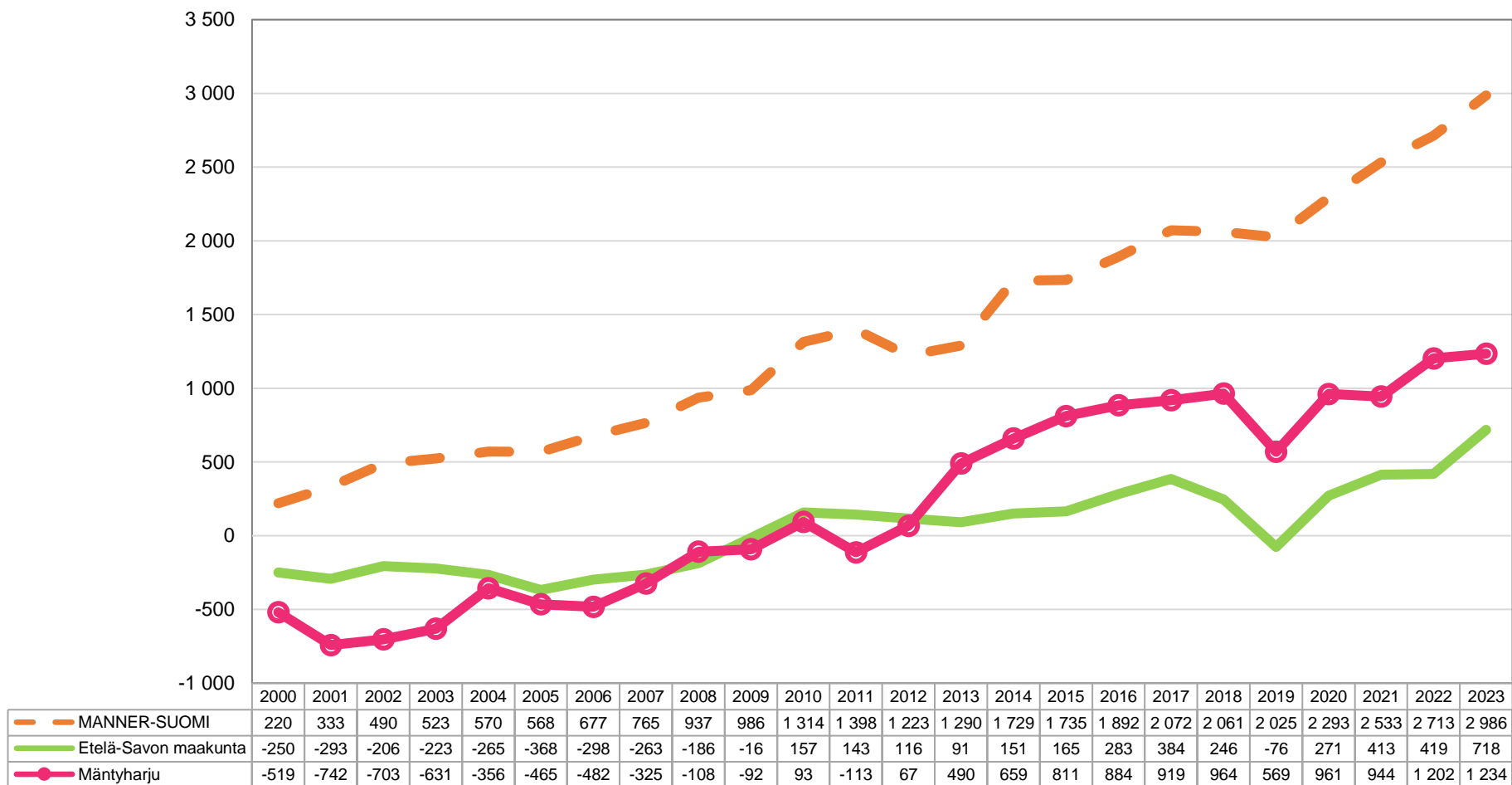
Lähde: ETELÄ-SAVON MAAKUNTALIITTO / Kuntaliitto, Valtiokonttori

## Kuntien lainakanta 2000 - 2023, €/asukas



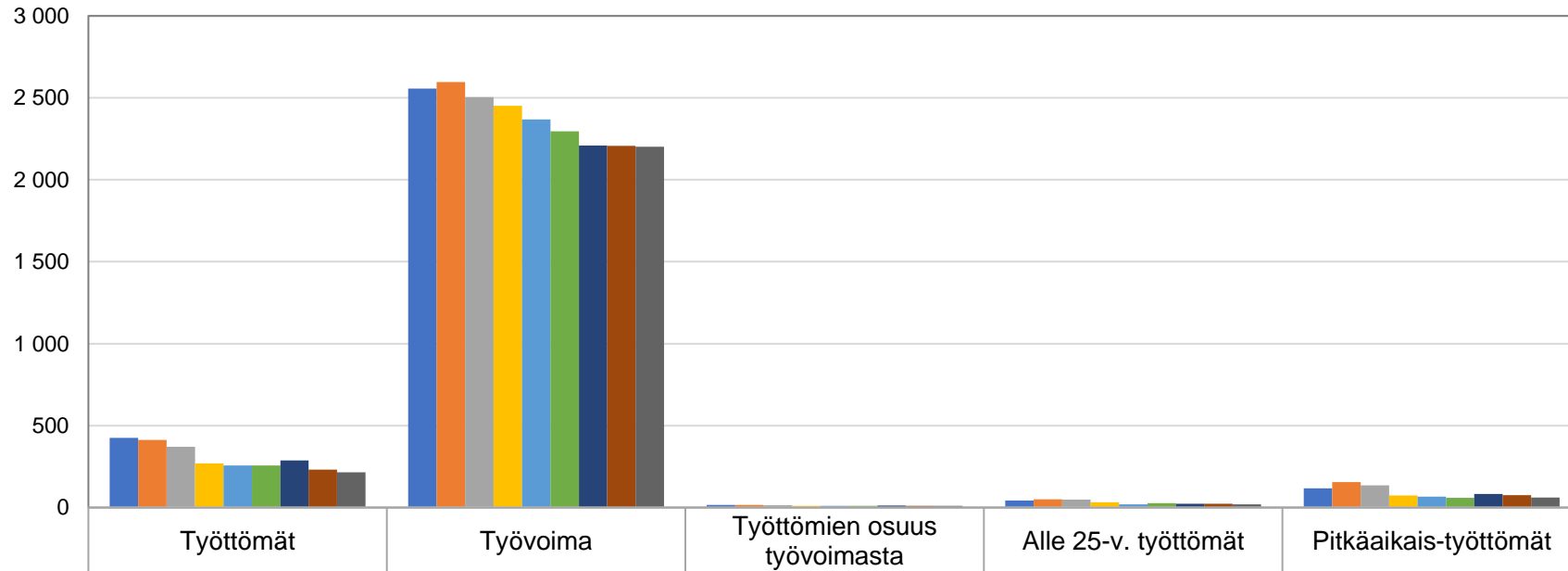
Lähde: ETELÄ-SAVON MAAKUNTALIITTO / Kuntaliitto, Valtiokonttori

## Kuntien kertynyt yli-/alijäämä 2000 - 2023, €/asukas



Lähde: ETELÄ-SAVON MAAKUNTALIITTO / Kuntaliitto, Valtiokonttori

## TEM / Työttömyystietoja Mäntyharjulla 01/2015 - 01/2023

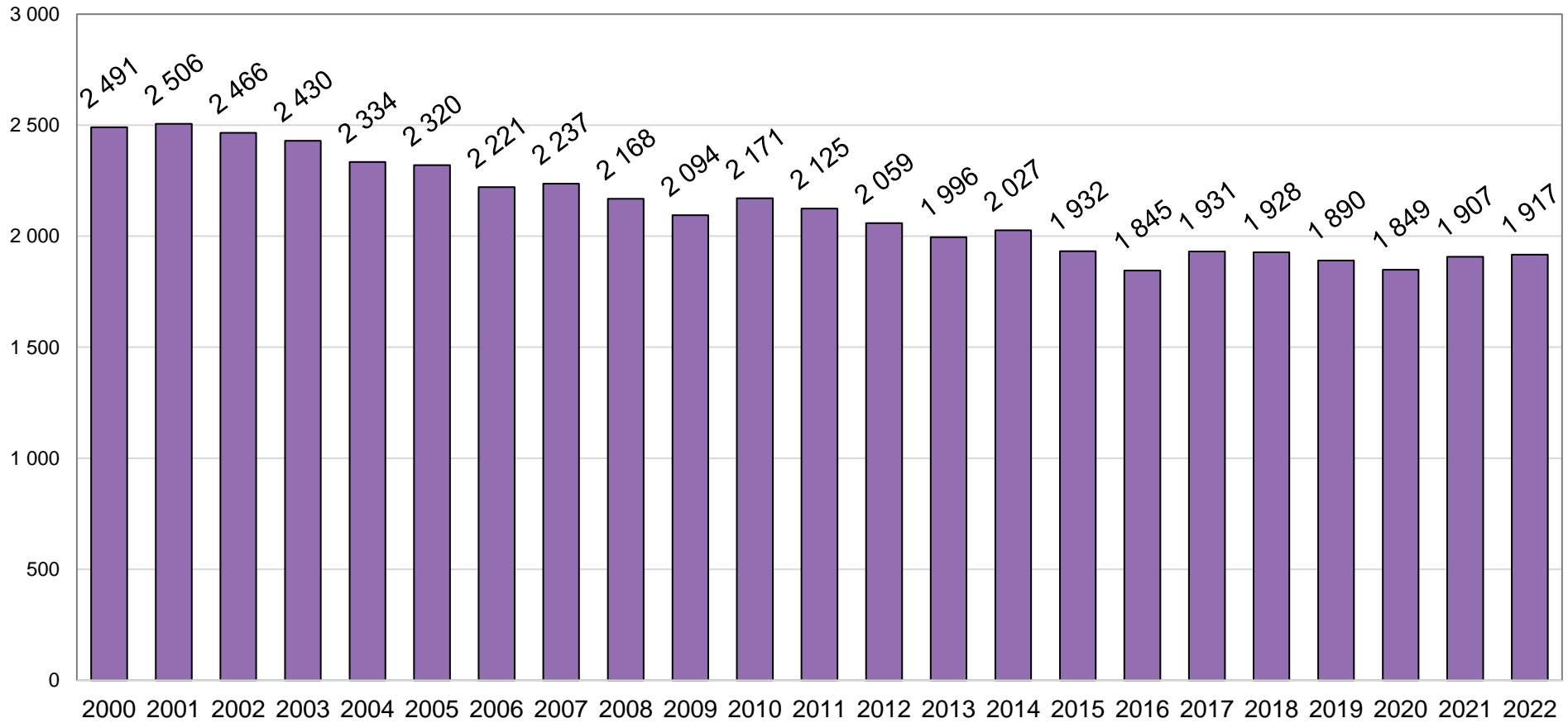


	Työttömät	Työvoima	Työttömien osuus työvoimasta	Alle 25-v. työttömät	Pitkäaikais-työttömät
■ 2015 Tammikuu	425	2 557	16,6	43	118
■ 2016 Tammikuu	413	2 596	15,9	50	155
■ 2017 Tammikuu	371	2 504	14,8	49	135
■ 2018 Tammikuu	270	2 451	11,0	33	73
■ 2019 Tammikuu	257	2 368	10,9	20	66
■ 2020 Tammikuu	256	2 295	11,2	27	59
■ 2021 Tammikuu	288	2 209	13,0	23	83
■ 2022 Tammikuu	231	2 208	10,5	24	75
■ 2023 Tammikuu	215	2 202	9,8	20	61

Lähde: ETELÄ-SAVON MAAKUNTALIITTO / Tilastokeskus, Staffin / Työ- ja elinkeinoministeriö, Työnvälitystilasto

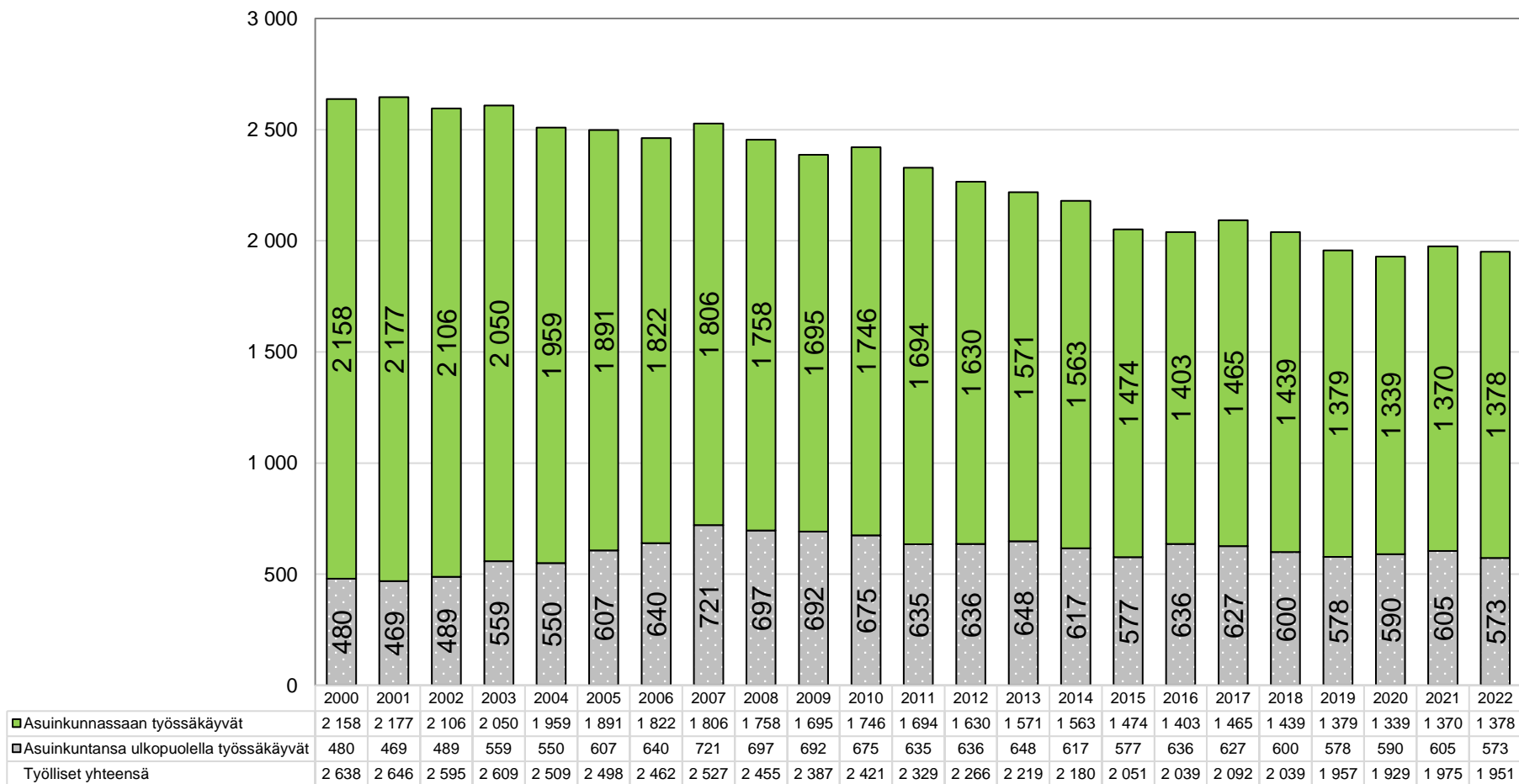


## Alueella työssäkäyvät (työpaikat) Mäntyharjulla 2000 - 2022



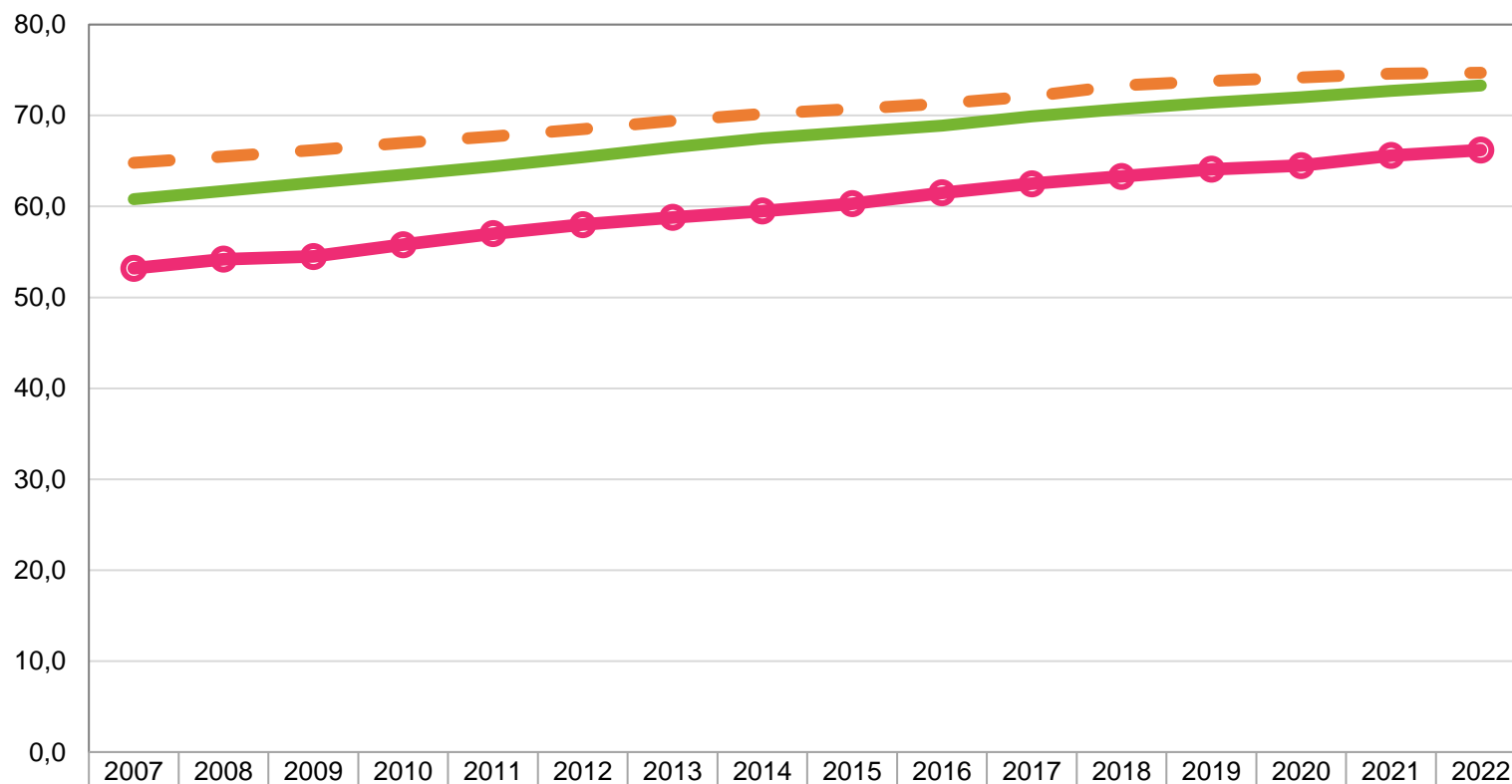
Lähde: ETELÄ-SAVON MAAKUNTALIITTO / Tilastokeskus, Staffin > Väestö/Työssäkäynti / Alueella työssäkäyvät (työpaikat)

## Työlliset Mäntyharjulla työpaikan sijainnin mukaan 2000 - 2022



Lähde: ETELÄ-SAVON MAAKUNTALIITTO /Tilastokeskus - Työssäkäyntitilasto

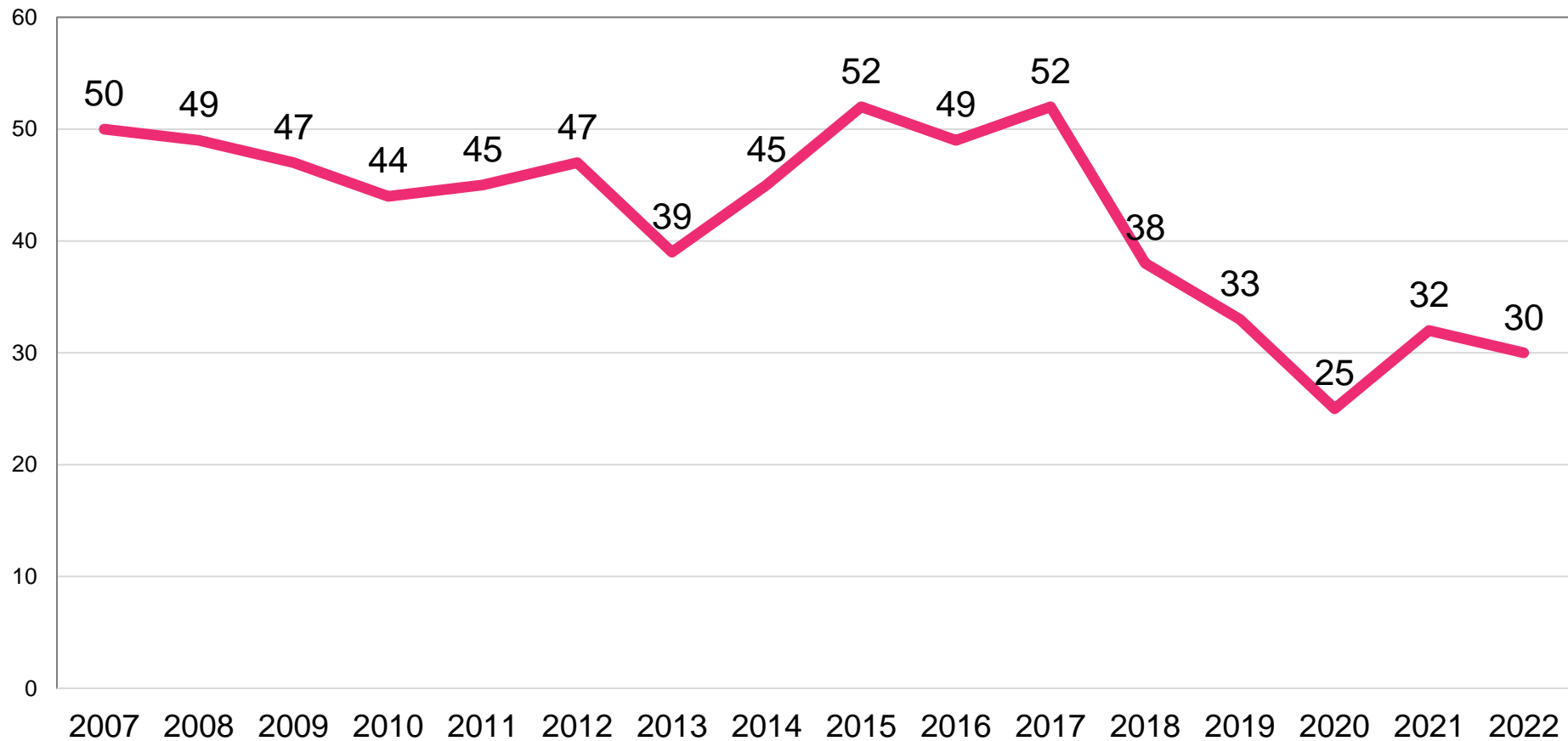
## Tutkinnon suorittaneet yli 15 vuotiaat 2007 - 2022, %



	2007	2008	2009	2010	2011	2012	2013	2014	2015	2016	2017	2018	2019	2020	2021	2022
KOKO MAA	64,8	65,5	66,2	67,0	67,7	68,5	69,4	70,2	70,7	71,3	72,1	73,3	73,8	74,2	74,6	74,7
Etelä-Savon maakunta	60,8	61,7	62,6	63,5	64,4	65,4	66,5	67,5	68,2	68,9	69,9	70,7	71,4	72,0	72,7	73,3
Mäntyharju	53,2	54,2	54,5	55,8	57,0	58,0	58,8	59,5	60,3	61,5	62,5	63,3	64,1	64,5	65,6	66,2

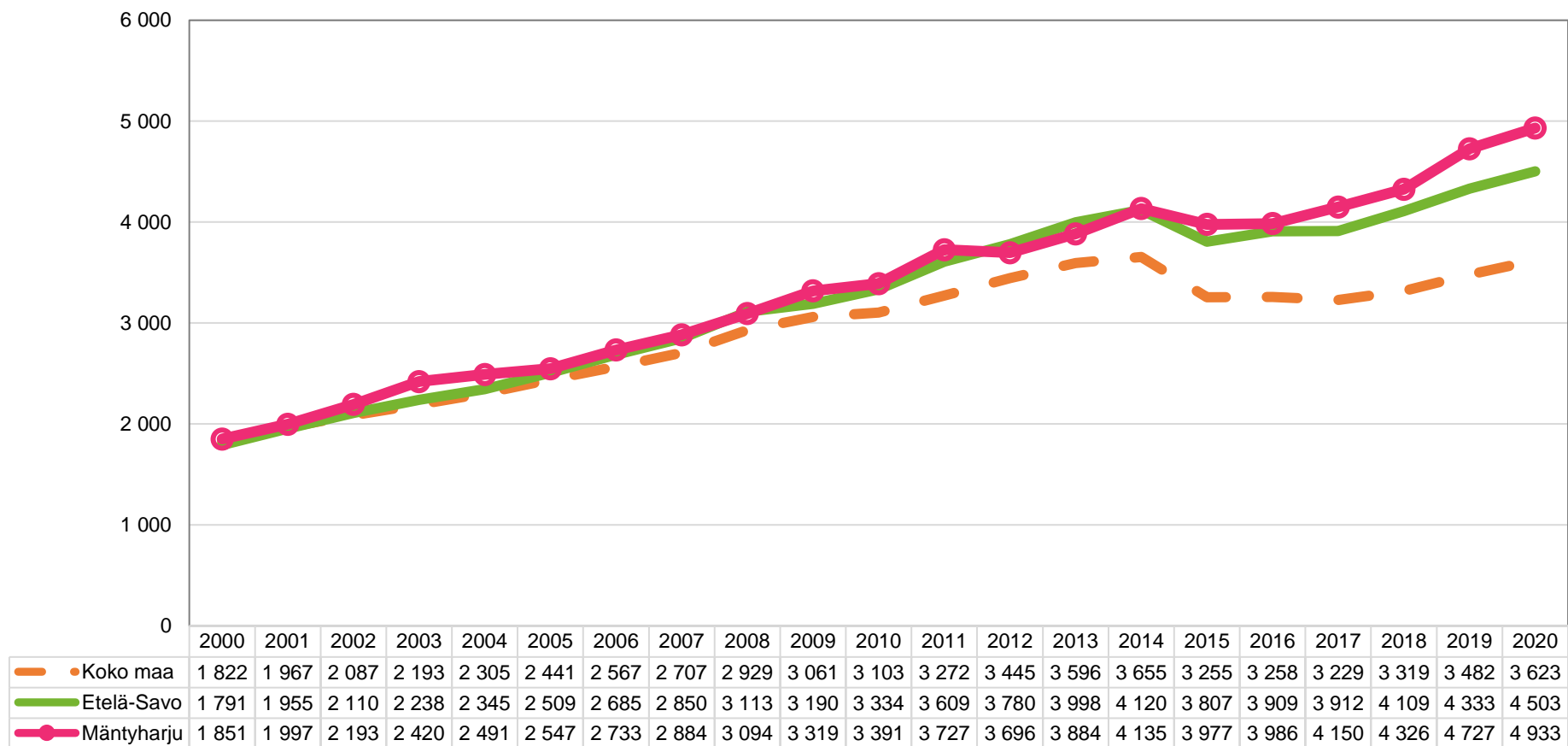
Lähde: ETELÄ-SAVON MAAKUNTALIITTO / Tilastokeskus, Staffin > Koulutus/Väestön koulutusrakenne

## Peruskoulun jälkeistä tutkintoa vaille olevat 25-29-vuotiaat Mäntyharjulla 2007 - 2022, lukumäärä



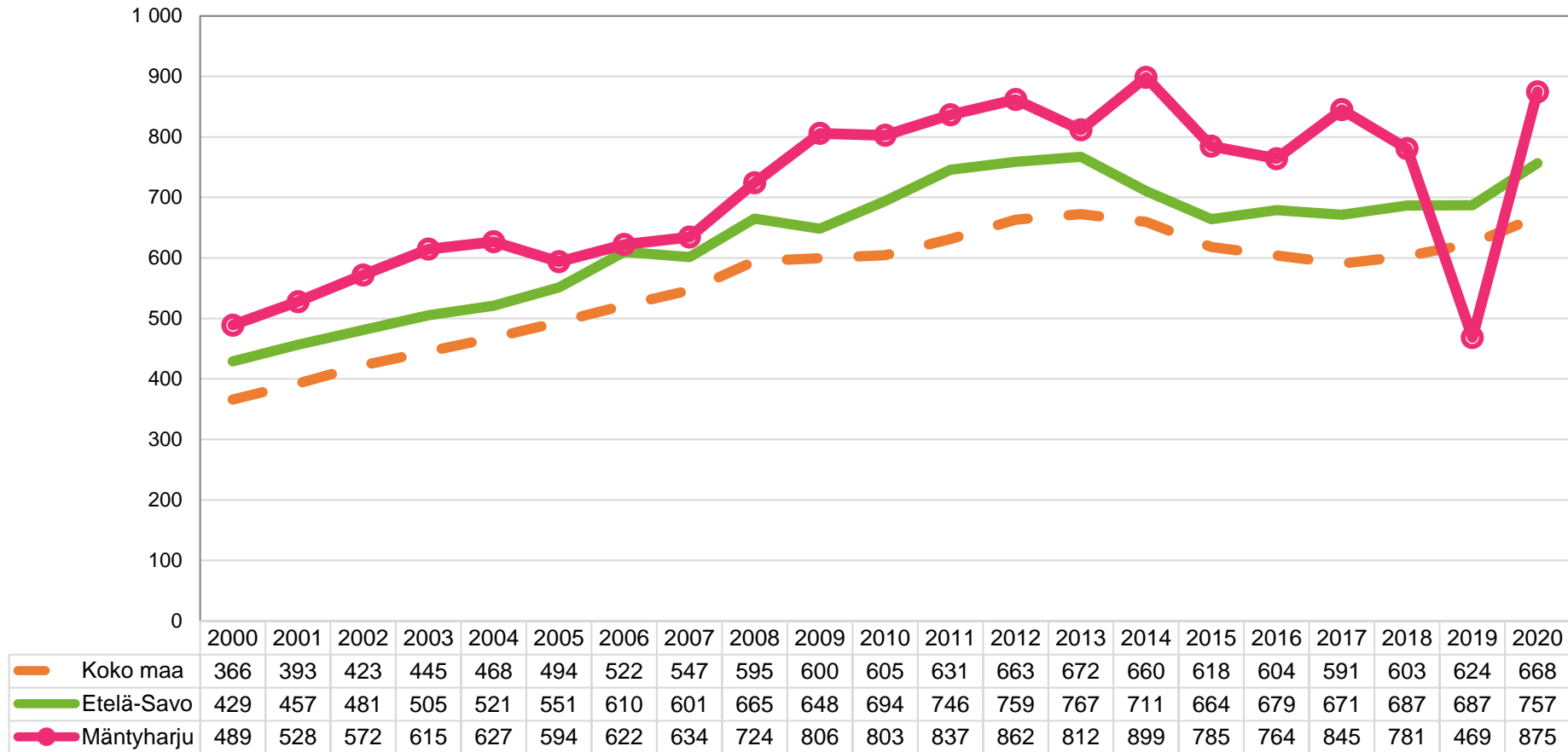
Lähde: ETELÄ-SAVON MAAKUNTALIITTO / Tilastokeskus, Staffin > Koulutus/Väestön koulutusrakenne

## Sosiaali- ja terveystoimen nettokustannukset 2000 - 2020, euroa / asukas



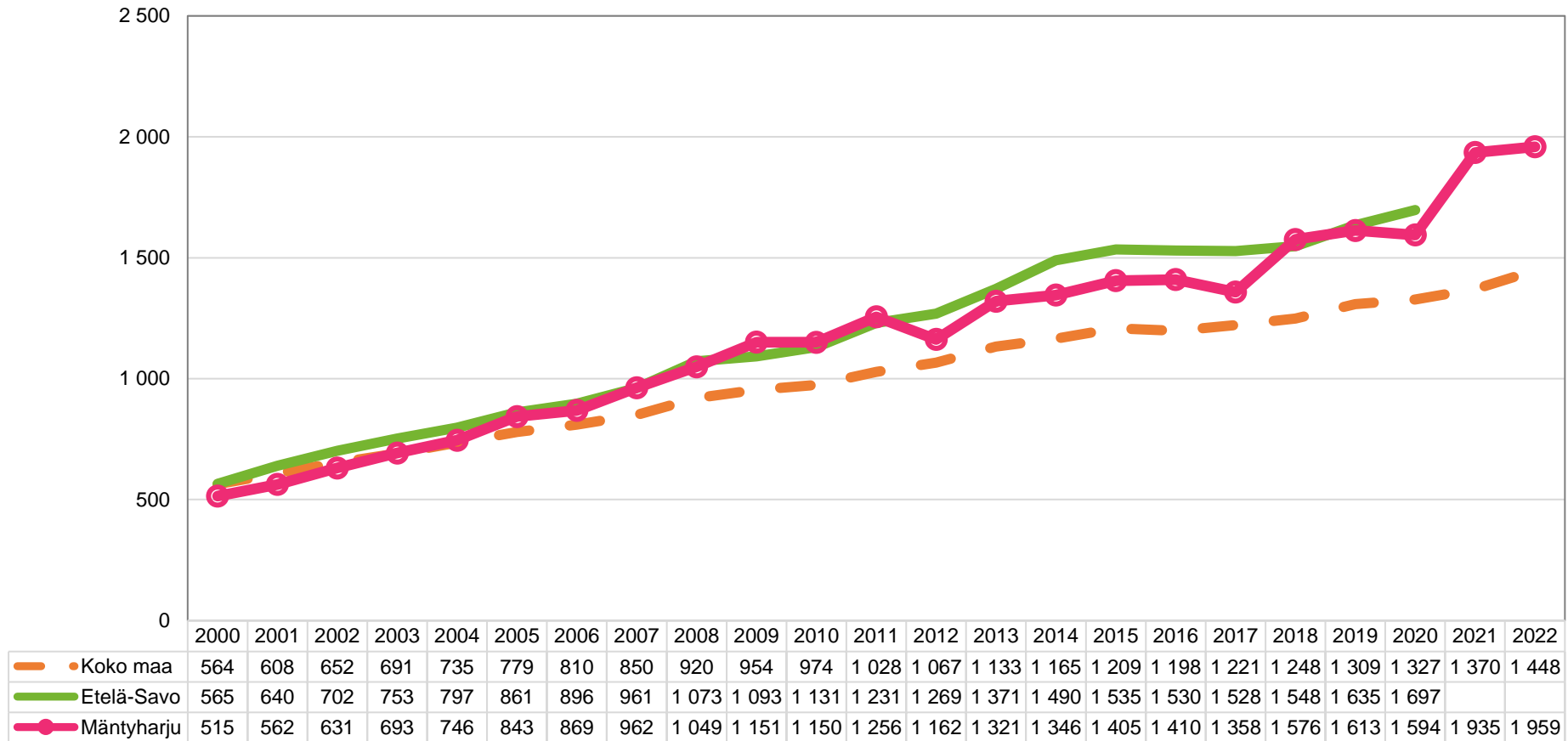
Lähde: ETELÄ-SAVON MAAKUNTALIITTO / THL, Tilasto- ja indikaattoripankki SOTKAnet, id:1073

## Perusterveydenhuollon (mukaanlukien hammashuolto) nettokustannukset 2000 - 2020, euroa / asukas



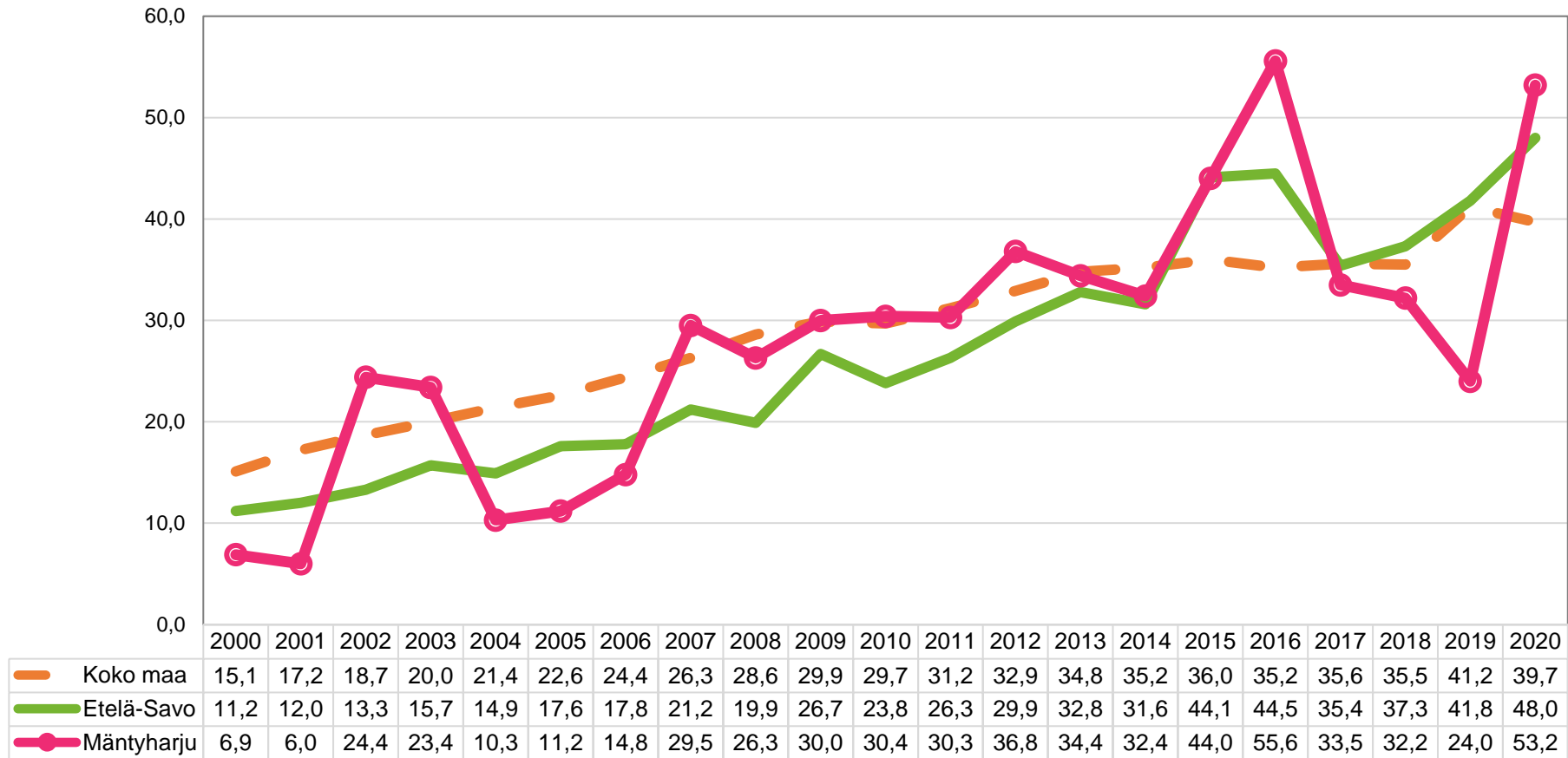
Lähde: ETELÄ-SAVON MAAKUNTALIITTO / THL, Tilasto- ja indikaattoripankki SOTKA.net, id:1072

## Erikoissairaanhoidon nettokustannukset 2000 - 2022, euroa / asukas



Lähde: ETELÄ-SAVON MAAKUNTALIITTO / THL, Tilasto- ja indikaattoripankki SOTKANet, id:1071

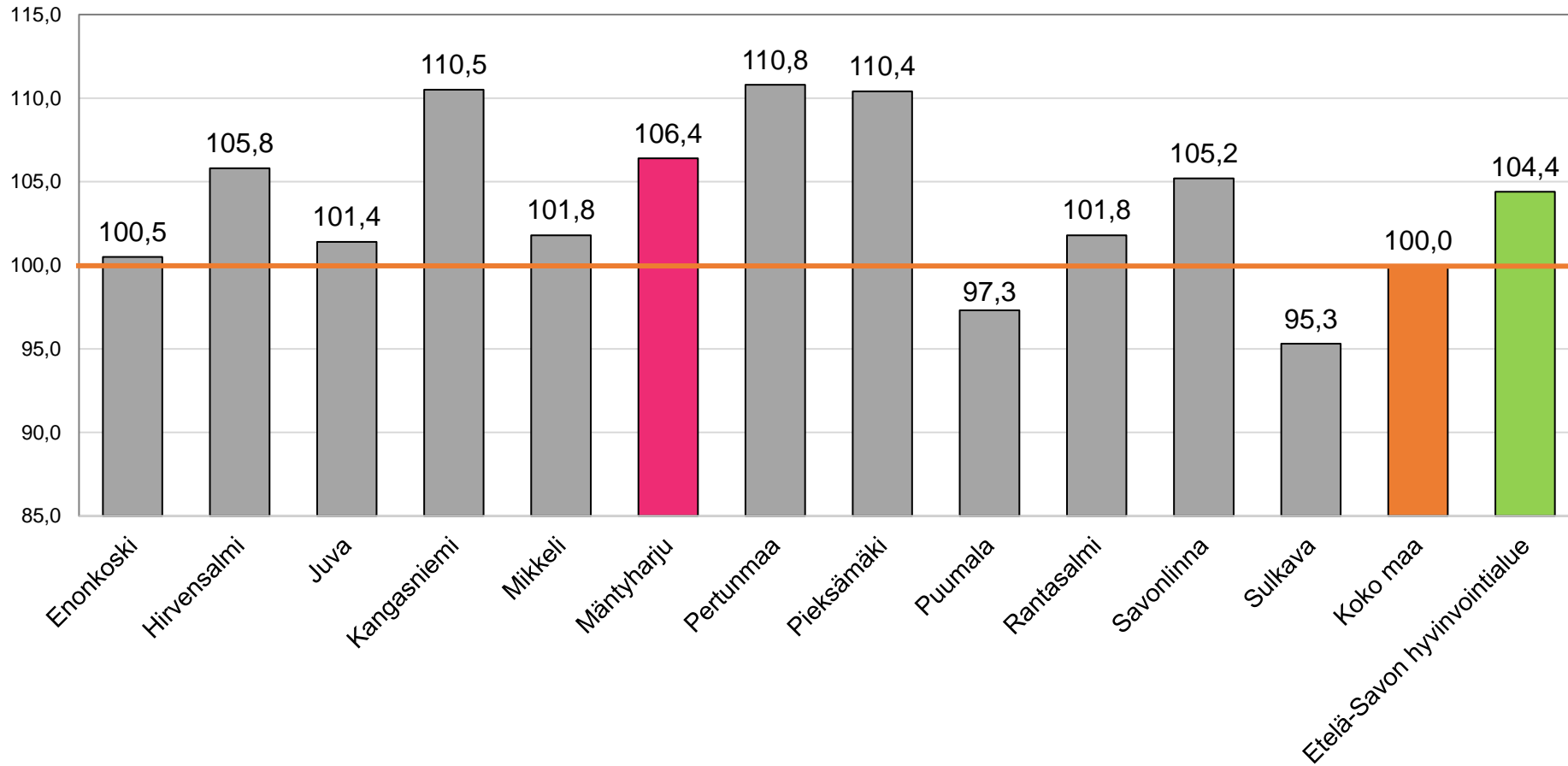
## Päihdehuollon nettokustannukset 2000 - 2020, euroa / asukas



Lähde: ETELÄ-SAVON MAAKUNTALIITTO / THL, Tilasto- ja indikaattoripankki SOTKA.net, id:1273

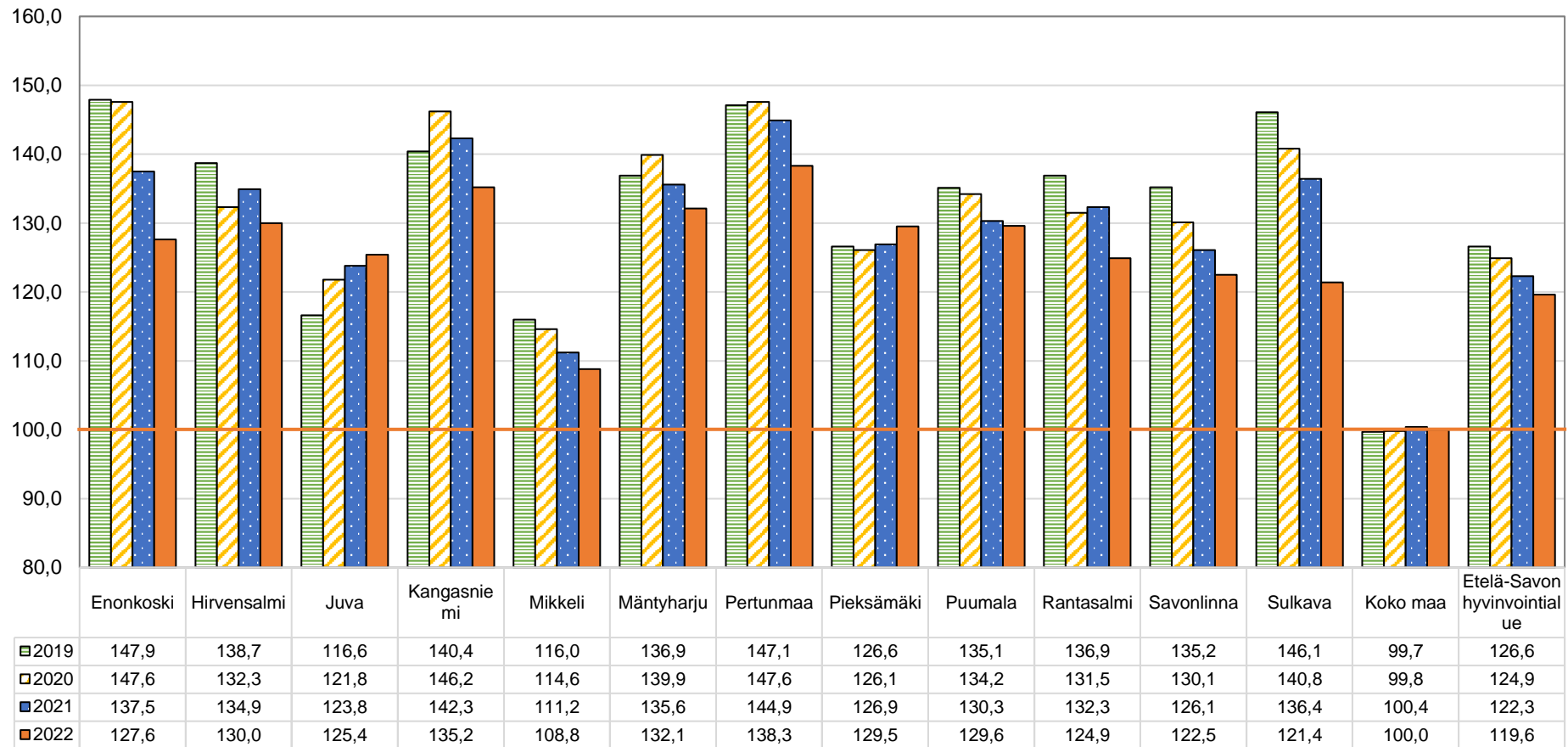


## Sairastavuusindeksi 2022, ikävakioitu



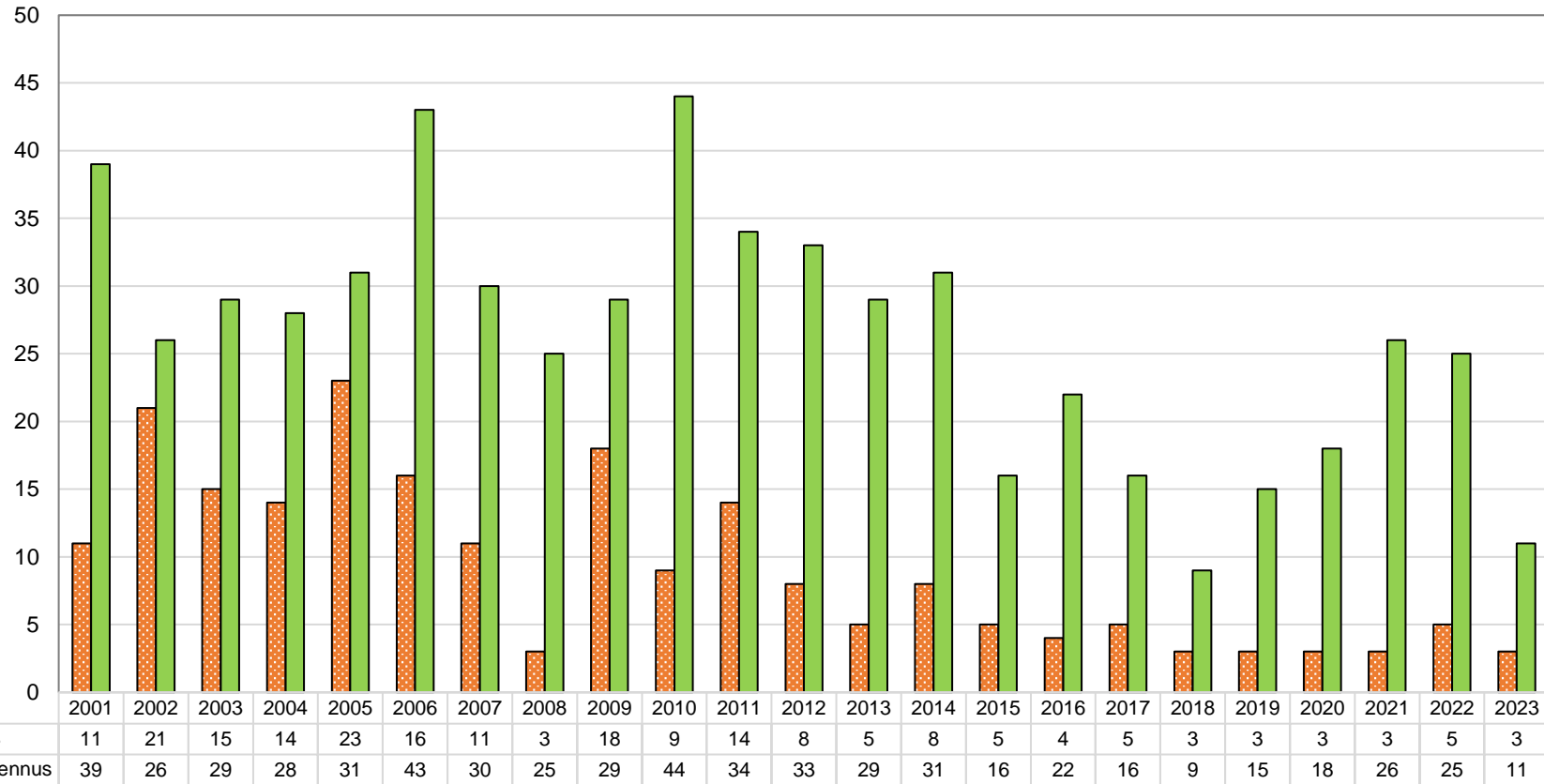
Lähde: ETELÄ-SAVON MAAKUNTALIITTO / Kela ja Terveyden ja hyvinvoinnin laitos (THL), Tilasto- ja indikaattoripankki SOTKANet, id:5641

## THL:n sairastavuusindeksi 2019 - 2022, ikävakioiden



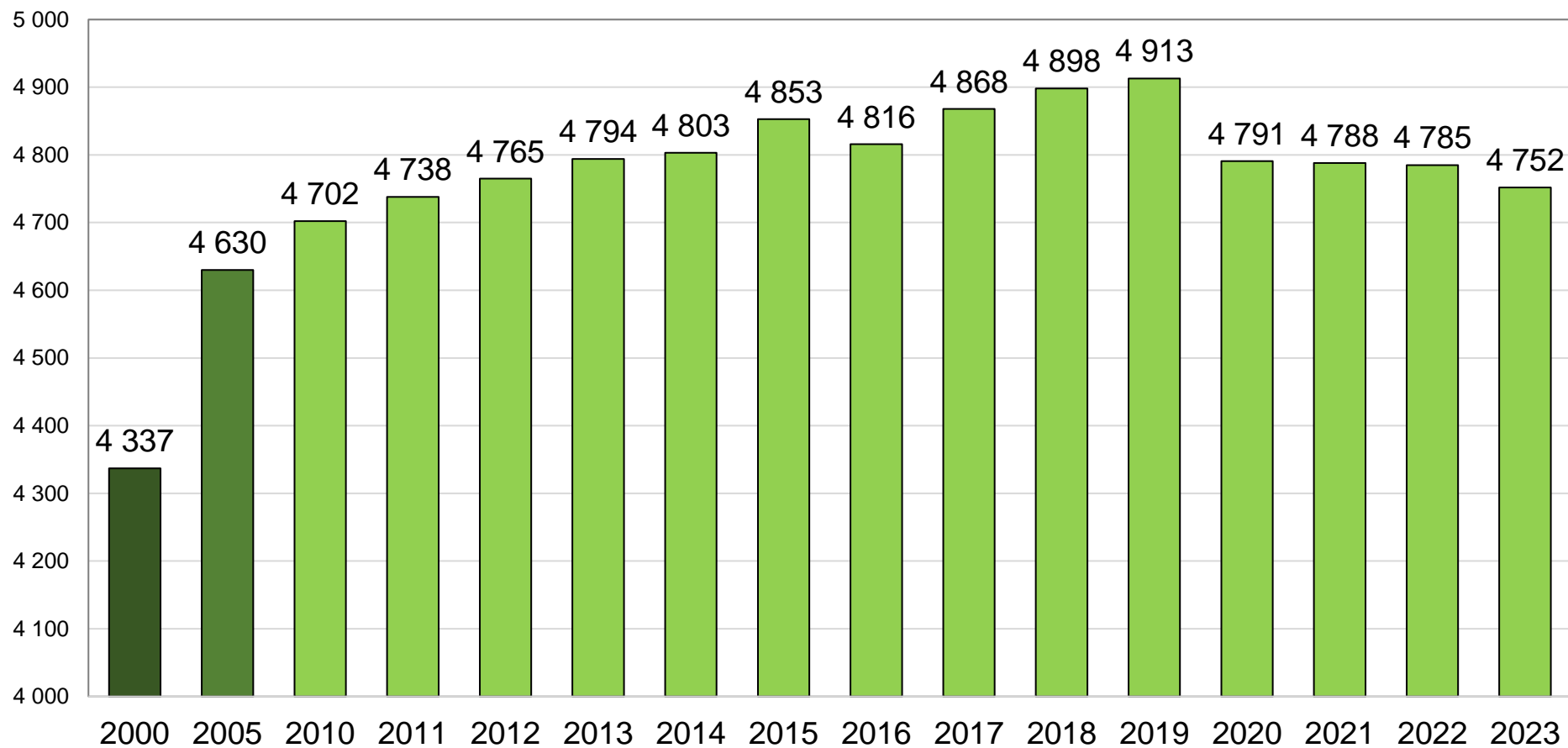
Lähde: ETELÄ-SAVON MAAKUNTALIITTO / Kela ja Terveyden ja hyvinvoinnin laitos (THL), Tilasto- ja indikaattoripankki SOTKANet, id:5642

## Rakennusluvut Mäntyharjulla 2001 - 2023



Lähde: ETELÄ-SAVON MAAKUNTALIITTO / Tilastokeskus

## Vapaa-ajan asunnot Mäntyharjulla 2000, 2005 ja 2010 - 2023



Lähde: ETELÄ-SAVON MAAKUNTALIITTO / Tilastokeskus, Staffin-tietokanta > Asuminen/Rakennukset ja kesämökit