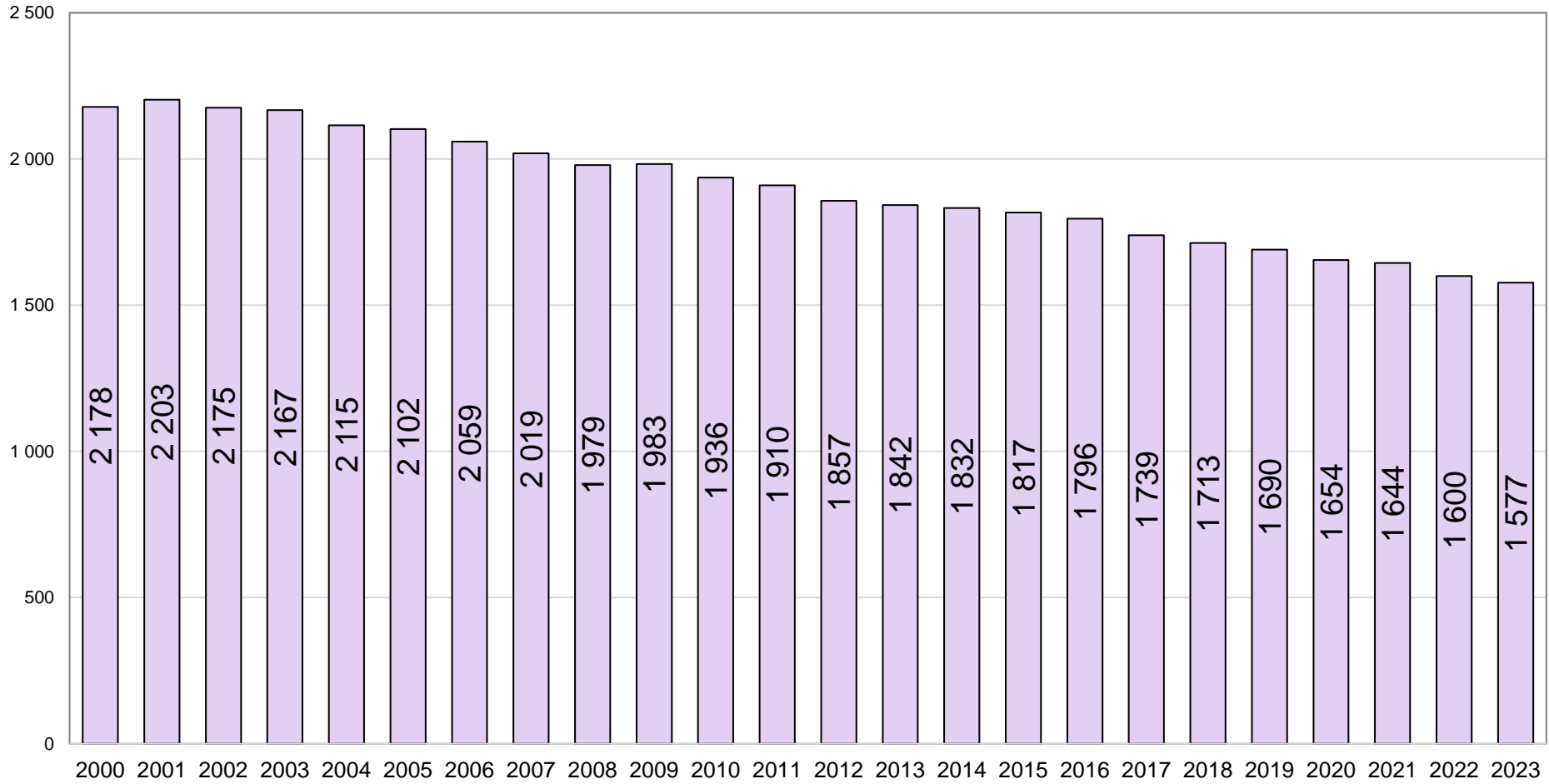
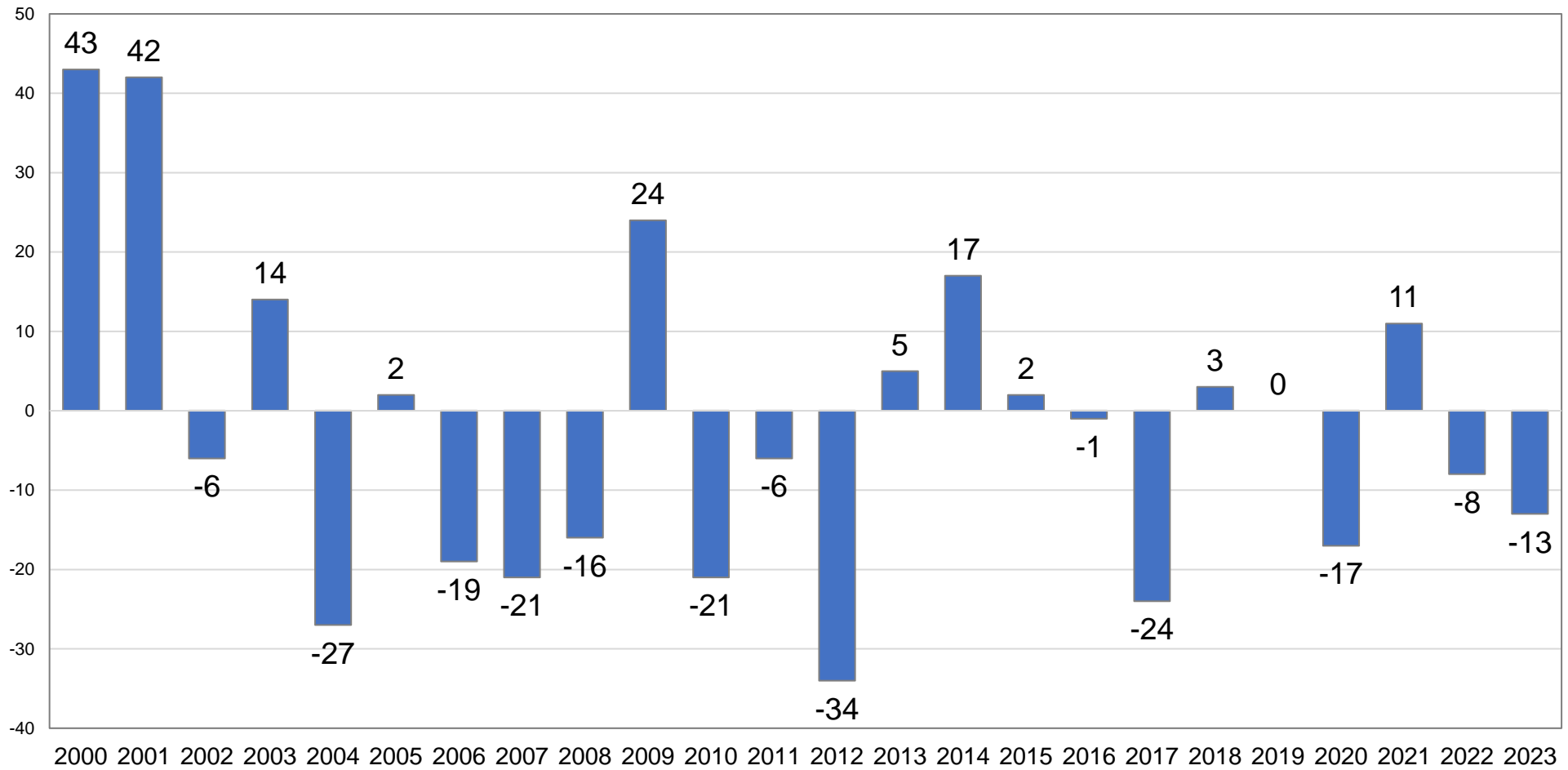


Pertunmaan väkiluku 2000 - 2023



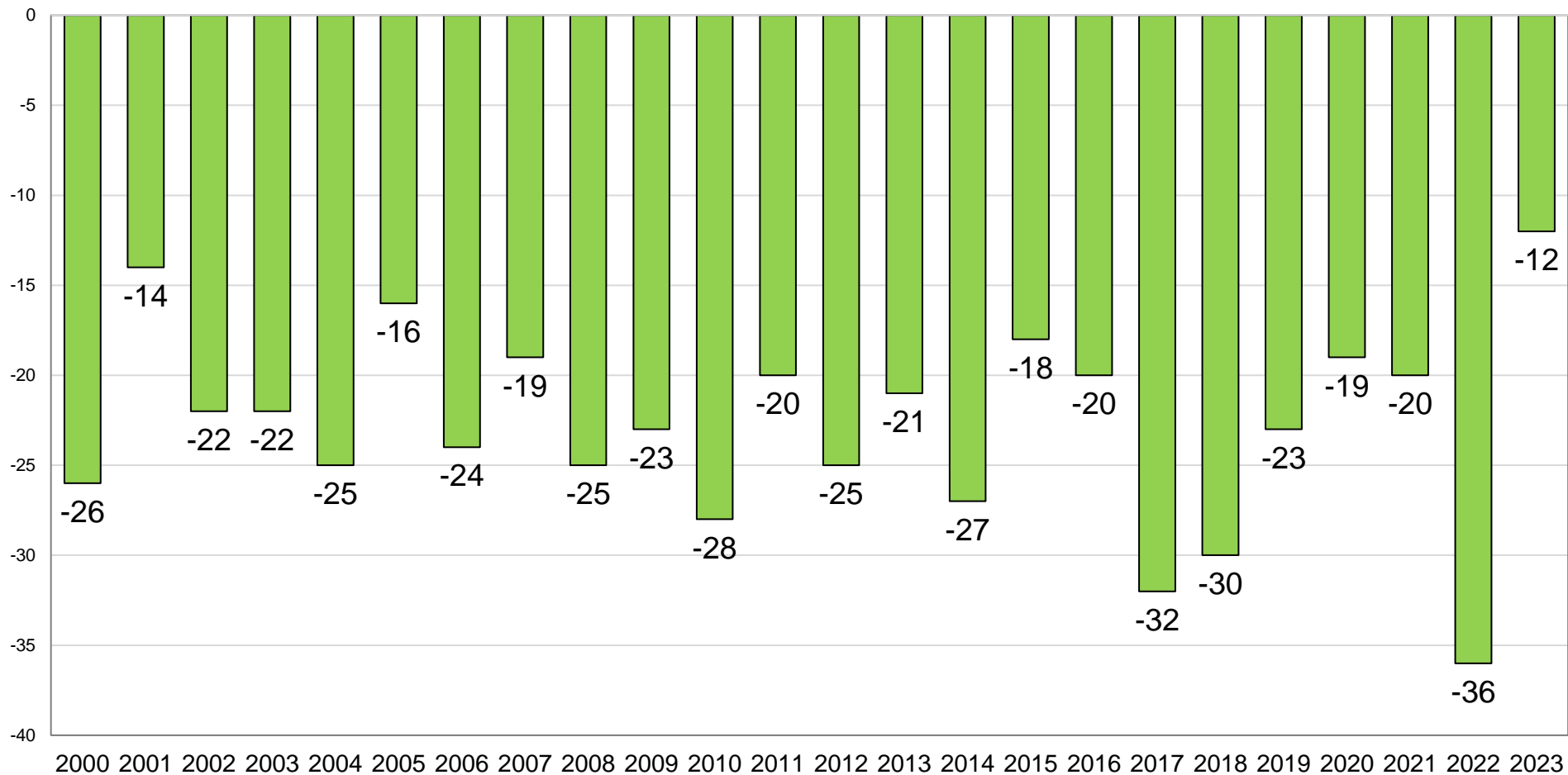
Lähde: ETELÄ-SAVON MAAKUNTALIITTO / Tilastokeskus, Staffin

Kokonaisnettomuutto Pertunmaalla 2000 - 2023, henkilöä



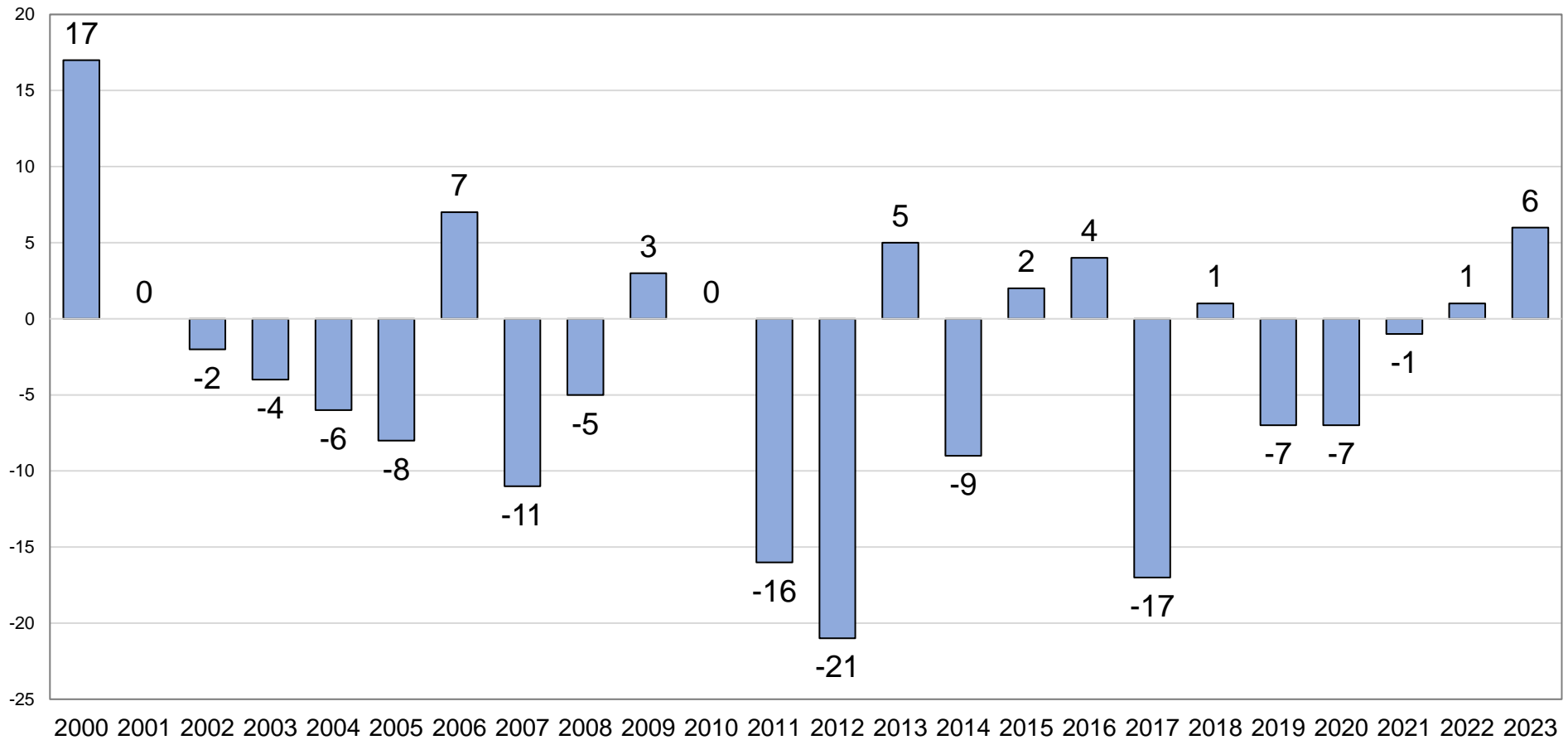
Lähde: ETELÄ-SAVON MAAKUNTALIITTO / Tilastokeskus, Staffin

Luonnollinen väestönmuutos Pertunmaalla 2000 - 2023, henkilöä



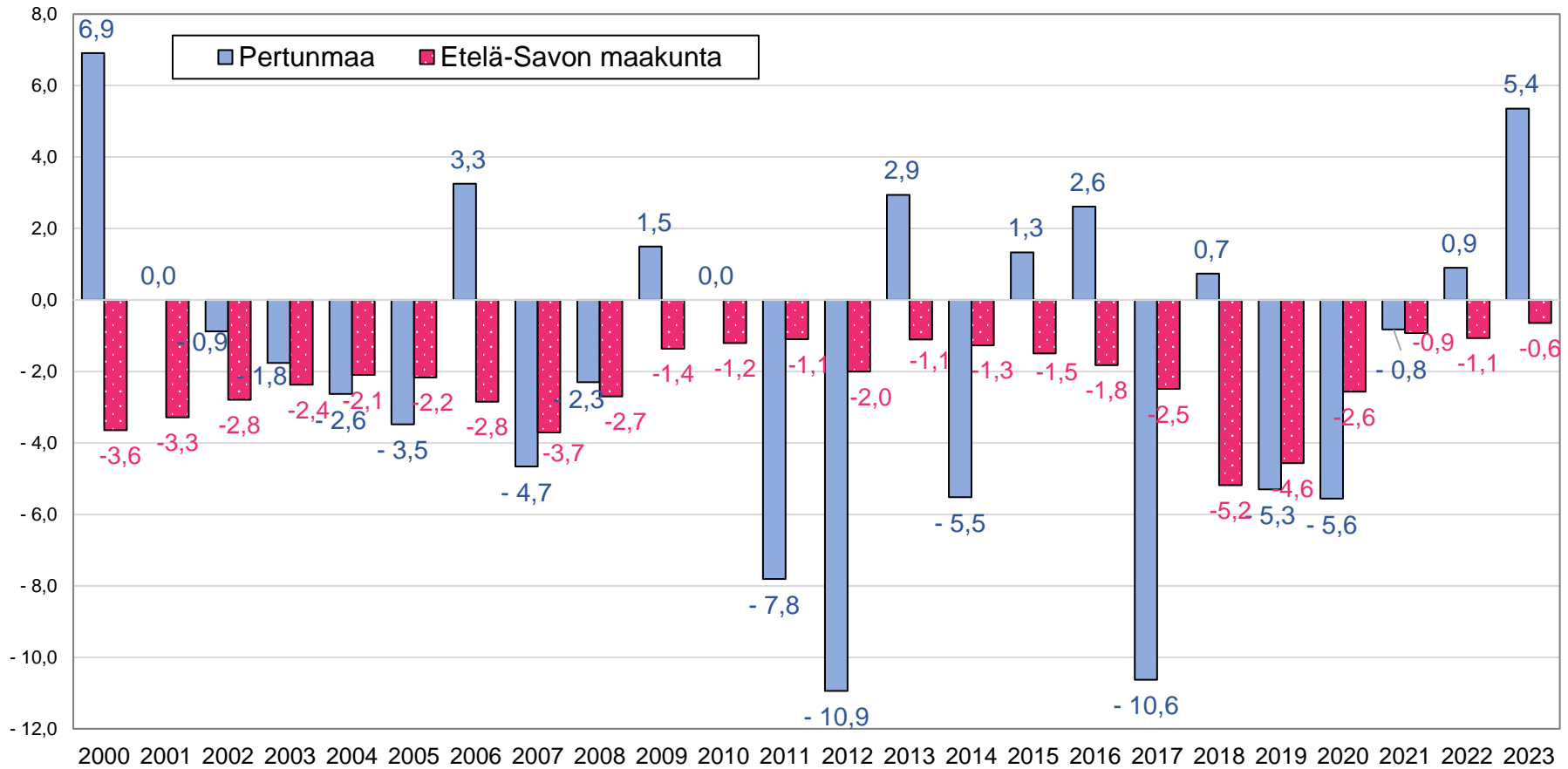
Lähde: ETELÄ-SAVON MAAKUNTALIITTO / Tilastokeskus, Staffin

Nuorten 20-34-v. kokonaisnettomuutto Pertunmaalla 2000 - 2023, henkilöä



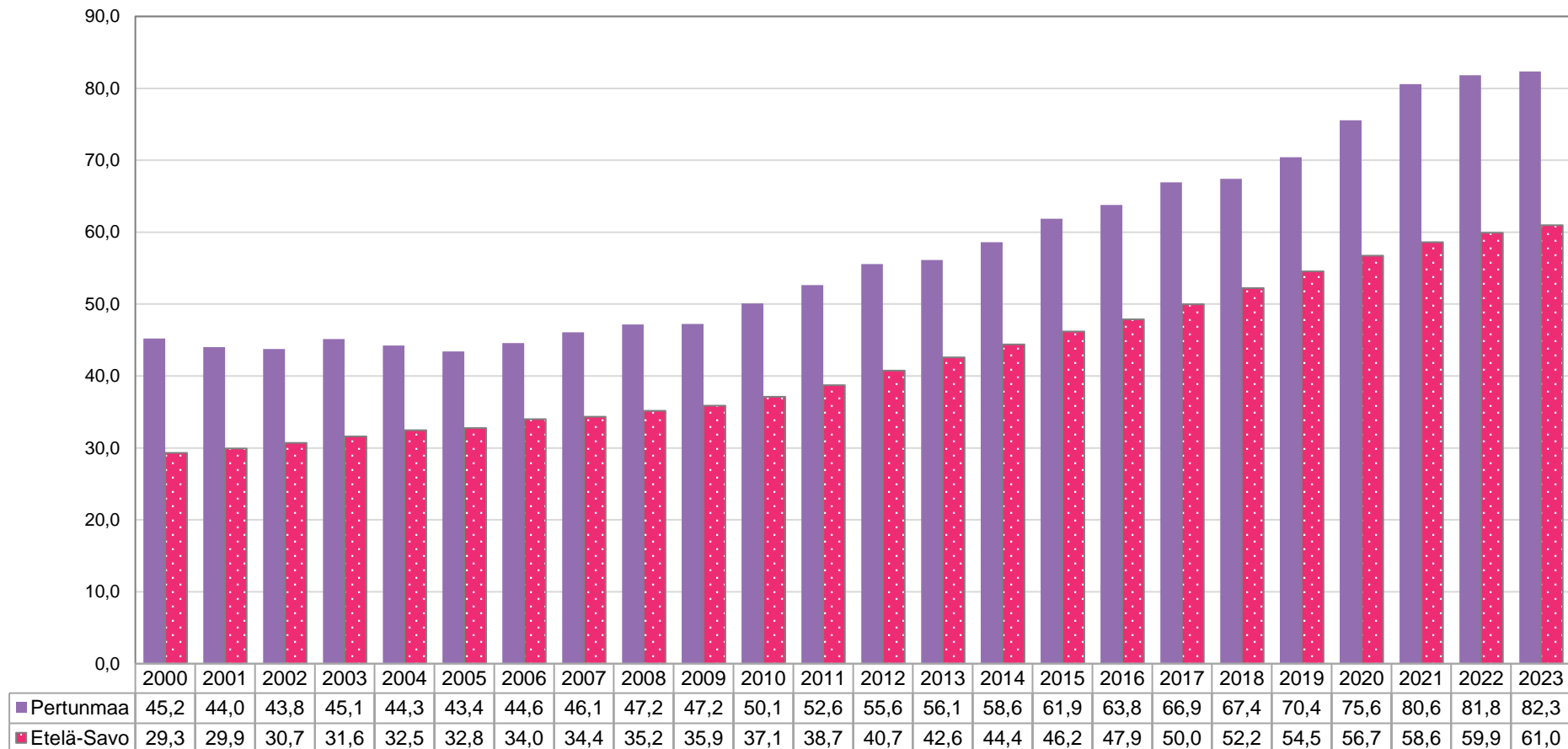
Lähde: ETELÄ-SAVON MAAKUNTALIITTO / Tilastokeskus, Staffin

Nuorten 20-34-v. kokonaisnettomuutto Pertunmaalla 2000 - 2023, % ikäryhmästä



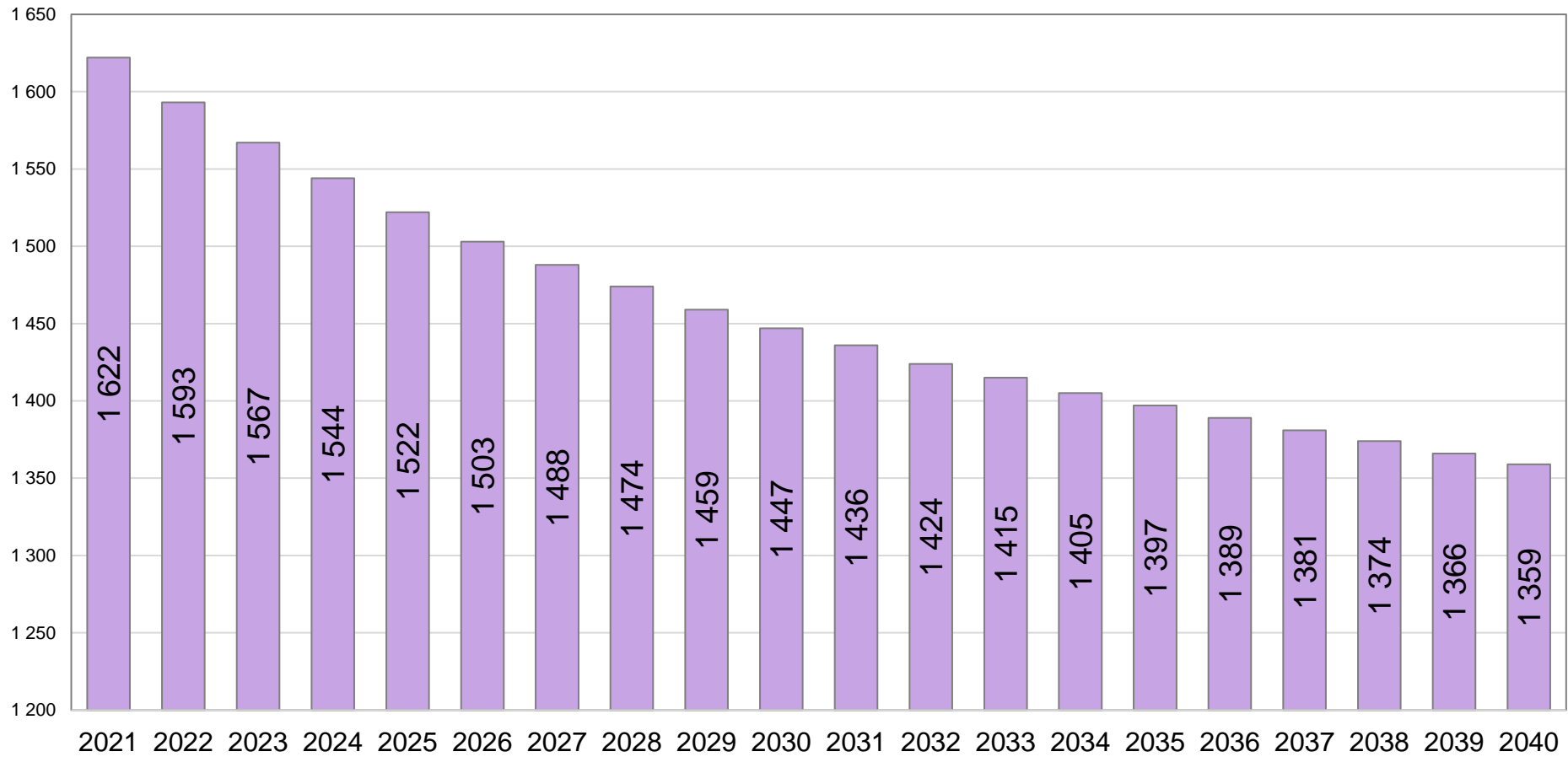
Lähde: ETELÄ-SAVON MAAKUNTALIITTO / Tilastokeskus, Staffin

Vanhushuoltosuhte (yli 65-v/15-64-v) Pertunmaalla 2000 - 2023, %



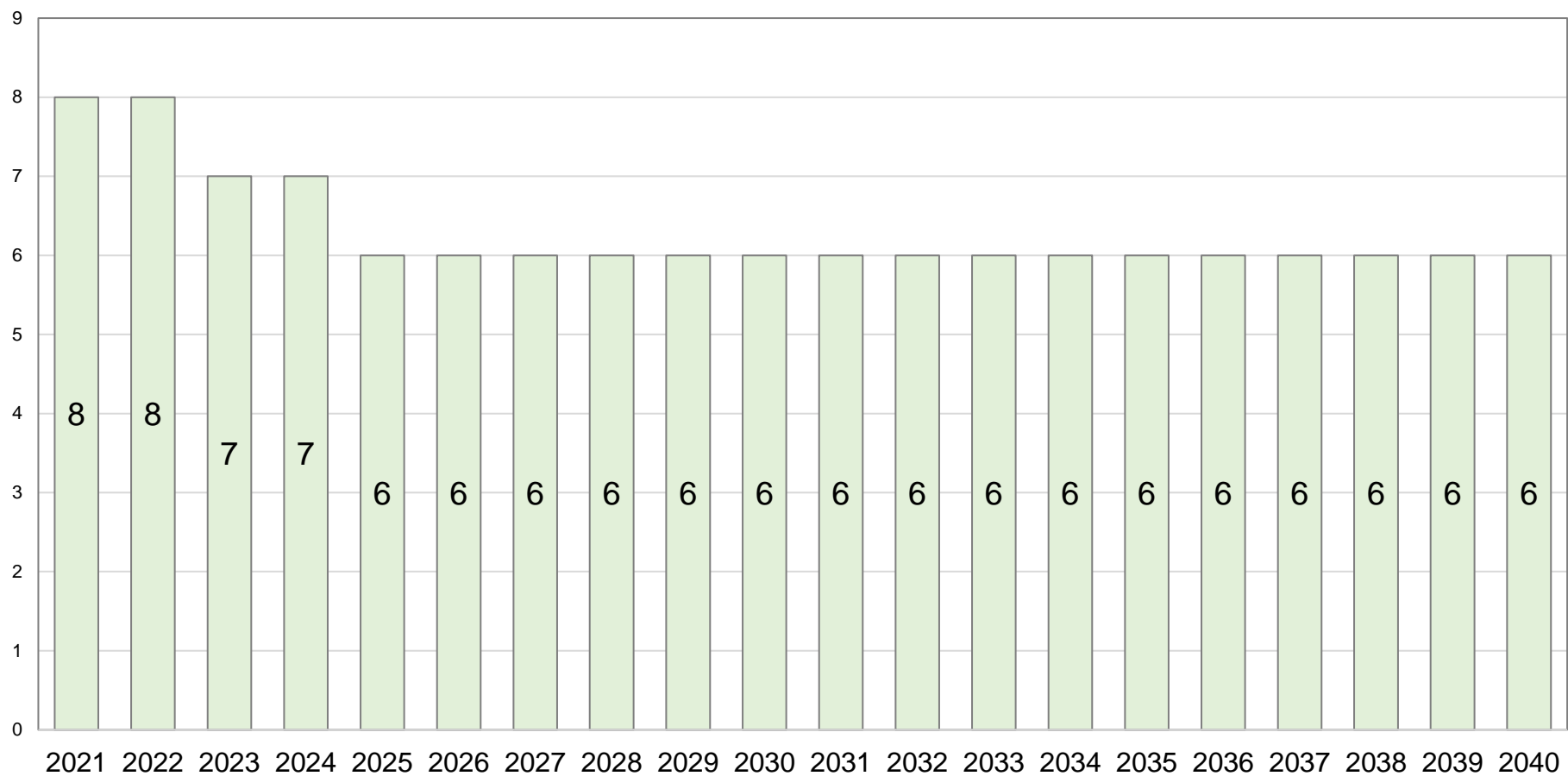
Lähde: ETELÄ-SAVON MAAKUNTALIITTO / Tilastokeskus, Statfin

Pertunmaan väestöennuste vuoteen 2040



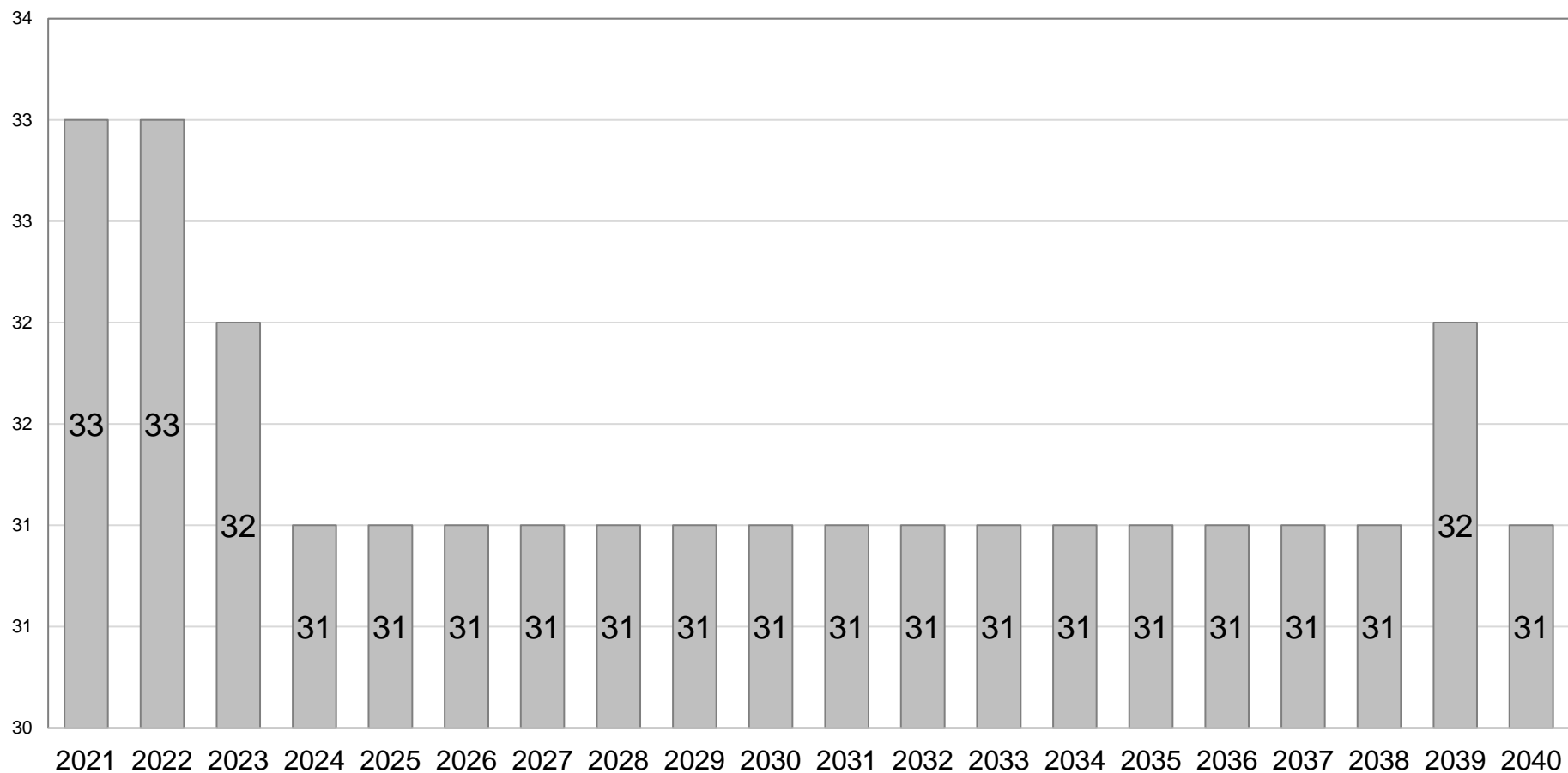
Lähde: ETELÄ-SAVON MAAKUNTALIITTO / Tilastokeskus, Staffin/Väestö/Väestöennuste 2021

Syntyneiden ennuste Pertunmaalla vuoteen 2040



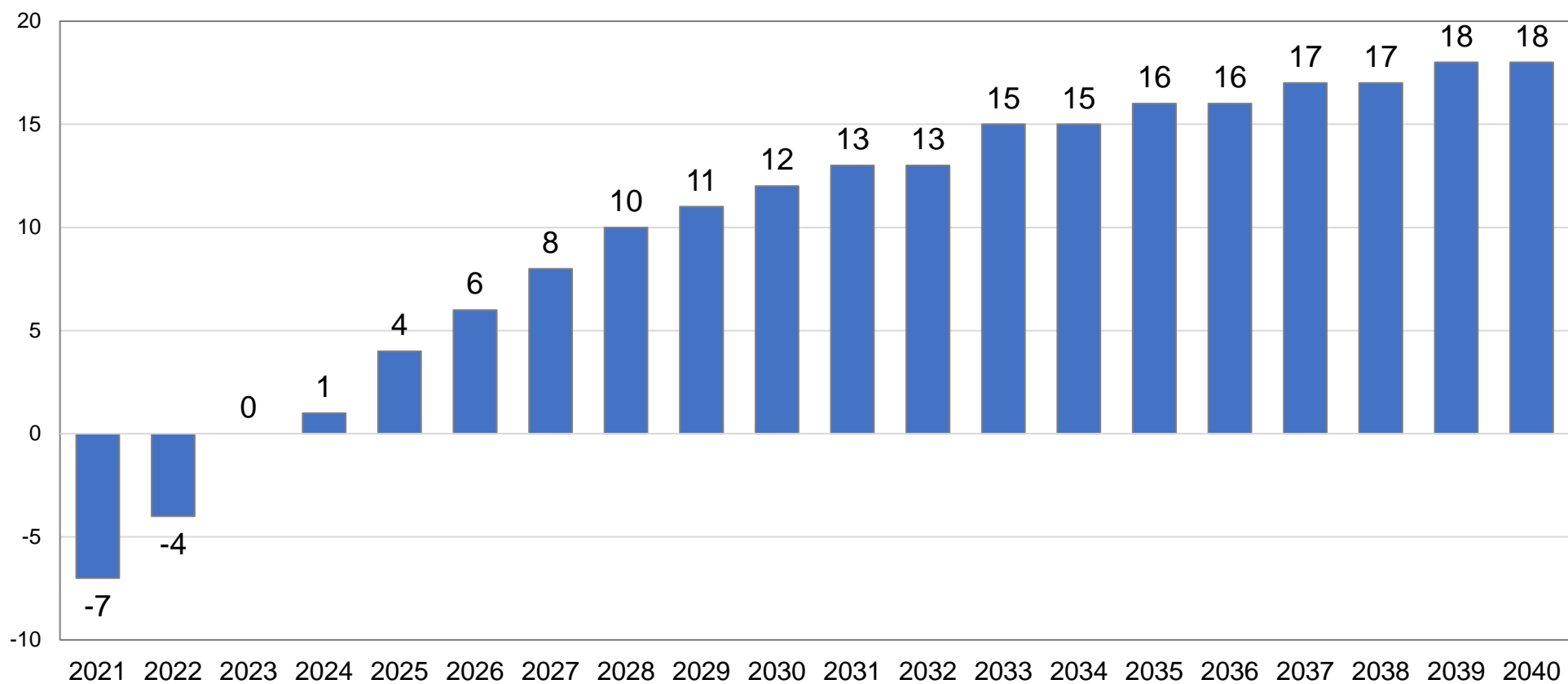
Lähde: ETELÄ-SAVON MAAKUNTALIITTO / Tilastokeskus, Staffin/Väestö/Väestöennuste 2021

Kuolleiden ennuste Pertunmaalla vuoteen 2040



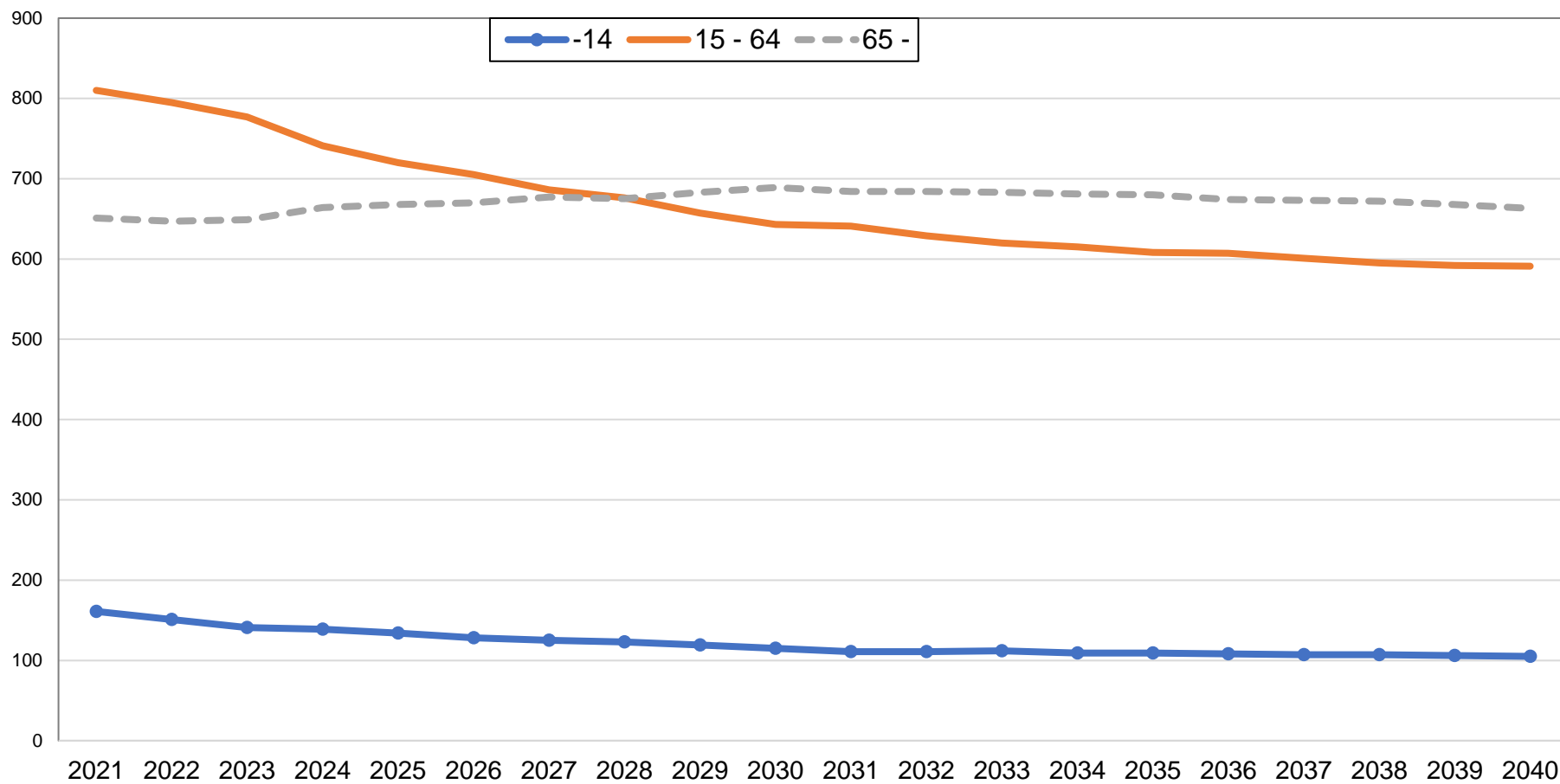
Lähde: ETELÄ-SAVON MAAKUNTALIITTO / Tilastokeskus, Staffin/Väestö/Väestöennuste 2021

Muuttoliikkeen (kokonaisnettomuutto) ennuste Pertunmaalla vuoteen 2040



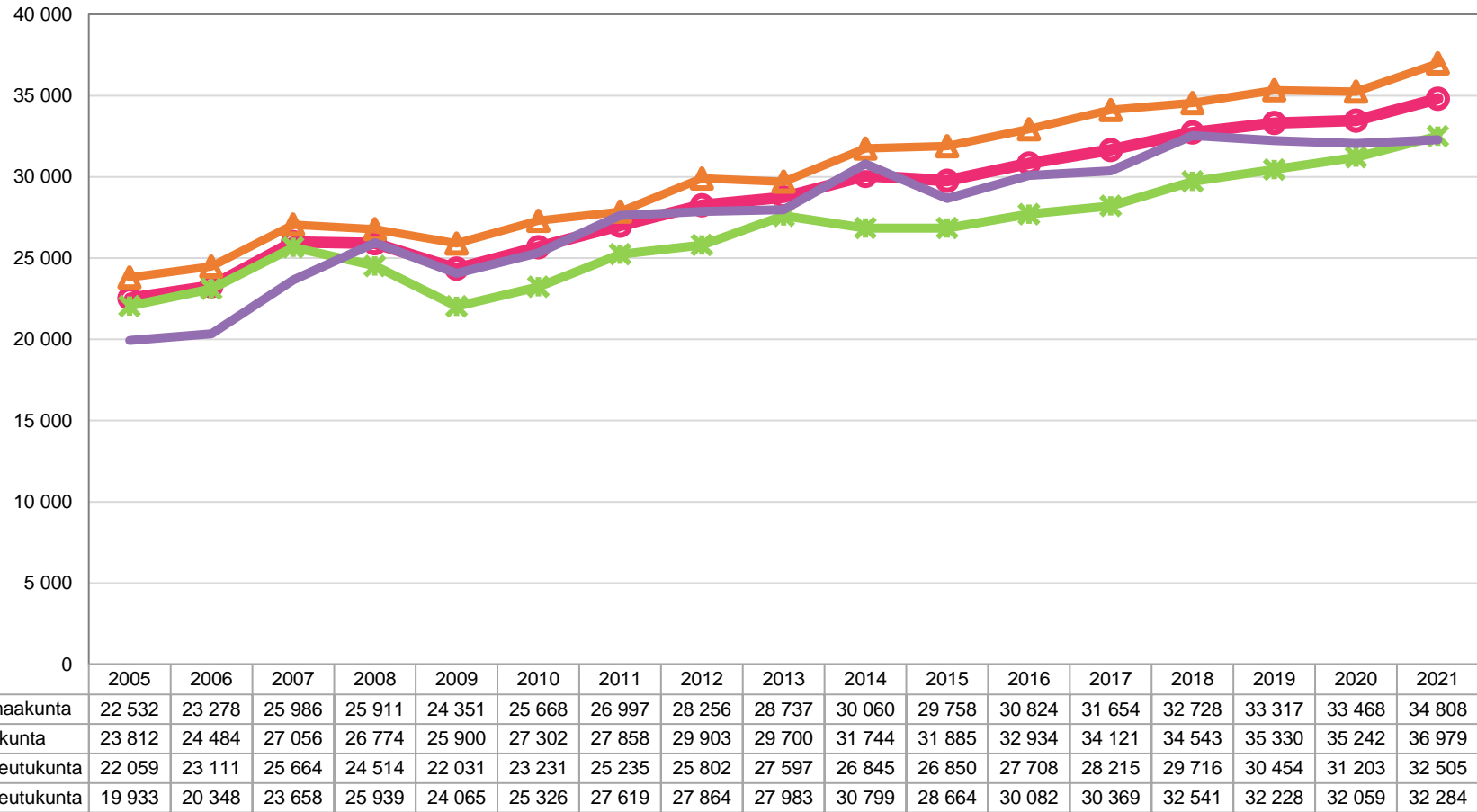
Lähde: ETELÄ-SAVON MAAKUNTALIITTO / Tilastokeskus, Staffin/Väestö/Väestöennuste 2021

Väestöennuste ikäryhmittäin Pertunmaalla vuoteen 2040



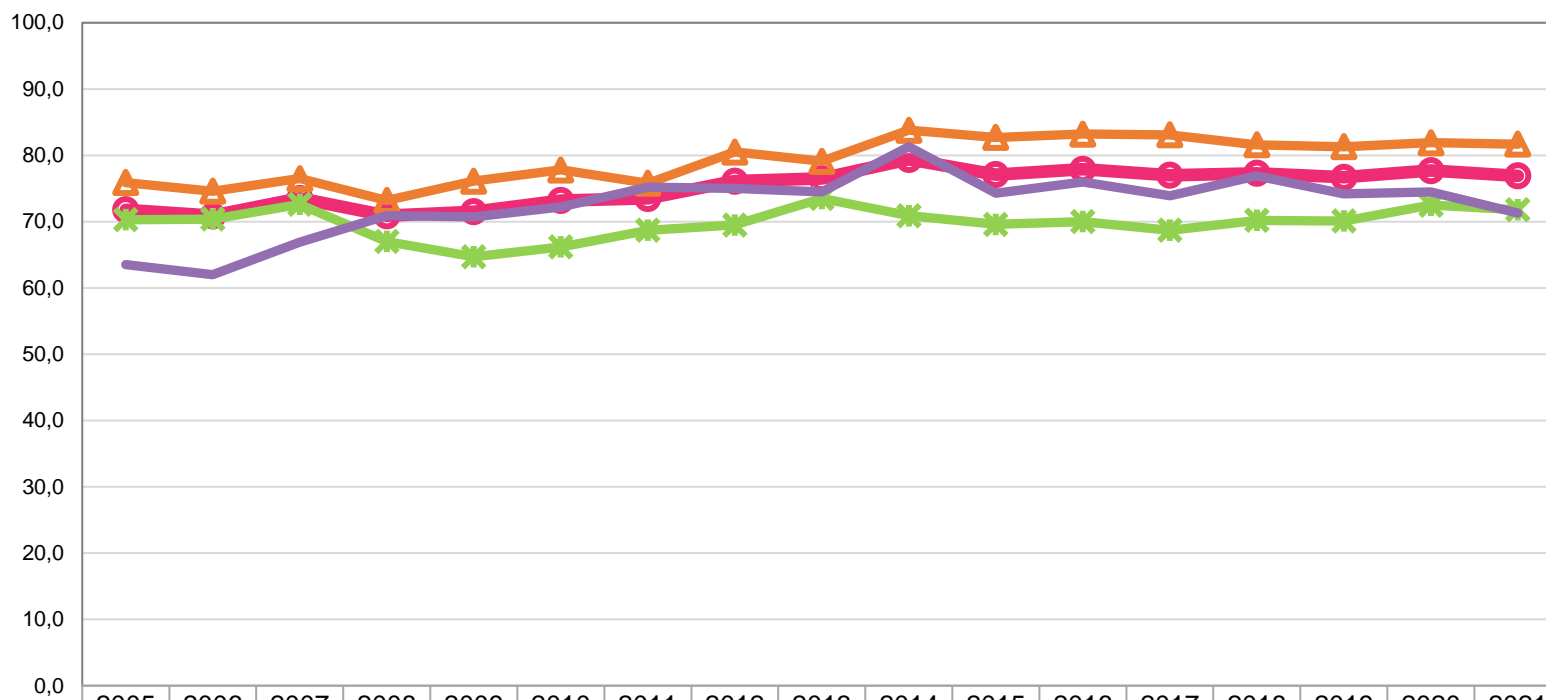
Lähde: ETELÄ-SAVON MAAKUNTALIITTO / Tilastokeskus, Statfin/Väestö/Väestöennuste 2021

BKT / asukas seutukunnittain Etelä-Savossa 2005 - 2021, €



Lähde: ETELÄ-SAVON MAAKUNTALIITTO / Tilastokeskus, Statfin/Kansantalouden aluetilinpito

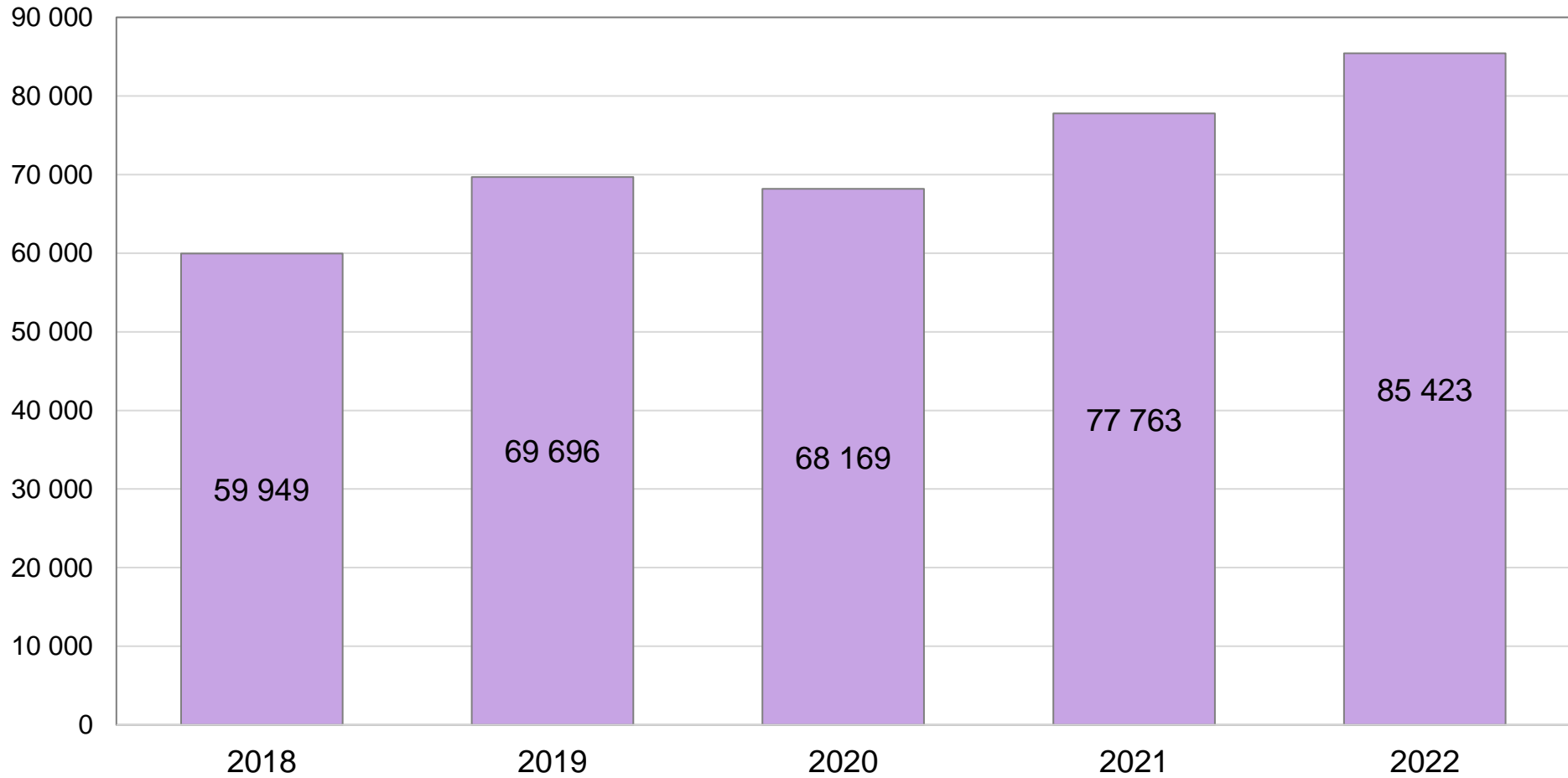
BKT / asukas seutukunnittain Etelä-Savossa 2005 - 2021, indeksi, koko maa = 100



	2005	2006	2007	2008	2009	2010	2011	2012	2013	2014	2015	2016	2017	2018	2019	2020	2021
● Etelä-Savon maakunta	71,8	70,9	73,5	70,9	71,5	73,2	73,5	76,1	76,5	79,4	77,1	77,9	77,0	77,3	76,7	77,7	76,9
▲ Mikkelin seutukunta	75,9	74,6	76,5	73,2	76,1	77,8	75,8	80,5	79,1	83,8	82,7	83,2	83,1	81,6	81,3	81,9	81,7
✱ Savonlinnan seutukunta	70,3	70,4	72,6	67,0	64,7	66,2	68,7	69,5	73,5	70,9	69,6	70,0	68,7	70,2	70,1	72,5	71,8
— Pieksämäen seutukunta	63,5	62,0	66,9	70,9	70,7	72,2	75,2	75,0	74,5	81,3	74,3	76,0	73,9	76,9	74,2	74,5	71,3

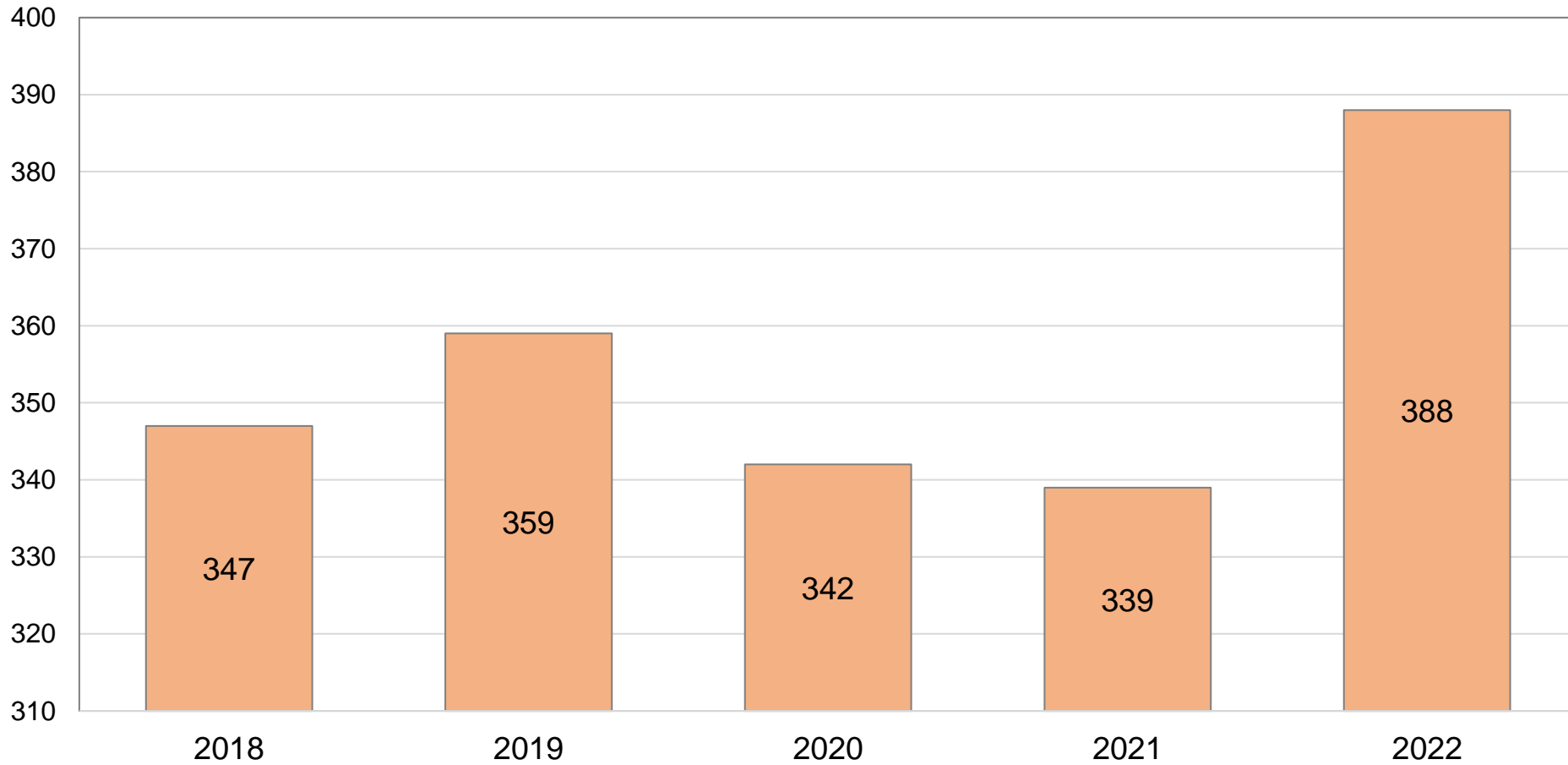
Lähde: ETELÄ-SAVON MAAKUNTALIITTO / Tilastokeskus, Statfin/Kansantalouden aluetilinpito

Yritysten liikevaihto Pertunmaalla 2018 - 2022, 1000 €



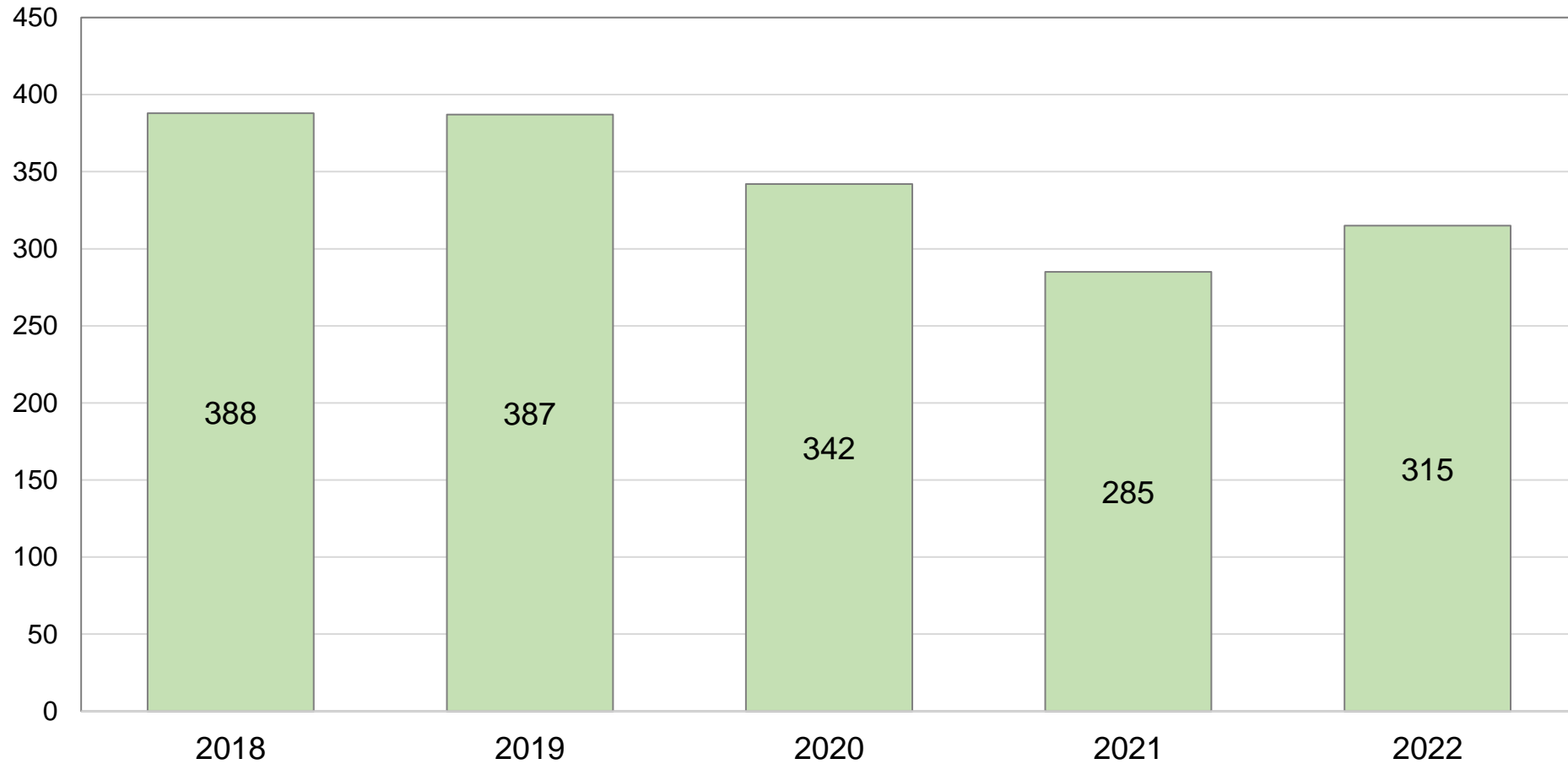
Lähde: ETELÄ-SAVON MAAKUNTALIITTO / Tilastokeskus, alueellinen yritystoimintatilasto

Yritysten toimipaikat Pertunmaalla 2018 - 2022, kpl



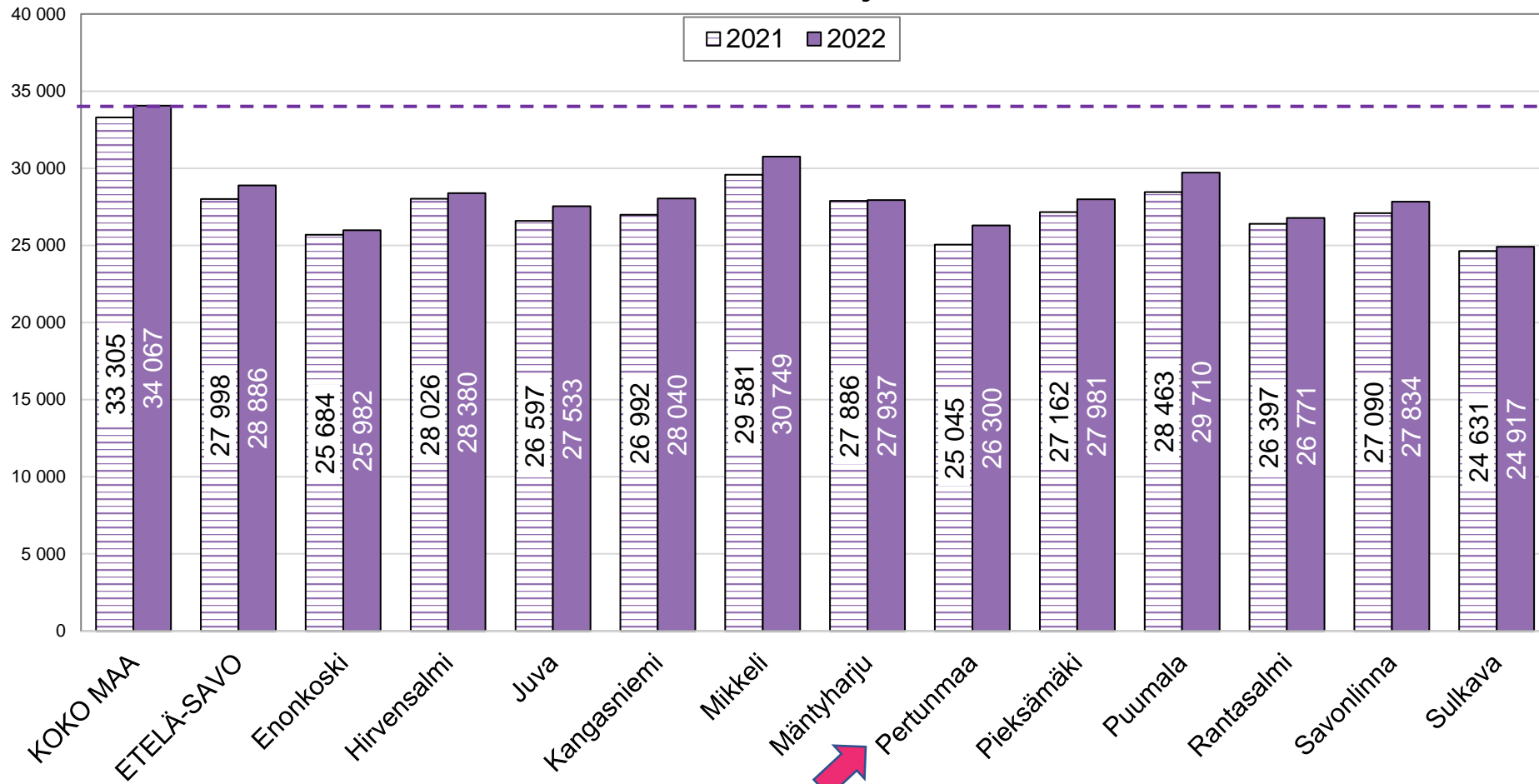
Lähde: ETELÄ-SAVON MAAKUNTALIITTO / Tilastokeskus, alueellinen yritystoimintatilasto

Yritysten henkilöstö Pertunmaalla 2018 - 2022, henkilöä



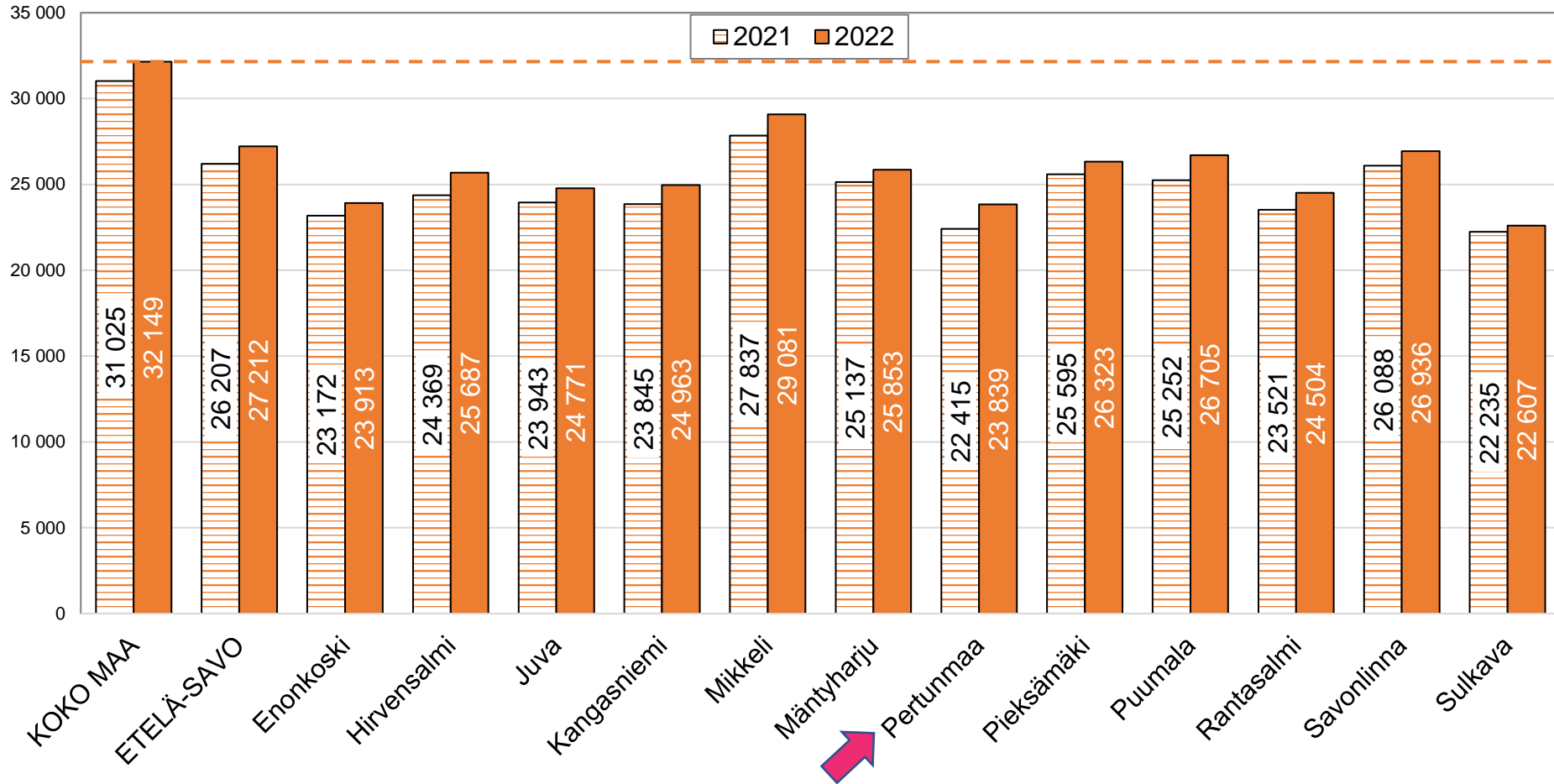
Lähde: ETELÄ-SAVON MAAKUNTALIITTO / Tilastokeskus, alueellinen yritystoimintatilasto

Veronalaiset tulot keskimäärin kunnittain Etelä-Savossa 2021 - 2022, €/tulonsaaja



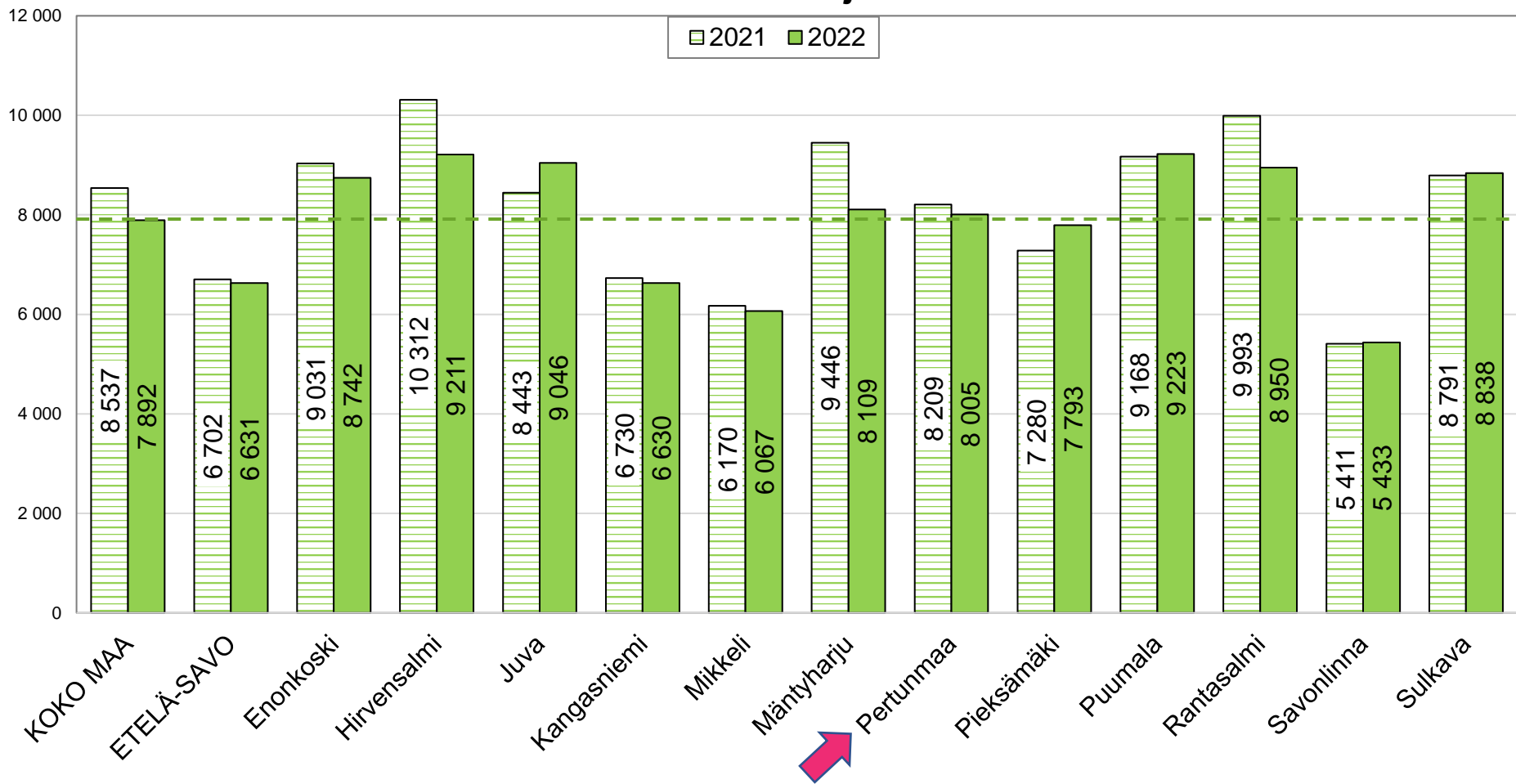
Lähde: ETELÄ-SAVON MAAKUNTALIITTO / Verohallinto

Ansiotulot keskimäärin kunnittain Etelä-Savossa 2021 - 2022, €/tulonsaaja



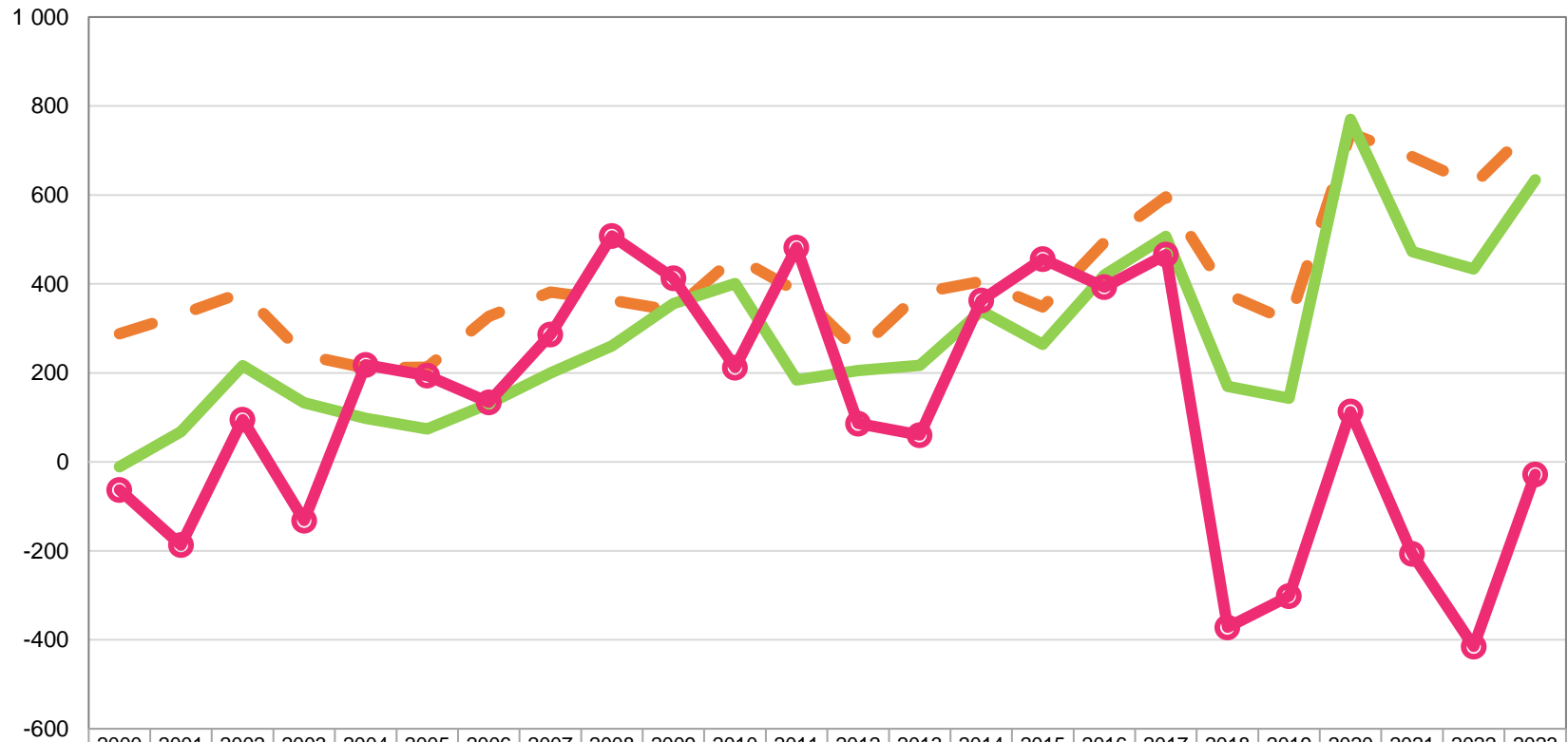
Lähde: ETELÄ-SAVON MAAKUNTALIITTO / Verohallinto

Pääomatulot keskimäärin kunnittain Etelä-Savossa 2021 - 2022, €/tulonsaaja



Lähde: ETELÄ-SAVON MAAKUNTALIITTO / Verohallinto

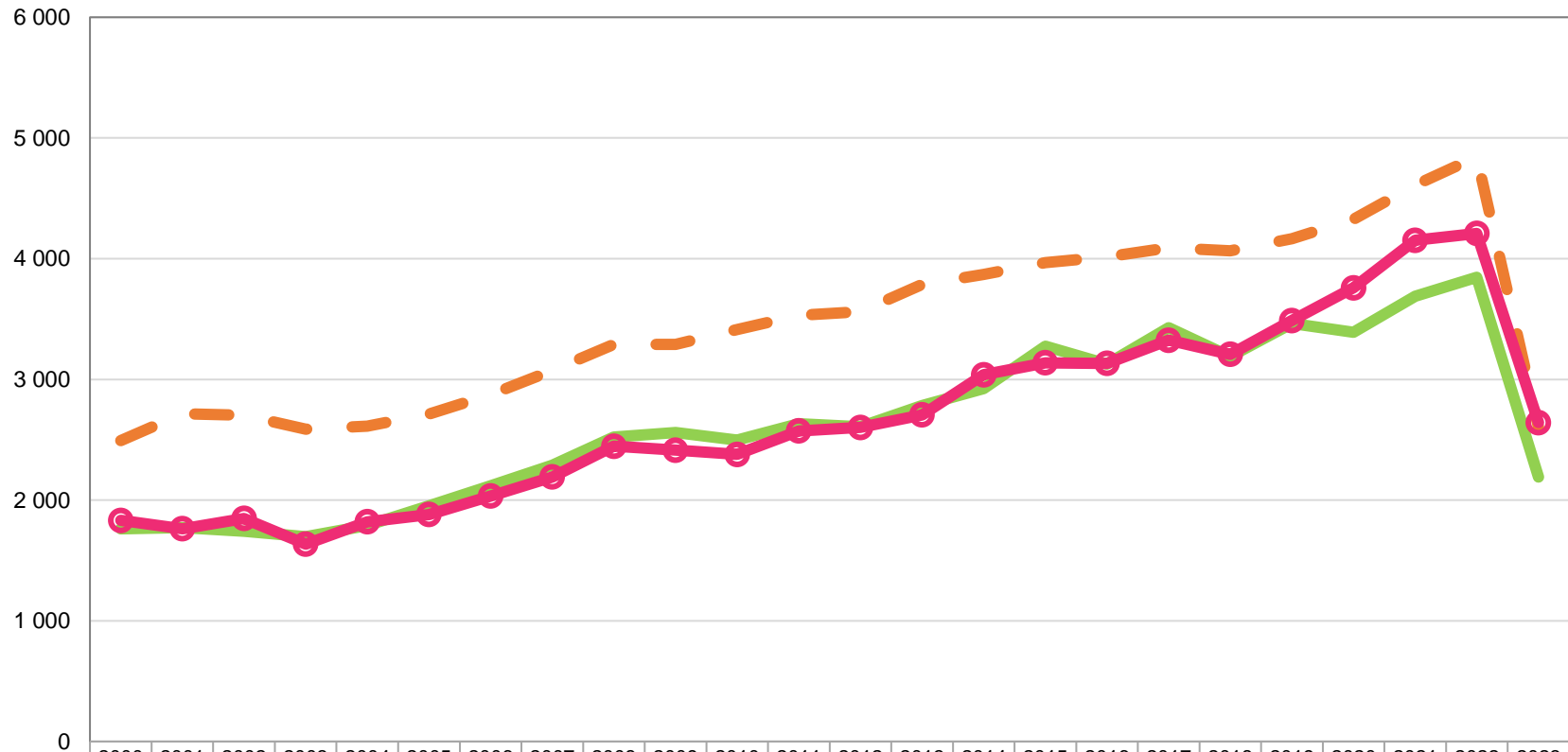
Vuosikate 2000 - 2023, €/asukas



	2000	2001	2002	2003	2004	2005	2006	2007	2008	2009	2010	2011	2012	2013	2014	2015	2016	2017	2018	2019	2020	2021	2022	2023
MANNER-SUOMI	288	331	381	240	211	213	327	382	363	340	461	384	249	380	406	348	494	596	376	316	739	686	623	760
Etelä-Savon maakunta	-11	68	216	133	98	74	131	200	261	356	401	184	205	217	339	264	420	507	170	143	770	473	434	634
Pertunmaa	-63	-187	95	-132	218	194	134	286	508	413	212	482	86	60	363	456	393	466	-372	-302	113	-207	-415	-28

Lähde: ETELÄ-SAVON MAAKUNTALIITTO / Kuntaliitto, Valtiokonttori

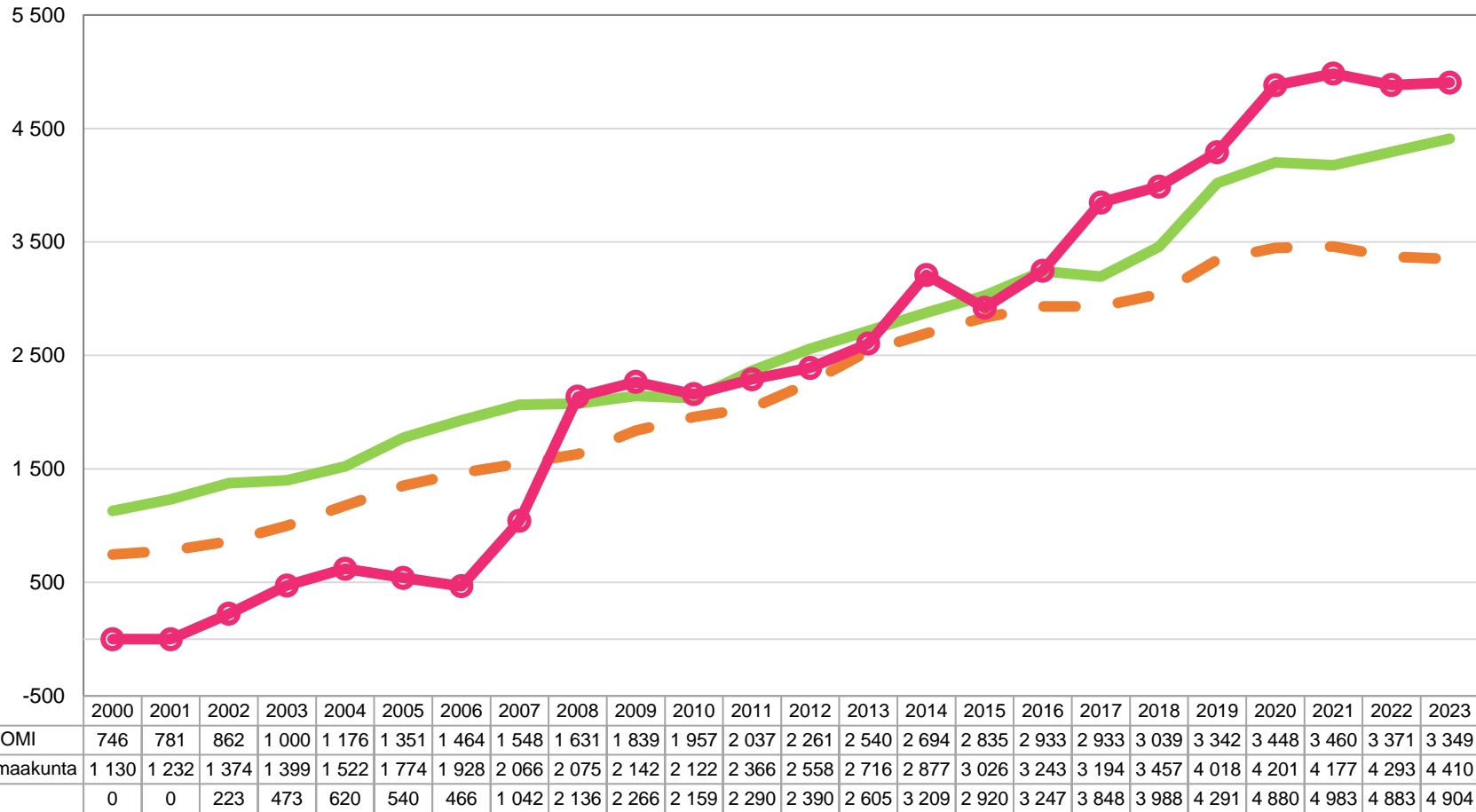
Kuntien verotulot 2000 - 2023, €/asukas



	2000	2001	2002	2003	2004	2005	2006	2007	2008	2009	2010	2011	2012	2013	2014	2015	2016	2017	2018	2019	2020	2021	2022	2023
MANNER-SUOMI	2 493	2 715	2 704	2 587	2 613	2 712	2 874	3 074	3 291	3 291	3 414	3 530	3 560	3 787	3 870	3 967	4 016	4 090	4 065	4 166	4 326	4 610	4 844	2 603
Etelä-Savon maakunta	1 762	1 772	1 742	1 697	1 789	1 952	2 119	2 290	2 522	2 560	2 498	2 633	2 608	2 784	2 923	3 276	3 127	3 427	3 189	3 463	3 391	3 689	3 846	2 190
Pertunmaa	1 832	1 763	1 848	1 635	1 820	1 881	2 034	2 192	2 447	2 414	2 379	2 573	2 602	2 706	3 039	3 138	3 133	3 324	3 208	3 488	3 759	4 153	4 209	2 642

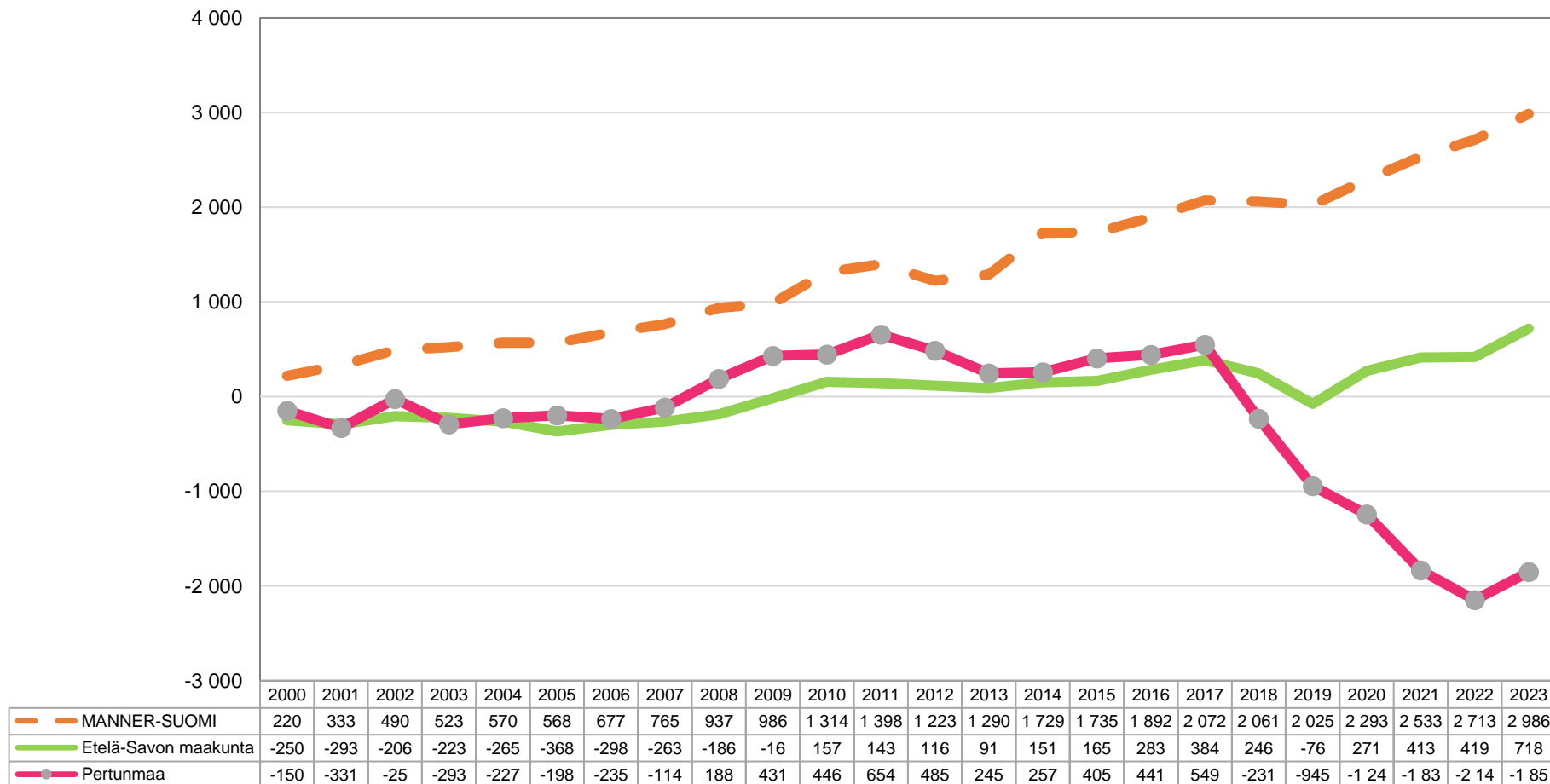
Lähde: ETELÄ-SAVON MAAKUNTALIITTO / Kuntaliitto, Valtiokonttori

Kuntien lainakanta 2000 - 2023, €/asukas



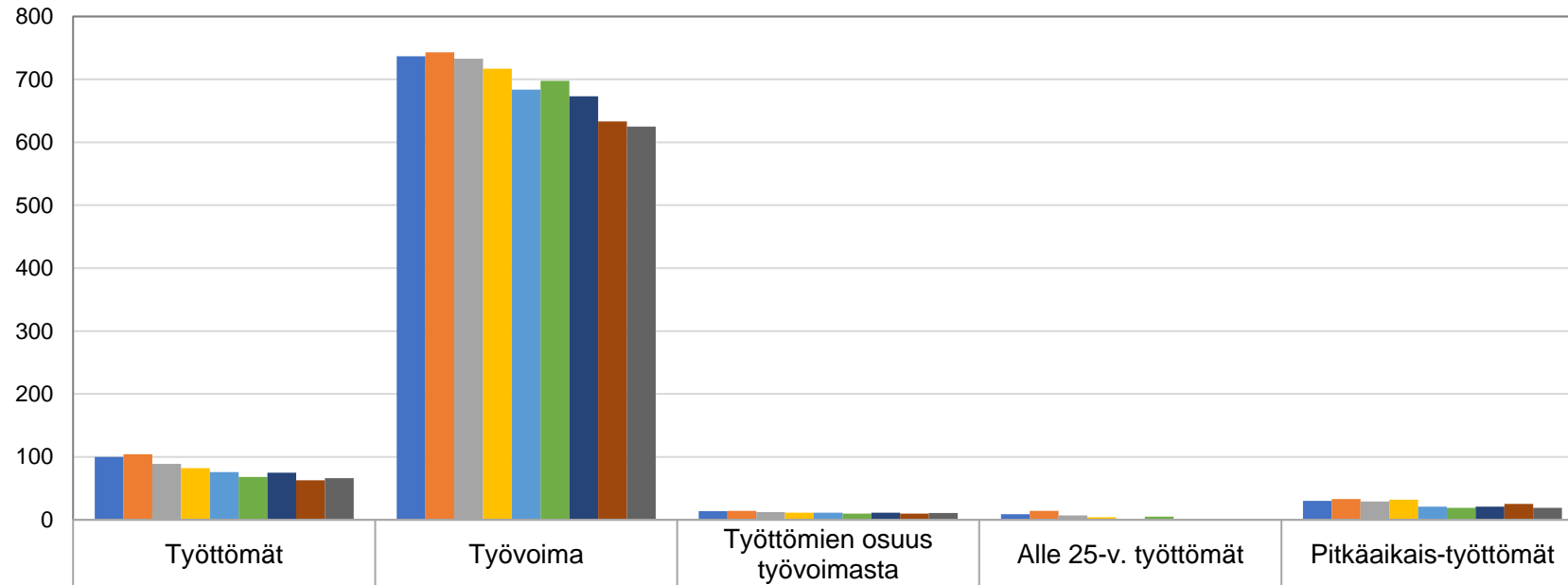
Lähde: ETELÄ-SAVON MAAKUNTALIITTO / Kuntaliitto, Valtiokonttori

Kuntien kertynyt yli-/alijäämä 2000 - 2023, €/asukas



Lähde: ETELÄ-SAVON MAAKUNTALIITTO / Kuntaliitto, Valtiokonttori

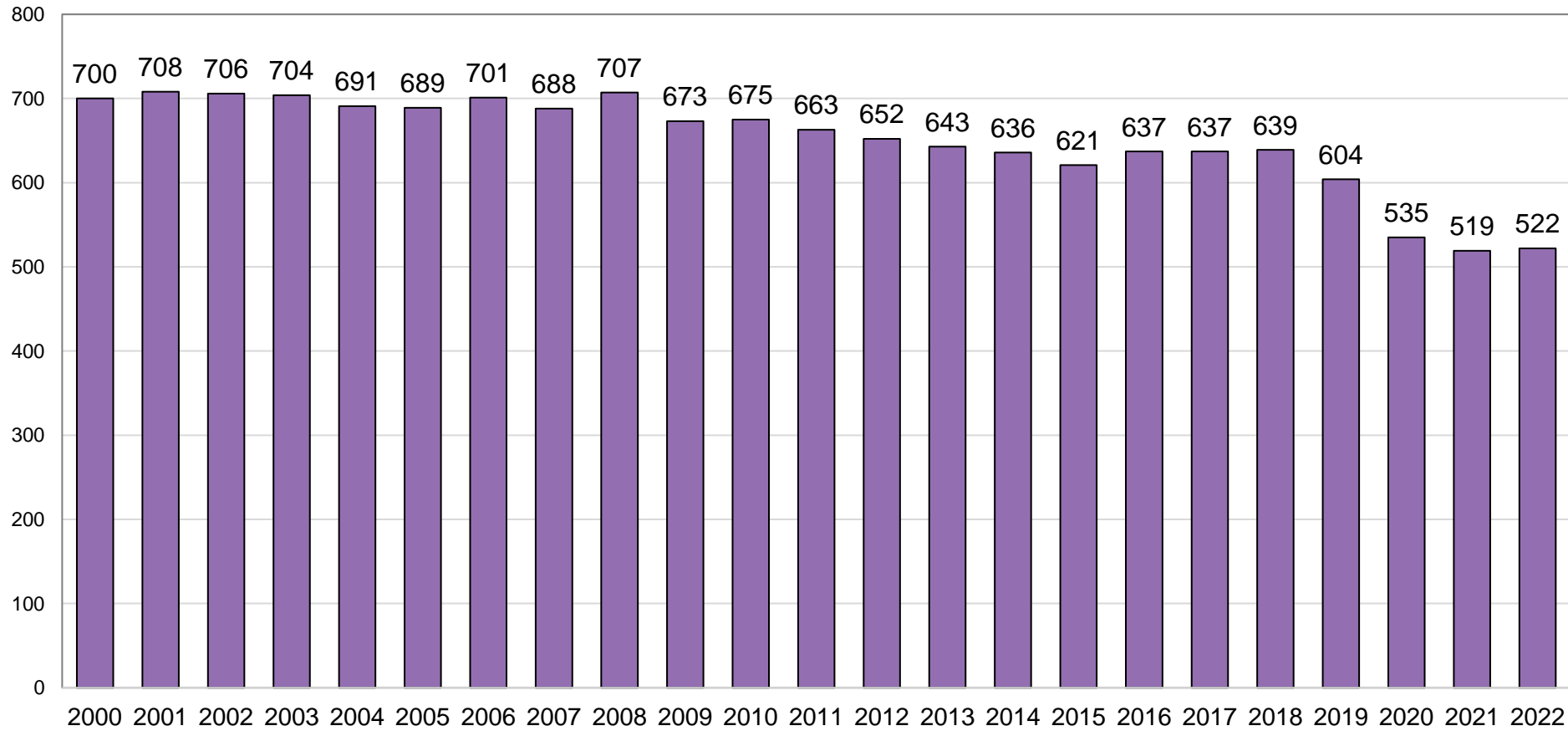
TEM / Työttömyystietoja Pertunmaalla 01/2015 - 01/2023



	Työttömät	Työvoima	Työttömien osuus työvoimasta	Alle 25-v. työttömät	Pitkäaikais-työttömät
2015 Tammikuu	100	737	13,6	9	30
2016 Tammikuu	104	743	14,0	14	33
2017 Tammikuu	89	733	12,1	7	29
2018 Tammikuu	82	717	11,4	4	32
2019 Tammikuu	76	684	11,1	0	21
2020 Tammikuu	68	698	9,7	5	19
2021 Tammikuu	75	673	11,1	0	21
2022 Tammikuu	63	633	10,0	0	25
2023 Tammikuu	66	625	10,6	0	19

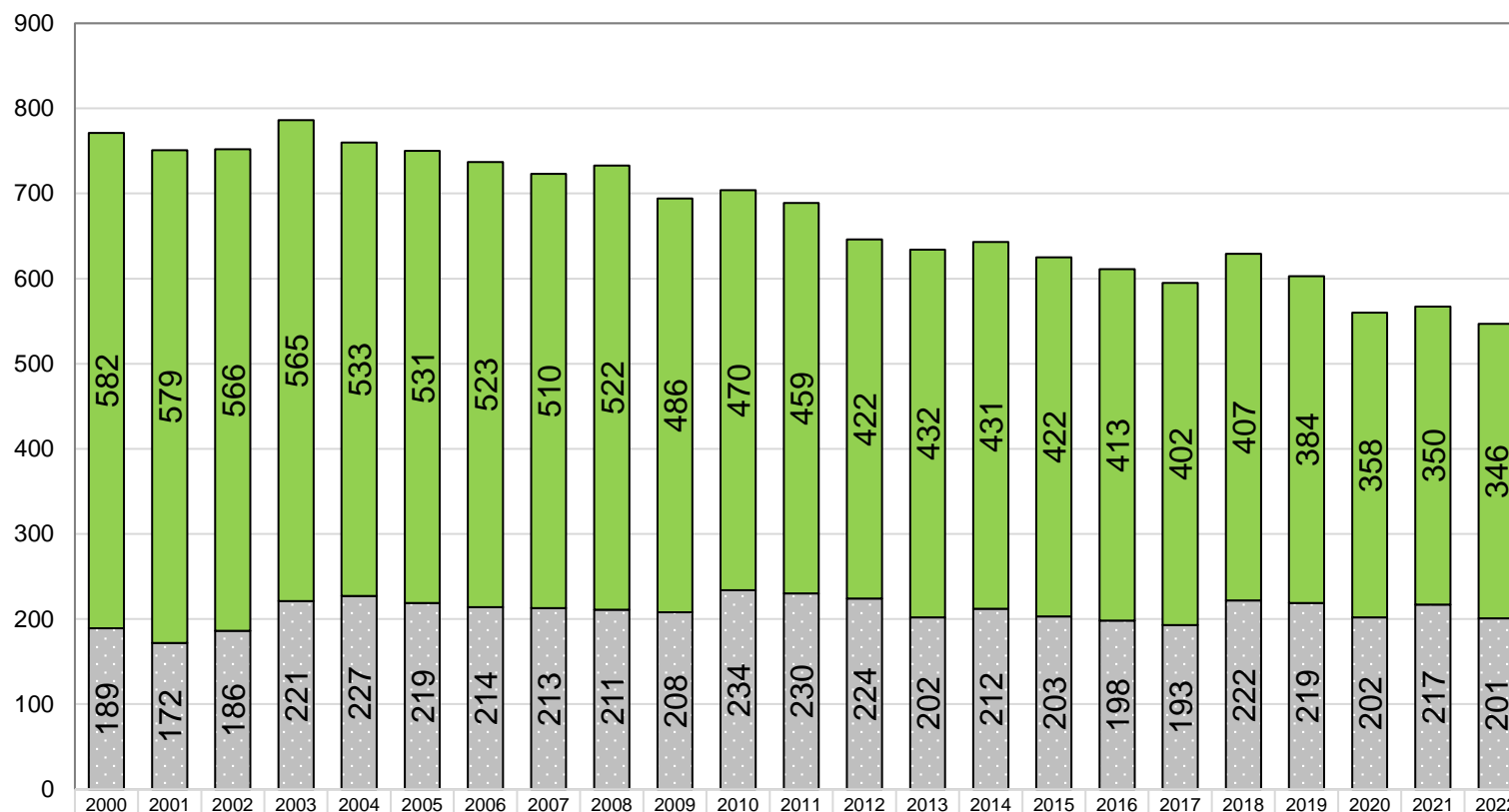
Lähde: ETELÄ-SAVON MAAKUNTALIITTO / Tilastokeskus, Staffin / Työ- ja elinkeinoministeriö, Työnvälitystilasto

Alueella työssäkäyvät (työpaikat) Pertunmaalla 2000 - 2022



Lähde: ETELÄ-SAVON MAAKUNTALIITTO / Tilastokeskus, Staffin > Väestö/Työssäkäynti / Alueella työssäkäyvät (työpaikat)

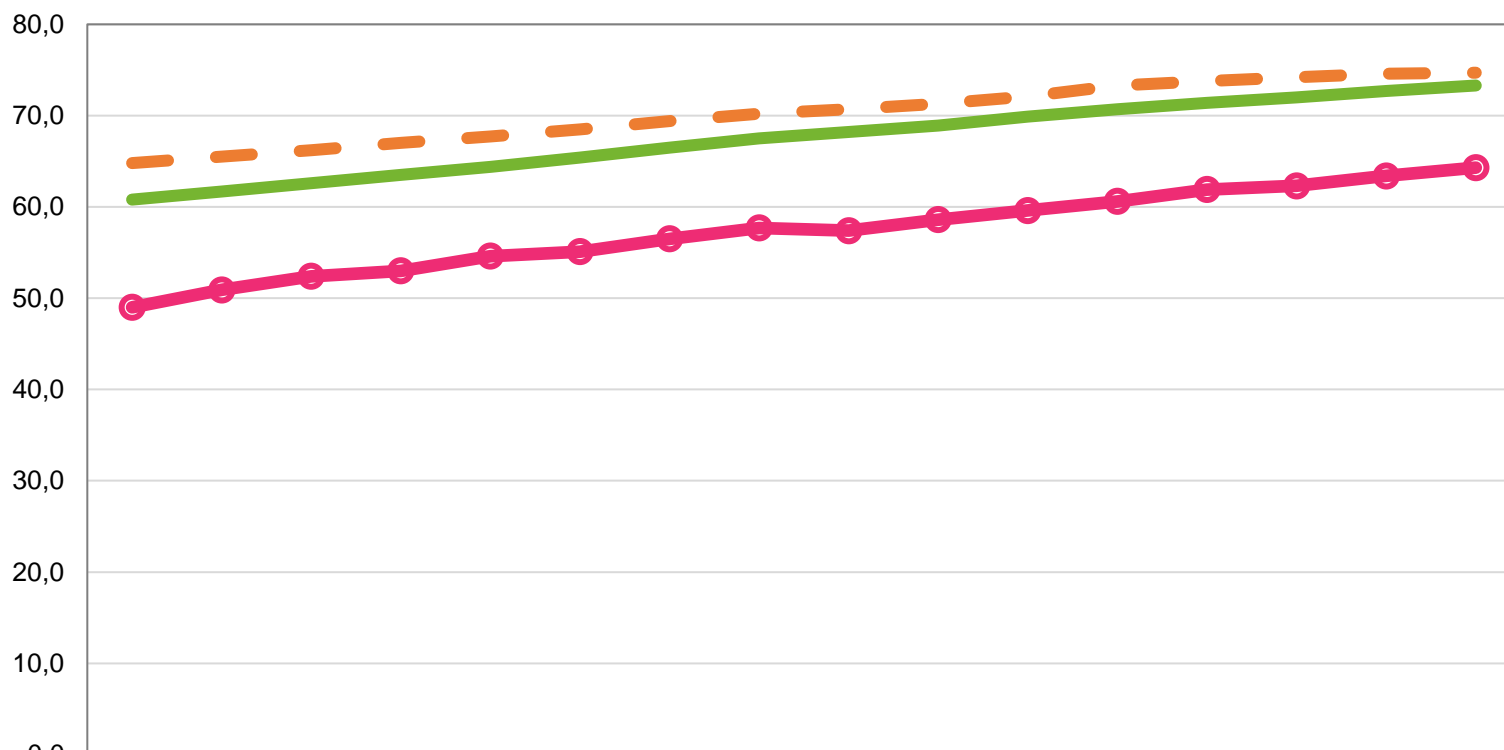
Työlliset Pertunmaalla työpaikan sijainnin mukaan 2000 - 2022



Asuinkunnassaan työssäkäyvät	582	579	566	565	533	531	523	510	522	486	470	459	422	432	431	422	413	402	407	384	358	350	346
Asuinkuntansa ulkopuolella työssäkäyvät	189	172	186	221	227	219	214	213	211	208	234	230	224	202	212	203	198	193	222	219	202	217	201
Työlliset yhteensä	771	751	752	786	760	750	737	723	733	694	704	689	646	634	643	625	611	595	629	603	560	567	547

Lähde: ETELÄ-SAVON MAAKUNTALIITTO /Tilastokeskus - Työssäkäyntitilasto

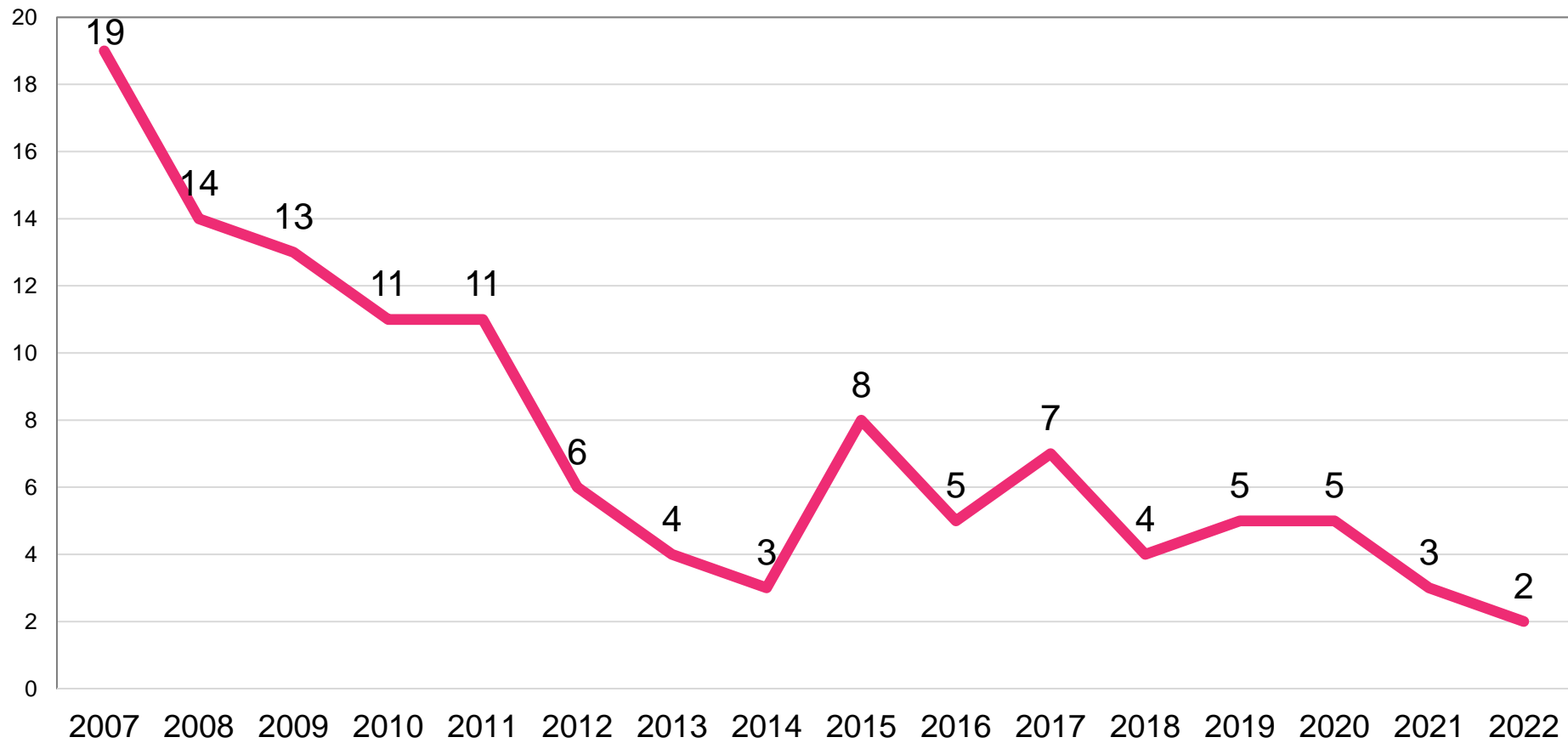
Tutkinnon suorittaneet yli 15 vuotiaat 2007 - 2022, %



	2007	2008	2009	2010	2011	2012	2013	2014	2015	2016	2017	2018	2019	2020	2021	2022
KOKO MAA	64,8	65,5	66,2	67,0	67,7	68,5	69,4	70,2	70,7	71,3	72,1	73,3	73,8	74,2	74,6	74,7
Etelä-Savon maakunta	60,8	61,7	62,6	63,5	64,4	65,4	66,5	67,5	68,2	68,9	69,9	70,7	71,4	72,0	72,7	73,3
Pertunmaa	49,0	50,9	52,4	53,0	54,6	55,1	56,5	57,7	57,4	58,6	59,6	60,6	61,9	62,3	63,4	64,3

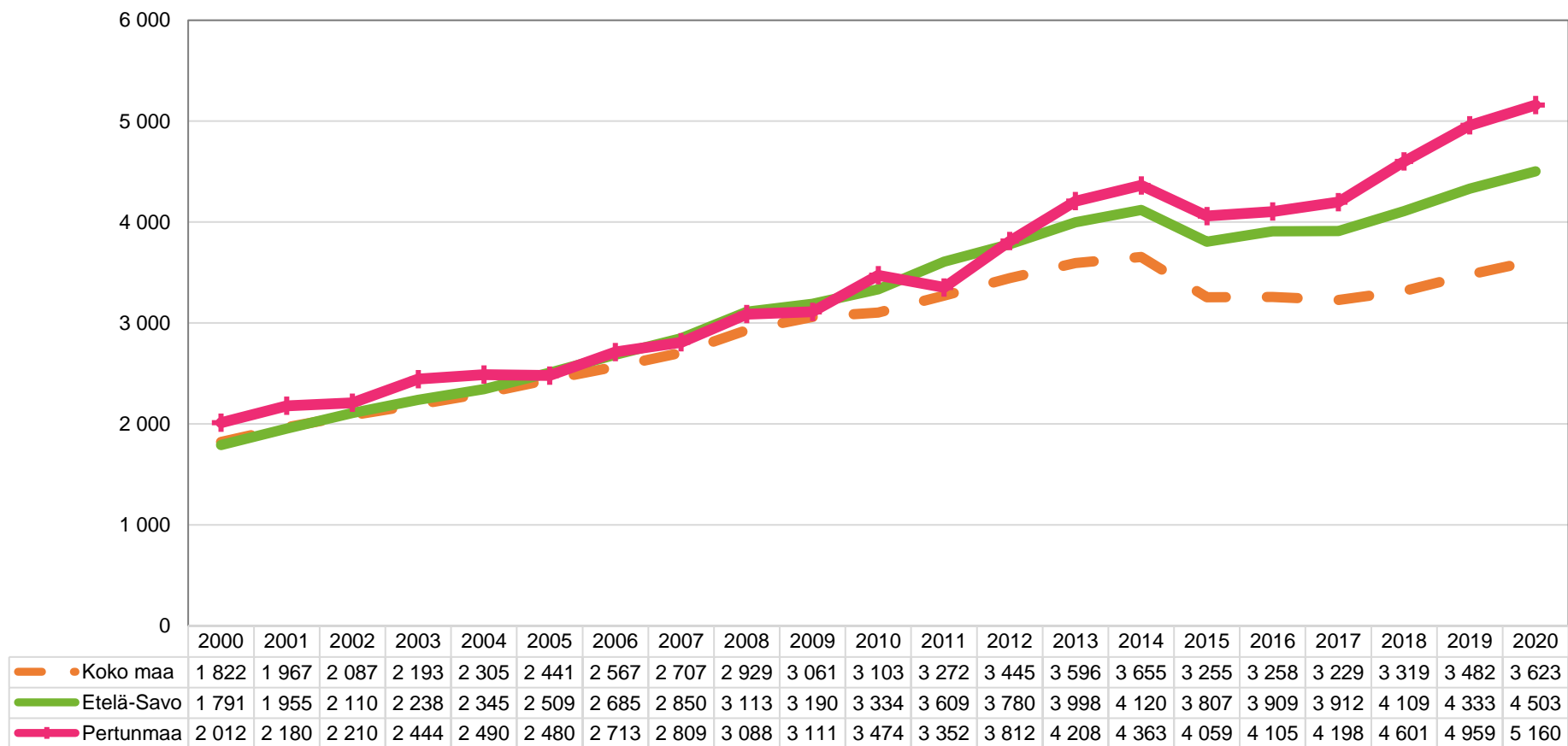
Lähde: ETELÄ-SAVON MAAKUNTALIITTO / Tilastokeskus, Staffin > Koulutus/Väestön koulutus rakenne

Peruskoulun jälkeistä tutkintoa vaille olevat 25-29-vuotiaat Pertunmaalla 2007 - 2022, lukumäärä



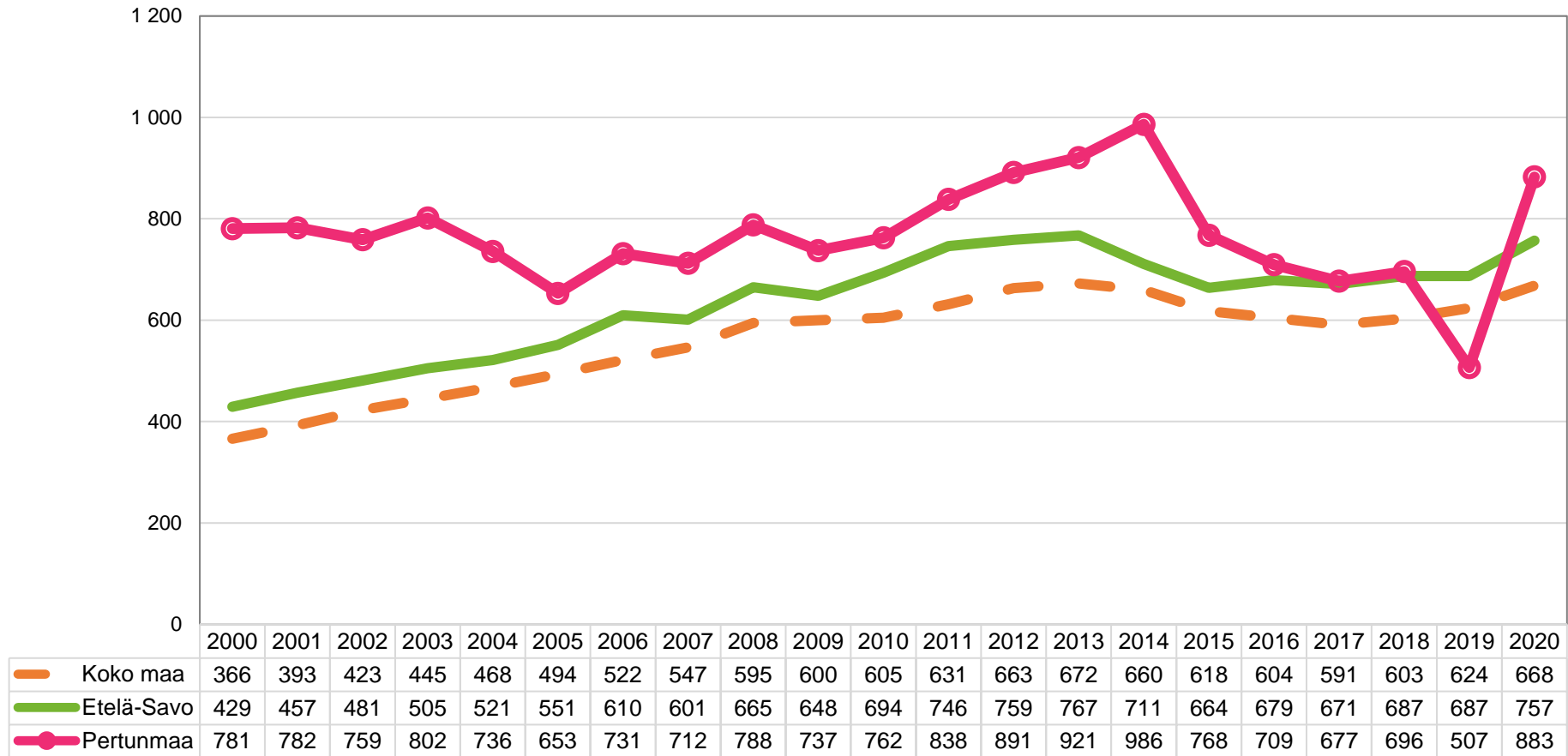
Lähde: ETELÄ-SAVON MAAKUNTALIITTO / Tilastokeskus, Staffin > Koulutus/Väestön koulutus rakenne

Sosiaali- ja terveystoimen nettokustannukset 2000 - 2020, euroa / asukas



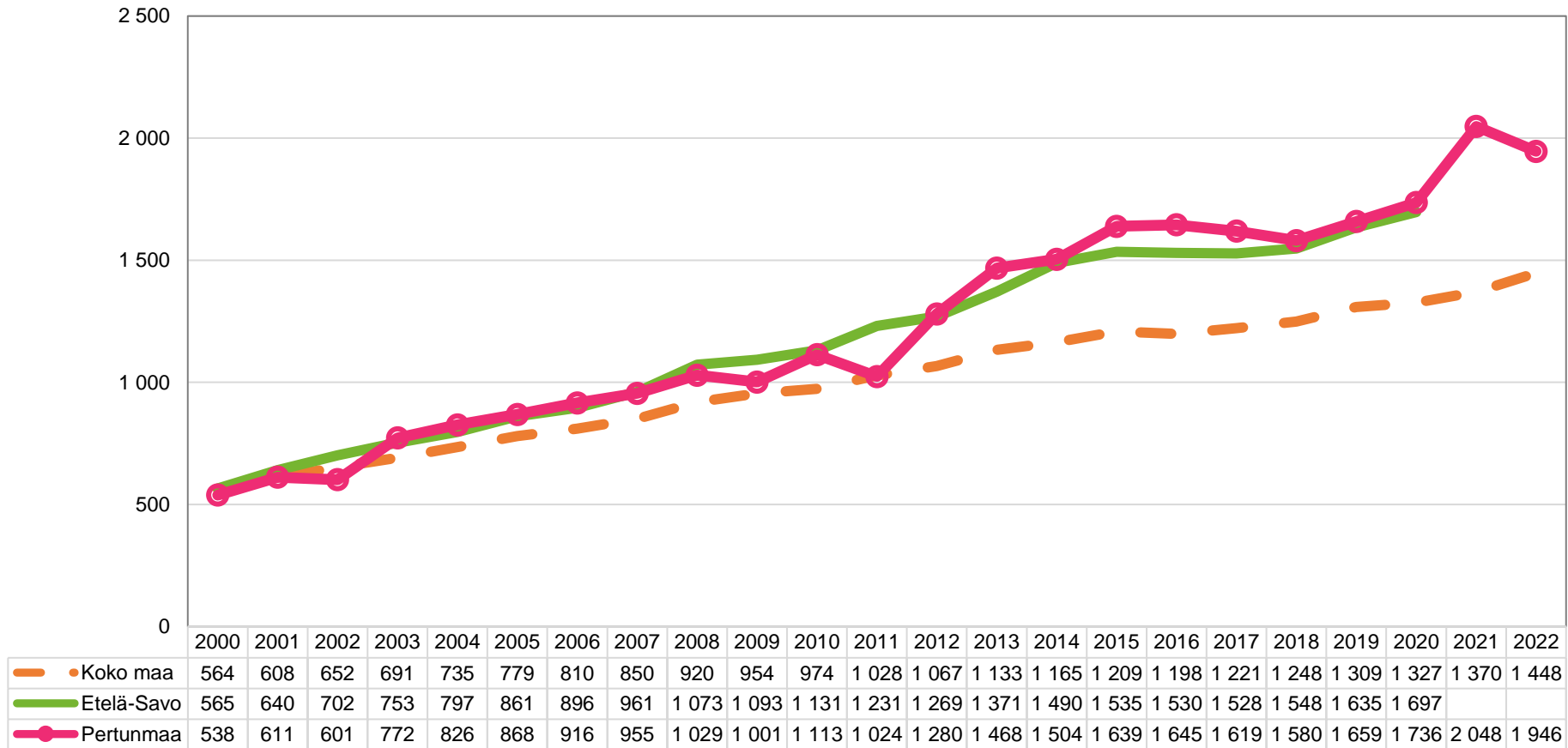
Lähde: ETELÄ-SAVON MAAKUNTALIITTO / THL, Tilasto- ja indikaattoripankki SOTKA.net, id:1073

Perusterveydenhuollon (mukaanlukien hammashuolto) nettokustannukset 2000 - 2020, euroa / asukas



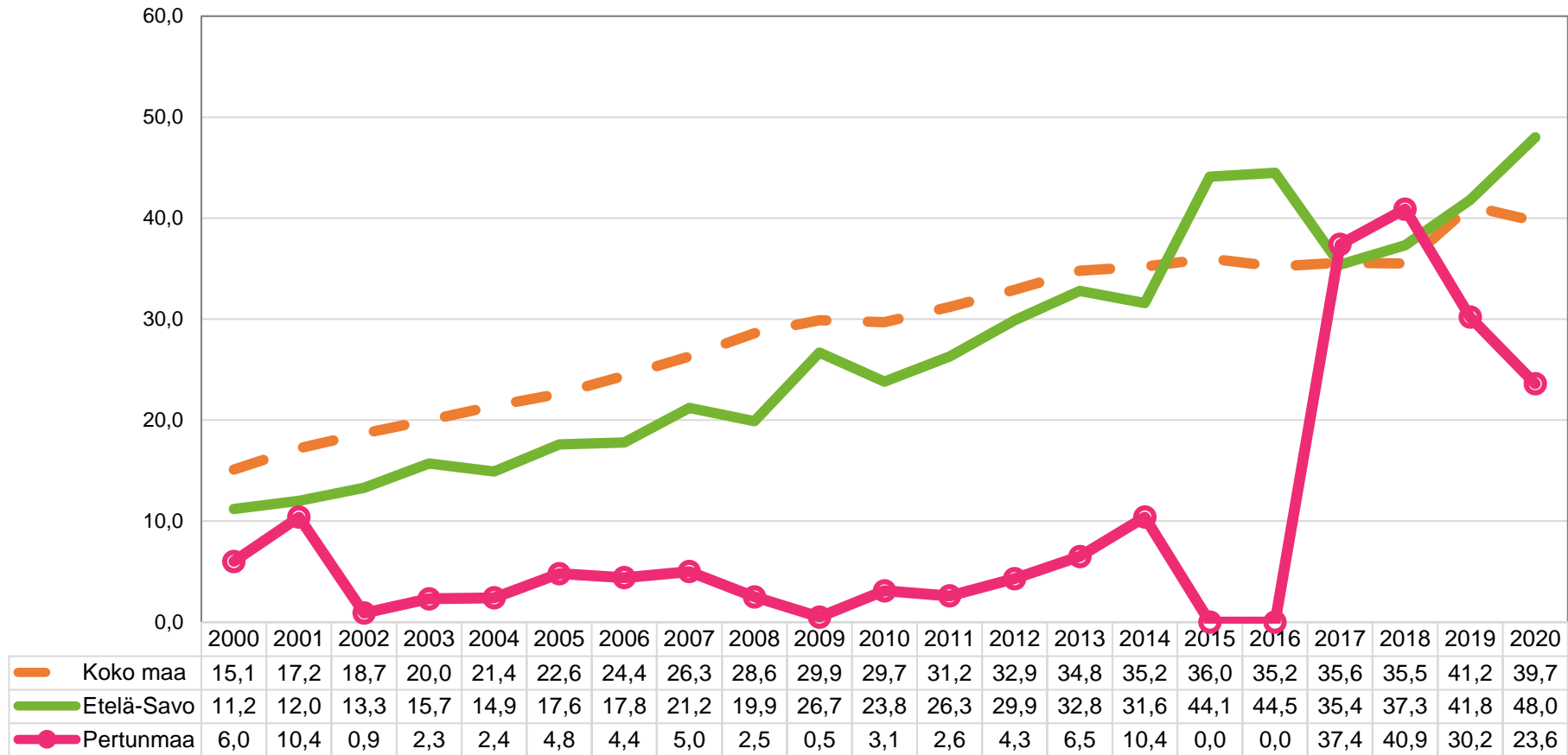
Lähde: ETELÄ-SAVON MAAKUNTALIITTO / THL, Tilasto- ja indikaattoripankki SOTKA.net, id:1072

Erikoissairaanhoidon nettokustannukset 2000 - 2022, euroa / asukas



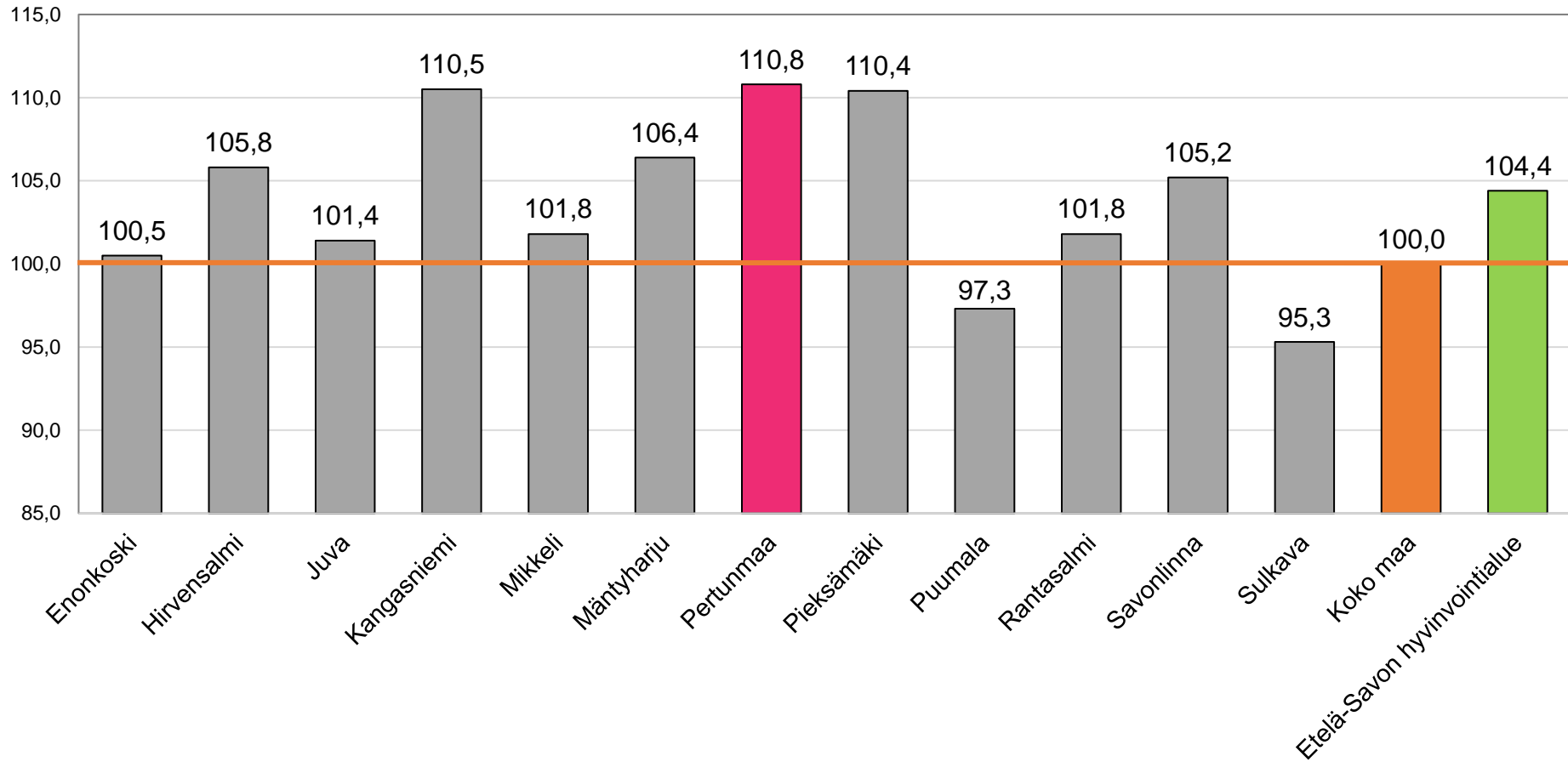
Lähde: ETELÄ-SAVON MAAKUNTALIITTO / THL, Tilasto- ja indikaattoripankki SOTKA.net, id:1071

Päihdehuollon nettokustannukset 2000 - 2020, euroa / asukas



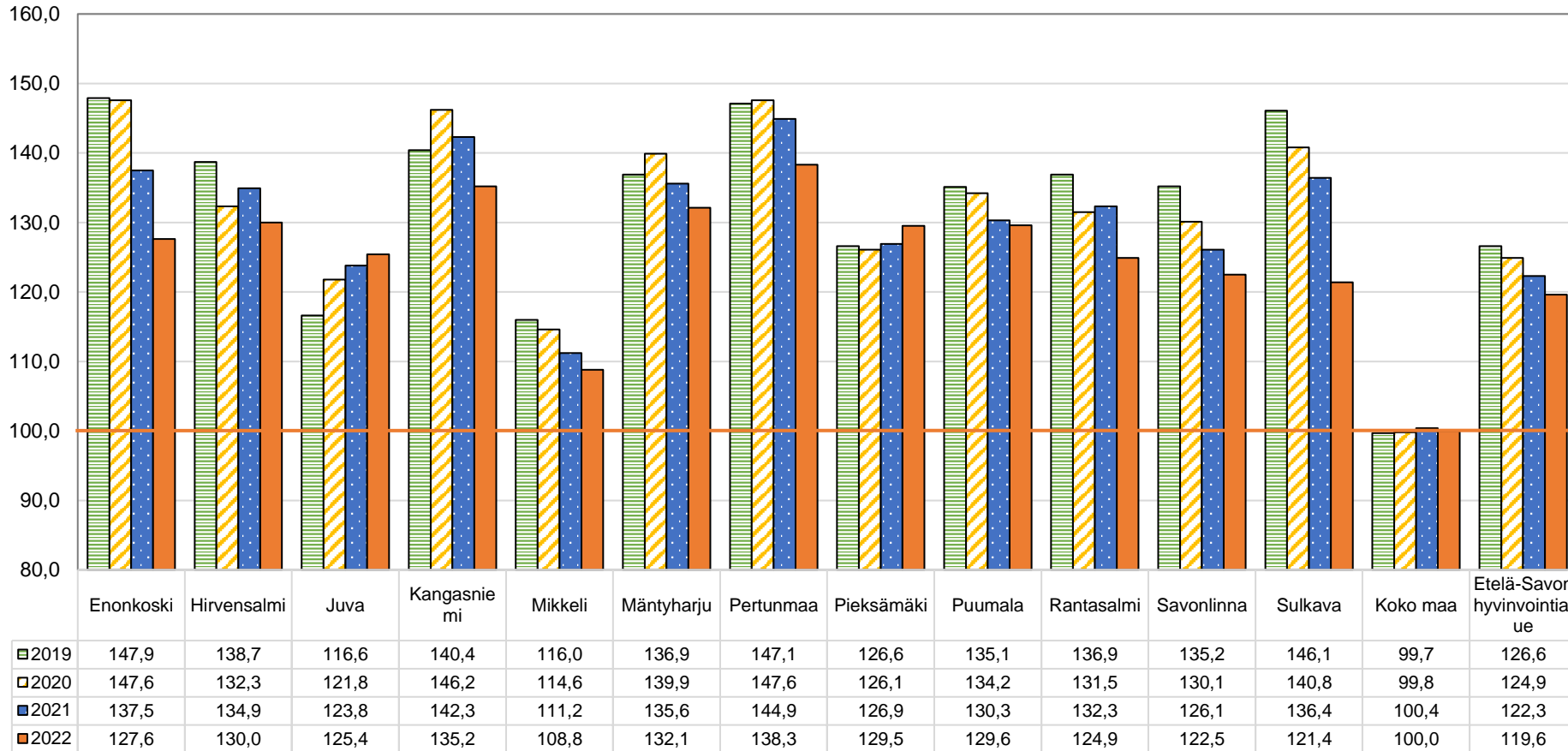
Lähde: ETELÄ-SAVON MAAKUNTALIITTO / THL, Tilasto- ja indikaattoripankki SOTKA.net, id:1273

Sairastavuusindeksi 2022, ikävakioitu



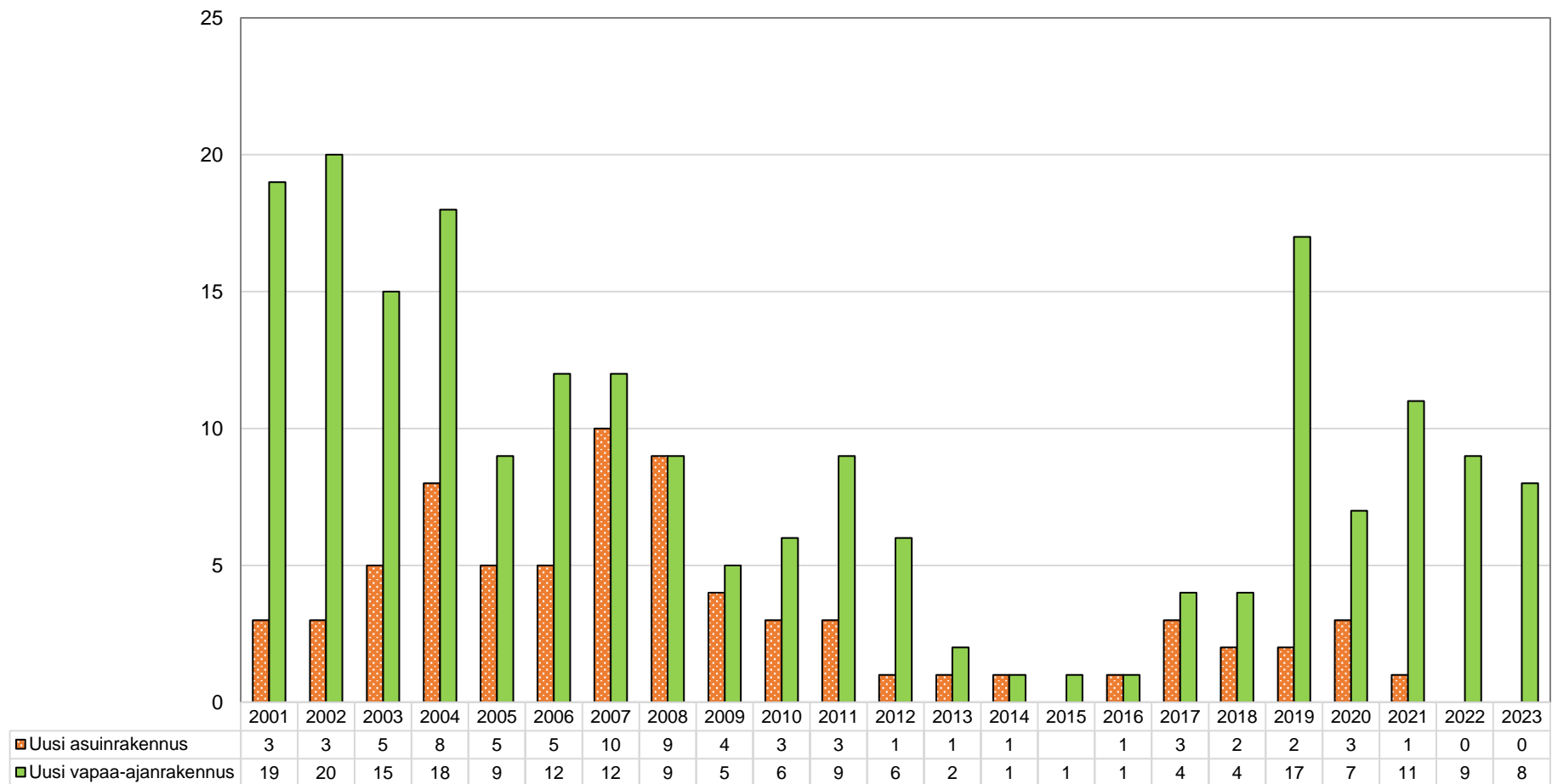
Lähde: ETELÄ-SAVON MAAKUNTALIITTO / Kela ja Terveysten ja hyvinvoinnin laitos (THL), Tilasto- ja indikaattoripankki SOTKANet, id:5641

THL:n sairastavuusindeksi 2019 - 2022, ikävakioiden



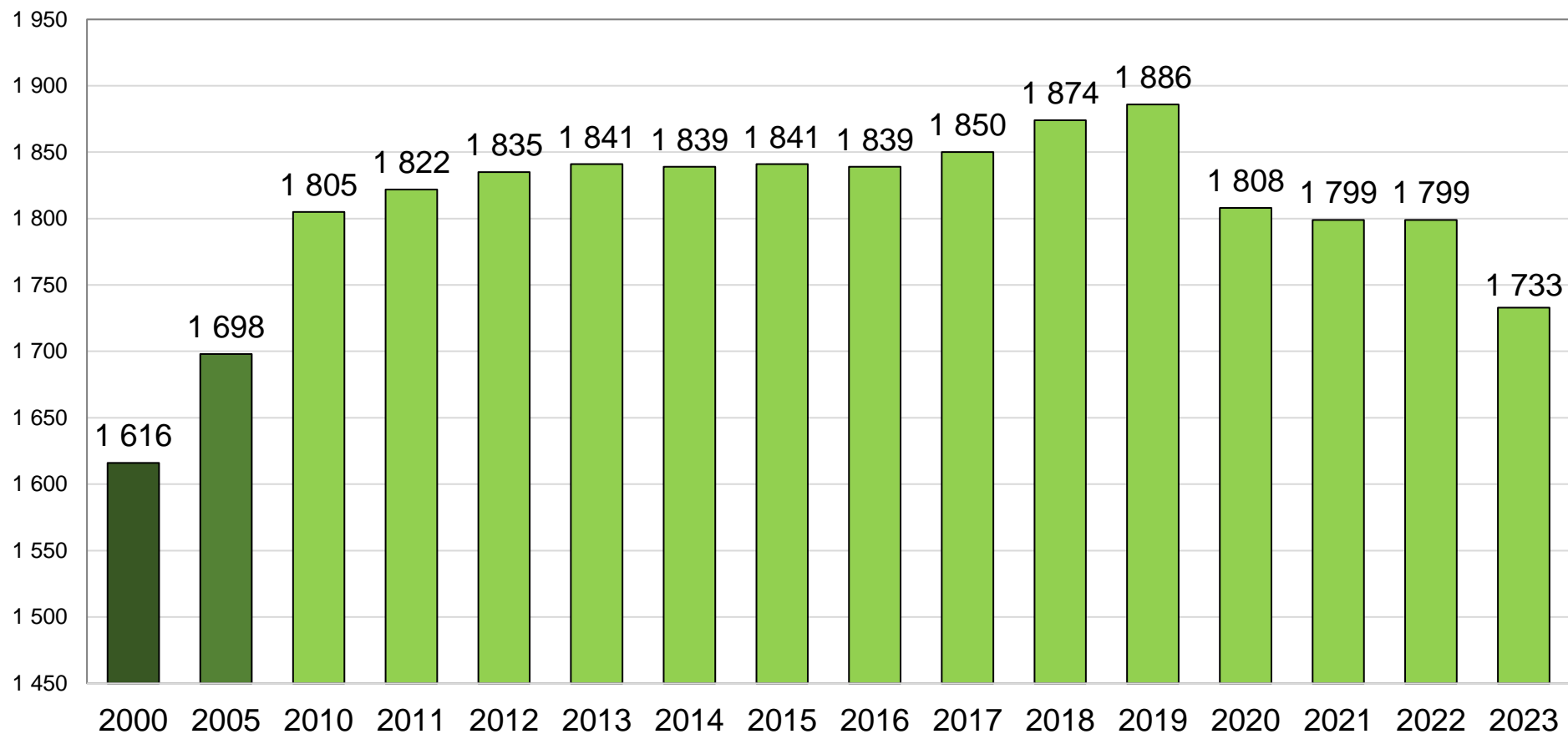
Lähde: ETELÄ-SAVON MAAKUNTALIITTO / Kela ja Terveyden ja hyvinvoinnin laitos (THL), Tilasto- ja indikaattoripankki SOTKANet, id:5642

Rakennusluvut Pertunmaalla 2001 - 2023



Lähde: ETELÄ-SAVON MAAKUNTALIITTO / Tilastokeskus

Vapaa-ajan asunnot Pertunmaalla 2000, 2005 ja 2010 - 2023



Lähde: ETELÄ-SAVON MAAKUNTALIITTO / Tilastokeskus, Statfin-tietokanta > Asuminen/Rakennukset ja kesämökit