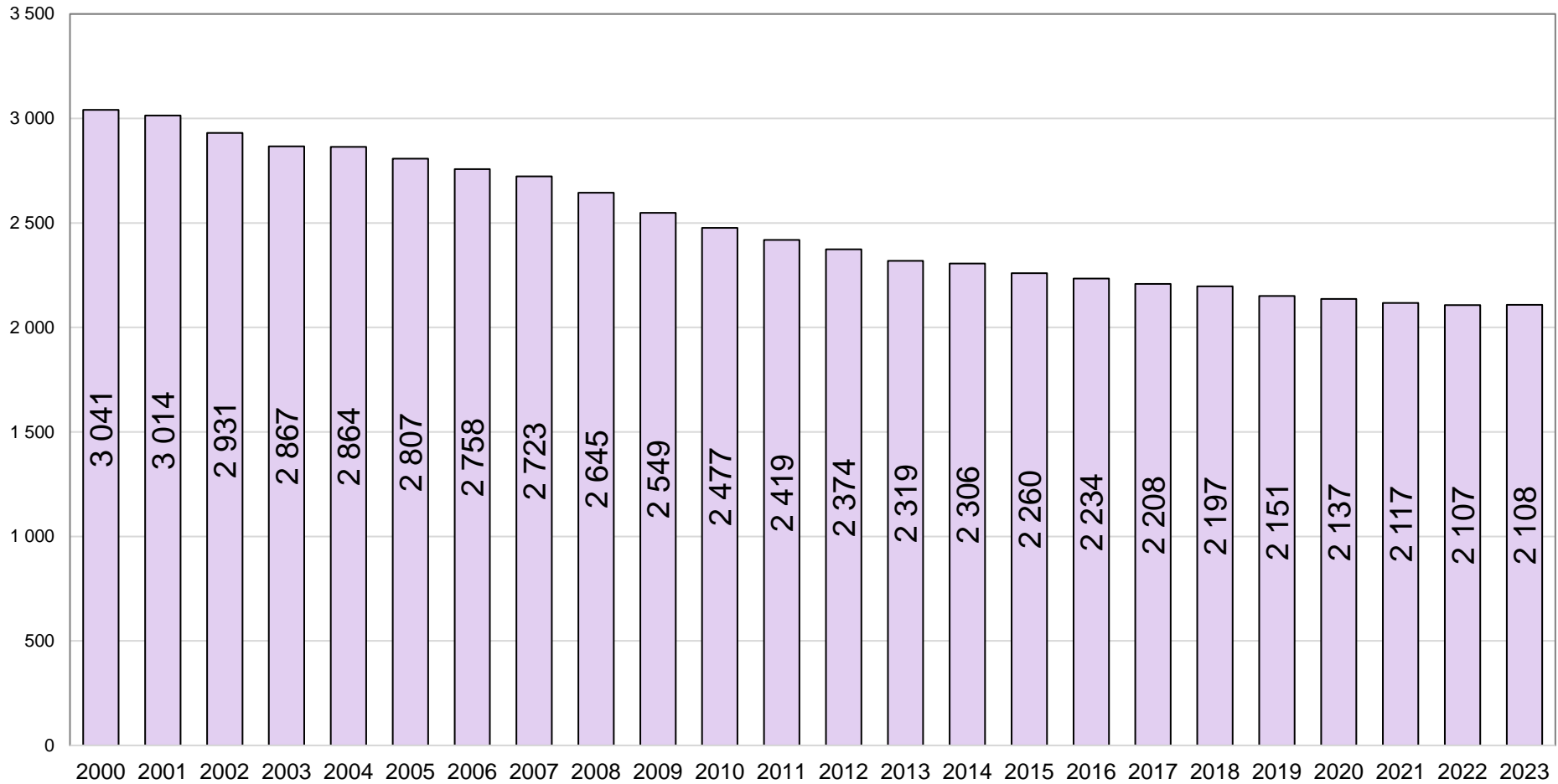
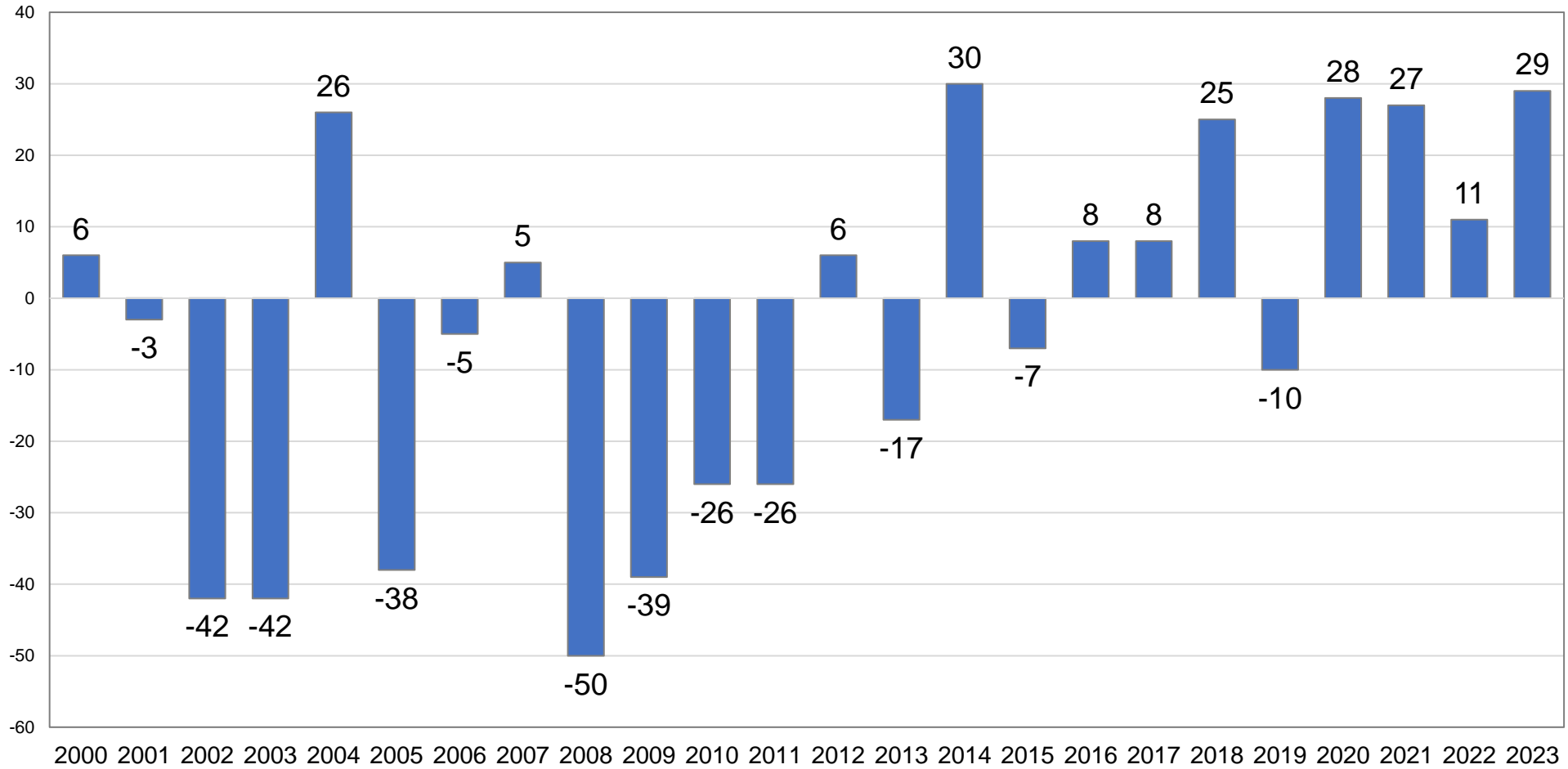


Puumalan väkiluku 2000 - 2023



Lähde: ETELÄ-SAVON MAAKUNTALIITTO / Tilastokeskus, Statfin

Kokonaisnettomuutto Puumalassa 2000 - 2023, henkilöä



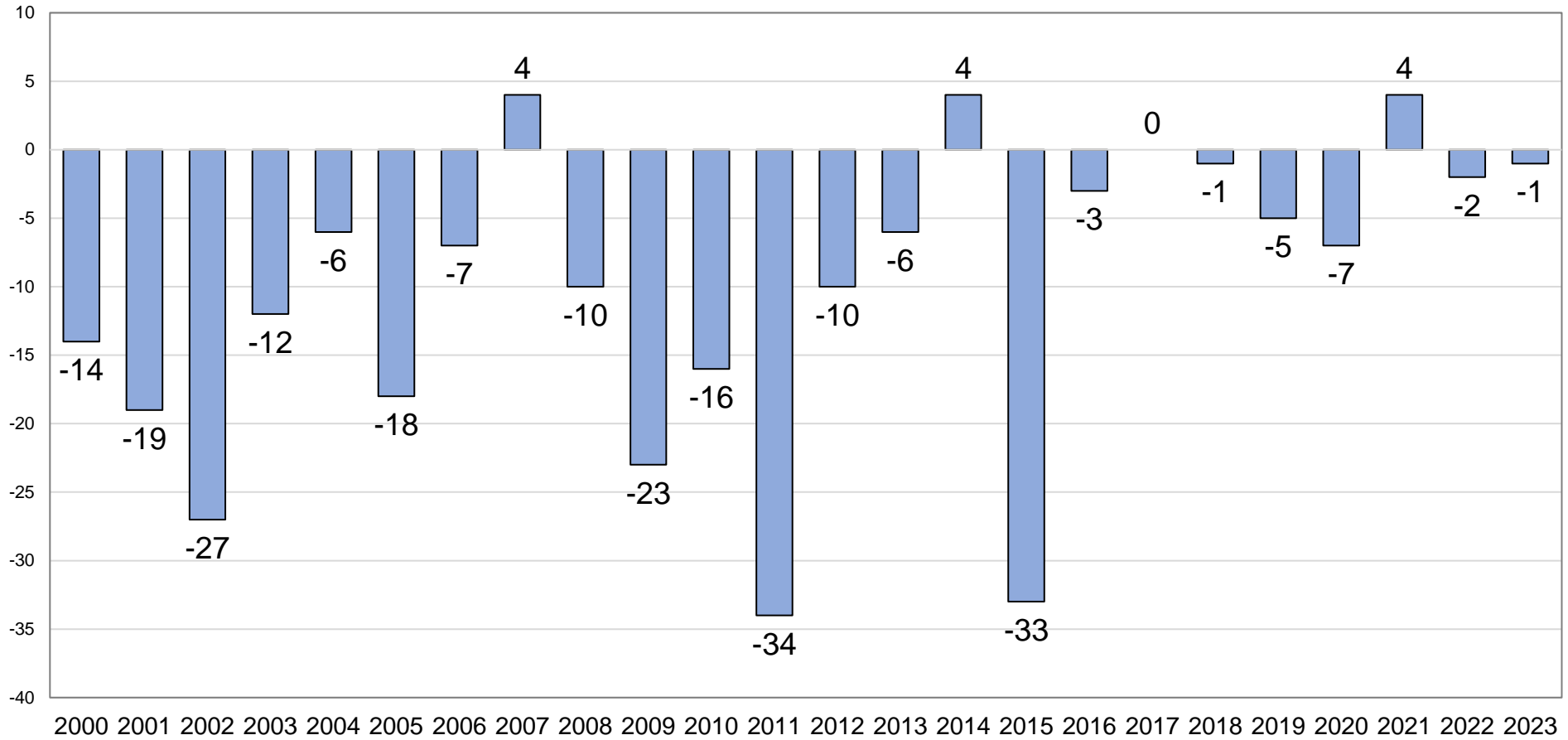
Lähde: ETELÄ-SAVON MAAKUNTALIITTO / Tilastokeskus, Statfin

Luonnollinen väestönmuutos Puumalassa 2000 - 2023, henkilöä



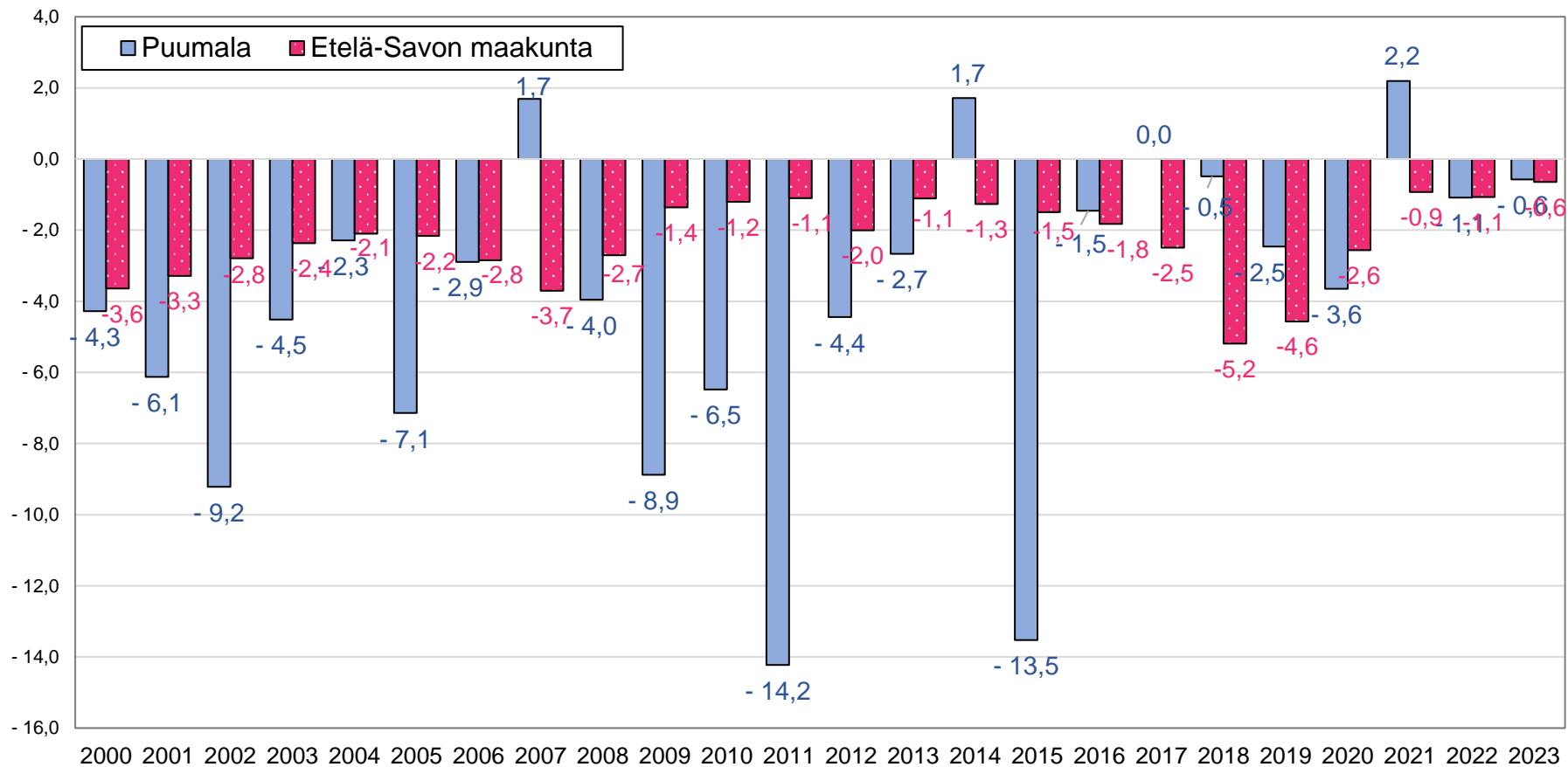
Lähde: ETELÄ-SAVON MAAKUNTALIITTO / Tilastokeskus, Statfin

Nuorten 20-34-v. kokonaisnettomuutto Puumalassa 2000 - 2023, henkilöä



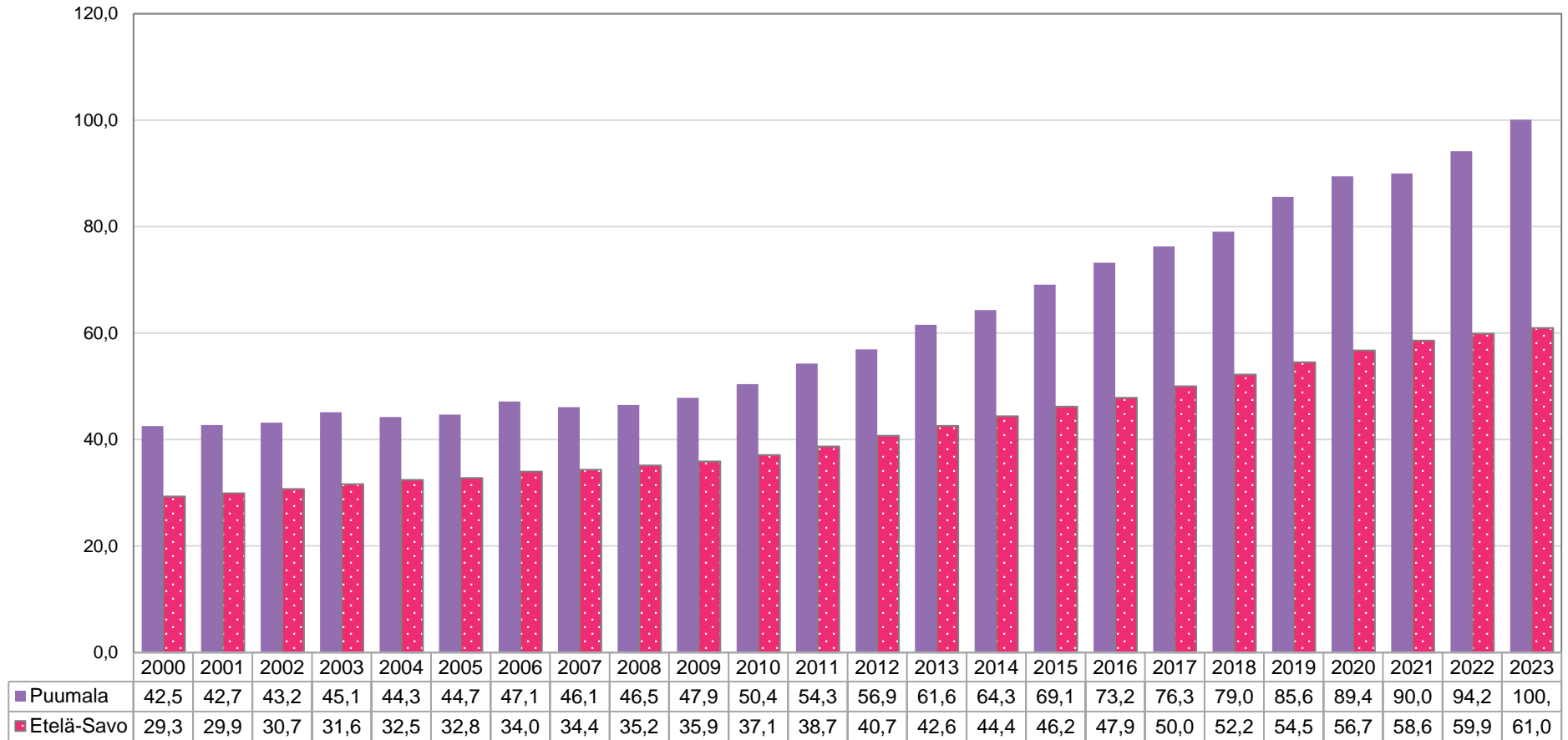
Lähde: ETELÄ-SAVON MAAKUNTALIITTO / Tilastokeskus, Staffin

Nuorten 20-34-v. kokonaisnettomuutto Puumalassa 2000 - 2023, % ikäryhmästä



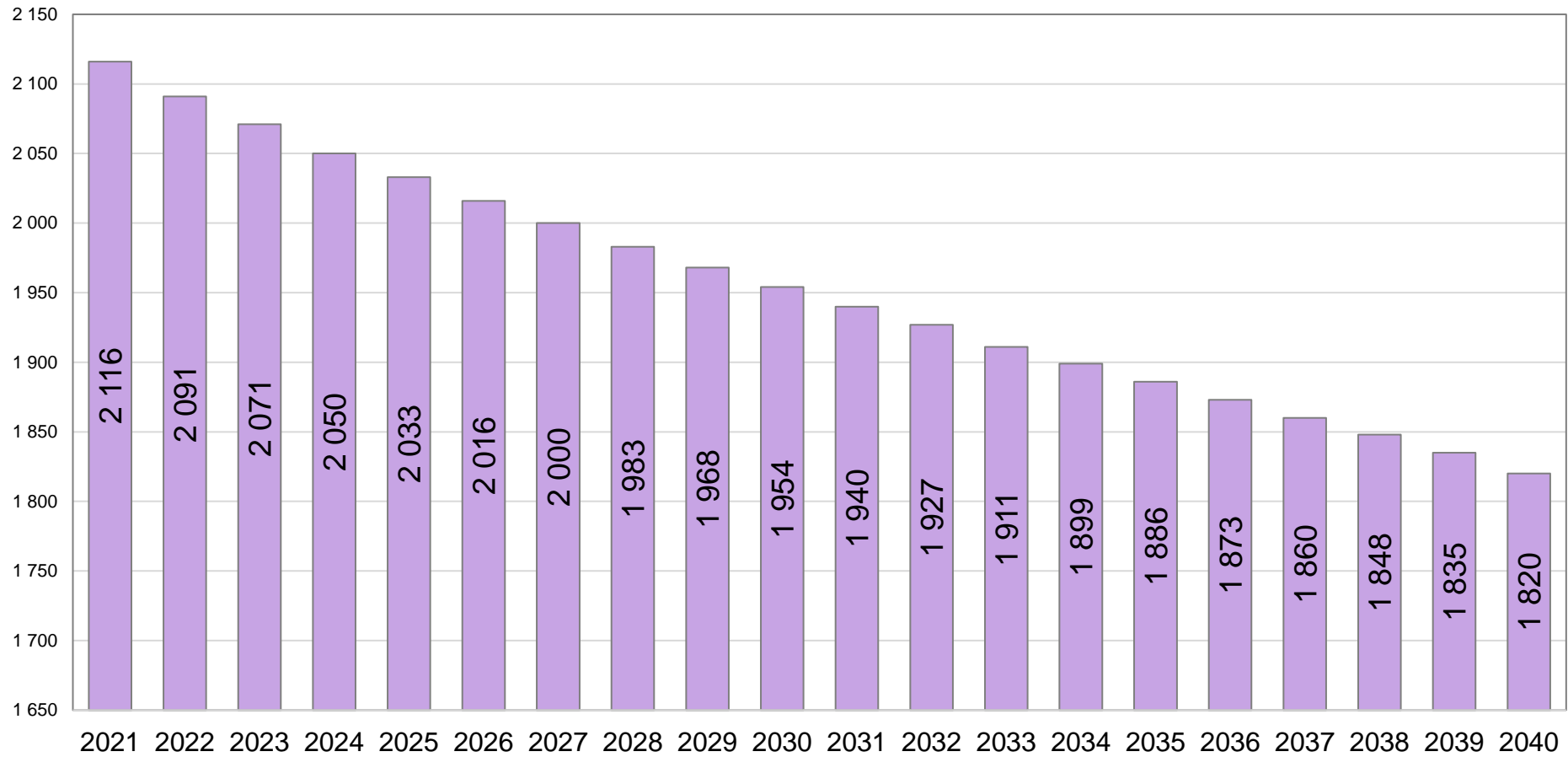
Lähde: ETELÄ-SAVON MAAKUNTALIITTO / Tilastokeskus, Statfin

Vanhushuoltosuhte (yli 65-v/15-64-v) Puumalassa 2000 - 2023, %



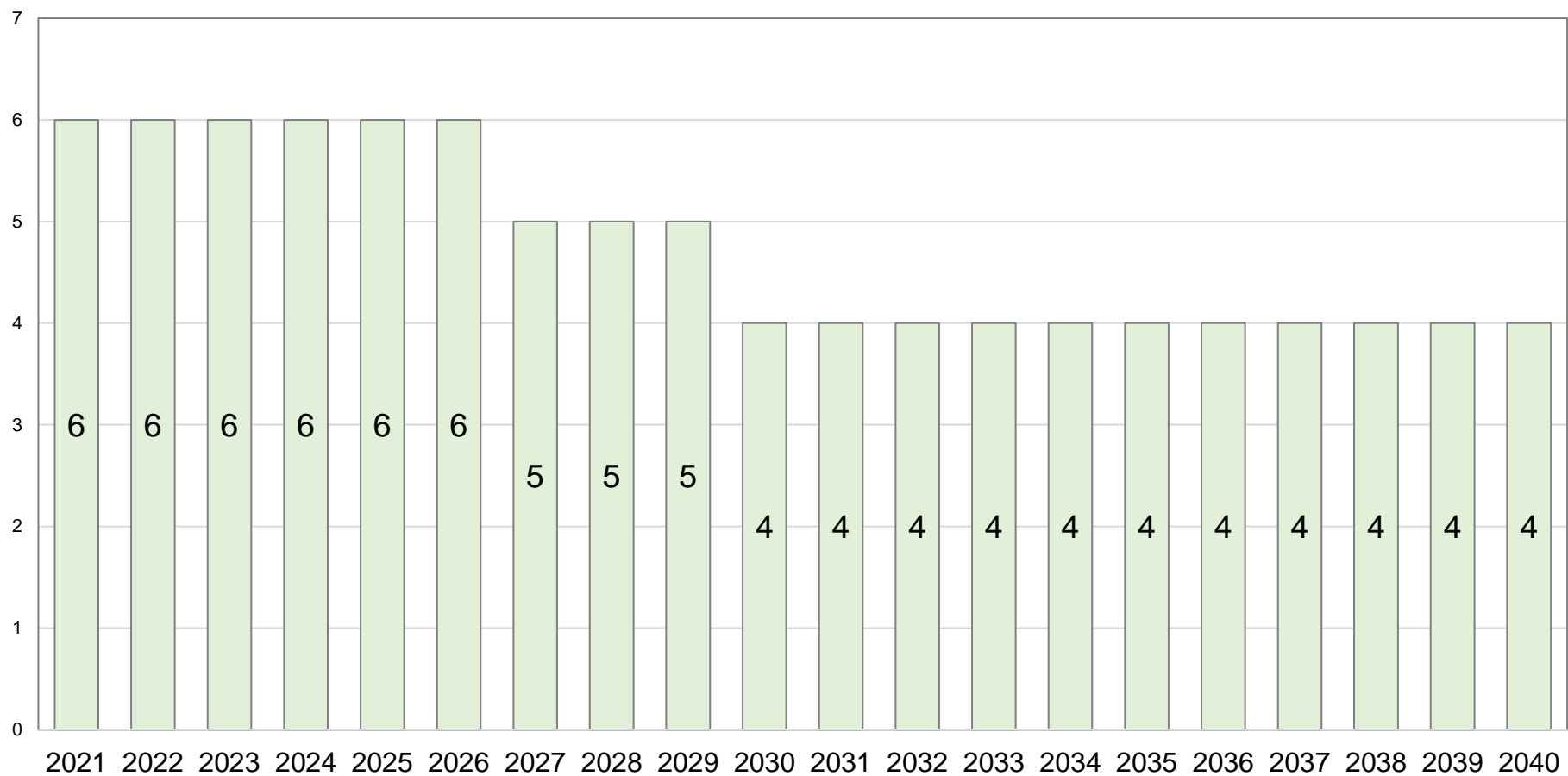
Lähde: ETELÄ-SAVON MAAKUNTALIITTO / Tilastokeskus, Staffin

Puumalan väestöennuste vuoteen 2040



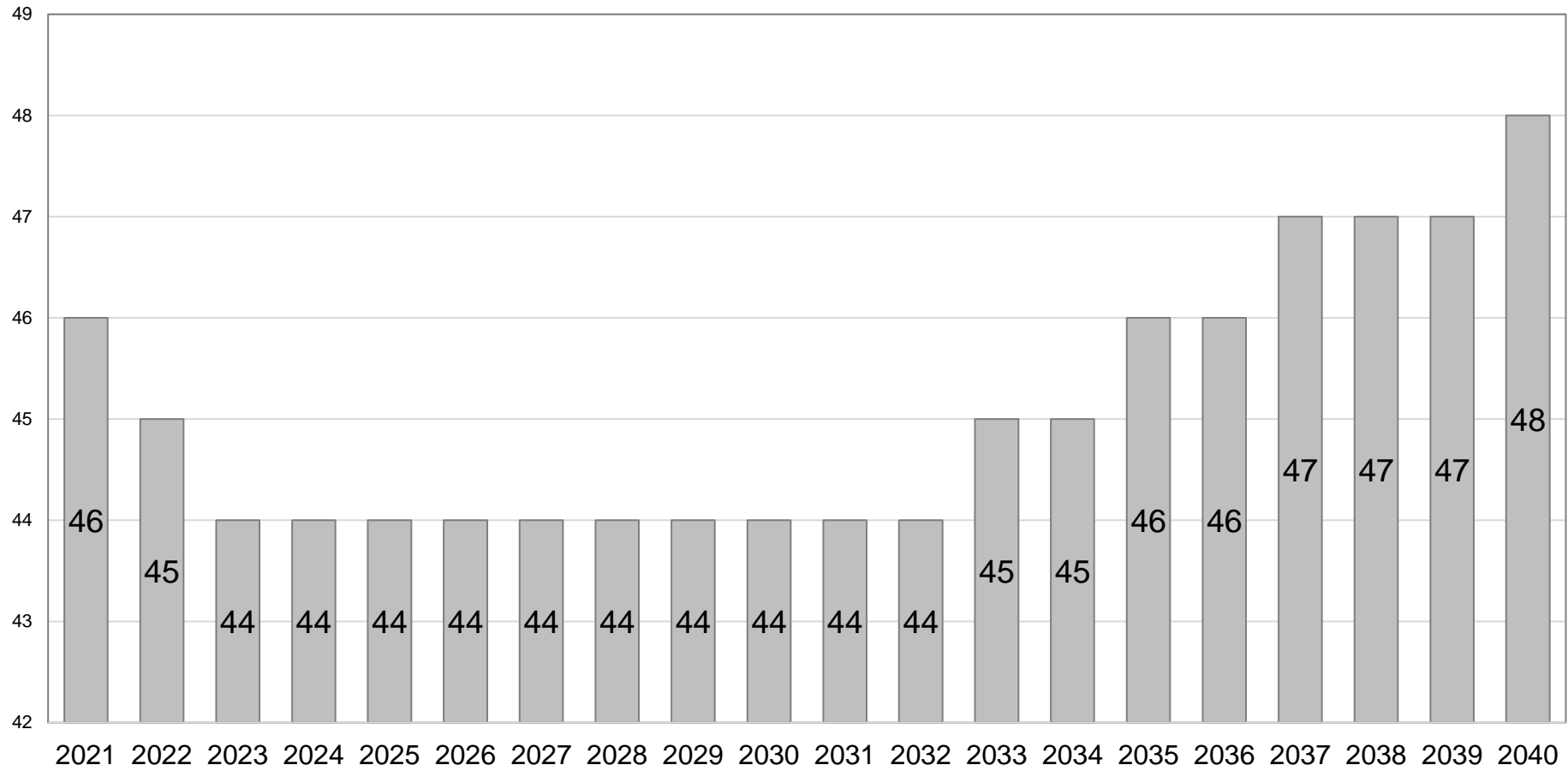
Lähde: ETELÄ-SAVON MAAKUNTALIITTO / Tilastokeskus, Staffin/Väestö/Väestöennuste 2021

Syntyneiden ennuste Puumalassa vuoteen 2040



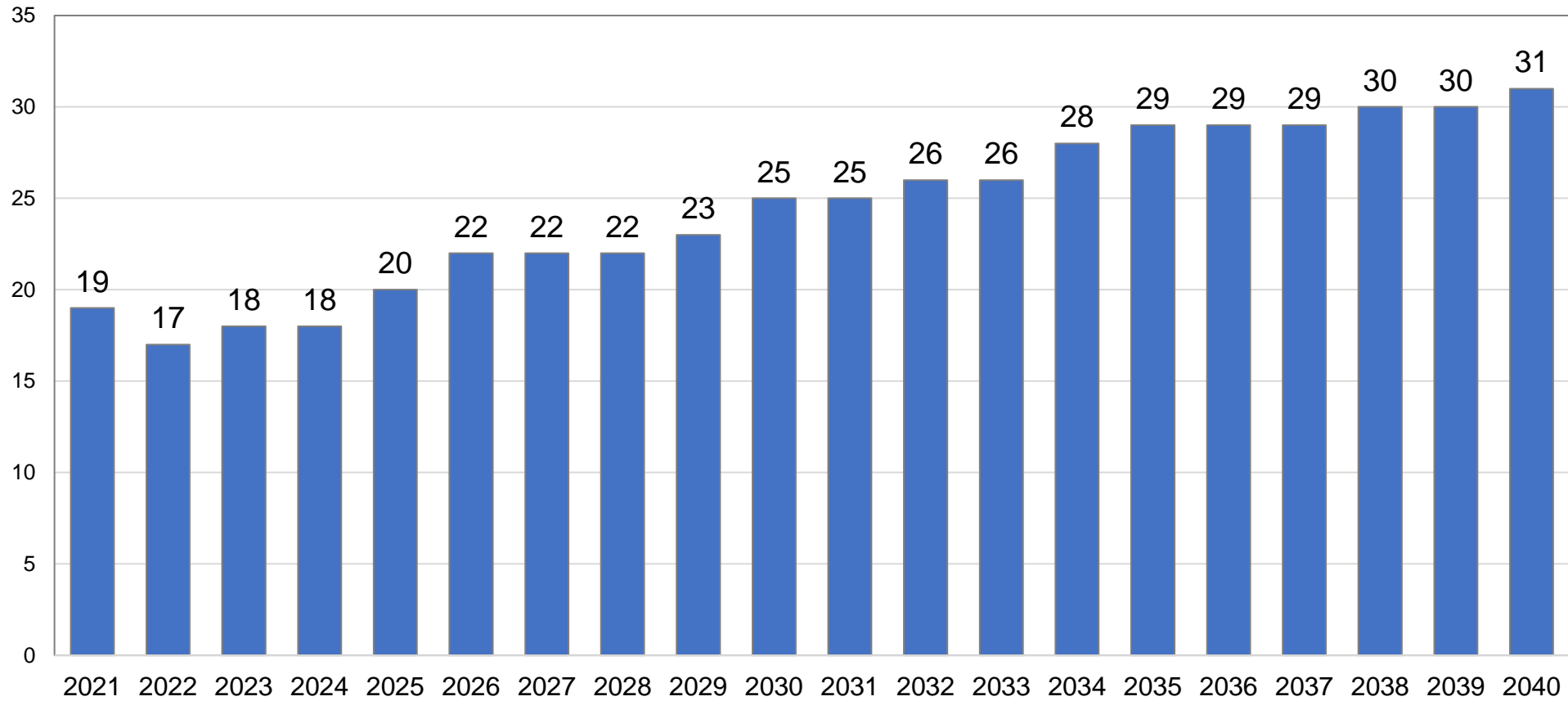
Lähde: ETELÄ-SAVON MAAKUNTALIITTO / Tilastokeskus, Staffin/Väestö/Väestöennuste 2021

Kuolleiden ennuste Puumalassa vuoteen 2040



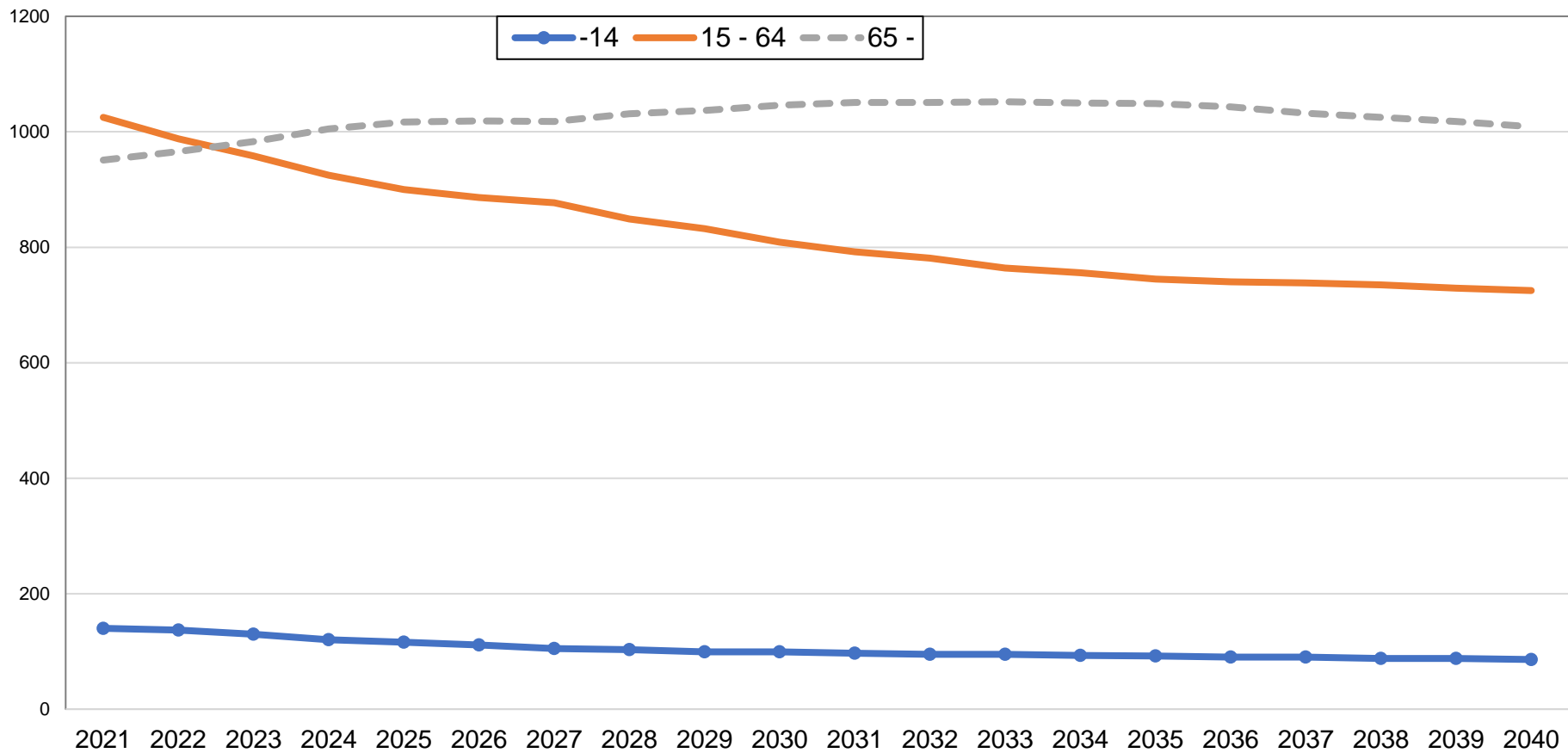
Lähde: ETELÄ-SAVON MAAKUNTALIITTO / Tilastokeskus, Staffin/Väestö/Väestöennuste 2021

Muuttoliikkeen (kokonaisnettomuutto) ennuste Puumalassa vuoteen 2040



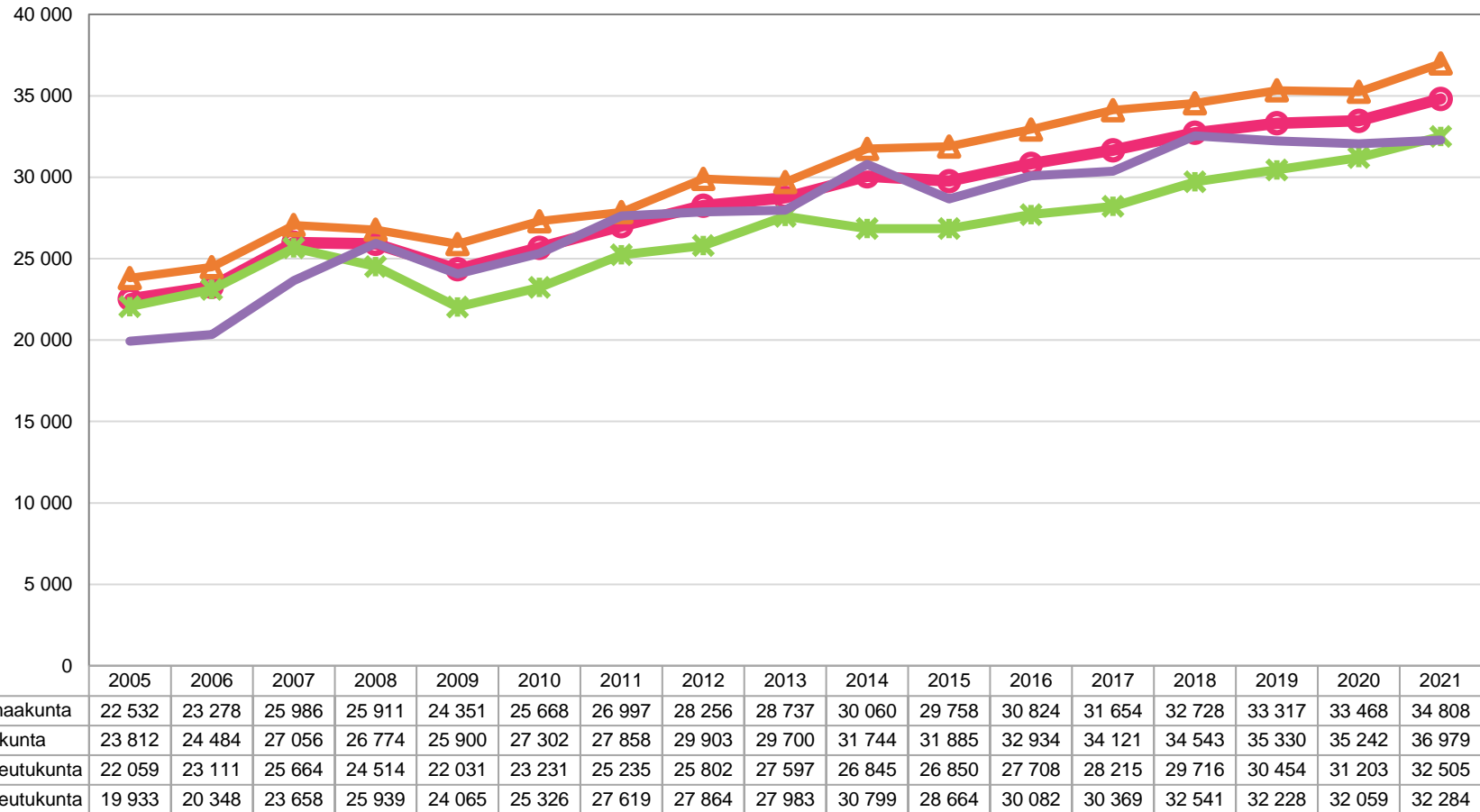
Lähde: ETELÄ-SAVON MAAKUNTALIITTO / Tilastokeskus, Staffin/Väestö/Väestöennuste 2021

Väestöennuste ikäryhmittäin Puumalassa vuoteen 2040



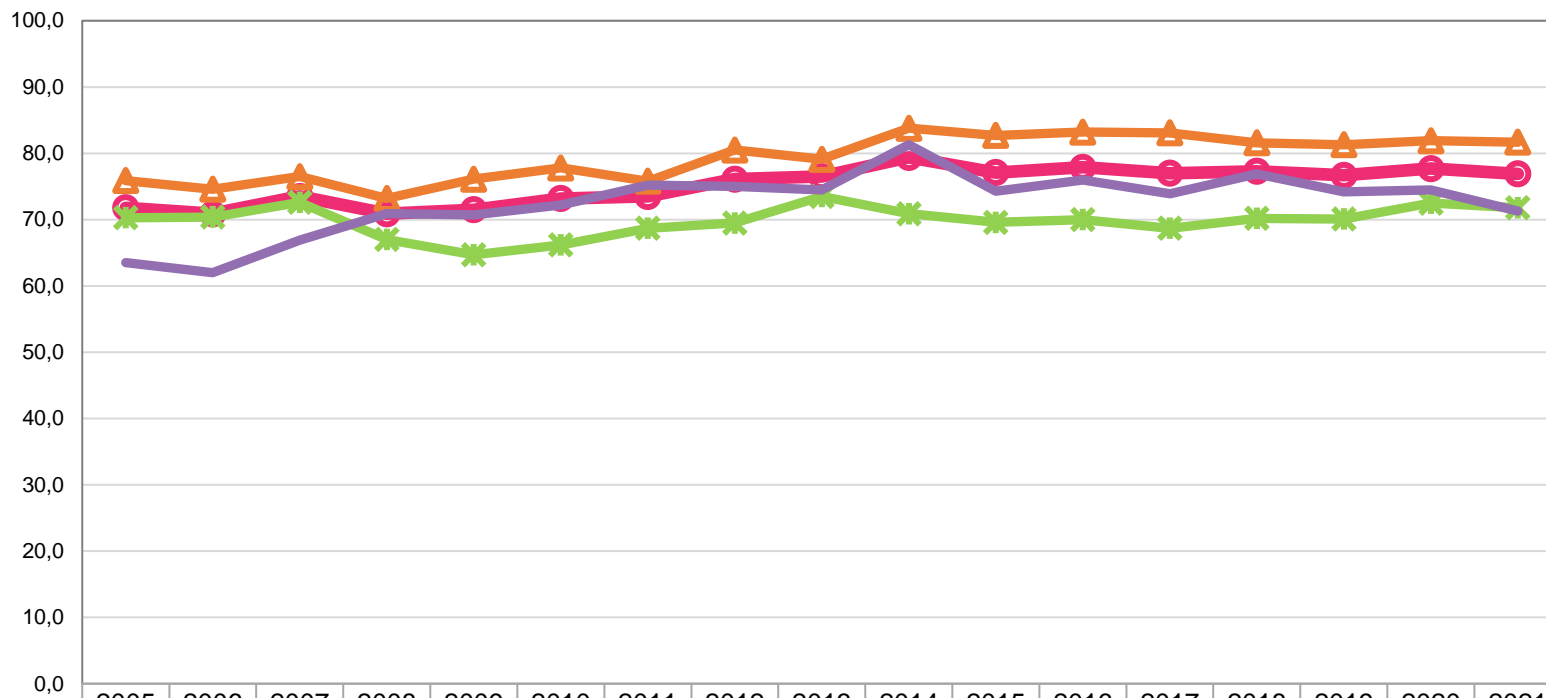
Lähde: ETELÄ-SAVON MAAKUNTALIITTO / Tilastokeskus, Statfin/Väestö/Väestöennuste 2021

BKT / asukas seutukunnittain Etelä-Savossa 2005 - 2021, €



Lähde: ETELÄ-SAVON MAAKUNTALIITTO / Tilastokeskus, Statfin/Kansantalouden aluutilinpito

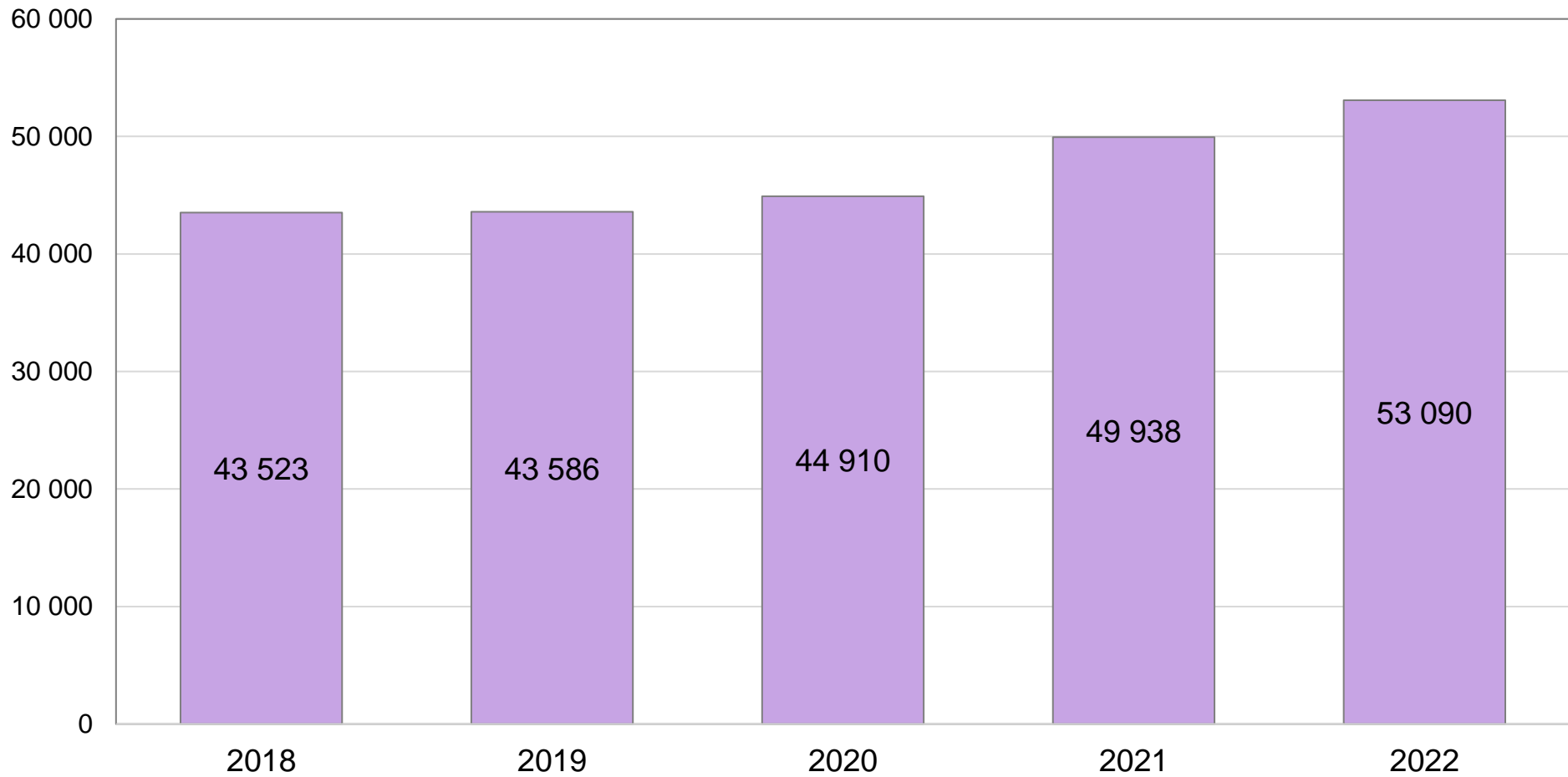
BKT / asukas seutukunnittain Etelä-Savossa 2005 - 2021, indeksi, koko maa = 100



	2005	2006	2007	2008	2009	2010	2011	2012	2013	2014	2015	2016	2017	2018	2019	2020	2021
● Etelä-Savon maakunta	71,8	70,9	73,5	70,9	71,5	73,2	73,5	76,1	76,5	79,4	77,1	77,9	77,0	77,3	76,7	77,7	76,9
▲ Mikkelin seutukunta	75,9	74,6	76,5	73,2	76,1	77,8	75,8	80,5	79,1	83,8	82,7	83,2	83,1	81,6	81,3	81,9	81,7
✱ Savonlinnan seutukunta	70,3	70,4	72,6	67,0	64,7	66,2	68,7	69,5	73,5	70,9	69,6	70,0	68,7	70,2	70,1	72,5	71,8
■ Pieksämäen seutukunta	63,5	62,0	66,9	70,9	70,7	72,2	75,2	75,0	74,5	81,3	74,3	76,0	73,9	76,9	74,2	74,5	71,3

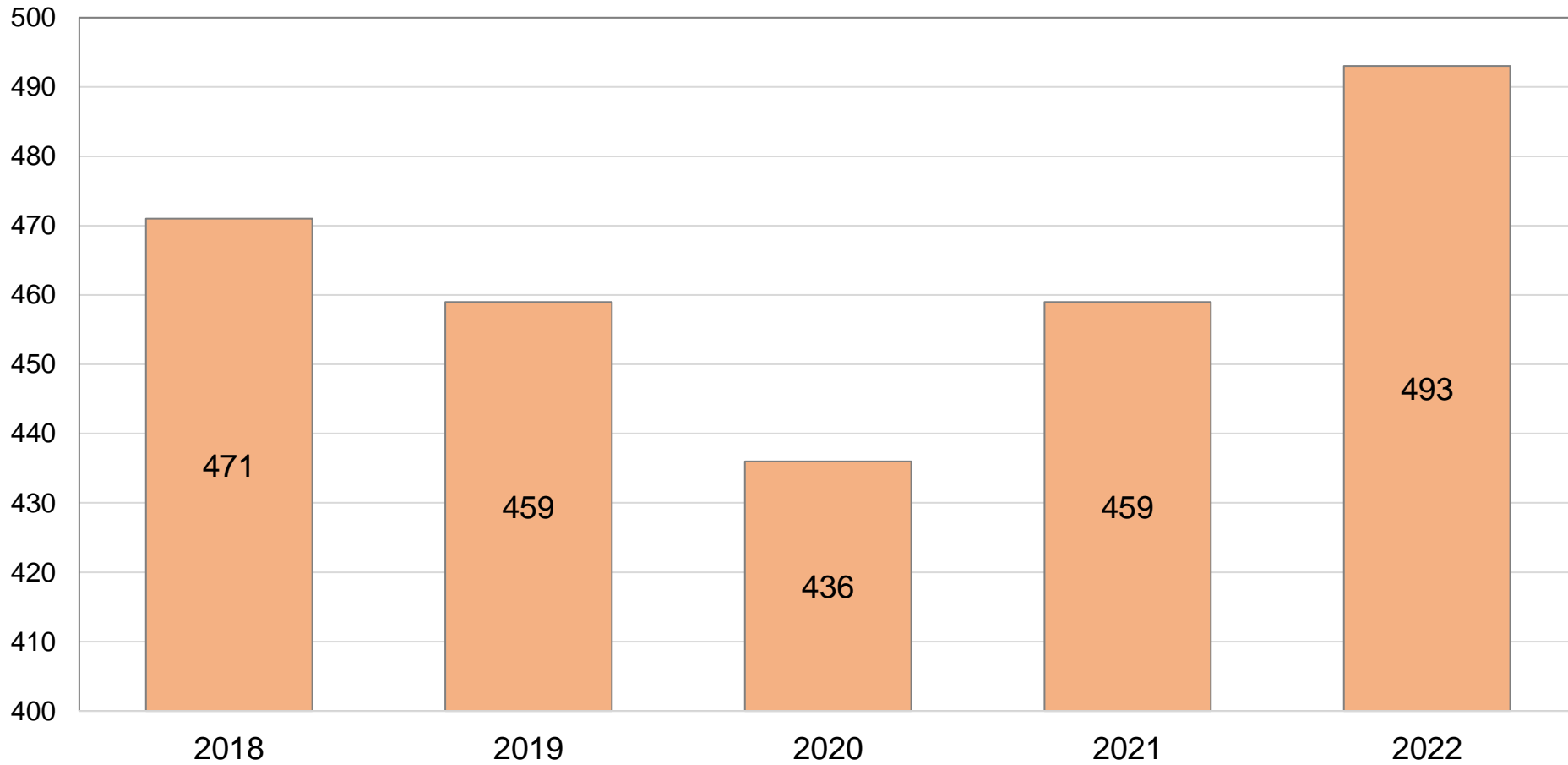
Lähde: ETELÄ-SAVON MAAKUNTALIITTO / Tilastokeskus, Statfin/Kansantalouden aluetilinpito

Yritysten liikevaihto Puumalassa 2018 - 2022, 1000 €



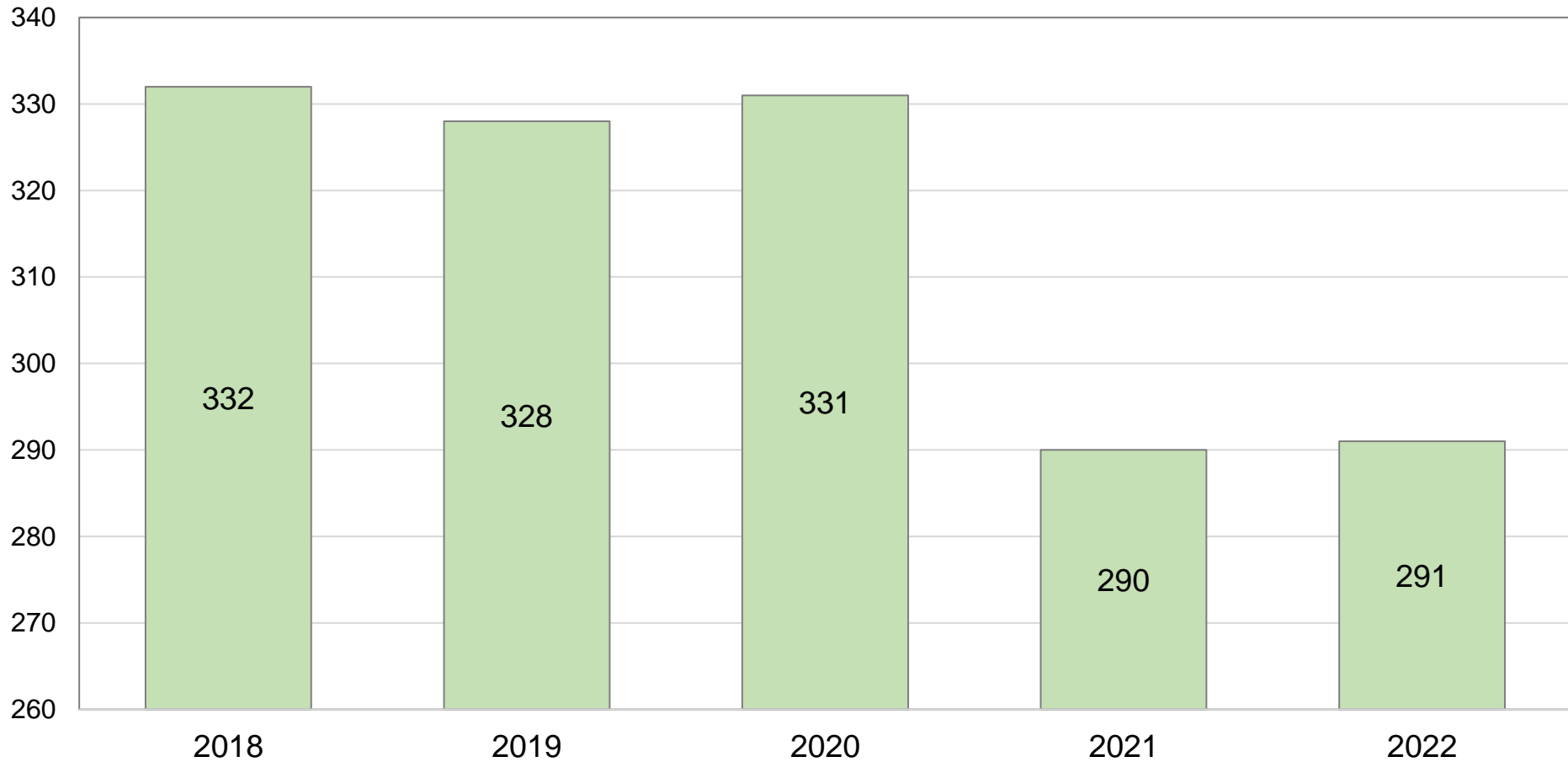
Lähde: ETELÄ-SAVON MAAKUNTALIITTO / Tilastokeskus, alueellinen yritystoimintatilasto

Yritysten toimipaikat Puumalassa 2018 - 2022, kpl



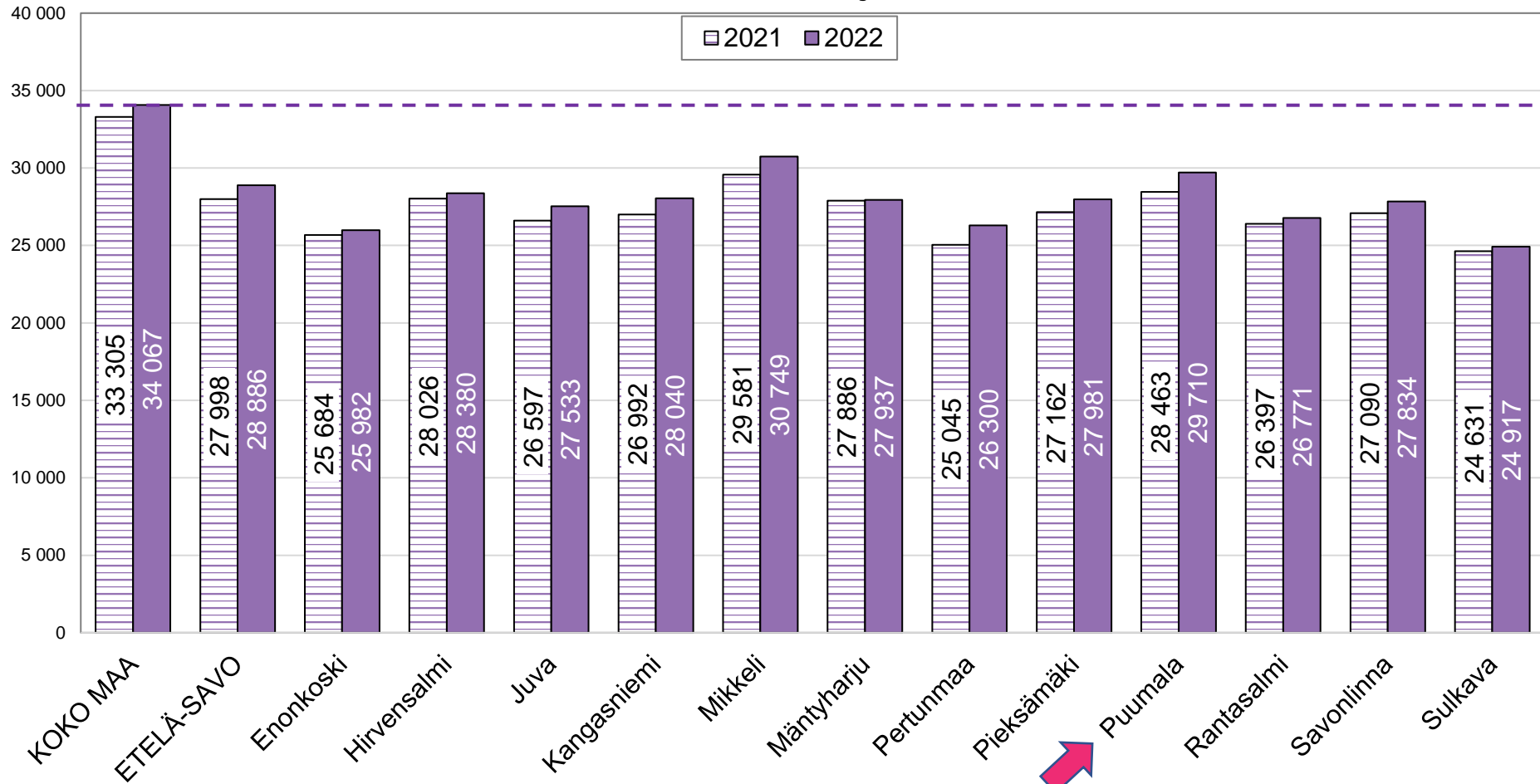
Lähde: ETELÄ-SAVON MAAKUNTALIITTO / Tilastokeskus, alueellinen yritystoimintatilasto

Yritysten henkilöstö Puumalassa 2018 - 2022, henkilöä



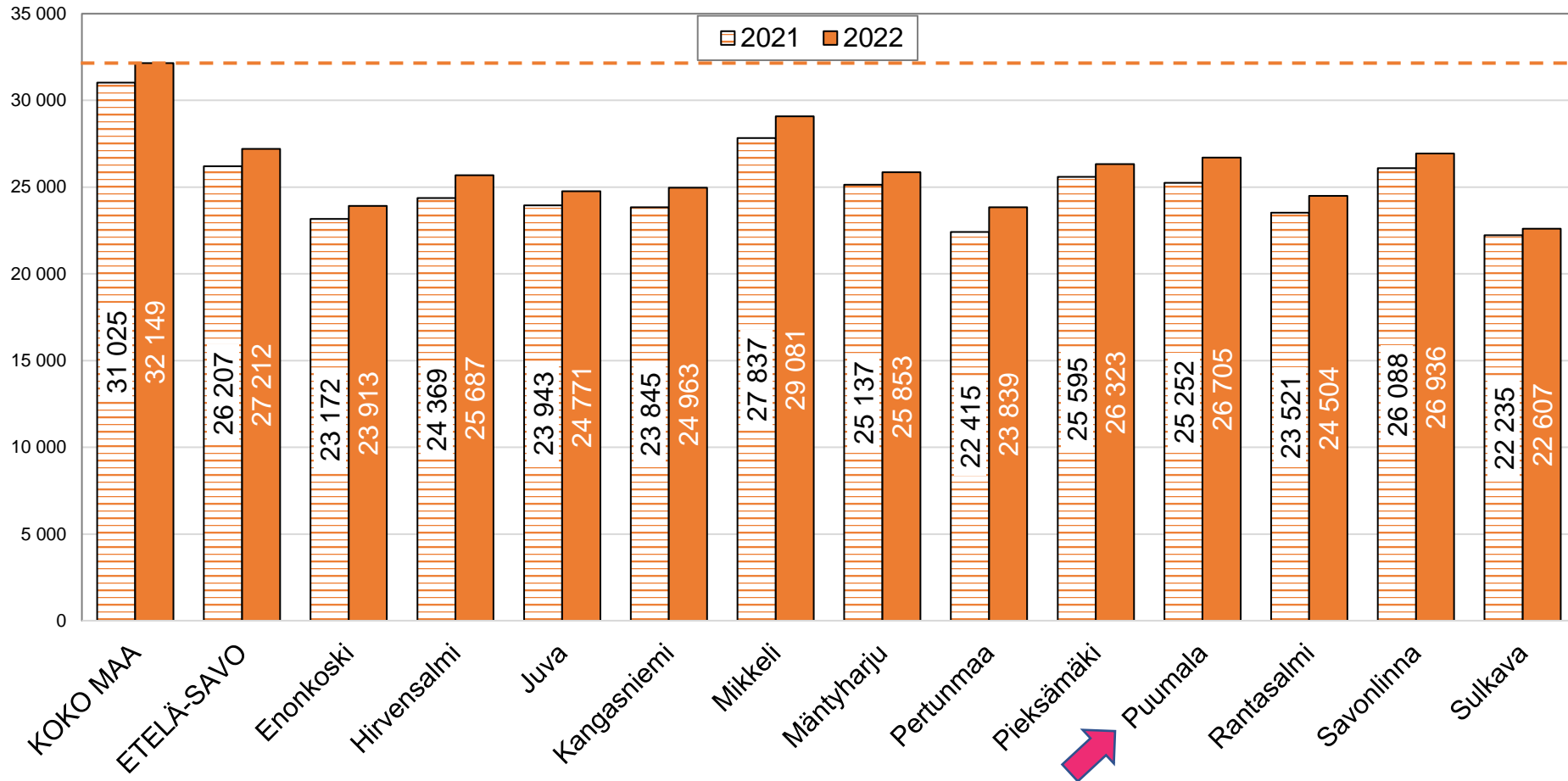
Lähde: ETELÄ-SAVON MAAKUNTALIITTO / Tilastokeskus, alueellinen yritystoimintatilasto

Veronalaiset tulot keskimäärin kunnittain Etelä-Savossa 2021 - 2022, €/tulonsaaja



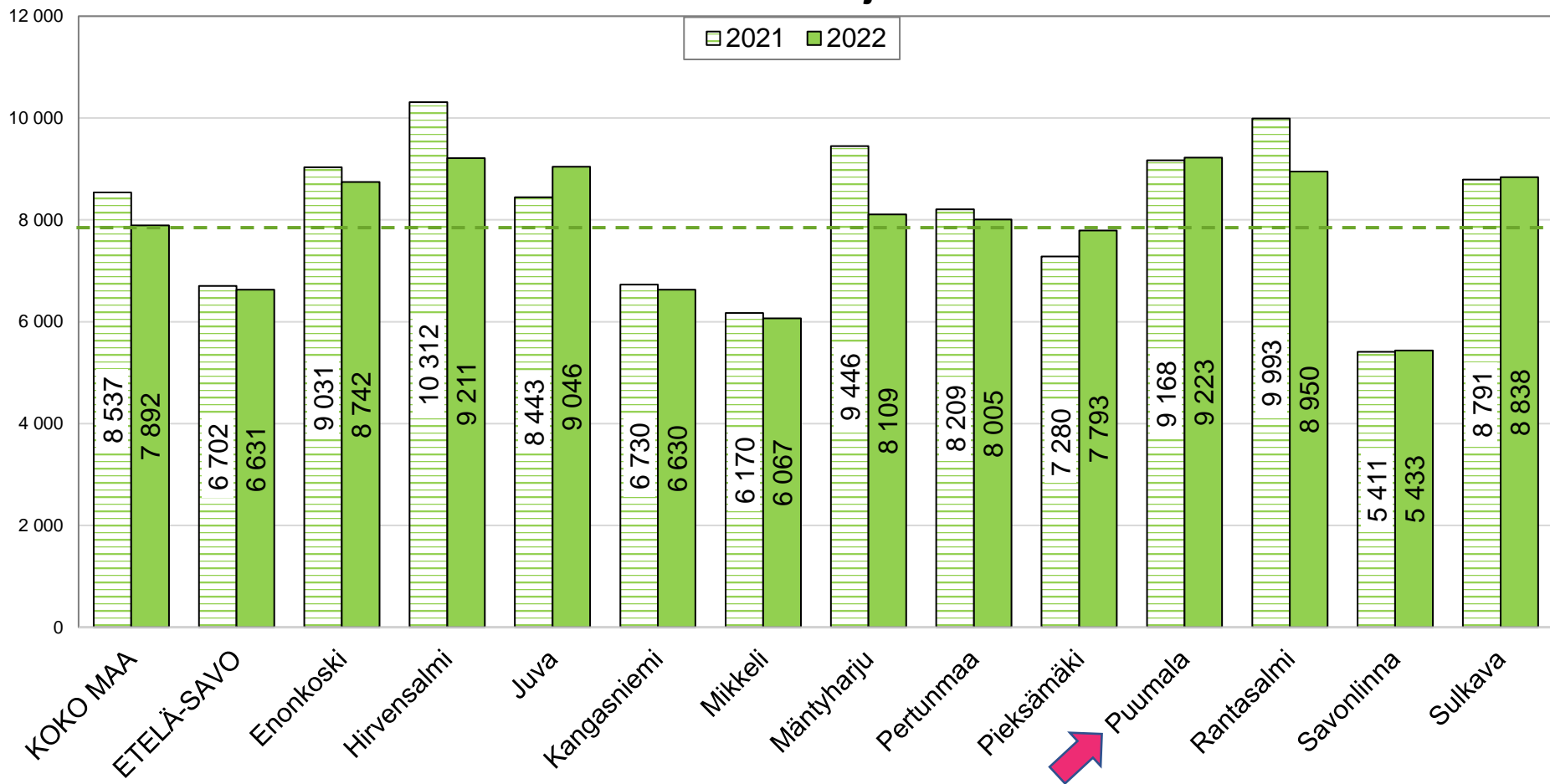
Lähde: ETELÄ-SAVON MAAKUNTALIITTO / Verohallinto

Ansiotulot keskimäärin kunnittain Etelä-Savossa 2021 - 2022, €/tulonsaaja



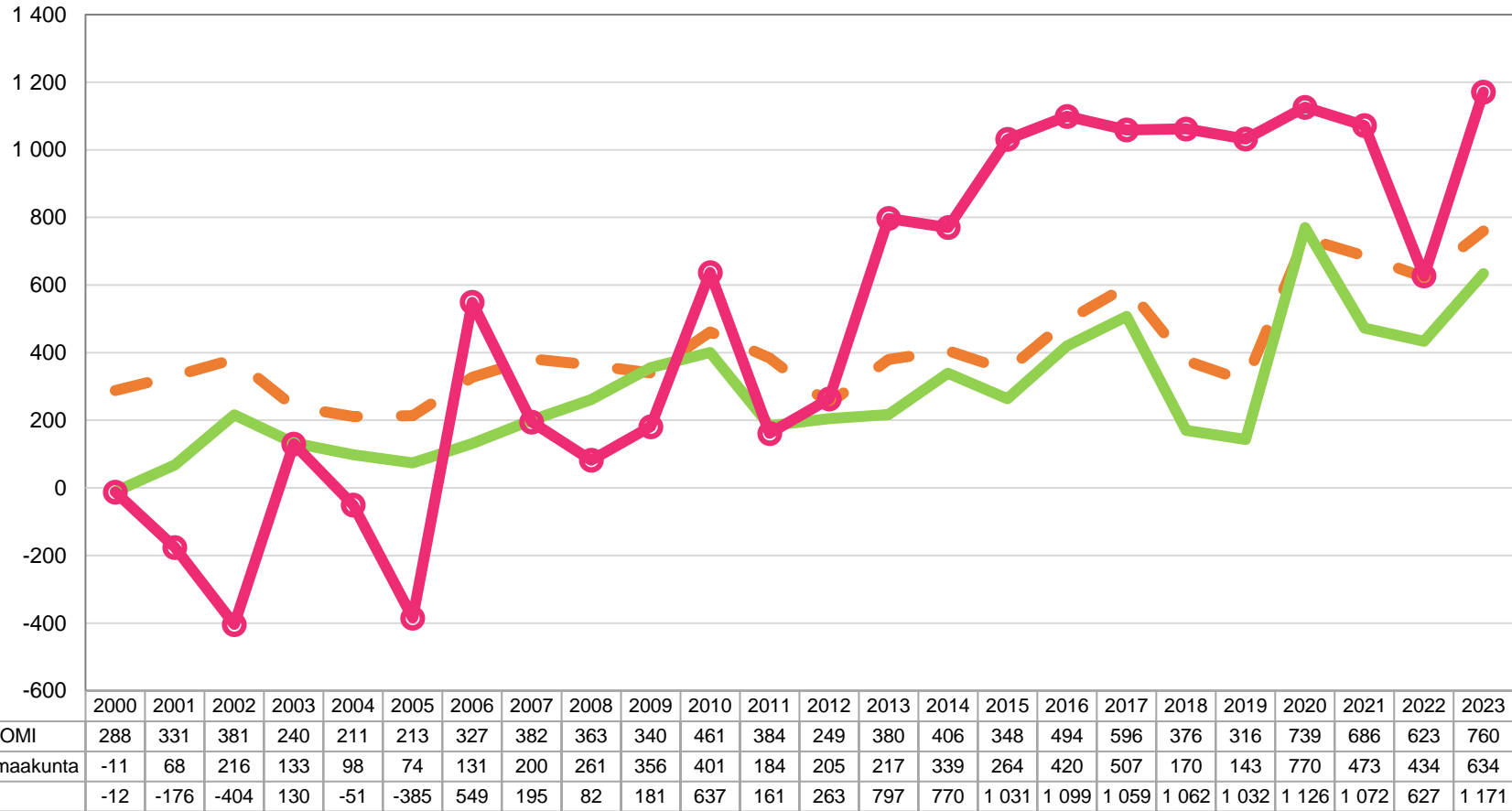
Lähde: ETELÄ-SAVON MAAKUNTALIITTO / Verohallinto

Pääomatulot keskimäärin kunnittain Etelä-Savossa 2021 - 2022, €/tulonsaaja



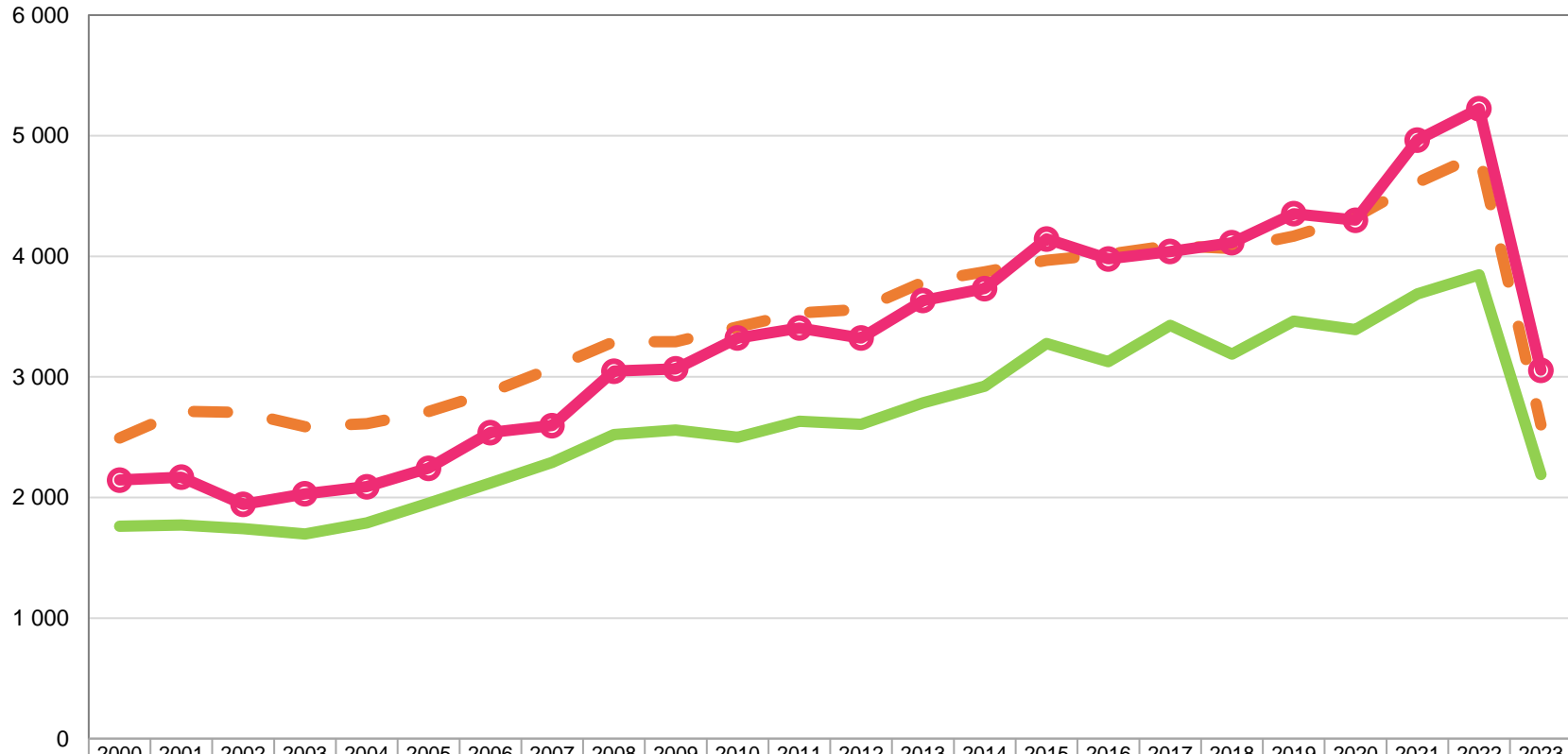
Lähde: ETELÄ-SAVON MAAKUNTALIITTO / Verohallinto

Vuosikate 2000 - 2023, €/asukas



Lähde: ETELÄ-SAVON MAAKUNTALIITTO / Kuntaliitto, Valtiokonttori

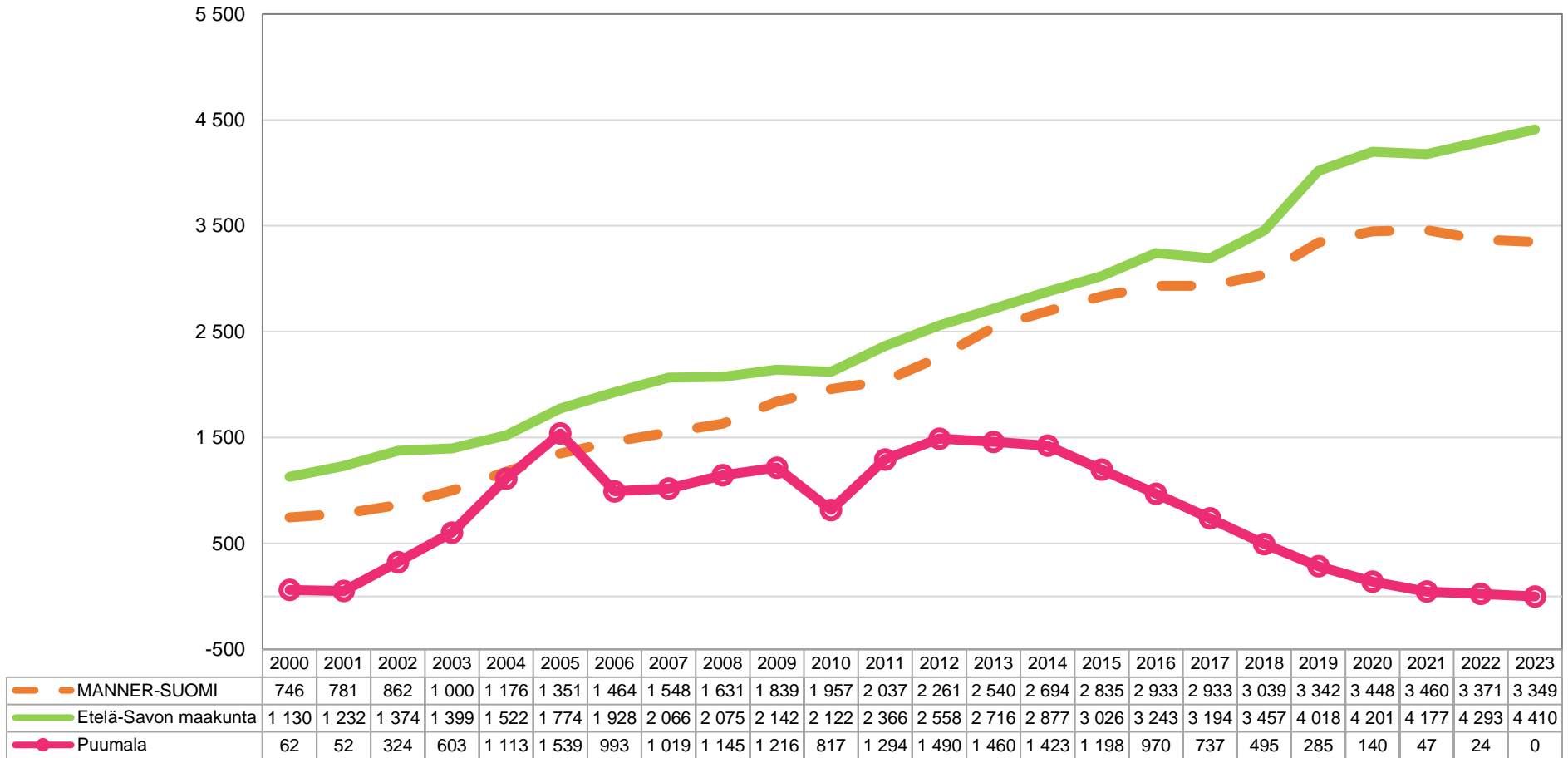
Kuntien verotulot 2000 - 2023, €/asukas



	2000	2001	2002	2003	2004	2005	2006	2007	2008	2009	2010	2011	2012	2013	2014	2015	2016	2017	2018	2019	2020	2021	2022	2023
MANNER-SUOMI	2 493	2 715	2 704	2 587	2 613	2 712	2 874	3 074	3 291	3 291	3 414	3 530	3 560	3 787	3 870	3 967	4 016	4 090	4 065	4 166	4 326	4 610	4 844	2 603
Etelä-Savon maakunta	1 762	1 772	1 742	1 697	1 789	1 952	2 119	2 290	2 522	2 560	2 498	2 633	2 608	2 784	2 923	3 276	3 127	3 427	3 189	3 463	3 391	3 689	3 846	2 190
Puumala	2 145	2 168	1 943	2 030	2 089	2 242	2 539	2 596	3 048	3 067	3 323	3 405	3 322	3 633	3 733	4 144	3 979	4 040	4 113	4 354	4 300	4 964	5 224	3 055

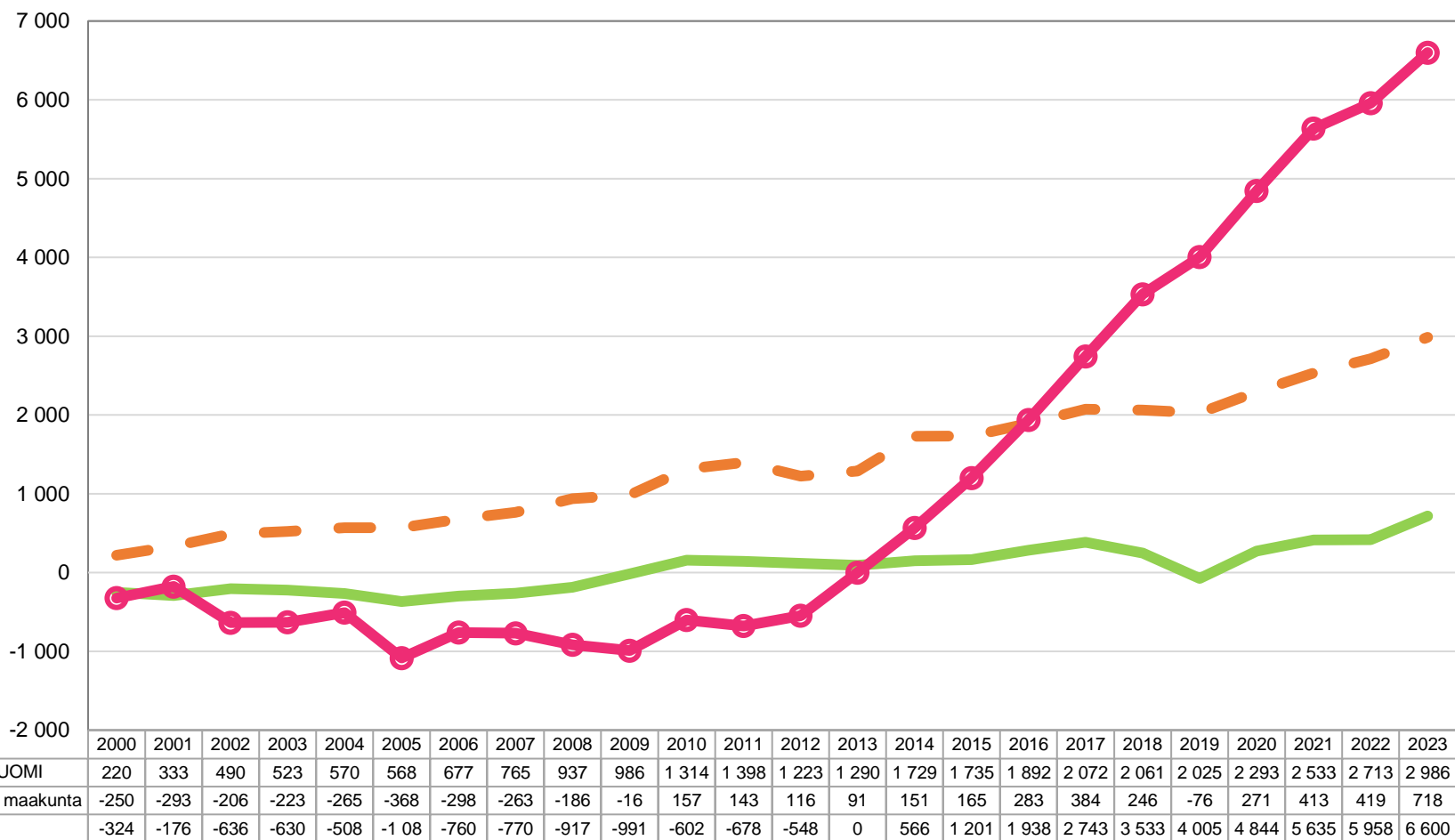
Lähde: ETELÄ-SAVON MAAKUNTALIITTO / Kuntaliitto, Valtiokonttori

Kuntien lainakanta 2000 - 2023, €/asukas



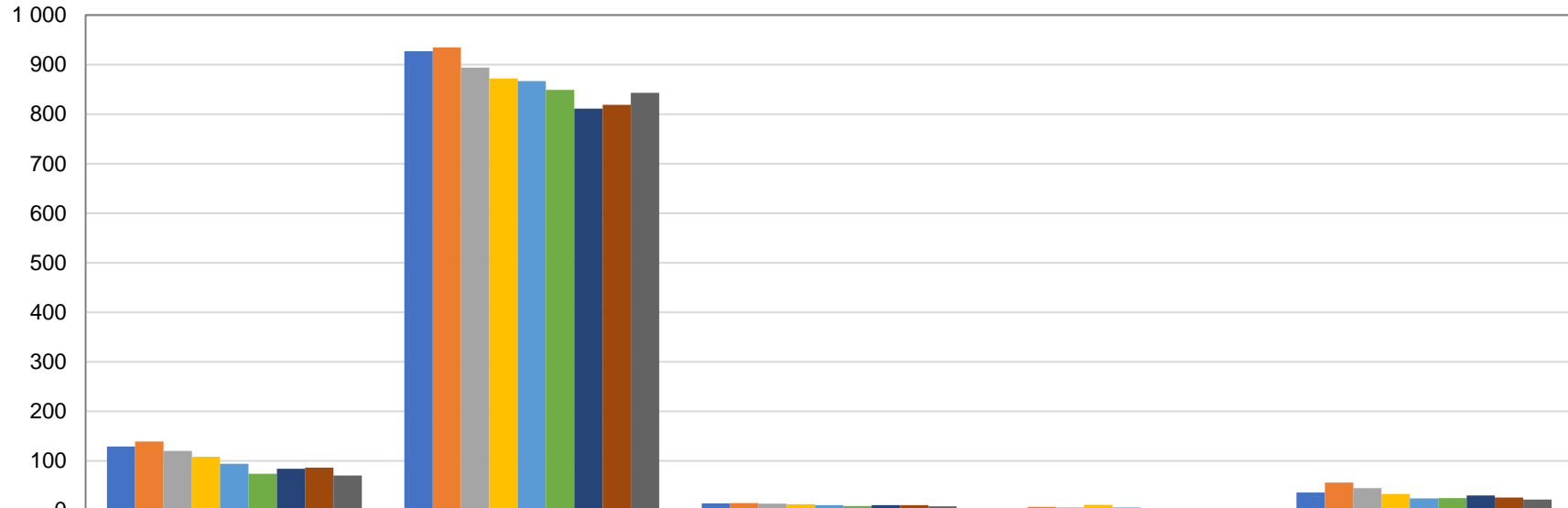
Lähde: ETELÄ-SAVON MAAKUNTALIITTO / Kuntaliitto, Valtiokonttori

Kuntien kertynyt yli-/alijäämä 2000 - 2023, €/asukas



Lähde: ETELÄ-SAVON MAAKUNTALIITTO / Kuntaliitto, Valtiokonttori

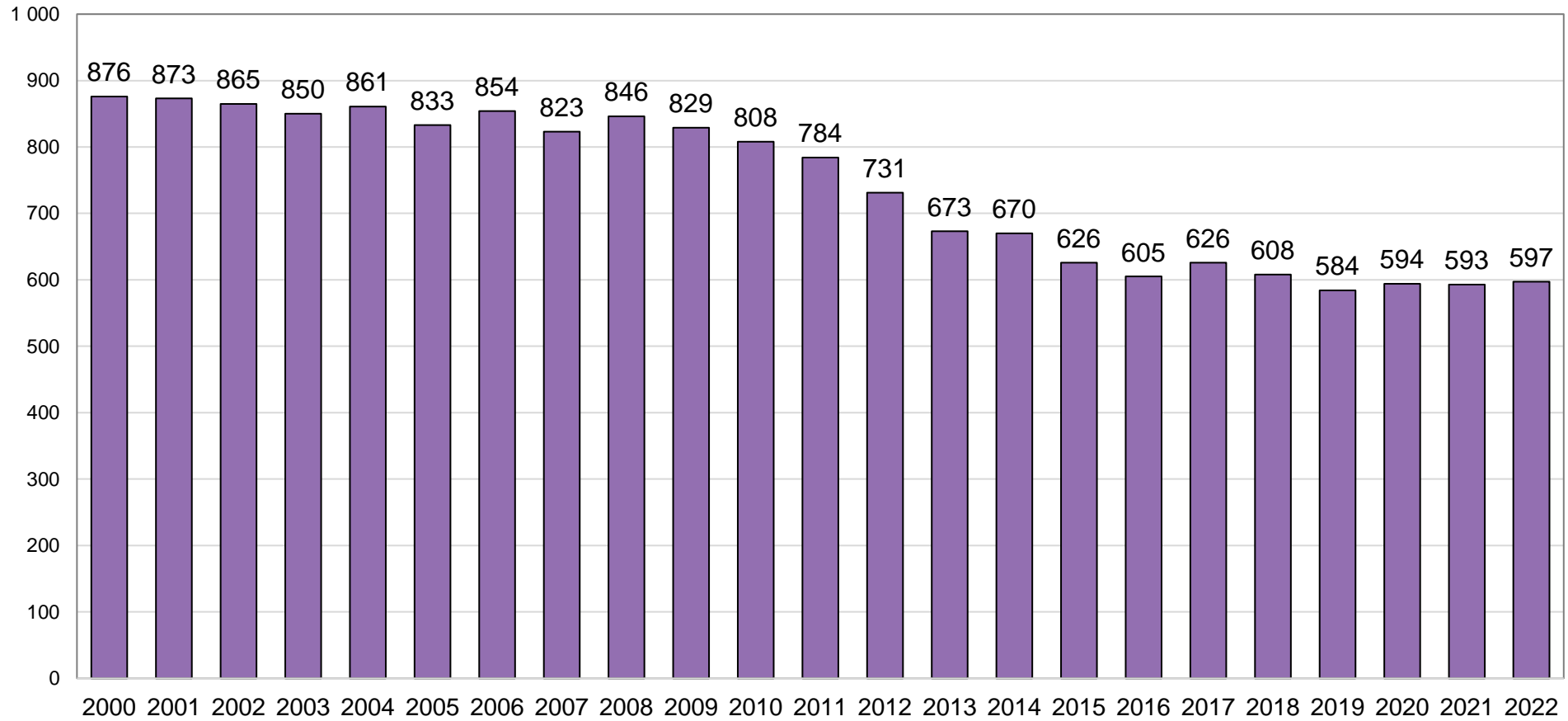
TEM / Työttömyystietoja Puumalassa 01/2015 - 01/2023



	Työttömät	Työvoima	Työttömien osuus työvoimasta	Alle 25-v. työttömät	Pitkäaikais-työttömät
■ 2015 Tammikuu	129	927	13,9	4	36
■ 2016 Tammikuu	139	935	14,9	7	56
■ 2017 Tammikuu	120	894	13,4	6	45
■ 2018 Tammikuu	108	872	12,4	11	33
■ 2019 Tammikuu	94	867	10,8	6	24
■ 2020 Tammikuu	74	849	8,7	0	25
■ 2021 Tammikuu	84	811	10,4	0	30
■ 2022 Tammikuu	86	819	10,5	0	26
■ 2023 Tammikuu	70	843	8,3	0	22

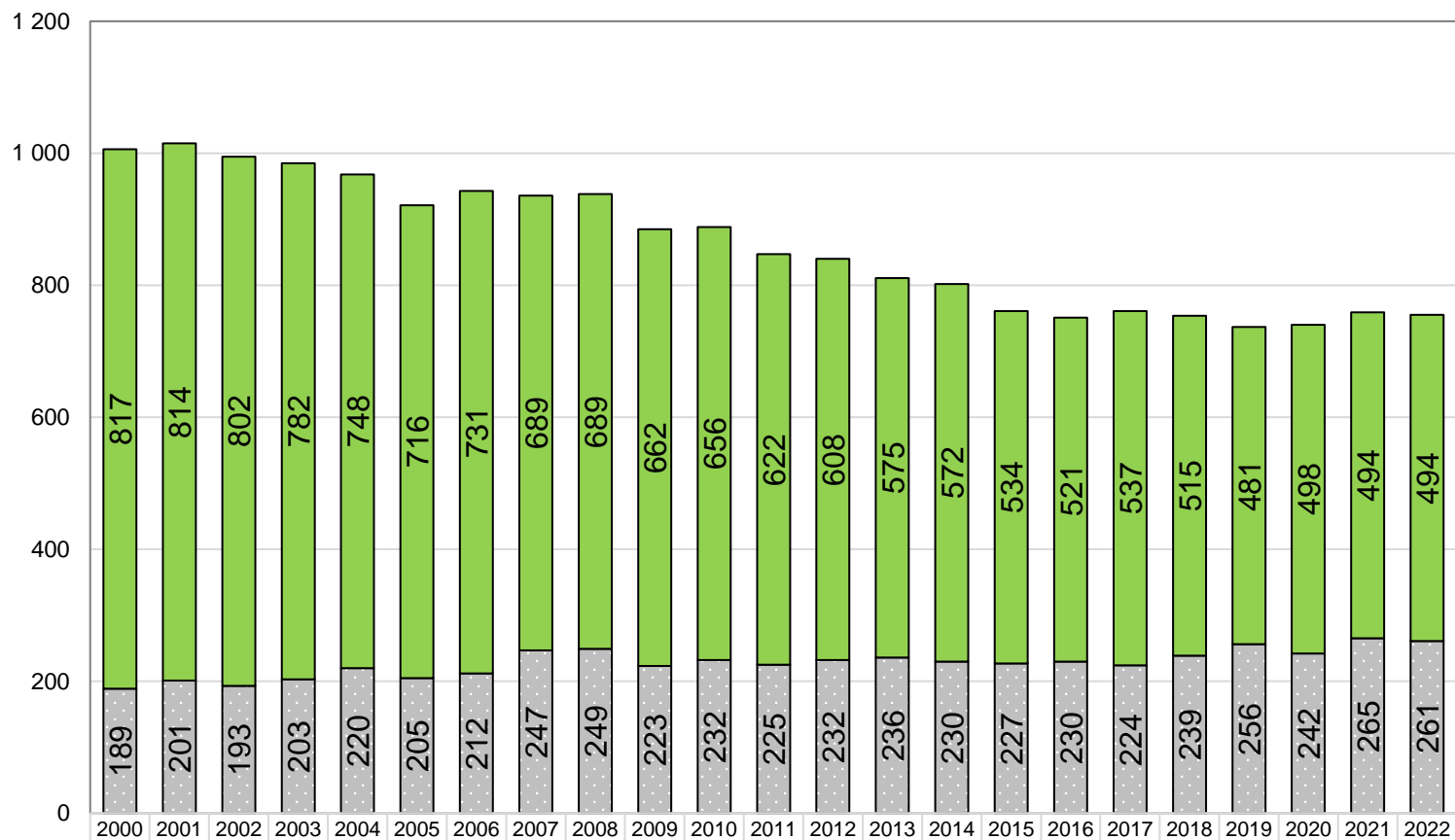
Lähde: ETELÄ-SAVON MAAKUNTALIITTO / Tilastokeskus, Staffin / Työ- ja elinkeinoministeriö, Työnvälitystilasto

Alueella työssäkäyvät (työpaikat) Puumalassa 2000 - 2022



Lähde: ETELÄ-SAVON MAAKUNTALIITTO / Tilastokeskus, Staffin > Väestö/Työssäkäynti / Alueella työssäkäyvät (työpaikat)

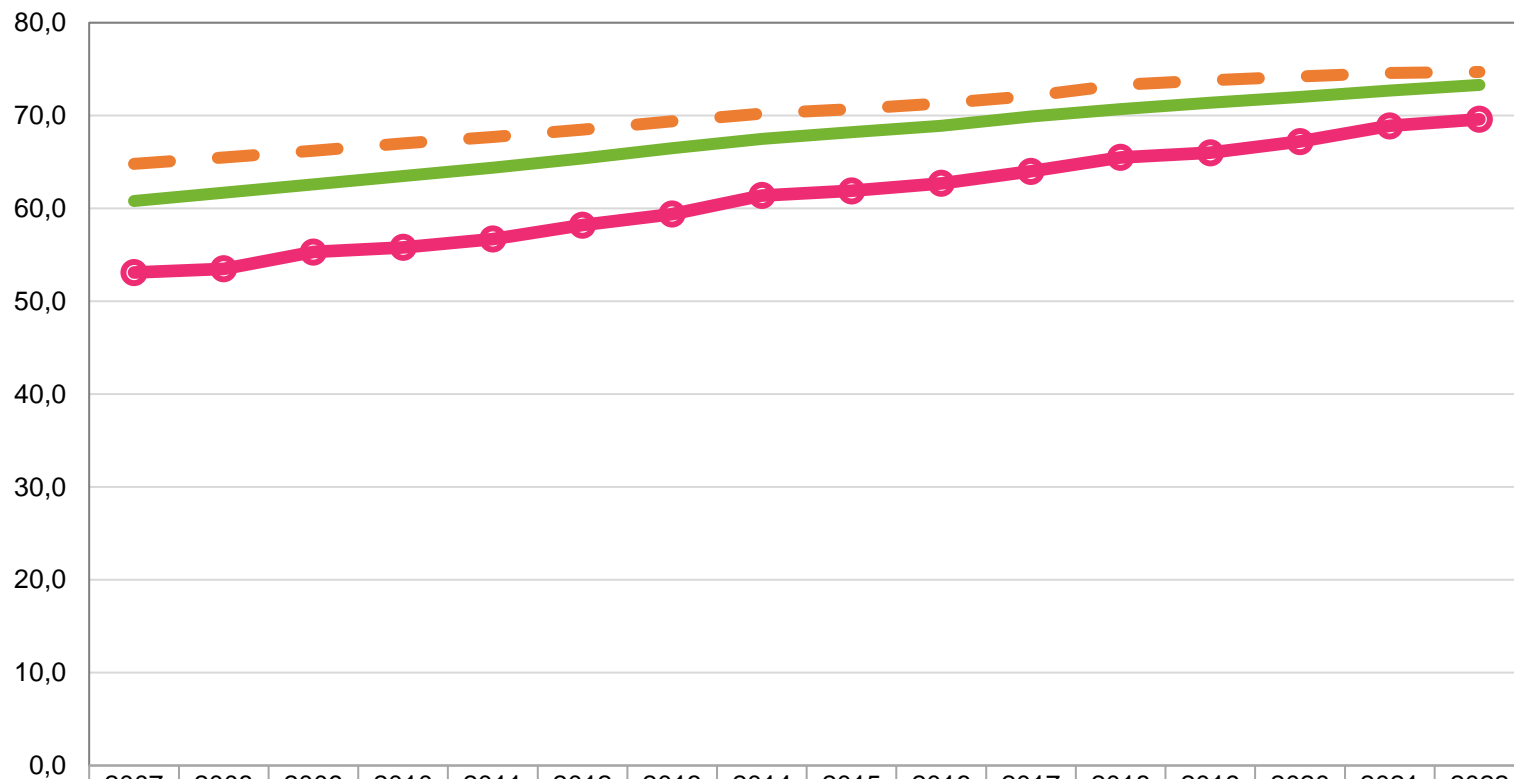
Työlliset Puumalassa työpaikan sijainnin mukaan 2000 - 2022



■ Asuinkunnassaan työssäkäyvät	817	814	802	782	748	716	731	689	689	662	656	622	608	575	572	534	521	537	515	481	498	494	494
■ Asuinkuntansa ulkopuolella työssäkäyvät	189	201	193	203	220	205	212	247	249	223	232	225	232	236	230	227	230	224	239	256	242	265	261
Työlliset yhteensä	1 006	1 015	995	985	968	921	943	936	938	885	888	847	840	811	802	761	751	761	754	737	740	759	755

Lähde: ETELÄ-SAVON MAAKUNTALIITTO /Tilastokeskus - Työssäkäyntitilasto

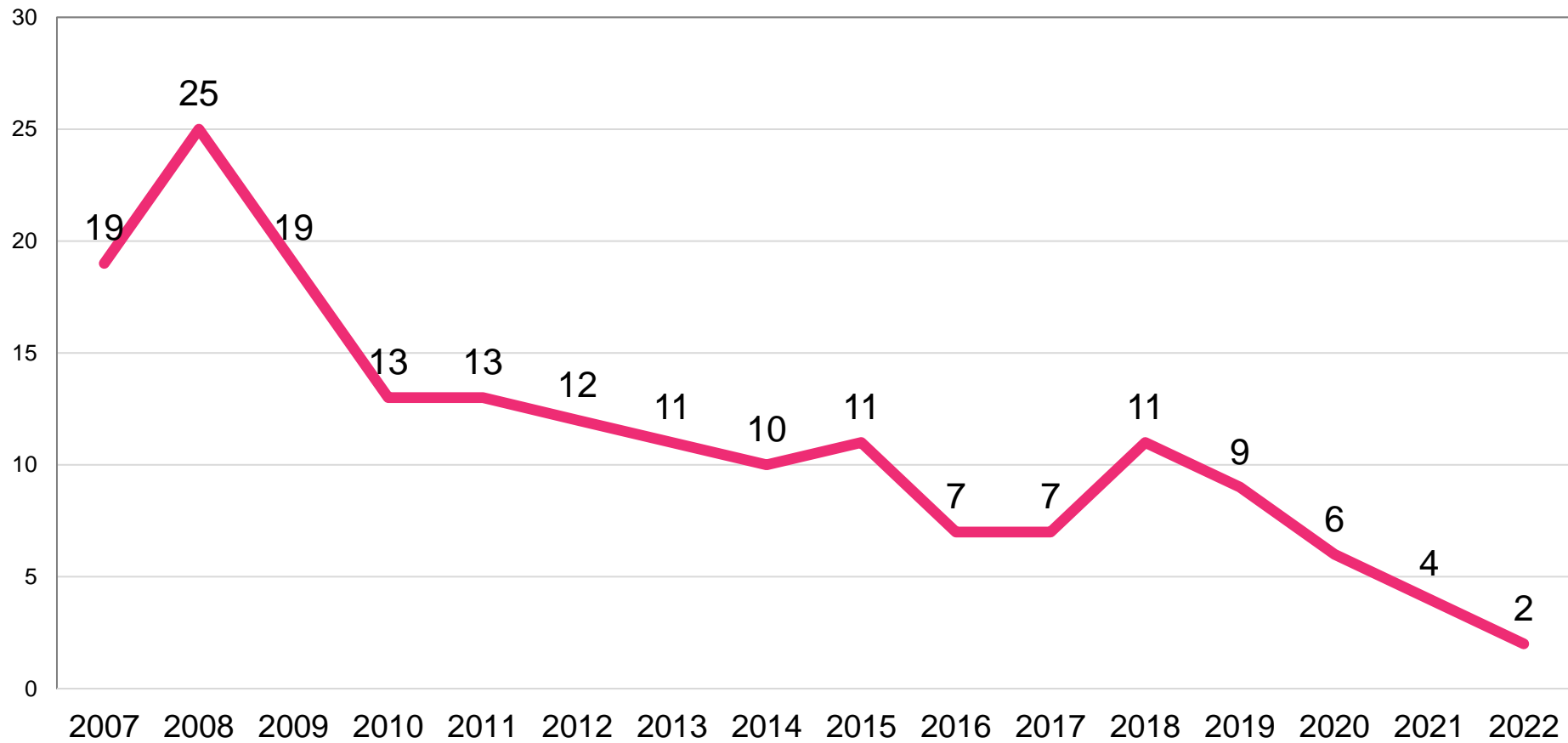
Tutkinnon suorittaneet yli 15 vuotiaat 2007 - 2022, %



	2007	2008	2009	2010	2011	2012	2013	2014	2015	2016	2017	2018	2019	2020	2021	2022
— KOKO MAA	64,8	65,5	66,2	67,0	67,7	68,5	69,4	70,2	70,7	71,3	72,1	73,3	73,8	74,2	74,6	74,7
— Etelä-Savon maakunta	60,8	61,7	62,6	63,5	64,4	65,4	66,5	67,5	68,2	68,9	69,9	70,7	71,4	72,0	72,7	73,3
—● Puumala	53,1	53,5	55,3	55,8	56,7	58,2	59,4	61,4	61,9	62,7	64,0	65,5	66,0	67,2	68,9	69,6

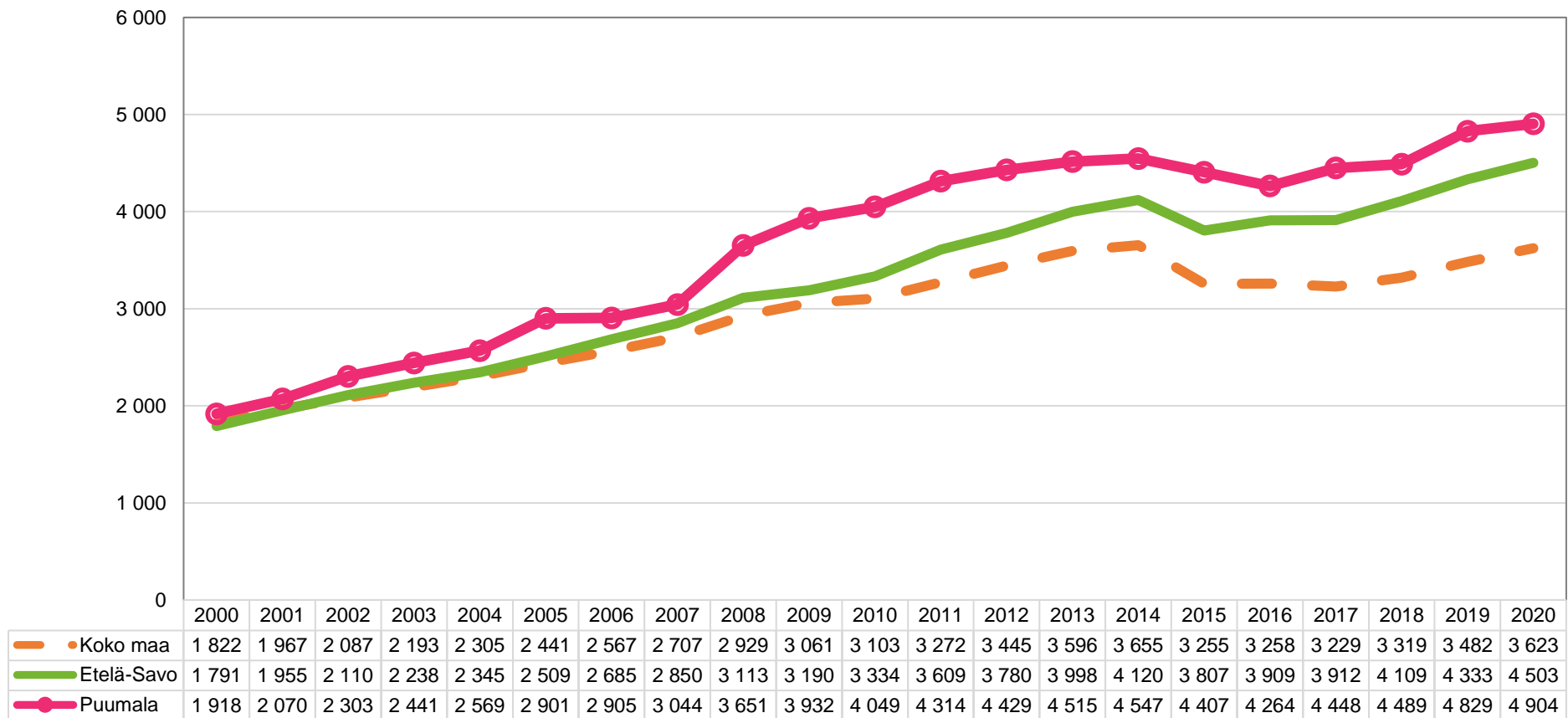
Lähde: ETELÄ-SAVON MAAKUNTALIITTO / Tilastokeskus, Staffin > Koulutus/Väestön koulutusrakenne

Peruskoulun jälkeistä tutkintoa vailla olevat 25-29-vuotiaat Puumalassa 2007 - 2022, lukumäärä



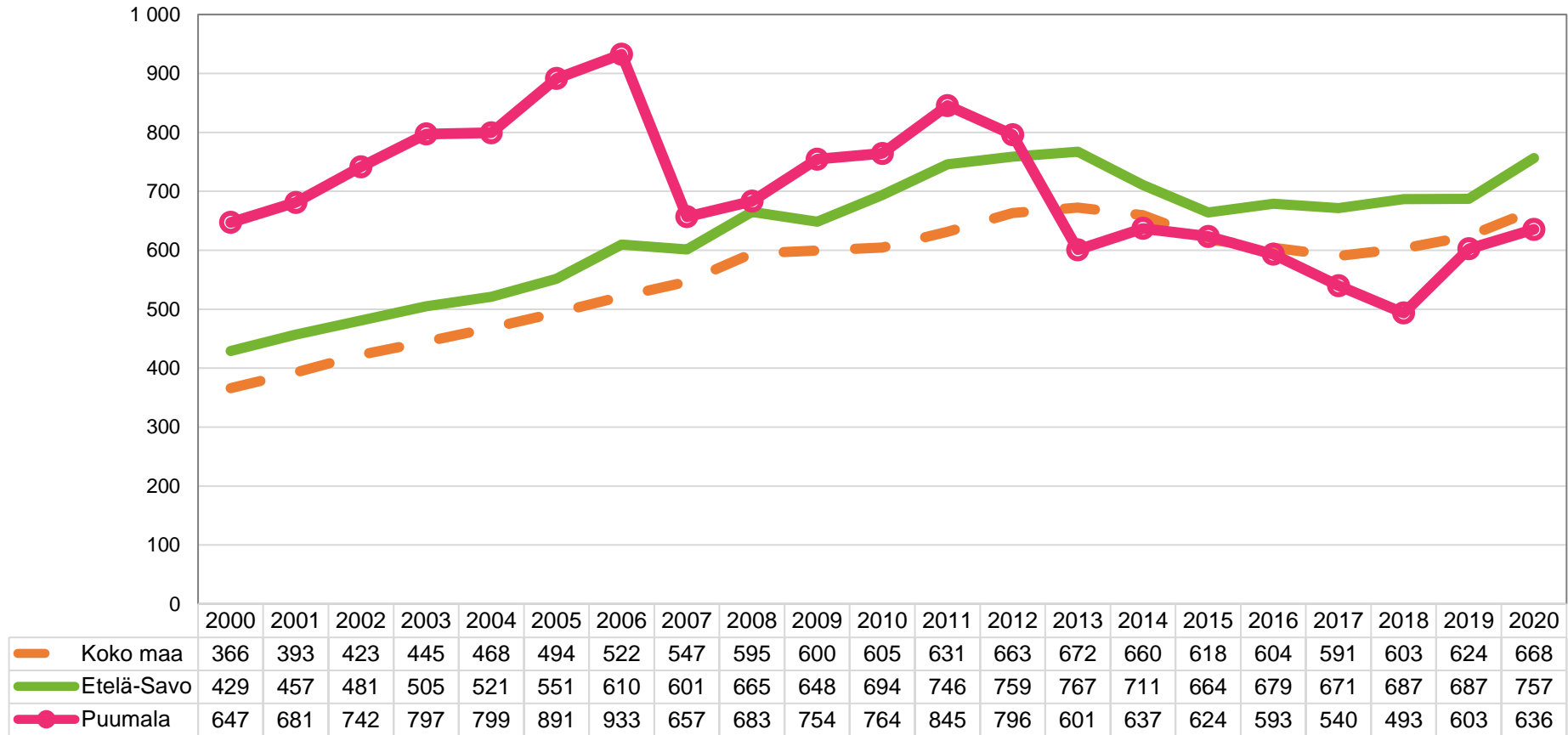
Lähde: ETELÄ-SAVON MAAKUNTALIITTO / Tilastokeskus, Staffin > Koulutus/Väestön koulutus rakenne

Sosiaali- ja terveystoimen nettokustannukset 2000 - 2020, euroa / asukas



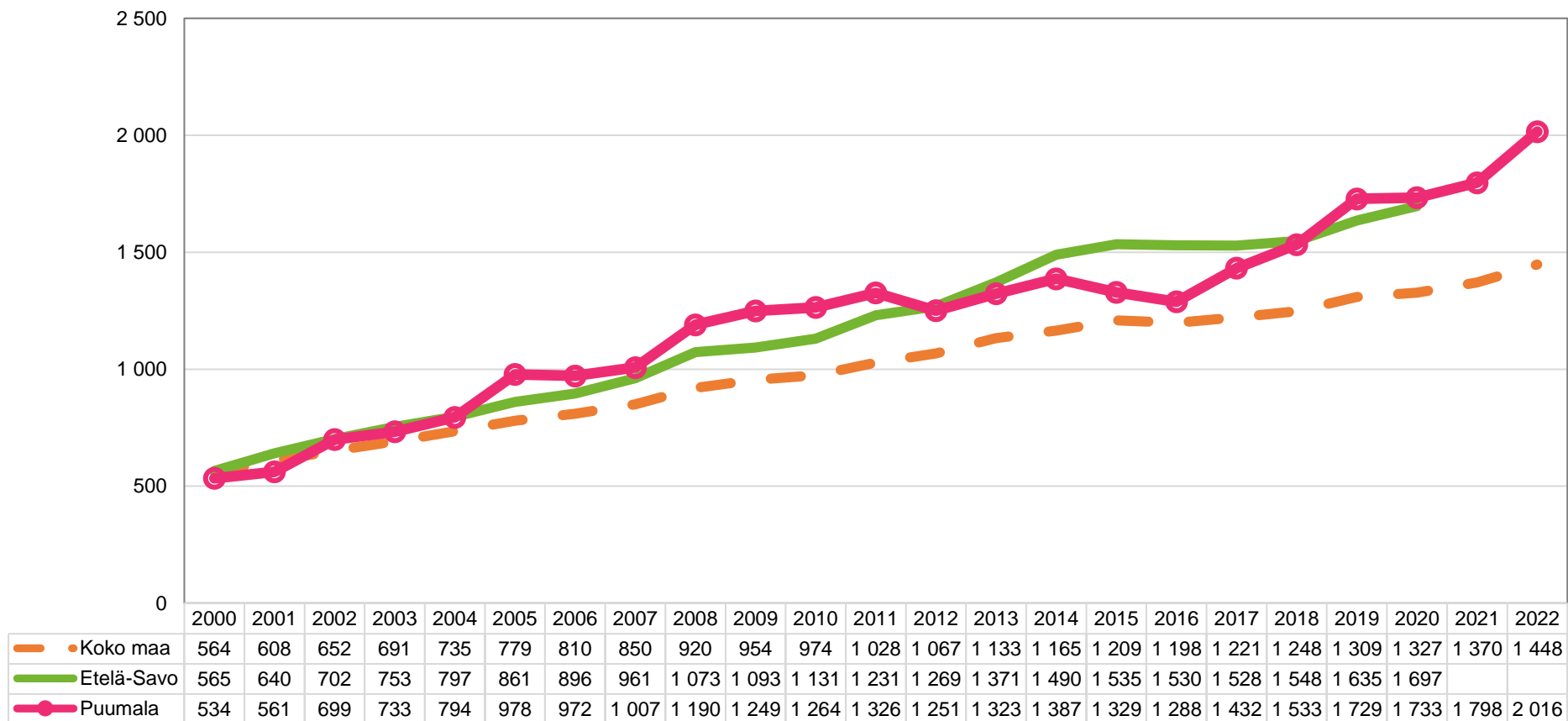
Lähde: ETELÄ-SAVON MAAKUNTALIITTO / THL, Tilasto- ja indikaattoripankki SOTKA.net, id:1073

Perusterveydenhuollon (mukaanlukien hammashuolto) nettokustannukset 2000 - 2020, euroa / asukas



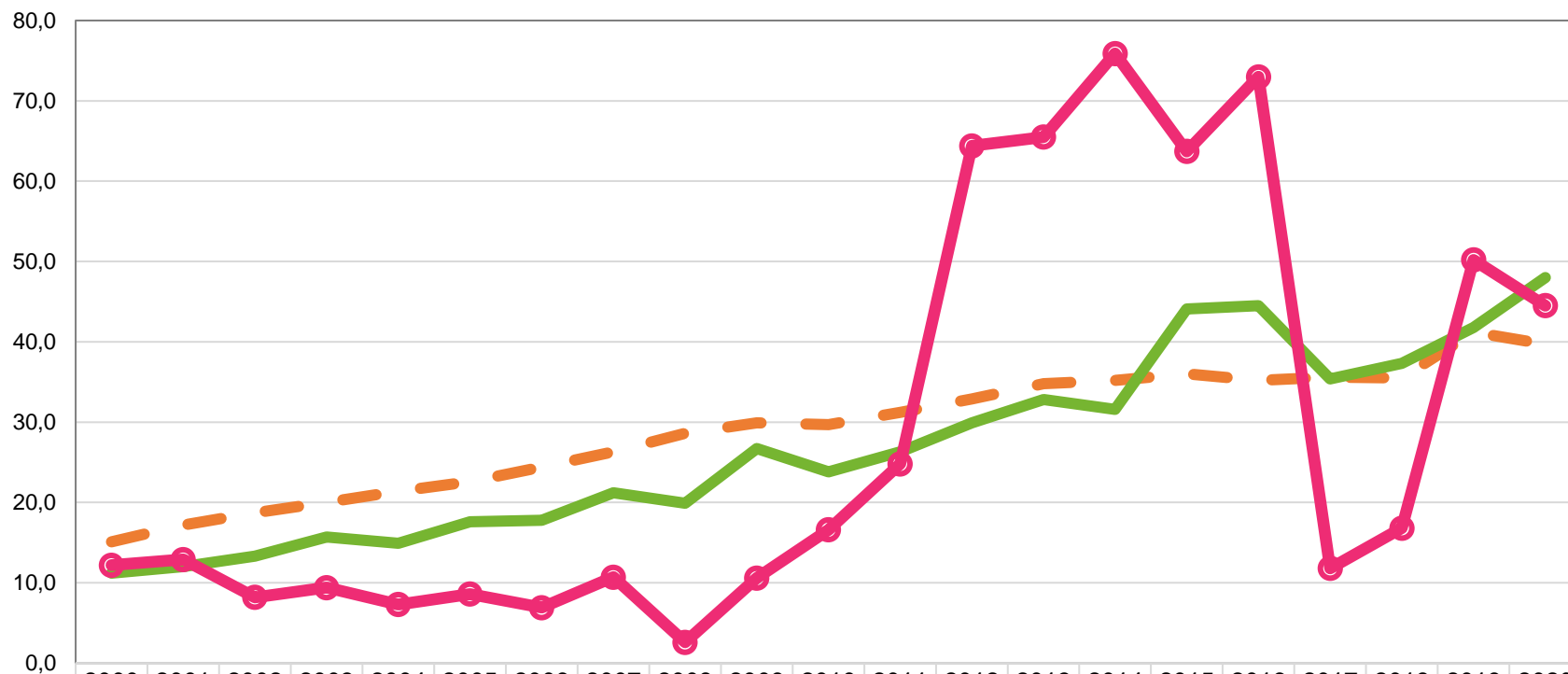
Lähde: ETELÄ-SAVON MAAKUNTALIITTO / THL, Tilasto- ja indikaattoripankki SOTKA.net, id:1072

Erikoissairaanhoidon nettokustannukset 2000 - 2022, euroa / asukas



Lähde: ETELÄ-SAVON MAAKUNTALIITTO / THL, Tilasto- ja indikaattoripankki SOTKA.net, id:1071

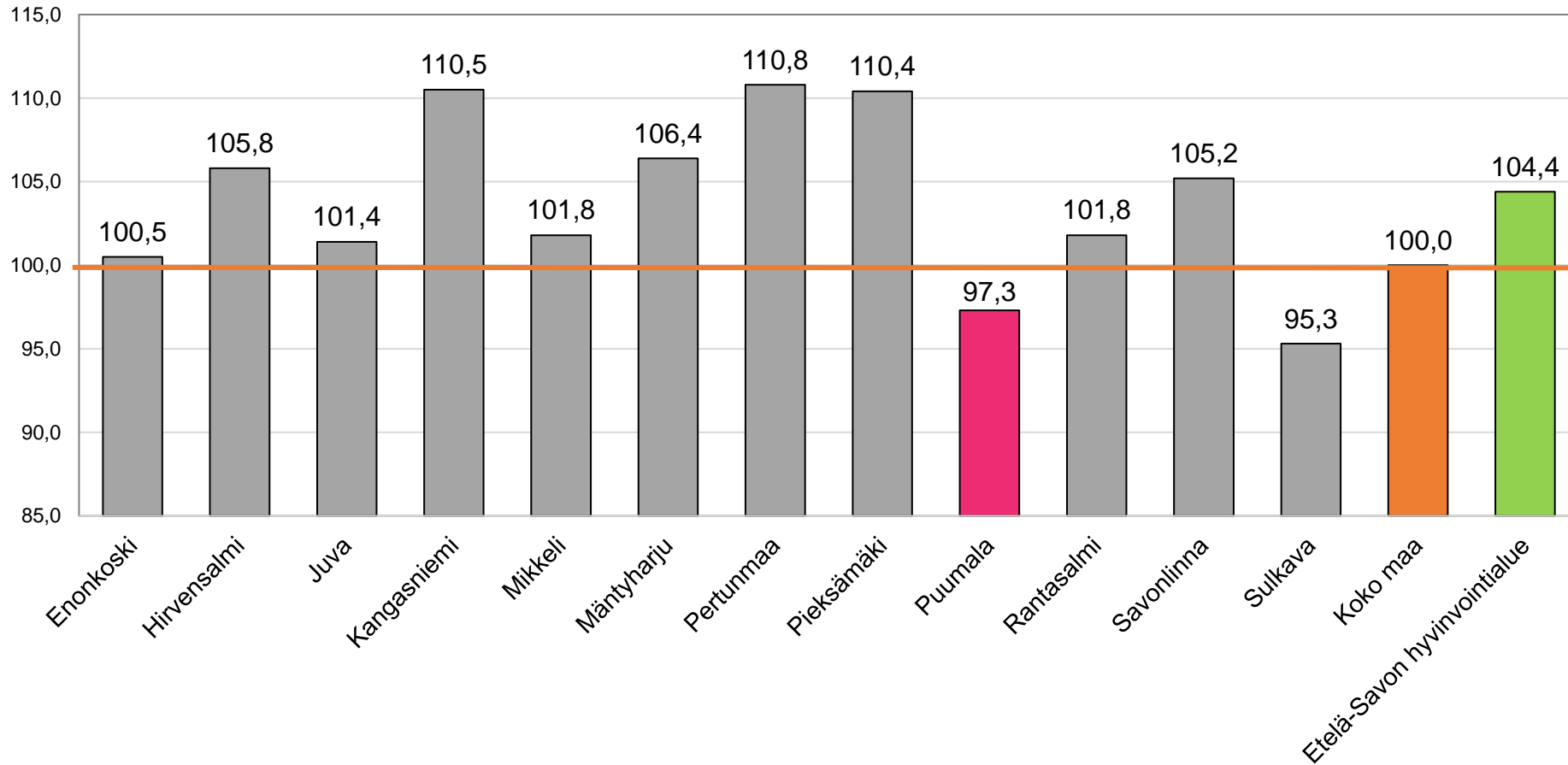
Päihdehuollon nettokustannukset 2000 - 2020, euroa / asukas



	2000	2001	2002	2003	2004	2005	2006	2007	2008	2009	2010	2011	2012	2013	2014	2015	2016	2017	2018	2019	2020
— — — Koko maa	15,1	17,2	18,7	20,0	21,4	22,6	24,4	26,3	28,6	29,9	29,7	31,2	32,9	34,8	35,2	36,0	35,2	35,6	35,5	41,2	39,7
— — — Etelä-Savo	11,2	12,0	13,3	15,7	14,9	17,6	17,8	21,2	19,9	26,7	23,8	26,3	29,9	32,8	31,6	44,1	44,5	35,4	37,3	41,8	48,0
—●— Puumala	12,2	12,9	8,2	9,4	7,3	8,6	6,9	10,7	2,6	10,6	16,6	24,8	64,4	65,5	75,9	63,7	73,0	11,8	16,8	50,2	44,5

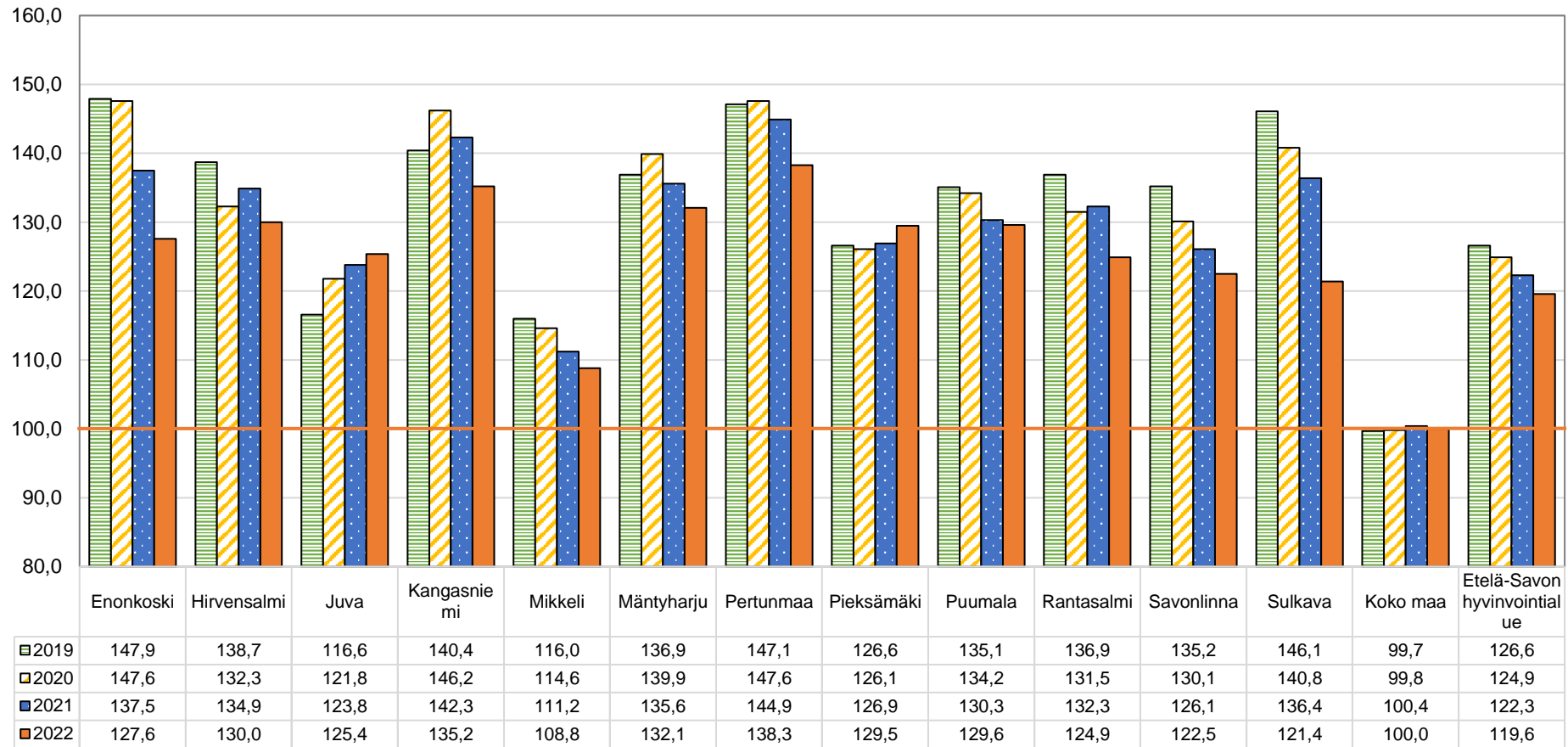
Lähde: ETELÄ-SAVON MAAKUNTALIITTO / THL, Tilasto- ja indikaattoripankki SOTKA.net, id:1273

Sairastavuusindeksi 2022, ikävakioitu



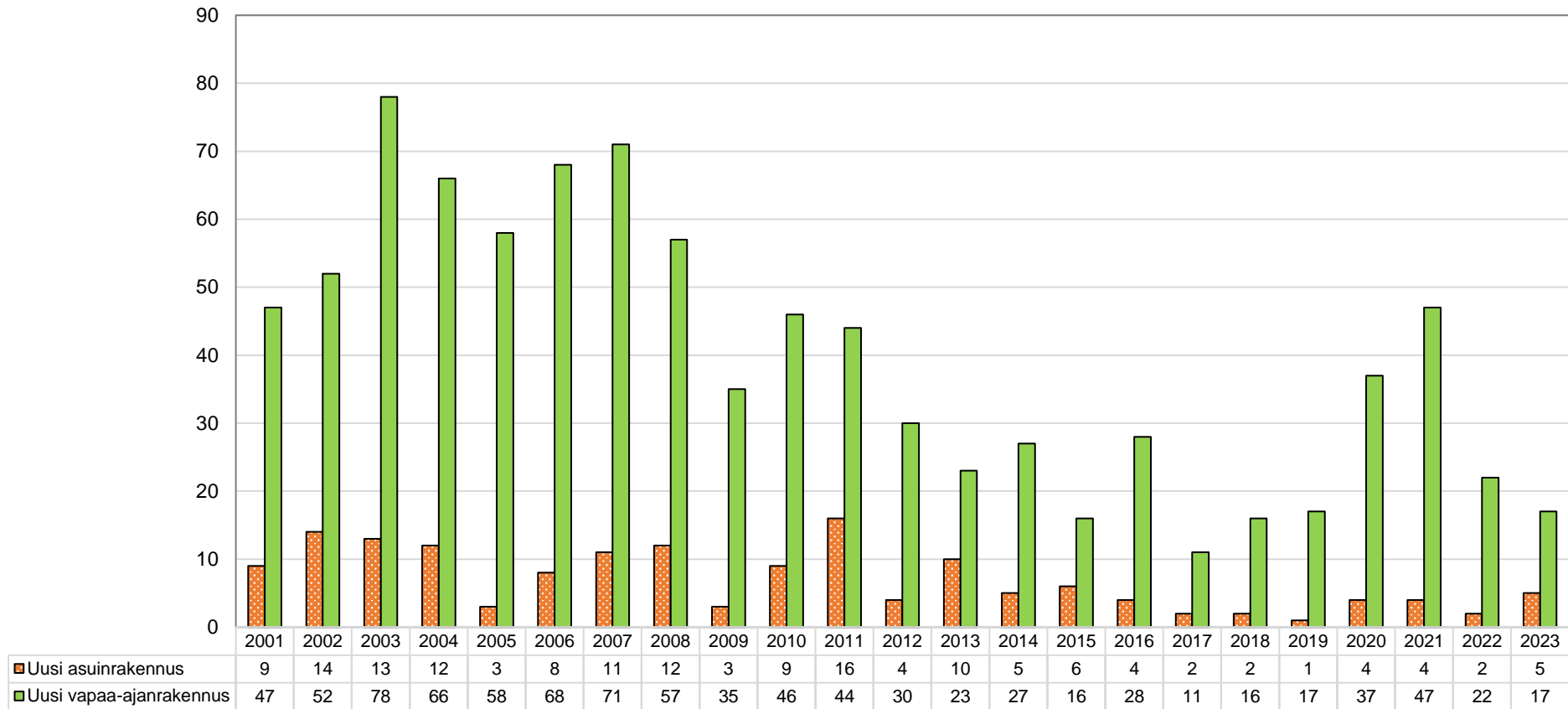
Lähde: ETELÄ-SAVON MAAKUNTALIITTO / Kela ja Terveyden ja hyvinvoinnin laitos (THL), Tilasto- ja indikaattoripankki SOTKANet, id:5641

THL:n sairastavuusindeksi 2019 - 2022, ikävakioiden



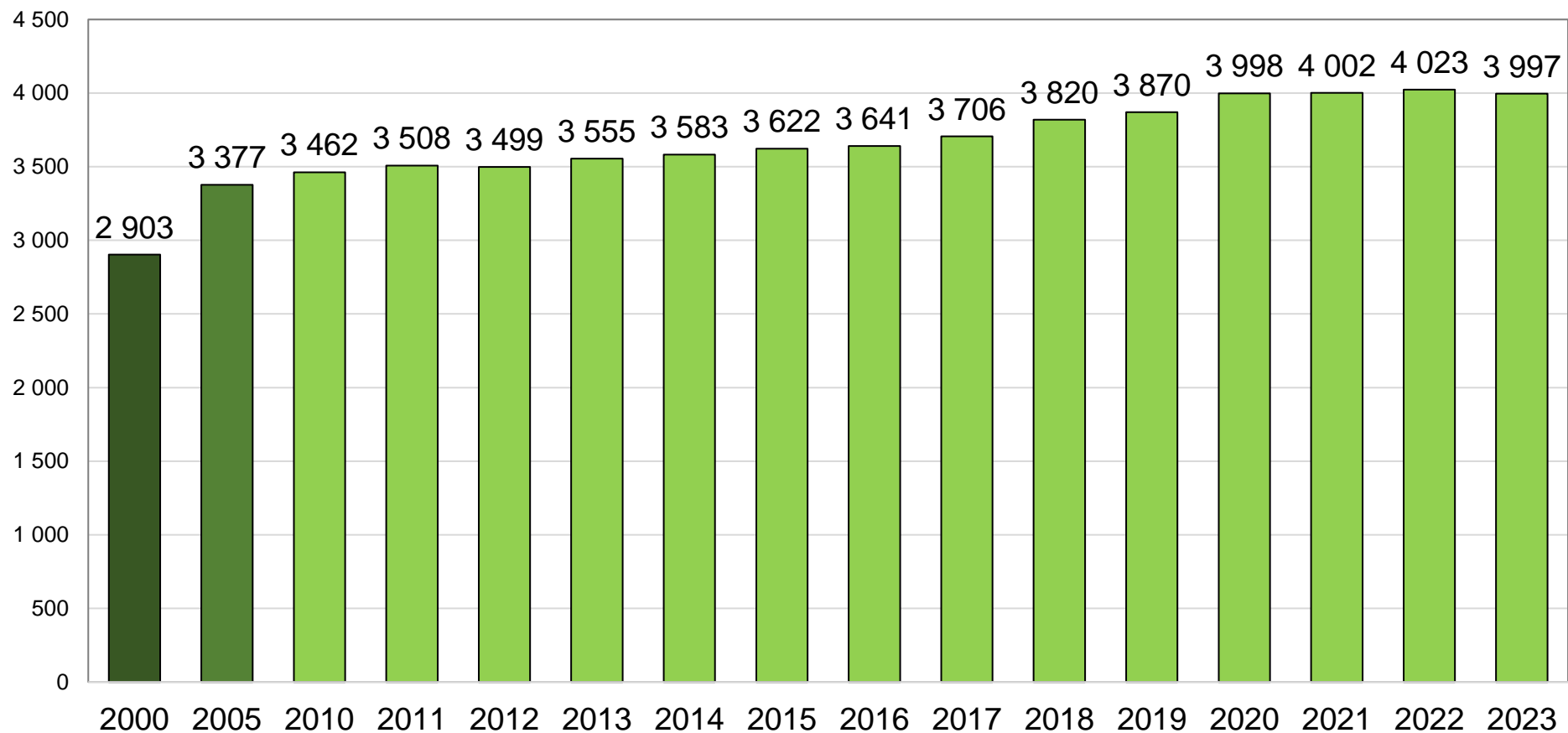
Lähde: ETELÄ-SAVON MAAKUNTALIITTO / Kela ja Terveyden ja hyvinvoinnin laitos (THL), Tilasto- ja indikaattoripankki SOTKANet, id:5642

Rakennusluvut Puumalassa 2001 - 2023



Lähde: ETELÄ-SAVON MAAKUNTALIITTO / Tilastokeskus

Vapaa-ajan asunnot Puumalassa 2000, 2005 ja 2010 - 2023



Lähde: ETELÄ-SAVON MAAKUNTALIITTO / Tilastokeskus, Staffin-tietokanta > Asuminen/Rakennukset ja kesämökit