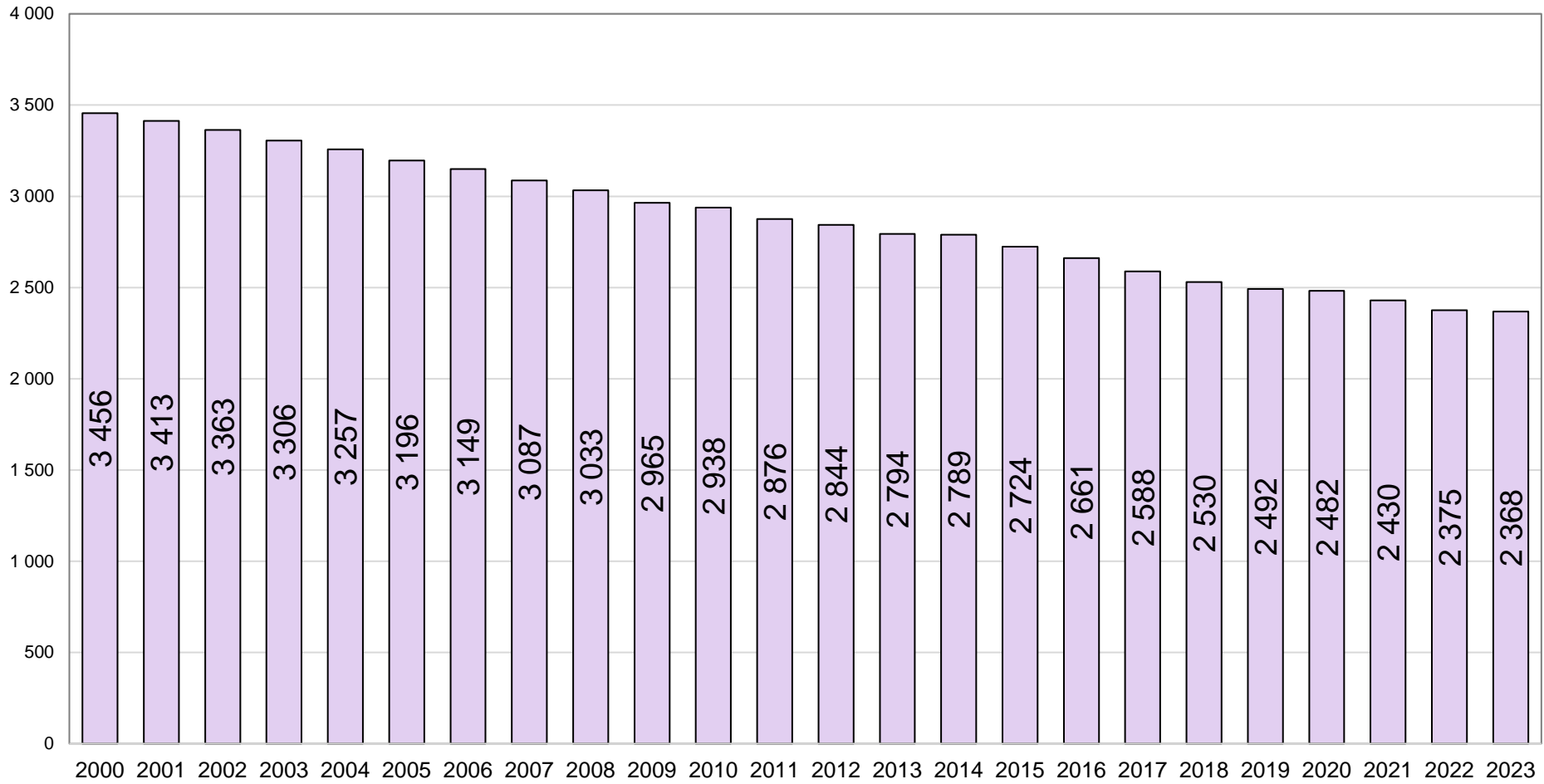
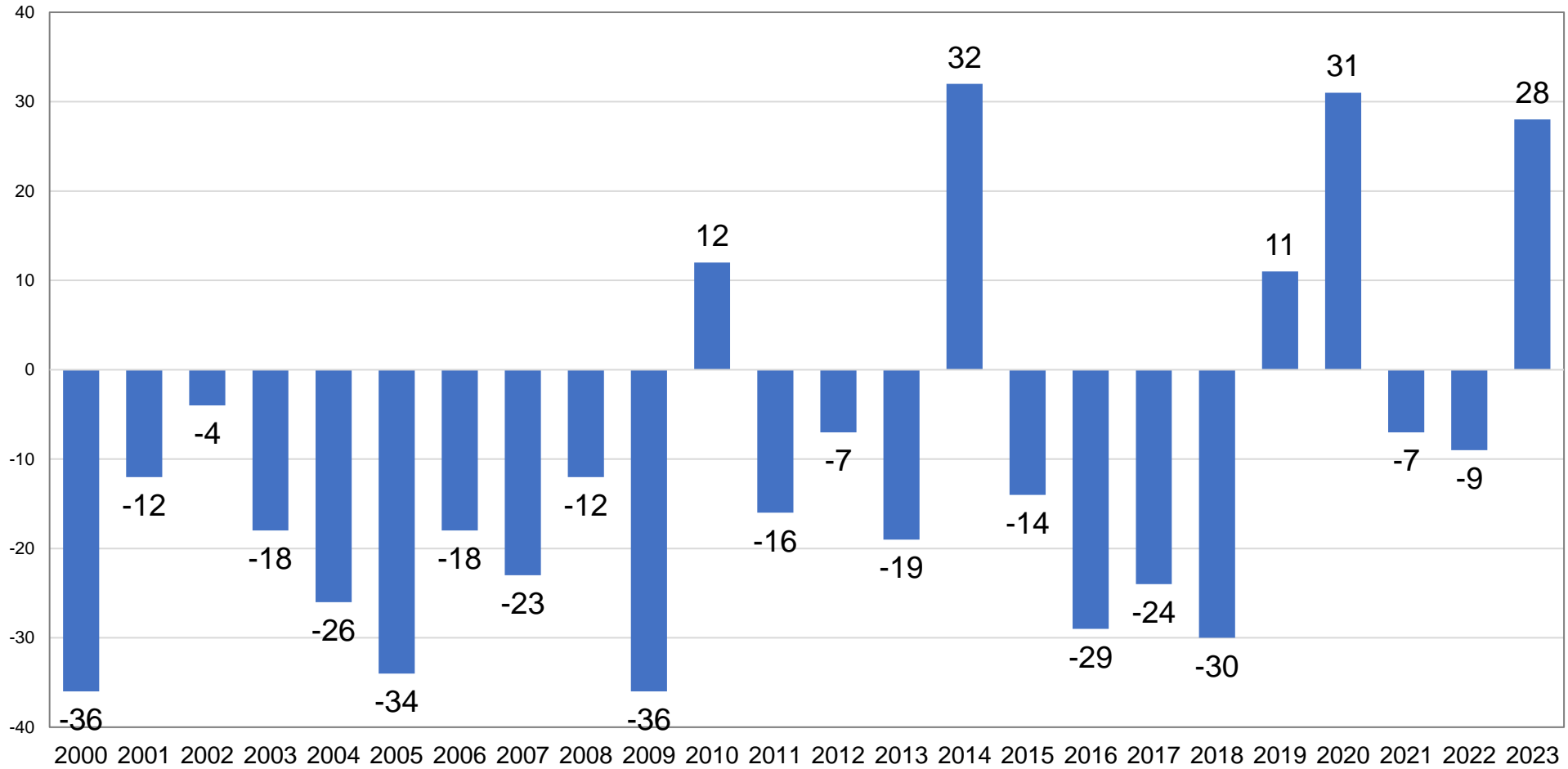


Sulkavan väkiluku 2000 - 2023



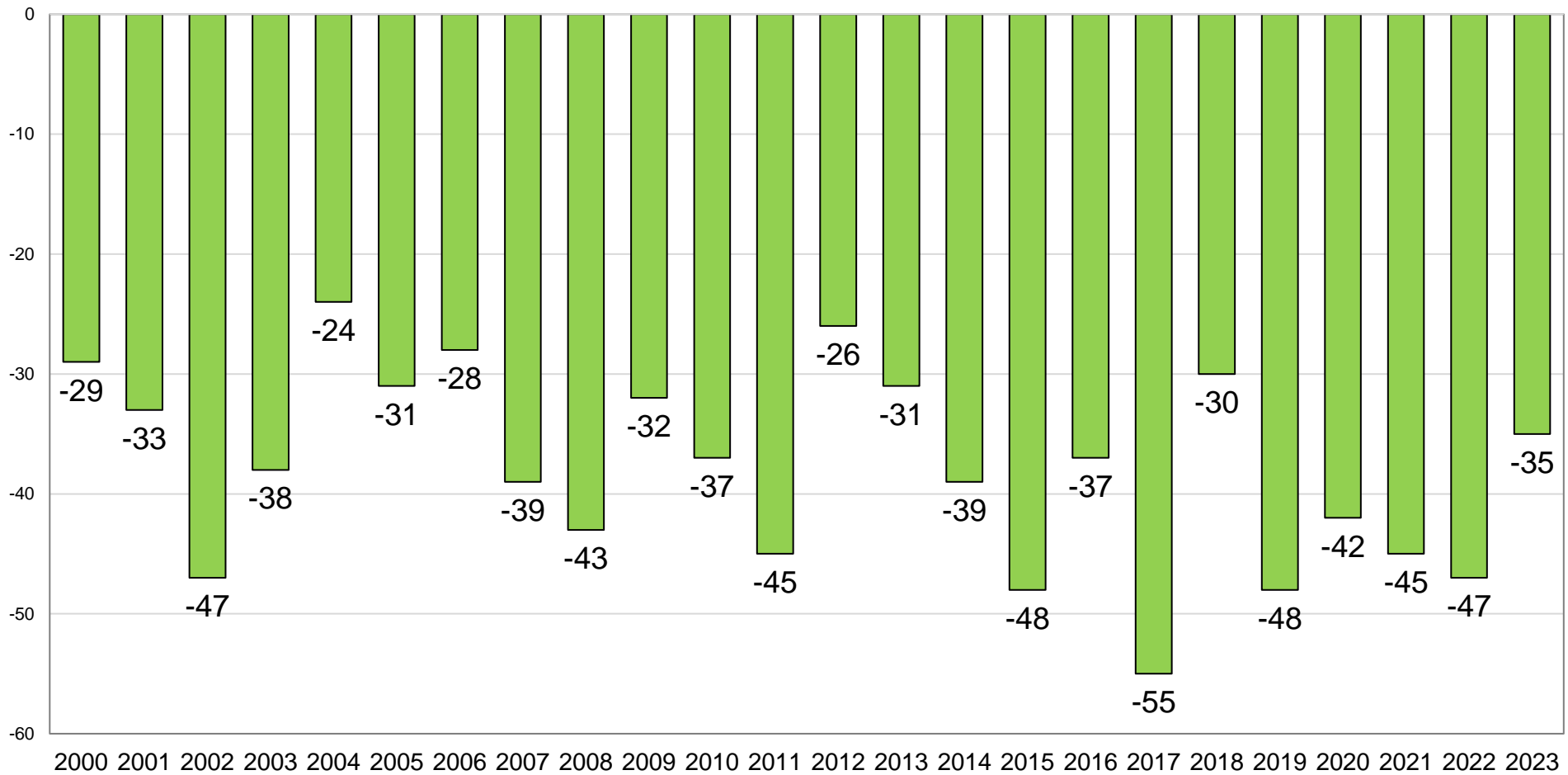
Lähde: ETELÄ-SAVON MAAKUNTALIITTO / Tilastokeskus, Staffin

Kokonaisnettomuutto Sulkavalla 2000 - 2023, henkilöä



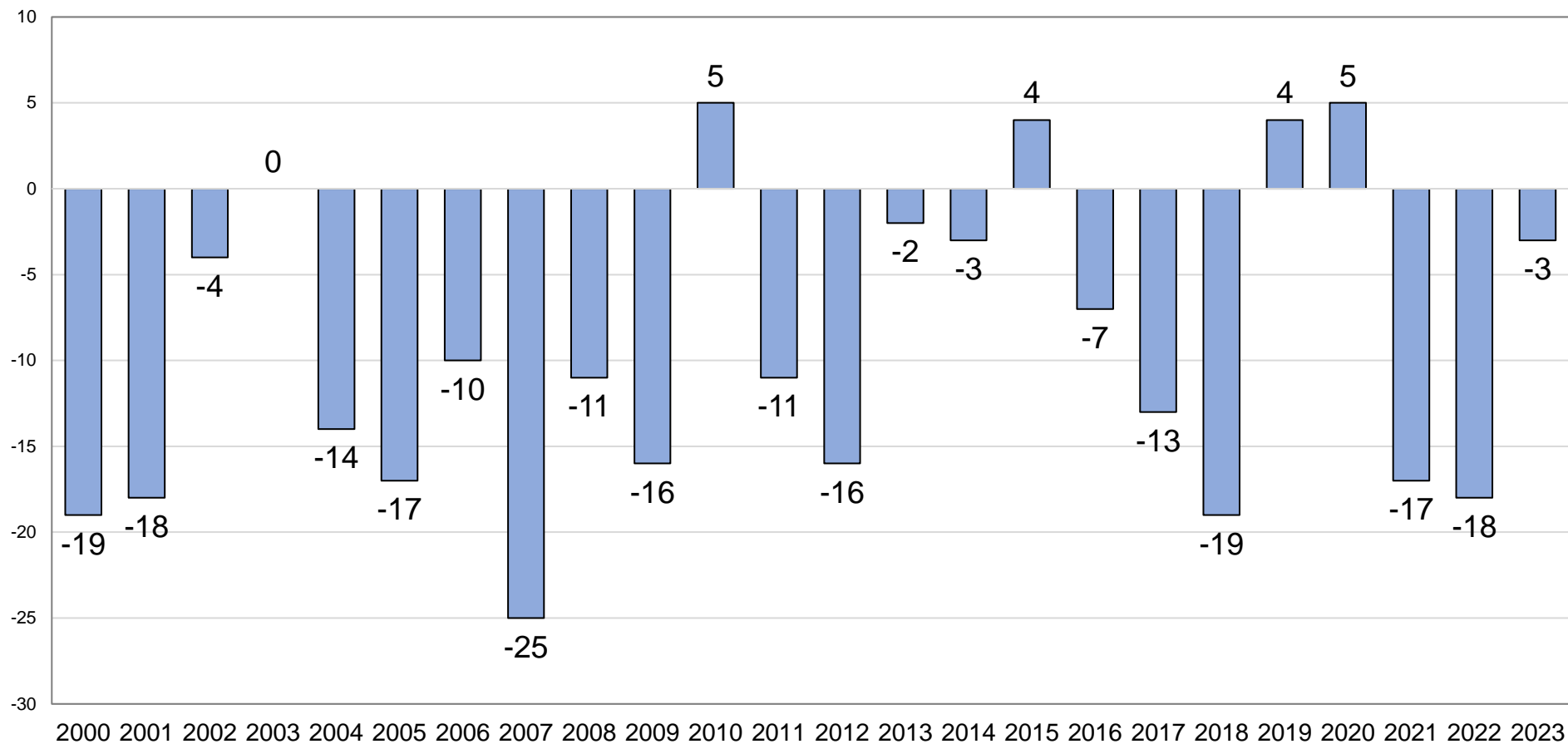
Lähde: ETELÄ-SAVON MAAKUNTALIITTO / Tilastokeskus, Statfin

Luonnollinen väestönmuutos Sulkavalla 2000 - 2023, henkilöä



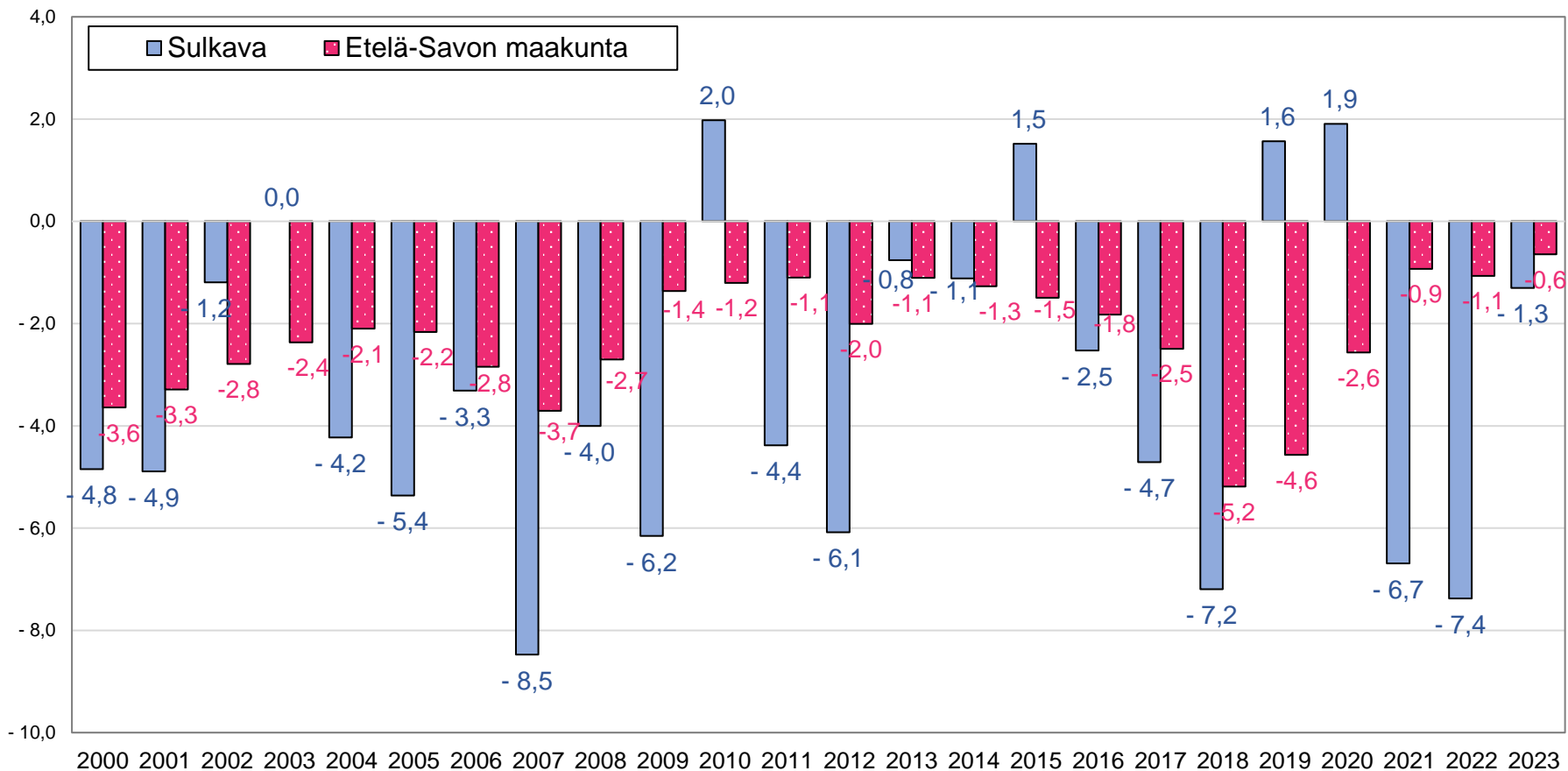
Lähde: ETELÄ-SAVON MAAKUNTALIITTO / Tilastokeskus, Staffin

Nuorten 20-34-v. kokonaisnettomuutto Sulkavalla 2000 - 2023, henkilöä



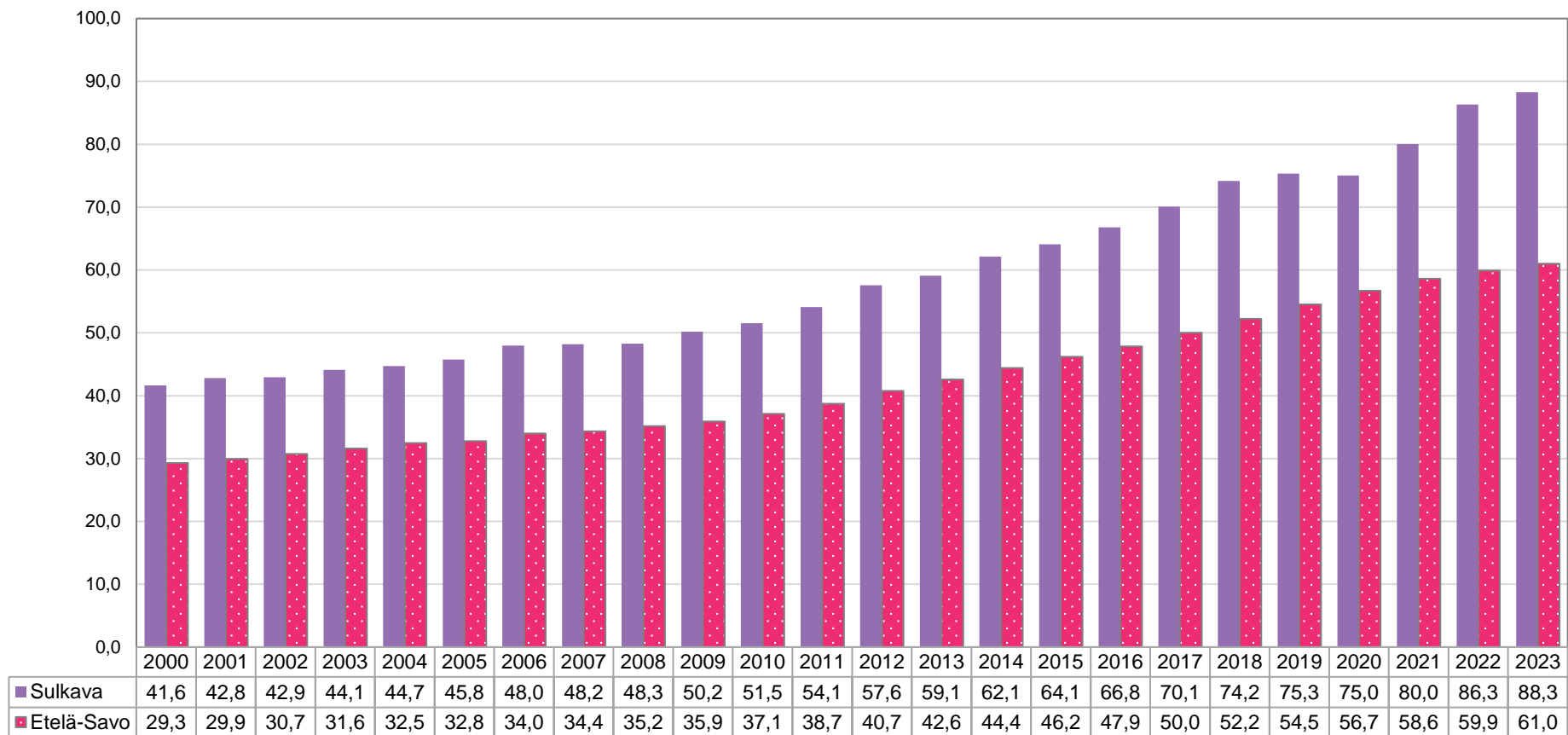
Lähde: ETELÄ-SAVON MAAKUNTALIITTO / Tilastokeskus, Staffin

Nuorten 20-34-v. kokonaisnettomuutto Sulkavalla 2000 - 2023, % ikäryhmästä



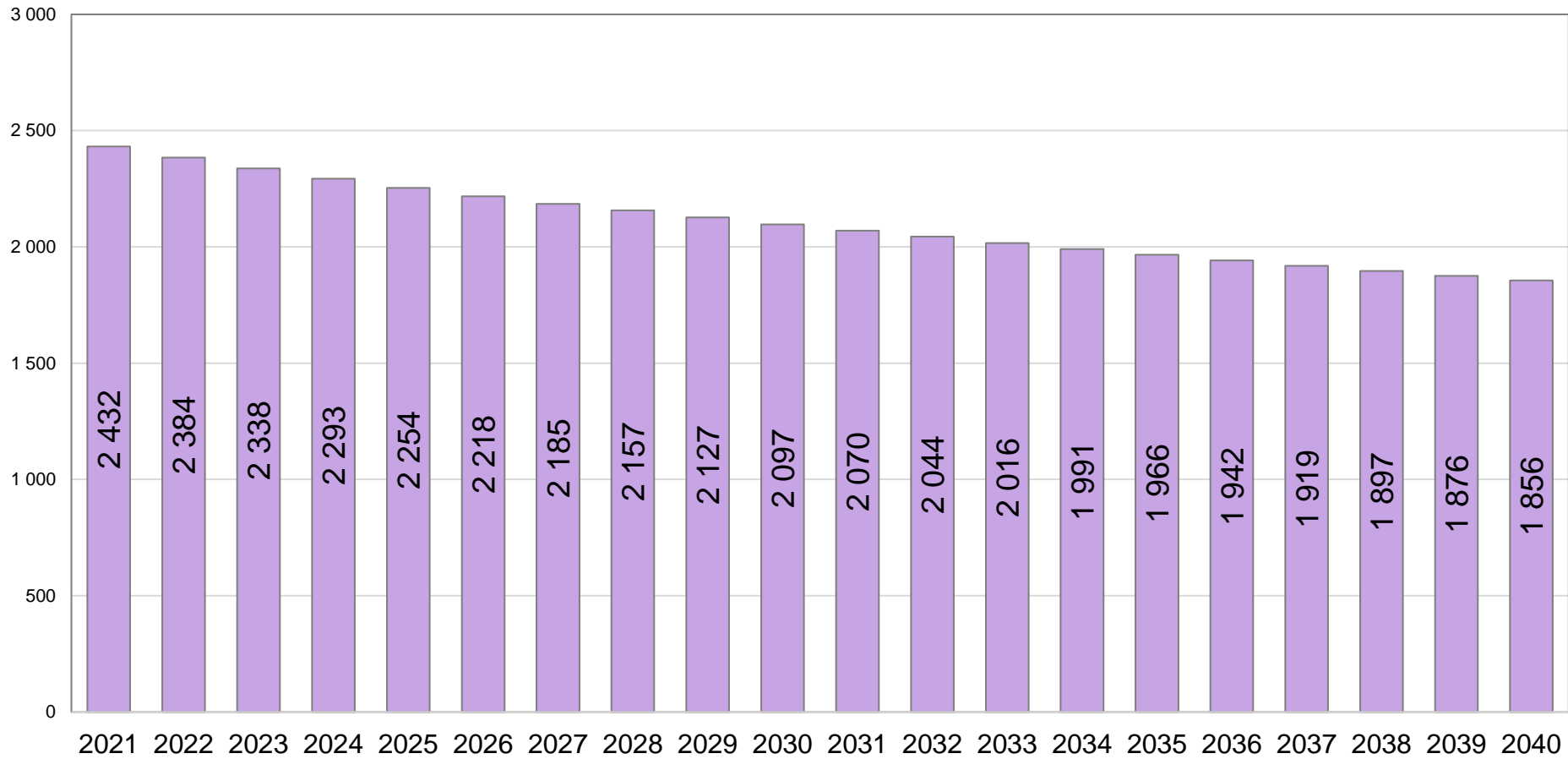
Lähde: ETELÄ-SAVON MAAKUNTALIITTO / Tilastokeskus, Statfin

Vanhushuoltosuhte (yli 65-v/15-64-v) Sulkavalla 2000 - 2023, %



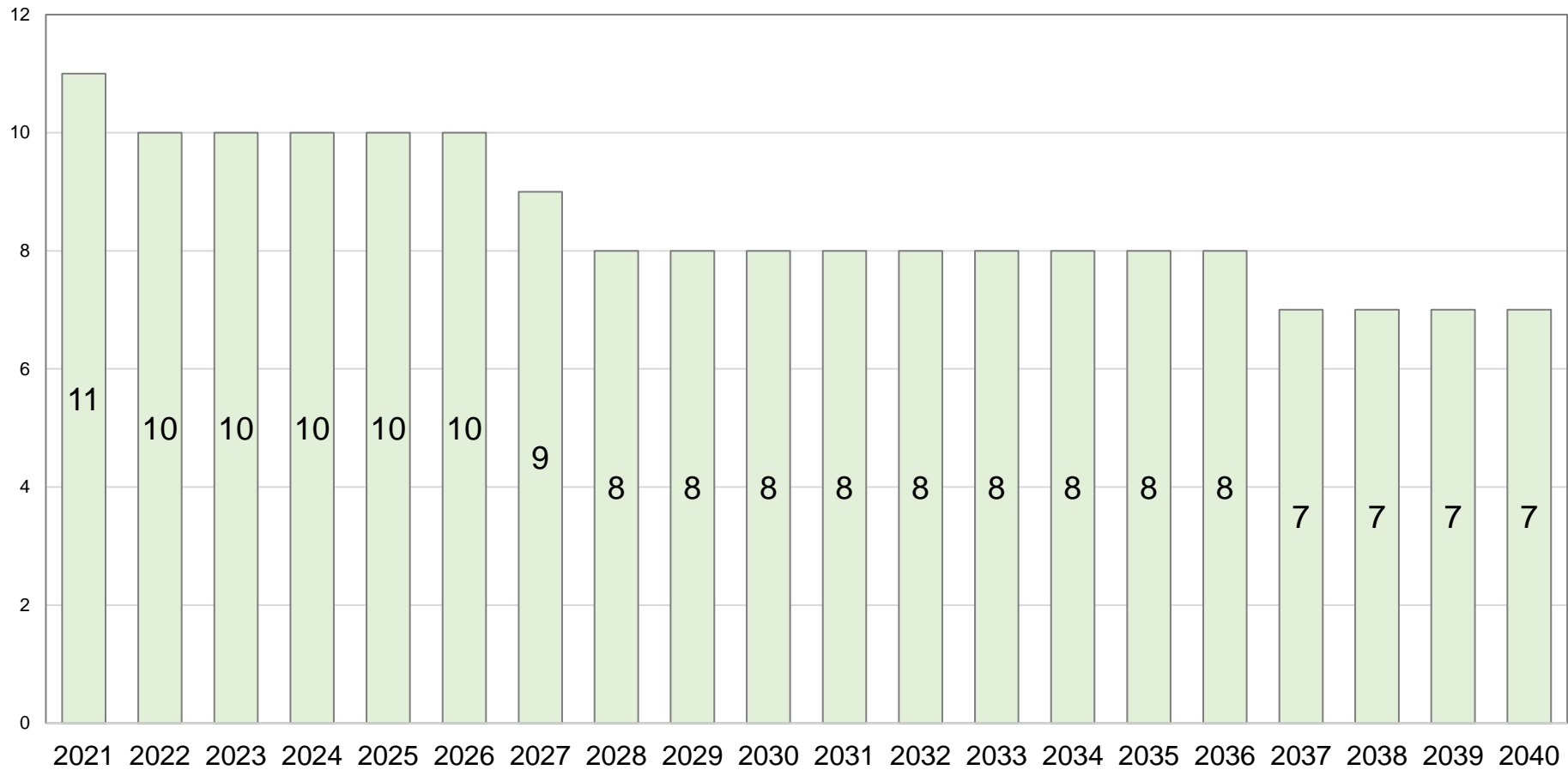
Lähde: ETELÄ-SAVON MAAKUNTALIITTO / Tilastokeskus, Statfin

Sulkavan väestöennuste vuoteen 2040



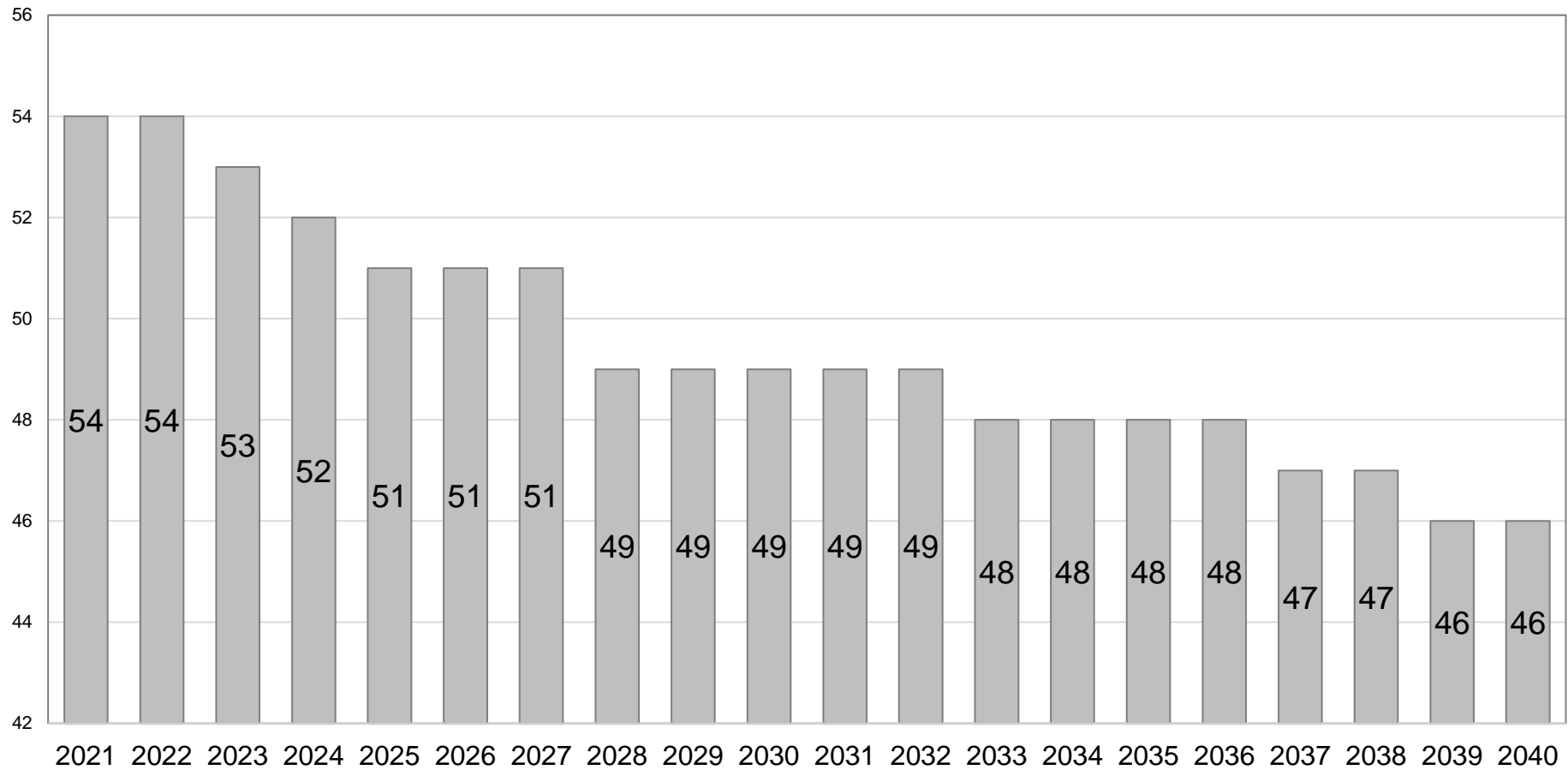
Lähde: ETELÄ-SAVON MAAKUNTALIITTO / Tilastokeskus, Staffin/Väestö/Väestöennuste 2021

Syntyneiden ennuste Sulkavalla vuoteen 2040



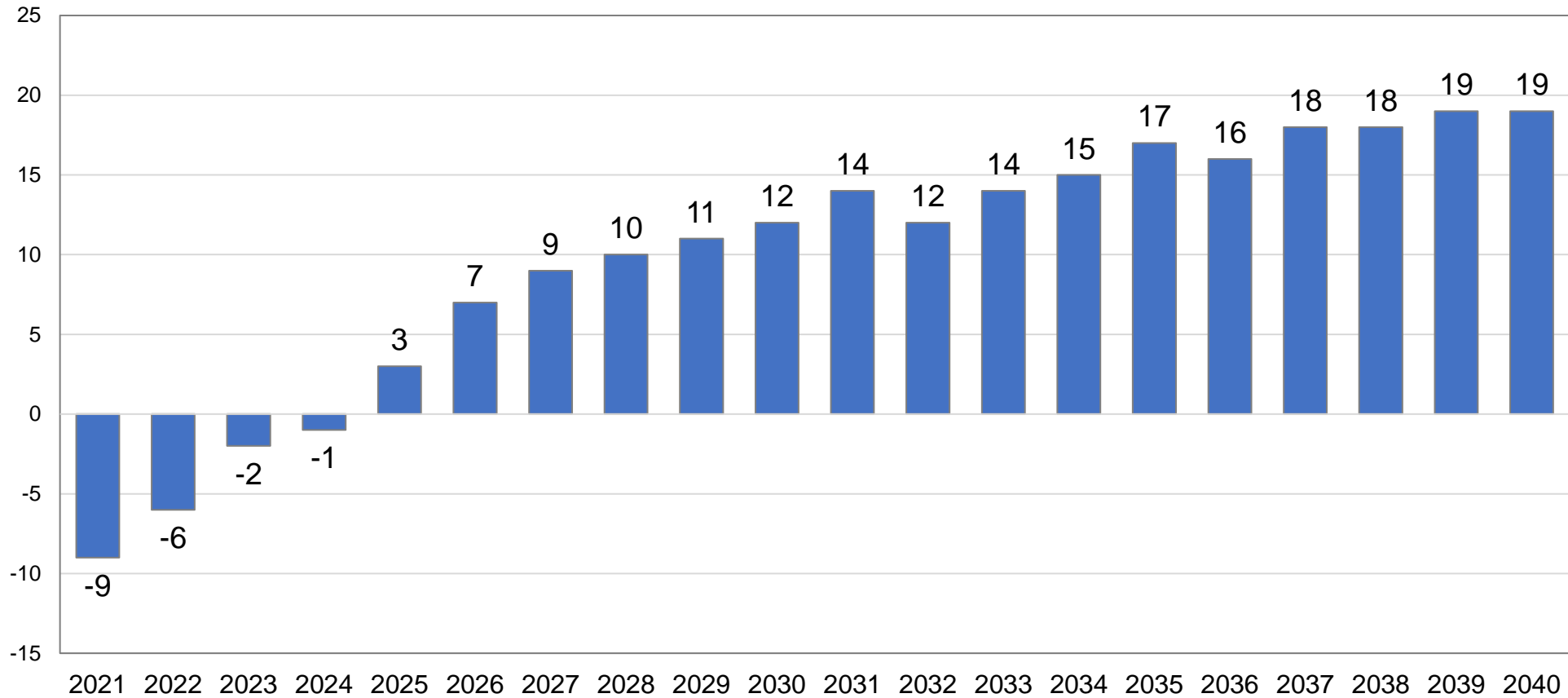
Lähde: ETELÄ-SAVON MAAKUNTALIITTO / Tilastokeskus, Staffin/Väestö/Väestöennuste 2021

Kuolleiden ennuste Sulkavalla vuoteen 2040



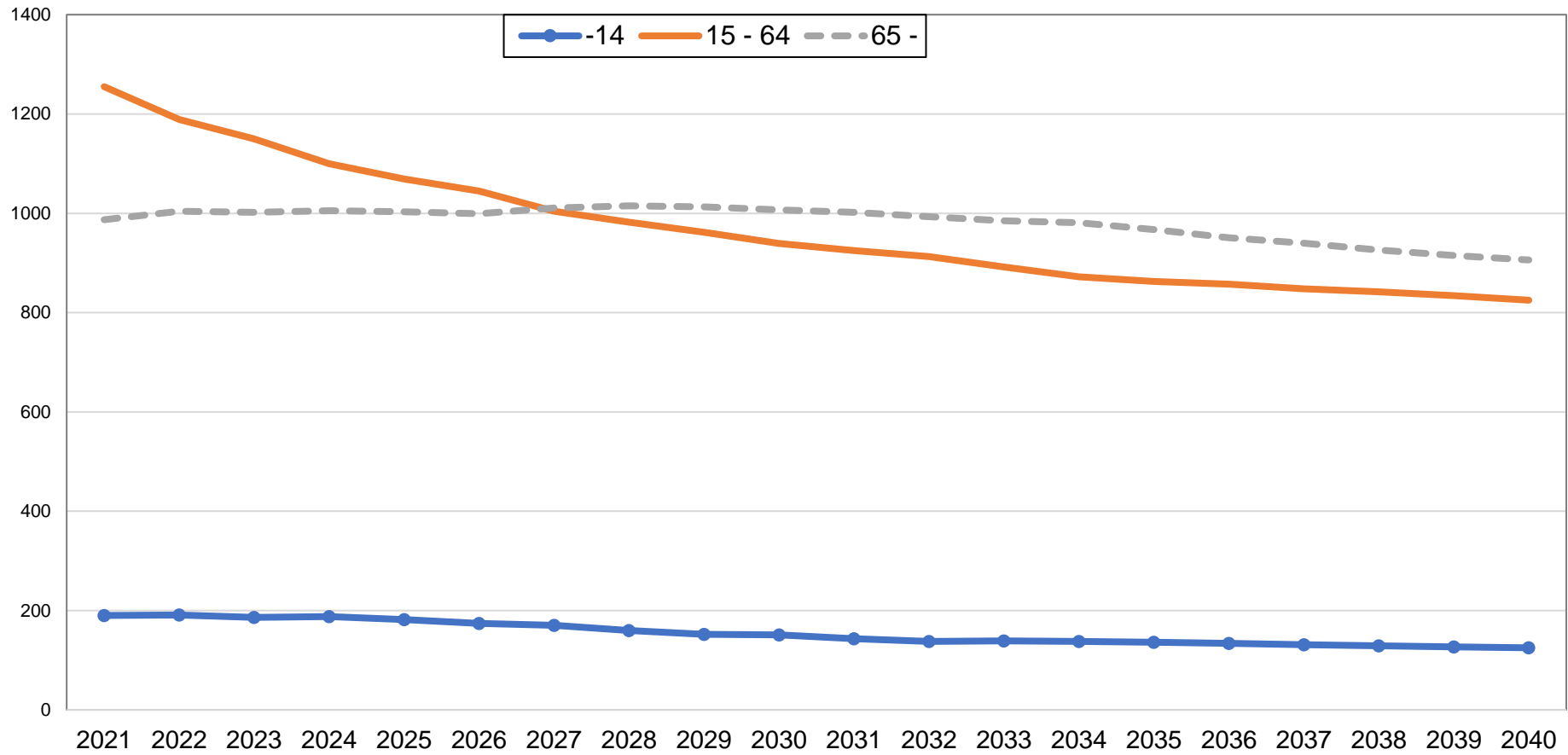
Lähde: ETELÄ-SAVON MAAKUNTALIITTO / Tilastokeskus, Staffin/Väestö/Väestöennuste 2021

Muuttoliikkeen (kokonaisnettomuutto) ennuste Sulkavalla vuoteen 2040



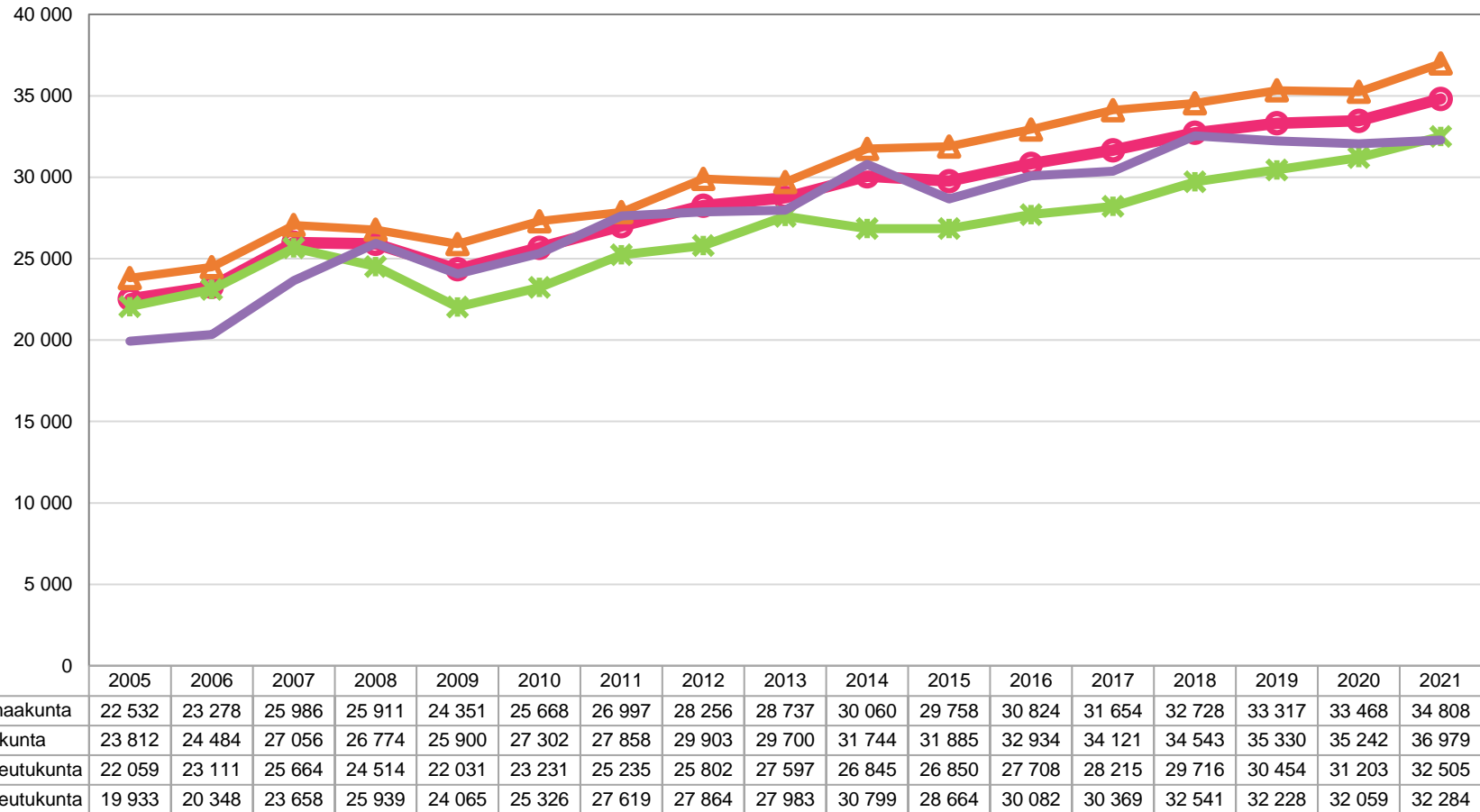
Lähde: ETELÄ-SAVON MAAKUNTALIITTO / Tilastokeskus, Staffin/Väestö/Väestöennuste 2021

Väestöennuste ikäryhmittäin Sulkavalla vuoteen 2040



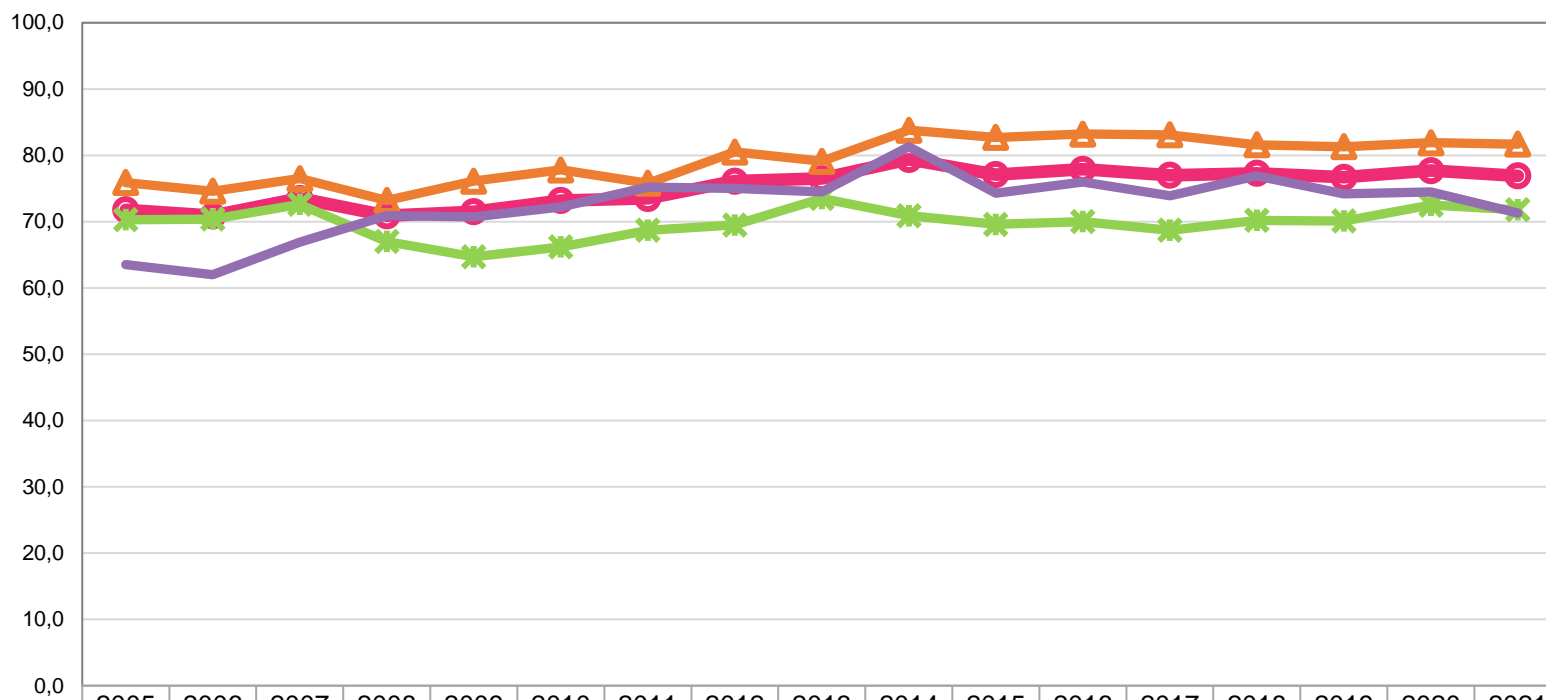
Lähde: ETELÄ-SAVON MAAKUNTALIITTO / Tilastokeskus, Staffin/Väestö/Väestöennuste 2021

BKT / asukas seutukunnittain Etelä-Savossa 2005 - 2021, €



Lähde: ETELÄ-SAVON MAAKUNTALIITTO / Tilastokeskus, Statfin/Kansantalouden aluetilinpito

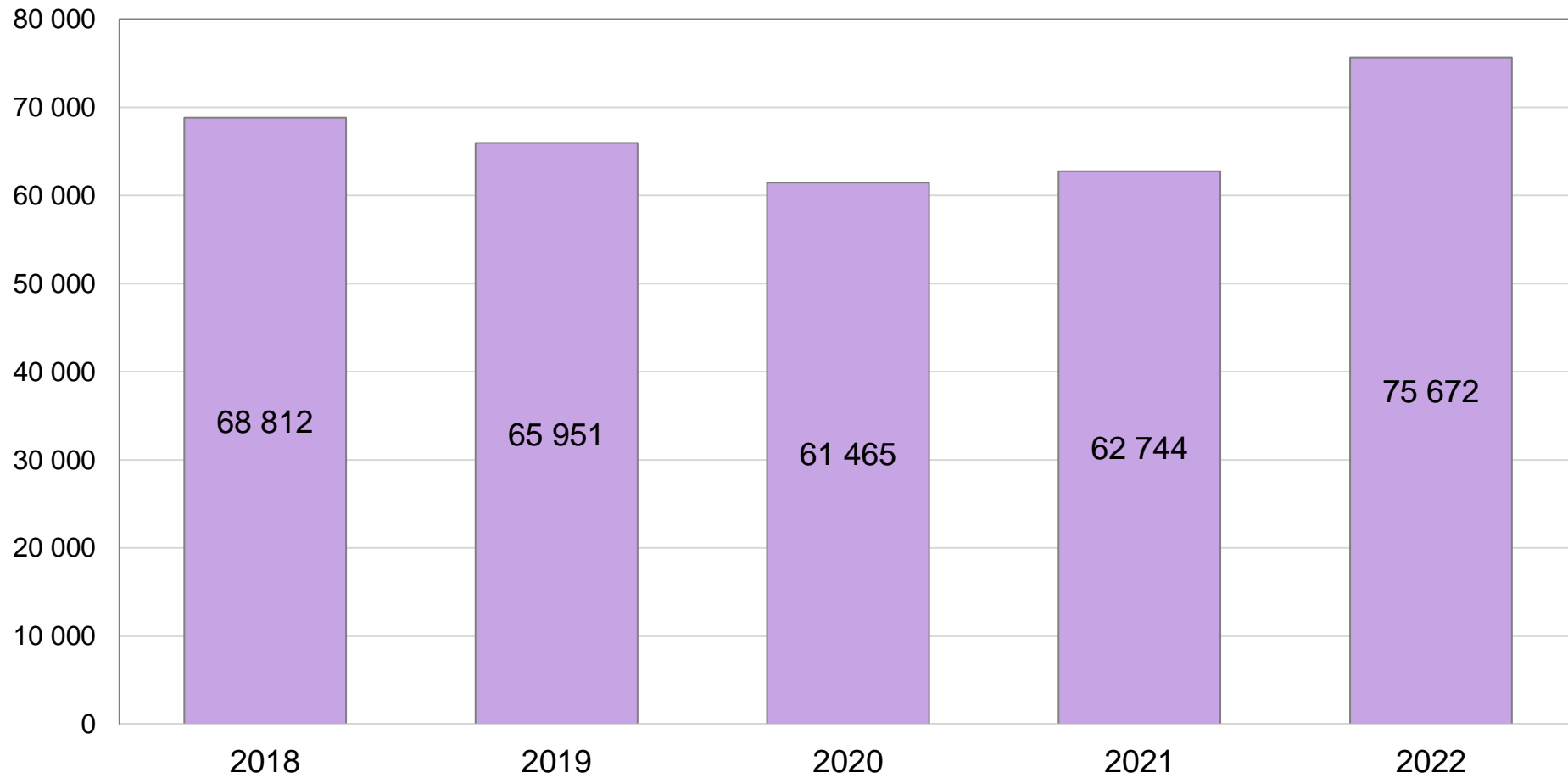
BKT / asukas seutukunnittain Etelä-Savossa 2005 - 2021, indeksi, koko maa = 100



	2005	2006	2007	2008	2009	2010	2011	2012	2013	2014	2015	2016	2017	2018	2019	2020	2021
● Etelä-Savon maakunta	71,8	70,9	73,5	70,9	71,5	73,2	73,5	76,1	76,5	79,4	77,1	77,9	77,0	77,3	76,7	77,7	76,9
▲ Mikkelin seutukunta	75,9	74,6	76,5	73,2	76,1	77,8	75,8	80,5	79,1	83,8	82,7	83,2	83,1	81,6	81,3	81,9	81,7
✱ Savonlinnan seutukunta	70,3	70,4	72,6	67,0	64,7	66,2	68,7	69,5	73,5	70,9	69,6	70,0	68,7	70,2	70,1	72,5	71,8
— Pieksämäen seutukunta	63,5	62,0	66,9	70,9	70,7	72,2	75,2	75,0	74,5	81,3	74,3	76,0	73,9	76,9	74,2	74,5	71,3

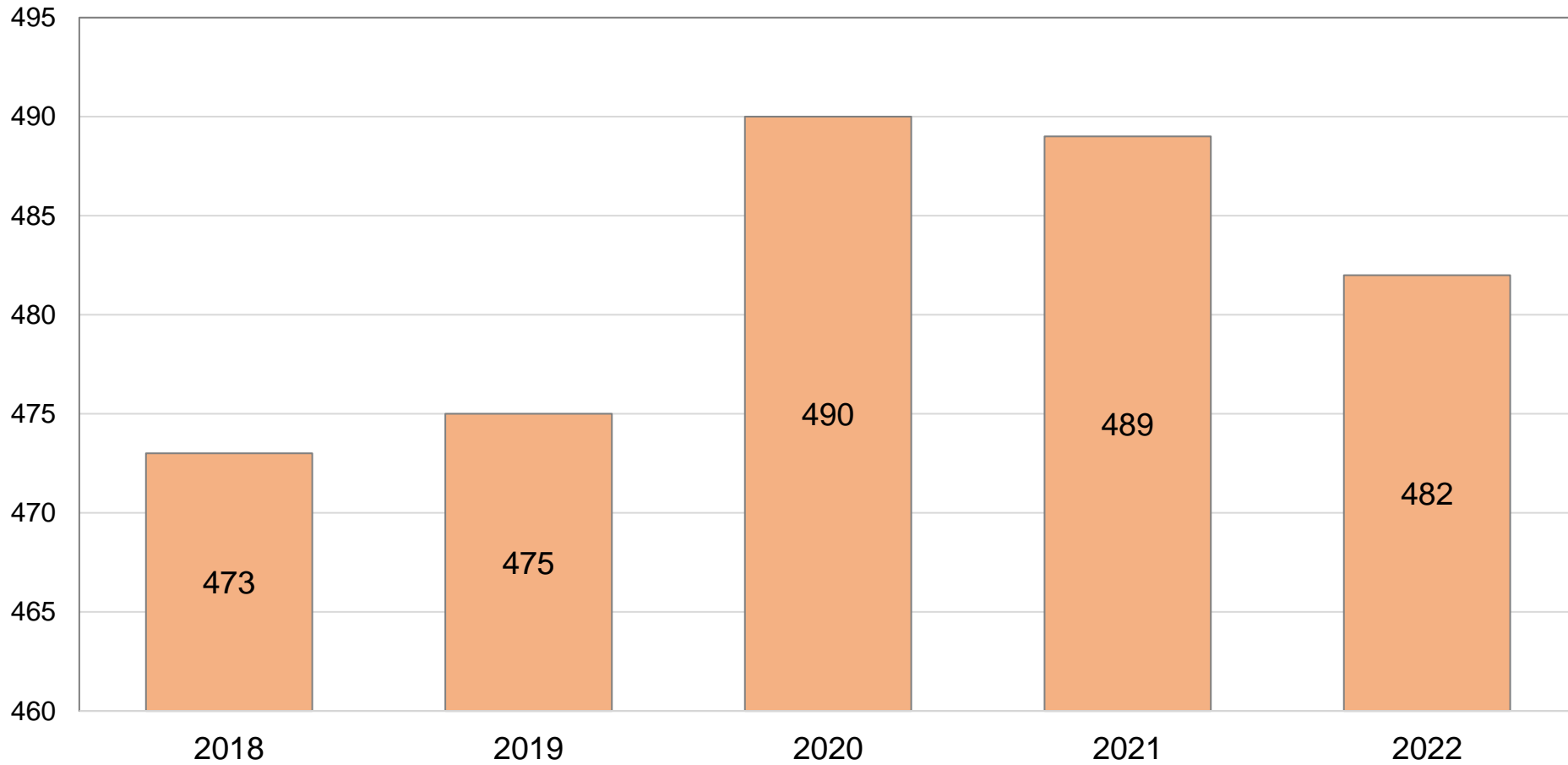
Lähde: ETELÄ-SAVON MAAKUNTALIITTO / Tilastokeskus, Statfin/Kansantalouden aluetilinpito

Yritysten liikevaihto Sulkavalla 2018 - 2022, 1000 €



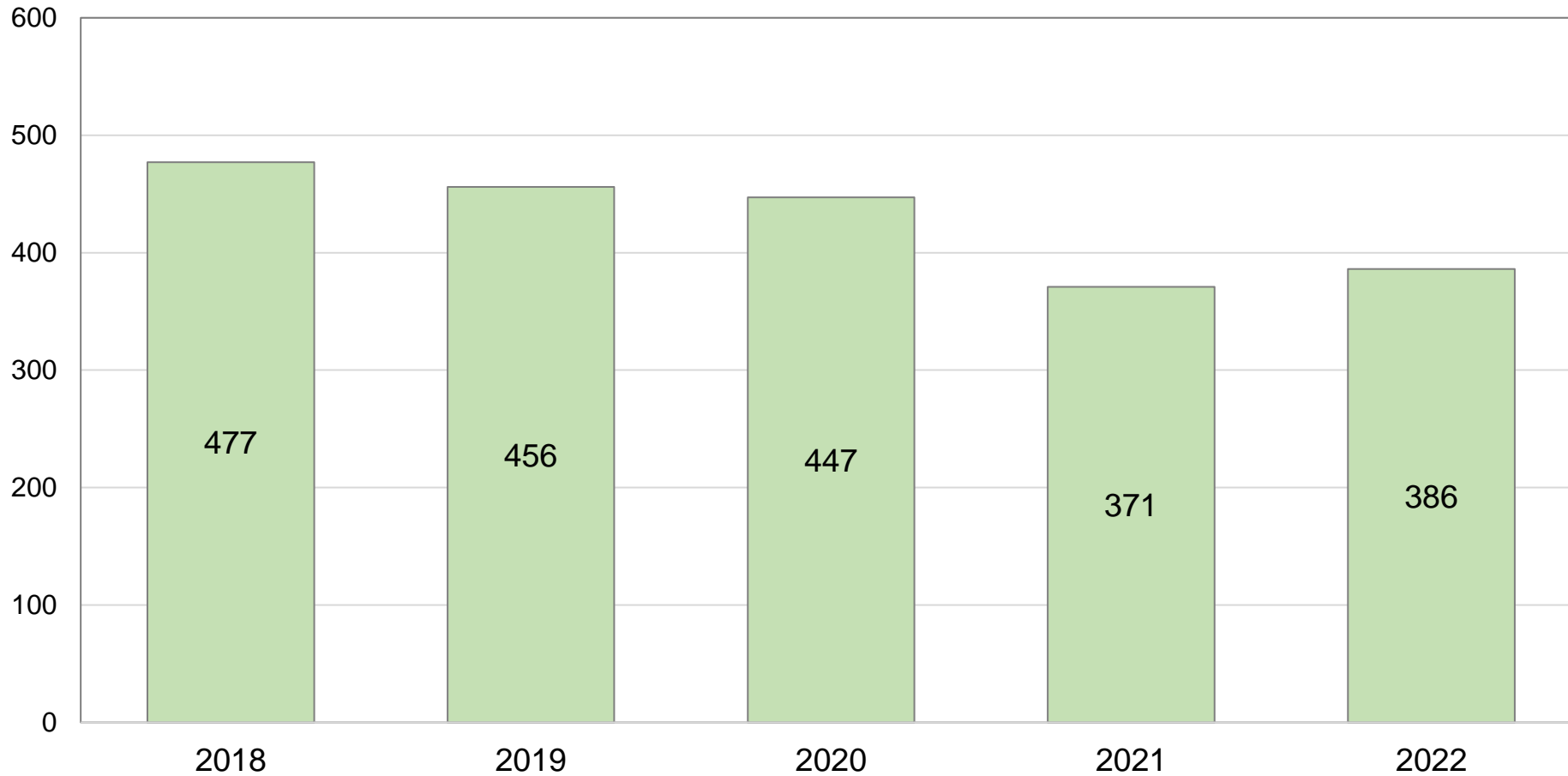
Lähde: ETELÄ-SAVON MAAKUNTALIITTO / Tilastokeskus, alueellinen yritystoimintatilasto

Yritysten toimipaikat Sulkavalla 2018 - 2022, kpl



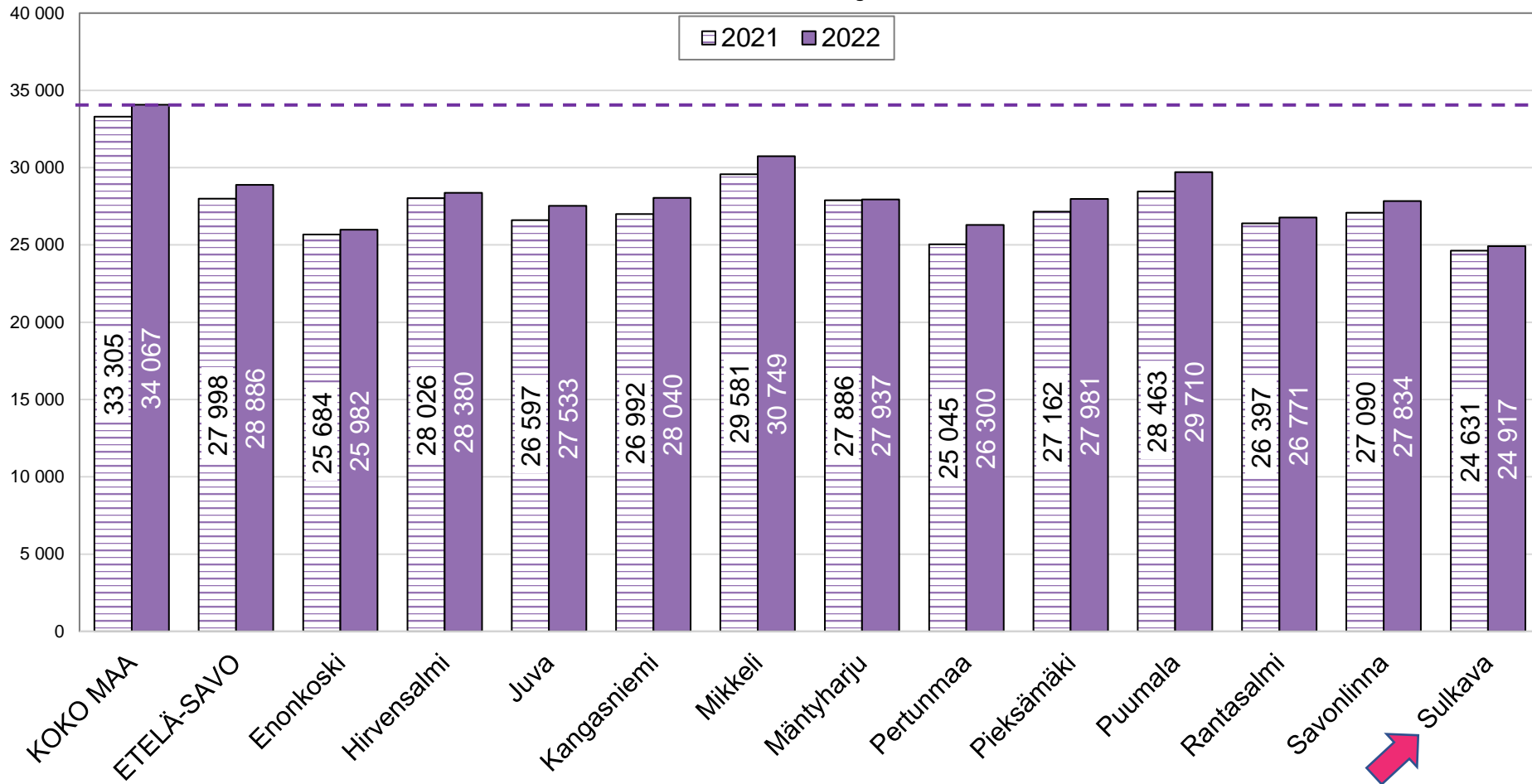
Lähde: ETELÄ-SAVON MAAKUNTALIITTO / Tilastokeskus, alueellinen yritystoimintatilasto

Yritysten henkilöstö Sulkavalla 2018 - 2022, henkilöä



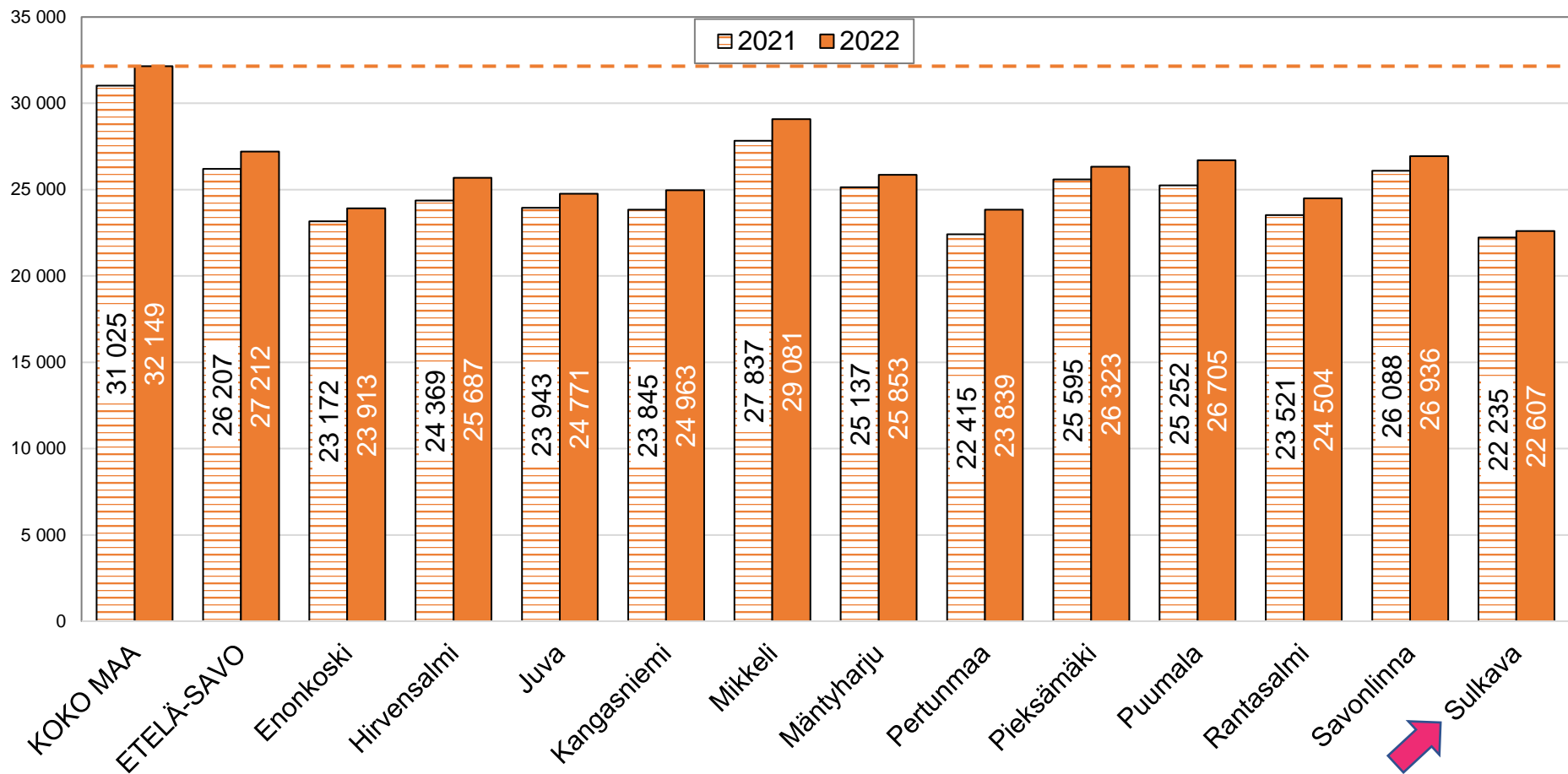
Lähde: ETELÄ-SAVON MAAKUNTALIITTO / Tilastokeskus, alueellinen yritystoimintatilasto

Veronalaiset tulot keskimäärin kunnittain Etelä-Savossa 2021 - 2022, €/tulonsaaja



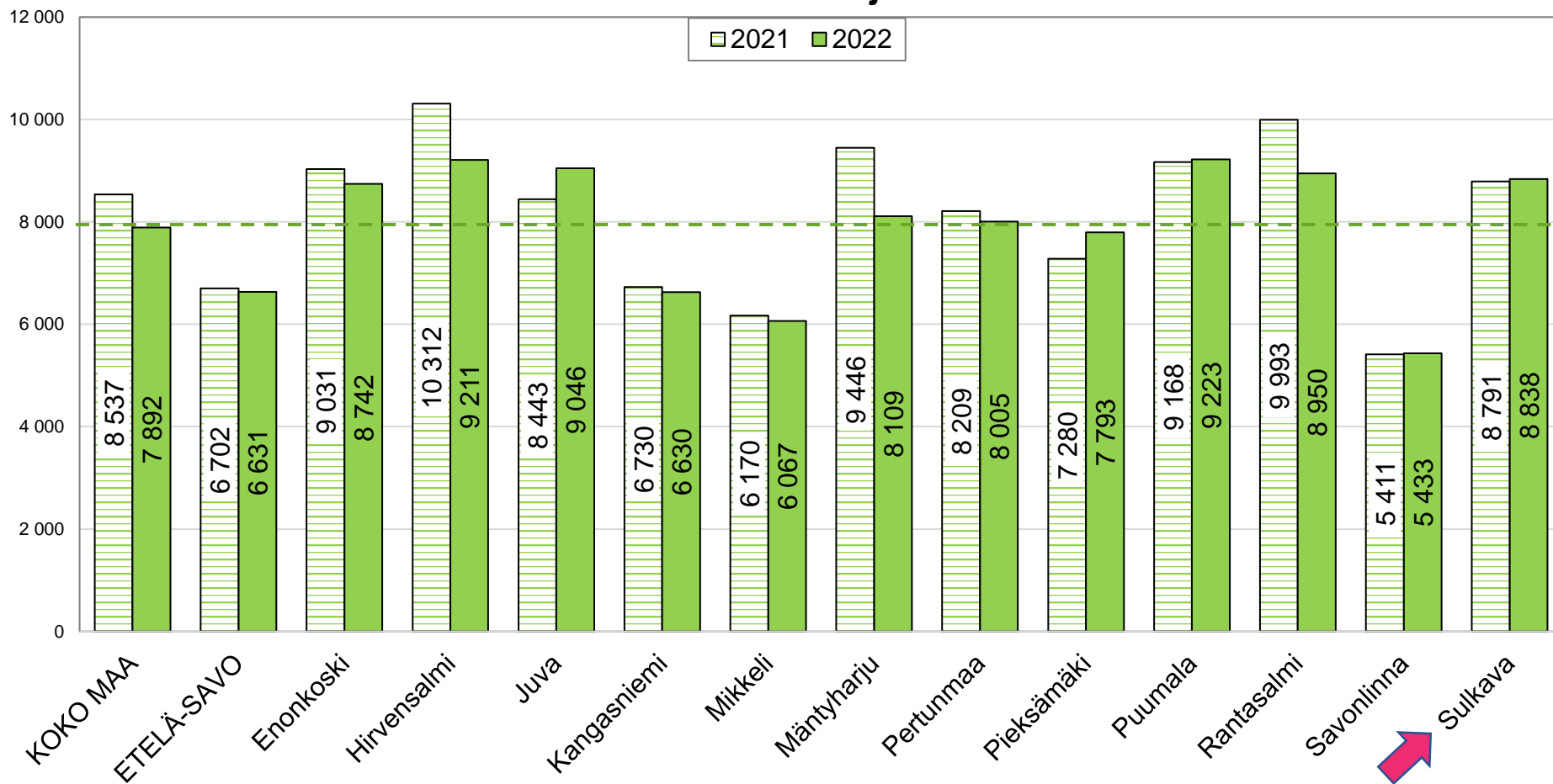
Lähde: ETELÄ-SAVON MAAKUNTALIITTO / Verohallinto

Ansiotulot keskimäärin kunnittain Etelä-Savossa 2021 - 2022, €/tulonsaaja



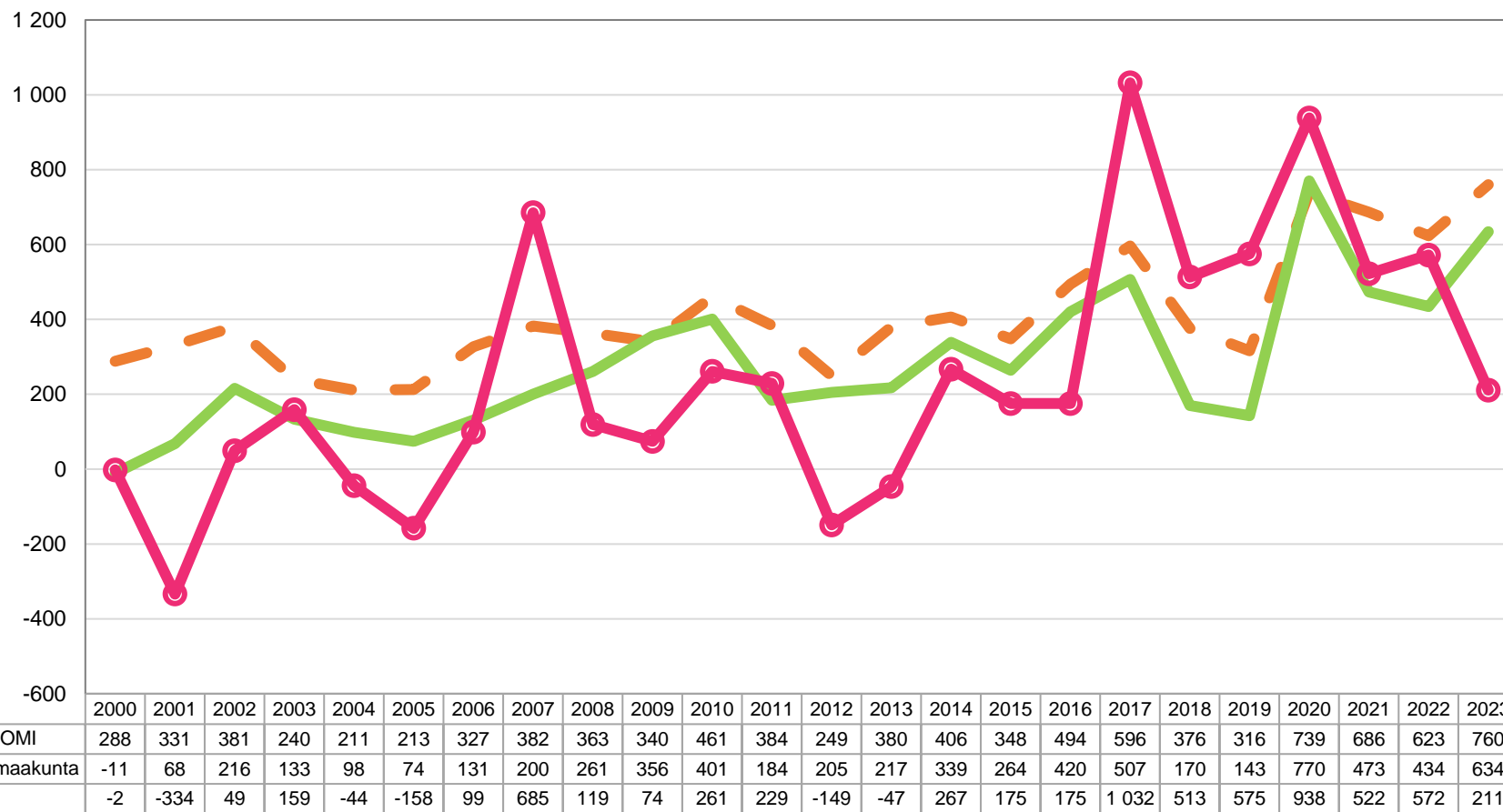
Lähde: ETELÄ-SAVON MAAKUNTALIITTO / Verohallinto

Pääomatulot keskimäärin kunnittain Etelä-Savossa 2021 - 2022, €/tulonsaaja



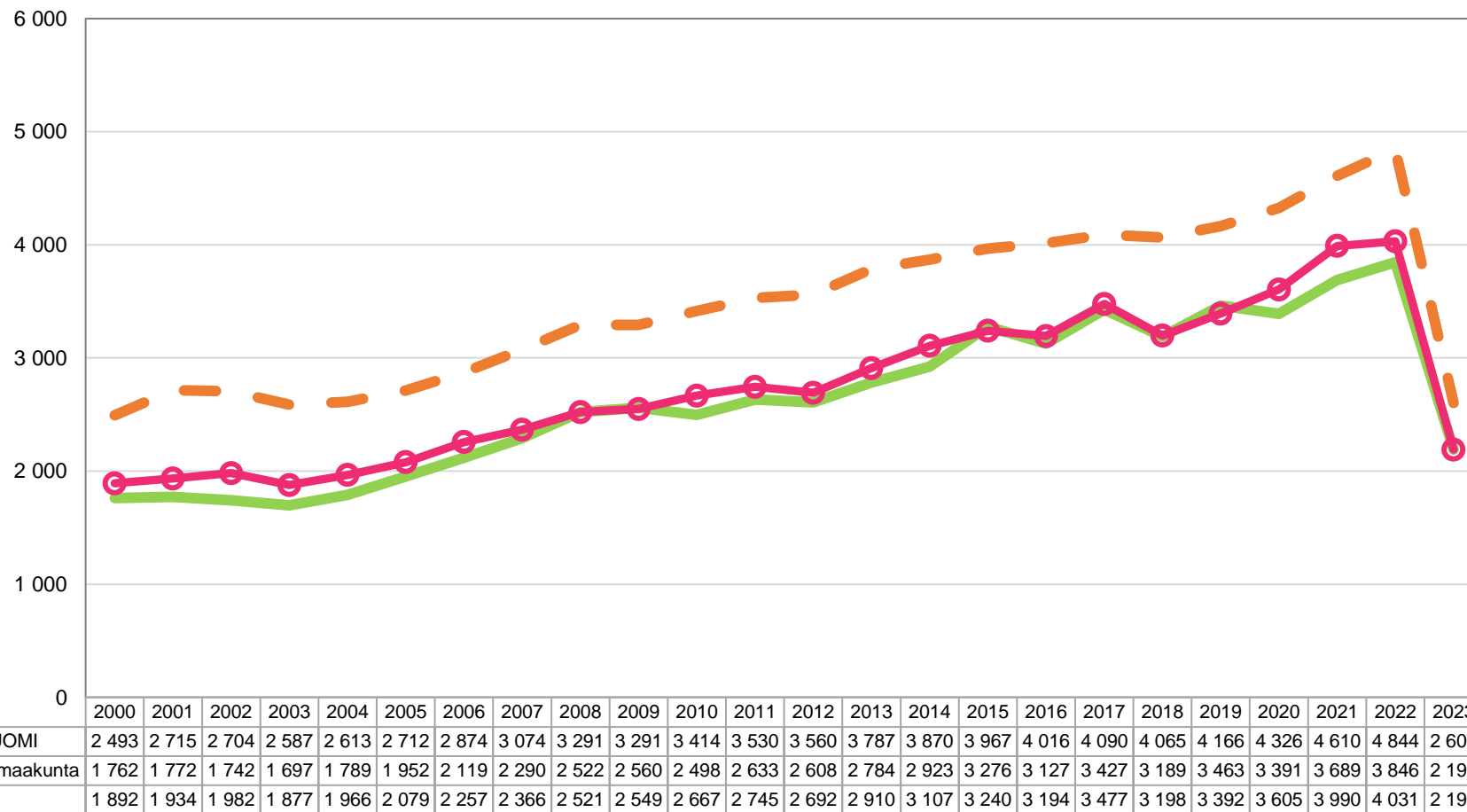
Lähde: ETELÄ-SAVON MAAKUNTALIITTO / Verohallinto

Vuosikate 2000 - 2023, €/asukas



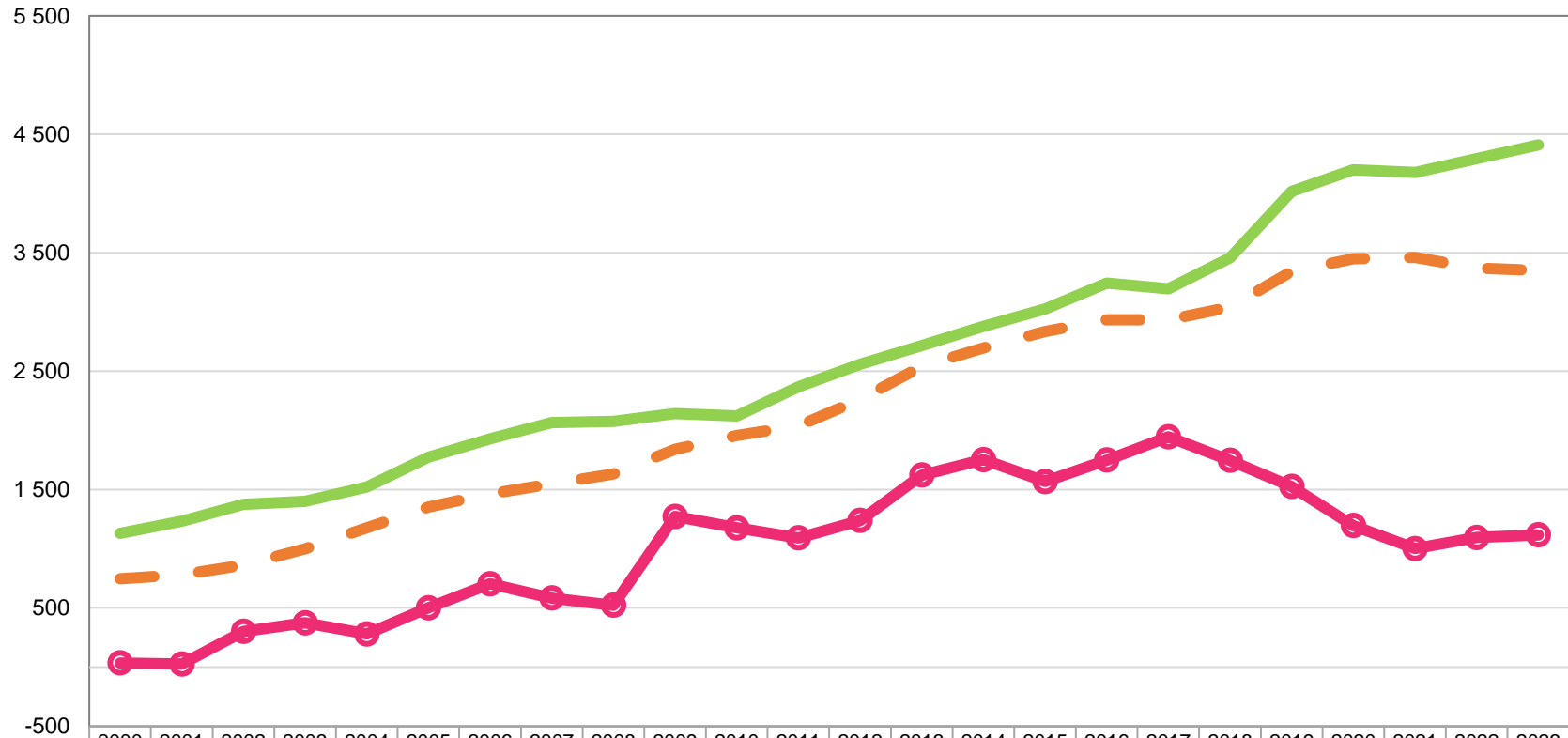
Lähde: ETELÄ-SAVON MAAKUNTALIITTO / Kuntaliitto, Valtiokonttori

Kuntien verotulot 2000 - 2023, €/asukas



Lähde: ETELÄ-SAVON MAAKUNTALIITTO / Kuntaliitto, Valtiokonttori

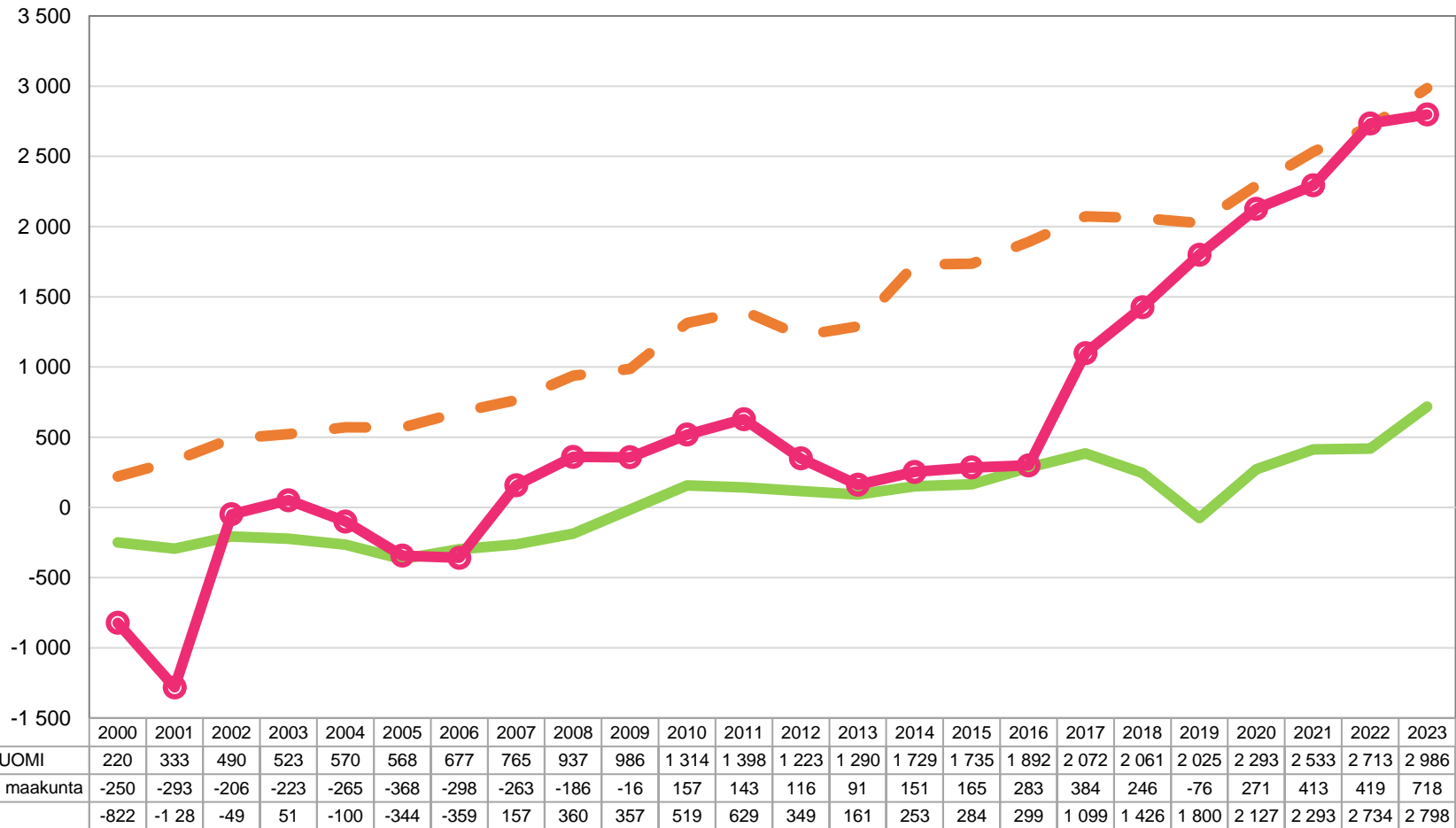
Kuntien lainakanta 2000 - 2023, €/asukas



	2000	2001	2002	2003	2004	2005	2006	2007	2008	2009	2010	2011	2012	2013	2014	2015	2016	2017	2018	2019	2020	2021	2022	2023
MANNER-SUOMI	746	781	862	1 000	1 176	1 351	1 464	1 548	1 631	1 839	1 957	2 037	2 261	2 540	2 694	2 835	2 933	2 933	3 039	3 342	3 448	3 460	3 371	3 349
Etelä-Savon maakunta	1 130	1 232	1 374	1 399	1 522	1 774	1 928	2 066	2 075	2 142	2 122	2 366	2 558	2 716	2 877	3 026	3 243	3 194	3 457	4 018	4 201	4 177	4 293	4 410
Sulkava	35	26	301	374	280	501	704	583	522	1 273	1 176	1 091	1 238	1 621	1 752	1 567	1 748	1 945	1 746	1 525	1 195	1 001	1 095	1 116

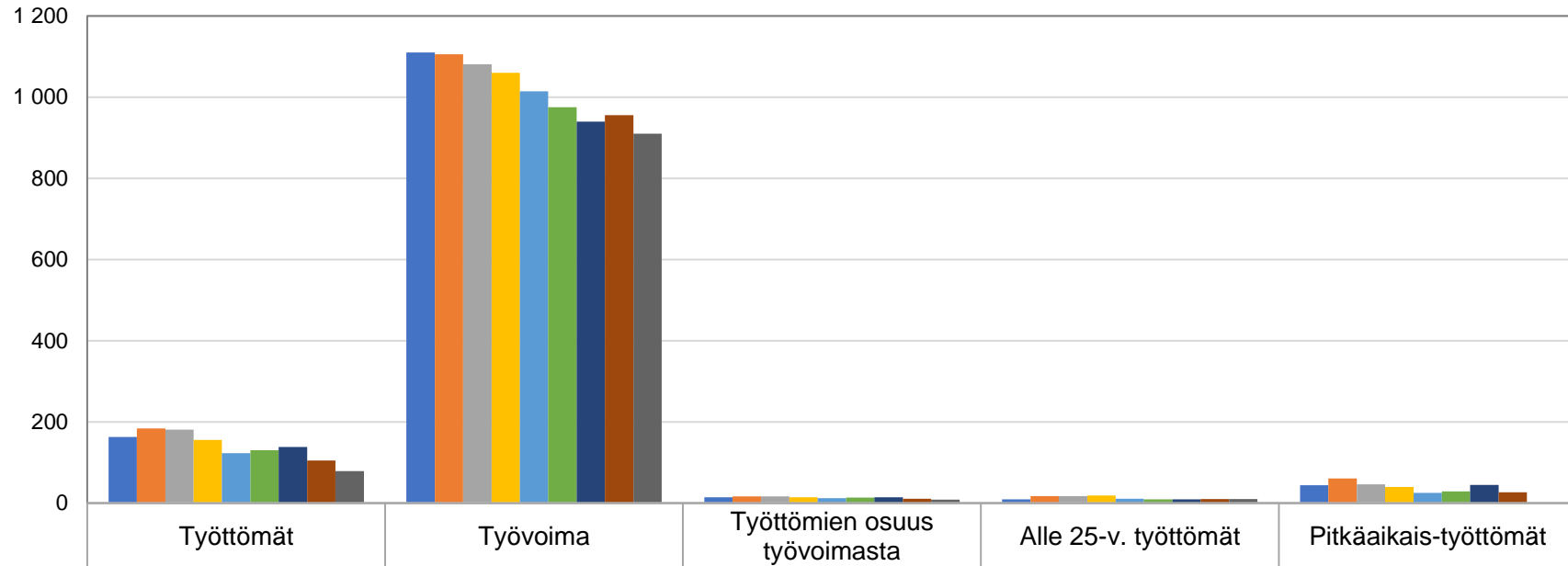
Lähde: ETELÄ-SAVON MAAKUNTALIITTO / Kuntaliitto, Valtiokonttori

Kuntien kertynyt yli-/alijäämä 2000 - 2023, €/asukas



Lähde: ETELÄ-SAVON MAAKUNTALIITTO / Kuntaliitto, Valtiokonttori

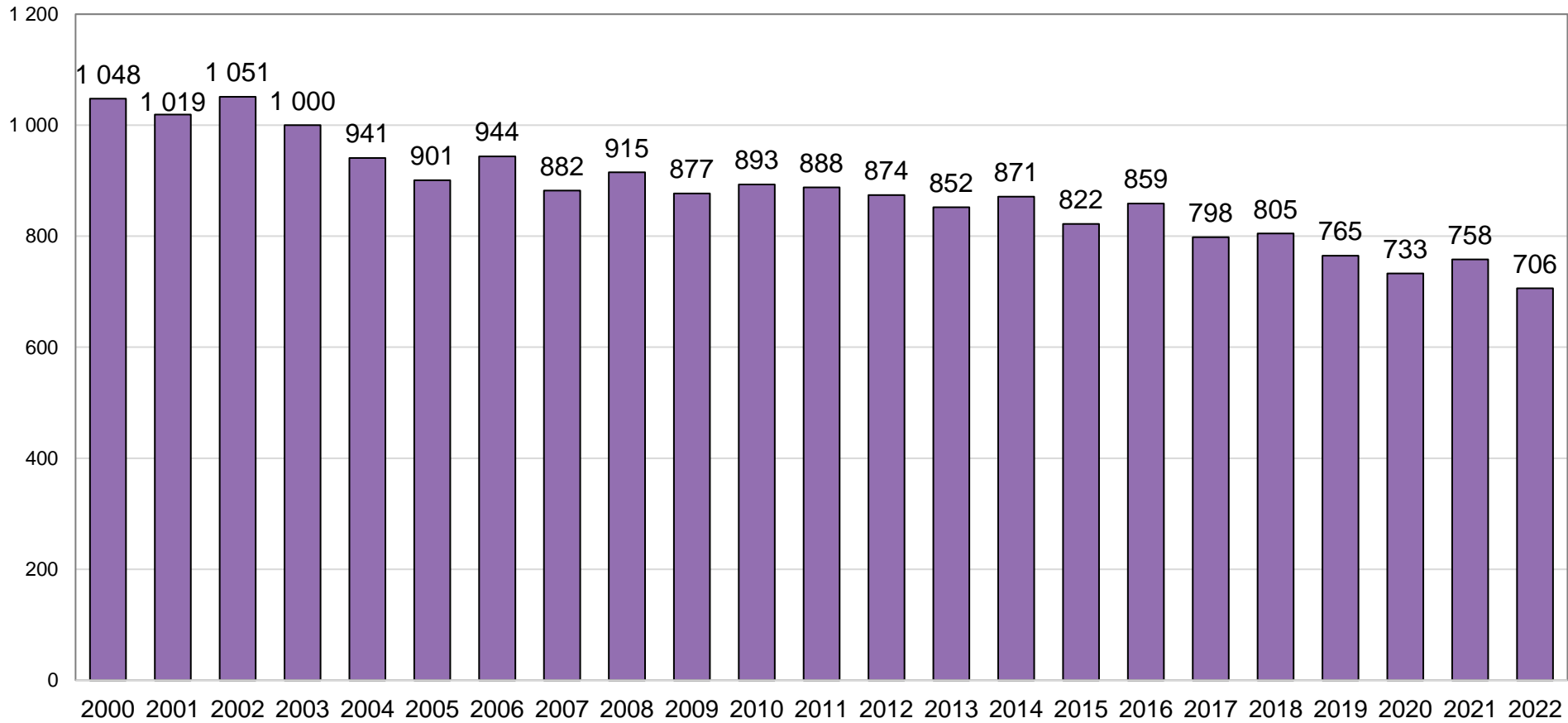
TEM / Työttömyystietoja Sulkavalla 01/2015 - 01/2023



	Työttömät	Työvoima	Työttömien osuus työvoimasta	Alle 25-v. työttömät	Pitkäaikais-työttömät
2015 Tammikuu	163	1 110	14,7	9	44
2016 Tammikuu	184	1 106	16,6	17	61
2017 Tammikuu	181	1 081	16,7	17	46
2018 Tammikuu	156	1 060	14,7	19	40
2019 Tammikuu	123	1 014	12,1	11	25
2020 Tammikuu	130	975	13,3	9	29
2021 Tammikuu	138	940	14,7	9	45
2022 Tammikuu	105	956	11,0	10	27
2023 Tammikuu	79	910	8,7	10	0

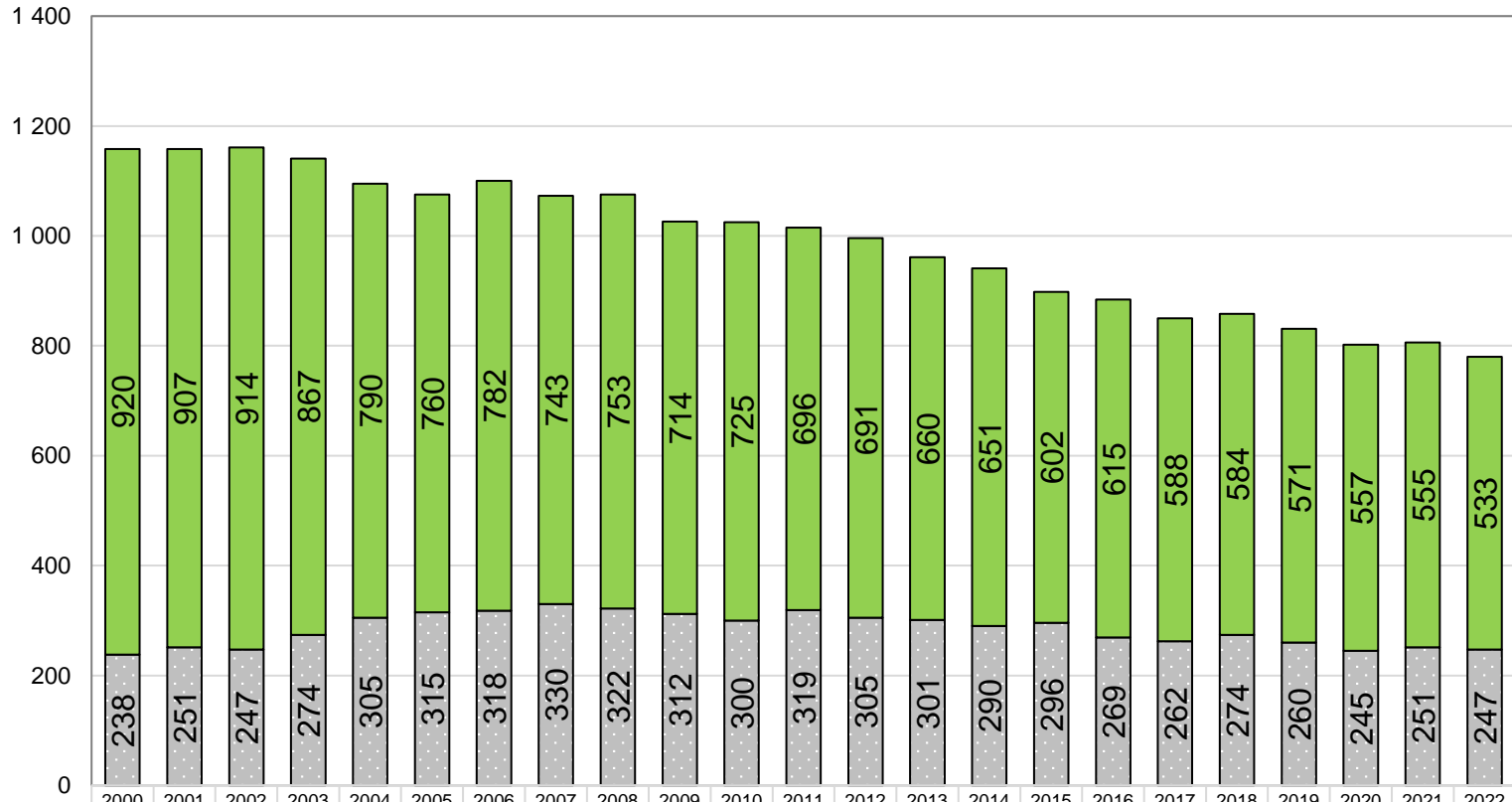
Lähde: ETELÄ-SAVON MAAKUNTALIITTO / Tilastokeskus, Staffin / Työ- ja elinkeinoministeriö, Työnvälitystilasto

Alueella työssäkäyvät (työpaikat) Sulkavalla 2000 - 2022



Lähde: ETELÄ-SAVON MAAKUNTALIITTO / Tilastokeskus, Staffin > Väestö/Työssäkäynti / Alueella työssäkäyvät (työpaikat)

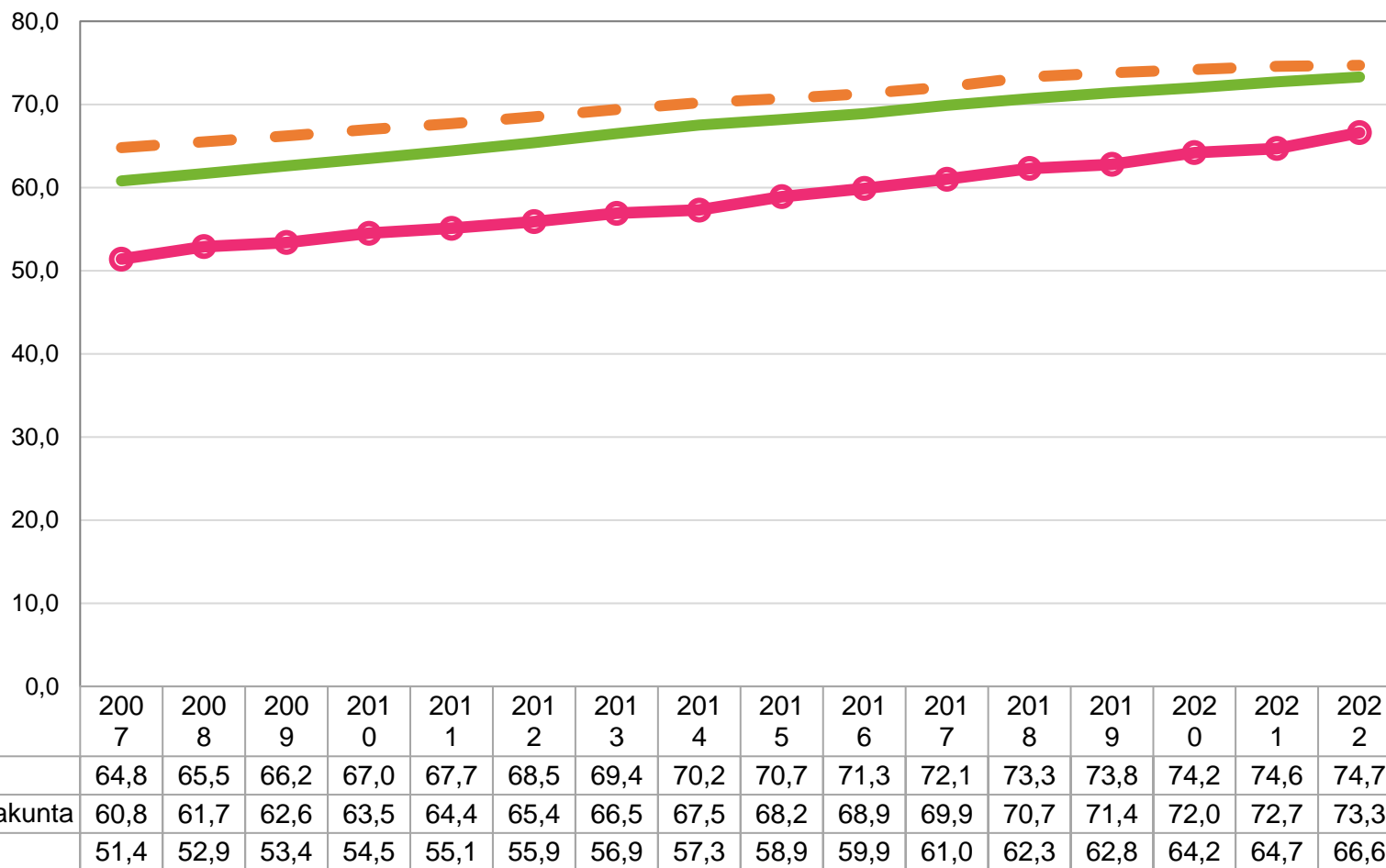
Työlliset Sulkavalla työpaikan sijainnin mukaan 2000 - 2022



Asuinkunnassaan työssäkäyvät	920	907	914	867	790	760	782	743	753	714	725	696	691	660	651	602	615	588	584	571	557	555	533
Asuinkuntansa ulkopuolella työssäkäyvät	238	251	247	274	305	315	318	330	322	312	300	319	305	301	290	296	269	262	274	260	245	251	247
Työlliset yhteensä	1 158	1 158	1 161	1 141	1 095	1 075	1 100	1 073	1 075	1 026	1 025	1 015	996	961	941	898	884	850	858	831	802	806	780

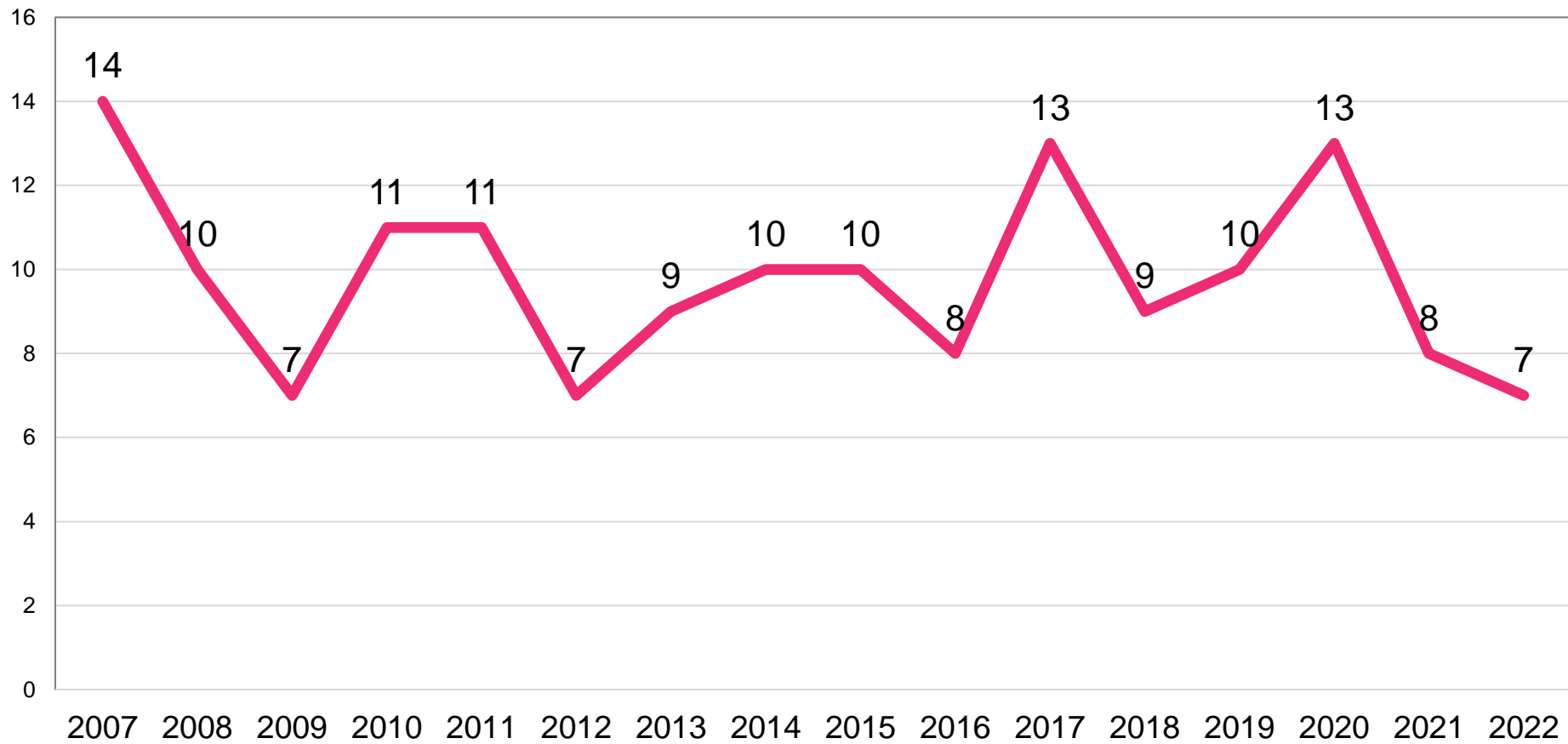
Lähde: ETELÄ-SAVON MAAKUNTALIITTO /Tilastokeskus - Työssäkäyntitilasto

Tutkinnon suorittaneet yli 15 vuotiaat 2007 - 2022, %



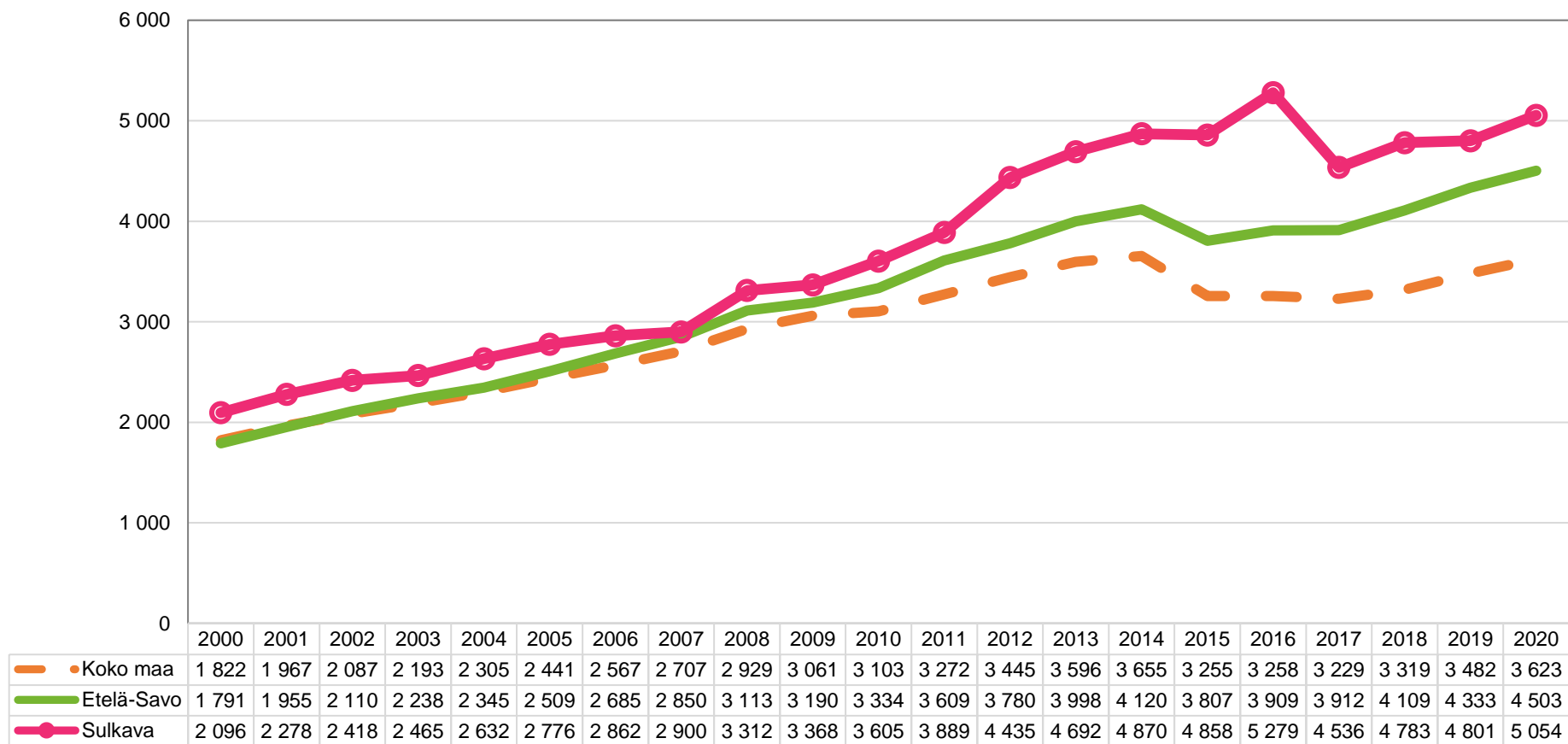
Lähde: ETELÄ-SAVON MAAKUNTALIITTO / Tilastokeskus, Staffin > Koulutus/Väestön koulutusrakenne

Peruskoulun jälkeistä tutkintoa vaille olevat 25-29-vuotiaat Sulkavalla 2007 - 2022, lukumäärä



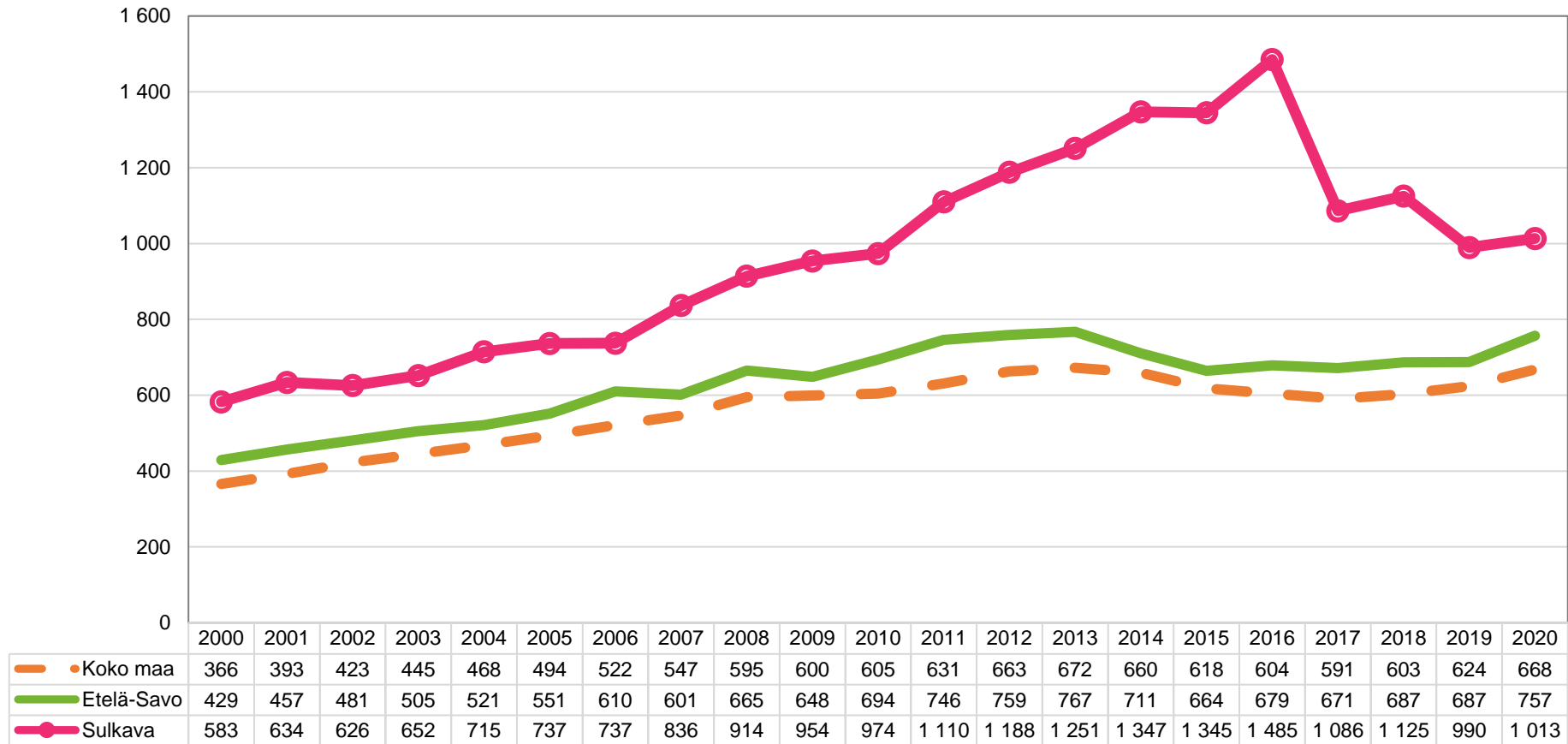
Lähde: ETELÄ-SAVON MAAKUNTALIITTO / Tilastokeskus, Staffin > Koulutus/Väestön koulutusrakenne

Sosiaali- ja terveystoimen nettokustannukset 2000 - 2020, euroa / asukas



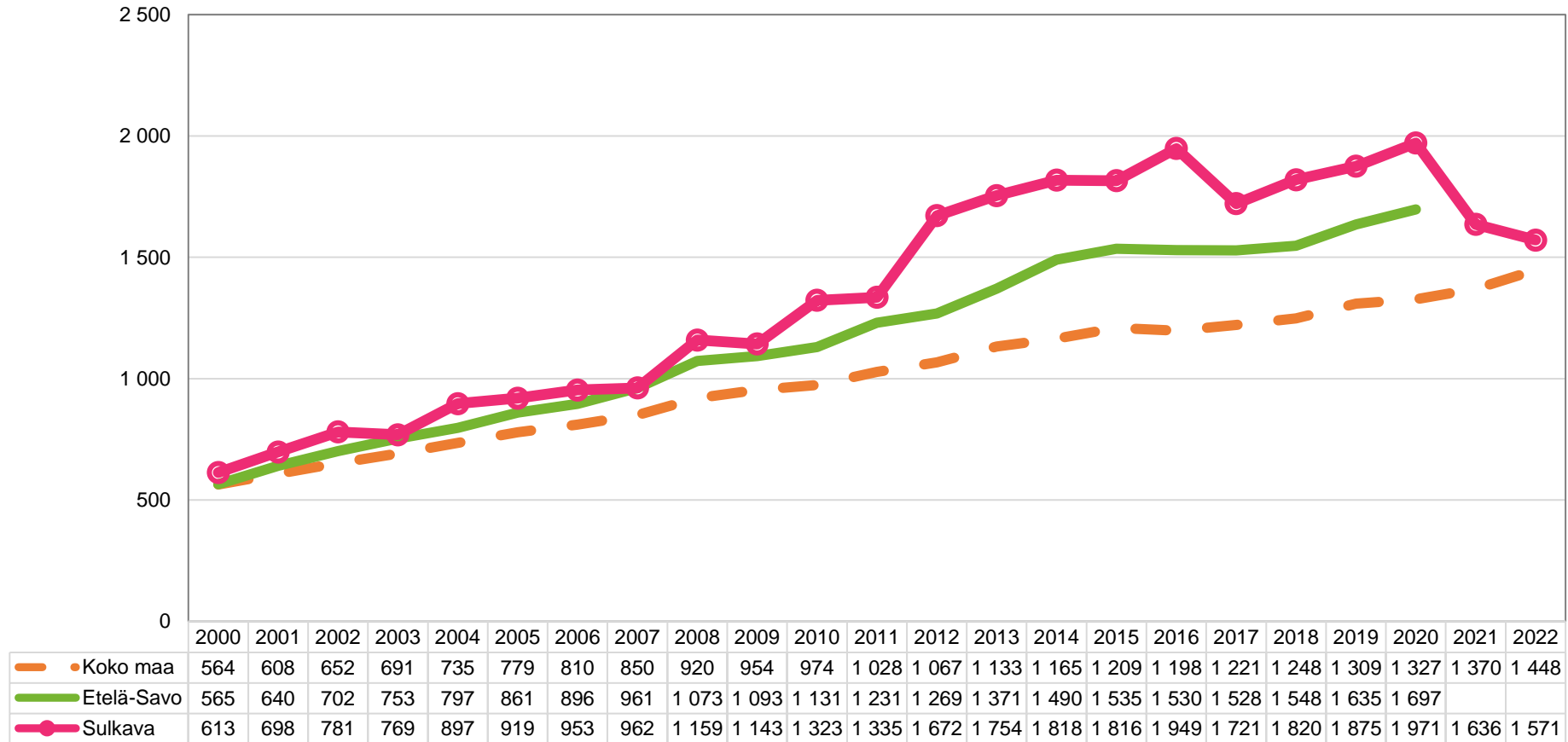
Lähde: ETELÄ-SAVON MAAKUNTALIITTO / THL, Tilasto- ja indikaattoripankki SOTKA.net, id:1073

Perusterveydenhuollon (mukaanlukien hammashuolto) nettokustannukset 2000 - 2020, euroa / asukas



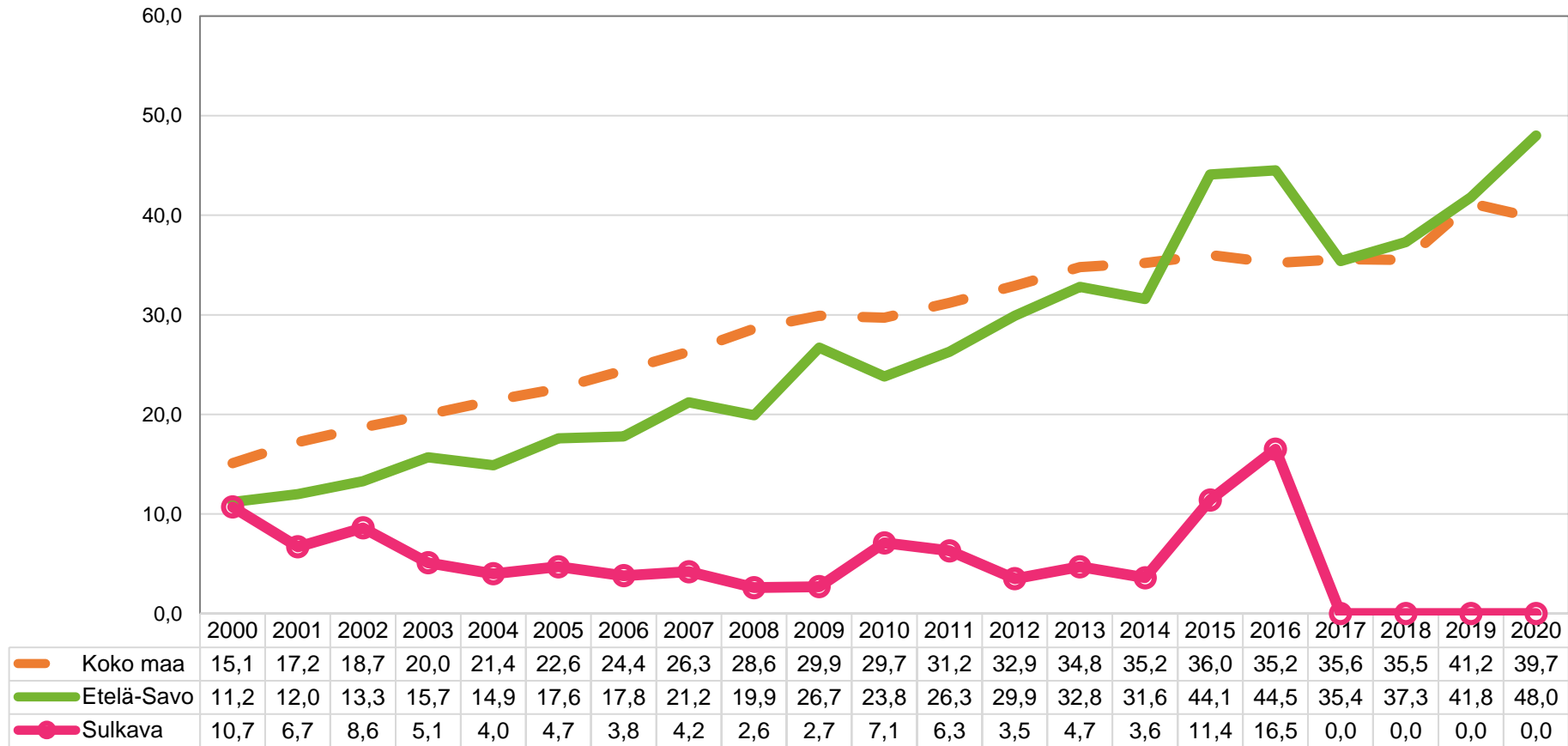
Lähde: ETELÄ-SAVON MAAKUNTALIITTO / THL, Tilasto- ja indikaattoripankki SOTKA.net, id:1072

Erikoissairaanhoidon nettokustannukset 2000 - 2022, euroa / asukas



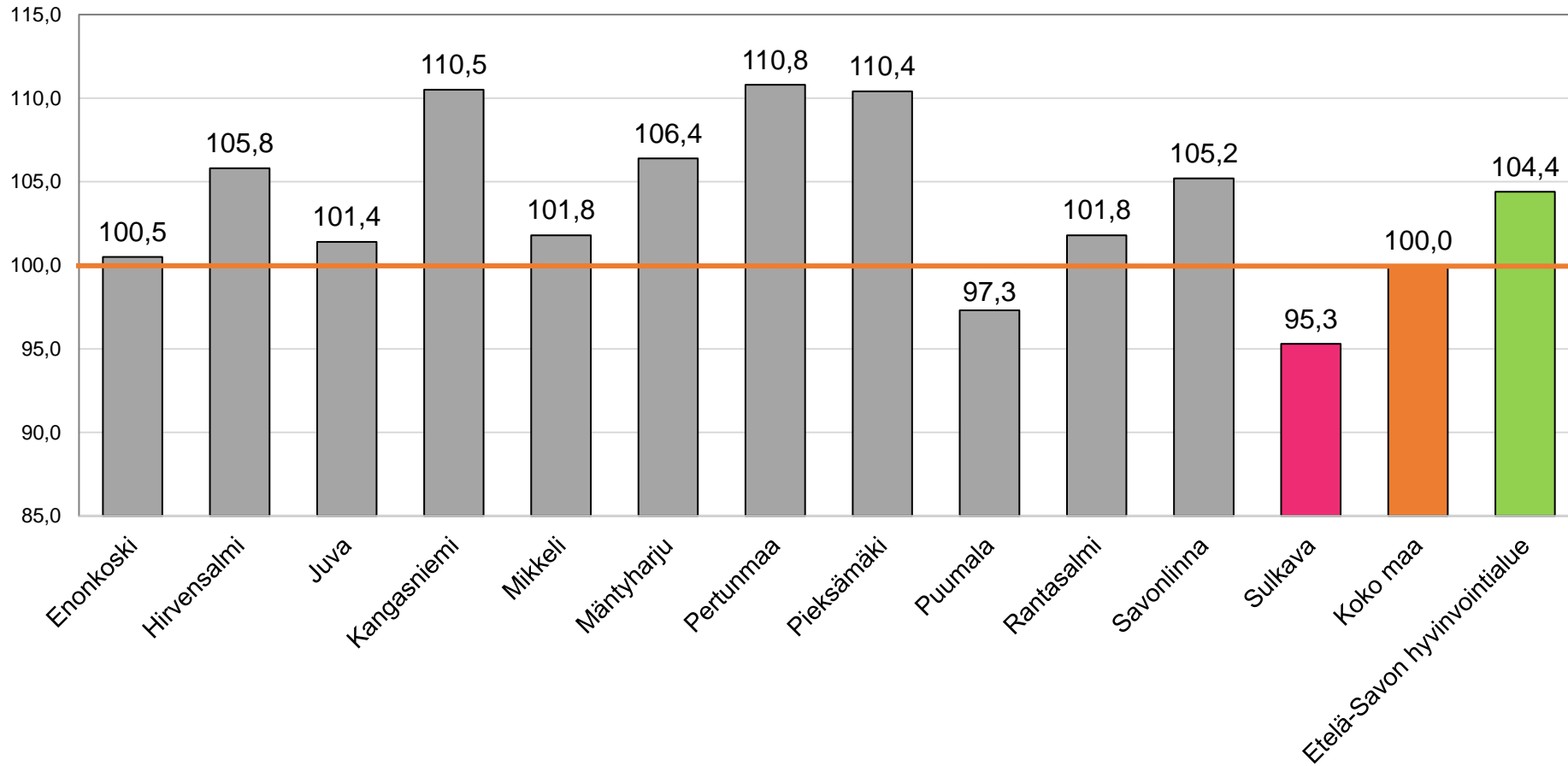
Lähde: ETELÄ-SAVON MAAKUNTALIITTO / THL, Tilasto- ja indikaattoripankki SOTKAnet, id:1071

Päihdehuollon nettokustannukset 2000 - 2020, euroa / asukas



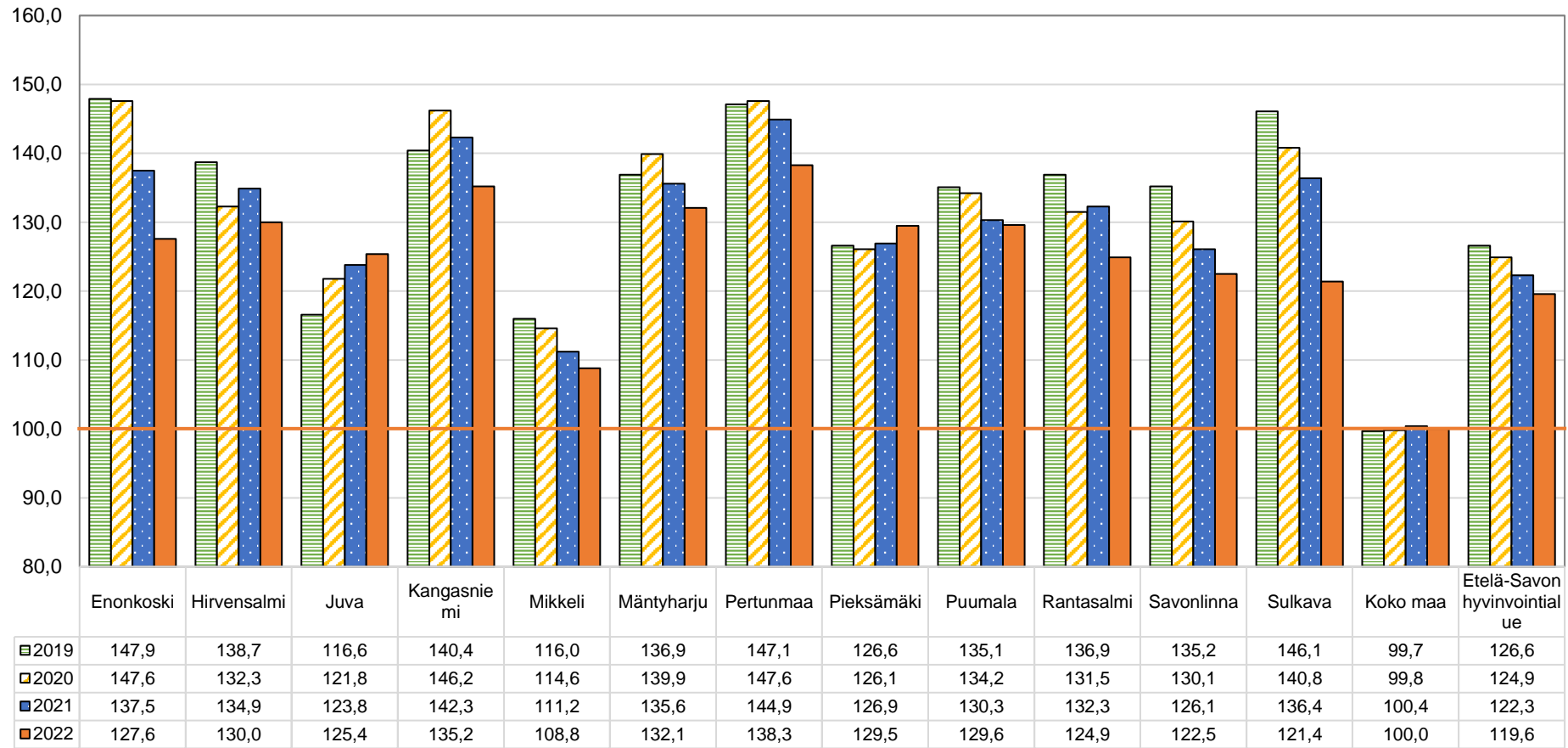
Lähde: ETELÄ-SAVON MAAKUNTALIITTO / THL, Tilasto- ja indikaattoripankki SOTKANet, id:1273

Sairastavuusindeksi 2022, ikävakioitu



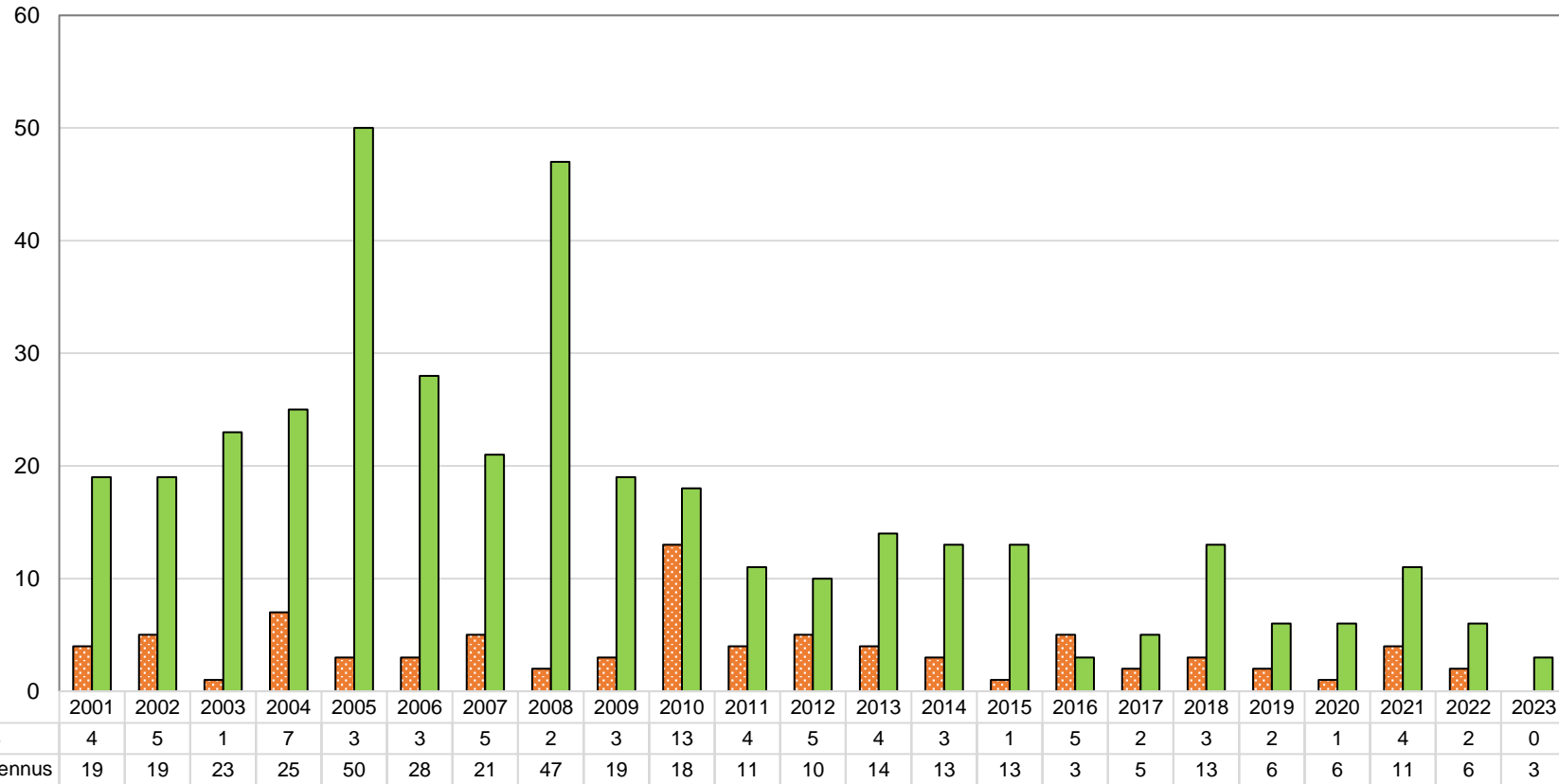
Lähde: ETELÄ-SAVON MAAKUNTALIITTO / Kela ja Terveyden ja hyvinvoinnin laitos (THL), Tilasto- ja indikaattoripankki SOTKANet, id:5641

THL:n sairastavuusindeksi 2019 - 2022, ikävakioiden



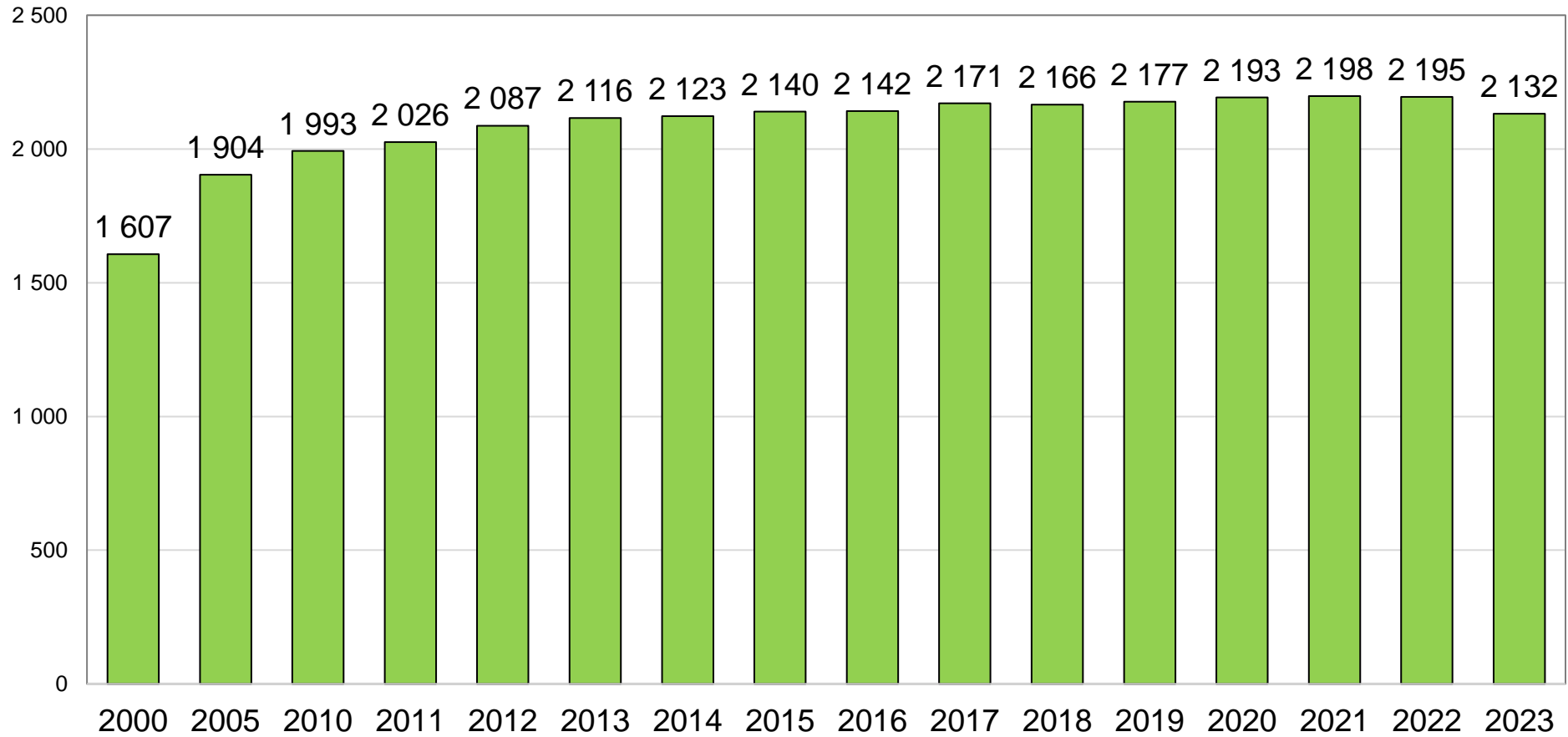
Lähde: ETELÄ-SAVON MAAKUNTALIITTO / Kela ja Terveyden ja hyvinvoinnin laitos (THL), Tilasto- ja indikaattoripankki SOTKANet, id:5642

Rakennusluvut Sulkavalla 2001 - 2023



Lähde: ETELÄ-SAVON MAAKUNTALIITTO / Tilastokeskus

Vapaa-ajan asunnot Sulkavalla 2000, 2005 ja 2010 - 2022



Lähde: ETELÄ-SAVON MAAKUNTALIITTO / Tilastokeskus, Staffin-tietokanta > Asuminen/Rakennukset ja kesämökit