

Työssäkäynti: väestön pääasiallinen toiminta 2000 - 2022

Väestö pääasiallisen toiminnan mukaan Etelä-Savon maakunnassa 2000 - 2022, 1.1.2023 aluejako

Vuosi	Koko väestö	15-74 -vuotiaat	Työvoima yhteensä	Työlliset	Työttömät	Työvoiman ulkopuolella olevat yhteensä	0-14-vuotiaat	Opiskelijat, koululaiset	Varusmiehet, siviilipalvelusmiehet	Eläkeläiset	Muut työvoiman ulkopuolella olevat	*Huoltosuhde, Etelä-Savo	*Huoltosuhde, koko maa
2000	156 117	117 983	70 740	58 129	12 611	85 377	25 454	12 353	564	42 484	4 522	1,69	1,32
2001	154 978	116 973	69 653	58 342	11 311	85 325	24 882	12 337	597	43 087	4 422	1,66	1,32
2002	153 864	115 986	68 878	58 189	10 689	84 986	24 339	11 984	615	43 481	4 567	1,64	1,32
2003	152 965	115 190	68 561	58 303	10 258	84 404	23 785	11 741	627	43 772	4 479	1,62	1,32
2004	152 171	114 474	68 158	57 883	10 275	84 013	23 238	11 709	535	44 048	4 483	1,63	1,31
2005	151 395	113 759	67 085	57 436	9 649	84 310	22 636	12 139	543	44 669	4 323	1,64	1,32
2006	150 471	112 959	66 858	58 624	8 234	83 613	22 166	11 869	494	44 815	4 269	1,57	1,28
2007	149 032	111 722	66 464	59 154	7 310	82 568	21 616	11 212	424	45 070	4 246	1,52	1,24
2008	147 892	110 739	66 005	58 405	7 600	81 887	21 222	10 711	478	45 404	4 072	1,53	1,24
2009	146 979	110 139	65 191	56 408	8 783	81 788	20 717	10 620	445	45 993	4 013	1,61	1,34
2010	146 166	109 387	64 744	56 830	7 914	81 422	20 308	10 630	476	46 125	3 883	1,57	1,31
2011	145 353	108 708	64 408	56 744	7 664	80 945	19 993	10 239	455	46 495	3 763	1,56	1,29
2012	144 393	107 932	63 906	55 796	8 110	80 487	19 590	10 171	423	46 724	3 579	1,59	1,32
2013	143 638	107 072	63 404	54 454	8 950	80 234	19 323	10 039	170	47 070	3 632	1,64	1,37
2014	142 746	106 080	63 099	53 483	9 616	79 647	19 069	9 769	189	47 226	3 394	1,67	1,41
2015	141 621	105 294	61 888	51 691	10 197	79 733	18 771	9 742	170	47 568	3 482	1,74	1,43
2016	140 422	103 974	61 319	51 991	9 328	79 103	18 382	9 357	163	47 803	3 398	1,70	1,42
2017	138 822	102 873	59 574	51 872	7 702	79 248	17 996	9 181	188	48 353	3 530	1,68	1,37
2018	136 474	100 933	58 483	51 802	6 681	77 991	17 447	8 384	194	48 354	3 612	1,63	1,32
2019	134 314	99 120	56 747	50 469	6 278	77 567	16 884	8 321	204	48 508	3 650	1,66	1,33
2020	132 702	97 439	56 237	48 568	7 669	76 465	16 396	8 285	179	48 227	3 378	1,73	1,42
2021	131 688	96 229	55 795	49 623	6 172	75 893	15 934	8 065	170	48 311	3 413	1,65	1,33
2022	130 451	94 771	55 606	49 871	5 735	74 845	15 510	7 727	198	47 977	3 433	1,62	1,30

Vuodesta 2005 työeläkevakuutuksen piiriin kuuluvat 18-68 -vuotiaat, kun aiemmin työeläkevakuuttamisvelvollisuus on alkanut jo 14-vuoden iästä lähtien. Tämä näkyy työssäkäyntitilastossa vuodesta 2005 alkaen nuorten työllisyyden vähenemisenä ja opiskelijoiden määrän kasvuna. Alaikäisten työssäkäyntiä ei pystytä rekisteritietojen perusteella luotettavasti tilastoimaan.

* **Taloudellinen huoltosuhde: montako työvoiman ulkopuolella olevaa ja työtöntä on yhtä työllistä kohti**

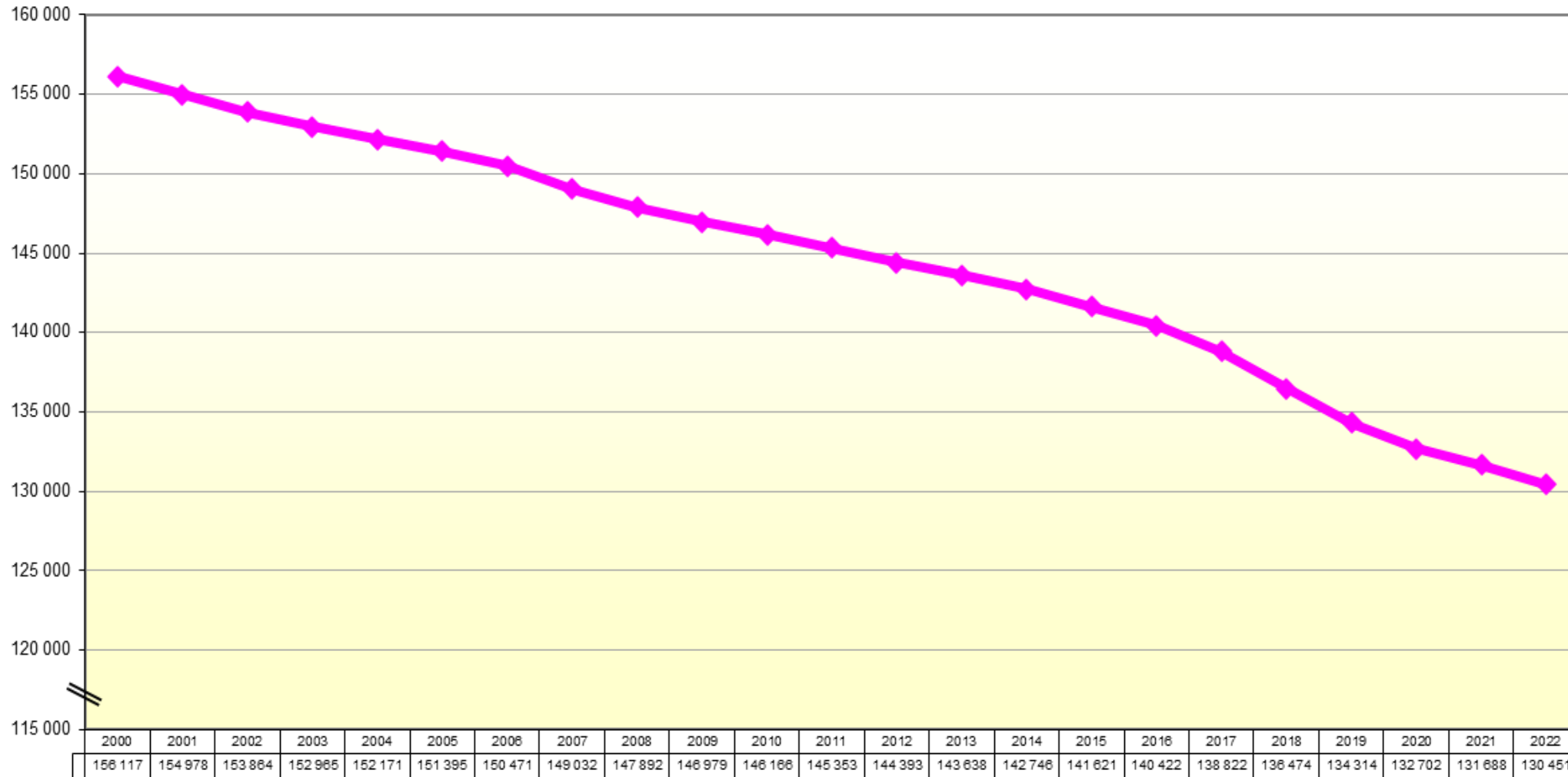
Lähde: Tilastokeskus, työssäkäyntitilasto



**Etelä-Savon
maakuntaliitto**

päivitetty: 18.12.2023 / jk

Väestö Etelä-Savossa 2000 - 2022, 1.1.2023 aluejako



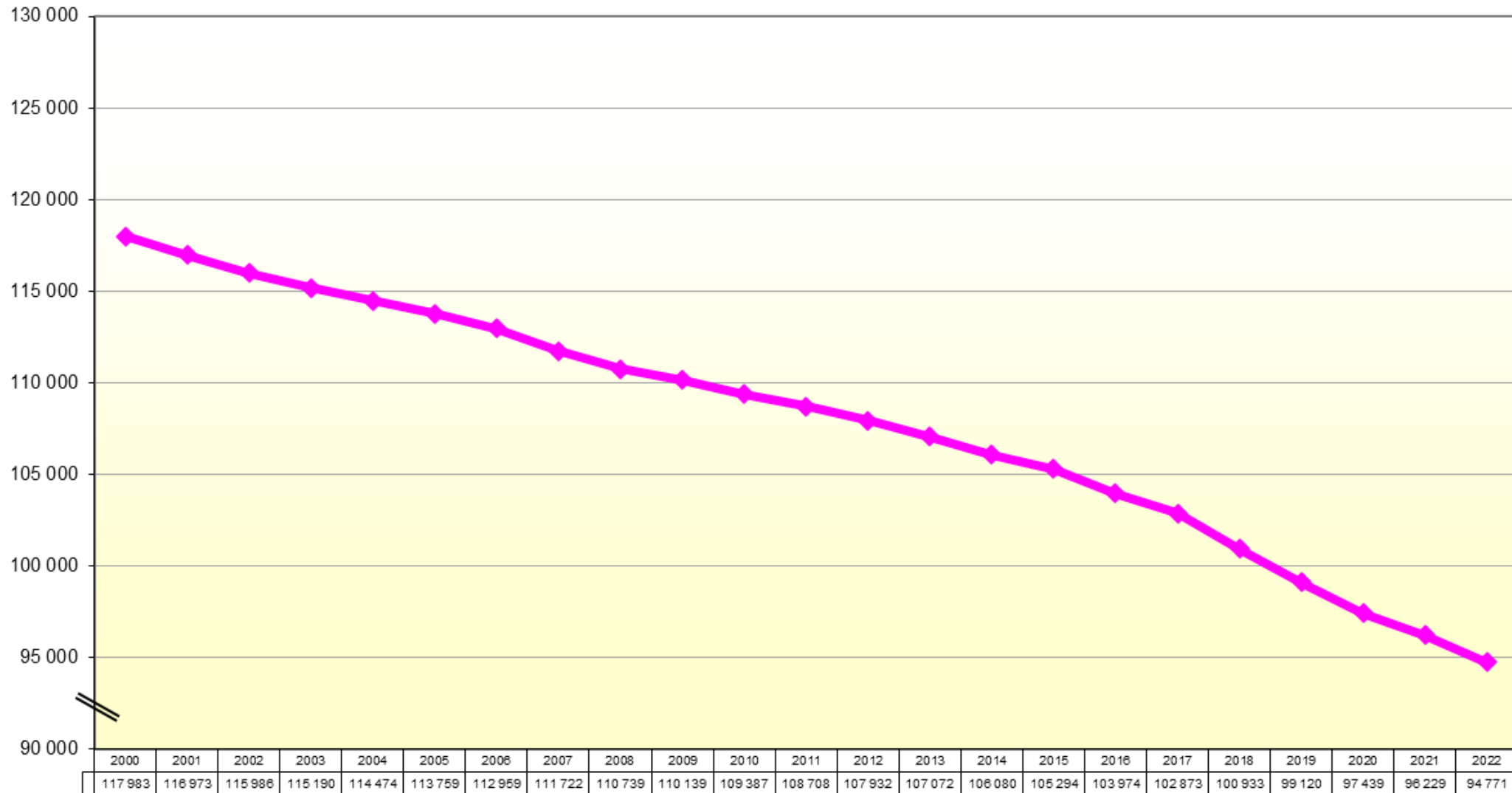
Lähde: Tilastokeskus, työssäkäyntitilasto



**Etelä-Savon
maakuntaliitto**

päivitetty: 18.12.2023 / jk

15-74-vuotiaat Etelä-Savossa 2000 - 2022, 1.1.2023 aluejako



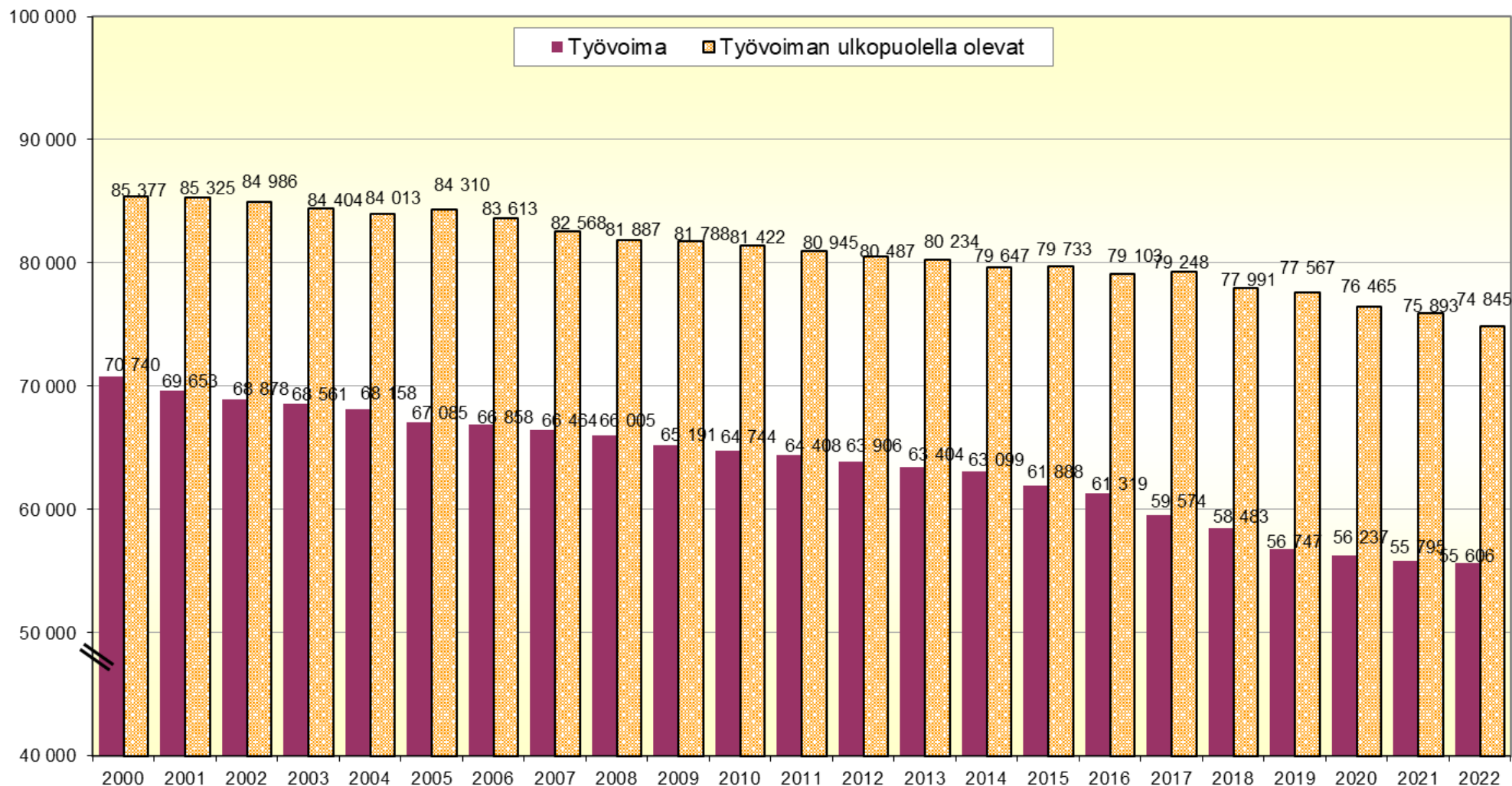
Lähde: Tilastokeskus, työssäkäyntitilasto



**Etelä-Savon
maakuntaliitto**

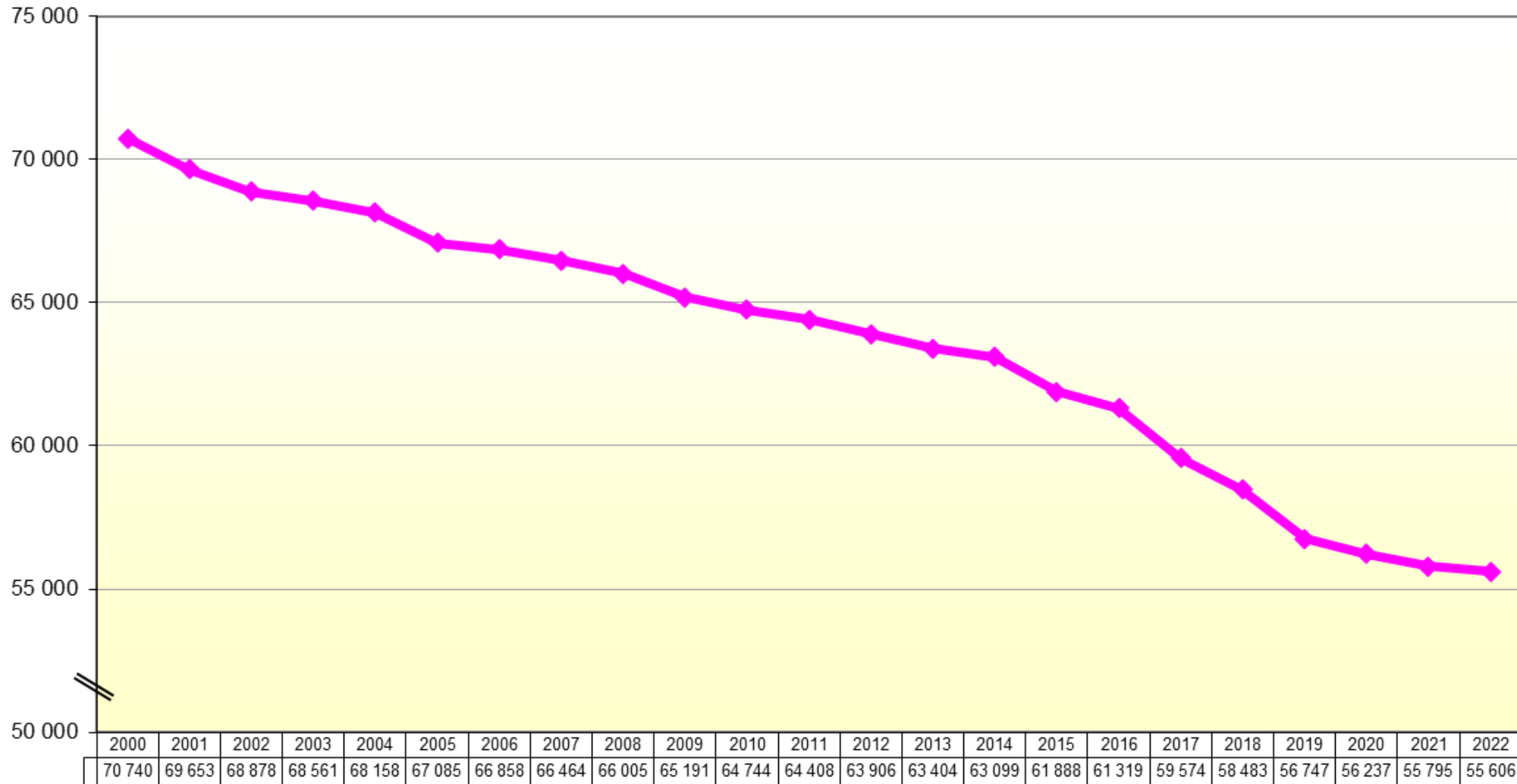
päivitetty: 18.12.2023 / jk

Työvoima ja työvoiman ulkopuolella olevat Etelä-Savossa 2000 - 2022, 1.1.2023 aluejako



Lähde: Tilastokeskus, työssäkäyntitilasto

Työvoima Etelä-Savossa 2000 - 2022, 1.1.2023 aluejako



Lähde: Tilastokeskus, työssäkäyntitilasto

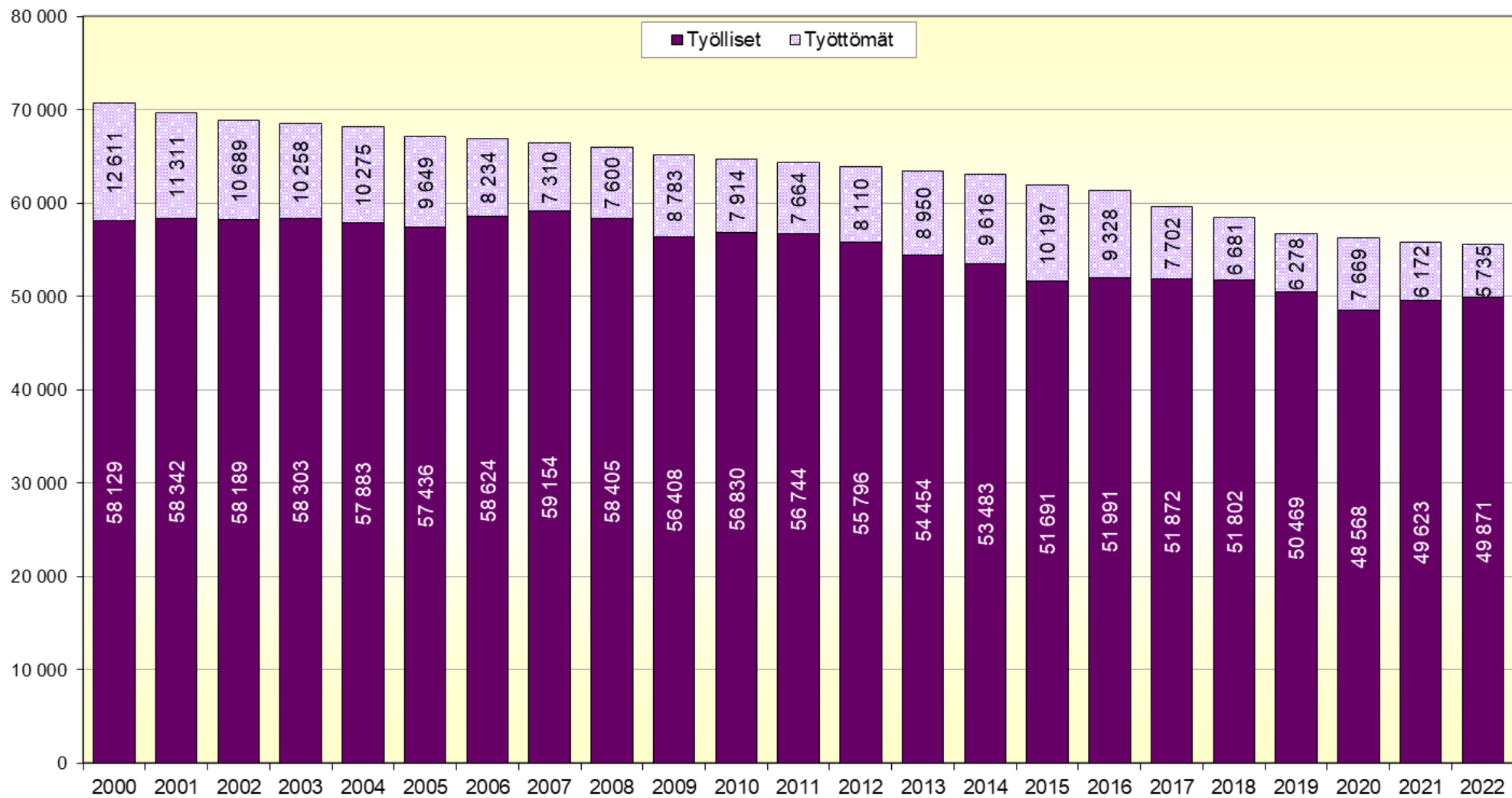


**Etelä-Savon
maakuntaliitto**

päivitetty: 18.12.2023 / jk

Työvoima (työlliset ja työttömät) Etelä-Savossa 2000 - 2022,

1.1.2023 aluejako



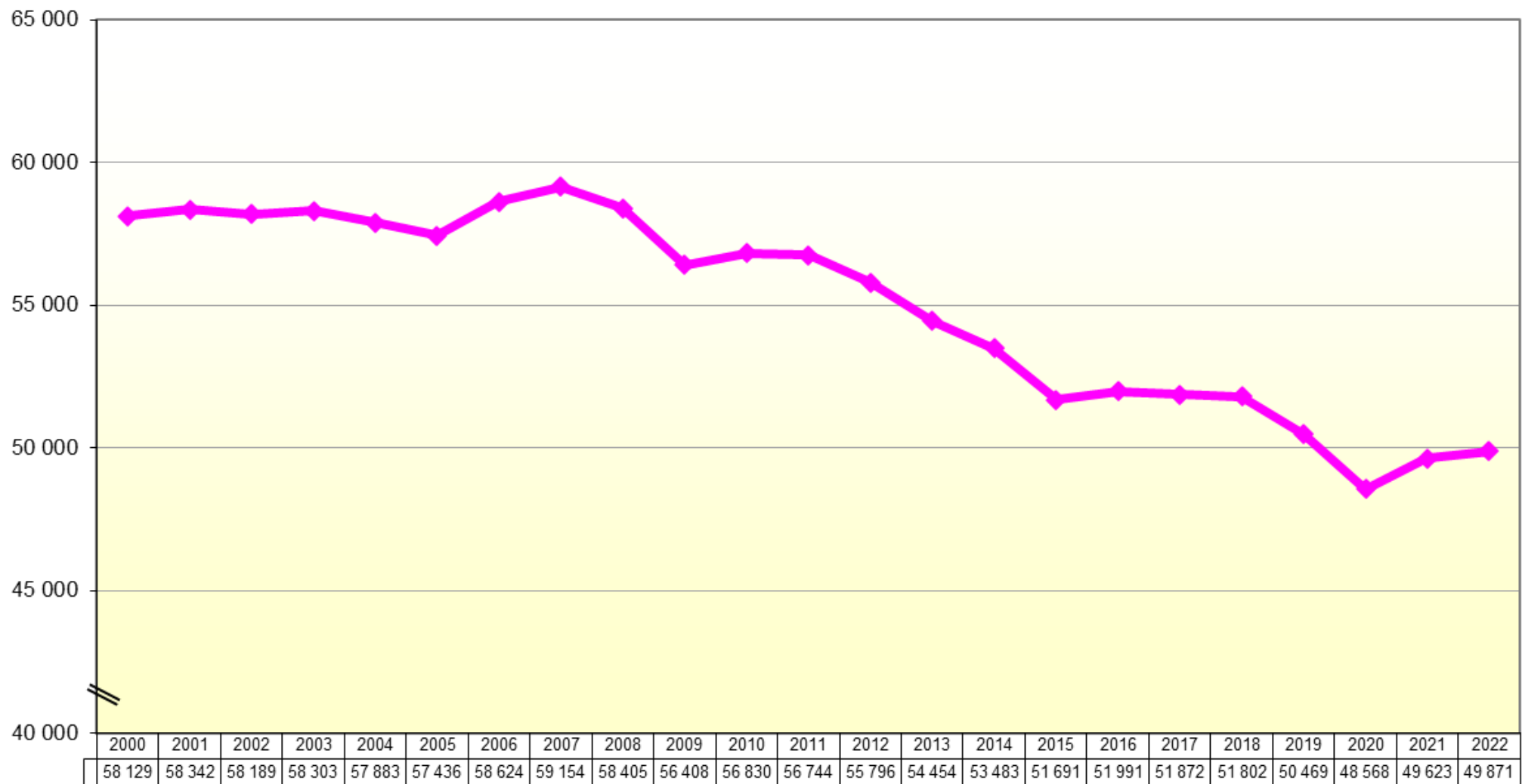
Lähde: Tilastokeskus, työssäkäyntitilasto



**Etelä-Savon
maakuntaliitto**

päivitetty: 18.12.2023 / jk

Työlliset Etelä-Savossa 2000 - 2022, 1.1.2023 aluejako



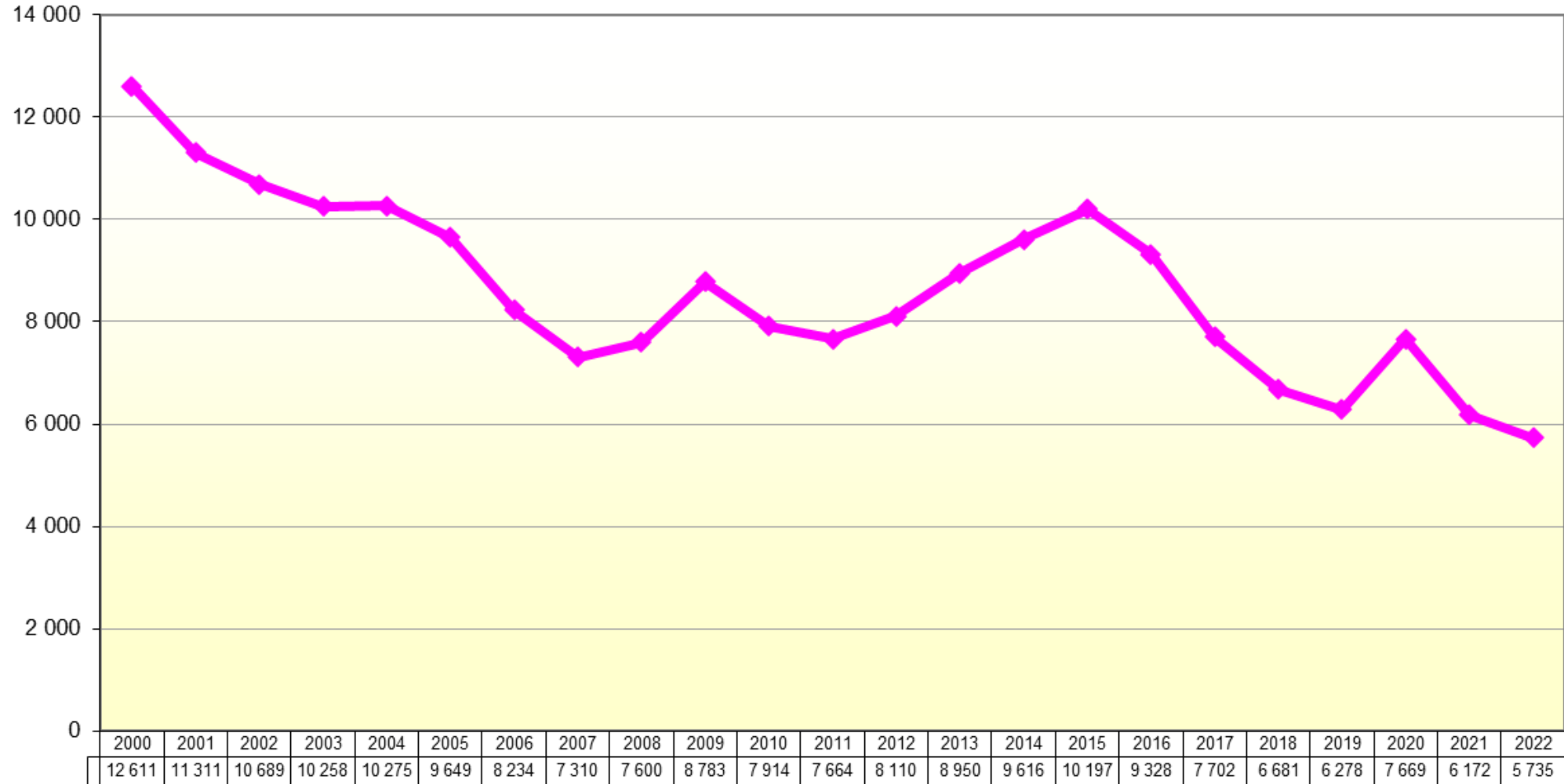
Lähde: Tilastokeskus, työssäkäyntitilasto



**Etelä-Savon
maakuntaliitto**

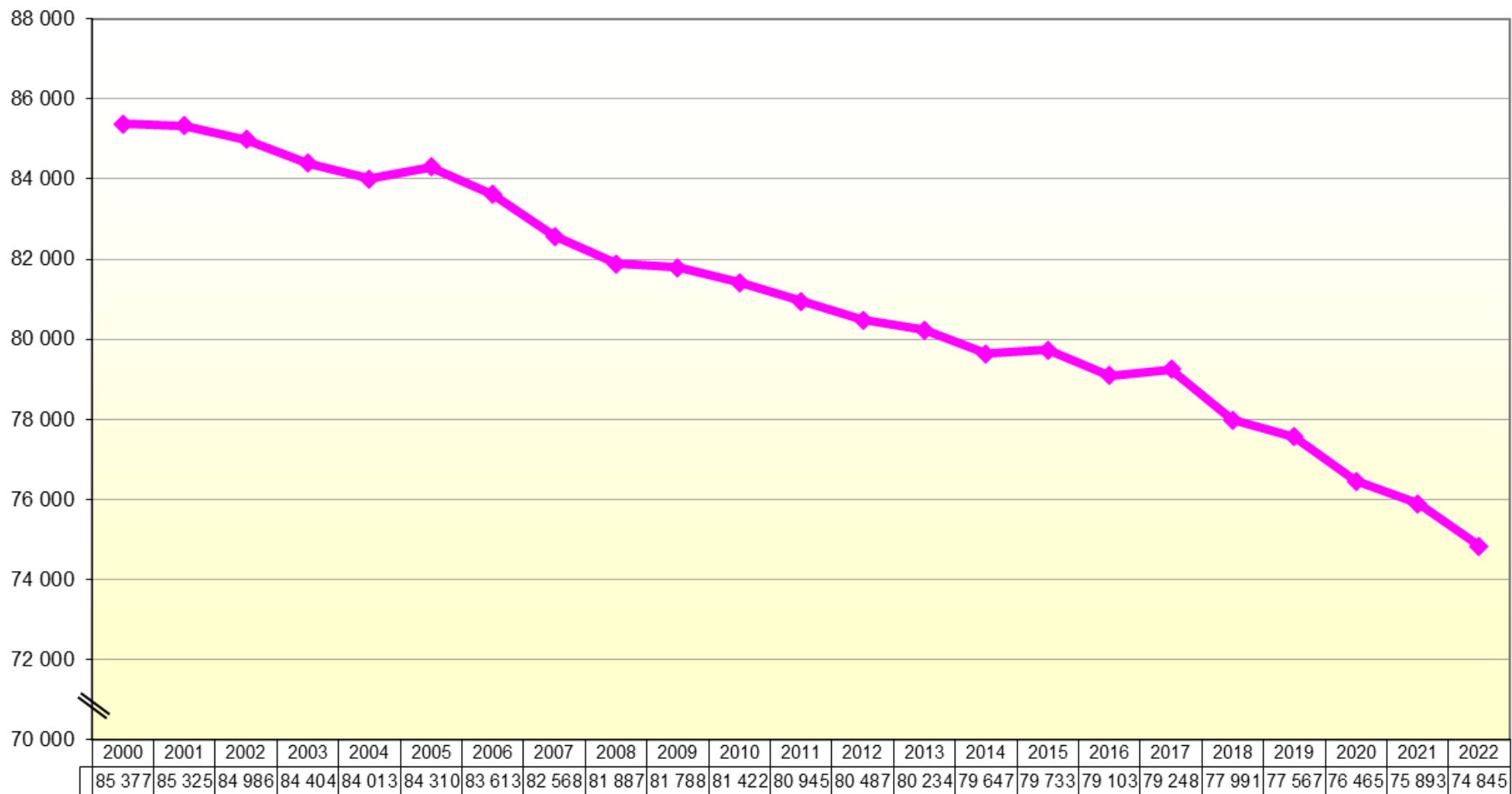
päivitetty: 18.12.2023 / jk

Työttömät Etelä-Savossa 2000 - 2022, 1.1.2023 aluejako



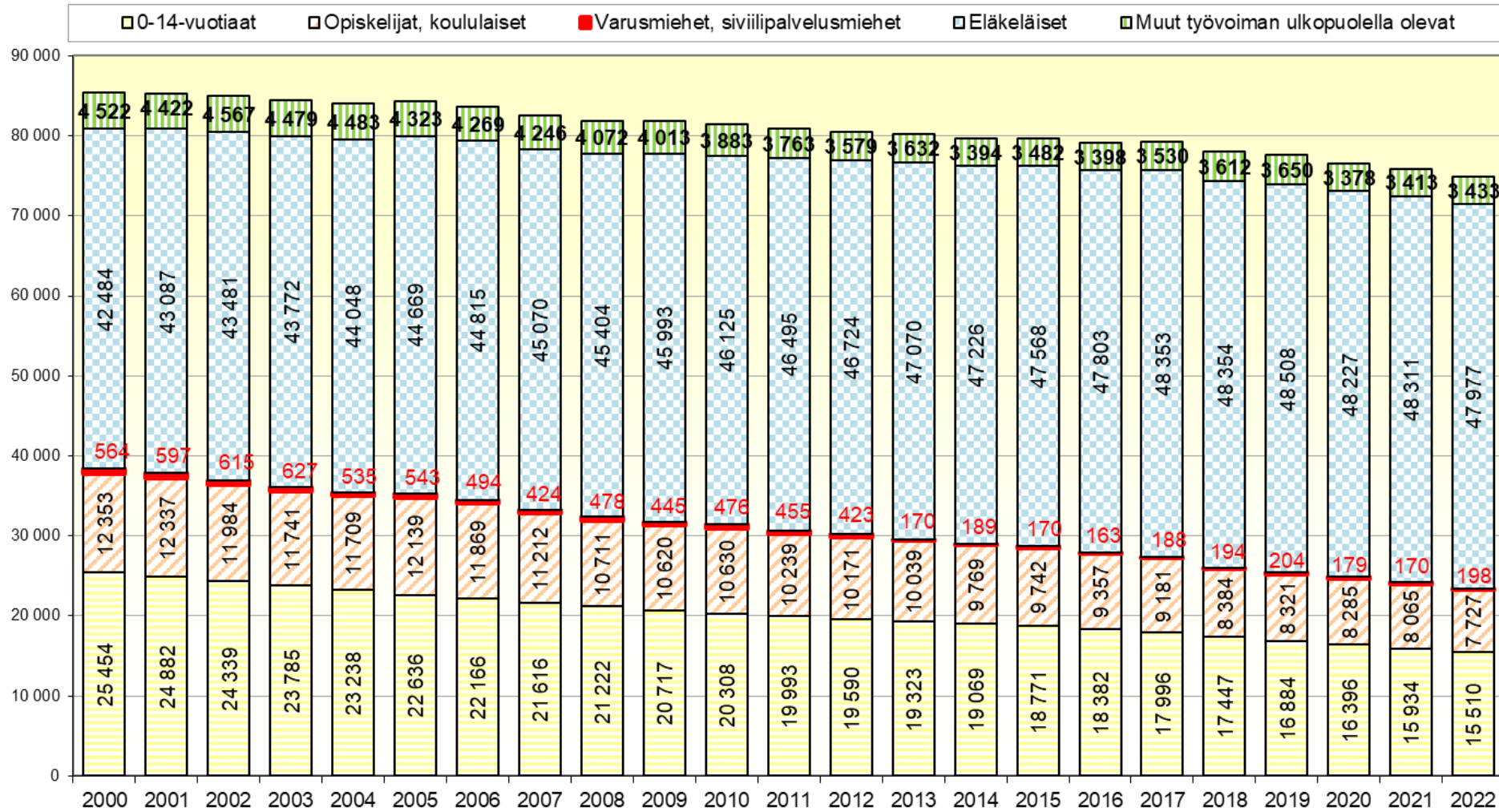
Lähde: Tilastokeskus, työssäkäyntitilasto

Työvoiman ulkopuolella olevien lukumäärä Etelä-Savossa 2000 - 2022, 1.1.2023 aluejako



Lähde: Tilastokeskus, työssäkäyntitilasto

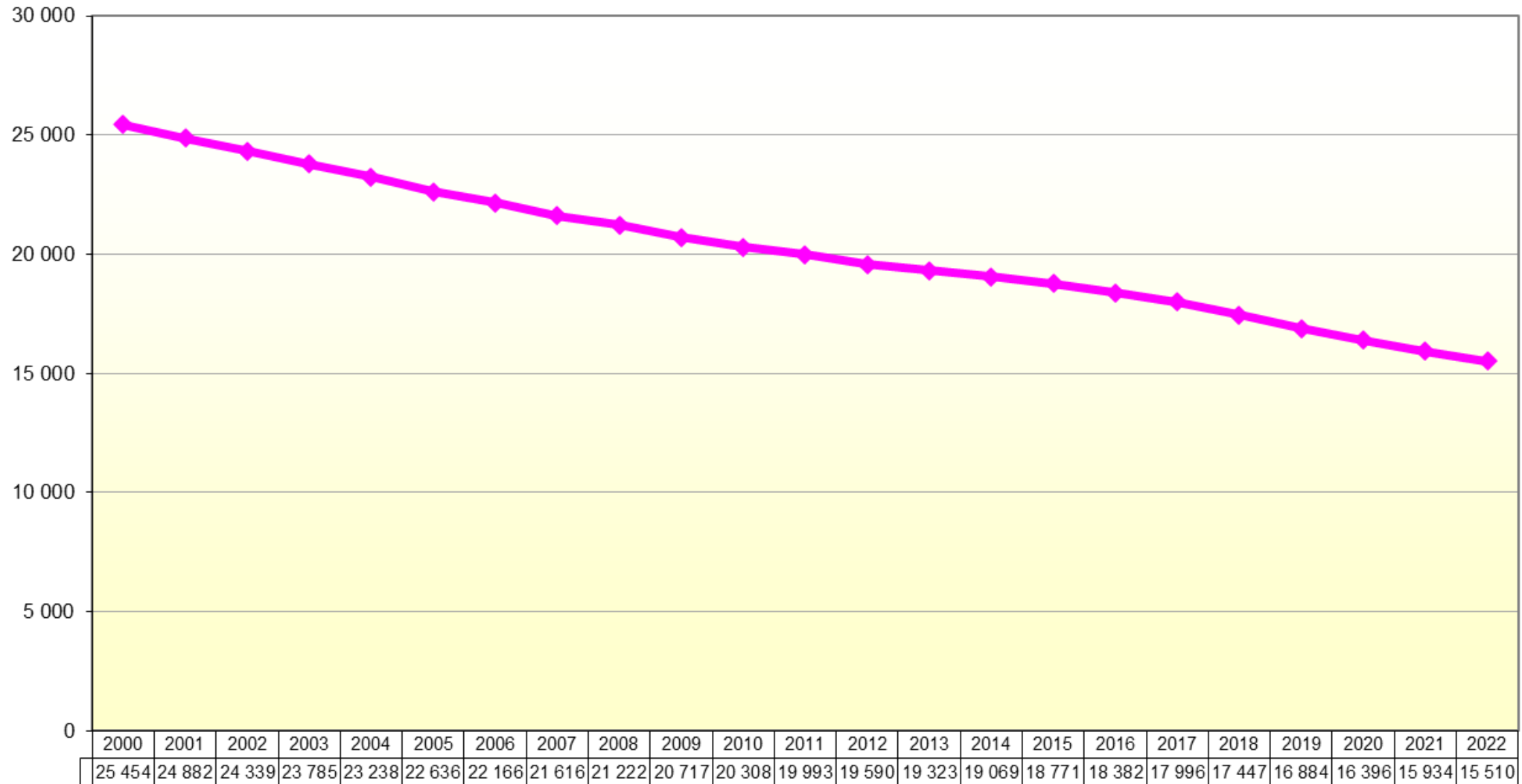
Työvoiman ulkopuolella olevat Etelä-Savossa 2000 - 2022, 1.1.2023 aluejako



Vuodesta 2005 työeläkevakuutuksen piiriin kuuluvat 18-68 -vuotiaat, kun aiemmin työeläkevakuuttamisvelvollisuus on alkanut jo 14-vuoden iästä lähtien. Tämä näkyy työssäkäyntitilastossa vuodesta 2005 alkaen nuorten työllisyyden vähenemisenä ja opiskelijoiden määrän kasvuna. Alaikäisten työssäkäyntiä ei pystytä rekisteritietojen perusteella luotettavasti tilastoimaan.

Lähde: Tilastokeskus, työssäkäyntitilasto

0-14-vuotiaat Etelä-Savossa 2000 - 2022, 1.1.2023 aluejako



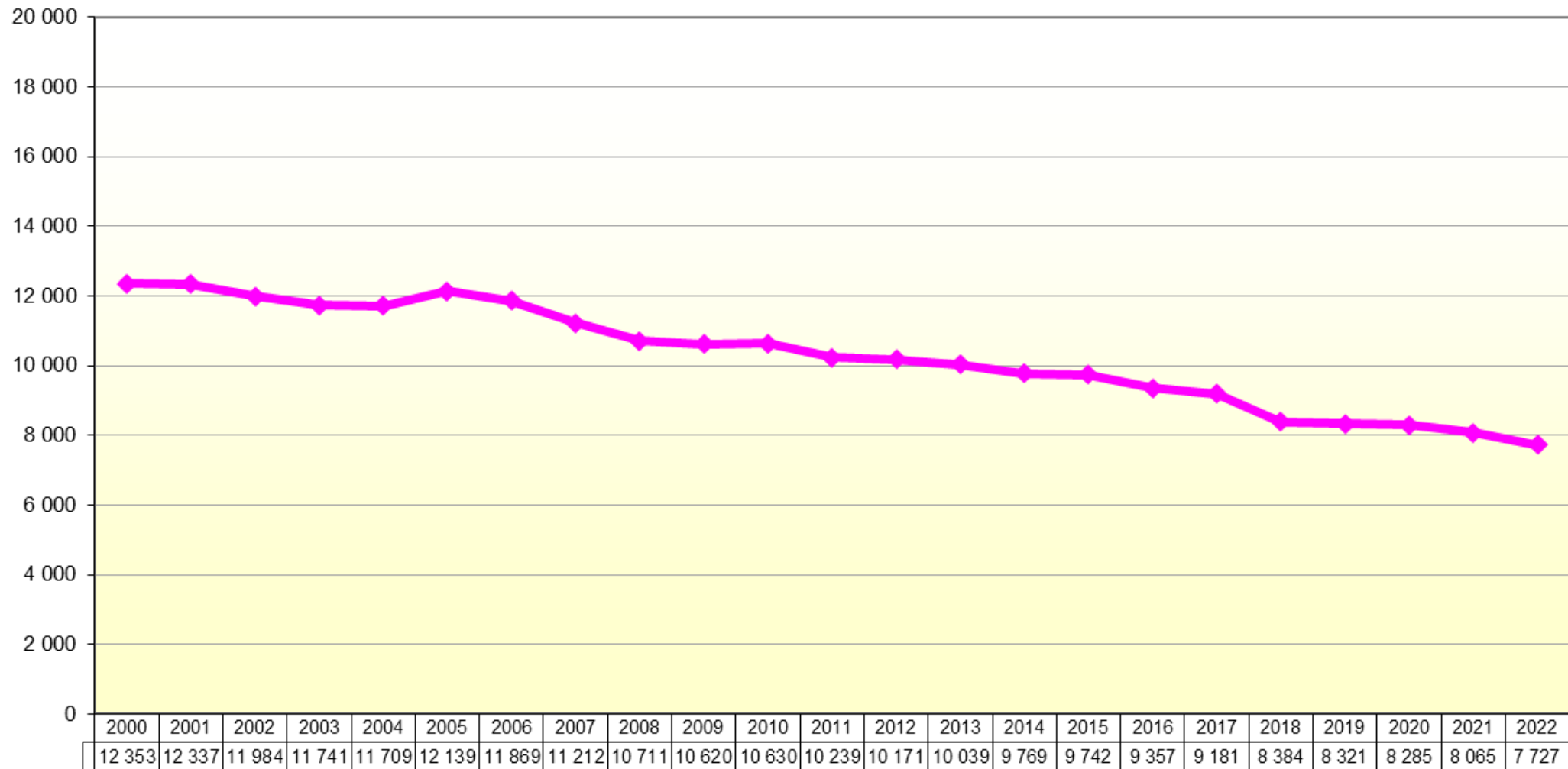
Lähde: Tilastokeskus, työssäkäyntitilasto



**Etelä-Savon
maakuntaliitto**

päivitetty: 18.12.2023 / jk

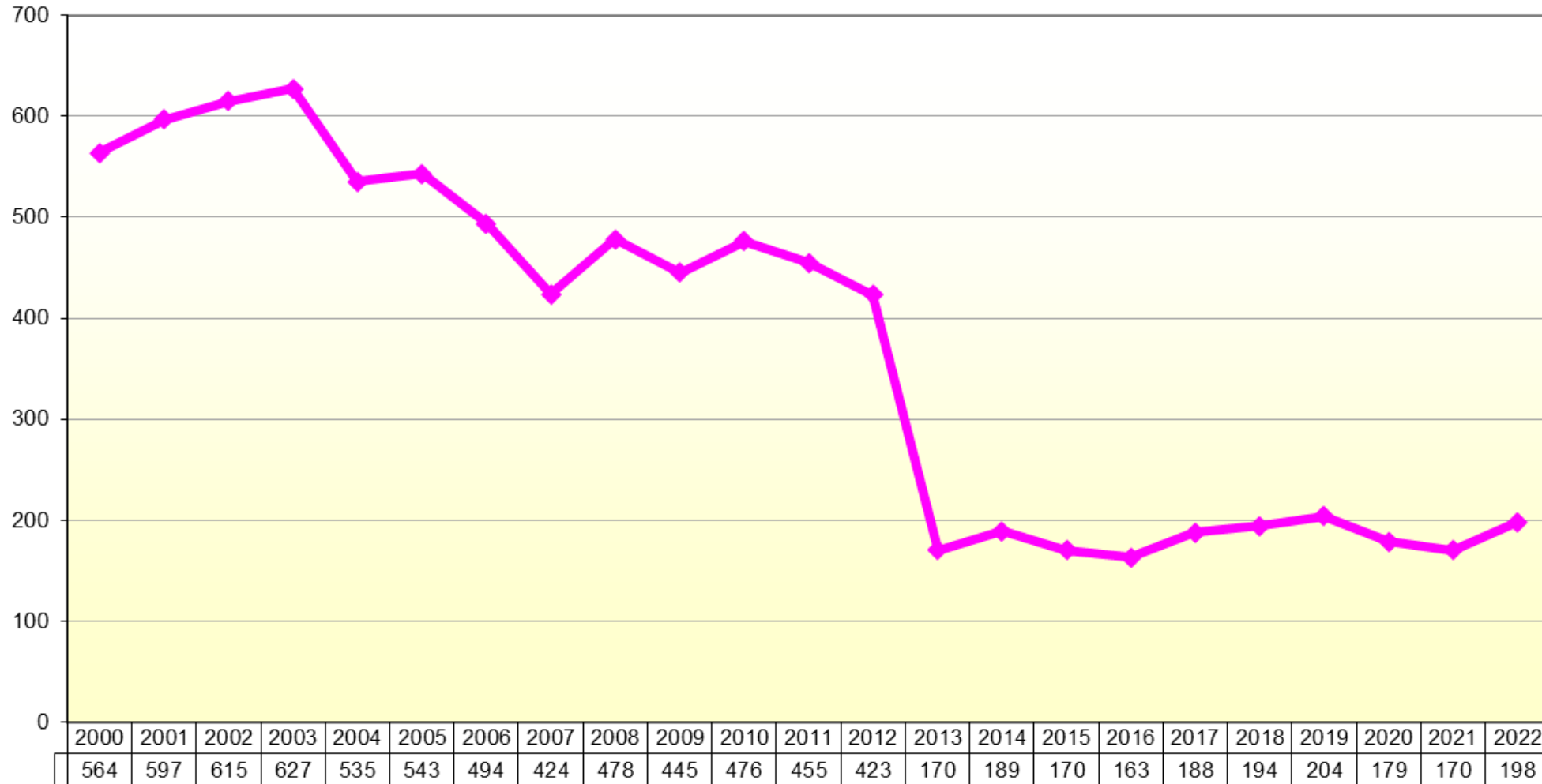
Opiskelijat ja koululaiset Etelä-Savossa 2000 - 2022, 1.1.2023 aluejako



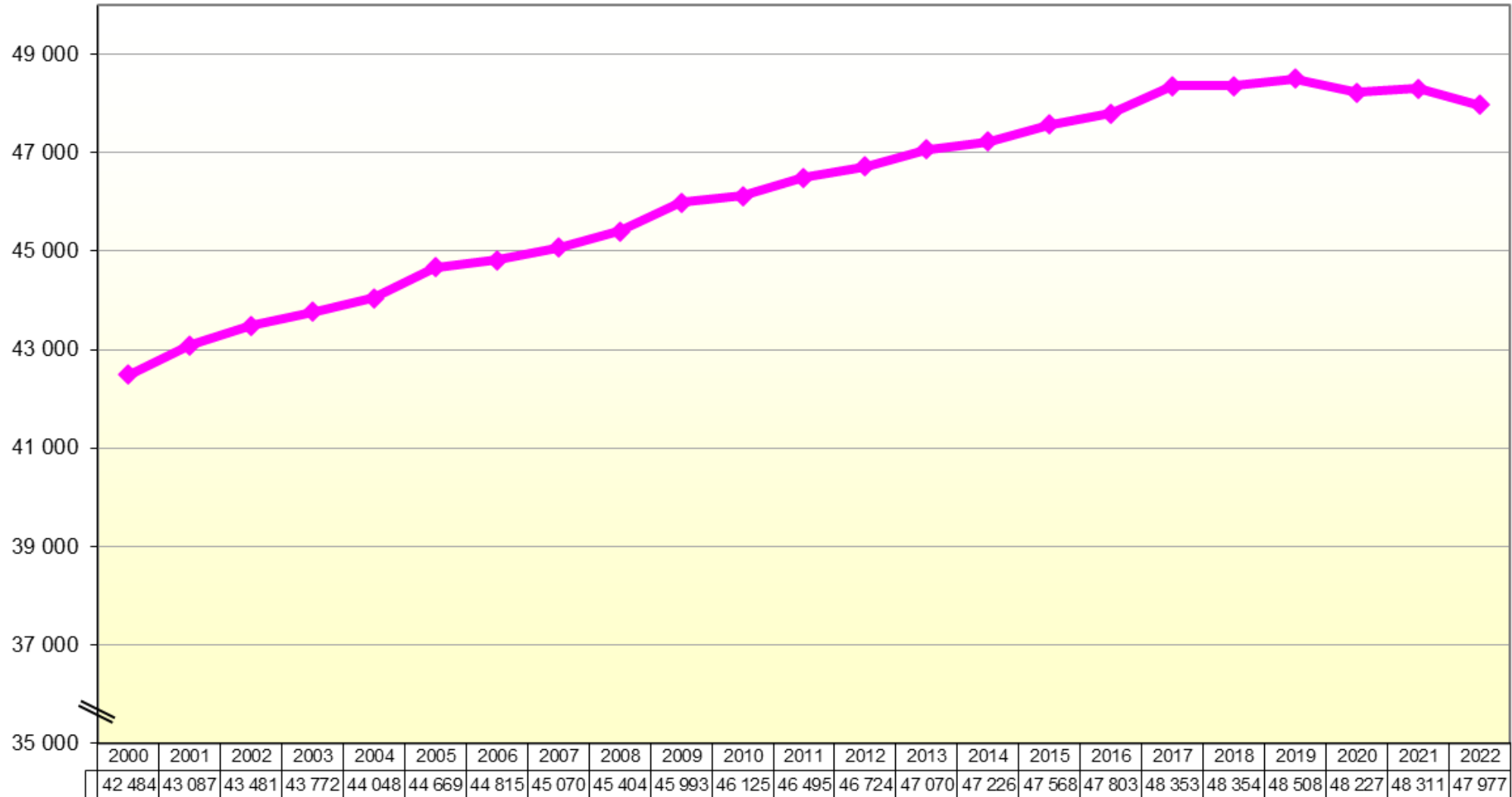
Vuodesta 2005 työeläkevakuutuksen piiriin kuuluvat 18-68 -vuotiaat, kun aiemmin työeläkevakuuttamisvelvollisuus on alkanut jo 14-vuoden iästä lähtien. Tämä näkyy työssäkäyntitilastossa vuodesta 2005 alkaen nuorten työllisyyden vähenemisenä ja opiskelijoiden määrän kasvuna. Alaikäisten työssäkäyntiä ei pystytä rekisteritietojen perusteella luotettavasti tilastoimaan.

Lähde: Tilastokeskus, työssäkäyntitilasto

Varusmiehet ja siviilipalvelusmiehet Etelä-Savossa 2000 - 2022, 1.1.2023 aluejako



Eläkeläiset Etelä-Savossa 2000 - 2022 , 1.1.2023 aluejako



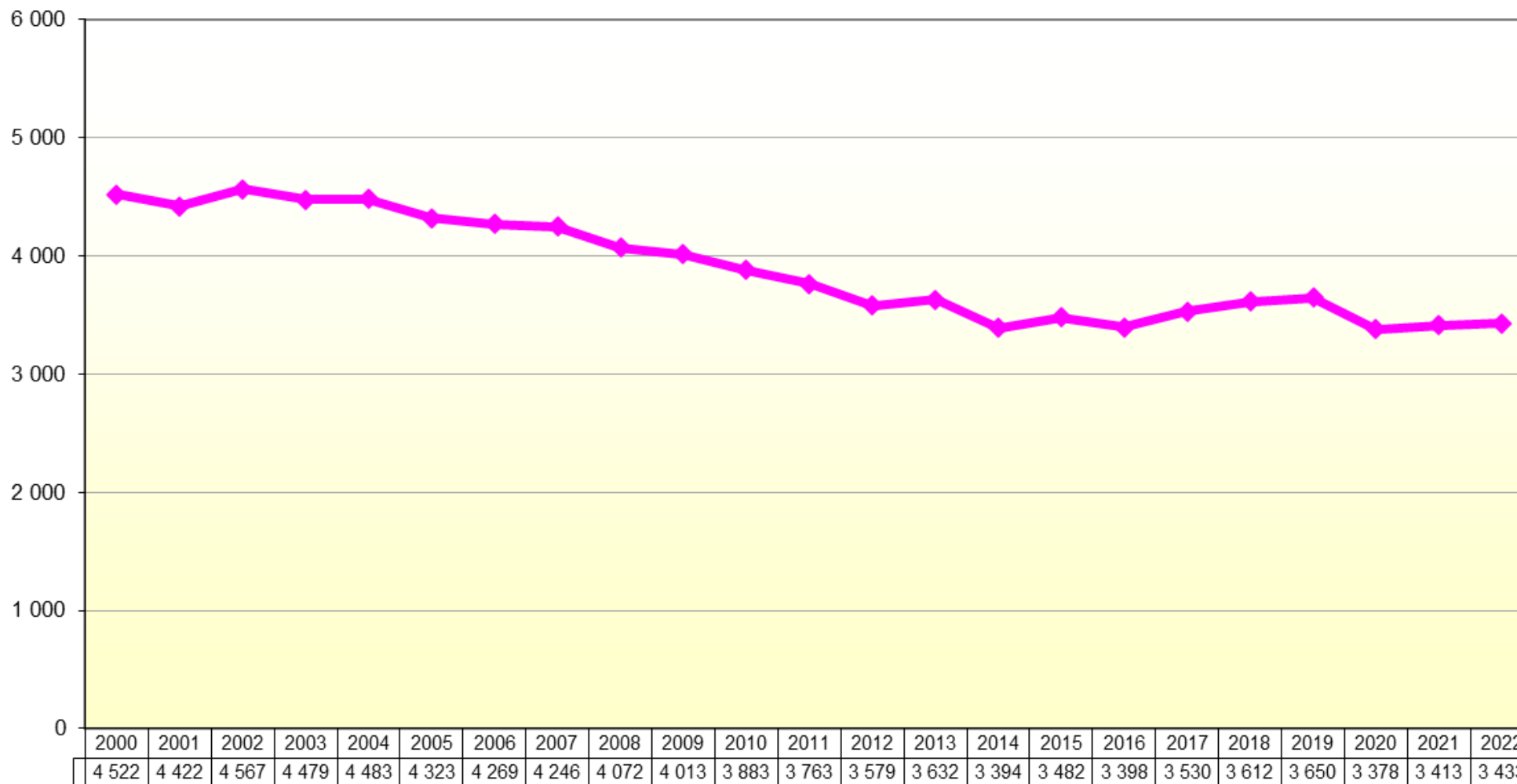
Lähde: Tilastokeskus, työssäkäyntitilasto



**Etelä-Savon
maakuntaliitto**

päivitetty: 18.12.2023 / jk

Muut työvoiman ulkopuolella olevat Etelä-Savossa 2000 - 2022, 1.1.2023 aluejako



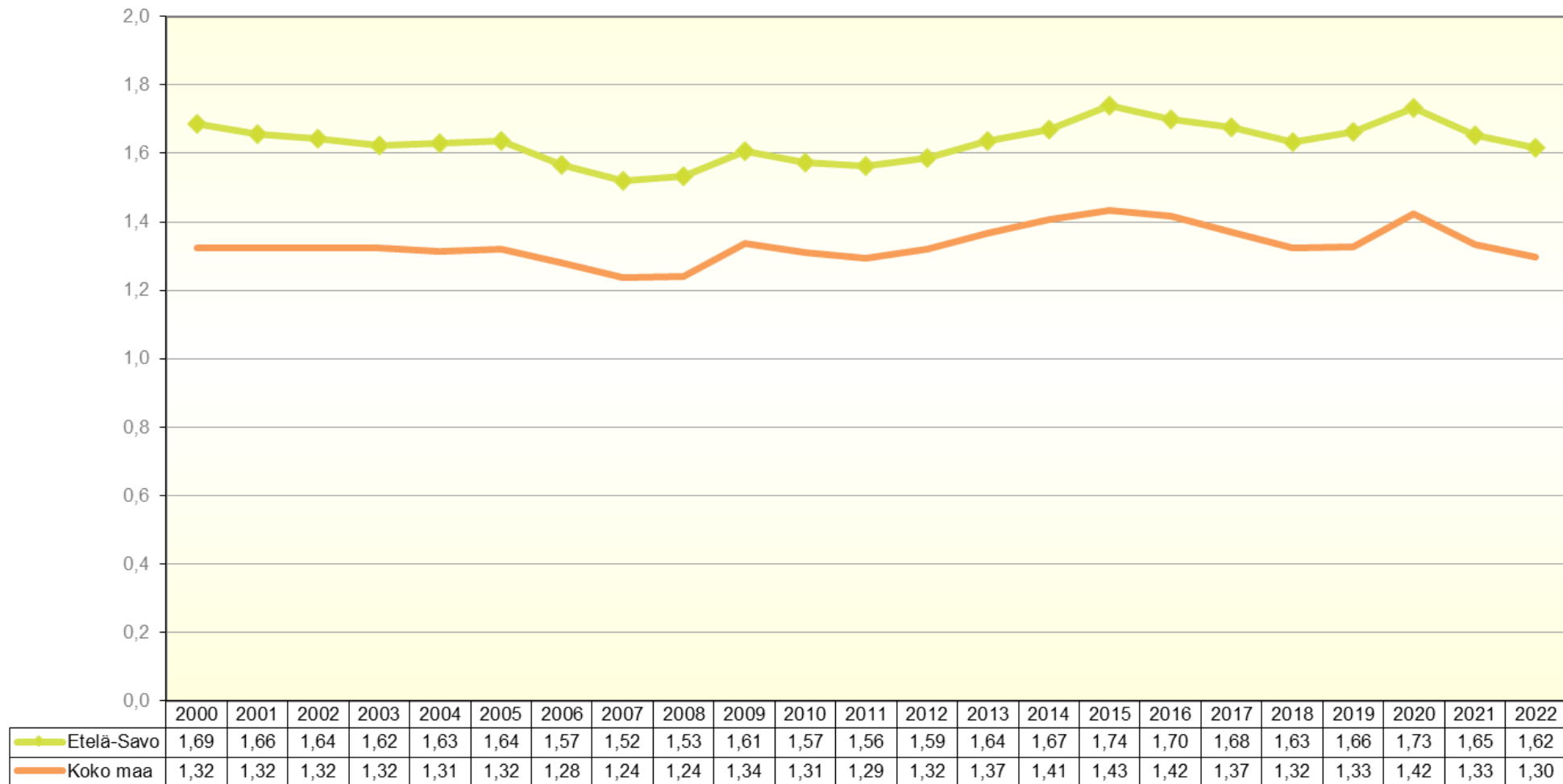
Lähde: Tilastokeskus, työssäkäyntitilasto



**Etelä-Savon
maakuntaliitto**

päivitetty: 18.12.2023 / jk

Taloudellinen huoltosuhde Etelä-Savossa ja koko maassa 2000 - 2022, 1.1.2023 aluejako



Taloudellinen huoltosuhde: montako työvoiman ulkopuolella olevaa ja työtöntä on yhtä työllistä kohti

Lähde: Tilastokeskus, työssäkäyntitilasto



**Etelä-Savon
maakuntaliitto**

päivitetty: 18.12.2023 / jk