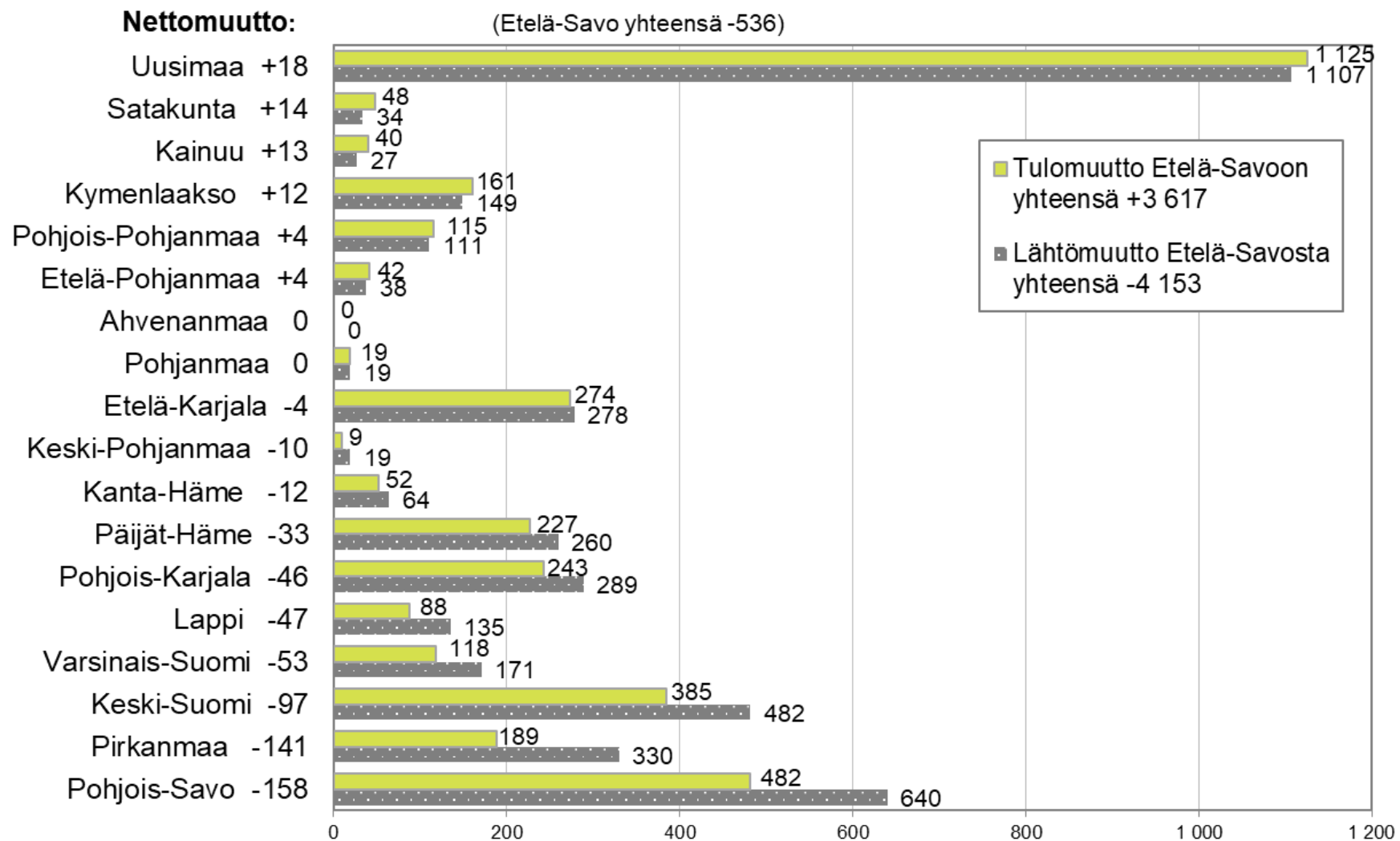


# Muuttoliike 2023

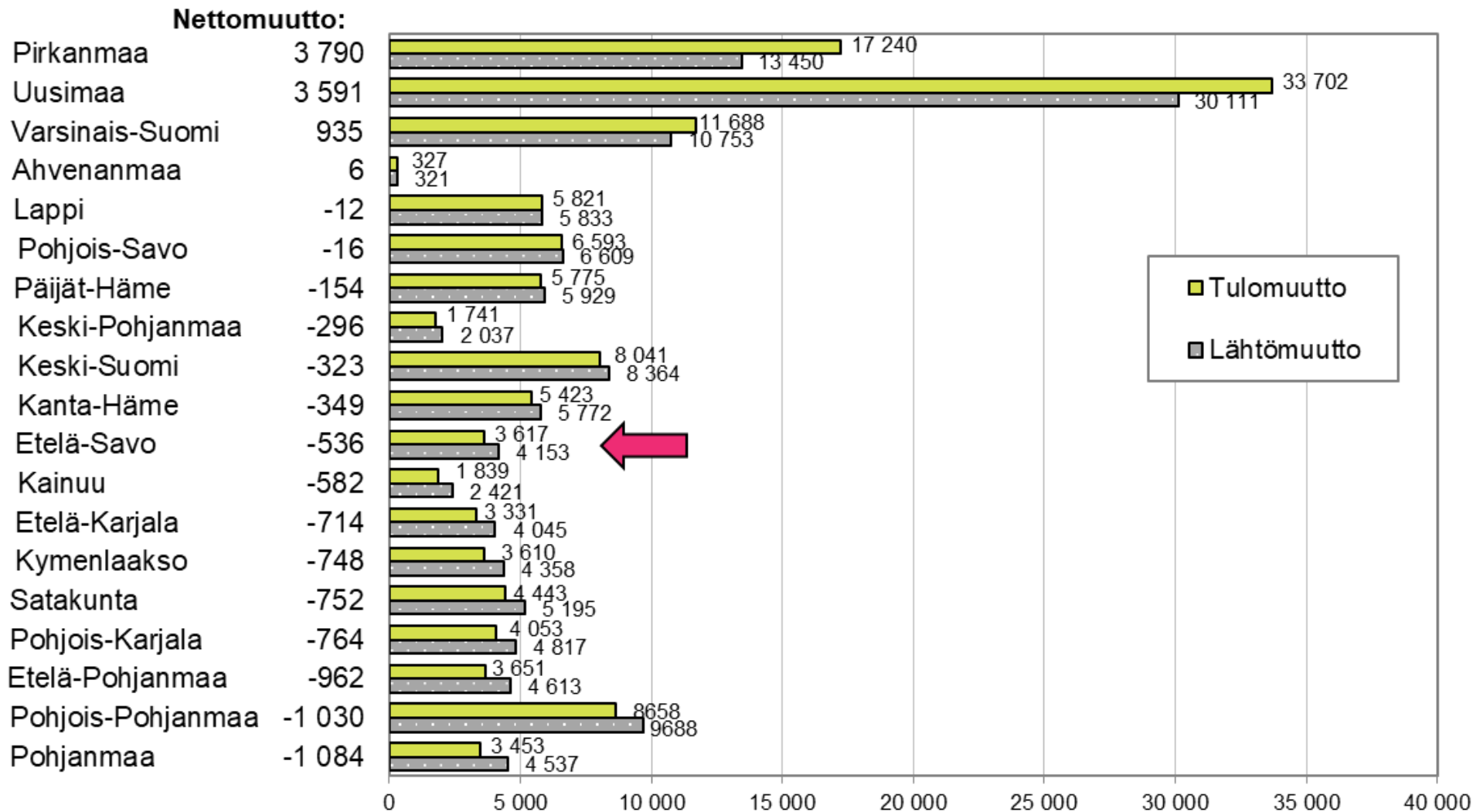


## Maan sisäinen muuttoliike

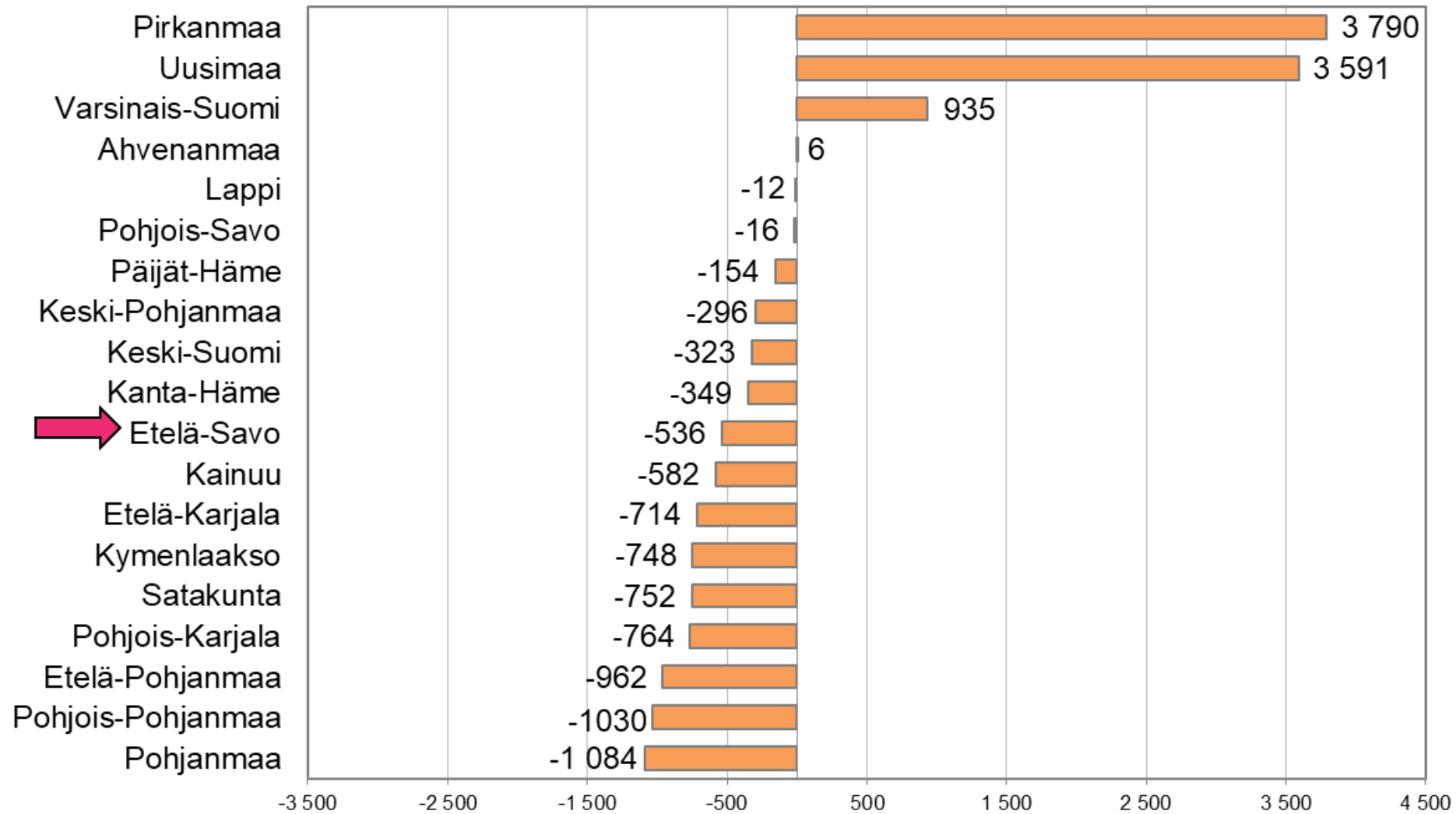
# Maakuntien välinen muuttoliike Etelä-Savon maakunnan osalta 2023



# Maakuntien välinen muuttoliike 2023



# Maakuntien välinen nettomuutto 2023



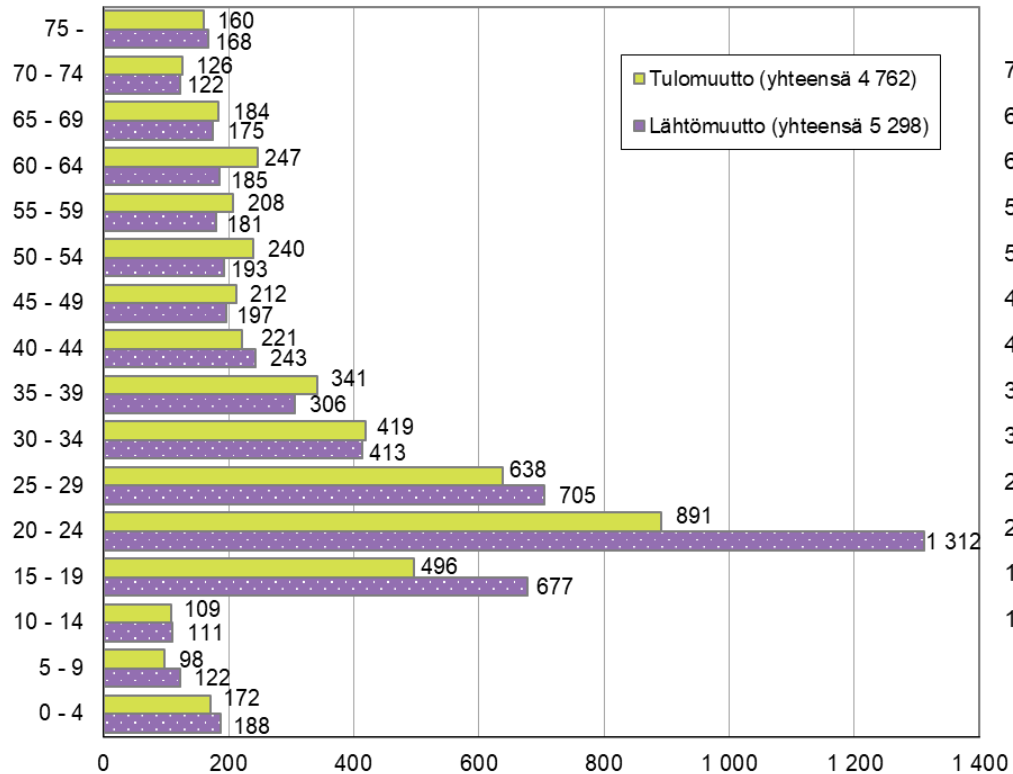
# Maakuntien välinen muuttoliike tulo- ja lähtömaakunnittain 2023

Alue	KOKO MAA	Tulo - MK01 Uusimaa	Tulo - MK02 Varsinais-Suomi	Tulo - MK04 Satakunta	Tulo - MK05 Kanta-Häme	Tulo - MK06 Pirkanmaa	Tulo - MK07 Päijät-Häme	Tulo - MK08 Kymenlaakso	Tulo - MK09 Etelä-Karjala	Tulo - MK10 Etelä-Savo	Tulo - MK11 Pohjois-Savo	Tulo - MK12 Pohjois-Karjala	Tulo - MK13 Keski-Suomi	Tulo - MK14 Etelä-Pohjanmaa	Tulo - MK15 Pohjanmaa	Tulo - MK16 Keski-Pohjanmaa	Tulo - MK17 Pohjois-Pohjanmaa	Tulo - MK18 Kainuu	Tulo - MK19 Lappi	Tulo - MK21 Ahvenanmaa
KOKO MAA	133 006	33 702	11 688	4 443	5 423	17 240	5 775	3 610	3 331	3 617	6 593	4 053	8 041	3 651	3 453	1 741	8 658	1 839	5 821	327
Lähtö - MK01 Uusimaa	30 111	0	4 934	871	2 429	4 637	2 673	1 624	1 261	1 125	1 491	1 179	2 092	681	1 113	236	1 954	295	1 374	142
Lähtö - MK02 Varsinais-Suomi	10 753	4 845	0	1 287	481	1 419	251	120	133	118	235	147	338	165	405	57	322	48	297	85
Lähtö - MK04 Satakunta	5 195	1 109	1 468	0	115	1 380	57	46	45	48	77	54	171	193	111	32	141	19	122	7
Lähtö - MK05 Kanta-Häme	5 772	2 318	545	168	0	1 309	346	90	74	52	140	78	210	78	52	7	131	26	144	4
Lähtö - MK06 Pirkanmaa	13 450	4 592	1 292	1 007	993	0	431	243	187	189	479	273	1 266	693	321	141	739	78	516	10
Lähtö - MK07 Päijät-Häme	5 929	2 513	319	57	336	771	0	347	179	227	190	147	358	71	37	11	175	29	160	2
Lähtö - MK08 Kymenlaakso	4 358	1 901	188	45	105	341	455	0	401	161	152	138	183	36	18	15	103	19	95	2
Lähtö - MK09 Etelä-Karjala	4 045	1 773	164	35	54	339	223	319	0	274	190	266	160	12	25	14	99	17	81	0
Lähtö - MK10 Etelä-Savo	4 153	1 107	171	34	64	330	260	149	278	0	640	289	482	38	19	19	111	27	135	0
Lähtö - MK11 Pohjois-Savo	6 609	1 698	266	77	109	712	188	103	154	482	0	744	808	124	59	41	545	244	251	4
Lähtö - MK12 Pohjois-Karjala	4 817	1 448	227	56	79	510	139	133	251	243	879	0	283	47	25	18	182	142	154	1
Lähtö - MK13 Keski-Suomi	8 364	2 598	429	184	187	1 622	282	161	150	385	763	198	0	310	95	113	523	87	277	0
Lähtö - MK14 Etelä-Pohjanmaa	4 613	922	243	210	94	1 105	65	33	29	42	138	65	391	0	563	172	346	35	159	1
Lähtö - MK15 Pohjanmaa	4 537	1 781	503	108	53	535	41	31	7	19	65	28	118	607	0	314	191	12	64	60
Lähtö - MK16 Keski-Pohjanmaa	2 037	319	94	35	25	231	16	10	9	9	44	22	163	160	272	0	513	39	76	0
Lähtö - MK17 Pohjois-Pohjanmaa	9 688	2 799	413	130	130	1 153	192	77	81	115	509	169	617	286	197	461	0	594	1 759	6
Lähtö - MK18 Kainuu	2 421	482	80	35	41	229	33	25	27	40	329	147	124	27	24	25	601	0	152	0
Lähtö - MK19 Lappi	5 833	1 352	272	103	128	611	122	97	65	88	267	109	277	123	48	62	1 980	126	0	3
Lähtö - MK21 Ahvenanmaa	321	145	80	1	0	6	1	2	0	0	5	0	0	0	69	3	2	2	5	0

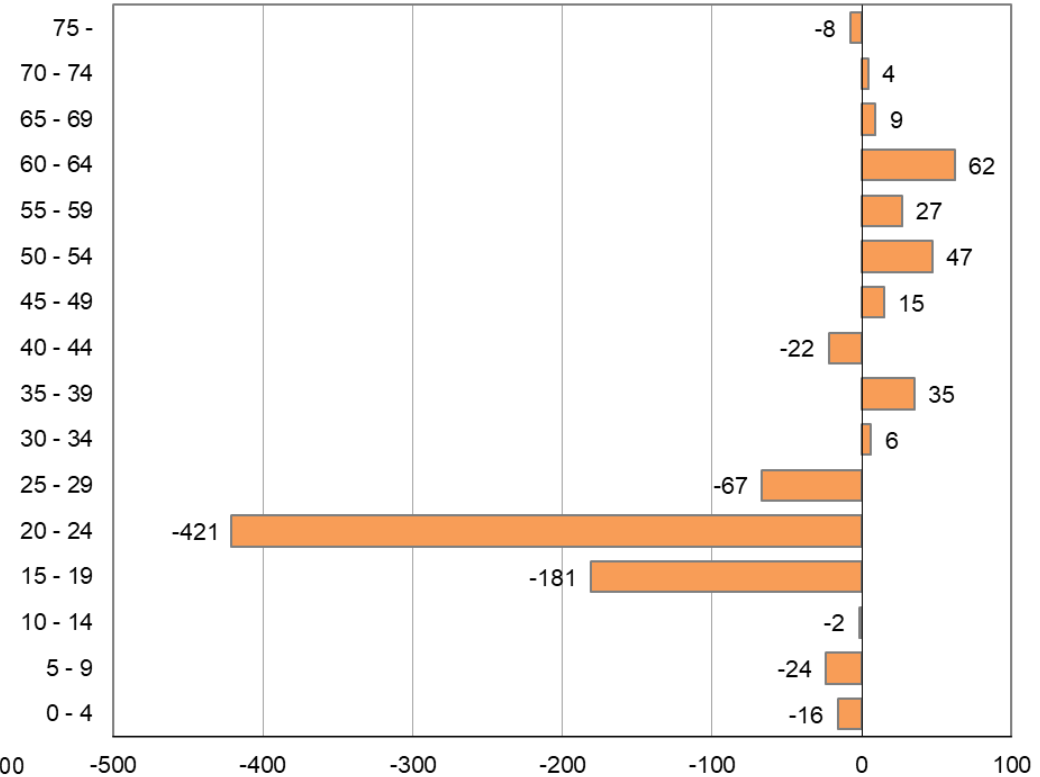
# Maassamuutto ikäryhmittäin Etelä-Savossa 2023

(ei siirtolaisuutta mukana)

Kuntien välinen tulo- ja lähtömuutto ikäryhmittäin  
Etelä-Savossa 2023 (netto: -536)



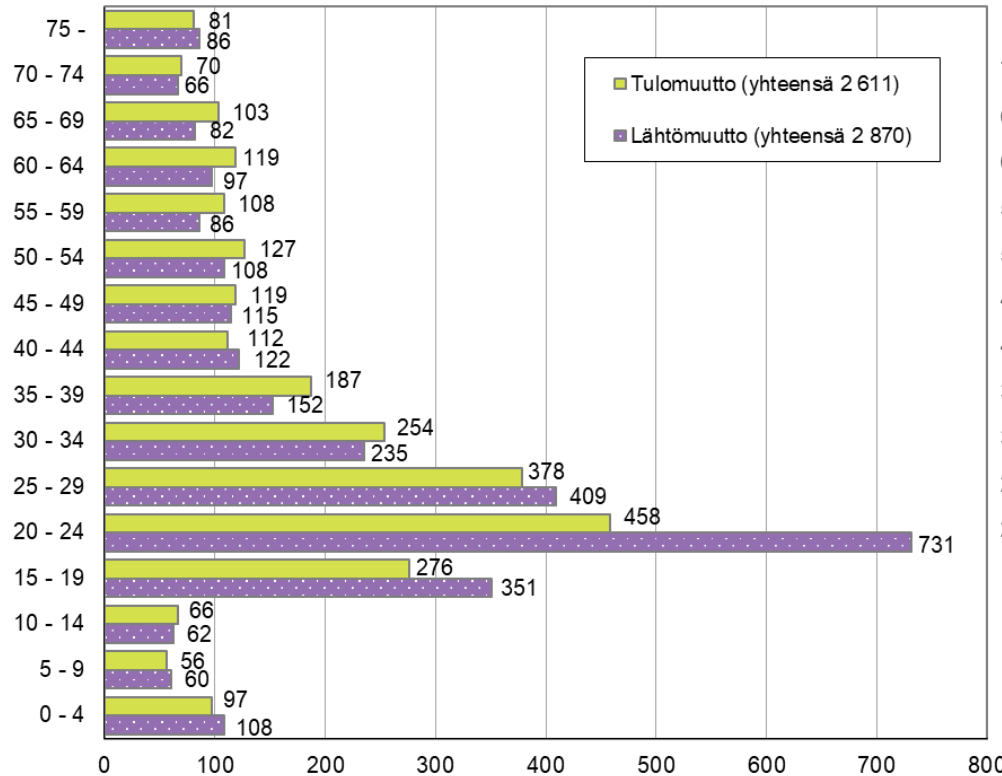
Kuntien välinen nettomuutto ikäryhmittäin  
Etelä-Savossa 2023 (yhteensä -536)



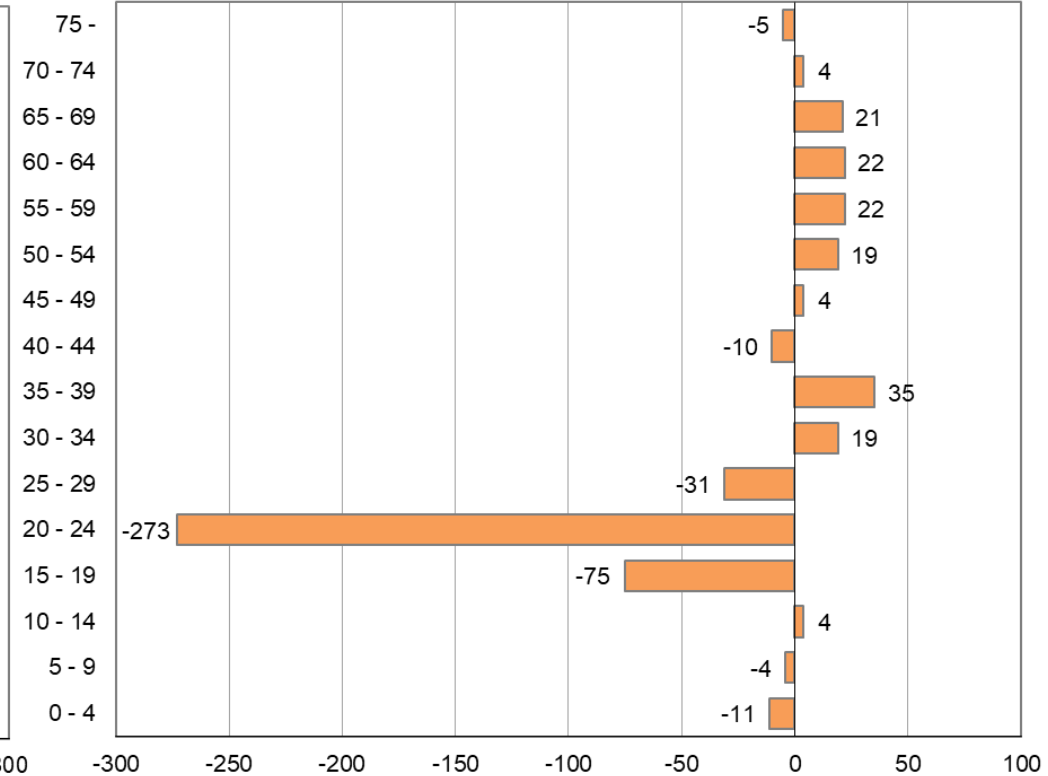
# Maassamuutto ikäryhmittäin Mikkelin seutukunnassa 2023

(ei siirtolaisuutta mukana)

Kuntien välinen tulo- ja lähtömuutto ikäryhmittäin  
Mikkelin seutukunnassa 2023 (netto: -259)



Kuntien välinen nettomuutto ikäryhmittäin  
Mikkelin seutukunnassa 2023 (yhteensä -259)

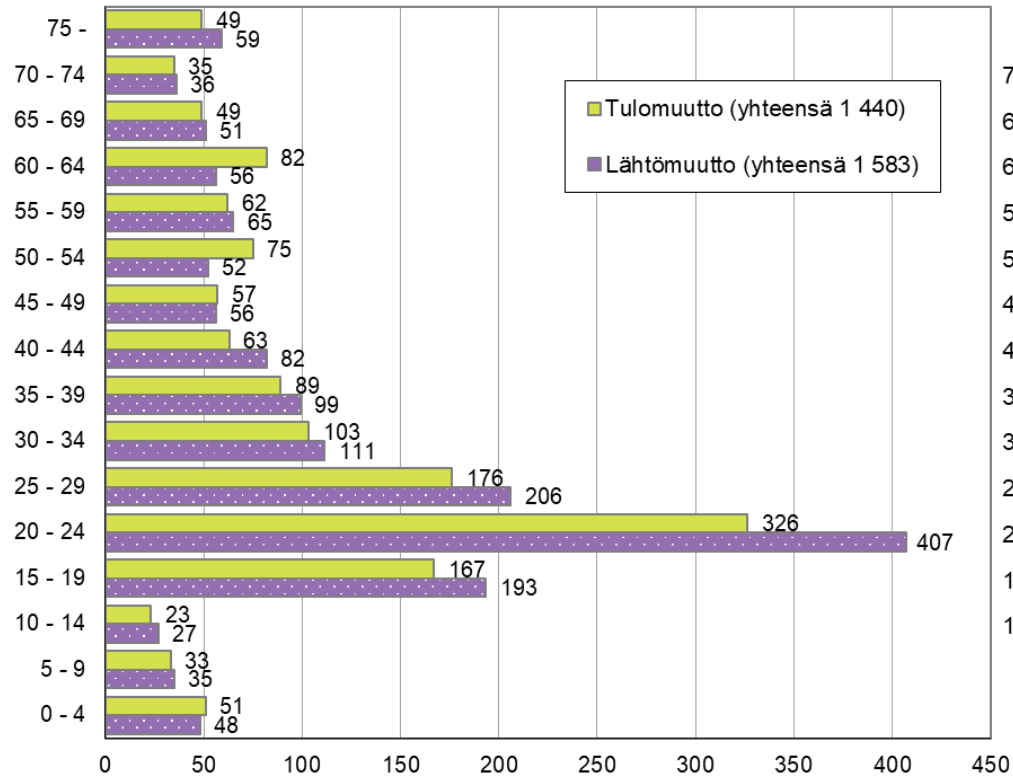




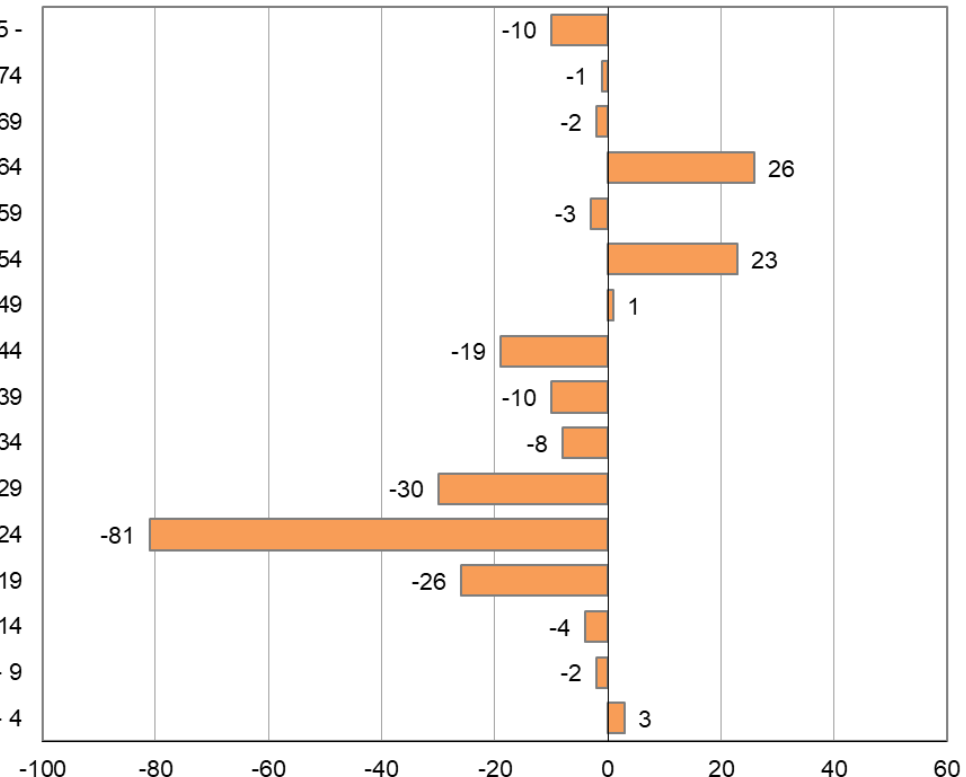
# Maassamuutto ikäryhmittäin Savonlinnan seutukunnassa 2023

(ei siirtolaisuutta mukana)

Kuntien välinen tulo- ja lähtömuutto ikäryhmittäin  
Savonlinnan seutukunnassa 2023 (netto: -143)



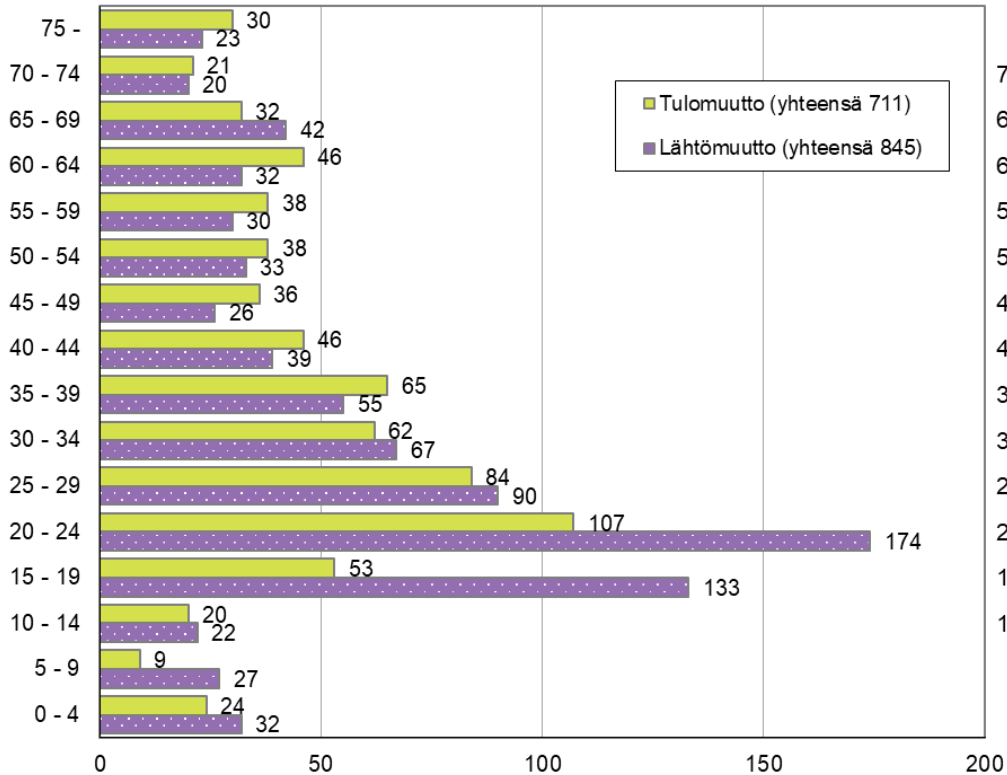
Kuntien välinen nettomuutto ikäryhmittäin  
Savonlinnan seutukunnassa 2023 (yhteensä -143)



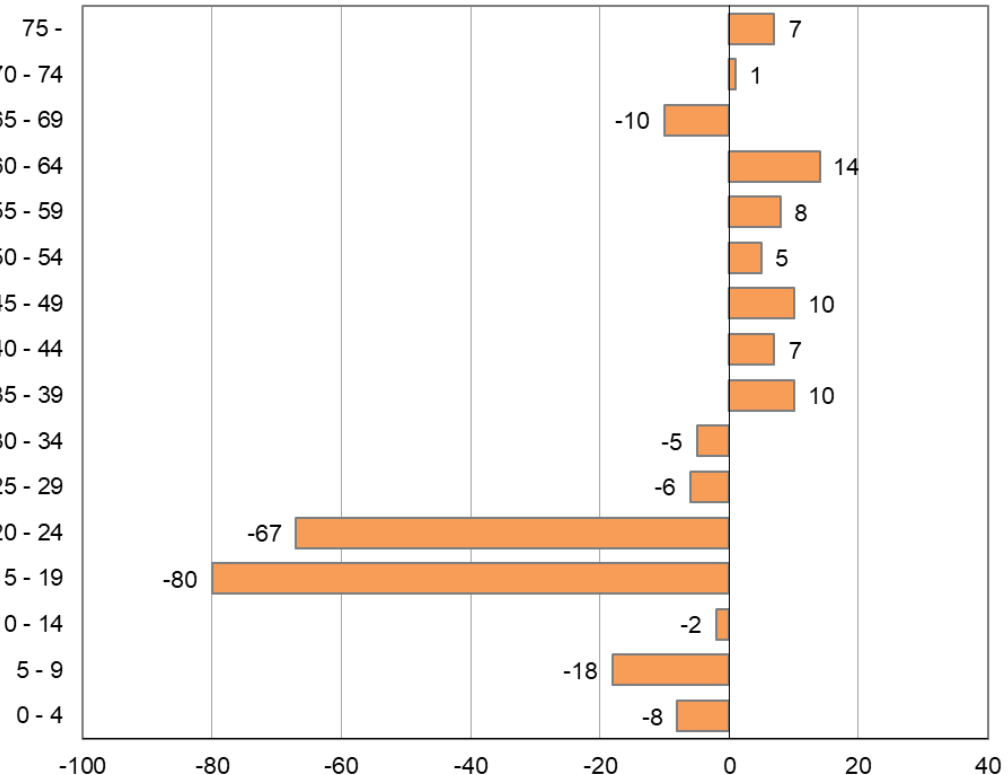
# Maassamuutto ikäryhmittäin Pieksämäen seutukunnassa 2023

(ei siirtolaisuutta mukana)

Kuntien välinen tulo- ja lähtömuutto ikäryhmittäin  
Pieksämäen seutukunnassa 2023 (netto: -134)



Kuntien välinen nettomuutto ikäryhmittäin  
Pieksämäen seutukunnassa 2023 (yhteensä -134)

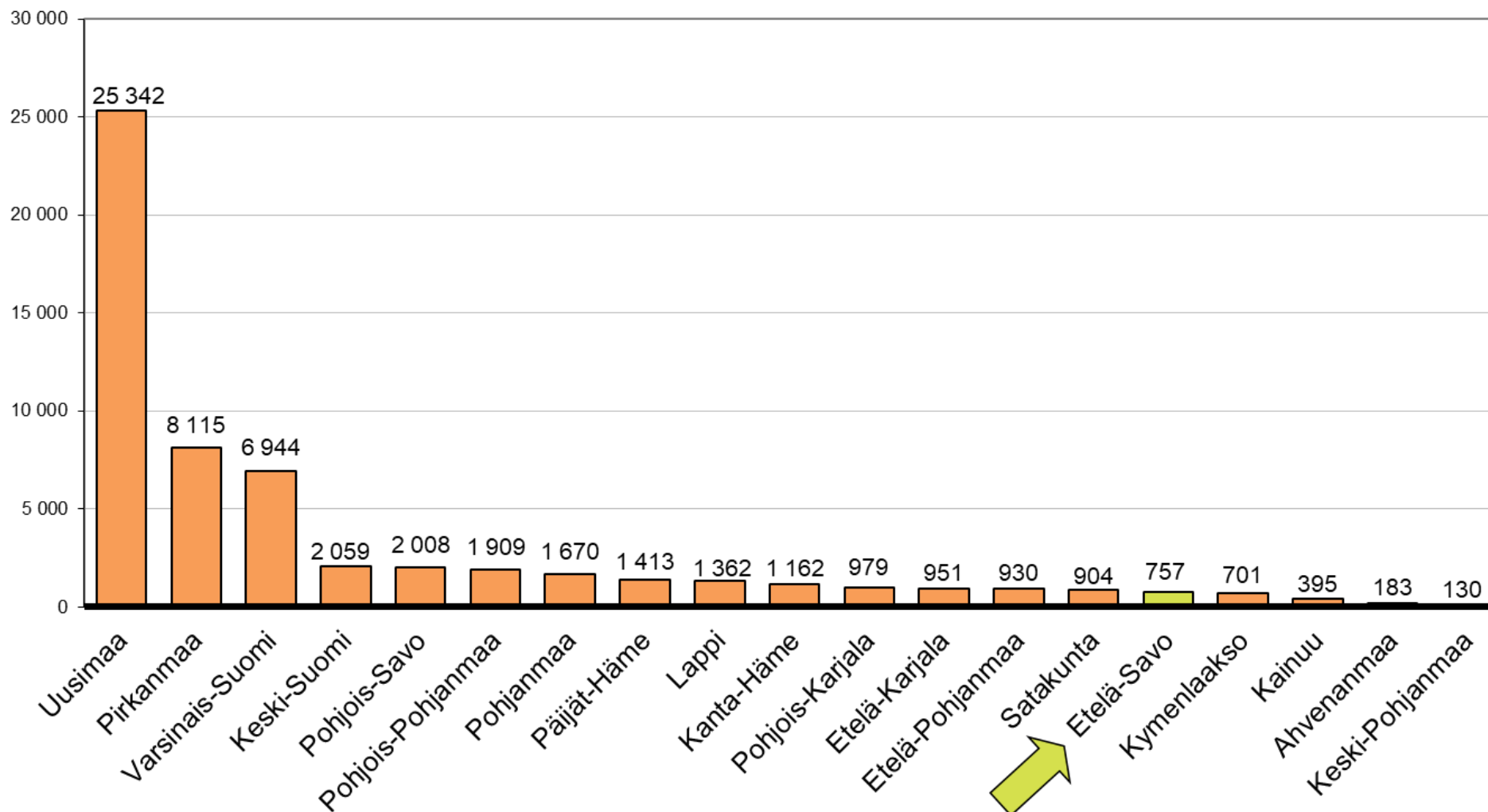




## **Kokonaisnettomuutto**

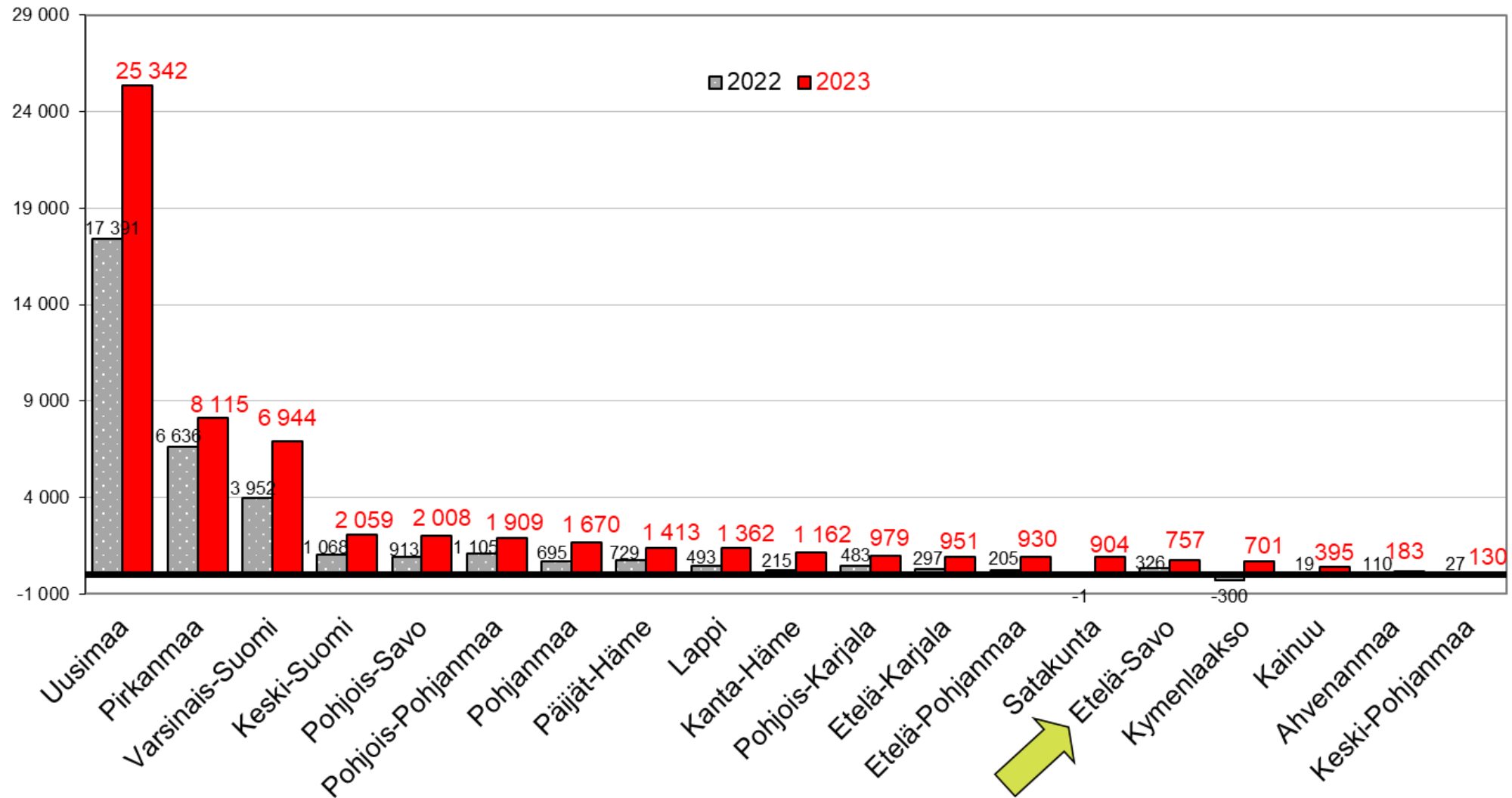
(sisältää sekä maan sisäisen muuton  
että siirtolaisuuden)

# Kokonaisnettomuutto maakunnittain 2023



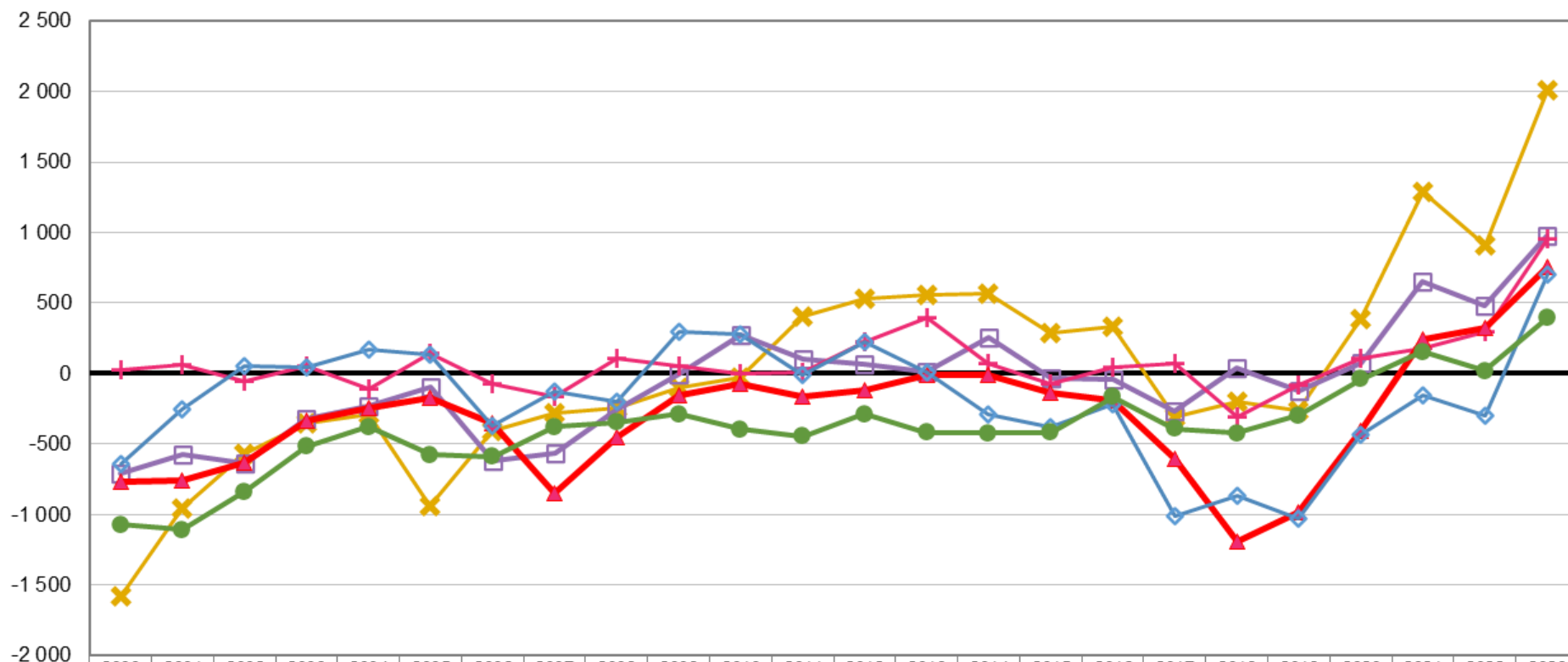
Kokonaisnettomuutto sisältää sekä maan sisäisen muuton että siirtolaisuuden.  
Lähde: Tilastokeskus, Muuttoliike, 1.1.2024 aluejako

# Kokonaisnettomuutto maakunnittain 2022 - 2023



Kokonaisnettomuutto sisältää sekä maan sisäisen muuton että siirtolaisuuden.  
Lähde: Tilastokeskus, Muuttoliike, 1.1.2024 aluejako

# Kokonaisnettomuutto eräissä maakunnissa 2000 - 2023



	2000	2001	2002	2003	2004	2005	2006	2007	2008	2009	2010	2011	2012	2013	2014	2015	2016	2017	2018	2019	2020	2021	2022	2023
Pohjois-Savo	-1 581	-957	-568	-351	-285	-942	-406	-284	-246	-98	-25	406	534	563	565	284	336	-304	-196	-262	386	1288	913	2008
Pohjois-Karjala	-707	-569	-635	-321	-227	-94	-620	-562	-257	-7	272	105	71	13	254	-30	-37	-271	36	-120	72	654	483	979
Etelä-Karjala	29	58	-58	57	-107	141	-70	-163	105	54	0	4	229	398	73	-71	45	70	-311	-84	110	178	297	951
Etelä-Savo	-767	-758	-631	-330	-241	-173	-348	-846	-455	-151	-76	-162	-114	-13	-12	-132	-192	-609	-1188	-986	-407	240	326	757
Kymenlaakso	-641	-254	51	45	170	134	-375	-125	-202	297	279	-8	224	4	-292	-380	-220	-1011	-865	-1032	-430	-156	-300	701
Kainuu	-1 071	-1 109	-838	-515	-377	-576	-590	-376	-347	-286	-394	-445	-289	-420	-422	-418	-166	-390	-422	-296	-37	153	19	395

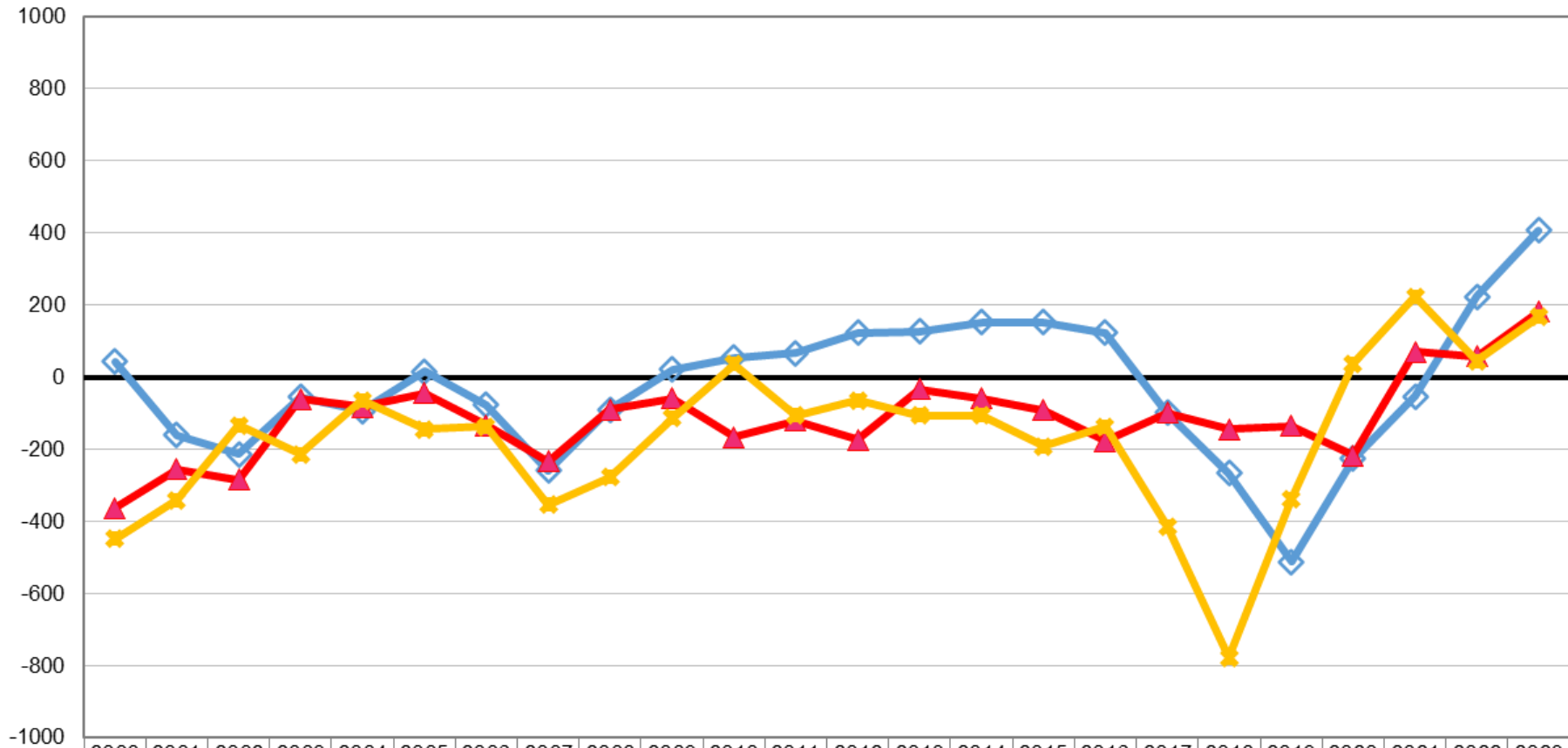
Kokonaisnettomuutto sisältää sekä maan sisäisen muuton että siirtolaisuuden.  
Lähde: Tilastokeskus, Muuttoliike, 1.1.2024 aluejako



**Etelä-Savon  
maakuntaliitto**

päivitetty: 5.6.2024 / jk

# Kokonaisnettomuutto seutukunnittain Etelä-Savossa 2000 - 2023



	2000	2001	2002	2003	2004	2005	2006	2007	2008	2009	2010	2011	2012	2013	2014	2015	2016	2017	2018	2019	2020	2021	2022	2023
Mikkelin sk	44	-161	-213	-55	-94	15	-77	-259	-89	21	55	66	124	127	153	152	123	-98	-266	-512	-227	-54	224	408
Pieksämäen sk	-363	-256	-284	-61	-82	-44	-134	-233	-89	-59	-166	-121	-173	-34	-58	-92	-178	-98	-144	-136	-218	71	57	182
Savonlinnan sk	-448	-341	-134	-214	-65	-144	-137	-354	-277	-113	35	-107	-65	-106	-107	-192	-137	-413	-778	-338	38	223	45	167
Etelä-Savo yhteensä	-767	-758	-631	-330	-241	-173	-348	-846	-455	-151	-76	-162	-114	-13	-12	-132	-192	-609	-1188	-986	-407	240	326	757

Kokonaisnettomuutto sisältää sekä maan sisäisen muuton että siirtolaisuuden.  
Lähde: Tilastokeskus, Muuttoliike , 1.1.2024 aluejako

# Kokonaisnettomuutto seutukunnittain ja kunnittain Etelä-Savossa 2000 - 2023

	2000	2001	2002	2003	2004	2005	2006	2007	2008	2009	2010	2011	2012	2013	2014	2015	2016	2017	2018	2019	2020	2021	2022	2023
<b>Mikkelin sk</b>	<b>44</b>	<b>-161</b>	<b>-213</b>	<b>-55</b>	<b>-94</b>	<b>15</b>	<b>-77</b>	<b>-259</b>	<b>-89</b>	<b>21</b>	<b>55</b>	<b>66</b>	<b>124</b>	<b>127</b>	<b>153</b>	<b>152</b>	<b>123</b>	<b>-98</b>	<b>-266</b>	<b>-512</b>	<b>-227</b>	<b>-54</b>	<b>224</b>	<b>408</b>
..Hirvensalmi	2	2	-8	25	3	38	18	-8	10	-17	18	-30	11	-9	23	-3	10	-13	-49	20	54	0	-4	-12
..Kangasniemi	-7	-66	-33	-19	-40	-11	17	-49	13	-10	-12	-32	27	16	-33	0	45	-3	-12	-11	35	-11	2	34
..Mikkeli	19	-146	-110	-37	-21	23	-2	-188	-46	90	62	151	88	170	76	209	40	-66	-184	-442	-313	-121	210	323
..Mäntyharju	-19	10	-14	4	-35	1	-86	2	0	-27	34	9	26	-38	40	-49	21	0	-49	-69	-14	40	13	47
..Pertunmaa	43	42	-6	14	-27	2	-19	-21	-16	24	-21	-6	-34	5	17	2	-1	-24	3	0	-17	11	-8	-13
..Puumala	6	-3	-42	-42	26	-38	-5	5	-50	-39	-26	-26	6	-17	30	-7	8	8	25	-10	28	27	11	29
<b>Savonlinnan sk</b>	<b>-448</b>	<b>-341</b>	<b>-134</b>	<b>-214</b>	<b>-65</b>	<b>-144</b>	<b>-137</b>	<b>-354</b>	<b>-277</b>	<b>-113</b>	<b>35</b>	<b>-107</b>	<b>-65</b>	<b>-106</b>	<b>-107</b>	<b>-192</b>	<b>-137</b>	<b>-413</b>	<b>-778</b>	<b>-338</b>	<b>38</b>	<b>223</b>	<b>45</b>	<b>167</b>
..Enonkoski	-21	-40	-12	-21	3	-10	1	-1	-2	-20	5	-38	-19	5	-5	-10	-8	-20	5	-22	21	6	5	-6
..Rantasalmi	-26	-23	9	-32	-11	6	-15	-39	-59	-32	-23	-13	-2	-18	-28	-20	-28	-40	9	-44	-28	8	36	31
..Savonlinna	-365	-266	-127	-143	-31	-106	-105	-291	-204	-25	41	-40	-37	-74	-106	-148	-72	-329	-762	-283	14	216	13	114
..Sulkava	-36	-12	-4	-18	-26	-34	-18	-23	-12	-36	12	-16	-7	-19	32	-14	-29	-24	-30	11	31	-7	-9	28
<b>Pieksämäen sk</b>	<b>-363</b>	<b>-256</b>	<b>-284</b>	<b>-61</b>	<b>-82</b>	<b>-44</b>	<b>-134</b>	<b>-233</b>	<b>-89</b>	<b>-59</b>	<b>-166</b>	<b>-121</b>	<b>-173</b>	<b>-34</b>	<b>-58</b>	<b>-92</b>	<b>-178</b>	<b>-98</b>	<b>-144</b>	<b>-136</b>	<b>-218</b>	<b>71</b>	<b>57</b>	<b>182</b>
..Juva	-126	-81	-66	44	-3	23	-2	-66	-33	-25	-34	-30	-68	-37	-2	-1	-51	-20	-49	-37	-103	26	-2	30
..Pieksämäki	-237	-175	-218	-105	-79	-67	-132	-167	-56	-34	-132	-91	-105	3	-56	-91	-127	-78	-95	-99	-115	45	59	152
<b>ETELÄ-SAVON MAAKUNTA</b>	<b>-767</b>	<b>-758</b>	<b>-631</b>	<b>-330</b>	<b>-241</b>	<b>-173</b>	<b>-348</b>	<b>-846</b>	<b>-455</b>	<b>-151</b>	<b>-76</b>	<b>-162</b>	<b>-114</b>	<b>-13</b>	<b>-12</b>	<b>-132</b>	<b>-192</b>	<b>-609</b>	<b>-1188</b>	<b>-986</b>	<b>-407</b>	<b>240</b>	<b>326</b>	<b>757</b>

Kokonaisnettomuutto sisältää sekä maan sisäisen muuton että siirtolaisuuden.  
Lähde: Tilastokeskus, Muuttoliike, 1.1.2024 aluejako

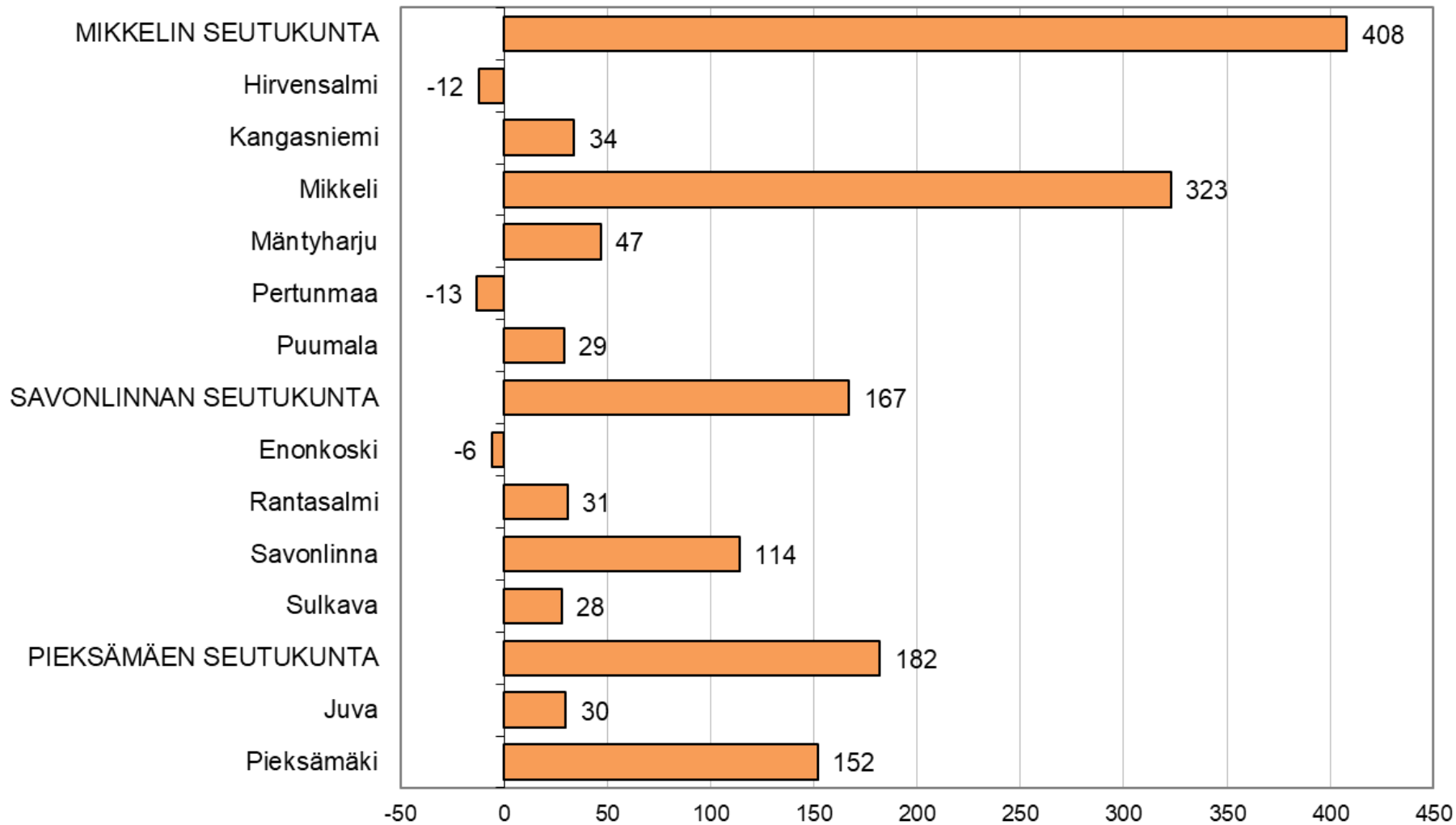


**Etelä-Savon  
maakuntaliitto**

päivitetty: 5.6.2024 / jk



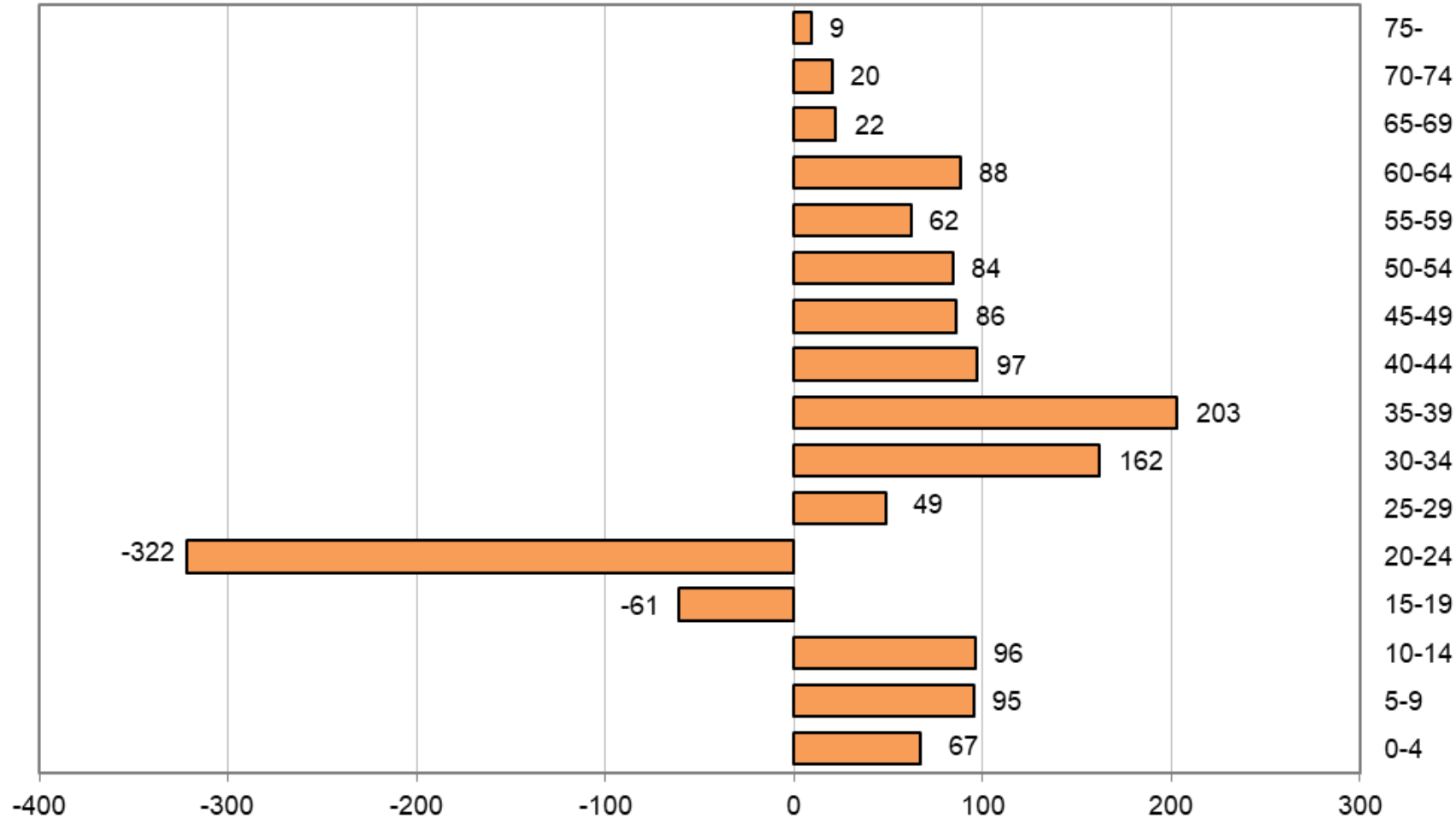
# Kokonaisnettomuutto seutukunnittain ja kunnittain Etelä-Savossa 2023



Kokonaisnettomuutto sisältää sekä maan sisäisen muuton että siirtolaisuuden.  
Lähde: Tilastokeskus, Muuttoliike, 1.1.2024 aluejako

# Kokonaisnettomuutto ikäryhmittäin Etelä-Savossa 2023

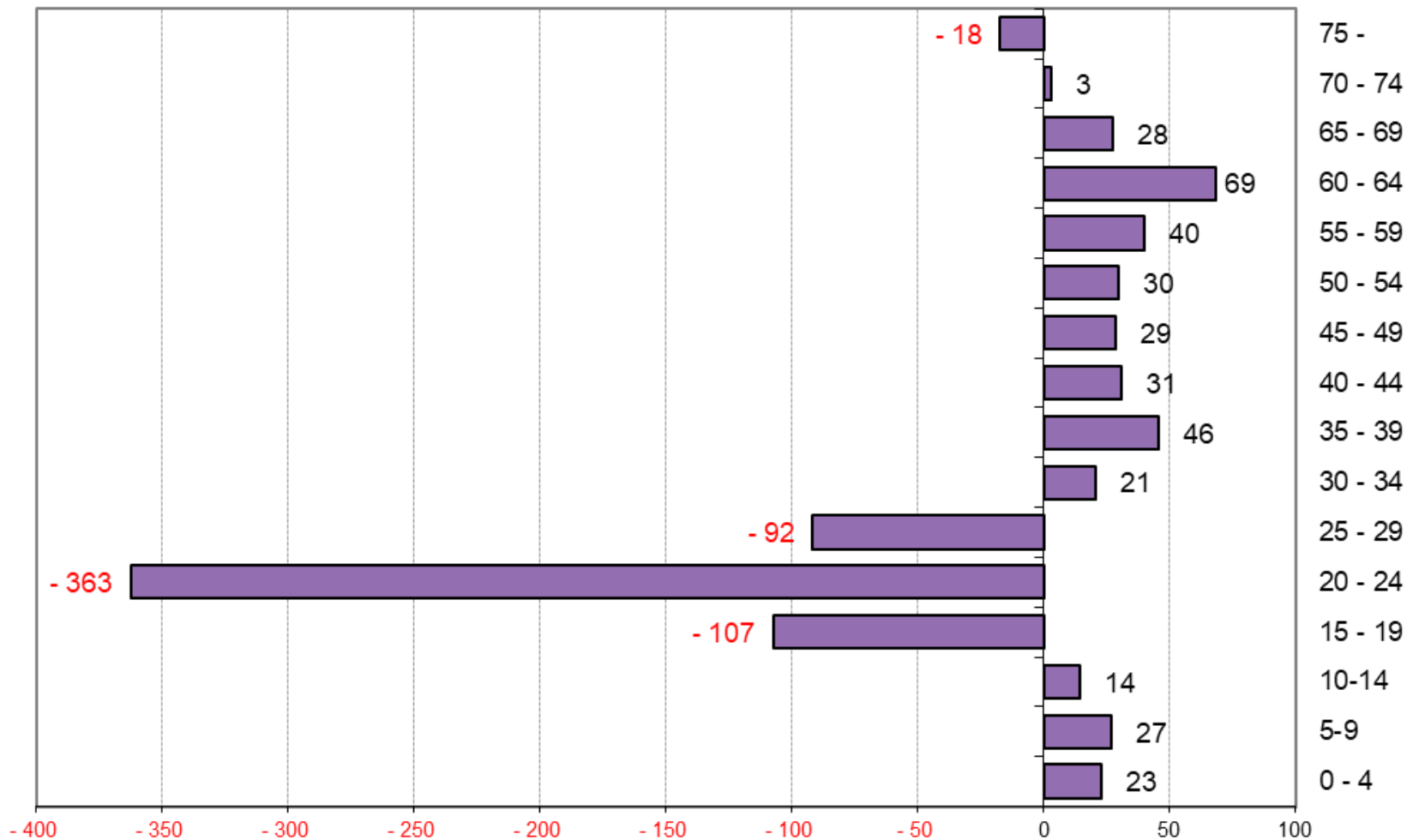
(Etelä-Savo yhteensä +757)



Kokonaisnettomuutto sisältää sekä maan sisäisen muuton että siirtolaisuuden.  
Lähde: Tilastokeskus, Muuttoliike, 1.1.2024 aluejako

# Kokonaisnettomuutto ikäryhmittäin Etelä-Savossa 2014 - 2023, keskimäärin/v.

(kaikki ikäluokat yhteensä -220)



Kokonaisnettomuutto sisältää sekä maan sisäisen muuton että siirtolaisuuden.  
Lähde: Tilastokeskus, Muuttoliike, 1.1.2024 aluejako



**Etelä-Savon  
maakuntaliitto**

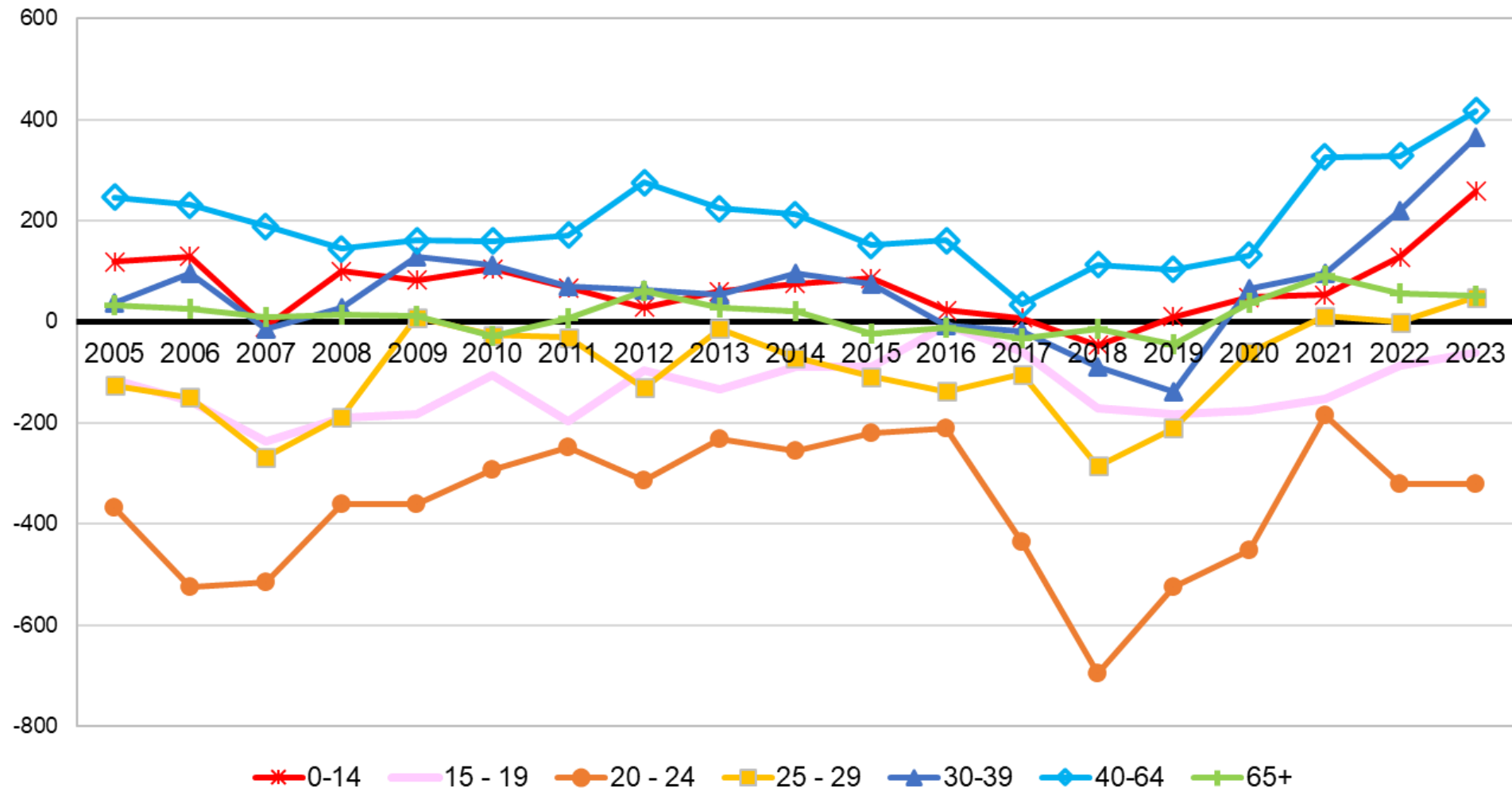
päivitetty: 5.6.2024 / jk

# Kokonaisnettomuutto ikäryhmittäin Etelä-Savossa 2014 - 2023

Ikä	2014	2015	2016	2017	2018	2019	2020	2021	2022	2023	2014-2023 yhteensä	keski-määrin/v.
0 - 4	24	15	29	7	-19	5	32	17	50	67	227	23
5 - 9	28	23	7	-8	1	17	20	48	41	95	272	27
10 - 14	23	48	-13	8	-29	-12	-4	-12	37	96	142	14
15 - 19	-90	-90	-7	-59	-171	-182	-176	-152	-86	-61	-1 074	-107
20 - 24	-256	-221	-212	-436	-695	-526	-453	-185	-321	-322	-3 627	-363
25 - 29	-71	-108	-138	-104	-285	-210	-61	11	-1	49	-918	-92
30 - 34	62	16	-30	25	-72	-143	45	9	135	162	209	21
35 - 39	35	58	22	-43	-17	5	21	87	86	203	457	46
40 - 44	47	21	22	-31	28	-15	13	59	68	97	309	31
45 - 49	41	-4	29	-2	4	2	11	28	93	86	288	29
50 - 54	15	29	29	-24	-8	32	34	79	25	84	295	30
55 - 59	42	39	38	18	24	23	19	66	69	62	400	40
60 - 64	67	66	43	73	65	62	55	94	73	88	686	69
65 - 69	39	15	21	24	18	-7	18	60	65	22	275	28
70 - 74	5	-15	-10	-18	-9	5	27	22	4	20	31	3
75 -	-23	-24	-22	-39	-23	-42	-8	9	-12	9	-175	-18
yhteensä	-12	-132	-192	-609	-1 188	-986	-407	240	326	757	-2 203	-220

Kokonaisnettomuutto sisältää sekä maan sisäisen muuton että siirtolaisuuden.  
Lähde: Tilastokeskus, Muuttoliike, 1.1.2024 aluejako

# Kokonaisnettomuutto ikäryhmittäin (7 ikäryhmää) Etelä-Savossa 2005 - 2023



Kokonaisnettomuutto sisältää sekä maan sisäisen muuton että siirtolaisuuden.  
Lähde: Tilastokeskus, Muuttoliike, 1.1.2024 aluejako

# Kokonaisnettomuutto ikäryhmittäin (7 ikäryhmää) Etelä-Savossa 2005-2023

Vuosi	0-14	15 - 19	20 - 24	25 - 29	30-39	40-64	65+	Yhteensä
2005	119	-116	-367	-126	38	246	33	-173
2006	129	-156	-525	-149	97	231	25	-348
2007	-10	-236	-515	-268	-15	189	9	-846
2008	100	-191	-362	-188	28	145	13	-455
2009	82	-182	-361	9	129	161	11	-151
2010	105	-106	-292	-27	113	160	-29	-76
2011	67	-197	-249	-31	70	171	7	-162
2012	29	-97	-313	-131	62	276	60	-114
2013	60	-134	-231	-14	53	224	29	-13
2014	75	-90	-256	-71	97	212	21	-12
2015	86	-90	-221	-108	74	151	-24	-132
2016	23	-7	-212	-138	-8	161	-11	-192
2017	7	-59	-436	-104	-18	34	-33	-609
2018	-47	-171	-695	-285	-89	113	-14	-1 188
2019	10	-182	-526	-210	-138	104	-44	-986
2020	48	-176	-453	-61	66	132	37	-407
2021	53	-152	-185	11	96	326	91	240
2022	128	-86	-321	-1	221	328	57	326
2023	258	-61	-322	49	365	417	51	757

Kokonaisnettomuutto sisältää sekä maan sisäisen muuton että siirtolaisuuden.  
Lähde: Tilastokeskus, Muuttoliike, 1.1.2024 aluejako



**Etelä-Savon  
maakuntaliitto**

päivitetty: 5.6.2024 / jk

# Kokonaisnettomuutto ikäryhmittäin, kunnittain ja seutukunnittain Etelä-Savossa 2023

Alue	yhteensä	0-4	5-9	10-14	15-19	20-24	25-29	30-34	35-39	40-44	45-49	50-54	55-59	60-64	65-69	70-74	75-
Enonkoski	-6	-4	-1	0	-6	2	-2	2	2	-4	-2	2	5	-2	-3	-2	7
Hirvensalmi	-12	-1	-1	-4	-4	-6	-4	3	3	0	8	13	-9	-3	1	-2	-6
Juva	30	3	2	8	-30	0	1	12	7	4	6	4	13	1	-1	2	-2
Kangasniemi	34	5	9	0	-22	-8	6	11	-3	10	4	4	5	8	0	4	1
Mikkeli	323	26	39	55	77	-196	18	61	86	30	12	13	35	13	21	12	21
Mäntyharju	47	7	4	3	-32	-16	7	25	24	4	8	9	1	6	3	0	-6
Pertunmaa	-13	-1	-1	-2	-11	3	2	1	2	3	3	-4	2	-1	-2	-3	-4
Pieksämäki	152	7	17	10	-33	-37	24	28	46	29	25	6	6	20	-7	0	11
Puumala	29	-2	-2	1	-6	-2	0	1	4	0	1	7	2	13	7	3	2
Rantasalmi	31	2	13	5	-7	-3	7	2	13	3	3	1	-1	-3	2	-3	-3
Savonlinna	114	24	12	15	19	-55	-8	13	16	12	12	27	7	26	-1	8	-13
Sulkava	28	1	4	5	-6	-4	-2	3	3	6	6	2	-4	10	2	1	1
<b>Etelä-Savon maakunta</b>	<b>757</b>	<b>67</b>	<b>95</b>	<b>96</b>	<b>-61</b>	<b>-322</b>	<b>49</b>	<b>162</b>	<b>203</b>	<b>97</b>	<b>86</b>	<b>84</b>	<b>62</b>	<b>88</b>	<b>22</b>	<b>20</b>	<b>9</b>
Mikkelin seutukunta	408	34	48	53	2	-225	29	102	116	47	36	42	36	36	30	14	8
Savonlinnan seutukunta	167	23	28	25	0	-60	-5	20	34	17	19	32	7	31	0	4	-8
Pieksämäen seutukunta	182	10	19	18	-63	-37	25	40	53	33	31	10	19	21	-8	2	9

Kokonaisnettomuutto sisältää sekä maan sisäisen muuton että siirtolaisuuden.

Lähde: Tilastokeskus, Muuttoliike , 1.1.2024 aluejako

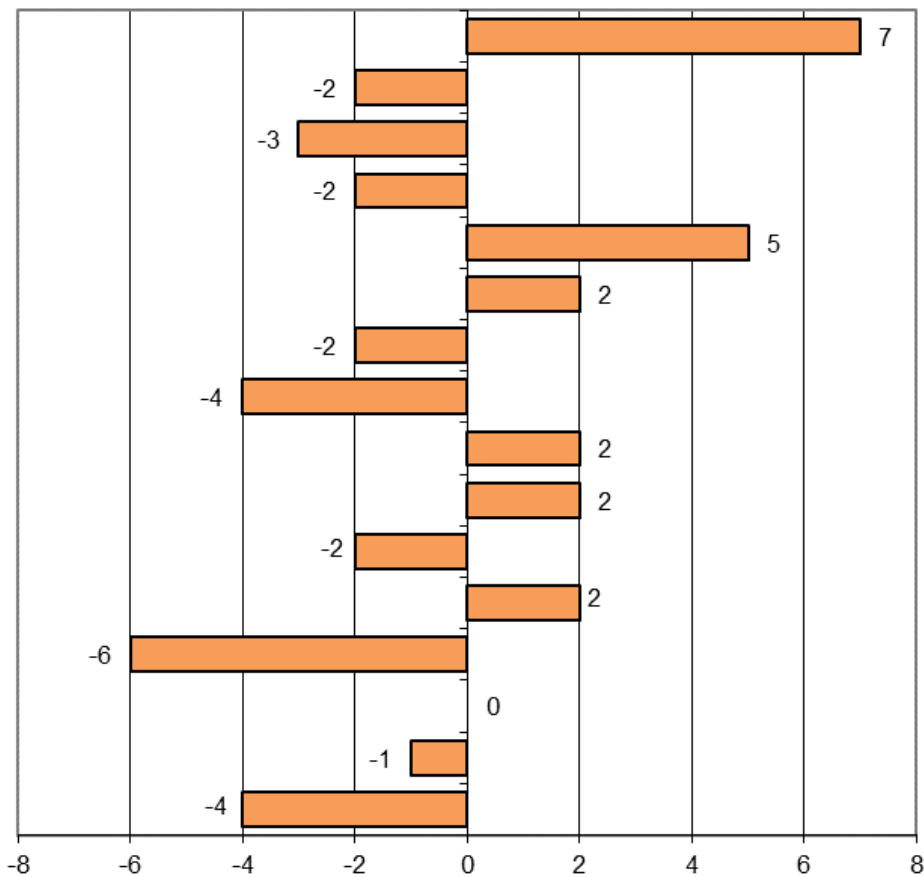


**Etelä-Savon  
maakuntaliitto**

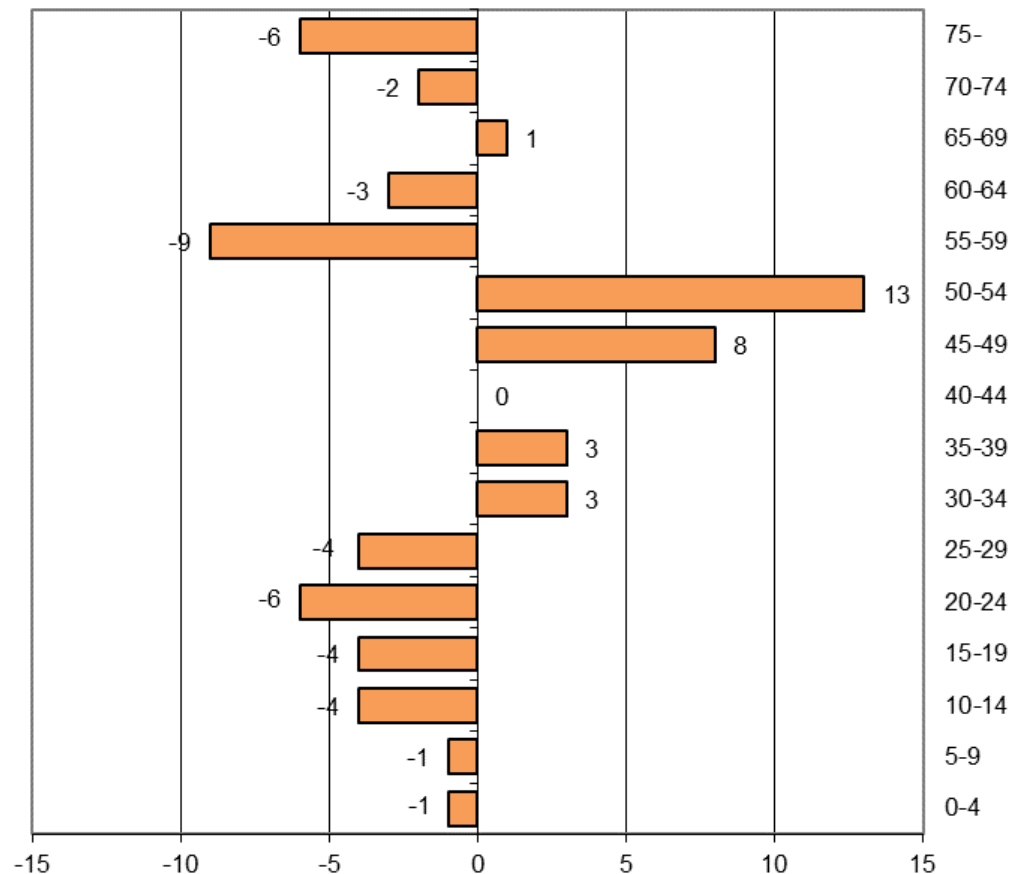
päivitetty: 5.6.2024 / jk

# Kokonaisnettomuutto ikäryhmittäin Enonkoskella ja Hirvensalmella 2023

Kokonaisnettomuutto ikäryhmittäin Enonkoskella 2023  
(yhteensä -6)



Kokonaisnettomuutto ikäryhmittäin Hirvensalmella 2023  
(yhteensä -12)



Kokonaisnettomuutto sisältää sekä maan sisäisen muuton että siirtolaisuuden.  
Lähde: Tilastokeskus, Muuttoliike, 1.1.2024 aluejako



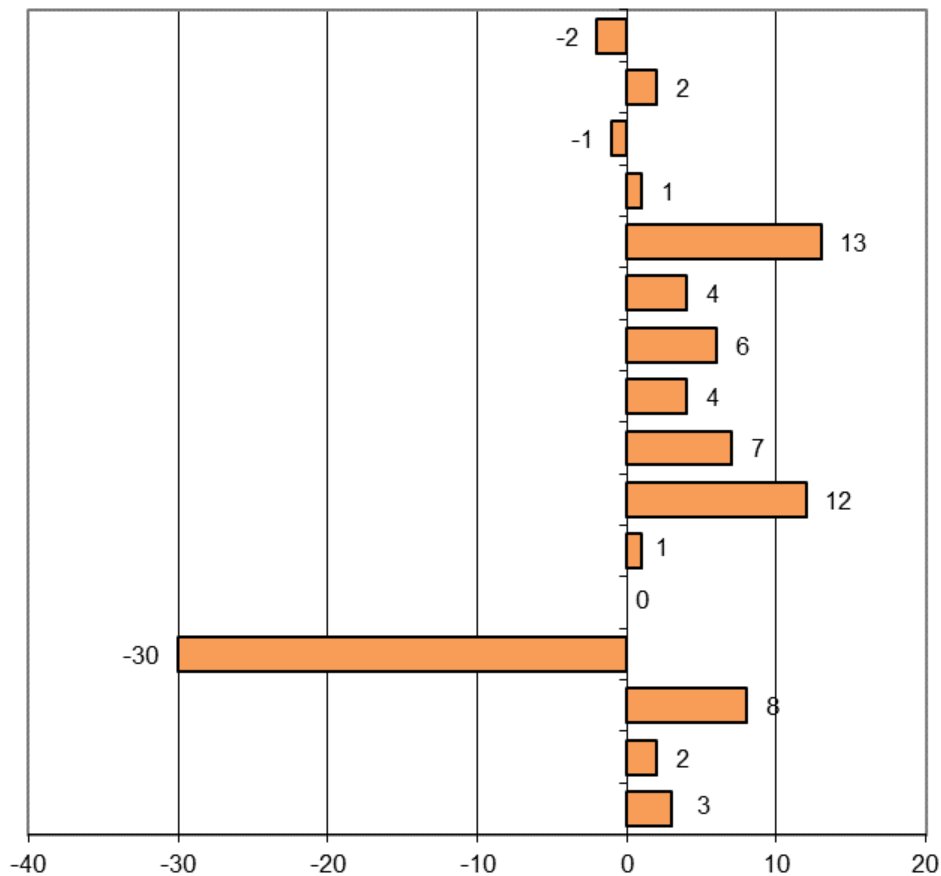
**Etelä-Savon  
maakuntaliitto**

päivitetty: 5.6.2024 / jk

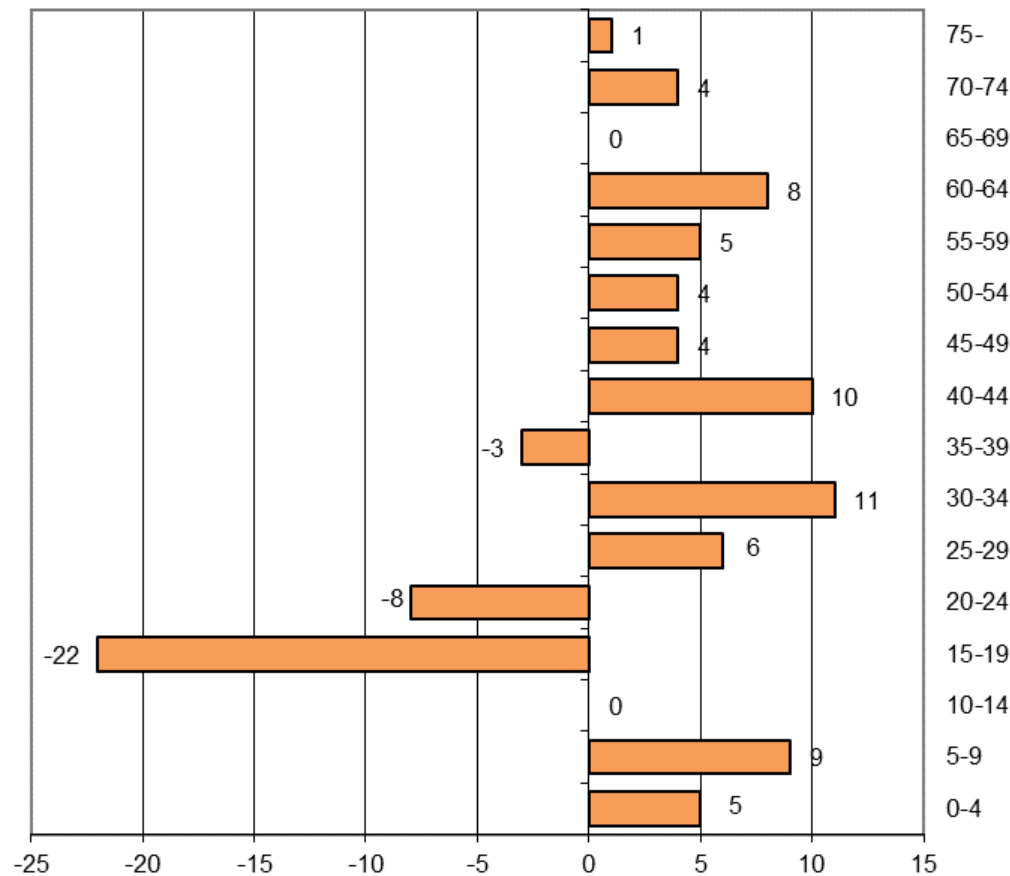


# Kokonaisnettomuutto ikäryhmittäin Juvalla ja Kangasniemellä 2023

Kokonaisnettomuutto ikäryhmittäin Juvalla 2023  
(yhteensä +30)



Kokonaisnettomuutto ikäryhmittäin Kangasniemellä 2023  
(yhteensä +34)



Kokonaisnettomuutto sisältää sekä maan sisäisen muuton että siirtolaisuuden.  
Lähde: Tilastokeskus, Muuttoliike, 1.1.2024 aluejako

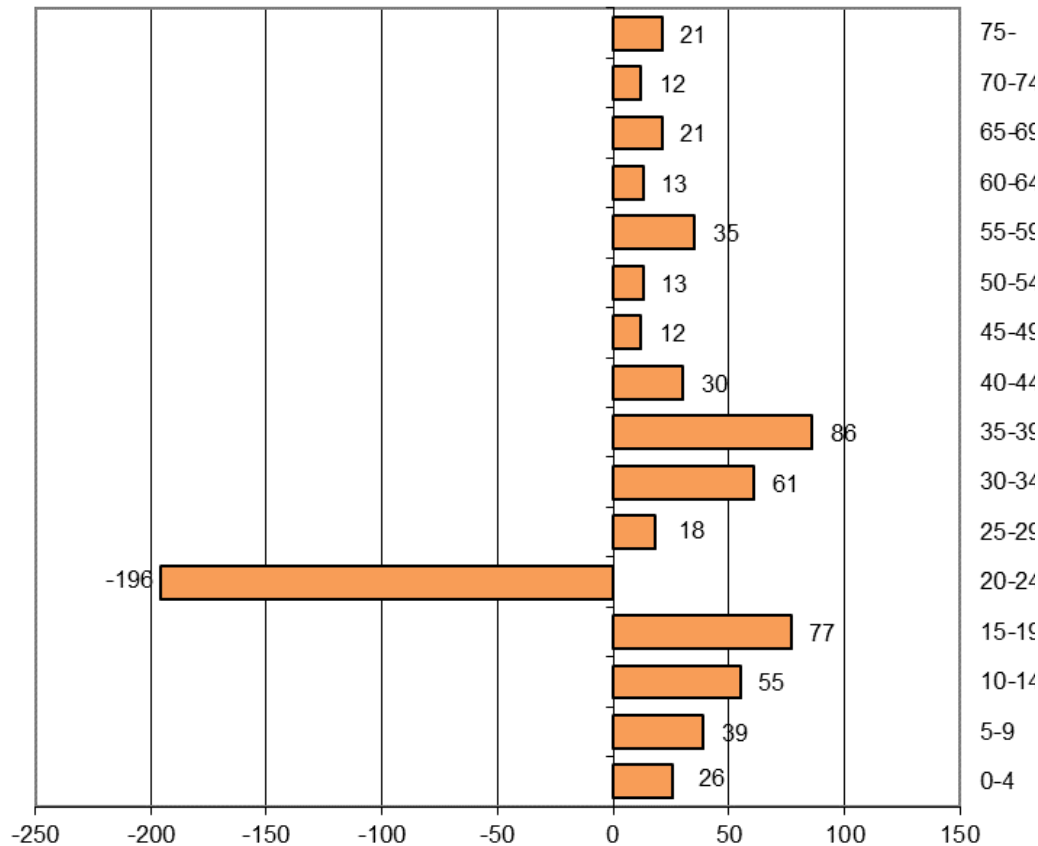


**Etelä-Savon  
maakuntaliitto**

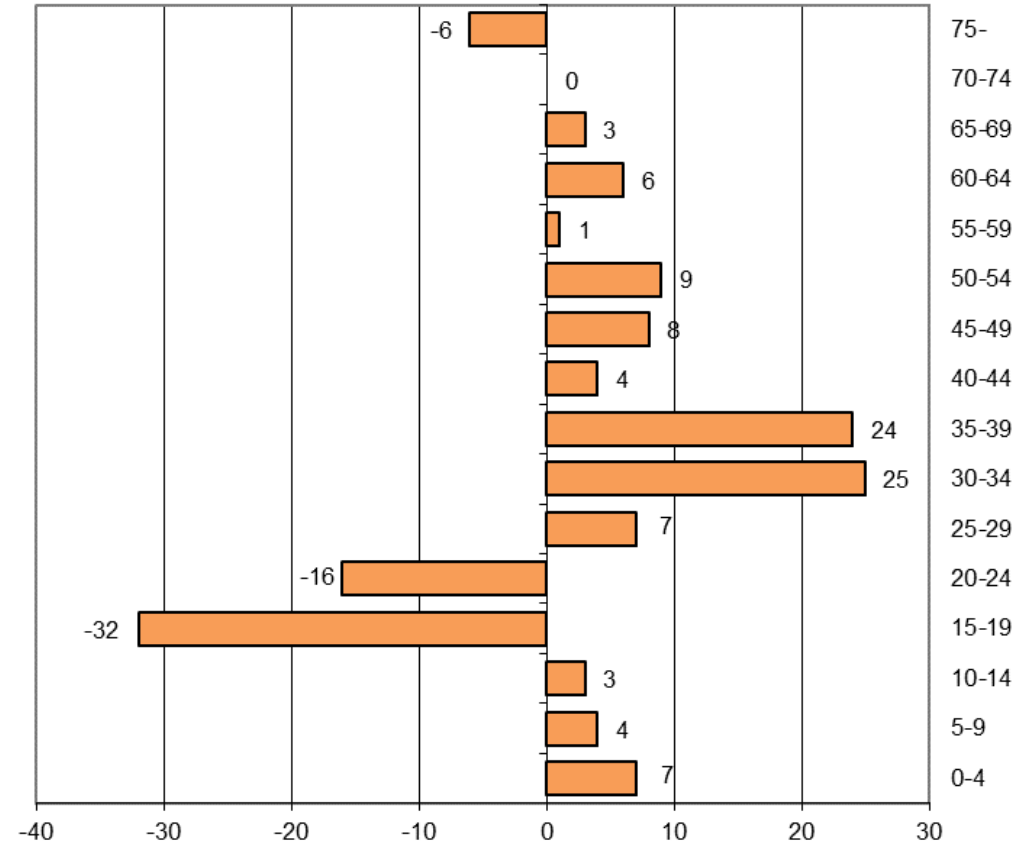
päivitetty: 5.6.2024 / jk

# Kokonaisnettomuutto ikäryhmittäin Mikkelissä ja Mäntyharjulla 2023

Kokonaisnettomuutto ikäryhmittäin Mikkelissä 2023  
(yhteensä +323)



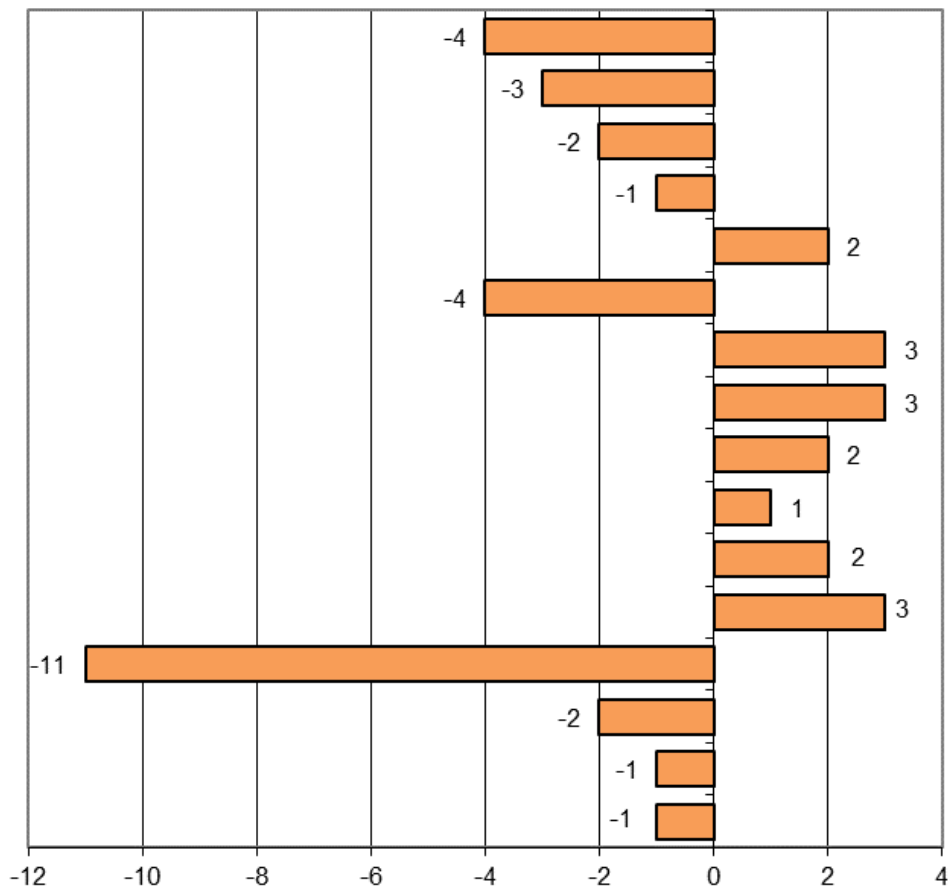
Kokonaisnettomuutto ikäryhmittäin Mäntyharjulla 2023  
(yhteensä +47)



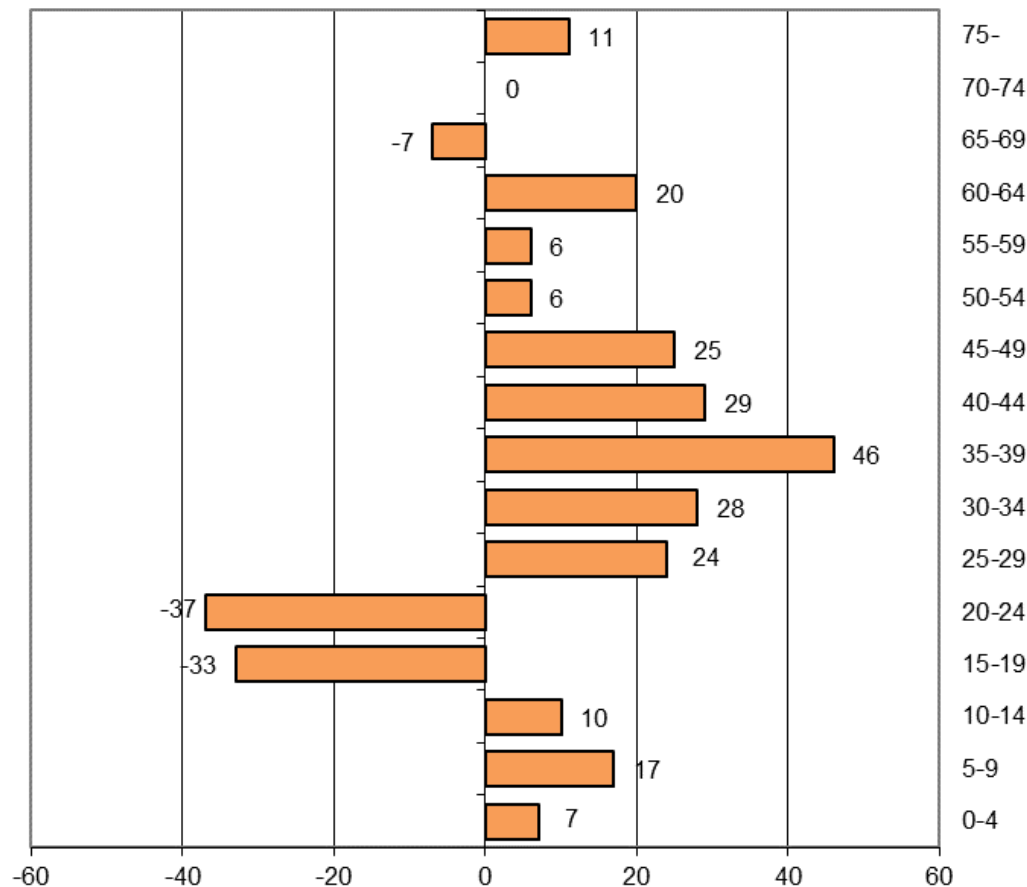
Kokonaisnettomuutto sisältää sekä maan sisäisen muuton että siirtolaisuuden.  
Lähde: Tilastokeskus, Muuttoliike, 1.1.2024 aluejako

# Kokonaisnettomuutto ikäryhmittäin Pertunmaalla ja Pieksämäellä 2023

Kokonaisnettomuutto ikäryhmittäin Pertunmaalla 2023  
(yhteensä -13)



Kokonaisnettomuutto ikäryhmittäin Pieksämäellä 2023  
(yhteensä +152)



Kokonaisnettomuutto sisältää sekä maan sisäisen muuton että siirtolaisuuden.  
Lähde: Tilastokeskus, Muuttoliike, 1.1.2024 aluejako

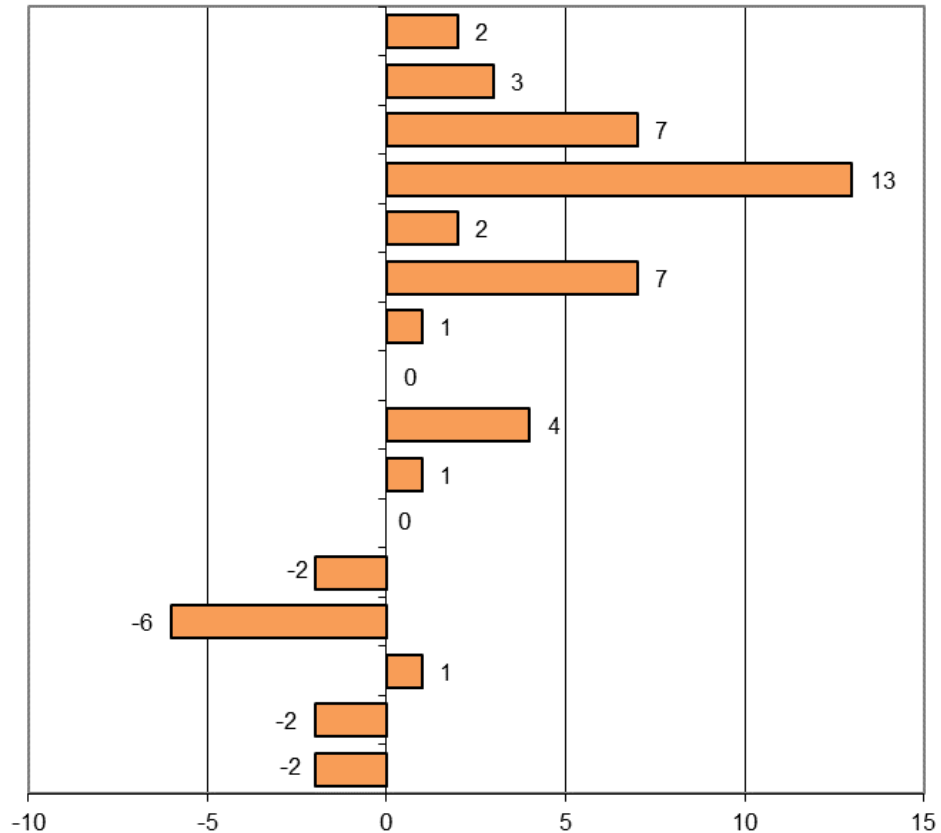


**Etelä-Savon  
maakuntaliitto**

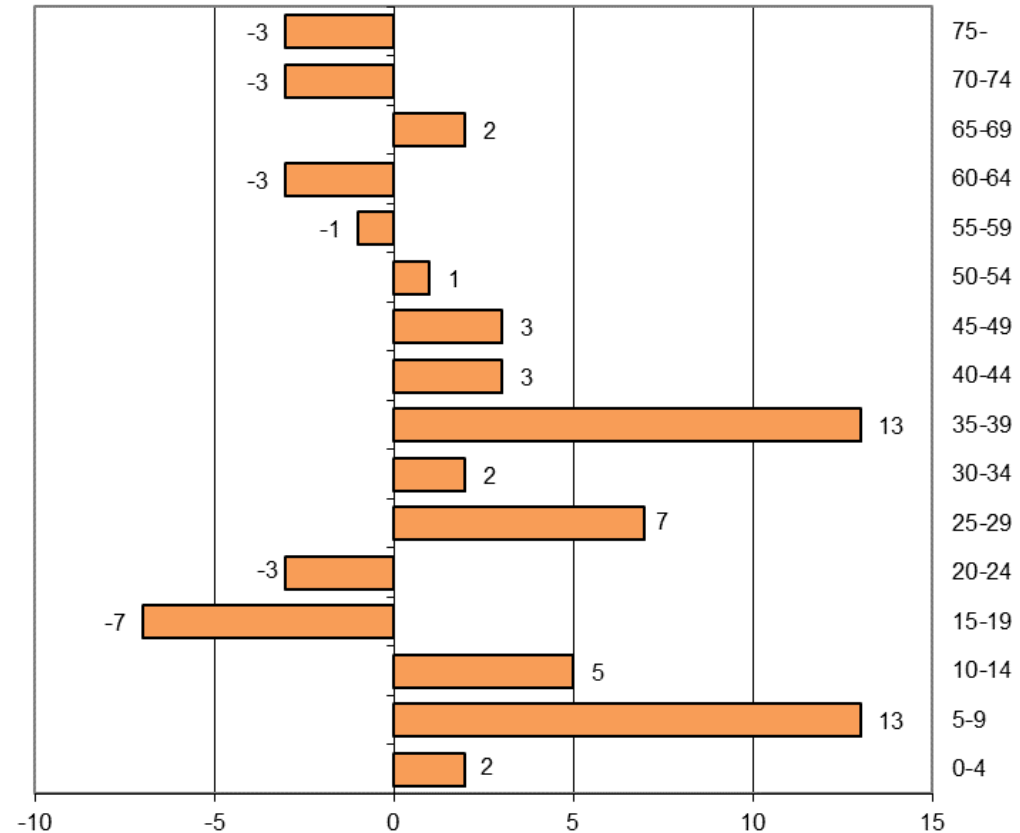
päivitetty: 5.6.2024 / jk

# Kokonaisnettomuutto ikäryhmittäin Puumalassa ja Rantasalmella 2023

Kokonaisnettomuutto ikäryhmittäin Puumalassa 2023  
(yhteensä +29)



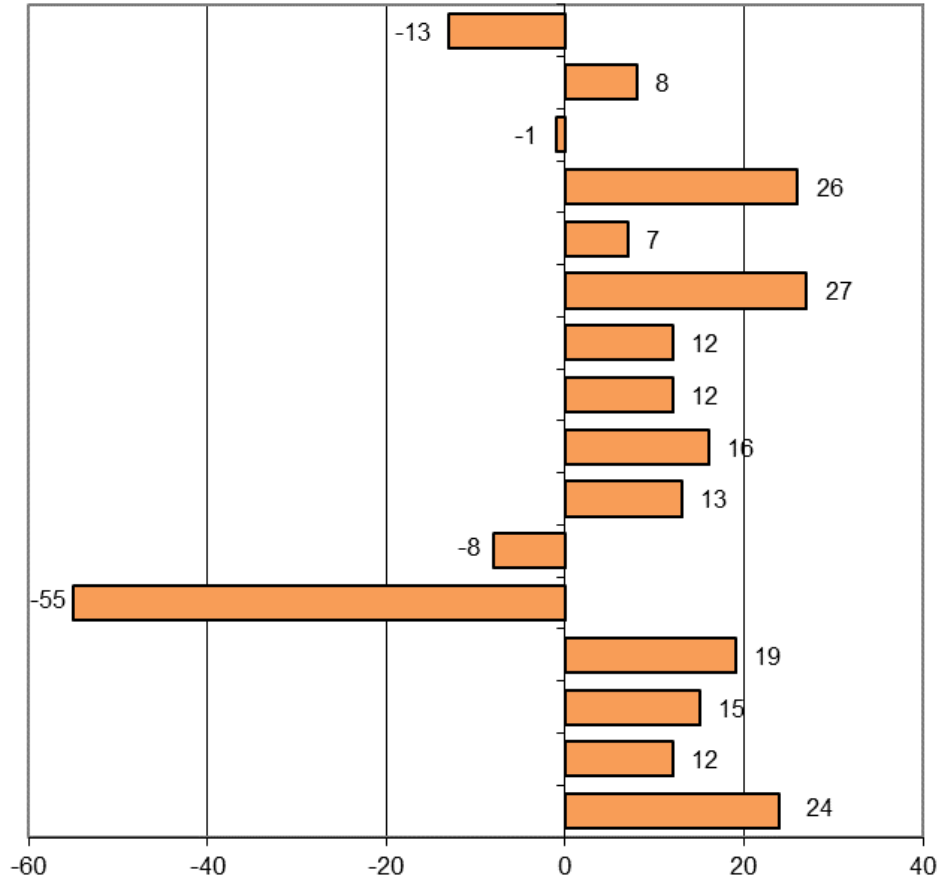
Kokonaisnettomuutto ikäryhmittäin Rantasalmella 2023  
(yhteensä +31)



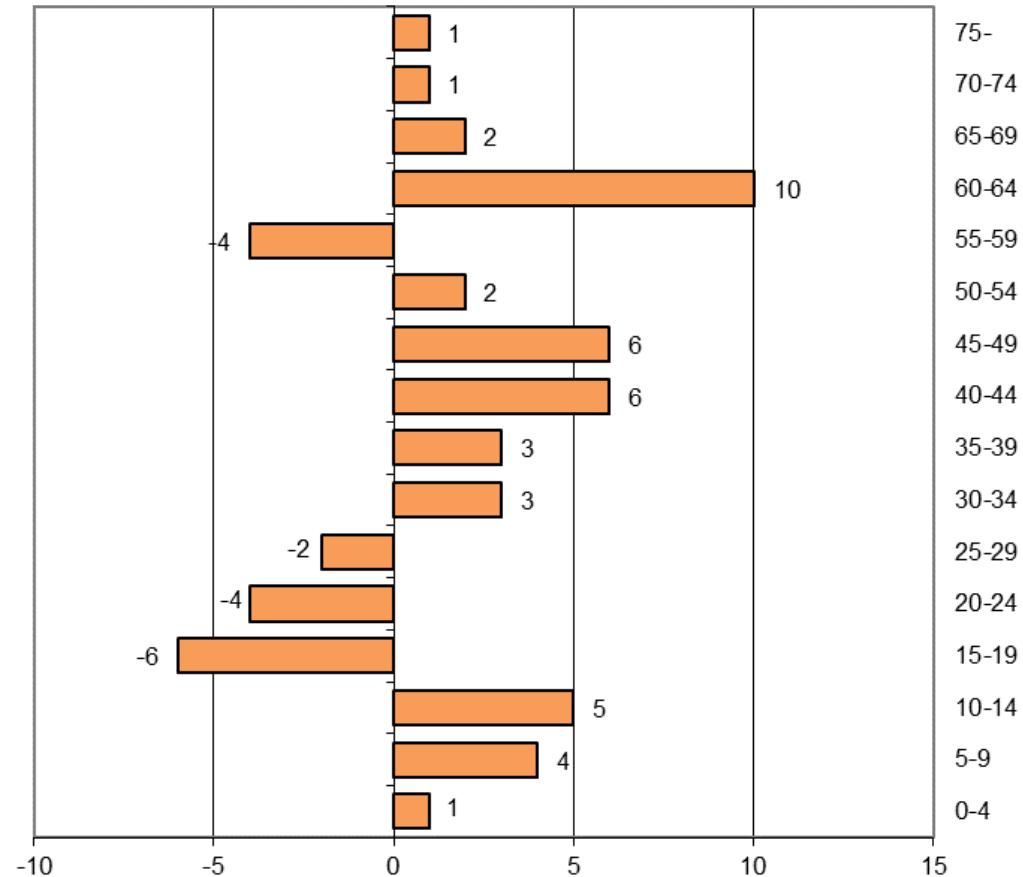
Kokonaisnettomuutto sisältää sekä maan sisäisen muuton että siirtolaisuuden.  
Lähde: Tilastokeskus, Muuttoliike, 1.1.2024 aluejako

# Kokonaisnettomuutto ikäryhmittäin Savonlinnassa ja Sulkavalla 2023

Kokonaisnettomuutto ikäryhmittäin Savonlinnassa 2023  
(yhteensä +114)



Kokonaisnettomuutto ikäryhmittäin Sulkavalla 2023  
(yhteensä +28)



Kokonaisnettomuutto sisältää sekä maan sisäisen muuton että siirtolaisuuden.  
Lähde: Tilastokeskus, Muuttoliike, 1.1.2024 aluejako